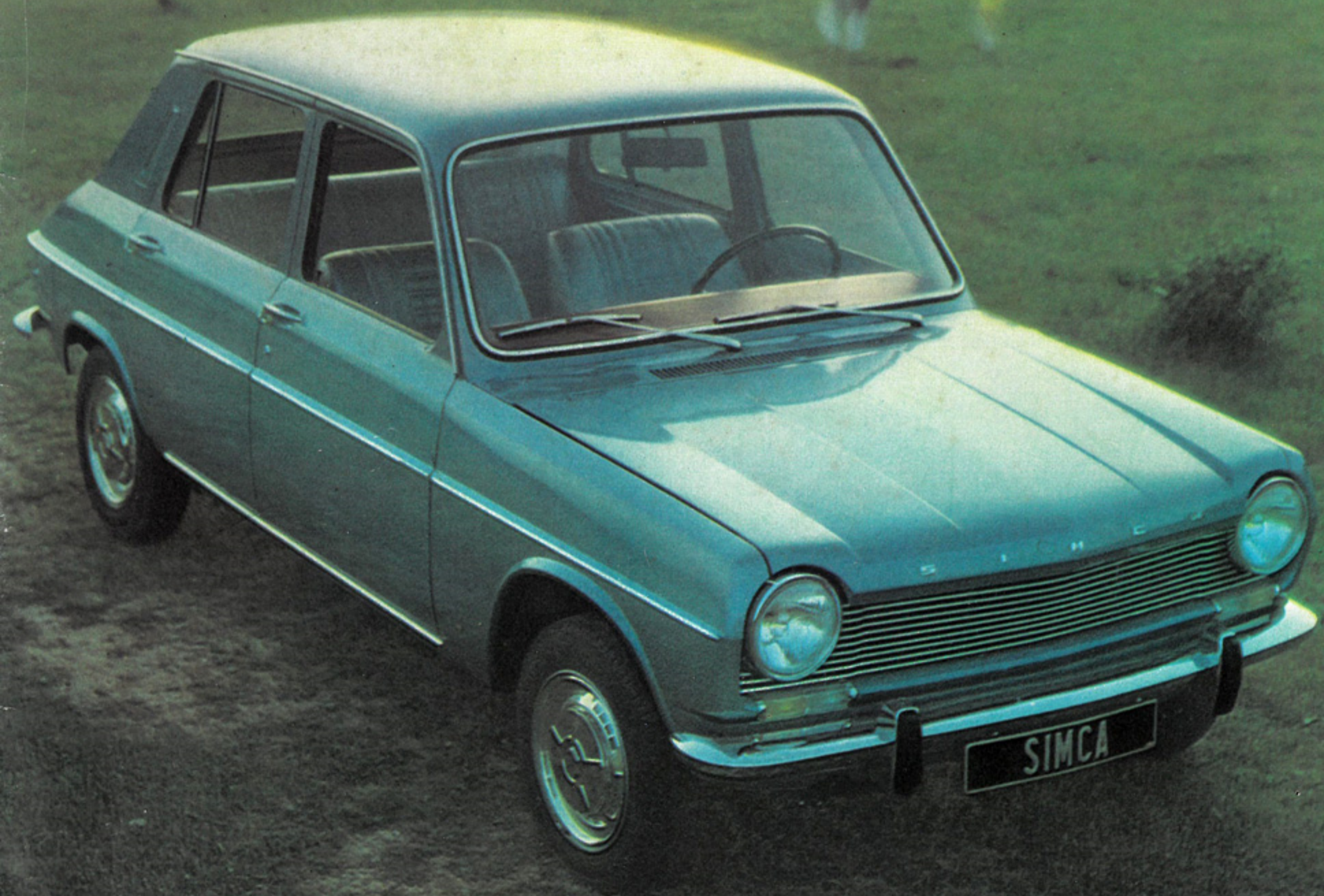


SIMCA 1100



Tout a été mis en œuvre pour doter la SIMCA 1100 d'une robustesse hors pair. Les ingénieurs l'ont mise au point... en vrais managers qui préparent un athlète pour les épreuves de fond. Sa résistance, son endurance, ses performances, la SIMCA 1100 les doit :

- à un moteur transversal à vilebrequin cinq paliers.

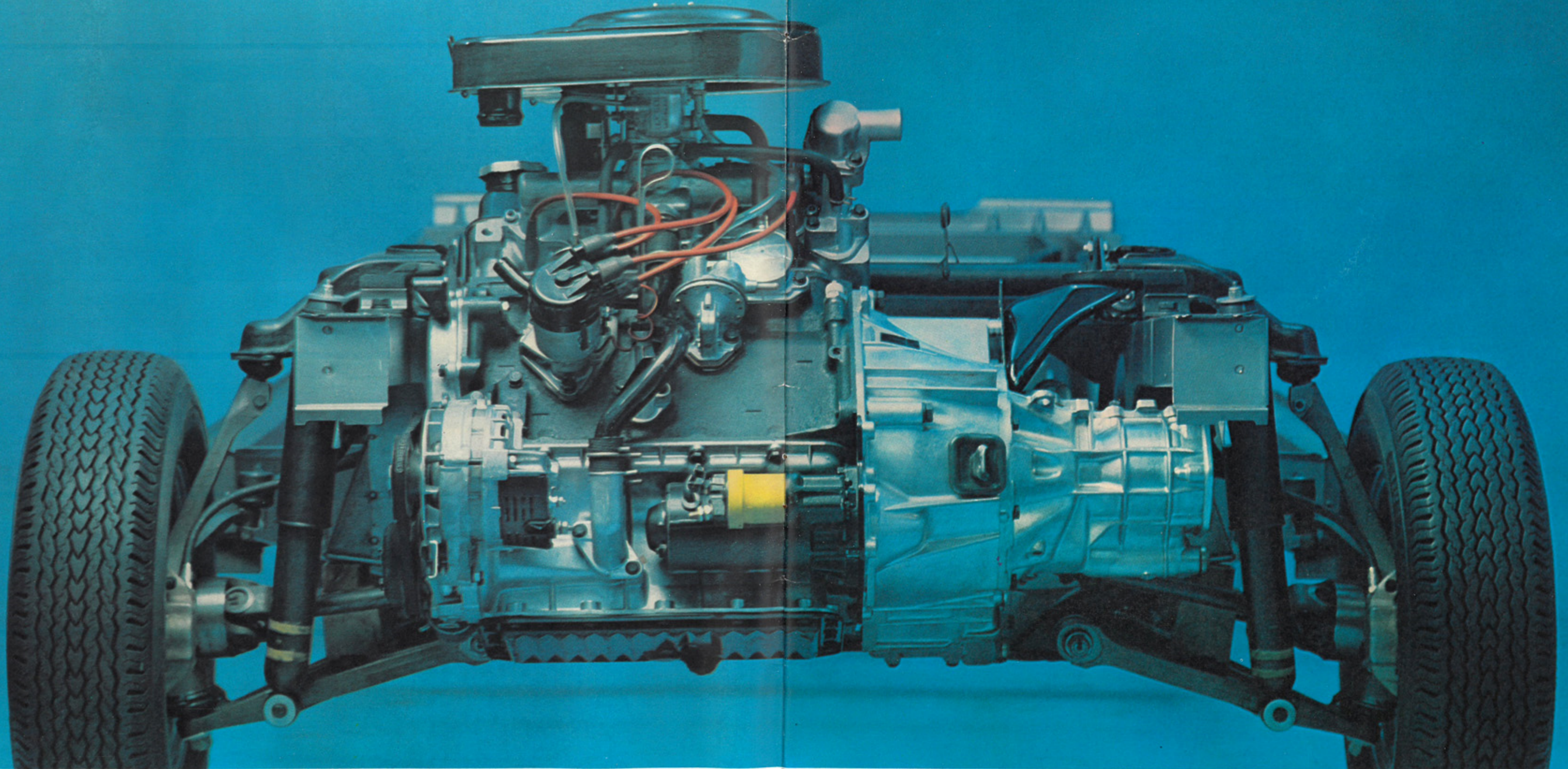
- à un embrayage monodisque à sec (commande hydraulique) qui a fait ses preuves, et à une boîte 4 vitesses synchro., licence Porsche.

- à une direction à crémaillère, très précise, sans le moindre jeu, particulièrement adaptée à la traction avant.

- à une suspension souple à grand débattement et à quatre roues indépendantes.

Cet ensemble mécanique a été expérimenté chez SIMCA, pendant plusieurs années. De mises au point en mises au point, il a atteint un degré de perfection technique incontestable et SIMCA le prouve ! La SIMCA 1100 bénéficie dès son lancement des : 2 ans de garantie, pièces et main d'œuvre, sur tous ses organes vitaux : moteur, boîte de vitesses, transmission, pont.

Et bien sûr, **quand on réussit une mécanique aussi robuste, on ne peut pas se permettre de sortir une voiture comme les autres...**



C'est la première fois qu'une voiture si pratique a aussi pour elle l'élégance, le confort, le brio, l'économie.

La première fois... la SIMCA 1100, en effet, est une voiture d'un type entièrement nouveau. Comment la définir ? Coupé, berline ou break ? De l'extérieur, c'est un coupé séduisant. Ligne jeune, masculine, élégante... très élégante. A l'intérieur, cette berline 4/5 places peut

être aussi un break ultra-pratique. Brillante et rapide (140 km/h), maniable, elle est aussi économique (7,6 l. aux 100). Coupé, berline ou break... la SIMCA 1100 est tout cela : la voiture d'un nouveau mode de vie automobile.



Une voiture... pour la vie moderne.

De nos jours, une voiture doit être, avant tout, "facile à vivre"... La SIMCA 1100, voiture de ville élégante, se transforme sur le champ en campagnarde, en voyageuse, prête à transporter n'importe quelles charges, n'importe quels bagages, à vous accompagner dans les che-

mins creux, et sur les routes peu carrossables. Voiture facile à transformer, la SIMCA 1100 l'est grâce à sa porte-coffre. Fermée, elle laisse au profil de la voiture toute sa classe (ses charnières sont invisibles). Elle s'ouvre de bas en haut, sans se-

cousse, reste en place sans blocage... elle est parfaitement équilibrée.

Le coffre est aussi haut que large et profond. Vous y entasserez, en bon ordre, l'indispensable. Il restera de la place, beaucoup de place pour le superflu.



Tel quel, le coffre est déjà grand, très grand (la roue de secours est placée sous la voiture), mais son volume peut doubler, tripler... Il suffit de le vouloir. Un simple geste... vous basculez le dossier des sièges arrière vers le plancher. Inu-

tile de "fourrager" dans les outils, de chercher la pince, de se salir les mains et de s'escrimer sur un boulon trop serré. Avec la SIMCA 1100, un coup de pouce suffit... pour que la transformation se fasse, instantanément.

Maintenant, vous disposez d'une large surface de chargement, accessible des portières latérales et de la porte-coffre arrière, une surface plane sur laquelle vous glisserez tous vos colis lourds et volumineux, les provisions de la semaine,

un meuble à transporter, le matériel de camping, l'attirail de pêche et même... vos chiens de chasse y trouveront leur place.





Performances et grand confort

7,6 litres aux 100, à 70 km/h de moyenne, la SIMCA 1100 consomme vraiment peu. Le rendement exceptionnel de son moteur 6 CV permet une vitesse de pointe de 140 km/h. A l'horizon, la route vue à travers un large pare-brise. Sous vos yeux un tableau de bord simple, clair, allongé, anti-éblouissant, rassemblant dans l'axe du volant les commandes et les cadrans pour contrôler vitesses

et moyennes. Une courbe, une autre courbe, une cascade de virages, vous appréciez la tenue de route et l'efficacité du système de freinage (freins à disque à l'avant) et de son "répartiteur-correcteur" qui maintient la voiture parfaitement en ligne dans les arrêts les plus rudes.

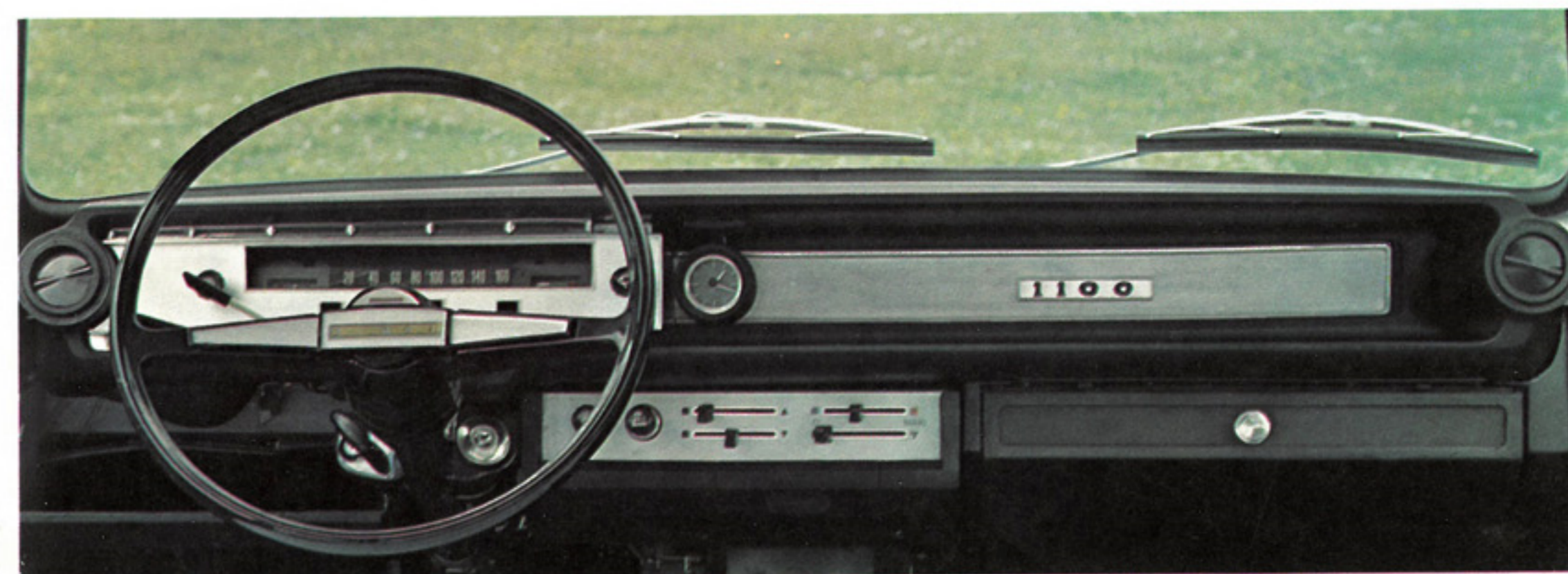
Vous appréciez aussi la précision de la direction à crémaillère.

Pour vous ranger, rien de plus facile: la SIMCA 1100 possède un petit rayon de braquage : 5 m, c'est peu pour une traction avant.

Voiture brillante, voiture sûre, voiture maniable, la SIMCA 1100 est aussi une voiture très confortable : sa suspension remarquable (à 4 roues indépendantes et barres stabilisatrices, complétées par

des amortisseurs hydrauliques télescopiques) amortit tous les chocs, veille sur votre confort et votre sécurité en accrochant parfaitement la voiture à la route. Ses sièges accueillants, habillés de drap ou d'aérolon-luxe, sont conçus pour les longs parcours (sangles élastiques ou matelassage mousse). Avantage du moteur transversal, avantage de la traction

avant, le plancher reste plat, chacun a la place d'étendre ses jambes. La climatisation efficace, silencieuse, apporte, après l'avoir filtré, un air pur, à la température souhaitée... Solution idéale pour créer une ambiance confortable. Brillante, sûre, maniable, confortable, la SIMCA 1100 vous apporte bien plus qu'aucune autre voiture de sa catégorie



**C'est la première fois
qu'une marque fran-
çaise lance en même
temps 4 versions d'un
même modèle :**

SIMCA 1100 4 portes
SIMCA 1100 2 portes

La première a quatre portes (avec verrou de "sécurité-enfants" aux portes

arrière) alors que la seconde n'a que 2 portes, ce qui ajoute encore à l'élégance de sa ligne. L'une et l'autre voiture ont les mêmes qualités fondamentales : elles ont 4/5 places, elles sont robustes, pratiques, brillantes et économiques.

Les deux modèles sont présentés en trois degrés de finition : LS, GL, GLS. En option : transmission semi-automatique.



Le break La commerciale :

Le break a toutes les caractéristiques, tous les avantages des modèles précédents, il est seulement encore plus pratique. C'est un vrai break et de ce fait, le volume intérieur est considérablement accru. Autre élément qui ajoute encore à sa vocation pratique : une plus large ouverture de chargement pour faciliter l'accès et le glissement des colis volumineux.

Le break est présenté en 2 degrés de



finition : LS et GLS.

Avec la SIMCA 1100 commerciale, SIMCA est encore allé plus loin dans la notion de voiture pratique. A l'arrière, plus de banquette mais une vaste aire de chargement. Robuste, brillante, maniable : elle se faufile dans les encombrements et se gare facilement. Autant d'atouts très précieux pour une voiture de livraison. En option sur les deux modèles transmission semi-automatique.



Fiche technique

MOTEUR : 6 CV (France) monté transversalement à l'avant. Cylindrée : 1118 cm³. Alésage course : 74 x 65

SIMCA 1100 LS	SIMCA 1100 GL
2 portes - 4 portes et Break	2 portes - 4 portes
SIMCA 1100 L	SIMCA 1100 GLS
Commerciale	2 portes - 4 portes et Break

Rapport volumétrique	8,2 à 1	9,6 à 1
Puis. effective DIN	53 Ch à 5800 tr/mn	56 Ch à 5800 tr/mn
Couple maxi DIN	7,8 m.Kg à 3600 tr/mn	8,3 m.Kg à 3600 tr/mn

Vilebrequin en acier estampé et trempé, à 5 paliers. Carburateur : inversé avec pompe de reprise. Ventilateur : à 4 pales, électrique, à contacteur thermostatique. Batterie : 12 V 40 Ah, 12 V 55 Ah pour pays froids. Génératrice : alternateur monophasé 330 W. Embrayage : monodisque à sec, à ressort à diaphragme, à commande hydraulique. Butée à billes. Boîte de vitesses : boîte à 4 vitesses toutes synchronisées et marche AR. (Synchroniseurs : licence Porsche). Transmission : roues avant motrices. Différentiel disposé dans l'axe du moteur à gauche. Direction : type à crémaillère et pignon - colonne brisée comportant un joint de cardan et un flector. Boîtier à rattrapage automatique d'usure. Le montage d'un antiviol Neiman est prévu.

SUSPENSION AVANT : Roues indépendantes, suspension par 2 barres de torsion longitudinales réglables. Bras inférieur triangulé articulé sur traverse inférieure en caisson - Bras supérieur triangulé articulé sur les extrémités d'une traverse tubulaire - Barre stabilisatrice transversale.

SUSPENSION ARRIÈRE : Roues indépendantes - 2 barres de torsion transversales montées obliquement et croisées. Les bras de la suspension sont du type longitudinaux à roues tirées, en forme de caisson composé de 2 coquilles soudées. Barre stabilisatrice transversale reliée aux bras de suspension. Les deux suspensions sont complétées par des amortisseurs hydrauliques, télescopiques à double effet différentiel.

FREINS : Avec répartiteur - correcteur de freinage, à commande hydraulique sur les 4 roues. Disques à l'avant diamètre : 234,6 mm Tambours à l'arrière : diamètre : int. 216,2 mm.

ROUES : type à voile ajouré 4 1/2 x 13 - Pneumatiques : 2 portes - 4 portes : 145 SR x 13 - Break : 155 SR x 13 Pression gonflage (pneus à carcasse radiale) : AV 1,7 bar AR 1,8 bar - Pour le Break AV et AR : 1,8 bar.

DIMENSIONS : Longueur hors tout : 3,944 m (LS : 3,920 m) - Largeur hors tout : 1,588 m - Empattement : 2,520 m - Hauteur hors tout à vide : 1,458 m (Break 1,472 m) - Hauteur hors tout en charge : 2 portes - 4 portes 1,385 m - Break 1,418 m - Garde au sol : 140 mm - Voie avant : 1,367 m - Voie arrière : 1,310 m - Porte-à-faux AV : tous modèles : 624 mm - Porte-à-faux AR : 2 portes - 4 portes : 800 mm - Break : 785 mm.

POIDS :	2 portes	4 portes	Break
	LS - GL/GLS	LS - GL/GLS	LS - GLS
A vide en ordre de marche	870 kg 880 kg	890 kg 900 kg	900 kg 920 kg
Poids total autorisé en charge	1300 kg	1300 kg	1375 kg
Poids total maxi en charge avec remorque	2150 kg	2150 kg	2225 kg

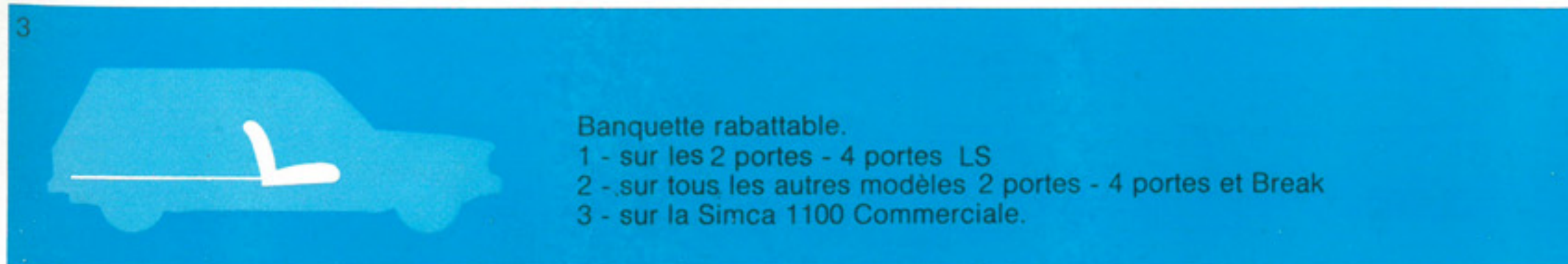
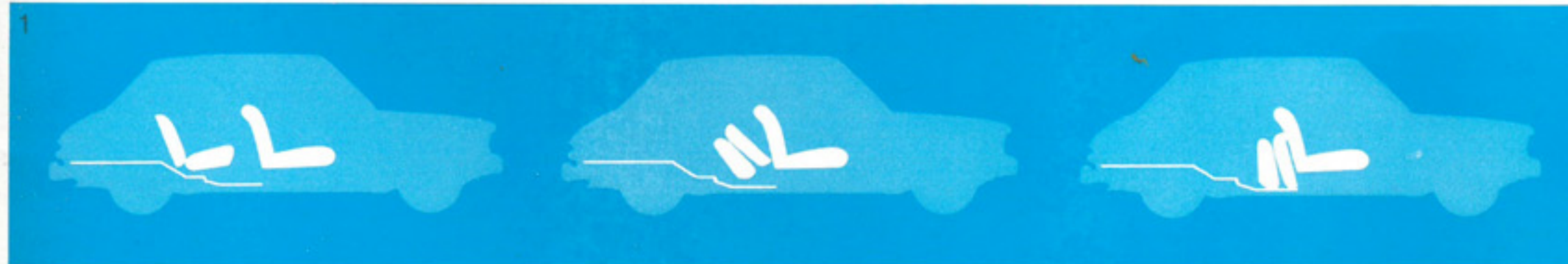
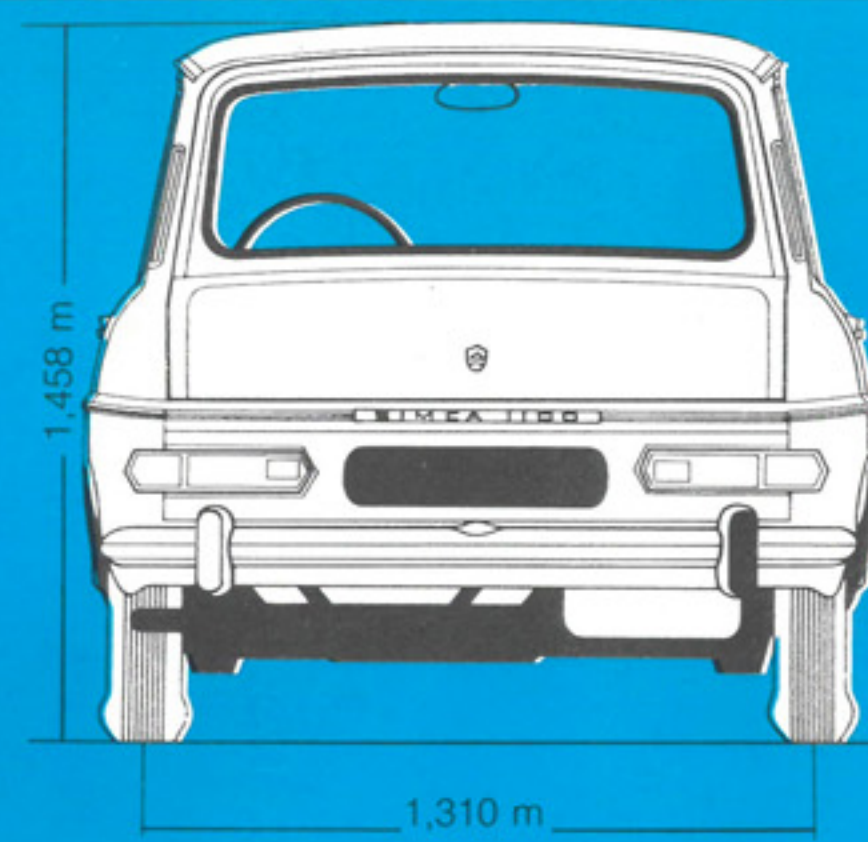
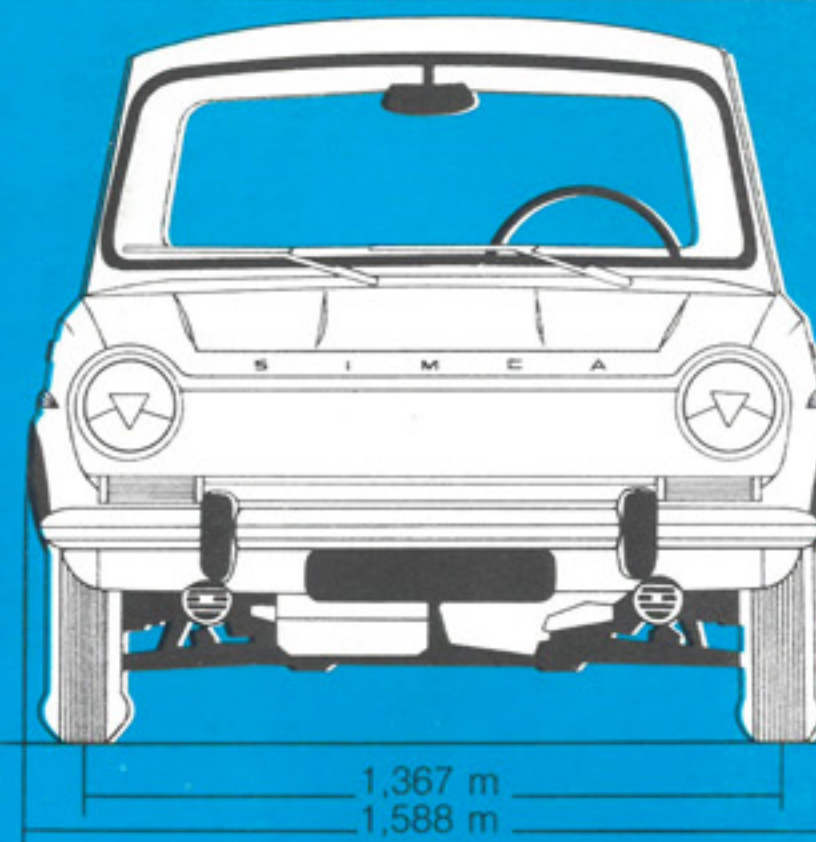
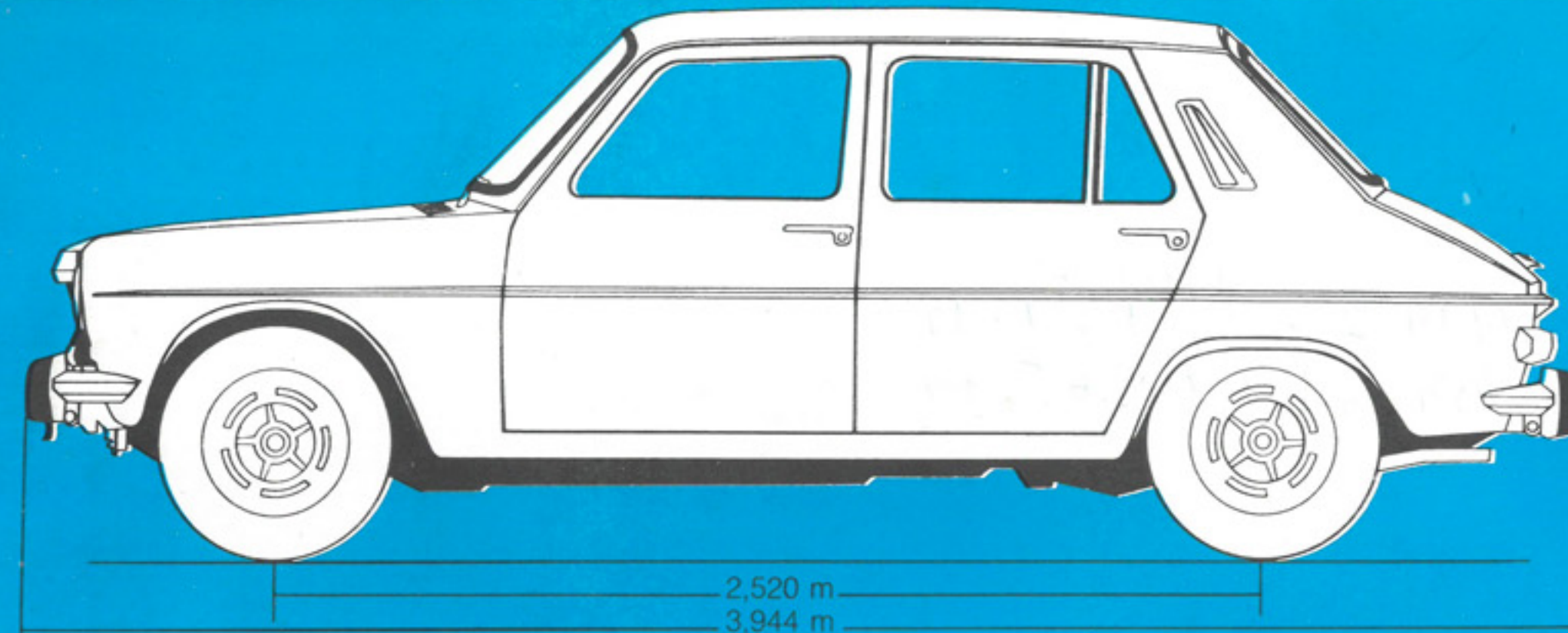
VOLUMES : Volume du coffre 2portes et 4portes : 370 dm³ environ - Volume de l'espace arrière, banquette rabattue 2portes : 1165 dm³ - 4portes : 1175 dm³ - Break : 1600 dm³ - Volume disponible derrière siège AR (Break) : 600 dm³ (jusqu'au pavillon).

CAPACITÉS : Réservoir essence : 42 l. - Carter moteur : 2,5 l. - Radiateur : circuit de refroidissement avec chauffage : 6 l. - Boîte-pont : 1,8 l.

PERFORMANCES : Km départ arrêté : 39,5 s - Vitesse maxi : 140 km/h.

BOITE SEMI-AUTOMATIQUE : En option sur tous les modèles SIMCA 1100 : transmission semi-automatique Ferodo.

CONSOMMATION : 1/ à 100 km/h vitesse constante : 7 l aux 100 km, en charge, c'est-à-dire avec 4 personnes et 50 kg de bagages. 2/ en utilisation : 7,5 à 7,6 l. aux 100 km à la vitesse moyenne de 80/82 km/h, en charge : 4 personnes et 50 kg de bagages.



Banquette rabattable.
 1 - sur les 2 portes - 4 portes LS
 2 - sur tous les autres modèles 2 portes - 4 portes et Break
 3 - sur la Simca 1100 Commerciale.

2 **2 ANS DE GARANTIE**
(MOTEUR / TRANSMISSION)
(BOITE DE VITESSES / PONT)

Etabt^{ls} **SIPIDO**
SIMCA
36, Rue de Brest - **DINAN**
Tél. 0.10 (C.-du-N.)
R. C. Dinan 62 A 215

