

USINES SIMCA



NANTERRE PARIS

**6** CV



LA 6 CV

N. B. — Les descriptions et gravures du présent catalogue sont fournies à simple titre d'indication et non d'engagement. La SIMCA FIAT se réserve donc le droit, à n'importe quel moment et sans en donner avis au public, de supprimer ou de modifier tels organes de châssis, de carrosserie ou d'équipement d'accessoires, modifications ou suppressions qui ne pourront, dans aucun cas, donner lieu à résiliation de commande ou indemnisation.

# ≡ PRÉFACE ≡

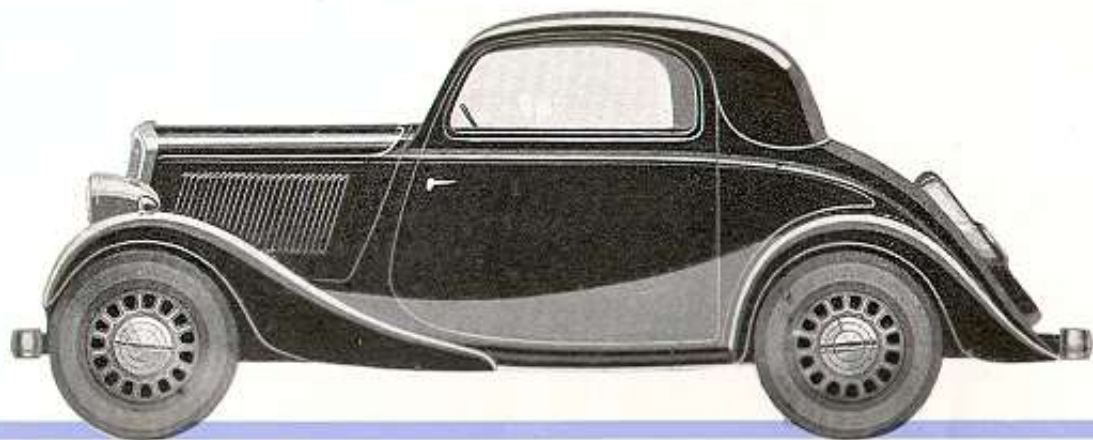


Souple et robuste, rapide et confortable. la 6 CV SIMCA FIAT réunit en elle toutes les qualités d'une voiture de grand luxe.

**ÉCONOMIQUE** : par son bas prix d'achat, sa faible consommation (au concours du Bidon de 5 litres, sous le contrôle de l'A. C. de l'Ouest, deux 6 CV SIMCA FIAT de série se classent 1<sup>re</sup> et 2<sup>e</sup> dans leur catégorie, parcourant respectivement 98 km. 154 et 92 km. 571 ave 5 litres de carburant), d'un entretien facile grâce à sa robuste construction.

**BRILLANTE** : le rapport extrêmement favorable du poids total à la puissance effective ; et la réserve de puissance dont dispose le moteur, permettent des reprises énergiques et des moyennes élevées, que facilitent d'ailleurs une tenue de route incomparable et une sécurité absolue assurée par l'efficacité des freins hydrauliques.

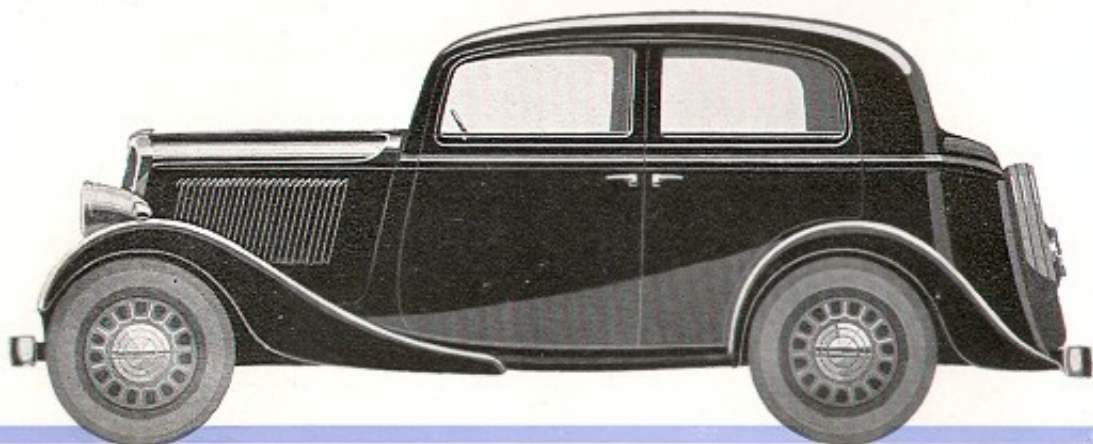
**ÉLÉGANTE** dans ses lignes rationnelles, délibérément aérodynamiques, arrondies et fuyantes ; sa carrosserie, d'une finition extrêmement luxueuse, assure le maximum de confort aux passagers ; elle est la voiture de série qui triomphe aux concours d'élégance (à Paris, Bois de Boulogne, cinq 6 CV SIMCA FIAT remportent le grand prix d'ensemble toutes catégories, hors concours).



Deux larges portières munies de glaces entièrement descendantes à manivelles. Deux places très confortables sur fauteuils à glissières et à dossier rabattable. Large emplacement pour les bagages. Lunette arrière munie d'un store à rouleau commandé de la place du conducteur. Roue de secours à l'arrière. Garniture intérieure en drap uni de luxe, assorti aux couleurs de la voiture. Pare-chocs, double Stop, plaque de police lumineuse, feux de position, toutes glaces Sécurité, enjoliveurs sur les cinq roues, phares chromes.



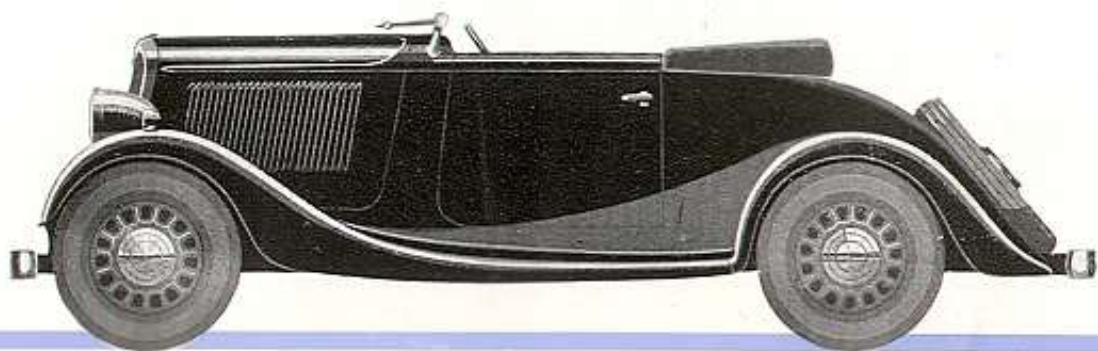
FAUX-CABRIOLET



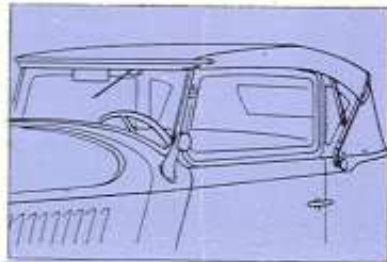
4 portes sans montants intermédiaires assurant un accès facile à toutes les places 4 places très confortables dont 2 sur fauteuils séparés à glissière et à dossier rabattable ; les sièges AR sont à dossier rabattable pour permettre l'accès de la malle AR enlevée dans la masse de la carrosserie. 4 glaces descendantes à manivelles; accoudoirs aux places AR ; lunette AR munie d'un store à rouleau commandé de la place du conducteur ; essuie-glace électrique à double-balai ; rétroviseur ; plafonnier. Lanterne Stop ; pare-chocs ; feux de position ; enjoliveurs sur les cinq roues ; phares chromés. Garniture intérieure en drap uni assorti. Roue de secours fixée sur la malle.



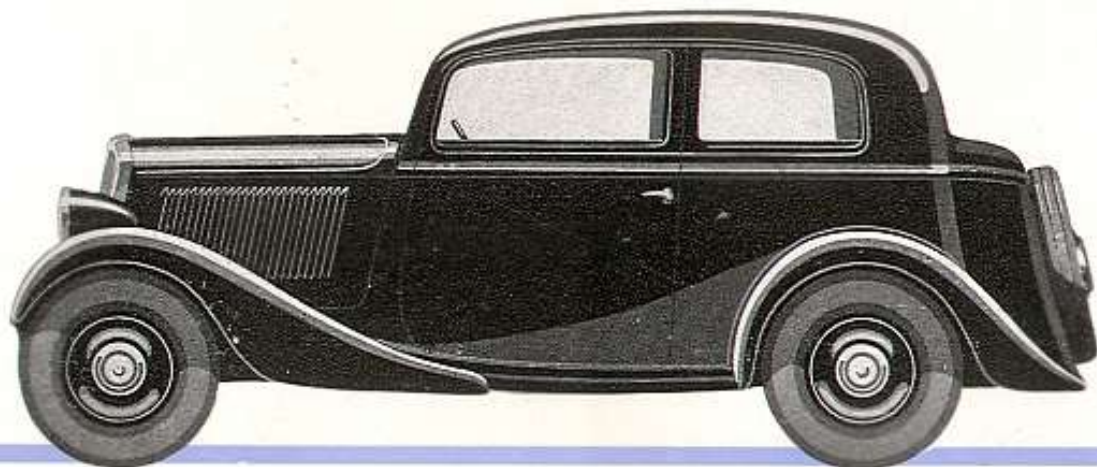
BERLINE 4 PORTES



2 larges places, non décalées ; garniture intérieure en cuir assorti, capote avec micas latéraux et housse de protection, roue de secours (à l'AR) ; essuie-glace et rétroviseur ; coffre très large à l'AR pour les bagages. Lanterne Stop, feux de position ; pare-chocs ; enjoliveurs sur les cinq roues ; phares chromés ; pare-brise avec montants à double articulation chromés ; encadrement de lunette AR chromé.

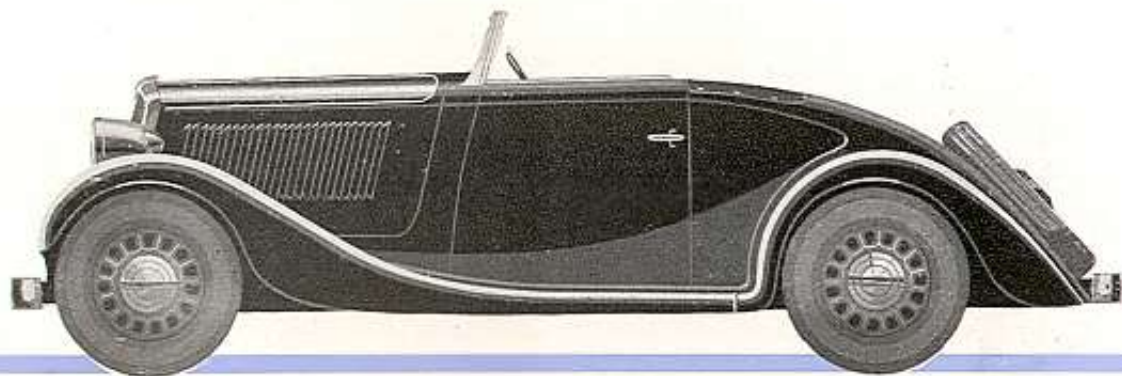


ROADSTER



## BERLINE 2 PORTES

4 places très confortables dont deux sur fauteuils à glissières et à dossier rabattable. La largeur des portières et la suppression des marchepieds permet un accès facile aux places AR. Lunette AR munie d'un store à rouleau encastré dans la paroi. Essuie-glace, rétroviseur, plafonnier. Malle enlevée dans la masse de la carrosserie et accessible de l'intérieur (le dossier des sièges AR étant rabattable). Enjoliveurs sur les cinq roues, garniture intérieure en drap chiné ; phares émaillés noir ; ébénisterie avec frise vernie ; roue de secours fixée sur la malle.



## CABRIOLET DÉCAPOTABLE

2 Places sur siège unique.

Garniture en cuir assorti.

Capotage se repliant entièrement à l'intérieur de la caisse.

Housse de protection.

Roue de secours

Large coffre AR pour les bagages.

Feux de position.

Glaces descendantes, à manivelle.

Toutes glaces de sécurité.



Vitesse. Reprises foudroyantes.  
Freinage parfait  
Consommation réduite.  
2 places décalées.  
Garnitures en cuir assorti.  
Capote en toile et housse.  
Pointe arrière à l'intérieur de  
laquelle prennent place une  
roue de secours et les bagages.  
Pare-brise rabattable. Glace de  
sécurité.  
Essuie-glace électrique à double  
balai.



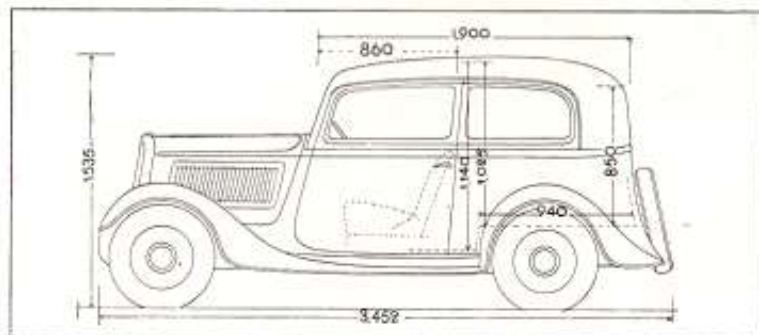
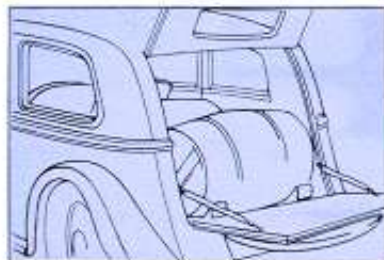
ROADSTER

6 CV SPORT



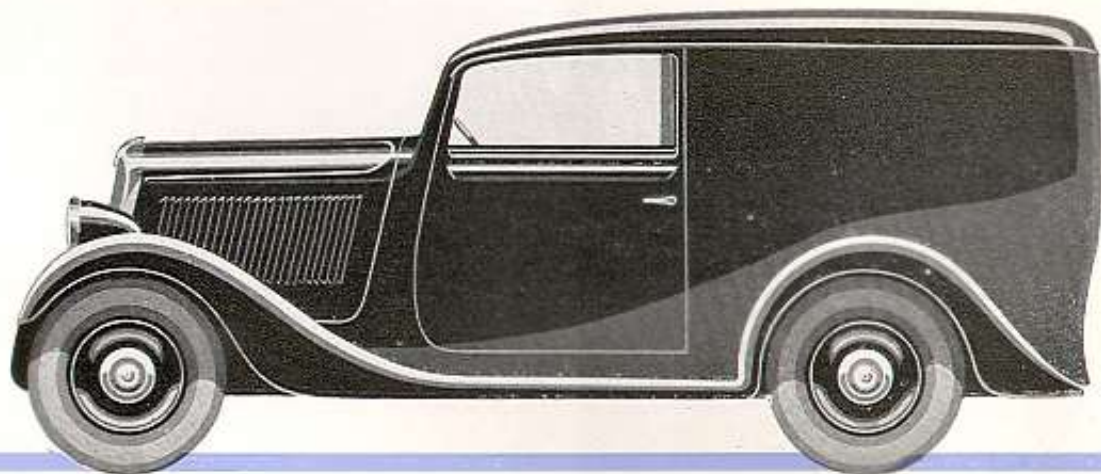
## LA 6 CV COMMERCIALE

4 places dont 2 sur fauteuils à glissières et à dossier rabattable. Longueur intérieure prise des sièges AV (position normale) au fond de la caisse : 1 m.; largeur intérieure : 1 m. 16; largeur entre les passages des roues : 1 m.; largeur du hayon : 1 m. hauteur du hayon : 0 m. 85. Essuie-glace électrique à double balai. — Rétroviseur. - Plafonnier. - Garniture intérieure en reps. - Phares aérodynamiques



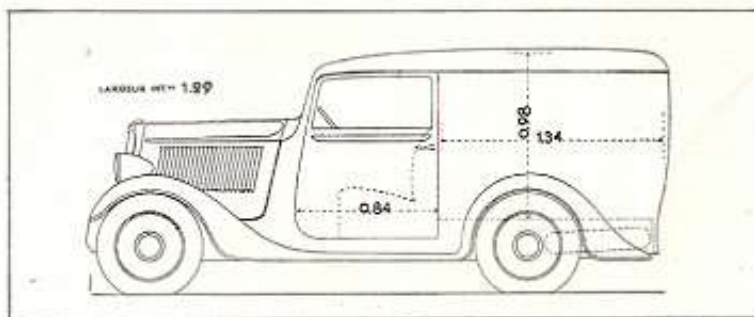
émailés noir. - Enjoliveurs sur les 5 roues. - Roue de secours à l'AR.

**CHARGE UTILE :**  
250 KGS



Caisse tôle aux lignes élégantes et aérodynamiques. - Longueur intérieure de la caisse : 1 m. 34. Largeur utile : 1 m. 29. Hauteur intérieure : 0m. 98. A l'arrière, porte d'un seul battant munie d'une serrure. Cabine à deux portes et glaces entièrement descendantes à manivelles; siège avant et strapontin garnis en simili-cuir, avec cloison arrière percée d'un regard; portières recouvertes de simili-cuir avec poches. - Tapis caoutchouc. - Pare-brise ouvrable en une seule pièce. - Roue de secours encastrée sous le plancher AR et masquée par la porte. - Phares aérodynamiques émaillés noir. - Enjoliveurs sur les roues à disques. - Rétroviseur. - Essuie-glace automatique. - Plafonnier à l'intérieur du fourgon avec interrupteur sur le tableau de bord.

**CHARGE UTILE : 300 KGS.**



LE  
FOURGON

## DESCRIPTION TECHNIQUE

**M**OTEUR 4 cylindres monobloc à soupapes latérales. Alésage 65. Course 75. Cylindrée totale 995 cm<sup>3</sup>. Puissance effective 24 CV. Fixation sur blocs caoutchouc en 4 points éliminant toute vibration. Culasse démontable. Vilebrequin porté par 3 paliers. Distribution silencieuse commandée par chaîne. Graissage par pompe. Allumage par batterie. Avance complètement automatique. Carburateur Solex avec starter et économiseur. Filtres à air, à essence, etc. Réservoir de 31 litres avec réserve de 4 litres. — EMBRAYAGE monodisque réglable par une seule vis et fonctionnant à sec. — BOITE DE VITESSES à 4 rapports de marche AV, 3<sup>e</sup> silencieuse et synchronisée et 1 de marche AR. — PONT AR couple conique 8/41. — DIRECTION du type à vis sans fin et secteur hélicoïdal. — FREINS HYDRAULIQUES sur les 4 roues commandés au pied. Frein à main sur la transmission. — ROUES A DISQUES robustes et légères 17×3,1/2. CADRE en tôle emboutie, renforcé à l'aide d'une grande traverse en X. — SUSPENSION assurée par 4 ressorts entiers et amortisseurs hydrauliques. — EMPATTEMENT 2.250 <sup>m</sup>/<sub>m</sub>. — VOIE 1.200 <sup>m</sup>/<sub>m</sub>. — ÉQUIPEMENT ELECTRIQUE soigneusement étudié fonctionnant sous 12 volts, comprenant : dynamo, batterie, démarreur, phares, phares Code, veilleuse, avertisseur, lanterne AR, tableau de bord éclairé par lumière diffuse, comportant compteur kilométrique, manomètre d'huile, indicateur lumineux de charge, indicateur du niveau d'essence, contact avec serrure de sûreté, commutateur de phares et commande de la réserve d'essence. Les commandes du klaxon et des phares Code sont sur le volant.

### LA 6 CV SPORT

Le MOTEUR 6 CV SPORT diffère du type normal par les points suivants : Soupapes en tête. Allumage avec avance automatique et correcteur à main. Alimentation par pompe. Réservoir à l'arrière contenant 40 litres. Taux de compression 7. Puissance effective : 36 CV à 4.400 tours. La 6 CV SPORT comporte en outre ; Suspension avec amortisseurs à friction spéciaux. Roues à rayons métalliques.

# SOCIÉTÉ INDUSTRIELLE DE MÉCANIQUE ET CARROSSERIE AUTOMOBILE

Société Anonyme au Capital de 32.000.000 de Francs entièrement versés  
REGISTRE DU COMMERCE : SEINE N° 264.133 B  
163 A 185, AVENUE GEORGES-CLÉMENCEAU  
— Téléphone : MAILLOT 66-70 à 66-79 groupées —  
COMpte COURANT POSTAL : N° 1878-72 PARIS  
NANTERRE (SEINE)



MAGASIN D'EXPOSITION ET DE VENTE  
115 CHAMPS ÉLYSÉES - PARIS  
— TÉLÉPHONE , ÉLYSÉES 70-09 —

