

SIMCA

SIM'4



4 CHEVAUX



SIMCA

ENFIN!... UNE 4CV QUI N'A PAS L'AIR D'UNE 4CV

Une voiture peut-elle être vraiment économique sans avoir l'air bon marché?....

Jusqu'à maintenant ce compromis ne semblait pas possible : mais avec la SIM'4, plus d'hésitation : c'est la première 4 CV qui n'a pas l'air d'une 4 CV... Regardez-la... quelle classe !

Désormais SIMCA permet à tous de rouler dans une voiture réellement économique (au compromis Performance-Economie d'emploi, SIMCA s'est taillé la part du lion au 13ème Mobil Economy Run, disputé sur le circuit des 24 heures du Mans) présentant en plus une ligne jeune, élégante, attrayante et un confort digne des grosses cylindrées.

Oui, la SIM'4, c'est tous les avantages d'une 4 CV sur le plan de l'économie : prix d'achat, entretien, assurance, vignette, frais de péage réduits sur les autoroutes, et une garantie de deux ans (exclusivité SIMCA) qui vous met à l'abri des impondérables.

De plus, des conditions avantageuses de crédit la mettent vraiment à la portée de tous les budgets. Alors, demain, si vous le voulez, la SIM'4 sera à vous. Oui, demain, sur toutes les routes, la SIM'4 vous apportera tous les plaisirs de la conduite et ceux de la découverte.

Petite routière idéale...

Toujours pimpante et toujours prête à tenir efficacement son rôle sur les chemins de l'évasion, la SIM'4 est la petite routière idéale des nouveaux prétendants à la conduite.

Fougueuse, dynamique, tenace, robuste, elle se joue des plus méchants chemins de campagne. Sur les routes de montagne, elle se révèle bonne "grimpeuse"... Aucun col, si élevé soit-il, ne parvient à l'impressionner. En descente, ses freins largement dimensionnés alliés au frein-moteur assurent la plus grande sécurité. Dans les virages, sa suspension (barre stabilisatrice à l'avant agissant comme barre anti-roulis) "l'accroche" à la route : elle tient parfaitement sa trajectoire et reste insensible au vent latéral.

Complice débrouillarde des jours de shopping.

La SIM'4 est la voiture que les femmes aiment bien, l'auxiliaire rêvée, la complice débrouillarde des jours de shopping... et c'est une voiture qui leur va bien.

Aussi, pour beaucoup de couples possédant déjà une grosse voiture, joue-t-elle le rôle de "deuxième" voiture du ménage.

Douce, maniable, légère et de dimensions réduites, elle a une vocation irrésistible de citadine.

En ville, sa direction à crémaillère, souple et précise, son mini-rayon de braquage (4,50 m !) font merveille... et elle peut bouder les parkings : elle se loge pratiquement n'importe où... Mais ne vous fiez pas à son petit air rangé. Mine de rien (même si on la remarque tant elle est séduisante) elle bondit au feu vert, elle se glisse, se faufile, s'infiltré : habile à se dégager, elle se moque des encombrements, les laisse loin derrière elle.

Jouant en souplesse de ses quatre vitesses synchronisées, freinant franchement, se relançant d'un coup de reins, vive, elle file vers l'auto-route ...



S I M C A

SIMCA



SIM'4

Élegante à part entière

Parmi les voitures très économiques, en connaissez-vous une aux lignes aussi élégantes ?

Harmonie de proportions, équilibre des volumes,... oui !... la SIM'4 c'est la plus jolie silhouette dans sa catégorie.

A voir son pare-brise panoramique et sa "ceinture de glace" (descendantes sur toutes les portières), vous devinez que la SIM'4 est aussi avide que vous de paysages... sa visibilité sur l'extérieur est totale, c'est un facteur indispensable de sécurité.

Sur les portières, les poignées sont chromées... Et inutile d'insister sur ce point, ce n'est quand même pas là son seul luxe... L'accès de la voiture est facile : les portières s'ouvrent à angle droit.

En conclusion, son élégance et sa finition pourraient servir d'exemple à bien des voitures... Sur les routes, ce n'est pas la SIM'4 qui fait figure de "parent pauvre".

SIM'4

Une garantie de 2 ans pièces et main-d'œuvre...

Sa résistance et ses performances,
la SIM'4 les doit :

- à un moteur de conception classi-
que doté d'organes "surdimension-

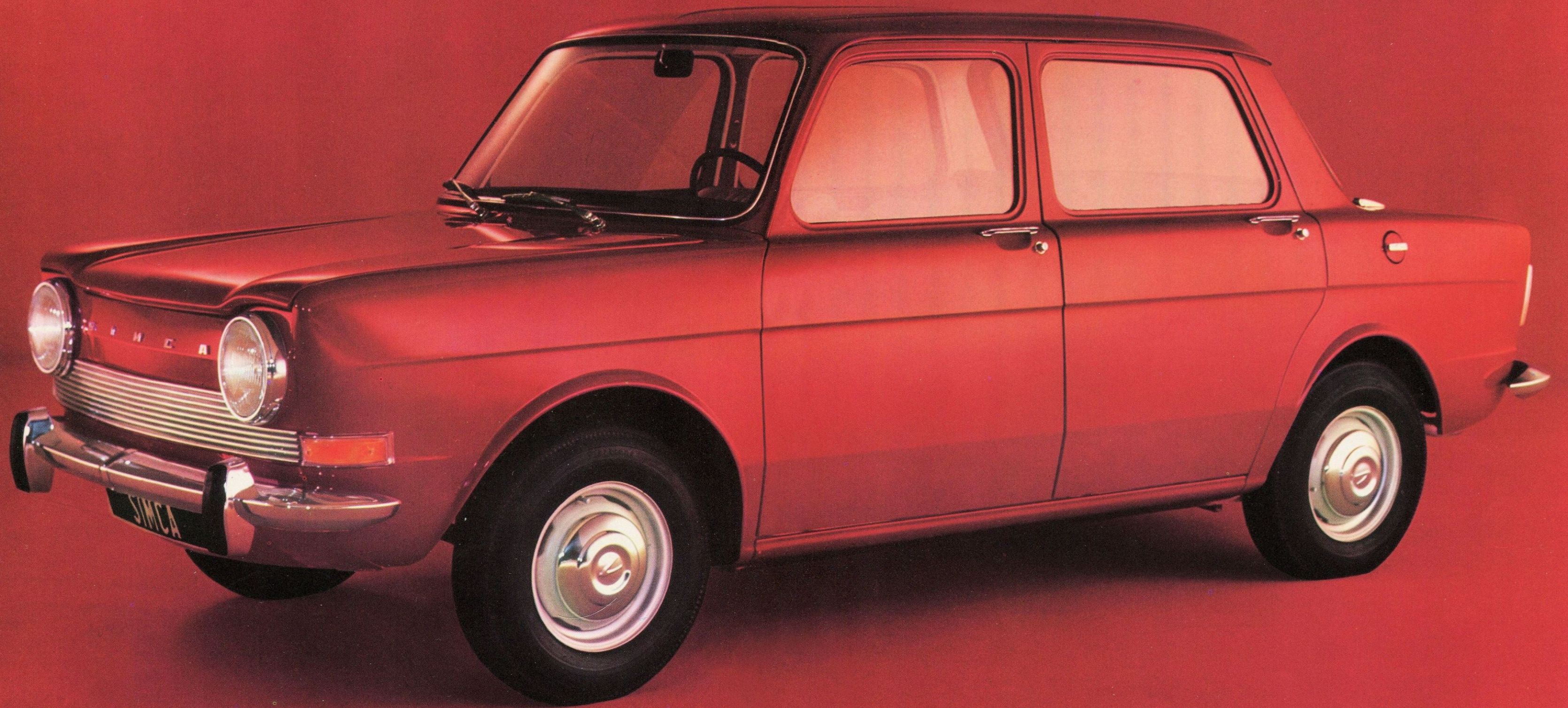
nés", facteurs de robustesse, de
sécurité et de longévité. Par exemple,
la formule du vilebrequin à cinq
paliers, jusque-là réservée aux
voitures de compétition et de grande
puissance a été adoptée.

- à une boîte à 4 rapports (licence
Porsche) qui permet de passer en
souplesse les différentes vitesses.
Inutile de s'arrêter pour rétrograder
en première : toutes les vitesses
sont synchronisées.

- à une transmission et à un pont
arrière à toute épreuve.

Ces organes vitaux - moteur, boîte
de vitesses, transmission, pont -
sont d'une robustesse, d'une endu-
rance telles que SIMCA n'hésite pas
à les garantir 2 ans, pièces et main
d'œuvre.





SIM'4

Et maintenant aux commandes!...

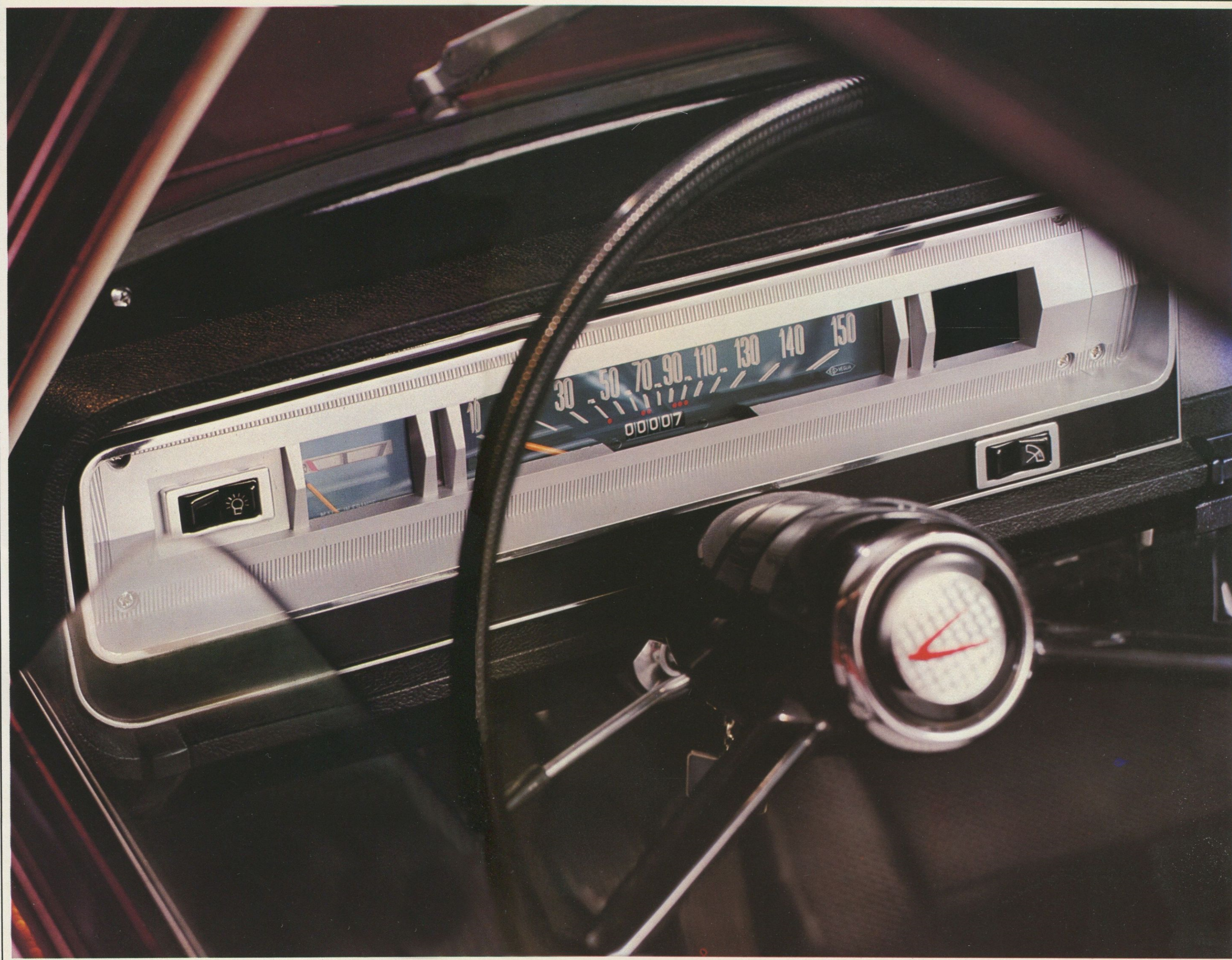
Le poste de pilotage de la SIM'4 a fait l'objet de soins particulièrement attentifs : il est important que le conducteur se sente parfaitement à l'aise, parfaitement détendu, pour se livrer, sans restriction, au plaisir de la conduite.

Le tableau de bord, les différents éléments de conduite de la SIM'4, répondent à ce souci de confort.

Sobre et fonctionnel, de lignes pures et élégantes, le tableau de bord offre au conducteur des possibilités de lecture et de contrôle à la fois simples et rapides. L'attention vigilante que requiert la route n'est pas relâchée pour lire le compteur de vitesse, la jauge-essence... pour voir le témoin indicateur de direction, les témoins de feux de route... Sans lâcher le volant, vous maniez, du bout des doigts, le sélecteur de feux... feux de position, de croisement, de route...

Les pédales de frein et d'embrayage sont suspendues à la bonne hauteur... le levier de vitesses est au plancher, là où d'instinct la main s'attend à le trouver... A droite, juste au centre de la planche de bord, le cendrier pour la cigarette de la détente... un vide-poches s'ouvre tout grand pour accueillir les objets familiers... Quand vous conduirez, le soleil de face, rien de plus facile pour ne pas être aveuglé... vous n'aurez qu'à baisser les deux grands pare-soleil pour vous protéger.

Enfin une climatisation efficace dispense à volonté air chaud ou air froid... Alors, qu'il fasse très chaud ou très froid dehors, la température idéale est à l'intérieur de la voiture!



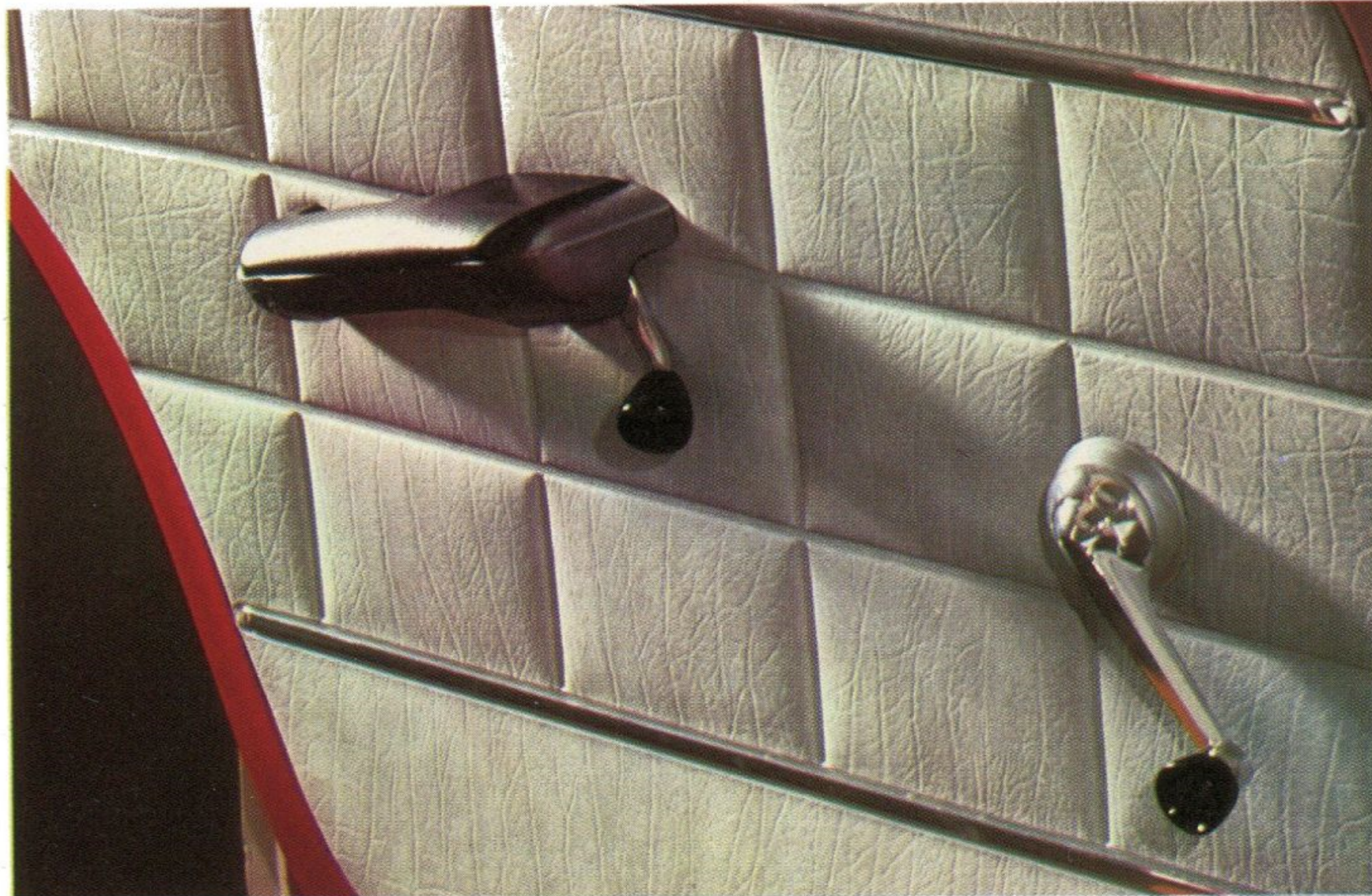
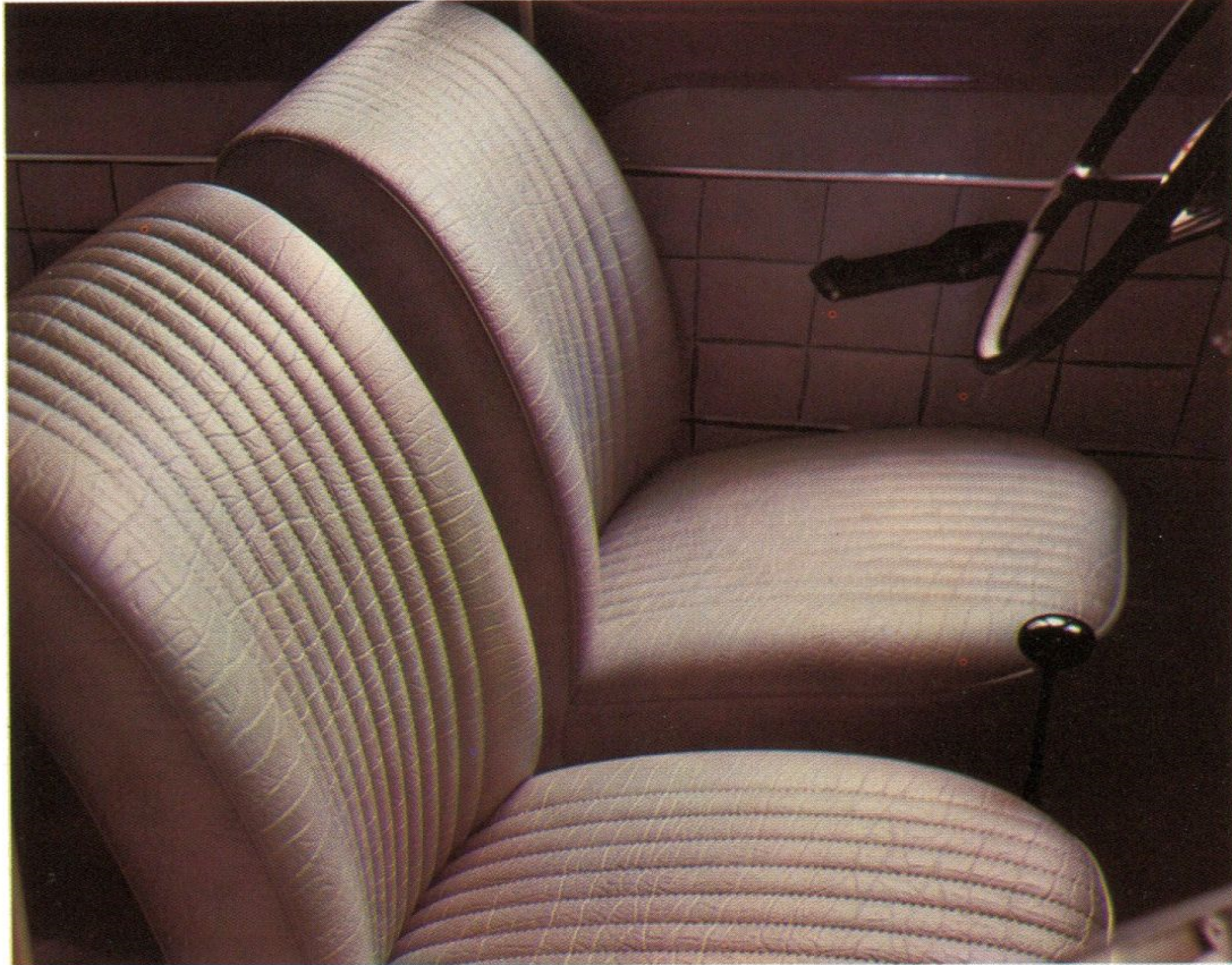
les passagers sont vos invités...

la SIM'4 sait les accueillir.
Les sièges élégamment habillés de
drap ou de chevrane aux teintes
assorties à celles de la carrosserie*,

sont conçus pour les longs parcours
(épais matelassage mousse). Réglables
en profondeur, les passagers
peuvent s'y décontracter tout à leur
aise...

Enfin, pour la sécurité de chacun,
des points d'ancrage sont prévus
pour les ceintures de sécurité.

* 5 teintes : 2 claires, 3 foncées.



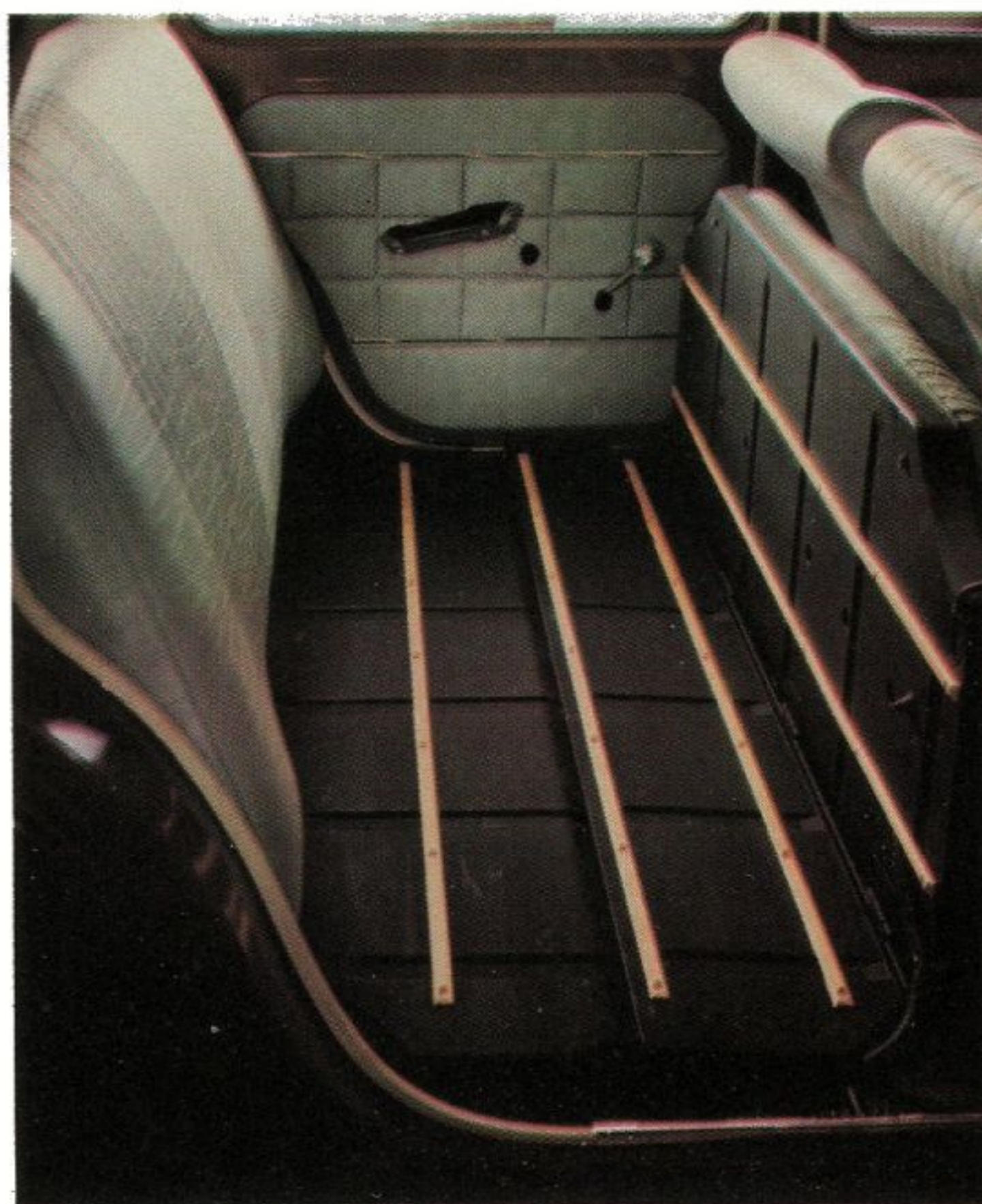


SIM'4

**Pour vous rendre
les plus grands
services...
elle se fait
tout simplement
plus grande
pour vous.**

Le coffre placé à l'avant est spacieux, suffisant pour y loger les bagages du conducteur et de ses passagers. Il s'ouvre dans le bon sens c'est-à-dire d'arrière en avant. Son verrou de fermeture ne peut être manœuvré que de l'intérieur de la voiture (la commande est sous le tableau de bord), c'est une précaution appréciable, n'est-ce pas ?

Si vous avez fréquemment des transports encombrants, une option intéressante : la banquette arrière rabattable... Un geste... vous rabattez la banquette arrière et vous avez à votre disposition une plateforme spacieuse, aisément accessible du trottoir. Vous pourrez ainsi, sans effort, loger le landau de bébé, le guéridon découvert chez le brocanteur, le matériel de camping, les bouteilles de gaz, ou, plus simplement, le marché de toutes les semaines. Pratique la SIM'4 !







SIMCA