



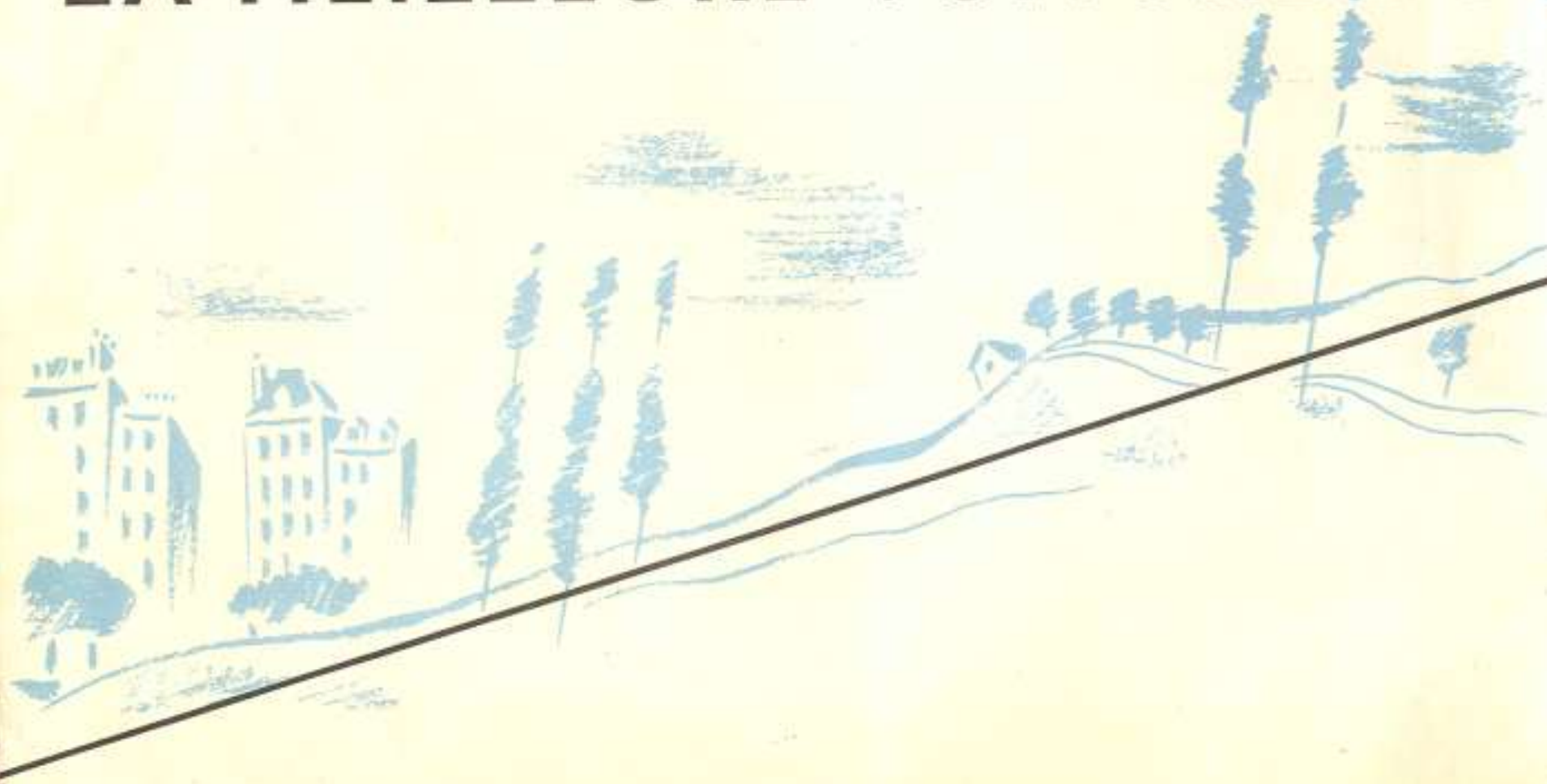
la 6cv

USINES SIMCA



NANTERRE PARIS

LA MEILLEURE VOITURE DU



MONDE

LA 6 CV SIMCA-FIAT

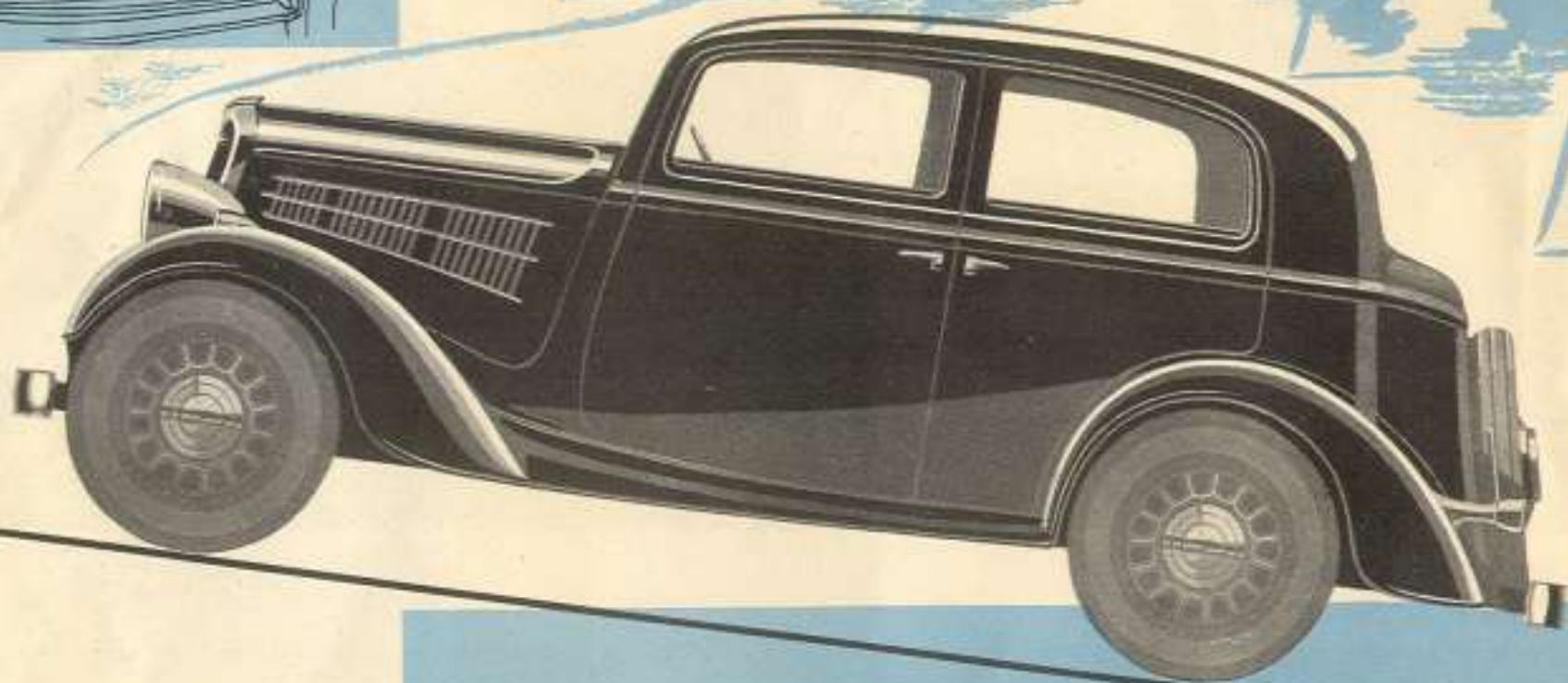
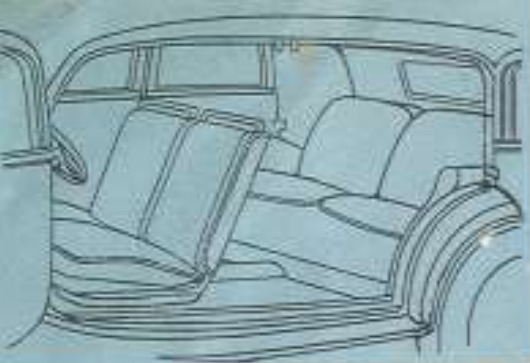
Economique : Par son bas prix d'achat, son entretien facile et sa faible consommation (au dernier Concours du Bidon de 5 litres, sous le contrôle de l'Automobile-Club de l'Ouest, deux 6 CV SIMCA-FIAT de série se classent 1^{er} et 2^e de leur catégorie, parcourant respectivement 89 KMS 520 et 89 KMS 451 AVEC 5 LITRES DE CARBURANT).

Brillante : La réserve de puissance du moteur permet des reprises énergiques; d'autre part les 4 VITESSES permettent des moyennes élevées, que facilitent d'ailleurs une TENUE DE ROUTE incomparable et une sécurité absolue assurée par l'efficacité des FREINS HYDRAULIQUES.

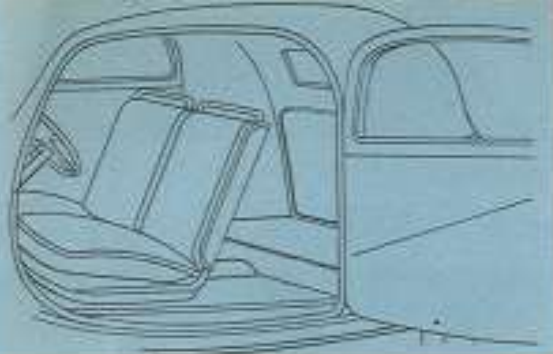
Elégante : par ses lignes rationnelles, délibérément aérodynamiques, sa carrosserie, d'une finition extrêmement luxueuse, assurant le maximum de CONFORT. La 6 CV SIMCA-FIAT est la voiture de série qui triomphe aux Concours d'élégance (à Paris, Bois de Boulogne, cinq 6 CV SIMCA-FIAT remportent LE GRAND PRIX D'ENSEMBLE TOUTES CATÉGORIES, hors concours).



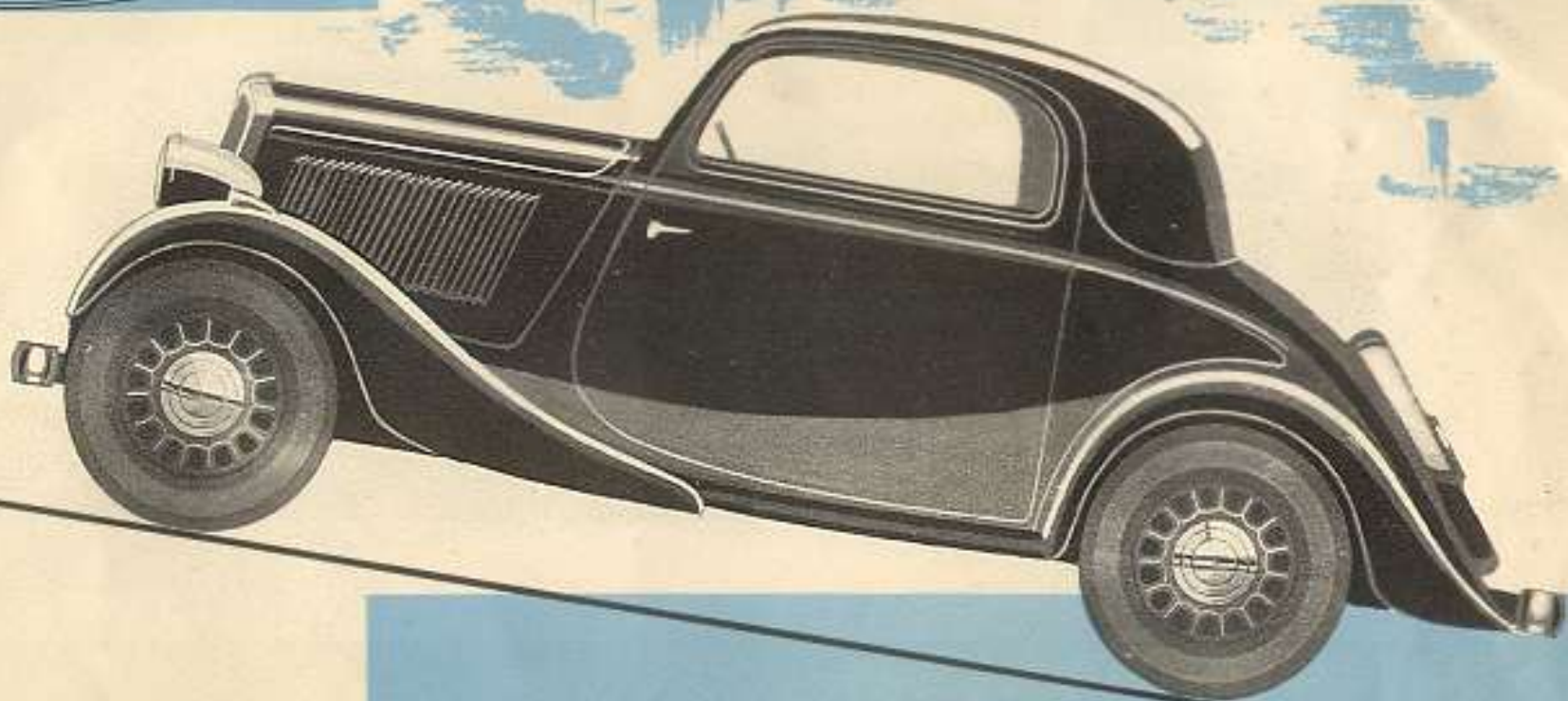
BERLINE 4 PORTES



4 portes sans montants intermédiaires. 4 places très confortables dont 2 sur fauteuils séparés, réglables et à dossier rabattable; les sièges AR sont à dossier rabattable pour permettre l'accès de la malle AR; 4 glaces descendantes à manivelles; accoudoirs aux places AR; lunette AR munie d'un store à rouleau commandé de la place du conducteur; essuie-glace électrique à double balai; rétroviseur; plafonnier. Lanterne Stop; pare-chocs; feux de position; enjoliveurs sur les cinq roues ajourées. Garniture intérieure en drap uni assorti. Roue de secours fixée sur la malle. Glaces de sécurité.



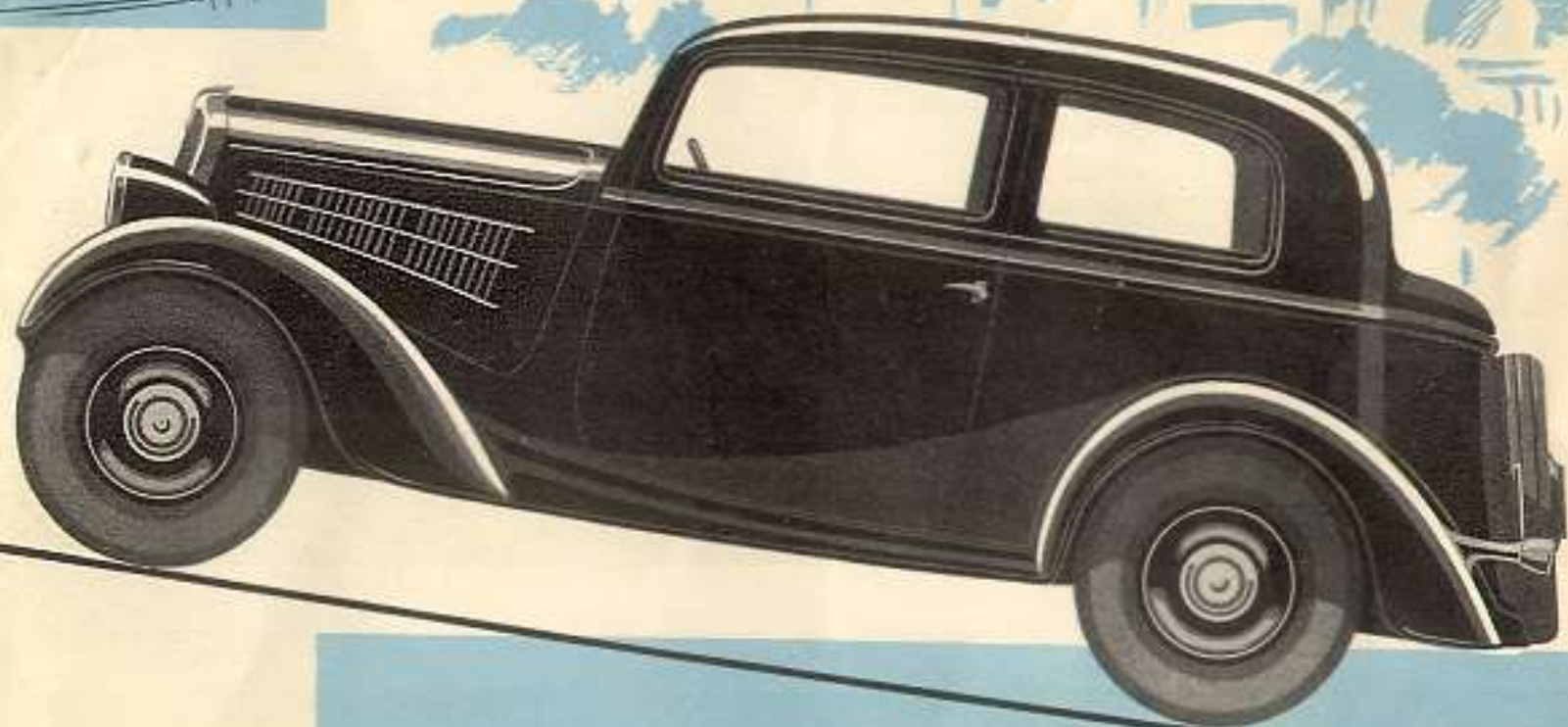
FAUX-CABRIOLET



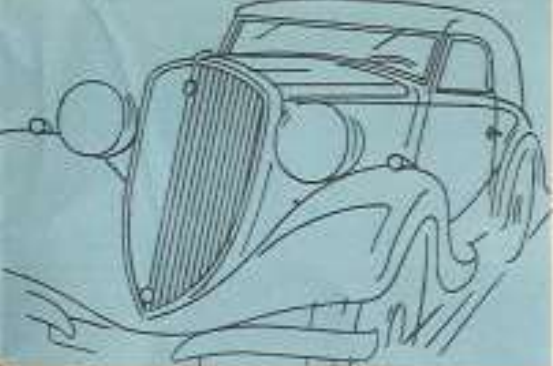
Deux larges portières munies de glaces entièrement descendantes à manivelles. Deux places très confortables sur fauteuils réglables et à dossier rabattable. Large emplacement pour les bagages. Lunette arrière munie d'un store à rouleau commandé de la place du conducteur. Roue de secours à l'arrière. Garniture intérieure en drap uni de luxe, assorti aux couleurs de la voiture. Pare-chocs, double Stop, plaque de police lumineuse, feux de position, glaces de sécurité, enjoliveurs sur les cinq roues ajourées, phares chromés.



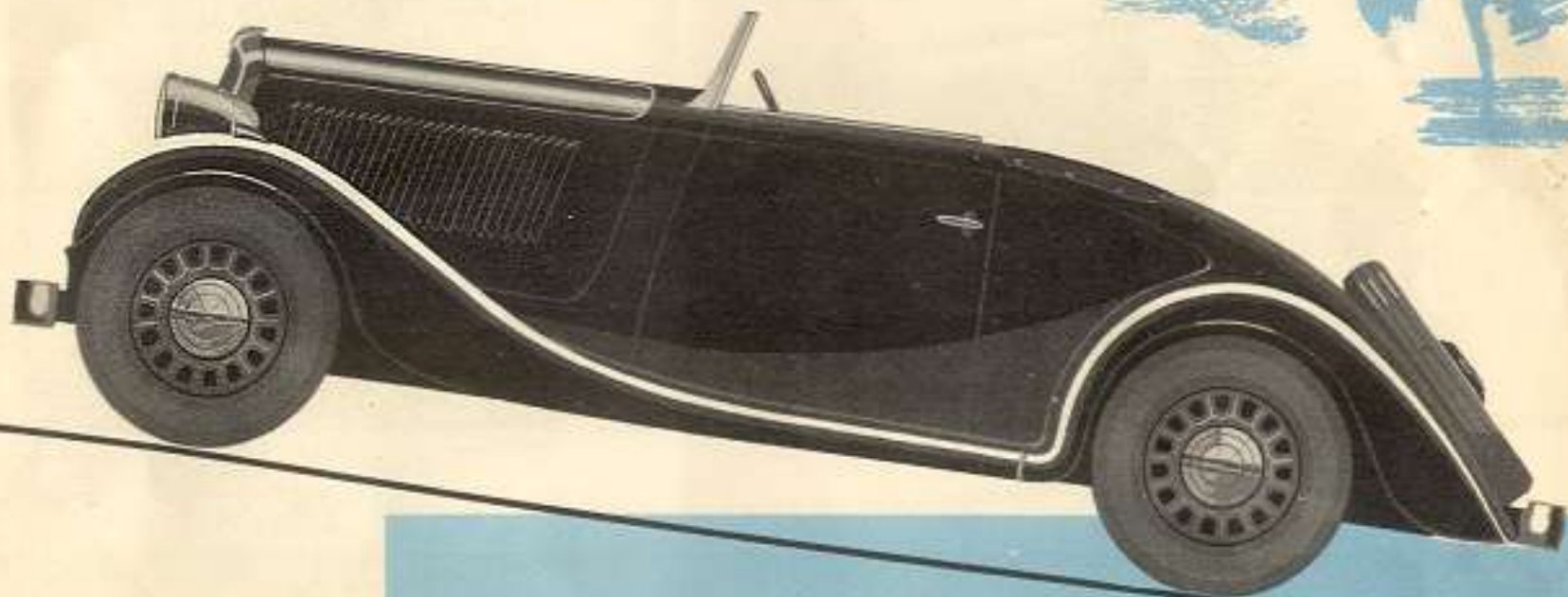
BERLINE 2 PORTES



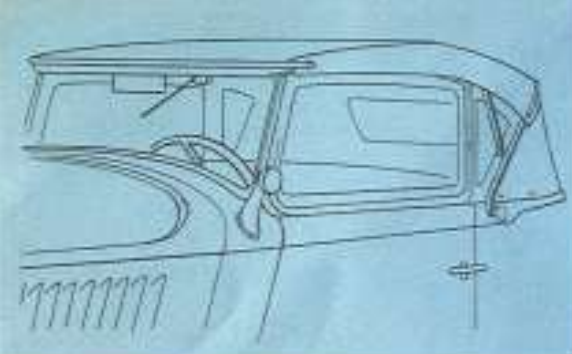
4 places très confortables dont deux sur fauteuils réglables et à dossier rabattable. Essuie-glace, rétroviseur; plafonnier. Malle accessible de l'intérieur (le dossier des sièges AR étant rabattable). Enjoliveurs sur les cinq roues; roue de secours fixée sur la malle.



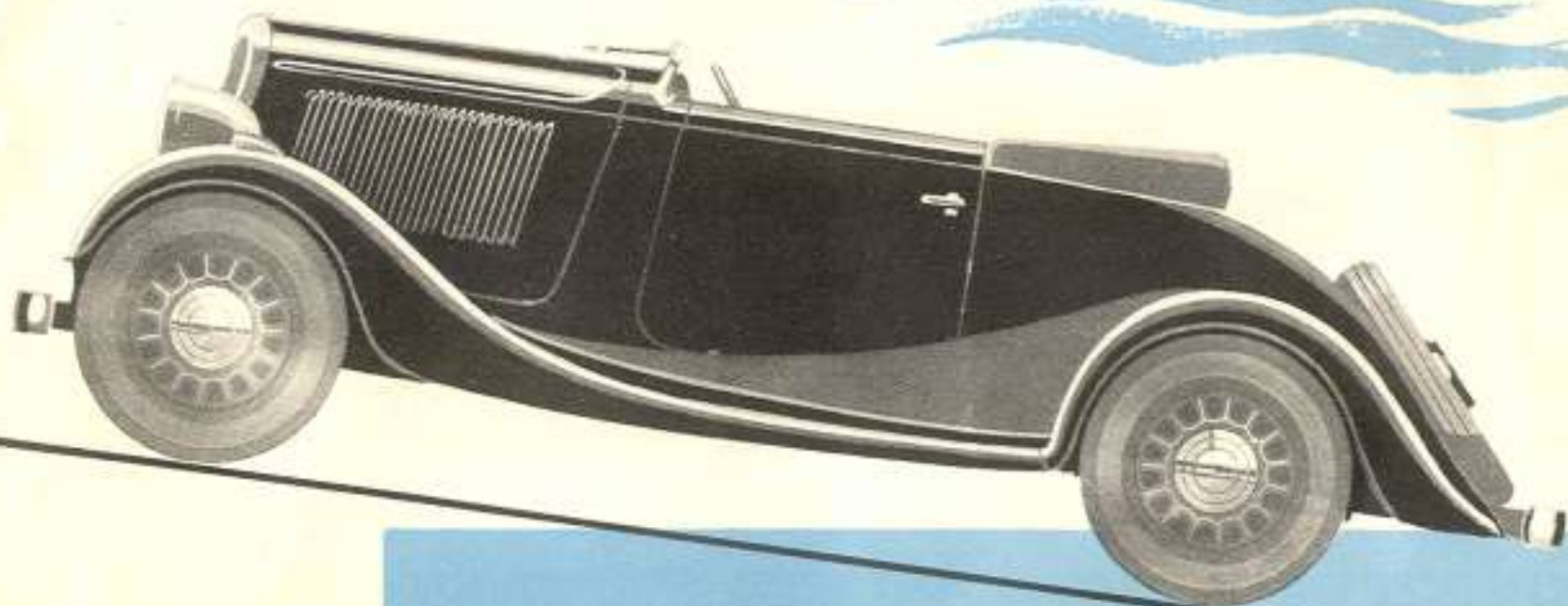
CABRIOLET DÉCAPOTABLE



2 Places sur siège unique. — Garniture en cuir assorti. — Capotage se repliant entièrement à l'intérieur de la caisse. — Housse de protection. — Roue de secours. — Large coffre AR pour les bagages. — Feux de position. — Glaces descendantes à manivelle. — Glaces de sécurité. — Enjoliveurs sur les 5 roues ajourées.



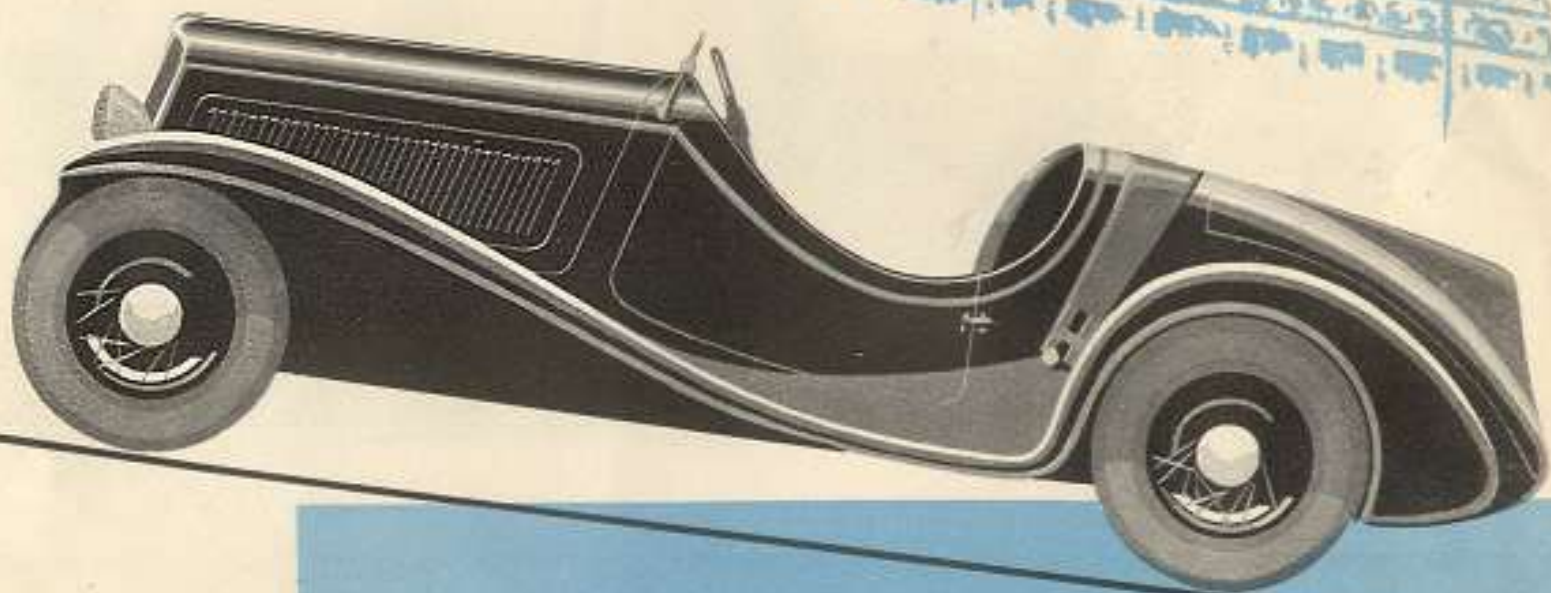
ROADSTER



2 larges places non décalées; garniture intérieure en cuir assorti, capote avec micas latéraux et housse de protection, roue de secours à l'AR; essuie-glace et rétroviseur; coffre très large à l'AR pour les bagages. Lanterne Stop, feux de position; pare-chocs; enjoliveurs sur les 5 roues ajourées; pare-brise avec montants à double articulation chromés; encadrement de lunette AR chromé.



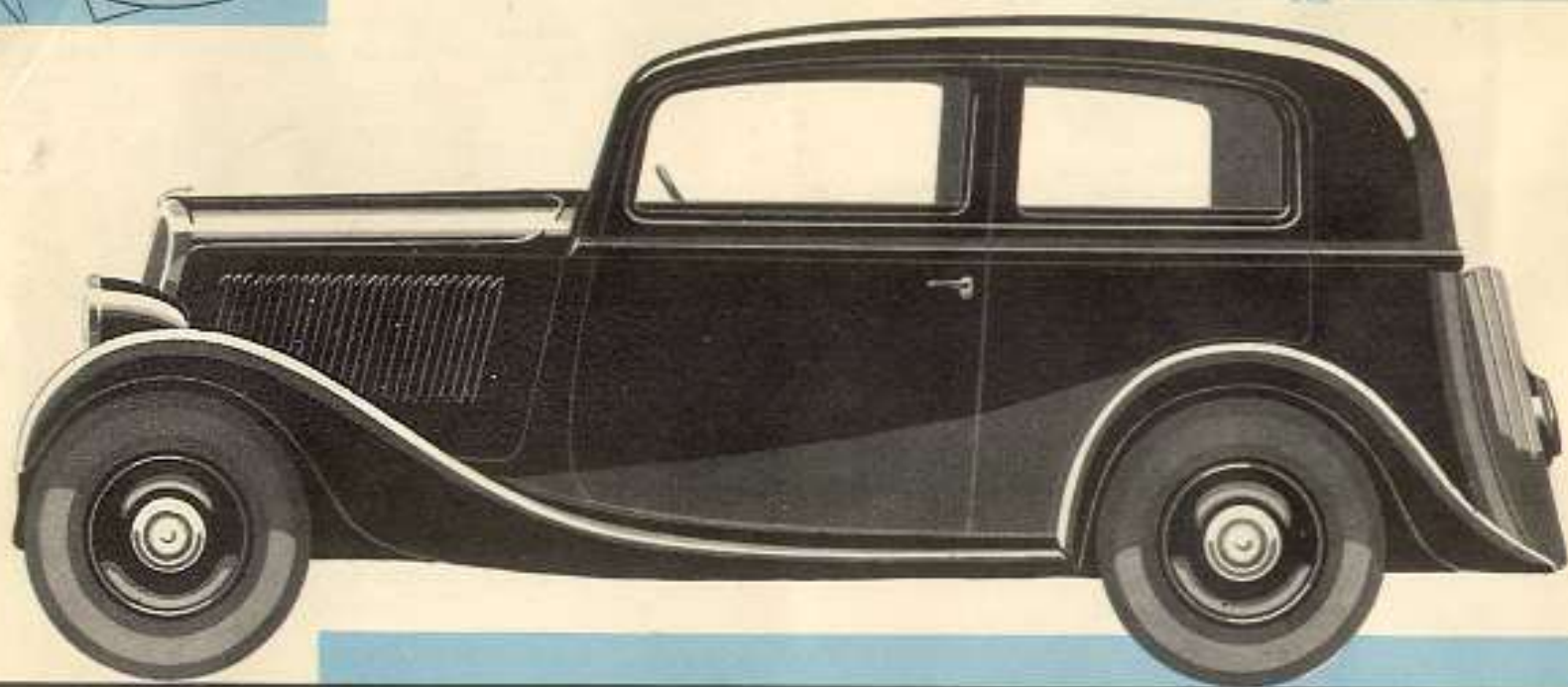
ROADSTER 6 CV SPORT



Reprises foudroyantes. — Freinage parfait. — Consommation réduite. — Vitesse 115 kms heure. — 2 places décalées. — Garnitures en cuir assorti. — Capote en toile et housse de protection. — Pointe AR à l'intérieur de laquelle prennent place une roue de secours et les bagages. — Pare-brise rabattable. — Glace de sécurité. — Essuie-glace électrique à double balai. — Roues fil.

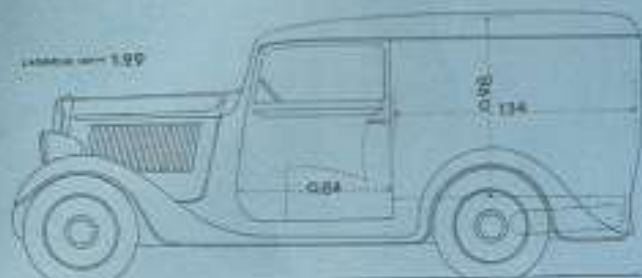


BERLINE COMMERCIALE

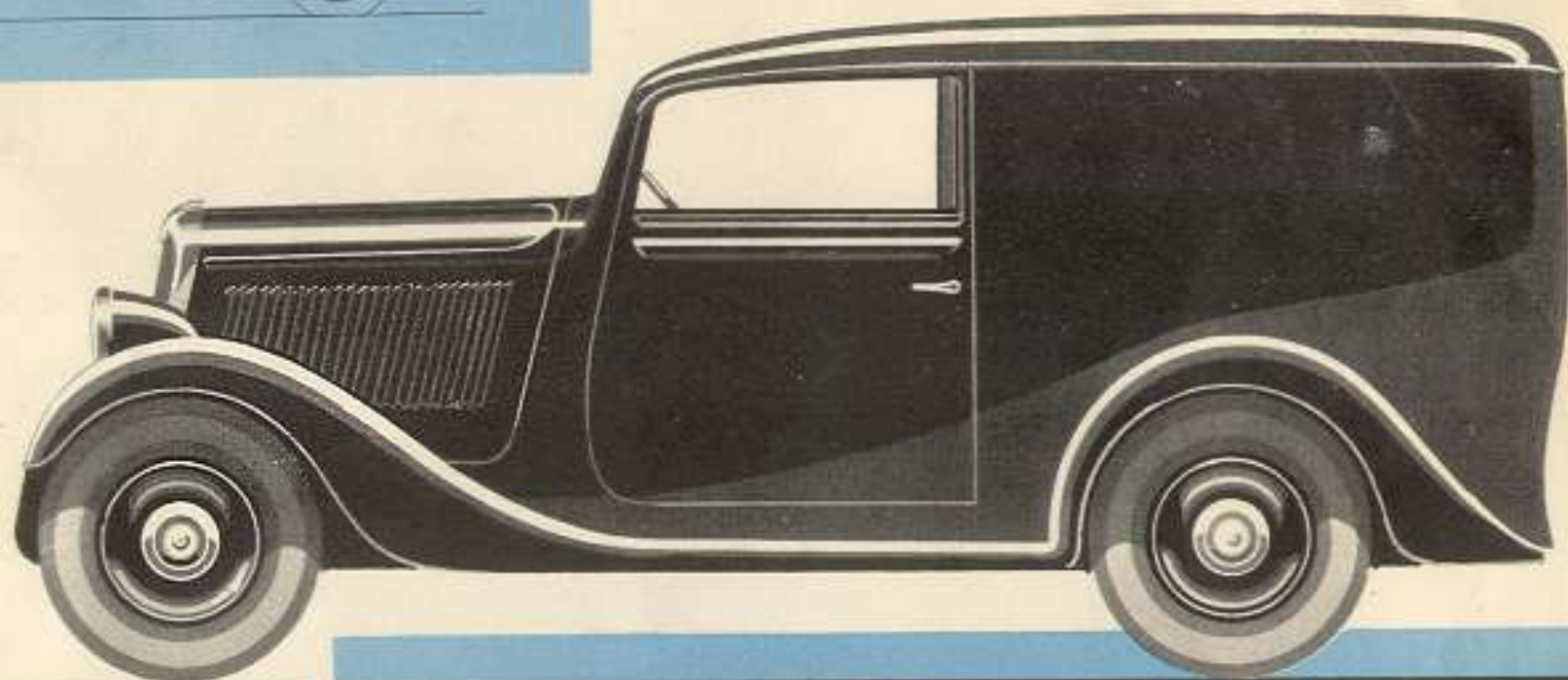


4 places dont 2 sur fauteuils réglables et à dossier rabattable. Longueur intérieure prise des sièges AV (position normale) au fond de la caisse : 1 m.; largeur intérieure : 1 m. 16; largeur entre les passages des roues : 1 m.; largeur du hayon : 1 m.; hauteur du hayon 0 m. 85. Essuie-glace électrique à double balai. - Rétroviseur. - Plafonnier. - Garniture intérieure en reps. - Phares aérodynamiques émaillés noir. - Enjoliveurs sur les 5 roues. - Roue de secours à l'AR.

CHARGE UTILE : 250 KGS.



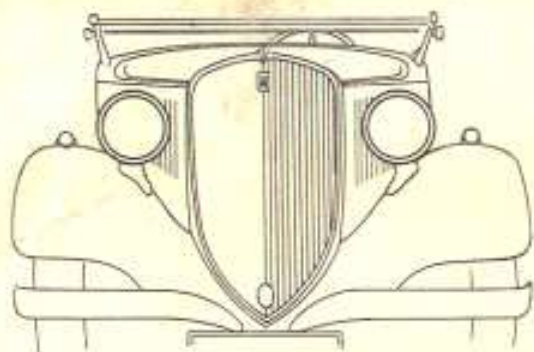
FOURGON



Longueur intérieure de la caisse : 1 m. 34. Largeur utile : 1 m. 29. Hauteur intèr. : 0 m. 98. A l'arrière, porte d'un seul battant munie d'une serrure. Cabine à deux portes et glaces entièrement descendantes à manivelles ; siège avant et strapontin garnis en simili-cuir, avec cloison arrière percée d'un regard ; portières recouvertes de simili-cuir avec poches. - Tapis caoutchouc. - Pare-brise ouvrable. - Roue de secours encastrée sous le plancher AR. Phares émaillés noir. - Enjoliveurs sur les 5 roues. - Rétroviseur. - Essuie-glace automatique. - Plafonnier à l'intérieur du fourgon avec interrupteur sur le tableau de bord.

CHARGE UTILE : 300 K.G.S.

N.-B. — Les descriptions et gravures du présent catalogue sont fournies à simple titre d'indication et non d'engagement. La SIMCA se réserve donc le droit, à n'importe quel moment et sans en donner avis au public, de supprimer ou de modifier tels organes de châssis, de carrosserie ou d'équipement d'accessoires ; modifications ou suppressions qui ne pourront, dans aucun cas, donner lieu à résiliation de commande ou indemnisation.



DESCRIPTION TECHNIQUE

MOTEUR 4 cylindres monobloc à soupapes latérales. Alésage 65. Course 75. Cylindrée totale 995 cm³. Puissance effective 24 CV. Fixation sur blocs-caoutchouc en 4 points éliminant toute vibration. Culasse démontable. Vilebrequin porté par 3 paliers. Distribution silencieuse commandée par chaîne. Graissage par pompe. Allumage par batterie. Avance complètement automatique. Carburateur Solex avec starter et économiseur. Filtres à air, à essence, etc. Réservoir de 31 litres avec réserve de 4 litres. —

EMBRAYAGE monodisque réglable par une seule vis et fonctionnant à-sec. — **BOÎTE DE VITESSES** à 4 rapports de marche AV (3^e silencieuse et synchronisée), et 1 de marche AR. — **PONT AR** couple conique 8/41. — **DIRECTION** du type à vis sans fin et secteur hélicoïdal. — **FREINS HYDRAULIQUES** sur les 4 roues commandés au pied. Frein à main sur la transmission. — **CADRE** en tôle emboutie, renforcé à l'aide d'une grande traverse en X. — **SUSPENSION** assurée par 4 ressorts entiers et amortisseurs hydrauliques. — **EMPATTEMENT** 2.250^{mm}. — **VOIE** 1.200^{mm}. **EQUIPEMENT ELECTRIQUE** fonctionnant sous 12 volts, comprenant : dynamo, batterie, démarreur, phares, phares Code, veilleuse, avertisseur, lanterne AR, tableau de bord éclairé par lumière diffuse, comportant compteur kilométrique, manomètre d'huile, indicateur lumineux de charge, indicateur du niveau d'essence, contact avec serrure de sûreté, commutateur de phares et commande de la réserve d'essence. Les commandes du klaxon et des phares Code sont sur le volant.

LA 6 CV SPORT

Le **MOTEUR 6 CV SPORT** diffère du type normal par les points suivants : Soupapes en tête commandées par culbuteurs. Allumage avec avance automatique et correcteur à main. Alimentation par pompe. Réservoir à l'arrière contenant 40 litres. Taux de compression 7. Puissance effective : 36 CV à 4.400 tours. La 6 CV SPORT comporte en outre : Suspension avec amortisseurs à friction spéciaux. Roues à rayons métalliques.

SOCIÉTÉ INDUSTRIELLE DE MÉCANIQUE ET CARROSSERIE AUTOMOBILE

SOC. AN. AU CAPITAL DE 32.000.000 DE FRANCS ENTIER, VERSÉS
REGISTRE DU COMMERCE : SEINE N° 264.133 B
163 A 185, AVENUE GEORGES-CLEMENCEAU
TÉLÉPHONE : MAILLOT 66-70 A 66-79 GROUPÉES
COMPTE COURANT POSTAL : N° 1878-72 PARIS

NANTERRE (SEINE)