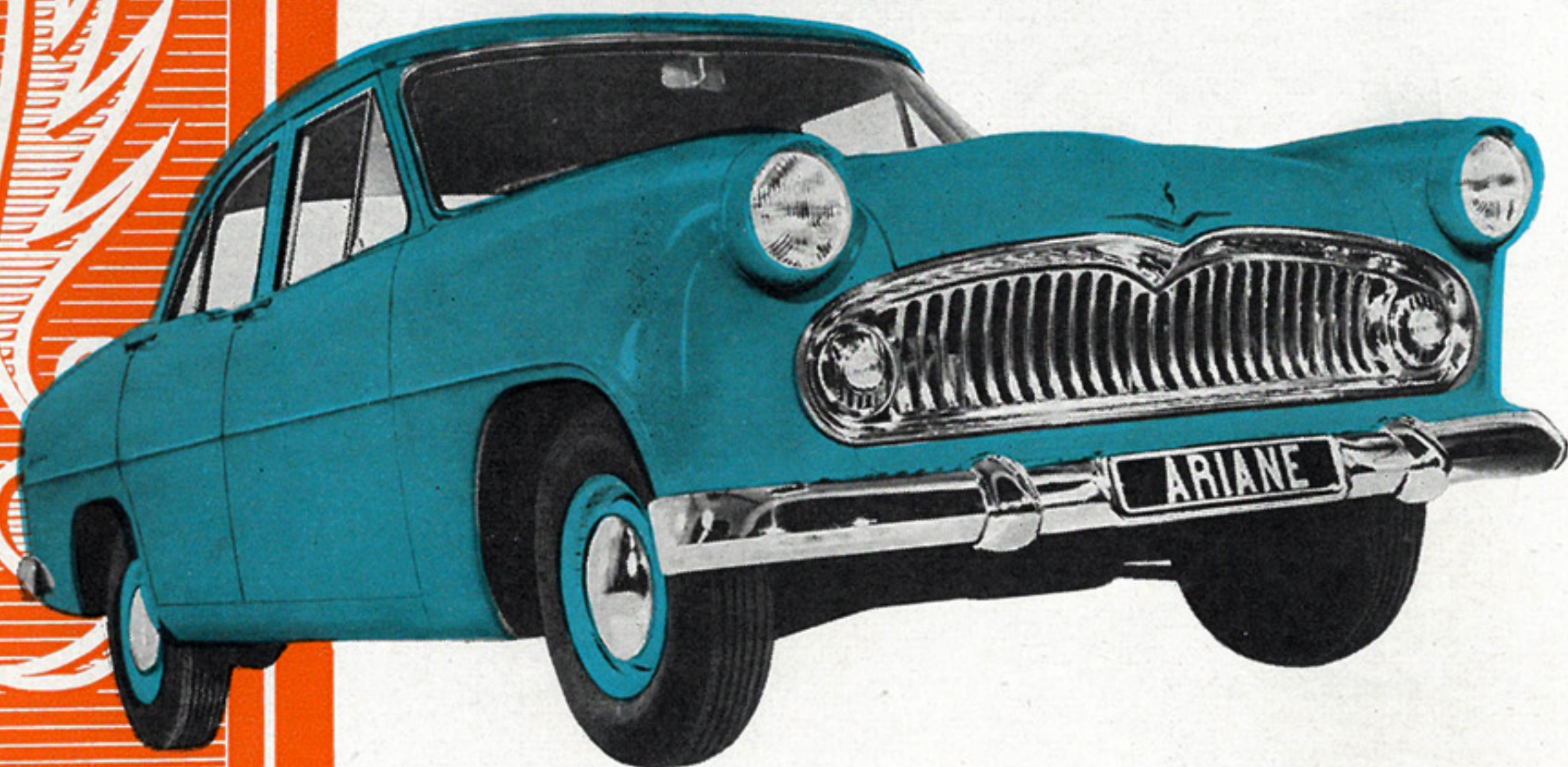


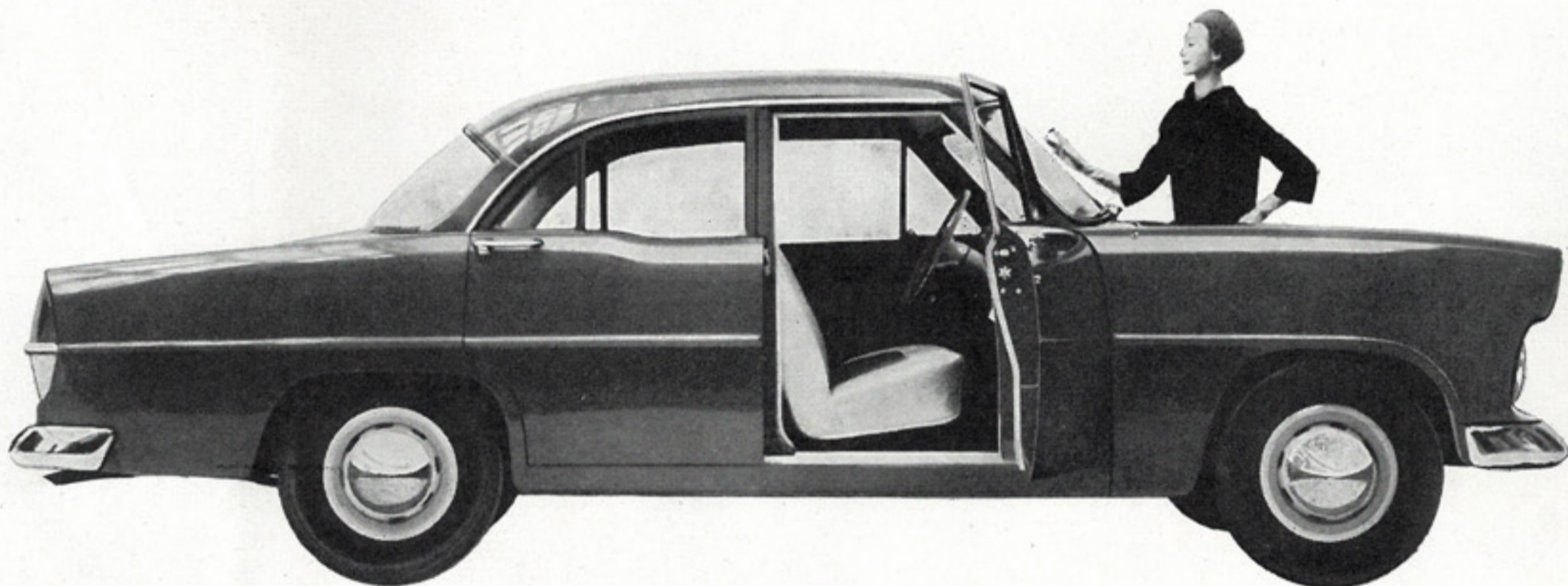
Ariane



NOTTELLET ET MERER
S.A.R.L. au Capital de 500.000 frs
Concessionnaire VELOTE SIMCA
Agent AFONDE SIMCA
1, Rue Kitchener, 1
DINAN (C.-du-N.)
Téléphone 3-46

la **GRANDE** voiture française

Deux ans d'études, deux ans d'essais, font d' *Ariane* la voiture
la plus efficace : encore plus de place, encore plus d'économie et quel brio !



4 cylindres
vitesse

4 cylindres : fougue du moteur Flash, l'héritier d'une solide et célèbre lignée. 4 vitesses : gamme brillante sur toutes les routes. Départs fulgurants, reprises nerveuses.

6 vraies places

ARIANE a été conçue pour accueillir confortablement, bien à l'aise, six adultes de bonne taille.
ARIANE, une 7 cv au volume intérieur exceptionnel.

7 chevaux

(48 CV au frein) : des chevaux sobres, économiques ; toujours une bonne réserve de puissance et, songez-y, frais d'entretien légers et assurance intéressante.

9 litres aux 100

ARIANE nous offre le "kilomètre-passager" le plus économique. ARIANE, le réservoir plein, parcourt 650 km, soit Paris-Orange sans ravitailler.

120 km/h

120 km/h en prise, et 80 en 3^{ème} ! ARIANE fait de belles moyennes. Conducteur et passagers arrivent détendus aux étapes. Détente par le confort, la rapidité et la sécurité.

la GRANDE voiture française

Ariane

Equipement Normal -

Dossier avant spécialement profilé permettant une place accrue pour les jambes des passagers arrière - Grille de radio - Feux clignotants latéraux, AV. et AR., avec témoin au tableau de bord - Voyant de pression d'huile - Voyant de charge et lampe témoin de chauffage - Compteur journalier - Avertisseur au cerclé 3 positions ; route, ville, nuit - Inverseur phare-code au pied - Essuie-glace à grande surface de balayage - Jonc de pare-brise - Pare-chocs chromés - Gouttière inoxydable - Motif de capot chromé - Rétroviseur grand modèle spécial anti-chocs - Chauffage - Dégivrage - Tapis caoutchouc AV., AR., et dans le coffre AR.

Transmission -

Embrayage monodisque à sec. Boîte de vitesses : mécanique à 4 rapports, plus marche arrière, 2^e - 3^e - 4^e synchronisées. Transmission par deux demi-arbres avec relais sur roulement à galets.

Pont AR : Type Banjo à couple conique 9 x 43.

Suspension -

AV. : Type MacPherson - ressorts hélicoïdaux à grand débattement et barre stabilisatrice. AR. : à double flexibilité, par ressorts à lames. Amortisseurs AR. et AV. : télescopiques à double effet.

Direction -

«GEMMER», à vis globique et galet. Démultiplication : 16,2 à 1. Rayon de braquage hors-tout : 5,70 m.

Freins -

Hydrauliques : auto-énergétiques. Surface totale des garnitures : 935 cm². Diamètre des tambours : 228,6 mm.

Carrosserie -

4 portes. 6 places. Caisse-poutre à châssis intégré et bouclier AV. renforcé.

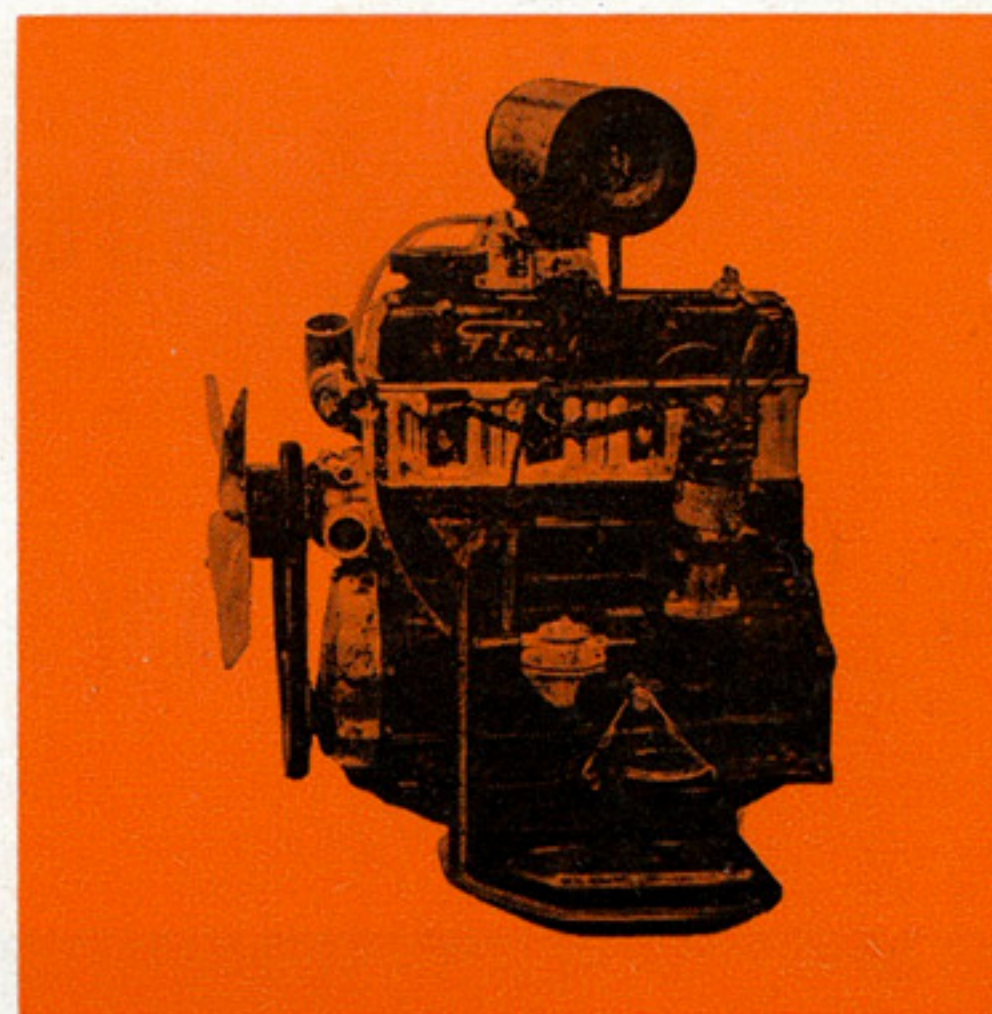
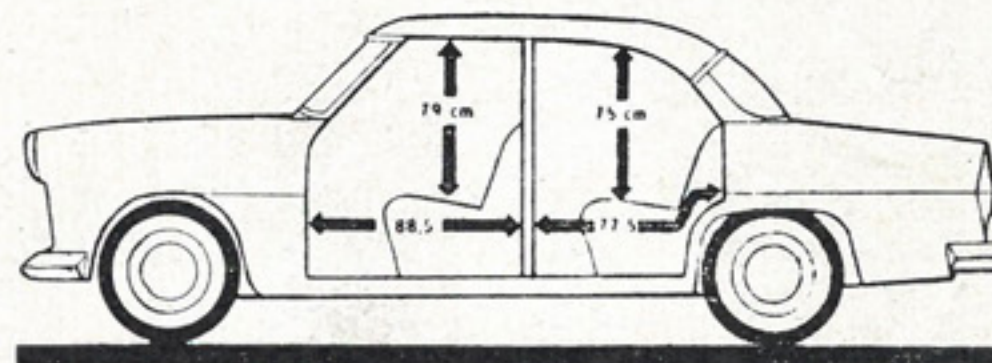
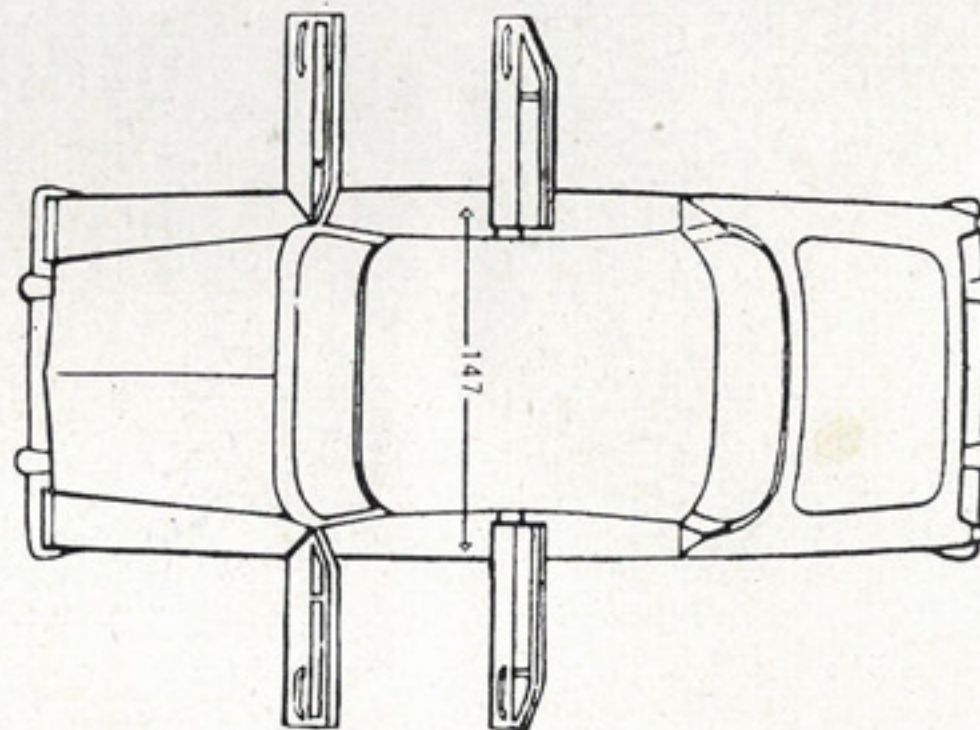
Dimensions -

Longueur hors-tout 4,52 m. Largeur hors-tout 1,75 m. Hauteur en charge 1,48 m. Voie AV. et AR. 1,37 m.-1,34 m. Empattement 2,69 m. Garde au sol en charge 0,15 m. Réservoir essence 60 litres. Circuit de refroidissement 6,5 litres. Carter d'huile 5 litres.

Pneumatiques 6,40 x 13.

Moteur -

Type : FLASH. 4 cylindres en ligne. Cylindrée : 1.290 cm³. Alésage course : 74 x 75 mm. Puissance Fiscale : 7 CV - Réelle : 48 CV. Couple maximum : 9 m/kg à 2.700 t/mn. Distribution : par culbuteurs. Carburateur inversé SOLEX, type 32 BPIC. Avance automatique centrifuge. Batterie : 12 Volts, 45 A.H.



Si vous êtes exigeant , si vous êtes réaliste , essayez l'ARIANE...

C'est le volant en mains qu'on juge une voiture. Prenez rendez-vous dès aujourd'hui avec ARIANE chez le Concessionnaire SIMCA-Vedette.

