

AUSTIN



Nutzfahrzeuge – Véhicules utilitaires

AUSTIN für jedermann!
AUSTIN pour chacun!

Leicht-Eillieferwagen, Kleinbus, Ambulanzen und Geländefahrzeuge von 350 bis 1500 kg Nutzlast der Kategorie A. Qualitätschassis, geeignet für jeglichen Spezialaufbau für Lastwagen von 2 bis 7 t Nutzlast oder als Sattelschlepper bis 18 t Gesamtgewicht.

Véhicules rapide de transport léger, fourgons, fourgonnettes, petit bus, ambulances, ou autos tout-terrain de 350 à 1500 kg poids utiles pour la catégorie A. Châssis de qualité adapté pour toutes carrosseries spéciales pour camions de 2 à 7 t, poids utile, ou comme semi-remorque avec un poids total jusqu'à 18 tonnes.



Austin, ein BMC-Produkt – BMC, Englands grösster Automobilproduzent
Über 300 BMC-Servicestellen in der Schweiz

Legende Kategorie A

Typ Type	Seite Page	Modell	Modèle	Nutzlast ca. kg poids utile
ADO 15	4	Minimoke	mini	350
A 850	4	Kastenwagen	fourgonnette	350
A 35	5	Kastenwagen	fourgonnette	350
A 55	5	Kastenwagen	fourgonnette	500
J2 M16	6	Kleinbus	petit bus	10-13 pers.
J2 M16	6	Kastenwagen	fourgonnette	1000
J2 M16	7	Brückenwagen	camionnette	1000
J2 M16	7	Ambulanz	ambulance	4-8 pers.
LDM 20	8	Ambulanz	ambulance	4-8 pers.
FGK 30	8	Ambulanz	ambulance	4-8 pers.
Princess	9	Ambulanz	ambulance	4-8 pers.
Gipsy 4×4	9	Personentransport	véhicule tourisme	8 pers.
Gipsy 4×4	10	Spezialaufbau	carrosserie spéciale	1000 kg
Gipsy 4×4	10	Feuerwehripikett	service du feu	1000
Gipsy 4×4	11	Kipper-Schneepflug	service comunal	1000
LDM 30	11	Kastenwagen	fourgon	1500
FGK 30	12	Tiefkühlwagen	fourgon frigorifique	1100
FGK 30	12	Brückenwagen	camionnette	1500
FGK 30	13	Sattelschlepper	semi-remorque	3500
WFK 30	13	Blachenwagen	camionnette bâchée	1500

Alle Typen können mit Links- oder Rechtssteuerung geliefert werden.
Die Zahlen nach den Buchstaben K bezeichnen die Nutzlast in hundredweights = 50 kg. z.B. FGK 60 = 60×50 kg = 3000 kg Nutzlast, je nach Aufbau und Pneu-grösse.

Tous les types sont livrables avec direction à gauche ou à droite.
Les chiffres après la lettre K indiquent la charge utile en hundredweights = 50 kg, p.ex. FGK 60 = 60×50 kg = 3000 kg charge utile, selon carrosserie et grandeur des pneus.

Legende Camions

Typ Type	Seite Page	Modell	Modèle	Nutzlast ca. kg poids utile
FGK 40	14	Brückenwagen	camion	2000
FGK 40	14	Feuerwehr	service du feu	2000
FGK 40	15	Pikettwagen	service du feu	2000
FGK 40	15	Sattelschlepper	semi-remorque	4000
WFK 60	16	Brückenwagen	camion	3500
WFK 60	16	Kipper, 2,50 m ³	basculant, 2,50 m ³	3000
FGK 60	17	Blachenwagen	camion bâché	3500
FGK 60	17	Tiefkühlauto	auto frigorifique	2800
FGK 80	18	Drehleiterwagen	échelle tournante	4000
FGK 80	18	Brücke mit Kran	camion avec grue	3500
WFK 100	19	Brückenwagen	camion laiterie	5000
WFK 100	19	Kipper, 3 m ³	basculant, 3 m ³	4800
FGK 100	20	Tieflader	camion surbaissé	5000
FGK 100	20	Tieflader	camion bâché	5000
FJK 100	21	Storenwagen	camion à rouleau	5000
FJK 140	21	Brückenwagen	camion pont fixe	6500
FJK100/140	22	Neue Kippkabine	cabine basculée	
FK 140	22	Silowagen	camion silo	5-7000
FEK 360	23	Tiefkühlschlepper	semi-remorque frigorif.	10000
FEK 360	23	Sattelschlepper	semi-remorque	12000

Alle Fahrzeuge bis FGK 100 haben ein 4-Gang-Getriebe.

Ab WFK 120 und darüber sind die schweren LW mit 5 Gängen (synchronisiert) ausgerüstet und gegen Aufpreis mit doppelt untersetzter Hinterachse lieferbar.

Tous les modèles jusqu'à FGK 100 sont équipés standard de 4 vitesses synchronisées. Toute la nouvelle série de FJK est montée avec 5 vitesses et en extra avec pont arrière à double réduction.



Motor: quergestellt, 848 cm³,
4 Zylinder, Benzin,
Frontantrieb, 43/37 PS

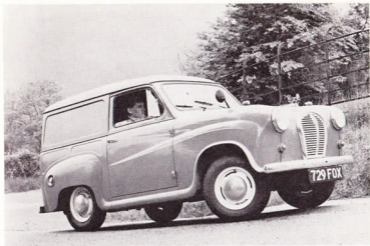
Moteur: transversal, 848 cm³,
4 cylindres, benzine,
traction avant, 43/37 CV

AUSTIN A 850



Motor: quergestellt, 848 cm³,
4 Zylinder, Benzin,
43/37 PS, Frontantrieb

Moteur: transversal, 848 cm³,
4 cylindres, benzine,
43/37 CV, traction avant



Motor: 4 Zylinder, 848 cm³,
Benzin, 5/34 PS

Moteur: 4 cylindres, 848 cm³,
benzine, 5/34 CV

AUSTIN A 55



Motor: 4 Zylinder, 1622 cm³,
Benzin, 8/54 PS

Moteur: 4 cylindres, 1622 cm³,
benzine, 8/54 CV



Motor: 1,6 Liter, 4 Zylinder,
Benzin, 8/62 PS
10 bis 13 Plätze

Moteur: 1,6 litres, 4 cylindres,
benzine, 8/62 CV
10 à 13 sièges

AUSTIN J2 M 16



Fabrik - Kastenwagen

Fourgonnette de série



Pick-up
Schweizer Aufbau

Pick-up
Carrosserie suisse

AUSTIN J2 M16



2 Bahren für 2 liegende Schwer-
verletzte oder 4 bis 6 Leichtverletzte
Aufbau «Lomas»

2 brancarts pour 2 personnes
couchées ou 4 à 6 blessées
Carrosserie «Lomas»



Motor: 2,2 Liter, 4 Zylinder, Benzin,
11/72 PS
2 oder 3 Bahnen oder 6 Sitzplätze
Aufbau «Lomas»

Moteur: 2,2 litres, 4 cylindres,
benzine, 11/72 CV
2 ou 3 brancarts ou 6 places assises
Carrosserie «Lomas»

AUSTIN FGK 30



Motor: 6 Zylinder, 4 Liter,
Benzin, 20/120 PS
Luftfederung «Dunlop»
2 oder 3 Bahnen oder 6 Sitzplätze

Moteur: 6 cylindres, 4 litres,
benzine, 20/120 CV
Suspension air «Dunlop»
2 ou 3 brancarts ou 6 places assises



Motor: 6 Zylinder, 4 Liter,
Benzin, 20/120 PS
2 oder 3 Bahnen oder 6 Sitzplätze
Luxusausführung «Lomas»

Moteur: 6 cylindres, 4 litres,
benzine, 20/120 CV
2 ou 3 brancarts ou 6 places assises
Carrosserie de luxe «Lomas»

AUSTIN Gipsy 4×4



Geländefahrzeug, PW
Motor: 4 Zylinder, 2,2 Liter, Benzin,
11/72 PS, oder Diesel, 11/56 PS
2- oder 4-Rad-Antrieb

Véhicule tout-terrain
Moteur: 4 cylindres, 2,2 litres, ben-
zine, 11/72 CV, ou Diesel, 11/56 CV
2 ou 4 roues motrices



Geländefahrzeug
Spezialaufbau

Véhicule tout-terrain
Carrosserie spéciale

AUSTIN Gipsy 4x4



Allradangetriebener Feuerwehr-
pikettwagen
EFAG-Aufbau

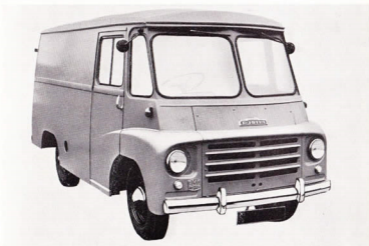
Voiture pour pompiers, tout-terrain
Carrosserie EFAG



Geländegängiges Nutzfahrzeug
für Kommunalbetriebe
EFAG-Aufbau

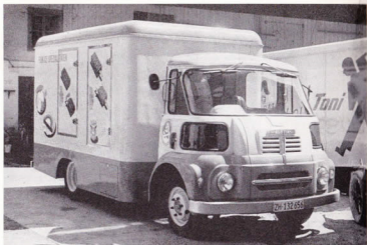
Véhicule tout-terrain pour usage
communal
Carrosserie EFAG

AUSTIN LDM 30



Motor: 2,2 Liter, 4 Zylinder,
Benzin, 11/72 PS, oder Diesel,
11/56 PS

Moteur: 2,2 litres, 4 cylindres,
benzine 11/72 CV, ou Diesel,
11/56 CV



Gleiche Motoren wie LDM 30
Tiefkühlwagen für Eiscremetransporte
2plätzige Sicherheitskabine

Mêmes moteurs que pour LDM 30
Fourgon frigorifique pour transport
de glaces. Cabine de sûreté, 2 places

AUSTIN FGK 30



Brückenwagen

Pont fixe

**Sattelschlepper**

Motoren: 2,2 Liter, 4 Zylinder,
Benzin oder Diesel, 11/72 PS, oder
Diesel, 3,8 Liter, 19/75 PS
Kann mit Führerschein der Kat. A
gefahren werden

Semi-remorque

Moteurs: 2,2 litres, 4 cylindres,
benzine ou Diesel, 11/72 CV, ou
Diesel, 3,8 litres, 19/75 CV
Peut être conduit avec permis de la
catégorie A

AUSTIN WFK 30



Motoren: 2,2 Liter, 4 Zylinder,
Benzin oder Diesel, 11/72 PS, oder
6 Zylinder, 4 Liter, Benzin, 20/90 PS,
oder Diesel, 3,8 Liter, 19/75 PS

Moteurs: 2,2 litres, 4 cylindres,
benzine ou diesel, 11/72 CV, ou
6 cylindres, 4 litres, benzine, 20/90
CV, ou Diesel, 3,8 litres, 19/75 CV



Motoren: 4 Liter, 6 Zylinder,
Benzin, 20/90 PS, oder 3,8 Liter,
Diesel, 4 Zylinder, 19/75 PS

Moteur: 4 litres, 6 cylindres, ben-
zine, 20/120 CV, ou 3,8 litres,
4 cylindres, Diesel, 19/75 CV

AUSTIN FGK 40



Motor: 6 Zylinder, 4 Liter, Benzin
EFAG-Aufbau

Moteur: 6 cylindres, 4 litres, benzine
Carrosserie EFAG



Motor: 6 Zylinder, 4 Liter, Benzin
EFAG-Aufbau

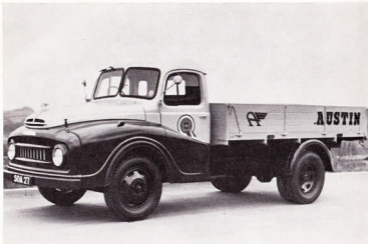
Moteur: 6 cylindres, 4 litres, benzine
Carrosserie EFAG

AUSTIN FGK 40



Motor: 3,8 Liter, 4 Zylinder, Diesel,
19/75 PS

Moteur: 3,8 litres, 4 cylindres, Diesel,
19/75 CV



Motor: 6 Zylinder, 4 Liter, Benzin,
20/90 PS, oder 3,8 Liter, 4 Zylinder,
Diesel, 19/75 PS

Moteur: 6 cylindres, 4 litres, benzine,
20/90 CV, ou 3,8 litres, Diesel,
19/75 CV

AUSTIN WFK 60



Kipper, 3 t, 2,50 m³

Camion à benne basculante,
3 t, 2,50 m³



Motor: 6 Zylinder, 4 Liter, Benzin,
20/90 PS, oder 4 Zylinder, 3,8 Liter,
Diesel, 19/75 PS

Moteur: 6 cylindres, 4 litres, benzine,
20/90 CV, ou 3,8 litres, Diesel,
4 cylindres, 19/75 CV

AUSTIN FGK 60



Tiefkühlwagen mit Hydraulikmotor

Camion frigorifique avec moteur
hydraulique



Motor: 6 Zylinder, 4 Liter, Benzin,
20/90 PS, oder 4 Zylinder, 3,8 Liter,
BMC, Diesel, 19/75 PS

Moteur: 6 cylindres, 4 litres, 20/90
CV, benzine, ou 4 cylindres, 3,8
litres, BMC, Diesel, 19/75 CV

AUSTIN FGK 80



Motor: 6 Zylinder, 4 Liter, Benzin,
20/90 PS, oder 4 Zylinder, 3,8 Liter,
BMC, Diesel, 19/75 PS

Moteur: 6 cylindres, 4 litres, 20/90
CV, benzine, ou 4 cylindres, 3,8
litres, BMC, Diesel, 19/75 CV



Motor: 6 Zylinder, 4 Liter, Benzin,
20/90 PS, oder BMC, Diesel,
6 Zylinder, 5,1 Liter, 26/105 PS

Moteur: 6 cylindres, 4 litres, benzine,
20/90 CV, ou BMC, Diesel,
6 cylindres, 5,1 litres, 26/105 CV

AUSTIN WFK 100



Kipper, 3,50 m³

Camion à benne basculante, 3,50 m³



Motor: 6 Zylinder, 4 Liter, Benzin,
20/90 PS, oder BMC, Diesel,
5,1 Liter, 6 Zylinder, 26/105 PS

Moteur: 6 cylindres, 4 litres, benzine,
20/90 CV, ou 5,1 litres, BMC, Diesel,
26/105 CV, 6 cylindres

AUSTIN FGK 100



Motor: 6 Zylinder, 4 Liter, Benzin,
20/90 PS, oder BMC, Diesel,
5,1 Liter, 6 Zylinder, 26/105 PS

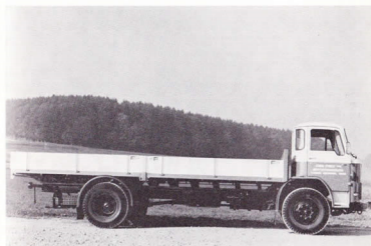
Moteur: 6 cylindres, 4 litres, benzine,
20/90 CV, ou 5,1 litres, 6 cylindres,
BMC, Diesel, 26/105 CV



Motor: 5,1 l BMC, Diesel, 6 Zylinder,
 Unterflur 26/105 PS, 5/10 Gänge,
 2-Kreis-Druckluftbremsen,
 Servo-Lenkung, -Kupplung und
 -Handbremse

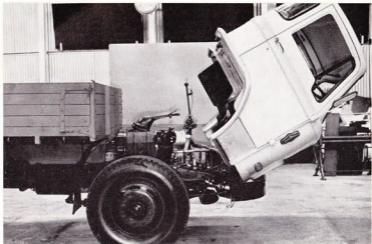
Moteur: 5,1 litres BMC, Diesel,
 6 cylindres, 26/105 CV, 5/10 vitesses
 Freins de pression à 2 circuits.
 Servo-direction, embrayage
 et frein à main.

AUSTIN FJK 140



Motor: 5,7 Liter, BMC, 6 Zylinder,
 Diesel, 29/120 PS
 Neues Bremsdispositiv
 Neue Luxus-Kippkabine

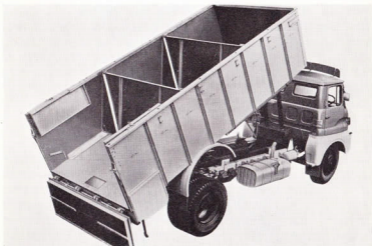
Moteur: 5,7 litres, BMC, 6 cylindres,
 Diesel, 29/120 CV
 Nouveau dispositif de freins
 Nouvelle cabine de luxe basculante



Vorwärtsgekippte 3plätzigige Kabine, zeigt den ungehinderten Zugang zum Motor, der eine mustergültige Servicearbeit erlaubt.

Cabine avancée basculée 60°, montre le libre accès au moteur, qui permet une opération de service exemplaire

AUSTIN (FK) 140



Motor: 5,7 Liter BMC, Diesel
Mehrzweck-Silobrücke für lose oder
abgesackte Transporte

Moteur: 5,7 litres BMC, Diesel
Pont à double emploi comme Silo,
pour transports en vrac ou en sacs



Motor: 5,7 Liter BMC, Diesel
6 Zylinder, 10 Gänge
Gesamtgewicht 18 Tonnen

Moteur: 5,7 litres BMC, Diesel
6 cylindres, 10 vitesses
Poids total 18 tonnes

AUSTIN FEK 360



Motor: 5,7 Liter BMC, Diesel
Gesamtgewicht 18 Tonnen
Buchstabe E bedeutet EFAG-
Schweizer Kabine

Moteur: 5,7 litres BMC, Diesel
Poids total 18 tonnes
Lettre E signifie EFAG cabine suisse

AUSTIN

Nutzfahrzeuge – Véhicules utilitaires

AUSTIN –
man kann sich darauf verlassen!

AUSTIN –
vous pouvez vous y fier!

Verlangen Sie auch unsere detaillierten Prospekte und Preislisten
Demandez également nos prospectus détaillés et les listes de prix

Schweizer Generalvertretung **AUSTIN** agence générale suisse
EMIL FREY AG Motorfahrzeuge 8049 Zürich Badenerstrasse 600
Telefon 051 54 55 00

5745 Safenwil AG

Karosseriewerk und Verkauf, Telefon 062 62271

3000 Bern

Garage Waldegg, Könizstrasse 163, Telefon 031 632233



Austin, un produit BMC – BMC, le plus grand producteur d'Angleterre
Plus de 300 agences BMC en Suisse