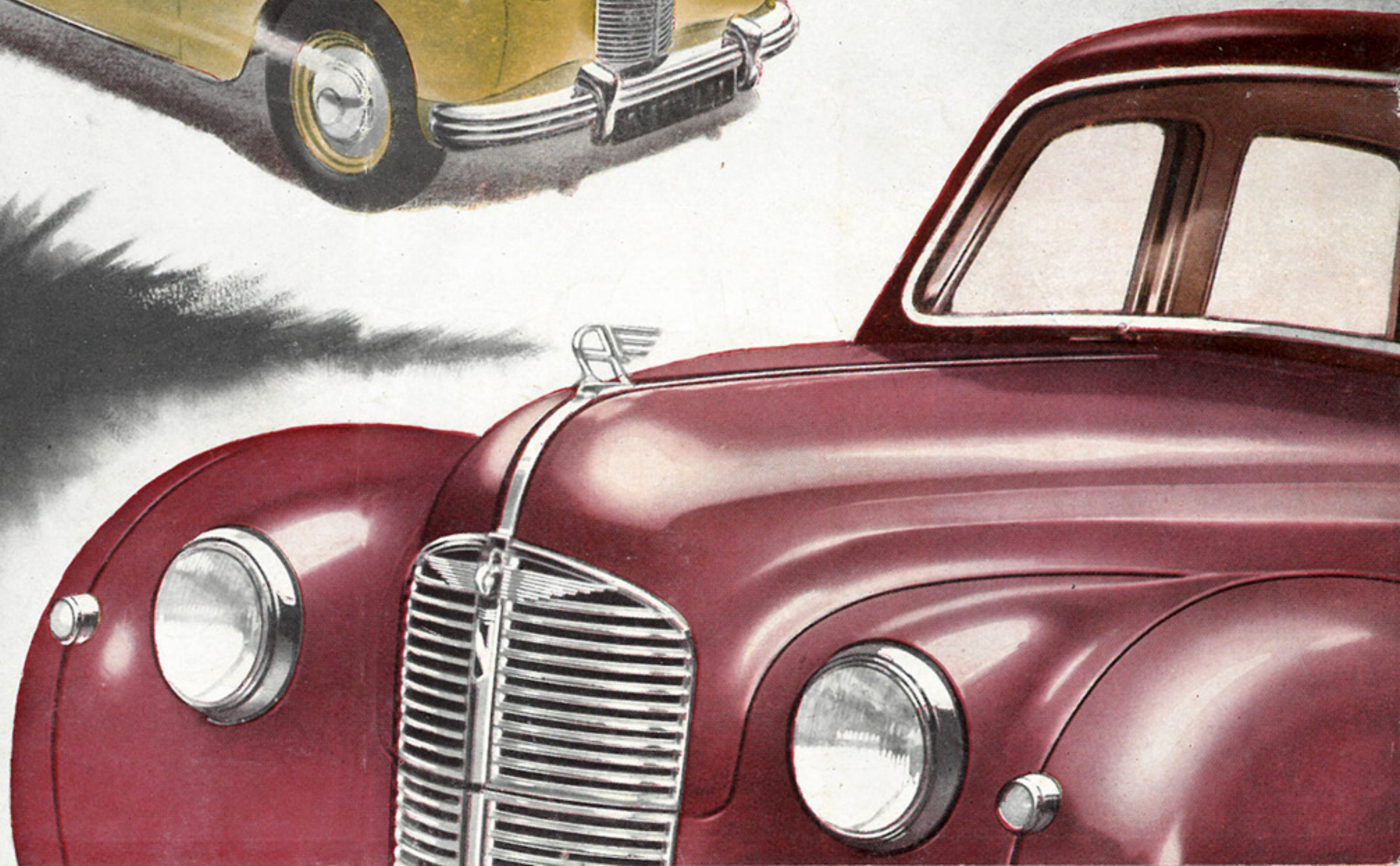
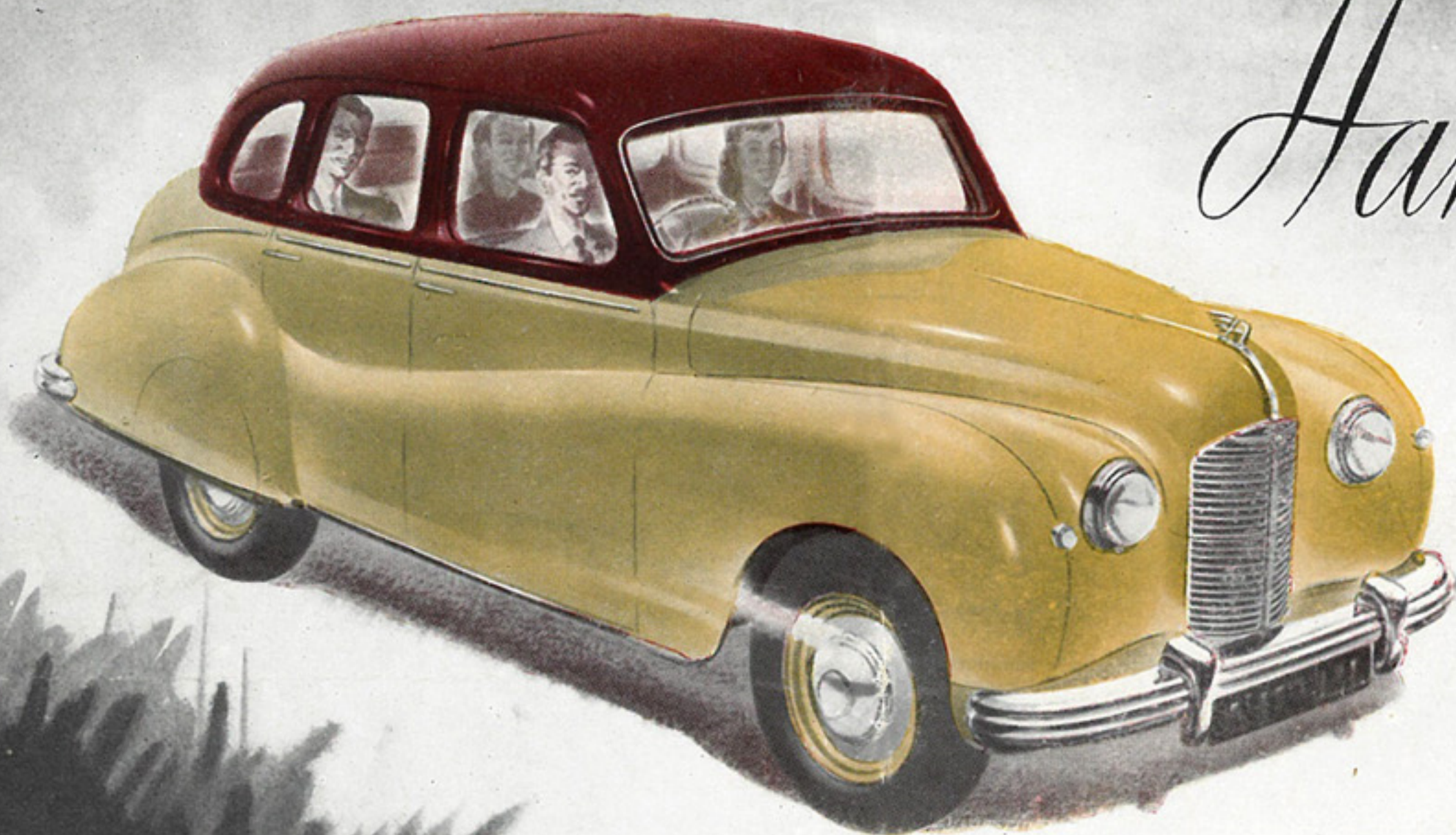


LA NOUVELLE

AUSTIN

Hamshire

A70



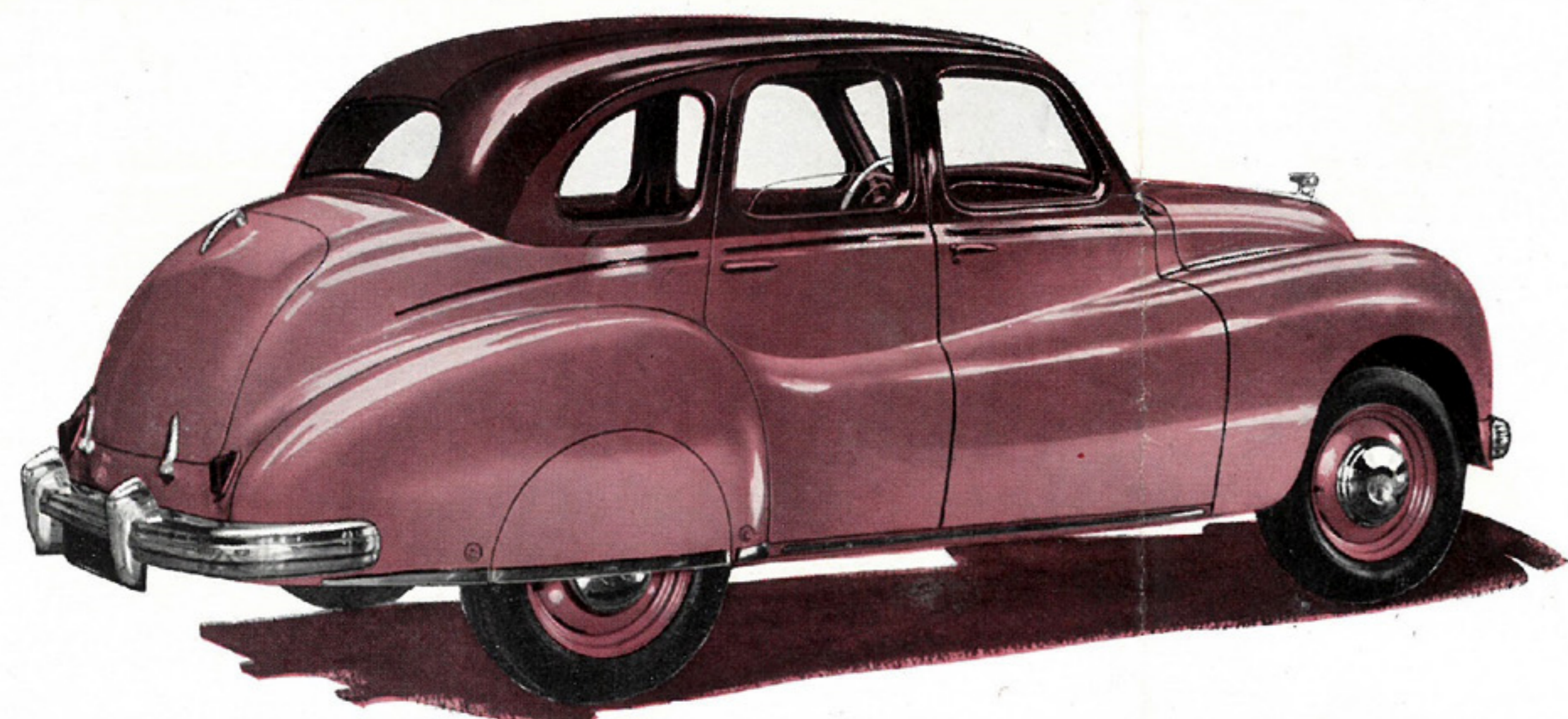
Austin

'A70' Conduite Intérieure HAMPSHIRE

IL y a dans cette nouvelle AUSTIN une harmonie si heureuse de fraîche jeunesse et aussi d'élégante robustesse qu'il faut admirer sans réserve la réussite d'un ensemble de ligne si complet et si parfait. Ce souci de perfection voulu par AUSTIN est à l'origine de l'enchantement que rencontreront le conducteur et les passagers de cette admirable voiture.

Montez-y, dans un cadre lumineux, vous serez conquis tout à la fois par son insurpassable confort et par la luxueuse délicatesse de son fini. Prenez-en mains le volant et faites l'expérience de son moteur silencieux dont l'obéissante puissance répond à la plus légère sollicitation, du charme exquis d'une suspension idéale et d'une direction prompte et sûre.

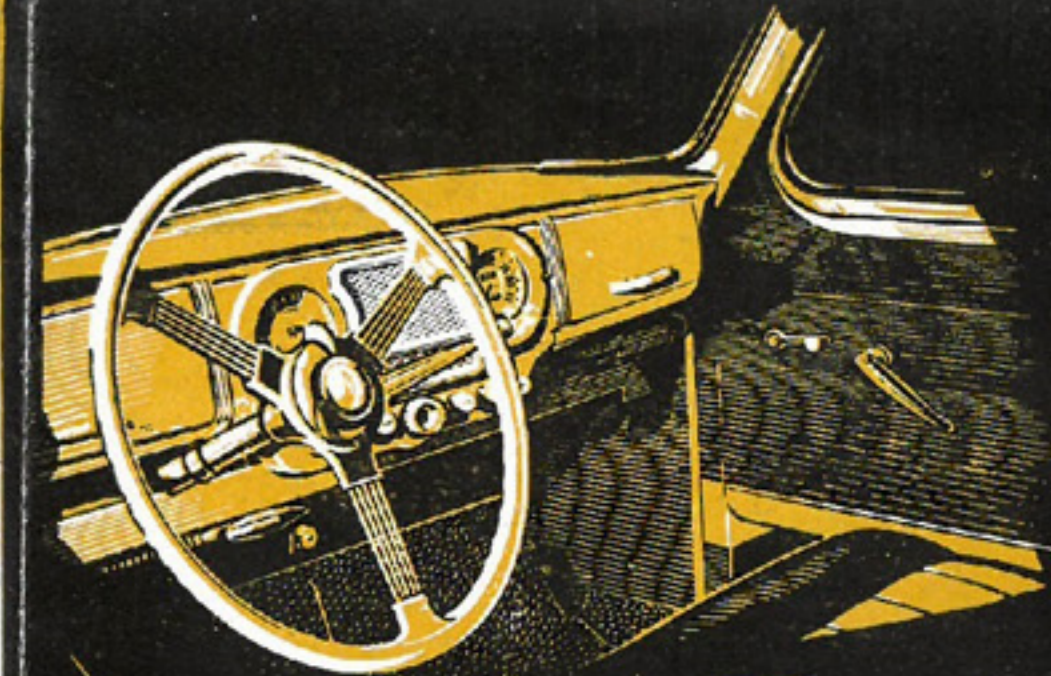
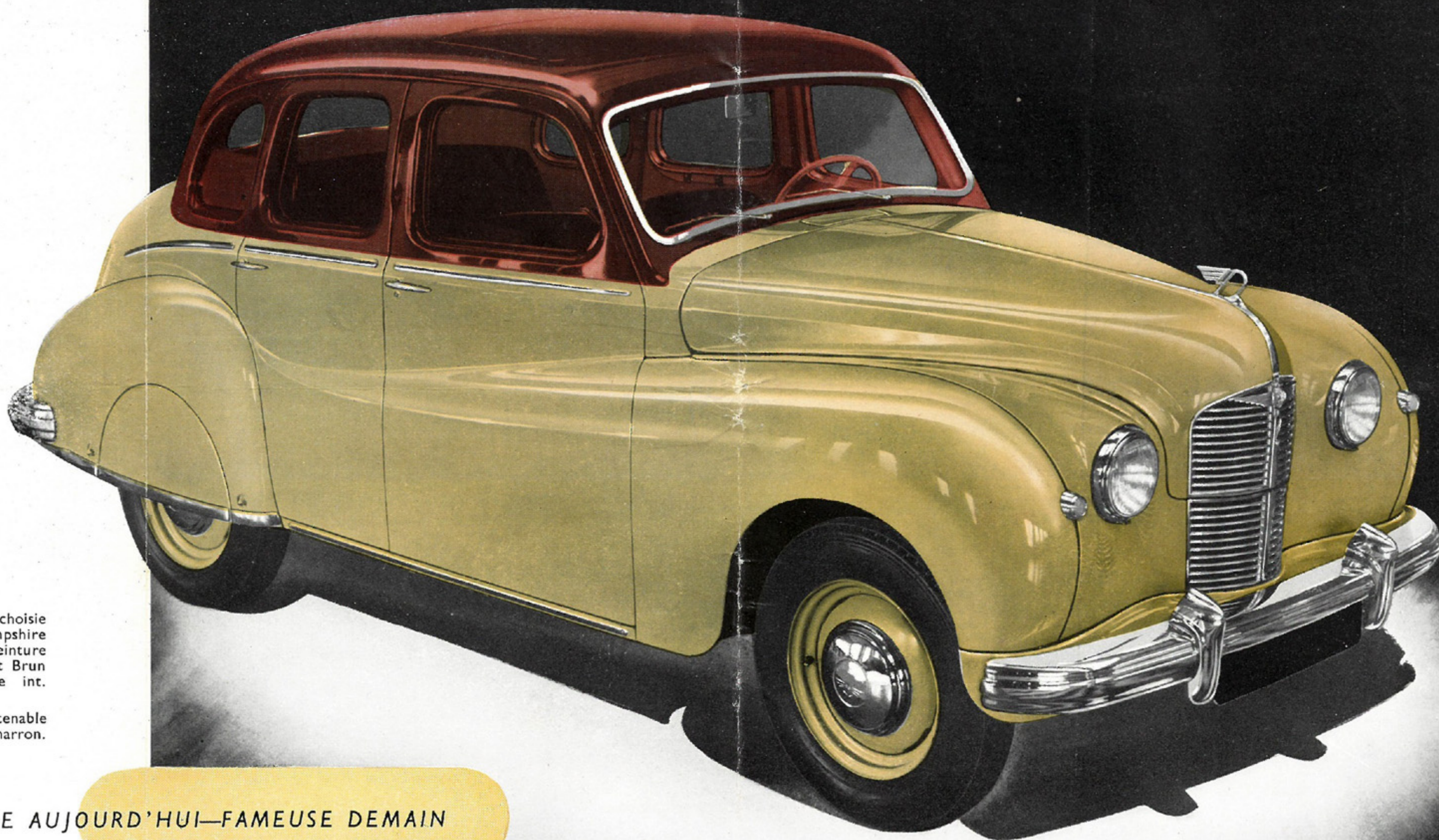
Tout de suite vous pourrez constater qu'AUSTIN s'est surpassé et qu'il vient de créer une voiture aux possibilités sans rivales et d'une classe qui éclipse toutes comparaisons.



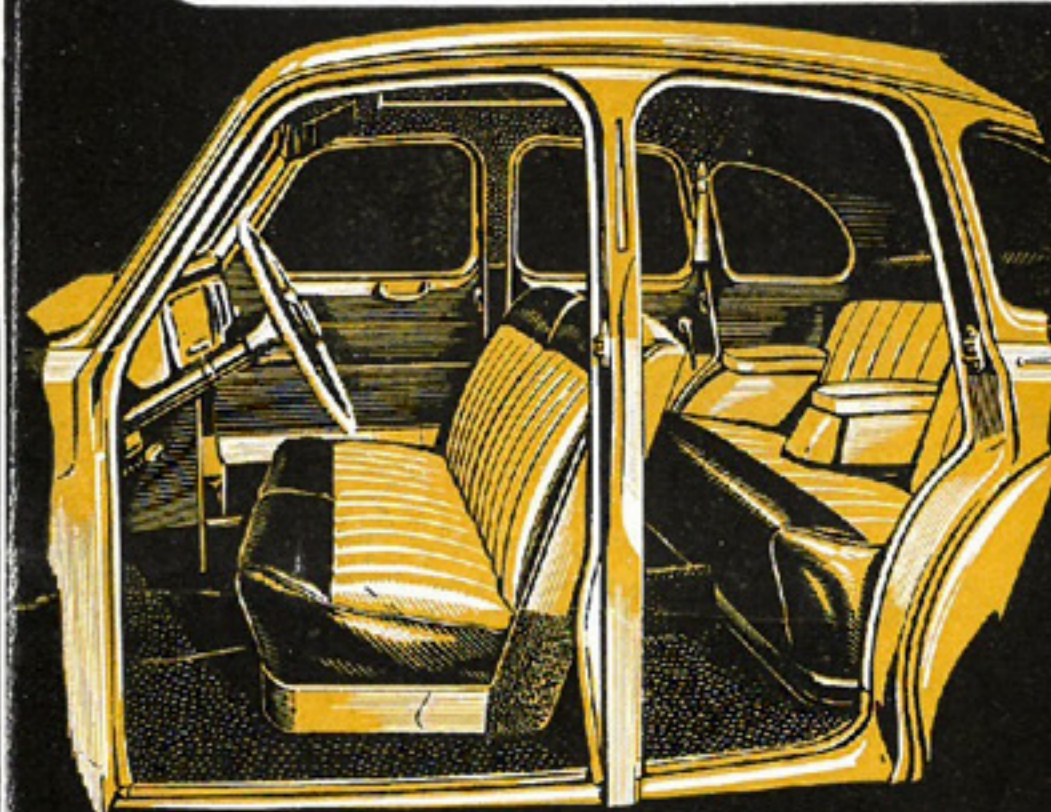
La variété des couleurs choisie pour la cond. int. Hampshire comporte une gamme de peinture en deux tons notamment Brun et Beige avec garniture int. beige.

La Hampshire est aussi obtainable en noir avec garniture marron.

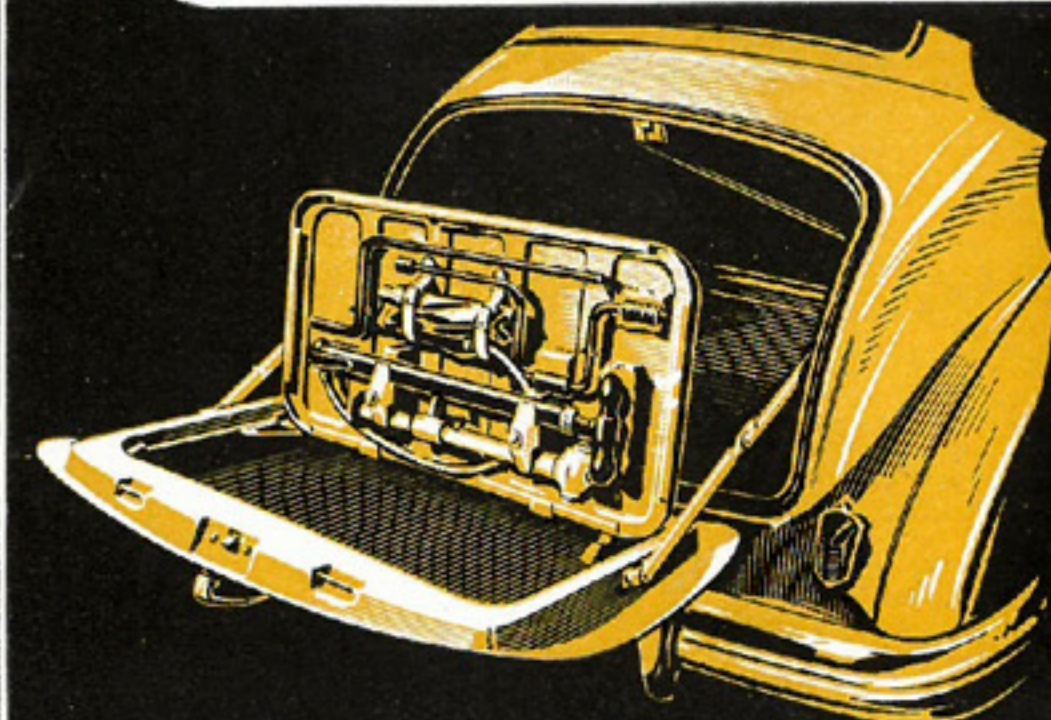
NOUVELLE AUJOURD'HUI—FAMEUSE DEMAIN



La commande du changement de vitesses est au volant et l'ensemble du tableau du bord est moderne et harmonieux.



Les fauteuils profonds, à ressorts, garnis de cuir ou de cuir et drap sont extrêmement confortables. Les deux fauteuils avant peuvent accommoder trois passagers.

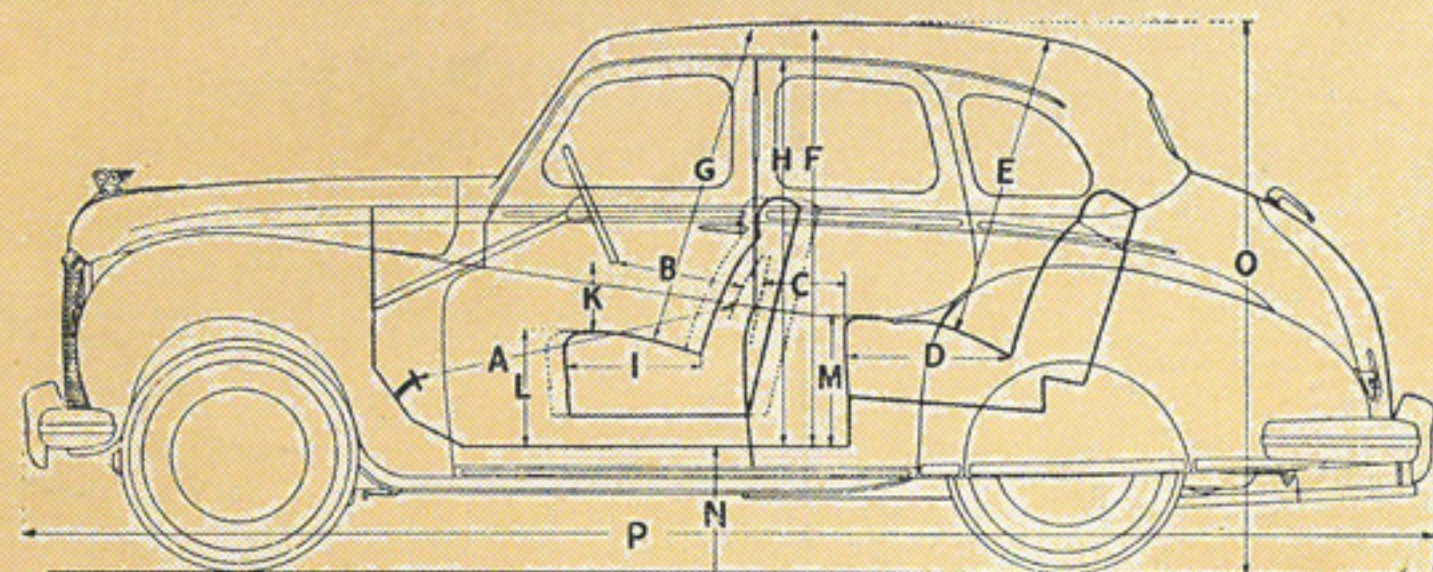


Le compartiment à bagages comporte un emplacement spécial pour la roue de réserve ainsi qu'un ingénieux coffre à outils.

**RAFFINEMENTS QUE
VOUS TROUVEREZ
SUR LA A70**

- Commande de changement de vitesses au volant.
- Chauffage intérieur avec ventilateur et dégivreur.
- Ventilation par l'auvent, réglable de l'intérieur.
- Fauteuils avant réglables et rapprochés pouvant accommoder trois personnes.
- Sécurité grâce aux portes montées sur charnières encastrées vers l'avant.
- Toit coulissant dissimulé.
- Frein à main à poignée-pistolet.
- Essuie-glaces jumelés, pare-soleil et miroir rétroviseur.
- Cendriers à l'avant et à l'arrière.
- Commande à l'intérieur du verrouillage du capot.
- Deux coffrets à gants avec fermeture, ainsi qu'un emplacement pour petits objets sous le tableau.
- Garniture en cuir ou cuir et drap.
- Grandes pochettes dans les portes avant.
- Repose-bras central articulé aux places arrière.
- Aménagement pour appareil de radio EKCO réglable.

D E S C R I P T I O N T E C H N I Q U E



AUSTIN A70 HAMPSHIRE — COTES

Des pédales au dossier du siège AV ...	A	Maximum 1,01 m.	Hauteur hors tout ...	O	1,65 m.
		Minimum 0,82 m.	Longueur hors tout ...	P	4,15 m.
Du volant au dossier du siège AV ...	B	Maximum 0,43 m.	Largeur hors tout ...		1,69 m.
		Minimum 0,25 m.	Largeur du tablier ...		1,17 m.
Distance entre sièges ...	C	Maximum 0,29 m.	Largeur intérieure entre les montants centraux de la carrosserie ...		1,36 m.
		Minimum 0,25 m.	Largeur intérieure entre accoudoirs de la banquette AR ...		1,10 m.
Profondeur de la banquette AR ...	D	0,52 m.	Largeur intérieure entre montants arrière de la carrosserie ...		1,33 m.
Hauteur libre au-dessus de la banquette AR ...	E	0,87 m.	Largeur maxima de la banquette AR ...		1,28 m.
Hauteur intérieure Max. ...	F	1,17 m.	Empattement ...		2,43 m.
Hauteur libre au-dessus du siège AV ...	G	0,90 m.	Voie (AV) ...		1,34 m.
Hauteur maxima d'ouverture des portes ...	H	1,09 m.	Voie (AR) ...		1,40 m.
Profondeur des sièges AV ...	I	0,47 m.	Hauteur libre au-dessus du sol ...		0,165 m.
Largeur de chaque siège AV ...	J	0,61 m.	Diamètre du cercle de braquage ...		1,188 m.
Du volant au siège AV ...	K	0,13 m.	Coffre AR		
Du siège AV au plancher ...	L	0,35 m.	Hauteur d'ouverture ...		0,40 m.
De la banquette AR au plancher ...	M	0,36 m.	Largeur d'ouverture ...		0,91 m.
Hauteur minima du plancher au sol ...	N	0,40 m.	Profondeur du plateau ...		0,73 m.
			Volume utile ...		0,27 m. ³
			Charge utile du coffre à baggages ...		50 kg.
			Poids à vide de la voiture ...		1219 kg.

MOTEUR : Alésage 79,4 mm. ; course 111,1 mm. ; cylindrée 2199 cc. ; puissance au frein 67 HP à 3800 tours/minute ; couple maximum 14,66 kgs./m., à 2200 tours/minute ; taux de compression 6,8 à 1.

Cylindres : 4 cylindres venus de fonderie avec le carter. Chemises d'eau sur toute leur hauteur. Culasse amovible en fonte, logeant le mécanisme des culbuteurs des soupapes en tête et les raccords pour les canalisations du chauffage intérieur de la voiture.

Vilebrequin : Vilebrequin équilibré en acier forgé, porté par trois paliers "Thinwall" démontables. Bielles : Bielles en acier forgé ; coussinets de têtes de bielles garnis de bagues "Thinwall."

Pistons : Pistons anodisés en alliage aluminium à jupe fendue. Deux segments de compression et un racleur.

Arbre à cames : Arbre à cames en acier forgé, porté par trois paliers "Thinwall." Cames à profil breveté, assurant un fonctionnement silencieux. L'arbre est commandé par le vilebrequin à l'aide d'une chaîne à rouleaux jumelés munie d'une bague de tension en caoutchouc synthétique assurant un fonctionnement silencieux de la chaîne.

Soupapes : Soupapes en tête commandées par poussoirs et culbuteurs. Soupapes d'échappement en acier spécial résistant aux hautes températures et à la corrosion. Soupapes d'admission en alliage d'acier au chromesilicium. Toutes les soupapes sont munies d'un dispositif empêchant les fuites d'huile.

Graissage : Une pompe à engrenages envoie l'huile sous pression à tous les coussinets (vilebrequin, têtes de bielles, arbre à cames et arbre des culbuteurs). Des trous forés dans les coussinets des têtes de bielles assurent le graissage des parois des cylindres par projection d'huile, tandis que le coussinet avant de l'arbre à cames comporte un orifice garantissant le graissage régulier de la chaîne de distribution. Les dispositifs de graissage des paliers de vilebrequin et des têtes de bielles sont brevetés et assurent la longévité du vilebrequin. Contenance du carter 5,6 litres plus 1,1 litre pour le filtre.

Les produits de la AUSTIN MOTOR EXPORT CORPORATION LIMITED sont vendus sous une garantie formelle excluant toute autre garantie, condition ou réserve qui pourrait être stipulée par une Loi Commerciale un Usage ou tout autre texte. PRIX : Le constructeur se réserve le droit de modifier à tout moment les prix de son tarif et d'appliquer pour toute marchandise les prix en vigueur au moment de la livraison. CARACTERISTIQUES : Le constructeur se réserve le droit d'apporter toute modification de fabrication qu'il jugerait utile, sans en avertir au préalable la clientèle. Ces réserves s'appliquent aussi bien aux caractéristiques qu'à l'équipement indiqué dans la présente notice.

Refroidissement : Circulation d'eau par pompe centrifuge contrôlée par thermostat. Radiateur breveté refroidi par ventilateur et éliminant toute déperdition d'eau de refroidissement par dilatation. Les sièges des bougies d'allumage et les parois des orifices d'échappement sont refroidis par l'eau. Contenance du système de refroidissement 11,2 litres.

Allumage : Allumage par bobine et batterie avec avance et retard automatiques munis d'un contrôle complémentaire par dépression.

Dynamo : Dynamo 12 volts ventilée et pourvue d'un régulateur de débit.

Démarrreur : Démarrreur Lucas avec commande par solénoïde.

Alimentation : Le carburant venant d'un réservoir arrière de 56 litres est amené par une pompe mécanique AC à un carburateur Zenith inversé muni d'un épurateur d'air en "L." La tuyauterie d'admission en alliage d'aluminium est pourvue d'un réchauffeur en acier inoxydable. Epurateur d'air à bain d'huile disponible.

Montage du bloc : Montage sur "silentblocs" inclinés à l'avant et à l'arrière. Butée de torsion à l'avant. Dispositif de retenue réglable à l'arrière.

EMBRAYAGE : Embrayage élastique Borg et Beck monodisque à sec, muni d'une commande à ressort amortisseur. La pédale d'embrayage est isolée du carter d'embrayage par une tringlerie réglable spéciale. Diamètre du disque 20 cm.

BOÎTE DE VITESSES : La boîte comporte quatre vitesses avant et une marche arrière. Le levier de vitesses est monté sur la colonne de direction. La seconde, la troisième et la prise directe synchronesh. L'arbre creux de la troisième vitesse se prolonge dans un carter spécial contenant une pompe à vis qui fournit de l'huile sous pression à travers l'alésage de l'arbre aux paliers de l'arbre des baladeurs. Contenance en huile de la boîte 1,68 litre.

TRANSMISSION : Arbre de transmission Hardy Spicer avec joints universels à roulements à aiguilles. Chaque joint est muni d'un graisseur, de même que l'embout de l'arbre.

PONT ARRIERE : Pont arrière à pignon conique hélicoïdal suspendu en trois points dans un carter du type "banjo," avec une démultiplication de 4,125 à 1. Le pignon d'attaque est monté sur roulements à rouleaux coniques à tension préalable. Contenance en huile 1,54 litre.

DEMULTIPLICATIONS : 4,125, 5,84, 9,28, et 15,34 ; 19,73 en marche arrière.
VITESSES INSTANTANÉES A 1000 T/M : Prise directe 29,83 Klm.h, troisième 21,20 Klm.h, seconde 13,33 Klm.h, première 8,21 Klm.h.

DIRECTION : Mécanisme de direction à came spéciale à rapport de 15,3 à 1. Dispositif de rattapage de jeu. Volant de 43 cm. de diamètre. Les biellettes de direction tubulaires sont munies de joints à rotule du type Austin à grande surface de frottement et à joint étanche à l'huile. Conduite à gauche à volonté.

SUSPENSION : Avant : Ressorts à spirales indépendants. Biellettes de suspension triangulées montées sur manchons en caoutchouc avec épaulements destinés à amortir les chocs importants. La suspension est contrôlée par des amortisseurs hydrauliques à double effet. Tampons amortissant le fléchissement et le rebondissement. Arrière : Longs ressorts semi-elliptiques invagins passant en-dessous du pont et munis de lames intercalaires en zinc. Les ressorts gainés sont montés sur silentblocs et contrôlés par des amortisseurs hydrauliques à double effet reliés entre eux par une barre de torsion anti-roulis.

FREINS : Freins Girling hydrauliques sur roues avant et mécaniques sur roues arrière. Toutes les articulations de la timonerie des freins mécaniques sont munies de cache-poussières. Frein à main à poignée-pistolet, monté sous le tableau le long de la colonne de direction. Les freins avant sont à sabot double en tête.

ROUES ET PNEUMATIQUES : Roues-disques en tôle d'acier emboutie, munies d'orifices de ventilation pour les tambours de freins. Grands enjoliveurs chromés. Roue de secours logée dans le coffre arrière sous la planche à bagages. Pneumatique super-basse-pression 5,50 x 16.

CRIC : Cric Stevenson commandé par un vilebrequin de l'intérieur de la voiture et permettant de lever à la fois le côté droit ou le côté gauche.

CHASSIS : Châssis à éléments soudés en acier embouti avec longerons et entretoises avant et arrière renforcés à section en caisson. La partie centrale du châssis est renforcée par une entretoise en X qui assure une grande résistance aux efforts de torsion et diagonaux.

EQUIPEMENT ELECTRIQUE : Batterie 12 volts, 63 ampères/heures, pour un débit de 10 heures. Pôle + à la masse. Phares et lanternes encastrés dans les ailes. Le phare de gauche comporte une ampoule à double filament pour éclairage code. Commutateur code au pied. Feux arrière et stops jumelés encastrés. Lampe d'éclairage pour la plaque de police arrière. Plafonnier. Indicateurs de direction dissimulés. Double cornet avertisseur. Essuie-glaces. Ventilation intérieure avec chauffage, et dégivrage des pare-brise. Emplacement prévu pour radio.

TABLEAU DE BORD : Manomètre d'huile. Jauge à essence. Ampèremètre, Compteur kilométrique de parcours et totalisateur. Lampes-témoins pour le contact d'allumage et les phares.

AMENAGEMENT INTERIEUR : "Hampshire" : Conduite intérieure 4 portes, six glaces, glace de custode cintrée. Carrosserie tout acier insonorisée. Toutes les glaces en verre de sécurité. Toutes les portes s'ouvrent vers l'arrière avec charnières et marchepieds encastrés. Toit ouvrant. Clef de sûreté unique pour le contact d'allumage, la portière et le coffre arrière. Verrou du capot commandé de l'intérieur de la voiture. Le capot est muni d'un dispositif à ressort qui en facilite l'ouverture et le maintien ouvert. Garniture en cuir ou tissu. Sièges avant réglables. Banquette arrière large et profonde avec accoudoirs latéraux et accoudoir central articulé. Tapis épais sur thibaude feutre. Tableau de bord pratique et attrayant avec vide-poches fermés à droite et à gauche ; série complète d'instruments et commandes au centre. Coffre arrière encastré, dont le panneau arrière peut recevoir des bagages supplémentaires. Boîte à outils dans le panneau arrière. Installation de ventilation intérieure encastrée avec dispositif de chauffage intérieur et de dégivrage. Radio moyennant supplément.

THE AUSTIN MOTOR EXPORT CORPORATION LIMITED
LONGBRIDGE, BIRMINGHAM and 479-483, OXFORD STREET, LONDON, W.1, ENGLAND