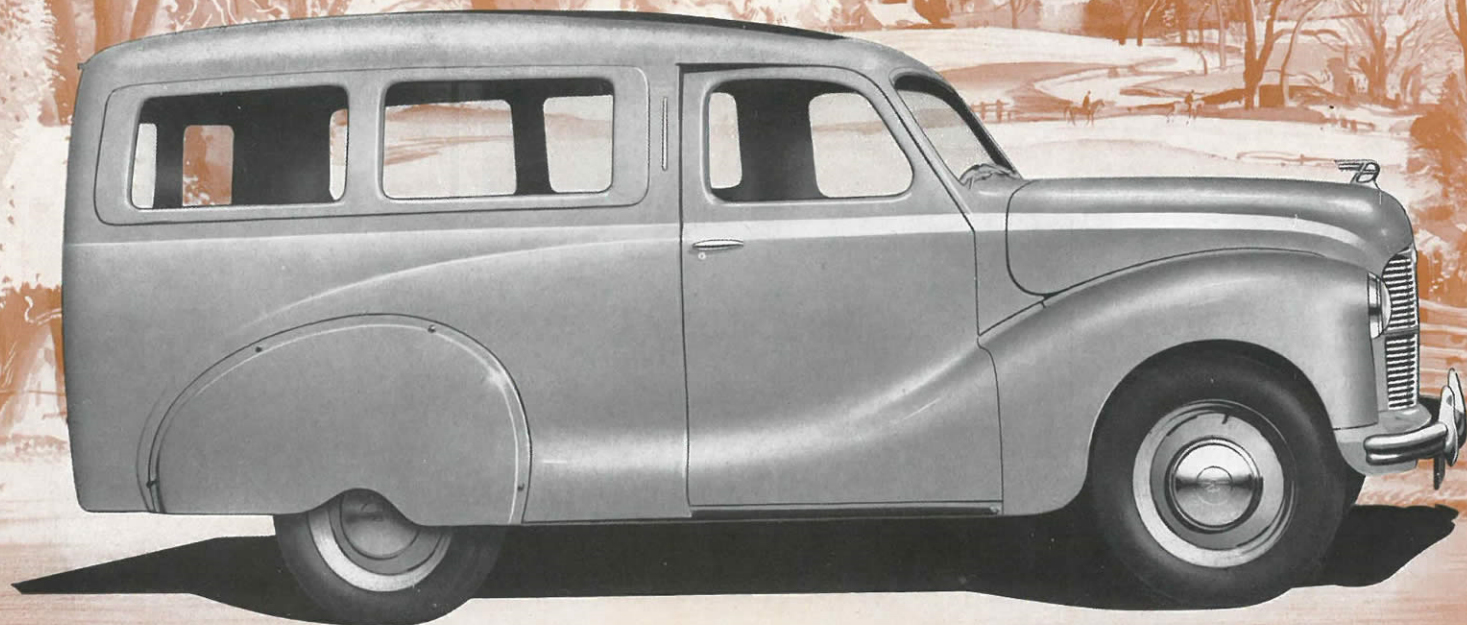


AUSTIN A40

'Countryman'



Vous pouvez lui faire confiance !

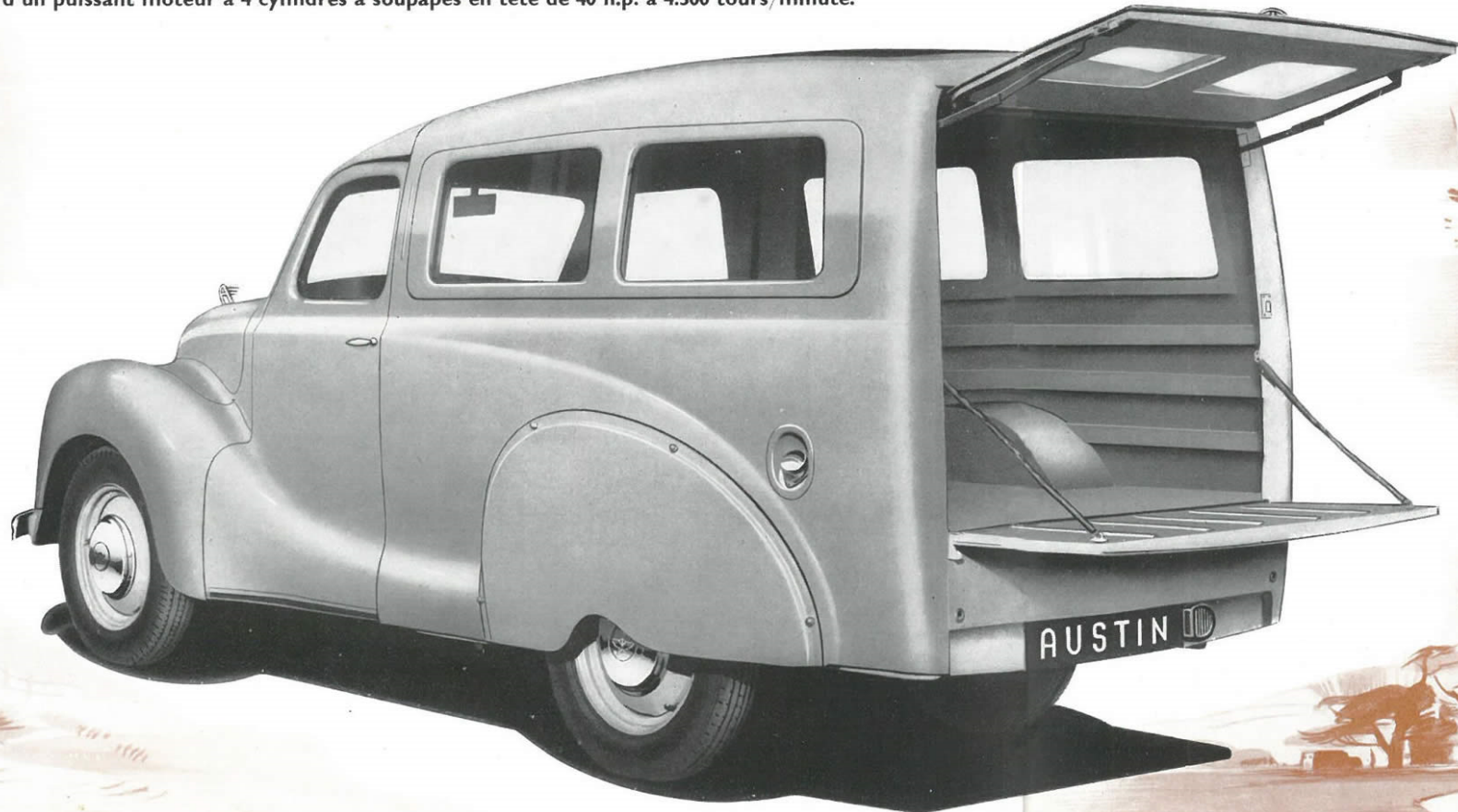
AUSTIN A40 'Countryman' —

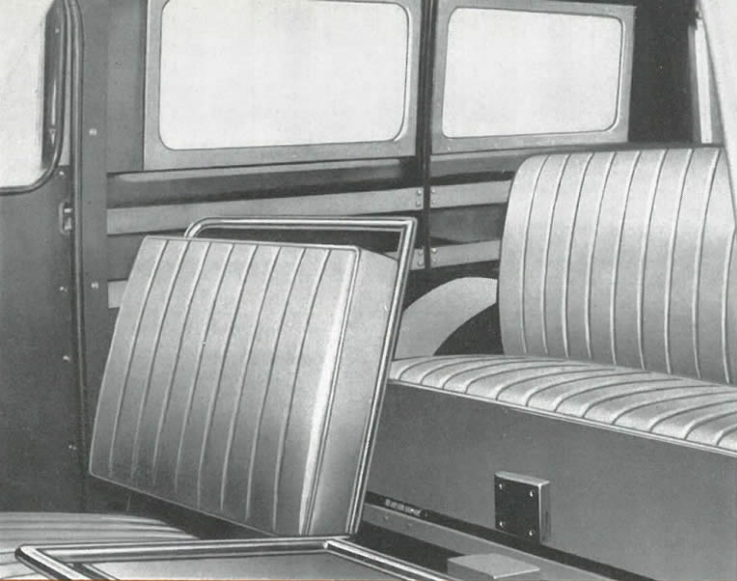
idéal pour les fermes et les grandes propriétés

AVEC six occupants et leurs bagages, ou avec deux occupants et 500 kilos de marchandises, l'éclectique Austin "Countryman" répondra toujours à vos besoins.

Pratique jusque dans ses moindres détails, ce véhicule est destiné tout particulièrement aux habitants de la campagne et aux commerçants ruraux. Deux sièges avant rapprochés, individuels, et un siège arrière fait toute d'une pièce, ainsi que des strapontins de coin facultatifs, permettent de loger six personnes, tout en laissant à l'arrière un ample espace pour les bagages. Deux portes horizontales ouvrent et ferment l'arrière du véhicule, et dans le cas de chargement maximum, le siège arrière peut être replié à ras du plancher.

En vue d'assurer sa longévité et le maximum de performance, le "Countryman" est doté d'un châssis robuste, d'une suspension AV indépendante et d'un puissant moteur à 4 cylindres à soupapes en tête de 40 h.p. à 4.300 tours/minute.

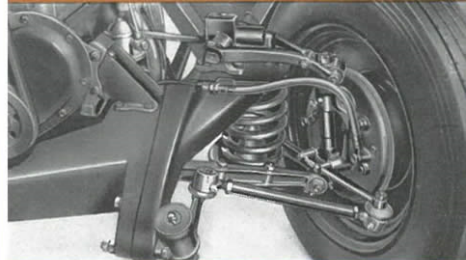




Le siège placé près du conducteur peut être incliné en avant pour permettre aux autres passagers de prendre aisément place à l'arrière.



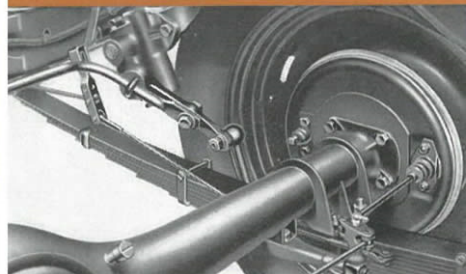
Tableau de bord, instruments, chauffage, étagère s'étendant sur toute la longueur du tableau de bord, donnent toute la mesure du confortable et du pratique.



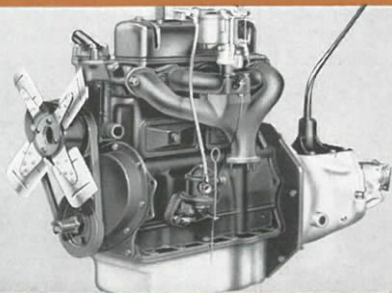
La suspension AV indépendante à ressort à boudin assure une conduite facile avec le maximum de stabilité sur les plus mauvaises routes.



Accès à l'aire de chargement arrière par deux portes horizontales. La porte supérieure est maintenue ouverte par deux cirants à glissières, et la porte inférieure, supportée par deux chaînes, peut être employée comme plateforme supplémentaire en cas de besoin.



Les ressorts AR semi-elliptiques possèdent des amortisseurs hydrauliques et une barre anti-roulis stabilisatrice.



Le moteur de 1,200 c.c. à 4 cylindres à soupapes en tête développe 40 h.p. à 4,300 tours/minute.

AUSTIN A40 'Countryman'

DESCRIPTION TECHNIQUE

MOTEUR: Alésage: 65,48 mm; course: 89 mm; cylindrée: 1.200 cmc.; Puissance réelle: 40 HP à 4.300 t/m.; couple maximum de torsion: 0,03 kg/cmq à 3.000 t/m.; taux de compression: 7,2/1.

Cylindres: Quatre cylindres venus de fonderie avec le carter; chemises d'eau sur toute leur hauteur; culasse amovible en fonte lègant l'arbre de culbuteurs.

Vilebrequin: Vilebrequin en acier forgé porté par trois paliers "Thinwall" démontables.

Bielles: Bielles en acier forgé; têtes de bielles munies de bagues "Thinwall".

Pistons: Pistons anodisés en alliage léger à jupe fendue munis de segment de compression et râcleur.

Arbre à cames: Arbre à cames en acier forgé porté par trois paliers "Thinwall". Cames silencieuses brevetées. L'arbre est entraîné par le vilebrequin grâce à une chaîne à rouleaux jumelés, munie d'une bague de tension en caoutchouc synthétique assurant un fonctionnement silencieux.

Soupapes: Soupapes en tête commandées par culbuteurs. Soupapes d'échappement en acier spécial à haute résistance à la chaleur et à la corrosion. Soupapes d'admission en alliage d'acier chromé au silicium. Toutes les soupapes sont munies d'un dispositif d'étanchéité à l'huile.

Graissage: Une pompe à engrenage envoie l'huile sous pression à tous les paliers (vilebrequin, bielles, arbre à cames et arbre de culbuteurs). Des trous pratiqués dans les coussinets de bielle assurent le graissage des parois des cylindres par jet d'huile, et le palier avant de l'arbre à cames comporte un dispositif de graissage régulier pour la chaîne de distribution. Le moteur est muni d'un filtre à huile à bypass. Contenance du carter: 4,2 litres, plus environ 0,56 litre pour le filtre.

Refroidissement: Circulation d'eau par pompe centrifuge à contrôle thermostatique. Radiateur breveté éliminant toute déperdition d'eau de refroidissement. Contenance du système de refroidissement: 7 litres.

Allumage: Allumage par bobine et batterie avec avance et retard automatique munis d'un contrôle complémentaire par dépression.

Dynamo: Dynamo 12 volts ventilée et munie d'un régulateur de débit.

Démarrreur: Démarrreur Lucas avec commande à main.

Alimentation: Réservoir AR de 37 litres; pompe mécanique AC amenant le carburant à un carburateur Zenith inversé muni d'un filtre à air en T. Le carter des culbuteurs est relié au filtre à air et la pipe d'admission en alliage léger, comporte un réchauffeur en acier inoxydable plongeant dans la pipe d'échappement.

Montage du bloc: Montage sur silentblochs inclinés assurant la suspension du moteur à l'avant et à l'arrière; butées de torsion.

EMBRAYAGE: Embrayage Borg et Beck à disque unique souple fonctionnant à sec et muni d'une butée à bille. La pédale d'embrayage est isolée du carter par un montage spécial. Diamètre du disque: 184 mm.

BOÎTE: Boîte quatre vitesses avant et une marche arrière. Levier de vitesses monté au centre du plancher. Seconde, troisième et prise directe synchronisées. Contenance en huile de la boîte: 1 litre 26.

TRANSMISSION: Arbre Hardy-Spicer avec joints universels montés sur roulements à aiguilles. Chaque joint est muni d'un graisseur, ainsi que l'embout de l'arbre.

PONT ARRIÈRE: Pont arrière à pignon conique hélicoïdal, suspendu en trois points dans un carter du type "banjo". Le pignon est monté sur roulements à rouleaux lestés. Contenance en huile: 1 litre 54.

DÉMULTIPLICATIONS: 6.14, 9.4, 14.95 et 24.70; 31.70 en marche arrière.

VITESSES INSTANTANÉES à 1.000 t/m.: Prise directe: 20,807 km/h.; troisième: 13,503 km/h.; Seconde: 8,538 km/h.; Première: 5,177 km/h.

DIRECTION: Direction par boîtier spécial à came avec rapport de 14/1. Dispositif de rattrapage de jeu—Volant de 43 cm de diamètre, à branches souples, recouvert d'acétate de cellulose. Colonne de direction montée sur joints spéciaux Austin à grande surface de roulement et étanches à l'huile. Conduite à gauche, à volonté.

SUSPENSION. Avant: Ressorts à boudin indépendants. Renforts en V montés sur caoutchouc destinés à amortir les très gros chocs. L'ensemble est contrôlé par des amortisseurs hydrauliques à double action. **Arrière:** Longs ressorts semi-elliptiques inversés munis de lames de zinc intercalaires et d'étriers. Les ressorts sont montés sur des coussinets en caoutchouc commandés par des amortisseurs hydrauliques à double action, reliés par une barre anti-roulis stabilisatrice.

FREINS: Freins Girling hydrauliques à l'avant et mécaniques à l'arrière. Frein à main à poignée-pistolet. Freins avant à sabot double en tête.

ROUES ET PNEUMATIQUES: Roues en tôle d'acier emboutie, munies d'orifices de ventilation pour les tambours. Grands enjoliveurs chromés. Roue de secours logée à l'arrière sous le plancher. Pneumatiques de 5.00 x 17.

CHÂSSIS: Châssis en acier embouti avec longerons et entre-toises avant et arrière en poutrelles 0. La partie centrale du châssis est renforcée par des croisillons assurant une grande résistance aux efforts de torsion.

EQUIPEMENT ÉLECTRIQUE: Batterie 12 volts, 51 ampères, Pôle + à la masse. Phares et lanternes combinés encastrés dans les ailes. Commutateur code au pied. Feux arrière et stop jumelés encastrés. Lampe pour l'éclairage de la plaque de police arrière. Indicateurs de direction. Avertisseur. Essuie-glaces jumelés. Éclairage au plafond.

TABLEAU DE BORD: Manomètre d'huile. Jauge à essence. Ampèremètre. Compteur kilométrique partiel et totalisateur. Lampe-témoin pour le contact.



COTES PRINCIPALES

	Mètres
Des pédales au dossier du siège	A 1,02
Du volant au dossier du siège	B 0,41
Du volant au siège	C 0,17
Du plancher au siège	D 0,33
Profondeur du siège	E 0,45
Hauteur libre au-dessus du siège	F 0,97
Du plancher au siège arrière	G 0,40
Du strapontin aux portes AR	H 1,49
Hauteur libre au-dessus du siège arrière	I 0,97
Du siège AR aux portes AR	J 0,81
Hauteur entre les deux portes AR ouvertes	K 0,92
Hauteur hors-tout	L 1,85
Longueur de la porte inférieure AR	M 0,41
Du plancher au sol	N 0,71
Du plancher de la cabine au sol	O 0,41
Empattement	P 2,35
De l'axe des roues AV au pare-choc	Q 0,62
De l'axe des roues AR à la poignée AR	R 1,03
Longueurs hors-tout	S 4,00
Largeur hors-tout	1,64
Largeur intérieure de la caisse	1,52
Largeur intérieure entre roues AR	0,99
Largeur de l'ouverture des portes AR	1,27
Voie à l'AV	1,25
Voie à l'AR	1,28
Diamètre du cercle de braquage	11,40
Dégagement au-dessus du sol	0,17
Poids approximatif, moins roue de secours, outils et essence	965 Kgs.

Les produits de la "Austin Motor Company Limited" sont vendus sous une garantie formelle qui exclut toute autre garantie, condition ou réserve qui pourrait être stipulée par une Loi Commerciale, un Usage ou tout autre texte. PRIX—La Société se réserve le droit de modifier à tout moment le prix de son tarif et toutes les marchandises sont facturées au prix en vigueur au moment de la livraison. CARACTÉRISTIQUES—La Société se réserve le droit, pour la vente de tout véhicule, de procéder, avant livraison et sans préavis, à toute modification ou suppression concernant les caractéristiques, les cotes ou l'équipement figurant au présent catalogue.

THE AUSTIN MOTOR EXPORT CORPORATION LIMITED
LONGBRIDGE, BIRMINGHAM et 479-483 OXFORD STREET, LONDRES, W.1, ANGLETERRE

AUSTIN A40 'Countryman' —

idéal pour les fermes et les grandes propriétés

AVEC six occupants et leurs bagages, ou avec deux occupants et 500 kilos de marchandises, l'électrique Austin "Countryman" répondra toujours à vos besoins.

Pratique jusque dans ses moindres détails, ce véhicule est destiné tout particulièrement aux habitants de la campagne et aux commerçants ruraux. Deux sièges avant rapprochés, individuels, et un siège arrière fait toute d'une pièce, ainsi que des strapontins de coin facultatifs, permettent de loger six personnes, tout en laissant à l'arrière un ample espace pour les bagages. Deux portes horizontales ouvrent et ferment l'arrière du véhicule, et dans le cas de chargement maximum, le siège arrière peut être replié à ras du plancher.

En vue d'assurer sa longévité et le maximum de performance, le "Countryman" est doté d'un châssis robuste, d'une suspension AV indépendante et d'un puissant moteur à 4 cylindres à soupapes en tête de 40 h.p. à 4.300 tours/minute.



Tableau de bord, instruments, direction, volant à 3 branches, un volant à 3 branches et volant de secours, direction assistée à moteur de 1000 watts, 1000 cc.



La suspension AV indépendante à ressorts à boudins assure une stabilité facile dans la manœuvre de direction sur les chemins ruraux.

Le siège arrière peut être replié à ras du plancher ou être relevé complètement et servir de siège pour 2 personnes.



Le moteur AV assure une puissance de 40 CV, 4300 tours/minute, 1000 cc.



Le moteur de 1000 cc à 4 cylindres à soupapes en tête développe 40 CV à 4300 tours/minute.

Avec le 1000 cc à 4 cylindres à soupapes en tête, le plus puissant des moteurs Austin, on dispose d'une puissance de 40 CV à 4300 tours/minute, 1000 cc.