

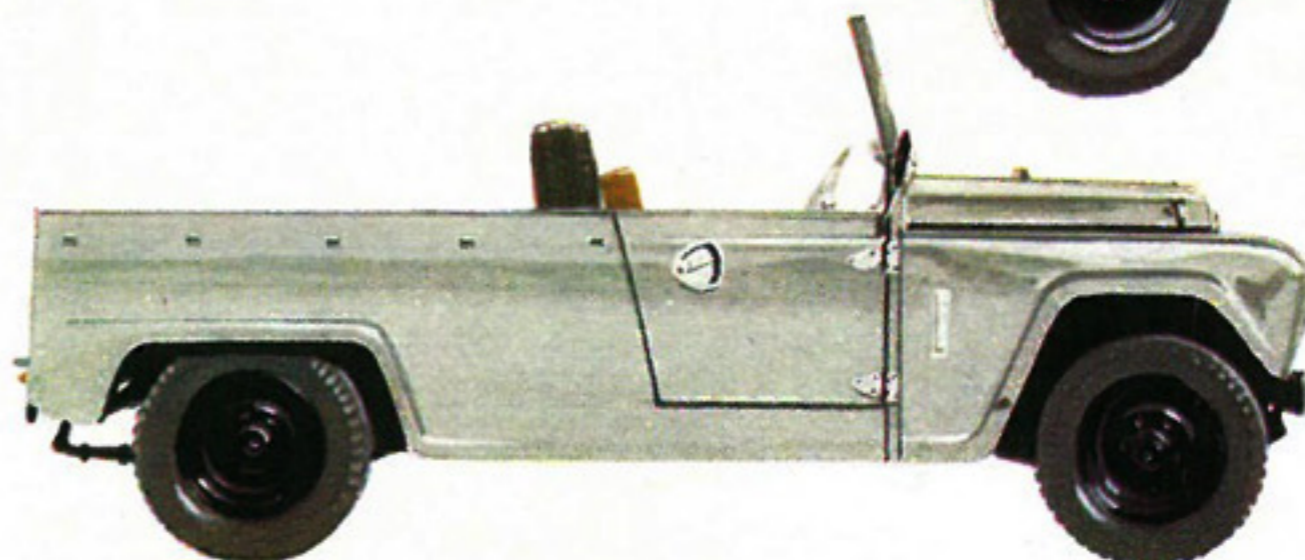


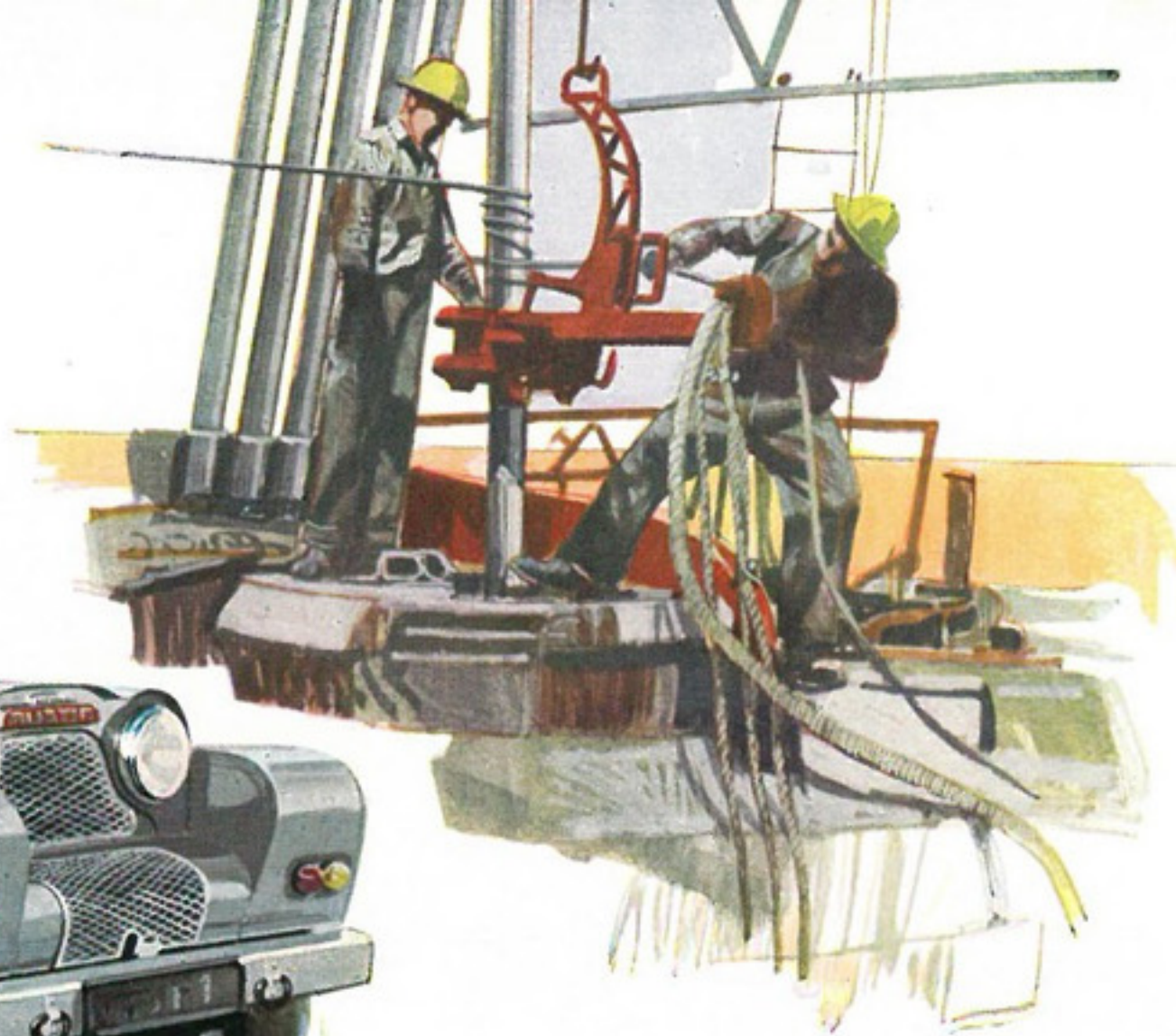
AUSTIN

G4 M10
CHASSIS
COURT

G4 M15
CHASSIS
LONG

Gipsy





Avec le Gipsy vous disposerez de la gamme la plus complète qui puisse être offerte mondialement en véhicules utilitaires 4 × 4 tous terrains. Il est livré en châssis long ou court avec suspension à lames semi-elliptiques ou avec la célèbre suspension « Flexitor », à moteur essence ou Diesel, conduite à droite ou à gauche. Cette nouvelle gamme Austin Gipsy se caractérise par sa conception ingénieuse simple, allée à une technique d'avant-garde. Ce véhicule offre un champ très vaste pour les tâches multiples et variées qu'il est appelé à entreprendre.

Gipsy

Toit bâché sur toute la longueur

Châssis court...

Cette dernière version du Gipsy tout-acier est compacte, plus puissante et plus facile à conduire. Les possibilités d'utilisation de ce véhicule sont infinies, particulièrement dans le domaine agricole et les travaux tous terrains.

Une vaste gamme d'équipements spécialement étudiés peut être livrée moyennant supplément. Elle transformera le Gipsy en une puissante centrale mobile, et l'on peut ainsi accomplir tous genres de travaux sédentaires de longue durée.

La plupart des éléments mécaniques sont standardisés et communs à ceux des autres véhicules B.M.C. Le récent Gipsy peut donc être réparé et entretenu par le réseau international des Agents Austin.



AUSTIN

4x4



Transformation instantanée de la bâche en fonction des besoins. On peut rouler les rideaux latéraux et arrière, tout en étant abrité par le toit.



Par beau temps, la bâche entière et les arceaux peuvent être enlevés et le pare-brise peut être rabattu contre le capot. Cette transformation facilite les chargements et assure une visibilité totale ; ce qui peut être jugé indispensable lorsqu'on effectue des travaux spéciaux.



Une autre alternative consiste à découvrir le toit de la cabine en roulant la bâche, le chargement intérieur du compartiment arrière étant complètement protégé.



Châssis long

Le modèle standard Gypsy à châssis court ou long est fourni complètement équipé avec ses arceaux tubulaires, la bâche et les glaces latérales. Celles-ci sont coulissantes et amovibles. Les portières sont munies de poignées de sécurité encastrées. Pour éviter la rouille, les attaches, les charnières et les crochets sont galvanisés.

La bâche recouvre amplement les côtés de la carrosserie, assurant ainsi une protection parfaite contre la pluie et la poussière. Quant aux

cordages de fixation, ils sont dissimulés de façon à conserver un aspect net au véhicule lorsqu'il est bâché. Le rideau arrière peut être enroulé sans endommager la lucarne transparente en plastique.

La bâche installée, la capacité du compartiment arrière pour le modèle à châssis court est de 2,10 m³ et sa hauteur est de 1,16 m. Les chiffres pour le modèle à châssis long sont respectivement de 3,05 m³ et 1,13 m.



4x4

« L.W.B. » Chassis long Hard-Top

Le Gipsy dans sa version hard-top est un véhicule à double usage possédant un confort total. Il peut être utilisé en tant que véhicule utilitaire extrêmement robuste pour les travaux tous terrains. Il peut servir également à un usage familial avec

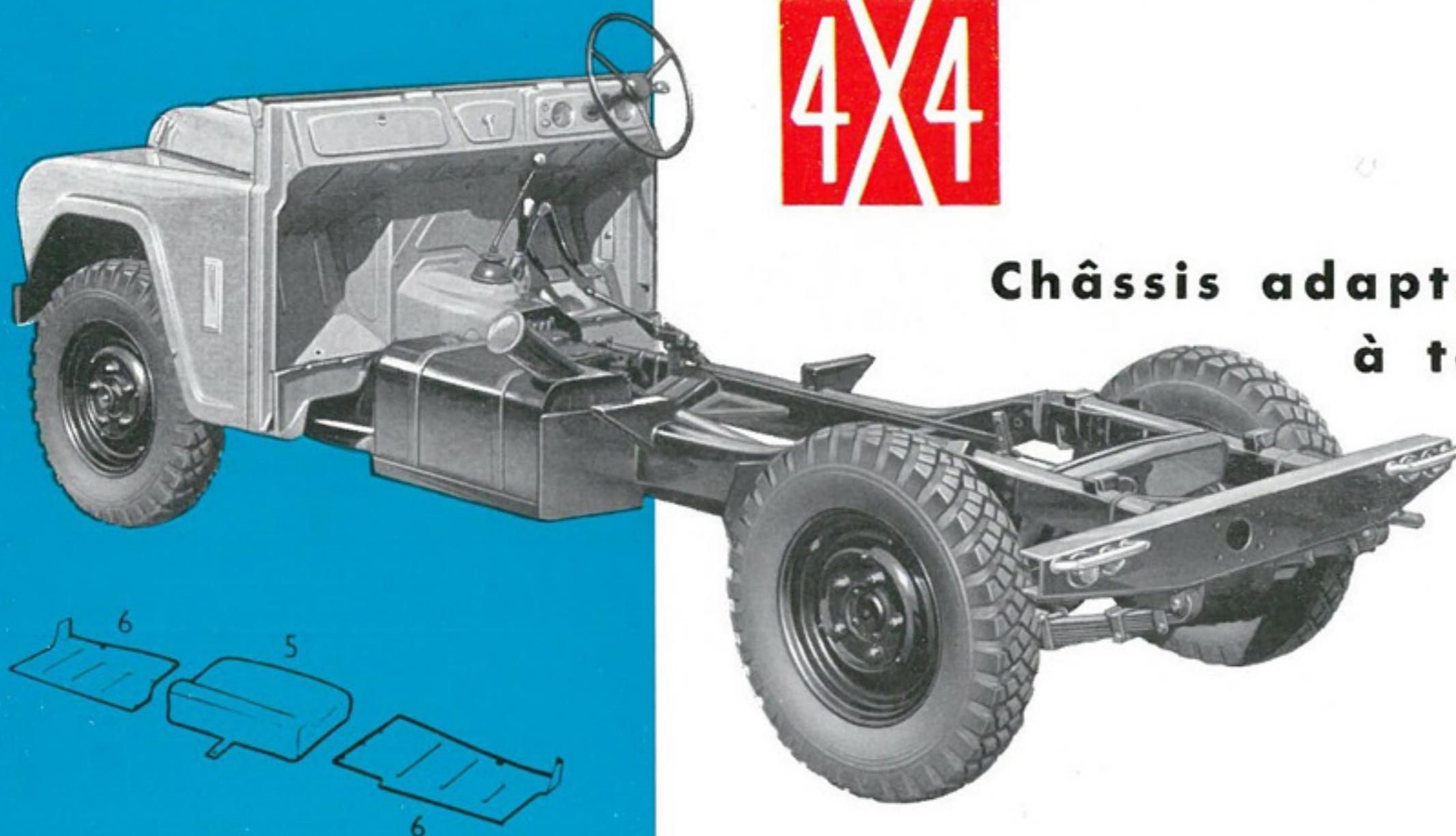
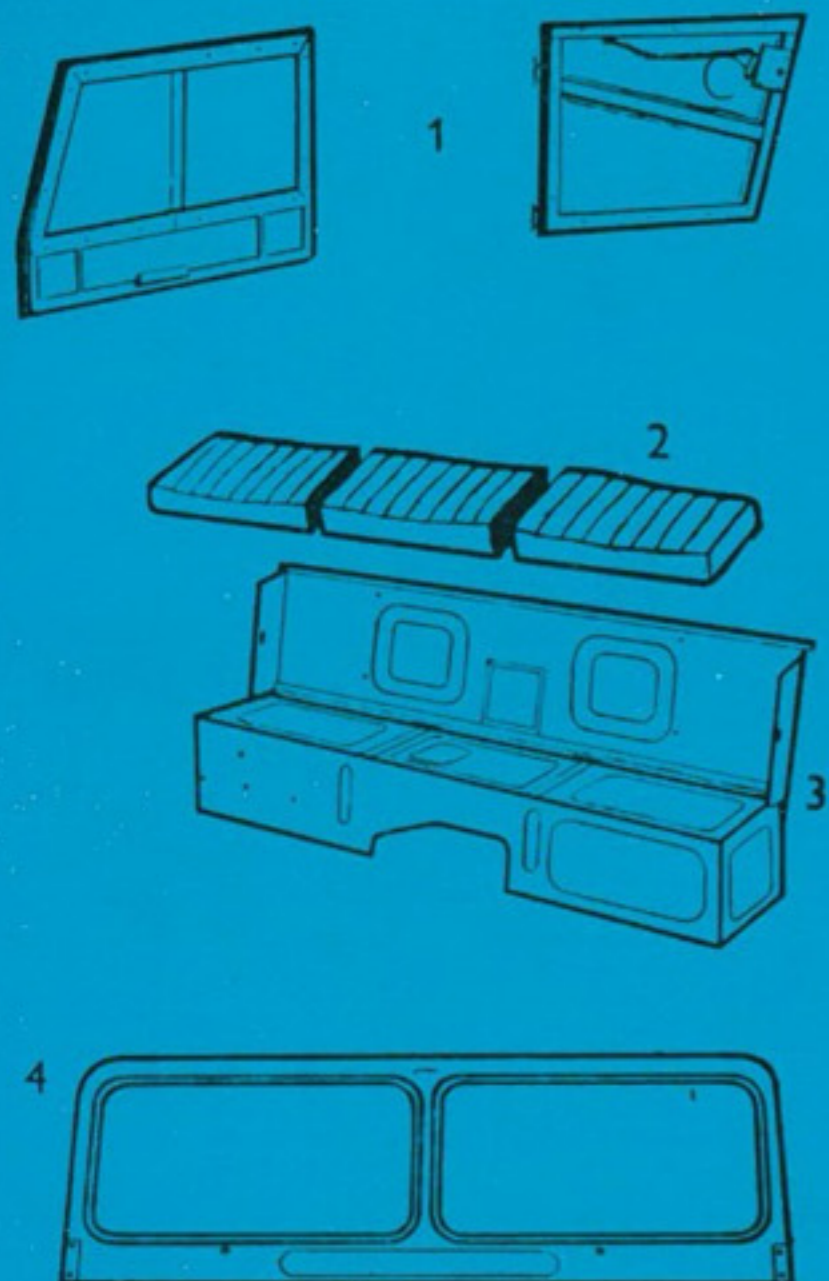
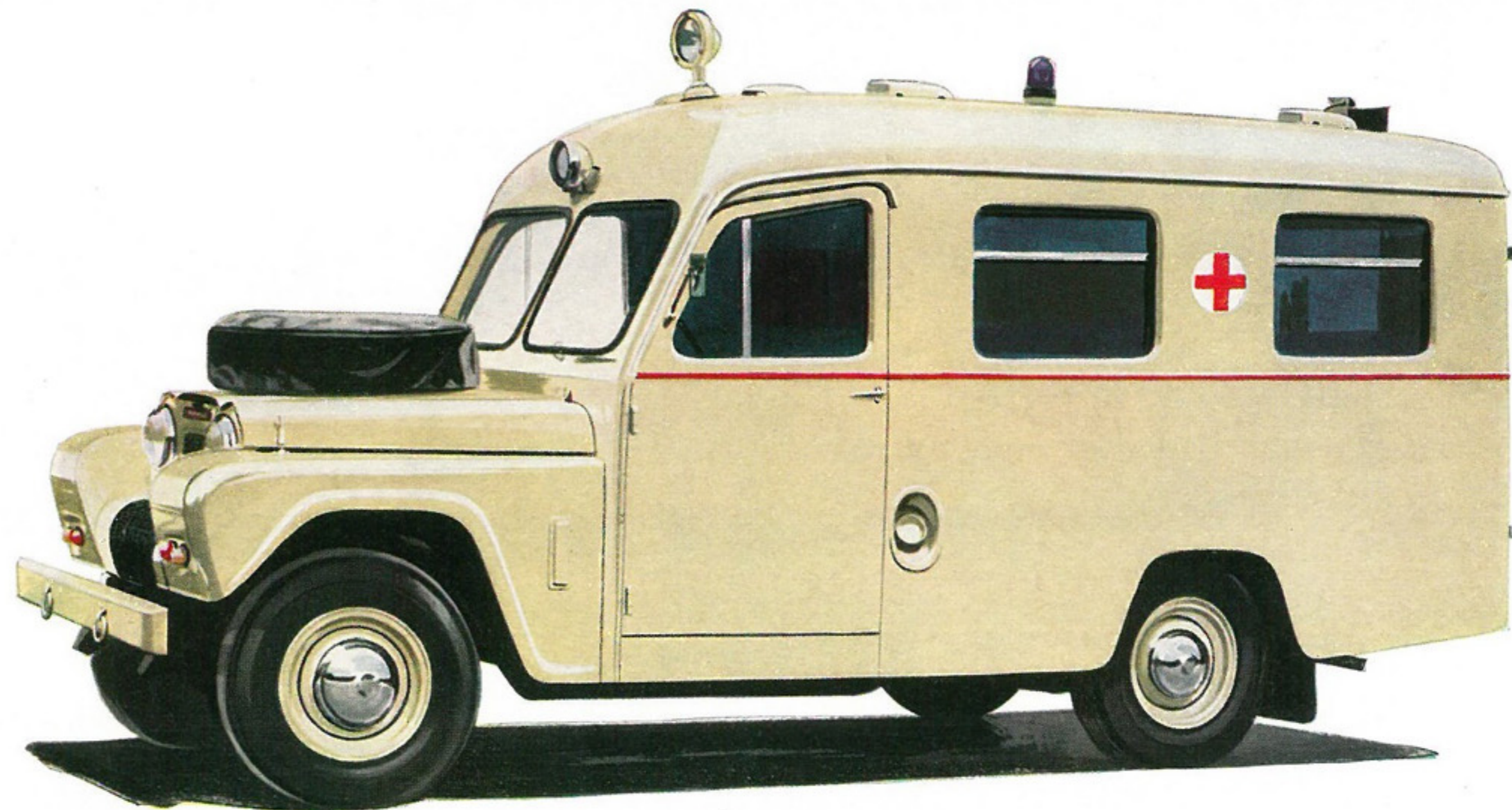
tout le confort nécessaire. Ce véhicule peut être fourni moyennant supplément avec des sièges rembourrés à l'arrière. On dispose alors des places suivantes :

Modèle châssis court : roue de secours logée à l'intérieur : 4 personnes. Modèle châssis long : 6 personnes.

Modèle châssis court : roue de secours logée sur le capot : 6 personnes. Modèle châssis long : 8 personnes.

Les glaces latérales, fournies moyennant supplément, sont constituées d'un seul panneau en glace de sécurité logé dans les parois latérales hard-top avec des encadrements en caoutchouc imperméabilisé.





Châssis adaptable...

à toutes carrosseries spéciales

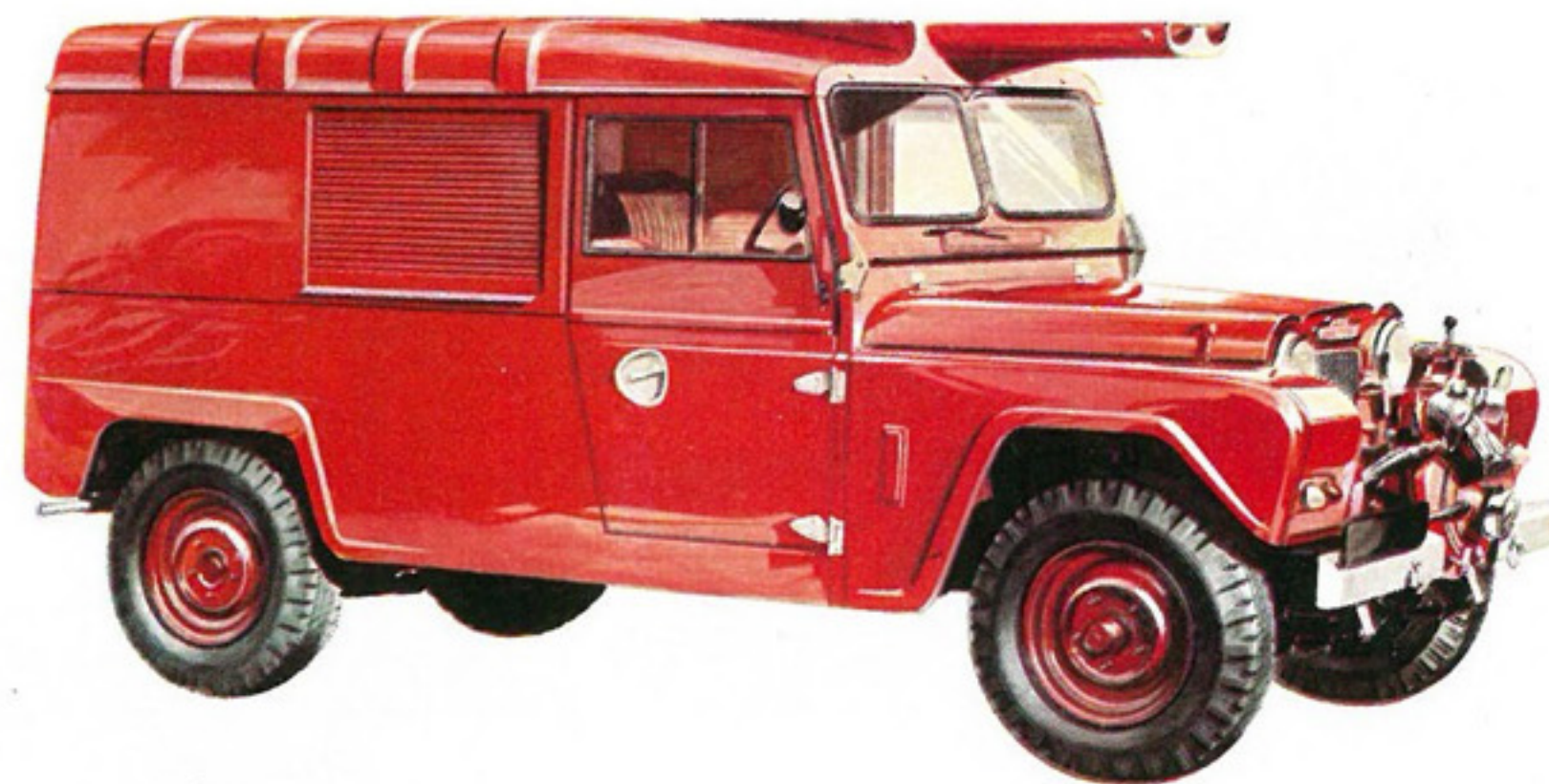
Le Gipsy peut être carrossé en station-wagon. Il est alors idéal pour le transport de passagers. Sur demande, des détails complets concernant les possibilités de carrosseries spéciales s'adaptant aux besoins spécifiques de chacun, vous seront fournis.

Livré en châssis-tablier, le Gipsy châssis court ou long permet d'y adapter tous genres de carrosseries spéciales. Il existe un vaste assortiment de panneaux de carrosserie, qui peuvent être fournis moyennant supplément et dont la nomenclature suit :

1. Portières de cabine.
2. Caisson pour siège.
3. Dossiers de sièges arrière.
4. Pare-brise et essuie-glaces.
5. Coussins de sièges (trois).
6. Panneaux de plancher avant.

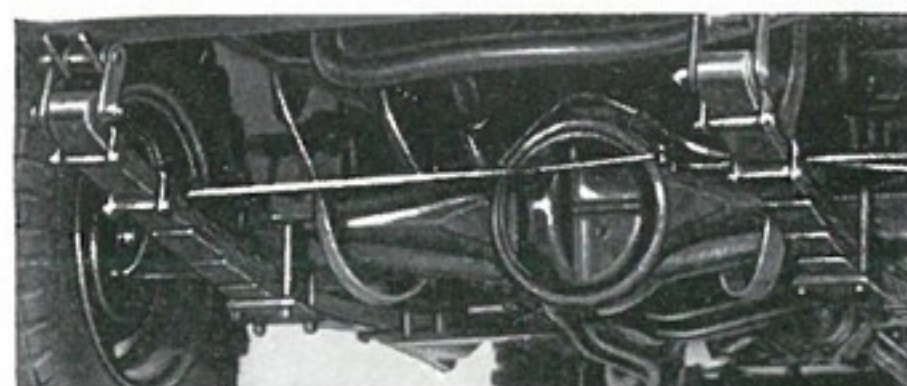
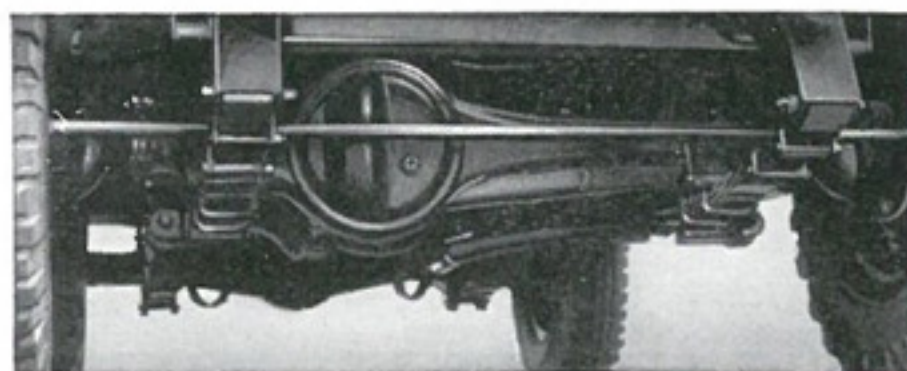
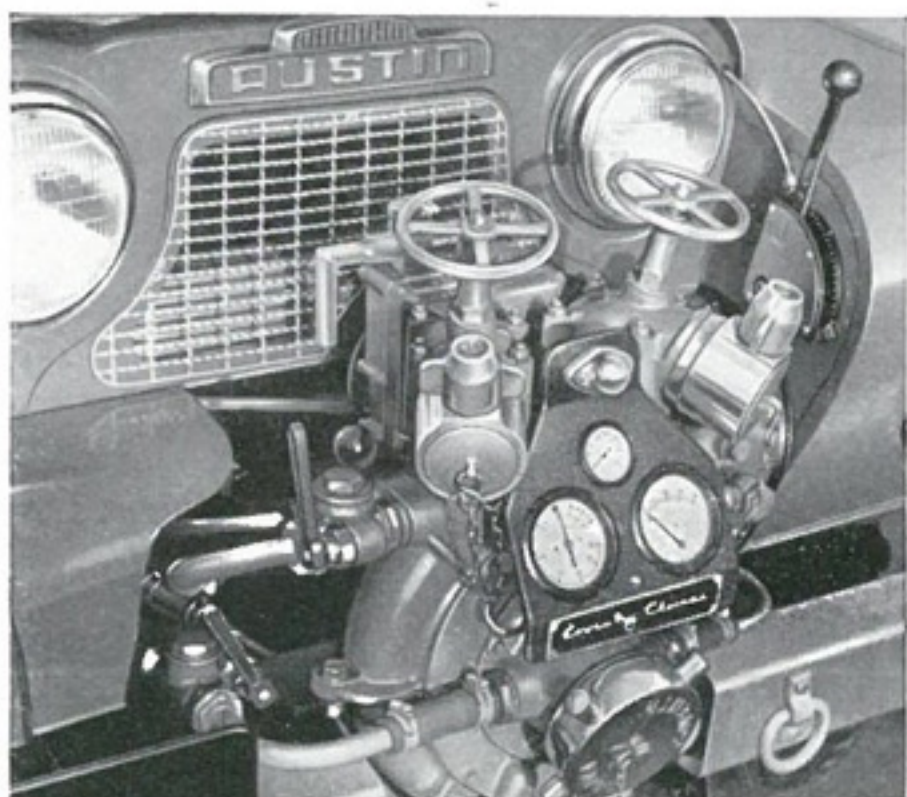


Gipsy châssis court, entièrement équipé pour la lutte contre l'incendie.



La pompe à incendie type A.C.P. Coventry Climax entraînée par un joint universel, est montée à l'avant du moteur à essence 72 CV. Elle est commandée entièrement de l'avant du véhicule, toutes les commandes et instruments étant judicieusement placés. Cette pompe a un débit de 2.273 litres par minute avec une pression de 7 kg/cm² à 3.000 tr/mn. Elle fournit deux jets à une hauteur de 26 m et elle est traitée de manière à permettre l'utilisation d'un mélange anti-gel.

Tous les véhicules d'incendie Gipsy châssis court ou long sont équipés de suspension à lames à l'avant et à l'arrière. La stabilité est encore améliorée grâce aux quatre amortisseurs hydrauliques.



Vous aussi...



Le véhicule d'incendie Gipsy châssis court ou long, en modèle standard, est équipé d'une pompe à eau à l'avant, d'un toit hard-top en résine de fibre de verre renforcé, avec un logement pour les tuyaux d'incendie. De plus un rideau métallique est installé sur chaque paroi latérale.

Le véhicule est équipé du robuste moteur à essence B.M.C. 2,2 litres. La carrosserie est en émail rouge très brillant.

Les équipements suivants peuvent être installés sur le Gipsy :

- | | |
|--|--|
| 1. Tuyau de débit de 180 m de long. | 9. Deux extincteurs à mousse. |
| 2. Deux tuyaux d'aspiration de 3 m × 10 cm de section. | 10. Une lance à incendie. |
| 3. Deux tuyaux d'alimentation. | 11. Deux rouleaux de tuyaux. |
| 4. Deux clefs de bouche d'incendie avec barres. | 12. Clefs d'aspiration et clef de tuyau. |
| 5. Une tête d'aspiration. | 13. Bobine légère pour tuyau (33 m). |
| 6. Connections à 4 orifices. | 14. Réservoir de 230 litres d'eau. |
| 7. Diffuseurs à 6 orifices assortis. | 15. Echelle extensible légère. |
| 8. Deux extincteurs de 9 litres. | 16. Une sirène. |
| | 17. Projecteur. |

La liste ci-dessus est fournie uniquement à titre d'exemple, l'utilisateur devant équiper son véhicule selon ses besoins. Pour plus de renseignements, votre concessionnaire Austin est à votre disposition.



Pratiquement tous les types de remorques peuvent être tirés par le Gipsy. Avec la traction à 4 roues motrices, on dispose d'une puissance de remorquage de 2 tonnes ; puissance amplement suffisante pour tirer une lourde remorque même sur les terrains très accidentés.



De nombreux types de pulvérisateurs peuvent être montés. Celui illustré ci-dessus est commandé par une poulie entraînée par une prise de force centrale. D'autres genres de pulvérisateurs commandés par une prise de force à l'arrière, sont disponibles.



Un treuil-cabestan monté à l'avant permettra de nombreuses utilisations, particulièrement pour les travaux forestiers.

...adopterez le *Gipsy*

L'Austin Gipsy est un véhicule s'adaptant parfaitement à tous genres de travaux. On sera surpris de ses multiples possibilités dont quelques exemples sont illustrés ici.



Installation mobile de soudure électrique, pour les domaines agricoles ou les travaux industriels. Les réparations peuvent être effectuées immédiatement et sur place, grâce à cet équipement mobile monté sur le véhicule et commandé par une prise de force à l'arrière.

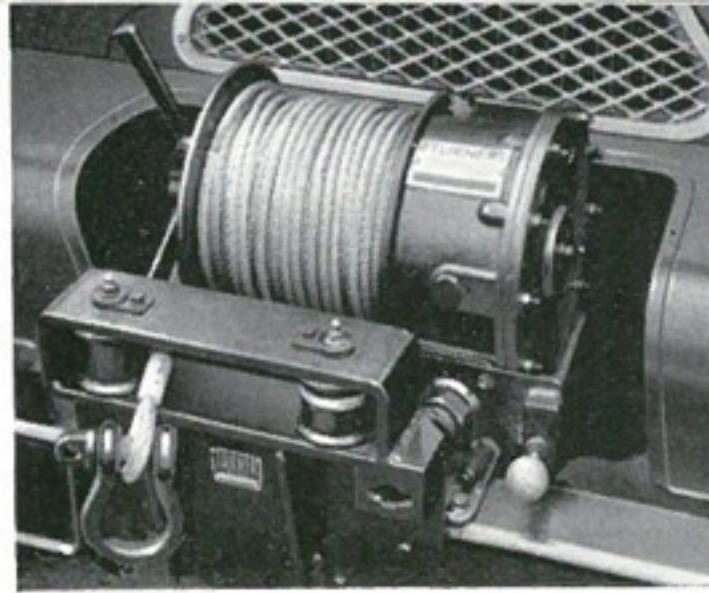


Voici encore un autre travail qui peut être entrepris par le Gipsy. En équipant sa prise de force d'une poulie-tambour, la manutention manuelle est réduite au minimum avec cette scie circulaire mon-

tée sur établi mobile. Pour les travaux où la mobilité est un facteur essentiel, des scies peuvent être installées sur le Gipsy.



Le treuil-tambour commandé par une prise de force à l'avant, s'avérera particulièrement utile pour rouler sur des terrains défoncés où nul autre véhicule ne peut passer. La puissance de traction de ce treuil est de 1.100 kg, permettant au Gipsy de grimper une côte presque verticale !

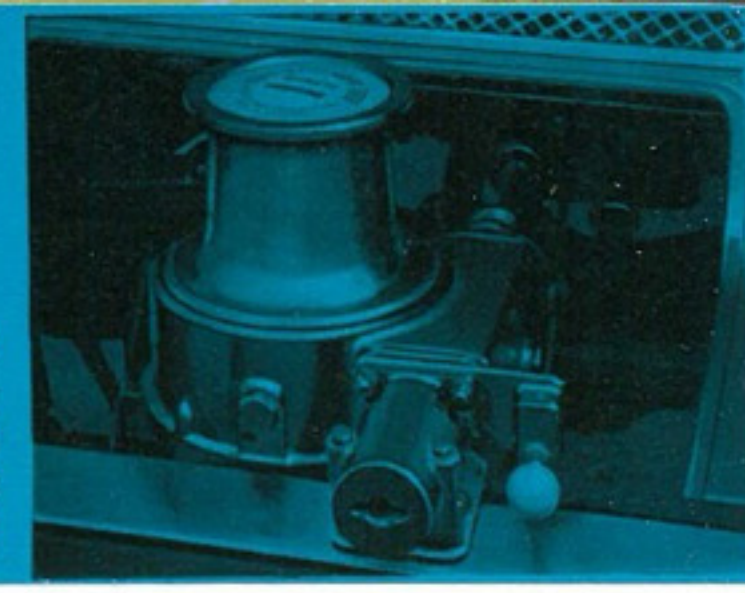


Treuil-Tambour

Monté à l'avant du véhicule et entraîné directement par le vilebrequin, ce treuil-tambour possède une puissance de traction de 1.134 kg et on peut y enrouler un cordage de 46 m de long.

Treuil-cabestan

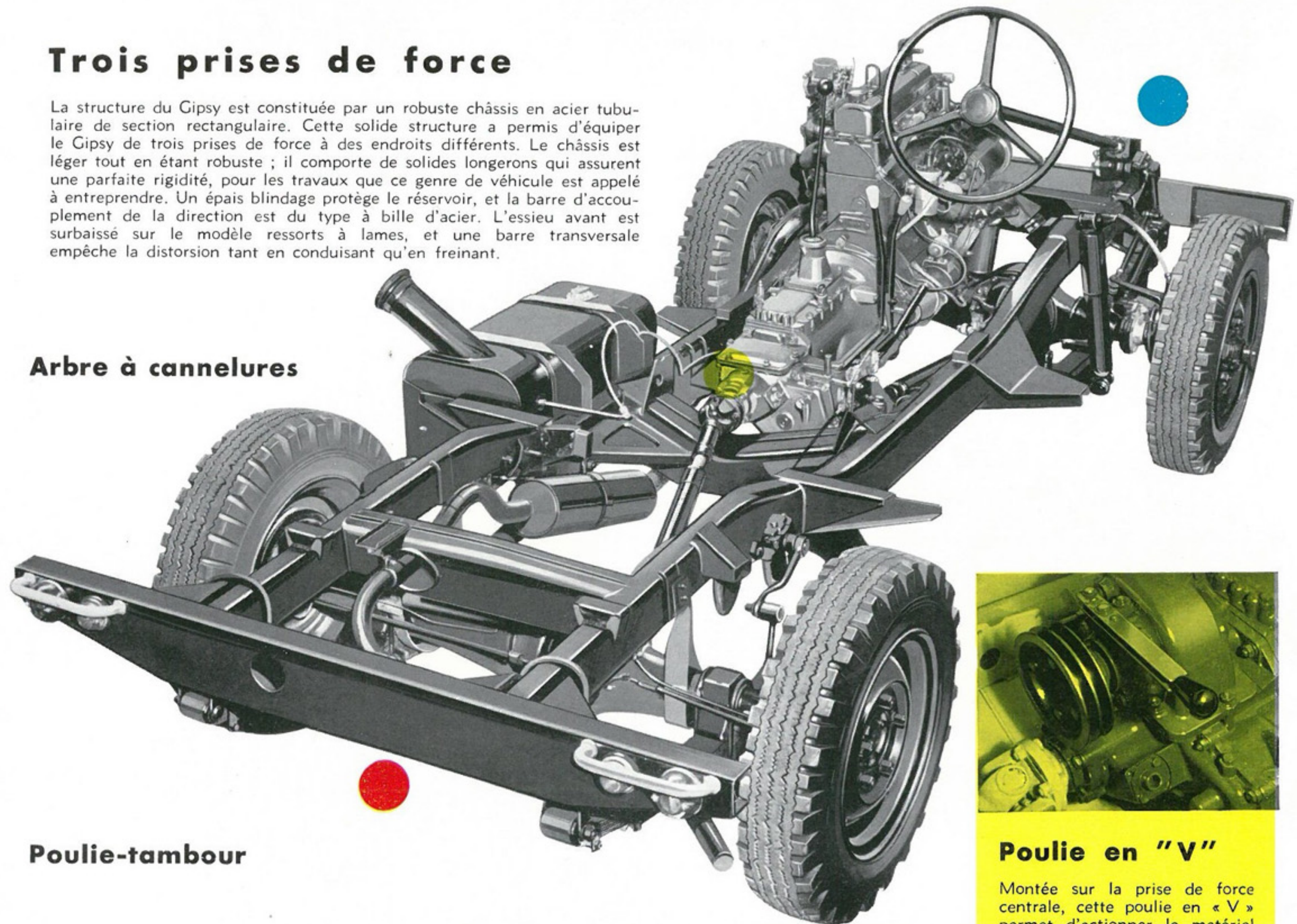
Une autre alternative consiste à équiper le Gipsy d'un treuil-cabestan monté à l'avant. Ce cabestan possède également une puissance de traction de 1.134 kg et on peut utiliser un cordage manille jusqu'à 32 mm de diamètre.



Trois prises de force

La structure du Gipsy est constituée par un robuste châssis en acier tubulaire de section rectangulaire. Cette solide structure a permis d'équiper le Gipsy de trois prises de force à des endroits différents. Le châssis est léger tout en étant robuste ; il comporte de solides longerons qui assurent une parfaite rigidité, pour les travaux que ce genre de véhicule est appelé à entreprendre. Un épais blindage protège le réservoir, et la barre d'accouplement de la direction est du type à bille d'acier. L'essieu avant est surbaissé sur le modèle ressorts à lames, et une barre transversale empêche la distorsion tant en conduisant qu'en freinant.

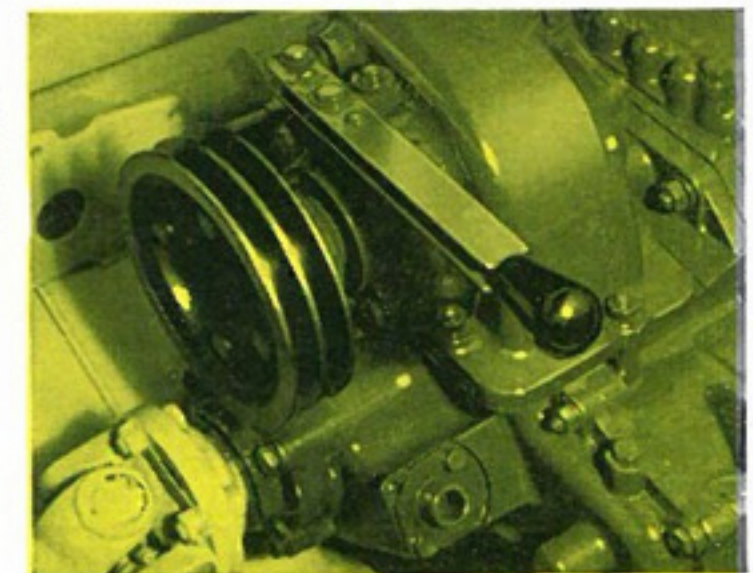
Arbre à cannelures



Poulie-tambour

Cette prise de force transmet la puissance de la boîte de vitesses à un arbre à cannelures situé sur le longeron arrière du châssis. Elle peut alors être utilisée pour actionner des machines tractées. Si l'on ajoute une poulie en « V » et une courroie, on peut entraîner le mécanisme d'un matériel monté sur le Gipsy.

La poulie-tambour permet d'actionner depuis l'arrière à l'aide d'une courroie plate plusieurs variétés de machines fixes, telles que scie montée sur établi, etc.



Poulie en "V"

Montée sur la prise de force centrale, cette poulie en « V » permet d'actionner le matériel installé sur le véhicule.



Gipsy

"S. W. B."

Chassis court Hard-Top

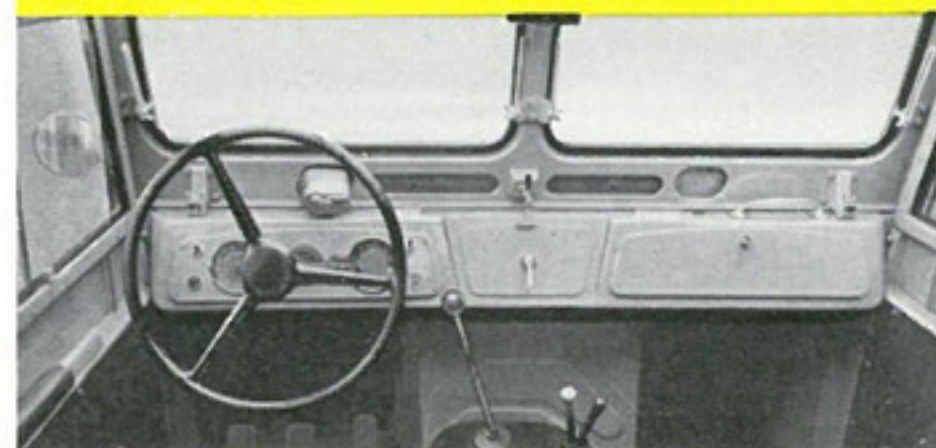
Le Gipsy en version hard-top est particulièrement attrayant. Cette version est disponible en châssis court ou long. En l'équipant de poignées de portières verrouillables, fournies moyennant supplément, ces véhicules peuvent être laissés en stationnement en toute sécurité.

Le hard-top est en résine de fibre de verre renforcée par une armature en acier. Ce matériau est extrêmement résistant tout en étant léger.

On accède à l'arrière par un hayon divisé latéralement, dont la partie inférieure se rabat retenue par des attaches solides formant ainsi plateforme. La partie supérieure comporte une vaste lunette arrière et elle peut être maintenue ouverte par deux coulisseaux à charnières.

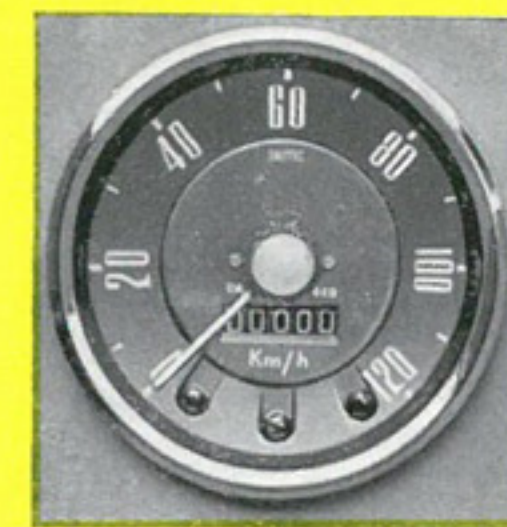


EQUIPEMENT



Le Gipsy a été construit pour s'adapter à tous les usages. Les équipements suivants peuvent être fournis sans supplément : conduite à droite ou à gauche, compteur kilométrique ou en miles, éclairage et clignotants suivant les normes officielles.

En plus des équipements détaillés par ailleurs et fournis moyennant supplément, les modèles hard-top peuvent être livrés également avec des glaces latérales pour le compartiment arrière et un double toit.





Tous les modèles Gipsy peuvent être équipés moyennant supplément de ces deux pare-brise ouvrants, pour maintenir une température fraîche dans les climats chauds. Chaque pare-brise se règle séparément et peut être ouvert jusqu'à 12,7 cm.

Voici une version du Gipsy très intéressante, offrant tout le confort souhaitable par tous climats pour 3 passagers. La cabine est en résine de fibre de verre renforcée et comporte une lunette arrière à glace coulissante. Le Gipsy châssis court possède un plancher de chargement de 1,41 m de long. En rabattant le hayon qui est retenu par des chaînes, on dispose d'une longueur de chargement de 1,93 m.

4X4

Pick-Up...



Les outils et les accessoires peuvent être logés dans les coffres situés de chaque côté au-dessus du passage des roues arrière.



Le Pick-Up châssis long comporte un plancher de chargement de 1,95 m qui atteint 2,46 m si le hayon arrière est rabattu en position horizontale. Comme tous les autres modèles Gipsy, le Pick-Up peut être livré au choix dans l'un des coloris suivants :

- | | |
|-------------------|-----------------|
| 1. Gris colombe. | 3. Vert amande. |
| 2. Blanc anglais. | 4. Bleu fumée. |

La cabine et le Hard-Top sont peints de la même couleur que la carrosserie. Bien que ces coloris puissent être modifiés, votre Agent Austin sera heureux de vous montrer la gamme des couleurs disponibles.

Le Gipsy Pick-Up châssis court ou long peut être fourni moyennant supplément avec une bâche couvrant le compartiment arrière qui sera ainsi protégé.

Gipsy L. W. B. châssis long Pick-Up...



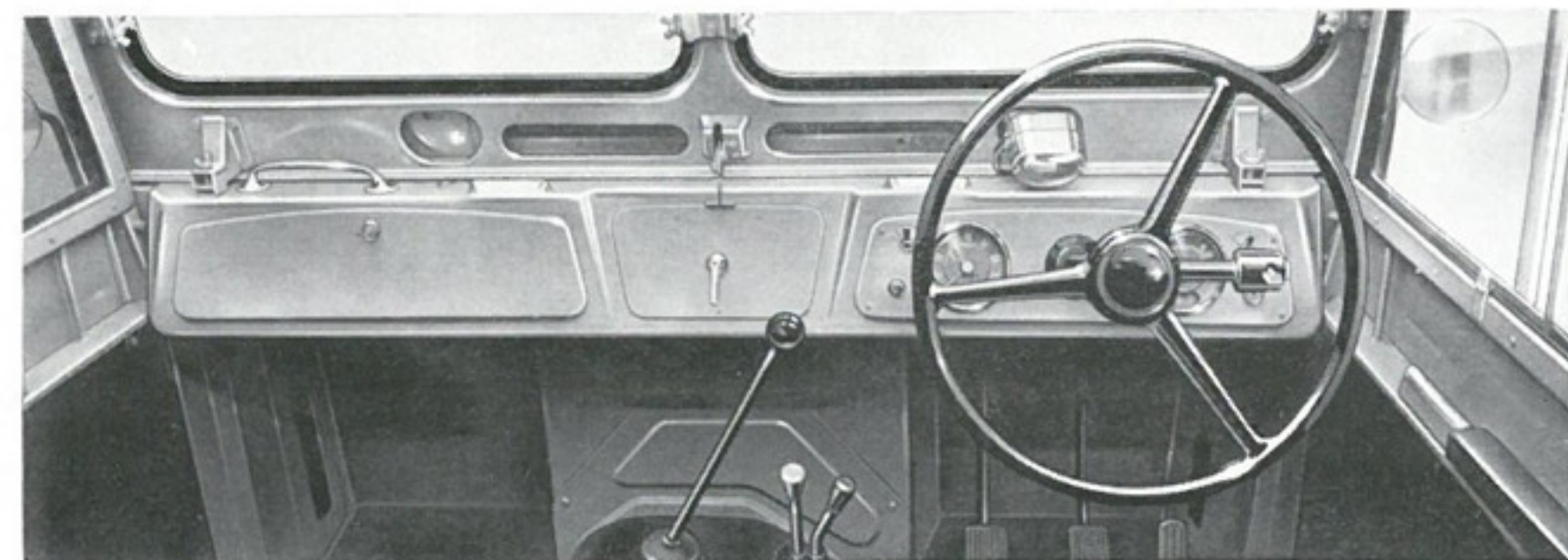


D'une lecture facile, tous les instruments sont disposés face au conducteur. Le bouton d'avertisseur et le commutateur phares - code sont montés sur la colonne de direction.



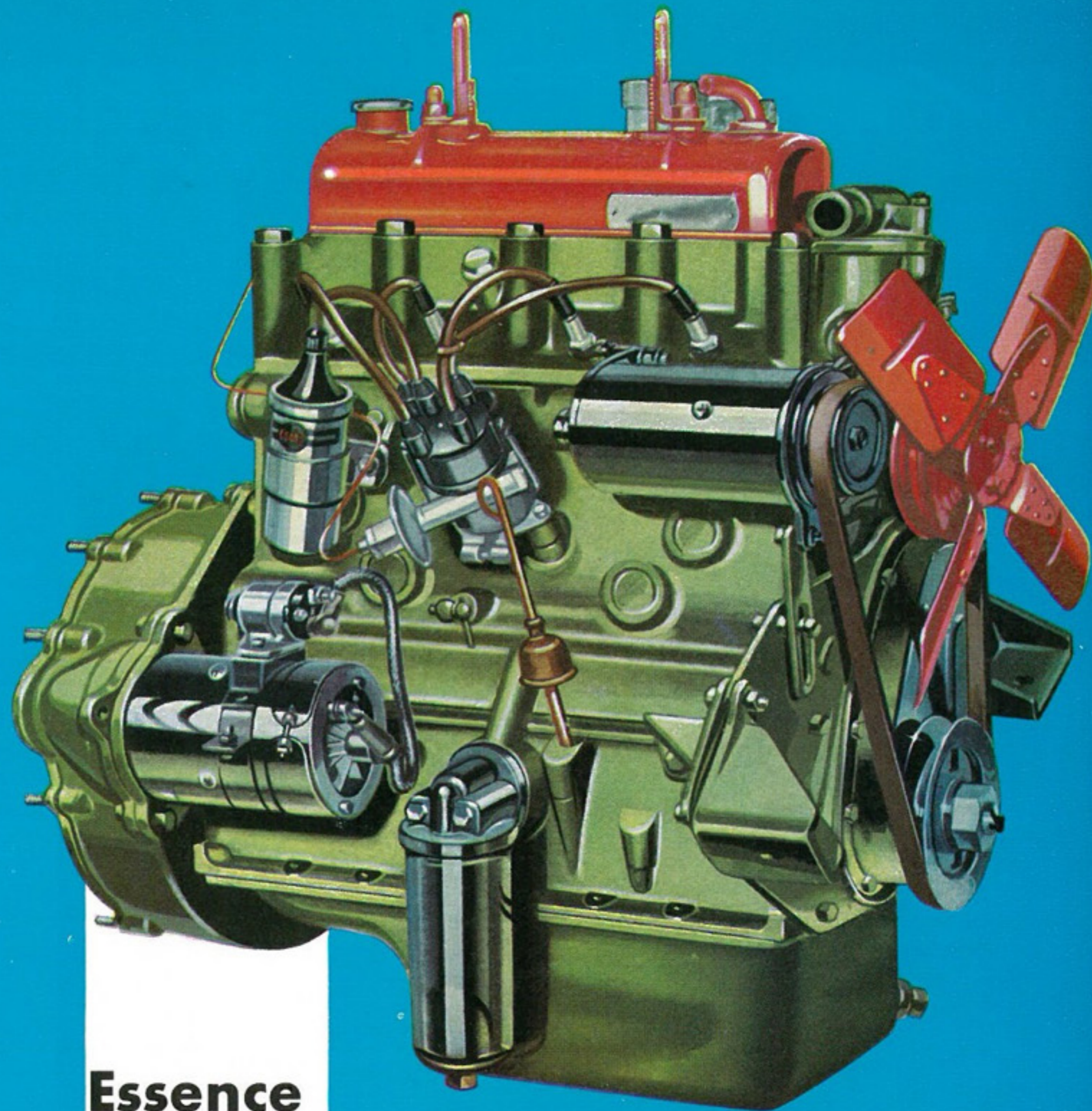
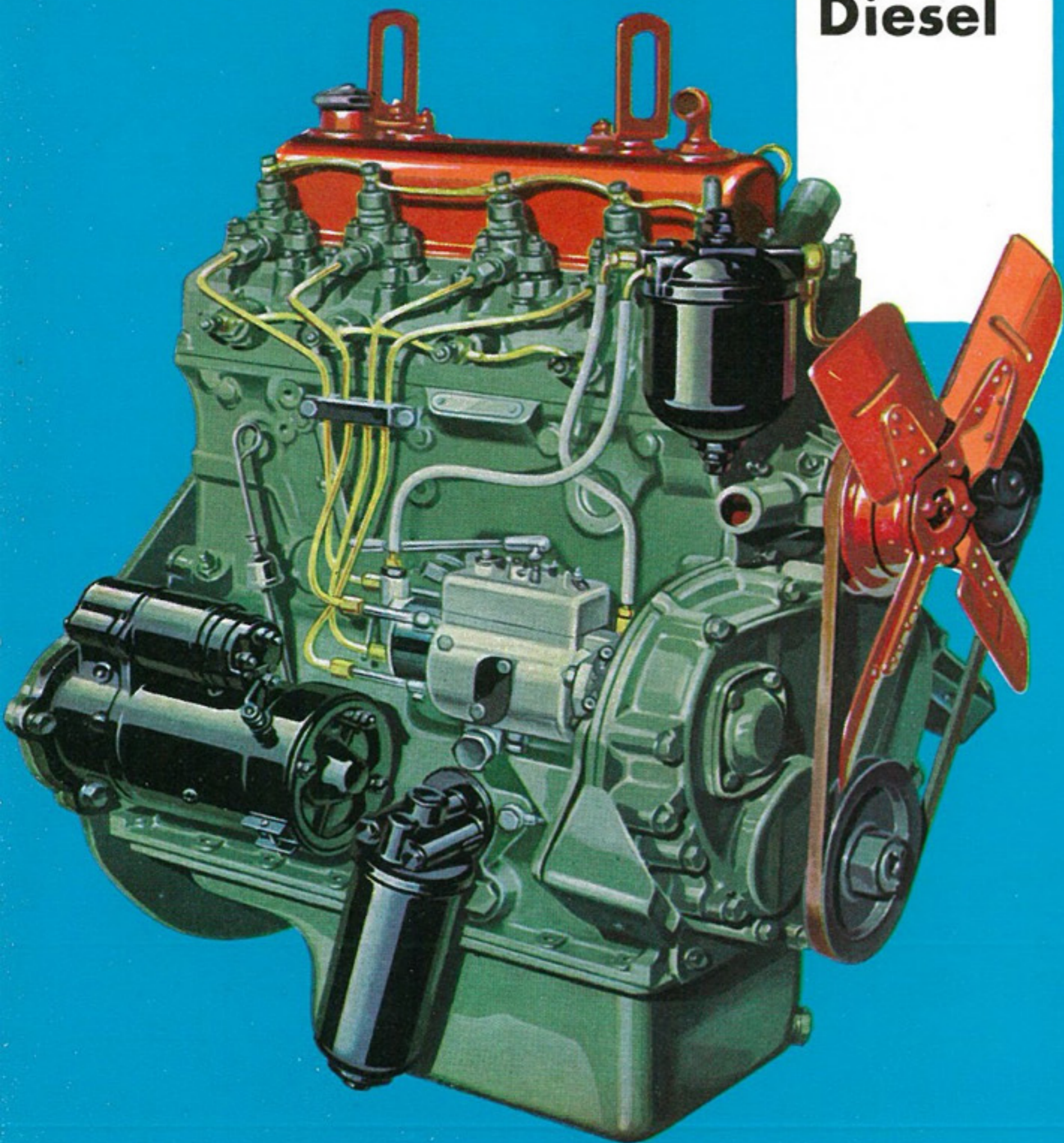
Cabine avec confort total...

Les trois passagers du Gipsy disposent du confort d'une conduite intérieure avec un vaste espace et des sièges moelleusement capitonnés. Les commandes et les pédales étant placées d'une manière particulièrement judicieuse, le conducteur ignore la fatigue des longs parcours. Grâce à la plaque du schéma des vitesses et aux leviers de la boîte de transfert de couleurs différentes, le conducteur sélectionnera facilement le meilleur rapport. Le moelleux capitonnage et les accoudoirs rembourrés des portières seront très appréciés, particulièrement sur les parcours en terrain accidenté.



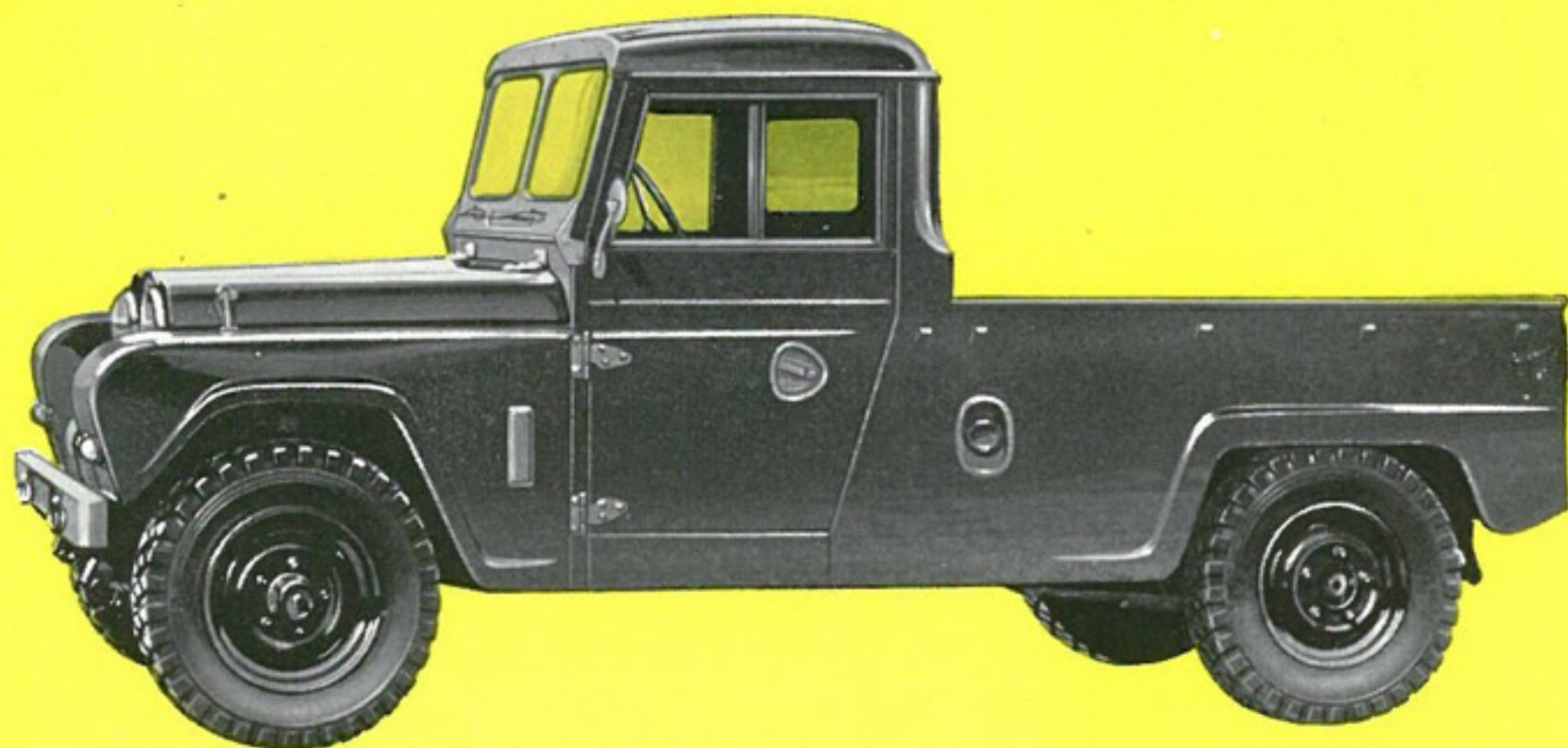
Ce robuste moteur allie la nervosité à l'économie d'un Diesel. Quatre cylindres ; alésage 82,6 mm ; course 101,6 mm ; cylindrée 2.178 cm³. Puissance au frein : 55 CV à 3.500 tr/mn. Couple maximum : 12,3 m/kg à 2.800 tr/mn. Taux de compression : 20 à 1. Groupe moteur moulé monobloc en fonte ; joints de chemises secs ; chemises humides sur toute la longueur. **Vilebrequin** : en acier forgé ; coussinets de tête de bielle en acier garni de métal blanc. **Bielles** : en acier forgé, bague de pied de bielle en acier garnie de bronze. **Pistons** : jupe pleine en alliage d'aluminium ; tête de piston bombée s'adaptant à la chambre de combustion Comet ; trois segments compresseurs et deux segments racleurs. **Arbre à cames** : en acier forgé modèle breveté, trois coussinets en acier garnis de métal blanc. **Soupapes** : en tête actionnées par tige et poussoir ; joint d'étanchéité. **Lubrification** : sous pression ; pompe à engrenages entraînée par l'arbre à cames ; filtre à huile à débit constant « full-flow » ; contenance 5,51 litres, inclus le filtre. **Refroidissement** : par pompe centrifuge et thermostat. **Alimentation** : par pompe d'injection avec régulateur mécanique commandé par chaîne de distribution. Injecteur type Pintaux. Filtre à essence, filtre d'air à bain d'huile. **Système électrique** : dynamo 12 V entraînée par la courroie du ventilateur.

Diesel



Essence

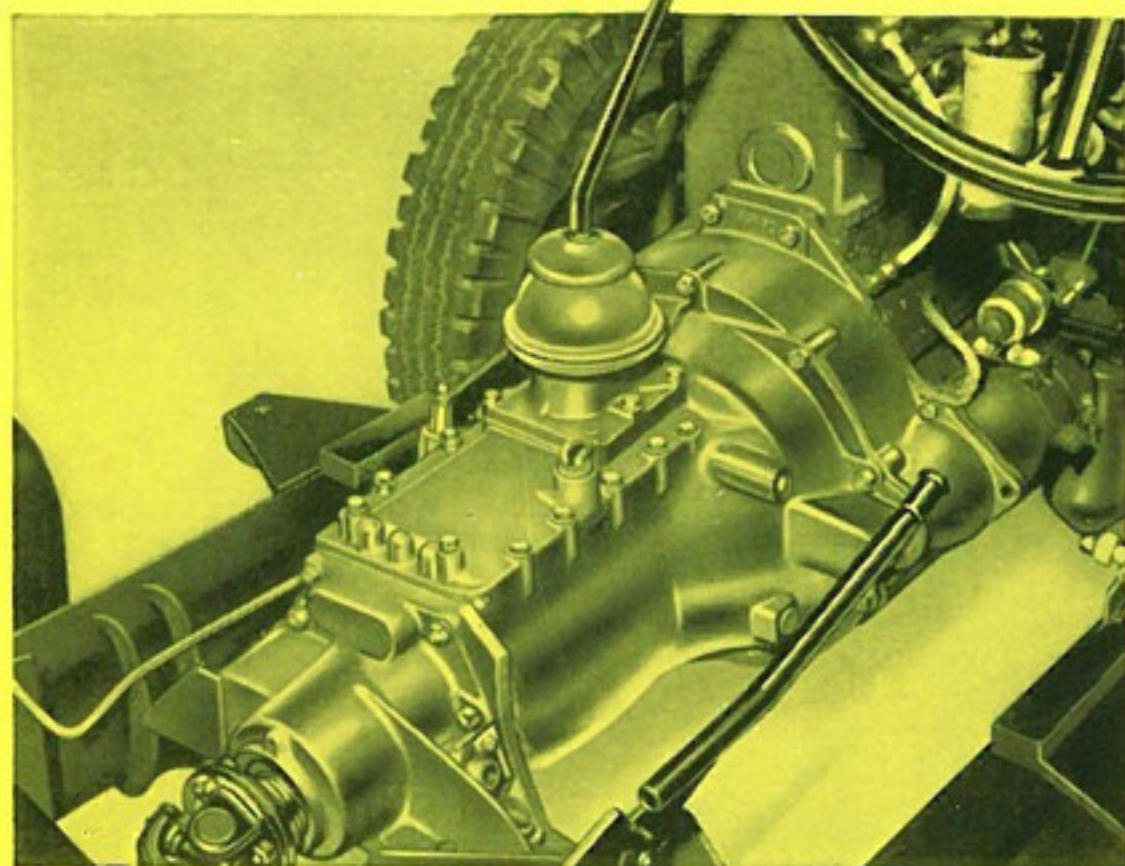
Ayant déjà équipé des milliers de voitures, ce moteur est mondialement réputé pour sa robustesse, sa souplesse et son économie. Quatre cylindres ; alésage 79,4 mm ; course 111 mm ; cylindrée 2.199 cm³. Puissance au frein 72 CV à 4.000 tr/mn. Couple maximum 15,48 m/kg à 1.500 tr/mn. Taux de compression 6,8 à 1 ; soupapes en tête ; culasse amovible avec rampes de culbuteurs et soupapes. Vilebrequin équilibré à trois paliers, coussinets de paliers et de tête de bielle amovibles. Pistons en alliage d'aluminium, jupe fendue avec trois segments compresseurs et un segment racleur. Arbre à cames reposant sur trois coussinets et entraîné par chaîne duplex à rouleaux. Récupérateur de vapeurs d'huile entre le couvercle des culbuteurs et le filtre à air. Courroie triangulaire entraînant le ventilateur, la pompe à eau et la dynamo. Graissage à haute pression par pompe à engrenages actionnée par l'arbre à cames. Filtre à huile dans le carter ; filtre extérieur à débit constant « full-flow » du type à cartouche amovible. Contenance totale d'huile 6,42 litres. Allumage par bobine et distributeur avec avance et retard automatiques commandé par dépression. Refroidissement par pompe centrifuge avec joint réglable automatiquement. Ventilateur quatre pales, radiateur pressurisé à thermostat du type à ailettes, avec raccord souple. Carburateur Zenith semi-inversé. Filtre d'air à bain d'huile.



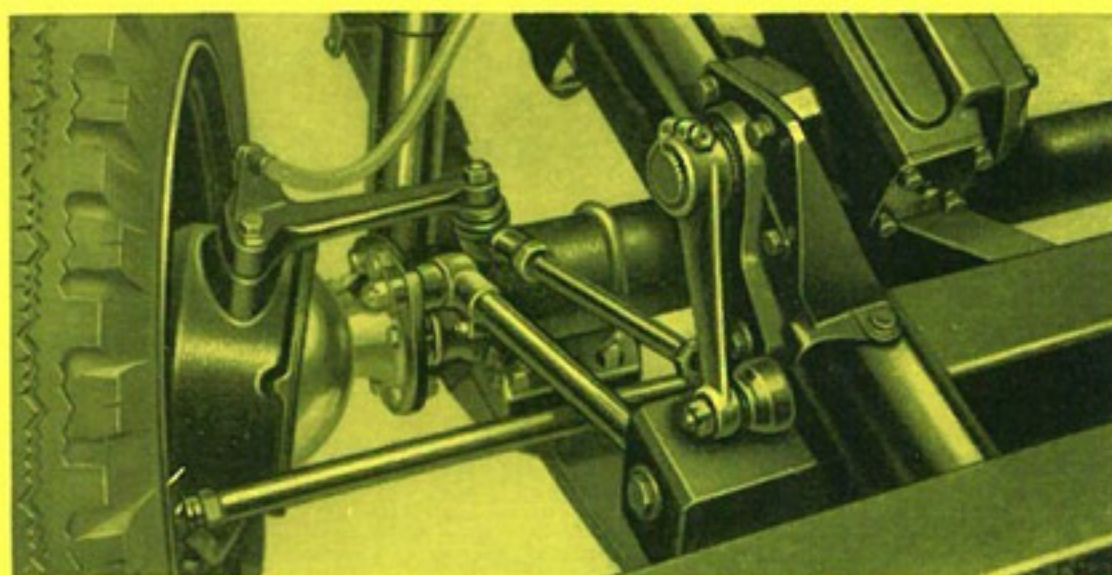
4X2

...Et voici le modèle à deux roues motrices !

Si l'on désire un robuste pick-up, sans qu'il soit nécessairement à 4 roues motrices, le Pick-Up Gipsy à châssis long peut être fourni avec seulement les roues arrière motrices. L'équipement reste en tous points identique à celui du Pick-Up Gipsy 4 × 4.



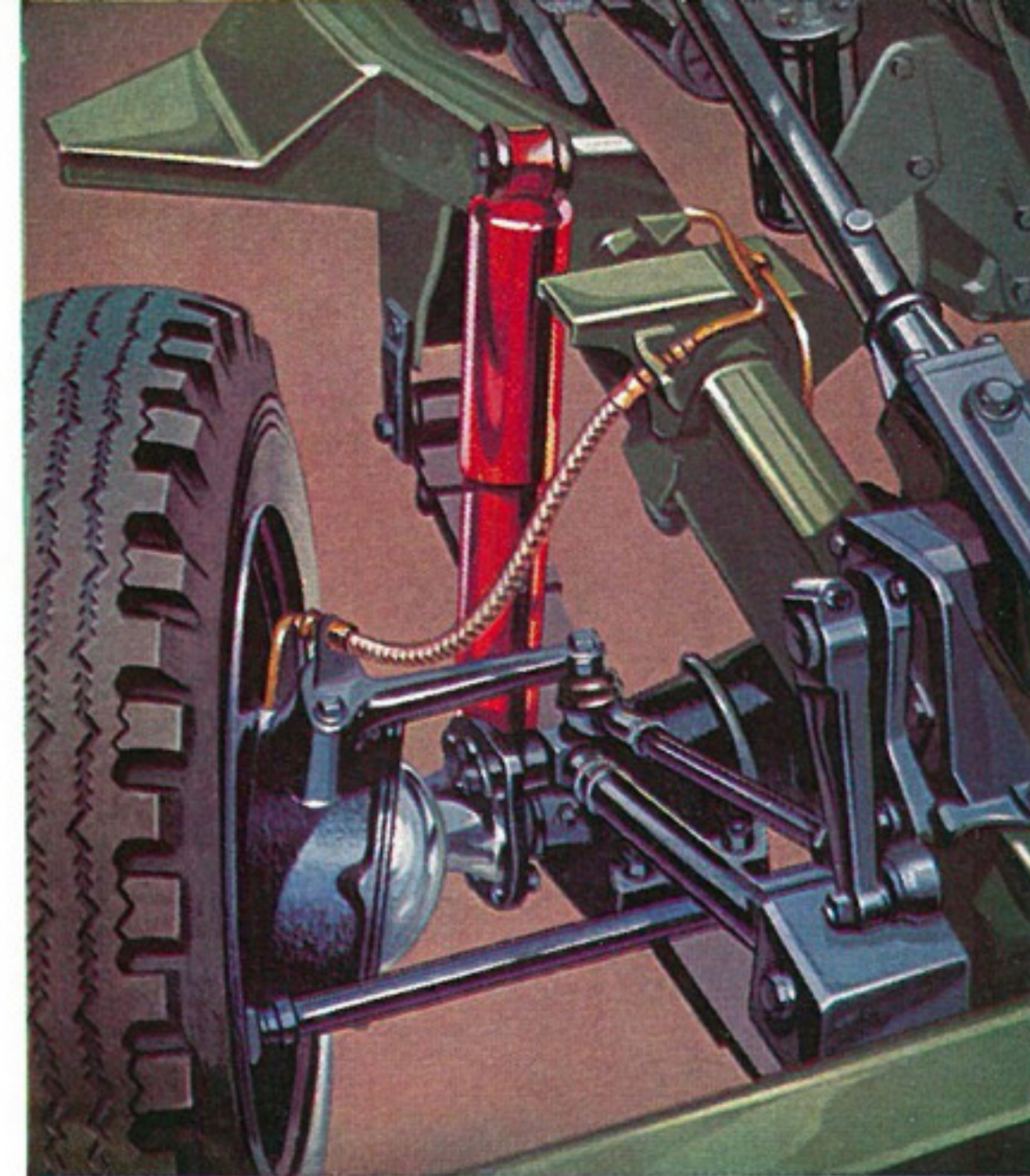
Sur le modèle à deux roues motrices, la boîte de transfert est inutile. On dispose donc d'un seul levier, fournissant 4 vitesses avant dont la seconde, la troisième et la prise sont synchronisées.



Avec la suspension avant à lames semi-elliptiques, le pont type banjo et le différentiel est remplacé par une barre d'acier.

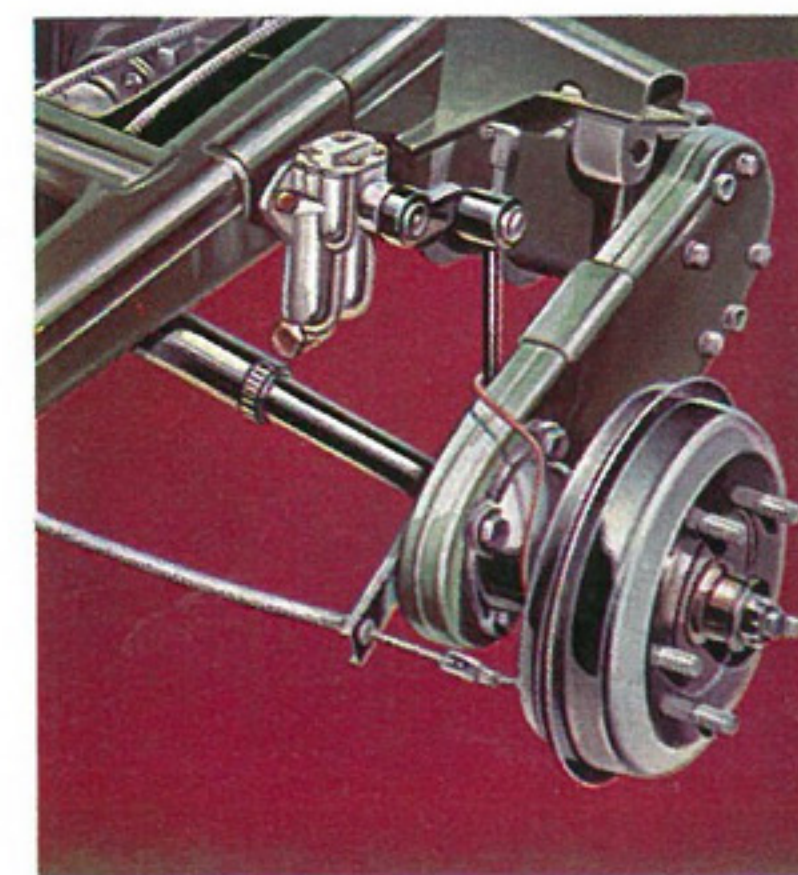
Les fusées et les pivots de fusées sont les mêmes que sur le modèle à 4 roues motrices. Les arbres primaires devenant inutiles, ne sont pas installés.

Le même dispositif est adopté si la suspension avant Flexitor est choisie. Dans ce cas, le différentiel et les arbres primaires n'existent pas, les fusées faisant partie du moyeu agissent exactement comme sur le modèle à quatre roues motrices.



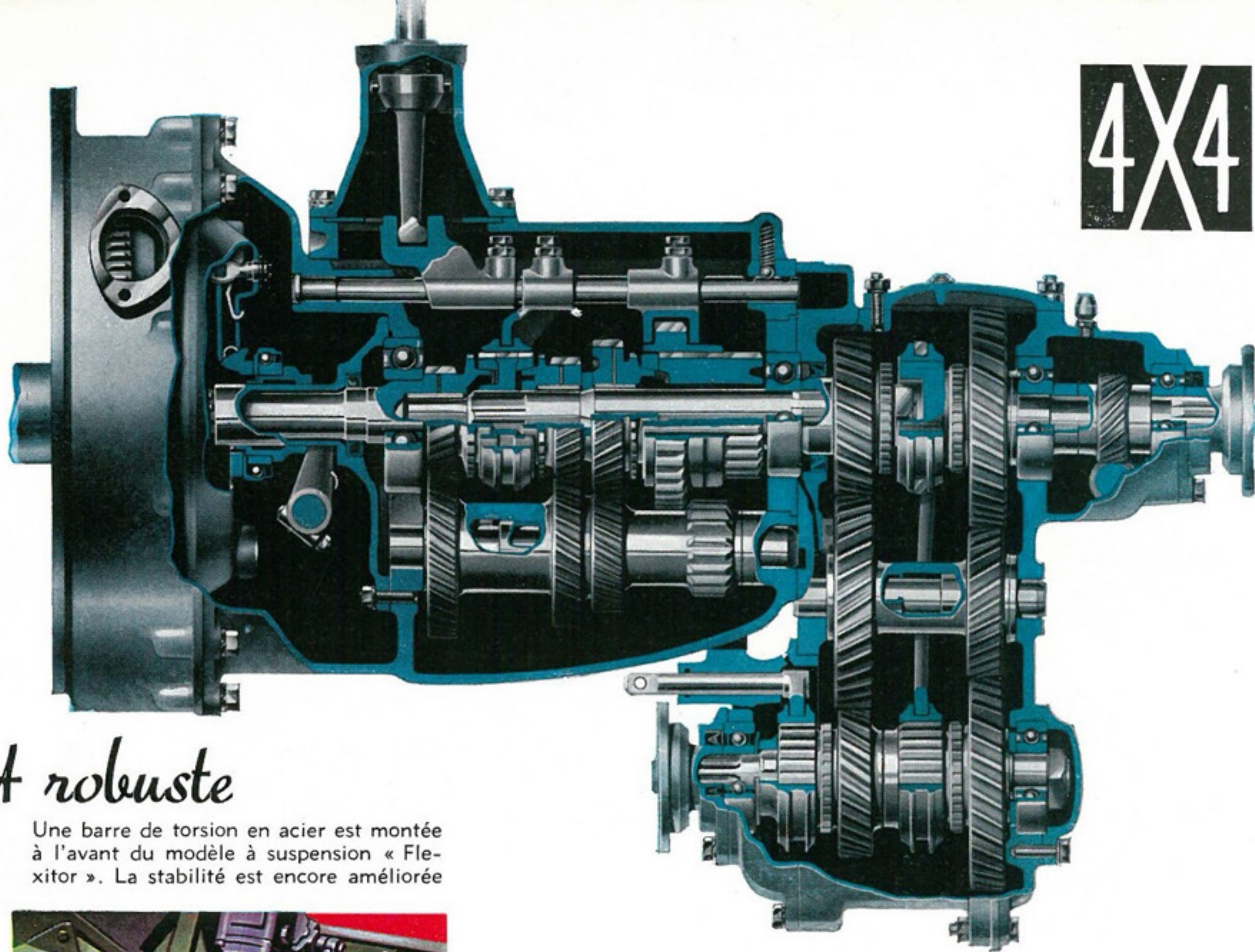
Les robustes et souples ressorts à lames sont contrôlés par des amortisseurs hydrauliques, télescopiques à l'avant et à levier à l'arrière. Pour éviter tout dégât en terrain accidenté le système de direction a été monté le plus haut possible.

Efficace



Chacun des ensembles de suspension à bras « Flexitor » est monté sur silent-blocs en caoutchouc armé, fournissant ainsi une suspension exceptionnelle et indépendante, ne nécessitant aucun entretien.

A l'arrière, les moyeux sont fixes, la puissance étant transmise par des arbres creux et des joints universels à aiguilles.



4x4

Boîtes de vitesses

La boîte de transfert est montée sur la boîte de vitesses. Pour la route, seules les roues arrière sont motrices. En « tous terrains », la boîte de transfert fournit soit une démultiplication normale, soit une transmission aux quatre roues avec un rapport de démultiplication bas de 2,02 à 1. Tous les pignons, exceptés ceux de la première et de la marche arrière, sont en prise constante et sont munis de solides bagues de synchronisation. Un alliage d'acier spécial a été utilisé pour les axes. L'arbre intermédiaire est monté sur des roulements à aiguilles pour résister aux efforts les plus rigoureux. Le passage des vitesses des deux boîtes s'effectue avec aisance et précision grâce à des leviers verticaux au centre du plancher.

et robuste

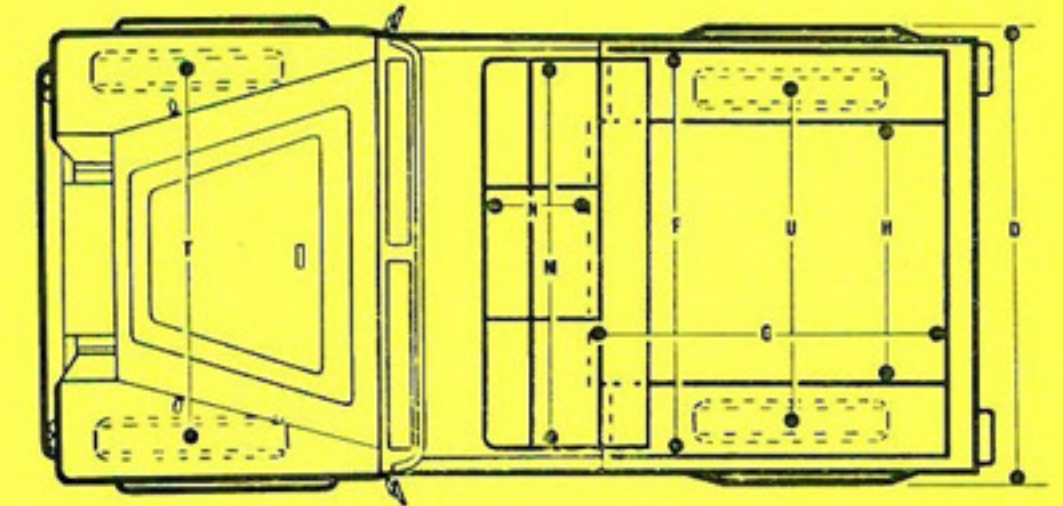
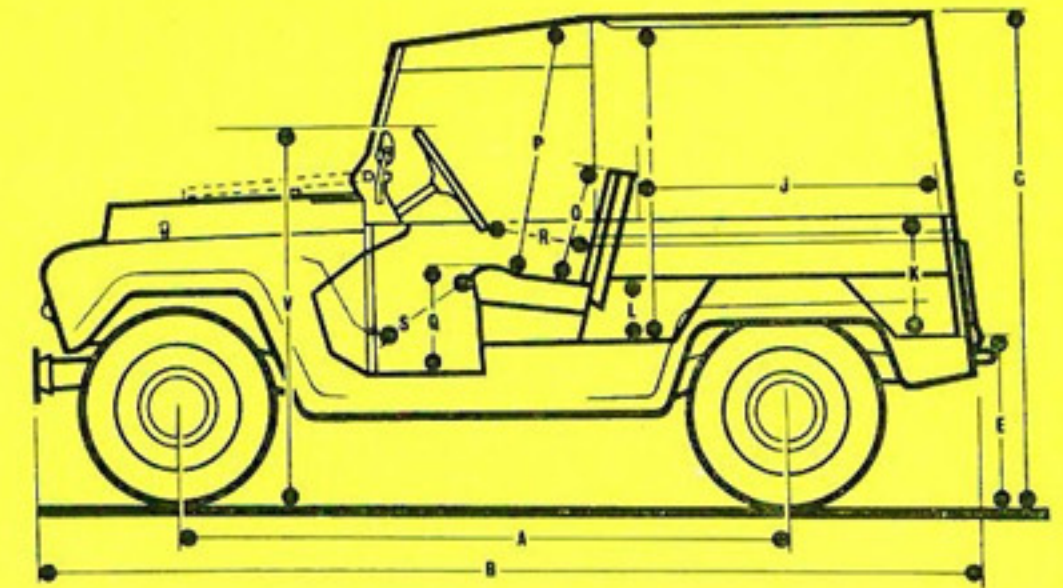
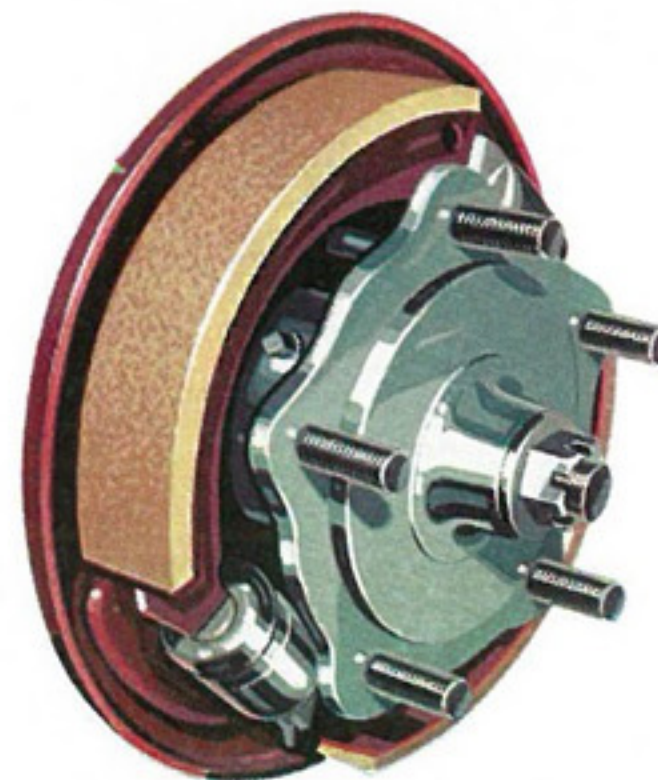
Une barre de torsion en acier est montée à l'avant du modèle à suspension « Flexitor ». La stabilité est encore améliorée



grâce à des amortisseurs hydrauliques à levier. Les différentiels avant et arrière sont solidement fixés au châssis, réduisant ainsi grandement le poids suspendu. Tous les différentiels sont montés dans des boîtiers indépendants et sont identiques et interchangeables sur toute la gamme des Gipsy.

Freins

Tous les modèles Gipsy ont des freins hydrauliques, à pédale suspendue à deux mâchoires primaires sur les roues avant. Le frein à main est relié mécaniquement aux roues arrière. Les tambours de freins sur les modèles « Flexitor » sont montés sur les flasques.



E.C.	A 2,82 m	B 4,16 m	C 1,90 m	D 1,70 m
E.L.	2,29 m	3,62 m	1,90 m	1,70 m
E.C.	E 0,75 m	F 1,48 m	G 1,95 m	H 0,94 m
E.L.	0,73 m	1,48 m	0,41 m	0,94 m
E.C.	I 1,13 m	J 1,70 m	K 0,43 m	L 0,23 m
E.L.	1,16 m	1,18 m	0,43 m	0,23 m
E.C.	M 1,47 m	N 0,41 m	O 0,45 m	P 0,96 m
E.L.	1,47 m	0,41 m	0,45 m	0,96 m
E.C.	Q 0,41 m	R 0,35 m	S 0,49 m	T 1,40 m
E.L.	0,41 m	0,35 m	0,49 m	1,40 m
E.C.	U 1,37 m	V 1,50 m	DIMENSIONS PRINCIPALES	
E.L.	1,37 m	1,47 m		

E.C. Empattement Court (SWB).

E.L. Empattement Long (LWB).

CARACTÉRISTIQUES

ALIMENTATION : Contenance 57 litres. Réservoir protégé par une épaisse plaque métallique. Pompe à essence électrique S.U.

EMBRAYAGE : Monodisque à sec Borg et Beck. Diamètre : essence 23 cm ; Diesel 26 cm.

BOITE DE VITESSES : 4 vitesses et marche AR. Bagues de synchronisation sur la seconde, troisième et prise. Démultiplications : 1^{re} 4,05 ; 2^e 2,36 ; 3^e 1,37 ; prise 1 ; marche AR 5,177 à 1. Toutes les vitesses sont synchronisées sauf la prise et la marche AR. Axe en alliage d'acier spécial, arbre intermédiaire monté sur roulements à aiguilles ; emplacement prévu à gauche de la boîte pour une prise de force ou une pompe à pneus mécanique. Cont. : 2,27 litres.

BOITE DE TRANSFERT : Une boîte auxiliaire montée à l'arrière de la boîte de vitesse, permet de choisir la transmission aux roues AR pour la route avec une haute démultiplication ou une basse démultiplication de 2,02 à 1 aux essieux AV et AR en « tous terrains ». Cont. : 1,98 litre. Emplacement prévu pour prise de force à l'arrière.

DEMULIPLICATIONS : Hautes : 5,125 ; 7,021 ; 12,043 ; 20,756 à 1. Basses : 10,352 ; 14,182 ; 23,326 ; 41,927 à 1.

VITESSES à 1.000 tr/mn en km/h (pneus 600 x 16) : Démultiplications hautes : 1^{re} 6,35 ; 2^e 10,95 ; 3^e 18,65 ; prise 25,6. Démultiplications basses : 1^{re} 3,15 ; 2^e 5,5 ; 3^e 9 ; prise 12,75.

TRANSMISSION : Arbres de transmission tubulaires équilibrés avec joints universels à roulements à aiguilles, accouplant la boîte de transfert aux essieux AV et AR.

PONT AR. Suspension Flexitor, châssis court : Un différentiel hypocyloïde à engrenages coniques est logé dans un carter embouti fixé solidement au châssis. Contenance : 1,70 litre. La transmission s'effectue par des arbres creux à joints universels à roulements à aiguilles. Les moyeux sont fixes et munis de rouleaux coniques qui supportent l'arbre de transmission sur les cannelures duquel est incorporée la flasque de transmission. Rapport 5,125 à 1.

Suspension à lames : 3/4 flottante, avec moyeux à deux rangées de roulements à billes. Différentiel hypocyloïde en acier embouti, pont type banjo. Contenance : 1,42 litre. Rapport 5,125 à 1.

ESSIEU AV : Suspension Flexitor : Transmission et différentiel identiques à ceux du pont AR. Les logements de fusées font partie intégrante du moyeu et sont munis de coussinets « clevis ».

Suspension à lames : flottante à rouleaux coniques. Transmission et différentiel identiques au pont AR. Rapport : 5,125 à 1. Des coussinets de pivots de fusées sont montés dans le boîtier de l'arbre de transmission. Les joints univer-

sels baignent dans l'huile qui alimente aussi les pivots de fusée. Contenance du différentiel : 1,73 litre. Boîtiers de joints universels : 0,50 litre.

CHASSIS : Structure en section tubulaire avec 6 entretoises sur les modèles « Flexitor » et 4 entretoises sur les modèles à lames.

SUSPENSION : « Flexitor » (AV et AR châssis court, AV seulement pour châssis long). A bras robuste, monté sur barre moulée en caoutchouc à torsion. Une barre de torsion en acier est montée transversalement à l'AV. Des amortisseurs en caoutchouc à action progressive sont montés entre les bras et le cadre du châssis. Amortisseurs hydrauliques à levier à l'AV et à l'AR. **A lames** (AV et AR, tous modèles). Semi-elliptiques. Silent-blocs. Brides de sécurité aux extrémités des lames. Longueur AV : 0,91 m. AR : 1,22 m. Largeur : 64 mm. Cette suspension équipe l'AR de tous les modèles châssis long.

DIRECTION : Haute efficacité, à came. Diam. du volant : 44 cm. Cont. boîtier direction : 0,50 l. « Flexitor » : Rapport 14,5 à 1. Rayon de braquage : châssis court 6,40 m ; châssis long 8,75 m. **A lames** : Rapport 17 à 1. Rayon de braquage : châssis court 5,33 m ; châssis long 6,10 m.

FREINS : 25,4 x 4,44 cm (27,94 x 5,71 cm sur les modèles châssis court à lames), hydrauliques à pédale suspendue. (Tambours montés sur les flasques moteur pour les modèles « Flexitor »). Deux mâchoires primaires à l'AV ; primaires et secondaires à l'AR. Frein à main mécanique sur roues AR. Surface de freinage 858 cm² et 1.220 cm² sur le modèle châssis long à ressorts à lames.

ROUES : 500 x 16, disque en acier embouti avec orifices ventilation, fixation par 5 goujons.

PNEUS : Châssis court 600 x 16 ; châssis long 700 x 16, partiellement « tous terrains ». Des dimensions différentes peuvent être fournies sur demande.

SYSTEME ELECTRIQUE : 12 V. Batterie de 57 A/h (moteur essence) ; deux batteries 6 V de 95 A/h (moteur Diesel). Phares encastrés, route/code, feux de position, feux stop/AR et catadioptres combinés, lampe plaque AR, clignotants. Compteur kilométrique, instrument combiné indiquant température d'eau, niveau d'essence et pression d'huile, éclairé par interrupteur au tableau de bord. Bouton d'avertisseur et interrupteur phares/code au volant. Interrupteur combiné allumage/démarrage sur modèle à essence ; interrupteur central de bougie de préchauffage sur modèle Diesel. Bloc de fusibles sur l'auvent sous le capot.

CARROSSERIE : Construction monocoque tout acier. Chaque panneau latéral est constitué d'une robuste plaque avec bords supérieurs très solides et renforcements de section rectangulaire. Hayon amovible de construction identique, avec des chaînes maintenant le hayon horizontalement. Deux larges portières facilitent l'accès à la cabine, elles sont munies de glaces coulissantes assurant une protection efficace. Pare-brise en deux parties rabattable sur le capot.

Essuie-glace électrique côté conducteur, essuie-glace pour passager installé sur demande. Pare-brise en verre de sécurité. Tableau de bord en fibre de verre renforcée, groupant les instruments et les interrupteurs face au conducteur. Vide-poches côté passager. Poignée chromée fixée au tableau de bord. Trois personnes peuvent s'installer confortablement dans la cabine. Sièges en caoutchouc mousse recouverts de tissu vinyl ; coffre à outils dans le logement sur roues AR. Bâche avec arceaux dans le modèle normal. La bâche se fixe au pare-brise par des boutons-pression et aux panneaux latéraux par un cordage. Poignées extérieures, charnières et attaches en métal galvanisé.

Carrosserie	Châssis court	Châssis long
Carrosserie découverte ..	0,68 m ³	0,96 m ³
Modèle bâché	2,22 m ³	3,05 m ³
Hard-Top		

EQUIPEMENTS FACULTATIFS : Prise de force AR avec poulie-tambour ; prise de force AR avec axe à cannelures ; prise de force centrale sur boîte transfert avec rapport de 0,57 à 1 ou 0,7 à 1 ; prise de force centrale sur boîte transfert avec poulie en « V ». Crochet de remorque AR utilisé avec prise de force AR ; crochet d'attelage ; robustes mâchoires de remorquage ; barre de remorque ; treuil-cabestan à l'avant ; treuil avant à tambour et câble ; accélérateur à main ; radiateur d'huile ; tachymètre ; compteur kilométrique et totalisateur journalier ; chauffage-dégivrage ; filtre à air centrifuge ; batteries Diesel pour modèle à essence ; avertisseurs jumelés H.F. ; radio ; douille pour lampe de remorque ; essuie-glace passager ; bouchon de réservoir à clé ; bride verrouillable ou non ; pare-soleil simple et double ; pare-brise laminé ; pompe à pneus mécanique ; robuste cric hydraulique ; carter de joint universel de l'arbre de transmission ; pompe à incendie avec support ; pare-brise ouvrant ; dynamo haute intensité ; siège compartiment arrière ; ampèremètre ; cendriers ; boule de remorquage ; carter de boîte transfert ; régulateur de moteur ; réservoir supplémentaire de 36 l. ; indicateurs de direction à flèches ; limiteur de vitesse ; lave-glace ; serrures de portières ; rétroviseurs de portières à ressorts ; pompe à pneus à pied ; visière extérieure ; bâche 3/4 pour Pick-Up ; poignée intérieure pour portière arrière (hard-top) ; enjoliveurs de roues chromés ; nécessaire de protection d'allumage (modèle à essence) ; alternateur 12 V ; ventilateur à six pales.

EQUIPEMENT DISPONIBLE : châssis court ou long, moteur essence ou Diesel ; suspension à lames ou « Flexitor » ; mod. bâché ; hard-top ; pick-up ; roues AR motrices au lieu de quatre roues motrices sur pick-up châssis long.

POIDS APPROXIMATIFS :

Moteur	Châssis court		Châssis long	
	Essence	Diesel	Essence	Diesel
Véhicule bâché	1.297 kg	1.361 kg	1.367 kg	1.430 kg
Hard-Top	1.270 kg	1.320 kg	1.329 kg	1.392 kg
Pick-Up	1.260 kg	1.320 kg	1.311 kg	1.374 kg
P. T. R.	2.210 kg		2.482 kg	
Puissance traction ..	1.814 kg		1.814 kg	

Les informations contenues dans ce dépliant sont données à titre indicatif. Le constructeur se réserve le droit de les modifier sans préavis ainsi que les prix. Certains détails du présent catalogue relatifs aux équipements et aux appellations varient suivant le pays de distribution. Seul le tarif en vigueur dans chaque pays précise les dénominations et mentionne les accessoires inclus dans le prix du catalogue. Les ventes sont effectuées aux conditions de l'Austin Motor Company Ltd avec une garantie formelle excluant toute autre garantie, conditions ou réserves qui pourraient être stipulées par une loi commerciale, un usage ou tout autre texte.

Importateur - Distributeur Officiel

A. F. I. V. A.

Agence Française d'Importation de Véhicules AUSTIN

Direction Ventes : 15, Avenue de Madrid, NEUILLY-sur-SEINE - Téléph. 624 71-40

Service et Pièces détachées : 22^{ter}, Bd Général Leclerc, Neuilly-sur-Seine - Tél. 624 71-43

Magasin d'Exposition : 41, Avenue Kléber, PARIS (16^e) - Téléph. 553 44-99

