

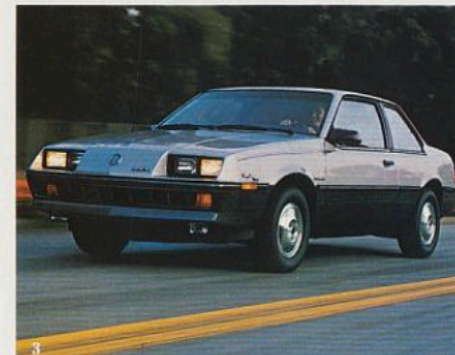


SKYHAWK

BUICK

1985





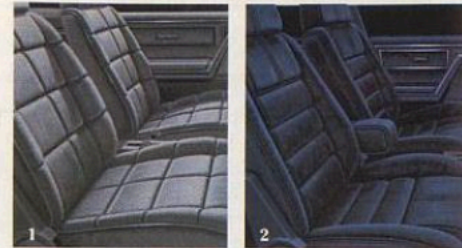
SKYHAWK

Au premier coup d'oeil, la Skyhawk est vraiment une voiture très pratique. Elle est compacte, de poids léger; elle a un petit moteur économique et une traction avant. Mais il y a encore autre chose. Le nom Skyhawk n'évoque pas exactement l'idée d'une banale petite voiture économique. Il y a cette silhouette aérodynamique en forme de coin, au cachet grand sport. Les sièges-baquets inclinables de forme moulante et un tableau de bord aux instruments de lecture facile indiquent assez bien que la Skyhawk est faite pour ceux qui aiment conduire au lieu d'être simplement un ordinaire moyen de transport.

Et si la Skyhawk de base n'est pas assez sport pour vous, choisissez le coupé Skyhawk Type T. Sa calandre est noire, de même que les logements des phares, les poignées et serrures de portes et les rétroviseurs extérieurs. Le haut de carrosserie est argent, rouge ou blanc au choix, avec bas de carrosserie fusain. La Type T est équipée de roues forgées en aluminium avec de gros pneus radiaux à flancs noirs, d'un volant sport gainé de cuir et d'un groupe complet d'instruments.

Voyez aussi les autres Skyhawk. Les Skyhawk Custom et Limited sont de modèles coupés et sedans. L'équipement Skyhawk comprend: suspension avant à roues indépendantes avec jambes MacPherson et barre stabilisatrice; suspension arrière à roues semi-indépendantes avec bras tirés; pneus radiaux standard à flancs noirs de section large, P175/80R13. Tout cela contribue à donner à chaque Skyhawk une douceur de roulement particulièrement impressionnante. La Type T va plus loin avec des pneus radiaux à flancs noirs P195/70R13, une direction à rapport réduit de démultiplication et une suspension ferme Gran Touring qui, notons-le, est livrable dans tout coupé ou sedan Skyhawk.

- 1 Si vous aimez conduire une voiture d'aspect un peu moins sport que la Type T, voici le coupé Skyhawk Custom. Avec l'ornementation chromée, les pneus à flancs noirs et les enjoliveurs de roues à rayons en option, comme elle est représentée ici, c'est une voiture très classique.
- 2 Le sedan Limited offre toutes les caractéristiques sport de la Skyhawk avec la commodité supplémentaire de quatre portes.
- 3 Il suffit d'un coup d'oeil pour se rendre compte que cette Skyhawk Type T est une voiture performante: peinture deux teintes distinctive, pneus radiaux à flancs noirs de section large, ornementation noire de carrosserie. Si vous le désirez, vous pouvez commander un moteur de 150 chevaux à ACT avec turbocompresseur. Aux essais d'accélération avec départ arrêté, il permet à la Type T d'atteindre 96 km/h en 8,5 secondes.



INTÉRIEUR SKYHAWK

La Skyhawk n'est pas une grande voiture et elle est plutôt sport, mais c'est tout de même une Buick. Et comme la tradition Buick l'exige, cela signifie que l'équipement intérieur de la Skyhawk sort également de l'ordinaire. Il est très élégant, c'est le moins qu'on puisse dire. Dans la Custom, les sièges et les panneaux de portes sont garnis de velours et de tissu. Dans la Limited, les garnitures des sièges et des panneaux de portes sont en velours d'une qualité vraiment luxueuse. Les sièges-baquets, avec dossiers inclinables et appuie-tête réglables dans chaque Skyhawk, sont conçus de façon à offrir un soutien ferme et de grand confort pour les cuisses, les reins et le haut du corps. Après avoir passé une longue journée au volant d'une Skyhawk, vous nous remercieriez de toute l'attention apportée à la conception des sièges. Et vos passagers nous en remercieront également. Si vous vous demandez comment une petite voiture peut offrir tellement d'espace pour les jambes, la réponse est qu'il s'agit d'une traction avant. Pas de grande "bosse" de la boîte de vitesses et pas de tunnel d'arbre de transmission faisant saillie dans le plancher. Vous constaterez que l'intérieur de la Skyhawk est vraiment de grand confort, pour vous et pour vos passagers.

Cet intérieur est également commode. Comme nous l'avons dit au début, la Skyhawk est faite pour l'agrément de son conducteur, et cela ne signifie pas seulement qu'elle est dotée des éléments mécaniques appropriés. Cela signifie que tout est prévu pour offrir au conducteur le maximum d'efficacité en positionnant les leviers, boutons, interrupteurs, cadrans et indicateurs de telle façon qu'ils soient de lecture facile et à bonne portée.

Intérieurs

Modèles de sièges Skyhawk	Custom	Limited	Type T
1 Sièges-baquets, tissu	S		S
2 Sièges-baquets, tissu		S	

3 Le tableau de bord Skyhawk, comme il convient à une voiture de type sport et agréable à conduire, comprend de nombreux instruments de lecture facile dans les modèles Limited et Type T.

À gauche: Chaque Skyhawk est bien équipée, conformément aux normes traditionnelles de confort et de luxe de Buick. Voici l'intérieur de la Skyhawk Limited, luxueuse mais sport. Les sièges-baquets inclinables standard, avec garnitures en tissu, sont conçus pour assurer le confort dans les longs parcours.

CHIFFRES ET CARACTÉRISTIQUES DE LA SKYHAWK 1985.

Vous pouvez personnaliser votre Buick au moyen des nombreux équipements standard et en option dont certains sont indiqués ci-dessous. Le concessionnaire peut vous renseigner sur les groupes d'équipements et beaucoup d'autres éléments non indiqués ici, ainsi que sur leur disponibilité pour le modèle choisi.

	Custom	Type T	Limited
Moteurs—4 cyl., 2 litres	S	—	S
4 cyl., 1,8 litre, arbre à cames en tête	—	S	—
4 cyl., 1,8 litre, turbocompresseur, arbre à cames en tête	—	L	—
Boîtes de vit—man. 4 vit.	S	L	S
man. 5 vit.	L	S	L
automatique	L	L	L
Servo-freins—disque avant/tambour arrière	S	S	S
Direction—à crémaillère	S	S	S
servo	L	L	L
Pneus—radiaux 175/80R-13 (fl. noirs)	S	—	S
(fl. bl.)	L	—	L
radiaux 195/70R-13 (fl. noirs)	L	S	L
(fl. bl.)	L	—	L
(inscr. bl.)	L	L	L
radiaux 205/60R (fl. noirs)	—	L	—
(inscr. bl.)	—	L	—
Pneus increvables	L	L	L
Suspension ferme grand sport	L	—	L
Suspension Gran Touring	L	S	L
Sièges-baquets inclinables	S	S	S
Volant—sport	L	S	L
inclinable	L	L	L
Moulures—passage de roues	S	S	S
côtés de carrosserie	S	S	S
rebords des portes	L	L	L
Équipement électrique—réglage sièges en 6 positions	L	L	L
verrouillage des portes	L	L	L
déverrouillage du coffre	L	L	L
lève-glaces	L	L	L
Roues—enjôleurs sculptés	L	—	L
enjôleurs Custom à rayons	L	—	L
roues sculptées en aluminium	L	S	L
Bandes—contrastantes	L	S	L
Bioc central	S	S	S
Climatiseur (avec boîte autom. seul.)	L	L	L
Dégivreur de glace arrière	S	S	S
Pavillon—panneau (amovible)	L	L	L
Porte-bagages de couvercle de coffre	L	L	L
Porte-bagages de toit (familiale)	L	—	L
Glaces—verre teinté Soft-Ray	L	L	L
Pneu de secours compact	S	S	S
Allume-cigarettes	S	S	S
Essuie-glace à cycle réglable	L	L	L
Instruments et tachymètre	L	S	L
Radio—AM	S	S	S
AM/FM	L	L	L
AM/FM stéréo	L	L	L
AM/FM stéréo/lecteur de cassettes	L	L	L
Phares à halogènes au tungstène	L	L	L

S-Standard L-Livable, moy. suppl. — Non livrable

DIMENSIONS	COUPÉ		SEDAN	
	mm	po	mm	po
Empattement	2571	101.2	2571	101.2
Longueur hors tout	4351	171.3	4401	173.3
Largeur hors tout	1651	65.0	1651	65.0
Hauteur	1372	54.0	1372	54.0
Voie avant/arrière	1406/1401	55.4/55.2	1406/1401	55.4/55.2
Hauteur siège-plafond avant/arrière	958/929	37.7/36.6	978/961	38.5/37.8
Espace, jambes avant/arrière	1070/805	42.1/31.7	1072/870	42.2/34.3
Largeur, épaules avant/arrière	1365/1334	53.7/52.5	1363/1365	53.7/53.7
Largeur, hanches avant/arrière	1338/1265	52.7/49.8	1241/1250	49.1/49.2
Volume utile du coffre	357,1 litres	12.6 pi ³	382,6 litres	13.5 pi ³
Contenance, rés. à essence	51,8 litres	11.4 gal.	51,8 litres	11.4 gal.

À propos des moteurs. Ces Buick sont équipées de moteurs de construction GM produits par différentes divisions de General Motors Corporation, ses compagnies affiliées et GM du Canada.

Ind. de commande	Cylindrée	Carb. (corps)	Cyl.	N.I.V.*	Origine*	Boîte de vitesses
L05	2 litres (122 po ³)	I.É.C.	4	—	(1)	man. 4 vit. automatique
LH8	1,8 litre (112 po ³)	I.É.C.	4	0	(3)	man. 5 vit. automatique
LA5	1,8 litre (112 po ³)	I.M.C. turbo-compresseur	4	J	(2)	man. 4 vit. automatique

*Produit par GM. (1) Division Chevrolet, États-Unis (2) Division Pontiac, États-Unis (3) GM Brésil

*L'indicatif N.I.V. (numéro d'identification du véhicule) du moteur est le huitième caractère (lettre ou chiffre) depuis la gauche de la plaque signalétique qui est située au-dessus du tableau de bord du côté du conducteur et peut être vue de l'extérieur de la voiture au travers du pare-brise.

CARACTÉRISTIQUES STANDARD POUR TOUTES LES BUICK DISPOSITIFS DE SÉCURITÉ

PROTECTION DES OCCUPANTS • Ensemble ceinture-baudrier pour le conducteur (avec témoin lumineux et avertisseur sonore) et le passager de droite à l'avant • Ceintures ordinaires à toutes les places au siège arrière (et au centre à l'avant, s'il y a lieu) • Colonne de direction amortissante • Tableau de bord amortissant • Sommets des dossiers de sièges avant amortissants • Pare-brise en verre lamellé de sécurité et glaces latérales et arrière en verre trempé de sécurité • Interverrouillage de sécurité des portes • Poignées de verrouillage intérieur de sécurité aux portes • Verrouillage par inertie des dossiers pliants de sièges avant • Accoudoirs de sécurité • Attaches sécuritaires des sièges • Appui-tête pour le conducteur et le passager de droite à l'avant (réglable/intégré) • Deux pare-soleil • Poignées de portes et de lève-glaces arrondies • Bouchon de radiateur de sécurité.

PRÉVENTION DES ACCIDENTS • Feux de position et réflecteurs latéraux • Feux de stationnement s'allumant en même temps que les phares • Système multiclitonnage • Phares de recul • Commande des clignotants (et position "changement de voie") • Essuie-glace à deux vitesses, lave-glace et dégivreur de pare-brise • Rétroviseur intérieur à montage de vinyle • Rétroviseur extérieur gauche • Système de freinage à deux arbres-cylindres et témoin lumineux • Interrupteur de sécurité du démarreur • Double verrouillage de sécurité du capot (sauf pour capot s'ouvrant de l'arrière—Électra) • Dessus de tableau de bord, moulures intérieures du pare-brise, bras et balais d'essuie-glace, surfaces métalliques du volant, tous antibloissants • Commandes éclairées de chauffage et de dégivrage • Commandes éclairées d'essuie-glace et de lave-glace (lorsqu'elles sont au tableau de bord) • Pneus avec indicateurs d'usure intégrés • Roues à jantes de sécurité • Détecteurs sonores d'usure des garnitures pour tous les freins à disque • Freins autorégulateurs • Bouchon de décompression du réservoir à carburant.

ANTIVOLS • Avertisseur sonore d'oubli de la clé de contact • Antivol sur la colonne de direction • Identification bien visible du véhicule • Déverrouillage du capot de l'intérieur • Verrouillage antivol (une clé pour l'allumage seulement).

GAMME DES MODÈLES

Skyhawk Custom—Coupé 2 portes/Sedan 4 portes
Skyhawk Limited—Coupé 2 portes/Sedan 4 portes
Skyhawk Type T—Coupé 2 portes

À propos du montage, des éléments et de l'équipement en option de ces véhicules.

Les véhicules décrits dans cette brochure ont été assemblés dans diverses Divisions de General Motors Corporation. Ces véhicules comprennent des milliers d'éléments différents produits par General Motors du Canada Limitée et des entreprises connexes et leurs fournisseurs. Pour satisfaire la demande pour certains véhicules ou équipements, pour appliquer les lois fédérales concernant la pollution, la sécurité et l'économie de carburant, ou pour d'autres raisons, il peut arriver de temps en temps qu'on soit obligé, en cours de fabrication, de produire des véhicules comportant des éléments différents (ou provenant de sources différentes) de ceux prévus à l'origine. Tous lesdits éléments ont été approuvés pour l'usage dans nos véhicules par General Motors du Canada Limitée ou par des entreprises connexes et fourniront un rendement digne de notre marque.

Veillez remarquer que certains équipements en option ne peuvent être commandés qu'en même temps que d'autres équipements en option. De plus, lorsqu'on commande certains équipements en option, il peut être nécessaire d'en commander d'autres supérieurs à certains équipements standard qu'ils remplacent. Le représentant des ventes vous renseignera à ce sujet.

En ce qui concerne l'équipement en option livrable moyennant supplément, ne manquez pas de spécifier l'équipement que vous désirez en commandant votre véhicule chez le concessionnaire. Certains équipements en option peuvent ne pas être disponibles au moment de la construction de votre voiture. Le concessionnaire est au courant de la disponibilité des équipements et vous pourriez lui demander ces renseignements. GM demande également aux concessionnaires d'aviser leur clientèle lorsqu'un équipement commandé n'est pas disponible. Nous vous suggérons de vérifier si votre voiture comprend bien l'équipement en option que vous avez commandé et, au cas où l'équipement ne serait pas conforme à votre commande, s'il est néanmoins satisfaisant.

Toutes les illustrations et caractéristiques contenues dans ce catalogue sont basées sur les renseignements les plus récents qui étaient disponibles au moment où a été donné le bon à tirer. Nous nous réservons le droit d'apporter, à tout moment et sans préavis, des changements aux prix, couleurs, matières, équipements, caractéristiques et modèles et aussi de cesser la fabrication de certains modèles. Certains des équipements représentés ou mentionnés dans ce catalogue sont livrables en option, moyennant supplément. Le concessionnaire vous fournira tous les renseignements à ce sujet.

BUICK

N'aimeriez-vous pas plutôt avoir une Buick?

Imprimé au Canada GM-4613F

À propos des Buick 1985

Buick offre depuis 81 ans des automobiles qui établissent des normes élevées de qualité, d'élégance et de luxe. C'est la tradition Buick. Cette tradition est confirmée pour 1985 avec une gamme d'automobiles qui témoigne de notre connaissance des goûts et des besoins en évolution constante du public nord-américain, ainsi que de notre engagement de rendre chaque Buick digne de notre marque.

Qualité de construction—C'est une qualité dans la meilleure tradition Buick, le résultat du choix des meilleures matières et de leur montage effectué avec dextérité et avec soin. C'est le travail d'un personnel qui, en présence d'une concurrence plus intense de la part de tous les constructeurs nord-américains et d'outre-mer, s'est engagé à produire des Buick meilleures que jamais. Et c'est le résultat de l'utilisation des plus récents progrès techniques, depuis les systèmes de commande automatique des moteurs jusqu'aux procédés de montage robotisés.

Beauté fonctionnelle—C'est l'expression clé. Une automobile doit être attrayante, mais elle doit être aussi efficacement conçue. L'élégance ne peut pas être acquise au détriment des qualités pratiques. La forme quadrangulaire est la plus efficace pour loger des personnes et leurs bagages, mais cette forme laisse beaucoup à désirer aux points de vue aérodynamique et esthétique. À l'autre extrême, il est relativement facile de profiler une voiture de telle façon que la résistance de l'air soit réduite au minimum et qu'elle ne cause presque pas de turbulences, mais seulement aux dépens de la logeabilité. La solution réside, bien entendu, entre ces deux extrêmes. Et c'est ce que vous allez voir dans ce catalogue: "L'art fonctionnel de Buick". Nous croyons que vous serez d'accord avec nous quand nous disons que pour 1985, la gamme Buick est un exemple incomparable de l'application des principes de la beauté fonctionnelle.

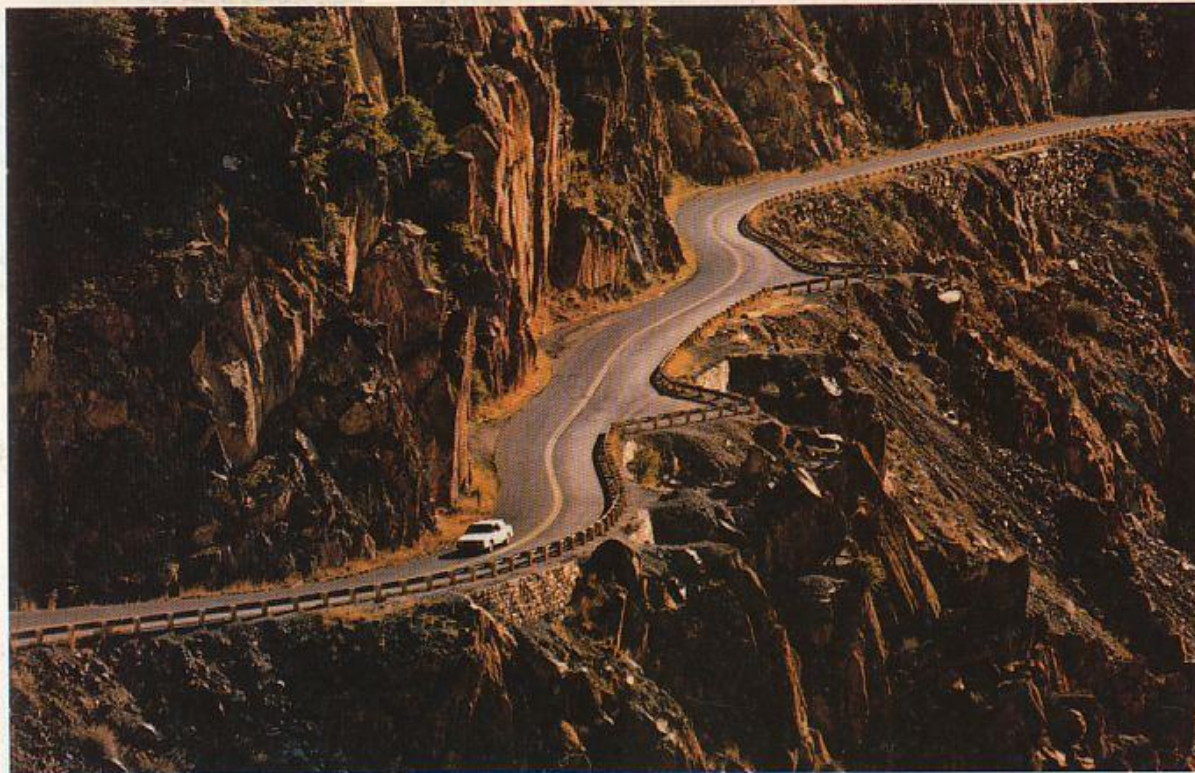


Les produits GM représentent une nouvelle façon de penser visant à votre entière satisfaction. Les progrès accomplis par nos stylistes et techniciens en fait d'aérodynamique, de technique informatisée, d'économie de carburant et de sécurité sont décisifs et feront époque.

Comme nouvelle preuve de notre détermination à vous satisfaire entièrement, nous organisons chez les concessionnaires GM un programme "d'Excellence intégrale" à la livraison.

Il prévoit une inspection approfondie des véhicules neufs par le technicien et par le représentant des ventes, le remplissage complet du réservoir de carburant ainsi qu'un questionnaire sur vos impressions après la livraison.

Un engagement aussi catégorique démontre une fois de plus que GM fait vraiment route avec vous. Le concessionnaire GM se tient à votre disposition pour tous détails.



POUR VOTRE PROTECTION

Garantie limitée applicable aux véhicules neufs. Cette garantie couvre toutes les réparations nécessaires pendant la période de couverture générale, par suite de défauts de matières ou de fabrication. Tous les réglages nécessaires seront également effectués pendant la période de couverture générale de 12 mois ou 20 000 kilomètres, selon la première éventualité. Le véhicule complet, sauf les pneus, est protégé pendant cette période.

Couverture du groupe propulseur—Cette garantie du groupe propulseur couvre les réparations du moteur à essence et d'autres éléments du groupe propulseur jusqu'à un total de 24 mois ou 40 000 kilomètres, selon la première éventualité. Cette garantie du groupe propulseur s'applique également à certains éléments du moteur diesel jusqu'à 36 mois ou 80 000 kilomètres, selon la première éventualité. Toutes les réparations en vertu de la garantie du groupe propulseur font l'objet d'une franchise de 100 \$ pour chaque visite de réparation.

Couverture des perforations dues à la rouille—General Motors garantit au sujet des voitures, camionnettes et fourgonnettes 1985 que le concessionnaire General Motors va réparer ou remplacer sans frais tout panneau de tôle de carrosserie, s'il constate que ce panneau présente des perforations (rouille traversant le panneau) causées par la corrosion. Cette garantie prend cours à la date de la première livraison ou mise en usage de la voiture et elle dure 36 mois, quelle que soit la distance parcourue par le véhicule.

Couverture de la batterie—En cas de mise hors d'usage de la batterie en service normal, et par suite d'une défectuosité de matière ou de fabrication, après l'expiration de la période de couverture générale mais avant la fin des premiers 36 mois d'usage de la voiture, la batterie pourra être remplacée par une nouvelle batterie Delco moyennant paiement sur une base proportionnelle. Le prix à payer pour la nouvelle batterie dépendra du nombre de mois pendant lesquels on a utilisé la batterie d'origine depuis le début de la garantie. Communiquez avec un concessionnaire qui s'occupe de la gamme de véhicules comme le vôtre, pour obtenir d'autres détails au sujet de ces paiements.

Les pneus sont garantis par leur fabricant.

Aide à l'automobiliste—Les concessionnaires GM et General Motors du Canada Limitée ont comme première préoccupation de satisfaire les automobilistes et de mériter leur

bienveillance. Lorsqu'un problème relatif à la garantie ou toute autre matière n'est pas réglé à votre satisfaction, vous devriez prendre les mesures suivantes:

1. Discutez du problème avec la direction de l'établissement. 2. Communiquez avec le bureau régional de General Motors le plus proche, que vous trouverez dans le chapitre de l'Aide à l'automobiliste de votre livret de garantie et d'aide à l'automobiliste. 3. Communiquez avec le représentant du service/clients, General Motors du Canada Limitée, Oshawa, Ont.

Programmes spéciaux de règlement au-delà de la durée des garanties—General Motors est fier de la protection offerte par ses garanties. Afin de donner le maximum de satisfaction à sa clientèle, il peut arriver que General Motors établisse un programme spécial de règlement pour payer tout ou partie du coût de certaines réparations effectuées après l'expiration de la garantie. Consultez votre concessionnaire General Motors ou le bureau régional GM le plus proche, pour déterminer si un programme spécial de règlement est applicable à votre véhicule.



Plan de protection—De nombreux contrats d'après-vente de l'automobile sont aujourd'hui disponibles. Mais il n'y en a qu'un seul qui vous donne une entente directe avec General Motors. C'est le contrat portant le logotype du

Plan de protection représenté. Ce logotype, figurant sur tous les documents du Plan, vous donne l'assurance que le contrat d'après-vente que vous achetez est le Plan GM, le meilleur des programmes à la disposition des propriétaires de véhicules GM.

Le Plan de protection GM est une option qui fournit une protection supplémentaire pour les frais de réparations des équipements mécaniques et électriques effectuées pendant et après la durée des garanties limitées du véhicule neuf. Demandez au concessionnaire General Motors des renseignements détaillés sur le Plan de protection GM authentique.



Fournisseur officiel
de l'exposition internationale
de 1986

