

RENAULT

RÉGIE NATIONALE



DOMAINE

en semaine...

La Domaine fait tous les métiers avec aisance...
Élégante et pratique, elle travaille en tenue de ville.



Le marchand de radio et télévision.

L'épicier.



L'horticulteur.



Le marchand de primeurs.

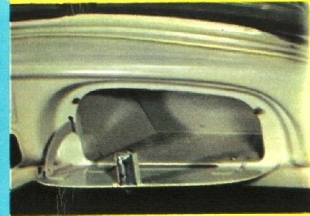


Le restaurateur.

La Domaine a toujours de la place pour le dernier colis.

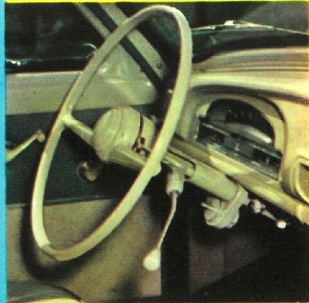
Essayez la Domaine dans le cadre de votre métier ou pour votre agrément.

En hiver comme en été la climatisation de la Domaine est excellente. Deux commandes, depuis la planche de bord, permettent de contrôler le chauffage et la ventilation. Ce système efficace assure en hiver le dégivrage et le désembuage du pare-brise.

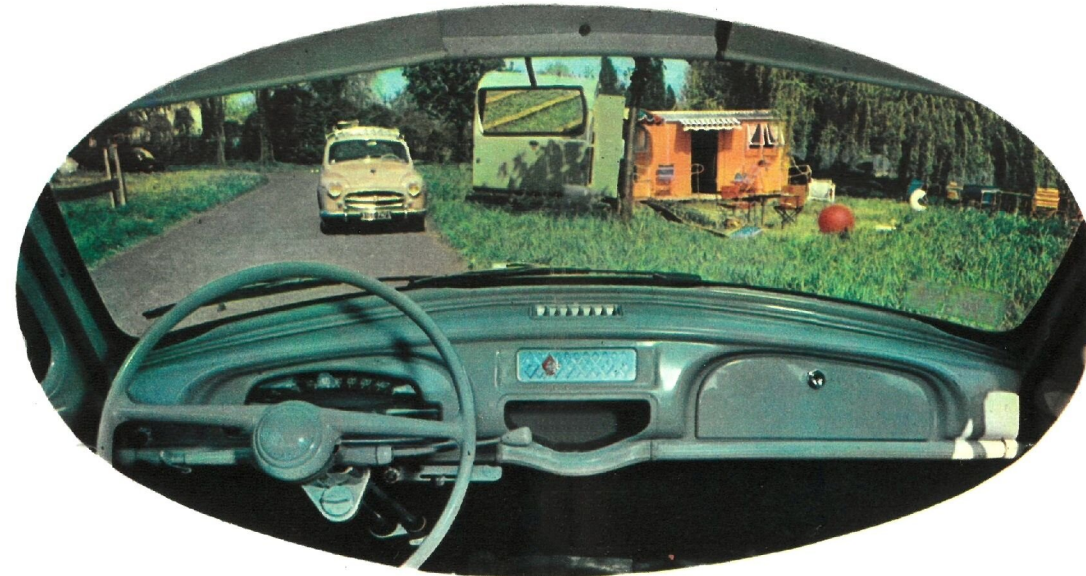


Un grand vide-poche, fermé par une porte, peut contenir tous les objets qu'on veut avoir sous la main : gants, guide touristique, cartes, fiches de livraison, carnet de commandes, etc.

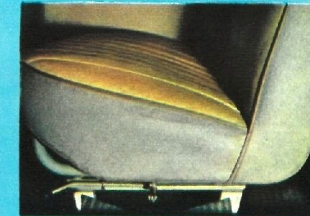
L'emplacement prévu pour le poste de radio peut faire office de second vide-poche. Un bourrelet anti-choc en caoutchouc garnit la planche de bord sur toute sa longueur et encadre le haut du pare-brise.



La boîte de vitesse à prise directe est très agréable à manier. En ville, la "première" est synchronisée et peut donc être passée sans difficulté après un ralentissement. Sur la route, les vitesses le plus souvent utilisées : la 3^e et la 4^e sont en ligne : d'où un passage rapide de l'une à l'autre, sans temps mort.

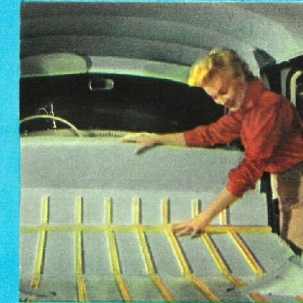


Les poignées de portière et les manivelles de glaces sont en matière plastique afin de les rendre inoffensives en cas d'accident de la circulation.



Le siège avant se règle instantanément en manœuvrant une manette. Une nouvelle garniture lavable donne aux portes et aux sièges un aspect discrètement élégant. La garniture du pavillon en matière plastique isolante complète un équipement solide et toujours propre.

Il faut moins de 30 secondes pour "escamoter" la banquette arrière. En outre pour les chargements très longs, cette banquette peut être enlevée complètement.

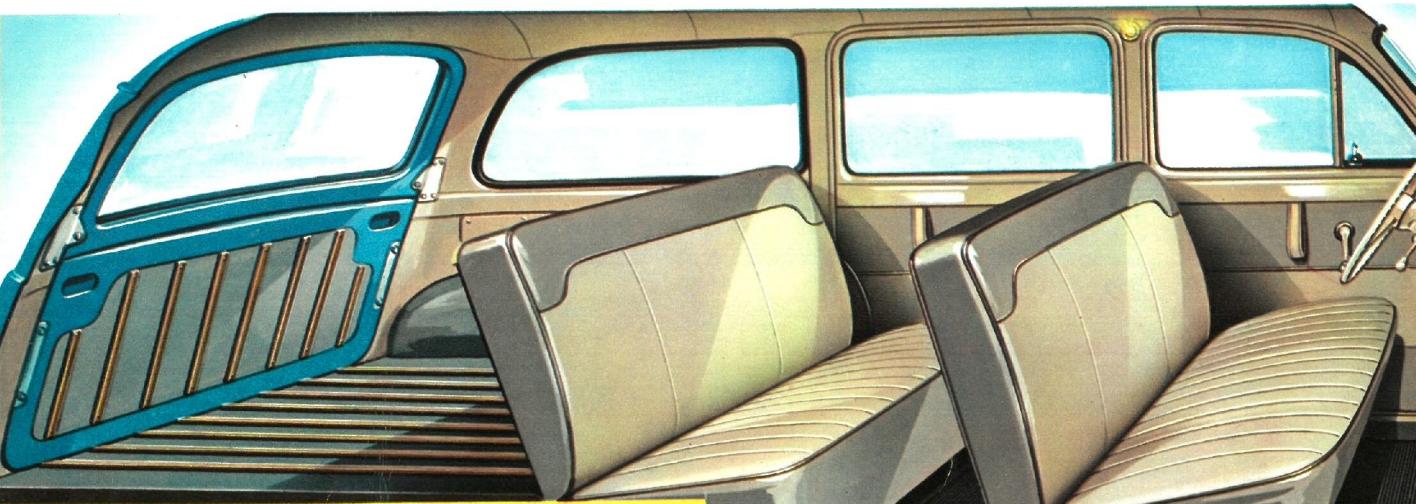


Deux plafonniers latéraux diffusent une lumière douce qui, sans gêner le conducteur, permet à son voisin de consulter la carte. Ces plafonniers s'allument automatiquement à l'ouverture des portières. Un troisième plafonnier à l'arrière, commandé à la main, éclaire le chargement.

La Domaine est le break rêvé pour les week-ends, les vacances en famille, le camping... Ses deux banquettes offrent les 6 places confortables d'une grande voiture de tourisme. Tous les bagages tiennent sans aucun sacrifice derrière la banquette arrière. (Volume disponible : 1 m³).

100° : c'est le champ visuel du conducteur de la Domaine à travers son pare-brise "grand angle". Aucune autre voiture au monde (sauf la Frégate, sa sœur) n'offre une vision si claire des obstacles surgissant inopinément de la droite ou de la gauche. Le conducteur a aussi une visibilité totale vers l'arrière, à travers la large ouverture du hayon.

La Domaine est aussi une "Commerciale" pratique. Elle est longue, elle est large, elle est logeable. Le vaste plancher plat obtenu en rabattant la banquette arrière offre une surface portante de 2 m² et un volume utile de 2 m³. Toutes les parois sont protégées des chocs par un lattis de bois.



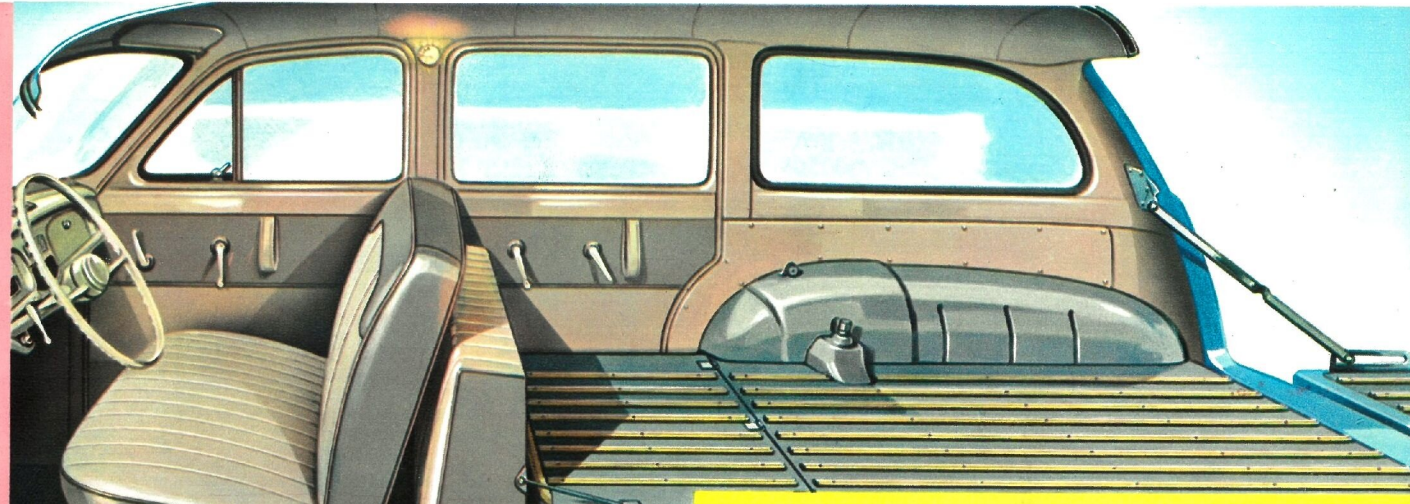
6 places + 1 m³ de bagages

La Domaine se conduit avec une facilité étonnante. Quel que soit l'état du sol et la charge transportée, la voiture se contrôle aisément, réagit en souplesse et conserve son bel équilibre. Ses roues indépendantes s'accrochent à la route...



La Domaine s'ouvre à l'arrière par un large hayon rabattable et un auvent relevable.

Ses freins sont ceux de la Frégate dont l'efficacité est légendaire. Ils garantissent une sécurité absolue sans laquelle il n'est pas de voyage agréable.



3 places + 2 m³ de marchandises

en fin de semaine... la Domaine embellit vos loisirs.



Sports nautiques.



A la chasse.



Au large pour voyager...

A la montagne.



A l'auberge.

en vacances... la Domaine donne le ton aux joies du plein air.



Déjeuner sous la tente-abri.

*La tente des enfants.
L'emplacement libre der-
rière les sièges permet
d'emporter le matériel
nécessaire à 6 campeurs.*



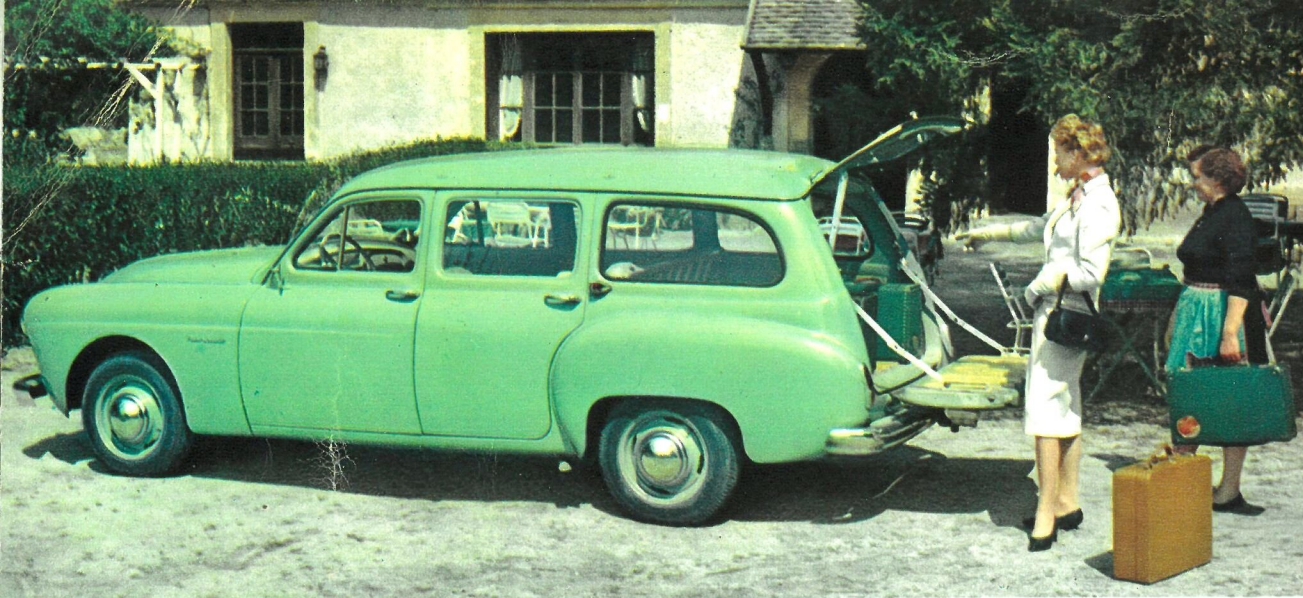
Du confort à revendre...



Camping en Domaine.

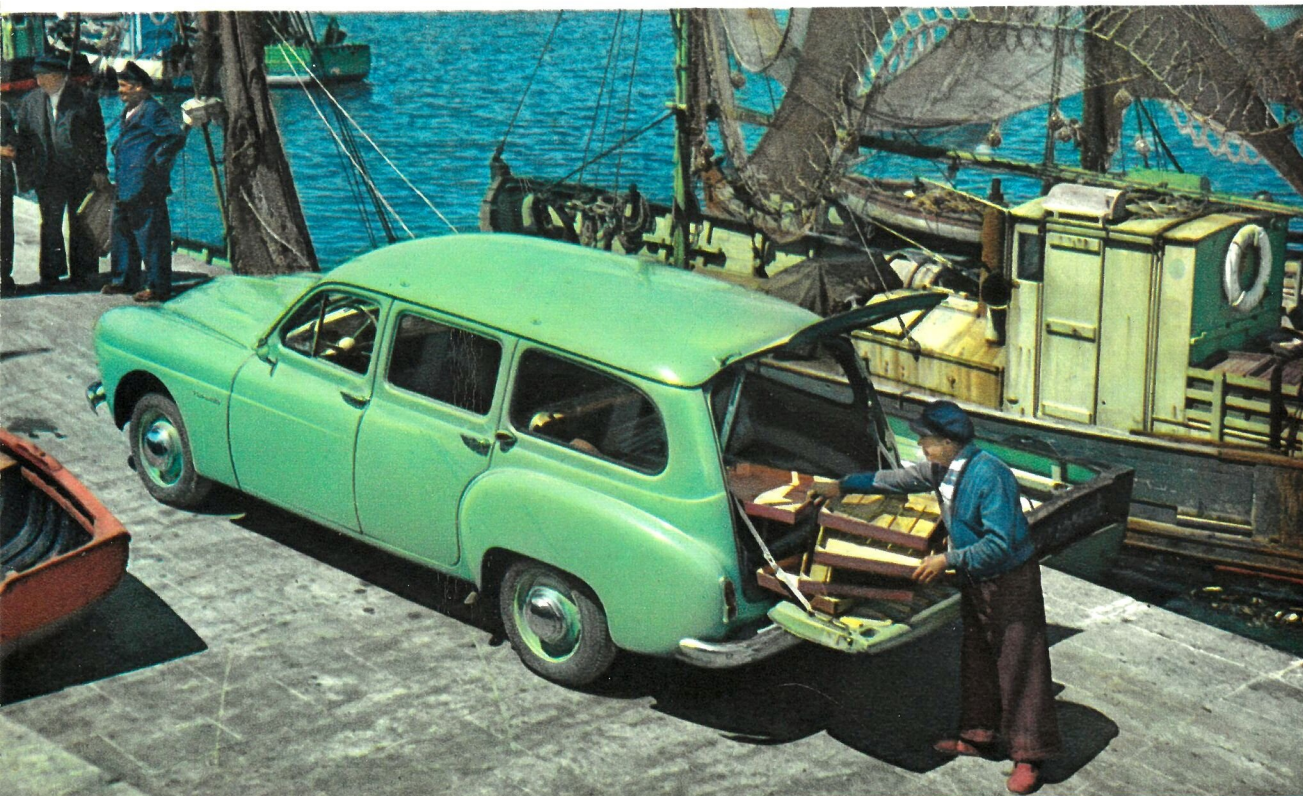
*Devant l'hôtel fleuri,
sur la plage élégante,
dans la cour de votre maison familiale,
en voyage à l'étranger,*

*vosre Domaine sera toujours
dans tous les domaines,
à la place d'honneur.*



Dans la cour de l'Hostellerie, pour le week-end, comme sur les quais du port de pêche, la Domane est partout à sa place. Elle joint l'élégant à l'utile et fait honneur à son propriétaire.

La Domane peut être livrée en 4 couleurs : noir, gris Pompadour, vert Irlande ou bleu Capri.



CARACTÉRISTIQUES TECHNIQUES

MOTEUR

Moteur « Étandard » 4 cylindres ;
 Alésage 88 mm
 Course 88 mm
 Cylindrée 2,141 litres
 Compression 7
 Puissance effective : 77 ch (S.A.E.) à 4.000 tr /mn.
 Couple maximum : 16,7 m/kg (S.A.E.) à 2.200 tr /mn.
 Distribution à culbuteurs.
 Carburateur avec pompe de reprise et dispositif auto-starter.
 Chemises amovibles humides.
 Bloc moteur reposant sur quatre blocs élastiques en caoutchouc.
 Culasse en aluminium.
 vilebrequin équilibré en acier moulé.
 Axes de piston avec bague bronze à la bielle.
 Pistons à plaquettes de compensation.
 Bielles montées sur coussinets rapportés en métal spécial.
 Ventilateur 4 Pales.
 Radiateur d'eau avec calorstat et by-pass.
 Graissage sous pression.

ÉQUIPEMENT ÉLECTRIQUE

Batterie 12 V 45/60 A/h.
 Allumage avec correcteur d'avance.
 Démarreur commandé par manette de contact.
 Dynamo 180 W à régulateur permettant d'équilibrer la consommation de courant en assurant tous les besoins du bord.

DIRECTION

Direction à rapport constant.

TRANSMISSION

Embrayage monodisque à sec.
 Boîte de vitesses à prise directe, 4 vitesses à synchronisation totale.
 Commande par levier sous le volant (position normalisée des vitesses).
 Rapports : 1^{re} : 3,81; 2^e : 2,08; 3^e : 1,39; 4^e : 1. Marche arrière : 3,36.
 Démultiplicateur hypoid suspendu (couple 9 x 35).
 Transmission transversale par cardans à aiguilles (Licence GLAENZER-SPIGER).

SUSPENSION

4 roues indépendantes.
 4 ressorts hélicoïdaux et 4 amortisseurs télescopiques montés dans l'axe.
 Trains avant et arrière montés sur articulations caoutchouc.
 Barres de torsion à l'avant et à l'arrière.

FREINS

Freins BENDIX à commande hydraulique LOCKHEED.

Dispositif TWINPLEX à l'avant.
 Mâchoires flottantes à l'arrière, tenues en place par petit ressort à pincette.
 Diamètre des freins : 280 mm.
 Largeur des garnitures : 65 mm à l'avant; 50 mm à l'arrière.
 Frein à main agissant sur les roues arrière (commande mécanique).

PNEUS

165 x 380 C ; 165 x 380 R ; 165 x 380 T ; 165 x 380 TT ; 7,10 x 15 (sur Tropicque).

POIDS

Poids total roulant maximum autorisé 2.100 kg
 Charge utile 600 kg

PERFORMANCES

Vitesse : 135 km à l'heure avec 6 personnes et 100 kg de bagages.
 Consommation : 11 litres aux 100 km (sur parcours moyennement accidenté et à 80 km/h).
 Autonomie routière : 500 km sans ravitaillement (réservoir 58 litres).

COTES D'ENCOMBREMENT

Longueur hors-tout 4,72 m
 Largeur hors-tout 1,72 m
 Hauteur hors-tout (en charge) ... 1,56 m*
 Empattement 2,80 m
 Voies avant et arrière 1,40 m
 Garde au sol 0,17 m*
 Hauteur du plancher à l'arrière (en charge) 0,59 m*
 Rayon de braquage (axe des pneus) 5 m
 * Avec pneus 165 x 380 C (avec pneus 6,5 x 15 R, ajouter 3 cm).

DIMENSIONS INTÉRIEURES

Largeur aux coudes :
 A l'avant 1,50 m
 A l'arrière 1,48 m
 Hauteur au-dessus des sièges :
 A l'avant 0,91 m
 A l'arrière 0,94 m
 Distance entre sièges 0,22 m à 0,32 m

	Derrière banquette AR	Banquette AR rabattue
Longueur ...	0,82 m	1,75 m
Largeur ...	1,11 m	1,48 m
Hauteur ...	0,95 m	0,95 m
Surface ...	1,1 m ²	1,9 m ²
Volume ...	1 m ³	2 m ³

Largeur de l'ouverture arrière 1,11 m
 Hauteur de l'ouverture arrière 0,84 m

S'adresser à :

RÉGIE NATIONALE DES USINES

RENAULT

8-10, Avenue Émile-Zola
 BILLANCOURT (Seine)
 Téléph. : MOL. 52-00 - Inter. MOL. 26-00

GARANTIE

Toutes les Renault bénéficient de la garantie 100 % Renault.
 C'est une garantie complète de 6 mois, sans limitation de kilométrage, qui porte aussi bien sur la main-d'œuvre que sur les pièces de rechange. Elle s'effectue sans formalités, auprès de n'importe quel Agent Renault, sur simple présentation du Guide d'Entretien et de Graissage.

Vente à crédit grâce à l'intervention de la DIAC

Organisme officiel de la Régie Renault offrant les meilleures conditions de crédit du marché.