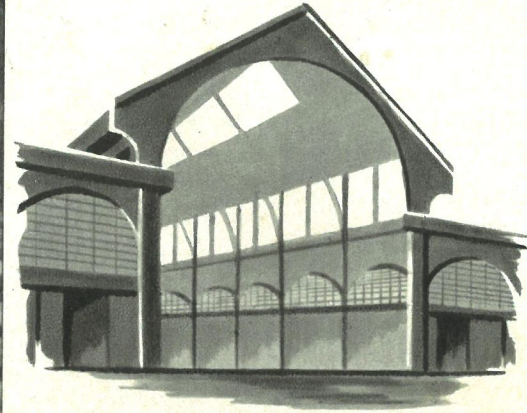




RAVITAILLEMENT



1000 Kg

1400 Kg

2,5 TONNES

5 TONNES

7 TONNES

RENAULT

RÉGIE NATIONALE

Pour faire face à tous vos transports avec le minimum de frais et la souplesse indispensable, vous avez besoin d'un matériel solide, rapide, qui consomme peu.

Nous vous présentons ici quelques photographies de véhicules Renault de tous tonnages "travaillant" dans votre métier.



Ces scènes de la vie quotidienne prouvent que dans toute la France les expéditeurs trouvent dans notre gamme de matériels le maximum d'avantages.

Avant de choisir, ils avaient, eux aussi, pesé soigneusement le pour et le contre. Leurs véhicules Renault leur donnent satisfaction parce qu'ils sont bien adaptés à ce genre de travail et qu'ils tiennent le coup quels que soient les efforts qu'on leur demande.

Les 1000 et 1400^{Kg} RENAULT

...maniabiles et rapides

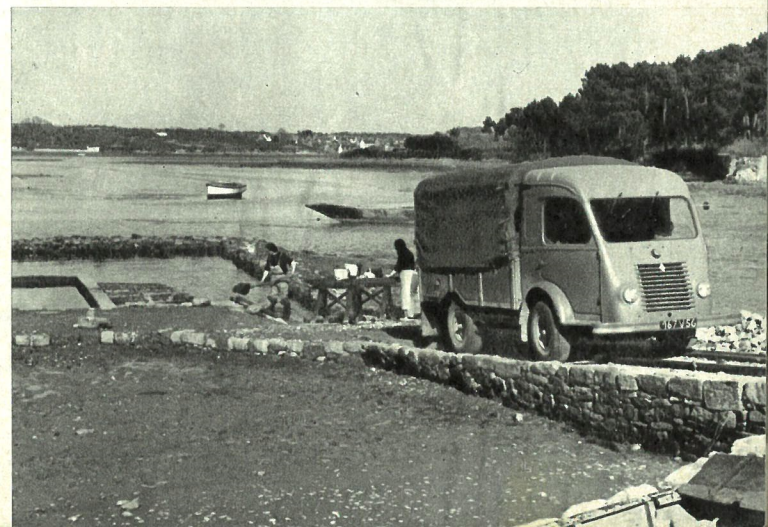


Avec son nouveau moteur 11 CV. culbuté, le 1000 KG. Renault a tout pour lui. Puissant, il arrache sans peine sa pleine charge sur les plus mauvais chemins. Faut-il expédier de toute urgence par le train de marée, le 1000 kg. roule à plus de 80 à l'heure. Ses reprises nerveuses sont utiles dans l'encombrement des gares, des rues et des quais. **Le mareyeur** dispose de 7 m³ pour charger ses emballages!

En pleine saison, le **marai-cher** n'a pas de temps à perdre. Son 1400 kg., vient à pied d'œuvre, jusqu'au champ. Les choux sont coupés, chargés, conduits au marché ou chez l'expéditeur en quelques heures. La nervosité de son nouveau moteur culbuté, la garde au sol, l'extraordinaire maniabilité, le court empattement de ce véhicule l'ont fait adopter partout.



Avec son Bâché 1400 kg., véritable petit camion passant partout, l'**ostréiculteur** n'est pas embarrassé pour se rendre à ses parcs. Son volume utile (8 m³) et son plateau très bas permettent de charger sans peine tout le matériel, bourriches, casiers et civières.



Le 2,5 tonnes RENAULT

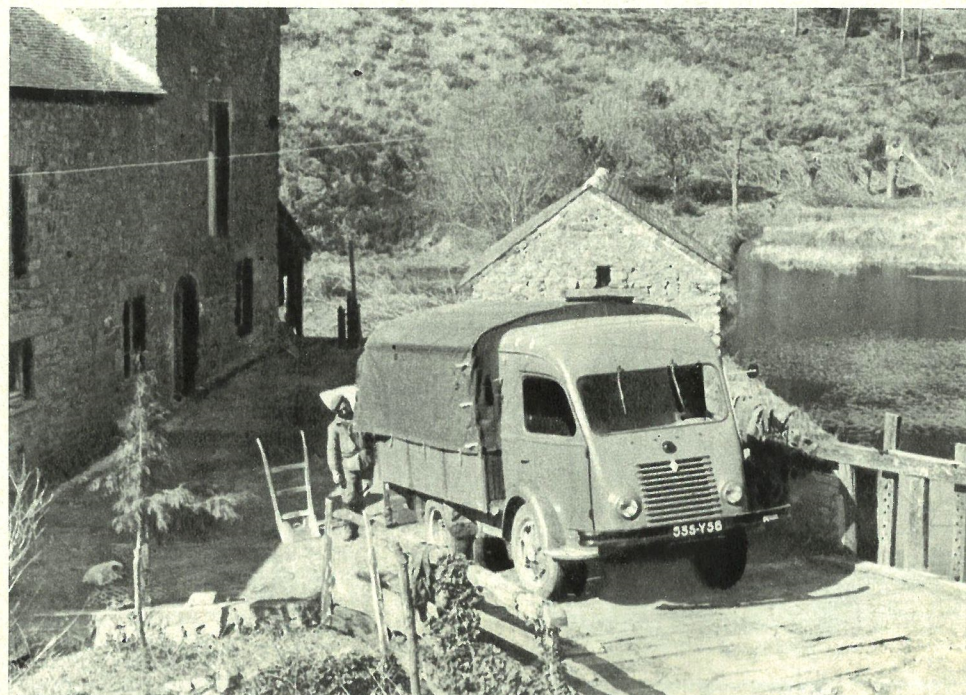
...robuste compagnon de toutes les heures

Certes, le prix d'achat est un élément important dans le choix d'un véhicule. Mais c'est surtout sa parfaite adaptation aux services demandés et son prix de revient d'utilisation qui le font adopter.

Tous les usagers sont unanimes : avec le 2,5 T. Renault, le service est nettement amélioré, le rendement a augmenté, les kilomètres parcourus amortissent vite un matériel inusable.



Le froid et la chaleur sont les grands ennemis. Il faut expédier avant que les légumes soient "cuits", ou besoin assurer soi-même l'acheminement de la marchandise de la production au centre de distribution. Le 2,5 T. Renault, avec son nouveau moteur culbuté, roule à pleine charge à 80 à l'heure en toute sécurité. C'est un plaisir de conduire ce camion nerveux et puissant toujours prêt à prendre la route sans entretien minutieux.



Dans la cabine avancée, derrière son large parebrise sans angle mort, le chauffeur voit le sol à ses pieds. Si le passage est difficile, il sait à quelques centimètres près où il pose ses roues, jamais surpris par le nid de poule ou l'ornièrre si traîtres pour les ressorts.



Le plateau du 2,5 Tonnes Renault a été construit juste à bonne hauteur (ni trop haut ni trop bas) pour le chargement à dos des sacs. Minimum de fatigue, bonne humeur... le travail des commis de l'expéditeur s'en ressent!

Le maraîcher moderne n'hésite plus à parcourir plus de 100 km. pour gagner le marché favorable ou il écoulera ses légumes aux meilleurs cours. Les 10 m³ de volume utile du 2,5 T. bâché où les cageots voyagent à l'abri des intempéries diminuent singulièrement le prix de revient kilométrique.

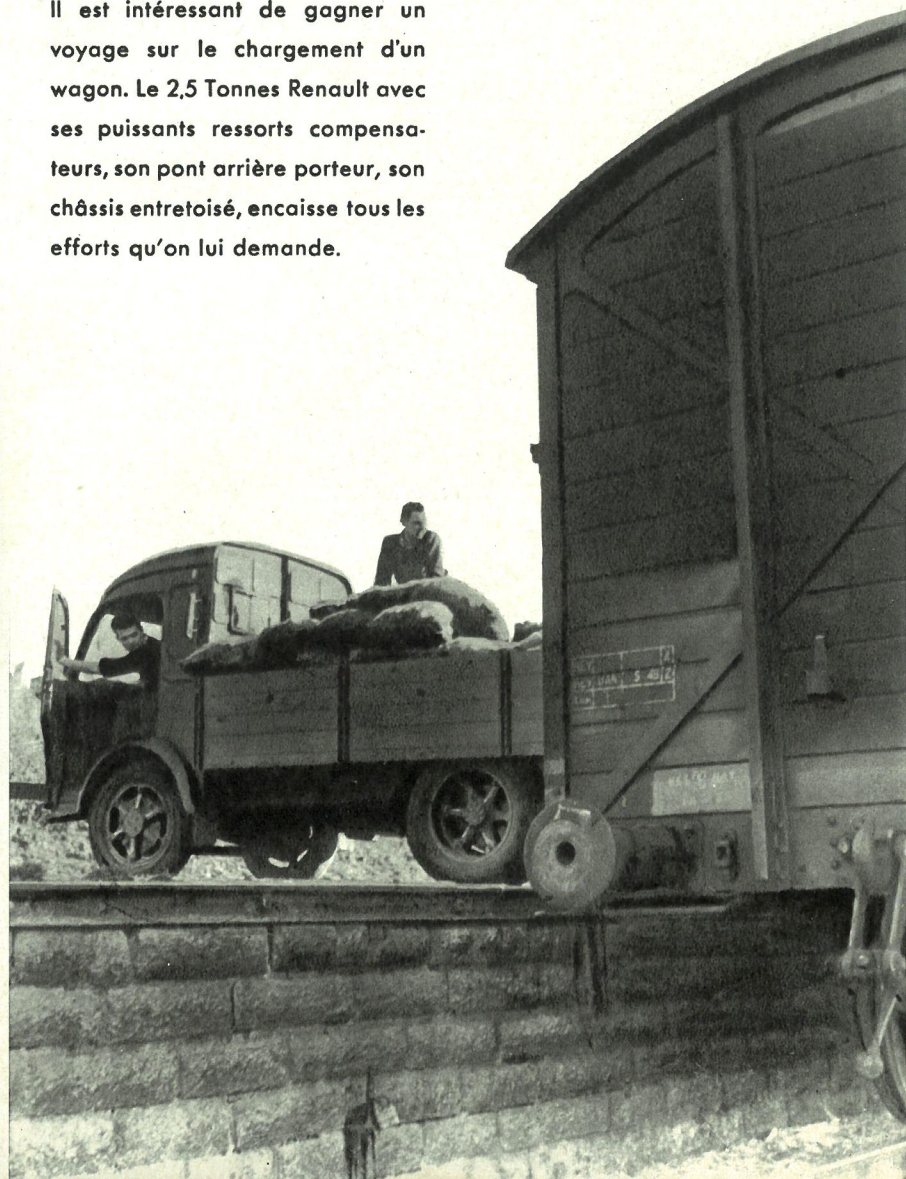


Beau temps, mauvais temps, boue, chemins creusés d'ornières, cours de ferme étroites, fournils difficiles d'accès, **le meunier** doit s'approvisionner et fournir régulièrement sa farine aux boulangers.

Braquant très court avec sa cabine avancée et son empattement réduit, il travaille en souplesse et vient se ranger au plus près : facilité de manœuvre et de manutention, gain de temps, économie d'essence...



Il est intéressant de gagner un voyage sur le chargement d'un wagon. Le 2,5 Tonnes Renault avec ses puissants ressorts compensateurs, son pont arrière porteur, son châssis entretoisé, encaisse tous les efforts qu'on lui demande.





Le 2,5 Tonnes allongé offre naturellement une surface utile plus grande. **L'expéditeur** de pommes de terre peut disposer ses 58 sacs sans le gerber. C'est autant de gagné pour le déchargement, qu'un homme seul peut ainsi assurer.

Les pneus jumelés arrière supportent chacun une charge moindre et s'usent moins vite qu'un pneu simple. Ils donnent au camion une telle adhérence que **l'ostréiculteur** n'hésite pas à descendre avec la marée jusqu'à ses parcs à peine découverts.



Les 5 et 7 tonnes RENAULT

...de vrais routiers aux reins puissants

Le moteur horizontal placé sous le plancher, facile d'accès, est la formule moderne du poids lourd. Elle présente de nombreux avantages : stabilité accrue, excellente répartition des charges, confort de la cabine.



Avec 13.600 kg. de poids total roulant admissible (au lieu de 12.500), grâce à une suspension renforcée, le nouveau poids lourd Renault permet de faire face en toute sécurité aux exigences du moment, de hâter l'écoulement des stocks et souvent de gagner un voyage! Notez la grande surface utile de ce plateau qui peut transporter un lot important d'emballages.



La grande vitesse moyenne de croisière du 5 Tonnes Renault, le confort remarquable de sa cabine débarrassée de la présence du moteur, lui permettent d'assurer de longs parcours et d'acheminer au bon moment et dans les meilleures conditions, fruits et légumes frais sur les grands centres ou vers le bateau en partance.



Cabine avancée, court empattement : le 7 Tonnes braque comme un 2,5 Tonnes. Peu encombrant malgré son tonnage, il a toujours assez de place pour manœuvrer.

Le plancher rigoureusement plat, sans passages de roues, est à bonne hauteur pour le chargement à dos des sacs. Cela facilite les déchargements si nombreux dans le métier.



Certaines entreprises ont adopté le Tracteur agricole Renault comme véhicule de complément. Capable de tirer une remorque de 8 à 10 Tonnes, consommant peu, habitué aux plus mauvais terrains, il offre naturellement une grande souplesse d'exploitation : pendant que les camions sont mobilisés pour le ramassage, il s'acquitte des expéditions; aux heures de pointes, il peut laisser sa remorque au déchargement et aller en chercher une autre que l'on a chargée pendant son voyage.

Vous avez pensé plus d'une fois à un aménagement spécial, à une carrosserie idéale qui "collerait" parfaitement avec votre métier, simplifiant votre travail et le rendant plus productif.

LES CHASSIS-CABINE RENAULT permettent de prévoir des carrosseries de grandes dimensions. Nous vous en présentons ici quelques exemples.

On peut en imaginer bien d'autres car on fait tout ce qu'on veut quand on part d'un châssis pratique et d'une bonne mécanique.



Fourgon 1400 kg. du mareyeur :
intérieur entièrement tôle.



Ridelles hautes sur plateau 1400 kg. :
les emballages vides sont chargés
rapidement en vrac.



Sur un 7 Tonnes, hautes ridelles, avec porte latérale, pour le transport des emballages vides.

Une autre formule: ridelles latérales rabattables.



Un élégant plateau à ridelles légères sur le 1400 kg. d'un volailler.



POUR TOUS RENSEIGNEMENTS

s'adresser à

FAVRE & CHAUVET
Concessionnaires **RENAULT**
19, Rue Carnot, 19
DINAN

RÉGIE NATIONALE DES USINES RENAULT

8, 10, Av. Émile-Zola, BILLANCOURT (Seine)

Téléphone : MOLITOR 52-00

N° D'ENTREPRISE 261750129001
REG. COMMERCE SEINE 189.289

Vente à crédit grâce au concours de la D.I.A.C.