

GAMME  
1948



**RENAULT**

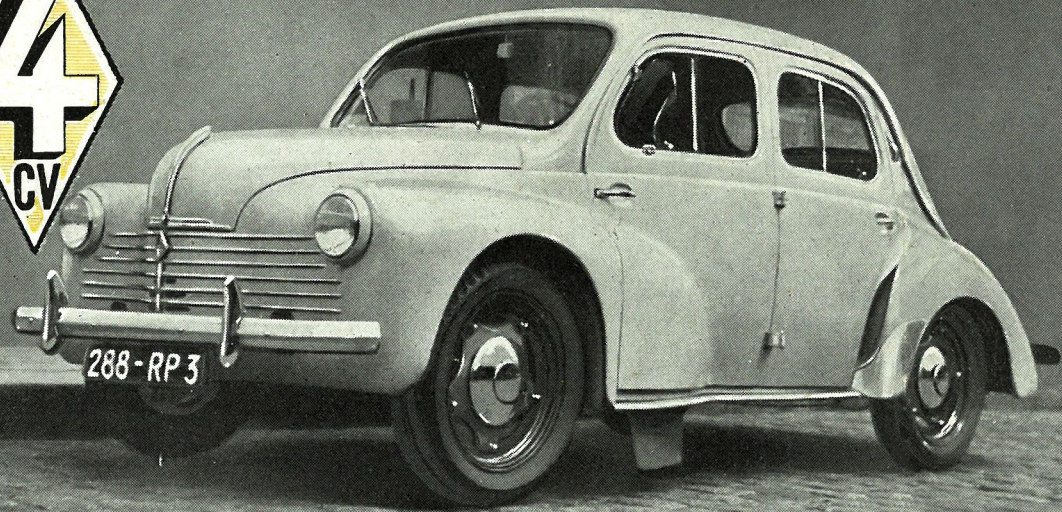
R É G I E N A T I O N A L E

120  
HECTARES

35.000  
ouvriers  
et employés

18.000  
MACHINES

**RENAULT**  
RÉGIE NATIONALE  
*présente...*



## ÉCONOMIQUE MAIS...

### RAPIDE ...

Moteur 55x80 de 760 cm<sup>3</sup>  
- Puissance 18 CV à 4000 tr/mn - Moteur à culbuteurs et soupapes en tête - Refroidissement par eau - Poids à vide : 520 kgs - Grande adhérence des roues motrices - Lignes très aérodynamiques.

### SURE ...

Carrosserie-coque rigide en tôles d'acier soudées - Grande stabilité par abaissement du centre de gravité - Freins hydrauliques indéréglables - Fabrication rigoureuse en grande série avec un puissant outillage - neuf et ultra-moderne.

### CONFORTABLE ...

4 vraies places accessibles - Long intérieure : 1,66 m. - Largeur aux coudes : 1,25 m. - Hauteur au-dessus des sièges : 0,90 m. - Sièges entre les roues - Suspension remarquable : roues indépendantes - 4 ressorts en hélice - 4 amortisseurs - Réchauffage en hiver.

### AGRÉABLE ...

Lignes modernes et élégantes - Grande maniabilité - Rayon de braquage : 4 m. Direction très douce - Grande visibilité - Accélération brillantes - Excellente tenue de route.

## ÉCONOMIQUE À TOUS POINTS DE VUE

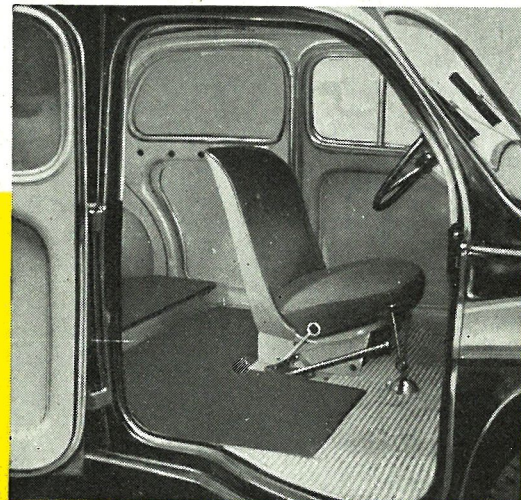
Son prix d'achat - Sa faible consommation - Ses tarifs réduits d'assurances et de garage correspondant à sa puissance fiscale - Sa facilité d'entretien et de réparation - La robustesse exceptionnelle de ses organes.

La 4 CV a maintenant fait ses preuves. Des milliers de voitures circulent en France et dans tous les pays du monde. La production en grande série atteindra, dès le début de 1949, la cadence prévue de 300 voitures par jour.

**Solution moderne et logique de la voiture économique,** la 4 CV à moteur arrière présente tous les agréments d'une voiture 4 places confortable et rapide.

### 3 modèles :

- Conduite intérieure 4 places, modèle Normal.
- Conduite intérieure 4 places, modèle Luxe.
- Berline commerciale 200 kgs de charge utile (ci-dessous).

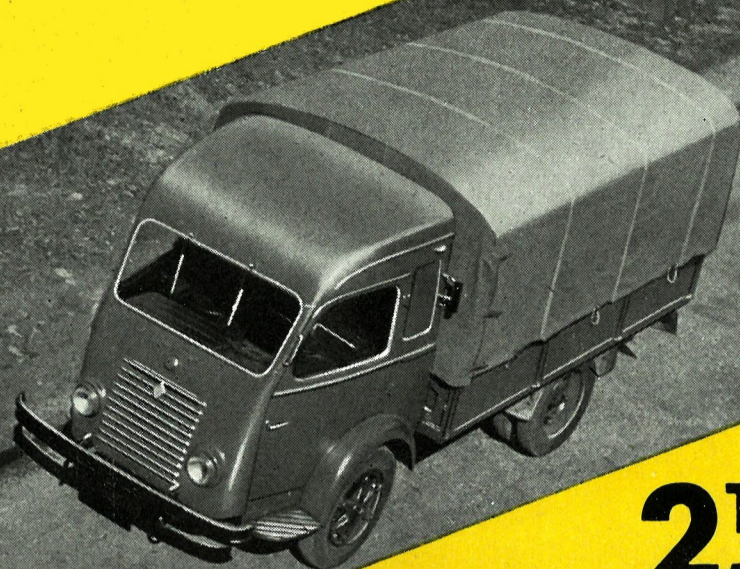
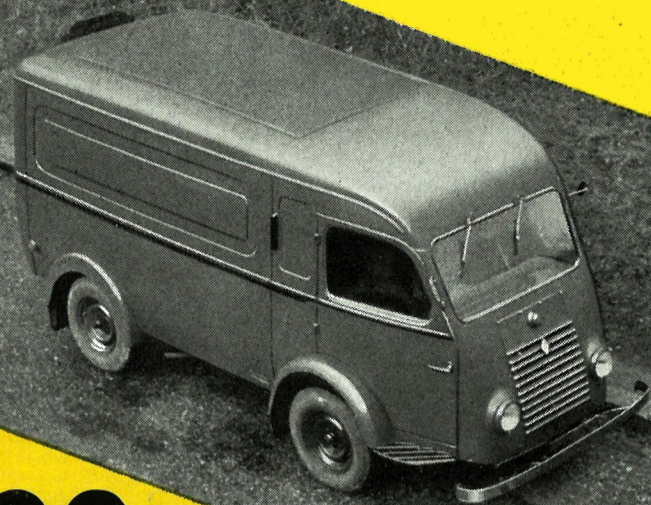


★ 4 PLACES - 4 CYLINDRES - 90 KM. À L'HEURE - 6 LITRES AUX 100 KM. ★

# LES VÉHICULES INDUSTRIELS

Cette camionnette **rapide** et **spacieuse** permet le chargement facile des marchandises les plus encombrantes. Son **confort** a été particulièrement étudié pour faciliter le travail du conducteur. **Maniable** et **économique**, elle résout parfaitement le problème des livraisons en ville. Sa carrosserie aux lignes élégantes (2 modèles fourgon et marchande) se prête admirablement aux aménagements intérieurs les plus variés (Également livrable en châssis-cabine).

Ce camion léger est aussi rapide et maniable qu'une camionnette, aussi robuste et spacieux qu'un camion de fort tonnage. Désormais, équipé de la **nouvelle cabine avancée**, d'accès facile, il convient parfaitement aux livraisons en ville, grâce à son empattement très court. Sa carrosserie à **plateau surbaissé** rend très aisé le chargement des marchandises. Tous ses organes sont largement calculés et son **moteur "85"**, puissant et nerveux, a fait ses preuves sur des milliers de véhicules. (Également livrable en châssis-cabine).



## 1000 KG

## 2,5

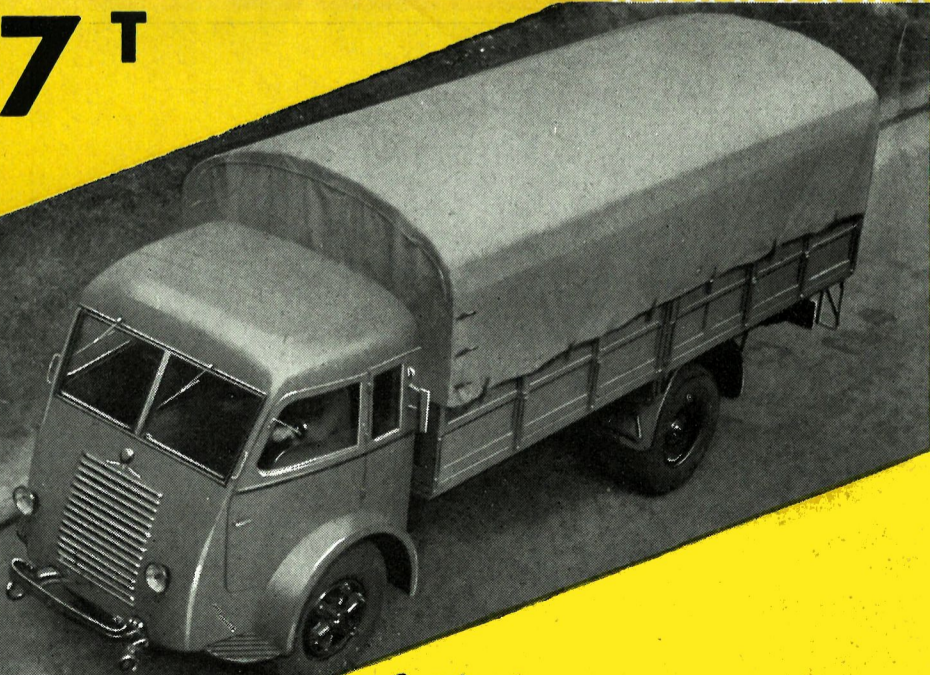
### PRINCIPALES CARACTERISTIQUES

VOITURE PARTICULIÈRE		VÉHICULES INDUSTRIELS					CAR	TRACTEUR AGRICOLE	
TYPE	4 CV	AHG 300 kg	R. 2060 1.000 kg	R 2.161 2,5 tonnes	R 4080 7 tonnes, long	R 4080 7 tonnes, court	R 4150 35 places	TYPE	3.041 18/25 cv
Carburant.....	Essence	Essence	Essence	Essence	Huile lourde	Huile lourde	Huile lourde	Carburant.....	Essence
Nombre de cylindres Alésage-course.....	4-55x80	4-58x95	4-85x105	4-85x105	4-125x170	4-125x170	4-125x170	Effort de traction au cro- chet.....	1.350 à 1.600 kg, (selon l'état du sol)
Cylindrée.....	760 cm <sup>3</sup>	1.003 l.	2.383 l.	2.383 l.	8.344 l.	8.344 l.	8.344 l.	Nombre de cylindres Alésage-course.....	4-85x105
Vitesse.....	87 km/h. 135x400	81 km/h.	85 km/h. 19x400	60 km/h.	56 km/h.	45 km/h.	60 km/h.	Vitesse de régime.....	1.800 tr/mn
Pneus.....	ou 5,0x15	5,50x16	ou 7,50x16	6,50x20	10,50x20	10,50x20	10,50x20	1 <sup>re</sup> vitesse - 2 <sup>e</sup> vitesse ...	3,25 - 5,25
Poids total roulant maxi- mum.....	880 kg	1.165 kg	2.900 kg	4.900 kg	13.200 kg	13.200 kg	11.680 kg	3 <sup>e</sup> vitesse - 4 <sup>e</sup> vitesse ...	7,55 - 22,8
Poids en ordre de marche	560 kg	865 kg	1.700 kg	2.360 kg	6.200 kg	5.900 kg	7.500 kg	Marche arrière.....	4,6
Charge utile nominale	200 kg	300 kg	1.000 kg	2.500 kg	7.000 kg	7.000 kg	.....	Pneus avant.....	5,50x16 agraires
Empattement.....	2,10 m	2,35 m	2,31 m	2,44 m	4 m	4 m	5,28 m	Pneus arrière.....	11,25x24
Vole avant.....	1,19 m	1,16 m	1,60 m	1,60 m	1,85 m	1,85 m	1,85 m	Longueur hors tout.....	2,65 m
Vole arrière.....	1,19 m	1,16 m	1,60 m	1,52 m	1,64 m	1,64 m	1,81 m	Largeur hors tout.....	1,52 m
Diamètre minimum de braquage.....	8 m	11 m	10,50 m	10,90 m	16 m	14 m	22 m	Rayon extérieur de vi- rage avec frein.....	2,85 m
Encombrement total (à vide.....)	1,43x3,60x1,44	1,40x3,73x1,59	1,93x4,54x2,30	2,20x5,23x2,58	2,47x7,75x3,18	2,35x6,10x2,55	2,49x9,82x2,95	Poids arrière sans disque d'alourdissement.....	1,134 kg
Dimensions utiles.....	.....	1,20x1,54x0,90	1,74x2,78x1,60	2,02x3,20x1,60	2,26x5,51x1,78	2,20x3,60x0,50	Haut. int. 1,90m	Poids total sans disque d'alourdissement.....	1,740 kg
Hauteur du plancher au sol (en charge).....	0,28 m	0,53 m	0,60 m	0,85 m	1,20 m	—	0,69 m	Barre d'attelage (réglage vertical).....	de 335 à 442 mm
Volume de chargement.....	.....	1,4 m <sup>3</sup>	7,7 m <sup>3</sup>	9,7 m <sup>3</sup>	22,2 m <sup>3</sup>	4 m <sup>3</sup>	.....	Barre d'attelage (réglage horizontal).....	632 mm
Surface de chargement.....	4 places	1,57 m <sup>2</sup>	4,83 m <sup>2</sup>	6,45 m <sup>2</sup>	12,45 m <sup>2</sup>	7,92 m <sup>2</sup>	35 pl. assises	Hauteur du crochet de remorque.....	670 mm
								Hauteur de prise de force arrière.....	872 mm
								Vitesse de courroie sur poulie.....	13 m/s

La Régie Nationale des Usines Renault se réserve le droit de modifier sans préavis ses modèles, ainsi que les caractéristiques, équipements et accessoires de ceux-ci.

Par leur rendement exceptionnel, leur faible coût d'exploitation et leur robustesse, ces véhicules ont acquis une réputation confirmée par l'augmentation constante de la production de la Régie Renault :  
12.033 véhicules utilitaires livrés en 1945, 20.328 en 1946, 25.513 en 1947.

## 7<sup>T</sup>



Ce **puissant** camion présente le plus grand volume utile pour l'empattement le plus court. Il est équipé du fameux moteur 85 CV à **huile lourde**, à injection directe (chemises amovibles). Très **robuste**, ce modèle gros porteur réunit des solutions rationnelles qui lui permettent d'assurer les plus durs services en toute **sécurité** : pont arrière porteur en acier moulé, cardans à aiguilles, ressorts auxiliaires arrière, boîte à 4 vitesses, nouveaux freins hydrauliques actionnés par servo-frein mécanique. (Livrable également en châssis-cabine, court et long, ou équipé en benne).

## CAR



Ce car moderne a cabine avancée comporte 35 places confortables. Sa caisse entièrement métallique est d'une **rigidité** absolue et son châssis spécial d'une solidité à toute épreuve. Des techniques nouvelles assurent à ce véhicule une **stabilité** et une **tenue de route** parfaites, une **direction** précise et sûre. Le rendement élevé de son puissant moteur est mis en évidence par sa faible consommation. Nouveaux freins hydrauliques actionnés par servo-frein mécanique. (Également livré en châssis nu).

# LES VÉHICULES INDUSTRIELS

# Tracteur agricole 18/25 cv.



Pour la première fois en France un tracteur agricole est fabriqué en grande série dans les usines du Mans de la RÉGIE RENAULT dont l'outillage considérable est entièrement consacré à cette production. Véritable tracteur à tout faire, de puissance moyenne (18/25 CV), il convient aux besoins de la majorité des exploitations agricoles françaises. Il est, par exemple, en mesure de labourer 2 hectares en une journée de travail, avec une charrue bisoc et peut remorquer un chariot de 8 tonnes à travers champs.

Les Concessionnaires et Agents de la Régie Renault sont partout au service des Véhicules et des Tracteurs Renault

Reg. Com SEINE 189.286

R. P. n° 3.277 Seine C. A. O

C. C Postaux Paris 415.35

RÉGIE NATIONALE DES USINES

**R E N A U L T**

8 et 10, av. Emile-Zola, Billancourt (Seine)

T É L É P H O N E :

MOLITOR 52.00 (30 lignes)

INTER-MOLITOR 26.00