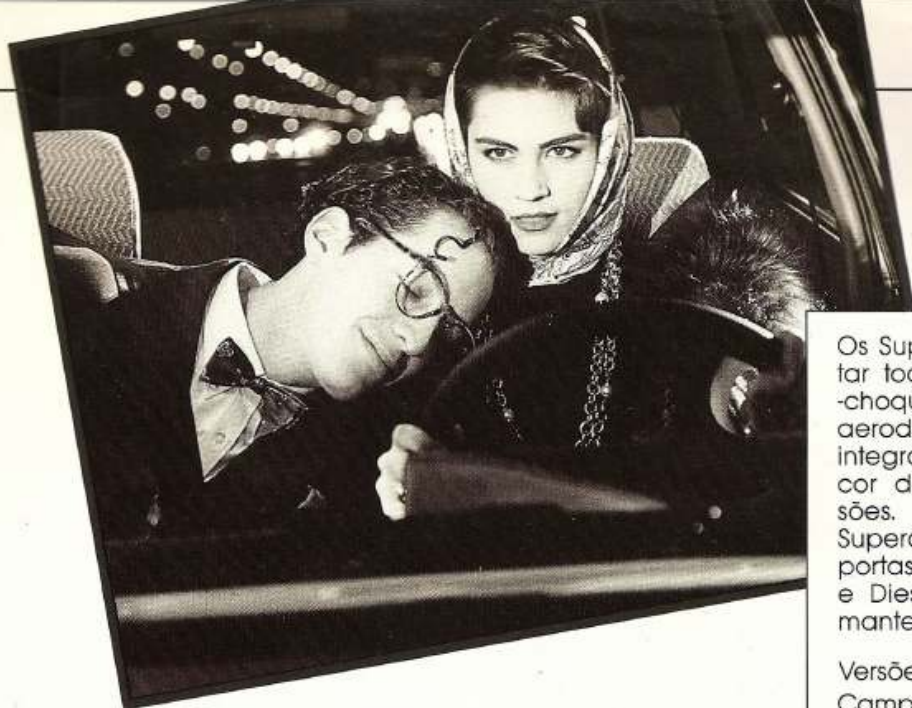


# RENAULT 5





Os Supercinco continuam a agitar todas as convenções: pára-choques dianteiro e traseiro mais aerodinâmicos com deflectores integrados, grelha dianteira na cor da carroçaria... novas versões.

Supercinco: 10 versões, 3 ou 5 portas, motores a gasolina, Turbo e Diesel, motores «Super-performantes».

Versões:

Campus - 956 cm<sup>3</sup> - 42 CV DIN

SL e TL - 1108 cm<sup>3</sup> - 47 CV DIN

GTR - 1237 cm<sup>3</sup> - 55 CV DIN

GTX - 1397 cm<sup>3</sup> - 68 CV DIN

GT TURBO - 1397 cm<sup>3</sup> - 120 CV DIN

BACCARA - 1397 cm<sup>3</sup> - 68 CV DIN

BACCARA - 1721 cm<sup>3</sup> - 90 CV DIN

Diesel

GTD - 1595 cm<sup>3</sup> - 55 CV DIN

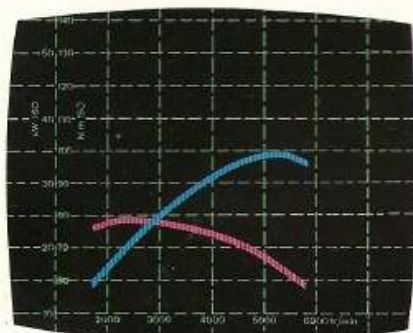
TD SOCIÉTÉ - 1595 cm<sup>3</sup> - 55 CV DIN

**A ESCOLHA É SUA!**

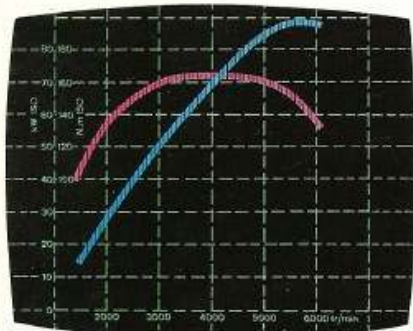
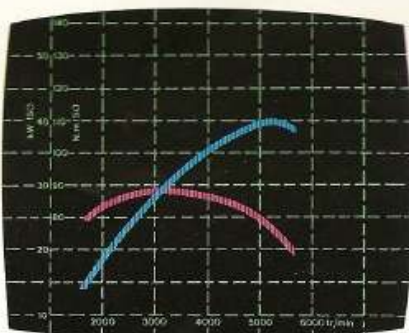


CURVAS POTÊNCIA - BINÁRIO

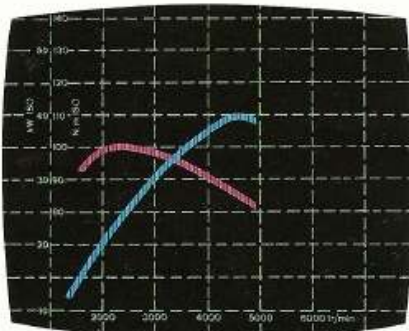
Motor 1108 cm<sup>3</sup>



Motor 1237 cm<sup>3</sup>



Motor 1397 cm<sup>3</sup> Turbo



Motor 1595 cm<sup>3</sup> Diesel



## Paixão espontânea

**Renault 5 Campus - 3 portas**  
**956 cm<sup>3</sup> - 42 CV DIN**

O Supercinco Campus possui o charme dos primeiros encontros. É uma viatura que não hesita em evidenciar a sua beleza; grelha dianteira da cor da carroçaria, pára-choques dianteiros e traseiros envolventes e aerodinâmicos.

Bancos da frente amplos e

acolhedores com regulação longitudinal e encostos inclináveis.

Quadro de bordo estético e funcional.

Um Supercinco que gosta de viver, à velocidade e ao ritmo do nosso tempo: 137 km/h.

Travagem com circuito em X assistida por servo-freio para o máximo de eficácia.

Um Supercinco que consome 4,9 l aos 100 km (à velocidade estabilizada de 90 km/h).

Supercinco Campus — O sentido da realidade.



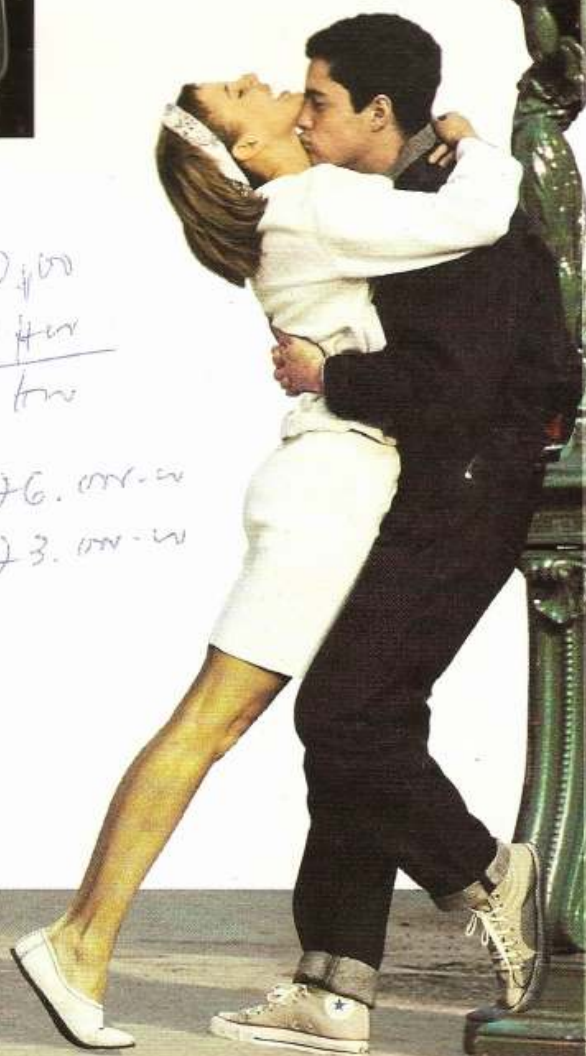


1.053.000,00  
553.000,00 / 4  

---

500.000,00

24 miles - 26.000,00  
30 miles - 23.000,00





## Simplicidade sedutora

**Renault 5 SL - 3 portas**  
**1108 cm<sup>3</sup> - 47 CV DIN**

O Supercinco SL assume sem complexos a sua época e vai onde os seus impulsos o conduzirem. Eficaz, de acordo com a sua vocação, privilegia a economia: 4,5 L a 90 km/h\*, 6,1 L a 120 km/h\*, e 5,8 L em circuito urbano (Supercinco SL 1108 cm<sup>3</sup> - 47 CV DIN). Por vezes impaciente sabe sempre, graças à sua espantosa maneabilidade, sair na hora das situações mais confusas. Impertinente, não hesita em enfrentar o mundo que o rodeia: 143 km/h, 0 a 100 km/h em 16,0 segundos. Para-choques frente e traseiro



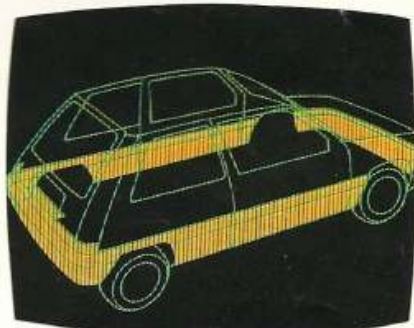


com defletores, protecções laterais, pára-brisas laminado. Naturalmente acolhedor, sabe receber com muito conforto: Bancos guarnecidos de tecido com finos motivos vermelhos, azuis e amarelos, de posição ajustável longitudinalmente, banco traseiro rebatível, apoios de braço à frente integrados nas guarnições das portas, bolsa porta-mapas do lado do condutor, pála de sol do lado do passageiro com espelho de cortesia, testemunho de temperatura de água, mini-consola para auto-rádio e locais para aplicação de dois altifalantes traseiros com cablagens.

\* A velocidade estabilizada.

1.123.000,00  
500.000,00  
-----  
623.000,00

30x 28.702,00



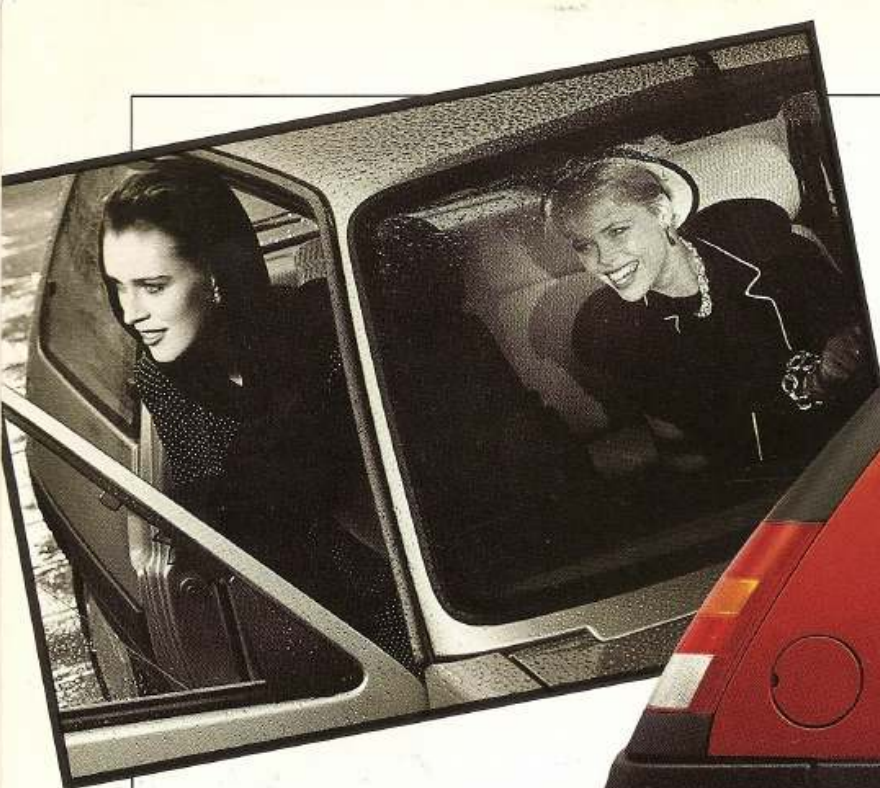
#### ELEMENTOS DE PROTECÇÃO

Com o intuito de os tornar menos vulneráveis ao meio ambiente, todos os Supercinco, são equipados com pára-choques da frente e traseiro em estratificado polyester, que absorve a energia em caso de choque e protecções laterais em estratificado (à excepção da versão GT Turbo).



5 PORTAS - BRANCO

1.242.000,00  
500.000,00  
-----  
742.000,00  
30 letras de 34.184



RENAULT 5 TL

## Pleno de vitalidade

**Renault 5 TL - 3 e 5 Portas**  
**1108 cm<sup>3</sup> - 47 CV DIN**

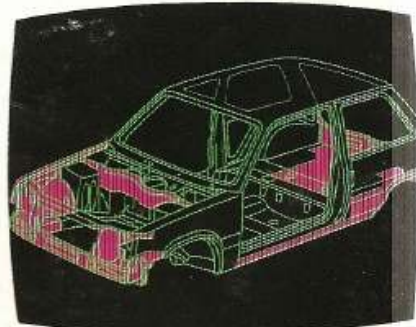
Tampões de jantes aerodinâmicos, farolim traseiro anti-nevoeiro, farolim de marcha-atrás... o Supercinco TL modifica a sua silhueta e os resultados não deixam dúvidas quanto ao seu comportamento.

Embelezando as suas formas ele torna-se também mais forte.

Temperamento bastante dinâmico: 1108 cm<sup>3</sup> - 47 CV DIN - 143 km/h - 4,5 L a 90 km/h\*, 6,1 L a 120 km/h\* e 5,8 L em circuito urbano.

Bancos da frente com encostos inclináveis revestidos de um tecido atraente e equipados com apoios de cabeça. Bolsas laterais, nas duas portas da frente, retrovisor interior dia/noite. Sobre o tablier um isqueiro iluminado integrado no cinzeiro. Relógio analógico, totalizador de quilómetros parcial, indicadores do nível mínimo de gasolina e do desgaste das pastilhas de travões.

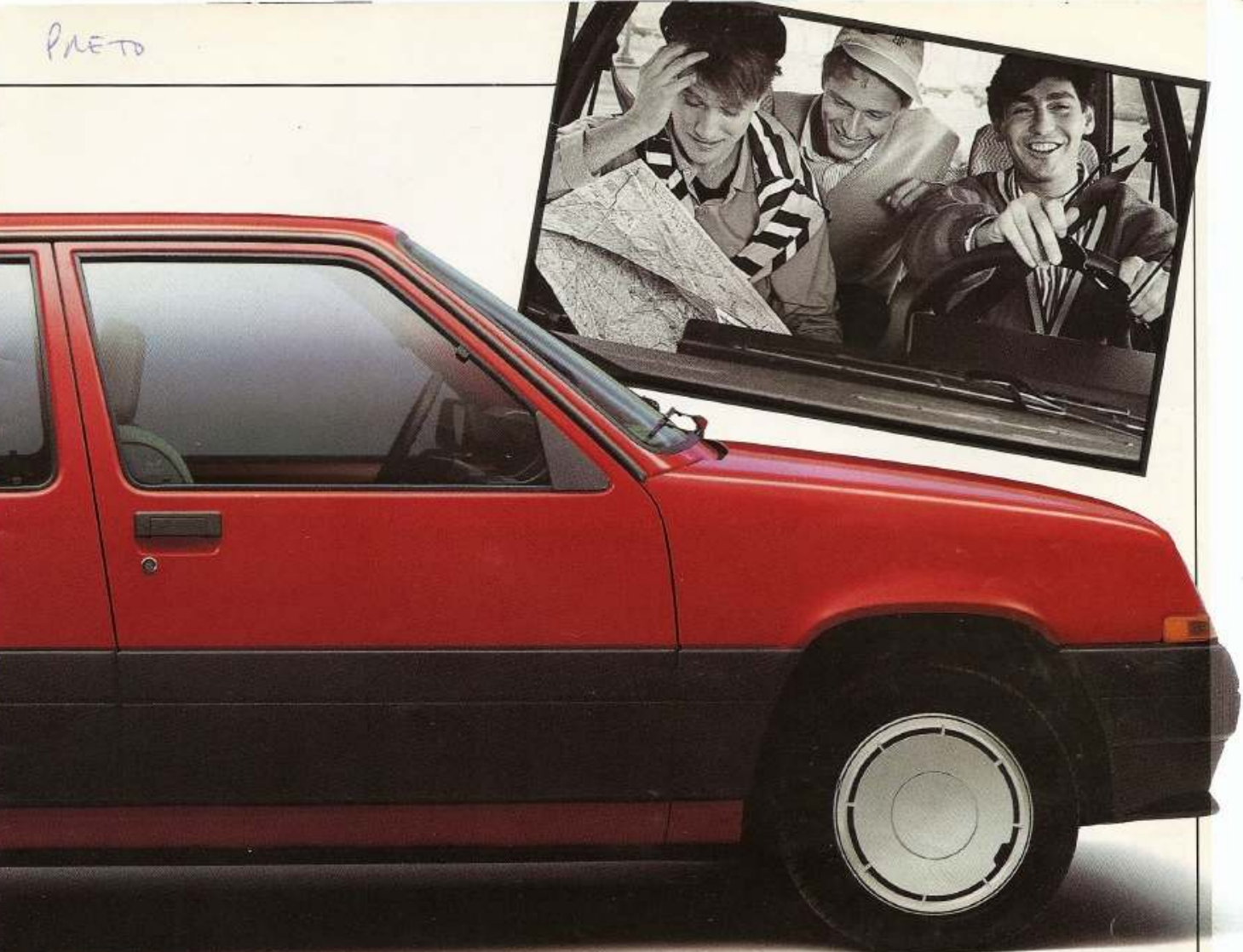
\* A velocidade estabilizada.



ESTRUTURA DO HABITÁCULO

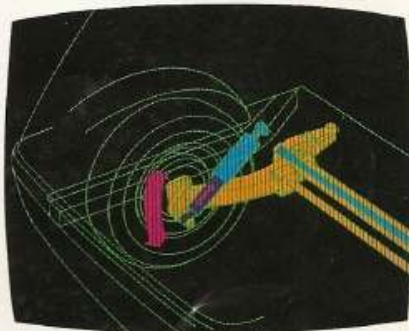
Com a ajuda dos computadores foi possível conceber com grande rigor um habitáculo no Supercinco que representa uma grande segurança estrutural.

PRETO



#### SUSPENSÃO TRASEIRA

*Todos os Supercinco (com exceção do GT Turbo) estão equipados de uma suspensão traseira com barras de torção e amortecedores em posição horizontal; uma tecnologia original que permite libertar o máximo de espaço para o porta-bagagens.*





5 PORTAS  
Pneus em Branco

1.385.000,00

555.200,00

830.000,00

20x 51.236,00

### Elegância evidente

Renault 5 GTR - 3 e 5 portas

1237 cm<sup>3</sup> - 55 CV DIN

Renault 5 GTD - 5 portas

1595 cm<sup>3</sup> Diesel - 55 CV DIN

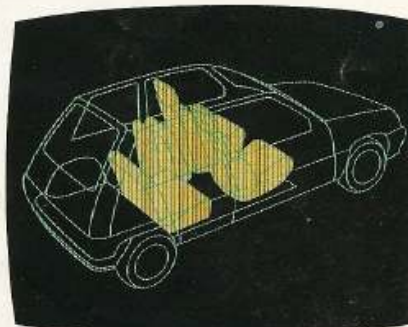
A elegância refina-se nos Super-cinco GTR e GTD. Grelha em dois tons, discretamente sublinhada com um friso cromado, pára-choques dianteiros e traseiros e protecções laterais também envolvidas por um friso cromado, novos tampões de rodas, farolim





de marcha-atrás, farolins traseiros anti-nevoeiro, limpa-lava-vidro traseiro. A versão GTD está equipada com vidros fumados. Mas é no interior dos Supercinco GTR e GTD que nos surgem verdadeiramente todas as suas novidades sedutoras: bancos dianteiros tipo «pétala» revestidos com novo tecido; bancos traseiros com funcionalidade 1/3-2/3; volante revestido a «mousse»; relógio de cristais líquidos; dois ventiladores suplementares sobre o tablier; porta-luvas fechado; pré-equipamento de rádio com quatro caixas para altifalantes. Voluntariosos, apresentam também uma caixa de cinco velocidades que em termos de economia os torna dificilmente igualáveis: Na versão GTD 3,9 L a 90 km/h\*, 5,7 L a 120 km/h\* e 5,7 L em circuito urbano. Na versão GTR apenas 4,5 L a 90 km/h\*, 6,3 L a 120 km/h\*, 6,8 L em circuito urbano.

\* A velocidade estabilizada.



Funcionalidade 1/3 - 2/3



Banco traseiro rebatível



**Exigência de estilo**

**Renault 5 GTX - 3 portas  
1397 cm<sup>3</sup> - 68 CV DIN**

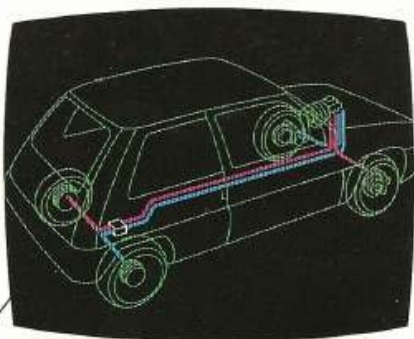
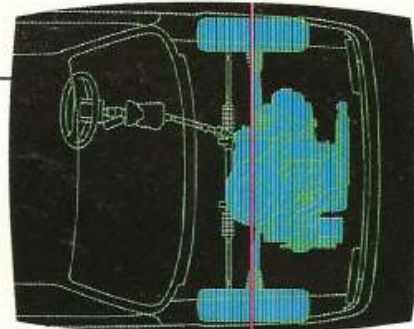
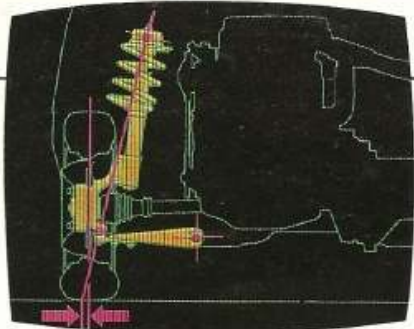
O novo Supercinco GTX aparece-nos como uma viatura decidida a firmar a sua diferença.

Quando decide acelerar ninguém o segura: com um motor de 1397 cm<sup>3</sup> - 68 CV DIN - 165 km em velocidade de ponta (em circuito)... as melhores performances na sua categoria.

Esta sede de acção que o conduz, a vontade de independência que o anima, reflectem-se no estilo exterior requintado.

Grelha dianteira em dois tons, pára-choques dianteiros e traseiros e protecções laterais na cor da carroçaria envolvidos com um friso de cor, tampões de rodas aerodinâmicos, farolins de nevoeiro integrados no pára-choques dianteiro, luz de marcha-atrás, farol traseiro anti-nevoeiro.





**SUSPENSÃO, TRAVAGEM, MANUTENÇÃO**

*O comportamento em estrada, os travões, a facilidade de manutenção, constituem pontos fortes essenciais do novo Supercinco.*

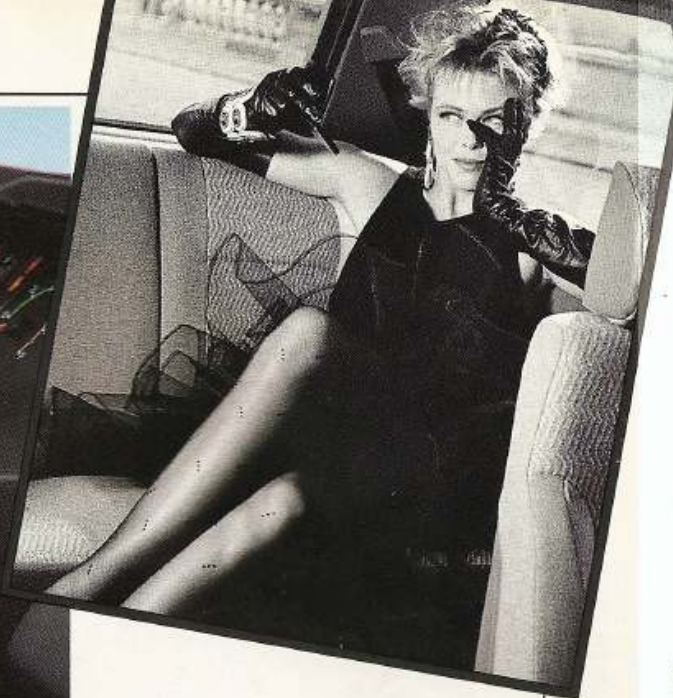
*A suspensão dianteira com assimetria negativa permite uma grande precisão na trajectória.*

*O sistema de travagem em X com duplo circuito é servo-assistido em todas as versões, garantindo eficácia e segurança.*

*A posição transversal do motor assegura uma significativa acessibilidade mecânica.*







## RENAULT 5 GTX

O novo Supercinco GTX é requintado até no nível do seu equipamento interior.

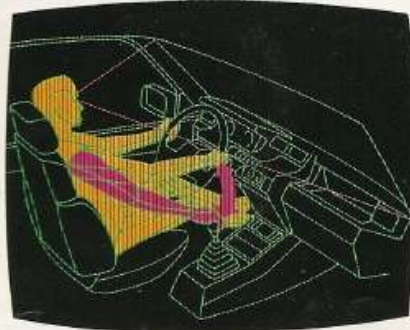
Bancos petalizados com novos tecidos de veludo, os painéis das portas com um revestimento de toque agradável, isqueiro iluminado integrado no cinzeiro, pré-equipamento de rádio, alarme sonoro em caso de esquecer as luzes acesas, bolsas laterais nas portas da frente, iluminação do porta-luvas e da mala.

Ao tablier não falta nada: conta-rotações electrónica, indicador do nível de óleo, indicadores de mínimos (da gasolina e do desgaste das pastilhas dos travões), conta quilómetros com totalizador parcial.



### UM CLIMA DE CONFORTO

As investigações ergonómicas realizadas permitiram otimizar as formas bem como as dimensões dos bancos que equipam os novos Supercinco. Um novo elemento de conforto a bordo: O aquecimento através de uma mistura de ar que permite um alcance mais rápido da temperatura desejada e também uma regulação mais fácil.

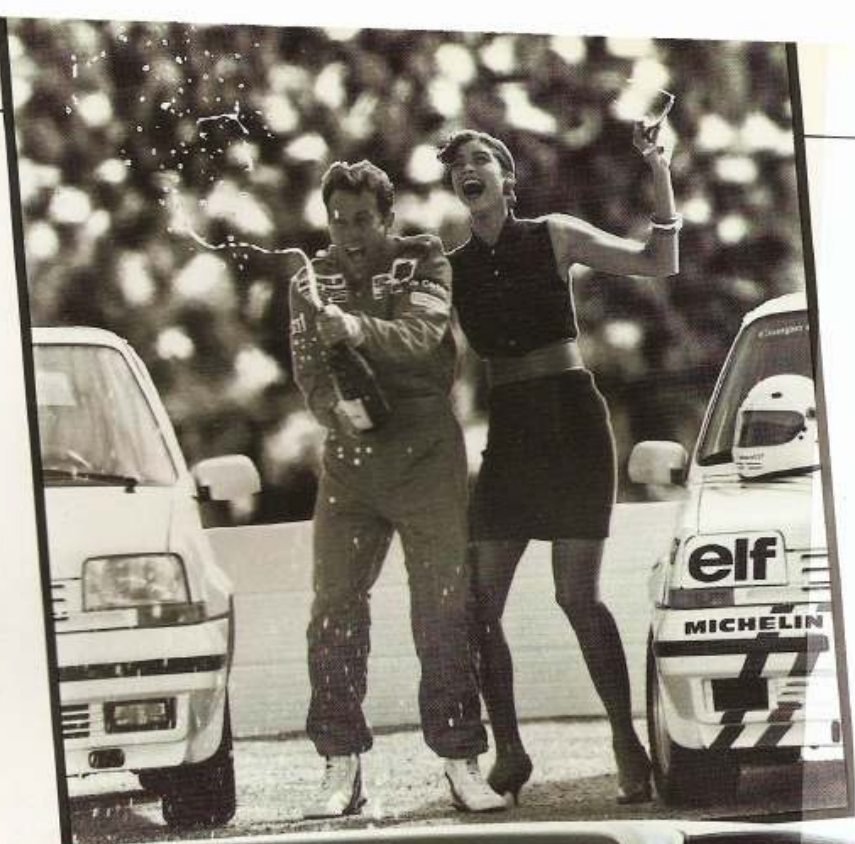


## Prazer em potência

**Renault 5 GT Turbo - 3 portas**  
**1397 cm<sup>3</sup> - 120 CV DIN**

GT TURBO

O Supercinco GT Turbo pronto a seduzi-lo! Nervoso, com uma potência que atinge 120 CV DIN às 5750 R.P.M., ele percorre os kms a uma velocidade arrebatadora: 29,2 segundos para 1000m arranque/paragem e atinge 204 kms/h (em circuito), o que são incontestavelmente excepcionais



RENAULT 5



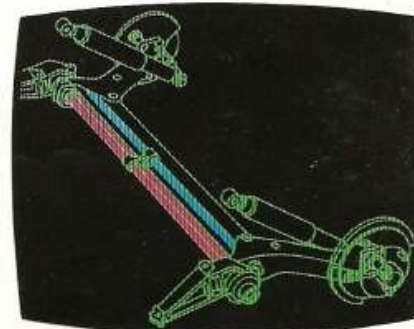
performances para a sua categoria. Os apreciadores de sensações fortes podem vivê-las a bordo do GT Turbo, cujo motor tem uma «energia» e um «nervo» impressionante.

Pára-choques dianteiro com «spoiler» e faróis anti-nevoeiro integrados, extensões laterais, «aileron» da porta da bagageira na cor da carroçaria, novas jantes em liga leve e pneus de perfil baixo 175/60 R 13 H, o carácter desportivo surge-nos também em toda a carroçaria. Discos ventilados à frente e atrás, trem dianteiro de assimetria negativa, trem

traseiro de deformação programada e quatro barras de torsão. Direcção de fácil desmultiplicação, nada consegue fazer desviar o Supercinco GT Turbo do caminho que lhe traçou.

No interior o «posto de pilotagem» denuncia claramente o carácter forte do GT Turbo e manifesta a superior eficácia através de um quadro de bordo

perfeitamente desenhado. Testemunhos e instrumentos funcionais. Volante ergonómico e manete da caixa de velocidades revestidos em couro, bancos tipo «baquet» revestidos de um novo tecido de veludo negro com motivos vermelhos, conta rotações electrónico, manómetros de pressão do turbo e da pressão do óleo do motor.

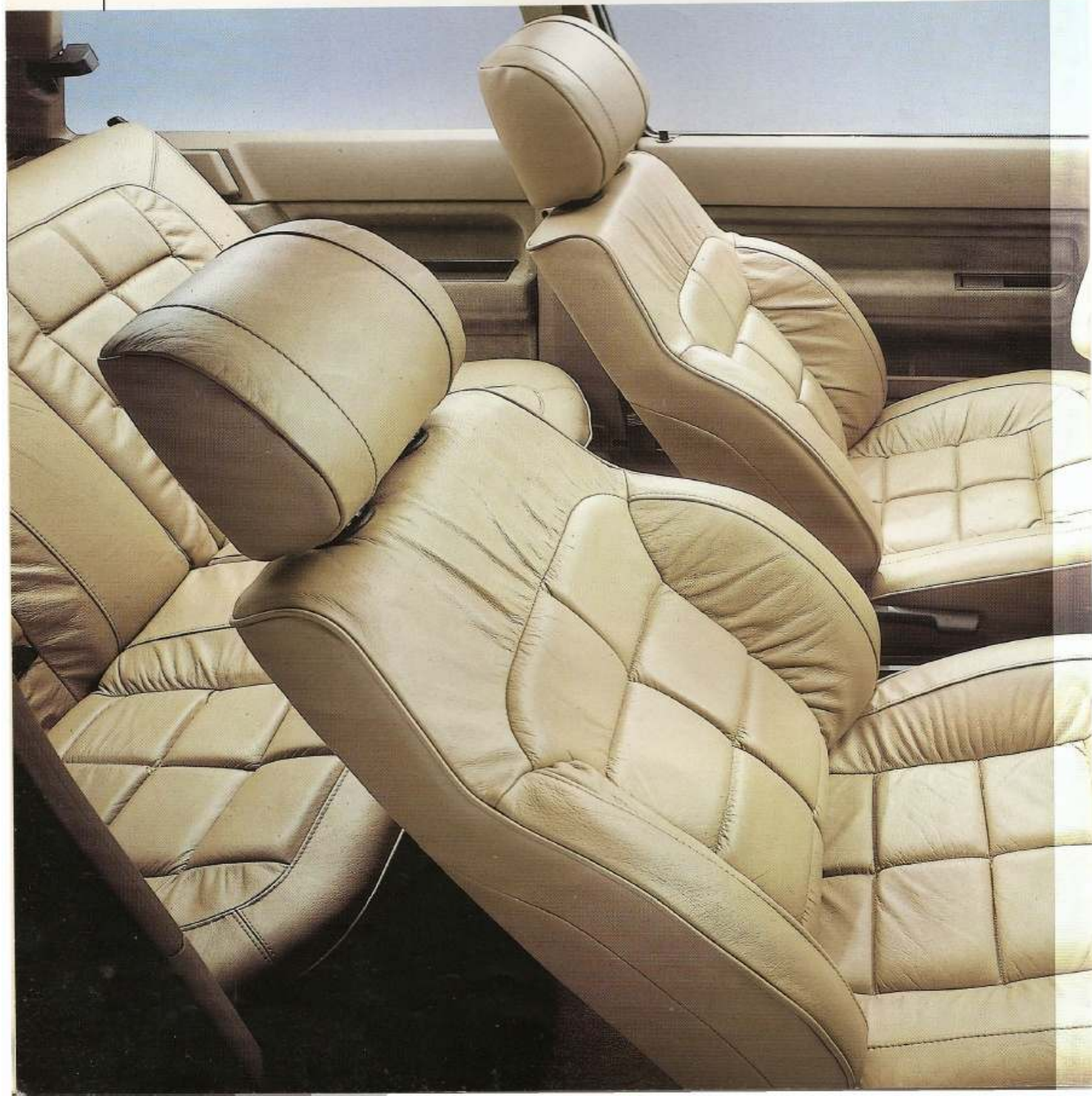


TREM TRASEIRO 4 BARRAS

O Supercinco GT Turbo está equipado com um trem traseiro de deformação programada e quatro barras de torsão que, juntamente com o trem dianteiro tipo Macpherson, lhe assegura um poder auto-corrector e garante uma estabilidade e uma segurança nas curvas inigualável.

# Baccara

RENAULT 5





Quatro de bordo Renault 5 Baccara.



Porta-roupa (com 2 fechos de correr) no porta-bagagens.



## Soberba sedução

**Renault 5 Baccara - 3 portas**  
**1397 cm<sup>3</sup> - 68 CV DIN**  
**1721 cm<sup>3</sup> - 90 CV DIN**

Supercinco Baccara. Um novo Supercinco ultra-sofisticado.

Protecções laterais, dois retrovisores exteriores com comando interior, jantes de estilo.

Suprema elegância. Interiores harmoniosos.

Bancos e volante em couro bege, punho da alavanca de velocidades envolvida em couro preto, vidros eléctricos, comando à distância do fecho central electromotorizado das portas. Avisador sonoro de luzes acesas. Supercinco Baccara uma classe natural.

Motores 1397 cm<sup>3</sup> e 1721 cm<sup>3</sup> desenvolvendo 68 e 90 CV DIN para uma velocidade máxima de 165 e 184 km/h e 4,6/5,0 L de consumo aos 100 km à velocidade estabilizada de 90 km/h. Direcção assistida (versão 1721 cc).

Supercinco Baccara — Irresistível sedução.



Comando dos elevadores de vidros eléctricos e da abertura electromotorizada das portas.

## O seu comercial ligeiro

**Renault 5 TD Soci t  - 3 portas  
1595 cm<sup>3</sup> Diesel - 55 CV DIN**

O Renault 5 Soci t  trabalha a sua silhueta e ganha m sculo: 1595 cm<sup>3</sup> - 55 CV DIN e 150 km/h (em circuito).

Bancos da frente com encostos inclin veis revestidos de tecido, acesso   porta traseira (1100

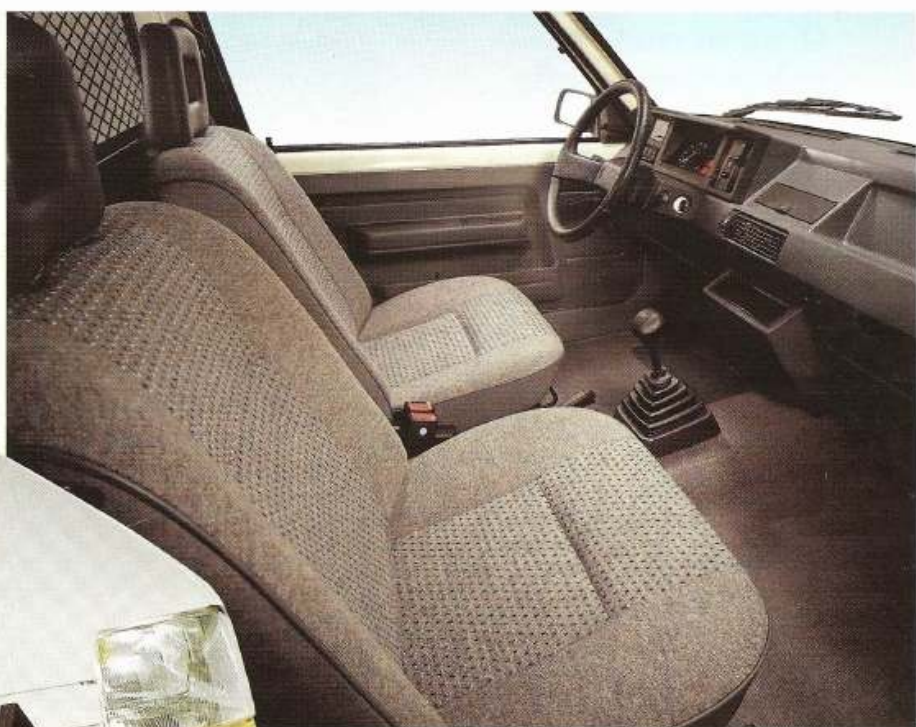
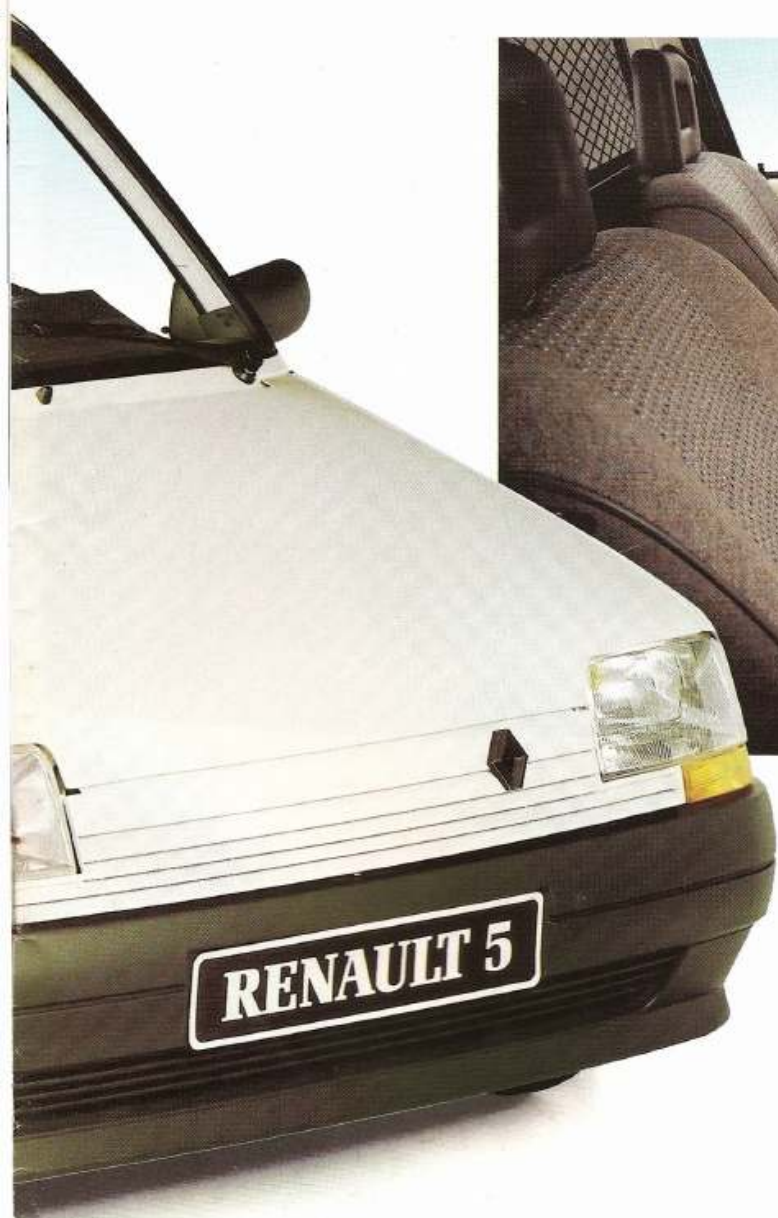
dm<sup>3</sup> de volume  til) facilitado pelos bancos com regula o longitudinal.

Caixa de 5 velocidades. Divis ria cabine/caixa.

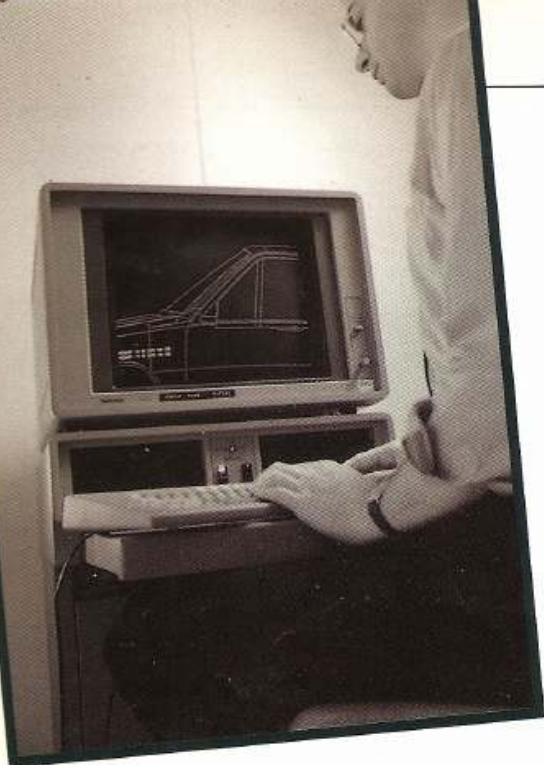
P las de sol orient veis (2) com espelho do lado do passageiro.



Isqueiro iluminado integrado no cinzeiro. Relógio analógico. Limpa lava-vidros traseiro. Consumo: 3,9 L aos 100 km (à velocidade estabilizada de 90 km/h).



**Renault 5 Societè pronto para enfrentar sem problemas o seu dia de trabalho.**



## Suspensão, travagem, manutenção

O comportamento em estrada, a eficácia dos travões, a facilidade de manutenção, constituem pontos fortes essenciais do novo Supercinco.

A suspensão dianteira com assimetria negativa permite uma grande precisão na trajectória. O sistema de travagem em x com duplo circuito é servo-assistido em todas as versões, garantindo eficácia e segurança.

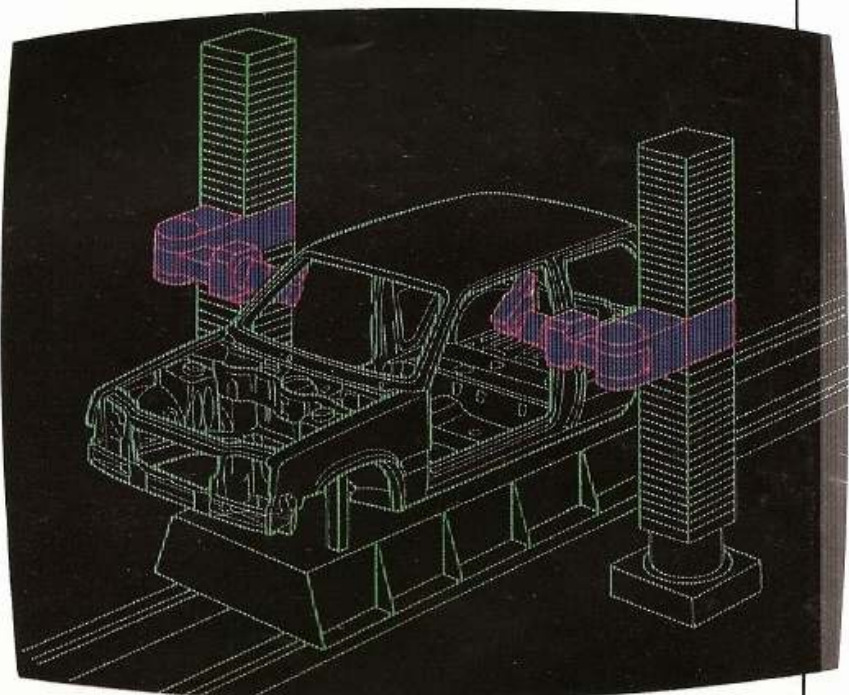
A posição transversal do motor assegura uma significativa acessibilidade mecânica.

## O conforto a todos os níveis

As investigações em matéria de conforto têm por objectivo adaptar o melhor possível a viatura ao homem, para lhe permitir a melhor utilização.

Os especialistas do laboratório de estudos ergonómicos determinaram os «ângulos do conforto» que deverão acompanhar as articulações do corpo humano, registando as reacções de indivíduos dos mais diversos tamanhos e pesos e definindo valores limites para além dos quais o manter da posição se torna incómodo.

Eles podem então estabelecer modelos biomecânicos que permitem optimizar as formas e dimensões dos bancos.



## Anti-corrosão: a cataforese

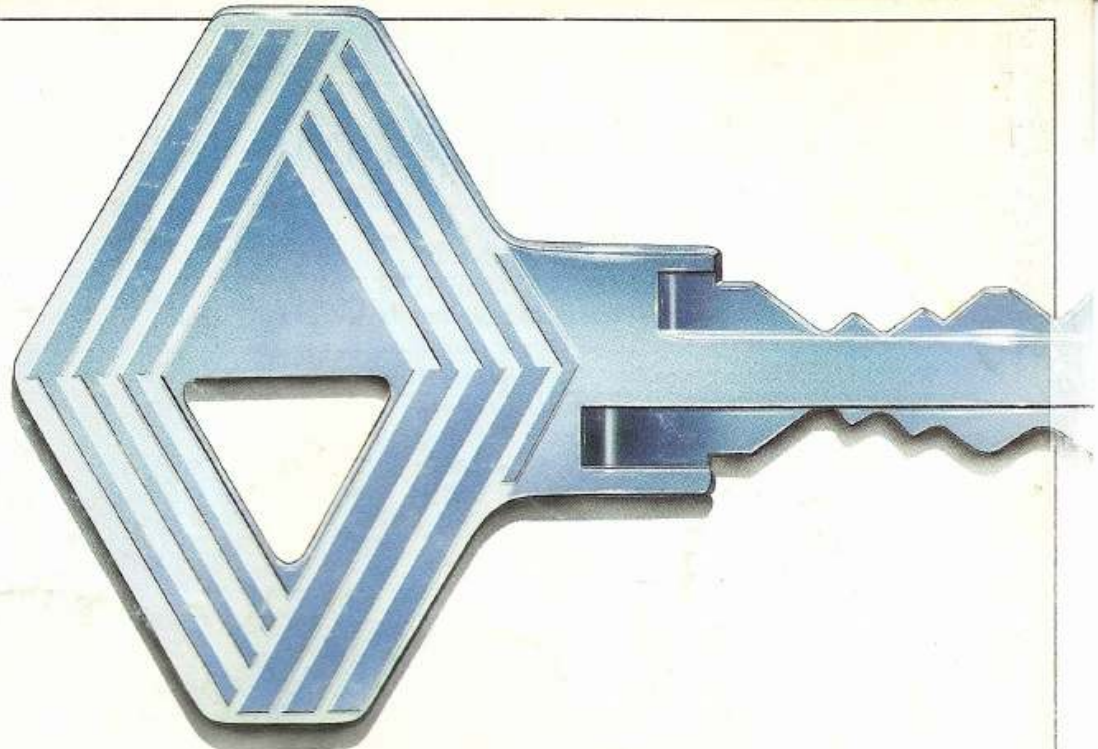
Toda a gama Renault beneficia de um sistema de anti-corrosão eficaz: a cataforese. Todas as fases de preparação de base (em particular a cataforese), efectuam-se por imersão total da carroçaria, estando permanentemente a realizar-se controles (controle químico dos banhos de tratamento subcapa, da fosforação em zinco, da espessura da camada de protecção).

# CARACTERÍSTICAS TÉCNICAS

	CAMPLUS	SL	TL	GTR	GTD	GTI	GT TURBO	BACCARA	BACCARA	TD SOCIÉTÉ
	3 portas	3 portas	3 e 5 portas	3 e 5 portas	5 portas	3 portas	3 portas	3 portas	3 portas	3 portas
Números de lugares.....	5	5	5	5	5	5	5	5	5	2
<b>ARQUITECTURA/ESTRUTURA</b>										
Peso em vazio em ordem de marcha kg.....	715	725	720/755	760/775	830	765	830	780	825	795
Peso total máxima autorizada kg.....	1130	1155	1155/1170	1175/1190	1245	1195	1255	1210	1240	1195
Peso total rolante kg.....	1780	1805	1805/1820	1825/1840	2045	1945	2055	1960	2140	1995
Peso reboçável (reboque a' tração) kg.....	650	650	650/650	750/750	800	750	800	750	900	800
Peso reboçável (reboque s' tração) kg.....	355	360	360/370	365/375	405	380	415	360	410	400
Volume de carga-bagagens dm <sup>3</sup> .....	233-617,5	233-617,5	233-617,5	233-617,5	233-617,5	233-617,5	233-617,5	233-617,5	233-617,5	1100
<b>MOTOR</b>										
Cilindrada cm <sup>3</sup> .....	956	1108	1108	1237	1595	1397	1397	1397	1721	1595
Diâmetro x curso mm.....	65 x 72	70 x 72	70 x 72	71,5 x 77	78 x 83,5	76 x 77	76 x 77	76 x 77	81 x 83,5	78 x 83,5
Taxa de compressão.....	9,2 : 1	9,5 : 1	9,5 : 1	9,25 : 1	22,5 : 1	9,25 : 1	9,25 : 1	9,25 : 1	10 : 1	22,5 : 1
Potência máxima: kw ISO (CV DIN).....	30 (42)	34 (47)	34 (47)	40 (55)	40 (55)	49 (68)	88 (120)	49 (68)	65 (90)	40 (55)
a rpm.....	5750	5250	5250	5250	4800	5250	5750	5250	5500	4800
Álcool máximo: Nm ISO (mlg DIN).....	63 (6,6)	79 (8,2)	79 (8,2)	89 (9,1)	100 (10,4)	104 (10,8)	165 (16,8)	104 (10,8)	135 (14,6)	100 (10,4)
a rpm.....	3000	2500	2500	3000	2250	3000	3750	3000	3500	2250
<b>CAIXA DE VELOCIDADES:</b>										
	4	4	4	5	5	5	5	5	5	5
<b>IGNIÇÃO:</b>										
Modo de alimentação.....	Transistorizada	Transistorizada	Transistorizada	A.E.I.	Compressão	A.E.I.	A.E.I.	A.E.I.	A.E.I.	Compressão
	Carburador S.C.	Carburador S.C.	Carburador S.C.	Carburador S.C.	Injec. mecânica	Carburador D.C.	Carb. S.C.+ Turbo	Carburador D.C.	Carburador D.C.	Injec. mecânica
<b>TRAVÕES:</b>										
Assistência $\theta$ .....	-	Simplex 7"	Simplex 7"	Simplex 7"	Duplo circuito em X					Simplex 7"
Rodas frente $\theta$ mm.....	Discos 238	Discos 238	Discos 238	Discos 238	Discos 238	Discos 238	Discos 238	Discos 238	Discos 238	Discos 238
Rodas trás $\theta$ mm.....		Tamb. 180 c/ recuperação automática								
<b>SUSPENSÃO:</b>										
Frente.....	Tipo MacPherson com triângulo interior - assimetria negativa - mola helicoidal inclinada + amortecedor telescópico hidráulico + barra estabilizadora									
Traseira.....	Rodas independentes braços longitudinais com 2 barras de torção transversais e amortecedores telescópicos hidráulicos ligados ao piso 4 barras de torção transversais na versão GT Turbo									
<b>DIRECÇÃO:</b>										
	Simplex	Simplex	Simplex	Simplex	Simplex	Simplex	Simplex	Simplex	Assistida	Simplex
Diâmetro de viragem entre passelas (m).....	3 portas: 9,80 - 10,25 - 5 portas: 10,00 - 11,10									
<b>PNEUS:</b>										
	145/70 R 13S	145/70 R 13S	145/70 R 13S	165/70 R 13S	155/70 R 13S	165/65 R 13	175/60 R 13H	165/65 R 13	165/65 R 13T	165/70 R 13S
<b>EQUIPAMENTO ELÉCTRICO:</b>										
Bateria.....	35 Ah	30 Ah	30 Ah	35 Ah	65 Ah	35 Ah	35 Ah	35 Ah	50 Ah	65 Ah
Alternador.....	50 A	50 A	50 A	50 A	50 A	50 A	50 A	50 A	50 A	50 A
<b>CAPACIDADES:</b>										
Capacidade do depósito.....	43 l	43 l	43 l	43 l	43 l	43 l	43 l + 7	43 l	43 l	43 l
Circuito de refrigeração.....	5,5 l	5,5 l	5,5 l	5,8 l	6,7 l	6,0 l	6,0 l	6,0 l	5,6 l	6,7 l
Óleo do motor.....	3,25 cf filtro	3,25 cf filtro	3,25 cf filtro	3,25 cf filtro	5,6 cf filtro	3,25 cf filtro	4,5 cf filtro	3,25 cf filtro	5,2 l cf filtro	5,5 l cf filtro
Óleo da caixa de velocidades.....	2,75 l	2,75 l	2,75 l	2,90 l	3,40 l	2,90 l	3,40 l	2,90 l	3,40 l	3,40 l
<b>PERFORMANÇAS:</b>										
Velocidade máxima.....	137 km/h	143 km/h	143 km/h	156 km/h	150 km/h	165 km/h	204 km/h	165 km/h	184 km/h	150 km/h
<b>CONSUMO aos 100 km:</b>										
A velocidade estabilizada de 90 km/h.....	4,9 l	4,5 l	4,5 l	4,5 l	3,9 l	4,6 l	5,7 l	4,6 l	5,0 l	3,9 l
A velocidade estabilizada de 120 km/h.....	6,8 l	6,1 l	6,1 l	6,3 l	5,7 l	6,3 l	7,6 l	6,3 l	6,6 l	5,7 l
Em circuito urbano.....	6,4 l	5,8 l	5,8 l	6,8 l	5,7 l	7,2 l	8,7 l	7,2 l	9,2 l	5,7 l

A Renault Portuguesa reserva-se o direito de proceder, sem aviso prévio, a todas as modificações dos modelos e especificações do presente catálogo





**RENAULT PORTUGUESA**

