

SAFRANE



RENAULT

Manoir 2.0i • 2.1dT

Uitrusting o.a.: • Elektrisch bedienbare zijruiten vóór met snelschakelaar bestuurdersportierruit • Centrale portiervergrendeling met in de contactsleutels geïntegreerde afstandsbediening • Lakken met vernislaag • Complete bescherming rondom • Verstevingsbalken in de portieren • Halogeen (H1) koplampen met dubbele reflectoren • Richtingaanwijzers op de voorspatborden

• In hoogte verstelbare gordels voor met bevestiging aan stoel en gordelspanners • Drie 3-punts rolgordels op achterbank • Elektronische toerenteller • Gecombineerde oliedruk-/oliepeilmeter • Geluidssignaal bij vergeten verlichting • Links/rechts gescheiden regelbare verwarming en ventilatie met recirculatiefunctie • Opbergvakken in rugleuning voorstoelen • In delen (1/3-2/3) neerklapbare achterbank (rugleuning en zitting) • Met velours beklede centrale armsteun voor en achter en aan de portieren • Imitatie houten sierstrips op portieren en dashboard • Interieurverlichting met vertraagde uitschakeling • Radio-inbouw voorbereid • Elektronische startonderbreking

Als extra leverbaar:

• Metaalkleur met vernislaag • Elektrisch bedienbaar zonnedak met wegschuifbare hemelbekleding • Elektronisch geregelde airconditioning • Radio Renault 4x15W met 6 luidsprekers, cassettespeler, bedieningssatelliet aan de stuurkolom en anti-diefstalcode • Comfortpakket: elektrisch verwarmde voorruit, mistlampen in de voorbumper, elektrisch verstelbare en verwarmde buitenspiegels, hoofdsteunen achter en buitentemperatuurmeter • Voorbereiding voor autotelefoon.



• Velours bekleding • Koplamphoogte vanaf dashboard elektrisch verstelbaar • Zonwerend glas rondom • Wisser/sproeier op achterrauit met interval- en tipstand • Van binnenuit verstelbare buitenspiegels • Stuurbekrachtiging • Stuurwiel axiaal verstelbaar • In hoogte verstelbare bestuurdersstoel met regelbare lendesteun • In hoogte verstelbare en kantelbare, vergrendelbare hoofdsteunen op de voorstoelen



2.2i • 2.1dT 2.0i Automatic

De extra standaarduitrusting ten opzichte van de Manoir omvat o.a.:

ABS remsysteem • Airbag voor bestuurder en passagier • Elektrisch verstelbare en verwarmde buitenspiegels • Automatische 4-versnellingsbak (2.0i Automatic) • Automatische snelheidsregeling en lederen stuurwiel (2.0i Automatic) • Opbergvak tegen console aan passagierszijde • Buitentemperatuurmeter • In hoogte verstelbare hoofdsteunen achter

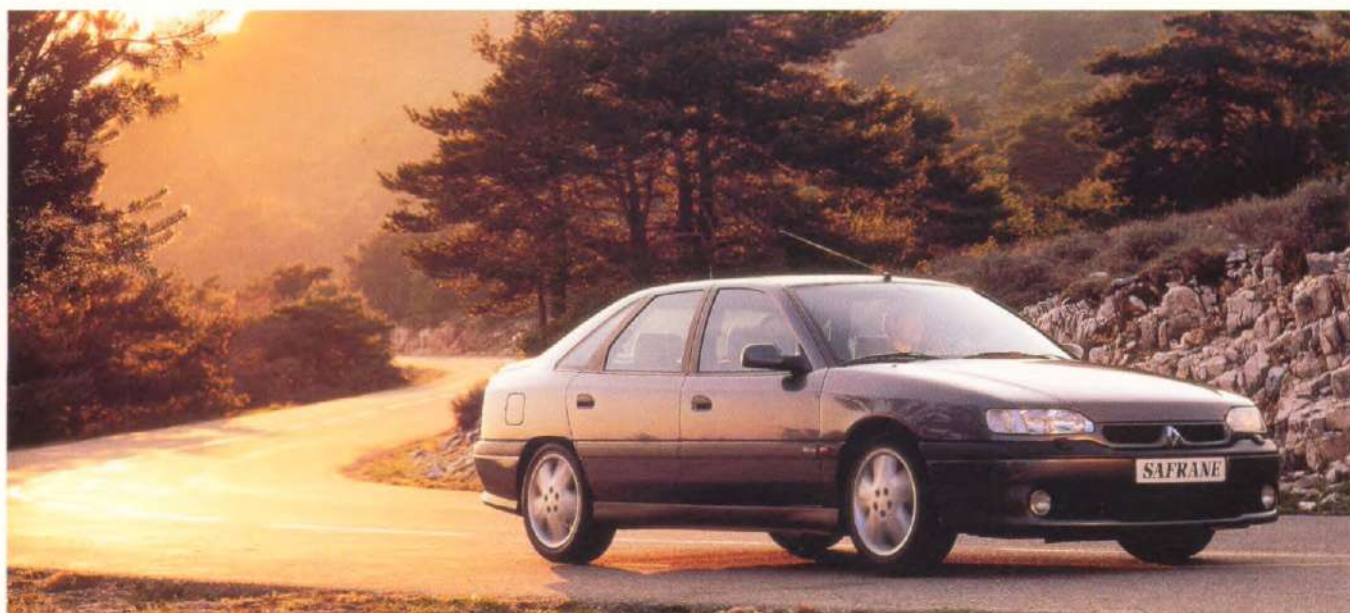
Als extra leverbaar:

- Metaalkleur met vernislaag • Elektrisch bedienbaar zonnedak met wegschuifbare hemelbekleding • Elektronisch geregelde airconditioning • 4 Lichtmetalen stijlwielen 'Elysée' • Radio Renault 4x15W met 6 luidsprekers, cassettespeler, bedieningssatelliet aan de stuurkolom en anti-diefstalcode
- Winterpakket: elektrisch verwarmde voorruit en mistlampen in de voorbumper
- Voorbereiding voor autotelefoon.

2.2Vi • V6i 2.5dT

Ten opzichte van het vorige uitrustingsniveau onderscheidt de standaarduitrusting van deze modellen zich door o.a.: Elektronisch geregelde airconditioning met links/rechts gescheiden temperatuurregeling • Buitenspiegels in de carrosseriekleur • 4 Lichtmetalen velgen 'Image' (V6i) • Boordcomputer met 7 functies en bediening aan de stuurkolom (2.2Vi en V6i): actueel verbruik, gemiddeld verbruik, actieradius, gemiddelde





Zoveel klasse, kwaliteit, technologisch vernuft en comfort zijn nog niet eerder in een auto samengebracht. De Safrane beschikt daarbij over een bijzonder ontwikkeld gevoel voor gastvrijheid. Zoals de nieuwe veloursbekleding, de elektrisch bedienbare zijruiten voor, de centrale portiervergrendeling met afstandsbediening en op de meeste uitvoeringen, de elektrisch verstelbare en verwarmde buitenspiegels, een buitentemperatuurmeter en hoofdsteunen achter. Dit bebaaglijk gevoel aan boord kan nog verder, als extra leverbare of standaard uitrusting, worden geaccentueerd door bijvoorbeeld: elektronisch geregelde airconditioning met links/rechts gescheiden temperatuurregeling, radio Renault met bedieningssatelliet aan de stuurkolom, Memory-systeem waarbij gekozen instellingen van de bestuurdersstoel en de buitenspiegels moeiteloos kunnen worden onthouden en weer worden ingesteld. Over comfort gesproken; nieuw is de Safrane 2.0i met een automatische versnellingsbak.

Optimale veiligheid

Alle versies zijn voorzien van:

- gordelspanners op de voorstoelen*
- drie 3-punts volgordels achter*
- vergrendelbare hoofdsteunen vóór*
- verstevigingsbalken in de portieren*

*Bovendien 2 airbags en ABS standaard op alle uitvoeringen
(m.u.v. de Manoir)*

*Aan de top van de Safrane familie pronkt de Biturbo die wordt voortgestuwd door een 3-liter motor, ondersteund door 2 turbo-compressoren -
268 pk bij 5500 t/min.*

Met z'n high-tech technologie, z'n indringende dynamisch uitstralende lijn en het werkelijk ultieme comfort van rust en zuiverheid is de onnavolgbare smaak van het ware rijden teruggevonden.

snelheid, afgelegde afstand, verbruikte hoeveelheid benzine vanaf de nulstand, onderhoudsindicatie • Signalering door computerstem (voor de bewaking van de belangrijkste functies)

- 2 verstelbare ventilatieroosters voor achterpassagiers, aansteker, accessoire-aansluiting en koptelefoonaansluiting achter in middenconsole
- Verlichting aan onderzijde van de portieren

- Automatische snelheidsregeling en lederen stuurwiel (V6i)
- 2 halogeen leeslampjes achter
- Elektrisch bedienbare zijruiten achter

Als extra leverbaar:

- Automatische 4-versnellingsbak (V6i)
- Automatische 4-versnellingsbak, automatische snelheidsregeling en lederen stuurwiel (2.2Vi en 2.5dT) • Automatische snelheidsregeling en lederen stuurwiel (2.2Vi en 2.5dT) • Metaalkleur met vernislaag • Elektrisch bedienbaar zonnedak met wegschuifbare hemelbekleding
- Radio Renault 4x20 W met 6 luidsprekers, cassettespeler, bedieningssatelliet aan stuurkolom en anti-diefstalcode • CD-speler (alleen in combinatie met radio Renault 4x20W) • Rundlederen bekleding
- 4 lichtmetalen velgen 'Image' (2.2Vi en 2.5dT) • Winterpakket: elektrisch verwarmde voorruit en mistlampen in de voorbumper • Comfortpakket voorstoelen: elektrisch verstelbare voorstoelen met Memory-systeem voor de bestuurderspositie, elektrisch verwarmde zittingen voorstoelen • Ergonomische voorstoelen (alleen in combinatie met comfortpakket voorstoelen) • Voorbereiding voor autotelefoon.



RXE V6i

Ten opzichte van de V6i-uitvoering onderscheidt de standaarduitrusting van de RXE V6i zich door o.a.: Mistlampen in de voorbumper • Intrekbare koplampspociers • Elektrisch verwarmde voorruit • Elektro-pneumatische claxon • Snelheidsafhankelijke stuurbechrachting • Make-up spiegel met verlichting in beide zonnekleppen • Zonwering achterruit • Elektrische bediening van de voorstoelen (lengterichting, rugleuning en hoogte-instelling van beide voorstoelen • Memory-systeem: geheugen voor de elektrische instelling van de positie van de bestuurdersstoel, de buitenspiegels en de achteruitrijpositie van de rechter buitenspiegel • Elektrisch verwarmde zittingen voorstoelen • Radio Renault 4x20W met 6 luidsprekers, cassettespeler, bedieningssatelliet aan stuurkolom en anti-diefstalcode

Als extra leverbaar:

- Automatische 4-versnellingsbak
- Metaalkleur met vernislaag • Dynactief veersysteem (elektronisch geregelde variabele schokdemping en elektronisch geregelde wagenhoogtecorrectie) • Elektrisch

bedienbaar zonnedak met wegschuifbare hemelbekleding • CD-speler • Ergonomische voorstoelen: 5 elektro-pneumatisch instelbare steunkussentjes in de voorstoelen

- Rundlederen bekleding • Voorbereiding voor autotelefoon.

Biturbo

De standaarduitrusting van de Biturbo omvat naast de hierboven genoemde specificaties: Specifieke grille en bumpers, met koelsleuven voor de dubbele interkoeler en ronde mistlampen in de voorbumper

- Vleugelspoiler geïntegreerd in achterklep
- Specifieke lichtmetalen velgen 'Biturbo' met 225/45 R17Z banden • Permanente vierwielaandrijving • Dynactief veersysteem (elektronisch geregelde variabele schokdemping en wagenhoogte-correctie)
- Alarm met sirene • Voorbereiding voor autotelefoon • CD-speler • Metallic lak met vernislaag

Als extra leverbaar:

- Elektrisch bedienbaar zonnedak met wegschuifbare hemelbekleding • Ergonomische voorstoelen: 5 elektro-pneumatisch instelbare steunkussentjes in de voorstoelen
- Rundlederen bekleding.

TECHNISCHE GEGEVENS

VERSIE RENAULT SAFRANE

	Manoir 2.0i 2.0i Automatic	2.2i	2.2Vi	V6i RXE V6i	Biturbo	Manoir 2.1dT 2.1dT	2.5dT
Aantal zitplaatsen	5	5	5	5	5	5	5

CONSTRUCTIE:

Voorwielaandrijving (Biturbo: permanente vierwielaandrijving) - dwarsgeplaatste motor en versnellingsbak-zelfdragende carrosserie met kooiconstructie

GEWICHTEN (KG.):

	Aut.		Aut.		Aut.			Aut.			
Rijklar gewicht (leeg)	1370*	1400*	1349	1409	1442	1471	1504	1724	1416	1571	1604
Max. toelaatbaar gewicht	1890*	1920*	1860	1965	1995	1990	2020	2150	1890	2090	2120
Max. toelaatbaar treingewicht	3190*	3220*	3160	3265	3295	3490	3520	3650	3190	3390	2820
Max. toelaatbaar aanhangergewicht (geremd)	1300*	1300*	1300	1300	1300	1500	1500	1500	1300	1300	700
Max. toelaatbaar aanhangergewicht (langeremd)	685*	700*	674	704	721	735	745	750	708	785	700

MOTOR:

	4-cilinder in lijn	4-cilinder in lijn	4-cilinder in lijn 3 kleppen per cilinder	6-cilinder in V	6-cilinder in V 2 KKK turbocompressoren	4-cilinder in lijn turbo diesel	4-cilinder in lijn turbo diesel automaat met katalysator
Cilinderinhoud (cm ³)	1995	2165	2165	2963	2963	2068	2499
Boring x slag	88x82	88x89	88 x89	93x72,7	93x72,7	86x89	93x92
Compressieverhouding	9,2 : 1	9,2 : 1	9,2 : 1	9,6 : 1	7,6 : 1	21 : 1	22,5 : 1
Max. vermogen (kW EEG) (DIN pk) (bij t/min)	77 107 5000	79 110 5000	101 140 5750	123 170 5500	193 268 5500	65 90 4250	83 115 4000 à 4200
Max. koppel (Nm EEG) (Din mkg) (bij t/min)	155 16,2 2500	175 18,2 2500	182 19 4500	235 24,5 4500	365 37 2500	187 19,5 2000	240 25 2000 à 2400

VERSHELLINGSBAK

Aantal versnellingen vooruit	5 / Aut. 4	5	5 / Aut. 4	5 / Aut. 4	5	5	5 / Aut. 4
------------------------------	------------	---	------------	------------	---	---	------------

REMSYSTEEM

Voorwielen	Geventileerde schijfremmen	Geventileerde schijfremmen	Geventileerde schijfremmen	Geventileerde schijfremmen	Geventileerde schijfremmen	Geventileerde schijfremmen	Geventileerde schijfremmen
Achterwielen	Manoir: Trommelremmen Aut. 2.0i: Schijfrem.	Schijfremmen	Schijfremmen	Schijfremmen	Schijfremmen	Manoir: Trommelremmen 2.1dT: Schijfremmen	Schijfremmen
ABS	Standaard op alle uitvoeringen m.u.v. Manoir						

VOORTREIN:

Type MacPherson met anti-duikeffect, schroefveren, stabilisatorstang en hydraulische telescoopschokdempers of dynactief veersysteem met variabele schokdemping en wagenhoogcorrectie

ACHTERTREIN:

Type MacPherson, driepuntsgeleiding met geprogrammeerde springscorrectie, schroefveren met progressieve werking, stabilisatorstang en hydraulische schokdempers of dynactief veersysteem met variabele schokdemping en wagenhoogcorrectie

DYNAKTIEF VEERSYSTEEM

	-	-	-	-(V6i), extra (RXE)	standaard	-	-
--	---	---	---	---------------------	-----------	---	---

STUURINRICHTING:

	stuur- bekrachtiging	stuur- bekrachtiging	stuur- bekrachtiging	stuur- bekrachtiging (V6i) snelheidsafhankelijke stuur- bekrachtiging (RXE)	snelheids- afhankelijke stuur- bekrachtiging	stuur- bekrachtiging	stuur- bekrachtiging
Draaicirkel tussen trottoirs (m)	10,8	10,8	10,8	10,8	10,8	10,8	10,8

BANDEN

	185/70 R14T extra 2.0i Aut.: 195/60 R15H	185/70 R14T extra : 195/60 R15H	195/60 R15H Aut.:195/65 R15H	195/65 R15V	225/45 R17Z	185/70R14T extra 2.1dT: 195/60 R15H	195/65 R15H
--	--	---------------------------------------	------------------------------------	-------------	-------------	---	-------------

INHOUDEN

Kofferruimte (dm ³)	480	480	480	480**	390	480	480
Brandstoftank (l)	80	80	80	80	76	80	80

PRESTATIES:

	Aut		Aut		Aut		Aut				
Topsnelheid (km/h)	189	181	189	206	196	220	212	250	177	195	190
Acceleratie 0-100 km/h (sec)	12,5	13,9	11,9	10,2	11,9	9,6	10,2	7,2	14,9	12,9	13,7

SOORT BRANDSTOF

	Euro loodvrij	Euro loodvrij	Euro loodvrij	Euro loodvrij	Euro loodvrij	Diesel	Diesel
--	---------------	---------------	---------------	---------------	---------------	--------	--------

BRANDSTOFVERBRUIK (LITERS PER 100 KM)

	Aut		Aut		Aut		Aut				
Bij 90 km/h constant	6,8	6,9	7,0	7,0	7,2	8,2	8,2	8,8	5,2	5,5	5,7
Bij 120 km/h constant	8,4	8,5	8,6	8,7	9,2	10,1	10,2	10,4	6,9	7,4	7,6
In stadsverkeer	11,3	12,9	11,7	12,2	13,2	15,5	17,1	15,1	8,7	9,9	11,2

* onder voorbehoud typekeuring.

**425 dm³ RXE V6i bij extra dynactief veersysteem.

De gegevens die in deze brochure vermeld staan, zijn die welke op het moment van samenstelling bekend waren. Mocht u, ondanks al onze zorg, toch een onvolkomenheid in deze brochure ontdekken dan willen wij die graag van u vernemen.



RENAULT
EEN EIGEN MANIER
VAN LEVEN

RENAULT adviseert elf oliën

De Renault-fabrieken behouden zich het recht voor om zonder voorafgaande kennisgeving haar modellen, alsmede de technische eigenschappen, uitrusting en accessoires hiervan te wijzigen.