

BELANGRIJKE GEBEURTENISSEN
WERPEN HUN SCHADUW VOORUIT.

Tijd als factor van vervolmaking. Een paradox. Belangrijke gebeurtenissen werpen hun schaduw vooruit.

De introductie van de nieuwe Renault Safrane in Nederland, dit najaar, is nog slechts een kwestie van tijd. Tijd in relatie tot kwaliteit. De prijs van perfectie.



WERPEN HUN SCHADUW VOORUIT. BELANGRIJKE GEBEURTENISSEN

De introductie van de nieuwe Renault Zafira in Nederland, die respect is weg lecht een kwestie van tijd. Tijd in relatie tot kwaliteit. De prijs van perfectie. Tijd als factor van concurrentie. Een punt voor belangrijke gebeurtenissen werpen hun schaduw vooruit.

S A F R A N E

R E N A U L T



*Een allesomvattende indruk die ons even losmaakt van het detail. Een spontane verschijning die een geheimzinnige factor in zich draagt. Een tijdloos element, eeuwig en vergankelijk tegelijk. Moment en plaats gevangen in één enkele opname. Liefde op het eerste gezicht, onbewust, en ontdaan van elke vorm van verering. Voor mij telt in de eerste plaats het mysterie. Ook al bezit elk tijdperk zijn eigen opvatting over *élégance*, het gaat altijd om het opwekken van begeerten, om het creëren van dromen.*

KARL LAGERFELD

Modeontwerper, fotograaf.

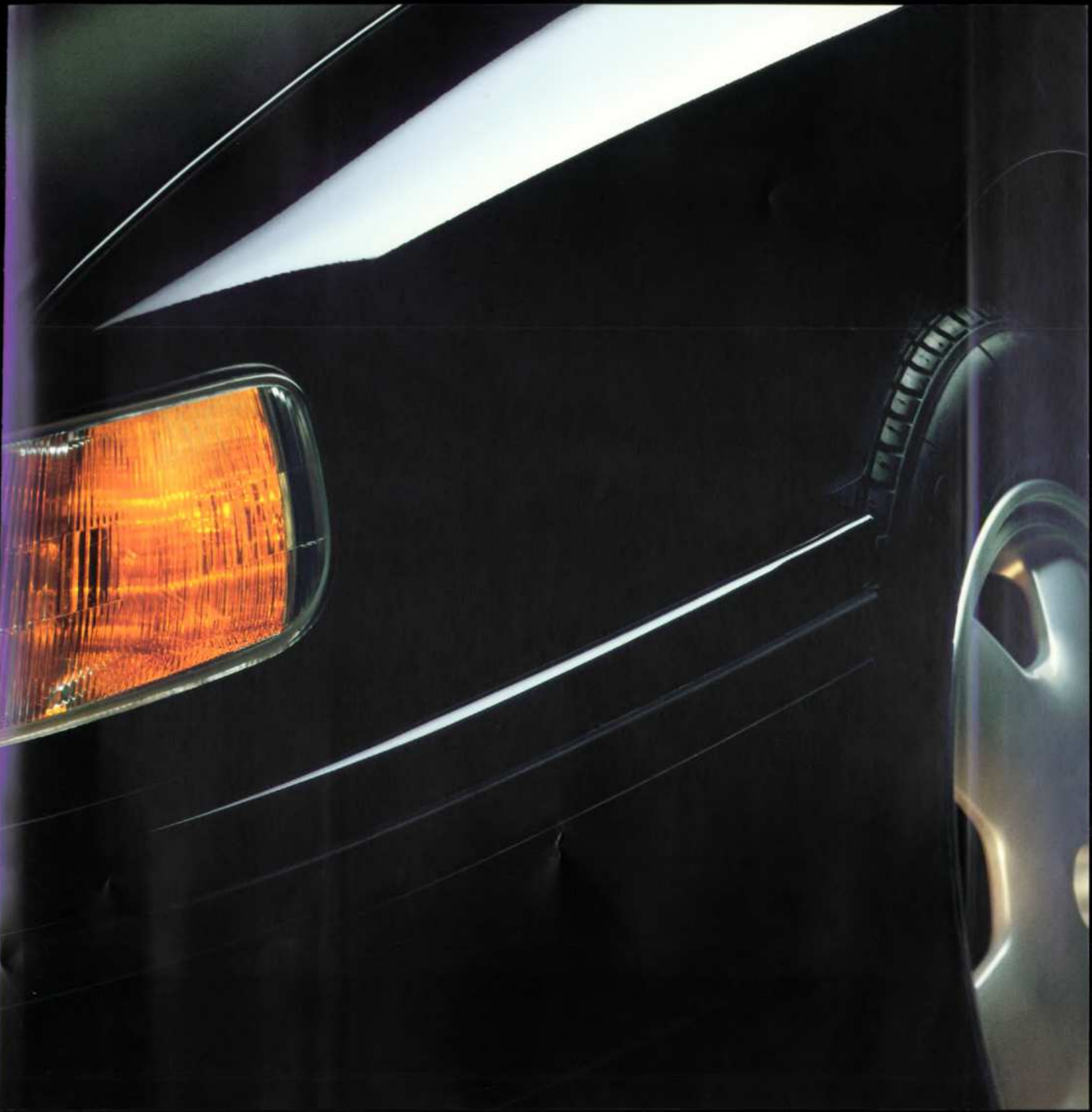


E
L
E
G
A
N
C
E

Een gevoel van sensatie, waarin vele beloftes liggen besloten. Elégance is een teken van schoonheid en innerlijke harmonie. Het betekent ongrijpbaar zijn, dynamisch en opvallend. Om nadrukkelijk een lijn te trekken die het klassieke met het heden verbindt en het nieuwe met de toekomst. Een lijn die de blik vasthoudt en uitnodigt verder te gaan. In de Safrane vormen raffinement en aerodynamica een volmaakt duo.

SAFRANE







Terughoudendheid is een teken van originaliteit. Van de voorspoiler tot de achterlichten, die een harmonieus lijnenspel vormen, glijdt de hand behoedzaam over gladde, fraai gewelfde vormen. De mistlampen sluimeren in de schildbumpers, de koplampen zijn één met de grille. De ruitewissers liggen diep verzonken om het zicht niet te belemmeren



en om het effect van de aflopende motorkap optimaal te laten uitkomen. Terwijl de schildbumpers aangepast zijn aan de kleur van de carrosserie, houden de flankbeschermers het op donkere tinten. De portieren sluiten glad aan op de carrosserie, terwijl de raamstijlen zodanig zijn gevormd, dat de zijruiten nagenoeg vrij blijven van regendruppels.





Het wezenlijke van elke schepping bestaat eruit, heterogene elementen op zó'n manier samen te brengen dat er een harmonieus geheel ontstaat. Zo zoekt ook de mens steeds naar nieuwe levensstijlen die passen bij de veranderingen die het bestaan onvermijdelijk met zich meebrengt. Ik hecht vooral aan twee begrippen, die maar al te vaak worden vergeten: plezier en ruimte. Waar rust, licht en kleuren boven alles domineren. Opdat een ieder zich in harmonie met zichzelf en met zijn omgeving voelt.

RICARDO BOFILL

Architect.

H
A
R
M
O
N
I
E

H
A
R
M
O
N
I
E

De architectuur van de Safrane is een kunstwerk. Wat het zichtbare betreft: de ruimte, het dynamisch evenwicht van het interieur, de kleuren, de vormen en de materialen, de helderheid, de verrijkende blik, het comfort voor iedereen. En dan is er het onzichtbare, toch zo goed waarneembaar door de uitstraling ervan: de stilte, het vertrouwen, de ontspanning, het plezier voor iedereen. In dit universum krijgt de tijd een andere dimensie. Je voelt je thuis, ook al ben je op weg naar elders.

SAFRANE



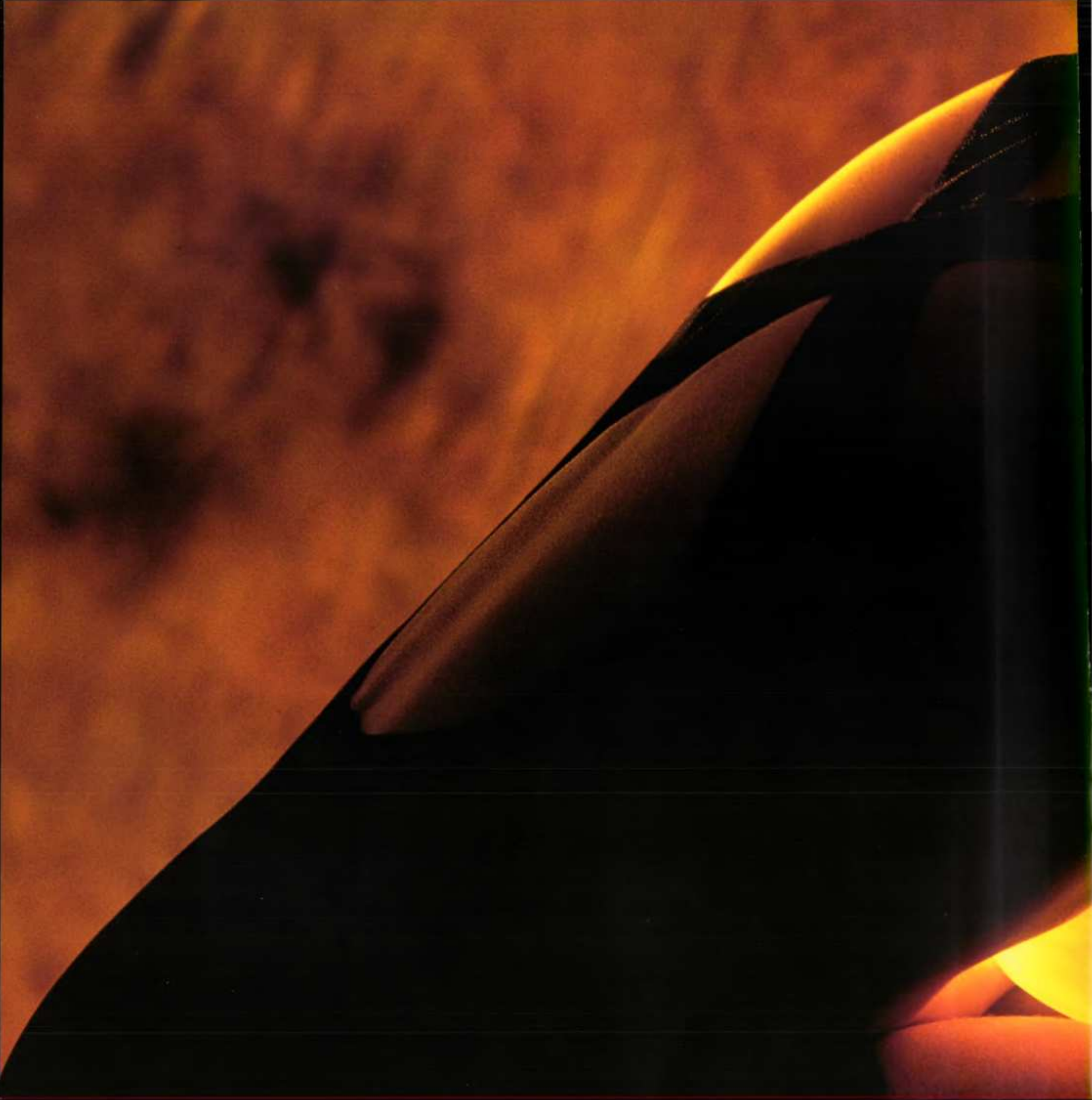




Het belangrijkste is dat je je prettig voelt. De originele en toch klassieke tinten in het interieur harmoniëren schitterend met de kleuren van de carrosserie. Speciaal geselecteerde materialen, zorgvuldig bewerkt tot een fraaie vormgeving die zowel esthetisch als functioneel is. Ook de doordachte vorm van het dashboard helpt mee om van het rijden in de



Safrane een waar feest te maken. De Safrane herinnert zich, met behulp van het Memory-systeem, moeiteloos de door u gekozen instellingen: stand van de bestuurdersstoel, stuurwiel en buitenspiegels. Want iedereen gebruikt de Safrane op zijn of haar manier. Een elektronische alarminstallatie beschermt bovendien dit kostbare bezit.





Het ontwaken van de zinnen, vanuit de daad van geven en nemen. Een feest voor het oog, een visuele ontdekkingsreis door een oneindig uitspansel van kleuren en vormen. Een onbestemde geur, waarin ongekende beloften liggen besloten. En het genot van het aanraken, van het liefkozen liever gezegd, waardoor de harmonie van de vormen pas goed tot zijn recht komt. Sensualiteit hoort bij de mens. Het is een vorm van kunst die bijdraagt tot het ontluiken en tot bloei komen van iedereen.

ALAIN BOUCHERON

Juwelier, parfumeur.

De blik liefkoost de fraaie vormen, de continuïteit van de lijnen, de verscheidenheid van de uitrusting. De emotie van het eerste contact brengt de zinnen in vervoering. Woorden wellen als vanzelf naar boven: souplesse, harmonie, ruimte, kracht. En natuurlijk volledigheid. Het vernuft van de Safrane lokt verbazing uit, en haar persoonlijkheid wekt het verlangen op om op avontuur te gaan.

SAFRANE





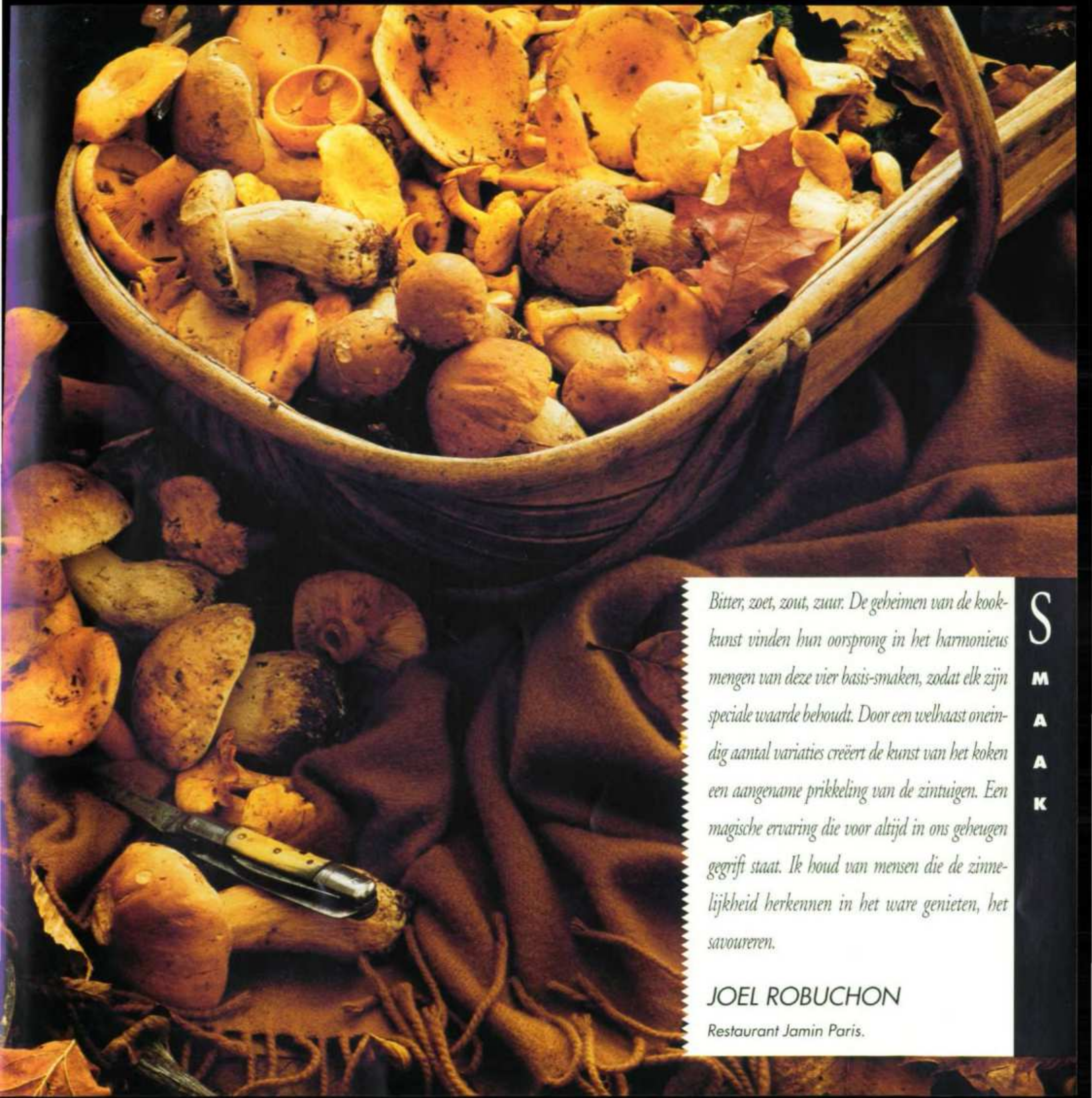


Alles wat uitnodigt om de reis te beginnen. Kwaliteitsmaterialen, perfect afgewerkt en tot in de details uitgewerkt, met een verbazingwekkend hoog uitrustingsniveau. Een zeer toegankelijk dashboard, een bestuurdersstoel die voorrang geeft aan ergonomie. En ook bijzondere attenties. Een verwarmde voorruit voor een optimaal zicht.



Een uitgebreide verlichting, tot aan het make-up spiegelkje toe. De ventilatie en verwarming zijn links/rechts afzonderlijk regelbaar. Verwarmde zittingen. Persoonlijke instelling van de bestuurderspositie volgens het Memory-systeem. De Safrane heeft oog voor ieders wensen.





Bitter, zoet, zout, zuur. De geheimen van de kookkunst vinden hun oorsprong in het harmonieus mengen van deze vier basis-smaken, zodat elk zijn speciale waarde behoudt. Door een welhaast oneindig aantal variaties creëert de kunst van het koken een aangename prikkeling van de zintuigen. Een magische ervaring die voor altijd in ons geheugen gegrift staat. Ik houd van mensen die de zinnelijkheid herkennen in het ware genieten, het savoueren.

JOEL ROBUCHON

Restaurant Jamin Paris.

S
M
A
A
K

S
M
A
A
K

Diversiteit stellen tegenover uniformiteit. Oorspronkelijkheid prefereren boven banaliteit. Met de Safrane is elk moment er een van gedeelde ontdekking en plezier. Een mysterieuze mengeling van duizend-en-één variëteiten waar je niet genoeg van krijgt. En dan de verbijstering om de onnavolgbare smaak van het ware rijden terug te vinden. Rijden dat dankzij "High Tech"-oplossingen een volsteekt zorgeloze bezigheid is geworden.

SAFRANE







Niet meer praten over rijden, maar over besturen. De snelheidsafhankelijke stuurbekrachtiging, om niet alleen in de stad vlot te kunnen manoeuvreren, maar ook tijdens lange, snelle trajecten op de grote weg. De automatische snelheidsregeling uiteraard, voor gemoedsrust en comfort. De permanente vierwielaandrijving om in netelige situaties



optimaal te kunnen reageren. En de buitengewoon indrukwekkende stereo-installatie met zijn bedieningssatelliet onder het stuurwiel en de mogelijkheid om zelfs van CD's te genieten, om zo van de reis echt een sprookje te maken.





Iedereen heeft een persoonlijke band met muziek en zoekt naar iets wat bij hem hoort. De woorden begrijpen is niet nodig. Om de muziek te kunnen vertolken en het publiek te kunnen bereiken, moet de uitvoerend kunstenaar zichzelf zijn. Hij geeft zich in alle oprechtheid en voor hem telt slechts het wezenlijke. Hij vergeet de franje, het overbodige. Ik houd ervan mijn publiek het gevoel te geven dat we samen iets moois hebben beleefd.

BARBARA HENDRICKS

Zangeres, toonkunstenares.

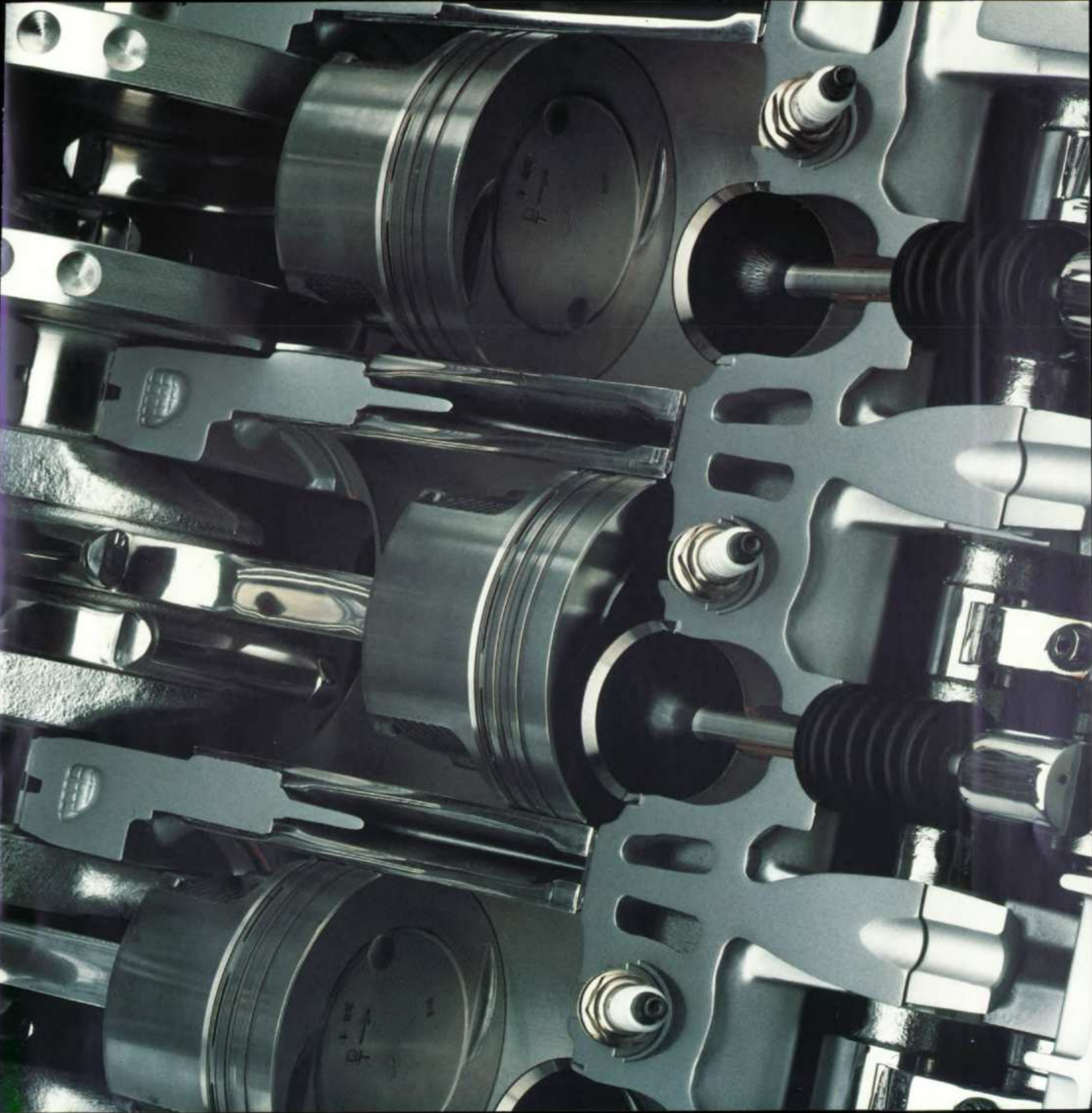


E
M
O
T
I
E

Vitaliteit, bezieling, vreugde. Rust, kalmte, geluk. Bewegelijkheid, kracht, snelheid. En nog zoveel andere sensaties waarmee talloze betoverende partituren geschreven kunnen worden. Iedereen vertolkt ze naargelang zijn stemming, naargelang het moment. Maar altijd met de juiste aanslag en met feilloze precisie. De Safrane is geconstrueerd om van iedereen de dirigent van zijn favoriete orkest te maken.

SAFRANE







Rijden op eenzaam hoog niveau. Nieuwe motoren met brandstofinspuiting per cilinder en meerkleppentechniek, synoniem aan snelheid en souplesse. Een uitgekend ontwerp met dwarsgeplaatste motoren, zodanig gemonteerd dat geluid en trillingen tot een minimum beperkt blijven. Het dynactieve veersysteem om zowel van het pianissimo als het allegro



te kunnen genieten. Een nieuwe, elektronisch gestuurde, 4-traps automatische transmissie voor optimale concentratie in alle rust.



Om het publiek in één magische golf van verbazing, herkenning en emotie mee te slepen met je ogen, je ademhaling en je ritmiek, moet je jezelf totaal kunnen geven. Het woord hartstocht doet mij iets omdat het een cocktail is van begrippen die onverbrekelijk met het leven zelf zijn verbonden: levendigheid, onbaatzuchtigheid, spontaniteit, oprechtheid, vrijheid, oneindigheid. Het is heel goed mogelijk je grenzen te verleggen, boven jezelf uit te stijgen en je vervoering te delen met anderen.

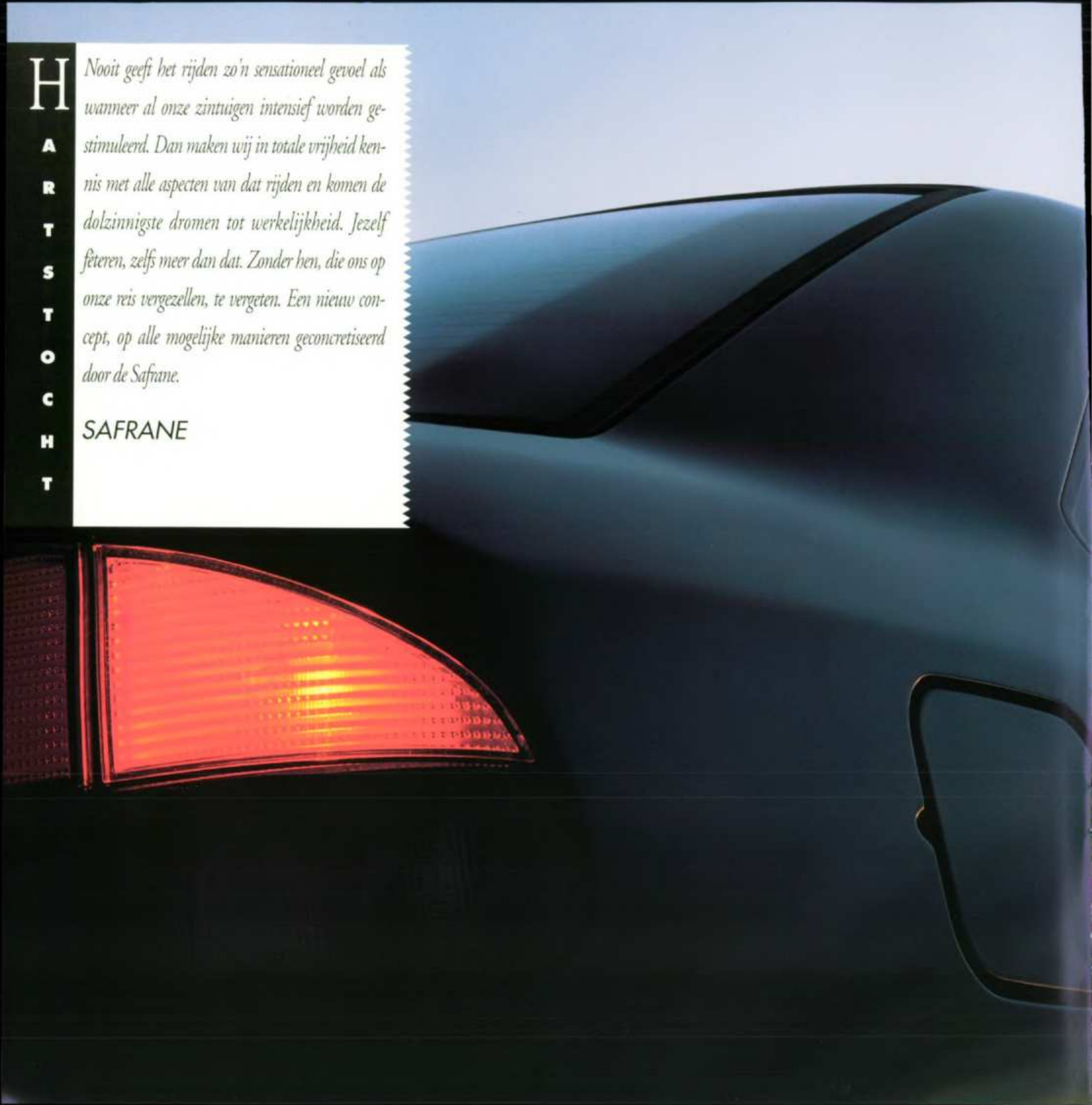
PATRICK DUPOND

Artistiek directeur van de Opera in Parijs.

H
A
R
T
S
T
O
C
H
T

Nooit geeft het rijden zo'n sensationeel gevoel als wanneer al onze zintuigen intensief worden gestimuleerd. Dan maken wij in totale vrijheid kennis met alle aspecten van dat rijden en komen de dolzinnigste dromen tot werkelijkheid. Jezelf fetteren, zelfs meer dan dat. Zonder hen, die ons op onze reis vergezellen, te vergeten. Een nieuw concept, op alle mogelijke manieren geconcretiseerd door de Safrane.

SAFRANE



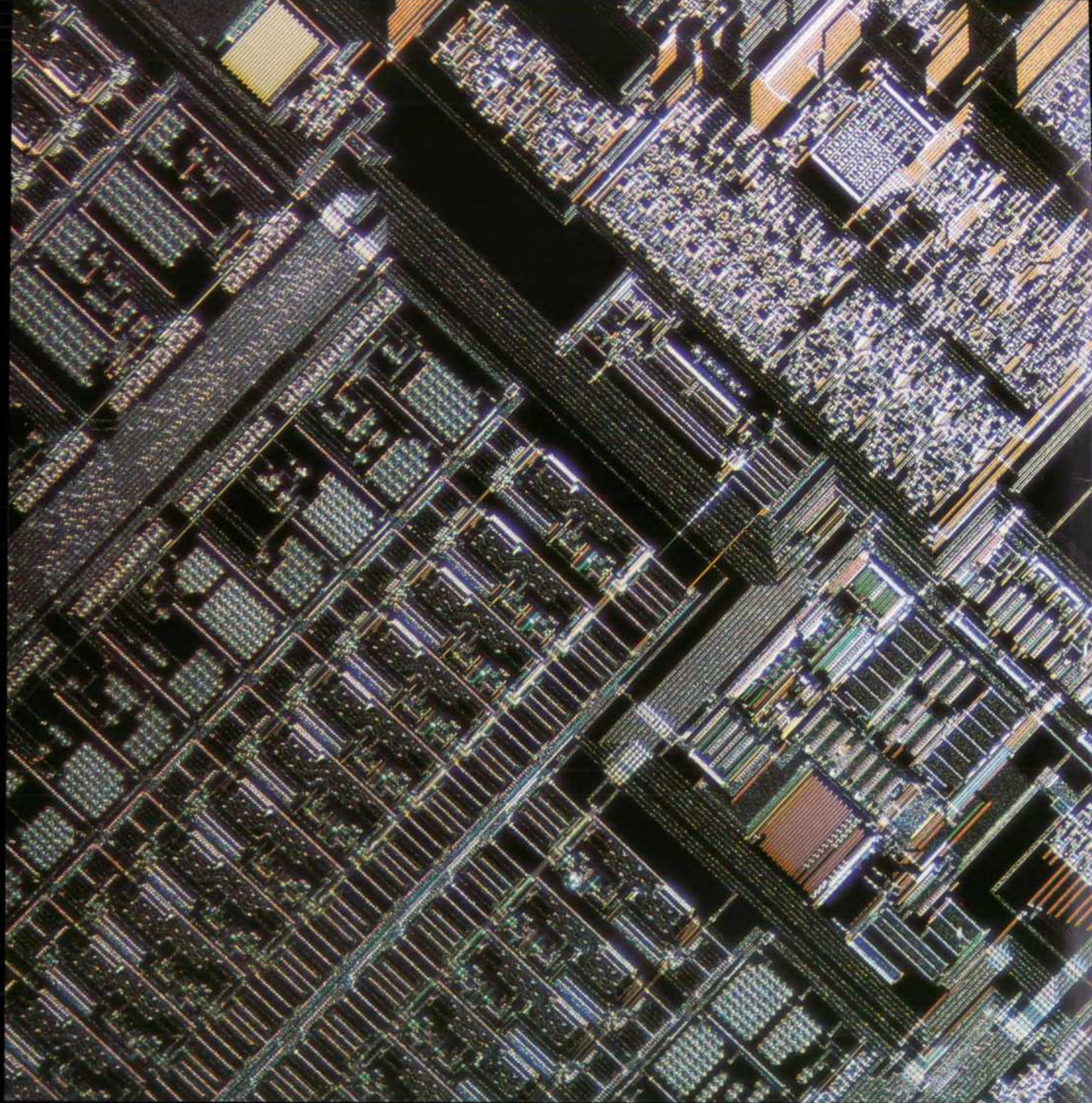




Het zuivere genot in enkele essentiële punten samengevat. Een luchtweerstandscoefficiënt tussen 0,28 en 0,30. Permanente vierwielaandrijving (Quadra), waarborg voor dynamiek en veiligheid. Het dynactieve veersysteem met elektronisch geregelde variabele schokdemping en wagenhoogtecorrectie voor uitzonderlijk comfort en een ongeken-



wegligging. De nieuwste generatie remmen met het Bosch ABS systeem, want veiligheid is een absolute noodzaak. Benzinemotoren met als top een 3-liter V6, 170 pk, een 2,2 liter 12-klepper en twee dieselmotoren van 2,1 en 2,5 liter, voorzien van een turbo-compressor.



An aerial photograph of a city grid, showing a dense pattern of streets and buildings. The image is rotated 45 degrees clockwise. A white rectangular text box is positioned in the upper right quadrant of the image. The text within the box is in a serif font, with the first letter of the title being significantly larger than the others. The background of the entire page is the same aerial city grid image.

Een reis naar het oneindige. Want met fantasie bestaan er geen grenzen voor wat onze geest wenst te bereiken. Fantasie stelt ons in staat de vervulling te zien van mogelijkheden, al voordat deze zijn geconcretiseerd. Zij verankert de toekomst in het heden door de technologie te stimuleren, welke op haar beurt weer de fantasie prikkelt. Ik denk dat fantasie een mengeling is van creativiteit en kwaliteit, om ieders dromen te verwezenlijken.

PATRICK BAUDRY

Astronaut.

F
A
N
T
A
S
I
E

F
A
N
T
A
S
I
E

Je moet weten wanneer je te ver gaat, verklaarde ooit een kunstenaar met visie. Toch geloofde hij steeds in nieuwe perspectieven en hij schiepte er een genoeg in om uit pure nieuwsgierigheid de rol van wegbereider te spelen. Een vriend vroeg hem regelmatig: Verbaas me. Door me iets te laten ontdekken, door me in vervoering te brengen. Er bestaat zoiets als een Safrane-instelling: gaan tot het uiterste van de grenzen van de rede, om iedereen te bieden wat hij zich in zijn stoutste dromen niet had durven voorstellen.

SAFRANE





DOORDACHTE VEILIGHEID



Er zijn woorden die de zinnen strelen: dynamiek, snelheid, kracht, genot. En er is een begrip waaronder deze woorden met succes gevangen kunnen worden: veiligheid. Het begrip veiligheid, dat samen met comfort een perfect duo vormt. De Safrane beschikt ook over een grote motorinhoud, met een zorgvuldige verdeling van het vermogen. De Safrane reageert uitzonderlijk snel op elke handeling van de bestuurder en is uitgerust met een superieur remsysteem. De wegligging is in alle weersomstandigheden onberispelijk en het optrekken is al een ervaring op zich! De Safrane is uitgerust met een veersysteem met elektronisch geregelde variabele schokdemping en wagenhoogtecorrectie. Dat heeft twee onbetwiste voordelen. In de eerste plaats wordt door deze variable schokdemping, afhankelijk van de rijomstandigheden, altijd die karakteristiek van demping gekozen welke een maximale veiligheid en wegligging garandeert. Dit geldt ook voor het anti-duik-effect bij plotseling remmen. De bestuurder kan ook zelf voor de sportieve stand kiezen. Ten tweede zorgt deze dynactieve vering voor een constante hoogte van de auto, ongeacht het aantal personen of de belading van de bagageruimte. Bij hoge snelheden wordt een lage stand gekozen, waardoor de Cx gunstig wordt beïnvloed. Dit

dynactieve veersysteem kan zonder enige twijfel als uiterst geavanceerd worden gekwalificeerd. De Safrane presenteert een nieuwe achtertrein met geprogrammeerde sporingcorrectie om elke bocht met verve te kunnen nemen. De Safrane is uitgerust met een ABS remsysteem van de nieuwste generatie, met vijf receptoren. En met snelheidsafhankelijke stuurbechrachting: sterke bechrachting bij lage snelheden voor het moeiteloos manoeuvreren in het stadsverkeer en minder sterk bij hoge snelheden om feilloos op koers te blijven, met een oneindig aantal variaties er tussenin. De Safrane is onovertroffen waar het gaat om informatie en preventieve veiligheid, dankzij de signalen die als ondersteuning van de waarschuwinglampjes op het dashboard door de computerstem worden gegeven. Weinig kans dat u de computerstem niet hoort: de boordcomputer aarzelt niet eerst de radio te onderbreken! De Safrane bezit veel, en kan u daarom zo veel bieden.

De Safrane geeft het leven kleur. Dat is overduidelijk.

BETOVERENDE DYNAMIEK



Geboren onder het teken van de wind, toont de Safrane haar persoonlijkheid in de beweging. Ook wanneer zij stil staat, wekt zij de indruk op het punt te staan weg te snellen.

Ze kan haast niet wachten om haar gasten te bieden wat tijdens een autorit het kostbaarste is: geborgenheid. Kijk, kom dichterbij, geniet. Haar élégance, uiteraard, maar vooral haar soepelheid wekken visioenen op van onvermoede verten. Maar dat is vanzelfsprekend. De Safrane belichaamt de harmonieuze integratie van centrale portiervergrendeling, koplampen met dubbele reflectoren, ruitewisser op de achterraut en koplampspoeiers. En dan nog een 5e deur. Uit dit concept ontstaat een aangenaam ogende aerodynamiek, bevestigd door een opmerkelijk lage Cx: 0,28-0,30. Open de motorkap en bewonder de ingetogen kracht en het raffinement van een produkt van de meest geavanceerde technologie. Hoewel ze zijn voorzien van benzine-inspuiting per cilinder-een teken van snelheid en katachtige soepelheid- vertoont elke motor specifieke karaktertrekken. De trouwe 8 kleppenmotor, prettig in de omgang; de levendige en robuuste 12 kleppenmotor; de onweerstaanbare en soepele V6 3 liter. En dan de 2,1 en 2,5 liter dieselmotoren, krachtig en stil, zelfs bij een laag toerental. Het zijn beide turbo's met verhoogd motorkoppel. Stelt u zich een auto voor als uw alter ego. Een intelligente auto, die snelheid en zekerheid paart aan alerte en precieze reacties. Een uitzonderlijk gemakkelijk te besturen auto. Een ware belevenis vol emotie en intens genot.

De Safrane houdt van Volledigheid.

WELDADIGE RUST

Door steden en velden trekken zoals men het Leven doorkruist. Met een gevoel van zekerheid en rust. Een gevoel, dat het landschap kleurt met de tinten van de regenboog en het tooit met tot dusver ongekende schittering. Naar de stilte luisteren, voluit genieten van de muziek van de geïntegreerde stereo-installatie. Het geluid van de auto vergeten. En ook hetgeen

dat wordt veroorzaakt door de oneffenheden in het wegdek. In optimale omstandigheden de dynamiek en de katachtige souplesse van de Safrane naar waarde schatten. Heel direct de emotie van het rijden voelen. In je eigen tempo reizen, met een ontspannen geest in een ontspannen lichaam. Het sterke chassis, de flexibele motorophanging, het raffinement van de schokdempers, de nieuwe techniek van de voor- en achtertrein met



hun geperfectioneerde vering die zorgen voor een optimaal contact met de weg. Zonder te denken aan de dwarsgeplaatste versnellingsbak met gesynchroniseerde achteruit, die voor nóg meer comfort zorgt en voor moeiteloos schakelen. Nog afgezien van de elektronisch gestuurde 4-traps automatische transmissie, synoniem voor geruisloosheid. Je rustig voelen, ook al heb je de Safrane niet onder handbereik. Een gevoel van veiligheid, mede dankzij het inbraakalarm dat is uitgevoerd met een krachtige sirene.

De Safrane houdt van Perfectie.

GEDEELD GENOEGEN



In de ogen van de Safrane is het de gewoonste zaak van de wereld dat elke passagier met een maximum aan voorkomendheid tegemoet wordt getreden, zodat hij ook aan het kortste ritje de prettigste herinneringen overhoudt. Het draait om één enkel principe: denken aan iedereen en aan alles. Nooit eerder is deze instelling met zoveel overtuigingskracht en vindingrijkheid geconcretiseerd. Elke passagier beschikt over een in hoogte verstelbare en kantelbare hoofdsteun, een leeslampje, een ventilatierooster, twee aparte armsteunen, een opbergruimte en een asbak, zowel voorin als achterin. Voorstoelen van het type "Ergomatic". Deze kunnen met behulp van opblaasbare kussentjes, worden ingesteld op een optimale comfort-stand voor het lichaam. De rechtersvoorstoel beschikt over een comfortabele "Relax"-positie. Achterin kan elke passagier -of laten we het liever over gast hebben- de rugleuning van zijn stoel elektrisch verstellen en de hoogte ervan regelen. Alle portieruiten worden elektrisch bediend en elk portier heeft zijn eigen luidspreker, waardoor de geluidsterkte voor elke plaats afzonderlijk kan worden aangepast. De passagiers achterin hebben de beschikking over een zonwering bij de achterraut. Een aansluiting voor o.m. een hoofdtelefoon garandeert een vrijuit genieten

van de muziek in alle intimiteit. De temperatuurregeling is optimaal, dankzij de links/rechts scheiding vóór en achterin. De royale binnenruimte is weloverwogen ingedeeld.

De Safrane houdt van Levenslustigheid.

ONBETWIST COMFORT



Omdat zij u beschouwt als een voornamelijk gast, beschikt de Safrane over een bijzonder ontwikkeld gevoel voor gastvrijheid. Zij ontvangt u met een smaakvol samenspel van kleuren en materialen die het oog strelen en de geest tot rust brengen. En zij biedt u een rijkheid aan uitrusting die haar tot de ideale partner maakt in een wereld waarin het welzijn een grote rol speelt. De ergonomisch ontworpen bestuurdersstoel, het overzichtelijke dashboard met een logische plaats voor de verschillende functies: De bestuurdersstoel is uitgerust met het Memory-systeem voor individuele afstelling. Met dit systeem kunnen tot maximaal drie personen de stand van deze stoel en de stuurkolom terugzetten in de vooraf door hen gekozen stand. Dit geldt ook voor de verwarmde buitenspiegels, waarvan de rechter zo slim is zich automatisch naar het trottoir te richten tijdens het achteruit inparkeren. De Safrane biedt meer.

Dashboordverlichting met dimmer om de lichtsterkte naar wens te regelen. En een interieurverlichting met vertraagde uitschakeling, want het is prettig om ook na het sluiten van het portier gedurende enkele ogenblikken nog iets te kunnen zien. Verder telt de Safrane niet minder dan 17 handig verdeelde lichtpunten, van het motorcompartiment tot in de kofferruimte. Deze heeft een variabele inhoud dankzij de 1/3-2/3 neerklapbare achterbank en het eenvoudig weg te nemen bagagedek. Dan is er nog de elektronisch geregelde air-conditioning, een nauwkeurige regeling en verdeling van de hoeveelheid warme of koude lucht en het recyclen ervan. En de automatische snelheidsregeling, de zekerheid van een perfecte wegligging, het dynamische comfort. Talloze details die de ontspanning bevorderen en het rijden veraangenamen.

De Safrane houdt van het Raffinement.

De in het eerste deel van deze brochure opgenomen foto's en teksten betreffende specificaties en uitrustingen gelden niet voor alle uitvoeringen. De teksten betreffen het gamma in zijn totaliteit en beschrijven niet de standaarduitrusting en extra's per model. Voor een volledig overzicht betreffende uitrusting en extra's van elke versie afzonderlijk, verwijzen wij naar de gedetailleerde overzichten achterin deze brochure.

HERVONDEN NATUUR



De Safrane hecht ook veel waarde aan de verbetering van het milieu. Een instelling die vanaf nu zijn vruchten afwerpt in de praktijk en die door innovatie steeds belangrijker zal worden. De benzinemotoren van de Safrane versies dragen bij tot vermindering van de luchtverontreiniging door middel van een geregelde katalysator. Het grootste gedeelte van de kunststof onderdelen met een gewicht van meer dan 100 gram is gecodeerd. Daardoor kunnen deze -wanneer het moment daar is- gesorteerd worden op samenstelling. En vervolgens gerecycled of afgebroken zodat het milieu niet verder wordt belast. CFK's, ofwel chloor-fluor-koolwaterstoffen, waarvan bekend is dat zij de ozonlaag aantasten, worden niet meer gebruikt voor de fabricage van het schuimplastic voor de stoelen en het dashboard. Zo is ook het asbest verduwen uit het koppeling- en remsysteem. Hergebruik geldt ook voor de accu's, het chroom en het lood. Het ijzer en het aluminium wordt voor een groot gedeelte verkregen door recycling.

De Safrane houdt van de Toekomst.

RN

2.2i • 2.2Vi • 2.1dT • 2.5dT

Uitrusting o.a.: Lakken met vernislaag • Complete bescherming rondom • Halogeen (H1) koplampen met dubbele reflectoren • Velours bekleding • Koplamphoogte vanaf dashboard elektrisch verstelbaar • Zonwerend glas rondom • Elektrisch bedienbare zijruiten vóór met schakelaar bestuurders-portierruit • Wassen/proeier op achterraut met interval- en tipstand • Van binnenuit verstelbare buitenspiegels, handbediend (2.2i en 2.1dT); elektrisch bediend en verwarmd (2.2Vi en 2.5dT) • Stuurbekrachtiging • Stuurwiel axiaal verstelbaar • In hoogte verstelbare bestuurdersstoel met regelbare lendesteun • In hoogte verstelbare gordels voor met bevestiging aan stoel • Rolgordels achter links en rechts, heupgordel in het midden • Elektronische toeren-teller • Gecombineerde oliedruk-loliepeilmeter • Geluidssignaal bij vergeten verlichting • Links/rechts gescheiden regelbare verwarming en ventilatie • Opbergvakken in rugleuning voorstoelen • In delen (1/3-2/3) neerklapbare achterbank (rugleuning en zitting) • Centrale armsteunen voor en achter • Kantelbare en in hoogte verstelbare hoofdsteunen achter (2.2Vi en 2.5dT) • Centrale portiervergrendeling (met afstandsbediening en interieurverlichting met vertraagde uitschakeling op 2.2Vi en 2.5dT) • Radio-inbouw voorbereid •

Extra's: Automatische 4-versnellingsbak, automatische snelheidsregeling en lederen stuurwiel (2.2Vi en 2.5dT) • Automatische snelheidsregeling en lederen stuurwiel (2.2Vi en 2.5dT) • Metaalkleur met vernislaag • Elektrisch bedienbaar zonnedak met wegschuifbare hemelbekleding • 4 Lichtmetalen stijlwielen 'Elysée' • ABS-remstelsysteem (Bosch) • Radio Renault 4x6W of 4x20W met 6 luidsprekers, cassette-speler, bedieningsatelliet aan de stuurkolom en anti-diefstalcode • Winterpakket: elektrisch verwarmde voorruit en mistlampen in de voorbumper • Comfortpakket: afstandsbediening centrale portiervergrendeling en interieurverlichting met vertraagde uitschakeling, elektrisch verstelbare en verwarmde buitenspiegels, hoofdsteunen achter (2.2i en 2.1dT) • Anti-diefstal alarm met sirene (op 2.2i en 2.1dT, alleen in combinatie met comfortpakket) •



Safrane RN met radio 4x6W en comfortpakket



Safrane RN met winterpakket



Safrane RN met confortpakket



RT 2.2 Vi • V6 i • 2.5 dT

Ten opzichte van de RN uitvoering onderscheidt de standaarduitrusting van de RT modellen zich door o.a.: met velours beklede armsteunen aan portieren • ABS-remsysteem (Bosch) • 4 lichtmetalen velgen 'Image' (V6 i) • Indicatie van de buitentemperatuur • Boordcomputer met 7 functies en bediening aan de stuurkolom (2.2 Vi en V6 i): actueel verbruik, gemiddeld verbruik, actieradius, gemiddelde snelheid, afgelegde afstand, verbruikte hoeveelheid benzine vanaf de nulstand, onderhouds-indicatie • Signalering door computerstem (voor de bewaking van de belangrijkste functies) • Passagiersstoel met 'Relax'-stand • 2 verstelbare ventilatieroosters voor achterpassagiers (aan uiteinde middenconsole) • Verlichting aan onderzijde van de portieren bij ingeschakelde verlichting en openen van de portieren • Automatische snelheidsregeling (V6 i) • 2 halogeen leesspots achter • Elektrisch bedienbare zijruiten achter •

Extra's: Automatische 4-versnellingsbak (V6 i) • Automatische 4-versnellingsbak, automatische snelheidsregeling en lederen stuurwiel (2.2 Vi en 2.5 dT) • Automatische snelheidsregeling en lederen stuurwiel (2.2 Vi en 2.5 dT) • Metaalkleur met vernislaag • Anti-diefstal alarm met sirene • Elektrisch bedienbaar zonnedak met wegschuifbare hemelbekleding • Elektronisch geregelde air-conditioning • Radio Renault 4x20 W met 6 luidsprekers, cassettespeler, bedieningssatelliet aan stuurkolom en anti-diefstalcode • CD-speler (alleen in combinatie met radio Renault 4x20 W) • Rondlederen bekleding • 4 lichtmetalen velgen 'Elysée' (2.2 Vi en 2.5 dT) • Winterpakket: elektrisch verwarmde voorruit en mistlampen in de voorbumper • Comfortpakket voorstoelen: elektrisch verstelbare voorstoelen, Memory-systeem voor de bestuurderspositie, elektrisch verwarmde zittingen voorstoelen • Ergonomische voorstoelen (alleen in combinatie met comfortpakket voorstoelen) •



Safrane RT met radio 4x20 W - air-conditioning en automatische snelheidsregeling



Safrane RT met lichtmetalen velgen 'Elysée'



Safrane RT met comfortpakket voorstoelen en ergonomische voorstoelen



RXE V6i • V6 Quadra

Ten opzichte van de RT-uitvoering onderscheidt de standaarduitrusting van de RXE-modellen zich door o.a. : 4 lichtmetalen velgen 'Image' • Mistlampen in de voorbumper • Buitenspiegels in de carrosseriekleur • Richtingaanwijzers op de voorspatborden • Intrekbare koplampsproeiers • Elektrisch verwarmde voorruit • Elektro-pneumatische claxon • Snelheidsafhankelijke stuurbekrachtiging • Dynactief veersysteem (elektronisch geregelde variabele schokdemping en elektronisch geregelde wagenhoogtecorrectie) • Automatische snelheidsregeling en lederen stuurwiel • Make-up spiegel met verlichting in beide zonnecleppen • Zonwering achterruit • Elektronisch geregelde air-conditioning met links/rechts gescheiden temperatuurregeling • Axiaal verstelbaar stuurwiel, elektrisch bediend • Elektrische bediening van de voorstoelen (lengterichting, rugleuning, hoogte bestuurdersstoel en 'Relax'-positie passagiersstoel) • Memory-systeem : geheugen voor de elektrische instelling van de positie van de bestuurdersstoel, stuurkolom en buitenspiegels en de achteruitrij-positie van de rechter buitenspiegel • Elektrisch verwarmde zittingen voorstoelen • Radio Renault 4x20 W met 6 luidsprekers, cassettespeler, bedienings-satelliet aan stuurkolom en anti-diefstalcode • Permanente vierwiel-aandrijving (V6 Quadra) Elektrisch verstelbare achterzitplaatsen (links en rechts apart regelbare zitting en rugleuning) •

Extra's : Automatische 4-versnellingsbak (V6 i) • Metaalkleur met vernislaag • Anti-diefstal alarm met sirene • Elektrisch bedienbaar zonnedak met wegschuifbare hemelbekleding • CD-speler • Ergonomische voorstoelen : 5 elektro-pneumatisch instelbare steunkussentjes in de voorstoelen • Rundlederen bekleding •



Safrane RXE V6i met CD-speler



Safrane RXE V6i



Safrane RXE V6i met ergonomische voostoelen



UITRUSTING
EN EXTRA'S



Bedieningssatelliet van de radio aan de stuurkolom.



4x6 W stereo-installatie met cassettespeler.



4x20 W stereo-installatie met cassettespeler.



Automatische 4-versnellingsbak.



Bedieningsknoppen van de automatische snelheidsregeling.



Bedieningsknoppen van de elektrisch verstelbare voorstoelen.



Bedieningsknoppen van het dynamische veersysteem.



Bedieningspaneel van de elektrische ruiten en de buitenspiegels.



Dakconsole met kaartleeslampje en ontvanger van het alarm-systeem.



4x20 W stereo-installatie met cassette- en CD-speler.



Opbergvak in de centrale armsteun voor cassettes en CD's.



Airconditioning met elektronische temperatuurregeling.



Elektrisch bedienbaar zonnedak met wegschuifbare hemelbekleding.



Bedieningsknoppen elektrische verstelling achterzitzplaten.



Bedieningsknoppen van het Memory-systeem voor de bestuurderspositie.



Bedieningsknoppen van de ergonomische instelling van de voorstoelen.



Intrekbare koplampsproeiers.



Zonwering achterruit geïntegreerd in de hoedenplank.



Deelbare achterbank (1/3 - 2/3)



Lichtmetalen velg 'Image'.



Lichtmetalen velg 'Elysée'.

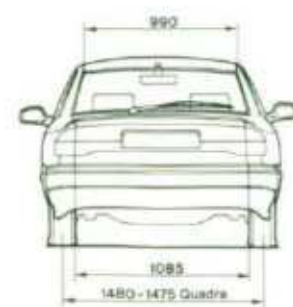
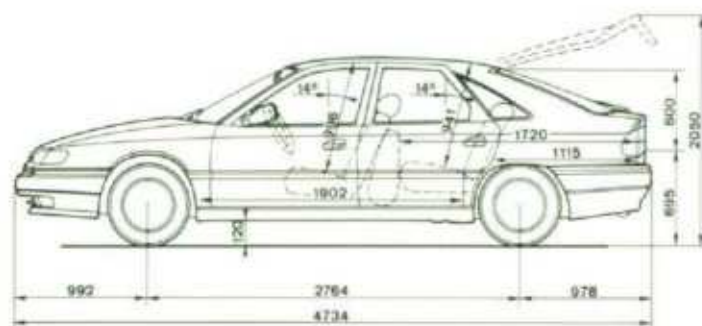
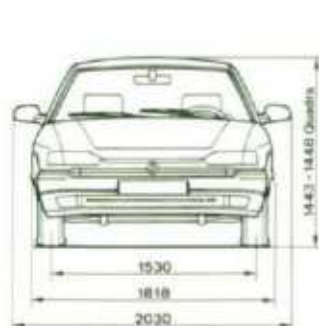
UITRUSTING
EN EXTRA'S

UTTERLIJK EN AERODYNAMICA	RN 2.2i RN 2.1dT	RN 2.2Vi RN 2.5dT	RT 2.2Vi RT V6i RT 2.5dT	RXE V6i RXE V6 Quadra
Aerodynamische schildbumpers in de kleur van de carrosserie met een zwarte beschermstrip	•	•	•	•
Buitenspiegels in carrosseriekleur	-	-	*2	•
Zwarte beschermstrips optij	•	•	•	•
Geïntegreerde spoiler in achterklep	•	•	•	•
Vlak-liggende zijruiten	•	•	•	•
Aerodynamische wieloppen	•	•	• (2.2Vi/2.5dT)	-
4 lichtmetalen stijlwiel "Elyse"	E	E	E (2.2Vi/2.5dT)	-
4 lichtmetalen stijlwiel "Image"	-	-	• (V6i)	•
Metallic lak met vernislaag	E	E	E	E
LICHT EN ZICHT				
Halogeen (H1) koplampen met dubbele reflectoren	•	•	•	•
Winterpakket (elektrisch verwarmde voorruit en mistlampen in voorbumper)	E	E	E	•
Koplamphoogte vanaf dashboard elektrisch instelbaar	•	•	•	•
Richtingaanwijzers op de voor spatborden	-	-	-	•
Zonwerend glas rondom	•	•	•	•
Achterruitverwarming	•	•	•	•
Ruitewipers met 2 snelheden en intervalstand en twee dubbele ruiteprociers	•	•	•	•
Wisser/sproeiër op achterruit met interval- en tipstand	•	•	•	•
Koplampsproeiers	-	-	-	•
Binnenspiegel met anti-verblindingsstand	•	•	•	•
2 van binnenuit verstelbare buitenspiegels	•	•	-	-
2 elektrisch verstelbare en verwarmde buitenspiegels	*1	•	•	•
BESTURING EN VEILIGHEID				
Gelijmde, gelaagde voorruit	•	•	•	•
Elektro-pneumatische claxon	-	-	-	•
Mistachterlicht	•	•	•	•
Achteruitrijlampen	•	•	•	•
Stuurkrachtiging	•	•	•	-
Snelheidsafhankelijke stuurkrachtiging	-	-	-	•
ABS-remsysteem	E	E	•	•
Permanente vierwielaandrijving	-	-	-	• (V6 Quadra)
Dynactief veersysteem (elektronisch geregelde variabele schokdemping en elektronisch geregelde wagenhoogtecorrectie)	-	-	-	•
Automatische 4-versnellingsbak	-	-	E (V6i)	E (V6i)
Automatische 4-versnellingsbak, automatische snelheidsregeling en lederen stuurwiel	-	E	E (2.2Vi/2.5dT)	-
Automatische snelheidsregeling en lederen stuurwiel	-	E	E (2.2Vi/2.5dT) • (V6i)	•
Axiaal verstelbaar stuurwiel; handbediend	•	•	•	-
Axiaal verstelbaar stuurwiel; elektrisch bediend	-	-	*2	•
In hoogte verstelbare gordels voor met bevestiging aan stoel	•	•	•	•
Rolgordels achter links en rechts, heupgordel in het midden	•	•	•	•
Alarm met sirene (op RN2.2i en RN 2.1dT alleen in combinatie met comfortpakket)	E	E	E	E
Boordcomputer met 7 functies en bediening aan stuurkolom	-	-	• (2.2Vi/V6i)	•
Elektronische toerenmeter	•	•	•	•
Verdikkerlampjes voor o.a. watertemperatuur, oliedruk, laadstroom en remblokslijtage	•	•	•	•
Gecombineerde oliedruk-/oliepeilmeter	•	•	•	•
Brandstofmeter met verdikkerlampje	•	•	•	•
Digitaal klokje	•	-	-	-
Digitaal klokje met indicatie buitentemperatuur	*1	•	•	•
Signalering door computersysteem	-	-	•	•
Geluidsignaal bij vergeten verlichting	•	•	-	-
Regelbare dashboardverlichting	•	•	•	•
Kilometer-dagtellet	•	•	•	•
COMFORT				
Make-up spiegel met verlichting in beide zonnekleppen	-	-	-	•
Interieur verlichting met vertraagde uitschakeling (geactiveerd door afstandsbediening portiervergrendeling) *1	-	•	•	•
Draaibare leespot (halogeen) in dakconsole	•	•	•	•
2 leesspots (halogeen) achter	-	-	•	•
Verlichting aan onderzijde portieren bij ingeschakelde verlichting en het openen van de portieren	-	-	•	•
Links/rechts gescheiden regelbare verwarming en ventilatie	•	•	•	-
Elektronisch geregelde airconditioning met links/rechts gescheiden temperatuurinstelling	-	-	E	•
2 verstelbare centrale ventilatieroosters en 2 verstelbare ventilatieroosters aan de uiteinden van het dashboard	•	•	•	•
2 instroomopeningen voor ontvoering van voorste zijruiten en voetportieren	•	•	•	•
2 verstelbare ventilatieroosters achter (aan uiteinde middenconsole)	-	-	•	•
Instroomopeningen verwarming voor achterpassagiers (onder voorstoelen)	•	•	•	•
Opbergvakken in voor- en achterportieren	•	•	•	•

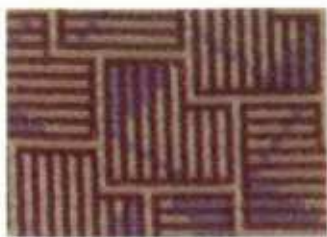
UITRUSTING EN EXTRA'S

	RN 2.2i RN 2.1dT	RN 2.2V6 RN 2.5dT	RT 2.2V6 RT V6i RT 2.5dT	RXE V6i RXE V6 Quadra
Opbergvak en muntenbakje in middenconsole	●	●	●	●
Opbergkastje met klep in dashboard (met sleutel afsluitbaar in RT en RXE)	●	●	●	●
Opbergvak onder de centrale armsteun met berging voor cassettes (bij extra radio Renault)	E	E	E	●
met berging voor cassettes en CD's (bij extra CD-speler)	-	-	E	E
In hoogte verstelbare bestuurdersstoel met regelbare lendesteun en verstelbare rugleuning	●	●	●	●
Passagiersstoel met verstelbare rugleuning	●	●	-	-
Kantelbare "Relax"-passagiersstoel met verstelbare rugleuning	-	-	●	●
In hoogte verstelbare en kantelbare hoofdsteunen op de voorstoelen	●	●	●	●
Opbergvakken in rugleuning voorstoelen	●	●	●	●
Elektrische verstelling voorstoelen (lengterichting, rugleuning, hoogte bestuurdersstoel en "Relax"-positie passagiersstoel)	-	-	*2	●
Memory-systeem (geheugen voor de elektrische instellingen van de positie van de bestuurdersstoel, buitenspiegels en stuurkolom en de achteruitrij-positie van de rechter buitenspiegel)	-	-	*2	●
Ergonomische voorstoelen (5 elektro-pneumatisch instelbare steunkussentjes in de voorstoelen)	-	-	E	E
- op RT alleen in combinatie met comfortpakket voorstoelen	-	-	*2	●
Elektrisch verwarmde zittingen voorstoelen	-	-	*2	●
In delen (1/3 - 2/3) neerklapbare achterbank (rugleuning en zitting)	●	●	●	●
In hoogte verstelbare en kantelbare hoofdsteunen achter	*1	●	●	●
Elektrisch verstelbare achtersitplaatsen (links en rechts apart regelbare zitting en rugleuning)	-	-	-	●
Velours bekleding	●	●	●	●
Rundleideren bekleding	-	-	E	E
Centrale vergrendeling in portieren, achterklep en tankdopklepje	●	●	●	●
Afstandsbediening van de centrale vergrendeling, geïntegreerd in contactsleutel	*1	●	●	●
Radio voorbereiding (antenne, ontstoring, bedrading voor radio en luidsprekers)	●	●	●	-
Radio Renault 4x6W met 6 luidsprekers, cassettespeler, bedieningssatelliet aan stuurkolom en anti-diefstalcode	E	E	-	-
Radio Renault 4x20W met 6 luidsprekers, cassettespeler, bedieningssatelliet aan stuurkolom en anti-diefstalcode	E	E	E	●
CD-speler (in combinatie met radio Renault 4x20W)	-	-	E	E
Aansluiting voor koptelefoon achter (bij RN alleen in combinatie met radio Renault)	E	E	●	●
Elektrisch bedienbare zijruitenvoor met sneeschakelaar bestuurdersportierruit	●	●	●	●
Elektrisch bedienbare zijruitenvoor	-	-	●	●
Comfortpakket (afstandsbediening centrale vergrendeling, interieurverlichting met vertraagde uitschakeling, elektrisch verstelbare en verwarmde buitenspiegels, hoofdsteunen achter)	E	●	●	●
Comfortpakket voorstoelen (elektrisch verstelbare voorstoelen, Memory-systeem, elektrisch verwarmde zittingen voorstoelen)	-	-	E	●
Zonwering achterruit	-	-	-	●
Elektrisch bedienbaar zonnedak met wegschuifbare hemelbekleding	E	E	E	E

- = standaarduitrusting
- E = als extra leverbaar
- = niet leverbaar
- *1 = onderdeel comfortpakket
- *2 = onderdeel comfortpakket voorstoelen



KLEUREN EN
BEKLEDINGEN



Velours "Pleyel" Bruin



Velours "Pleyel" Grijs



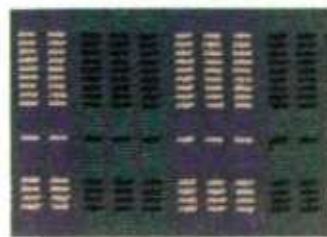
Velours "Pleyel" Aqua



Velours "Trocadéro" Bruin



Velours "Trocadéro" Grijs



Velours "Trocadéro" Aqua

Amarant
metallic verni
142

Atlantide
metallic verni
968

Opaal
metallic verni
616

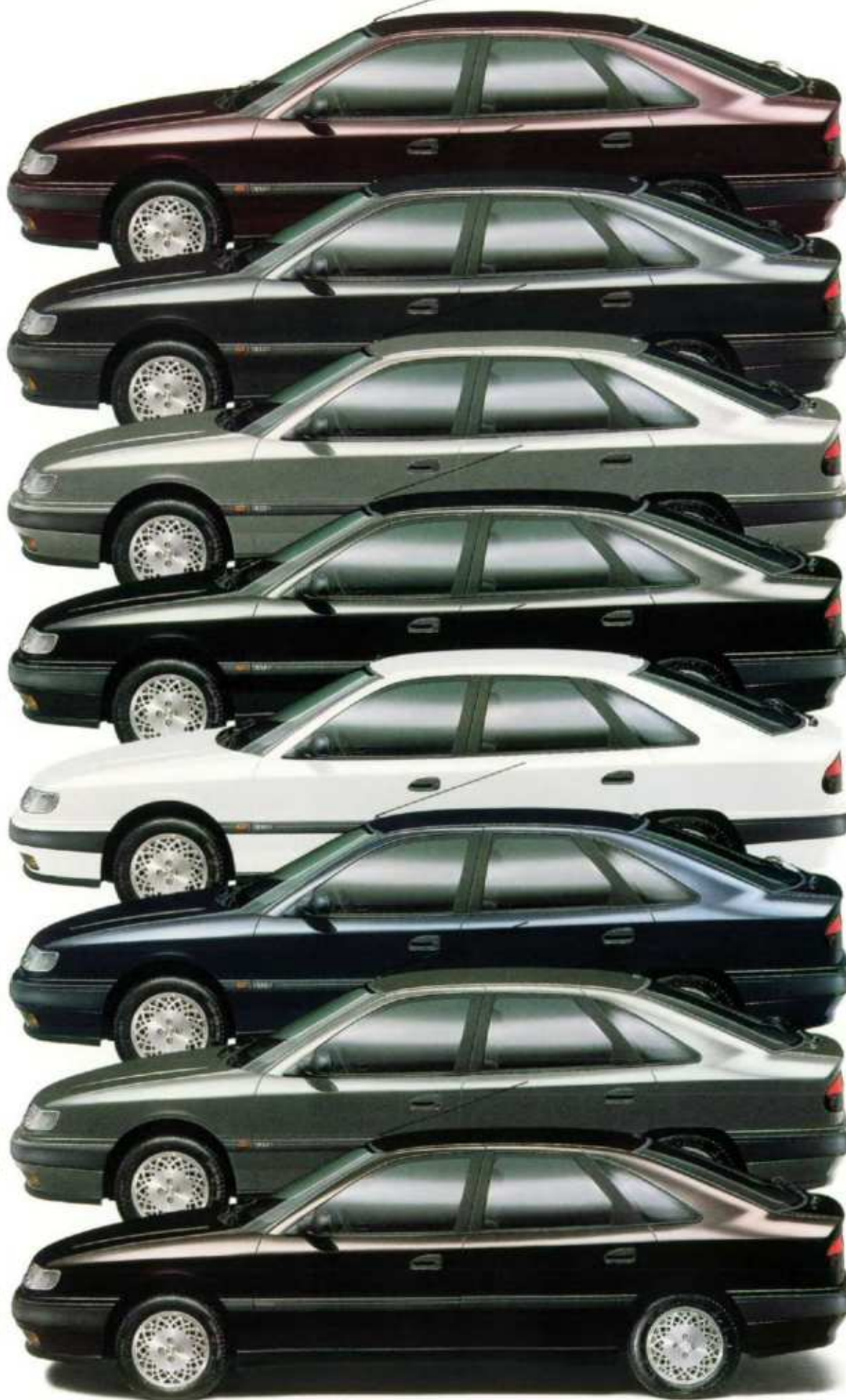
Zwart nacré
metallic verni
676

Arctic
wit verni
369

Crepuscule blauw
metallic verni
472

Grafiet grijs
metallic verni
608

Smyrna
bruin verni
105





Velours "Tuileries" Bruin



Velours "Tuileries" Grijs



Velours "Tuileries" Aqua



Rundleder "Cordoba" Bruin



Rundleder "Cordoba" Grijs

Admiraal
blauw verni
455



Stratos zilver
metallic verni
640



Abyse groen
metallic verni
903



Badiane bruin
metallic verni
106



Meteoor grijs
metallic verni
643



Persian rood
metallic verni
777



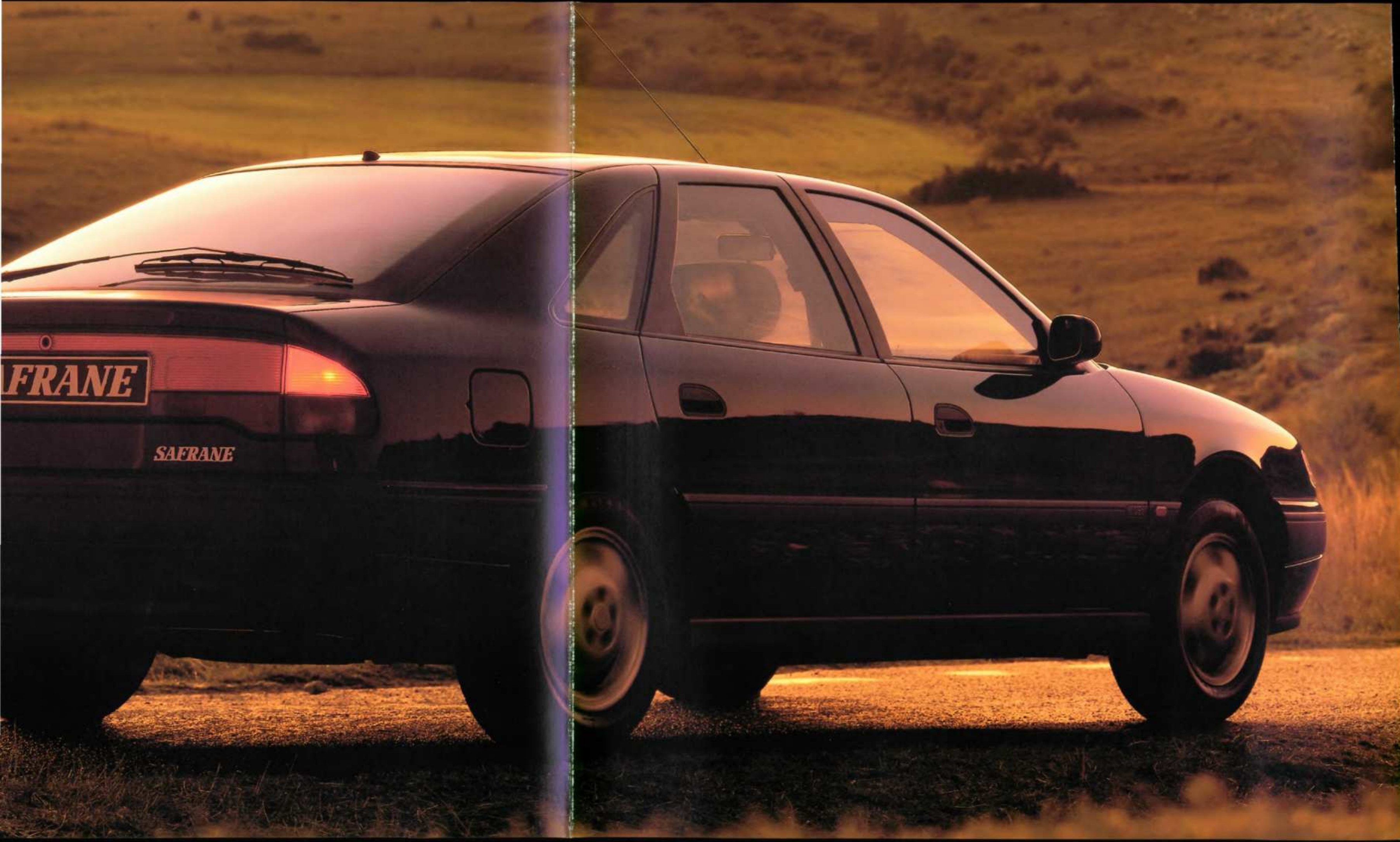
Versies	Bekledingen	Kleuren													
		142	968	616	676	369	472	608	105	455	640	903	106	643	777
RN	Velours "Pleyel"		Aqua	Bruin	Bruin of Grijs	Aqua		Grijs of Aqua	Bruin	Grijs of Aqua	Grijs of Aqua		Bruin	Bruin of Grijs	Grijs
RT	Velours "Trocadero"		Grijs of Aqua	Bruin	Bruin of Grijs	Aqua		Grijs of Aqua	Bruin	Grijs of Aqua	Grijs of Aqua		Bruin	Bruin of Grijs	Grijs
	Rundleder "Cordoba"		Bruin of Grijs	Bruin	Bruin of Grijs	Grijs		Grijs	Bruin	Grijs	Grijs		Bruin	Bruin of Grijs	Grijs
RXE	Velours "Tuileries"	Bruin of Grijs	Grijs of Aqua	Bruin	Bruin of Grijs	Aqua	Grijs of Aqua	Grijs of Aqua			Grijs of Aqua	Grijs of Aqua	Bruin	Bruin of Grijs	Grijs
	Rundleder "Cordoba"	Bruin of Grijs	Bruin of Grijs	Bruin	Bruin of Grijs	Grijs	Bruin of Grijs	Grijs			Grijs	Bruin of Grijs	Bruin	Bruin of Grijs	Grijs

TECHNISCHE
GEGEVENS

VERSIE RENAULT SAFRANE	RN 2.2i (U9)	RN 2.2Vi (U9) RT 2.2Vi (U9)	RT V6i (U9) RXE V6i (U9)	RXE V6 Quadra (U9)	RN 2.1dT	RN 2.5dT RT 2.5dT
Aantal zitplaatsen	5	5	5	5	5	5
CONSTRUCTIE:						
Voorwielaandrijving of permanente vierwielaandrijving (Quadra) - dwarsgeplaatste motor en versnellingsbak - zelfdragende carrosserie met kooiconstructie						
GEWICHTEN (kg)		Aut.	Aut.			Aut.
Rijklaar gewicht (leeg)	1349	1409 1440*	1471 1504	1627	1416	1571 1595*
Max. toelaatbaar gewicht	1860	1965 1995*	1990 2020	2090	1890	2090 2120*
Max. toelaatbaar treingewicht	3160	3265 3295*	3490 3520	3590	3190	3390 2820*
Max. toelaatbaar aanhangergewicht (geremd)	1300	1300 1300*	1500 1500	1500	1300	1300 700*
Max. toelaatbaar aanhangergewicht (ongeremd)	674	704 720*	735 752	813	708	785 700*
MOTOR:						
	4-cilinder in lijn geregelde katalysator	4-cilinder in lijn 3 kleppen per cilinder geregelde katalysator	6-cilinder in V geregelde katalysator	6-cilinder in V geregelde katalysator	4-cilinder in lijn turbo diesel	4-cilinder in lijn turbo diesel
Cilinderinhoud (cm ³)	2165	2165	2975	2975	2068	2499
Boring x slag	88x89	88x89	93x73	93x73	86x89	93x92
Compressieverhouding	9,2:1	9,2:1	9,6:1	9,6:1	21:1	22,5:1
Max. vermogen (kW EEG)	79	101	123	123	65	83
(DIN pk)	110	140	170	170	90	115
(bij t/min)	5000	5750	5500	5500	4250	4000 à 4200
Max. koppel (Nm EEG)	175	182	235	235	187	240
(DIN mkg)	18,2	19	24,5	24,5	19,5	25
(bij t/min)	2500	4500	4500	4500	2000	2000 à 2400
VERSNELLINGSBAK						
Aantal versnellingen vooruit	5	5 / Aut. 4	5 / Aut. 4	5	5	5 / Aut. 4
REMSYSTEEM						
Voorwielen	geventileerde schijfremmen	geventileerde schijfremmen	geventileerde schijfremmen	geventileerde schijfremmen	geventileerde schijfremmen	geventileerde schijfremmen
Achterwielen	trommelremmen	schijfremmen	schijfremmen	schijfremmen	trommelremmen	schijfremmen
ABS (s schijfremmen achter op RN 2.2i en RN 2.1dT)	extra	extra (RN 2.2Vi) standaard (RT 2.2Vi)	standaard	standaard	extra	extra (RN 2.5dT) standaard (RT 2.5dT)
VOORTREIN: Type MacPherson met anti-duikeffect, schroefveren, stabilisatorstang en hydraulische telescoopshokdempers of dynakatief veersysteem met variabele schokdemping en wagenhoogtecorrectie.						
ACHTERTREIN: Type MacPherson, driepuntgeleiding met geprogrammeerde springcorrectie, schroefveren met progressieve werking, stabilisatorstang en hydraulische schokdempers of dynakatief veersysteem met variabele schokdemping en wagenhoogtecorrectie.						
DYNAKTIEF VEERSYSTEEM	-	-	- (RT) standaard (RXE)	standaard	-	-
STUURINRICHTING	stuur- bekrachtiging	stuur- bekrachtiging	stuur- bekrachtiging (RT) snelheidsafhankelijke stuur- bekrachtiging (RXE)	snelheids- afhankelijke stuur- bekrachtiging	stuur- bekrachtiging	stuur- bekrachtiging
Draaicirkel tussen trottoirs (m)	10,8	10,8	10,8	10,8	10,8	10,8
BANDEN	185/70 R14T extra: 195/60 R15H	195/60 R15H Aut.: 195/65 R15H	195/65 R15V	205/60 R15V	185/70 R14T extra: 195/60 R15H	195/65 R15H
INHOUDEN						
Kofferruimte (dm ³)	480	480	480 (RT V6i) 425 (RXE V6i)	390	480	480
Brandstof tank (l)	80	80	80	76	80	80
PRESTATIES						
Top snelheid (km/h)	189	206 196	220 212	214	177	195 n.n.b.
Acceleratie 0-100 km/h (sec)	11,9	10,2 11,9	9,6 10,2	9,8	14,9	12,9 n.n.b.
SOORT BRANDSTOF	Euro loodvrij	Euro loodvrij	Euro loodvrij	Euro loodvrij	Diesel	Diesel
BRANDSTOFVERBRUIK (liters per 100 km)						
Bij 90 km/h constant	7,0	7,0 7,2	8,2 8,2	8,9	5,2	5,5 n.n.b.
Bij 120 km/h constant	8,6	8,7 9,2	10,1 10,2	10,6	6,9	7,4 n.n.b.
In stadverkeer	11,7	12,2 13,2	15,5 17,1	16,4	8,7	9,9 n.n.b.

Wij behouden ons het recht voor onze producten in de loop van het modeljaar te wijzigen. De gegevens die in deze brochure vermeld staan, zijn die welke op het moment van samenstelling bekend waren. Mocht u, ondanks als onze zorg, toch een onvolkomenheid in deze brochure ontdekken dan willen wij die graag van u vernemen.

* Onder voorbehoud typekeuring



SAFRANE

SAFRANE



Chacun de ces photographes a apporté à cet ouvrage une touche lumineuse, qu'ils en soient ici remerciés :

Valéry Asénat - Christian Chamounat - Michel Desmarreau - Francis Giacobetti - Karl Lagerfeld - David Lebon - André Martin - Pierre Moreau - Christian Occhipinti - André Rau - Square des Photographes



De Renault-fabrieken behouden zich het recht voor om zonder voorafgaande kennisgeving haar modellen, alsmede de technische eigenschappen, uitrusting en accessoires hiervan te wijzigen.

Renault adviseert **elf** Oliën