

Safrane

RENAULT





De eigenaar van een Safrane is nooit ZOMAAR



EEN AUTOMOBILIST

NIEUWE KRACHTBRONNEN, EEN NIEUWE UITSTRALING, KWALITEIT EN RIJGENDT. HET LUXUEUZE RAFFINEMENT EN DE TOT IN DE KLEINSTE DETAILS DOORGEVOERDE TECHNOLOGISCHE INNOVATIES GEVEN DE SAFRANE EEN PLAATS BINNEN DE MEEST EXCLUSIEVE KRING VAN GROTE REIS- EN ZAKENAUTO'S. MET DE NIEUWE SAFRANE ONDERSCHIEDT DE EIGENAAR ZICH DUIDELIJK VAN DE MASSA. MET RECHT EEN UITZONDERLIJKE AUTO DIE SLECHTS IS VOORBESTEMD VOOR DE MEEST VEELEISENDE AUTOMOBILISTEN. KRACHT WORDT GECOMBINEERD WORDT MET EEN ZEER HOOG VEILIGHEIDSNIVEAU EN KLASSEKE DISCRETIE GAAT GEPAARD MET GERAFFINEERDE ÉLÉGANCE. IEDERE REIS WORDT EEN WAARGENOT. DE NIEUWE SAFRANE IS EEN BELEVENIS MET ONGEKENDE DIMENSIES.

De in het eerste deel van deze brochure (t/m blz. 23) opgenomen foto's en teksten betreffende specificaties en uitrustingen, gelden niet voor alle uitvoeringen. De teksten betreffen het gamma in zijn totaliteit en beschrijven niet de standaarduitrusting en extra's per model. Voor een gedetailleerd overzicht zie blz. 32 en 33.

HET DESIGN.....	2
DE MOTOREN.....	6
HET COMFORT.....	14
DE PRAKTIJK.....	20
DE VEILIGHEID.....	22
DE SAFRANE : RTE, RTE ALIZÉ, RXE, RXT.....	24
OVERIGE INFORMATIE.....	30

IS SCHOONHEID

altijd subjectief?

HET IS NIET GEMAKKELIJK NEUTRAAL TE STAAN TEGENOVER DE NIEUWE SAFRANE. SCHOONHEID EN LUXE VALLEN TOCH DIRECT OP. BEKIJKT U HEM MAAR GOED, LOOPT U ER MAAR EENS OMHEEN. VLOEIENDE ENERGIEKE, ZUIVERE EN STRAKKE LIJNEN MET ZACHTE WELVINGEN ZORGEN VOOR EEN LANGGEREKT SILHOUET. DE VORMGEVERS VAN RENAULT HEBBEN EEN NIEUWE EXPRESSIEVE EN DYNAMISCHE AUTO OP PAPIER GEZET. AAN DE VOORZIJDEN IS DE SAFRANE HET MEEST VERANDERD WAARBIJ DE NIEUWE GRILLE EEN UNIEKE HERKENBAARHEID GEEFT. DE NIEUWE LIJNEN VAN DE MOTORKAP GEVEN DE AUTO EEN STERKE PERSOONLIJKHEID MET EEN KRACHTIGE UITSTRALING.



De Safrane herkent u van verre. De expressieve grille geeft de auto een aparte persoonlijkheid. Aan de achterzijde geven de lichten boven de nieuwe bumper hem het kaliber van grote reitswagens.

DE LANGWERPIGE KOPLAMPEN EN DE NIEUWE VOORBUMPER ZORGEN VOOR EEN DYNAMISCH UITERLIJK DAT ACHTER HET STUURWIEL BEWAARHEID WORDT. DE NIEUWE ACHTERLICHTEN EN DE NIEUWE ACHTERBUMPER ZORGEN MEDE VOOR EEN MODERNE LIJN. DE AUTO STRAALT EEN VASTBERADEN TEMPERAMENT UIT.



2
3



Het paneel naast de bestuurder voor de elektrische bediening van de zijruiten en de buitenspiegels.

ANDERE VERANDERINGEN, ZOALS DE NIEUWE, MEER EXPRESSIEVE LICHTMETALEN VELGEN, DE NIEUWE FLANKBESCHERMLIJSTEN MET CHROOMSTRIP, DE KORTE, NAAR DE ACHTERZIJDE VAN HET DAKPANEEL VERPLAATSTE ANTENNE, VERSTERKEN HET SUBTIELE EVENWICHT TUSSEN INGEHOUDEN KRACHT EN ZUIVERE LIJNEN. OP DE WEG IS DE SAFRANE VAN VERRE TE HERKENNEN. ZIJN GESLAAGDE VORMGEVING MAAKT HEM TOT EEN ZEER APARTE AUTO EN PLAATST HEM AAN DE TOP VAN DE LIJST VAN MOOISTE AUTO'S VAN DEZE TIJD.



De ergonomische handgreep van de achterklep.





80 100 110 F

Wat heeft u aan motorvermogen als u het niet gebruikt?



GAAT U RUSTIG ACHTER HET STUURWIEL ZITTEN. DRAAI DE CONTACTSLEUTEL OM, EEN LICHT GERONK IS HET ANTWOORD. U VOELT HOE HIJ STAAT TE TRAPPELEN OM ERVANDOOR TE GAAN. MET DE NIEUWE VERMOGENDE EN ZEER BETROUWBARE GENERATIE MOTOREN KUNT U IN VOLLE GRATIE WEGRIJDEN. WELKE CILINDERINHOUD U OOK HEEFT GEKOZEN, EEN VERTROUWENWEKKEND GEVOEL ZAL U DAARBIJ GERUSTSTELLEN. DEZE GESPIERDE MOTOREN DIE EEN

GROTE SOUPLESSE HEBBEN MEE GEKREGEN, ZULLEN OP ALLE FRONTEN GAAN WINNEN. VOOR RENAULT IS RIJGENOT OOK SYNONIEM VOOR COMFORT EN BESCHERMING. WAT OOK DAT LAATSTE BETREFT GEHOORZAMEN DE NIEUWE SAFRANE'S NATUURLIJK

*Innovaties. Techniek. Competitie.
Renault laat u profiteren van de ervaringen die de laatste jaren zijn opgedaan in het high-tech laboratorium van de Formule 1.*



RUIM AAN DE STRENGSTE EISEN OP HET TERREIN VAN VEILIGHEID... DE NIEUWE SAFRANE VERLANGT NAAR LANGE AFSTANDEN DIE BIJ HOGE SNELHEID STEEDS MEER GAAN LIJKEN OP EEN LUXE CRUISE. DE

SNELHEIDSAFHANKELIJKE STUURBEKRACHTIGING EN DE AUTOMATISCHE SNELHEIDREGELING VERGROTEN HET RIJPLEZIER. HET ACCELERATIEVERMOGEN IS LEVENDIG, GEDOSEERD OF FEL. DE AUTO REAGEERT ALTIJD DIRECT EN HECHT ZICH MET VERVE AAN BOCHTEN EN BERGEN. U VOELT ZICH MEESTER VAN UZELF EN VAN UW REFLEXEN WANT BIJ ALLE KLIMATOLOGISCHE OMSTANDIGHEDEN BLIJFT DE SAFRANE KOERSVAST. DE MOTOREN VAN DE NIEUWE SAFRANE HEBBEN ALTIJD VOLDOENDE RESERVE ZOALS DAT HET WARE VERMOGEN BETAAMD. VOLKOMEN OP UW GEMAK ERVAART U ACHTER HET STUUR ZIJN VOORBEELDIGE WEGLIKKING EN ACCELERATIE BIJ INHALEN.



NOG EEN ANDERE PRETTIGE ONTDEKKING: HET VERBRUIK BLIJFT ONDER ALLE OMSTANDIGHEDEN MATIG VERGELEKEN MET DAT VAN

DE CONCURRENTIE. MAAR ALS DE NAALD VAN DE SNELHEIDSMETER TE VEEL NAAR RECHTS DOORSLAAT MOET U GAS TERUGNEMEN. WANT OOK RUSTIG RIJDEN IS IN EEN SAFRANE AL EEN GENOT.

DE PRESTATIES VAN DE NIEUWE MOTOREN GAAN GEPAARD MET EEN AANVULLEND TALENT: ZUINIGHEID. ONTDEK HET NIEUWE MOTORENGAMMA VAN DE SAFRANE. HET ZIJN ER VIER DIE AAN AL UW WENSEN VOLDOEN. DRIE BENZINEMOTOREN: DE 3.0 V6

(170 PK); DE 2.5 5-CILINDER MET 20-KLEPPEN (168 PK) EN DE 2.0 4-CILINDER MET 16-KLEPPEN (138 PK). EÉN TURBO-



In samenwerking met de renstallen van Williams en Benetton, heeft Renault de afgelopen jaren 5 keer achter elkaar het constructeurs-wereldkampioenschap behaald. Een resultaat waar velen jaloers op zijn en dat jaar na jaar de know-how van Renault onderstreept en waarmee Renault zich steeds weer bewijst als beste motorbouwer ter wereld.

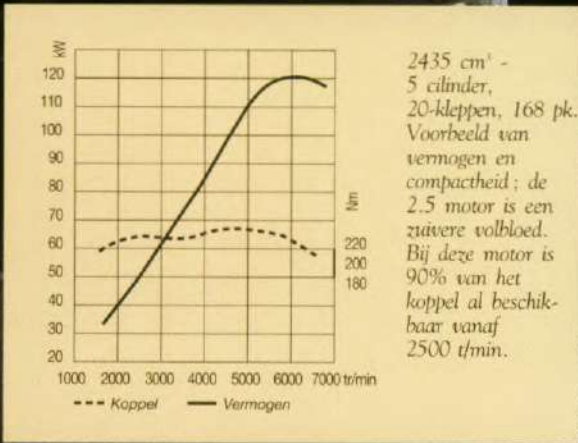
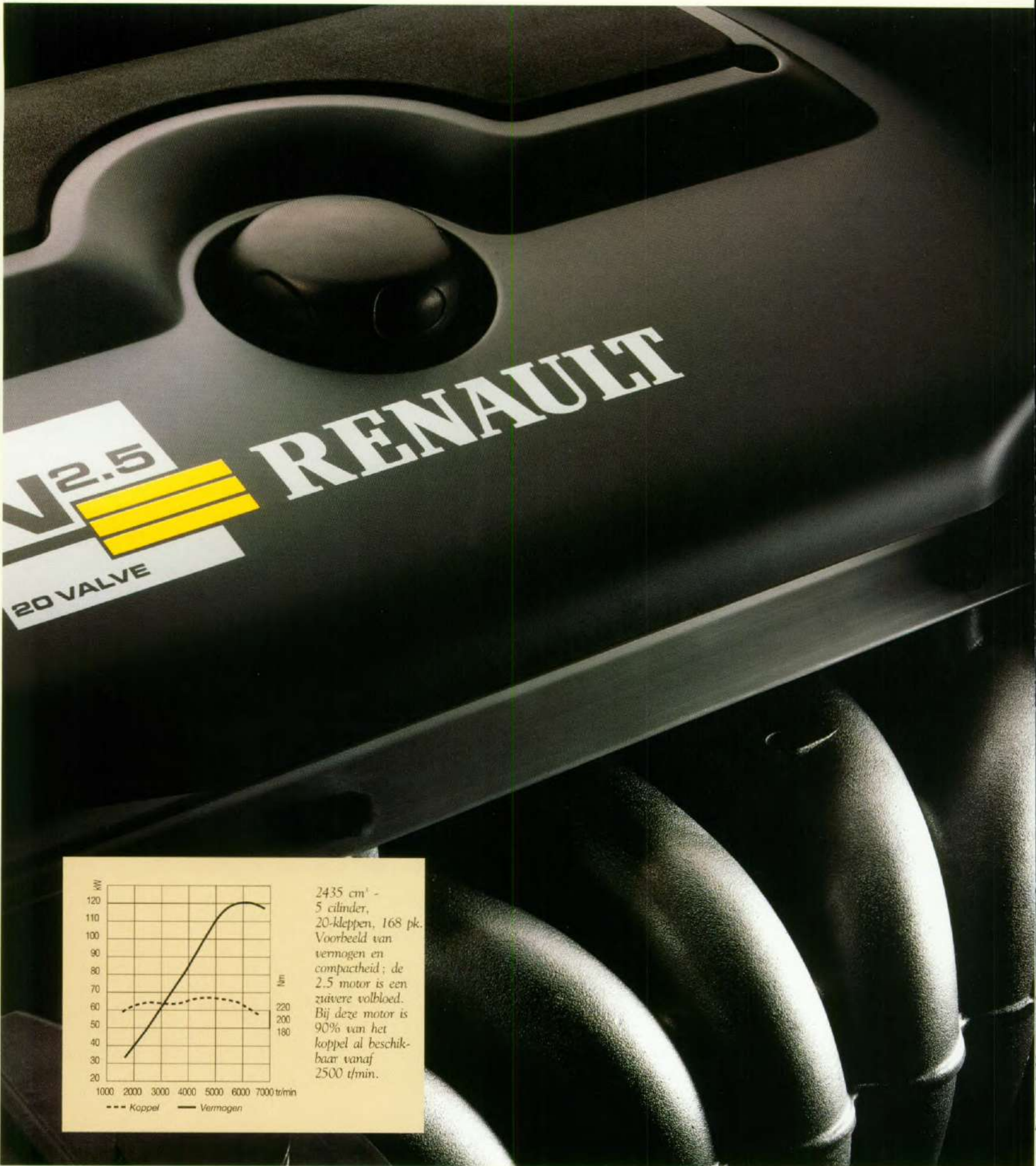
DIESELMOTOR: DE 2.2 4-CILINDER MET 12-KLEPPEN (115 PK).

HET ZIJN ALLEMAAL ZEER LEVENDIGE EN TOCH STILLE MOTOREN DIE OPTIMALE PRESTATIES LEVEREN; ZE HEBBEN EEN HOOG KOPPEL EN BIEDEN DAARDOOR EEN GROTE TREKKRACHT EN EEN HOGE MATE VAN SOUPLLESSE.

ZE VALLEN ALLEMAAL OP DOOR HUN LAGE VERBRUIK EN HUN SCHONE UITLAATGASSEN. ALLEMAAL BIEDEN ZE U LAGERE GE-

BRIJKSKOSTEN DOOR DE VERGROTE ONDERHOUDSINTERVALLEN (15.000 KM VOOR DE BENZINEMOTOREN, 10.000 KM VOOR DE TURBODIESEL). HET IS DAN OOK NIET VERBAZINGWEK-

KEND DAT DEZE MOTOREN WARE KOPLOPERS ZIJN IN HUN KLASSE.



NIEUWE MOTOREN. VANAF HET BEGIN EEN TECHNOLOGISCHE UITDAGING. RENAULT HEEFT ALTIJD EEN BEPAALDE OPVATTING OVER AUTORIJDEN GEHAD. MOTOREN IN DE TOP-KLASSE MOETEN BEANTWOORDEN AAN DE BEHOEFTE VAN MORGEN EN VOLDOEN AAN DE ZWAARSTE KWALITEITSEISEN. DE RENAULT-INGENIEURS KREGEN DE OPDRACHT EEN NIEUWE 2.5-LITER 20-KLEPPENMOTOR EN EEN 2-LITERMOTOR MET 16 KLEPPEN TE ONTWIKKELEN DIE BOVENDIEN WEINIG RUIMTE MOCHTEN INNEMEN EN LICHT EN ZUINIG MOESTEN ZIJN. DAT IS HUN GELUKT. HUN COMPACTHEID LEVERT ZOVEEL RUIMTE OP DAT ZIJ DWARS IN DE MOTORRUIMTE PASSES. LICHT ZIJN ZIJ DOOR HUN ALUMINIUM CILINDERKOPPEN EN MOTORBLOKKEN WELKE GEWICHTSBESPARING MEDE RESULTEERT IN SNELLERE ACCELERATIES. OOK BIJ LAGE TOERENTALEN BLIJVEN DEZE MOTOREN ALERT. MULTIKLEPPEN CILINDERKOPPEN, DUBBELE BOVENLIGGENDE NOKKENASSEN, HYDRAULISCHE KLEPSTOTERS, ELEKTRONISCHE ONTSTEKING EN BRANDSTOFINJECTIE VERHOGEN HET RENDEMENT VAN DE MOTOREN NOG MEER.

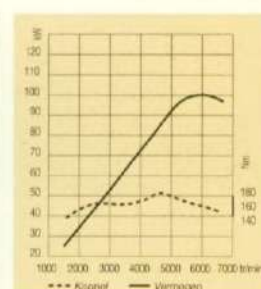
BENZINEMOTOREN : 2.5 - 5-CILINDERS, 20-KLEPPEN. LEVENDIGHEID, DYNAMIEK EN PRESTATIES STAAN VOOROP. OORDEELT U ZELF MAAR. 90% VAN HET MAXIMALE

KOPPEL IS AL BIJ MINDER DAN 2500 T/MIN BESCHIKBAAR. DEZE MOTOR IS MET EEN HANDGESCHAKELDE VERSNELLINGSBAK GOED VOOR EEN TOPSNELHEID VAN 220 KM/H



EN TREKT IN 9,1 SECONDEN OP VAN 0 NAAR 100 KM/H. DE AUTO BESCHIKT OVER VOLDOENDE RESERVE OM VEILIG TE KUNNEN PASSEREN. OOK DAT IS VEILIGHEID! OOK HET BRANDSTOFVERBRUIK BLIJFT ZEER GUNSTIG: 6,8 L/100 KM BIJ 90 KM/H; 8,6 L/100 KM BIJ 120 KM/H EN 12,6 L/100 KM IN STADSVERKEER. GEDURENDE VELE HONDERDDUIZENDEN TESTKILOMETERS HEEFT DE MOTOR ZIJN BETROUWBAARHEID MEER DAN BEWEZEN. HET ONDERHOUD IS MINIMAAL. AANDRIJFRIEMEN, KLEPPEN EN ONTSTEKING STELLEN ZICH AUTOMATISCH OP DE JUISTE WAARDE IN.

2.0 MOTOR 16-KLEPPEN. HET PERFECTE EVENWICHT TUSSEN VERBRUIK EN PRESTATIES. DE 2-LITER MOTOR MET 16 KLEPPEN ONTWIKKELT 138 PK EN LIJKT STERK



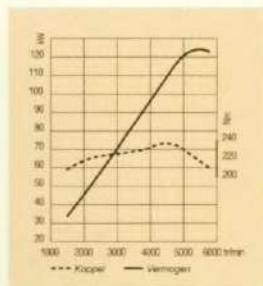
Het koppel van de 2.0 blijft hoog bij ieder toerental.

OP ZIJN GROTERE BROER, DE 2.5 MOTOR. OFSCHOON MINDER KRACHTIG, BLIJVEN ZIJN PRESTATIES NIET MINDER BRILJANT. HIJ NEEMT U MEE NAAR EEN TOP VAN 207 KM/H EN ACCELEREERT VAN 0 NAAR 100 KM/H IN 10,5 SECONDEN. ZIJN MATIGE DORST MAAKT HEM BIJZONDER ATTRACTIEF: 6,3 L/100 KM BIJ 90 KM/H; 7,9 L/100 KM BIJ 120 KM/H EN 10,8 L/100 KM IN STADSVERKEER. AAN U DE KEUZE WELKE MOTOR HET BESTE BIJ UW RIJSTIJL PAST.



3 liter. Zes cilinders in V-vorm met elektronische brandstofinjectie. Perfectie op alle gebieden maakt hem het meest geschikt voor de aandrijving van de top van het modellengamma.

3.0 V6. MOEILIK TE OVERTREFFEN MOTORPRESTATIES. UITERST SOEPEL, KRACHTIG EN VASTHOUDEND: DEZE V6-MOTOR IS BESTEMD VOOR DIEGENEN DIE ACHTER HET STUUR WILLEN GENIETEN VAN LETTERLIJK ALLES DAT MET AUTORIJDEN HEEFT TE MAKEN. DE 3LITER LICHTMETALEN MOTOR WORDT ALLEEN GELEVERD IN COMBINATIE MET EEN AUTOMATISCHE TRANSMISSIE EN ONDERSCHIEDT ZICH DOOR EEN TOPVERMOGEN VAN 170 PK DAT BIJ 5500 T/MIN WORDT GELEVERD. ZIJN BETROUWBAARHEID EN ZELFCONTROLES WORDEN PERFECT AANGESTUURD DOOR DE ELEKTRONISCHE BRANDSTOFINJECTIE. ZIJN ACTIVA: HOGE KOPPELWAARDEN, MAAR EVENZEER SOUPELSE EN ELEKTRONISCH GECONTROLEERDE KRACHT, EEN HOGE TOPSNELHEID: 210 KM/H. EN VORSTELIJKE ACCELERATIES. ZELFS BIJ EEN LAAG TOERENTAL BEHEERST U DE WEG MET EEN ZELD-



ZAAM GEVOEL VAN GERUSTSTELLENDEN KRACHT.

TURBO DIESELMOTOR: 2.2 DT 12 KLEPPEN. DE ECONOMISCHE

MOTOR VOOR EEN GROTE REISWAGEN BIJ UITSTEK. DE NIEUWE TURBODIESEL COMBI-NEERT PRESTATIES EN UITHOUDINGSVERMO-GEN MET EEN MATIG VERBRUIK EN EEN OPMERKELIJK LAAG GELUIDSNIVEAU. DOOR DE SOEPELHEID VAN DE 4-CILINDER MET 12-KLEPPEN EN HET OVER EEN BREED TOERENGE-BIED BESCHIKBARE HOGE KOPPEL DOORSTAAT DEZE MOTOR ALLE BEPROEVINGEN. ZU- NIGHEID IS HIER TERECHT MET EEN HOOFDLETTER GESCHREVEN! DE NIEUWE SAFRANE 2.2 DT TURBODIESEL VERBRUIKT SLECHTS 5,0 L PER 100 KM BIJ 90 KM/H; 6,8 L/100 KM BIJ 120 KM/H EN 8,3 L/100 KM IN DE STAD. EEN OPMERKELIJKE MATIGHEID DIE ZIJN PRESTATIES NOG MEER INHOUD GEVEN.

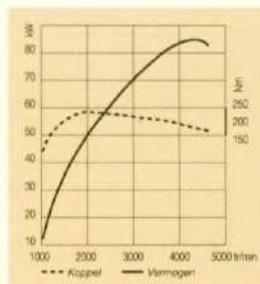


3 rijstijlkeuzes bij de automatische transmissie: economisch, sportief en winter.

DE TRANSMISSIE. HET BESTE OP TECHNOLOGISCH GEBIED. U KUNT KIEZEN TUSSEN EEN AUTOMATISCHE TRANSMISSIE OF EEN HANDGESCHAKELDE 5-VERSNELLINGSBAK. DE AISIN-WARNER AUTOMATISCHE TRANSMISSIE (IN COMBINATIE DE 2.5 EN 2.0 MOTO-REN) WORDT DOOR EEN MICROPROCESSOR GESTUURD DIE HET SCHAKELLEN TUSSEN DE VIER VERSNELLINGEN PRAKTISCH ONOPGE-

MERKT VOOR ZIJN REKENING NEEMT. HIJ GEEFT U DE MOGELIJKHEID DRIE VERSCHILLENDE SCHAKELPROGRAMMA'S TE KIEZEN DIE OP HET INSTRUMENTENPANEEL WORDEN AANGE-GEVEN. ALS U VOOR ZUINIGHEID KIEST, SCHAKELT DE BAK SOEPELER, WAT MET NAME

IN DE STAD HET BENZINE-VERBRUIK VERMINDERT. DE SPORTSTAND GEEFT U DE MOGELIGHEID OM OVER HET TOTALE VERMOGEN TE BESCHIKKEN. IN DE



Zeer begaafd, de 2.2 dt turbodiesel motor ontwikkeld 115 pk en consumeert bij 90 km constant slechts 5 l per 100 km.





WINTERSTAND RIJDT U WEG IN DE DERDE
VERSNELLING WAARDOR DE KANS OP DOORS-
LIPPEN VAN DE WIELEN OP EEN GLAD
WEGDEK KLEINER IS.

VOOR EEN OPTIMAAL RENDEMENT HEBBEN
DE VERSCHILLENDE SCHAKELPROGRAMMA'S
EEN «LOCK-UP». VOOR DE LANGE AFSTAN-
DEN VERLAAGT EEN «OVERDRIVE» HET MOTOR-
TOERENTAL WAARDOR U BRANDSTOF BE-
SPAART. DEZE NIEUWE TRANSMISSIE BIEDT
HET VOORDEEL VAN GEHEEL ONTSPANNEN
AUTORIJDEN ZODAT U ZICH MAXIMAAL OP
DE WEG KUNT CONCENTREREN.

DE HANDGESCHAKELDE VERSNELLINGSBAK-
KEN ZIJN TOT IN DE KLEINSTE DETAILS GEPER-
FECTIONEERD. ALLEN VOORZIEN VAN DRIE-
VOUDIGE SYNCHRONISATIE RINGEN DIE ERVOOR
ZORGEN DAT DE KRACHT DIE NODIG IS VOOR
HET SCHAKELEN WORDT GEHALVEERD. ALLE
OVERBRENGINGSVERHOUDINGEN ZIJN GEOP-
TIMALISEERD EN DE SLAG VAN DE VERSNEL-
LINGSHENDEL IS 15% KORTER GEWORDEN.





Levenskunstenaars hebben



het nog NOOIT ZO GOED GEHAD.

BIJ HET ONTDEKEN VAN EEN NIEUWE SAFRANE OVERHEERST DE INDRIJK VAN COMFORT EN ÉLÉGANCE. MAAR



Links en rechts van de stuurkolom bevinden zich de bediening van de verlichting, de ruitenwissers en de bedieningssatelliet van de radio. U komt uw ogen op de weg gericht houden en tegelijk de radio instellen. Ook dat is veiligheid.

OOK DE LICHTE KLEUREN VAN HET INTERIEUR, HET RAFFINEMENT VAN HET LEDER EN VAN DE NIEUWE BEKLEDINGSSTOFFEN STRALEN EEN WARE LEVENSKUNST UITSTRAALT. NEEMT U PLAATS. VRAAG UW GEZIN OF UW VRIENDEN BIJ U IN TE STAPPEN EN LAAT ZE DE RUIMTE BELEVEN DIE RIANT IS OP ALLE FRONTEN. BEEN- EN ELLEBOOGRUIMTE VOLOP (MET ARMSTEUNEN IN HET MIDDE, ZOWEL VOORIN ALS OP DE ACHTERBANK), VOOR UZELF EN VOOR UW PASSAGIERS. U HEEFT HET INTERIEUR IN U OPGENOMEN, EN KIJKT VOLDAAN NAAR DE KWALITEIT VAN DE AFWERKING. HET UITGEBREIDE INSTRUMENTENPANEEL MET ZIJN BOORD-COMPUTER GEEFT EEN GERUSTSTELLEND GEVOEL. ALLE FUNCTIES ZIJN IN HET



Ventilatie-roosters, een aansteker en een accessoire aansluiting voor de achterpassagiers.

GEZICHTSVELD SAMENGEBRACHT EN BEVINDEN ZICH OP DE ALLERBESTE PLAATS OM ZE TE KUNNEN BEDIENEN.

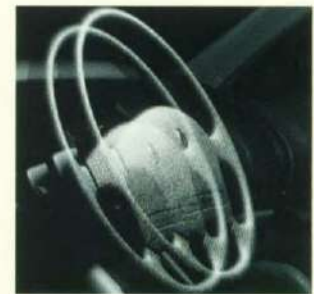
ONDER HET AXIAAL VERSTELBARE STUURWIEL BEDIENT U DE VERSCHILLENDE SCHAKELAARS VOOR DE VERLICHTING EN



Door de «zonneshijn»-toets houdt de airconditioning automatisch rekening met extra zonnige omstandigheden.

DE SATELLIET VAN DE RADIO. EEN GEVOEL VAN WELDADIGHEID NEEMT BEZIT VAN U. U VOELT DE WELDOORDACHTE COMFORTABELE STOELN MET HUN TALRIJKE VERSTEL- EN INSTELMOGELIJKHEDEN: LENGTE, HOOGTE, RUGLEUNING EN LENDESTEUN. U GENIET MET VOLLE TEUGEN VAN DE TOT OP DE GRAAD NAUWKEURIG, LINKS EN RECHTS AFZONDERLIJK, IN TE STELLEN ELEKTRONISCHE AIR-CONDITIONING. DANKZIJ DE SPECIALE «ZONNESCHIJN» TOETS STELT DE AIRCONDITIONING ZICH AUTOMATISCH IN OP ZEER ZONNIGE OMSTANDIGHEDEN. U HEEFT DE BUITEN-

TEMPERATUURMETER GEZIEN EN STELT DE ELEKTRISCH REGBARE BUITENSPIEGELS IN. DE RAMEN IN DE PORTIEREN ZIJN ELEKTRISCH TE BEDIENEN. ALLES IS AANWEZIG OM HET



Axiaal verstelbaar stuurwiel.

U NAAR DE ZIN TE MAKEN. ALS VERLENGSTUK VAN UW WONING GENIET U OP DEZE MANIER DAGELIJKS VAN DE RIANTE, COMFORTABELE EN RUSTGEVENDE RUIMTE. DE GELUIDEN VAN DE MOTOR EN VAN HET RIJDEN WORDEN PERFECT OPGEVANGEN. HIER HOEFT U UW STEM NIET TE VERHEFFEN OM GEHOORD TE WORDEN. U KUNT RUSTIG UW TELEFOONGESPREKKEN VOEREN. GENIET MET VOLLE TEUGEN VAN UW FAVORIETE OPERA VAN VERDI OF VAN DUKE ELLINGTON IN CONCERT. DE STEREO-INSTALLATIE VERANDERT HET INTERIEUR IN EEN CONCERTZAAL. U VERGEET DE ALLEDAAGSE BESLIMMINGEN. U REIST WAARLIJK CLASSE ROYALE, WAAR COMFORT WET IS EN GENIETEN VOOROP STAAT.









In een interieur



is ieder DETAIL EVEN BELANGRIJK.



De bagageruimte groeit mee met uw behoefte. De rugleuningen en de zitkussens van de achterbank zijn in twee ongelijke delen (1/3-2/3) naar te klappen. Optimale modulariteit.

ALS U UW ONTDEKKINGSREIS VOORTZET ZULT U VERSTELT STAAN OVER DE WIJZE WAAROP DE SAFRANE ZICH MET SUCCES AANPAST AAN UW EIGEN OPVATTINGEN VAN HET DAGELIJKS LEVEN. «HOME SWEET HOME!» DE NIEUWE BEKLEDDING VAN DE ERGONOMISCHE STOELN GEEFT U EEN RIANT ZITGEVOEL EN DE HARMONIEUZE KLEURSTELLING VAN DE BEKLEDINGSSTOFFEN IS RONDUIT ZEER GERAFFINEERD. DE HELDERE TINTEN ZIJN VOLLEDIG AFGESTEMD OP DE KLEUR VAN DE CARROSSERIE. ALS EXTRA

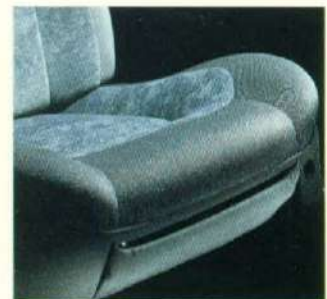


Veel opbergruimte. CD-vak onder de radio. Gesloten bakken onder de armsteunen in de voorportieren en open bakken in de achterportieren. Insteekvak tegen de rugleuning van de voorstoel.



PRIVILEGE BESCHIKKEN DE VOORSTOELN OVER EEN ELEKTRONISCH GEHEUGEN VOOR DIVERSE PERSOONLIJKE INSTELMOGELIJKHEDEN. U ZIT DUS ALTIJD IN UW «EIGEN» MEEST IDEALE POSITIE. OP DIT SOORT DETAILS WORDT EEN KLASSE AUTO BEOORDEELD. IN DE NIEUWE SAFRANE ZIJN ER DUIZENDEN-EËN PRAKTISCHE DETAILS OM U HET LEVEN TE VERAANGENAMEN. ZOALS BIJVOORBEELD HET LEESLAMPJE, DE VERLICHTING IN DE PORTIEREN, DE ELEKTRISCH BEDIENBARE RUITEN, DE HOOFDSTEUNEN ZOWEL VÓÓR ALS ACHTER, DE TWEE ARMSTEUNEN IN HET MIDDEN, DIE TEZAMEN DIE UNIEKE GASTVRIJE SFEER SCHEPPEN WAARIN U ZICH THUISVOELT. DE SAFRANE BESCHIKT NAAST AL DEZE ELEMENTEN, DIE TEN GOEDE VAN UW COMFORT KOMEN, OVER VELE HANDIGE EN SLIMME OPBERGMOGELIJKHEDEN. OPBERGBAKKEN AFGESLOTEN DOOR DE ARMSTEUNEN IN DE

VOORPORTIEREN, OF OPEN ZOALS IN DE ACHTERPORTIEREN, ONDER DE RADIO VOOR DE CD'S, KAARTENVAKKEN AAN DE VOORZIJDEN VAN DE ZITTING VAN DE VOORSTOELN EN INSTEELVAKKEN ACHTER DE RUGLEUNINGEN VAN DE VOORSTOELN. NOG MEER OPBERGRUIMTE



Kaartenvak aan de voorzijde van de zitting van de voorstoel.

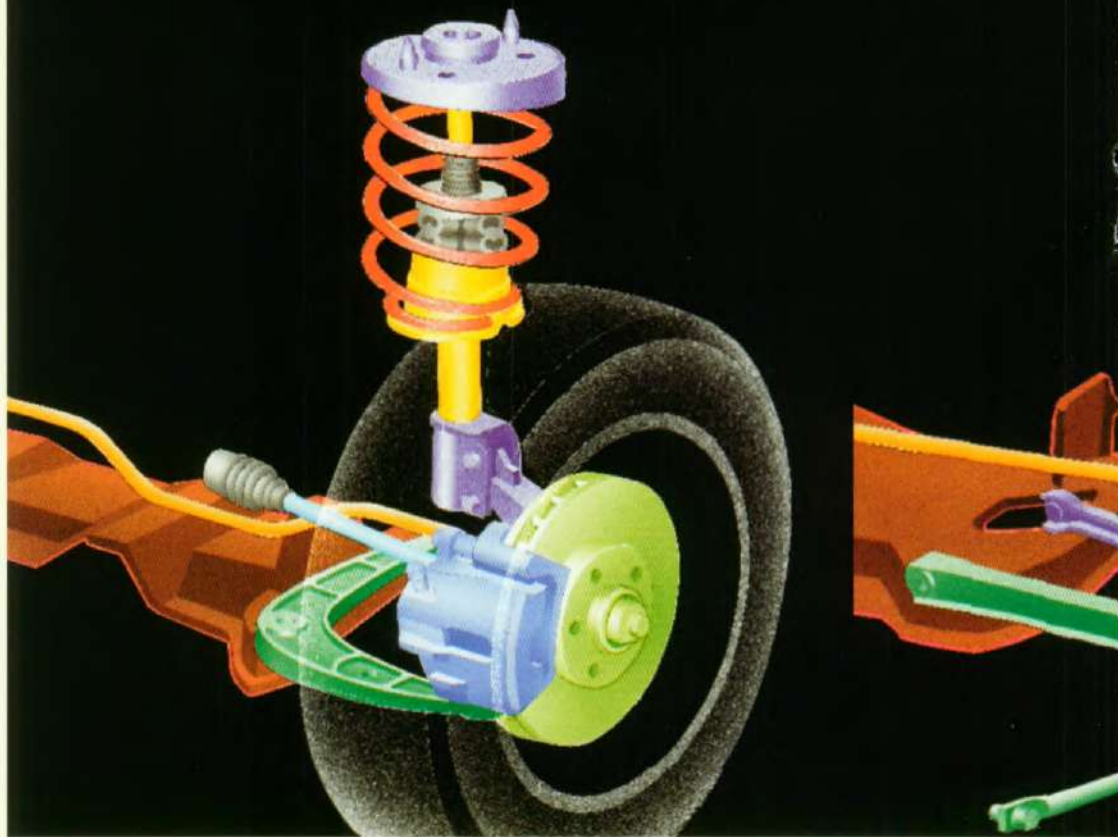
IN DE MIDDENCONSOLE EN IN DE ARMSTEUN. U BELEEFT UW SAFRANE ALS EEN FUNCTIONELE WERKPLEK, MAAR EVENZEER ALS EEN SCHITTERENDE VRIJETIJD-AUTO. VOOR EEN WEEKEND OF DE VAKANTIE OPENT DE ACHTERKLEP ZICH BOVEN EEN BAGAGERUIMTE MET HET RIANTE VOLUME VAN 455 DM³. DEZE BIEDT RUIMTE AAN DE GROOTSTE KOFFERS. DAARBIJ IS DE ACHTERBANK OPKLAPBAAR. IN EEN HANDOMDRAAIKOMT ER EEN MODULAIRE LAADRUIIMTE VRIJ. LANGE VOORWERPEN OF DE BIJ EEN ANTIQUAIR GEVONDEN MEUBELS VINDEN ER PROBLEEMLOOS HUN PLAATS. GEMAKKELIJK ALS U EEN TWEEDE HUISJE HEEFT. OOK DAT ASPECT MAAKT DE SAFRANE ANDERS.

VEILIGHEID VOOR

DE KOPLAMPEN HEBBEN NIET ALLEEN EEN NIEUWE VORMGEVING, MAAR ZIJN OOK TECHNISCH STERK VERBETERD, WAARDOOR DE LICHTOPBRENGST IS VERGROOT. DOOR DE NIEUWE H7-LAMPEN EN DE GEWIJZIGDE REFLECTOREN IS DE STERKTE VAN HET DIMLICHT MET 20 % TOEGENOMEN TERWIJL HET GLADDE GLASOPPERVLAK VOOR EEN NOG HOGER RENDEMENT ZORGT. DEZE NIEUWE H7-LAMPEN VERBRUIKEN MINDER ENERGIE EN HEBBEN EEN 10 % LANGERE LEVENSDUUR. BIJ EEN UITZONDERLIJKE AUTO HOORT EEN UITZONDERLIJKE WEGLIJGING. OP WELK SOORT WEG U OOK RIJDT, VAN AUTOSNELWEG TOT BOCHTIGE BERGWEGGETJES, DE WEGLIJGING VAN DE SAFRANE BLIJFT ALTIJD EVEN EXACT. NAAST DE VEILIGE VOORWIELAANDRIJVING BESCHIKT U OVER HET STANDAARD ABS ANTI-BLOKKEER SYSTEEM. DE SAFRANE BLIJFT ONVERSTOORBAAR IN DE BOCHTEN EN KLEEFT AAN HET ASFALT. OP GEEN ENKEL MOMENT ZAL DE SAFRANE UW VEILIGHEID UIT HET OOG VERLIEZEN. AAN ALLES IS GEDACHT: VERWARMBARE VOORRUIT, TELESCOPISCHE KOPLAMPSPROEIJERS, ELEKTRISCH VERWARMBARE BUITENSPIEGELS, RUITENWISSERS MET VARIABEL INTERVAL. DE NIEUWE SAFRANE MAAKT HET RIJDEN EEN STUK VEILIGER.

HET ONVOORZIENBARE VOORZIEN, DE

de Safrane, onder alle omstandigheden



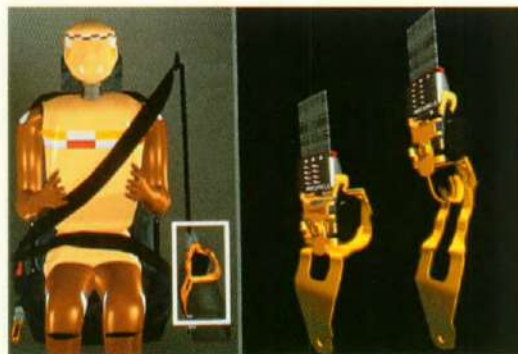
BESCHERMING ALTIJD VERBETEREN. OP DE SAFRANE IS ALLES MINUTIEUS BESTUDEERD OM HET BESCHERMEN NOG VERDER TE VERVOLMAKEN. 2 AIRBAGS, AUTOGORDELS MET DE EXCLUSIEVE RENAULT-VINDING, DE SPANNINGS REDUCTIE PROGRAMMERING (SRP). DIT SYSTEEM ZORGT ERVOOR DAT BIJ EEN AANRIJDING DE DRUK VAN DE AUTOGORDEL OP DE BORSTKAS

WORDT VERMINDERD WAARDOOR DE KANS OP ERNSTIG LETSEL WORDT BEPERKT. EEN ELEK-

TRONISCHE EENHEID REGISTREERT DE AANRIJDING EN STUURT DE VERSCHILLENDE FASES. BIJ EEN ONGEVAL WORDEN ALLEREERST DE PYROTECHNISCHE GORDELSpanners ONDER DE VOORSTOLEN IN EEN FRACTIE

VAN EEN SECONDE GEACTIVEERD. DE GORDEL WORDT GESPANNEN EN TREKT DE BESTUURDER EN DE VOORPASSAGIER STRAK IN DE STOELN. DE OPROLGORDEL WORDT DAN GEBLOKKEERD EN

DE DRUK VAN DE GORDEL WORDT DOOR HET SRP-SYSTEEM GELEIDELIJK OP HET



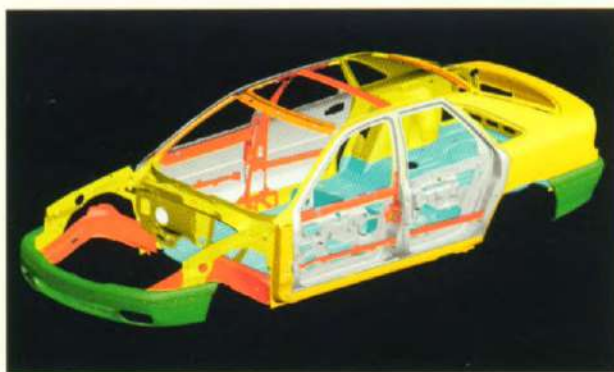
De pyrotechnische gordelspanners worden bij een aanrijding geactiveerd. Door het SRP-systeem blijft de druk op het lichaam van de voorste inzittenden op een aanvaardbaar niveau.



De vele botsproeven en testen hebben de veiligheid van de inzittenden verder verbeterd. (De getoonde zij-airbags zullen in de loop van het jaar beschikbaar zijn).

BAGAGE HET INTERIEUR BINNENDRINGT. DE ACHTERBANK IS VOORZIEN VAN DRIE VOLLEDIGE 3-PUNTS ROLGORDELS, WAARVAN DE ONDERSTE BEVESTIGINGSPUNTEN HET RISICO BEPERKEN DAT DE PASSAGIERS ONDER DE GORDEL DOORGLIJDEN. DE VEILIGHEID VAN DE SAFRANE IS ZONDER MEER MAATGEVEND

LICHAAM OVERGEBRACHT. VERVOLGENS WORDEN DE AIRBAGS GEACTIVEERD. DIT ALLES GEBEURT BINNEN ENKELE HONDERDSTEN VAN EEN SECONDE. DE NIEUWE SAFRANE KENT GEEN ENKEL COMPROMIS OP VEILIGHEIDSGEBIED. DE VELE ONDERZOEKEN, TESTEN EN BOTSPROEVEN HEBBEN VOOR OPLOSSINGEN GEZORGD DIE DE GANGBARE NORMEN VERRE OVERTREFFEN. NIEUWE VEILIGHEIDSVORZIENINGEN PERFECTIONEREN DE BESCHERMENDE KRACHT VAN DE SAFRANE. BIJVOORBEELD DE VERZWAARDE STRUCTUUR VAN DE RUGLEUNING VAN DE ACHTERBANK, DIE VOORKOMT DAT BIJ EEN AANRIJDING DE



Versterkte carrossiestructuur met progressieve kreukelzones die de botsingskrachten absorberen.

HETGEEN DE VERTROUWENSRELATIE TUSSEN DE AUTO EN U VERHOOGT. AUTORIJDEN KRIJGT ER MEDE HIERDOOR NOG EEN PLEZIERIGE BETEKENIS BIJ.

BESCHERMING VAN ZAKEN EN PERSONEN

Alles is eraan gedaan om de kans op diefstal of inbraak zo klein mogelijk te maken.

Inbraakwerende versterkte portiersloten met door kappen afgeschermd ontgrendelingsmechanisme.

Afstandsbediening voor de portiersloten met constant variabele digitale code.

Startblokkering via transponder in contactslot.

Radio met anti-diefstal code en afzonderlijk display in dashboard.

Van binnenuit bedienbare centrale portiervergrendeling.

Onderbreking van de brandstoftoevoer bij een aanrijding vermindert de kans op het uitbreken van brand.



Interieur Safrane RTE

1. Infrarood afstandsbediening van de portieren, de achterklep en de tankdopklep.
2. Hoofdsteunen achter.
3. Nieuwe H7-lampen met grotere lichtopbrengst.
4. Elektrisch bedienbare voorportiermatten en buitenspiegels.
5. Stuurbekrachtiging.
6. Middenarmsteun vóór.
7. Elektronisch geregelde airconditioning; standaard op RTE Alizé.
8. ABS.
9. Dubbele airbag.
10. Zonwerend glas.



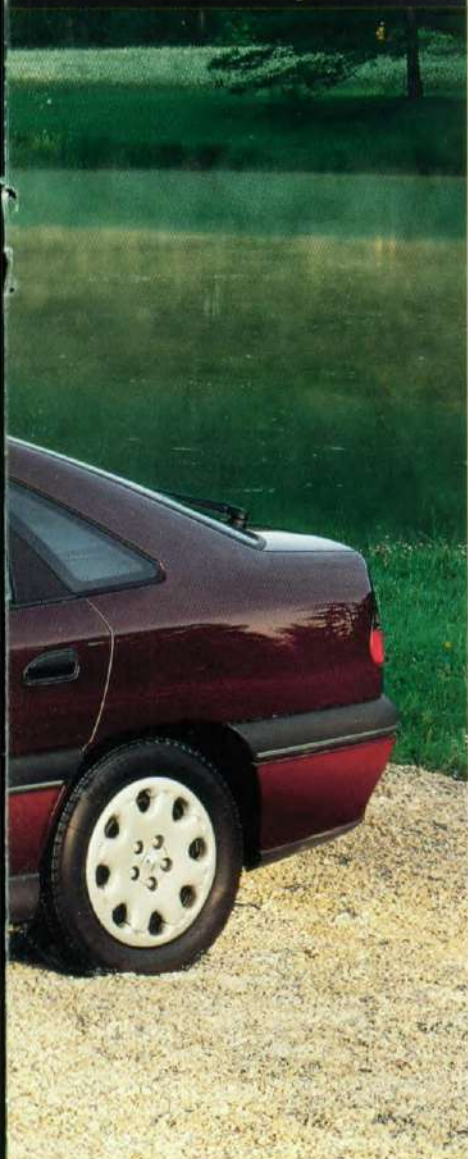
1



6

Safrane

RTE EN RTE ALIZÉ



Dashboard Safrane RTE



MOTOREN :

2.0 /2.0 AUTOMATIC - 138 PK - 16 V

2.2 dT - 115 PK - 12 V

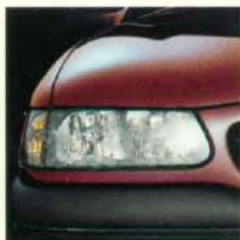
STANDAARD UITRUSTING : ELEKTRONISCH
GEREGELDE AIRCONDITIONING (ALIZÉ) •
ZONWEREND GLAS • STUURBEKRACHTIGING
• AIRBAG BESTUURDER EN PASSAGIER • ABS

REMSYSTEEM • SRP EN GORDELSPANNERS
OP DE AUTOGORDELS VOOR • INFRAROOD
AFSTANDSBEDIENING VAN DE PORTIEREN, DE
ACHTERKLEP EN DE TANKDOPKLEP •
ELEKTRISCH BEDIENBARE EN VERWARM-
BARE BUITENSPIEGELS • ELEKTRISCH BEDIEN-
BARE ZIJRUITEN VOOR • AXIAAL VERSTELBAAR
STUURWIEL • HOOFDSTEUNEN VOOR EN
ACHTER • STARTBLOKKERING • INDICATIE
BUITENTEMPERATUUR.

EXTRA'S : AUTOMATISCHE SNELHEIDSREGE-
LAAR • ELEKTRISCH VERWARMBARE VOORRUIT
• LICHTMETALEN VELGEN • MISTLAMPEN IN
DE VOORBUMPER • RADIO RENAULT 2x8W •
RADIO RENAULT 2x15W • VOORBEREIDING
AUTOTELEFOON • ELEKTRISCH BEDIEND
SCHUIFDAK • METALLIC LAK.



2



3



4



5



7



8



9



10



Interieur Safrane RXE.

1. Verlichting aan onderzijde portieren.
2. Bergvakken onder armsteunen in voorportieren.
3. Buitenspiegels in carrosseriekleur.
4. Elektrisch bedienbare ruiten in achterportieren.
5. Elektronisch geregelde airconditioning.
6. Boordcomputer.
7. Mistlampen vóór.
8. Lichtmetalen velgen «Chimón».
9. «Zonneschijn» toets van de airconditioning.
10. Ventilatie-roosters, aansteker en accessoire-aansluiting achter.



1



6

Safrane

RXE



Dashboard Safrane RXE met extra snelheidsregelaar



MOTOREN :

2.0 / 2.0 AUT. - 138 PK - 16 V

2.5 / 2.5 AUT. - 168 PK - 5 CIL. - 20 V

2.2 DT - 115 PK - 12 V

BELANGRIJKSTE MEERUITRUSTING T.O.V. DE

RTE ALIZÉ-UITVOERING: BOORDCOMPUTER

(2.0 EN 2.5) MET NEDERLANDS-TALIGE

COMPUTERSTEM • ELEKTRISCH BEDIENBARE
RUITEN ACHTER • MISTLAMPEN IN DE
VOORBUMPER • BUITENSPIEGELS IN DE
CARROSSERIEKLEUR • LICHTMETALEN
VELGEN • VERLICHTING AAN ONDERZIJDE
PORTIEREN • 2 EXTRA LAMPJES BIJ
DE ACHTERSTE ZITPLAATSEN.

EXTRA'S: COMFORTPAKKET VOORSTOELEN :

ELEKTRISCH VERSTELBARE VOORSTOELEN MET
VERWARMBARE ZITTING EN MEMORY-SYSTEEM
VOOR BESTUURERSSTOEL • «ERGOMATIC»
VOORSTOELEN (ALLEEN I.C.M. COMFORTPAK-
KET) • RUNDLEDEREN BEKLEDING • ELEK-
TRISCH VERWARMBARE VOORRUIT • AUTO-
MATICHE SNELHEIDREGELAAR • ELEKTRISCH
BEDIEND SCHUIFDAC • RADIO RENAULT
4x15W OF 4x25W MET CD-WISSELAAR •
VOORBEREIDING AUTOTELEFOON • METALLIC LAK.



2



3



4



5



7



8



9



10



Interieur Safrane RXT met extra «Ergomatic» voorstoelen

1. Automatische snelheidsregelaar
2. Boordcomputer
3. Antenne voor radio en telefoon
4. Elektrisch verwarmbare voorruit
5. Lichtmetalen wielen «Chinon»
- 6/7 Radio Renault 4x25W met CD-wisselaar in bagageruimte
8. Memory-systeem voor de bestuurdersstoel
9. Snelheidsafhankelijke stuurbekeuring
10. Bediening «Ergomatic» systeem



1



6

Safrane RXT



Dashboard Safrane RXT



MOTOREN :

2.5/2.5 AUT. - 168 PK - 5 CIL. - 20 V
V6 AUTOMATIC - 170 PK

BELANGRIJKSTE MEERUITRUSTING TEN OPZICHTE VAN DE UITRUSTING VAN DE RXE-UITVOERING : VERCHROOMDE RADIATEURGRILLE • SNELHEIDSAFHANKELIJKE STUUR-

BEKRACHTIGING • KOPLAMPSPROEIER (1)

• AUTOMATISCHE SNELHEIDSREGELAAR • ZONNESCHERM ACHTER • ELEKTRISCH VERSTELBARE VOORSTOELEN MET VERWARMBARE ZITTING EN MEMORY-SYSTEEM VOOR DE POSITIE BESTUURDERSSTOEL • MET LEER BEKLEED STUURWIEL • RADIO RENAULT 4x25W MET CD-WISSELAAR EN BEDIENINGSSATELLIET AAN DE STUURKOLOM • ELEKTRISCH VERWARMBARE VOORRUIT.

EXTRA'S : RUNDLEDEREN BEKLEDING • «ERGOMATIC» VOORSTOELEN • VOORBEREIDING AUTOTELEFOON • ELEKTRISCH BEDIEND SCHUIFDAC • METALLIC LAK.

(1) Leverbaar in de loop van het modeljaar.



2



3



4



5



7



8



9



10



Radio Renault 2X8W met cassettespeler en bedieningssatelliet aan de stuurkolom



Radio Renault 4x15W met cassettespeler en bedieningssatelliet aan de stuurkolom



Radio Renault 4x25W met cassettespeler, CD-wisselaar in de bagageruimte, snelheidsafhankelijk volume en bedieningssatelliet aan de stuurkolom



Rundleider «Cordoba»



Memory-systeem - instelling geheugen bestuurdersstoel en bediening verwarmbare zitting



5-voudige fijnafstelling van de «Ergomatic» voorstoelen



Infrarood afstandsbediening van de portieren, de achterklep en de tankdopklep



Elektronisch geregelde airconditioning, links/rechts apart instelbaar en «zonneschijm»-toets



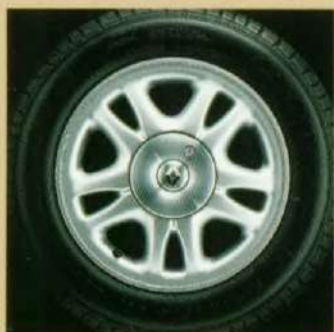
Ventilatoroosters, aansteker en accessoire-aansluiting achter



Elektrisch verwarmbare voorruit



Bedieningsknoppen van de automatische snelheidsregelaar



Lichtmetalen velg «Chinon»



Telefoonvoorbereiding



Mistlampen in de voorbumper



Elektrisch bedienbaar glazen schuifkanteldak met wegschuifbare hemelbekleding

Jeder bepaalt hoe hij zich

ONDERSCHEIDT



Mini portierwindschermen



Trekhaak, zowel met vaste als met afneembare kogel leverbaar (Brinkmatic)



Zonnerol gordijnen



Lichtmetalen velg 'Chambord'



Kinderzitje 'Argonaute' (0 tot 4 jaar)



Tapijzset 'Confort'



Allesdrager 'Harmony', te combineren met bijvoorbeeld deze skidrager



Fietsdrager, hier gemonteerd op de allesdrager 'Harmony'



De Pocketline 'Executive', een compact GSM toestel van PTT Telecom



Reistas met lederen accenten



Kledinghoes met lederen accenten



Vulpen 'Recife', sleutelhanger, Zakmes 'Laguiole'

NOG COMFORTABELER EN VEILIGER. NOG AANGENAMER. DE SAFRANE IS EEN WEERSPIEGELING VAN UW PERSOONLIJKHEID. PAS HEM AAN UW LEVENSTIJL AAN EN ONTDEK EXTRA'S EN ACCESSOIRES DIE HEM UNIEK MAKEN.

De uitrusting en extra's

	RTE 2.0-2.2dT RTE Alizé 2.0-2.2dT	RXE 2.0-2.5 2.2 dT	RXT 2.5 V6
BUITENZIJDEN - STROOMLIJN			
Schildbumpers voor/achter in carrosseriekleur met zwarte beschermstrip en verchroomde bias	●	●	●
Verchroomde radiateurgrille	-	-	●
Buitenspiegels in carrosseriekleur	-	●	-
Zwarte flankbeschermstrips met verchroomde bias	●	●	●
Aërodynamische wielcappen	●	-	-
4 lichtmetalen velgen «Chinon» [1]	E	●	●
Metallic lak met vernislaag	E	E	E
PASSIEVE VEILIGHEID			
Airbag bestuurder en passagier	●	●	●
Versterkingsprofielen in de 4 portieren en extra middenstijlverstevingen	●	●	●
3-punts rol gordels voorin, in hoogte verstelbaar met gordelspanners en Spannings Reductie Programmering	●	●	●
Waarschuwinglampje autogordel bestuurder	●	●	●
Hoofdsteunen op voorstoelen, verstelbaar, kantelbaar en vergrendelbaar	●	●	●
Drie 3-punts rol gordels achterin	●	●	●
In hoogte verstelbare hoofdsteunen achter	●	●	●
Gelagde, gelijmde voorruit	●	●	●
ACTIEVE VEILIGHEID			
ABS anti-blokker remsysteem	●	●	●
Stuurbekrachtiging	●	●	-
Snelheidsafhankelijke stuurbekrachtiging	-	-	●
Elektrisch verstelbare en verwarmbare buitenspiegels	●	●	●
Indicatie van de buitentemperatuur op het dashboard	●	●	●
Elektrisch bedienbare voorportierruit, met sneltoets links	●	●	●
Elektrisch bedienbare achterportierruit (door bestuurder te blokkeren)	-	●	●
Bedieningssatelliet radio bij het stuurwiel (i.c.m. radio Renault)	E	E	●
Koplampen met twee H7 lampen en complexe reflector	●	●	●
In voorbumper geïntegreerde mistlampen	E	●	●
Elektrisch vanaf het dashboard verstelbare koplamphoogte	●	●	●
Telescopische dubbelstraals koplampsproeiers	-	-	● [2]
Ruitenwissers met twee snelheden en intervalstand	●	●	●
Twee dubbele ruitensproeiers	●	●	●
Wisser/sproeier op achterruit met interval- en tipstand	●	●	●
Zijclignoteurs in de beschermstrips op de voorspatborden	●	●	●
Derde remlicht aan bovenzijde van de achterruit	●	●	●
Mistachterlicht - achteruitrijlampen	●	●	●
Achterrautverwarming	●	●	●
Elektrisch verwarmbare voorruit	E	E	●
BEVEILIGING VAN DE AUTO			
Startblokkering via transponder contactslot en -sleutel	●	●	●
Centrale vergrendeling van de portieren, de achterklep en de tankdopklep met afstandsbediening in de 2 contactseuvels	●	●	●
RIJDEN			
Axiaal verstelbaar 4-spaaks stuurwiel met airbag	●	●	●
Met leer omkleed stuurwiel	* / ● Aut	* / ● Aut	●
Signalering door Nederlandstalige computerstem (bewaking van de belangrijkste functies)	-	●	●
Boordcomputer met 7 functies met bedieningstoets op de ruitenswisserschakelaar: - actueel verbruik, gemiddeld verbruik, actieradius, gemiddelde snelheid, afgelegde afstand, verbruikte brandstofhoeveelheid, onderhoudsindicator	-	● [2.0/2.5]	●
Toerenteller met verlichte naald	●	●	●
Digitaal LCD-klokje	●	●	●
Motortemperatuurmeter	●	●	●
Brandstofmeter met waarschuwing brandstofreserve	●	●	●
Gecombineerde oliedruk- oliepeilmeter	●	●	●
Waarschuwingssignaal brandende verlichting (via zoemer of computerstem)	●	●	●
Regelbare dashboardverlichting	●	●	●
Kilometertellers: totaal- en dagteller (permanente indicatie)	●	●	●

	RTE 2.0-2.2dT RTE Alizé 2.0-2.2dT	RXE 2.0-2.5 2.2dT	RXT 2.5 V6
COMFORT			
Stoelbekleding en afwerking interieur met «Cordoba» rundleder	-	E	E
Sierlijsten op dashboard en portieren met houtmotief	●	●	●
Automatische 4-traps transmissie	-	-	E(2.5)
Automatische 4-traps transmissie met snelheidsregelaar	E(2.0)	E(2.0/2.5)	●(V6)
Automatische snelheidsregelaar	E	E	●
Zonwerende ruiten	●	●	●
2 zonnekleppen, met make-up spiegel rechts en documentenvak links	●	●	-
2 zonnekleppen met verlichte make-up spiegel en klepje links en rechts	-	-	●
Centraal zonneklepje	●	●	●
2 lampjes bij de zitplaatsen achter	-	●	●
Centrale binnenverlichting, draaibare leespot in de dakconsole, spot boven dashboard, bagageruimteverlichting	●	●	●
Verlichting aan onderzijde van de portieren	-	●	●
Interieurverlichting met vertraagde uitschakeling (geactiveerd door afstandsbediening portiervergrendeling)	●	●	●
In het dakpaneel wegklapbare handgrepen	●	●	●
Accessoireaansluiting en aansteker aan het eind van de middenconsole	-	E	●
Elektrisch bedienbaar glazen schuif/kanteldak met zonnescerm	E	E	E
Extra tapijt voor en achter	-	-	●
KLIMAATREGELING			
Recirculatiefunctie	●	●	●
Links/rechts gescheiden regeling van verwarming en ventilatie	●	●	●
Automatische airconditioning met elektronische regeling van de temperatuur, de ventilateursnelheid en de luchtverdeling; links/rechts gescheiden temperatuurregeling en speciale «zonneschijn»-toets	-/● Alizé	●	●
2 centrale ventilatieroosters, 2 draaibare roosters voor, 2 ontwasemingsroosters van de voorportierruiten	●	●	●
2 verwarmingskanalen naar de voetenruimte achter (onder de voorstoelen)	●	●	●
2 centrale, apart regelbare ventilatieroosters achter aan het eind van de middenconsole	-/● Alizé	●	●
Zonwering achterruit	-	-	●
OPBERGMOGELIJKHEDEN			
Opbergbakken in de portierpanelen voor en achter, voor afgesloten door de armsteunen	●	●	●
Centrale bergruimte met muntenvakje onder middenarmsteun	●	●	●
Opbergvakken in middenconsole + kaartenvak aan passagierszijde tegen console	●	●	●
Kaartenvakken aan voorzijde zitting voorstoelen	●	●	●
Opbergvakken aan achterzijde voorstoelen	●	●	●
VOORSTOELN			
Bestuurdersstoel: verstelbaar in lengterichting en hoogte; verstelbare rugleuning en lendesteun	●	●	●
Passagiersstoel: verstelbaar in lengterichting en verstelbare rugleuning	●	●	●
Armsteun tussen de voorstoelen en op voorportieren	●	●	●
Comfortpakket voorstoelen: elektrische verstelling van de voorstoelen (m.u.v. lendesteun) en Memory-systeem voor de positie van de bestuurdersstoel en de buitenspiegels. Elektrisch verwarmbare zittingen	-	E	●
«Ergomatic» voorstoelen: 5-voudige fijninstelling van het comfort van de voorstoelen door middel van elektro-pneumatisch regelbare steunkussentjes (op RXE alleen i.c.m. comfortpakket voorstoelen)	-	E	E
ACHTERBANK			
In twee ongelijke delen neerklapbare 1/3-2/3 achterbank (rugleuning en zitting) met middenarmsteun	●	●	●
In hoogte verstelbare hoofdsteunen	●	●	●
RADIO EN TELECOMMUNICATIE			
Radiovoorbereiding bestaande uit: korte antenne achter op het dak, ontstoring, bedrading van de radio en de inbouwplaatsen voor luidsprekers	●	●	●
Radio Renault 2 x 8 W met RDS, bedieningssatelliet aan de stuurkolom, uitlezing op dashboard, cassettespeler, antidielstalcode en 4 luidsprekers	E	-	-
Radio Renault 4 x 15 W met RDS, bedieningssatelliet aan de stuurkolom, uitlezing op dashboard, cassettespeler, antidielstalcode en 6 luidsprekers	E	E	-
Radio Renault 4 x 25 W met RDS, cassettespeler en CD-wisselaar voor 6 CD's, snelheidsafhankelijke volumeregeling, bedieningsatelliet aan de stuurkolom, geprogrammeerde equalizer, uitlezing op het dashboard, antidielstalcode en 6 luidsprekers	-	E	●
Telefoonvoorbereiding: bedrading en antenne	E	E	E

● = Standaard E = als extra leverbaar [1] Type velg kan wijzigen in de loop van het modeljaar [2] Beschikbaar in de loop van het modeljaar
* in combinatie met extra snelheidsregelaar

De bekleding van de stoelen



Velours -Vénitien- Grijs



Velours -Ramsès- Grijs



Velours -Tuileries- Grijs



Rundleder -Cordoba- Grijs

VERSIES	BEKLEDINGEN	CARROSSERIEKLEUREN												
		186*	454	920	963	630	941	472	777	432	676	903	369	455
RTE/RTE Alizé														
2.0	Velours "Vénitien" Grijs	S	S	S	S	S	S	S	S	S	S	S	S	S
2.2 dT														
RXE														
2.0	Velours "Ramsès" Grijs	S	S	S	S	S	S	S	S	S	S	S	S	S
2.5														
2.2 dT	Rundleder "Cordoba" Grijs	E	E	E	E	E	E	E	E	E	E	E	E	E
RXT														
2.5	Velours "Tuileries" Grijs	S	S	S	S	S	S	S	S	S	S	S	S	S
V6 Automatic														
	Rundleder "Cordoba" Grijs	E	E	E	E	E	E	E	E	E	E	E	E	E

S = Standaard E = als extra leverbaar

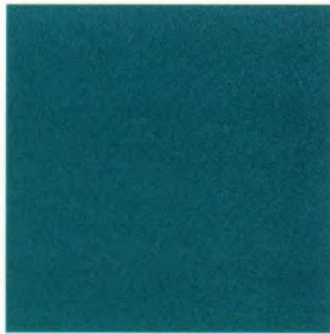
* leverbaar in de loop van het jaar

De hier getoonde stalen zijn een benadering van het werkelijke aanbod aan bekledingsstoffen en carrosseriekleuren.

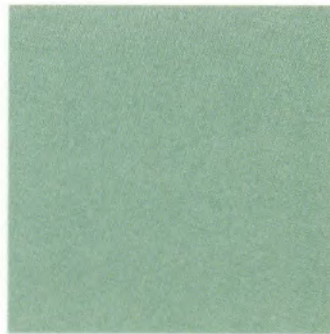
De carrosseriekleuren



186* Houblon metallic verni



454 Laguna blauw metallic verni



920 Gris Fjord metallic verni



963 Vert Anglais metallic verni



630 Xerus grijs metallic verni



941 Fidji groen metallic verni



472 Crépuscule blauw metallic verni



777 Persan rood metallic verni



432 Bleu Méthyl metallic verni



676 Zwart nacré metallic verni



903 Abyссе groen metallic verni



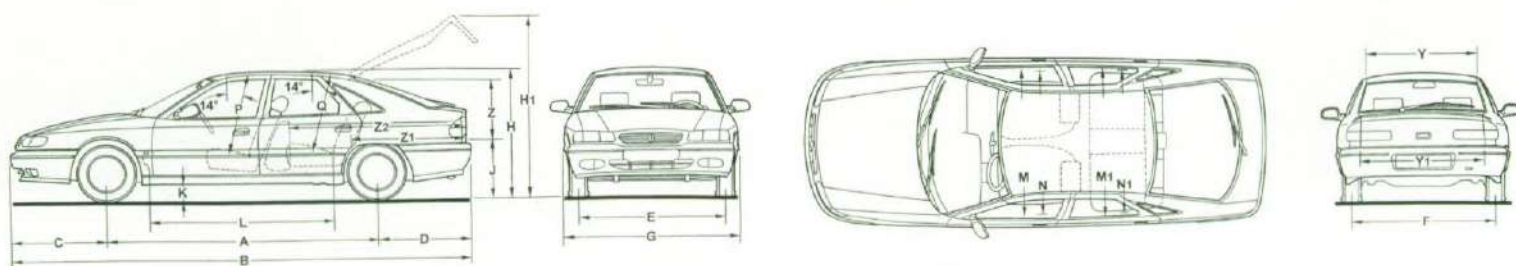
369 Arctic wit verni



455 Admiraal blauw verni

De technische gegevens

Uitvoeringen modeljaar 1997	2.0 RTE - RTE Alizé RXE	2.0 AUTOMATIC RTE - RTE Alizé RXE	2.5 RXE - RXT
Aantal zitplaatsen	5	5	5
MOTOREN			
Cilinderinhoud (cm ³)	1948	1948	2435
Boring x slag (mm)	83 x 90	83 x 90	83 x 90
Aantal cilinders / Totaal aantal kleppen	4 / 16	4 / 16	5 / 20
Max. vermogen kW (DIN pk) bij t/min	100 (138) 6000	100 (138) 6000	121 (168) 6000
Max. koppel Nm (DIN mkg) bij t/min	182 (19) 4500	182 (19) 4500	211 (22) 4600
VERSNELINGSBOK			
Aantal versnellingen voorruit	5	4	5
CONSTRUCTIE			
Voorwielaandrijving, dwars geplaatste motor en versnellingsbak. Zelfdragende stalen carrosserie, 4 onafhankelijk opgehangen wielen.			
VOORTREIN			
Geometrie / Vering	MacPherson type met anti-duikeffect, schuin geplaatste schroefveren, stabilisatorstang, telescopische hydraulische schokdempers		
ACHTERTREIN			
Geometrie / Vering	MacPherson type met multilink reactie-armen en geprogrammeerde springscorrectie, geleid door 2 dwars en 1 in lengterichting geplaatste arm. Schuin geplaatste progressief werkende schroefveren, stabilisatorstang, telescopische hydraulische schokdempers		
STUURINRICHTING			
Stuurbekrachtiging	standaard	standaard	RXE
Snelheidsafhankelijke stuurbekrachtiging	-	-	RXT
Draaicirkel tussen stoepranden / muren (m)	10,8/11,4	10,8/11,4	10,8/11,4
REMMEN			
ABS	standaard	standaard	standaard
Voor: geventileerde schijfremmen; diameter (mm)	260	260	280
Achter: schijfremmen; diameter (mm)	265	265	265
Dubbele vacuüm rembekrachtiger	standaard	standaard	standaard
BANDEN			
	195/65 R15 H	195/65 R15 H	195/65 R15 V
INHOUDEN			
Bagageruimte (dm ³)	455	455	455
Brandstoftank (l)	80	80	80
PRESTATIES			
Topsnelheid (km/h)	207	200	220
Acceleratie 0 tot 100 km/h (s)	10,5	12,6	9,1
SOORT BRANDSTOF			
	Euro loadvrij	Euro loadvrij	Euro loadvrij
BRANDSTOFVERBRUIK (L/100 KM)			
Bij 90 km/h constant	6,3	6,7	6,8
Bij 120 km/h constant	7,9	8,4	8,6
Stadsverkeer	10,8	11,1	12,6
GEWICHTEN (KG)			
Rijklar gewicht (leeg)	1425	1465	1470
Max. toelaatbaar gewicht	2025	2065	2080
Max. toelaatbaar treingewicht	3250	3190	3505
Max. toelaatbaar aanhangergewicht geremd (1)	1550	1450	1750
Max. toelaatbaar aanhangergewicht ongeremd	750	750	750



Uitvoeringen modeljaar 1997	2.5 AUTOMATIC RXE RXT	V.6 AUTOMATIC RXT	2.2dT RTE - RTE Alizé RXE
Aantal zitplaatsen	5	5	5
MOTOREN			
Cilinderinhoud (cm ³)	2435	2963	2188
Boring x slag (mm)	83 x 90	93 x 72,7	87 x 92
Aantal cilinders / Totaal aantal kleppen	5 / 20	6 / 12	4 / 12
Max. vermogen kW (DIN pk) bij 1/min	121 (168) 6000	123 (170) 5500	82,8 (115) 4300
Max. koppel Nm (DIN mkg) bij 1/min	211 (22) 4600	235 (24,5) 4500	234 (24,2) 2000
VERSNELLINGSBAK			
Aantal versnellingen voortuit	4	4	5
CONSTRUCTIE			
Voorwielaandrijving, dwars geplaatste motor en versnellingsbak. Zelfdragende stalen carrosserie, 4 onafhankelijk opgehangen wielen.			
VOORTREIN			
Geometrie / Vering	MacPherson type met anti-duikeffect, schuin geplaatste schroefveren, stabilisatorstang, telescopische hydraulische schokdempers		
ACHTERTREIN			
Geometrie / Vering	MacPherson type met multilink reactie-armen en geprogrammeerde springscorrectie, geleid door 2 dwars en 1 in lengterichting geplaatste arm. Schuin geplaatste progressief werkende schroefveren, stabilisatorstang, telescopische hydraulische schokdempers		
STUURRICHTING			
Stuurbevestiging	RXE	-	standaart
Snelheidsafhankelijke stuurbevestiging	RXT	standaart	-
Draaicirkel tussen stoepranden / muren (m)	10,8/11,4	10,8/11,4	10,8/11,4
REMMEN			
ABS	standaart	standaart	standaart
Voor: geventileerde schijfremmen; diameter (mm)	280	280	280
Achter: schijfremmen; diameter (mm)	265	265	265
Dubbele vacuüm rembekrachtiger	standaart	standaart	standaart
BANDEN			
	195/65 R15 V	195/65 R15 V	195/65 R15 H
INHOUDEN			
Bagageruimte (dm ³)	455	455	455
Brandstoftank (l)	80	80	80
PRESTATIES			
Topsnelheid (km/h)	215	210	192
Acceleratie 0 tot 100 km/h (s)	10,2	10,2	13,2
SOORT BRANDSTOF			
	Euro loadvrij	Euro loadvrij	Diesel
BRANDSTOFVERBRUIK (L/100 KM)			
Bij 90 km/h constant	7,1	8,3	5,0
Bij 120 km/h constant	8,8	10,4	6,8
Stadsverkeer	12,3	15,4	8,3
GEWICHTEN (KG)			
Rijkgewicht (leeg)	1510	1575	1550
Max. toelaatbaar gewicht	2110	2145	2145
Max. toelaatbaar treingewicht	3235	3270	3070
Max. toelaatbaar aanhangergewicht geremd 1)	1450	1450	1250
Max. toelaatbaar aanhangergewicht ongeremd	750	750	750

1) Dit maximale aanhangergewicht is alleen toegestaan als het bovengenoemde treingewicht (auto + aanhanger) niet wordt overschreden.

A	2766	D	991	G	1816	J	716	M	1550	NI	1450	Y	1085	Z1	1115
B	4768	E	1530	H	1435	K	120	MI	1560	P	997	Y1	990	Z2	1760
C	1011	F	1487	HI	2121	L	1855	N	1460	G	910	Z	610		

DE SERVICE VAN RENAULT

GAAT STEEDS VERDER

Met de aanschaf van een Renault staat tegelijkertijd een compleet service-apparaat tot uw beschikking. In Nederland is een netwerk van bijna 250 Renault-servicepunten. Er is er dus altijd wel één bij u in de buurt.

Deze servicepunten beschikken over gespecialiseerd personeel dat op de hoogte is van de laatste technieken en gebruik maakt van efficiënte diagnose-apparatuur.

Daarnaast biedt Renault u een aantal diensten die het rijden met een Renault nog plezieriger maken en u bovendien zekerheid geven.



Renault Reparatie Garantie.

De Renault-dealer geeft 12 maanden garantie op alle reparaties die hij heeft uitgevoerd. Dus, mocht bijvoorbeeld na een reparatie het betreffende onderdeel opnieuw defect raken,

dan herstelt of vervangt Renault het kosteloos.

8 jaar plaatwerkgarantie.

Als aanvulling op de 12 maanden fabrieksgarantie

wordt de carrosserie van uw Renault Safrane 8 jaar gegarandeerd als u uw auto regelmatig door een Renault-dealer laat controleren.

Renault Route Service 06-0303.

Renault Route Service is 24 uur per dag, 7 dagen per week overal in Europa bereikbaar om u te helpen als uw auto strandt met pech of schade. De vervangende Renault: Als u uw eigen auto eens niet kunt gebruiken omdat die bijvoorbeeld in reparatie is, kan uw dealer u een vervangende Renault aanbieden tegen een vriendenprijs. Soms krijgt u die auto zelfs gratis mee.

Leasing.

Renault Leasing, de leasemaatschappij van Renault, is gespecialiseerd in het leasen van alle typen Renault personen- en bedrijfsauto's. Voor deskundig advies en perfect beheer van uw wagenpark kunt u bij hen terecht. Neem voor meer informatie contact op met uw dealer of met Renault Leasing, Nautilusweg 30, 3542 AV Utrecht. Telefoon: 030 - 2477422

Financiering.

Renault Financiering B.V. biedt u de mogelijkheid uw auto snel en discreet via uw Renault-dealer te financieren. En zowel voor nieuwe Renaults als voor occasions heeft Renault Financiering een passende aanbieding voor u. Vraag uw dealer ernaar; hij kan u uitgebreid adviseren over alle financieringsmogelijkheden. Of bel Renault Financiering BV: telefoon: 030-2477433.

Renault Garantie Plus.

Met een Renault Garantie Plus overeenkomst kunt u nog meer zekerheid krijgen. Uw garantieperiode wordt immers verlengd tot 36 maanden en 50.000 of 100.000 kilometer. Bovendien kunt u gedurende de looptijd van de overeenkomst gratis gebruik maken van alle diensten die Renault Route Service u biedt. De Renault Garantie Plus overeenkomst kunt u tot 90 dagen na afgifte van kenteken deel 1 afsluiten.

Heeft u nog vragen? Uw Renault-dealer zal u graag informeren over de details van de verschillende diensten die Renault u kan bieden. De service van Renault gaat steeds verder.



RENAULT

EEN INTERNATIONALE AMBITIE

Renault is voortdurend actief om haar internationale positie verder te versterken en handhaaft daarbij haar innovatief beleid, waarin veiligheid en het milieu een sleutelrol spelen.



Grenzeloos

Internationaal gezien mag Renault zich tot de meest succesvolle constructeurs in de automobielbranche rekenen. Renault is buiten Europa ook actief in Turkije, Argentinië en Zuidoost-Azië. De Formule 1 toont duidelijk aan dat concurrentie en innovatie goed samengaan: Renault won achtereenvolgens vijf maal de wereldtitel voor constructeurs (in 1992, 1993, 1994, 1995 en 1996). De teams van Williams en Benetton rijden met een Renault-motor die krachtiger is dan ooit.

Het nieuwste gamma in Europa

Renault wil de Europese automobilist het beste bieden. Haar aanbod is innovatief en doordacht: de Twingo, de Clio, de Mégane, de Mégane Scénic, de Laguna, de Safrane en de Espace zijn daarvan goede voorbeelden. Bovendien staat Renault bekend om z'n degelijke en betrouwbare motoren: zeven basisconcepten waarvan weer vele varianten zijn afgeleid. Naast dit uitgebreide personenwagengamma zijn er nog de vele mogelijkheden voor het professionele vervoer van personen en vracht: de

bedrijfswagens, de vrachtwagens en de stads- en toeristenbussen. Met een produktie in Europa en de V.S. van bijna 60.000 voertuigen per jaar, behoort Renault Vrachtwagens tot de topconstructeurs van vrachtwagens met een gewicht van meer dan 15 ton. R.V.I. (Renault Véhicules Industriels) maakt op dit moment 10% van de Europese markt uit en heeft met haar dochter "Mack Trucks" ook 10% van de Noord Amerikaanse markt in handen.

Totaal Kwaliteit

Deze uitstekende resultaten zijn een rechtstreeks gevolg van een sterke bedrijfscultuur die gericht is op "Totaal Kwaliteit". Het is een voor iedereen veeleisend beleid dat het totale bedrijf mobiliseert rond het produkt, het gehele industriële proces en de klantenservice. Daardoor is Renault en haar netwerk vóór alles gericht op de klant.

Innovatief denken en vooruitzien

Met de Espace en de Twingo bewijst Renault dat zij beschikt over innovatiekracht en een vooruitziende blik. Samen met andere belangrijke industriële partners neemt de onderneming deel aan een groot aantal onderzoekprogramma's. De projecten "Mosaïc" (nieuwe materialen), en "Carminat" (een hulpsysteem voor navigatie), bewijzen dat Renault zich ter dege voorbereidt op de volgende eeuw. Vooruitzien betekent voor Renault ook het nadenken over de plaats van de auto in de stad van morgen. Het belang dat Renault hecht aan deze visie vinden we terug in de Modus, de Ludo en de Ampéatrices.

Maximale veiligheid

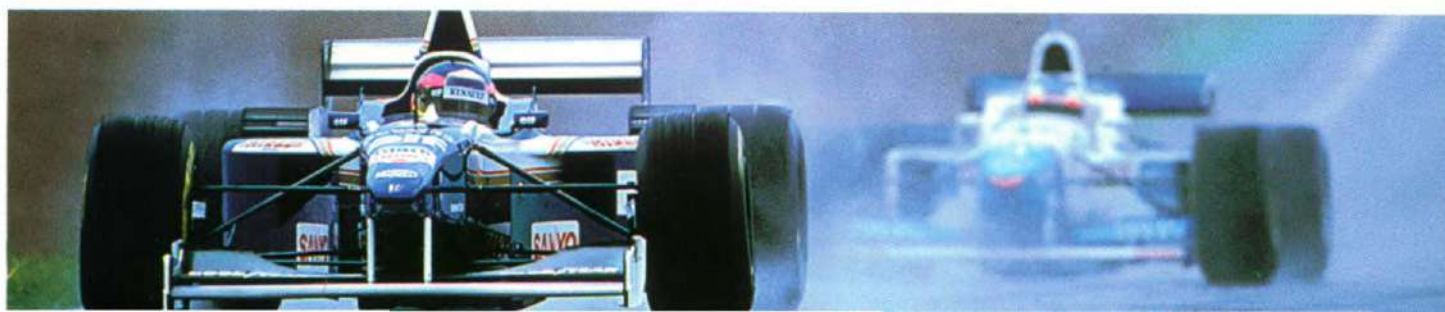
Steeds beter doordachte auto's, maar ook steeds veiliger auto's. Dagelijks werken bij Renault 600 mensen aan het verder verbeteren van de veiligheid. Als eerste constructeur nam Renault artsen in dienst en heeft zij nu ook een onderzoekcentrum voor biomechanica. Hier worden de oorzaken en gevolgen van verkeersongevallen bestudeerd. Na de systemen van autogordels met pyrotechnische voorspanners introduceert Renault de Spannings Reductie Programmering.

Respect voor het milieu

Het milieu heeft voor Renault een hoge prioriteit. Vanaf de ontwerpfase, en in iedere volgende levensfase van de auto, heeft de invloed daarvan op het milieu alle aandacht, wat met name blijkt uit de toepassing van gerecycleerde materialen. Vooroplopend in Europa, heeft Renault een inzamelings- en verwerkingsschema opgesteld voor de belangrijkste afvalstromen die ontstaan bij de reparatie en het onderhoud.

Een eigen manier van leven

Renaults worden gemaakt voor het persoonlijk plezier van bestuurder en inzittenden. Daarom is de uitdrukking "Een eigen manier van leven" veel meer dan alleen maar een reclameslogan. Het is de bevestiging van een filosofie die het accent legt op dat behaaglijke gevoel dat het leven nu eenmaal zo plezierig maakt. Stijl, comfort, gastvrijheid, kwaliteit en gebruiksgemak. Renault zal deze karaktereigenschappen een wereldwijde dimensie gaan geven.





RENAULT
EEN EIGEN MANIER
VAN LEVEN

De Renault-fabrieken behouden zich het recht voor om zonder voorafgaande kennisgeving haar modellen, alsmede de technische eigenschappen, uitrusting en accessoires hiervan te wijzigen.

RENAULT adviseert **eif** 