

Et elle ne mesure toujours que 3,50 m, pour les manœuvres, c'est l'idéal. Intérieurement, la Renault 5 GTL a reçu un équipement qui n'appartient qu'à elle. Son tableau de bord, simple et lisible, est facile à contrôler.

Un pontet central, pouvant recevoir un poste de radio, regroupe un allume-cigare,

un cendrier et les commandes de chauffage éclairés. Le levier de vitesses au plancher est habillé d'un soufflet.

Une nouveauté: les accoudoirs de portières dont la partie centrale évidée sert de bac à cartes. Toujours en série, essuie-vitre/lave-vitre électrique de lunette AR, des phares de recul et une lunette

arrière chauffante, de la moquette au sol et sur la tablette arrière assortie à la couleur des sièges. En option: sièges simili grain vache, peinture métallisée, toit ouvrant, et pare-brise feuilleté avec vitres teintées.

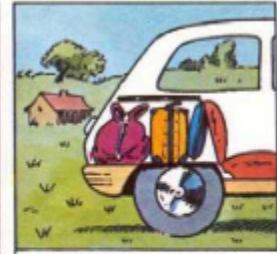
JE ME SUIS
MISE AU "BAS",
REGIME "CAR J'AI
HORREUR DU
GASPILLAGE

Garantie anti-rouille de 5 ans.

Tous les modèles de la gamme Renault sont protégés contre la rouille, grâce au procédé Tectyl. Ce qui permet à Renault (Suisse) S.A. d'offrir une garantie anti-rouille de 5 ans pour autant que les services prévus dans la notice d'entretien soient régulièrement effectués.

La Régie Renault est soumise au droit de TVA de 8% applicable aux véhicules de tourisme et aux véhicules professionnels. Les véhicules professionnels sont soumis à la TVA de 7% applicable aux véhicules professionnels. Les véhicules de tourisme sont soumis à la TVA de 8% applicable aux véhicules de tourisme. Les véhicules professionnels sont soumis à la TVA de 7% applicable aux véhicules professionnels.

 **RENAULT**

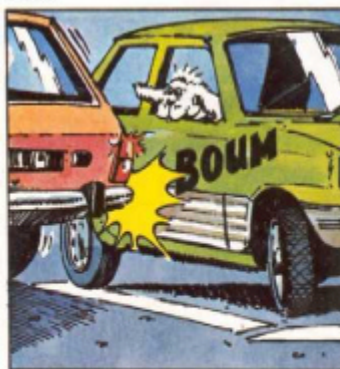




Avec ses protections latérales, la Renault 5 GTL est à l'abri des mini-choocs :

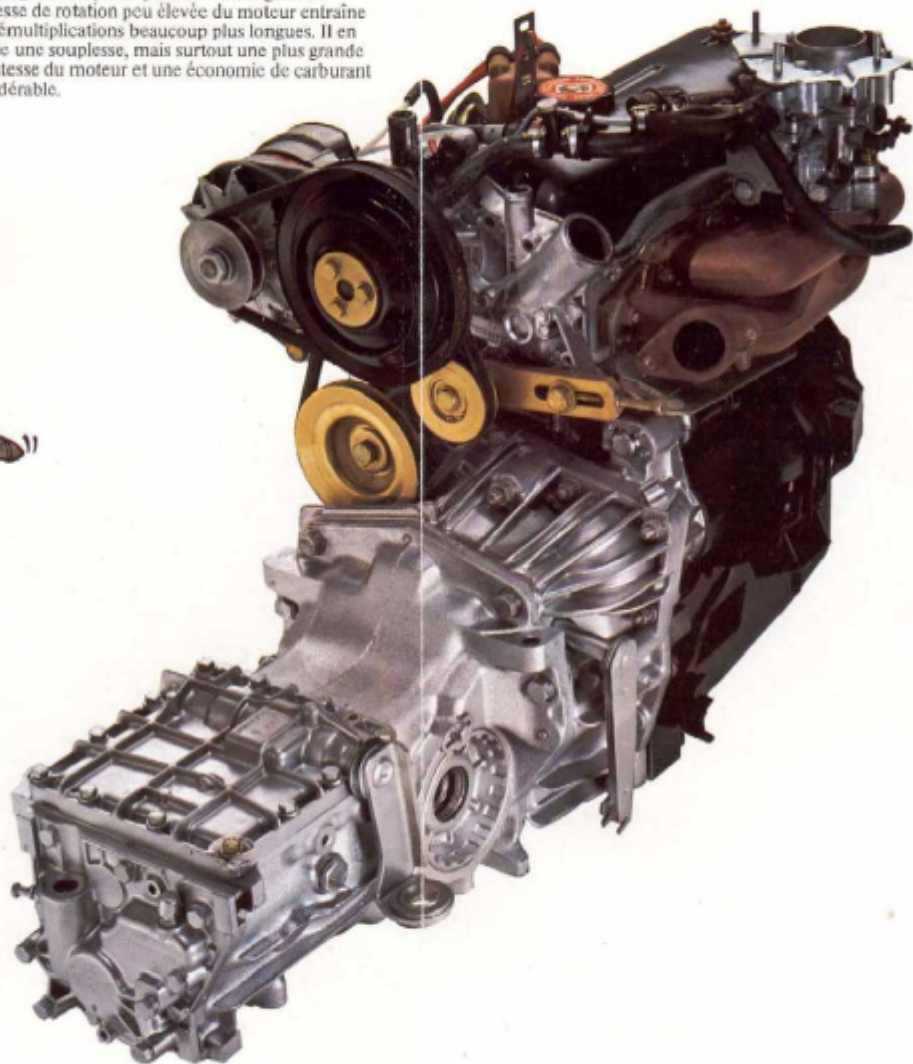


portières qui s'ouvrent, poussettes, chariots, vélos...



voitures qui se rangent,

Le moteur de la Renault 5 GTL est un 1 289 cm³ développant 42 ch DIN à 5 000 tr/mn et un couple maximum de 8,5 mkg disponible à 2 500 tr/mn. Il est associé à une boîte de vitesses permettant d'utiliser au mieux les performances moteur avec un rapport de 1^{re} plus court et un rapport de pont plus long. Le couple important à bas régime et la vitesse de rotation peu élevée du moteur entraînent des démultiplications beaucoup plus longues. Il en résulte une souplesse, mais surtout une plus grande robustesse du moteur et une économie de carburant considérable.



Caractéristiques techniques

CARROSSERIE	
Architecturo/structure	Traction AV / Châssis coque
Poids :	
- à vide en ordre de marche	785 kg
- total maxi autorisé (PTMA)	1185 kg
- ferroviaire	440 kg
Volumé coffre	270 dm ³ à 900 dm ³
Nombre de places	5

MOTEUR	
4 cylindres verticaux en ligne, placé à l'AR de l'arbre avant, bloc en fonte, chemises de cylindres bursées et amovibles.	
Vilebrequin à grosse ligne d'arbre, 5 paliers, arbre à cames latéral entraîné par chaîne.	
Culasse en aluminium, soupapes parallèles en tête commandées par mécanisme à leviers et culbuteurs.	
Graissage sous pression par pompes à engrenages.	
Refroidissement par liquide en circuit hermétique comportant pompe, thermostat, vase d'expansion à niveau visible et ventilateur électrique à fonctionnement intermittent commandé par thermo-contact.	
Carburateur simple corps SOLEX/SEA	
cylindrée alésage/course	1 289 cm ³ /73 x 77 mm
puissance fiscale	6,56 CV
taux de compression	9,2 : 1
puissance maximale DIN	42 ch à 5 000 tr/mn
couple maximal DIN	8,6 mkg à 2 000 tr/mn

TRANSMISSIONS	
Embrayage : Monodisque sec, à moyeu, amortisseur de torsion, ressort type diaphragme, commande mécanique, bête à billes guidée.	
Boîte de vitesses : Boîte-pont carter en fonte.	
4 rapports AV tous synchronisés et une marche AR. Levier de vitesses au plancher.	
Couples coniques : 30 x 31.	
Transmission aux roues : par deux arbres comportant chacun deux joints homocinétiques.	

TRAINS ET SUSPENSION	
AV géométrie : quadrilatères transversaux - guidage assisté par deux triangles vaporisés.	
Suspension : barres de torsion longitudinales, amortisseurs hydrauliques télescopiques, barre antidive.	
AR géométrie : bras de suspension lurs.	
Suspension : par barres de torsion transversales, amortisseurs hydrauliques télescopiques.	

FREINAGE	
AVANT	Disques
ARRIERE	Tambours
Commande : hydraulique comportant un répartiteur de pression sensible à la charge évitant le blocage des roues AR.	
Frein à main : à commande mécanique par levier entre les sièges AV agissant sur les roues AR.	

DIRECTION	
à crémillère démultiplication	20 : 1
Nombre de tours de volant	3,12/3
Diamètre de braquage	10,30 m
- entre roues	9,73 m

ROUES	
Pneumatiques	4,5 B 13 Stèle 145 SR 13

CAPACITES	
Réservoir essence	41 l
Circuit de refroidissement	6,2 l
Huile moteur	3 l
Huile boîte de vitesses	1,8 l

EQUIPEMENT ELECTRIQUE	
12 Volts - Alternateur 30/40 A - Batterie 180/36 A.h	

PERFORMANCES	
Vitesse maximale	+ 125 km/h
Consommation aux 100 km à vitesse stabilisée	6,7 l
120 km/h	6,7 l
selon cycle urbain	8,7 l

OPTIONS	
Selle en simili grain vache	
Peinture métallisée.	
Tot ouvrant.	
Vitres teintées avec pare-brise feuilleté.	