

# NOUVELLE MÉGANE ESTATE



## POURQUOI RENAULT ?

**Depuis plus de cent ans, Renault fait partie des Marques qui écrivent l'Histoire de l'automobile. Si la passion de la mécanique, du design et du progrès technologique anime nos équipes, la vision de Renault se traduit avant tout par une attention particulière portée à l'Homme. Chez Renault, c'est la vie des hommes et des femmes qui guide l'innovation. Car nous en sommes convaincus : ce n'est pas à l'Homme de s'adapter à l'automobile, c'est à l'automobile de s'adapter à l'Homme.**

Aujourd'hui, le monde change. Chez Renault, nous voyons dans ce changement une occasion unique de sortir des sentiers battus et d'essayer de nouvelles solutions.

Chez Renault, nous pensons que l'écologie ne se limite pas à la question des émissions de CO<sub>2</sub>. Elle se pose avant, pendant et après la durée de vie d'une automobile. C'est pourquoi les véhicules Renault eco<sup>2</sup> sont fabriqués dans des usines certifiées ISO 14001, émettent moins de 140g de CO<sub>2</sub>/km, sont recyclables à plus de 85% et intègrent déjà des matières plastiques recyclées dans leur fabrication.

Chez Renault, nous pensons que la sécurité est un sujet trop important pour se résumer à une liste d'équipements aux noms mystérieux. C'est une approche globale, basée sur des milliers d'observations scientifiques, qui vise à protéger tous les passagers en imaginant de nouveaux systèmes, en évaluant leur efficacité et en généralisant leur utilisation. C'est pourquoi Renault est aujourd'hui la seule Marque au monde à proposer 11 véhicules ayant obtenu la note maximale de 5 étoiles aux crash-tests Euro-NCAP\*.

Chez Renault, nous pensons que le progrès ne vaut que s'il peut être partagé par tous. C'est pourquoi toutes les Renault répondent à des critères de qualité, de confort, de tenue de route, d'ergonomie, de sécurité et de protection de l'environnement, qui constituent le Standard Renault. Ce standard a une grande ambition : vous rendre la vie plus belle.

\* Organisme indépendant, résultats mesurés pour les occupants adultes.





## MÉGANE ESTATE

DESIGN	04 > 05
SENSATION	06 > 07
PERFORMANCE	08 > 09
INNOVATION	10 > 11
ENVIRONNEMENT/ SÉCURITÉ	12 > 13
HABITABILITÉ / MODULARITÉ	14 > 17

## MÉGANE ESTATE EN DÉTAIL

MOTORISATIONS	18 > 19
CONFORT / TECHNOLOGIE	20 > 21
SÉCURITÉ / RANGEMENT	22 > 23
MODULARITÉ	24 > 25
ACCESSOIRES	26 > 27
AMBIANCES	28 > 31
TEINTIER / DIMENSIONS	32 > 33
INFORMATIONS COMPLÉMENTAIRES	34 > 36



**NOUVELLE MÉGANE ESTATE  
EN ASSOCIANT LE MEILLEUR  
DU BREAK, DU DESIGN  
ET DE LA TECHNOLOGIE,  
MÉGANE ESTATE  
CONJUGUE PARFAITEMENT  
ESPACE ET DYNAMISME**







# DESIGN

L'AVENIR DU BREAK COMMENCE ICI.



Allure racée, design novateur. Fluides et propulsives, les lignes de Nouvelle Mégane Estate dégagent une énergie annonciatrice de performances dynamiques. Sa personnalité distinctive s'affiche dans les moindres détails, à l'image du dessin caractéristique des feux arrière.







**SENSATION**

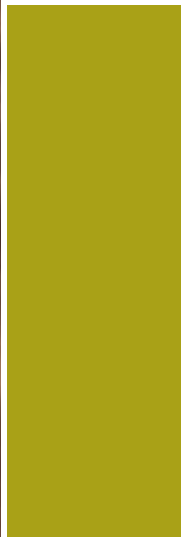


# PERFORMANCE

UN CONCENTRÉ D'ÉNERGIE.



Pour faire corps avec la route et offrir un comportement aussi réactif que sécurisant, Nouvelle Mégane Estate s'appuie sur un châssis parfaitement équilibré et une direction précise. Associées à une large gamme de motorisations performantes, essence ou diesel, ces qualités garantissent une expérience de conduite empreinte de sensations. Mégane Estate le prouve : conduire un break peut être synonyme de plaisir !



# INNOVATION

UNE TECHNOLOGIE UTILE ET ACCESSIBLE.

Pour conduire en toute sérénité, Nouvelle Mégane Estate offre la première solution vraiment accessible de navigation. Mise au point avec TomTom®, spécialiste mondialement reconnu, elle se montre aussi conviviale que performante. Parfaitement intégrée à la planche de bord, elle se pilote facilement avec le joystick placé sur la console centrale. Sa mise à jour est facile, grâce à une large offre de services. Mégane Estate est également dotée des dernières technologies Renault, si pratiques au quotidien : système d'ouverture et de démarrage par carte mains-libres, frein de parking assisté, climatisation automatique bi-zone ou encore des systèmes audio de haute qualité. Avec Mégane Estate, le progrès s'entend.









## RESPECT

UNE PERFORMANCE CITOYENNE.

UNE PROTECTION AU MEILLEUR NIVEAU.

Avec Mégane Estate, Renault réaffirme sa volonté de proposer des modèles limitant leur impact sur l'environnement. Cet engagement s'exprime à travers la démarche eco<sup>2</sup>. 7 de ses motorisations portent cette signature ; 6 d'entre elles émettent moins de 140g/km de CO<sub>2</sub>, dont 3 à 120g ou moins. Une version Bio-Ethanol est également disponible. Chez Renault, le plaisir passe aussi par un engagement citoyen.

Pour la sécurité des conducteurs et passagers, Renault s'est également engagé, depuis plusieurs années, dans une démarche d'excellence déjà largement récompensée. Dans la lignée des Nouvelles Mégane Berline et Coupé, Nouvelle Mégane Estate assure ainsi une sécurité au plus haut niveau du marché.



# HABITABILITÉ

L'ESPACE TRADUIT EN CONFORT.

Nouvelle Mégane Estate a été conçue pour offrir un niveau de confort optimal au conducteur comme à tous les passagers. Les places avant sont particulièrement accueillantes, la grande amplitude de réglages des sièges permettant à chacun de bénéficier d'un confort adapté à sa morphologie. À l'arrière, les passagers sont très confortablement installés, avec notamment beaucoup d'aisance pour les jambes. Habitable et doté de nombreux rangements, l'espace intérieur de Mégane Estate joue la carte du bien-être.





# MODULARITÉ

L'ART D'EXPLOITER L'ESPACE.

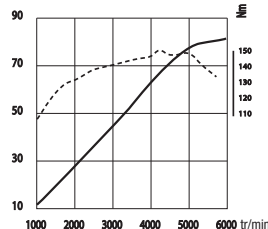
L'espace intérieur de Nouvelle Mégane Estate évolue au gré de vos besoins. Son coffre généreux allant jusqu'à 1600dm<sup>3</sup> est équipé d'un système intelligent de compartimentage pour organiser au mieux l'espace de chargement. Son seuil particulièrement bas à 56cm du sol, sans décrochage, facilite le chargement. La banquette arrière rabattable par 1/3-2/3 et le siège passager avant basculant « en tablette » permettent de transporter des objets d'une longueur de 2,55 mètres. Le seul élément qui ne trouve pas sa place dans le coffre de Mégane Estate, c'est le hasard !



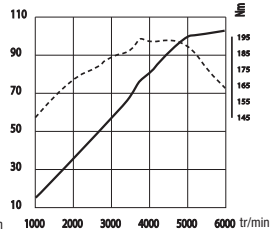


# MOTORISATIONS

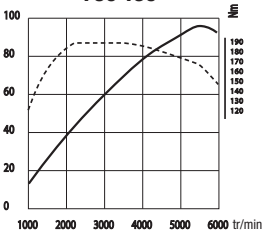
**1.6 16V 110**  
**BIO-ÉTHANOL** RENAULT eco2



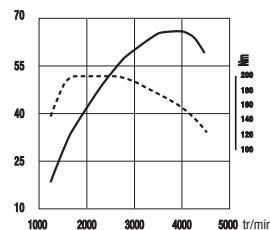
**2.0 16V 140**



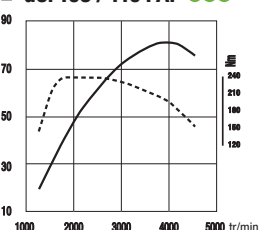
**TCe 130**



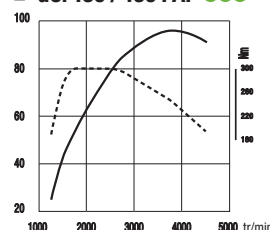
**dCi 85 / 90 FAP** RENAULT eco2



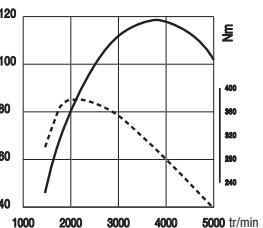
**dCi 105 / 110 FAP** RENAULT eco2



**dCi 130 / 130 FAP** RENAULT eco2



**dCi 150 FAP**  
**BVA / 160 FAP**



— Puissance  
- - - Couple

## 1.6 16V BIO-ÉTHANOL RENAULT eco2

Couplé à la boîte manuelle 6 rapports, il offre une grande souplesse d'utilisation.

Il fonctionne indifféremment à l'essence ou au bio-carburant et bénéficie à cette occasion d'un bonus écologique neutre.

## 2.0 16V 140 CVT

Il dispose d'une transmission variable apportant une véritable douceur de conduite liée à la continuité des passages de vitesse.

## TCe 130

Ce moteur bénéficie des dernières avancées en matière de « downsizing ». Ceci lui permet, avec une cylindrée de 1,4l, de disposer du couple d'un 2,0l, de la puissance d'un 1.8l pour une consommation inférieure à celle d'un 1,6l.

## dCi 85 à 110 (AVEC OU SANS FAP) RENAULT eco2

4 moteurs au meilleur rapport sobriété / agrément de conduite du marché, ils émettent tous moins de 120g de CO<sub>2</sub>/km. Ils offrent des niveaux de couple et de puissance optimisés ainsi qu'un niveau de consommation extrêmement raisonnable.

## dCi 105 / 110 FAP RENAULT eco2

Tous deux particulièrement respectueux de l'environnement ! Le dCi 105 affiche 135g/km de CO<sub>2</sub> en Grand Scenic 7 places et 130g/km en Scenic (avec jantes 15").

## dCi 130 (AVEC OU SANS FAP) RENAULT eco2

Étonnamment puissants et silencieux, ces moteurs utilisent le meilleur de la technologie dCi en combustion et en suralimentation. Ils n'émettent que 134 et 135 g de CO<sub>2</sub>/km pour une puissance de 130 ch.

## dCi 150 FAP BVA et dCi 160 FAP

Ils offrent un rapport performance / consommation au meilleur niveau et un exceptionnel silence de fonctionnement.

### 1. BOÎTE DE VITESSES MANUELLE 5 RAPPORTS

La commande à câbles assure des changements de rapport faciles et précis pour un agrément de conduite optimisé.

### 2. BOÎTE DE VITESSES MANUELLE 6 RAPPORTS

Elle offre précision et confort de conduite. Le 6<sup>e</sup> rapport apporte un agrément de conduite accru et une diminution de la consommation.



### 3. TRANSMISSION À VARIATION CONTINUE

La variation continue est particulièrement indiquée pour une conduite tout en souplesse ! Vous apprécierez l'absence d'à-coups habituellement liés aux passages de vitesses et ses reprises étonnantes, gage de sécurité.



# CARACTÉRISTIQUES TECHNIQUES

	RENAULT eco <sup>2</sup> 1.6 16V Bio-Éthanol	TCe 130	2.0 16V 140 ch	RENAULT eco <sup>2</sup> dCi 85	RENAULT eco <sup>2</sup> dCi 90	RENAULT eco <sup>2</sup> dCi 105	RENAULT eco <sup>2</sup> dCi 110	RENAULT eco <sup>2</sup> dCi 130	RENAULT eco <sup>2</sup> dCi 130	dCi 150	dCi 160
Filtre à particules	-	-	-	-	FAP	-	FAP	-	FAP	FAP	FAP
Puissance administrative	7	7	8	5	5	6	6	7	7	9	9
Type de boîte de vitesses	BVM6	BVM6	CVT	BVM5	BVM5	BVM6	BVM6	BVM6	BVM6	BVA6	BVM6
<b>MOTEUR</b>											
Cylindrée (cm³)	1598	1397	1997	1461	1461	1461	1461	1870	1870	1995	1995
Alésage x course (mm)	79,5 x 80,5	78 x 73,1	84 x 90,1	76 x 80,5	76 x 80,5	76 x 80,5	76 x 80,5	80 x 93	80 x 93	84 x 90	84 x 90
Nombre de cylindres / de soupapes	4 / 16	4 / 16	4 / 16	4 / 8	4 / 8	4 / 8	4 / 8	4 / 8	4 / 8	4 / 16	4 / 16
Rapport volumétrique	9,7 : 1	9,1 : 1	10,2 : 1	17,6 : 1	15,2 : 1	15,3 : 1	15,2 : 1	16,6 : 1	16,6 : 1	15,1 : 1	15,1 : 1
Puissance maxi kW CEE (ch) au régime de (tr/min)	81 (110) à 6000	96 (130) à 5500	103 (143) à 6000	63 (85) à 3750	66 (90) à 4000	78 (105) à 4000	81 (110) à 4000	96 (130) à 3750	96 (130) à 3750	110 (150) à 3750	118 (160) à 3750
Couple maxi Nm CEE au régime de (tr/min)	151 à 4250	190 à 2250	195 à 3750	200 à 1750	200 à 1750	240 à 2000	240 à 1750	300 à 1750	300 à 1750	360 à 2000	380 à 2000
Type d'injection	Multipoint			Directe Common Rail Sphérique + Turbocompresseur				Directe Common Rail + Turbocompresseur			
Direction	Électrique à assistance variable de série										
Diamètre de braquage	11,05										
<b>PERFORMANCES</b>											
Vitesse maxi (km/h)	195	200	195	175	180	190	190	205	205	210	215
0-100 km/h (s)	10,8	9,9	10,6	13,3	12,9	11,2	10,8	9,8	9,8	9,5	8,8
1000 m DA (s)	32,2	31,1	32,2	35,2	34,8	32,7	32,2	30,9	30,9	30,6	29,9
<b>CONSOMMATIONS ET EMISSIONS selon directives europeennes 80/1268 dans son dernier amendement (en l/100km et g/km)</b>											
Capacité du réservoir (l)	60										
CO <sub>2</sub> (g/km)	163	153	174	118	116	120	126	134	135	175	155
Conditions urbaines (l/100 km)	9,2	8,5	9,8	5,3	5,2	5,5	5,8	6,2	6,2	8,7	7,5
Conditions extra-urbaines (l/100 km)	5,5	5,3	6	4,1	4	4	4,2	4,4	4,5	5,5	5
Conditions mixtes (l/100 km)	6,9	6,5	7,4	4,5	4,4	4,5	4,8	5,1	5,1	6,6	5,9
<b>SUSPENSIONS</b>											
Avant	Pseudo Mac-Pherson avec triangle inférieur										
Arrière	Essieu semi-rigide										
<b>FREINAGE</b>											
Avant : disques ventilés (DV) Ø (mm)	DV 280	DV 280	DV 280	DV 280	DV 280	DV 280	DV 280	DV 280	DV 280	DV 296	DV 296
Arrière : disques pleins (DP) Ø (mm)	DP 260	DP 260	DP 260	DP 260	DP 260	DP 260	DP 260	DP 260	DP 260	DP 260	DP 260
<b>ROUES ET PNEUMATIQUES</b>											
Pneumatiques de référence	195/65 R15 91 H	195/65 R15 91 H	195/65 R15 91 H	195/65 R15 91 H	195/65 R15 91 H	195/65 R15 91 H	195/65 R15 91 H	205/55 R16 91 H	205/55 R16 91 H	225/45 R17 94 V	225/45 R17 94 V
Jantes de référence	6,5 J 15	6,5 J 15	6,5 J 15	6,5 J 15	6,5 J 15	6,5 J 15	6,5 J 15	6,5 J 16	6,5 J 16	7,0 J 17	7,0 J 17
<b>MASSES (KG)</b>											
Masse à vide en ordre de marche	1275	1285	1335	1289	1307	1306	1320	1357	1366	1449	1424
Maxi autorisé (M.M.A.C.)	1780	1790	1840	1794	1812	1811	1825	1862	1871	1944	1914
Total roulant (M.T.R.)	3080	3090	3140	3094	3112	3111	3125	3162	3171	3144	3214
Maxi remorque freinée	1300										
Maxi remorque non freinée	675	680	705	690	690	690	695	715	720	750	745



Mégane Renault eco<sup>2</sup> répond aux 3 critères suivants :

- des véhicules produits dans une usine certifiée ISO 14001 minimisant l'impact sur l'environnement,
- des véhicules avec des émissions de CO<sub>2</sub> inférieures à 140g/km ou fonctionnant avec des biocarburants,
- des véhicules intégrant plus de 5% de plastiques issus du recyclage et bénéficiant en fin de vie d'un recyclage à plus de 85%.

Avec Renault eco<sup>2</sup>, la marque s'engage sur tout le cycle de vie du véhicule.

# CONFORT

## 1. CLIMATISATION RÉGULÉE BI-ZONE

La climatisation automatique régulée bi-zone offre un confort thermique personnalisé, permettant à chaque passager avant de sélectionner la température qui lui convient. Les 3 modes proposés s'adaptent ainsi aux besoins de chacun : le mode Auto offre une gestion équilibrée de la température, les modes Fast ou Soft favorisent, au choix, la température ou l'acoustique. Pour un maximum de confort, les passagers arrière peuvent régler leur ventilation.

## 2. TOIT OUVRANT

Le vaste toit verre, ouvrant électrique en partie avant, apporte un maximum de clarté à l'habitacle tout en préservant l'intimité grâce aux vitres et lunette arrière surteintées.

## 3-4. SIÈGES AVANT

Chauffants (et électrique côté conducteur) avec le Pack Cuir, réglables en hauteur et à réglage lombaire (côté conducteur).

## 5. MENU PERSONNALISATION

Il vous permet de gérer, selon vos préférences, l'affichage et le réglage des différentes fonctions du véhicule (blocage ou déverrouillage des portes, essuyage arrière, etc...).

## 6. AIDE AU PARKING AVANT ET ARRIÈRE

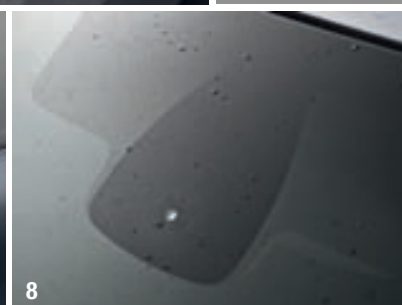
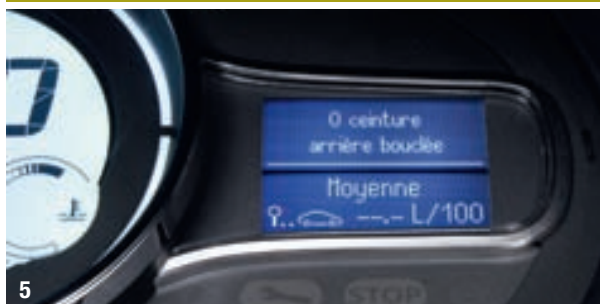
Pour faciliter les manœuvres de stationnement, le système d'aide au parking vous avertit des obstacles situés à l'avant comme à l'arrière par une séquence de bips de plus en plus rapides

## 7. RÉTROVISEURS RABATTABLES ÉLECTRIQUEMENT

Ils sont associés dans le Pack City à l'aide au parking avant et arrière pour faciliter la vie en ville.

## 8. CAPTEURS DE PLUIE ET DE LUMINOSITÉ

Les essuis-vitre avant, à cadencement automatique, se déclenchent et adaptent leur vitesse de balayage en fonction de l'intensité de la pluie. Un capteur de luminosité déclenche automatiquement l'allumage des feux lorsque la nuit tombe ou quand vous entrez dans un tunnel.





1



2



3

## 1. CARMINAT TOMTOM®

La première offre, vraiment accessible, de navigation intégrée. Calcul du meilleur itinéraire, informations trafic en temps réel, alerte de survitesse, de radars, toutes les informations s'affichent de manière conviviale sur l'écran couleur 5,8". Sa commande centrale permet d'accéder aux différentes fonctions et sa carte SD des mises à jour faciles et fréquentes sur votre PC.

## 2. CARTE MAINS-LIBRES

Portez simplement la carte sur vous ! L'ouverture et le démarrage se font sans avoir à insérer la carte dans le lecteur. Éloignez-vous du véhicule et les portes se condamnent automatiquement.

## 3. FREIN DE PARKING ASSISTÉ

Lorsque le moteur est coupé, le système serre automatiquement le frein.

## 5. RADIOSAT CLASSIC BLUETOOTH® 3D SOUND BY ARKAMYS®

Le traitement numérique du son réalisé sur mesure par Arkamys pour Mégane permet aux huit haut-parleurs de restituer un son de grande qualité en 3 dimensions. L'écoute peut être adaptée avec des fonctions « conducteur seul » et « silence arrière ».

## 6. CONNECTIVITE

Connexion Bluetooth pour votre téléphone portable, bornier avec prises RCA ou bornier audio numérique "Plug & Music" pour votre baladeur que vous piloterez avec les commandes au volant, prises 12volts aux places arrière et dans le coffre... Mégane Estate a tout prévu !

## 7. COMPTEUR ANALOGIQUE ET NUMERIQUE

Conçu avec 3 niveaux de lecture, il permet de gagner en rapidité et en précision : compte-tours avec affichage analogique, compteur de vitesse avec affichage numérique et indicateur de régulateur-limiteur de vitesse colorés immédiatement perceptibles.

## 4. RÉGULATEUR-LIMITEUR DE VITESSE

Le régulateur limiteur de vitesse permet de fixer une allure de croisière ou une vitesse maximale. Une commande au volant permet d'ajuster la vitesse choisie. Grâce à son affichage intuitif, intégré au compteur, la visibilité est améliorée : en mode régulateur, un arc de couleur vert s'affiche lorsque le système est activé ; en mode limiteur, les arcs restent blancs. En cas de dépassement de vitesse, l'arc passe au rouge.



4



5



6



6



7

# SÉCURITÉ

## 1. CEINTURES DE SÉCURITÉ

Pour réduire les efforts en cas de choc et assurer un maintien idéal du corps, le système dispose d'un double pré-tensionneur aux sièges avant et de limiteurs d'effort aux places arrière.



## 2. APPUIS-TÊTE AVANT ANTI COUP DU LAPIN

Ils permettent un réglage en hauteur et en inclinaison pour prévenir des risques de coup du lapin.



## 3. DISPOSITIF DE RETENUE PROGRAMMÉE

Il comprend un ensemble complet d'airbags : airbags frontaux, airbags rideaux, airbags latéraux bassin/thorax bi-chambre.



## 4. PROJECTEURS ANTIBROUILLARD

Améliorent votre visibilité en cas de brouillard ou de pluie.

## 5. FEUX DIRECTIONNELS BI-XÉNON

Ils offrent une lumière profonde, proche de celle du jour, optimisant ainsi anticipation et contrôle. La technologie du feu latéral externe permet d'éclairer l'intérieur des virages et d'épouser leurs courbes avec encore plus de précision et de maîtrise.



## 6. CONTRÔLE DYNAMIQUE DE TRAJECTOIRE (ESP)

Associé au système antipatinage (ASR) et à la fonction contrôle de sous-virage (CSV) il assure la stabilité du véhicule dans les conditions de route les plus difficiles.

## 7. SYSTÈME DE SURVEILLANCE DE LA PRESSION DES PNEUS

Ce système alerte immédiatement le conducteur en cas de crevaison ou de défaut de pression, pour prévenir tout risque de perte de contrôle.

# RANGEMENTS



## 1. COFFRE

Le volume de chargement va de 524 à 1600 dm<sup>3</sup> (avec le kit de réparation et les 2 bacs).

## 2. BACS COMPARTIMENTES

À l'entrée du coffre, il suffit de soulever le rabat de compartimentage pour caler des objets peu volumineux (jusqu'à 5 dm<sup>3</sup>).



## 3. POCHE AUMÔNIÈRES

Placées au dos des sièges avant, elles permettent de ranger documents, livres et magazines.

## 4. TRAPPES SOUS PLANCHER

Aux places avant, deux espaces de 1,8 dm<sup>3</sup> sont discrètement intégrés au plancher.

## 5. RANGEMENT SOUS PLANCHER DE COFFRE

Avec le kit de réparation, l'espace libéré par la roue de secours offre un rangement compartimenté de 33 dm<sup>3</sup> dans le plancher du coffre.



## 6. RANGEMENT EN CONSOLE CENTRALE

Pour avoir les objets à portée de main immédiatement.

## 7. BOÎTE À GANTS

D'un volume généreux, la boîte à gants est éclairée.

# MODULARITÉ

## 1. COMPARTIMENTAGE DU COFFRE

Grâce au compartimentage, le volume de chargement se divise intelligemment. Les objets sont idéalement maintenus et votre organisation parfaite. C'est ça un coffre astucieux!

## 2. MISE EN TABLETTE DE LA BANQUETTE ARRIÈRE

Transport d'objets encombrants? Grâce à la mise en tablette de la banquette arrière, les sièges de votre véhicule se rabattent en un tour de main et sans efforts. Vous profitez d'un volume allant jusqu'à 1 600 dm<sup>3</sup>.

## 3. RANGEMENT POUR CACHE-BAGAGES

Maximisez l'espace disponible! Grâce à ce rangement malin situé sous le plancher du coffre, le cache-bagages ne vous encombre plus. Accessible depuis la banquette arrière, il permet d'utiliser tout le volume du coffre.

## 4. MISE EN TABLETTE DU SIÈGE PASSAGER AVANT

Permet, lorsque le véhicule est à l'arrêt, de consulter un dossier ou un ordinateur portable.

## 5. MISE EN CHARGEMENT LONG

La mise en tablette conjuguée des sièges arrière et du siège passager avant permet d'offrir une longueur de chargement de 2,55 m. Idéal pour les objets longs.





### **PACK MODULARITÉ MÉGANE ESTATE**

Voyage entre amis, chargements volumineux... Mégane Estate se plie à toutes vos envies. Avec une banquette arrière rabattable par 1/3-2/3 et un siège passager avant rabattable, Mégane Estate s'adapte à vos besoins et vous offre un volume de chargement généreux.

# ACCESSOIRES

## 1. KIT SPORT

Une large gamme d'éléments pour affirmer le design dynamique de la Mégane Estate. Equipée d'un spoiler avant, d'un enjoliveur de grille de calandre, de deux bavolets latéraux auxquels s'ajoutent les crosses arrière, votre Mégane Estate gagnera en sportivité.



## 2. JANTES

Élément d'esthétisme et de sécurité, Renault vous propose un large choix de modèles de jante. Parmi ceux-ci, la jante Avanza vous est proposée en différents coloris (gris aluminium, chrome shadow, gris satiné) et différentes tailles.



### 3. ATTELAGE COL-DE-CYGNE

Un design élégant et un possible démontage de la rotule avec outils préservent l'esthétique de votre véhicule.



### 4. ATTELAGE RDSO

L'attelage RDSO préserve l'esthétique de votre Mégane Estate grâce à sa rotule démontable sans outil et en quelques secondes seulement.



### 5. SIÈGE ENFANT KID PLUS

Ce modèle accompagne l'enfant, à partir de 15 kg, tout au long de sa croissance. Son système exclusif de réglage de l'assise en largeur le rend plus confortable. Existe aussi en version Isofix (siège Kidfix).



### 6. RANGEMENT NOMADE

Il se positionne sur la place centrale arrière. On peut également s'en servir d'accoudoir et le transporter facilement comme un sac à main. Avec deux niveaux de rangement, il se fixe dans le véhicule à l'aide de la ceinture de sécurité. Ce produit est crash-testé par Renault.



### 9. FILET DE FOND DE COFFRE

Ce filet permet de maintenir des objets dans le fond du coffre, les empêchant de se déplacer pendant le transport.



### 7-8. TAPIS D'HABITACLE

Conçus sur mesure et 100% compatibles avec les prédispositions d'origine, les tapis Renault s'intègrent harmonieusement à votre intérieur avec un haut niveau de qualité et de sécurité. Caoutchouc ou textile, choisissez le tapis Renault qui vous convient.

### 10. TAPIS DE COFFRE RÉVERSIBLE

Avec une face textile et une face caoutchouc, ce tapis sur mesure préserve votre coffre des salissures occasionnées lors de vos activités de loisir.

## AMBIANCES



### AUTHENTIQUE

Sobriété des tissus mais confort assuré avec le siège conducteur réglable en hauteur et le volant réglable en hauteur et profondeur. Modernité avec la climatisation, le régulateur-limiteur de vitesse, les rétroviseurs et les lève-vitres avant/arrière électriques, la radio CD MP3....



### EXPRESSION

Confort et modularité sont au rendez-vous !

Climatisation automatique bi-zone, allumage automatique des feux de croisement et des essuis-vitre mais aussi mise en tablette du siège passager avant, compartimentage du coffre, rangement pour cache-bagages, prises 12 volts pour tous les passagers...

### CARMINAT TOMTOM

Expression avec en plus une technologie embarquée aussi conviviale que performante..





#### **DYNAMIQUE**

Outre les jantes aluminium 17" et le contrôle dynamique de trajectoire (ESP), Dynamique est dotée de la carte mains-libres avec condamnation à l'éloignement et de la radio « 3D Sound By Arkamys ». Les sièges sont également disponibles en option cuir\* (2).

\*Les sièges sont entièrement revêtus de cuir pour les faces avant de l'assise, du dossier, des appui-têtes et des renforts latéraux. Les autres parties sont en textile enduit.



**PRIVILÈGE**  
Allure et raffinement. Aide au parking avant et arrière, rétroviseurs rabattables électriquement, rétroviseur intérieur électrochrome, surtapis avant/arrière... Et pour encore plus d'élégance, tous les Privilège sont possibles : clair ou foncé, tissu ou cuir\*

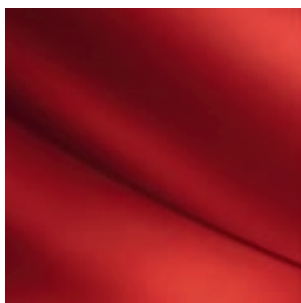
\*Les sièges sont entièrement revêtus de cuir pour les faces avant de l'assise, du dossier, des appui-têtes et des renforts latéraux. Les autres parties sont en textile enduit.



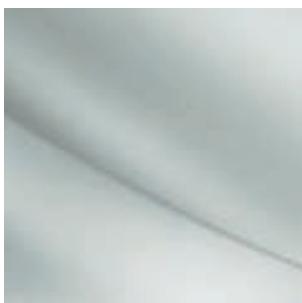
# ÉQUIPEMENTS

<b>Principaux équipements sur Authentique :</b> ABS + assistance au freinage d'urgence Airbags frontaux et latéraux (bassin/thorax bi-chambre) conducteur et passager Airbags rideaux de tête aux places avant et arrière Banquette arrière avec fonctionnalité 1/3 - 2/3 Carte Renault à télécommande avec condamnation centralisée des ouvrants	Climatisation manuelle et filtre habitacle Condamnation automatique des ouvrants en roulant Direction à assistance variable électrique Éclairage extérieur d'accompagnement Lève-vitres avant et arrière électriques à impulsion avec dispositif anti-pincement Ordinateur de bord RadioSat Classic, CD MP3, bornier audio intégré	Régulateur / limiteur de vitesse Rétroviseurs extérieurs électriques et dégivrants, asphérique côté conducteur Siège conducteur réglable en hauteur Volant réglable en hauteur et en profondeur	<b>AUTHENTIQUE</b>
<b>Principaux équipements sur Expression = Authentique +</b> Allumage automatique des feux de croisement Climatisation régulée bi-zone et filtre d'habitacle Console centrale avec accoudoir Essuie-vitre avant à détection de pluie et à cadencement automatique	Pack modularité : Compartimentage du coffre, range-tendelet, siège passager rabattable Prise 12 volts aux places arrière Prise 12 volts dans le coffre Projecteurs antibrouillard	RadioSat Classic, Bluetooth®, CD MP3, bornier audio intégré Réglage lombaire du siège conducteur	<b>EXPRESSION</b>
<b>Principaux équipements sur Carminat TomTom = Expression +</b> Carminat TomTom			<b>CARMINAT TOMTOM</b>
<b>Principaux équipements sur Dynamique = Expression +</b> Barres longitudinales chrome satiné Carte de démarrage Renault main-libres avec condamnation à l'éloignement	Contrôle dynamique de trajectoire ESP avec fonction antipatinage ASR et contrôle de sous-virage CSV Jantes en alliage Schuss 17"	RadioSat «3D Sound By Arkamys», Bluetooth®, CD MP3, bornier audio intégré Siège passager réglable en hauteur	<b>DYNAMIQUE</b>
<b>Principaux équipements sur Privilège = Dynamique +</b> Aide au parking avant/arrière Jantes en alliage Spirale 16" (sauf dCi 160 FAP et dCi 150 FAP BVA6, Sari 17")	Rétroviseur intérieur électrochrome Rétroviseurs extérieurs rabattables électriquement Sièges mixte cuir/tissu Surtapis avant et arrière		<b>PRIVILÈGE</b>

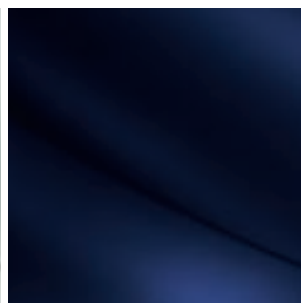
# TEINTES



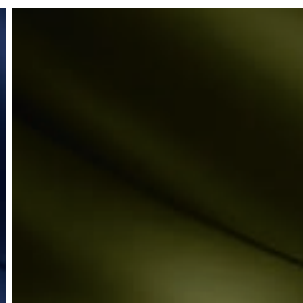
ROUGE VIF (OV)



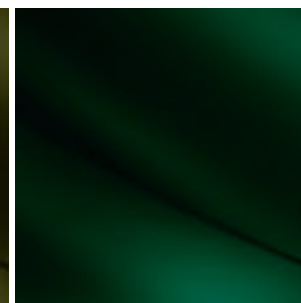
BLANC GLACIER (OV)



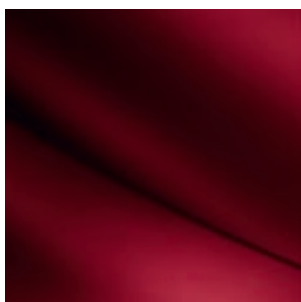
BLEU ROY (OV)



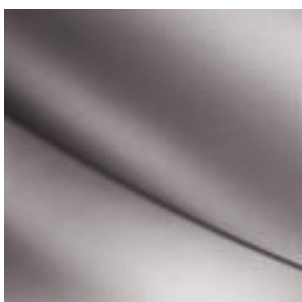
VERT OLIVETTE (TE)



VERT VÉTIVER (TE)



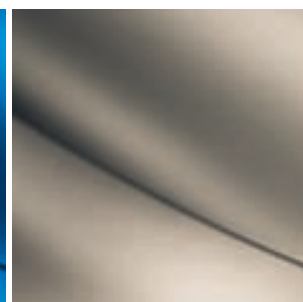
ROUGE DYNA (TE)



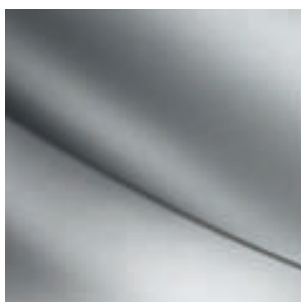
GRIS CASSIOPÉE (TE)



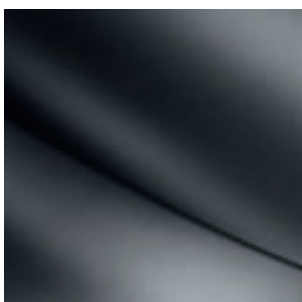
BLEU EXTRÊME (TE)



BEIGE CENDRÉ (TE)



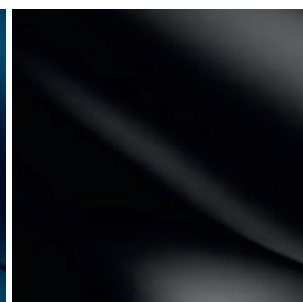
GRIS PLATINE (TE)



GRIS ÉCLIPSE (TE)



BLEU CRÉPUSCULE (NV)



NOIR NACRÉ (NV)

OV = Opaque verni

NV = Nacré verni

TE = Teinte à effet

Peinture métallisée : NV et TE

# JANTES ET SCHÉMAS DE DIMENSIONS



1. ENJOLIVEUR SÉQUENCE 15"  
2. ENJOLIVEUR COMPLEA 16"



3. JANTE SPORT 16"  
4. JANTE SPIRALE 16"  
5. JANTE SCHUSS 17"  
6. JANTE SARI 17"



## Volume du coffre (dm<sup>3</sup> norme ISO)

Minimum 524 (dont 38 dm<sup>3</sup> sous le tapis)  
Maximum 1600

## Plan côté (mm)

A - Empattement	2701
B - Longueur hors tout	4559
C - Porte à faux avant	862
D - Porte à faux arrière	996
E - Voie avant	1543
F - Voie arrière	1547
G - Largeur hors tout/sur baguettes	1804
G1 - Largeur avec rétroviseurs extérieurs dépliés	2037
H - Hauteur à vide	1469
H - Hauteur à vide avec barres de toit	1501
H1 - Hauteur hayon ouvert	2019
J - Hauteur seuil à vide	561
K - Garde au sol en charge	120
L - Longueur habitable	1762
M - Largeur aux coudes avant	1475
M1 - Largeur aux coudes arrière	1436
N - Largeur aux bandeaux avant	1418
N1 - Largeur aux bandeaux arrière	1379
P - Hauteur avant sous pavillon à 14°	890
Q - Hauteur arrière sous pavillon à 14°	884
Y - Entrée supérieure de coffre	905
- Entrée maximum de coffre	1070
Y1 - Entrée inférieure de coffre	1043
Y2 - Largeur intérieure entre passages de roue	1100
Z - Hauteur ouverture arrière	750
Z1 - Longueur de chargement derrière la banquette	994
Z2 - Longueur de chargement sièges arrière rabattus	1670
Z3 - Hauteur sous tendelet cache bagages	505
Z4 - Longueur de chargement sièges arrière mis en tablette	1850
Z5 - Longueur de chargement maxi (banquette arrière et siège passager avant mis en tablette)	2550

# ÉQUIPEMENTS ET OPTIONS

	Authentique	Expression	Carminat TomTom	Dynamique	Privilège
<b>SECURITÉ ACTIVE ET PASSIVE</b>					
ABS et assistance au freinage d'urgence	●	●	●	●	●
Airbags frontaux auto-adaptatifs conducteur et passager (déconnectable)	●	●	●	●	●
Airbags latéraux (thorax/bassin) avant	●	●	●	●	●
Airbags rideaux (avant et arrière)	●	●	●	●	●
Allumage automatique des feux de détresse en cas de freinage d'urgence	●	●	●	●	●
Appuis-tête avant anti «coup du lapin» réglables en hauteur	●	-	-	-	-
Appuis-tête avant anti «coup du lapin» réglables en hauteur et en profondeur	-	●	●	●	●
3 appuis-tête arrière	●	●	●	●	●
Ceintures de sécurité arrière 3 points avec limiteurs d'effort	●	●	●	●	●
Ceintures de sécurité avant 3 points avec prétensionneurs adaptatifs et limiteurs d'effort	●	●	●	●	●
Condamnation automatique des ouvrants en roulant	●	●	●	●	●
Condamnation enfant électrique sur porte avant conducteur	●	●	●	●	●
Contrôle dynamique de trajectoire (ESP) avec fonction antipatinage ASR (déconnectable) et contrôle de sous-virage (CSV)	○	○	○	●	●
Pack Easy : frein de parking assisté + système de surveillance de la pression des pneus	-	-	-	○	○
Régulateur-limiteur de vitesse	●	●	●	●	●
Système antidémarrage électronique codé	●	●	●	●	●
Système de fixation Isofix sur places latérales arrière	●	●	●	●	●
Témoin lumineux et sonore d'oubli des ceintures	●	●	●	●	●
<b>CONDUITE</b>					
Direction à assistance variable électrique	●	●	●	●	●
Ordinateur de bord	●	●	●	●	●
Volant réglable en hauteur et en profondeur	●	●	●	●	●
<b>VISIBILITÉ - ÉCLAIRAGE</b>					
Allumage automatique des feux de croisement	-	●	●	●	●
Éclairage extérieur d'accompagnement	●	●	●	●	●
Essuis-vitre à cadencement automatique avec capteur de pluie	-	●	●	●	●
Essui-vitre arrière (enclenchement automatique au passage de la marche arrière si capteur de pluie)	●	●	●	●	●
Miroirs de courtoisie éclairés	-	-	-	-	●
Pack Xenon : projecteurs bi-xénon directionnels et lave-phares	-	-	-	○	○
Pare-soleil conducteur et passager avec miroirs de courtoisie	●	●	●	●	●
Projecteurs antibrouillard	○	●	●	●	●
Spots lecture conducteur et passager	-	●	●	●	●
2 spots de lecture arrière	-	-	-	-	●
<b>CONFORT</b>					
Carte Renault à télécommande avec condamnation centralisée des ouvrants	●	●	●	●	●
Carte Renault mains-libres (accès et démarrage)	-	○	○	●	●
Lève-vitres avant et arrière électriques à impulsion avec dispositif antipincement	●	●	●	●	●
Pack City : aide au parking avant et arrière + rétroviseurs extérieurs rabattables électriquement	-	○	○	○	○
Pack Premium : toit verre panoramique (ouvrant électrique en partie avant) + vitres latérales arrière et lunette arrière surteintées	-	○	○	○	○
Rétroviseurs extérieurs électriques et dégivrants (asphérique côté conducteur) (1)	●	●	●	●	●
Rétroviseur intérieur électrochrome	-	-	-	-	●
<b>CHAUFFAGE - CLIMATISATION</b>					
Climatisation manuelle	●	-	-	-	-
Climatisation automatique régulée bi-zone	-	●	●	●	●
Conduits d'air/chauffage aux places arrière	●	●	●	●	●
Filtre combiné odeurs - particules	●	●	●	●	●
Recyclage d'air	●	●	●	●	●
<b>SIÈGES - RANGEMENTS</b>					
Accoudoir avec rangement porte-gobelet sur banquette arrière	-	●	●	●	●
Banquette arrière rabattable 1/3-2/3	●	●	●	●	●
Console centrale avant avec accoudoir	- (2)	●	●	●	●
Filet de retenue des bagages	○	○	○	○	○
Pack Cuir : sièges cuir* + sièges avant chauffants (et réglages électriques côté conducteur)	-	-	-	○	○
Pack Modularité : mise en tablette du siège passager avant (chargement long) + mise en tablette de la banquette arrière + rangement pour cache-bagages + compartimentage de coffre	-	●	●	●	●
Poches aumônières aux dos des sièges avant	-	-	-	●	●
Règlage lombaire du siège conducteur	-	●	●	●	●
Siège conducteur réglable en hauteur	●	●	●	●	●
Siège passager réglable en hauteur	-	-	-	●	●
Trappes de rangement sous pieds avant	●	●	●	●	●

	Authentique	Expression	Carminat TomTom	Dynamique	Privilège
<b>COMMUNICATION</b>					
Carminat TomTom® (2)	○	○	●	○	○
Carminat Bluetooth® DVD + RadioSat 200w avec changeur 6CD MP3 (3)	-	-	-	-	○
Connexion «Plug & Music» (Jack/USB)	○	○	○	○	○
RadioSat Classic, CD MP3	●	●	●	-	-
RadioSat Classic, CD MP3 Bluetooth®	-	●	●	-	-
RadioSat «3D Sound By Arkamys» CD MP3 Bluetooth®	-	-	-	●	●
Prise 12 volts (à la place de l'allume-cigare)	●	●	●	●	●
Prise 12 volts en console centrale arrière	-	●	●	●	●
Prise 12 volts dans le coffre	-	●	●	●	●
<b>ROUES</b>					
Enjoliveurs de roue 15" Séquence	●	●	●	-	-
Enjoliveurs de roue 16" Complea (4)	-	●	●	-	-
Jantes aluminium 16" Spirale (5)	○	○	○	-	●
Jantes aluminium 17" Sari (5)	-	-	-	-	○
Jantes aluminium 16" Sport (6)	-	-	-	○	-
Jantes aluminium 17" Schuss	-	-	-	●	-
Kit de regonflage + aménagement coffre	●	●	●	●	●
Roue de secours normale	○	○	○	○	○
<b>PRESENTATION INTERIEUR - EXTERIEUR</b>					
Barres de toit longitudinales chrome satiné	○	○	○	●	●
Peinture métallisée	○	○	○	○	○
Poignées extérieures noires	●	-	-	-	-
Poignées extérieures ton carrosserie	-	●	●	-	-
Poignées extérieures chromées	-	○	○	●	●
Rétroviseurs ton caisse	●	●	●	●	●
Sur tapis avant et arrière	-	-	-	-	●

● = Série    ○ = Option    - = Non disponible

\*Seuls les revêtements de l'assise, du dossier, de la zone portante de l'appui-tête et des renforts latéraux des sièges sont revêtus des garnissages mentionnés

(1) À partir de Dynamique, le rétroviseur est également asphérique côté passager

(2) sur Authentique, l'option Carminat TomTom inclut la console centrale avec accoudoir

(3) sans «3D Sound By Arkamys», incompatible avec connexion «Plug & Music»

(4) uniquement sur motorisations dCi 130/130 FAP

(5) sur Privilège, motorisations dCi 150 FAP BVA/160 FAP uniquement en jantes 17" Sari

(6) indisponible sur motorisations dCi 150 FAP BVA/160 FAP



## MOBILITÉ RÉDUITE : RENAULT PROCHE DE VOUS, C'EST UNE RÉALITÉ.

Concevoir des voitures en harmonie avec les particularités de ses occupants, cela s'appelle l'ergonomie. Renault y travaille tous les jours et s'engage donc tout naturellement à faciliter l'autonomie automobile des personnes à mobilité réduite. Parce que nous sommes convaincus que l'automobile offre un vrai gain de liberté, nous imaginons en partenariat avec les carrossiers des solutions personnalisées pour rendre nos véhicules accessibles à tous et adaptés aux besoins de chacun. Aussi, parce que nous réfléchissons aux moyens de vous rendre la vie plus simple, nous vous proposons des financements et des contrats de services spécifiques à travers le programme Renault Handi-Services. Enfin, être plus proche de vous au quotidien, c'est par exemple, en cas d'immobilisation de votre véhicule, mettre à votre disposition un véhicule équipé d'un système d'aide à la conduite et d'un abaissement hydraulique.

Pour toutes questions ou précisions sur les aménagements spécifiques des véhicules, contactez le Centre National Renault Entreprises au 0 825 333 66 (Numéro Indigo) ou la partie Handi-Services du site internet Renault.



# QUI MIEUX QUE RENAULT PEUT ÊTRE AU SERVICE DE VOTRE RENAULT ?

## LES GARANTIES

À compter de sa date de livraison, chaque véhicule Renault bénéficie d'une **Garantie Losange** de 2 ans kilométrage illimité comprenant la réparation et l'assistance gratuites. Contre les défauts de peinture et la corrosion, votre véhicule dispose de **garanties étendues** respectivement à 3 et 12 ans\*.

Renault vous assure également des coûts d'utilisation et d'assurance réduits avec des modèles réparables à moindres frais et bénéficiant d'une excellente protection contre le vol et les effractions (excellents résultats aux tests "Danner" et "Thatcham").

## LES FINANCEMENTS

Avec sa filiale financière DIAC, Renault vous propose une large gamme de financements.

**Renault New Deal** est une formule qui vous permet de renouveler plus souvent votre véhicule (tous les 3 ans par exemple) afin de bénéficier en permanence des nouveautés automobiles. Il n'y a pas d'apport minimum obligatoire et vos loyers sont cependant allégés par rapport à un financement traditionnel. Enfin, la garantie de reprise de votre véhicule en fin de contrat par votre concessionnaire, à un prix convenu à l'avance, vous évite d'avoir à faire face aux soucis de revente au terme du financement.



## LE SERVICE RELATION CLIENT

## LES CONTRATS DE SERVICES

Pour répondre encore plus à vos attentes, Renault vous propose de prolonger la garantie d'origine de votre véhicule ainsi que les prestations d'assistance qui y sont associées en souscrivant un contrat Losange.

**Ce contrat Losange** s'adapte à vos besoins en fonction de votre profil :

Renault vous propose en effet 5 extensions de Garantie : 3 ans ou 60 000 km\*, 4 ans ou 60 000 km\*, 4 ans ou 80 000 km\*, 5 ans ou 75 000 km\* et 5 ans ou 100 000 km\*.

Le contrat Losange intègre une garantie pièces (mécaniques, électriques et électroniques) et main d'œuvre, une assistance 24h/24, 7j/7 ainsi qu'un véhicule de remplacement en cas de panne immobilisante de plus de 3 heures.

Pour plus de sérénité, vous pouvez opter pour le **Pack Renault Sérénité** qui, en plus des garanties du contrat Losange, vous permet de bénéficier des opérations de révisions Renault ainsi que de l'entretien programmé.

Ce Pack se décline en 3 durées : 36, 48 et 60 mois et 4 kilométrages : 45 000 km, 60 000 km, 75 000 km et 90 000 km. Le contrat prend fin au 1<sup>er</sup> des 2 termes atteint, la durée ou le kilométrage.

Enfin, pour une sécurité maximum, choisissez le **Contrat d'entretien** qui vous libère jusqu'à 60 mois ou 120 000km (premier des 2 termes atteint) de toutes les contraintes d'entretien et de réparation grâce à des prestations additionnelles adaptées à votre profil, telles que la prise en charge des frais d'entretien et d'usure normale.

## L'ASSISTANCE RENAULT

Pour un dépannage sur place ou le remorquage jusqu'à l'atelier le plus proche, le réseau **Renault Assistance** est à votre disposition 24h/24 et 7j/7, au numéro Azur **08 10 05 15 15**.

## LES SERVICES DU RÉSEAU RENAULT

Nul n'est mieux placé que Renault pour entretenir, équiper et réparer votre Renault. Les services **Renault Minute** (maintenance et entretien sans rendez-vous) et **Renault Minute Carrosserie** (travaux sur peinture, optiques, parebrise, carrosserie...) assurent la meilleure qualité d'entretien, de réparation et garantissent pendant 1 an les réparations effectuées ainsi que les **Pièces d'Origine Renault**.

Ces dernières, de qualité équivalente à la première monte, vous permettent aussi de préserver la valeur d'origine de votre Renault.

**Renault Rent** vous permet de louer, pour une courte durée, un véhicule particulier ou utilitaire.

Pour personnaliser votre véhicule, faites votre choix dans la large gamme d'**accessoires Renault**, robustes et high-tech. Et pour un financement en douceur, la "**Réserve de Poche**" permet de régler les frais en plusieurs fois ou par mensualités.

\* Sauf gamme Master : garantie anti-corrosion 6 ans.

Renault met à votre disposition différents moyens pour vous écouter et vous informer :

- le **numéro Azur : 08 10 40 50 60** (du lundi au vendredi de 8 h à 19 h, le samedi de 8 h à 12 h 30),
- le site internet : **www.renault.fr**,
- le courrier : **Renault, Service Relation Client, 92109 Boulogne-Billancourt Cedex.**

Comment fonctionne le régulateur de vitesse ? Un système de climatisation ou de navigation particulier ?  
Les réponses à toutes vos questions sur le fonctionnement d'un véhicule Renault en un clic !

**www.e-guide.renault.com**

# NOUVELLE MÉGANE ESTATE



(tout l'univers Renault sur [www.renault.tv](http://www.renault.tv))

Tout a été fait pour que le contenu de la présente publication soit exact et à jour à la date de l'impression. Ce document a été réalisé à partir de préséries ou de prototypes. Dans le cadre de sa politique d'amélioration continue des produits, Renault se réserve le droit, à tout moment, d'apporter des modifications aux spécifications et aux véhicules et accessoires décrits et représentés. Ces modifications sont notifiées aux concessionnaires Renault dans les meilleurs délais. Selon les pays de commercialisation, les versions peuvent différer, certains équipements peuvent ne pas être disponibles (en série, en option ou en accessoire). Veuillez consulter votre concessionnaire local pour recevoir les informations les plus récentes. En raison des limites des techniques d'impression, les couleurs reproduites dans le présent document peuvent légèrement différer des couleurs réelles de la peinture ou des matières de garniture intérieure. Tous droits réservés. La reproduction sous quelque forme ou par quelque moyen que ce soit de tout ou partie de la présente publication est interdite sans l'autorisation écrite préalable de Renault.