



Mégane

5 puertas



TENEMOS LA SENSACIÓN DE QUE NO TE AGUANTÁS MÁS.

Un diseño con la elipse como principio rector. Un auto de espíritu joven, ágil e informal, que manifiesta su fuerte personalidad en la terminación de su cola, coherente con el diseño de la luneta, delicado en la delineación de sus faros y funcional en el perfecto equilibrio de las proporciones.

Ahora tus ojos se están cerrando. Impulsan tu mente a soñar con manejarlo. Sentís algo dentro tuyo. Parece una sensación. Pero en realidad son muchas.

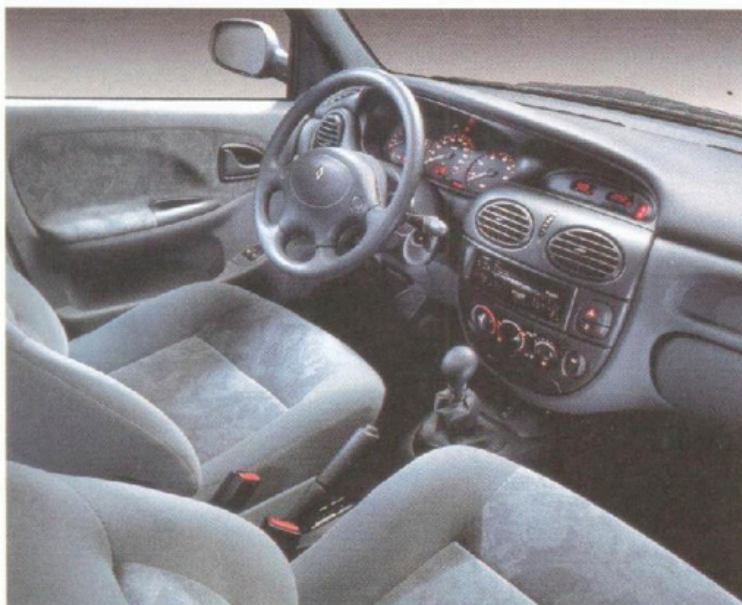
MÉGANE, NO ES UNA SENSACIÓN. SON MUCHAS.




Mégane


RENAULT

ES DIFÍCIL DEFINIRLO. MEJOR SERÍA QUE LO PRUEBES.



Es increíble lo que lograron nuestros diseñadores.

Comodidad. Seguridad. Bienestar. Conceptos que habrás escuchado infinidad de veces. Con espacios delanteros y traseros muy generosos, capaces de permitir que vos y tu familia viajen totalmente cómodos. La radio con CD o pasacassette con comando satelital, para que la manejes con sólo un leve movimiento de tus dedos, sin soltar el volante, incrementando la sensación de control, placer y seguridad. Cinturones de seguridad delanteros regulables en altura. Evidentemente, en el Renault Mégane nada es inmanejable. Ni siquiera las sensaciones.

Que sientas su motor. Tanto el de 2 litros, de inyección multipunto, con un par motor que privilegia la potencia, como el de 1.6 litros, de gran vivacidad y elasticidad.

Ambos, con una favorable relación performance-consumo y con un plan de mantenimiento que sólo requiere revisiones cada 15.000 km. Imaginate viajando cómodo y seguro. Sintiendo un confort de marcha increíble. Acariciando un volante totalmente nuevo y diseñado en función del Air Bag. Accediendo a los comandos con total comodidad y suavidad.

Es increíble lo que puede la imaginación.



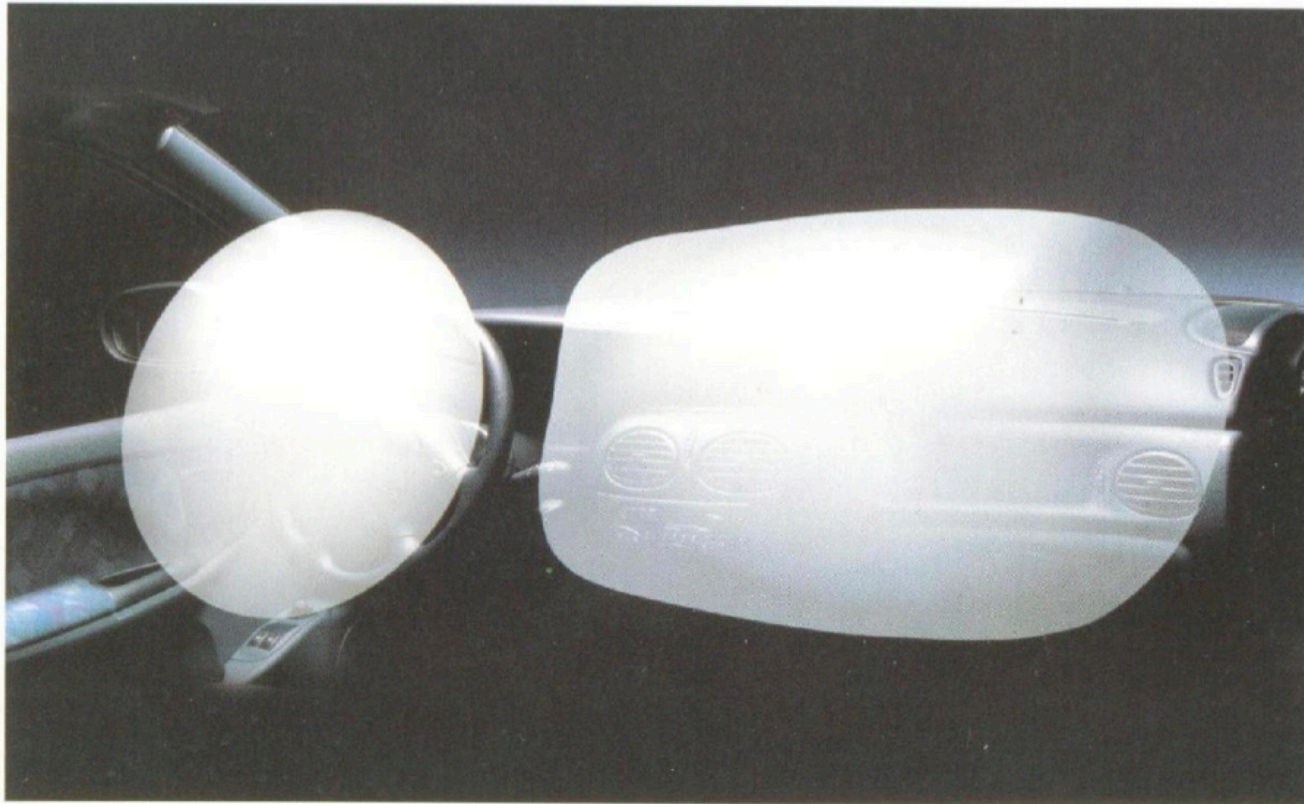


Renault Mégane 5 puertas. Un auto que eleva nuestro habitual orgullo y que te hará sentir otra manera de disfrutar de los tuyos. Porque nació de diseñadores que también tienen una familia. Diseñadores apasionados que no necesitaron permiso para realizar algo realmente especial. Simplemente lo hicieron. Para que puedas determinar un punto y llegues hasta allí sin preocuparte. Sin cansarte. Y con más ganas de seguir descubriendo sensaciones.

Tal vez, por un minuto, sentiste algo parecido al egoísmo. Quisieras llevártelo ya, sin consultarle a tu esposa. Podrías hacerlo. Porque a ella le gustará tanto como a vos.

Tus ojos se vuelven más grandes para dejar paso a la sensación que despierta el diseño del Mégane 5 puertas.

NO ENCONTRAMOS UNA PALABRA MEJOR. ASÍ QUE DEJAMOS ESTA: SEGURIDAD.



SEGURIDAD ACTIVA.

En este punto, hemos desarrollado todo lo necesario para que el Mégane 5 puertas logre evitar los accidentes. Una tenida en ruta óptima. Una respuesta precisa a la solicitud del volante, manteniendo la estabilidad y adherencia al suelo. La capacidad de ignorar al mismísimo viento lateral.

Y sus frenos, ABS, que jamás te pondrán el auto de cola. Ni siquiera luego de utilizarlos en una curva tomada a alta velocidad.

SEGURIDAD PASIVA.

El Renault Mégane 5 puertas, concebido por computadora, cuenta con distintos elementos que minimizan los efectos del accidente. Carrocería monocasco de deformación programada y habitáculo de alta rigidez estructural, que actúa como una auténtica célula de supervivencia en caso de accidente. Cinturones de seguridad inerciales con pretensionadores, doble Air Bag, y otros avances tecnológicos que intervienen para lograr el más elevado nivel de calidad y seguridad.

SEGURIDAD DE BIENES.

Esto impide que personas no autorizadas puedan manejar el vehículo. Para ello, el Mégane 5 puertas cuenta con sistema antiarranque, tambores de cerraduras desembragables, cierre de puertas centralizado con comando infrarrojo de código evolutivo y frente de radio extraíble.

CARACTERÍSTICAS TÉCNICAS Y EQUIPAMIENTO.

| Versiones | RT | RXE |
|--|--------------------------|-----------------|
| Cilindrada (cm ³) | 1598 | 1998 |
| Número de cilindros | 4 | |
| Potencia máx. C.V. (kW)/rpm | 90 (66)/5000 | 115 (83,5)/5400 |
| Tipo alimentación | Inyección Multipunto | |
| Performances: Vel.máx (km/h) | 184 | 190 |
| Aceleración 0 a 100 Km/h(s) | 11,5 | 10,5 |
| Circuito de frenos tipo | Doble en X | |
| Frenos delanteros/traseros | Discos ventilados/tambor | |
| Llantas de aleación | - | X |
| Proyectores antiniebla | - | X |
| Espejos exteriores eléctricos | - | X |
| Aire acondicionado | X | X |
| Dirección asistida | X | X |
| Radio AM/FM con CD con comando satelital y 6 parlantes | - | X |
| Radio AM/FM con pasacassette con comando satelital y dos parlantes | X | - |
| Air Bag conductor y acompañante | Opc. | |
| A.B.S. | - | Opc. |

El fabricante se reserva el derecho de modificar sus modelos sin previo aviso, así como las características y accesorios de los mismos.