

# MEGANE COUPÉ



## POURQUOI RENAULT ?

**Depuis plus de cent ans, Renault fait partie des Marques qui écrivent l'Histoire de l'automobile. Si la passion de la mécanique, du design et du progrès technologique anime nos équipes, la vision de Renault se traduit avant tout par une attention particulière portée à l'Homme. Chez Renault, c'est la vie des hommes et des femmes qui guide l'innovation. Car nous en sommes convaincus : ce n'est pas à l'Homme de s'adapter à l'automobile, c'est à l'automobile de s'adapter à l'Homme.**

Aujourd'hui, le monde change. Chez Renault, nous voyons dans ce changement une occasion unique de sortir des sentiers battus et d'essayer de nouvelles solutions.

Chez Renault, nous pensons que l'écologie ne se limite pas à la question des émissions de CO<sub>2</sub>. Elle se pose avant, pendant et après la durée de vie d'une automobile. C'est pourquoi les véhicules Renault eco<sup>2</sup> sont fabriqués dans des usines certifiées ISO 14001, émettent moins de 140 g de CO<sub>2</sub>/km, sont valorisables à plus de 95% en fin de vie et intègrent déjà des matières plastiques recyclées dans leur fabrication.

Chez Renault, nous pensons que la sécurité est un sujet trop important pour se résumer à une liste d'équipements aux noms mystérieux. C'est une approche globale, basée sur des milliers d'observations scientifiques, qui vise à protéger tous les passagers en imaginant de nouveaux systèmes, en évaluant leur efficacité et en généralisant leur utilisation. C'est pourquoi Renault est aujourd'hui la seule Marque au monde à proposer 11 véhicules ayant obtenu la note maximale de 5 étoiles aux crash-tests Euro-NCAP\*.

Chez Renault, nous pensons que le progrès ne vaut que s'il peut être partagé par tous. C'est pourquoi toutes les Renault répondent à des critères de qualité, de confort, de tenue de route, d'ergonomie, de sécurité et de protection de l'environnement, qui constituent le Standard Renault. Ce standard a une grande ambition : vous rendre la vie plus belle.

\* Organisme indépendant, résultats mesurés pour les occupants adultes.





## MEGANE COUPÉ

DESIGN	06 > 11
SPORTIVITÉ	12 > 17
TECHNOLOGIE	20 > 23
ESPACE INTÉRIEUR	24 > 29
SÉCURITÉ	30 > 31



## MEGANE COUPÉ EN DETAIL

MOTORISATION	32 > 33
ÉQUIPEMENTS	34 > 37
ACCESSOIRES	38 > 41
AMBIANCES	42 > 45
TEINTIER / DIMENSIONS	46 > 47
INFORMATIONS COMPLÉMENTAIRES	48 > 49

**NOUVELLE MEGANE COUPÉ**  
**DESIGN D'EXCEPTION**  
**PRÉCISION DE CONDUITE**  
**TECHNOLOGIES UTILES**  
**INTÉRIEUR SUR MESURE**  
**LA PASSION AU QUOTIDIEN**



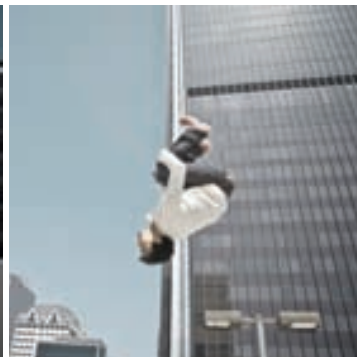






## DESIGN

L'ÉMOTION ENTRE DANS LE QUOTIDIEN.





## DESIGN D'EXCEPTION

DÉCLENCHEUR D'ÉMOTION.



Un vrai coupé se doit d'avoir une forte personnalité. Avec sa face avant à finition chrome satiné et sa grande entrée d'air, Nouvelle Mégane Coupé affiche un style résolument sportif. Ses feux avant profilés et les nervures de son capot donnent naissance à une silhouette dynamique et propulsive. La face arrière sculptée est soutenue par de larges épaules. Elle intègre des feux de haute technicité, placés de manière originale, comme en suspension. Ce design puissant provoque une sensation de sportivité.







# TECHNOLOGIES INNOVANTES

LE PLAISIR À PORTÉE DE MAIN.



Ergonomie, interfaces simplifiées et grand confort de conduite : vous allez immédiatement vous sentir en fusion avec Nouvelle Mégane Coupé. Ses technologies haut de gamme sont à la fois utiles et simples d'utilisation, à l'image de la climatisation automatique bi-zone, des systèmes audio de haute qualité ou du système de navigation intégré.



# COMMANDES FACILES

VOUS AVEZ LA MAIN.



Pour faciliter la vie de son conducteur, Nouvelle Mégane Coupé est équipée de solutions technologiques conviviales et pratiques au quotidien. Selon les versions, des équipements comme la carte Renault mains-libres avec condamnation à l'éloignement, le système de surveillance de la pression des pneus ou le frein de parking assisté permettent de rester concentré sur l'essentiel : le plaisir !



# SIMPLICITÉ







**ESPACE INTÉRIEUR**

# PRATIQUE

## DU COFFRE !

377 DM<sup>3</sup>, POUR CONJUGUER PASSION ET ÉVASION.



# CARACTÉRISTIQUES TECHNIQUES

	1.6 16V 110 ch	1.6 16V 110 ch Ethanol *	TcE 130 *	2.0 16V 140 ch	TcE 180	RENAULT eco <sup>2</sup> dCi 85 ch	RENAULT eco <sup>2</sup> dCi 90 ch FAP	RENAULT eco <sup>2</sup> dCi 105 ch	RENAULT eco <sup>2</sup> dCi 110 ch FAP	RENAULT eco <sup>2</sup> dCi 130 ch	RENAULT eco <sup>2</sup> dCi 130 ch FAP	dCi 150 ch FAP *	dCi 160 ch FAP
Filtre à particules	-	-	-	-	-	-	Série	-	Série	-	Série	Série	Série
Puissance administrative	7	7	8	8	11	5	5	6	6	7	7		
Type de boîte de vitesses	BVM6	BVM6	BVM6	CVT	BVM6	BVM5	BVM5	BVM6	BVM6	BVM6	BVM6	BVA6	BVM6
<b>MOTEUR</b>													
Cylindrée (cm <sup>3</sup> )	1 598	1 598	1 397	1 997	1 998	1 461	1 461	1 461	1 461	1 870	1 870	1 995	1 995
Alésage x course (mm)	79,5 x 80,5	79,5 x 80,5	78 x 73,1	84 x 90,1	82,7 x 93	76 x 80,5	76 x 80,5	76 x 80,5	76 x 80,5	80 x 93	80 x 93	84 x 90	84 x 90
Nombre de cylindres / de soupapes	4 / 16	4 / 16	4 / 16	4 / 16	4 / 16	4 / 8	4 / 8	4 / 8	4 / 8	4 / 8	4 / 8	4 / 16	4 / 16
Rapport volumétrique	9,7 : 1	9,7 : 1	nc	10,2 : 1	9,3 : 1	17,6 : 1	15,2 : 1	15,3 : 1	15,2 : 1	16,6 : 1	16,6 : 1	nc	nc
Puissance maxi kW CEE (ch) au régime de (tr/min)	81 (110) à 6 000	81 (110) à 6 000	96 (130) à 5 500	102 (140) à 6 000	132 (180) à 5 500	63 (85) à 3 750	66 (90) à 4 000	78 (105) à 4 000	81 (110) à 4 000	96 (130) à 3 750	96 (130) à 3 750	110 (150) à 3 750	118 (160) à 3 750
Couple maxi Nm CEE au régime de (tr/min)	151 à 4 250	151 à 4 250	nc	195 à 3 750	300 à 2 250	200 à 1 750	200 à 1 750	240 à 2 000	240 à 1 750	300 à 1 750	300 à 1 750	nc	nc
Type d'injection	Multipoint												
Direction	Électrique à assistance variable de série												
Diamètre de braquage	10,95												
<b>PERFORMANCES</b>													
Vitesse maxi (km/h)	195	195	205	195	230	175	180	190	190	210	210	210	220
0-100 km/h (s)	10"50	10"50	nc	10"30	7"80	12"90	12"50	10"90	10"50	9"50	9"50	nc	nc
1 000 m DA (s)	31"90	31"90	nc	31"90	28"50	34"90	34"50	32"40	31"90	30"50	30"50	nc	nc
<b>CONSUMMATIONS ET ÉMISSIONS SELON DIRECTIVES EUROPÉENNES 93/166 DANS SON DERNIER AMENDEMENT (EN L/100 KM ET G/KM)</b>													
Capacité du réservoir (l)	60												
CO <sub>2</sub> (g/km)	163	163	160	176	178	118	118	120	120	134	135	180	154
Conditions urbaines (l/100 km)	9,3	9,3	nc	10,5	10,2	5,3	5,3	5,5	5,6	6,2	6,2	nc	nc
Conditions extra-urbaines (l/100 km)	5,6	5,6	nc	5,9	6,1	4,1	4	4	4	4,4	4,5	nc	nc
Conditions mixtes (l/100 km)	6,9	6,9	6,7	7,6	7,6	4,5	4,5	4,5	4,6	5,1	5,1	nc	nc
<b>SUSPENSIONS</b>													
Avant	Pseudo Mac-Pherson avec triangle inférieur												
Arrière	Essieu semi-rigide												
<b>FREINAGE</b>													
Avant : disque. pl. (DP), d.ventil. (DV) Ø (mm)	DV280	DV280	DV280	DV280	DV296	DV280	DV280	DV280	DV280	DV280	DV280	DV296	DV296
Arrière : disque. pl. (DP), d.ventil. (DV) Ø (mm)	DP260	DP260	DP260	DP260	DP260	DP260	DP260	DP260	DP260	DP260	DP260	DP260	DP260
<b>ROUES ET PNEUMATIQUES</b>													
Dimensions pneumatiques	205/55 R 16 91 H	205/55 R 16 91 H	205/55 R 16 91 H	205/55 R 16 91 H	225/45 R 17 94 V	205/55 R 16 91 H	205/55 R 16 91 H	205/55 R 16 91 H	205/55 R 16 91 H	205/55 R 16 91 H	205/55 R 16 91 H	225/45 R 17 94 V	225/45 R 17 94 V
Jantes de référence	6,5 J 16	6,5 J 16	6,5 J 16	6,5 J 16	7,0 J 17	6,5 J 16	6,5 J 16	6,5 J 16	6,5 J 16	6,5 J 16	6,5 J 16	7,0 J 17	7,0 J 17
<b>MASSES (KG)</b>													
Masse à vide en ordre de marche	1 205	1 205	nc	1 275	1 320	1 205	1 205	1 205	1 205	1 310	1 320	nc	nc
Maxi autorisé (M.M.A.C.)	1 728	1 728	nc	1 777	1 830	1 737	1 756	1 755	1 773	1 807	1 823	nc	nc
Total roulant (M.T.R.)	3 028	3 028	nc	3 077	3 130	3 037	3 056	3 055	3 073	3 107	3 123	nc	nc
Maxi remorque freinée	1 300	1 300	1 300	1 300	1 300	1 300	1 300	1 300	1 300	1 300	1 300	nc	nc
Maxi remorque non freinée	640	640	nc	675	695	640	640	640	640	690	695	nc	nc

\* commercialisation ultérieure, données provisoires  
nc : non communiqué



Mégane Renault eco<sup>2</sup> répond aux 3 critères suivants : des émissions de CO<sub>2</sub> inférieures à 140 g/km (ou un moteur compatible bio-carburants) ; production dans une usine certifiée ISO 14001 minimisant l'impact sur l'environnement ; valorisation à plus de 95% en fin de vie et intégration de plus de 5% de plastique recyclé sur la masse des plastiques du véhicule. Avec Renault eco<sup>2</sup>, la marque s'engage sur tout le cycle de vie du véhicule. Le véhicule a été conçu de manière à ce que 95% en masse des matériaux qui le constituent bénéficient d'une deuxième vie (recyclage et valorisation énergétique) et que la dépollution préalable du véhicule en fin de vie (notamment l'extraction des fluides) soit facilitée. Par ailleurs, ce véhicule comporte des pièces réalisées en matières plastiques recyclées (11%) et en matériaux renouvelables.

# CONFORT

## 1-2. CLIMATISATION RÉGULÉE BI-ZONE

La climatisation automatique régulée bi-zone offre un confort thermique personnalisé, permettant à chaque passager avant de sélectionner la température qui lui convient. Les 3 modes proposés s'adaptent ainsi aux besoins de chacun : le mode Auto offre une gestion équilibrée de la température, les modes Fast ou Soft favorisent, au choix, la température ou l'acoustique. Pour un maximum de confort les passagers arrière peuvent régler leur ventilation. (version Privilège avec Pack Easy).



## 3. TOIT EN VERRE

Il apporte un maximum de clarté à l'habitacle.



## 4-5. SIEGES AVANT

Chauffants (et électrique côté conducteur) avec le Pack Cuir, réglables en hauteur et à réglage lombaire (côté conducteur).

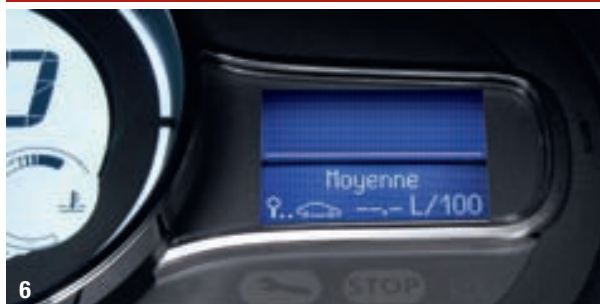


## 6. MENU PERSONNALISATION

Il vous permet de gérer, selon vos préférences, l'affichage et le réglage des différentes fonctions du véhicule (blocage ou déverrouillage des portes, essuyage arrière, etc).

## 7. AIDE AU PARKING AVANT ET ARRIÈRE

Pour faciliter les manœuvres de stationnement, le système d'aide au parking vous avertit des obstacles situés à l'avant comme à l'arrière par une série de bips de plus en plus rapides.



## 8. RÉTROVISEURS EXTÉRIEURS

Électriques, dégivrants et rabattables électriquement.

## 9. CAPTEURS DE PLUIE ET DE LUMINOSITÉ

Les essuie-vitres avant, à cadencement automatique, se déclenchent et adaptent leur vitesse de balayage en fonction de l'intensité de la pluie. Un capteur de luminosité déclenche automatiquement l'allumage des feux lorsque la nuit tombe ou quand vous entrez dans un tunnel.





1



2



3



4



5



6



7

#### 4. 3D SOUND BY ARKAMYS

Avec le 3D Sound by Arkamys, Nouvelle Mégane bénéficie de l'excellence de la nouvelle génération audio Renault. Le traitement numérique du son réalisé sur mesure par Arkamys pour Nouvelle Mégane permet aux huit haut-parleurs de restituer un son de grande qualité en 3 dimensions.

Chaque passager bénéficie du confort d'écoute d'une scène sonore optimisée, homogène et enveloppante. L'écoute peut être adaptée avec des fonctions « conducteur seul » et « silence à l'arrière ».

#### 1. CARTE RENAULT MAINS-LIBRES

Portez simplement la carte sur vous, l'ouverture et le démarrage se font sans avoir à l'insérer. Éloignez-vous du véhicule et les portes se ferment automatiquement sans intervention manuelle. Le verrouillage reste bien sûr possible avec le bouton de portière.

#### 2. FREIN DE PARKING ASSISTÉ

Il se désactive automatiquement quand le moteur tourne, qu'un rapport est engagé et l'embrayage relâché (pour les boîtes de vitesses manuelle) et s'active à l'arrêt du moteur. Une simple touche permet également de commander le frein de parking manuellement.

#### 3. CARMINAT BLUETOOTH® DVD

Piloté par la commande centrale multimédia, il rassemble 3 fonctions : système de navigation de dernière génération avec cartographie Europe sur DVD et vue 3D, système audio performant avec changeur 6 CD en façade compatible MP3 et commande mains-libres de téléphone Bluetooth®. Les informations sont regroupées sur un écran couleur 16/9°.

#### 5. RADIOSAT CLASSIC CD MP3, BLUETOOTH® ET BORNIER AUDIO

Connectez votre baladeur numérique grâce aux prises USB et Jack et pilotez le système grâce aux commandes au volant. Cette radio est également compatible avec le système Bluetooth®.

#### 6. RÉGULATEUR-LIMITEUR DE VITESSE

Il permet de fixer une allure de croisière ou une vitesse maximale. Une commande au volant permet d'ajuster la vitesse choisie. Grâce à son affichage intuitif, intégré au compteur, la visibilité est améliorée : en mode régulateur un arc de couleur vert s'affiche lorsque le système est activé, en mode limiteur, les arcs restent blancs. En cas de dépassement de vitesse, l'arc passe au rouge.

#### 7. COMPTEUR ANALOGIQUE ET NUMÉRIQUE

Conçu avec 3 niveaux de lecture, il permet de gagner en rapidité et en précision : compte-tours avec affichage analogique, compteur de vitesse avec affichage numérique et indicateurs de régulateur-limiteur de vitesse colorés immédiatement perceptibles.

# RANGEMENTS



1

## 1. - 2. COFFRE & RANGEMENT DE COFFRE

Il offre un volume de rangement maximal de 377 dm<sup>3</sup> VDA avec le kit de réparation qui libère un espace de rangement compartimenté sous le plancher.



2

## 3. POCHE AUMÔNIERES

Placées au dos des sièges avant, elles permettent de ranger documents, livres et magazines.

## 4. RANGEMENT ACCOUDOIR ARRIERE

Les passagers arrière ne sont pas oubliés et disposent eux aussi d'une espace de rangement utile.

## 5. TRAPPES SOUS PLANCHER

Aux places avant, deux espaces de 1,8 dm<sup>3</sup> sont discrètement intégrés au plancher.

## 6. RANGEMENT EN CONSOLE CENTRALE

Pour avoir les objets à portée de main immédiatement.

## 7. BOÎTE À GANTS

D'un volume généreux, la boîte à gants est éclairée.



3



4



5



6



7

\* Sauf si roue de secours.

# SÉCURITÉ

## 1. CEINTURES DE SÉCURITÉ

Pour réduire les efforts en cas de choc et assurer un maintien idéal du corps, les ceintures 3 points disposent de prétensionneurs adaptatifs et limiteurs d'effort aux sièges avant, et latéraux arrière, de limiteurs d'effort aux places latérales arrière et centrale.



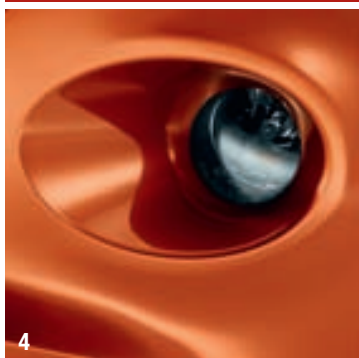
## 2. APPUIS-TÊTE AVANT ANTI COUP DU LAPIN

Ils permettent un réglage en hauteur et en inclinaison pour prévenir des risques de coup du lapin.



## 3. DISPOSITIF DE RETENUE PROGRAMMÉE

Il comprend un ensemble complet de huit airbags composé d'airbags frontaux avant auto-adaptatifs, d'airbags rideaux, d'airbags latéraux avant thorax / bassin bi-chambre et d'airbags anti-glisserment.



## 4. PROJECTEURS ANTIBROUILLARD

Améliorent votre visibilité en cas de brouillard ou de pluie.

## 5. FEUX DIRECTIONNELS BI-XENON

Ils offrent une lumière profonde, proche de celle du jour, optimisant ainsi anticipation et contrôle. La technologie du feu latéral externe permet d'éclairer l'intérieur des virages et d'épouser leurs courbes avec encore plus de précision et de maîtrise.



## 6. CONTRÔLE DYNAMIQUE DE TRAJECTOIRE

Associé au système antipatinage et à la fonction contrôle de sous-virage, il assure la stabilité du véhicule dans les conditions de route les plus difficiles.

## 7. SYSTÈME DE SURVEILLANCE DE LA PRESSION DES PNEUS

Ce système alerte immédiatement le conducteur en cas de crevaison ou de défaut de pression, pour prévenir tout risque de perte de contrôle.

## ACCESSOIRES



### KIT SPORT

Une large gamme d'éléments de personnalisation pour affirmer le design dynamique de la nouvelle Mégane Coupé.

Le Kit sport permet de renforcer le look épuré et puissant de la Nouvelle Mégane Coupé. Équipée d'un spoiler avant, de deux bavolets latéraux, auxquels s'ajoutent une canule centrale arrière factice, votre Mégane gagnera en sportivité. Pour souligner davantage l'éclat de votre Nouvelle Mégane Coupé, optez en complément pour le becquet et les jantes Avanza.





1



2



3



4

### 1. VITRAGE SURTEINTÉ

Les vitres latérales arrière, les custodes et la lunette arrière sont surteintées de série. Vous pouvez néanmoins surteinter les vitres latérales avant pour préserver encore plus votre intimité.

### 2. COQUES DE RÉTROVISEURS CHROMÉES

Elles se mettent en lieu et place des coques de série. Idéalement intégrées, elles personnalisent votre Nouvelle Mégane Coupé.

### 3. BECQUET

En harmonie avec l'allure dynamique du véhicule, le becquet complète le kit sport et personnalise la ligne du hayon de votre Nouvelle Mégane Coupé.

### 4. JANTE AVANZA

Élément d'esthétisme et de sécurité, la jante alliage Avanza personnalise votre véhicule avec élégance et dynamisme.



5

### 5. AUDIO CONNECTION BOX

Les prises USB et I-pod permettent de connecter et de piloter son baladeur depuis les commandes radio au volant, tandis que la prise jack permet de brancher n'importe quelle source audio.



6



7

### 6. AUTORADIO SONY CDX-GT 225C

Cet autoradio tuner avec lecteur CD-mp3 au design original est équipé d'une prise jack qui vous permettra d'écouter la musique de votre baladeur mp3.

### 7. KIT MAINS-LIBRES BLUETOOTH®

Cette solution kit mains-libres sans fil relié au système audio du véhicule affiche le répertoire du téléphone et l'identifiant de l'appelant.



8

### 8. VIDÉO NOMADE TAKARA DIV 91 R

Avec le système de vidéo nomade Takara DIV 91 R, combinant un lecteur de DVD et un écran plat rotatif 7 pouces (16/9e), les passagers des places arrière ne verront plus le temps passer. Il est équipé d'une prise USB et d'un lecteur de cartes SD.

### 1. BARRES DE TOIT ALUMINIUM

Robustes et parfaitement adaptées au design de la voiture, les barres de toit Touring Line aluminium sont également faciles à installer et peuvent être équipées de différents accessoires de portage.

### 2. ATTELAGE RDSO

L'attelage RDSO préserve l'esthétique de votre Nouvelle Mégane Coupé grâce à sa rotule démontable sans outils et en quelques secondes seulement.

### 3. CHAÎNES À NEIGE

Pour rouler sur sol enneigé, les chaînes à neige se mettent en place très facilement en quelques secondes.

### 4-5. TAPIS

Conçu sur mesure et 100% compatible avec les pré-dispositions d'origine, les tapis Renault s'intègrent harmonieusement à votre intérieur avec un haut niveau de qualité et de sécurité. Parmi les 6 modèles existants (4 textile et 2 caoutchouc), découvrez : Expression - tapis plat velours à la finition rehaussée d'une surpiqûre - ou Relief Evolution - tapis haut de gamme en forme bacquet fini d'une ganse en nubuck.

### 6. FILET ENVELOPPE

Ce filet permet un rangement supplémentaire dans le coffre et assure le maintien des petits objets grâce à 3 compartiments.

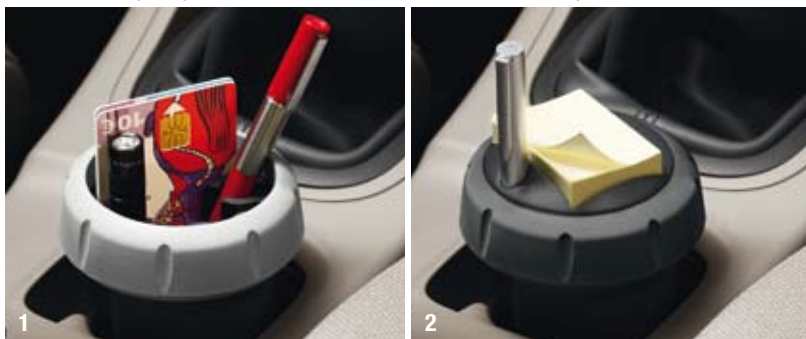
### 7. BAC DE COFFRE

Badgé au nom du véhicule, le bac de coffre simple en matière semi-rigide permet de transporter toute sorte de produits et notamment des objets salissants. Étanche, il peut être sorti et passé au jet d'eau. Il épouse parfaitement la forme du coffre de votre Nouvelle Mégane Coupé.



## 1-2. ORGANIZER BOX ET NOTE BOX

L'organizer Box tout comme le Note Box se placent dans le porte-gobelet. Accessibles et pratiques, les box sont des accessoires astucieux par excellence.



## 3. DÉFLECTEURS

Les déflecteurs permettent de régénérer l'air de l'habitacle de votre Nouvelle Mégane Coupé.

## 4. BAVETTES

Les bavettes avant et arrière protègent la carrosserie des projections de gravier, boue et des rayures.

## 5. KIT SÉCURITÉ

Indispensable en cas d'accident ou de panne et obligatoire dans la plupart des pays européens, le kit sécurité comprend triangle, gilet et trousse de premier secours.



## ALARME

Totalement compatible avec le système électronique de votre Nouvelle Mégane Coupé, l'alarme Renault protège des tentatives d'intrusion et détecte tout mouvement dans l'habitacle.

## AMBIANCES



### COUPÉ

Confort et bien-être.

Dès le premier niveau d'équipement, vous bénéficiez du confort optimum : le siège conducteur et le volant permettent des amplitudes de réglage maximum, l'accès aux places arrière est facilité grâce au système easy-break, la climatisation est régulée et la radiosat CD bénéficie du Bluetooth et de la lecture MP3.

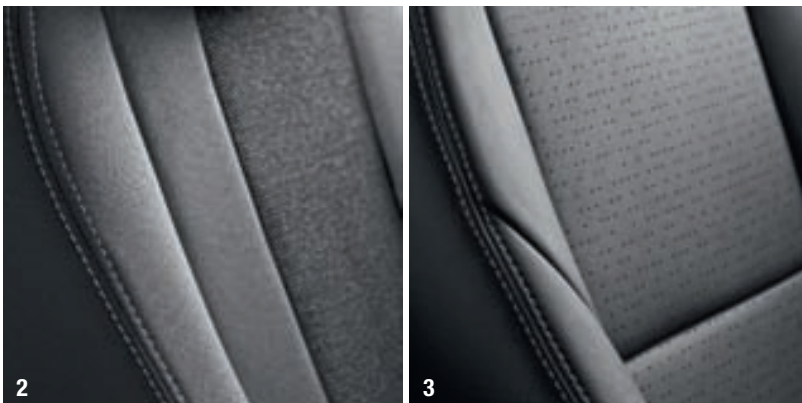


#### **DYNAMIQUE**

Sportivité et technicité.

L'ambiance Dynamique, disponible en tissu (2) ou cuir carbone foncé (3) (en option au travers d'un pack) bénéficie de l'aide au parking arrière et du système audio "3D Sound by Arkamis".

Le contrôle dynamique de trajectoire (ESP), le volant cuir et les jantes aluminium 17" lui confèrent un réel caractère sportif.



2

3



### PRIVILÈGE

Allure et raffinement. Aide au parking avant et arrière, rétroviseur intérieur électrochrome, rétroviseurs rabattables électriquement, surtapis avant et arrière, renforcent le style et l'élégance de Mégane. Harmonie claire avec planche de bord bi-ton et sellerie beige (1) (ou cuir clair (2) en option au travers d'un pack).



# ÉQUIPEMENTS

## Équipements Principaux de série sur COUPE

3 appuis-tête arrière  
8 airbags (frontaux, latéraux, rideaux et anti-sousmarinage)  
ABS avec assistance au freinage d'urgence  
Allumage automatique des feux de croisement  
Allumage automatique des feux de détresse en cas d'urgence  
Antidémarrage électronique  
Appuis-tête avant anti "coup du lapin"  
Banquette arrière avec fonctionnalité 1/3 - 2/3  
Carte Renault à télécommande avec condamnation centralisée des ouvrants (portes, hayon, trappe à carburant)  
Climatisation régulée bi-zone et filtre d'habitacle  
Condamnation automatique des ouvrants en roulant  
Direction à assistance variable électrique  
Éclairage extérieur d'accompagnement

Essuie-vitres avant à détection de pluie et à cadencement automatique  
Jantes en alliage Spirale 16"  
Kit de réparation et bac de rangement dans le coffre  
Lève-vitres avant électriques à impulsion avec dispositif anti-pincement  
Prise 12 volts aux places arrière  
Projecteurs antibrouillard  
RadioSat Classic, CD MP3 Bluetooth, bornier audio intégré en planche de bord  
Régulateur / limiteur de vitesse  
Rétroviseurs extérieurs électriques et dégivrants, sphérique côté conducteur  
Siège conducteur réglable en hauteur et au niveau des lombaires  
Système "Easy-Entry" d'accès aux places arrière  
Système de fixation ISOFIX pour siège enfant aux places latérales arrière  
Vitres et lunette arrière surteintées  
Volant réglable en hauteur et en profondeur

**COUPE**

## Équipements Principaux de série sur Dynamique = Coupe +

Aide au parking arrière (indicateur d'obstacle à l'arrière)  
Carte de démarrage Renault "main-libres"  
(avec condamnation à l'éloignement)  
Contrôle dynamique de trajectoire ESP avec fonction antipatinage  
ASR et contrôle de sous-virage

Jantes en alliage Schuss 17"  
RadioSat "3D Sound By Arkamys", Bluetooth, CD MP3, bornier audio intégré en planche de bord  
Rétroviseur extérieur sphérique côté passager  
Siège passager réglable en hauteur

**DYNAMIQUE**

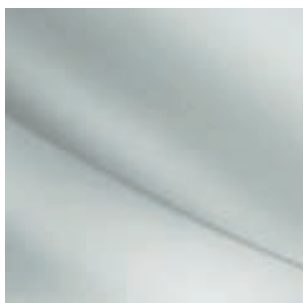
## Équipements Principaux de série sur Privilège = Dynamique +

Aide au parking avant (indicateur d'obstacle à l'avant)  
Jantes en alliage Spirale 16"  
(sauf sur TCe 180 et dCi 160, jantes en alliage Sari 17")

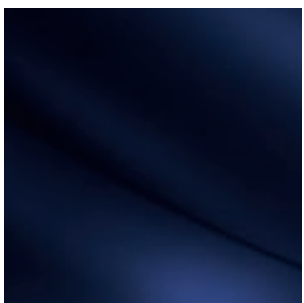
Rétroviseur intérieur électrochrome  
Rétroviseurs extérieurs rabattables électriquement  
Surtapis avant et arrière

**PRIVILÈGE**

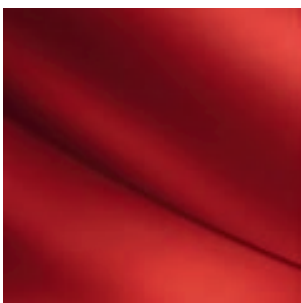
# TEINTES



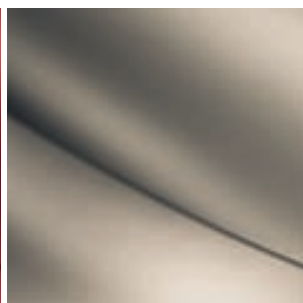
BLANC GLACIER (OV)



BLEU ROY (OV)



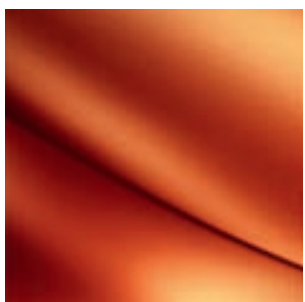
ROUGE VIF (OV)



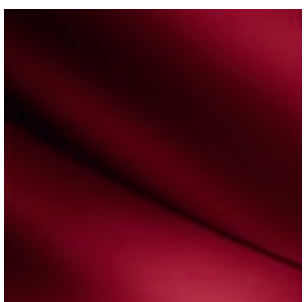
BEIGE CENDRÉ (TE)



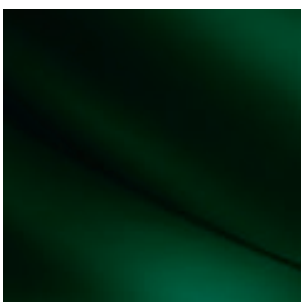
BLEU EXTRÊME (TE)\*



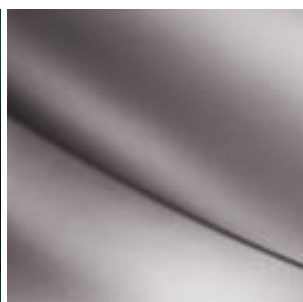
ORANGE CAYENNE (TE)



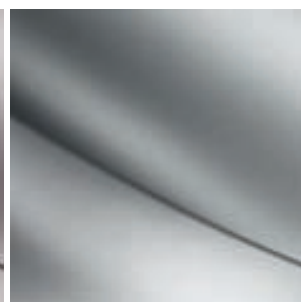
ROUGE DYNA (TE)



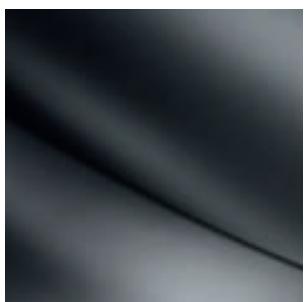
VERT VETIVER (TE)\*



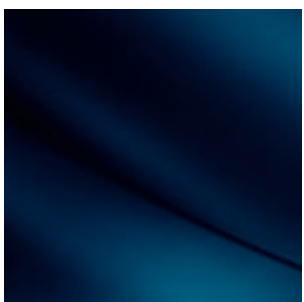
GRIS CASSIOPÉE (TE)



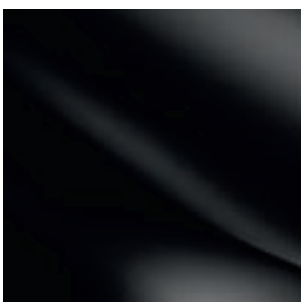
GRIS PLATINE (TE)



GRIS ÉCLIPSE (TE)



BLEU CRÉPUSCULE (NV)



NOIR NACRÉ (NV)

OV = Opaque vernie

NV = Nacrée vernie

TE = Teinte à effet

Peinture métallisée : NV et TE

\* Commercialisation ultérieure

# JANTES, SCHÉMAS DE DIMENSIONS



1. JANTE SPORT 16"
2. JANTE SPIRALE 16"
3. JANTE SCHUSS 17"
4. JANTE SARI 17"



## Dimensions Nouvelle Mégane Coupé

Volume du coffre (dm <sup>3</sup> norme ISO)	
Minimum (avec kit de réparation)	377
Maximum jusqu'au rang 1 et jusqu'au pavillon	991

## Plan côté (mm)

A - Empattement	2640
B - Longueur hors tout	4299
C - Porte à faux avant	862
D - Porte à faux arrière	797
E - Voie avant	1546
F - Voie arrière	1547
G - Largeur hors tout sur baguettes/ avec rétroviseurs extérieurs dépliés	1808/2037
H - Hauteur à vide	1423
H1 - Hauteur hayon ouvert à vide	2000
J - Hauteur seuil de coffre à vide	804
K - Garde au sol en charge	120
L - Longueur habitacle	1702
M - Largeur aux coudes avant	1476
M1 - Largeur aux coudes arrière	1400
N - Largeur aux bandeaux avant	1420
N1 - Largeur aux bandeaux arrière	1266
P - Garde au toit avant	873
Q - Garde au toit arrière	838
Q1 - Hauteur assise arrière sous pavillon à la verticale de l'essieu arrière	750
Y - Entrée supérieure/maximum de coffre	940/980
Y1 - Entrée inférieure de coffre	760
Y2 - Largeur intérieure entre passages de roue	1152
Z - Hauteur ouverture arrière	463
Z1 - Longueur de chargement maxi	1550
Z2 - Hauteur sous tablette	510
Z3 - Longueur de chargement derrière banquette	854

# ÉQUIPEMENTS ET OPTIONS

	Coupé	Dynamique	Privilège
<b>SECURITE ACTIVE ET PASSIVE</b>			
ABS et assistance au freinage d'urgence	●	●	●
Airbag frontal conducteur auto-adaptatif	●	●	●
Airbag frontal passager auto-adaptatif (déconnectable)	●	●	●
Airbags anti-sous marinage dans assises conducteur et passager avant	●	●	●
Airbags latéraux (thorax / bassin) avant	●	●	●
Airbags rideaux (avant et arrière)	●	●	●
Allumage automatique des feux de détresse en cas de freinage d'urgence	●	●	●
Appuis-tête avant "anti coup du lapin" réglables en hauteur et réglage confort	●	●	●
3 Appuis-tête arrière	●	●	●
Ceintures de sécurité avant 3 points avec prétensionneurs adaptatifs et limiteurs d'effort	●	●	●
Ceintures de sécurité latérales arrière 3 points avec prétensionneurs adaptatifs et limiteurs d'effort	●	●	●
Ceinture de sécurité centrale arrière 3 points avec limiteur d'effort	●	●	●
Condamnation automatique des ouvrants en roulant	●	●	●
Contrôle dynamique de trajectoire (ESP) avec fonction antipatinage (déconnectable) et contrôle de sous-virage	○	●	●
Pack Easy : frein de parking automatique + système de surveillance de la pression des pneumatiques (1)	-	○	○
Régulateur-limiteur de vitesse	●	●	●
Système antidémarrage électronique codé	●	●	●
Système de fixation Isofix pour siège enfant aux places latérales arrière	●	●	●
Témoin lumineux et sonore d'oubli de ceintures	●	●	●
<b>CONDUITE</b>			
Direction à assistance variable électrique	●	●	●
Ordinateur de bord	●	●	●
Volant réglable en hauteur et en profondeur	●	●	●
<b>VISIBILITE - ECLAIRAGE</b>			
Allumage automatique des feux de croisement	●	●	●
Éclairage extérieur d'accompagnement	●	●	●
Éclaireurs de cave et sol avant et arrière dans les portes	●	●	●
Essuie-vitre à cadencement automatique avec capteur de pluie	●	●	●
Essuie-vitre arrière (enclenchement automatique au passage de la marche arrière si capteur de pluie)	●	●	●
Miroirs de courtoisie éclairés	-	-	●
Pack Xenon : projecteurs bi-Xenon directionnels et lave-phares	-	○	○
Pare-soleil conducteur et passager avec miroirs de courtoisie	●	●	●
Projecteurs antibrouillard	●	●	●
Projecteurs halogène à double optique	●	●	●
Spots lecture conducteur et passager	●	●	●
2 Spots de lecture arrière	-	-	●
<b>CONFORT</b>			
Aide au parking arrière	-	●	●
Carte Renault à télécommande avec condamnation centralisée des portes, du coffre et de la trappe à carburant	●	●	●
Carte Renault mains-libres (accès et démarrage)	○	●	●
Indicateur de température extérieure	●	●	●
Kit fumeur : cendrier nomade + allume cigare	●	●	●
Lève-vitres avant électriques à impulsion avec dispositif anti-pincement	●	●	●
Pack City : aide au parking avant et arrière + rétroviseurs extérieurs rabattables électriquement	○	○	●
Rétroviseurs extérieurs électriques (asphérique côté conducteur), dégivrants	●	-	-
Rétroviseurs extérieurs électriques, asphériques, dégivrants		●	●
Rétroviseur intérieur électrochrome	-	-	●
Toit en verre fixe	○	○	○
Vitres arrière et lunette arrière surteintées	●	●	●
<b>CHAUFFAGE - CLIMATISATION</b>			
Climatisation automatique régulée bi-zone	●	●	●
Filtre combiné odeurs - particules	●	●	●
Recyclage d'air	●	●	●

	Coupé	Dynamique	Privilège
<b>SIEGES - RANGEMENTS</b>			
Accoudoir avec rangement fermé sur banquette arrière	-	-	●
Banquette arrière rabattable 1/3-2/3	●	●	●
Console centrale avec accoudoir	●	●	●
Pack cuir : sellerie cuir + sièges avant chauffants (et réglages électriques côté conducteur)	-	-	○
Pack cuir : sellerie cuir + sièges avant chauffants (et réglages électriques côté conducteur) + accoudoir de banquette arrière	-	○	-
Poches aumônières au dos des sièges avant	-	●	●
Réglage lombaire de siège conducteur	●	●	●
Siège conducteur réglable en hauteur	●	●	●
Siège passager réglable en hauteur	-	●	●
Système "easy entry" (faciliteur d'accès aux places arrière)	●	●	●
Trappes de rangement sous pieds avant	●	●	●
<b>COMMUNICATION*</b>			
Carminat Bluetooth® CD (2)	○	○	-
Carminat Bluetooth® DVD (2)	-	-	○
Connexion "Plug & Music" (Jack/USB) (incompatible avec Carminat)	○	○	○
Prise 12 volts pour passagers arrière	●	●	●
RadioSat Classic, CD MP3 Bluetooth®, bornier audio intégré en planche de bord	●	-	-
RadioSat 140w, CD MP3 Bluetooth®, bornier audio intégré en planche de bord	○	○	-
RadioSat «3D Sound By Arkamys» CD MP3 Bluetooth®, bornier audio intégré en planche de bord	-	●	●
RadioSat 200w Bluetooth®, CD mp3, changeur 6CD, bornier audio intégré en planche de bord (2)	-	-	○
<b>ROUES</b>			
Jantes aluminium 16" SPIRALE (3)	●	-	●
Jantes aluminium 16" SPORT (4)	-	○	-
Jantes aluminium 17" SARI (5)	○	-	○
Jantes aluminium 17" SCHUSS	-	●	-
Kit de regonflage + aménagement coffre	●	●	●
Roue de Secours normale	○	○	○
<b>PRESENTATION INTERIEUR - EXTERIEUR</b>			
Peinture métallisée	○	○	○
Poignées extérieures ton caisse	●	-	-
Poignées extérieures chromées	-	●	●
Poignées intérieures chromées	●	●	●
Rétroviseurs ton caisse	●	●	●
Surtapis avant et arrière	-	-	●
Volant et pommeau en cuir	-	●	●

● = Série    ○ = Option    - = Non disponible

\* Pour téléphoner en toute sécurité, il est recommandé d'être à l'arrêt

(1) Sur niveau d'équipement Privilège : comprend aussi les aérateurs arrière sur console centrale

(2) Incompatible avec "Plug & Music" et sans "3D Sound By Arkamys"

(3) Sur niveau d'équipement Privilège : jantes 17" Sari sur motorisations TCe 180, dCi 150 et 160,

(4) non disponible sur motorisations TCe 180, dCi 150 et 160

(5) Sur niveau d'équipement Privilège : de série sur motorisations TCe 180, dCi 150 et 160



## MOBILITÉ RÉDUITE : RENAULT PROCHE DE VOUS, C'EST UNE RÉALITÉ.

Concevoir des voitures en harmonie avec les particularités de ses occupants, cela s'appelle l'ergonomie. Renault y travaille tous les jours et s'engage donc tout naturellement à faciliter l'autonomie automobile des personnes à mobilité réduite. Parce que nous sommes convaincus que l'automobile offre un vrai gain de liberté, nous imaginons en partenariat avec les carrossiers, des solutions personnalisées pour rendre nos véhicules accessibles à tous et adapter aux besoins de chacun. Aussi, parce que nous réfléchissons aux moyens de vous rendre la vie plus simple, nous vous proposons des financements et des contrats de services spécifiques à travers le programme Renault Handi-Services. Enfin, être plus proche de vous au quotidien, c'est par exemple, en cas d'immobilisation de votre véhicule, mettre à votre disposition un véhicule équipé d'un système d'aide à la conduite et d'un abaissement hydraulique.

Pour toutes questions ou précisions sur les aménagements spécifiques des véhicules, contactez le Centre National Renault Entreprises au 0 825 333 66 (Numéro Indigo) ou la partie Handi-Services du site internet Renault.



# QUI MIEUX QUE RENAULT PEUT ÊTRE AU SERVICE DE VOTRE RENAULT ?

## LES GARANTIES

À compter de sa date de livraison, chaque véhicule Renault bénéficie d'une **Garantie Losange** de 2 ans kilométrage illimité comprenant la réparation et l'assistance gratuites. Contre les défauts de peinture et la corrosion, votre véhicule dispose de **garanties étendues** respectivement à 3 et 12 ans\*.

Renault vous assure également des coûts d'utilisation et d'assurance réduits avec des modèles réparables à moindre frais et bénéficiant d'une excellente protection contre le vol et les effractions (excellents résultats aux tests "Danner" et "Thatcham").

## LES FINANCEMENTS

Avec sa filiale financière DIAC, Renault vous propose une large gamme de financements. **Renault New Deal** est une formule qui vous permet de renouveler plus souvent votre véhicule (tous les 3 ans par exemple) afin de bénéficier en permanence des nouveautés automobiles. Il n'y a pas d'apport minimum obligatoire et vos loyers sont cependant allégés par rapport à un financement traditionnel. Enfin, la garantie de reprise de votre véhicule en fin de contrat par votre concessionnaire, à un prix convenu à l'avance, vous évite d'avoir à faire face aux soucis de revente au terme du financement.



## LE SERVICE RELATION CLIENT

## LES CONTRATS DE SERVICES

Pour répondre encore plus à vos attentes, Renault vous propose de prolonger la garantie d'origine de votre véhicule ainsi que les prestations d'assistance qui y sont adossées en souscrivant un contrat Losange.

**Le contrat Losange** se compose de plusieurs offres :

-pour les véhicules en garantie Constructeur 24 mois, Renault vous propose 3 extensions de Garantie : 3 ans ou 60 000 km\*, 4 ans ou 80 000 km\* et 5 ans ou 100 000 km\*.

-pour les véhicules en garantie Constructeur 36 mois, Renault vous propose 2 nouvelles offres : une extension de Garantie de 4 ans ou 150 000 km\* et une extension de Garantie de 5 ans ou 150 000 km\*.

Le contrat Losange intègre une garantie pièces (mécaniques, électriques et électroniques) et main d'œuvre, une assistance 24h/24, 7j/7 ainsi qu'un véhicule de remplacement en cas de panne immobilisante de plus de 3 heures.

Pour plus de sérénité, vous pouvez opter pour le **Pack Renault Sérénité** qui, en plus des garanties du contrat Losange, vous permet de bénéficier des opérations de révisions Renault ainsi que de l'entretien programmé.

Ce Pack se décline en 3 offres kilométriques : 3 ans ou 45 000 km\*, 3 ans ou 60 000 km\* et 3 ans ou 75 000 km\*.

Enfin, pour une sécurité maximum, choisissez le **Contrat d'entretien** qui vous libère jusqu'à 48 mois ou 120 000 km\* de toutes les contraintes d'entretien et de réparation grâce à des prestations additionnelles adaptées à votre profil, telles que la prise en charge des frais d'entretien et d'usure normale.

\*au premier des 2 termes atteint

## L'ASSISTANCE RENAULT

Pour un dépannage sur place ou le remorquage jusqu'à l'atelier le plus proche, le réseau Renault Assistance est à votre disposition 24h/24 et 7j/7, au numéro Azur 08 10 05 15 15.

## LES SERVICES DU RÉSEAU RENAULT

Nul n'est mieux placé que Renault pour entretenir, équiper et réparer votre Renault. Les services **Renault Minute** (maintenance et entretien sans rendez-vous) et **Renault Minute Carrosserie** (travaux sur peinture, optiques, parebrise, carrosserie...) assurent la meilleure qualité d'entretien, de réparation et garantissent pendant 1 an les réparations effectuées ainsi que les **Pièces d'Origine Renault**.

Ces dernières, de qualité équivalente à la première monte, vous permettent aussi de préserver la valeur d'origine de votre Renault.

**Renault Rent** vous permet de louer, pour une courte durée, un véhicule particulier ou utilitaire.

Pour personnaliser votre véhicule, faites votre choix dans la large gamme d'**accessoires Renault**, robustes et high-tech.

Et pour un financement en douceur, la "**Réserve de Poche**" permet de régler les frais en plusieurs fois ou par mensualités.

\* Sauf gamme Master : garantie anti-corrosion 6 ans.

Renault met à votre disposition différents moyens pour vous écouter et vous informer :

- le **numéro Azur : 08 10 40 50 60** (du lundi au vendredi de 8 h à 19 h, le samedi de 8 h à 12 h 30),
- le site internet : **www.renault.fr**,
- le courrier : **Renault, Service Relation Client, 92109 Boulogne-Billancourt Cedex.**

Comment fonctionne le régulateur de vitesse ? Un système de climatisation ou de navigation particulier ? Les réponses à toutes vos questions sur le fonctionnement d'un véhicule Renault en un clic !

**www.e-guide.renault.com**

# MEGANE COUPÉ



([www.renault.fr](http://www.renault.fr))

CRÉDIT PHOTOS : P. CURTET, D. DUJAS, O. BANET, C. CUGNY, A. BERNIER - PRINTED IN EC - D56BROSFO1 - JANVIER 2009  
RENAULT s.a.s. Société par Actions Simplifiée au capital de 533 941 113,00 € / 13-15, quai Le Gallo - 92100 Boulogne-Billancourt Cedex - R.C.S. Nanterre B 780 129 987 / Tél. : 0610 40 50 60

MEGANE COUPÉ

Tout a été fait pour que le contenu de la présente publication soit exact et à jour à la date de l'impression. Ce document a été réalisé à partir de préséries ou de prototypes. Dans le cadre de sa politique d'amélioration continue des produits, Renault se réserve le droit, à tout moment, d'apporter des modifications aux spécifications et aux véhicules et accessoires décrits et représentés. Ces modifications sont notifiées aux concessionnaires Renault dans les meilleurs délais. Selon les pays de commercialisation, les versions peuvent différer, certains équipements peuvent ne pas être disponibles (en série, en option ou en accessoire). Veuillez consulter votre concessionnaire local pour recevoir les informations les plus récentes. En raison des limites des techniques d'impression, les couleurs reproduites dans le présent document peuvent légèrement différer des couleurs réelles de la peinture ou des matières de garniture intérieure. Tous droits réservés. La reproduction sous quelque forme ou par quelque moyen que ce soit de tout ou partie de la présente publication est interdite sans l'autorisation écrite préalable de Renault.