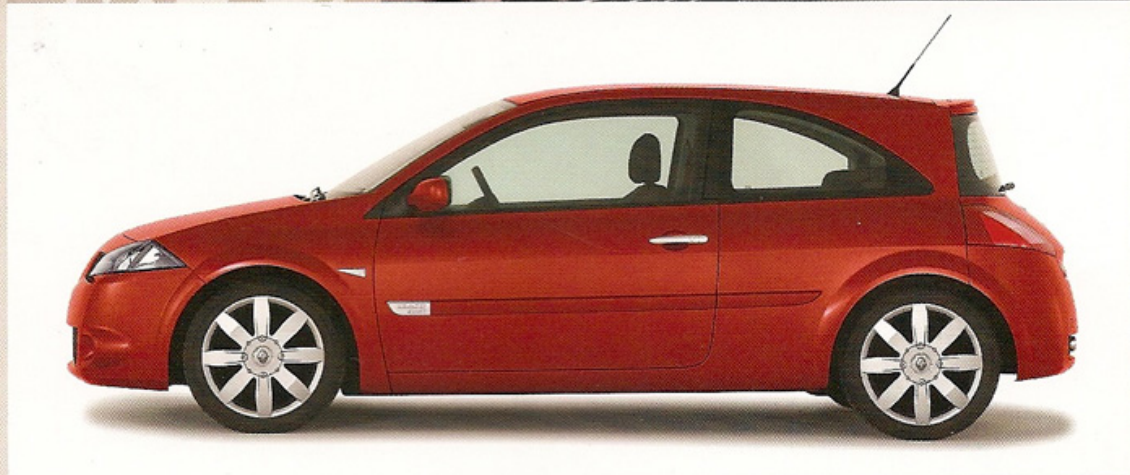
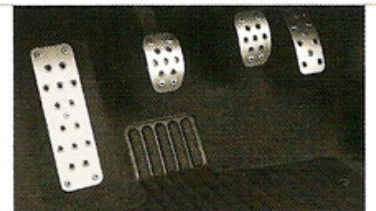


SÉRIE SPÉCIALE

*ENERGY*



**RENAULT**  
*SPORT* MEGANE





Avec la série spéciale Energy, Mégane Renault Sport vous fait entrer dans son univers. Habillée de rouge, elle affiche ses qualités sportives avec ses larges grilles d'entrée d'air intégrées au bouclier, sa double sortie d'échappement centrale et ses jantes aluminium 17". Dans une ambiance sobre, l'habitacle réussit l'alliance du confort et du dynamisme. L'esprit sportif de Mégane Energy est souligné par un volant cuir, des sièges aux courbes prononcées et des fonds de compteurs au graphisme dynamique. La performance est au rendez-vous. Associé à une boîte manuelle à 6 rapports, le moteur 2.0 turbo 16V développe 225 ch et offre d'excellentes reprises dès les bas régimes. Le 0 à 100 km/h est atteint en 6.5' ; le 1000m D.A. parcouru en moins de 27 secondes... À vous les accélérations fulgurantes et les reprises musclés !

LA PASSION VOUS OUVRE SES PORTES...

À l'extérieur, le rouge est mis ! Les boucliers abaissés et élargis de Mégane Energy révèlent son caractère racé et musclé. À l'intérieur, l'habitacle dévoile une ambiance sportive, à l'image des fonds de compteurs au graphisme dynamique (2) et du pédalier en aluminium. Le confort n'est pas oublié ! La sellerie cuir/tissu est parcourue d'élégantes surpiqûres couleur carbone (1). Pour agrémenter tous vos voyages, Mégane Energy est équipée de la climatisation réglée (3) et d'une radio 4x15 W mono CD. Pour des sensations uniques, la boîte de vitesses 6 rapports privilégie une conduite sportive et permet d'exploiter le couple et la puissance à tous les régimes. Le plaisir sans limite!



UN DESIGN AU SERVICE DE LA PERFORMANCE.

## CARACTÉRISTIQUES TECHNIQUES

MOTORISATION	Mégane Renault Sport Access 3 portes / 5 portes	2.0 Turbo 16V 225 ch
Puissance administrative (CV)		14
Nombre de places		5
<b>MOTEUR</b>		
Carburant		Super sans plomb 95 et 98
Cylindrée (cm³)		1998
Type de dépollution		Euro 4
Alésage x course (mm)		82,7 x 93
Nombre de cylindres / nombre de soupapes		4 / 16
Puissance maxi kW CEE (ch DIN) au régime de tr/min.		165 (225) à 5500
Couple maxi Nm au régime de tr/min.		300 à 3000
<b>BOÎTE DE VITESSES</b>		
Nombre de rapports avant		BVM 6
Vitesse (km/h) à 1 000 tr/min. en 1 <sup>e</sup> / en 2 <sup>e</sup> / en 3 <sup>e</sup> / en 4 <sup>e</sup> / en 5 <sup>e</sup> / en 6 <sup>e</sup>		9,07 / 14,71 / 20,54 / 27,1 / 35,33 / 42,45
<b>DIRECTION</b>		
Assistance		Electrique à assistance variable
Diamètre de braquage entre trottoirs / murs		10,35 / 11,25
Nombre de tours de volant		2,74
<b>ROUES ET PNEUMATIQUES</b>		
Jantes spécifiques		7 J 17*
Pneumatiques avant / arrière		Continental ContiSportContact 2 225/45 R17 91W
Bombes aérosol / répare-pneus		2
<b>FREINAGE</b>		
Type de circuit de freinage		Double circuit en X
ABS avec répartiteur électronique de freinage		ABS Bosch 8.0
ESP avec anti-patinage et contrôle de sous virage		oui
Avant : disques ventilés ø (mm)		312
Arrière : disques pleins ø (mm)		300
<b>CAPACITÉ</b>		
Réservoir à carburant (l)		60
<b>PERFORMANCES</b>		
Vitesse maxi (km/h)		236
0 - 100 km/h (s)		6,5
1000 m D.A. (s)		26,7
<b>CONSUMMATION DIRECTIVE EUROPÉENNE 99/100</b>		
Cycle urbain (départ à froid-l/100 km)		11,5
Cycle extra-urbain (l/100 km)		7
Cycle complet (l/100 km)		8,8
Emissions CO <sub>2</sub> (g/km)		209
<b>MASSES (EN KG) (3/5 portes)</b>		
A vide en ordre de marche		1355/1375
Maxi autorisé (M.M.A.C.)		1800/1820
Total roulant (M.T.R.)		2500/2550

## ÉQUIPEMENTS DE SÉRIE

- ABS avec répartiteur électronique de freinage EBV
- Airbags frontaux conducteur et passager adaptatifs
- Allumage automatique des phares
- Appuis-tête avant à protection rapprochée réglables en hauteur
- Appuis-tête arrière "virgule" réglables en hauteur
- Banquette arrière à fonctionnalité 1/3-2/3
- Boucliers élargis ton carrosserie
- Carte Renault à télécommande
- Ceintures de sécurité avant : 3 points, réglables en hauteur, avec pré-tensionneur et limiteur d'effort
- Ceintures de sécurité arrière : 3 points, avec limiteur d'effort et pré-tensionneur aux places latérales
- Climatisation régulée
- Condamnation centralisée des portes + trappe à carburant
- Contrôle dynamique de conduite ESP avec fonction antipatinage ASR et contrôle de sous-virage CSV
- Direction à assistance variable électrique
- Essuie-vitre avant à cadencement automatique avec capteur de pluie
- Jantes alliage 17" Renault Sport
- Lave-projecteurs
- Lève-vitres électriques à impulsion avant et arrière (sauf Coupé)
- Ordinateur de bord
- Projecteurs antibrouillard
- Radio 4 x 15 W mono CD, RDS avec satellite de commandes au volant, afficheur délocalisé, 2 tweeters, 4 hauts parleurs
- Régulateur-limiteur de vitesse
- Rétroviseurs extérieurs ton carrosserie électriques, dégivrants, rabattables électriquement (asphérique côté conducteur)
- Sellerie cuir / tissu avec surpiqûres carbone foncé
- Siège conducteur à réglage en hauteur et lombaire
- Signal sonore : oubli d'extinction d'éclairage, non-bouclage de ceinture, carburant mini, alertes rouges
- Système isofix pour sièges enfant aux places latérales arrière et place passager avant
- Volant 3 branches en cuir, réglable en hauteur et en profondeur

## OPTIONS

- Châssis Sport (roues 18" Be Bop au design exclusif, disques de frein percés, ressorts et amortisseurs spécifiques, ESP déconnectable)
- Jantes alliage 18" Renault Sport
- Peinture métallisée

## TEINTES



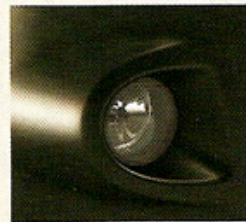
Rouge Vif (OV)



Bleu Artic (TE)\*



Gris Technique (TE)\*



Noir Doré (TE)\*



Orange Sanguine (TE)\*

OV = Opaque Vernie

TE = Teinte à Effets

\* en option

Tout a été fait pour que le contenu de la présente publication soit exact et à jour à la date de l'impression. Ce document a été réalisé à partir de préséries ou de prototypes. Dans le cadre de sa politique d'amélioration continue des produits, Renault se réserve le droit, à tout moment, d'apporter des modifications aux spécifications et aux véhicules et accessoires décrits et représentés. Ces modifications sont notifiées aux concessionnaires Renault dans les meilleurs délais. Selon les pays de commercialisation, les versions peuvent différer, certains équipements peuvent ne pas être disponibles (en série, en option ou en accessoire). Veuillez consulter votre concessionnaire local pour recevoir les informations les plus récentes. En raison des limites des techniques d'impression, les couleurs reproduites dans le présent document peuvent légèrement différer des couleurs réelles de la peinture ou des matières de garniture intérieure. Tous droits réservés. La reproduction sous quelque forme ou par quelque moyen que ce soit de tout ou partie de la présente publication est interdite sans l'autorisation écrite préalable de Renault.



**CRÉATEUR D'AUTOMOBILES**

[www.renault.fr](http://www.renault.fr)