



RENAULT
Passion for life

Nieuwe
Renault MEGANE
Hatchback & Estate







RENAULT SPORT



GT

RENAULT

Een shot adrenaline

Elegante vormen, volbloed karakter, compromisloos; dat is de nieuwe Mégane met zijn gedurfd design en een zelfverzekerde stijl. Met zijn unieke, markante look daagt de Mégane u uit om achter het stuur plaats te nemen en een ongekende rijnsensatie te beleven. Adrenaline verzekerd. Passie laat zich niet opleggen. Die beleef je.





MEGANE GT



Sterk gevoel

De nieuwe Mégane herken je in één oogopslag. Zijn altijd brandende LED-achterlichten geven hem een herkenbare signatuur. De uitgesproken 18" wielen* mogen gezien worden. Sportief, opvallend, strijdlustig. Doopnaam: Magny Cours. Rijden is niet meer hetzelfde. Hier staat het gevoel centraal.

* Optioneel





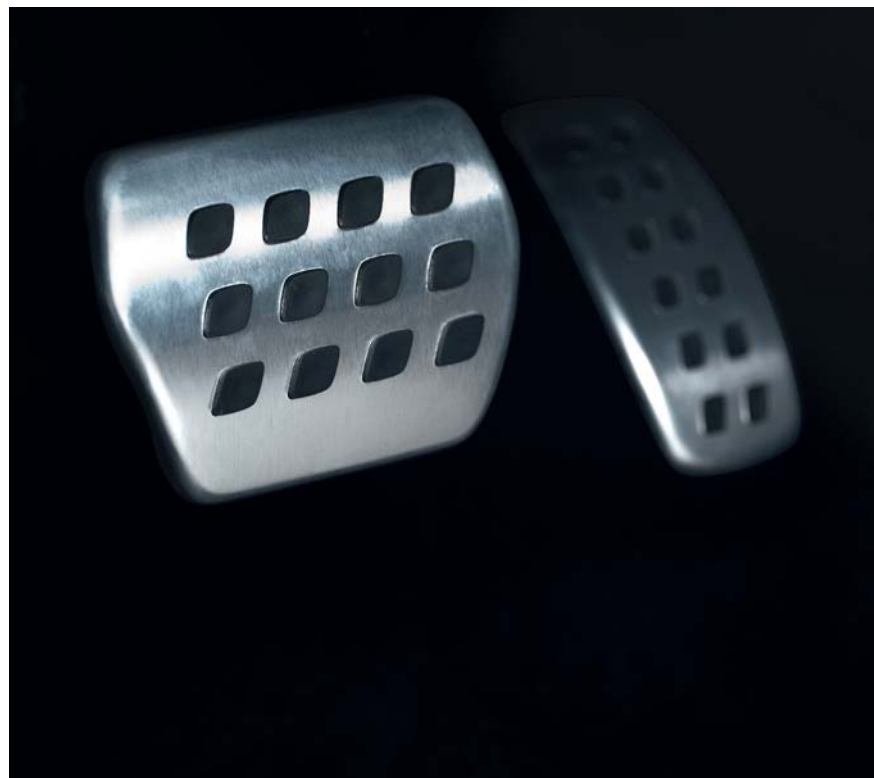
RENAULT

RENAULT SPORT

GT



Ongekend rijplezier



Met zijn dynamische uitstraling, optimale bestuurderspositie en sportieve pedalen biedt de nieuwe Renault Mégane het ultieme rijplezier. Dankzij de 4CONTROL-technologie zorgen de vier sturende wielen voor wendbaarheid en ongekende souplesse. De ophanging, afkomstig uit de stal van Renault Sport, doet de rest. Flauwe of scherpe bochten, of zelfs haarspeldbochten: de wegligging is nauwkeurig en de wendbaarheid indrukwekkend. De nieuwe Renault Mégane geeft passie een nieuwe dimensie.



Hightechbeleving



Neem plaats. Alles is aanwezig om u een ongekennde rijervaring te bieden. De digitale teller voor u geeft in kleur de door u gekozen rijstijl weer. Pontificaal op de middenconsole bevindt zich het grote 8,7" R-LINK 2 multimedia- en navigatiesysteem in portrait formaat, klaar om als copiloot te fungeren. Voor u verschijnen meldingen op de inklapbare head-up display. Achter het stuur, bij uw vingertoppen, bevinden zich twee flippers waarmee u razendsnel kunt schakelen. De Renault Sport-sfeer zorgt voor intense sensaties. Start de motor!







MEGANE

Nieuwe dimensie

Het interieur wordt gekenmerkt door kwaliteit en harmonie. De ruime cabine, de perfecte afwerking en het comfort vergroten het rijplezier. Met zijn grote open dak mag de nieuwe Mégane de zon tot zijn vrienden rekenen. Het ritme van het Bose® premium audiosysteem versterkt het verlangen om de weg op te gaan. Het raffinement is onderdeel van de beleving.





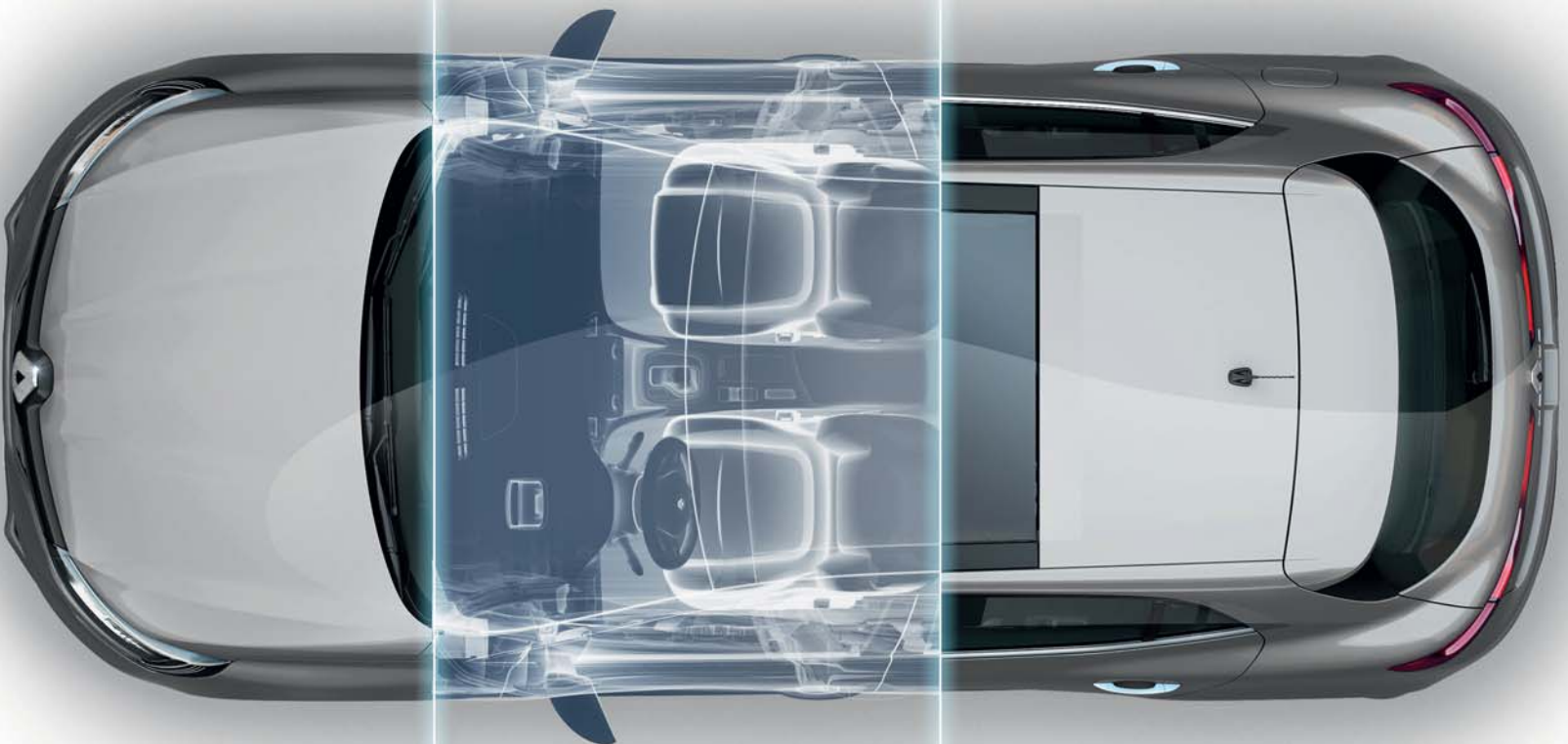


Gevoel voor detail



Aan elk detail is uiterste zorg besteed. Het dashboard, de bovenkant van de deurlijsten en de console zijn bekleed met hetzelfde materiaal; de ventilatieroosters en de knop van de versnellingspook zijn geaccentueerd met verchromd inlegwerk; de fraai gevormde stoelen zien er uitnodigend uit en het stuurwiel is met nappaleder bekleed. De achterbank kan worden neergeklapt waardoor een vlakke laadvloer ontstaat en met een neergeklapte passagiersstoel* kunt u omvangrijke spullen eenvoudig meenemen. U stelt hoge eisen, maar wij ook.

*Niet beschikbaar op de GT-Line & GT



De nieuwe Renault Mégane, voor extra rijnsensaties

U sterke emoties te laten beleven, u deelgenoot te maken van ongekennde sensaties... de missie van de nieuwe Renault Mégane is zeer ambitieus. Met zijn 4CONTROL-technologie, dynamische motoren en ongekennde modulariteit* voorziet de nieuwe Renault Mégane in al uw behoeften. Het Renault MULTI-SENSE® systeem vervult uw verlangens, de rijhulpsystemen geven u extra zekerheid. U hoeft alleen maar even het Renault R-LINK 2 multimedia- en navigatiesysteem aan te tippen, en u bent koning van de weg.

*In combinatie met de Mégane Estate



4CONTROL, perfecte wegligging

Met zijn chassis met vier sturende wielen is de nieuwe Renault Mégane GT niet alleen bijzonder wendbaar, maar ook superefficiënt. Dankzij 4CONTROL rijdt u volledig ontspannen door de meest verraderlijke bochten. De wegligging is optimaal, de grip verbluffend. Door het Renault MULTI-SENSE® systeem stuurt de auto nog nauwkeuriger. De nieuwe Renault Mégane is één met de weg; u wordt één met de Mégane.



Bij lage snelheden zorgt het 4CONTROL-systeem ervoor dat de achterwielen tegengesteld aan de voorwielen sturen. Vanaf 80 km/h* sturen de achterwielen in dezelfde richting als de voorwielen.

*In de Sport-stand; vanaf 60 km/h voor de overige MULTI-SENSE®-standen



Vermogen op maat

Om de motoren van de nieuwe Renault Mégane nog beter te maken, maakt Renault gebruik van de knowhow die het opdoet in de racesport. Qua rendement, verbruik en uitstoot behoren deze motoren tot een van de beste op de markt en hun gebruiksgemak is uniek. Enkele motoren verder toegelicht:



ENERGY TCe 205 EDC **De spirit van de racesport**

Met de ENERGY TCe 205, de krachtigste motor in het gamma, met automatische EDC-versnellingsbak met dubbele koppeling en zeven versnellingen, bent u verzekerd van sportief optrekken en krachtig accelereren. "Launch Control" (veel efficiëntere acceleratie vanuit "staande start") en "Multi Change Down" (versneld terugschakelen), twee technologieën die speciaal zijn ontwikkeld door Renault Sport, zorgen voor een krachtige beleving.

ENERGY TCe 205 EDC GT: 6,0 l/100 km, 134 g CO₂/km*

ENERGY dCi 110 ECO² **Optimale efficiëntie**

De ENERGY dCi 110-motor, die met trots het ECO2-label draagt, garandeert de laagste CO₂-uitstoot van het hele gamma. Dankzij zijn technische innovaties, zoals het Stop & Start systeem en het gebruik van stalen zuigers, behoren zijn CO₂-uitstoot en brandstofverbruik tot een van de laagste uit het segment.

ENERGY dCi 110 ECO2: 3,3 l/100 km, 86 g CO₂/km en 3,5 l/100 km, 90 g CO₂/km voor de Mégane Estate*

ENERGY TCe 130 **ENERGY TCe 130 EDC** **Prestaties en absoluut comfort**

Met zijn vermogen van 96 kW (130 pk) bij 5.500 tpm en koppel van 205 Nm vanaf 2.000 tpm biedt de ENERGY TCe 130 benzinemotor u dezelfde prestaties als een atmosferische 2,0-liter motor! De directe inspuiting en de turbocompressor zorgen voor uitzonderlijke souplesse en flexibiliteit. Dankzij zijn vermogen om bijna geruisloos naar een hoger toerental te gaan profiteert u van een ongekend comfort en rijplezier. De motor onderscheidt zich door het gedempte geluid. ENERGY TCe 130: 5,3 l/km, 119 g CO₂/km*
ENERGY TCe 130 EDC: 5,4 l/km, 122 g CO₂/km*

*Brandstofverbruik en CO₂-uitstoot volgens officiële NEDC-testcyclus.

Automatische EDC-versnellingsbak **Comfortabel, innovatief en efficiënt**

De automatische EDC-versnellingsbak met dubbele koppeling biedt een uitgeknipte combinatie van technieken, die het comfort van een automatische versnellingsbak combineert met het reactievermogen en de zuinigheid van een handbediende versnellingsbak. Met zijn zes of zeven versnellingen, al naar gelang de gekozen motor, biedt hij souplesse, dynamiek en een laag verbruik. Wat wilt u nog meer?

Optimale assistentie

Zorgeloos rijden! De nieuwe Renault Mégane is uitgerust met diverse rijhulpsystemen die voortkomen uit slimme en intuïtieve technologieën. Ze gaan overal met u mee, zodat u elke dag opnieuw onbezorgd kunt rijden.



Snelheidswaarschuwing en head-up display

Er zijn steeds meer verkeersborden langs de weg. Het is niet eenvoudig om deze allemaal op te merken; een camera doet dat voor u: als u de maximumsnelheid overschrijdt, verschijnt er een waarschuwing op het dashboard en op de head-up kleurendisplay. U hoeft dan alleen nog uw rijgedrag aan te passen.



Easy Park Assist

Een grote auto, maar toch makkelijk te parkeren met de Easy Park Assist. Het systeem meet de beschikbare ruimte en bepaalt de insteek. Het systeem neemt de besturing over, u hoeft alleen maar te schakelen, te remmen en het gaspedaal te bedienen.



Blind Spot Warning

Dit systeem detecteert de aanwezigheid van voertuigen in uw dode hoek. De bestuurder wordt automatisch gewaarschuwd door een lichtsignaal in de linker buitenspiegel.



Adaptive Cruise Control

Dit systeem past de ingestelde snelheid automatisch aan om een voorgeprogrammeerde veilige afstand te houden met uw voorligger op basis van informatie van de radar voorin. Adaptive Cruise Control is actief tussen 50 km/u en 140 km/u.

Renault R-LINK 2, een intuïtieve rijervaring

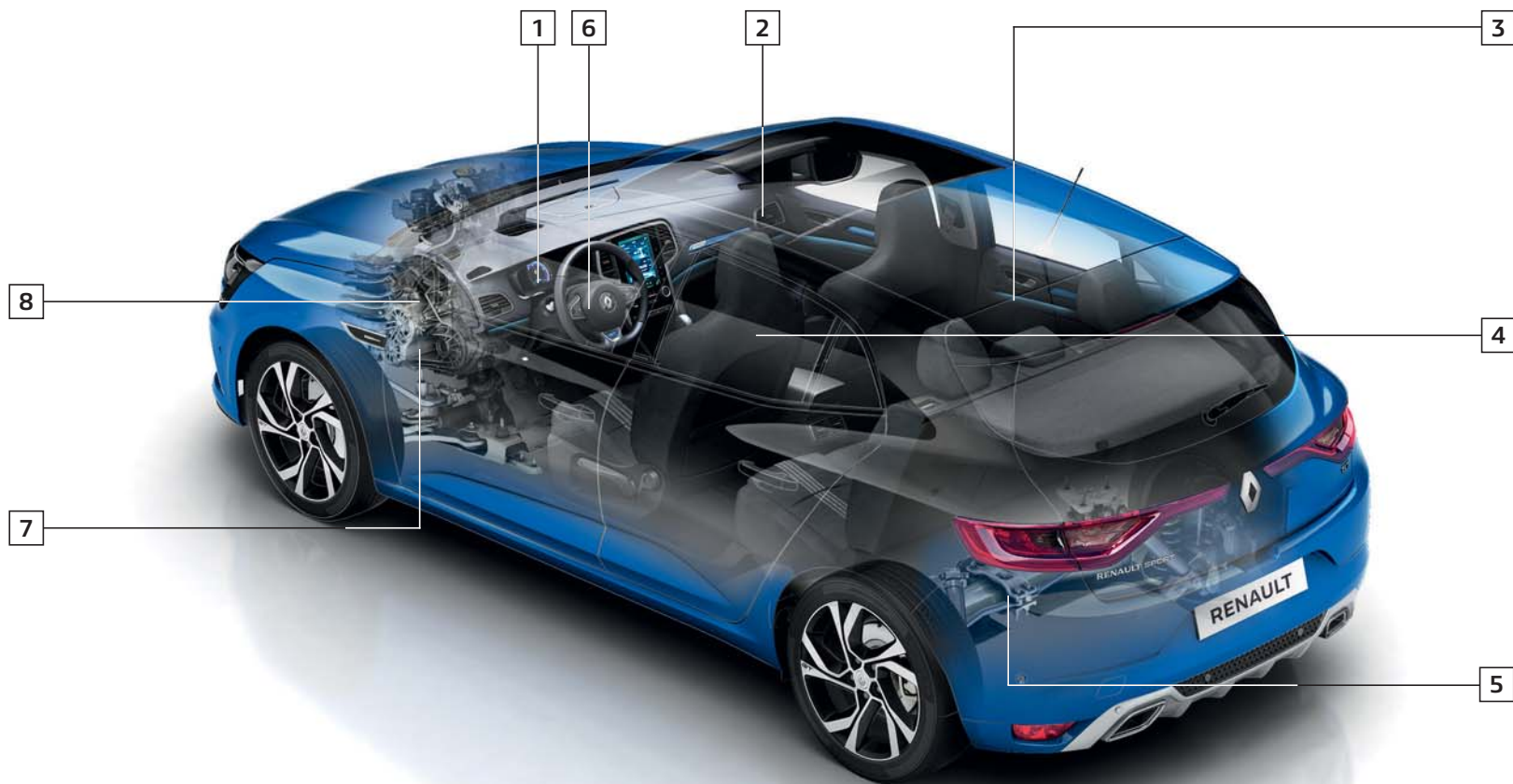
Het geavanceerde Renault R-LINK 2 multimedia- en navigatiesysteem draagt voor een groot deel bij aan de bijzondere rijervaring van de nieuwe Renault Mégane. Het volledig geïntegreerde systeem leverbaar in twee formaten, namelijk als 7" 'landscape' of als extra groot 8,7" 'portrait' touchscreen met kleurenscherm, blinkt uit in ergonomie en laat zich op dezelfde wijze bedienen als een tablet.

De nieuwe, aanpasbare homepage biedt eenvoudig toegang tot uw favoriete functies. Naast de bediening van het Renault MULTI-SENSE® systeem kunnen er

zelfs zes verschillende gebruikersprofielen worden aangemaakt. Met één eenvoudige druk op de knop kunnen gebruikers hun persoonlijke voorkeuren in het multimedia en navigatiesysteem instellen en opslaan, evenals de activatie van bepaalde assistentiesystemen en de ambiance van 'hun' dashboard.

R-LINK 2 is continu 'connected' en biedt toegang tot de R-LINK Store met een variëteit aan nuttige apps. Er is ook een scala aan diensten beschikbaar, waaronder Tom Tom real-time verkeersinformatie.





1. **Weergave instrumenten.** Elke stand heeft een eigen weergave van instrumenten en informatie. 2. **Elektronisch geregelde airconditioning met 2 klimaatzones.** Met de Eco-stand regelt u de temperatuur aan boord en de energiezuinigheid. 3. **Verlichting.** Onderga het overrompelende plezier van groen, blauw, sepia, rood of paars. 4. **Massagestoelen.** In de Comfort-stand ondergaat u voor totale ontspanning een massage waarvan de intensiteit instelbaar is. 5. **Renault Sport 4CONTROL-chassis.** Vier sturende wielen voor ongekennde sensaties. Het reactievermogen varieert al naar gelang de gekozen MULTI-SENSE®-stand. 6. **Stuurkracht.** U beschikt over slimme stuurbechrchtiging. De stuurweerstand houdt rekening met de gekozen rijstijl. 7. **Schakelen met de EDC-versnellingsbak.** Soepel of sneller schakelen voor de gewenste rijnsensatie. 8. **Respons en geluid van de motor.** Het lijkt alsof u in een andere auto rijdt doordat het acceleratievermogen per gekozen stand verschilt.

Keuzevrijheid

U beslist, en de Mégane past zich aan: "Eco"*, "Comfort", "Neutraal", "Sport" of "Persoonlijk": het Renault MULTI-SENSE® systeem stemt de auto af op uw wensen van dat moment. Het systeem regelt zowel technische instellingen (motorrespons, schakelen, variatie van de stuurkracht, geluid van de motor, reactievermogen van het 4CONTROL-systeem) als de sfeer aan boord (massagestoelen, sterkte van de binnenverlichting, weergave van informatie, kleur van de instrumenten). In een sportieve bui? Tot rust gekomen? Ontspannen? Ga van de ene rijbeleving over op de andere. MULTI-SENSE®: het is net alsof u meerdere Méganes in één heeft!

* Behalve op de GT-versie



Profiteer van zijn modulaire interieur



De nieuwe Renault Mégane Estate heeft een kofferbakinhoud van maar liefst 580 liter. Dit volume kan verder worden vergroot door de one-touch folding achterbank: via een hendel in de bagageruimte valt de deelbare achterbank (40/60) automatisch plat. Als ook de passagiersstoel is neergeklapt, bedraagt de lengte van de laadruimte maximaal 2,7 meter, een record*. En daar blijft het niet bij, want de kofferbak kan in tweeën worden gedeeld, wat een georganiseerde en praktische bergruimte creëert. In de hoge positie biedt de vlakke laadvloer de mogelijkheid om omvangrijke voorwerpen eenvoudig mee te nemen. In de lage positie heeft de bagageruimte een inhoud van maximaal 1.695 liter.

* Niet beschikbaar op de GT-Line & GT





MEGANE GT

Carlab

Kleurenpalet De carrosseriekleuren van de Mégane

Ambiances De ambiances van het interieur van de Mégane

Afmetingen De inhoud en maten van de Mégane

Accessoires De accessoires die uw stijl ondertekenen

Kleurenpalet

Nieuwe Renault MEGANE



Blanc Glacier 369 (V)



Blanc Nacré QNC (SMV)



Gris Platine D69 (MV)



Gris Titanium KPN (MV)



Rouge Flamme NNP (SMV)



Bleu Cosmos RPR (MV)



Bleu Berlin RQE (MV)



Brun Cappuccino CNL (MV)



Beige Dune HNP (MV)



Noir Étoilé GNE (MV)

Nieuwe Renault MEGANE GT-Line & GT



Blanc Glacier 369 (V)



Blanc Nacré QNC (SMV)



Gris Platine D69 (MV)



Gris Titanium KPN (MV)



Rouge Flamme NNP (SMV)



Bleu Iron RQH (SMV)



Bleu Berlin RQE (MV)



Noir Étoilé GNE (MV)

V : standaardlak met vernislaag

MV : metaallak met vernislaag

SMV : speciale metaallak met vernislaag

Kleuren kunnen afwijken van de werkelijkheid

Ambiances

LIFE



Bekleding stof 'Life' antraciet



Stalen wielen 16" met wielodop 'Florida'

Comfortabele basis

De nieuwe Mégane Life is uitgerust met een softtouch dashboard in de kleur antraciet, handbediende airconditioning, elektrisch bedienbare portierruiten vóór en achter, en elektrisch verstelbare en verwarmbare buitenspiegels. De buitenspiegelkappen, portierhandgrepen en achterspoiler zijn in de carrosseriekleur gespoten.

Ambiances

ZEN (LIFE +)



Bekleding stof 'Zen' antraciet



Design wielen 16" 'Complea'



Lichtmetalen wielen 17" 'Exception' (optioneel)

Autorijden in alle rust

De Mégane Zen heeft alles in zich om uw reis tot een comfortabele en ontspannen gebeurtenis te maken. Automatisch geregelde airconditioning, een regen- en lichtsensor en een met leder bekleed stuurwiel behoren tot de standaarduitrusting. Daarnaast navigeert u in alle eenvoud naar uw eindbestemming dankzij het standaard Renault R-LINK 2 multimedia- en navigatiesysteem met 7" touchscreen inclusief een kaart van Europa.

Ambiances

BOSE®



Bekleding kunstleder TEP/Stof 'Bose®
antraciet



Bekleding rundleder antraciet (optioneel)



Lichtmetalen wielen 17" 'Celsium'

Muzikaal avontuur

Geniet van uw favoriete muziek met het Bose® premium audiosysteem. Voor de ultieme geluidsbeleving is dit systeem voorzien van 4 speakers, 4 tweeters, een versterker en een subwoofer. De bestuurdersstoel met elektrische massagefunctie zorgt voor extra ontspanning tijdens de reis. De elegante look van de Mégane wordt verfraaid door de lichtmetalen wielen 17" met diamantlook, de grille in chroomkleur en het privacy glass voor de zijruiten en achterruit. (Afbeelding toont het optionele 8,7" portrait scherm voor het R-LINK 2 multimedia- en navigatiesysteem).

Ambiances

GT-LINE



Sportstoelen met bekleding stof 'GT-Line' antraciet



Bekleding alcantara 'Renault Sport' antraciet (optioneel)



Lichtmetalen wielen 17" 'Decaro'

Sportieve aspiraties

In de Mégane GT-Line staat sportiviteit centraal. De sierstrips op de portieren en het dashboard zijn afgewerkt in de kleur Renault Sport blauw. De versnellingspookknop en het sportstuurwiel bevatten blauwe siernaden. De sportstoelen met geïntegreerde hoofdsteunen bieden extra zijdelingse steun en onderstrepen het dynamische karakter van deze Mégane.

De LED Pure Vision koplampen bieden een optimaal zicht. Het exterieur wordt vervolmaakt door de lichtmetalen wielen 17" 'Celsius' en de voor- en achterbumper type GT-Line.

(Afbeelding toont het optionele 8,7" portrait scherm voor het R-LINK 2 multimedia- en navigatiesysteem)

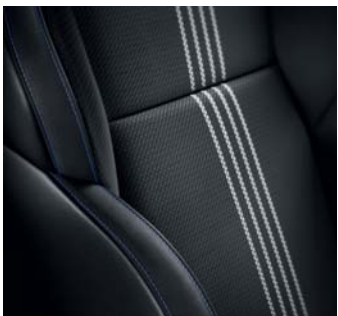
Ambiances

GT



Ultiem rijplezier

Beleef de ultieme rijnsensatie met de Mégane GT. Het 4CONTROL-chassis en de Energy TCe 205 turbomotor met automatische EDC 7 versnellingsbak garanderen u een ongekennde rijbeleving. LED Pure Vision koplampen, lichtmetalen wielen 17" 'Decaro' en een Renault Sport voor- en achterbumper onderstrepen het sportieve karakter. Het interieur is voorzien van sportstoelen en het R-LINK 2 multimedia- en navigatiesysteem met 8,7" portrait touchscreen voor een optimale controle. (Afbeelding toont optionele elektrische handrem en ambianceverlichting in de middenconsole).



Sportstoelen met bekleding stof 'GT' antraciet



Bekleding alcantara 'Renault Sport' antraciet (optioneel)



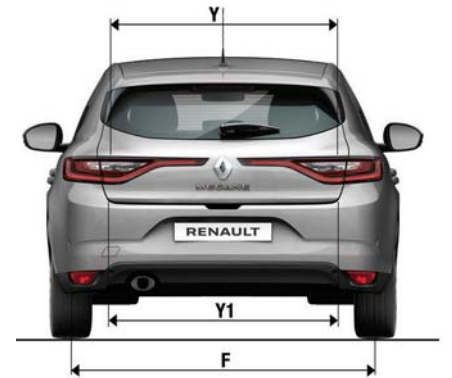
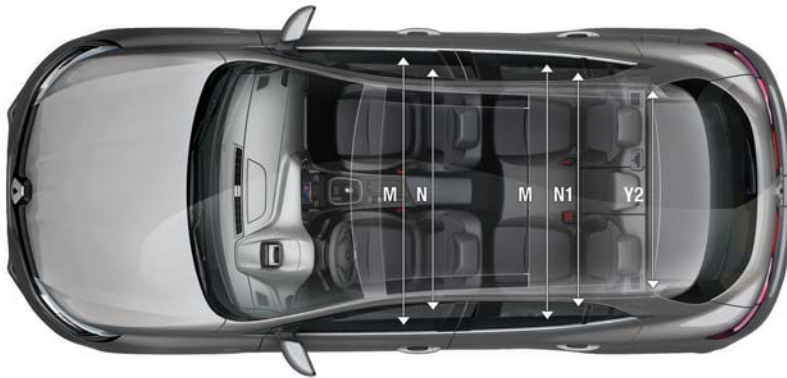
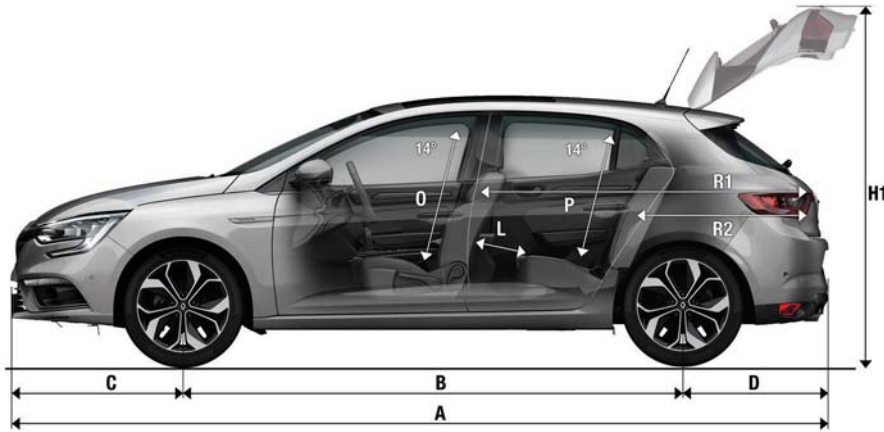
Lichtmetalen wielen 17" 'Decaro'



Lichtmetalen wielen 18" 'Magny Cours' (optioneel)



Afmetingen Hatchback



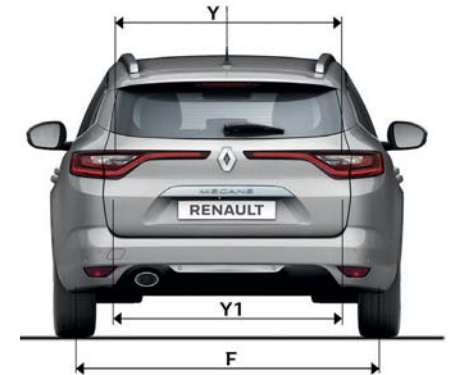
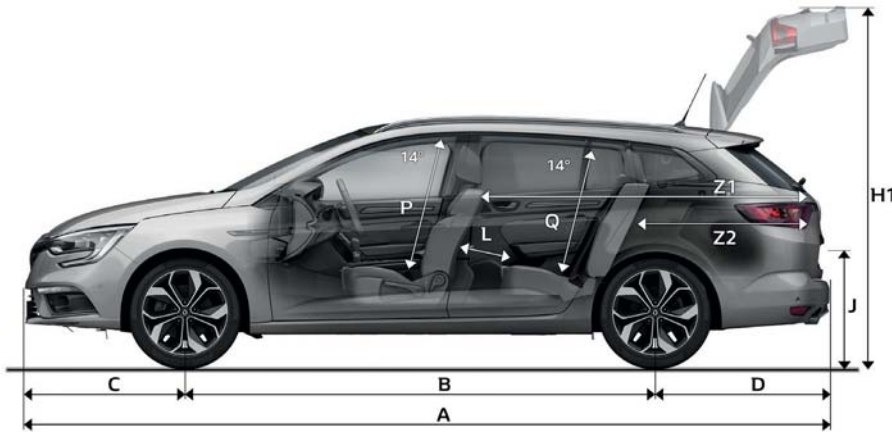
VOLUME BAGAGERUIMTE (in dm³ volgens ISO-norm 3832)

(VDA) minimaal	384
AFMETINGEN (mm)	
A Totale lengte	4359
B Wielbasis	2669
C Overhang voor	919
D Overhang achter	771
E Spoorbreedte voor	1591
F Spoorbreedte achter	1586
G Totale breedte zonder zijspiegels	1814
G1 Totale breedte met zijspiegels	2058
H Totale hoogte	1447
H1 Hoogte met geopende achterklep	2044
J Laadhoogte	750

AFMETINGEN (mm)

L Knieuimte	179
M Breedte interieur op ellebooghoogte voor	1418
M1 Breedte interieur op ellebooghoogte achter	1420
N Breedte interieur op schouderhoogte voor	1441
N1 Breedte interieur op schouderhoogte achter	1390
O Lengte tussen zitvlak en plafond voor (14°)	886
P Lengte tussen zitvlak en plafond achter (14°)	866
Y Breedte toegang tot bagageruimte bovenaan	904
Y1 Breedte toegang tot bagageruimte onderaan	1081
Y2 Maximale breedte bagageruimte	1111
R1 Lengte bagageruimte zonder neergeklapte achterbank tot aan de voorstoelen	1582
R2 Lengte bagageruimte tot aan de achterbank	469

Afmetingen Estate



VOLUME BAGAGERUIMTE (in dm³ volgens ISO-norm 3832)

(VDA) minimaal

521

AFMETINGEN (mm)

A	Totale lengte	4626
B	Wielbasis	2712
C	Overhang voor	919
D	Overhang achter	995
E	Spoorbreedte voor	1591
F	Spoorbreedte achter	1586
G	Totale breedte zonder zijspiegels	1814
G1	Totale breedte met zijspiegels	2058
H	Totale hoogte zonder / met dakrails	1449/1547
H1	Hoogte met geopende achterklep	2038
J	Laadhoogte	601

AFMETINGEN (mm)

L	Kniehoogte	216
M	Breedte interieur op ellebooghoogte voor	1418
M1	Breedte interieur op ellebooghoogte achter	1420
N	Breedte interieur op schouderhoogte voor	1441
N1	Breedte interieur op schouderhoogte achter	1377
O	Lengte tussen zitvlak en plafond voor (14°)	886
P	Lengte tussen zitvlak en plafond achter (14°)	871
Y	Breedte toegang tot bagageruimte bovenaan	871
Y1	Breedte toegang tot bagageruimte onderaan	1036
Y2	Maximale breedte bagageruimte	1109
R1	Lengte bagageruimte zonder neergeklapte achterbank tot aan de voorstoelen	1754
R2	Lengte bagageruimte tot aan de achterbank	950

Accessoires

Stijl



1. De LED-verlichting onder de auto gaat aan zodra u uw Renault Mégane benadert, tegelijkertijd met uw LED-dagrijlichten en achterverlichting.
2. Sportpedalen maken de sportieve uitstraling van het interieur helemaal af.
3. Lichtmetalen wielen 17" 'Expression' donker antraciet.
4. De laaddeempel-sierlijst zorgt voor een gedistingeerde en stijlvolle accentuering langs de rand van de bagageruimte en zorgt voor een goede bescherming van de laaddeempel van uw auto.
5. De shark-antenne vervangt de grote af-fabriek antenne en accentueert daarmee het dynamische ontwerp van de Mégane.



Accessoires

Vrije tijd



1. De Quickfix-dakkoffer en het Quickfix-imperiaal zijn snel en eenvoudig te installeren.
2. Premium vloermatten speciaal gemaakt voor de Mégane.
3. De Easyflex-vloerbescherming voor de bagageruimte is onmisbaar en beschermt de vloer in uw kofferruimte op alle manieren, ongeacht de opstelling van de stoelen.
4. De fietsendrager is met een enkele beweging en zonder gereedschap uit te trekken en de trekhaak is onzichtbaar in te klappen.

Voor meer informatie verwijzen wij u naar de accessoire brochure.





Renault Services

Garantie, services & financiering

Renault geeft op al haar nieuwe personenauto's, vanaf de datum van aflevering, standaard minimaal 2 jaar fabrieksgarantie zonder kilometerbeperking, incl. gratis Renault Route service. Renault geeft op al haar personenauto's 12 jaar plaatwerkgarantie (m.u.v. Master en Twizy: 6 jaar) en 3 jaar lakgarantie (m.u.v. Twizy: 2 jaar).

Renault Route Service*.

Renault Route Service is 24 uur per dag, 7 dagen per week vanuit vrijwel geheel Europa bereikbaar om u te helpen als uw auto strandt met pech of schade. De Renault-dealer zorgt voor vlotte reparatie en Renault Route Service zorgt voor onderdak of vervangend vervoer**. In Nederland belt u het gratis telefoonnummer 0800-0303.

Renault Route Service Plus*.

Deze uitbreiding op Renault Route Service biedt nog meer zekerheid in binnen- en buitenland. Renault Route Service Plus dekt o.a. het volgende:

Hotelovernachting of vervangend vervoer (creditcard vereist) waar nodig, bij langere reparatieduur. Terugbrengen van de auto als deze in het buitenland niet repareerbaar is.

Ook is het mogelijk om uit te breiden met een pakket voor aanhanger- en caravanservice.

Renault GarantiePlus verzekering**.

Kiest u voor extra rust en zekerheid, dan kiest u voor de Renault GarantiePlus verzekering. Met de Renault GarantiePlus verzekering verlengt u uw standaard garantie van minimaal 24 maanden met een aanvullende garantieperiode tot 5 jaar met een maximale kilometerstand van 200.000 km. U kunt gedurende de looptijd van uw GarantiePlus verzekering tevens kosteloos gebruik maken van de diensten van Renault Route –Service hiermee heeft u o.a. recht op hulp bij pech onderweg. Met de GarantiePlus Pas, die u bij deze verzekering ontvangt, kunt u vrijwel overal in Europa bij elke Renault-dealer terecht voor reparatie & onderhoud.

Financiering – Renault Financial Services

Renault Financial Services is de huisbankier van Renault en verzorgt leasing- en financieringsproducten. Bij de Renault dealer kunt u terecht voor deskundig advies en het beheer van uw wagenpark, maar ook om uw auto te financieren. Voor zowel nieuwe auto's als voor occasions heeft Renault Financial Services altijd een passende oplossing voor u.

Private lease

Met Renault Private Lease rijdt u in een nieuwe Renault voor één vast maandbedrag. Daar zit alles in: reparatie, onderhoud en banden, verzekering, motorrijtuigenbelasting, afschrijving, rente, afleverkosten, (inter)nationale pech hulp, BTW en een volle tank bij aflevering. U betaalt daarnaast alleen nog voor tanken en wassen. U kiest zelf uw model, uitvoering, opties, een looptijd (2, 3, 4 jaar) en kilometrage (10.000 – 30.000 km/p.j.). Daarmee bepaalt u uw maandbedrag. Ook bij een mobiliteitsbudget van de werkgever kan Renault Private Lease een goede besteding zijn.

Leasing – Renault Business Finance

Financial Lease is een object gebonden financiering. Dat wil zeggen dat de aangeschafte auto als onderpand dient. Bij Financial Lease staat de auto op uw balans en bent u dus economisch eigenaar van de auto gedurende de looptijd van het lease contract. Deze financieringsvorm kent een vaste looptijd die volledig is af te stemmen op de gebruiksduur van de auto. De auto kan voor het volledige bedrag, exclusief BTW, gefinancierd worden. eventueel met een slottermijn. De maandelijkse leasetermijn bestaat uit rente en aflossing. Door aan het einde van het contract de slottermijn te voldoen, wordt u tevens de juridische eigenaar van de auto. Financial Lease is een on-balance financieringsvorm. Full Operational Lease is de meest complete vorm van leasen. U laat alle financiële, beheersmatige en administratieve taken over aan Renault Business Finance. Verzekering, onderhoud en vervangend vervoer zijn inbegrepen. Bovendien kunt u een contract uitbreiden met het gebruik van een brandstofpas. Full Operational Lease is een "off balance" financieringsnorm waarbij Renault Business Finance al uw zorgen uit handen neemt.



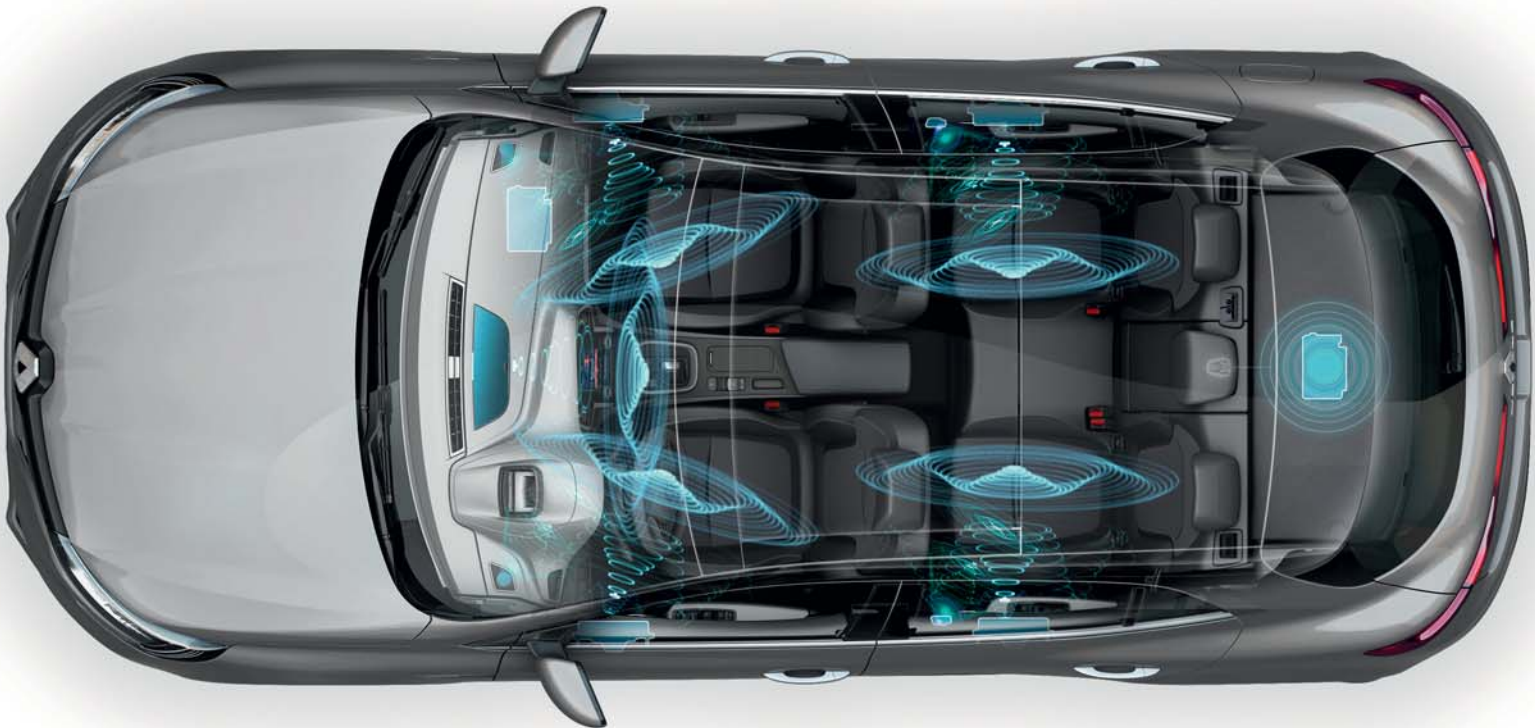
* Voor nadere informatieve verwijzen wij u graag naar uw Renault dealer

** De voorwaarden van de garantiebepalingen vindt u in het Renault Garantie-Onderhoudsboekje

Renault belooft

- Uw vragen via internet worden binnen 1 (werk) dag behandeld.
- U kunt binnen één week proefrijden met het model van uw keuze.
- Na de bestelling van uw nieuwe Renault informeren wij u over de voortgang.
- Voor elk werkplaatsbezoek geldt: wij houden ons aan de afgesproken tijd dat de auto klaar zal zijn en de gefactureerde prijs komt overeen met de prijsopgave.
- Een reparatie waar u geen toestemming voor heeft gegeven, wordt niet aan u gefactureerd.
Dit geeft de garantie dat er geen reparaties uitgevoerd worden zonder uw toestemming.
- Iedere reparatie in onze werkplaats wordt één jaar gegarandeerd, voor zowel onderdelen als arbeidsloon.
- Wij belonen uw loyaliteit met onze Renault Route Service én de andere voordelen van MY Renault.
- De helderheid van all-in prijzen.
- Wacht u bij ons, dan kunt u gratis gebruikmaken van onze WiFi.





BOSE[®], uitzonderlijk geluid

Beleef elke keer opnieuw een uitzonderlijke geluidservaring. De technici van Bose en Renault hebben nauw samengewerkt om u speciaal voor de nieuwe Renault Mégane geluid op maat te kunnen bieden. Met één centrale luidspreker voorin, acht uitstekende luidsprekers verdeeld over de cabine en een subwoofer die is geïntegreerd in de bagageruimte, wordt iedere noot, elk detail, elke nuance van uw muziek haarscherp weergegeven. Maak u op voor een ongekennde zintuiglijke (geluids)ervaring.







Nieuwe Renault MEGANE
Hatchback & Estate

Prikkel
je passie

Vervolg uw Renault Mégane-ervaring
op www.renault.nl

Alles is in het werk gesteld om juiste en actuele informatie in deze uitgave ten tijde van zijn verschijning (juni 2016) te vermelden. Deze brochure werd samengesteld op basis van voorseries of prototypes. In het kader van zijn streven naar constante verbetering van zijn producten behoudt RENAULT zich het recht voor om op ieder moment wijzigingen in de specificaties en aan de beschreven en afgebeelde auto's door te voeren. Eventuele wijzigingen zullen zo snel mogelijk aan de RENAULT dealers worden doorgegeven. Per land kunnen de op de markt gebrachte versies verschillen en het kan voorkomen dat sommige uitrustingen niet leverbaar zijn (standaard, optioneel of als accessoire). Raadpleeg daarom uw plaatselijke RENAULT dealer voor de meest recente informatie. Vanwege technische beperkingen bij het drukproces kunnen de in deze brochure afgebeelde kleuren verschillen van de echte kleur van de lakken en van de materialen in het interieur. Alle rechten voorbehouden. RENAULT is op geen enkele wijze aansprakelijk voor mogelijke gevolgen van onjuistheden of onvolkomenheden van de inhoud van deze brochure. Gehele of gedeeltelijke reproductie van deze publicatie in welke vorm of met welk middel dan ook is verboden zonder voorafgaande schriftelijke toestemming van RENAULT.

Renault adviseert 