

# L'ÉMOTION SPORTIVE EST UN DÉFI...



## MEGANE R.S. COLLECTION 2012



([www.renault.fr](http://www.renault.fr))



Tout a été fait pour que le contenu de la présente publication soit exact et à jour à la date de l'impression. Ce document a été réalisé à partir de préséries ou de prototypes. Dans le cadre de sa politique d'amélioration continue des produits, Renault se réserve le droit, à tout moment, d'apporter des modifications aux spécifications et aux véhicules et accessoires décrits et représentés. Ces modifications sont notifiées aux concessionnaires Renault dans les meilleurs délais. Selon les pays de commercialisation, les versions peuvent différer, certains équipements peuvent ne pas être disponibles (en série, en option ou en accessoire). Veuillez consulter votre concessionnaire local pour recevoir les informations les plus récentes. En raison des limites des techniques d'impression, les couleurs reproduites dans le présent document peuvent légèrement différer des couleurs réelles de la peinture ou des matières de garniture intérieure. Tous droits réservés. La reproduction sous quelque forme ou par quelque moyen que ce soit de tout ou partie de la présente publication est interdite sans l'autorisation écrite préalable de Renault.

© 2011 Renault. Crédits photo : U. Heckmann, P. Otto, R. Shehawy, T. Lebrun. © Renault Communication / A. Bernier, G. Greg - RSG/ETP/SA - MARS 2012. Renault s.a.s. Société par actions Simplifiée au capital de 533 941 113,000 € / 15-16, rue Le Gall - 92100 Boulogne-Billancourt Cedex - R.C.S. Nanterre 67 261 125 967 / Tel. 0810 40 50 60

# MEGANE R.S. COLLECTION 2012



RENAULT SPORT

CHANGEONS DE VIE  
CHANGEONS L'AUTOMOBILE



Vivre tous les jours les sensations d'une véritable conduite sportive ? C'est ce que vous propose Mégane R.S. Son moteur 2.0 l essence 16V turbo délivre une puissance de 265 ch (195 kW) à 5 500 tours/min et un couple de 360 Nm dès 3 000 tours/min. Résultat : des performances hors normes et un record du tour sur le circuit de Nürburgring. Son timbre particulièrement soigné distille en phase d'accélération une sonorité sportive irrésistible. Mégane R.S. c'est aussi le meilleur de l'innovation technologique Renault Sport. Son châssis offre l'assurance d'une sportivité maximale. Dôté du célèbre train avant à pivot indépendant, il assure une tenue de route exceptionnelle et une motricité optimale. Associé au différentiel à glissement limité il est idéal sur circuit. Exclusivité Renault Sport : le système R.S. Dynamic Management. Il vous permet d'expérimenter toute la polyvalence de votre Mégane R.S. En mode Normal, les dispositifs de sécurité sont activés et la consommation limitée. En mode Sport, l'amplificateur de freinage est désactivé et les paramètres de l'ESP adaptés à une conduite plus sportive, pour encore plus de réactivité. Vous aimez être seul maître à bord ? L'ESP est déconnectable pour une conduite dynamique et sans assistance. Enfin, le R.S. Monitor permet de suivre en direct l'évolution des paramètres de comportement et de performance. Un équipement directement issu de la compétition, inédit sur une sportive de cette catégorie. Mégane R.S. : taillée pour l'excellence.



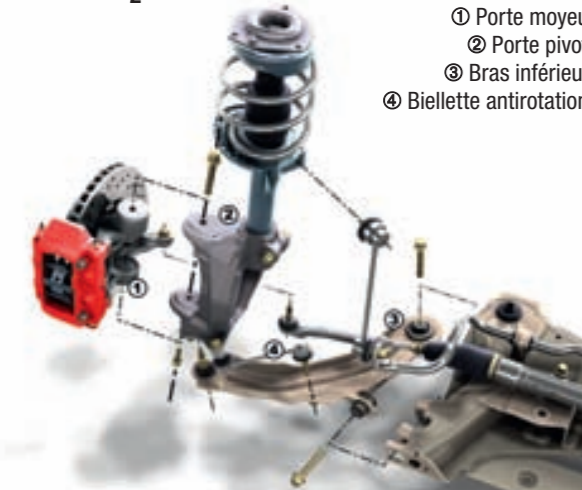
PUISSANTE. PRÉCISE. ENSORCELANTE.  
**RADICALEMENT HORS NORMES**

#### FOCUS TECHNIQUE

1



2



- ① Porte moyeu.
- ② Porte pivot.
- ③ Bras inférieur.
- ④ Bielle antirotation.

#### 1. MOTEUR TURBO

Un moteur souple et puissant. Équipé d'un décaleur d'arbre à came à l'admission pour le couple à bas régime et d'un turbo soufflant à 1,5 bar de pression pour les hauts régimes. Le moteur délivre 265 ch en mode sport ainsi qu'un couple de 360 Nm.

#### 2. TRAIN AVANT À PIVOT INDÉPENDANT

Issu de la compétition, le train avant à pivot indépendant permet de séparer les contraintes de transmission et de direction pour un meilleur passage de la puissance à la route.



## LE STYLE EST UN DÉPASSEMENT DE SOI.

Un style à part. Contempler Mégane R.S. c'est déjà ressentir son haut niveau de performances. Des ailes élargies, une nouvelle lame aérodynamique inspirée de la F1 : sa face avant impressionne et rend hommage à son ADN sportif. Son design allie la puissance à l'élégance grâce notamment aux lignes ultra contemporaines des feux à technologie LED. À l'arrière, becquet et diffuseur spécifiques rehaussent sa silhouette sculpturale. Et pour parfaire son style, personnalisez Mégane R.S. avec un vaste choix de jantes 18" ou 19", l'emblématique teinte Jaune Sirius, ou le pack R.S. Design Rouge. Comme elle, soyez inimitable !



# SYMBIOSE

## ÉQUIPEMENTS PRINCIPAUX DE SERIE

Aide au parking arrière Becquet arrière Renault Sport Châssis Renault Sport Climatisation régulée bi-zone Compteur Renault Sport (tachymètre, compte-tours analogique) ESP tri-modes : «Renault Sport Setting Management» Étriers de frein avant Brembo 4 pistons Jantes aluminium 18" Tibor Dark Anthracite satiné Pédalier et repose pied aluminium Renault Sport R-Plug&Radio+, CD MP3, Bluetooth®, Plug & Music Rampe de feux LED	Régulateur-limiteur de vitesse Rétroviseurs rabattables électriquement Sièges Sport tissu carbone avec surpiques rouge, sangles de ceintures rouge Vitres latérales arrière et lunette arrière surteintées Volant cuir avec point «0»	R.S.
Accoudoir de banquette arrière Carte d'accès et de démarrage Renault mains-libres Mirrors de courtoisie éclairés Projecteurs bi-Xénon directionnels	Rétroviseur intérieur électrochrome Sièges Sport cuir Carbone Sièges avant chauffants, conducteur à réglage électrique	R.S. LUXE

## PRINCIPALES OPTIONS

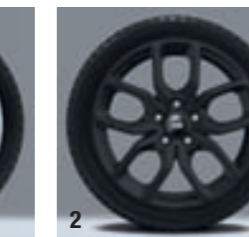
Aide au Parking avant Affichage R.S. Monitor* Carte d'accès et de démarrage Renault mains-libres Carminat TomTom Live** Châssis Cup (avec différentiel à glissement limité, étriers de frein rouges) Jantes aluminium 18" Tibor Black Mat Jantes aluminium 19" Steev diamantées Jantes aluminium 19" Trophy	Pack Design RS Rouge : liseré rouge sur lame F1, diffuseur, protections inférieures de portes Pack Cup : châssis Cup, différentiel à glissement limité, sièges Recaro® tissu jaune, étriers de frein rouges Projecteurs bi-Xénon + réglage estem site des projecteurs R-Plug&Radio+, Bose® Sound System** Roue de secours galette (135/80 R17) Toit en verre fixe	R.S.
Affichage R.S. Monitor* Carminat TomTom Live** Châssis Cup (avec différentiel à glissement limité, étriers de frein rouges) Jantes aluminium 18" Tibor Black Mat Jantes aluminium 19" Steev diamantées Jantes aluminium 19" Trophy	Pack Cup Luxe : châssis Cup, différentiel à glissement limité, sièges Recaro® cuir carbone, étriers de frein rouges Pack Design R.S. rouge : liseré rouge sur lame F1, diffuseur, protections inférieures de portes R-Plug&Radio+, Bose® Sound System** Roue de secours galette (135/80 R17) Toit en verre fixe	R.S. LUXE

\* incompatible avec système de navigation  
 \*\* incompatible avec Sièges baquets Recaro

## JANTES



1 JANTE ALUMINIUM 18" TIBOR DARK ANTHRACITE SATINE



2 JANTE ALUMINIUM 18" TIBOR BLACK MAT



3 JANTE ALUMINIUM 19" STEEV DIAMANTÉE



4 JANTE ALUMINIUM 19" TROPHY

## SELLERIES



SIÈGES SPORT TISSU CARBONE AVEC SURPIQUES ROUGE



SIÈGES SPORT CUIR CARBONE



SIÈGES BAQUETS RECARO® TISSU JAUNE

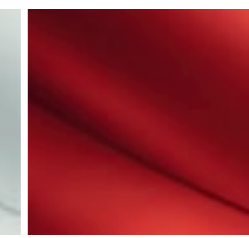


SIÈGES BAQUETS RECARO® CUIR CARBONE

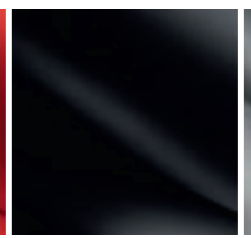
## TEINTIER



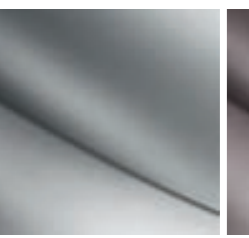
BLANC GLACIER (OV)



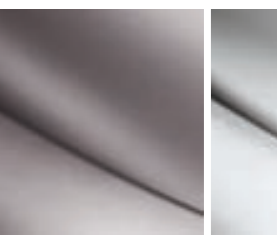
ROUGE VIF (OV)



NOIR ÉTOILÉ (TE)



GRIS PLATINE (TE)



GRIS CASSIOPÉE (TE)



BLANC NACRÉ (TE\*)



JAUNE SIRIUS (TE\*)

OV = Opaque verni TE = Teinte à effets \* : Peinture métallisée spéciale