

RENAULT

CLIO

COLLECTION



CHANGEONS DE VIE
CHANGEONS L'AUTOMOBILE







CLIO COLLECTION

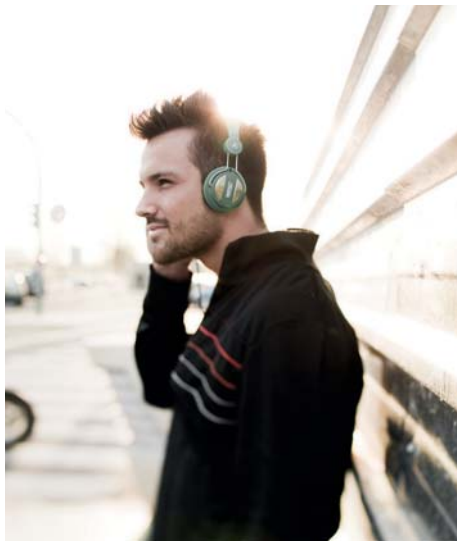
VOYAGEZ BRANCHÉ



Visuel non contractuel

CONÇUE POUR VOUS FACILITER LA VIE, CLIO COLLECTION A COMPRIS QUE LA TECHNOLOGIE DEVAIT AVANT TOUT ÊTRE UTILE. SYSTÈME DE NAVIGATION CARMINAT TOMTOM®* : VOTRE ITINÉRAIRE EST TOUT TROUVÉ. BRANCHEMENT JACK ET USB* : VOTRE MUSIQUE VOUS ACCOMPAGNE PARTOUT. FONCTIONNALITÉ BLUETOOTH® POUR RESTER JOIGNABLE À TOUT MOMENT... SIMPLE ? NON : INTELLIGENT. C'EST ÇA VOYAGER BRANCHÉ.

*SELON VERSIONS



1. Connectez votre baladeur numérique grâce aux prises USB ou Jack (selon versions) et pilotez le système grâce aux commandes au volant. 2-3. Naviguez intuitivement avec votre Carminat TomTom® (selon versions) intégré à la planche de bord, simple d'utilisation grâce à sa télécommande Bluetooth®. 4. Consultez facilement l'ordinateur de bord qui indique les paramètres de voyage.

PRENEZ PLACE



À BORD : CONFORT & PRATICITÉ. CLIO COLLECTION A UN SECRET... POUR SATISFAIRE À L'ESSENTIEL, ELLE MISE TOUT SUR LES DÉTAILS. RANGEMENTS ASTUCIEUX, COFFRE GÉNÉREUX, CLIMATISATION... DÉCOUVREZ LES DÉTAILS D'UN CONFORT DE QUALITÉ QUI SE REMARQUE AU PREMIER COUP D'ŒIL.



*CONFORTABLE
ET ACCUEILLANT...
UN ESPACE À VIVRE.*



FIX4SURE 4.

Visuel non contractuel

1. En 3 ou 5 portes, le coffre offre un volume de rangement confortable de 288 dm³. 2. Un confort intérieur sur mesure : siège conducteur réglable en hauteur (sur Business), lève-vitres électriques conducteur et passager... 3. Climatisation, radiosat CD MP3, pour un confort optimal. 4. Protection des occupants : le dispositif de retenue programmée comprend un ensemble complet d'airbags et des capteurs de choc latéraux. La technologie Fix4Sure, issue de l'innovation Renault, est conçue pour lutter contre le phénomène de sous-marinage (lors d'un choc frontal, le passager glisse sous la ceinture de sécurité). Le système Fix4Sure préserve votre confort tout en vous assurant une sécurité optimale grâce à un bossage spécial dans l'assise de chaque siège couplé à une position basse des boucles de la ceinture de sécurité. En évitant le sous-marinage, le système Fix4Sure protège efficacement tous les occupants et réduit les risques de blessures graves. Avec Renault, roulez en toute sécurité.

ATELIER CRÉATIF

JOUER AVEC LES MATIÈRES ET LES COULEURS, POUR CHOISIR VOTRE INTÉRIEUR.



version présentée avec options Pack Audio et Carminat TomTom

ALIZÉ

ÉQUIPEMENTS DE SÉRIE SUR ALIZÉ

ABS avec répartiteur électronique de freinage EBV + assistance au freinage d'urgence AFU
Alerte sonore d'oubli de ceinture de sécurité conducteur
Airbags frontaux et latéraux
Appui-têtes avant fixes
Banquette arrière rabattable assise 1/1
Ceintures avant réglables en hauteur
Ceintures arrière 3 points avec limiteurs d'effort
Condamnation et décondamnation à distance et condamnation automatique en roulant
Climatisation manuelle
Décondamnation airbag passager avant
Double prétensionneurs aux places avant
Isofix aux places latérales arrière
Direction à assistance variable électrique
Kit de gonflage et de réparation (en remplacement de la roue de secours)
Lève-vitres avant électrique
Lève-vitres arrière manuels (sur 5 portes)
Volant réglable en hauteur
Radiosat CD MP3 avec commandes au volant
Rétroviseurs extérieurs à réglage manuel, rabattables manuellement
Ordinateur de bord (afficheur LCD pictogramme, sans texte)

DESIGN EXTÉRIEUR

Enjoliveurs Taranis 15"
Boucliers ton caisse
Coques de rétroviseurs extérieurs noir grainé
Poignées de portes extérieures noires
Baguettes latérales noir grainé

OPTIONS

Peinture métallisée
Pack Audio (Radiosat CD MP3 Bluetooth® et Plug & Music)
Navigation Carminat TomTom®
Pack Confort (Projecteurs antibrouillard, rétroviseurs électriques et dégivrant, régulateur-limiteur de vitesse)
Pack Modularité : siège conducteur réglable en hauteur + appuis-tête avant réglable en hauteur + 3 appuis-tête arrière + banquette arrière 1/3-2/3
Roue de secours (en remplacement du kit de gonflage et de sécurité)
Cartographie Europe



BUSINESS

ÉQUIPEMENTS DE SÉRIE SUR BUSINESS = ALIZÉ+

Siège conducteur réglable en hauteur
Banquette arrière 1/3 - 2/3 avec 3 appuis-tête
Navigation Carminat TomTom
Appuis-tête avant réglables en hauteur
Projecteurs antibrouillard
Radiosat CD MP3 Bluetooth et Plug&Music
Rétroviseurs extérieurs électriques et dégivrants

OPTIONS

Airbags rideaux
Contrôle dynamique de trajectoire ESP
Roue de secours (en remplacement du kit de gonflage et de sécurité)

ENJOLIVEURS ET JANTES



Enjoliveur 15" Taranis

CARLAB

ACCESSOIRES ESSENTIELS

ENCORE PLUS DE STYLE, DE CONFORT OU DE TECHNOLOGIE ?
RENAULT MET À VOTRE DISPOSITION UNE LARGE GAMME D'ACCESSOIRES.



1.



2.



3.



4.



5.



6.

1. Porte-vélos sur attelage et coffre de toit. Pour vos loisirs, optez pour le porte-vélos sur attelage qui, grâce à sa fonction basculante, laisse libre l'accès au coffre, et pour le coffre de toit Touring Line monté sur barres de toit aluminium d'origine. **2. Tapis d'habitacle.** Conçus sur mesure et 100 % compatibles avec les prédispositions d'origine, les tapis Renault s'intègrent harmonieusement à votre intérieur avec un haut niveau de qualité et de sécurité. Caoutchouc ou textile, choisissez le tapis Renault qui vous convient. **3. Tapis de coffre textile.** Sur mesure et en harmonie avec les couleurs de Clio, la gamme de tapis Renault textile vous séduira par sa qualité, son design et sa durabilité. **4. Bac de coffre en mousse.** Parfaitement adapté à votre véhicule, le bac de coffre est recyclable, antidérapant, lavable et flexible. **5. Accoudoir central.** Réglable en inclinaison pour s'adapter à votre position de conduite, l'accoudoir central constitue également un espace de rangement pratique. **6. Filet enveloppe.** Ce filet permet un rangement supplémentaire dans le coffre et assure le maintien des petits objets grâce à 3 compartiments.

ROUE LIBRE

CONSOMMATION, PERFORMANCES... ON VOUS DIT TOUT PARCE QU'IL EST ESSENTIEL DE BIEN COMPRENDRE SON VÉHICULE.

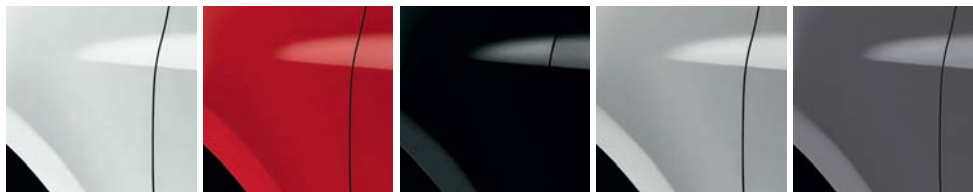


	1.2 16V 75	dCi 75
Transmission genre de boîte de vitesses	BVM 5	BVM 5
Puissances administratives	4	4
Nombre de places	5	5
Cylindrée (cm³)	1 149	1 461
Alésage x course (mm)	69 x 76,8	76 x 80,5
Nombre de cylindres / de soupapes	4 en ligne/16	4 en ligne/8
Rapport volumétrique	9,8 : 1	17,9 : 1
Puissance maxi kW CEE (ch DIN arrondi) au régime de (tr/min)	55 (75) à 5500	55 (75) à 3750
Couple maxi Nm CEE (m.kg DIN) au régime de (tr/min)	107 à 4250	180 à 1750
Type d'injection	Multipoint séquentielle	Directe avec common rail tubulaire + multi-injection
Carburant	Essence	Diesel
Catalyseur		Série
BOÎTE DE VITESSES		
Nombre de rapports AV	5	5
Vitesses à 1000 tr/min : en 1 ^{re} /2 ^e /3 ^e /4 ^e /5 ^e /6 ^e	6,71/12,21/17,94/24,28/30,46	8,93/16,26/25,2/35,59/48,33
DIRECTION		
Assistance		Électrique à assistance variable de série
Diamètre de braquage entre trottoirs/murs (m)	10,3/10,6	10,7/11
Nombre de tours de volant (pneus)	3	2,95
TRAINS		
Type de train avant/arrière		Type Mac-Pherson avec bras inférieur rectangle et barre anti-roulis / Essieu souple à épure programmée et ressorts hélicoïdaux
Diamètre de barre antidévers avant/arrière (mm)		Avant : 20,5/ arrière : intégrée
ROUES - PNEUMATIQUES		
Jantes de référence (*)	5,5" J 15" tôle	6 J 15 tôle
Pneumatiques de référence	165/65 R15 81T	185/60 R15 84H
FREINAGE		
ABS Bosch 8.1 depuis 12/2005		Série
Répartiteur électronique de freinage		Série
ESP avec CSV		Option
Servofrein : simple (S), double (D) - Ø (*)		S - 10"
Avant : disques ventilés Ø (mm) / épaisseur (mm)		260/23
Arrière : tambour (T) disques pleins (DP) Ø (mm) - épais (mm)		T-203 en Base DP-240/8 si ESP
PERFORMANCES (5 PORTES)		
Aérodynamique S/Cx	0,705 à 0,735	0,715 à 0,740
Vitesse maxi (km/h)	167	165
0 - 100 Km/h (s)	13"40 (16"60)	15"20
400 m D.A. / 1000 m D.A. (s)	18"70 (18"80) / 35"20 (35"40)	19"60 / 36"20
CONSOMMATIONS en l/100 km Directive Européenne 99/100/CE		
CO ₂ (g/km) *	130	99
Cycle urbain (départ à froid) / Cycle extra-urbain (l/100 km) *	7,2/ 4,7	4,4/ 3,4
Cycle complet (l/100 km) *	5,6	3,8
CAPACITÉ		
Réservoir à carburant (l)	55	55
POIDS (kg) 5 Portes / 3 Portes		
À vide en ordre de marche (MVDOM)	1064/1057	1175
À vide en ordre de marche sur l'avant-l'arrière	646/643 - 418/414	766 - 435
Maxi autorisé (MMAC)	1580/1570	1665
Total roulant (MTR)	2500	2550
Charge utile maxi	516/513	490
Maxi remorque freinée (dans la limite du MTR) - non freinée	1250/1200-535	1200-535

* Consommation et émissions homologuées selon réglementation applicable.

CHROMO ZONE

OPAQUE, MÉTALLISÉE, ... LA PALETTE DE COULEURS S'AFFICHE.



BLANC GLACIER (OV 369)

ROUGE VIF (OV 727)

NOIR ÉTOILÉ (OV RPE)

GRIS PLATINE (TE D69)

GRIS CASSIOPÉE (TE KNG)

OV = Opaque verni ; TE = Teinte à effets ; Peinture métallisée : TE



(Tout l'univers Renault sur www.renault.tv)

2 ANS GARANTIE
Kilométrage illimité

RENAULT préconise **eif**

Tout a été fait pour que le contenu de la présente publication soit exact et à jour à la date de l'impression. Ce document a été réalisé à partir de préséries ou de prototypes. Dans le cadre de sa politique d'amélioration continue des produits, Renault se réserve le droit, à tout moment, d'apporter des modifications aux spécifications et aux véhicules et accessoires décrits et représentés. Ces modifications sont notifiées aux concessionnaires Renault dans les meilleurs délais. Selon les pays de commercialisation, les versions peuvent différer, certains équipements peuvent ne pas être disponibles (en série, en option ou en accessoire). Veuillez consulter votre concessionnaire local pour recevoir les informations les plus récentes. En raison des limites des techniques d'impression, les couleurs reproduites dans le présent document peuvent légèrement différer des couleurs réelles de la peinture ou des matières de garniture intérieure. Tous droits réservés. La reproduction sous quelque forme ou par quelque moyen que ce soit de tout ou partie de la présente publication est interdite sans l'autorisation écrite préalable de Renault.

