

# NUEVO RENAULT ESPACE

**ESPACE ATTITUDE**  
*5,6 ó 7 plazas con  
vista increíble.*

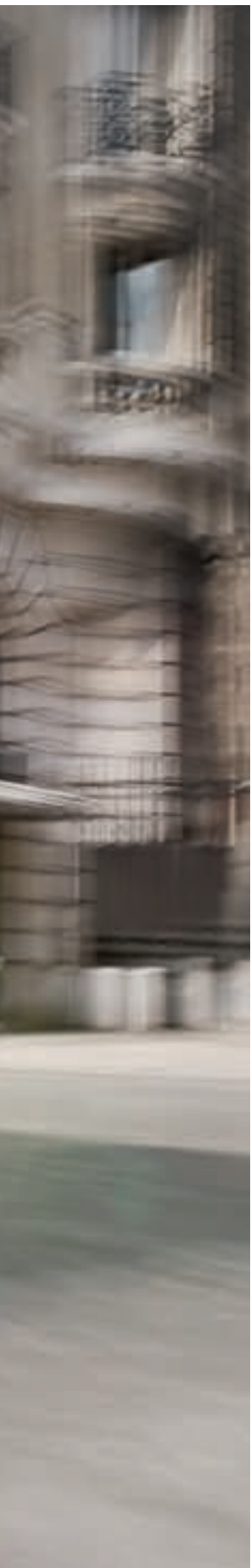
**SAFETY BY RENAULT**  
*protección a todos  
los niveles.*



**DRIVE THE CHANGE**









UNA HISTORIA SENCILLA,  
SEGÚN LOS AUTORES,  
EL AMOR DURA ENTRE 3 AÑOS  
Y 7 AÑOS.  
CON ESPACE,  
LA PASIÓN DURA  
DESDE HACE CASI 30 AÑOS...



**...y no se va a apagar.**

¿Se olvida uno de un día para otro de una película de culto? ¿Se puede cansar alguien de su novela favorita a sus 20 años? ¿Se deja de lado la primera obra que nos emocionó?

Desde su creación, Espace osó, dejó huellas, inventó.

Hoy en día, Espace sigue innovando: su nueva parte delantera dibujada por Laurens Van der Acker está para que la recordemos: Espace es el monovolumen alto de gama.

Siempre imaginativo, propone la tarjeta manos libres o la climatización individual, el techo panorámico o los asientos intercambiables y con cambios de posición a voluntad.

Dotado de motorizaciones que cuidan el medioambiente, más económico que nunca en carburante, el Nuevo Renault Espace vuelve a seducir a la carretera. Pero también a la calle, los pequeños caminos o las terrazas umbrías. ¿Inspirador? ¿Icono? ¿Referencia? Su sitio está en todas partes, su espacio para todos. Amplio, luminoso, inteligente, Espace sabe también ser exigente; sus 5, 6 ó 7 plazas con una vista increíble, están abiertas a todos: familia, amigos, compañeros, a todos aquellos a los que les gusta la vida. Pero también el sentido del humor, el aire, el arte. El arte de vivir Espace.

**Béatrice Foucher/** DIRECTORA DE LOS ALTOS DE GAMA DEL 2005 AL 2007. ACTUALMENTE DIRECTORA DEL PROGRAMA DE LOS VEHÍCULOS ELÉCTRICOS.



## NUEVO RENAULT ESPACE

### FOCUS

*Todo sobre el Espace en un guiño* p.08

### ESPACE ATTITUDE

*Sus 5, 6 ó 7 plazas se dan a conocer* p.12

### GENETIC CODE

*Los orígenes* p.24

### LIFESTYLE

*Accesorios hechos para el Espace* p.26

### SCANNER

*Espacio en largo, en ancho y en bienestar* p.30

### CAR LAB

*El catálogo Espace* p.38

### RENAULT QUALITY MADE

*Más que una marca, un compromiso* p.40

### ON TRACK

*Entrevista a Alain Prost* p.42

### INSIDE OUT

*30 años con el Espace... publicitario* p.44

### INNOVATION BY RENAULT

*Zoom en los asientos Teflon®* p.46

### SAFETY BY RENAULT

*La protección a todos los niveles* p.46



EN PORTADA  
Nuevo Renault Espace  
Fotógrafo Patrick Curtet



# UNA VISTA PANORÁMICA



---

ESPACIO DE LUZ OFRECIDO POR EL INMENSO TECHO PANORÁMICO, ESPACIO DE CONFORT PERSONALIZADO SEA CUAL SEA EL ASIENTO ELEGIDO, LA ARMONÍA SE VIVE TAMBIÉN POR DENTRO. UN INTERIOR CUIDADOSO QUE DEJA SITIO A LOS MÁS MÍNIMOS DETALLES, SALPICADERO ELEGANTE, LUJOSAS TAPICERÍAS, PESPUNTES ELEGANTES... PERO QUE NO SE OLVIDA DE LO FUNDAMENTAL: EXIGENCIA, MODULARIDAD, PLACER. PONTE EL CINTURÓN ¡EL VIAJE VA A EMPEZAR!

---

1.



2.



3.



4.



5.



# MÁS AFINIDADES

1. Cuero, pespunte, acabados, nada se ha olvidado. 2. Nuevas llantas Monterey. 3. Faros de día con LED. 4. Grandes superficies acristaladas y techo panorámico que se abre según las necesidades. 5. La cámara trasera facilita las maniobras y el aparcamiento.

# SALIDA

# INMINENTE



---

¿QUIÉN SINO ESPACE PUEDE OFRECERLE TANTOS PLACERES A BORDO, ASÍ COMO LA TECNOLOGÍA INTEGRADA? DESDE LA RADIO INTERACTIVA BLUETOOTH® HASTA LA CENTRAL DE NAVEGACIÓN CONECTADA, SOLO SE NOTA INTELIGENCIA, LUJO Y ELEGANCIA. DÉJESE LLEVAR...

---

# OBJETIVO TECNOLOGÍA



1. Pantallas DVD integradas en los reposacabezas de los asientos delanteros. 2. Carminat TomTom® Live le ofrece un conjunto de funciones y de servicios conectados. 3. Tarjeta manos-libres para abrir y cerrar automáticamente su Espace y arrancar sin llave. 4. El conjunto audio CD Arkamys® ofrece toda la conectividad (tomas Jack & USB) para que pueda elegir en toda libertad su fuente de inspiración. 5. Consola central en negro lacado: el lujo se presenta también en los detalles. 6. Climatización bi-zona individualizada: a cada uno, su propia climatización, tanto en la parte delantera como en la trasera.

# LUJO & CO

---

NATURALMENTE LLENO DE POSIBILIDADES,  
DESEOS; TAMBIÉN EN FORMAS Y ESPÍRITU;  
CON MUCHAS EXPERIENCIAS, DESCUBRIMIENTOS  
Y ENTUSIASMO.

---

**P**reparado para todo. Para vivir todo con la misma pasión: los paseos por un bosque, una visita a los anticuarios un domingo o un pre-estreno chic, una salida en pareja o un fin de semana en familia... ¿No tienes a priori? Tampoco tabú. Nuevo Renault Espace cambia las reglas, se acostumbra a todo, lleva a sus invitados a cualquier sitio. Con esta naturalidad que sienta tan bien a los grandes. Transformar el habitáculo en un cuarto de estar? ¿Transportar objetos muy voluminosos? ¿Mover, aumentar o reducir el número de asientos (de 2 a 7)? Espace acepta todos los retos con elegancia. Tiene una mente abierta y un espíritu libre. ¿A qué esperas para subir a bordo?

---

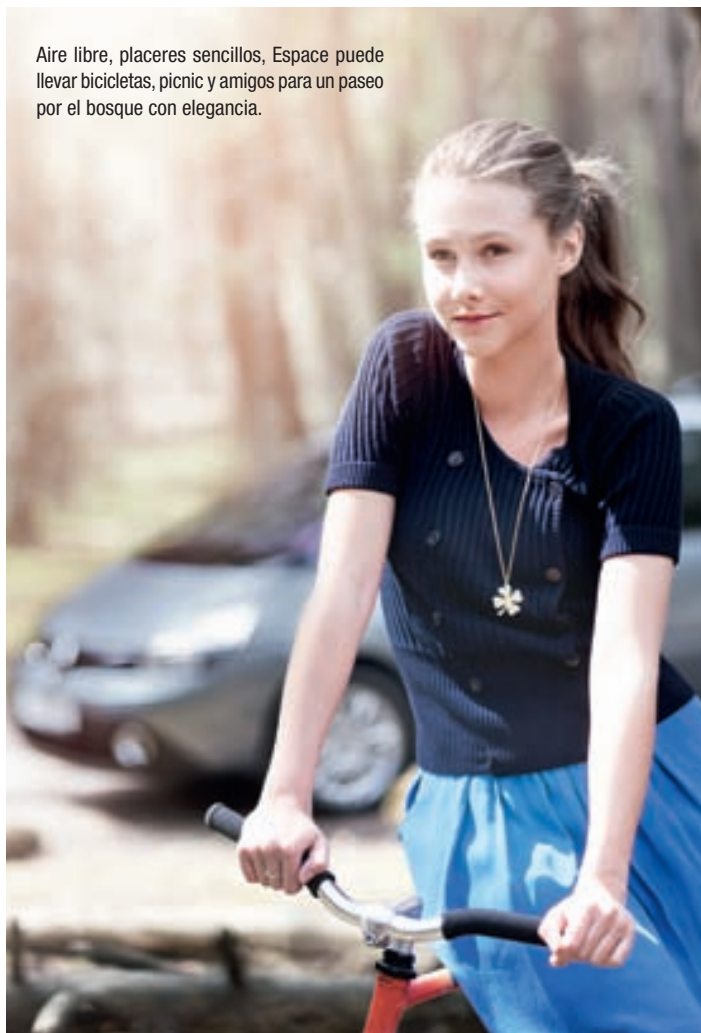








Aire libre, placeres sencillos. Espace puede llevar bicicletas, picnic y amigos para un paseo por el bosque con elegancia.



Bajo su nueva parte delantera concebida por Laurens Van den Acker,  
Nuevo Renault Espace se mueve en las carreteras y avenidas con una gran elegancia...







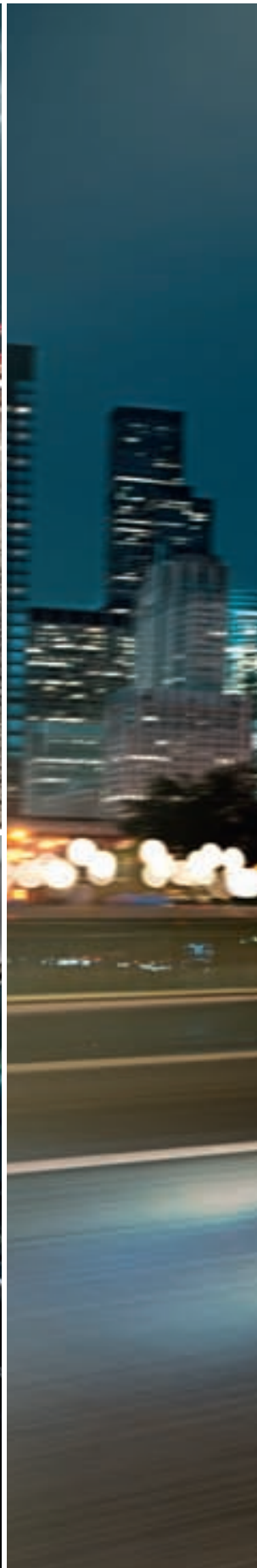
En unos instantes, puede dejar sitio  
a todas sus ambiciones.



Amigos, familia, Espace quiere ser útil y agradable.  
Sus 5, 6, ó 7 plazas se abren para ti.









# UNA HISTORIA DE ADN

TAN LEJOS Y AL MISMO TIEMPO TAN CERCA... 1984: UNA REVOLUCIÓN APARECE EN LAS CARRETERAS DE EUROPA. 4,20M DE LARGO - 1,78 DE ANCHO - 1,70M DE ALTO.



ADELANTADO A SU ÉPOCA, RENAULT INVENTABA LA "BERLINA MONOCUERPO".

**N**acido de la mente de un ingeniero prodigio, Espace había nacido. Con todo lo que sigue alimentando su éxito: dinamismo, elegancia, confort, habitabilidad, modularidad. Adelantándose a su época, Renault inventaba la "berlina monocuerpo": Espace encarnaba el monovolumen.

Desde este momento, se ha reinventado sin parar. Con toques pequeños, sin cambiar su ADN. Un dibujo mágico que, un día, cambió el mundo del automóvil.

Y que sigue inspirándolo.

Versión I



Versión II



Versión III



Versión IV



# BUSINESS PLAN

---

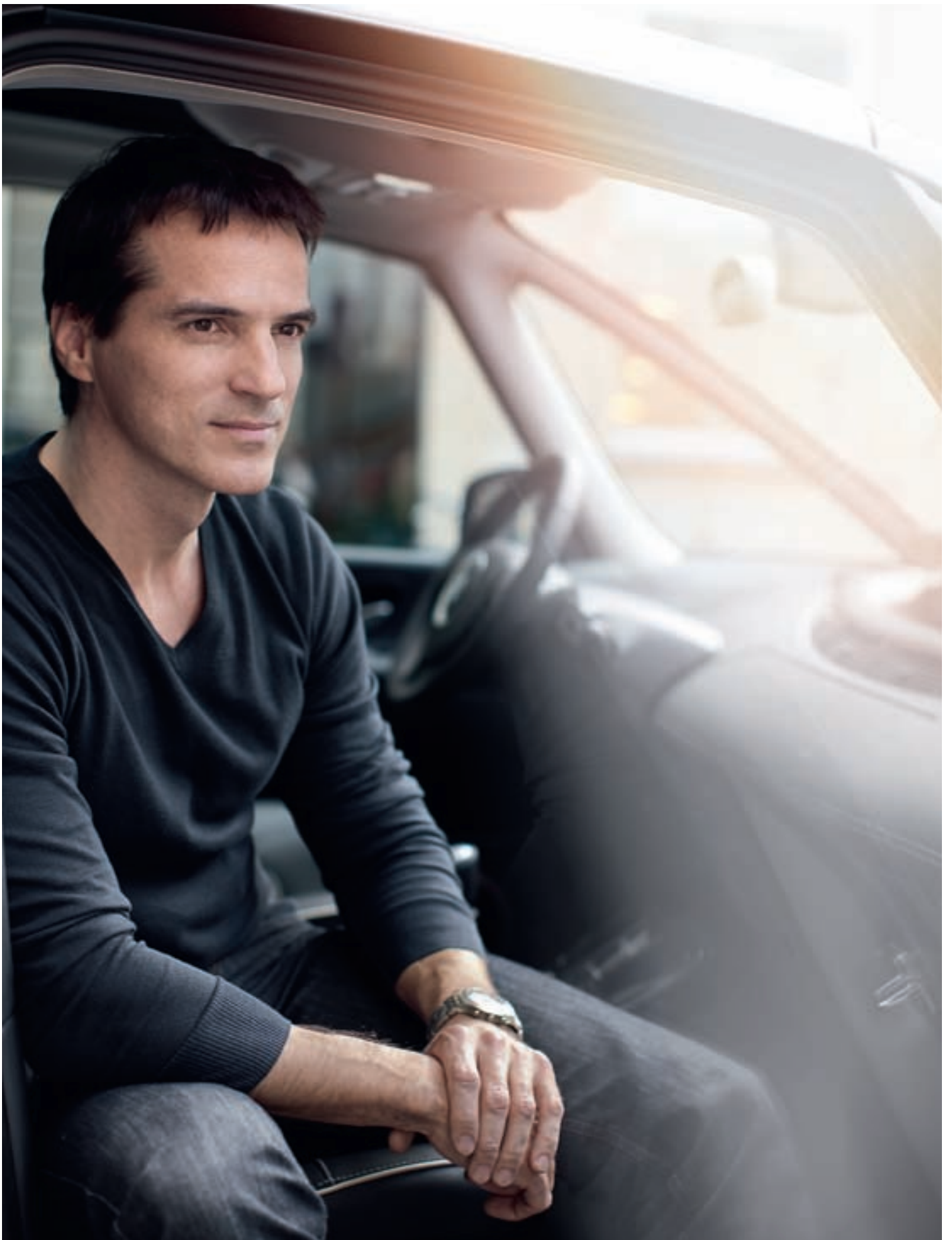
EN EL VOLANTE, EN LA PARTE DELANTERA, EN LA PARTE TRASERA, ASPIRA A UNA NUEVA CONDUCCIÓN INTERIOR.

---



¿Segunda oficina? Mejor que eso...entre dos citas, la corbata fuera, el móvil de última generación en modo vibración, el tiempo tiene dudas.

---



# ASUNTOS DE FAMILIA

---

NINGUNA NECESIDAD DE CIRCULAR PARA ESTAR EN OTRO MUNDO.

---



Los asientos amplios están también hechos para narrar historias, soñar con otros lugares, descubrir nuevos destinos... confort absoluto, luz tenue, una caricia en la tableta y el mundo se abre, destino viaje, destino recuerdos. Viajar solo o en familia, Espace ofrece la posibilidad de soñar con todas las evasiones.

---



# SPACE

# ESCANEADO

---

¿QUÉ PASA CUANDO SE MIRA BAJO EL CAPÓ? ¿TRAS LAS PUERTAS? ¿A TRAVÉS DEL TECHO PANORÁMICO? SPACE, VISTO A LO LARGO, A LO ANCHO, HASTA EL BIENESTAR ...

---



**ESPACE 5 ASIENTOS,  
MOTOR 2.0 dCi 150 MANUAL**



Cilindrada (cm<sup>3</sup>) : 1995

Velocidad máx (km/h) : 194

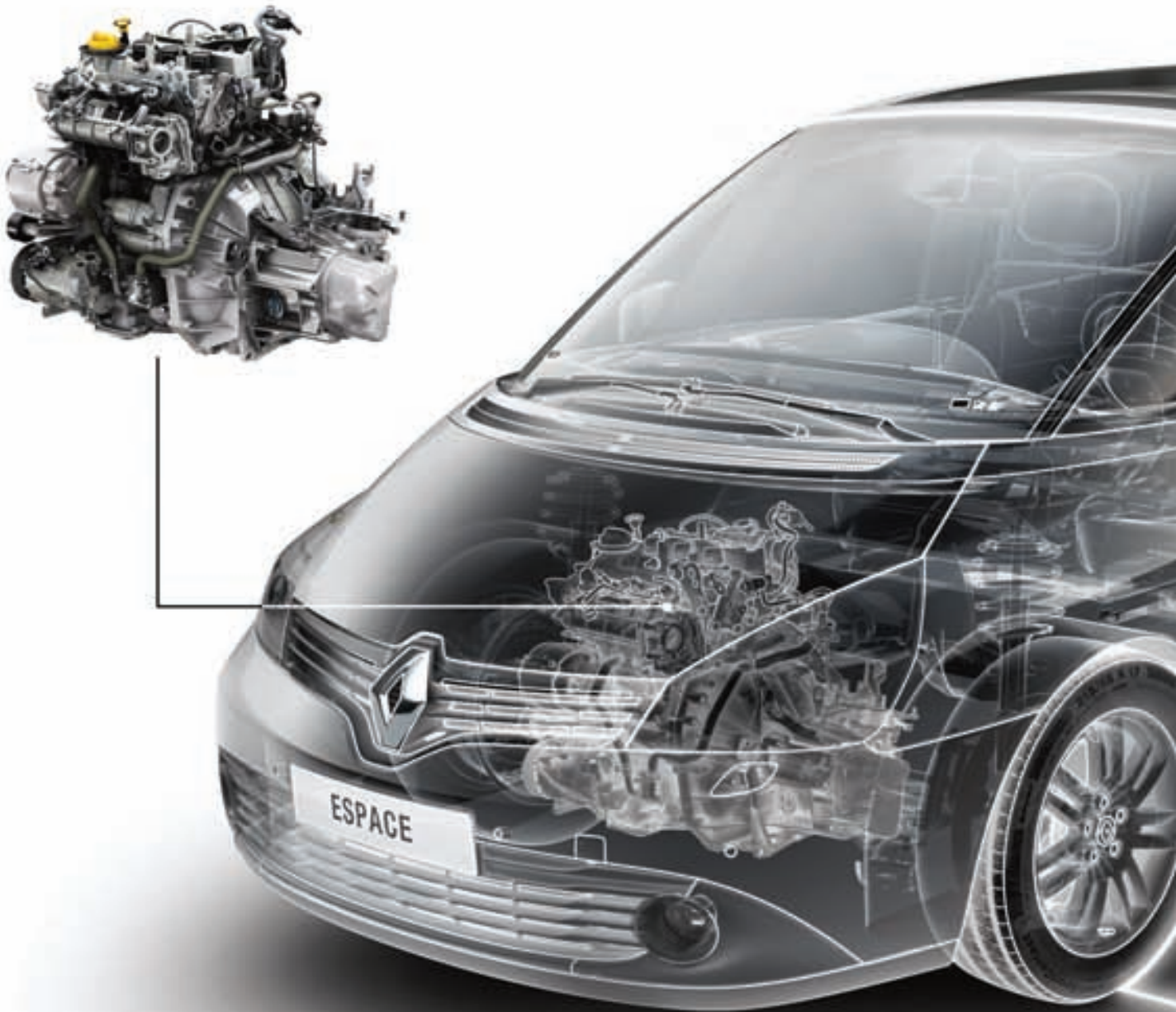
Emisiones de CO<sub>2</sub> (g/km)\* : 150

Consumo (l/100 km)\* : 5,7

Depósito de combustible (l) : 83

Volumen del maletero (VDA)  
mín./máx. (dm<sup>3</sup>) : 650/2860

\*Consumos y emisiones homologadas según la reglamentación en vigor.



# ¡MENOS EMISIONES,

# MÁS EMOCIONES!



---

RESPIRANDO MÁS LIMPIO, LAS MOTORIZACIONES  
DIÉSEL JUEGAN LA CARTA DE LAS PRESTACIONES  
RESPONSABLES.

---

**D**iscretamente pero seriamente, Nuevo Renault Espace mejora a todos los niveles. Beneficiándose de las investigaciones las más avanzadas, su gama de motores diésel cumula reducción de emisiones de CO<sub>2</sub> y bajada del consumo de carburante.

De esta manera, el motor 2.0 dCi 150 cv ve sus emisiones de CO<sub>2</sub> pasar de 170 a 150 g/km\* en la caja de velocidades manual, y de 189 a 169 g/km\* en la caja automática.

Las mecánicas no son las únicas en progresar: aerodinamismo y neumáticos, todo concurre a reducir un poco más la huella medioambiental del Espace. Hasta la nueva tecnología ESM de recuperación de energía en la frenada gana alrededor de 10 g de CO<sub>2</sub>\*.

\*Consumos y emisiones homologadas según la reglamentación en vigor.

---





# UN ANCHO PARA VIVIR MEJOR



---

¡ESTIRA LAS PIERNAS, EXTIENDE LOS BRAZOS, MUÉVATE... ESPACE SE MUEVE CONTIGO!

---

**E**spacio para las piernas, espacio para las rodillas, Espace cumula los records y acoge hasta 7 pasajeros y sus maletas con total comodidad. Concebidos como verdaderos caparzones, los asientos incorporan sus propios cinturones de seguridad.

Los asientos pueden moverse en cualquier posición, incluso pueden dar la vuelta con el fin de que, en la parte trasera, cada uno pueda modular su espacio según sus necesidades. En las puertas, bajo el tablero de a bordo, bajo los asientos, hay numerosos compartimentos concebidos para llevar un volumen de 100 litros.

# VISIÓN

# 360°

---

VIAJAR EN ESPACE ES TAMBIÉN VIAJAR EN EL ESPACIO.

A TRAVÉS DEL PARABRISAS CON MONTANTES FINOS Y EL TECHO PANORÁMICO, TODO ES MÁS CLARO, MÁS CERCANO.

---

**H**ace un tiempo agradable en el Espace: hasta 7 m<sup>2</sup> de cristales, de parabrisas luminoso, de transparencia panorámica le harán el viaje más sorprendente. Y, si quiere tomar el aire, el techo acristalado panorámico se abre discretamente en un 10%, 25% ó 50% de su longitud.

Para visionar sus DVD's preferidos gracias a las pantallas integradas en los reposacabezas delanteros, tus hijos preferirán sin lugar a duda la oscuridad a la luz. El velum eléctrico se encarga de tamizar la luz a medida, como si fuesen estores, sin impedirles seguir disfrutando de las nubes.









# CARLAB

## FOCUS STYLE & PERSO

ELEGIR SU NIVEL DE CONFORT, EL EQUIPAMIENTO, PERSONALIZAR SU VEHÍCULO... LA LIBERTAD SE VIVE EN LOS MÍNIMOS DETALLES. DESCÚBRELO TODO EN EL CATÁLOGO ESPACE.

CROMO ZONA / Los colores de Espace

TALLER CREATIVO / Los ambientes interiores

RUEDA LIBRE / Las motorizaciones, llantas y dimensiones

EQUIPAMIENTOS Y OPCIONES / La lista completa

ACCESORIOS ESENCIALES / Los equipamientos que firman tu estilo

---

CARLAB

# CROMO ZONA

OPACO, METALIZADO, CON REFLEJOS... LA PALETA DE COLORES APARECE LLENA DE EMOCIONES.



BLANCO GLACIAR (0)



GRIS PLATINO (M)



NEGRO NACARADO (M)

0 = Pintura opaca - M = Pintura metalizada

Fotos no contractuales



BEIGE CENIZA (M)



AZUL PERLA (M)



GRIS ECLIPSE (M)

# TALLER CREATIVO

JUGAR CON LAS MATERIAS, LOS COLORES, ES EXPRESAR QUIENES SOMOS A TRAVÉS DE NUESTRO VEHÍCULO.  
¿Y SI DEJASES EXPRESAR TU CREATIVIDAD?

## CELSIUM



### PRINCIPALES EQUIPAMENTOS:

- 3 asientos traseros con cinturones integrados móviles, deslizantes sobre railes, con pre-disposición Isofix
- Asiento del conductor con regulación lumbar
- Asientos del conductor y del pasajero regulables en altura
- Alfombrillas en la 1ª y la 2ª fila
- 6 airbags (conductor, pasajero, laterales delanteros y de cortina en la 1ª y 2ª fila)
- ABS y SAFE (Sistema de Asistencia en la Frenada de Emergencia) + EBV
- Barras de techo transversales
- Climatización automática bi-zona con mandos independientes en la derecha y en la izquierda en las puertas delanteras
- Columna de dirección con retracción pasiva
- Consola en negro lacado
- Control dinámico de trayectoria ESC, control de sub-viraje CSV y antipatinado ASR
- Cortinillas parasol en las puertas de la 2ª fila
- Cristales traseros sobretintados
- Encendido automático de los faros por sensor de luminosidad
- Función Follow Me Home (temporización de las luces de cruce)
- Freno de parking asistido
- Kit de reparación de los neumáticos o rueda de repuesto en opción
- Limpiaparabrisas delanteros automáticos por sensor de lluvia
- Llantas de aleación de 17" Eptius Dark Metalic
- Elevalunas delanteros y traseros de impulso y antipinzamiento
- Navegación Carminat TomTom® Live con cartografía de España, pantalla LCD a color 16/9 5,8", compatibilidad Bluetooth®
- Ordenador de a bordo

- Parabrisas atérmico
- Proyectores adicionales antiniebla
- Proyectores de doble óptica halógenos con tecnología LED
- Radar de proximidad trasero
- Radio "3D Sound by Arkamys®" mono CD MP3, 8 altavoces 4x30W, Plug & Music (toma USB)
- Regulador – limitador de velocidad
- Retrovisores exteriores abatibles eléctricamente y con función anti-escarcha, en color negro nacarado
- Sistema de seguridad infantil: cerraduras eléctricas (6 vías) en las puertas traseras con cierre de las mismas en los mandos de las puertas delanteras.
- Tablet tipo avión para los pasajeros de la 2ª fila
- Tapicería mixta TEP Rio/ tejido Bol teflón® carbón oscuro con respuntes gris
- Tarjeta Renault de acceso y arranque manos libres, con función encendido de los faros a distancia
- Toma para accesorios de 12V
- Volante y pomo de la palanca de cambio de cuero\*
- Volante regulable en altura y en profundidad



Llanta de aleación 17" Eptius Dark Metalic

\*Cuero de origen bovino.

# INITIALE



## PRINCIPALES EQUIPAMIENTOS = CELSIUM +

- Asientos delanteros regulables eléctricamente con memorización en el lado del conductor y calefactables
- Bajo de puerta cromado con inserciones Initiale
- Cartografía de Europa
- Cámara trasera con radar de proximidad delantero y trasero
- Climatización automática bi-zona con mandos en las puertas delanteras y traseras
- Consola pintada en lacado negro con inserciones en negro lacado y sello Initiale Paris
- Cortinillas parasol en las puertas de la 2ª fila, en las custodias de la 3ª fila y en la luneta trasera
- Llantas de aleación de 17" Monterey
- Luneta trasera abatible
- Proyectores con lámparas bi-xenón con lavafaros y tecnología LED
- Retrovisor interior electrocromado
- Retrovisores exteriores con memoria abatibles eléctricamente, con función anti-escarcha en negro nacarado
- Salpicadero con respaldos
- Sistema de control de la presión de los neumáticos
- Tapicería de cuero\*/ TEP Riviera carbón oscuro con contorno y respaldos dorados
- Tapicería de cuero\* /TEP Riviera beige con contorno carbón oscuro

\*Cuero de origen bovino



Tapicería de cuero\* / TEP Riviera carbón oscuro



Tapicería de cuero\* / TEP Riviera beige



Llantas de aleación de 17" Monterey

# RUEDA LIBRE

DIMENSIONES, CONSUMO, PRESTACIONES... TODO LO QUE NECESITAS SABER PARA CONOCER TU VEHÍCULO A LA PERFECCIÓN.



	Espace	Grand Espace
<b>Volumen del maletero (dm³)</b>		
2 asientos delanteros	2 860	3 050
5 asientos	650	780
7 asientos	291	456
<b>Plan de lado (mm)</b>		
Voladizo delantero	1 020	1 020
Voladizo trasero	832	967
Batalla	2 803	2 868
Longitud	4 655	4 856
Altura	1 801	1 801
Altura puerta de maletero	2 024	2 024
Anchura sin retrovisores exteriores	1 894	1 894



## LLANTAS



Llanta de aleación de 17"  
Eptius Dark Metallic<sup>(1)</sup>

Llanta de aleación de 17"  
Monterey<sup>(2)</sup>

(1) De serie en Celsium.  
(2) De serie en Initiale.

<b>Motorización Espace y Grand Espace</b>	<b>2.0 dCi 150</b>	<b>2.0 dCi 150</b>	<b>2.0 dCi 175</b>
	Manual	Auto	Auto
Tipo de descontaminación	Euro 5	Euro 5	Euro 5
Filtro antipartículas	FAP	FAP	FAP
Número de plazas	5/7	5/7	5/7
<b>MOTOR</b>			
Cilindrada (cm <sup>3</sup> )	1995	1995	1995
Diámetro x Carrera (mm)	84 x 90	84 x 90	84 x 90
Número de cilindros / válvulas	4/16	4/16	4/16
Relación de compresión	16:01	16:01	16:01
Potencia máx.kW (cv DIN) al régimen de r.p.m.	110 (150) a 4 000	110 (150) a 4 000	127 (175) a 3 750
Par máx. Nm CEE (m.kg DIN) al régimen de r.p.m.	340 a 2 000	340 a 2 000	360 a 2 000
Tipo de inyección	Diésel Inyección directa electrónica Common Rail		
<b>CAJA DE CAMBIOS</b>			
Tipo de caja	Manual 6 velocidades	Automática 6 velocidades	Automática 6 velocidades
<b>DIRECCIÓN</b>			
Asistida (DA)	Serie	Serie	Serie
Ø de giro entre aceras / paredes (m)	Espace 11,0/11,3	11,0/11,3	11,0/11,3
	Grand Espace 11,4/11,8	11,4/11,8	11,4/11,8
<b>SUSPENSIONES</b>			
Delantera	Tipo Mac Pherson con muelle helicoidal		
Trasera	Perfil semi-rígido guiado por 2 brazos longitudinales, con barra Panhard		
<b>NEUMÁTICOS</b>			
Neumáticos de referencia *	225/55 R17	225/55 R17	225/55 R17
<b>FRENOS</b>			
ABS y Asistencia a la Frenada de Emergencia	Serie	Serie	Serie
Servofreno : doble - Ø (s)	10 y 9	10 y 9	10 y 9
Delantero: discos ventilados, Ø (mm)	324/28	324/28	324/28
Trasero: discos plenos, Ø (mm)	300/11	300/11	300/11
<b>PRESTACIONES</b>			
Velocidad máx. (km/h)	194	188	198
0 - 100 km/h (s)	10,6	12,4	11,1
400 m salida parada (s)	17,5	19,0	18,2
1 000 m salida parada (s)	32,3	33,9	32,5
<b>CONSUMOS</b>			
Emissiones de CO <sub>2</sub> (g/km)**	Espace 150	169	169
	Espace con techo panorámico 150	169	169
	Grand Espace 150	169	169
	Grand Espace con techo panorámico 150	169	169
Emissiones de partículas (g/km)**	0,00098	0,00115	0,00115
Emissiones de Nox - Resultados brutos ciclo NEDC (g/km)**	0,2164	0,2306	0,2306
<b>DIRECTIVA EUROPEA 99/100</b>			
Ciclo urbano (arranque en frío) (l/100 km)**	Espace 7,0	8,2	8,2
	Espace con techo panorámico 7,0	8,2	8,2
	Grand Espace 7,0	8,2	8,2
	Grand Espace con techo panorámico 7,0	8,2	8,2
Ciclo extra-urbano (l/100 km)**	Espace 5,0	5,4	5,4
	Espace con techo panorámico 5,0	5,4	5,4
	Grand Espace 5,0	5,4	5,4
	Grand Espace con techo panorámico 5,0	5,4	5,4
Ciclo completo (l/100 km)**	Espace 5,7	6,4	6,4
	Espace con techo panorámico 5,7	6,4	6,4
	Grand Espace 5,7	6,4	6,4
	Grand Espace con techo panorámico 5,7	6,4	6,4
<b>CAPACIDAD</b>			
Capacidad del depósito de carburante (l)	83	83	83
<b>PESOS (kg)</b>			
En vacío en orden de marcha (MVODM)	Espace 1 901	1 933	1 933
	Grand Espace 1 931	1 963	1 963
Máx. autorizado (MMAC)	Espace 2 605	2 640	2 640
	Grand Espace 2 620	2 665	2 665
Total (MTR)	Espace 4 105	4 140	4 140
	Grand Espace 4 120	4 165	4 165
Máx. remolcable con freno (en el límite MTR)	2 000	2 000	2 000
Máx. remolcable sin freno	750	750	750

\*Según el nivel de equipamiento. \*\* Consumos y emisiones según la reglamentación aplicable.

# EQUIPAMIENTOS & OPCIONES

LISTA COMPLETA DE LOS EQUIPAMIENTOS Y OPCIONES DISPONIBLES EN TU VEHÍCULO. TODAS LAS SOLUCIONES PARA UN VEHÍCULO A MEDIDA.

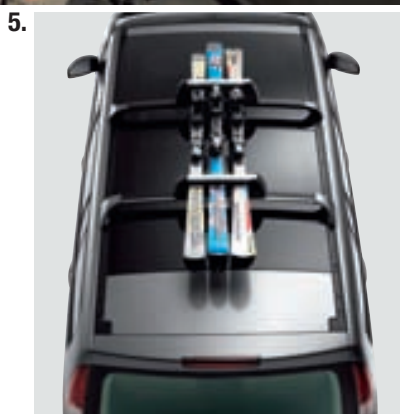
	CELSIUM	INITIALE
<b>PRESENTACIÓN EXTERIOR</b>		
Monograma Espace, 2 logos en cromado brillante	•	•
Identificación de la motorización en cromado satinado en las molduras	•	-
Identificación de la versión en cromado satinado en las molduras	-	•
Tiradores exteriores de apertura de las puertas en cromado satinado	•	•
<b>PINTURAS - MOLDURAS - BURLETES</b>		
Pintura metalizada	○	•
Pintura opaca	•	-
Parilla de color negro nacarado + embellecedores de alerón de color negro nacarado	•	•
Retrovisores exteriores de color negro nacarado	•	•
<b>Llantas</b>		
Llantas oscuras de aleación 17" Eptius Dark Metalic	•	-
Llantas de aleación 17" Monterey	-	•
<b>Techo</b>		
Railes de techo longitudinales para barras de techo	•	•
Barras de techo transversales de color carrocería	•	•
Techo panorámico eléctrico con velum eléctrico "cielo abierto"	○ / Pk Family Plus	○ / Pk Family Plus
<b>DISEÑO EXTERIOR</b>		
<b>Armonía</b>		
Armonía carbón oscuro	•	•
Tiradores interiores de apertura de las puertas en cromado satinado	•	•
<b>Decoraciones</b>		
Aireadores en el salpicadero en negro brillante	•	•
Mando de los aireadores del salpicadero iluminados	-	•
Parte izquierda y derecha del tablero de a bordo en negro brillante	•	•
Contorno de los altavoces situados en las puertas en cromado satinado	•	•
Bajo de las puertas delanteras en aluminio con identificación de la versión	-	•
<b>CONSOLA</b>		
Consola pintada en laca negra	•	-
Consola pintada en laca negra y sello Initiale	-	•
<b>PANELES</b>		
Paneles de las puertas en TEP Rio carbón oscuro con respuntes	•	•
<b>VOLANTE</b>		
Volante regulable en altura y en profundidad	•	•
Volante de cuero** 4 brazos con contorno de aluminio y respuntes, con regulación de velocidad	•	•
Pomo de la palanca de cambios de cuero** carbón oscuro + viñeta en cromado satinado y hilo cosido según versión	•	•
<b>CONDUCCIÓN</b>		
Radar de proximidad trasero	•	-
Cámara trasera y radar de proximidad delantero y trasero	Pk Visibility	•
Dirección asistida	•	•
Freno de parking asistido	•	•
Ordenador de a bordo	•	•
Regulador-limitador de velocidad	•	•
Acceso y arranque manos libres + función encendido de los faros a distancia "remote lighting"	•	•
Trampilla de carburante con apertura integrada	•	•
<b>VISIBILIDAD: LUNAS, PROYECTORES, RETROVISORES</b>		
Limpiaparabrisas delantero automático con sensor de lluvia / Encendido automático de los faros por sensor de luminosidad	•	•
Custodias traseras cerradas	•	•
Función "Follow me Home" (temporizador de las luces de cruce)	•	•
Limpiaparabrisas delantero antagonista con escobillas flexibles	•	•
Luneta trasera calefactable	•	•
Luneta trasera abatible y calefactable	Pk Confort	•
Parabrisas atérmico	•	•
Cristales traseros sobretintados	•	•
<b>Proyectores / Faros</b>		
Proyectores adicionales antiniebla	•	•
Proyectores doble óptica halógenos + luces de día con tecnología LED	•	-
Proyectores bi-xenón (luces de cruce y largas) + luces de día con tecnología LED	Pk Visibility	•
Lavafaros	Pk Visibility	•
Repetidores de intermitentes en las aletas delanteras	•	•
<b>Retrovisores</b>		
Retrovisor interior con reglaje día / noche	•	-
Retrovisor interior electrocromado	Pk Visibility	•
Retrovisores exteriores abatibles eléctricamente con función anti-escarcha, esféricos en el lado del conductor	•	-
Retrovisores exteriores abatibles eléctricamente y automáticamente, con reglajes eléctricos memorizados y función anti-escarcha, esféricos en el lado del conductor	-	•
<b>CONFORT Y REVESTIMIENTO</b>		
<b>Climatización con filtros de habitáculo combinados (antipartículas y olores)</b>		
4 aireadores en el tablero de a bordo y 4 salidas de aire en los lados izquierdo y derecho en las plazas traseras (2ª y 3ª fila)	•	•
Climatización automática con mandos independientes en las puertas delanteras	•	-
Climatización automática con mandos independientes en las puertas delanteras y traseras	Pk Confort	•
Óculta-equipajes flexible y tableta rígida trasera	•	•
Cenicero	•	•
Elevallunas eléctricos de impulso y antipinzamiento delanteros y traseros	•	•

	CELSIUM	INITIALE
Parasol en los lados del conductor y del pasajero con espejo de cortesía ocultable con cerrado deslizante + parasol central adicional deslizante	●	●
Asidero en la puerta de maletero (1 en la izquierda)	●	●
Asideros verticales de acceso al vehículo en pie medio	●	●
Tomas para accesorios de 12V en la consola delantera: 1 encendedor en el compartimento cerrado + 1 toma de 12V en la parte trasera de la consola	●	●
Tomas para accesorios de 12V en la 3ª fila en el portaobjetos izquierdo	●	●
2 cortinillas parasol en las puertas de la 2ª fila	●	-
6 cortinillas parasol en las puertas de la 2ª fila + en las custodias de la 3ª fila + en la luneta trasera	Pk Safety	●
Alfombrillas en la 1ª y la 2ª fila	●	●
Alfombrillas en la 3ª fila	○	○
<b>ASIENTOS - TAPICERÍAS</b>		
Reposabrazos para los asientos traseros móviles y regulables en inclinación	-	●
Reposacabezas delanteros nueva generación fijos y regulables en altura	●	●
Railes de suelo negros	●	●
Asientos delanteros Captain Chair	●	-
Asientos delanteros calefactables	-	●
Asientos delanteros eléctricos, memorizable en el lado del conductor - reglaje eléctrico (3 ejes) en altura, longitudinal, inclinación del respaldo	-	●
Asientos traseros con cinturones integrados, plegables, deslizantes sobre railes con pre-desposición para asientos de niños ISOFIX	●	●
2 asientos traseros suplementarios	○	○
<b>TAPICERÍAS</b>		
Tapicería TEP / tejido BOL Teflon® carbón oscuro con pespuntos gris	●	-
<b>Cuero</b>		
Tapicería de cuero** /TEP Riviera carbón oscuro	-	●
Tapicería de cuero** /TEP Riviera beige	-	○
Tablero de a bordo con pespuntos	-	●
<b>INSTRUMENTACIÓN &amp; COMUNICACIÓN</b>		
<b>Tablero de a bordo electrónico central</b>		
Tablero de a bordo con zona de texto y pantalla de color debajo de la visera	●	●
<b>Radio navegación</b>		
4 altavoces + 4 tweeters + antena serigrafía + mando satélite en el volante	●	●
Doble antena Arkamys®	●	●
Radio mono CD "3D Sound by Arkamys", 8 altavoces 4x30W, Bluetooth®, Plug&Music (toma USB)	●	●
Navegación integrada Carminat TomTom LIVE, cartografía de España, pantalla LCD de color 16/9 5,8"	●	-
Navegación integrada Carminat TomTom LIVE, cartografía de Europa, pantalla LCD de color 16/9 5,8"	-	●
Lector DVD-Dvix con pantallas de 16/9 integradas en los reposacabezas delanteros y 2 cascos	Pk Family Plus	Pk Family Plus
<b>ILUMINACIÓN INTERIOR</b>		
Iluminación de la caja central inferior y de la caja del pasajero con iluminación automática en la apertura	●	●
Iluminación delantera	●	●
Iluminación en el fondo del maletero y en la 3ª fila en los paneles de la parte izquierda del maletero	●	●
Iluminación de la entrada del maletero con puntos de luz en la puerta del maletero	●	●
Iluminación del suelo exterior en las puertas delanteras y traseras	●	●
Iluminación de suelo exterior en la puerta	●	●
<b>Puntos de luz en el techo</b>		
Punto de luz en la 1ª fila con 2 spots	●	●
Punto de luz en la 2ª fila con 2 spots	●	●
Puntos de luz en los 2 laterales si techo panorámico eléctrico	●	●
<b>SEGURIDAD</b>		
ABS + SAFE (Sistema de Asistencia a la Frenada de Emergencia) + EBV	●	●
Airbags en la 1ª fila en el lado del conductor en el volante y del pasajero en el salpicadero	●	●
Airbags laterales de tórax en los asientos de la 1ª fila	●	●
Airbags laterales de cabeza en la 1ª y la 2ª fila	●	●
Airbags de tórax en los paneles de puerta de la 2ª fila	Pk Safety	○
Aviso y testigo de cinturón de seguridad en los lados del conductor y del pasajero delantero	●	●
Columna de dirección con retracción pasiva	●	●
Desconexión del airbag del pasajero en el compartimento central del salpicadero	●	●
ESP (Control Dinámico de Trayectoria) + CSV (Control de Sub-Viraje) + ASR (función antipatinado)	●	●
3ª luz trasera de stop	●	●
Red de retención de equipajes	-	●
Kit de reparación de los neumáticos	●	●
Rueda de repuesto tamaño normal (chapa 17", neumático 225/55R17W), fijada bajo el suelo	○	○
Doble pretensor en los asientos delanteros	●	●
Seguridad para niños eléctrica: cerradura eléctricas (6 vías) con cierre de las puertas traseras con el mando en las puertas delanteras	●	●
Sistema de control de la presión de los neumáticos, pantalla integrada en el tablero de a bordo	Pk Safety	●
<b>PAQUETES DE OPCIONES</b>		
Pack CONFORT (Climatización automática con mandos independientes en las puertas delanteras y traseras + Luneta trasera abatible)	○	-
Pack SAFETY (Airbag lateral torax en la 2ª fila + Sistema de control de la presión de los neumáticos + 6 cortinillas parasol)	○	-
Pack FAMILY PLUS (Techo eléctrico panorámico + Pantallas DVD integradas en los reposacabezas delanteros + lector DVD y auriculares infrarrojos)	○	○
Pack VISIBILITY (Proyectores bi-Xenón + Lavafaros + Retrovisor interior electrocromado + Radar delantero + Cámara trasera + Cartografía de Europa)	○	-

● : De serie ; ○ : En opción ; - : No disponible ; Pk : Elemento dentro un paquete de opciones. \*\* Cuero de origen bovino.

# ACCESORIOS ESENCIALES

¿MÁS ESTILOSOS, CONFORTABLES O TECNOLÓGICOS? RENAULT PONE A TU DISPOSICIÓN UNA AMPLIA GAMA DE ACCESORIOS.



**1. Bandeja de maletero.** Con compartimentos regulables, permite organizar el maletero y transportar todo tipo de objetos. **2. Alfombrilla textil.** Con predisposiciones de origen Renault. A medida, se integran perfectamente en el vehículo. **3. Rejilla trasera de separación en acero inoxidable,** permite separar el habitáculo del espacio de carga. **4. Enganche RDSO.** El enganche RDSO (rótula desmontable sin herramienta) se monta y se desmonta en tan solo unos segundos. **5. Porta esquís.** Este porta esquí, muy sencillo de usar, dotado de 2 antirrobo, permite transportar hasta 4 pares de esquís (o 2 snowboards) con toda seguridad. La solución ideal para irse de familia o con amigos. **6. Alfombrillas de goma a medida,** compatibles con las predisposiciones de origen Renault. Los bordes altos permiten retener la nieve, garantizando la limpieza del habitáculo.

# NADIE MEJOR QUE RENAULT PARA CUIDAR DE TU RENAULT

## GARANTÍA RENAULT

Todo vehículo nuevo está garantizado durante dos años, sin límite de kilometraje, contra cualquier defecto de material o de montaje, dando derecho a la sustitución o reparación de la pieza que se reconoce como defectuosa, así como la mano de obra necesaria para ello. Laguna, Latitude, Koleos y Espace disponen de una garantía de 3 años / 150.000 km, con kilometraje ilimitado durante los dos primeros años y un límite de 150.000 km en el tercer año.

**GARANTÍA ANTICORROSIÓN:** Renault ofrece 12 años de garantía en toda la gama de vehículos, excepto en los vehículos comerciales Master, cuya garantía anticorrosión es de 6 años.

**GARANTÍA DE PINTURA:** Renault garantiza durante 3 años la pintura de la carrocería y de los elementos pintados (retrovisores exteriores y paragolpes) en toda la gama.

**GARANTÍA DE REPARACIÓN:** Todas las reparaciones efectuadas en la Red Renault están garantizadas durante 1 año.

**Para mayor información, consulta las condiciones de mantenimiento y garantía que te facilitará la Red Renault.**

## SERVICIOS FINANCIEROS

**RENAULT BOX:** Permite mejorar tus condiciones financieras gracias a la contratación de servicios asociados a la financiación (Seguros auto, Pérdida de empleo, Pérdida de carné de conducir...). Más servicios por menos precio.

**LEASING FINANCIERO:** Financiación para tu empresa sin desembolso inicial, con opción de compra y con grandes ventajas económicas y fiscales.

**RENAULT RENTING:** Disfrute de tu automóvil nuevo sin preocuparte de nada más. Con prestaciones y servicios incluidos en la cuota y con enormes ventajas fiscales.

## RENAULT SERVICIOS

**RENAULT MINUTO** es un servicio dentro del taller Renault, donde se realizan, sin necesidad de cita previa, las operaciones más habituales de mantenimiento de su vehículo, en menos de una hora por operación y con los mejores precios.

**CARROCERÍA RÁPIDA** es un servicio dentro del taller Renault, especializado en la reparación de pequeños golpes, arañazos, lunas y retrovisores, sin cita previa, en menos de 48 horas por operación.

**MOVIPASS** es un contrato de servicio que cubre determinadas intervenciones del vehículo, una vez finalizada su garantía legal y/o comercial.

**RENAULT ASISTENCIA** es una asistencia en carretera, totalmente gratuita, los 365 días del año (incluidos accidentes, averías, pinchazos, falta de carburante o pérdida de llaves), durante la garantía comercial del vehículo.

Consulta [www.renaultservicios.es](http://www.renaultservicios.es) para ver todas nuestras ofertas de posventa.

## CONTACTA CON NOSOTROS:

902 333 500

[www.renault.es](http://www.renault.es)

[contacto-cliente.esp@renault.es](mailto:contacto-cliente.esp@renault.es)

A través de estos medios, podrás informarte sobre la amplia gama de vehículos y servicios Renault: precios recomendados, opciones, equipamientos, ofertas especiales, seguros, financiación, y red de servicios; así como realizar cualquier observación o sugerencia.



# LA RED RENAULT SE COMPROMETE a :

- RESPONDER A LAS PETICIONES POR INTERNET EN MENOS DE 24 HORAS (DE LUNES A VIERNES).
- QUE PUEDA PROBAR UN VEHÍCULO DE LA GAMA QUE USTED ELIJA EN EL PLAZO MÁXIMO DE 2 DÍAS LABORABLES (EXCEPTO MODELOS ESPECIALES).
- MANTENERLE INFORMADO DEL ESTADO DE SU PEDIDO HASTA LA FECHA DE ENTREGA.
- ENTREGARLE SU VEHÍCULO REPARADO EN EL PLAZO ACORDADO Y AL PRECIO CONVENIDO.
- OFRECERLE LAS OPERACIONES EXTRAS REALIZADAS SIN SU CONSENTIMIENTO.
- GARANTIZAR DURANTE UN AÑO TODA INTERVENCIÓN FACTURADA EN NUESTROS TALLERES EN PIEZAS Y MANO DE OBRA, SIN LÍMITE DE KILOMETRAJE.
- PREMIAR SU FIDELIDAD Y CONFIANZA, CON LAS VENTAJAS EXCLUSIVAS DE LA TARJETA VISA RENAULT.
- GARANTIZAR SU MOVILIDAD OFRECIÉNDOLE SIEMPRE UN VEHÍCULO DE SUSTITUCIÓN O UNA SOLUCIÓN ALTERNATIVA.



# NUESTRO PRIMER OBJETIVO: TU SATISFACCIÓN



SITUANDO AL HOMBRE, LA FAMILIA Y LA CALIDAD DE VIDA EN EL CENTRO DE SU VISIÓN, RENAULT CONCIBE PRODUCTOS Y SERVICIOS DE CALIDAD ADELANTANDO EL TIEMPO –INGENIOSOS, ESENCIALES, ASEQUIBLES Y ECÓNOMOS EN CO<sub>2</sub>.

La calidad es una exigencia anclada en los genes de Renault. Esta búsqueda de la excelencia se sitúa en todas las etapas, desde la concepción de nuestros vehículos hasta el servicio posventa.

Renault está hoy en día reconocido por la prensa y los organismos especializados por sus prestaciones en materia de fiabilidad de su gama de vehículos particulares y comerciales.

Y su red comercial, gracias a las exigencias de cada momento de cara a sus clientes, hace parte de los mejores del mercado en términos de calidad en venta y posventa.

*“La calidad es una prioridad estratégica para el Grupo y un valor al servicio de la imagen de nuestras marcas. Profesionalidad, competencia, valoración, rigor y exigencia: Renault aplica estos valores a cada etapa de la vida de un vehículo*

*para ofrecer al cliente la mejor calidad tanto a nivel producto como servicio y se asegura así su plena satisfacción”.*

**Jean-Pierre Vallaude,**  
Director de Calidad del Grupo Renault

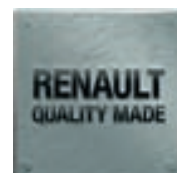


## LA CALIDAD RENAULT EN CIFRAS

9 clientes sobre 10 recomiendan Renault por la calidad de su servicio  
(Encuesta QVN – Calidad vehículo nuevo – realizada sobre 300.000 clientes Renault interrogados en todo el mundo en 2010).

26 000 colaboradores de la red formada al Plan de Excelencia Renault  
Este plan estructura la gestión de la calidad del servicio en la red Renault desde 2006.

Permitir la circulación de nuestros vehículos durante meses y millones de km  
Pruebas realizadas por Renault en todos los continentes.



# CONVERSACIÓN

## EN POLE POSITION

SE DICE QUE LOS GRANDES ESPÍRITUS SE ENCUENTRAN. ¡ALAIN PROST Y ESPACE NOS LO DEMUESTRAN DE MANERA BRILLANTE! FAN DEL NÚMERO 1 DE LOS MONOVOLÚMENES, EL CUÁDRUPLE CAMPEÓN DEL MUNDO DE F1 NOS CUENTA SUS SORPRENDENTES RECUERDOS DE CIRCUITOS Y DE ESPACIO...

**P:** En 1984, Renault saca el Espace, ¿qué hacía entonces y cuáles eran sus relaciones con Renault en esta época?

**Respuesta Alain Prost:** Recuerdo muy bien el lanzamiento del Espace. Había tenido la suerte de descubrir los avances del vehículo varios meses antes de su presentación. Y en Renault se hablaba mucho de él en esa época. Era una sorpresa descubrir este automóvil revolucionario, casi chocante para algunos. Recuerdo que los primeros meses habían sido muy difíciles a nivel comercial, como suele pasar cuando una innovación tan radical viene a cambiar las costumbres e ideas. Pero, rápidamente, la gente se dio cuenta que tenían que probarlo para entender el concepto y adoptarlo. Fue mi caso. Tuve rápidamente la posibilidad de disfrutarlo y utilizarlo. Adquirí uno. Lo conduje mucho, por ejemplo cuando iba al karting con mi hijo que tenía 12 años en ese momento. Son muy buenos recuerdos. Una vez quitados los asientos, disponíamos de un espacio fabuloso. No teníamos esta versatilidad con otro vehículo y no creo que hoy en día exista otro automóvil de este tipo. Para mí, Renault Espace está asociado a recuerdos de convivencia en familia y momentos privilegiados con mi hijo.

**P:** Se piensa en usted como un piloto sensible a la visibilidad. ¿Qué nos puede decir del Espace?

**A.P.:** Lo que encuentro más agradable con el Espace, es su "total visibilidad" y la ausencia de ángulos muertos. Lo que genera una sensación de seguridad en uno mismo, y hacia los demás: peatones, ciclistas, etc. Esta visibilidad perfecta es una prestación desconocida en muchos vehículos penalizados por un fuerte espesor de los montantes del parabrisas y laterales. Este confort de uso en el Espace es aún más agradable porque es poco común en el mundo automovilístico.

**P:** Usted fue piloto del Espace F1 del 1994, equipado con el motor Renault V10 F1 de la época. ¿Cuál es la imagen que conserva?

**A.P.:** Conservo una doble imagen. Primero fue algo increíble. Conocía bien a Philippe Guédon y sabía que tenía en la cabeza un proyecto comercial de un Espace deportivo. Por mi parte, propuse a Renault la idea de una Berlina deportiva utilizando la tecnología de la F1, el motor V10 y las velocidades en el volante para asociar la imagen de la carrera al producto. Este proyecto de un Espace V10 me había seducido y a la vez llamado la atención como piloto. Porque un Espace no es realmente

un vehículo deportivo a priori. Y debo decir que me asombró mucho el resultado. Era todo un reto en términos de conducción en lo que se refiere a los frenos, la posición del volante parecida a la del Espace tradicional...pero tenía una adherencia remarcable y llegaba a más de 300 km/h en línea recta en el circuito del Castelet. La gente se quedó sorprendida por este vehículo que circulaba con un motor de F1. Ya llamaba la atención sobre el sentido del compromiso de Renault con la F1 en esta época.

**P:** Sobre las relaciones entre la F1 y los productos de serie, ¿Cuál es su importancia para usted hoy en día?

**A.P.:** Creo que esta relación nunca ha sido tan importante como lo es hoy en día. Lo era en los años 80. Renault necesitaba una imagen internacional, de fiabilidad, calidad y valoraba la innovación. Renault impuso la tecnología de las motorizaciones turbo en F1 como de serie. Pero se hablaba menos —hace 30 años— de reducción de consumo, de CO<sub>2</sub> y de ahorro de energía que ahora.

Los periodos que siguieron, marcados por unas obligaciones financieras fuertes y una tendencia a nivelar presupuestos y prestaciones, estuvieron más confusos en este punto de vista.



Ahora, entramos en otra fase. Con las nuevas motorizaciones en 2014, la F1 va a volver a su función ideal, para no decir inicial. Es un deporte, es un show, pero también un banco de pruebas tecnológicas. Y la relación entre el producto y la carrera, entre los ingenieros de productos de la marca y los ingenieros de la competición nunca ha sido tan estrecha. Es una experiencia continua, con plazos que se repiten cada 15 días. Es bastante violento: tener buenas prestaciones y demostrarlo al público. Este nuevo periodo va a ser interesante, porque corresponde a lo que los constructores deben hacer cada vez más, es decir el “downsizing”, motores pequeños turbocompresores ofreciendo un ahorro en masa, en consumo, en CO<sub>2</sub>.

La F1, con las obligaciones que impone y que se van a ampliar, permitirá a Renault progresar en la recuperación de energía, los compromisos eléctricos, etc. Pues existe una relación más que obvia y casi indispensable que servirá y mucho al producto.

“TUVE RÁPIDAMENTE LA POSIBILIDAD DE DISFRUTARLO Y UTILIZARLO. ADQUIRÍ UNO.”

**P: ¿Qué tiene que añadir sobre Renault Espace?**

**A.P.:** Renault Espace es un modelo y un concepto especial, al igual que la imagen de su diseño, único también.

No existe otra alternativa en el mercado, porque ningún vehículo entre las berlinas tradicionales, los 4X4 o los SUV ofrecen las mismas prestaciones. Muchos vehículos se parecen en sus categorías respectivas. Renault Espace evita esta banalización. Sigue siendo único. Permite diferenciarse. En el fondo, Espace supo evolucionar tranquilamente a lo largo de los años, incorporando nuevas tecnologías, siempre de actualidad, sin alejarse nunca de la idea inicial.

Renault Espace tiene muchos seguidores fieles que no quieren subir a bordo de otro vehículo. Es un vehículo hecho para marcar su época.

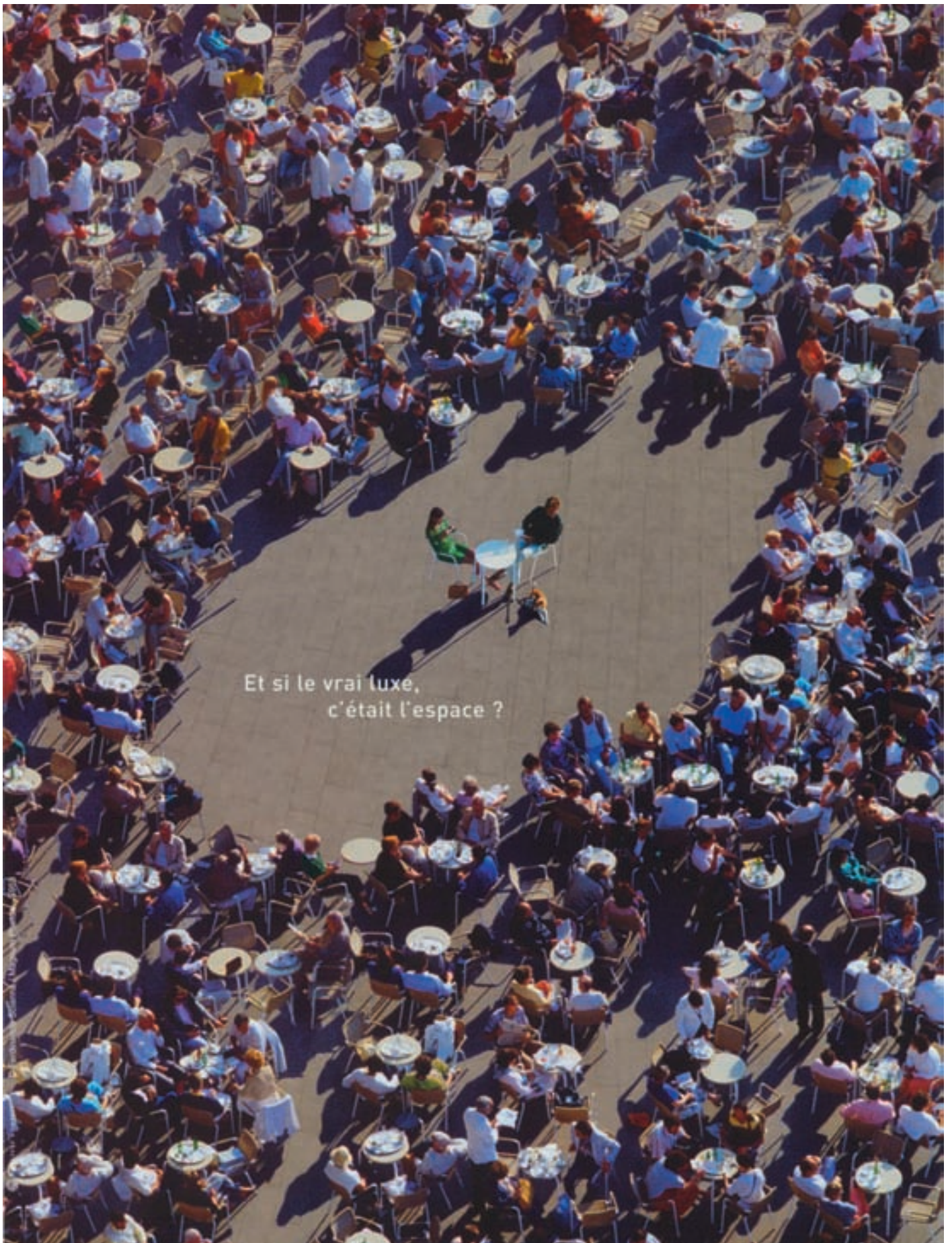
# 30 AÑOS DE ESPACIO... PUBLICITARIO

ESPACE LLEVABA LA RAZÓN. ANTES QUE TODO EL MUNDO. EL LUJO ES UNA FILOSOFÍA. UN ESPÍRITU. UNA FORMA DE SER. HOY COMO AYER.

Horizontes abiertos, cielos inmensos, paisajes infinitos... ¡el espacio! Lo que era verdad hace treinta años lo sigue siendo. Si el primer eslogan "nunca hemos sido tan bien en la tierra que en Espace" ha evolucionado un poco, pero la promesa no ha cambiado. Apertura, bienestar, saber acoger han sido conjugados de todas las formas, tanto en la televisión como en la prensa o en los carteles. Panoramas fantásticos, amplias piscinas han sido utilizados en las campañas alabando los méritos de la versión I, luego II, III y ahora IV.

¡Espace se metamorfoseó en Fórmula I, apadrinó los veleros de la carrera "The Race", frecuentó las estrellas de cine y ganó hasta premios en los Festivales de publicidad! Último éxito hasta la fecha, la aplicación Smartphone que permite descubrir a bordo del monovolumen culto "el mundo como nunca lo había visto". ¡Buen viaje!





Et si le vrai luxe,  
c'était l'espace ?

# SALÓN

## DE LA INNOVACIÓN



---

DESDE EL EXTERIOR, NO SE VE NADA. DESDE EL INTERIOR, NO SE SIENTE NADA. LOS ASIENTOS TRATADOS CON TEFLÓN® SON, PRIMERO, UNOS ASIENTOS QUE TE TRATAN BIEN SIN DEJARSE IMPRESIONAR.

---

## Innovando, Renault acerca el automóvil a su vida

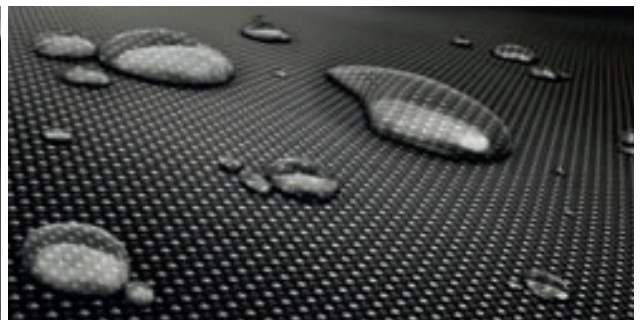
Ni huellas ni manchas... el tratamiento Teflon® protege cada fibra textil de la tapicería: tu asiento se quedará como en el primer día. ¡Y lo sentimos por los niños, pero los dibujos no dejarán huellas!

## Innovando, conseguimos que nuestros vehículos sean aun más atractivos

Menos lavado significa menos agua, así que menos impacto medioambiental; el tratamiento Teflon® es ecológico sin saberlo... ¡Y Renault está orgulloso de ser el primer constructor de automóviles en proponer esta tapicería anti-suciedad, innovadora en más de un aspecto!

## Innovando, construimos el futuro para anticipar tus necesidades

Formando una barrera molecular alrededor de cada fibra, el tratamiento Teflon® rechaza los líquidos a base de agua y de aceite. Tapicerías y tejidos conservan su aspecto nuevo más tiempo.



# NUESTRA PRIORIDAD ABSOLUTA: ASEGURAR LA SEGURIDAD DE TODOS.



---

EN RENAULT, LA SEGURIDAD OCUPA UN LUGAR PRIVILEGIADO. DESDE HACE MUCHOS AÑOS, EL GRUPO DESARROLLA UNA POLÍTICA GLOBAL TENIENDO EN CUENTA EL CONJUNTO DE LOS FACTORES DE RIESGO, SEAN TÉCNICOS, HUMANOS O EXTERNOS A LOS VEHÍCULOS.

---

## PREVENIR

Para anticipar los riesgos e informar al conductor en todas las circunstancias

Concebidas para responsabilizar al conductor en tiempo real, las tecnologías diseñadas por Renault te aseguran una conducción más serena, y más segura.

## CORREGIR

Estas tecnologías punta que cambian todo

Renault ha diseñado sistemas de asistencia a la conducción que aseguran una reactividad total y contribuyen de esta manera a compensar los avatares de la circulación rodada y los errores de conducción.

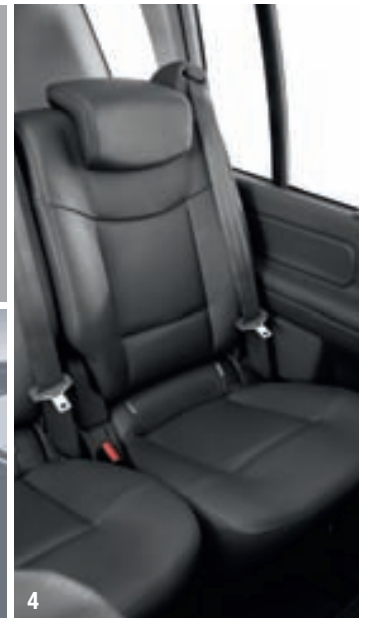
## PROTEGER

Todos los ocupantes del vehículo pero también los usuarios de la carretera

Gracias a su valoración en materia de accidentología y a las tecnologías innovadoras en beneficio de todos, Renault propone una de las gamas más seguras del mercado. Nuestra prioridad: garantizar una seguridad máxima en caso de accidente para salvar vidas.



FIX4SURE



**1. Protección de los pasajeros.** Fruto de la innovación Renault, la tecnología Fix4Sure, asociada a un conjunto de airbags, está diseñada contra el fenómeno de submarino y protege eficazmente en la frenada de emergencia a todos los ocupantes. **2. Sistema antibloqueo de ruedas ABS con repartidor electrónico de frenada EBV,** junto a la asistencia en la frenada de emergencia **SAFE:** permite guardar el control de la trayectoria en caso de frenada importante. **3. Control dinámico de conducción ESC** (acompañado del sistema antipatinaje ASR y del control de sub-viraje CSV). Asegura la estabilidad del vehículo, sobre todo en condiciones difíciles. **4. Sistema Isofix.** Hace más fácil la fijación de un asiento de niño en las plazas traseras con total seguridad.

## SENSIBILIZAR Y SOCORRER

Actuar para la seguridad de todos

Renault sitúa al ser humano en el corazón de su estrategia y su compromiso es sensibilizar sobre los riesgos de la carretera a jóvenes yendo a colegios, universidades y instituciones internacionales. La marca se compromete también a mejorar la eficacia o eficiencia de los socorros en caso de intervención.



**DECADE OF ACTION FOR ROAD SAFETY 2011-2020**  
**SUPPORTED BY RENAULT**

La seguridad Renault en cifras

- 1<sup>er</sup> constructor que obtuvo la nota máxima de 5 estrellas en los tests EuroNcap para sus 12 modelos desde 2001.
- 100 millones de euros invertidos cada año en investigación y desarrollo para la seguridad.
- 400 crash tests reales y 4000 simulaciones numéricas por año.

---

# SPACE

¿Y SI EL LUJO  
ERA Y SIGUE  
SIENDO  
EL ESPACIO ?



TODO EL MUNDO RENAULT  
EN [WWW.RENAULT.TV](http://WWW.RENAULT.TV)

PROLONGA  
TU EXPERIENCIA SPACE  
EN [WWW.RENAULT.ES](http://WWW.RENAULT.ES)







([www.renault.es](http://www.renault.es))

**3**  
AÑOS GARANTÍA  
100.000 km\*

\* Durante los 2 primeros años el kilometraje es ilimitado y el tercer año tiene un límite de 150.000 km.

La presente publicación ha sido concebida para que su contenido sea exacto en la fecha de impresión, y en ocasiones sus fotografías han sido realizadas a partir de preseries o prototipos. Consulte con su concesionario local para recibir las informaciones más recientes. Dentro de su política de mejora continua de sus productos, Renault se reserva el derecho, en todo momento de hacer modificaciones en las especificaciones y en los vehículos descritos y representados. Estas modificaciones serán notificadas a los concesionarios Renault en la mayor brevedad posible. Según los países de comercialización, las versiones pueden diferir y algunos equipamientos pueden no estar disponibles (de serie, en opción o en accesorio). Debido a los límites de las técnicas de impresión, los colores reproducidos en el presente documento pueden diferir ligeramente de los colores reales de pintura o de materiales de decoración interior. Todos los derechos reservados. La reproducción bajo cualquier forma o por cualquier medio de la presente publicación, está prohibida sin la autorización por escrito de Renault.

RENAULT recomienda 

