

# RENAULT

---

# SCENIC

## XMOD

**FOCUS**

*Tout Scénic dans un Crossover*

**SCENIC ATTITUDE**

*Flash sur Scénic Xmod*



CHANGEONS DE VIE  
CHANGEONS L'AUTOMOBILE









# SCENIC REBORN



Naissance, re-naissance... Renaissance d'une icône qui, depuis 1996, a créé tout un style de vie, marquant ainsi son temps, nos rues, nos routes et nos autoroutes... et qui reste toujours LA référence. Naissance d'un nouveau style, d'un nouvel esprit, d'une nouvelle promesse. Nouveau Scénic Xmod, born to be different !

Différent par son design. Une ligne qui marque, avec une nouvelle face avant offensive, des protections prêtes à tout, des barres de toit robustes, des jantes sculptées. Nouveau Scénic Xmod, nous l'avons préparé à tout affronter.

À affronter les chemins et les conditions de roulage difficiles en augmentant son grip ; à faire face à vos envies de prendre les commandes, en recréant un véritable poste de pilotage, en y installant un son signé Bose®... Nouveau Scénic Xmod vous emmènera très loin.

Emporté par de nouvelles motorisations aussi sobres que musclées, un coup d'œil sur le système multimédia tactile Renault R-Link, le cap est fixé, vos mails vous suivent, vos appels se commandent à la voix...

Nouveau Scénic Xmod, le crossover réinventé. Réinventé pour les pères qui n'oublient pas d'être avant tout des hommes, pour les « Scénic lovers » qui attendaient d'être à nouveau étonnés...

Nouveau Scénic Xmod, a star is re-born !



**RENAULT**

# SCENIC XMOD

**FOCUS**

*Tout Scénic dans un Crossover*

**p. 08**

**SCENIC XMOD ATTITUDE**

*Flash sur Scénic Xmod*

**p. 12**

**INNOVATION BY RENAULT**

*Renault R-Link : Intelligence Service*

**p. 16**

**CARLAB**

*Toute l'information technique  
et l'offre produit à découvrir*

**p. 18**

**SCANNER**

*Motorisation, contrôle d'adhérence  
et qualité sonore passés au rayon X*

**p. 20**

**RENAULT QUALITY MADE**

*Notre objectif premier :  
Plus qu'un label, un engagement*

**p. 28**



**EN COUVERTURE**  
Scenic XMOD  
Photographe  
Steffen Jahn



# XMOD

# STYLE



---

NOUVEAU SCENIC XMOD. IL VA VOUS EMMENER ENCORE PLUS LOIN. POUR VOUS, NOUVEAU SCENIC XMOD DÉVOILE SA NOUVELLE CALANDRE, SES JANTES ALU, SES FEUX DE JOUR À LEDS, SES PROTECTIONS LATÉRALES, SON SYSTÈME DE CONTRÔLE D'ADHÉRENCE EXTENDED GRIP... EMBARQUEZ DANS L'UNIVERS SCENIC XMOD!

---

1.



2.



3.



4.



5.



*TOUT SCENIC  
DANS UN  
CROSSOVER*

**1. Barres de toit.** Reconnaissez Scénic Xmod d'un seul coup d'œil grâce à ses barres de toit longitudinales chromées. **2. Protections latérales.** À l'aise partout, Scénic Xmod sait se protéger des mauvaises rencontres et des rapprochements inattendus. **3. Pneus 16" Mud & Snow (Boue et Neige).** Combinés au système de contrôle d'adhérence Extended Grip, ces pneus, dont la forme de la bande de roulement est spécifique, optimisent la traction des roues motrices sur sol meuble. **4. Skis avant et arrière.** Ces protections de couleur chrome satiné à l'avant et à l'arrière sont là pour renforcer les boucliers. **5. Signé Xmod.** Identifiable à son badge spécifique, Scénic Xmod souligne son style à part.

# COCKPIT INSIDE



---

ENTREZ ! PRENEZ PLACE DANS LE NOUVEAU POSTE DE CONDUITE SCENIC XMOD ET DEVEZ MAÎTRE DE VOS TRAJECTOIRES. OPTIMISEZ VOTRE ADHÉRENCE GRÂCE AU SYSTÈME EXTENDED GRIP. COMMANDEZ DU DOIGT OU PAR LA VOIX LE SYSTÈME MULTIMÉDIA CONNECTÉ RENAULT R-LINK ET PROFITEZ DU SON BOSE®.

---

# MAÎTRISE ET PLAISIR



**1. Système audio Bose® Energy Efficient Series.** Conçu sur mesure pour Scénic Xmod, il vous offre une expérience acoustique unique proche d'une performance live grâce à ses huit haut-parleurs, son caisson de graves et son ampli numérique. **2. Commande Extended Grip.** Maîtrisez la route avec l'Extended Grip et optimisez la motricité de votre Scénic Xmod en condition de roulage difficile (boue, sable...) avec les 3 modes sélectionnables au moyen de la molette. **3. Le poste de conduite.** Pour que vous puissiez mieux sentir la route, le poste de conduite a été spécifiquement étudié : volant à méplat, pédaliers en aluminium et levier de vitesse avec pommeau en aluminium. **Volant à méplat.** Pour sortir des sentiers battus ou tout simplement piloter avec précision votre Scénic Xmod, un volant sportif et accrocheur. **4. Console centrale intégrée.** Cette console est fixe et accueille un levier de vitesse avec pommeau en aluminium, un accoudoir mais aussi la molette de l'Extended Grip. **5. Système multimédia tactile Renault R-Link.** Navigation TomTom®, multimedia, téléphonie mains-libres, véhicule, applications connectées, ... Conçu pour piloter l'essentiel des fonctions intuitivement, en toute sécurité, sans quitter la route des yeux, Renault R-Link se pilote « au doigt et à la voix ». **Écrans TFT.** Toutes les informations de pilotage dont vous avez besoin en un clin d'œil pour tirer le meilleur parti de votre Scénic Xmod (aide au démarrage en pente, alerte de sortie de voie, aide au stationnement...).

# FLASH SUR SCENIC XMOD

JUCHÉ SUR SES JANTES 17", ÉNERGIQUE, SÛR DE LUI, RENAULT SCENIC XMOD VOUS EMMÈNE OÙ VOUS VOULEZ. VOLANT BIEN EN MAINS, SOURIRE EN TÊTE, L'ESPRIT LIBRE, BOUGEZ PLUS FORT, PLUS FOU, PLUS STYLE. LOIN DES CLICHÉS. DES HABITUDES.

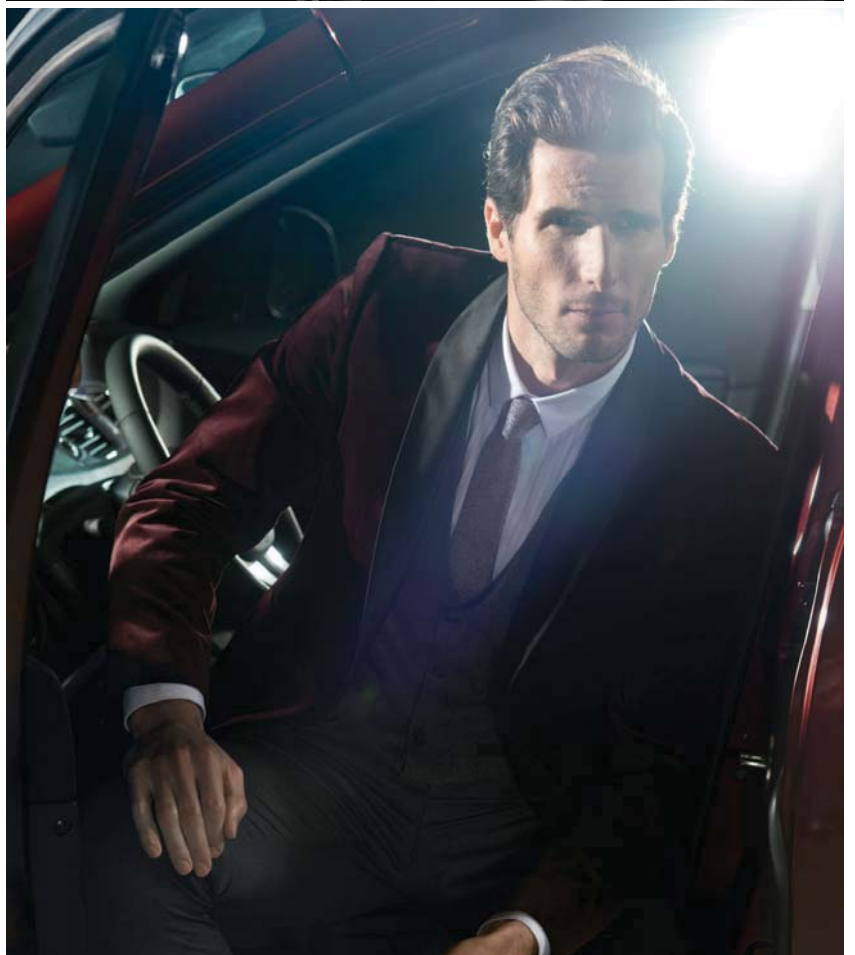
**D**émarrez ! Donnez carte blanche à votre imagination. À votre plaisir. Emportez femme, enfant(s), envies, folies et roulez à l'Energy de ses nouvelles motorisations... Pianotez sur l'écran tactile du système multimédia Renault R-Link, imprégnez-vous du son Bose®, enchaînez les courbes, et maîtrisez sans hésiter bitume, côtes et routes glissantes avec le système de contrôle d'adhérence Extended Grip. Star au présent, votre « familycross » éclate de vie. Tout en respectant le décor, l'environnement... et votre budget. Adieu routine, grisaille, déjà vu, Scénic Xmod vous fait voir la route autrement. À son volant, chaque parcours écrit une nouvelle histoire. La vôtre.

Vous êtes prêt ? Silence, moteur, action, sensations, c'est à vous. C'est à vous de découvrir une nouvelle façon de conduire, de vous conduire. Entrez et découvrez l'univers Scénic Xmod !









# INTELLIGENCE SERVICE



---

TOUCHEZ, SÉLECTIONNEZ, PIANOTEZ... INTÉGRÉ À LA PLANCHE DE BORD, LE SYSTÈME MULTIMÉDIA CONNECTÉ TACTILE R-LINK DONNE ACCÈS EN TEMPS RÉEL À UNE MULTITUDE D'INFORMATIONS : NAVIGATION, TÉLÉPHONIE, MULTIMÉDIA, APPLICATIONS... ET SI VOUS PRÉFÉREZ LUI PARLER, C'EST POSSIBLE AUSSI !

---



## En innovant, Renault rapproche l'automobile de votre vie

Avec Renault R-Link, voyagez en restant connecté : vos contacts, vos contenus musicaux, vos applications sur Internet. Avec la commande vocale, dictez une adresse, appelez un contact depuis votre répertoire, téléphonez ou lancez une application.

## En innovant, nous rendons les véhicules encore plus désirables

Avec R-Link Store, téléchargez d'autres applications. Accédez à celles déjà pré-installées (e-mails, R-Link Tweet...) ou aux Services LIVE\* et à Coyote Series.

## En innovant, nous construisons le futur pour devancer vos attentes

Réduire votre consommation de carburant devient aisé grâce au programme Driving eco<sup>2</sup> et ses conseils personnalisés ; enfin, anticipez les aléas de la route avec HD Traffic®.



Connected navigation by  
**TOMTOM**

**1. Carminat TomTom Live.** Navigation intégrée (écran 5,7") commandée à l'aide d'un joystick situé en console centrale, elle vous alerte sur les zones dangereuses, les limitations de vitesse et vous indique vos points d'intérêt. Vous pouvez également vous abonner aux Services LIVE et bénéficier en temps réel de l'information trafic haute définition. **2. Renault R-Link (option disponible ultérieurement).** Écran tactile 7" avec page d'accueil personnalisable. **3. Menu principal R-Link avec 6 icônes :** navigation, multimédia, téléphonie, véhicule, services et applications, réglages systèmes. **4. Musique nomade.** Connectez-vous en Bluetooth® ou sur le port USB de Renault R-Link pour écouter votre musique. **5. Consommation.** Avec le coaching ludique « Driving eco<sup>2</sup> » de R-Link, consultez le bilan de vos trajets, recevez des conseils personnalisés, maîtrisez mieux votre consommation de carburant et réduisez vos dépenses.

\*Selon compatibilité du téléphone portable.



# CARLAB

## FOCUS STYLE & PERSO

CHOISIR SON DEGRÉ DE CONFORT, SON NIVEAU D'ÉQUIPEMENT... PERSONNALISER SON VÉHICULE,  
LA LIBERTÉ SE VIT DANS LES MOINDRES DÉTAILS. IMMERSION TOTALE DANS LE CATALOGUE Scenic XMOD.

CHROMO ZONE / Les couleurs de Scénic Xmod

ATELIER CRÉATIF / Les ambiances intérieures

ROUE LIBRE / Les motorisations, dimensions et jantes

ÉQUIPEMENTS & OPTIONS / La liste complète

ACCESSOIRES ESSENTIELS / Les équipements qui signent un style

---

---

CARLAB

# CHROMO ZONE

OPAQUE, MÉTALLISÉE... LA PALETTE DE COULEURS S'AFFICHE.



ROUGE GRENAT (TE)



NOIR ÉTOILÉ (TE)



JAUNE AUTOMNE (TE)



GRIS PLATINE (TE)

---



GRIS CASSIOPÉE (TE)



BLEU MAJORELLE (TE)



BLANC NACRÉ (TE)



BLANC GLACIER (OV)



BEIGE DUNE (TE)

OV : opaque verni  
TE : teinte métallisée à effets  
Photos non contractuelles.

CARLAB

# ATELIER CRÉATIF

NIVEAUX D'ÉQUIPEMENT, COULEURS, OPTIONS, À VOUS DE JOUER !



## ZEN

### ÉQUIPEMENTS PRINCIPAUX SUR ZEN

ABS avec assistance au freinage d'urgence  
6 Airbags  
Barres de toit longitudinales  
Capteurs de pluie et de luminosité  
Contrôle dynamique de trajectoire ESP avec aide au démarrage en côte  
Climatisation régulée et aérateurs latéraux de rang 2  
Écran couleur personnalisable à technologie TFT  
Jantes alliage 17" Tennessee  
R-Plug&Radio+, CD MP3, Bluetooth, Plug & Music  
Régulateur-limiteur de vitesse  
Rétroviseurs électriques  
Siège conducteur réglable en hauteur  
Vitres latérales et arrière surteintées  
Volant cuir réglable en hauteur et en profondeur



Jante aluminium Tennessee 17"



Sellerie «nid d'abeille» carbone foncé/gris fumé



**BOSE**

**ÉQUIPEMENTS PRINCIPAUX SUR BOSE = ZEN +**

- Carte accès et démarrage mains libres
- Bose® Sound System
- Pédalier aluminium
- Pommeau de levier de vitesses sport
- Rétroviseurs rabattables électriquement
- Rideaux pare-soleil
- Système multimédias connectés R-Link



Haut-parleur Bose®






Pack Cuir Alcantara



Sellerie TEP/velours carbone foncé




# ROUE LIBRE

CONSOMMATION, PERFORMANCES, DIMENSIONS... ON VOUS DIT TOUT PARCE QU'IL EST ESSENTIEL DE BIEN COMPRENDRE SON VÉHICULE.

MOTORISATIONS	Energy TCe 115	Energy TCe 130	dCi 110 EDC	 dCi 110	 Energy dCi 110	 Energy dCi 130
Puissance Administrative	6	7	6	6	5	7
Nombre de places	5	5	5	5	5	5
Type de boîte de vitesse	BVM6	BVM6	BVA6	BVM6	BVM6	BVM6
<b>MOTEUR</b>						
Technologie Stop & Start	oui	oui	-	-	oui	oui
Cylindrée (cm <sup>3</sup> )	1198	1198	1461	1461	1461	1598
Nombre de cylindres / de soupapes	4/16	4/16	4/8	4/8	4/8	4/16
Puissance maxi kW CEE (ch) au régime de (tr/min)	85 (115) à 4500	96 (130) à 5500	81 (110) à 4000	81 (110) à 4000	81 (110) à 4000	96 (130) à 4000
Couple maxi Nm CEE (m.kg) au régime de (tr/min)	190 (2000)	205 (2000)	240 (1750)	260 (1750)	260 (1750)	320 (1750)
Type d'injection	Directe + turbocompresseur	Directe + turbocompresseur	Directe Common Rail + Turbocompresseur	Directe Common Rail + Turbocompresseur	Directe Common Rail + Turbocompresseur	Directe Common Rail + Turbocompresseur
Direction	Électrique à assistance variable de série					
Diamètre de braquage entre trottoirs (m)	11,05					
<b>PERFORMANCES</b>						
Vitesse maxi (km/h)	180	190	180	180	180	195
0-100 km/h (s)	11,7	11,4	13,4	12,5	12,5	10,3
1000 m D.A. (s)	33,2	33,0	34,7	34,1	34,1	32
<b>CONSOMMATIONS ET ÉMISSIONS SELON DIRECTIVE EUROPÉENNE 80/1268 DANS SON DERNIER AMENDEMENT (en l/100 km ET g/km)</b>						
Capacité du réservoir (l)	60					
CO <sub>2</sub> (g/km)	140	145	124	120	105	114
Conditions urbaines (l/100 km)	7,5	7,7	5,4	5,5	4,5	5,1
Conditions extra-urbaines (l/100 km)	5,4	5,6	4,3	4,1	3,9	4
Conditions mixtes (l/100 km)	6,1	6,4	4,7	4,6	4,1	4,4
<b>ROUES ET PNEUMATIQUES</b>						
Pneumatiques de référence	205/55 R17 95 H					
<b>MASSES (kg)</b>						
Masse à vide en ordre de marche	1424	1424	1479	1446	1457	1511
Maxi autorisé (M.M.A.C)	1968	1968	2028	1989	2001	2055
Total roulant (M.T.R.)	3268	3268	3328	3289	3301	3355
Charge utile (C.U.)	544	544	549	543	544	544
Maxi remorque freinée	1300					
Maxi remorque non freinée	705	705	735	715	720	750

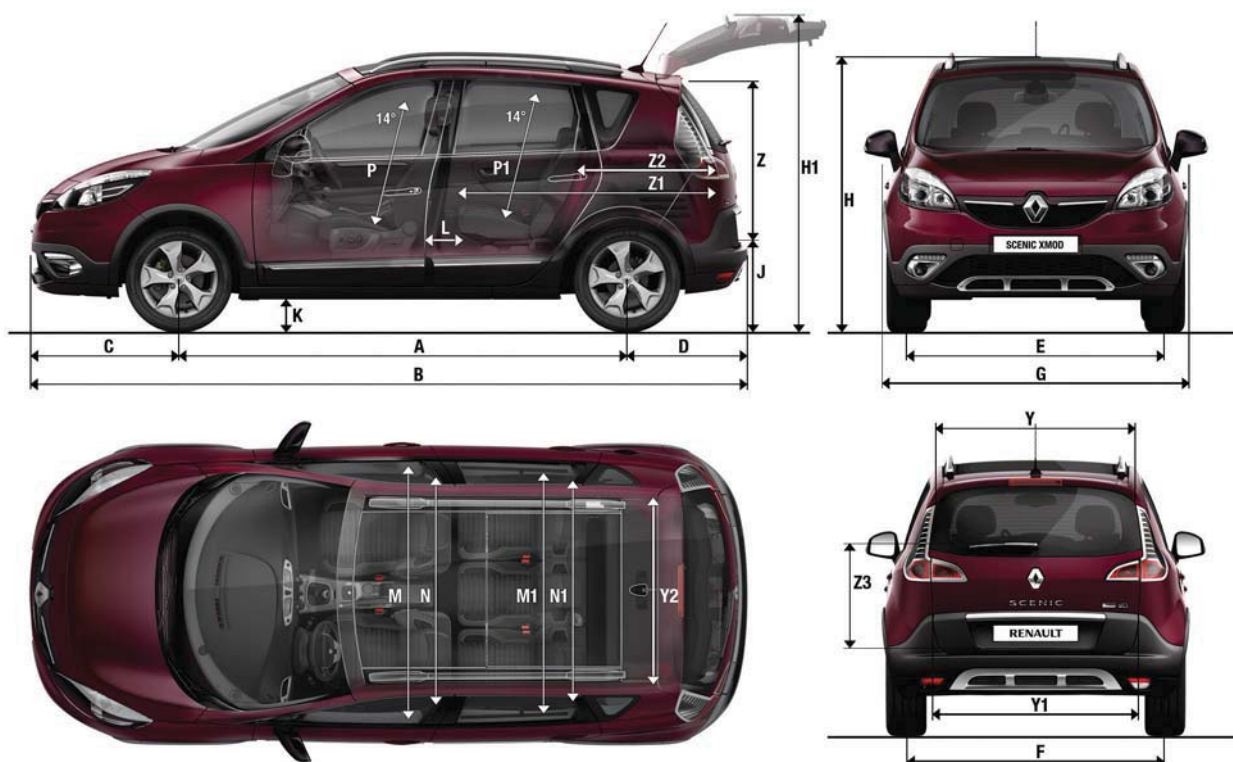


Renault Scénic Xmod eco<sup>2</sup> répond aux 3 critères suivants :

-  des véhicules produits dans une usine certifiée ISO 14001 minimisant l'impact sur l'environnement,
-  des véhicules avec des émissions de CO<sub>2</sub> inférieures à 120 g/km\* ou fonctionnant avec des biocarburants,
-  des véhicules intégrant plus de 7% de plastiques issus du recyclage et recyclable en fin de vie à 95%.

Avec Renault eco<sup>2</sup>, la marque s'engage sur tout le cycle de vie du véhicule.

\* Consommation et émissions homologuées selon réglementation applicable.



#### VOLUME DU COFFRE (dm<sup>3</sup>)

Volume VDA (norme ISO 3832) (sous cache-bagage)*	470
Volume maxi, sièges arrière rabattus (jusqu'au pavillon)*	1870

#### PLAN COTÉ (mm)

A Empattement	2 704
B Longueur hors tout	4 372
C Porte-à-faux avant	912
D Porte-à-faux arrière	756
E Voie avant	1 544
F Voie arrière	1 559
G Largeur hors tout sans rétroviseurs	1 845
H Hauteur à vide (avec barres de toit)	1 656
H1 Hauteur avec hayon ouvert à vide	2 008
J Hauteur seuil de coffre à vide	612
K Garde au sol en charge	≥ 150

#### PLAN COTÉ (mm)

L Rayon aux genoux arrière	235
M Largeur aux coudes avant	1 487
M1 Largeur aux coudes arrière	1 490
N Largeur aux bandeaux avant	1 342
N1 Largeur aux bandeaux arrière	1 344
P Hauteur à l'avant sous pavillon (inclinaison 14°)	968
P1 Hauteur à l'arrière sous pavillon (inclinaison 14°)	900
Y Largeur d'entrée supérieure coffre/largeur maximum de coffre	980 / 1 092
Y1 Largeur d'entrée inférieure de coffre	1 092
Y2 Largeur intérieure entre passage de roue	1 105
Z Hauteur entrée de coffre	858
Z1 Longueur de chargement maxi (de porte de coffre à sièges arrière rabattus)	1 837
Z2 Longueur de chargement derrière les sièges	522
Z3 Hauteur sous tablette arrière	550

\* Inclut les 33 dm<sup>3</sup> de l'espace de rangement libéré par le kit de gonflage.

## JANTES



JANTE ALLIAGE CRUSOE 16" JANTE ALLIAGE TENNESSEE 17"  
(uniquement avec Extended Grip)

# ÉQUIPEMENTS & OPTIONS

LISTE COMPLÈTE DES ÉQUIPEMENTS ET OPTIONS DISPONIBLES SUR VOTRE VÉHICULE. TOUTES LES CLÉS POUR UNE VOITURE SUR MESURE.

	Zen	Bose®
<b>SÉCURITÉ</b>		
ABS avec assistance au freinage d'urgence	●	●
Airbags frontaux, latéraux, rideaux	●	●
Contrôle dynamique de trajectoire (ESP) avec aide au démarrage en côte	●	●
Régulateur-limiteur de vitesse	●	●
<b>CONDUITE</b>		
Direction à assistance variable électrique	●	●
Pack City : aide au parking arrière + rétroviseurs rabattables électriquement	○	●
Pack Techno : Visio-System® + aide au parking avant + rétroviseur intérieur électrochrome	-	○
Système de contrôle d'adhérence « Extended Grip » avec pneus M+S et jantes alliage 16" <sup>(1)</sup>	○	○
<b>VISIBILITÉ - ÉCLAIRAGE</b>		
Capteurs de pluie et de luminosité	●	●
Feux de jour à LED	●	●
Projecteurs antibrouillard	●	●
Rétroviseurs extérieurs électriques et dégivrants	●	●
<b>CONFORT</b>		
Carte à télécommande avec condamnation centralisée des ouvrants	●	-
Carte accès et démarrage mains libres	-	●
Clignotant à impulsion	●	●
Climatisation automatique régulée bi-zone avec capteur de toxicité	●	●
Lève-vitres avant/arrière électriques	●	●
Prises 12 volts à l'avant	●	●
Prises 12 volts à l'arrière et dans le coffre	-	●
Volant réglable en hauteur et en profondeur	●	●
<b>SIÈGES - RANGEMENTS</b>		
Accoudoir central avant avec rangement	●	●
Siège conducteur à réglage en hauteur	●	●
Siège central arrière avec mise en tablette	●	●
Siège passager à réglage en hauteur	-	●
Sièges arrière sur glissières, extractibles, dossiers rabattables et inclinables	●	●
Système de fixation ISOFIX 3 points pour siège enfant aux 3 places arrière	●	●
Tiroirs sous sièges avant	●	●
Trappes de rangement sous pieds avant et arrière	●	●
<b>COMMUNICATION</b>		
Bose® Sound System (CD MP3, Bluetooth®, prises USB/Jack)	-	●
Carminat TomTom Live	-	●
Pack TomTom (Carminat TomTom Live, cartographie Europe)	○	-
Pack R-Link : Système multimédias connectés, écran tactile 7" avec navigation TomTom et cartographie Europe <sup>(2)</sup>	○	○
R-Plug&Radio+ (CD MP3, Bluetooth®, prises USB/Jack)	●	-
Tableau de bord à écran couleur personnalisable à technologie TFT	●	●

	Zen	Bose®
<b>PRÉSENTATION INTÉRIEURE</b>		
Rideaux pare-soleil arrière	-	●
Sellerie Dragnet	●	-
Sellerie TEP/velours carbone foncé	-	●
Sièges cuir carbone foncé + sièges avant chauffants + siège conducteur électrique <sup>(3)</sup>	-	○
Volant et pommeau de levier de vitesses en cuir	●	●
<b>PRÉSENTATION EXTÉRIEURE</b>		
Barres de toit longitudinales	●	●
Jantes alliage 16" Crusoe avec pneus M+S (boue et neige) <sup>(4)</sup>	*	*
Jantes alliage 17" Tennessee	●	●
Kit de réparation de pneus	○	●
Peinture métallisée	○	○
Roue de secours	○	○
Toit ouvrant panoramique	-	○
Vitres latérales et lunette arrière surteintées	●	●

● = série ○ = option \* = Élément d'un pack - = Non disponible

<sup>(1)</sup> non disponible avec boîte EDC

<sup>(2)</sup> équipements en option, disponible ultérieurement

<sup>(3)</sup> seules les zones portantes (assise, dossier, renforts latéraux) sont revêtues du garnissage mentionné

<sup>(4)</sup> disponibles uniquement avec Système Extended Grip

# ACCESSOIRES ESSENTIELS

ENCORE PLUS DE STYLE, DE CONFORT OU DE TECHNOLOGIE ? RENAULT MET À VOTRE DISPOSITION UNE LARGE GAMME D'ACCESSOIRES D'ORIGINE, SPÉCIALEMENT CONÇUE ET DÉVELOPPÉE POUR VOTRE SCENIC XMOD.



1.



2.



3.



4.



5.



6.



7.

**1. Enjoliveur de bas de caisse.** Grâce à cet enjoliveur de bas de caisse, renforcez le côté Outdoor de votre Scenic Xmod et protégez vos bas de caisse. **2. Porte-vélos sur attelage.** Pour vos loisirs, optez pour le porte-vélos sur attelage qui, grâce à sa fonction basculante, laisse libre l'accès au coffre. **3. Support tablette.** Grâce à ce support fixé sur les tiges des appuis-tête avant, vos tablettes multimédia seront bien maintenues et permettront aux passagers de lire confortablement ou de visionner une vidéo en toute tranquillité. **4. Support smartphone.** Pratique et astucieux, le support smartphone vous permet de toujours avoir votre téléphone à portée de main pour téléphoner en Bluetooth®. **5. Alarme.** C'est l'accessoire indispensable pour assurer la sécurité du véhicule. Elle réduit efficacement les risques de vol du véhicule et d'objets dans l'habitacle. **6. Tapis d'habitacle.** Conçus sur mesure et 100 % compatibles avec les prédispositions d'origine, les tapis Renault s'intègrent harmonieusement à votre intérieur avec un haut niveau de qualité et de sécurité. Caoutchouc ou textile, choisissez le tapis Renault qui vous convient. **7. Protection temporaire de coffre.** Sur mesure, cette protection se fixe aisément et protège votre coffre. Idéal pour le transport d'objets salissants.

# QUI MIEUX QUE RENAULT PEUT ÊTRE AU SERVICE DE VOTRE RENAULT ?

## LES GARANTIES

À compter de sa date de livraison, chaque véhicule Renault bénéficie d'une **Garantie Losange** de 2 ans kilométrage illimité comprenant la réparation et l'assistance gratuites. Contre les défauts de peinture et la corrosion, votre véhicule dispose de **garanties étendues** respectivement à 3 ans et 12 ans\*. Renault vous assure également des coûts d'utilisation et d'assurance réduits, avec des modèles réparables à moindres frais et bénéficiant d'une excellente protection contre le vol et les effractions (excellents résultats aux tests « Danner » et « Thatcham »).

## LES FINANCEMENTS

Avec sa filiale financière DIAC, Renault vous propose une large de gamme de financements.

**Renault New Deal** est une formule qui vous permet de renouveler plus souvent votre véhicule (tous les 3 ans par exemple) afin de bénéficier en permanence des nouveautés automobiles. Il n'y a pas d'apport minimum obligatoire et vos loyers sont cependant allégés par rapport à un financement traditionnel. Enfin, la garantie de reprise de votre véhicule en fin de contrat par votre concessionnaire, à un prix convenu à l'avance, vous évite d'avoir à faire face aux soucis de revente au terme du financement.

## LES CONTRATS DE SERVICES

Pour répondre encore plus à vos attentes, Renault vous propose de prolonger la garantie d'origine de votre véhicule ainsi que les prestations d'assistance qui y sont associées en souscrivant un contrat d'extension de garantie Losange.

**Ce contrat Losange** s'adapte à vos besoins en fonction de votre profil :

Renault vous propose en effet 5 extensions de Garantie : 3 ans ou 60 000 km\*, 4 ans ou 60 000 km\*, 4 ans ou 80 000 km\*, 5 ans ou 75 000 km\* et 5 ans ou 100 000 km\*.

(\* premier des 2 termes atteint).

## LE SERVICE RELATIONS CLIENTS

Renault met à votre disposition différents moyens pour vous écouter et vous informer :

- le téléphone : **008 008 Renault** (008 008 736 2858) du lundi au vendredi de 8 h à 19 h, et le samedi de 8 h à 12 h 30, appel gratuit selon les conditions de votre opérateur.
- le site Internet : **www.renault.fr**
- le courrier : **Renault, Service Relations Clients, 92109 Boulogne-Billancourt Cedex.**

Les réponses à toutes vos questions sur le fonctionnement d'un véhicule Renault en un clic : **www.e-guide.renault.com**

Le contrat Losange intègre une garantie pièces (mécaniques, électriques et électroniques) et main d'œuvre, une assistance 24h/24, 7j/7 ainsi qu'un véhicule de remplacement en cas de panne immobilisante de plus de 3 heures.

3 niveaux de Contrats d'entretien sont à votre disposition pour mieux répondre à vos besoins :

**Le Pack Entretien** : soyez tranquille pour toutes les principales opérations d'entretien de votre véhicule (la révision Renault, le remplacement de vos filtres, et l'ensemble des opérations prévues dans le programme d'entretien.

**Le Pack Zen** : En plus des opérations du Pack Entretien, vous bénéficiez des avantages de l'Extension de Garantie Losange.

**Le Pack Intégral** : En plus du Pack Zen, vous bénéficiez du remplacement des pièces d'usure (pièces de rechange et main d'œuvre).

Adaptez votre contrat à votre kilométrage et à la durée souhaitée : de 24 à 72 mois et de 30 000 à 160 000 kms (le contrat s'achève au premier des deux termes atteint).

## L'ASSISTANCE RENAULT

Pour un dépannage sur place ou le remorquage jusqu'à l'atelier le plus proche, le réseau **Renault Assistance** est à votre disposition 24/24 h et 7/7 j.

## LES SERVICES DU RÉSEAU RENAULT

Les services **Renault Minute** (maintenance et entretien sans rendez-vous) et **Renault Minute Carrosserie** (travaux sur peinture, optiques, pare-brise, carrosserie...) assurent la meilleure qualité d'entretien, de réparation, et garantissent pendant un an les réparations effectuées ainsi que les **Pièces d'Origine Renault**. **Renault Rent** vous permet de louer, pour une courte durée, un véhicule particulier ou utilitaire.

\* Sauf gamme Nouveau Master : garantie anticorrosion 6 ans.



# LE RÉSEAU RENAULT S'ENGAGE

RÉPONDRE À VOS DEMANDES SUR INTERNET EN MOINS DE 4 HEURES OUVRABLES

VOUS FAIRE ESSAYER LE MODÈLE RENAULT DE VOTRE CHOIX

VOUS TENIR INFORMÉ DU SUIVI DE VOTRE COMMANDE

VOUS RESTITUER VOTRE VÉHICULE À L'HEURE ET AU PRIX CONVENUS

VOUS OFFRIR TOUTE INTERVENTION EFFECTUÉE SANS VOTRE ACCORD

GARANTIR UN AN TOUTE INTERVENTION DANS NOS ATELIERS, PIÈCES ET MAIN-D'ŒUVRE

RÉCOMPENSER VOTRE FIDÉLITÉ EN VOUS OFFRANT DES AVANTAGES PRIVILÉGIÉS SUR My RENAULT

VOUS ASSURER SYSTÉMATIQUEMENT UNE SOLUTION DE MOBILITÉ





# SCENIC XMOD AU SCANNER

---

UNE NOUVELLE FACE AVANT OFFENSIVE, DES OPTIQUES PUIS-  
SANTS ET RACÉS, UN LOGO TRIOMPHANT, SCENIC XMOD NE  
PASSE PAS INAPERÇU. SUR LA ROUTE, RIEN NE L'ARRÊTE.  
ENDURANT, ROBUSTE, SÉDUISANT, L'INNOVATION EST DANS  
SES GÈNES.

---



## SCENIC XMOD



Empattement : 2704 mm

Longueur hors tout : 4372 mm

Largeur \* : 1845 mm

Hauteur entrée de coffre : 858 mm

Volume maxi (jusqu'au pavillon, sièges arrière rabattus) : 1870 dm<sup>3</sup>

\*Hors tout sans rétroviseurs.



Évolution de l'antipatinage, l'Extended Grip vous rassure dans votre conduite quelle que soit la nature du revêtement. Une molette située sur la console centrale permet de choisir parmi les 3 modes possibles : « route », « sol meuble » ou « expert ».



# ACCRO

## À LA ROUTE!

MALGRÉ LES CONDITIONS DE ROULAGE DIFFICILES, SCENIC XMOD AVANCE LÀ OÙ LES AUTRES HÉSITENT OU RENONCENT... LE SYSTÈME ANTIPATINAGE INTELLIGENT EXTENDED GRIP PERMET D'OPTIMISER SA MOTRICITÉ EN CONDITIONS DE ROULAGE DIFFICILES\*.



### 1. « ROUTE »

C'est le mode usuel de l'antipatinage, identique à celui d'un Scénic classique, à utiliser dans des conditions normales, sur tous les sols durs (secs ou mouillés, y compris les routes verglacées) : la roue qui patine est freinée ; le couple est alors transféré sur la roue opposée, assurant à celle-ci un maximum d'adhérence, de « grip ».



### 2. « SOL MEUBLE »

Sur la neige fraîche, la boue ou le sable (c'est-à-dire des sols meubles), le conducteur peut déléguer complètement au système le pilotage de l'antipatinage. L'Extended Grip laisse patiner la roue la moins adhérente et réduit en pratique le transfert du couple aux roues, c'est-à-dire l'accélération. Les pneus Mud and Snow peuvent alors évacuer efficacement boue, sable ou neige molle et Scénic Xmod peut poursuivre sa route sans s'enliser. Au-delà de 40 km/h, le mode « route » se reconnecte automatiquement.



### 3. « EXPERT »

Sur les mêmes sols meubles, le conducteur peut choisir de maîtriser lui-même le couple moteur transmis à la roue. En optant pour ce mode, c'est lui qui dose la pression sur la pédale d'accélérateur, modulant ainsi exactement l'accélération du véhicule.

\*Attention : l'Extended Grip améliore la motricité de Scénic Xmod sur sol difficile, mais ce n'est pas un 4x4. Il ne permet pas le « tout-terrain », le franchissement ou le roulage dans la neige profonde.



**Le système Extended Grip fonctionne avec un seul et unique type de pneumatiques spécifiques « boue et neige » 16" (Mud & Snow) développés spécifiquement pour Scénic Xmod. Ces pneumatiques permettent d'améliorer l'adhérence sur sols meubles et glissants grâce à une bande de roulement qui offre une meilleure accroche.**

# SON LIVE

---

PROFONDEUR DES GRAVES, FINESSE DES AIGUS, RÉALISME DU SON... LE SYSTÈME AUDIO BOSE® ENERGY EFFICIENT SERIES TRANSFORME L'HABITACLE DE VOTRE SCENIC XMOD EN SALLE DE CONCERT !

---

## UN SON GRANDEUR NATURE

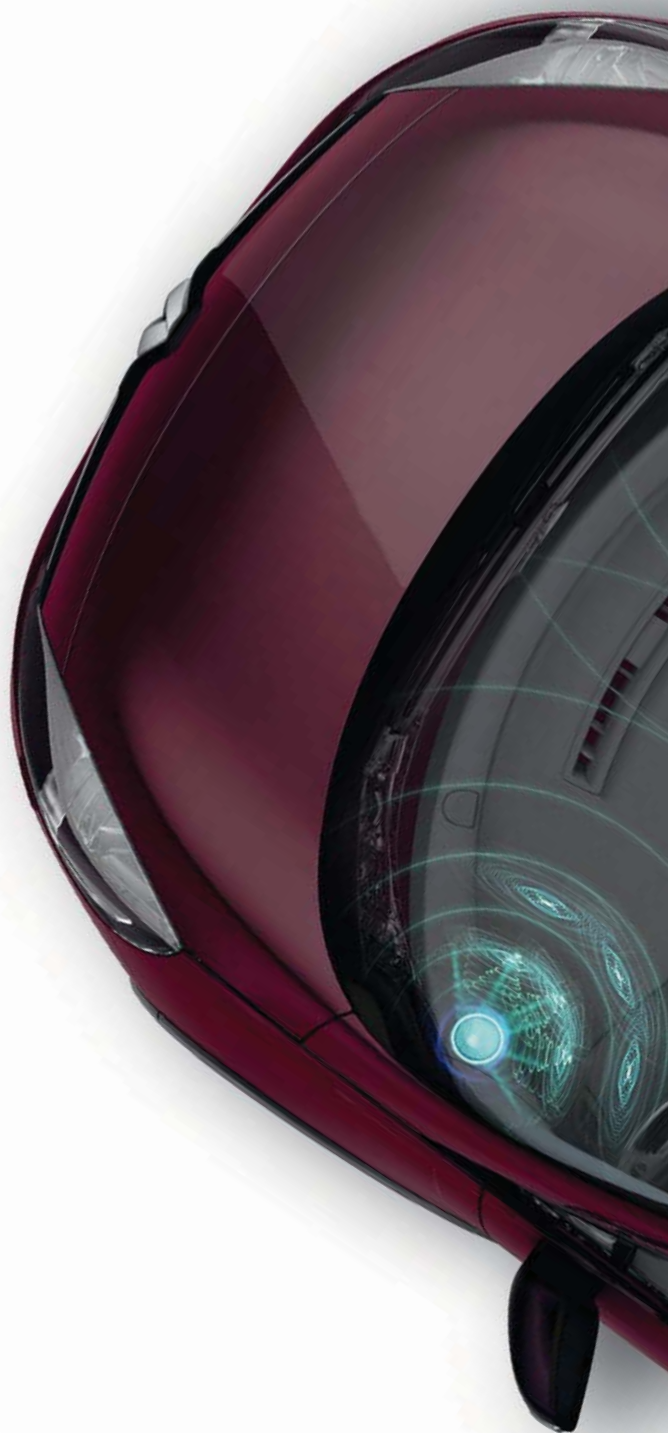
Le système audio Bose® Energy Efficient Series a été conçu et développé par Bose® spécialement pour Scénic Xmod. Adapté spécifiquement à l'acoustique de l'habitacle, il vous offre un son sur mesure des places avant aux places arrière. Le système se compose de 8 haut-parleurs à hautes performances, d'un caisson de graves compact et puissant situé au-dessous du siège avant droit et d'un amplificateur numérique placé dans le tableau de bord. Ce dernier intègre un système de traitement du signal Bose®, paramétré pour les spécificités de l'habitacle de Scénic Xmod.

Spécialement développés pour Scénic Xmod, les composants du système « Bose® Energy Efficient Series » sont 30 % plus petits, 40 % plus légers, et utilisent 50 % d'énergie en moins que d'autres systèmes similaires.

Quel que soit le volume d'écoute, le son est riche, naturel et détaillé pour vous faire vivre l'authenticité de la musique, telle que l'artiste l'a voulue. Vous profitez d'une expérience acoustique unique.

**BOSE**®

---



---

## **RENAULT ET BOSE® : UN TRAVAIL DE CONCERT, UN SON SUR MESURE**

Depuis 2008, Renault et Bose® ont engagé une collaboration mettant au profit des automobilistes les atouts de chacune des marques : innovation, plaisir et excellente qualité. Ces valeurs permettent aux deux marques de dépasser la simple collaboration pour atteindre l'accord parfait. Les bases du partenariat Renault - Bose® : partage d'expertise, dialogue, échanges... Des séances de répétition indispensables pour vous faire vivre la plus belle expérience sonore!

---



# MOTEURS ENERGY: EXIGEZ LE MEILLEUR!



**RENAULT  
ENERGY**



---

AVEC PAS MOINS DE 4 MOTEURS ENERGY AU CHOIX, SCENIC XMOD SE PLACE EN PREMIÈRE LIGNE POUR LE PLAISIR DE CONDUITE. À LA POINTE DE LA TECHNOLOGIE, LES MOTEURS ENERGY ASSOCIENT SENSATIONS, ÉCONOMIES ET LIMITATION DES ATTEINTES À L'ENVIRONNEMENT.

---

#### **PLUS DE TECHNOLOGIE, PLUS DE PLAISIR, PLUS D'ÉCONOMIES**

Les motorisations Energy proposent un condensé d'innovations, dont certaines sont directement issues de la compétition d'automobiles, au service de l'agrément de conduite et de la sobriété. L'enjeu consiste à créer des moteurs à la fois dynamiques, puissants mais aussi économes en carburant et avec de faibles émissions de CO<sub>2</sub>. Avec leur système Stop & Start™, ainsi qu'un nouveau freinage régénératif qui permet de récupérer de l'énergie au freinage et en décélération, les moteurs Energy affichent des résultats au meilleur niveau, pour le plus grand bénéfice du portefeuille (moins de consommations) et de la planète (moins de CO<sub>2</sub>). Côté confort de conduite, rien n'est laissé au hasard : couple amélioré, reprises plus dynamiques, confort maximal. Réduire les atteintes à l'environnement est un vrai plaisir avec les moteurs Energy !

#### **LES NOUVEAUX MOTEURS ESSENCE : PLUS DE VIVACITÉ ET MOINS DE CONSOMMATION**

Fruit de l'expertise des motoristes Renault, le moteur ENERGY TCe 130 est un moteur essence turbo à injection directe. Puissant (130 ch), il a du brio et son couple de 205 Nm le rend agréable et dynamique. À l'aise en ville ou sur route, en mode sportif, à la montagne, il a des reprises et des accélérations au top niveau. Il concilie performance et économie à l'usage car il consomme peu : un peu plus d'un litre de moins que le TCe 130 (-15 %) et il est équipé d'une chaîne de distribution, durable à vie.

- ENERGY TCe 115 : consommation : 6,1 L / 100 km / émissions de CO<sub>2</sub> : 140 g / km
- ENERGY TCe 130 : consommation : 6,4 L / 100 km / émissions de CO<sub>2</sub> : 145 g / km

#### **2 MOTEURS DIESEL PLÉBISCITÉS POUR LEUR SOBRIÉTÉ**

Déjà reconnus comme les moteurs les plus sobres de leur catégorie, faites-vous plaisir avec les moteurs ENERGY dCi 110 et dCi 130 :

- ENERGY dCi 110 : une consommation de 4,1 L / 100 km et des émissions de CO<sub>2</sub> à 105 g / km : tout simplement les meilleurs chiffres du marché dans la catégorie.
- ENERGY dCi 130 : une consommation de 4,4 L / 100 km et des émissions de CO<sub>2</sub> à 114 g / km : là aussi des records dans sa catégorie.

\* Consommation en cycle mixte. Consommation et émissions selon réglementation applicable.

#### **BOÎTE EDC : CONFORT, SOBRIÉTÉ ET RÉACTIVITÉ EDC**

Choisir la boîte automatique EDC, c'est choisir le confort et la réactivité d'une boîte automatique tout en maîtrisant la consommation et les émissions de CO<sub>2</sub>. Côté confort, sa technologie à double embrayage et double volant amortisseur garantit des changements de vitesses tout en souplesse, sans à-coup.

Dynamique et réactive, l'EDC accélère quasi-instantanément et répond très rapidement à toutes les sollicitations. D'une grande fluidité, la boîte EDC offre 6 rapports, commandés en automatique ou par impulsion. Côté économies, la consommation est similaire à celle d'une boîte mécanique classique.

Disponible avec le moteur dCi 110, la boîte EDC est idéale pour tous ceux qui recherchent une conduite pratique, agréable et sereine en toutes circonstances.



**EDC**  
EFFICIENT DUAL CLUTCH



# NOTRE OBJECTIF PREMIER: VOTRE SATISFACTION



---

« QUALITY MADE ». CETTE SIGNATURE N'EST PAS QU'UN SLOGAN. CHEZ RENAULT, CHAQUE DÉTAIL COMPTE. À L'INTÉRIEUR COMME À L'EXTÉRIEUR. QUALITÉ DU DESIGN, ROBUSTESSE DES RENFORTS LATÉRAUX, DE LA NOUVELLE FACE AVANT, DES BARRES DE TOIT... QUALITÉ DE LA SELLERIE COMME LE PACK CUIR AVEC ALCANTARA, DE L'HABILLAGE DU VOLANT. QUALITÉ DU SON BOSE®... UN SEUL OBJECTIF NOUS ANIME, VOTRE SATISFACTION.

---

La qualité est une exigence ancrée dans les gènes de Renault. Cette recherche de l'excellence se situe à toutes les étapes, de la conception de nos véhicules au service après-vente.

Renault est aujourd'hui reconnu par la presse et les organismes spécialisés pour la performance en matière de fiabilité de sa gamme de véhicules particuliers et utilitaires.

Et son réseau commercial, grâce à une exigence de tous les instants envers ses clients, fait aujourd'hui partie des meilleurs du marché en termes de qualité de service tant à la vente qu'à l'après-vente.

*« La qualité reste une priorité stratégique pour le Groupe et une valeur au service de l'image de nos marques. Professionnalisme, compétence, expertise, rigueur et exigence : Renault applique ces valeurs à chaque étape de la vie d'un véhicule pour offrir au client la meilleure qualité tant au niveau du produit que du service et s'assurer ainsi de sa pleine satisfaction. »*

**Jean-Pierre Vallaud**, Directeur de la Qualité du groupe Renault.



## LA QUALITÉ RENAULT EN QUELQUES CHIFFRES

- 9 clients sur 10 recommandent Renault pour la qualité de son service.  
(Enquête QVN – Qualité Véhicule Neuf – menée auprès de 300 000 clients Renault interrogés dans le monde en 2011.)
- 26 000 collaborateurs du réseau formés au Plan d'Excellence Renault.  
Ce plan structure la démarche qualité du service dans le réseau Renault depuis 2006.
- Faire rouler nos véhicules pendant des mois et sur des millions de kilomètres.  
Tests réalisés par Renault sur tous les continents.



---

# SCENIC REBORN



TOUT L'UNIVERS RENAULT  
SUR [WWW.RENAULT.TV](http://WWW.RENAULT.TV)

PROLONGEZ  
L'EXPÉRIENCE SCENIC XMOD  
SUR [WWW.RENAULT.FR](http://WWW.RENAULT.FR)







([www.scenic-xmod.renault.fr](http://www.scenic-xmod.renault.fr))

**2**  
**ANS GARANTIE**  
Kilométrage illimité

RENAULT préconise **elf**

Tout a été fait pour que le contenu de la présente publication soit exact et à jour à la date de l'impression. Ce document a été réalisé à partir de préséries ou de prototypes. Dans le cadre de sa politique d'amélioration continue des produits, Renault se réserve le droit, à tout moment, d'apporter des modifications aux spécifications et aux véhicules et accessoires décrits et représentés. Ces modifications sont notifiées aux concessionnaires Renault dans les meilleurs délais. Selon les pays de commercialisation, les versions peuvent différer, certains équipements peuvent ne pas être disponibles (en série, en option ou en accessoire). Veuillez consulter votre concessionnaire local pour recevoir les informations les plus récentes. En raison des limites des techniques d'impression, les couleurs reproduites dans le présent document peuvent légèrement différer des couleurs réelles de la peinture ou des matières de garniture intérieure. Tous droits réservés. La reproduction sous quelque forme ou par quelque moyen que ce soit de tout ou partie de la présente publication est interdite sans l'autorisation écrite préalable de Renault.

