

RENAULT 21



Onbegrensd automobielgenot

Uniek en veelzijdig, vurig en sterk, ruim en compact.
Slim en bescheiden, representatief en modern. De Renault 21 : met recht, "Vive la différence".
Gemaakt voor het buitenleven, de vakantie, verre reizen. Maar ook voor het alledaagse werk en stadsverkeer. Een praktische en veelzijdige wagen. Een aanvoerder in zijn klasse : krachtig genoeg voor een top van 200 km/h met de 2-liter injectiemotor. Bescheiden genoeg om bij een constante snelheid van 90 km/h voor 100 km aan 5,4 liter benzine voldoende te hebben (GTS) of aan 4,6 liter dieselolie (TD - GTD) als het nog zuiniger moet.
Een hoge waardering voor schoonheid, temperament en realiteitszin die in één auto samengaan.
In het overzichtelijke, harmonieuze en gastvrije interieur van de Renault 21 beleven alle inzittenden terecht

datzelfde weldadige gevoel van comfort. Ieder detail is immers met bijzondere zorg omgeven.
Een sedan die tot grootse prestaties tijdens lange ritten in staat is. Dankzij het uitzonderlijk grote glasoppervlak voelt u zich als het ware één met het landschap. De bagageruimte is even ruim als praktisch.
Als reiswagen van huis uit reageert de auto niet alleen feilloos op uw instructies, maar munt hij ook onder alle omstandigheden en op ieder wegdek uit in wegligging, remkracht en veiligheid.
De uitgebalanceerde ruimte-indeling, de natuurlijke, aerodynamische vormgeving, en de zuivere lijn zijn belangrijke onderdelen van het verleidelijke, elegante en uiterst gave concept. Schoonheid die ook tot uitdrukking komt in doelmatigheid (Cx (TL) : 0,29), temperament en laag brandstofverbruik.
Naast voorwielaandrijving en de met

4 onafhankelijk geveerde wielen – bewezen waarden in de grote Renault traditie, beschikt de Renault 21 over de modernste ontwikkelingen ten behoeve van het functioneren, het controleren en in het bijzonder van de veiligheid.
Als extra is een automatische transmissie leverbaar (GTX uitvoering), en het ABS - anti-blokkeer-systeem voor de wielen tijdens het remmen : het summum op het gebied van rijcomfort en veiligheid (TI en GTX uitvoering).
De Renault 21 is in 13 uitvoeringen leverbaar, met verschillende motortypen (benzine – waarvan enkele met katalysator – diesel of turbo diesel) en heeft 4 uitrustingsniveaus. Voldoende keuzemogelijkheden voor iedereen, en voor u in het bijzonder.
Kies zelf voor puur rijplezier.

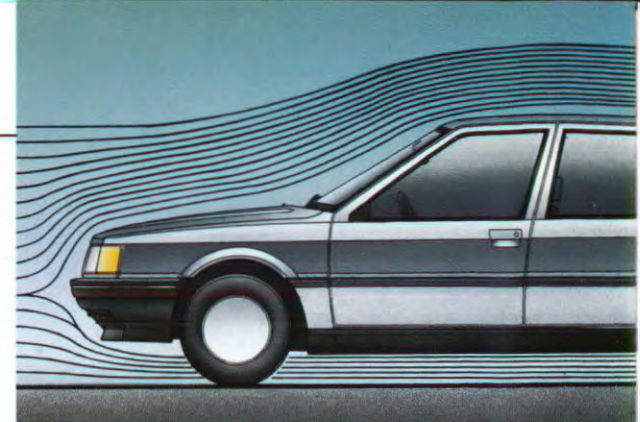
**Efficient en
elegant tegelijk**

Renault 21 GTL Katalysator - 120 DIN pk
1 721 cm³ - 75 DIN pk
GTX - 1 721 cm³ - 90 DIN pk
GTS Katalysator* - 1 721 cm³ -
89 DIN pk
GTX - 1 995 cm³ - 120 DIN pk
GTX Katalysator - 2 165 cm³ -
110 DIN pk
GTX Automatic - 1 995 cm³ -
120 DIN pk
GTX Automatic Katalysator -
2 165 cm³ - 110 DIN pk
GTD - 2 068 cm³ diesel -
67 DIN pk
Turbo D - 2 068 cm³ diesel -
88 DIN pk

* Deze versie zal op de markt worden gebracht als Eurosuper benzine algemeen verkrijgbaar zal zijn.

De Renault 21 als optimale combinatie van vorm en volume is ontstaan door grondig onderzoek op aerodynamisch gebied. Zijn schuin aflopende motorkap, de ronding van de sterk hellende voorruit, de niet-verzonken ruiten, de glad aansluitende portieren zorgen ervoor dat de auto vrijwel geruisloos door de lucht glijdt. Een cijfer als

bewijs: de Renault 21 behoort tot het exclusieve gezelschap van sedans met een Cx-waarde onder de 0,30 (voor de TL: 0,29). Aan zijn wat hogere achterkant ziet u direct de kwaliteiten van deze volbloed lange-afstandsloper.





RENAULT 21 GTL, GTS, GTX, GTX AUTOMATIC, GTD, TURBO D

RENAULT 21 GTL, GTS, GTX, GTX Aut., GTD, TURBO D



Veilig remgedrag (ABS als extra)

Het rij- en reisgenot in de Renault 21 hangt nauw samen met het bekrachtigde remsysteem dat tot in alle finesses is gericht op uw veiligheid: twee gescheiden remcircuits met geventileerde schijven voor en trommelremmen achter. Op de GTX en TI is het ABS anti-blokkeer-systeem als extra leverbaar met schijfremmen achter waardoor de remkracht onder alle

omstandigheden wat belasting, wegdek en grip betreft, optimaal over de wielen verdeeld wordt. De combinatie van het anti-duik systeem in de voortrein – dat het comfort en de veiligheid van alle inzittenden belangrijk vergroot – met het stabiele remgedrag maakt de Renault 21 eens te meer tot een ideale reiswagen.

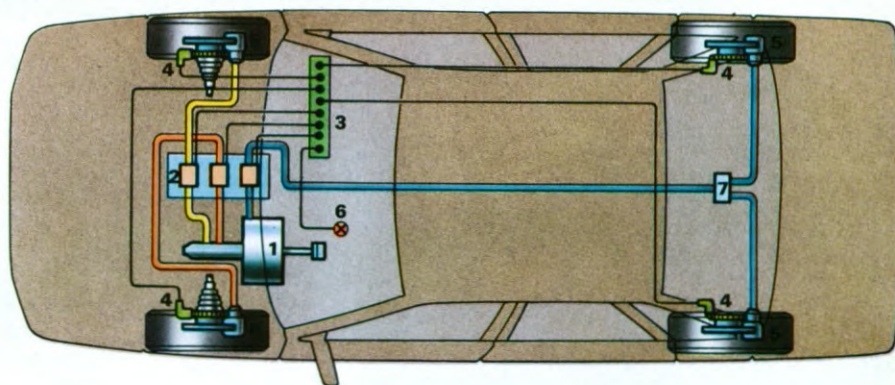




Renault 21 GTS met als extra lichtmetalen wielen.

**ELEKTRONISCH
ANTI-BLOKKEER-SYSTEEM (ABS)**

- 1. Hydraulische bekrachtiging -
- 2. Elektroventielen - 3. Elektronische besturingseenheid -
- 4. Opname element snelheid - 5. Remklauw -
- 6. Controlelampje - 7. Regelaar



RENAULT 21 GTL, GTS, GTX, GTX Aut., GTD, TURBO D





Uitgesproken comfort

De wegligging en het comfort van de Renault 21 verbaast zelfs de meest verwende automobilist. In de bochten kleeft de wagen aan de weg. De wagen dankt zijn stabiliteit, wendbaarheid en comfort aan een zeldzame combinatie van voorwielaandrijving en een geheel vernieuwde wielophanging. De

achtertrein stamt af van de nieuwe generatie van onafhankelijke wielophangingen met naar achteren gerichte wieldraagarmen, 4 torsiestangen en bijna horizontaal geplaatste hydraulische telescopschokdempers die men tegenwoordig ook aantreft op de sportieve uitvoeringen zoals de Renault 5 GT Turbo.

Wat ook direkt opvalt is het enorme glasoppervlak (2,89 m²) dat tezamen

met de rustige kleurcombinaties van het interieur voor een lichte, ontspannen sfeer zorgt. De Renault 21 is meer dan een comfortabele sedan, hij is een - voorbeeld van totaal automobielgenot. 5 zitplaatsen, hoofdsteunen voor. Bestuurderszitting in hoogte verstelbaar. Voorstoelen op dicht naast elkaar geplaatste rails, zodat de achter-passagiers een overvloed aan voertruimte hebben.



Grote klasse voor het hele gezin

U voelt het al na enkele minuten : dit rijdt pas lekker. Rug en schouders op de juiste plaatsen gesteund, rugleuning en stoelhoogte afgesteld in de juiste stand : u voelt zich direct thuis in de Renault 21.

Sfeervol interieur

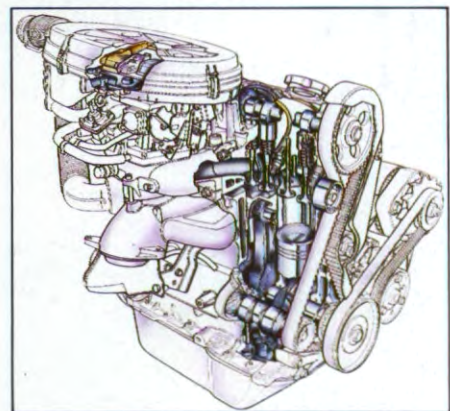
Deze versies zijn speciaal uitgerust met een bekleding van elegant velours in 3 kleuren : grijs, bruin of blauw. Niet alleen voor de stoelen, maar ook voor de portierpanelen, hetgeen bijdraagt tot een vriendelijke en warme sfeer in het interieur. De harmonie die hiervan uitgaat vormt een van de charmes van de Renault 21.

Met talloze extra's kunt u uw auto een persoonlijk tintje geven :

- comfortpakket, bestaande uit : elektrische vergrendeling van de 4 portieren, de kofferdeksel en de klep van de benzinevuldop ;
- afstandsbediening voor deze vergrendeling ; elektrische

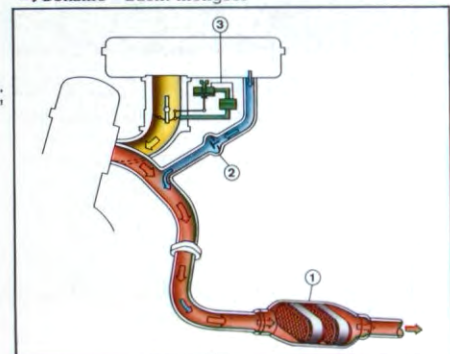
bediening voor de voorste zijruiten ;

- in delen (1/3-2/3) opklapbare achterbank, waarmee de bagageruimte aanzienlijk kan worden uitgebreid ; geïntegreerde hoofdsteunen en centrale armsteun achter ;
- 4 lichtmetalen wielen ;
- stuurbekrachtiging (standaard op Turbo D - niet leverbaar op GTL) ;
- elektrisch bediend zonnedak met verschuifbare hemelbekleding ;
- groen getint zonwerend glas.
- de nieuwe Renault 4 x 6 Watt stereoradio met Autostore zoekstelsel, cassettespeler, 5 luidsprekers, anti-diefstalcode en bedieningssatelliet aan de stuurkolom ;
- automatische transmissie en elektronisch anti-blokkeerremstelsel op de GTX uitvoering.



▲ 1721 cm³ motor

- Uitlaat gassen
- Lucht inlaat
- Benzine - Lucht mengsel



- 1 Katalysator
- 2 Luchttoevoer
- 3 Gasklep-membraan

Renault 21 met comfortpakket en 4 x 6 Watt autoradio met bedieningssatelliet als extra's. Het comfortpakket bestaat uit : centrale portiervergrendeling met afstandsbediening en elektrisch bediende portierruitenvóór.



Of de Renault 21 Automatic

Wie zegt dat uitsluitend handschakelen sportief is, die heeft nog nooit met een echte volautomaat gereden. Maar het allerbelangrijkste is dat deze elektronisch gestuurde Automatic u de vele extra handelingen van het schakelen bespaart wat vooral tegenwoordig bepaald geen overbodige luxe is.

Enorme bagageruimte

De bagageruimte van de Renault 21 is



één van de grootste in zijn klasse : 490 dm³. Wat meteen opvalt is de rechthoekige vorm zonder uitsparingen of oneffenheden : onder de geheel vlakke bodem ligt het reservewiel in een speciale ruimte opgeborgen ; dankzij de lage drempel en het praktisch wagenbrede kofferdeksel kost het in- en uitladen geen enkele moeite.

Ruimte naar wens

Door het als extra leverbare "deelbare achterbank" pakket kan het volume van de bagageruimte stap voor stap worden aangepast aan de hoeveelheid bagage : de rugleuning en de zitting van de achterbank kunnen in zijn geheel naar voren worden geklapt waardoor er een enorme ruimte vrijkomt voor het vervoer van grote voorwerpen, of in gedeelten, waardoor indien nodig 40 of 60 % als zitplaats te gebruiken blijft. Tot dit pakket behoren tevens de geïntegreerde hoofdsteunen en de middenarmsteun van de achterbank. De Renault 21 is dus van alle markten thuis.

Een modelfabriek, het beste gereedschap en strenge controles

Bij de produktie van de Renault 21 wordt gebruik gemaakt van precisietechnieken en gereedschappen die in de fabriek in Sandouville waar de 21 wordt geproduceerd, zijn ontwikkeld. Deze fabriek wordt beschouwd als toonaangevend in de Renault-organisatie. De toepassing van informatica in combinatie met robots bereikt een ongeëvenaard niveau, hetgeen de arbeidsomstandigheden ten goede

komt, terwijl onderzoeken hebben uitgewezen dat de assemblagemethoden worden gekenmerkt door de beste arbeidsomstandigheden. Hierbij voorbeelden ter illustratie van het streven naar « steeds verdergaande verbeteringen op alle gebieden » wat weer resulteert in een produktiekwaliteit die de Renault 21 een zeer vooraanstaande plaats op dit gebied bezorgt.





Robots lassen de carrosserie



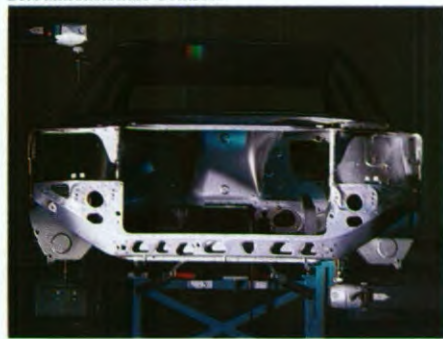
Montage van carrosseriedelen door robots



Montage van de voortrein



Driedimensionale contrôle



De robots

Robots voor assemblage, robots voor het lassen, robots voor het lakken. Deze zijn belast met de uitvoering van zwaar werk of het werken in ongezone omgeving. Door hun voortdurende zelfcontrole wordt een onvergelykbare precisie gewaarborgd. Bovendien bieden zij de mogelijkheid van een volledige flexibiliteit in de productie, waardoor een zeer uitgebreid gamma van uitvoeringen kan worden verwezenlijkt.

Driedimensionale controle

Op het gebied van de kwaliteitscontrole zijn robots moeilijk te overtreffen, dank zij hun feilloze meetpennen en, hun onvermoeibare elektronische ogen. In Sandouville controleert een driedimensionale robot in één gang de juiste maten van 182 punten van de geassembleerde structuur van de Renault 21.

Elektrische controles

De elektrische installatie is het zenuwstelsel van een moderne auto. Met de ontwikkeling van de boord-elektronica is het systeem steeds kwetsbaarder geworden. Daarom wordt elke Renault 21 grondig gecontroleerd in drie stadia van de productie : bij de productie van de instrumentenpanelen, aan het eind van de mechanische montage en aan het eind van de mechanische assemblage.

Minimale tolerantie

Bij elke montage, speciaal van portieren en motorkap, spelen toleranties een belangrijke rol. Maar de zuivere lijn, de manier waarop de wagen de luchtstroom geruisloos afbuigt en de afdichting zijn afhankelijk van de precisie van deze montage.

Voor de Renault 21 werden zeer ingewikkelde assemblagemallen ontworpen, waarmee de algemeen gehanteerde toleranties tot ongeveer een derde konden worden teruggebracht. De plaatdelen sluiten perfect aan. Dit is één van de maatregelen waaraan de Renault 21 zijn zuivere lijn ontleent.

Anti-corrosie-Afwerking

De Renault 21 heeft dezelfde anti-corrosiebescherming die wordt aangebracht op alle modellen van het merk. De behandeling geschiedt volgens de laatste ontwikkelingen op dit terrein.

De belangrijkste plaatwerkdelen worden eerst voorzien van een elektrolytisch opgebrachte zinklaag of door zincrometaal. In elke fase waarin de onderlagen worden aangebracht (zinkfosfatering, kataforese) wordt de carrosserie volledig ondergedompeld. De delen van de carrosserie die het meest te lijden hebben, krijgen een speciale anti-steenslaglaag of worden voorzien van een speciale bescherming. De kwaliteit van de Renault 21 valt onmiddellijk op : niets is nagelaten om de schoonheid te bestendigen. Tussen de kataforese en het eigenlijke lakken komt nog een nieuwe behandeling : er wordt een nieuwe speciale grondlaag aangebracht die de glanslak soepel houdt, dus : minder kans op beschadiging door steenslag. Voor het lakken wordt de carrosserie nog één maal geschuurd. Tenslotte volgt de definitieve laklaag of vernislaag, die de Renault 21 de glans verleent die hoort bij een wagen van deze topklasse.

De Gezinswagen met reisallures

Renault 21 TL - 1 721 cm³ - 76 DIN pk
TL Katalysator - 1 721 cm³ - 75 DIN pk
TD - 2 068 cm³ - 67 DIN pk



De Renault 21 TL en TD bieden standaard alles wat een comfortabele en veilige reiswagen nodig heeft. Neem plaats achter het stuur. De juiste zitpositie in de voorstoelen met hoofdsteun en verstelbare rugleuning is in een handomdraai in te stellen : rug en schouders worden perfect gesteund.

Logisch en smaakvol dashboard. Achter het perfect in de hand liggende stuurwiel hebt u goed zicht op het smaakvolle en logisch ingedeelde instrumentenpaneel dat alle klokken, meters en lampjes bevat die nodig zijn voor het controleren van de goede werking van de auto : de snelheidsmeter met zijn fluorescerende naald, een totaalteller en een dagteller, de brandstofmeter, en waarschuwingslampjes voor brandstofreserve, laadstroom, remvloeistofpeil, oliedruk, oververhitting van de motor, remblokslijtage, achterrautverwarming, alarmknipperlichten, richtingaanwijzers, parkeerlichten, groot licht en dimlicht.

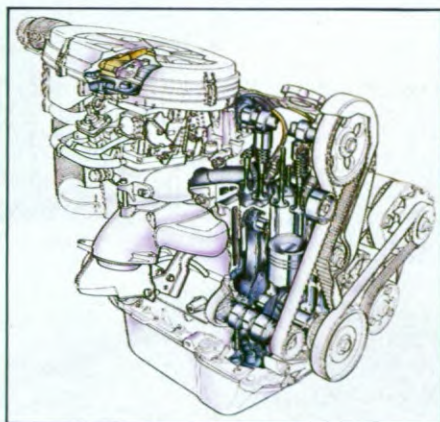




Niets wat van belang is voor de veiligheid en het goed functioneren van uw Renault 21 kan u als bestuurder ontgaan. Zoals het hoort in een gastvrije auto heeft deze Renault 21 een leefruimte waarin de inzittenden zich prettig voelen. Dit bedieningsgemak levert ook een bijdrage tot de veiligheid van de Renault 21.

De bron

De moderne 1 721 cm³, 4-cilindermotor heeft een bovenliggende nokkenas met directe klepbediening, in de zuigers geïntegreerde verbrandingskamers en een integrale elektronische ontsteking en levert in de TL-uitvoering 76 DIN pk en 90 DIN pk in de GTS (respectievelijk 75 en 89 DIN pk in de katalysator uitvoeringen). Deze motor levert buitengewoon goede prestaties (de GTS heeft een topsnelheid van 185 km/h) bij een opvallend laag verbruik, mede door de 5-versnellingsbak (als extra op de TL versie) en een hoge mate van bedrijfszekerheid.



RENAULT 21 TL, TD

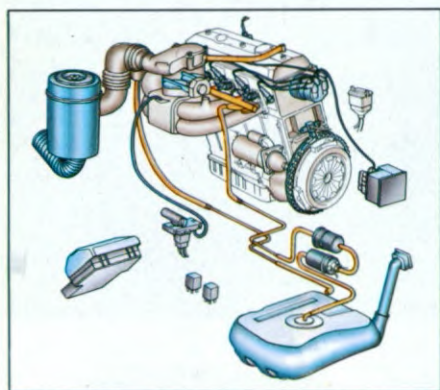
Temperamentvolle krachtpatsers

Renault 21 RS Katalysator* - 1 721 cm³ - 89 DIN pk
TI - 1 995 cm³ - 120 DIN pk
TI Katalysator - 2 165 cm³ - 110 DIN pk

Voor de sportieve rijder is de Renault 21 TI het neusje van de zalm: speciale techniek met een eigen gezicht en tal van extra's standaard. Ook de RS onderscheidt zich door zijn sportieve uiterlijk en uitrusting. De Renault 21 TI heeft 120 DIN pk sterke 1 995 cm³ benzinemotor met elektronisch geregelde inspuiting en ontsteking. De katalysatorversie heeft een 2 165 cm³ motor die 110 pk levert. De topsnelheid is maar liefst 200 km/h. De kilometer met staande start duurt 30,9 seconden. Van 0 tot 100 km/h in 9,7 seconden. Deze prestaties zijn des te verbazingwekkender als men rekening houdt met het alleszins redelijke verbruik: 5,8 liter per 100 km bij 90 km/h constant. Het sportieve gezicht van de Renault 21 TI onderstreept zijn karakter: schildbumpers voor en achter en dorpels in de carrosseriekleur meegespoten; rode bies in de zijstrips en schildbumpers; speciale striping opzij. Twee van binnenuit verstelbare buitenspiegels. De RS onderscheidt zich door een zwarte grille en heeft evenals de TI geïntegreerde mistlampen in de voorbumper, stijlwioldoppen en

zonwerend glas standaard. Binnenin twee sportieve onderscheidingstekens: een 3-spaaks sportstuur en kuipstoelen voor. De bestuurderszitting is in hoogte verstelbaar. Dit nieuwe stoelontwerp met verstelbare hoofdsteun geeft een optimale lichaamsondersteuning, met name in snelle bochten. De bekleding is in stijlvol grijs velours. De zeer complete uitrusting van de TI omvat standaard het comfortpakket (extra op RS), dat bestaat uit elektrische ruitbediening in de voorportieren, elektrische vergrendeling met afstandsbediening van de portieren, het kofferdeksel en het tankdopklepje. Verder is de uitrusting nog uit te breiden met diverse luxe voorzieningen: elektrisch bediend glazen schuifdak, lichtmetalen wielen, deelbare achterbank, de 4 x 6 Watt stereo radiocassettespeler met bedieningssatelliet aan de stuurkolom. De Renault 21 TI kan extra nog worden uitgerust met het geavanceerde ABS-anti-blokkeer-systeem. Integraal elektronisch inspuitsysteem (1 995 cm³ en 2 165 cm³ motor): De





werkomstandigheden van de motor worden door een micro-processor gecontroleerd. Deze analyseert en optimaliseert direct de samenstelling van het benzine/lucht mengsel en bepaalt de ideale voorontsteking,

waardoor het rendement van de motor maximaal en het brandstofverbruik minimaal is.

* Deze versie zal op de markt worden gebracht als Eurosuper benzine algemeen verkrijgbaar zal zijn.

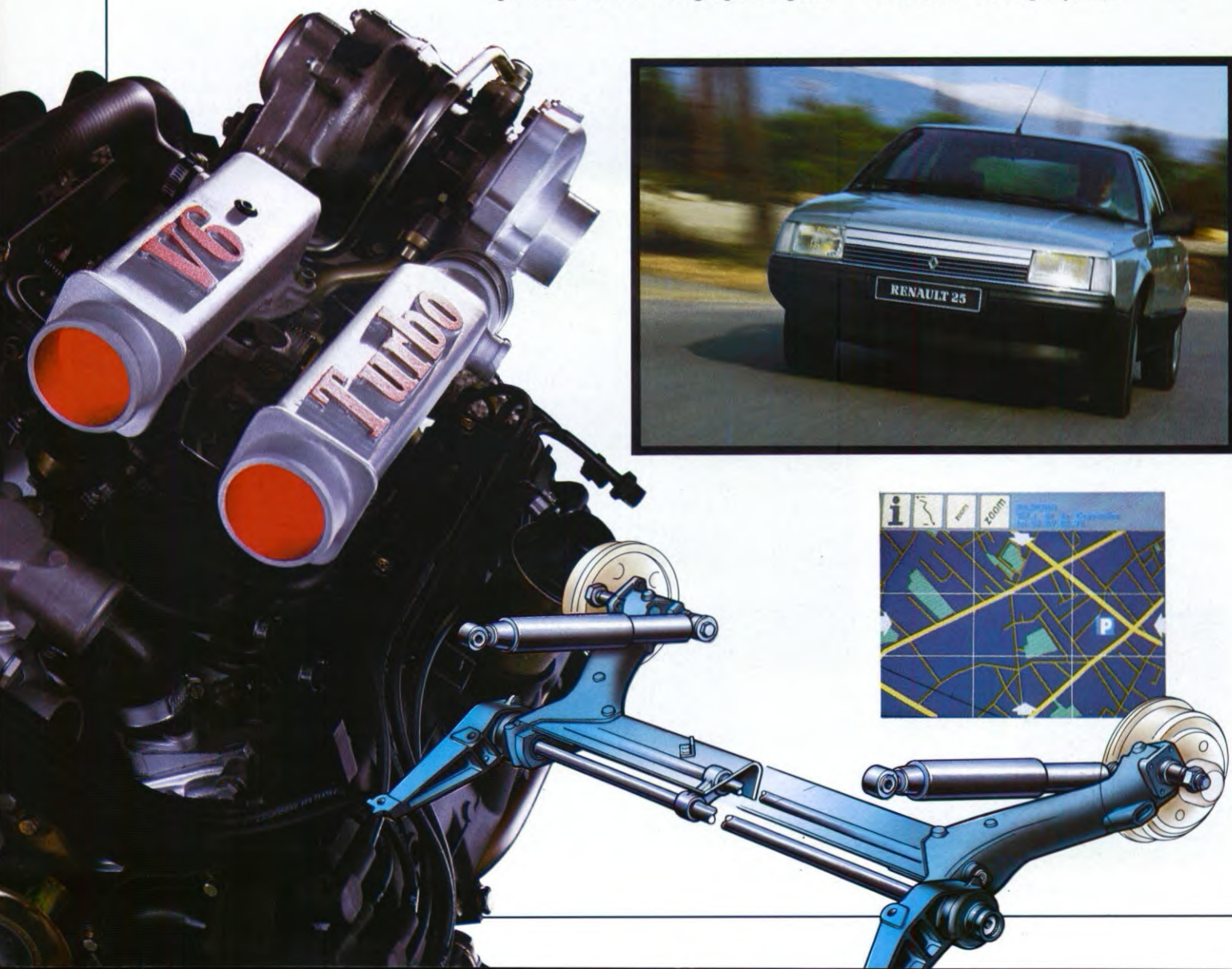
Vive la différence

Techniek met het oog op morgen

Het ontwikkelen van technieken welke resulteren in motoren die voor elk doel de beste prestaties leveren. Rekening houden met de steeds belangrijker wordende rol van de elektronica in de automobielwereld. Technieken gericht op brandstofbesparing. Het toepassen van steeds meer veiligheidsvoorzieningen. Dit is de politiek van Renault op technologisch gebied. Maar naast deze onderzoeken en ontwikkelingen werkt Renault vooral aan en in het belang van de automobilist van morgen.

Een strategie die bijvoorbeeld al bleek uit de ontwikkeling van de nieuwste V6 en V6 Turbo-motoren en de toepassing van het elektronische instrumentenpaneel of het sprekende dashboard. Het groeiende gebruik van de volledig elektronisch geregelde benzine-inspuiting die een maximaal rendement van de motor garandeert. Of uit de achtertrein met geprogrammeerde geometrie die al in sommige modellen wordt gemonteerd waardoor overhellen in een bocht tot de verleden tijd behoort. En laten wij vooral niet vergeten, het ABS anti-blokkeer remsysteem. Een politiek met het oog op morgen,

waar de toekomst zich vandaag al in aftekent. Gebruik maken van keramisch materiaal op de wrijvingsvlakken in de motor. Ontwerpen van stoelen met individueel regelbaar comfort dankzij een elektronisch geheugen (het Ergos project). Het mogelijk maken van een nieuw soort communicatie tussen de bestuurder en zijn omgeving dankzij de toepassing van een aanrakingsgevoelig beeldscherm dat als een ware co-piloot voortdurend de staat van de auto controleert, praktische gegevens en regionale informatie doorgeeft : zoals verkeersinformatie, omleidingsroutes, weerberichten enz. (het Atlas project).



Auto's waarin het rijplezier centraal staat

Renault : de jongste modellenreeks van Europa, waarin het rijgenoeien en comfort een centrale plaats inneemt.

Renault Super 5. Spontaan, sensationeel, sportief, en charmant. Allemaal facetten van het leven met een Super 5.

Renault 9 en 11 die al ruimschoots hun sporen hebben verdiend en in hun nieuwe creatie de markt verder zullen veroveren met doorslaggevende argumenten.

Renault 21 en de nieuwe Nevada.

Vloeiende lijnen, groot glasoppervlak. « Even er tussen uit » krijgt een geheel nieuwe dimensie. Royaal, bestemd voor reislustigen en verre bestemmingen waarbij vrijheid pas echt voelbaar wordt.

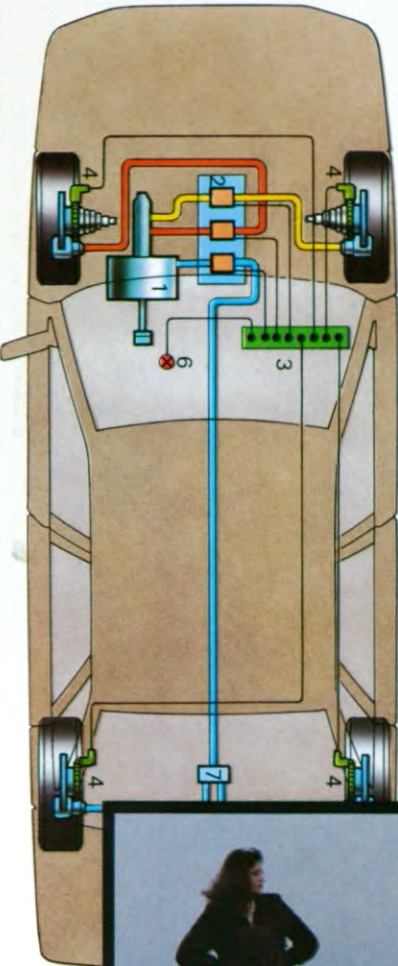
Renault 25. De combinatie van pracht, prestige, en prestaties. Trendsetter en voor de inzittenden een openbaring op het gebied van comfort.

Renault Espace. Dé auto voor iedereen die onderweg wil zien en gezien wil worden. Een echte leefruimte en een totaal nieuwe manier van reizen.

Renault Alpine V6 Turbo. 200 pk, 250 echte km/h, 0 tot 100 km/h in 7 seconden. In een Renault Alpine klopt je hart sneller en krijgt je hele leven ineens meer vaart.

Renault service voor altijd

De Renault dealers : 9000 goede burens in Europa waarvan 250 in Nederland die altijd voor u klaar staan om u en uw auto een helpende hand te bieden. Specialistinnen die bekend zijn met de modernste technieken en opgeleid om u alle noodzakelijke hulp te verlenen. Daarbij de Renault garantie zonder kilometerbeperking en een jaar geldig ; de Renault plaatwerkgarantie die vijf jaar geldig is vanaf de afleveringsdatum van de auto ; Bovendien geeft Renault een jaar garantie bij vervanging van originele onderdelen.



TECHNISCHE GEGEVENS MODEL 1988

TYPE RENAULT 21	TL	TL K6 GTL K6	GTS	GTS K6* RS K6*	GTX TI	GTX K6 TI K6	TD GTD	Turbo D		
Aantal zitplaatsen	5	5	5	5	5	5	5	5		
CONSTRUCTIE : Voorwielaandrijving. Zelfdragende carrosserie met kooiconstructie.						GTX Aut.	GTX Aut. K6			
Rijklaar gewicht (leeg) (kg)	945	955*	990	970*	1075	1104	1061	1120	1075	1123
Max. toelaatbaar gewicht (kg)	1385	1385*	1440	1440*	1530	1560	1545	1560	1535	1575
Max. toelaatbaar treingewicht (kg)	2285-2385**	2385*	2540	2540*	2630	2650	2645	2650	2535	2675
Max. toelaatbaar aanhangergewicht (geremd) (kg)	1000	1000*	1060	1100*	1070	1100	1100	1100	1000	1000
Max. toelaatbaar aanhangergewicht (ongeremd) (kg)	472	475*	495	485*	537	552	530	560	537	561
MOTOR : 4 cilinders in lijn. Dwarsgeplaatst achter de vooras (TL, GTL, GTS, RS). In lengterichting geplaatst voor de vooras (GTX, TI, TD, GTD en Turbo D).										
Cilinderinhoud (cm ³)	1721	1721	1721	1721	1995	2165	2068	2068		2068
Boring x slag (mm)	81 x 83,5	81 x 83,5	81 x 83,5	81 x 83,5	88 x 82	88 x 89	86 x 89	86 x 89		86 x 89
Compressieverhouding	9,2: 1	9,2: 1	10: 1	9,5: 1	10: 1	9,2: 1	21,5: 1	21,5: 1		21,5: 1
Max. vermogen kW ISO	55	54	65	64	86,5	79	48	65		65
DIN pk	76	75	90	89	120	110	67	88		88
bij t/min	5000	5000	5500	5500	5500	5000	4500	4250		4250
Max. koppel Nm ISO	126	125	135	132	164	170	124	181		181
DIN mkg	13,1	13,0	14,1	13,75	17,1	17,1	12,9	18,5		18,5
bij t/min	3250	3250	3500	3500	4500	3500	2250	2000		2000
TRANSMISSIE										
Aantal versnellingen vooruit	4 (5 als extra)	TL : 4 (5 als extra) GTL : 5	5	5	5/Aut. 3	5/Aut. 3	5	5		5
REMSYSTEEM										
Voorwielen	TL : schijfremmen GTL : geventileerde schijfremmen		geventileerde schijfremmen		geventileerde schijfremmen		geventileerde schijfremmen			geventileerde schijfremmen
Achterwielen	trommelremmen		trommelremmen		trommelremmen		trommelremmen			trommelremmen
WIELOPHANGING : Voortrein : Mac-Pherson-systeem met negatieve stuurstraal. Schroefveren en hydraulische telescopschokdempers. Achtertrein : naar achteren gerichte wieldraagarm en onafhankelijk geveerd. 4 torsiestangen en hydraulische telescopschokdempers.										
STUURINRICHTING : Tandheugelstuurhuis										
Draaicirkel (tussen trottoirs) (m)	10,20	10,20	10,20	10,20	10,55	10,55	10,55	10,55		10,55
BANDEN										
	TL : 155 R 13 T GTL : 175/70 R 13 T extra op GTL : 175/65 R 14 T		175/70 R 13 T extra op GTS 175/65 R 14 T extra op RS 175/65 R 14 H		185/65 R 14 H					175/70 R 13 T 185/70 R 13 T extra op GTD extra : 175/65 R 14 T 185/65 R 14 T
INHOUDEN										
Kofferruimte (dm ³)			490 - maximaal met opgeklapte achterbank : 840							
Brandstoftank (l)	66	66	66	66	66	66	66	66		66
PRESTATIES										
4-bak : 173						Aut.	Aut.			
5-bak : 176	172		185	181	200	194	192	182	164	177
BRANDSTOFVERBRUIK (liters per 100 km/ECE norm A70)										
Soort brandstof	Super	Loodvrij normaal TL 4-bak TL 5-bak	Super	Eurosuper	Super	Loodvrij normaal	Diesel	Diesel		Diesel
Bij 90 km/h constant	4-bak 5,4 5-bak 5,3	GTL 5,6	5,4	5,5	5,8	Aut. 6,2	Aut. 7,3	4,6		5,0
Bij 120 km/h constant	6,9	6,8	7,1	7,0	6,8	7,1	7,4	8,3	9,0	6,0
In stadsverkeer	8,8	9,1	10,0	9,8	9,9	9,8	10,7	10,9	11,8	7,9

Enkele modellen in deze brochure kunnen zijn afgebeeld in een kleur die in Nederland niet leverbaar is.

* Deze versies zullen op de markt worden gebracht als Eurosuper benzine algemeen verkrijgbaar zal zijn.

— Gewichten onder voorbehoud typekeuring.

** met 5-bak.



UITRUSTING RENAULT 21

	TL	TD	GTL	GTD	GTX	TURBO	RS	TI
			GTS			D		
Voor- en achterbumper met spoiler	●	●	●	●	●	●	●	●
Gedeelte onder voor- en achterbumper en dorpels in de kleur van de carrosserie	-	-	-	-	-	-	-	●
Dichte grille in de kleur van de carrosserie	●	-	●	-	GTX	-	-	TI
Open grille met lamellen in de kleur van de carrosserie (zwart op RS)	-	●	-	●	GTX K6	●	●	TI K6
Beschermstrips opzij	●	●	●	●	●	●	●	●
4 lichtmetalen wielen (+ laag profielbanden op GTL, GTS, RS, GTD en Turbo D)	-	-	E	E	E	E	E	E
Halogeenkoplampen (H4)-mistachterlicht-achteruitrijlampen	●	●	●	●	●	●	●	●
Extra mistlampen geïntegreerd in voorbumper	-	-	-	-	-	-	●	●
Linker buitenspiegel, van binnenuit verstelbaar	●	●	●	●	●	●	●	●
Rechter buitenspiegel van binnenuit verstelbaar	-	-	-	-	-	-	-	●
Gelaagde voorruit en achterrautverwarming	●	●	●	●	●	●	●	●
Groen getint zonwerend glas	E	E	E	E	E	E	●	●
Met sleutel afsluitbare tankdop (behalve bij centrale elektrische vergrendeling)	●	●	●	●	●	●	●	-
Comfortpakket (1)	-	-	E	E	E	E	E	●
Elektrisch bediend zonnedak met wegschuifbare hemelbekleding	-	-	E	E	E	E	E	E
4 x 6 W radio met Autostore-autoreverse cassettespeler								
5 luidsprekers-bedieningssatelliet aan stuurkolom-security code	E	E	E	E	E	E	E	E
Radio-inbouw voorbereid : antenne-bedrading voor radio en luidsprekers - ontstoring	●	●	●	●	●	●	●	●
Luidsprekerruimte in middenconsole en aan uiteinden dashboard	●	●	●	●	●	●	●	●
Dashboard met stelbare ventilatie-openingen midden en opzij	●	●	●	●	●	●	●	●
Toerenteller - oliepeilmeter - koelvloeistoftemperatuurmeter	-	-	●	●	●	●	●	●
Digitaal uurwerk	●	●	●	●	●	●	●	●
Zoemer voor vergeten verlichting	-	-	●	●	●	●	●	●
Waarschuwinglamp storing elektronische brandstofinspuiting	-	-	-	-	●	-	-	●
Waarschuwinglampje voor brandstofpeil	●	●	●	●	●	●	●	●
5-versnellingsbak	E	●	●	●	●	●	●	●
Automatische transmissie	-	-	-	-	E	-	-	-
ABS - remsysteem	-	-	-	-	E	-	-	E
Sportstuur met 3 spaken	-	-	-	-	-	-	●	●
Stuurbekrachtiging (standaard op Automatic)	-	-	- GTL E GTS	E	E	●	E	E
Verstelbare spotlamp in dakconsole	-	-	●	●	●	●	●	●
Voorstoelen met verstelbare rugleuningen en in hoogte verstelbare hoofdsteunen	●	●	●	●	●	●	●	●
In hoogte verstelbare bestuurdersstoel	-	-	●	●	●	●	●	●
Kuipstoelen vóór	-	-	-	-	-	-	●	●
In delen (1/3 - 2/3) neerklapbare achterbank met centrale armsteun en geïntegreerde hoofdsteunen	-	-	E	E	E	E	E	E
Metaalkleurlak met vernislaag	E	E	E	E	E	E	E	E
Zwarte lak met vernislaag	-	-	-	-	-	-	E	E

(1) Centrale elektrische vergrendeling van sloten van portieren, kofferdeksel en klep van tankdop, met afstandsbediening - elektrisch bediende portieruilen vóór.

● = standaarduitrusting E = als extra leverbaar - = niet leverbaar



HESSELINK
Renault dealer
Tél. 17944 - Emmen

RENAULT

De Renault-fabrieken behouden zich het recht voor om zonder voorafgaande kennisgeving haar modellen, alsmede de technische eigenschappen, uitrusting en accessoires hiervan te wijzigen.

Renault adviseert **elf** Oliën