



RENAULT 21

Vormgeving en technologie



Met 13 versies toont de Renault 21 in de eerste plaats tegemoet te komen aan ieders wensen op het gebied van technologie en vormgeving, welke voorop hebben gestaan bij het ontwerpen van deze wagen. Van begin tot eind, dus van de Renault 21 TL tot de Renault 21 2L Turbo, delen ze alle een uiterst elegante vormgeving die is gebaseerd op de evenwichtige indeling van ruimte en een omvangrijk glasoppervlak. De Renault 21 TL getuigt al van de meest recente technologie: een motor met bovenliggende nokkenas, in de zuigers geïntegreerde

verbrandingsruimte, integrale elektronische ontsteking en een ongeregelde katalysator. Bovendien hebben de Renault 21 TL en TD dit jaar een nieuwe stoffen bekleding, prettig om te zien en prettig om te voelen.

De Renault 21 GTX Automatic is vanaf heden uitgerust met een geheel nieuwe automatische transmissie met zelfs vier versnellingen, voor nog meer souplesse in het rijplezier en zuiniger in het gebruik.

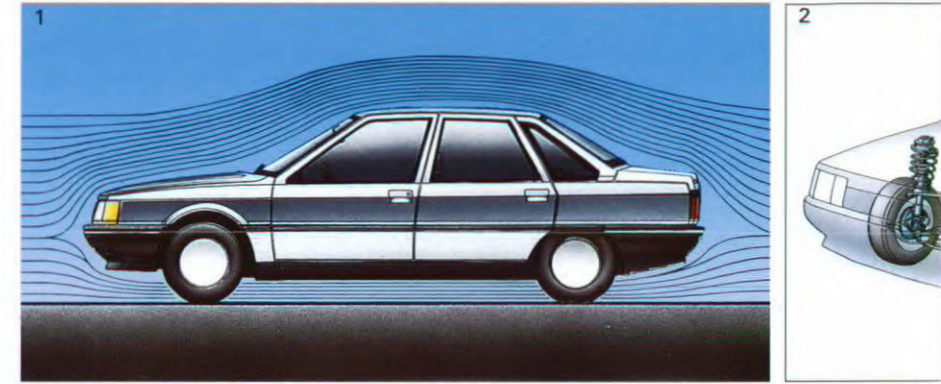
De Renault 21 2L Turbo, de top van het gamma, is in staat tot indrukwekkende prestaties. Zijn topsnelheid van 227 km/h en razend snelle acceleratie (0 tot 100 km/h in 7,4 seconden) geven hem met recht een plaats in de zo spaarzaam bedeelde categorie gezinswagens die ook sportief zijn. Zijn viercilinder motor met turbo-compressor is het toonbeeld van vakmanschap dat Renault heeft bereikt op het gebied van de moderne techniek.

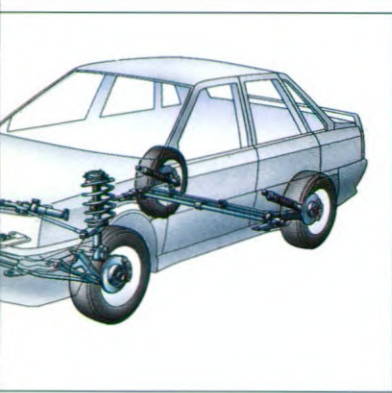
Voorzien van stuurbekrachtiging en van het elektronische TEVES ABS anti-blokkeer-remsysteem is de Renault 21 2L Turbo zonder enige twijfel een van de veiligste en doelmatigste wagens van deze tijd. De Renault 21 2L Turbo - de ideale wagen voor ieder die van « rijden » houdt.

1. Een Cx van minder dan 0,30 (0,29 voor de TL): wind krijgt geen vat op de Renault 21. De voorspoiler draagt bij tot verlagings van de Cx.

2. De voortrein met negatieve stuurstraal en achterrein met naar achteren gerichte wieldraagarmen en 4 torsiestangen leveren een zeer groot aandeel in de exceptionele wegligging van de Renault 21 2L Turbo.

3. Een top van 227 km/h... waar toegestaan. De achterspoiler drukt bij hoge snelheid de wagen aan de achterkant naar beneden.





RENAULT 21 2L TURBO



Snelheid en veiligheid

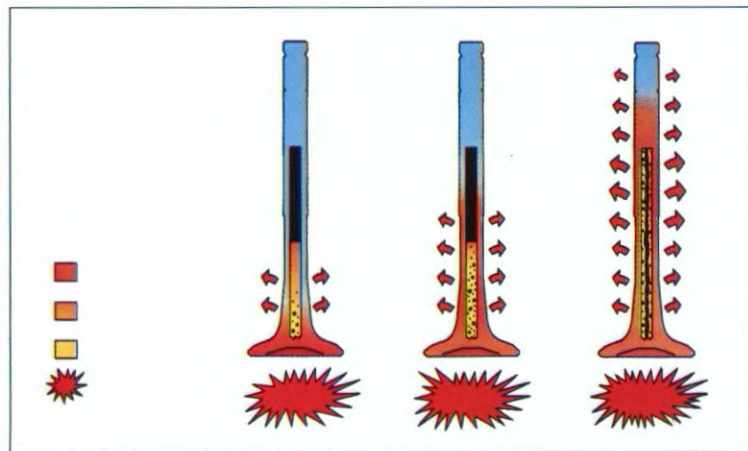
Ook bij de Renault 21 2L Turbo, met zijn topsnelheid van 227 km/h, staat de veiligheid voorop. Van de inzittenden en van de wagen.

De Renault 21 2L Turbo volgt zijn spoor haarzuiver bij een rotsvaste wegligging, dankzij onder andere de lichtmetalen velgen met banden met breed profiel (195/55 R 15V).

Het remsysteem (4 schijfremmen, waarvan de 2 voorste geventileerd) is standaard voorzien van het TEVES ABS anti-blokkeersysteem. Het belangrijkste voordeel hiervan is dat de chauffeur de controle over de wagen behoudt bij minimale remweg, zelfs als een wiel plotseling zijn grip zou verliezen (op losse steenslag, beijzede stukken, olievlekken, of dergelijke).

Voor de veiligheid van de wagen is bij de Renault 21 2L Turbo gebruik gemaakt van de meest geavanceerde technische oplossingen.

De uitlaatkleppen zijn natriumgekoeld, een hiteschild, samengesteld uit roestvrij staal, kwarts en keramische materialen en aluminium (voortgekomen uit de Formule 1-technologie) verlaagt de temperatuur onder de motorkap met 70%; bij het verlaten van de turbo-compressor wordt de temperatuur van de inlaatlucht teruggebracht tot de helft door een dubbele lucht/luchtcoeler; tot slot bewaakt een klopsensor onafgebroken elke cilinder en



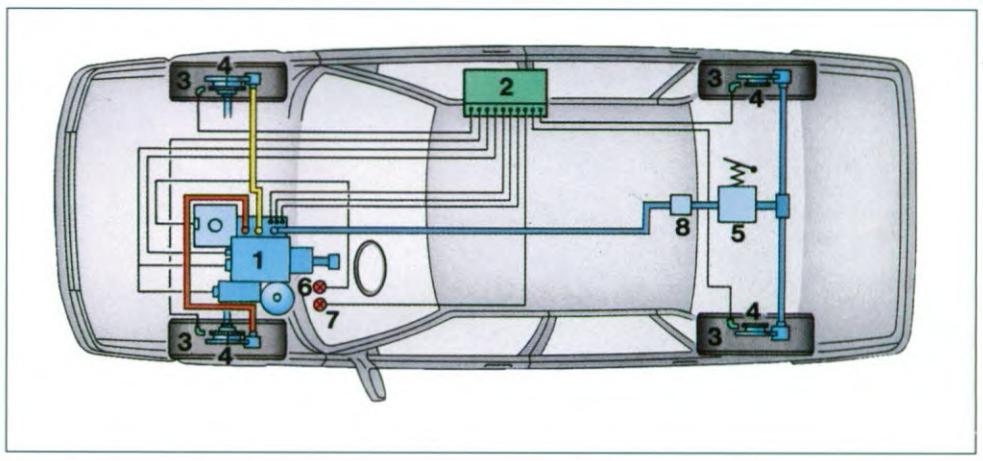
beïnvloedt de elektronische ontsteking en injectie zodanig dat de motor optimale prestaties levert. Hij bereikt zijn maximum vermogen bij 5200 t/min en het zeer aanzienlijke koppel van 27,5 mkg vanaf 3000 t/min, dat nagenoeg ongewijzigd (90%) beschikbaar blijft tussen 2000 en 5000 t/min.

De holle stelen van de uitlaatkleppen bevatten natrium om een snellere afkoeling van de kleppen te bewerkstelligen, ondanks de hoge eindtemperatuur van de uitlaatgassen.



Renault 21 2 L. Turbo:
 1995 cm³, 175 DIN pk.
 Turbo-compressor: topsnelheid 227 km/h.
 0-100 km/h: 7,4 sec.

Het TEVES ABS anti-blokeer-remsysteem:
 1 Hydraulische eenheid
 2 Elektronische rekeneenheid
 3 Opname-element snelheid
 4 Tandkrans
 5 Remdrukbeugler achter
 6 Controlelampje van bekrachtiging
 7 Controlelampje van ABS
 8 Vertragingssklep



Comfort op topniveau

Aantrekkelijk als gezinswagen dank zij de royale interieurruimte, sportief door zijn hoge prestatieniveau en rijkelijk uitgerust, biedt de Renault 21 2L Turbo alles wat zelfs de meest verwende automobilist zich maar kan wensen.

De hoogte van de kuipvormige voorstoelen met hoofdsteun is in 6 standen instelbaar. De achterbank is voorzien van geïntegreerde hoofdsteunen en een armsteun in het midden. De elegante grijze velours bekleding draagt bij tot de rustgevende sfeer in het interieur. Als extra is bekleding met weelderig zwart soepel leer leverbaar. Het met leer beklede driespakige stuur en de knop van de versnellingshendel accentueren stijlvol het sportieve karakter van de Renault 21 2L Turbo.

De elektrische bediening van de voorste zijruiten, de elektrische vergrendeling met afstandsbediening

4





van de 4 portieren, de kofferdeksel en de klep van de benzinevuldop en de elektrisch verstelbare en verwarmde buitenspiegels horen natuurlijk tot de standaarduitrusting.

En dat de Renault 21 2L Turbo met zijn hoge prestaties bovendien een aantrekkelijke gezinswagen is, moge blijken uit de makkelijk bereikbare en grote bagageruimte met een inhoud van 490 dm³, die dank zij de funktionele achterbank (met de 40%/60% gedeelde neerklapbare rugleuning) dus nog op 2 manieren kan worden uitgebreid.

Tenslotte is voor de volledigheid de als extra leverbare uitrusting vermeld aan het eind van deze brochure.

1. Ingetogen elegance: de velours bekleding in de Renault 21 2L Turbo.

2. Weelderig comfort: dezelfde wagen met lederen bekleding.

3. De buitenspiegels kunnen elektrisch worden versteld.

4. Elektrische bediening van de voorste zijruiten.

RENAULT 21 2L TURBO

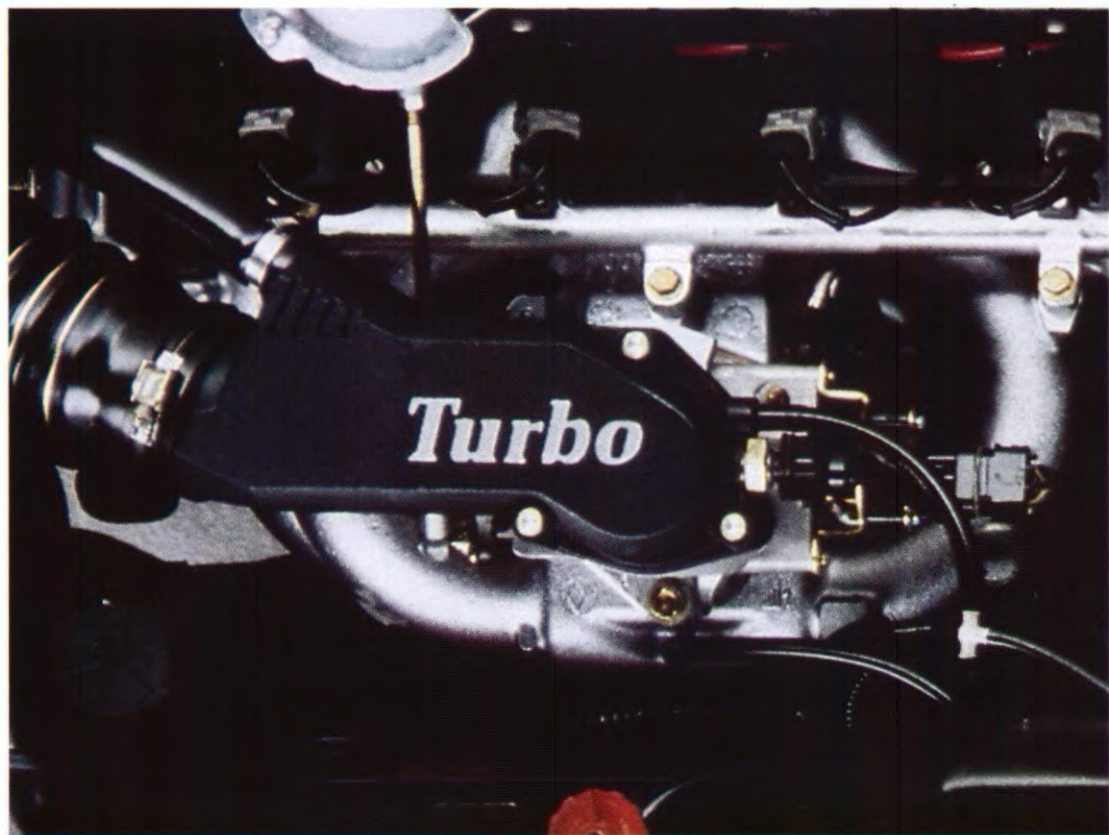
Instrumenten en bediening

In het dashboard van de Renault 21 2L Turbo zijn elektronica en stijl op smaakvolle wijze verenigd. Snelheid en motortoerental zijn zeer duidelijk afleesbaar op twee grote meters. Een scherm toont naar wens de basisgegevens die onontbeerlijk zijn bij ontspannen rijden. De bestuurder kan, zonder het stuur los te laten, op elk moment de boordcomputer raadplegen voor benzinevoorraad, actieradius, buitentemperatuur, gemiddeld benzineverbruik, verbruik op een bepaald moment, gemiddelde snelheid en afgelegde afstand. Het stuurwiel kan in hoogte worden versteld. Maar ook aan kleine dingen die het reizen tot een genoegen maken is gedacht. Zoals bijvoorbeeld het in het dashboard gevormde aflegvak dat nu is voorzien van een anti-slip bekleding.



2

RENAULT 21 2L TURBO





3

4



5

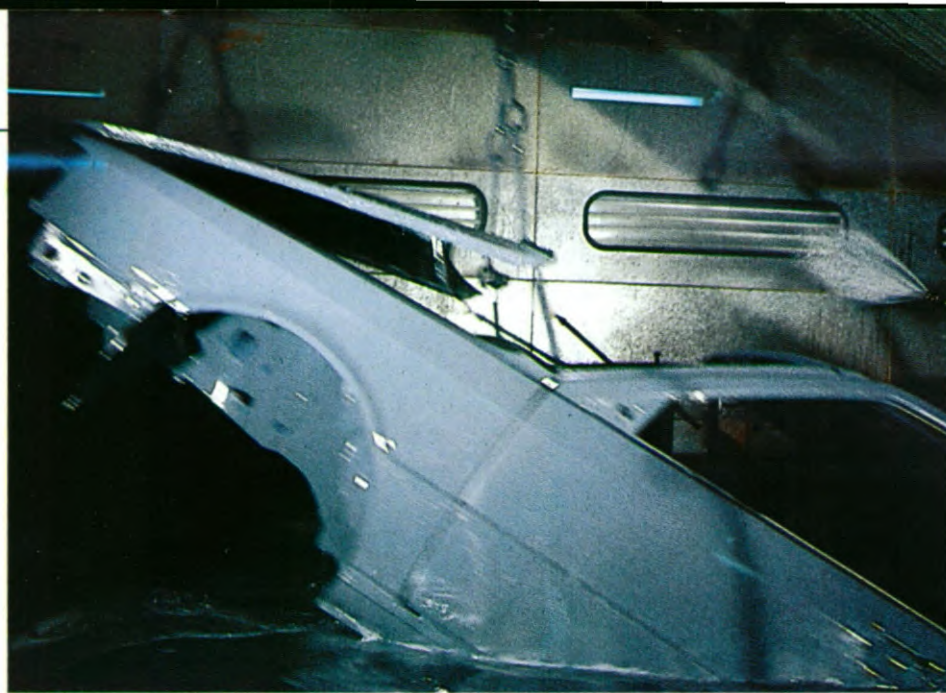


1. Het instrumentenpaneel kan in één oogopslag worden overzien.
2. 175 paardekrachten onder de voet.
3. Met leer beklede knop van het versnellingshendel.
4. Duidelijk afleesbare snelheidsmeter.
5. Met een enkele beweging kan de hoogte van het stuurwiel exact voor iedereen worden ingesteld.

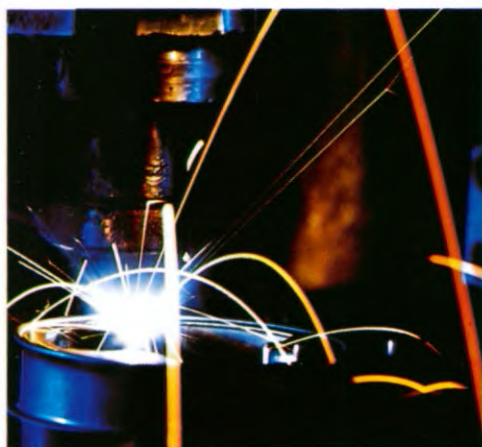
Een modelfabriek voor kwaliteit

Opleiding en motivatie van het personeel, nieuwe assemblagemethoden, computers en robots hebben in Sandouville geresulteerd in een produktiekwaliteit die de Renault 21 een zeer vooraanstaande plaats bezorgt op dit gebied. Robots voor assemblage, lassen en lakken zijn belast met de uitvoering van zwaar werk of het werken in ongezonde omgeving. Door hun voortdurende zelfcontrole is een onvergelykbare precisie gewaarborgd.





Hierna worden twee lagen glanslak gespoten, welke bij de metaalkleurlakken en bij sommige andere kleurlakken nog worden voorzien van een vernislaag, die de Renault 21 de glans geven die hoort bij een wagen van deze topklasse. Al deze maatregelen bij elkaar stellen Renault in staat tot het verlenen van de plaatwerkgarantie tot 6 jaar.



Driedimensionale robots, uitgerust met elektronische tastpennen, verrichten de kwaliteitscontrole van de carrosserie. In één cyclus wordt op 182 verschillende plaatsen de juistheid van de maten gecontroleerd. Met behulp van ingewikkelde assemblagemallen is men erin geslaagd de bij de montage van portieren en motorkap algemeen gehanteerde toleranties tot 1/3 terug te brengen. De perfecte aansluitingen vormen een belangrijke bijdrage tot de zuivere lijnen en lage Cx van de Renault 21. De Renault 21 heeft net als bij andere modellen van Renault, een zeer geavanceerde anti-corrosiebescherming. De belangrijkste plaatwerkdelen worden eerst voorzien van een elektrolitisch opgebrachte zinklaag of vervaardigd van zincmetaal. In elke fase waarin de bescherming wordt opgebouwd door fosfatering of door kataforese, wordt de carrosserie volledig ondergedompeld. Voordat de uiteindelijke lak wordt gespoten, wordt een nieuwe behandeling uitgevoerd: de zorgvuldig geschuurde carrosserie krijgt twee grondlagen, die de glanslak soepeler en beter bestand tegen stoten maken.



Gezinswagen met reisallures

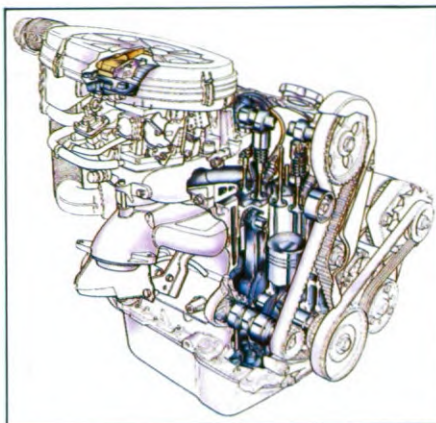
Renault 21 TL Katalysator - 1 721 cm³ - 75 DIN pk
TD - 2 068 cm³ - 67 DIN pk



De Renault 21 TL en TD bieden standaard alles wat een comfortabele en veilige reiswagen nodig heeft. Neem plaats achter het stuur. De juiste zitpositie in de voorstoelen met hoofdsteun en verstelbare rugleuning is in een handomdraai in te stellen: rug en schouders worden perfect gesteund.

Achter het perfect in de hand liggende stuurwiel hebt u goed zicht op het smaakvolle en logisch ingedeelde instrumentenpaneel dat alle klokken, meters en lampjes bevat die nodig zijn voor het controleren van de goede werking van de auto: de snelheidsmeter met zijn fluorescerende naald, een totaalteller en een dagteller, de brandstofmeter, en waarschuwingslampjes voor brandstofreserve, laadstroom, remvloeistofpeil, oliedruk, oververhitting van de motor, remblokslijtage, achterrautverwarming, alarmknipperlichten, richtingaanwijzers, parkeerlichten, groot licht en dimlicht.





Niets wat van belang is voor de veiligheid en het goed functioneren van uw Renault 21 kan u als bestuurder ontgaan. Zoals het hoort in een gastrijke auto heeft deze Renault 21 een leefruimte waarin de inzittenden zich prettig voelen. Het bedieningsgemak levert ook een bijdrage tot de veiligheid van de Renault 21.

De bron

De moderne 1721 cm³, 4-cilindermotor heeft een bovenliggende nokkenas met directe klepbediening, in de zuigers geïntegreerde verbrandingskamers en een integrale elektronische ontsteking en levert in de TL-uitvoering met katalysator 75 DIN pk en 90 DIN pk in de GTS (89 DIN pk in de katalysator uitvoering). Deze motor levert buitengewoon goede prestaties (de GTS heeft een topsnelheid van 185 km/h) bij een opvallend laag verbruik, mede door de 5-versnellingsbak (als extra op de TL versie) en een hoge mate van bedrijfszekerheid.

RENAULT 21 TL, TD

RENAULT 21 GTL, GTS, GTX, GTX Aut., GTD, TURBO D



Renault 21 GTL Katalysator -
1 721 cm³ - 75 DIN pk
GTS - 1 721 cm³ - 90 DIN pk
GTS Katalysator - 1 721 cm³ -
89 DIN pk
GTX - 1 995 cm³ - 120 DIN pk
GTX Katalysator - 2 165 cm³ -
110 DIN pk
GTX Automatic - 1 995 cm³ -
120 DIN pk

GTX Automatic Katalysator -
2 165 cm³ - 110 DIN pk
GTD - 2 068 cm³ diesel -
67 DIN pk
Turbo D - 2 068 cm³ diesel -
88 DIN pk



Uitgesproken comfort

De wegligging en het comfort van de Renault 21 verbaast zelfs de meest verwende automobilist. In de bochten kleeft de wagen aan de weg. De wagen dankt zijn stabiliteit, wendbaarheid en comfort aan een zeldzame combinatie van voorwielaandrijving en een geheel vernieuwde wielophanging. De achtertrein stamt af van de nieuwe

generatie van onafhankelijke wielophangingen met naar achteren gerichte wieldraagarmen, 4 torsiestangen en bijna horizontaal geplaatste hydraulische telescoopschokdempers die men tegenwoordig ook aantreft op de sportieve uitvoeringen zoals de Renault 5 GT Turbo.

Renault 21 GTS met als extra, lichtmetalen wielen.

RENAULT 21 GTL, GTS, GTX, GTX Aut., GTD, TURBO D





Sfeervol interieur

U voelt het al na enkele minuten : dit rijdt pas lekker. Rug en schouders op de juiste plaatsen gesteund, rugleuning en stoelhoogte afgesteld in de juiste stand : u voelt zich direct thuis in de Renault 21.

Wat ook direkt opvalt is het enorme glasoppervlak (2,89 m²) dat tezamen met de rustige kleurcombinaties van

het interieur voor een lichte, ontspannen sfeer zorgt.

Deze versies zijn speciaal uitgerust met een bekleding van elegant velours in 3 kleuren : grijs, bruin of blauw. Niet alleen voor de stoelen, maar ook voor de portierpanelen, hetgeen bijdraagt tot een vriendelijke en warme sfeer in het interieur.

De Renault 21 is meer dan een comfortabele sedan, hij is een voorbeeld van totaal automobielgenot. 5 zitplaatsen, hoofdsteunen voor. Bestuurderszitting in hoogte verstelbaar. Voorstoelen op dicht naast elkaar geplaatste rails, zodat de achterpassagiers een overvloed aan voertruimte hebben.

RENAULT 21 GTL, GTS, GTX,
GTX Aut., GTD, TURBO D

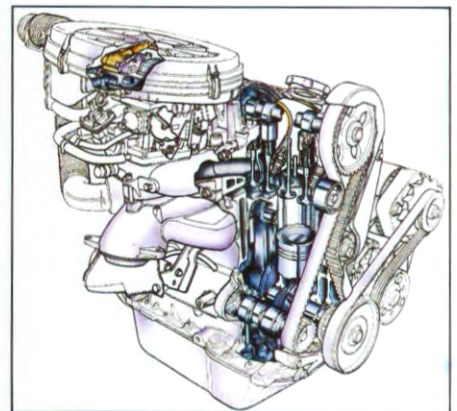


Grote klasse voor het hele gezin

Met talloze extra's kunt u uw auto een persoonlijk tintje geven :

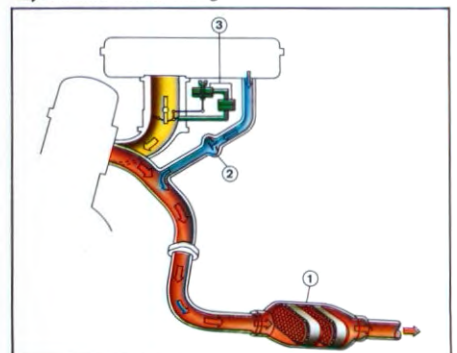
- comfortpakket, bestaande uit : elektrische vergrendeling van de 4 portieren, de kofferdeksel en de klep van de benzinevuldop ; afstandsbediening voor deze vergrendeling ; elektrische bediening voor de voorste zijruiten ;
- in delen (1/3-2/3) opklapbare achterbank, waarmee de bagageruimte aanzienlijk kan worden uitgebreid ; geïntegreerde hoofdsteunen en centrale armsteun achter ;
- 4 lichtmetalen wielen ;
- stuurbekrachtiging (standaard op GTX en Turbo D - niet leverbaar op GTL) ;
- elektrisch bediend zonnedak met verschuifbare hemelbekleding ;

- groen getint zonwerend glas.
- de nieuwe Renault 4 x 6 Watt stereoradio met autostore zoekstelsel, cassettespeler, 5 luidsprekers, anti-diefstalcode en bedieningssatelliet aan de stuurkolom ;
- automatische transmissie en elektronisch anti-blokkeer-remsysteem op de GTX uitvoering.
- sportpakket op de GTS, bestaande uit : mistlampen in de voorbumper, rode strip in de bumpers, 3-spakig sportsuur, kuipstoelen vóór, specifieke bekleding, 14 inch wielen met stijlwioldoppen en 175/65 R 14T banden.



▲ 1721 cm³ motor

→ Uitlaat gassen
 → Lucht inlaat
 → Benzine - Lucht mengsel



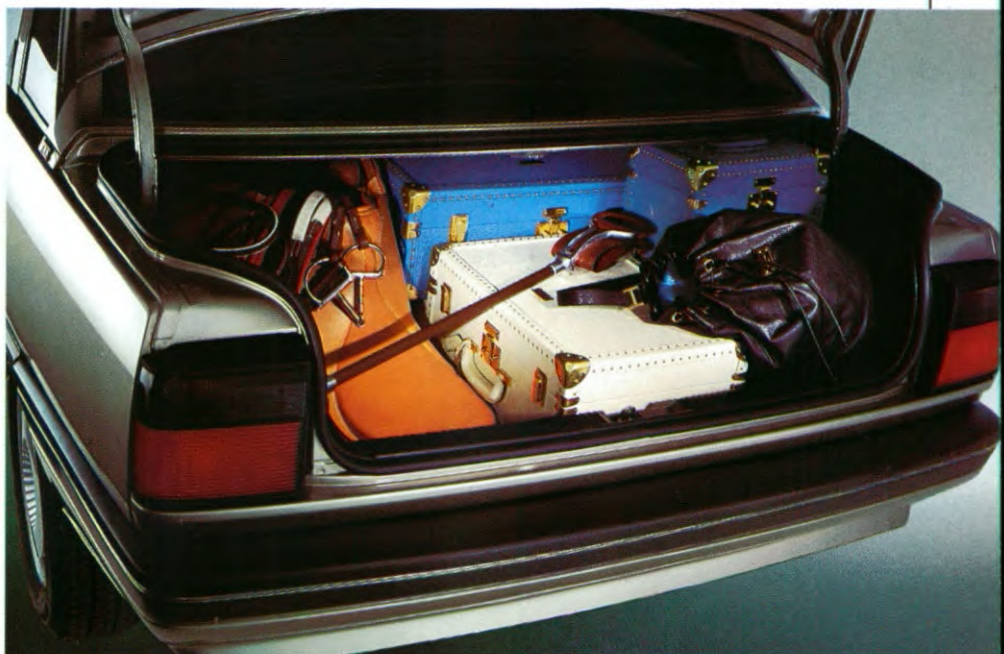
1 Katalysator
 2 Luchttoevoer
 3 Gasklep-membraan

Renault 21 met comfortpakket en 4 x 6 Watt autoradio met bedieningssatelliet als extra's. Het comfortpakket bestaat uit : centrale portiervergrendeling met afstandsbediening en elektrisch bediende portierruitenvóór.



Of de Renault 21 Automatic

Wie zegt dat uitsluitend handschakelen sportief is, die heeft nog nooit met een echte volautomaat gereden. Maar het allerbelangrijkste is dat deze nieuwe elektronisch gestuurde 4-versnellings Automatic u de vele extra handelingen van het schakelen bespaart wat vooral tegenwoordig bepaald geen overbodige luxe is.



Enorme bagageruimte

De bagageruimte van de Renault 21 is één van de grootste in zijn klasse : 490 dm³. Wat meteen opvalt is de rechthoekige vorm zonder uitsparingen of oneffenheden : onder de geheel vlakke bodem ligt het reservewiel in een speciale ruimte opgeborgen ; dankzij de lage drempel en het praktisch wagenbrede kofferdeksel kost het in- en uitladen geen enkele moeite.

Ruimte naar wens

Door het als extra leverbare "deelbare achterbank" pakket kan het volume van de bagageruimte worden aangepast aan de hoeveelheid bagage : de rugleuning van de achterbank kan in zijn geheel naar voren worden geklapt waardoor er een enorme ruimte vrijkomt voor het vervoer van grote voorwerpen, of in gedeelten, waardoor indien nodig 40 of 60 % als zitplaats te gebruiken blijft. Tot dit pakket behoren tevens de geïntegreerde hoofdsteunen en de middenarmsteun van de achterbank.

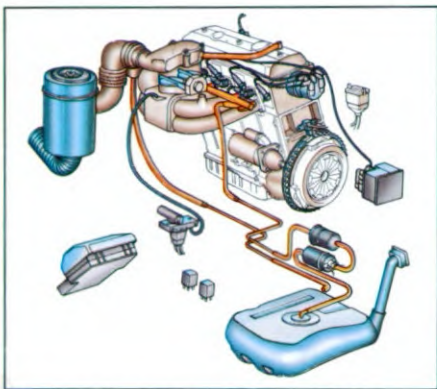
Temperamentvolle krachtpatser

TI Katalysator - 2 165 cm³ - 110 DIN pk

Voor de sportieve rijder is de Renault 21 TI het neusje van de zalm : speciale techniek met een eigen gezicht en tal van extra's standaard. De Renault 21 TI heeft een 110 DIN pk sterke 2 165 cm³ benzine motor met elektronisch geregelde inspuiting en ontsteking en beschikt over een geregelde katalysator. De topsnelheid is maar liefst 192 km/h. De kilometer met staande start duurt 31,3 seconden. Van 0 tot 100 km/h in 9,9 seconden. Deze prestaties zijn des te verbazingwekkender als men rekening houdt met het alleszins redelijke verbruik : 6,6 liter loodvrij normaal per 100 km bij 90 km/h constant. Het sportieve gezicht van de Renault 21 TI onderstreept zijn karakter : schildbumpers voor en achter en dorpels in de carrosseriekleur meegespoten ; rode bies in de zijstrips en schildbumpers ; speciale striping opzij. Twee van binnenuit verstelbare buitenspiegels, geïntegreerde mistlampen in de voorbumper, stijlwioldoppen en zonerend glas standaard. Binnenin twee sportieve onderscheidingstekens : een

3-spaaks sportstuur en kuipstoelen voor. De bestuurderszitting is in hoogte verstelbaar. Dit nieuwe stoelontwerp met verstelbare hoofdsteun geeft een optimale lichaamsondersteuning, met name in snelle bochten. De bekleding is in stijlvol grijs velours met sportieve rode en blauwe strepen. Deze stoelen en bekleding zijn overigens ook terug te vinden in de GTS met sportpakket. De zeer complete uitrusting van de TI omvat standaard het comfortpakket, dat bestaat uit elektrische ruitbediening in de voorportieren, elektrische vergrendeling met afstandsbediening van de portieren, het kofferdeksel en tankdopklepje. Verder is de uitrusting nog uit te breiden met diverse luxe voorzieningen : elektrisch bediend glazen schuifdak, lichtmetalen wielen, deelbare achterbank, de 4 x 6 Watt stereo radiocassettespeler met bedieningssatelliet aan de stuurkolom. De Renault 21 TI kan extra nog worden uitgerust met het geavanceerde ABS - anti-blokkeer-systeem.





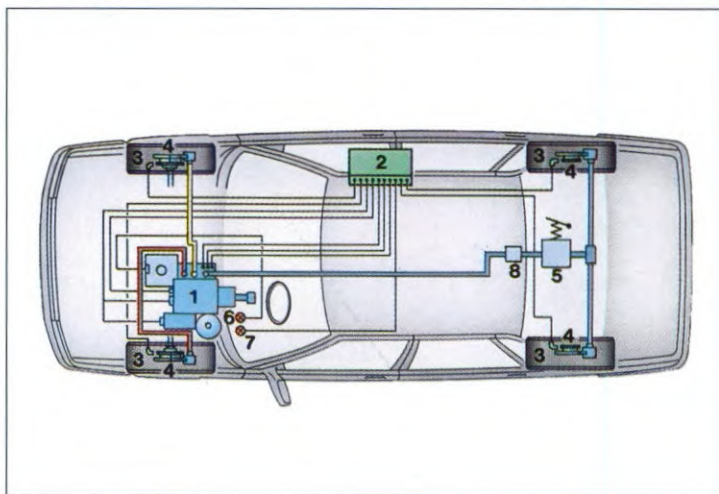
Integraal elektronisch inspuitstelsysteem : De werkomstandigheden van de motor worden door een micro-processor gecontroleerd. Deze analyseert en optimaliseert direct de

samenstelling van het benzine/lucht mengsel en bepaalt de ideale voortontsteking, waardoor het rendement van de motor maximaal en het brandstofverbruik minimaal is.

Nog meer voor uw Renault 21

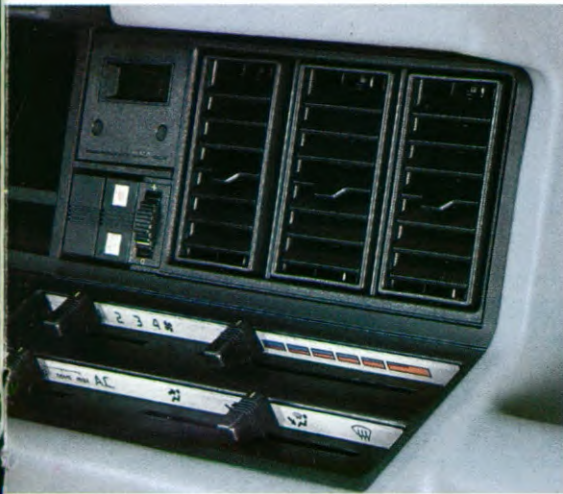
Om uw Renault 21 nog meer naar uw wensen aan te passen, worden op deze pagina's een aantal belangrijke onderdelen getoond waarvan sommige zelfs al in de standaarduitvoering zijn opgenomen en weer andere, waar mogelijk, als extra leverbaar zijn. (Zie schema). Bijvoorbeeld voor het vereenvoudigen van het rijden: de Renault Automatic, voor de veiligheid: de extra mistlampen en het ABS-remsysteem, voor het functionele gebruik, de in delen neerklapbare rugleuning van de achterbank en voor het comfort: het zonnedak, de radio en nog veel meer.

1	2	3	11	12	13
4	5	7	14	15	16
	6			18	
8	9	17	19		
	10	20			

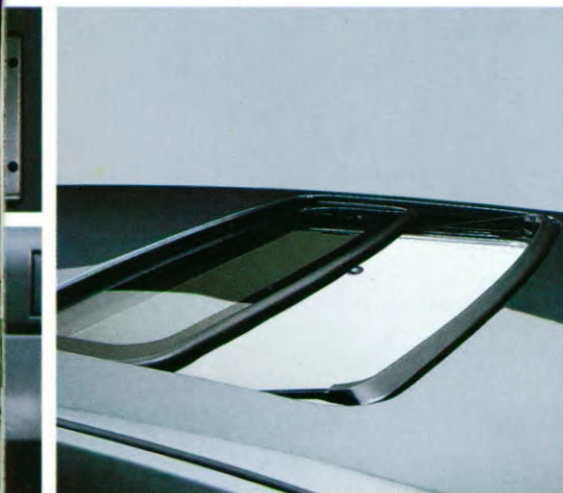
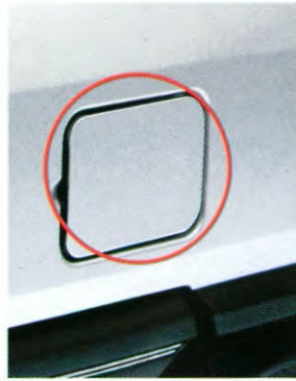


	TL TD	GTL GTS GTX GTD TURBO D	TI	2L. TURBO					
1. Rechter buitenspiegel van binnenuit verstelbaar	—	•	•	•	8. ABS - remsysteem	—	E (GTX)	E	•
2. Lichtmetalen wielen	—	E	E	•	9. Rundleren bekleding	—	—	—	E
3. Airconditioning	—	—	—	E	10. Extra mistlampen geïntegreerd in voorbumper.	—	* (GTS)	•	•
4. Automatische 4 - versnellingsbak	—	E (GTX)	—	—	11. t/m 16. Comfortpakket (1)	—	E	•	•
5+6. 4 x 6 W radio met Autostore-autoreverse cassettespeler	E	E	E	E	17. t/m 19. Comfortpakket (Turbo) - (2)	—	—	—	**E
7. Elektrisch bediend zonnedak met wegschuifbare hemelbekleding	—	E	E	E	20. In delen (1/3 - 2/3) neerklapbare rugleuning van de achterbank.	—	E	E	•

(1) Centrale elektrische vergrendeling van sloten van portieren, kofferdeksel en klep van tankdop, met afstandsbediening. Elektrisch bediende portieruiten voor.
 (2) Elektrisch bediende ruiten in de achterportieren.
 ** Elektrisch verstelbare en verwarmde buitenspiegels standaard op de Renault 21 2L Turbo.
 • = standaard uitrusting, E = als extra leverbaar, — = niet leverbaar, * = onderdeel sportpakket.



Comfortpakket



Comfortpakket turbo



Deelbare achterbank pakket



TECHNISCHE GEGEVENS MODEL 1989

TYPE RENAULT 21

	TL K6 GTL K6	GTS	GTS K6	GTX	GTX K6 TI K6	TD GTD	Turbo D	2 L. Turbo
Aantal zitplaatsen	5	5	5	5	5	5	5	5

CONSTRUCTIE :

Voorwielaandrijving. Zelfdragende carrosserie met kooiconstructie.

				GTX		GTX Aut. K6				
Rijklaar gewicht (leeg) (kg)	981	990	997	1075	1102	1061	1083	1075	1123	1175
Max. toelaatbaar gewicht (kg)	1415	1440	1445	1530	1560	1545	1570	1535	1575	1635
Max. toelaatbaar treingewicht (kg)	2385	2540	2540	2630	2660	2645	2670	2535	2675	2735
Max. toelaatbaar aanhangergewicht (geremd) (kg)	900	1060	1100	1070	1100	1100	1100	1000	1000	1100
Max. toelaatbaar aanhangergewicht (ongeremd) (kg)	490	495	498	537	551	530	541	537	561	587

MOTOR :

4 cilinders in lijn. Dwarsgeplaatst achter de vooras (TL, GTL, GTS). In lengterichting geplaatst voor de vooras (GTX, TI, TD, GTD, Turbo D en 2 L. Turbo)

				GTX		GTX Aut. K6				
Cilinderinhoud (cm ³)	1721	1721	1721	1995	2165	2165	2068	2068	2068	1995
Boring x slag (mm)	81 x 83,5	81 x 83,5	81 x 83,5	88 x 82	88 x 89	88 x 89	86 x 89	86 x 89	86 x 89	88 x 82
Compressieverhouding	9,2 : 1	10 : 1	9,5 : 1	10 : 1	9,2 : 1	9,2 : 1	21,5 : 1	21,5 : 1	21,5 : 1	8 : 1
Max. vermogen kW ISO	54	65	64	86,5	79	79	48	65	65	129
Max. vermogen DIN pk	75	90	89	120	110	110	67	88	88	175
bij t/min	5000	5500	5500	5500	5000	5000	4500	4250	4250	5200
Max. koppel Nm ISO	125	135	132	164	170	170	124	181	181	270
DIN mkg	13,0	14,1	13,75	17,1	17,7	17,7	12,9	18,5	18,5	27,5
bij t/min	3250	3500	3500	4500	3500	3500	2250	2000	2000	3000

TRANSMISSIE

	TL : 4 (5 als extra)							
Aantal versnellingen vooruit	GTL : 5	5	5	5/Aut. 4	5/Aut. 4	5	5	5

REMSYSTEEM

	TL	GTL	GTS	GTX	GTX K6 TI K6	TD GTD	Turbo D	2 L. Turbo
Voorwielen	schijfremmen	geventileerde schijfremmen	geventileerde schijfremmen	geventileerde schijfremmen	geventileerde schijfremmen	geventileerde schijfremmen	geventileerde schijfremmen	geventileerde schijfremmen
Achterwielen	trommelremmen	trommelremmen	trommelremmen	trommelremmen	trommelremmen	trommelremmen	trommelremmen	schijfremmen

WIELOPHANGING :

Voortrein : Mac-Pherson-systeem met negatieve stuurstraal. Schroefveren en hydraulische telescoopschokdempers. Achterrein : naar achteren gerichte wieldraagam en onafhankelijk geveerd. 4 torsiestangen en hydraulische telescoopschokdempers. 2 L Turbo : progressief werkende Schroefveren

STUURINCHTING :

Tandheugelstuurhuis								
Draaicirkel (tussen trottoirs) (m)	10,20	10,20	10,20	10,55	10,55	10,55	10,55	10,55

BANDEN

	TL	GTL	GTS	GTX	GTX K6 TI K6	TD GTD	Turbo D	2 L. Turbo
Banden	155 R 13 T GTL : 175/70 R 13 T extra op GTL 175/65 R 14 T	175/70 R 13 T extra bij sportpakket of lichtmetalen velgen 175/65 R 14 T		185/65 R 14 H		175/70 R 13 T extra op GTD : 175/65 R 14 T	185/70 R 13 T extra : 185/65 R 14 T	195/55 R 15 V

INHOUDEN

Kofferruimte (dm ³)				490 - maximaal met opgeklapte achterbank : 840				
Brandstoftank (l)	66	66	66	66	66	66	66	66

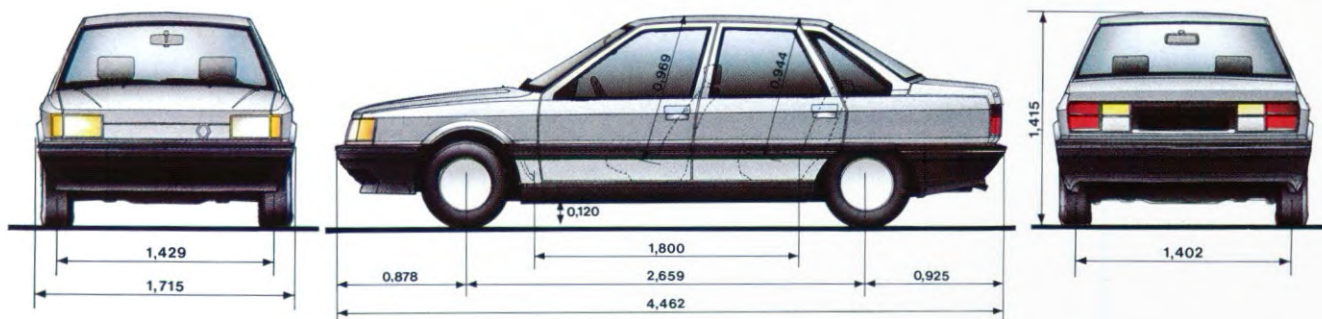
PRESTATIES

				GTX		GTX Aut. K6				
Topsnelheid (km/h)	172	185	181	200	194	192	186	164	177	227

BRANDSTOFVERBRUIK

(liters per 100 km/ECE norm A70)	Loodvrij normaal		Super	Euro Loodvrij	Super of Euro Loodvrij	Loodvrij normaal		Diesel	Diesel	Super of Euro Loodvrij	
Soort brandstof	TL 4-bak	TL 5-bak GTL			Aut.	Aut.					
Bij 90 km/h constant	5,6	5,4	5,4	5,5	5,8	6,3	6,6	6,4	4,6	5,0	6,7
Bij 120 km/h constant	7,1	7,0	6,8	7,1	7,1	7,5	8,3	7,8	6,0	6,7	8,2
In stadsverkeer	10,0	9,8	9,9	9,8	10,7	10,8	11,8		7,9	8,3	10,8

Enkele modellen in deze brochure kunnen zijn afgebeeld in een kleur die in Nederland niet leverbaar is.

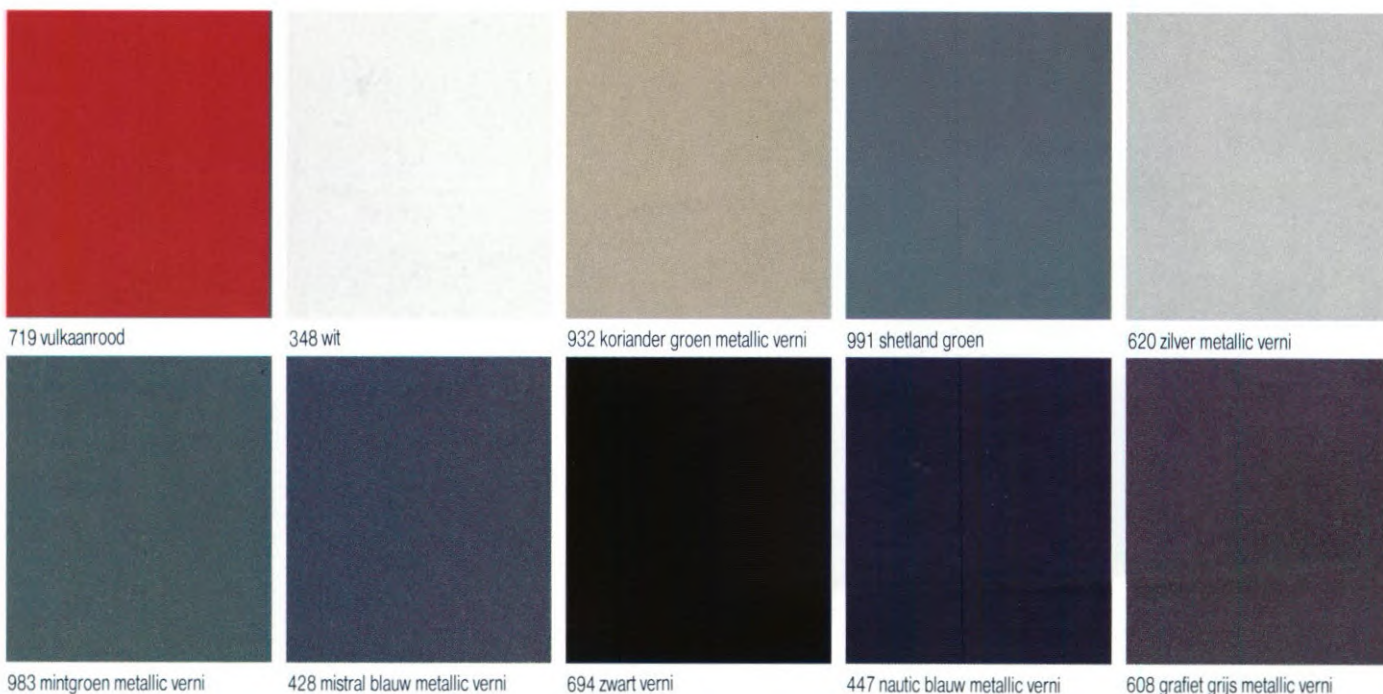


UITRUSTING RENAULT 21	TL	TD	GTL GTS	GTD	GTX	TURBO D	TI	2 L TURBO
Voor- en achterschildbumper met spoiler	•	•	•	•	•	•	•	•
Gedeelte onder voor- en achterbumper en dorpelverbreeders in de kleur van de carrosserie	-	-	-	-	-	-	•	-
Voor- en achterbumper, beschermstrips opzij en dorpelverbreeders in de kleur van de carrosserie	-	-	-	-	-	-	-	•
Spoiler op kofferdeksel in de kleur van de carrosserie	-	-	-	-	-	-	-	•
Aerodynamisch front in de kleur van de carrosserie	-	-	-	-	-	-	-	•
Dichte grille in de kleur van de carrosserie	-	-	GTS	-	GTX	-	-	-
Open grille met lamellen in de kleur van de carrosserie	TL K6	•	GTL K6 GTS K6	•	GTX K6	•	TI K6	-
Beschermstrips opzij	•	•	•	•	•	•	•	•
4 lichtmetalen wielen (+ laag profielbanden op GTL, GTS, GTD en Turbo D)	-	-	E	E	E	E	E	•
Mistachterlicht - achteruitrijlampen	•	•	•	•	•	•	•	•
Halogeen koplampen (H4)	•	•	•	•	•	•	•	-
4 Halogeen koplampen (H3 + H4)	-	-	-	-	-	-	-	•
Extra mistlampen geïntegreerd in voorbumper	-	-	*(GTS)	-	-	-	•	•
Linker buitenspiegel van binnenuit verstelbaar	•	•	•	•	•	•	•	-
Rechter buitenspiegel van binnenuit verstelbaar	-	-	•	•	•	•	•	-
Elektrisch verstelbare en verwarmde buitenspiegels, gespoten in de carrosseriekleur	-	-	-	-	-	-	-	•
Gelaagde voorruit en achterrautverwarming	•	•	•	•	•	•	•	•
Groen getint zonwerend glas	E	E	E	E	E	E	•	•
Met sleutel afsluitbare tankdop (behalve bij centrale elektrische vergrendeling)	•	•	•	•	•	•	-	-
Comfortpakket (1)	-	-	E	E	E	E	•	•
Elektrisch bediende ruiten in de achterportieren	-	-	-	-	-	-	-	E
Elektrisch bediend zonnedak met wegschuifbare hemelbekleding	-	-	E	E	E	E	E	E
4 x 6 W radio met Autostore-autoreverse cassettespeler - 5 luidsprekers (6 in 2 L. Turbo) - bedieningssatelliet aan stuurkolom - security code	E	E	E	E	E	E	E	E
Radio-inbouw voorbereid : antenne-bedrading voor radio en luidsprekers - ontstoring	•	•	•	•	•	•	•	•
Luidsprekerruimte in middenconsole en aan uiteinden dashboard	•	•	•	•	•	•	•	-
Luidsprekerruimte in voorportieren en aan uiteinden dashboard	-	-	-	-	-	-	-	•
Dashboard met stelbare ventilatie-openingen midden en opzij	•	•	•	•	•	•	•	•
Toerenteller - koelvloeistoftemperatuurmeter	-	-	•	•	•	•	•	•
Oliepeilmeter (bij 2 L. Turbo gecombineerd met oliedrukmeter)	-	-	•	•	•	•	•	•
Turbodrukmeter	-	-	-	-	-	-	-	•
Boordcomputer met 7 functies en bediening aan stuurkolom	-	-	-	-	-	-	-	•
Digitaal uurwerk	•	•	•	•	•	•	•	•
Zoemer voor vergeten verlichting	-	-	•	•	•	•	•	•
Waarschuwinglamp storing elektronische brandstofinspuiting	-	-	-	-	•	-	•	•
Waarschuwinglampje voor brandstofpeil	•	•	•	•	•	•	•	•
5-versnellingsbak	E	•	•	•	•	•	•	•
Automatische 4-versnellingsbak	-	-	-	-	E	-	-	-
ABS - remsysteem	-	-	-	-	E	-	E	•
Sportstuur met 3 spaken	-	-	*(GTS)	-	-	-	•	-
Geheel lederen sportstuur	-	-	-	-	-	-	-	•
Stuurbekrachtiging	-	-	E (GTS)	E	•	•	E	•
Verstelbare spotlamp in dakconsole	-	-	•	•	•	•	•	•
Voorstoelen met verstelbare rugleuningen en in hoogte verstelbare hoofdsteunen	•	•	•	•	•	•	•	•
In hoogte verstelbare bestuurdersstoel	-	-	•	•	•	•	•	•
Kantelbare passagiersstoel	-	-	-	-	-	-	-	•
Rundlederen bekleding	-	-	-	-	-	-	-	E
Kuipstoelen vóór	-	-	*(GTS)	-	-	-	•	•
In delen (1/3 - 2/3) neerklapbare rugleuning van de achterbank met centrale armsteun en geïntegreerde hoofdsteunen	-	-	E	E	E	E	E	•
Sportpakket (2)	-	-	E (GTS)	-	-	-	•	-
Airconditioning	-	-	-	-	-	-	-	E
Metaalkleurlak met vernislaag	E	E	E	E	E	E	E	E
Zwarte lak met vernislaag	-	-	-	-	-	-	E	E

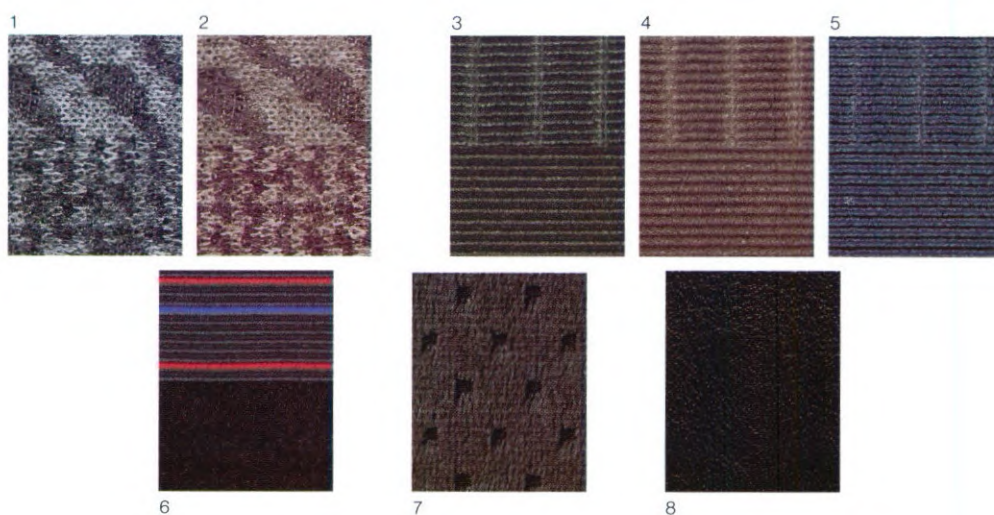
(1) Centrale elektrische vergrendeling van sloten van portieren, kofferdeksel en klep van tankdop, met afstandsbediening - elektrisch bediende portieruitruiten vóór.
(2) Mistlampen in voorbumper, rode streep in bumpers, 3-spakig sportstuur, kuipstoelen voor, specifieke bekleding, 14 inch wielen met stijlwioldoppen en 175/65 R 14 T banden.

• = standaarduitrusting - E = als extra leverbaar - - = niet leverbaar - * = onderdeel van sportpakket.

KLEUREN EN BEKLEDINGEN RENAULT 21



MODELLEN	KLEUREN BEKLEDINGEN	WIT	MISTRAL BLAUW M.V. 428	NAUTIC BLAUW M.V. 447	GRAFJET GRIJS M.V. 608	ZILVER M.V. 620	ZWART VERNI 694	VULKAAN ROOD 719	KORIANDE R GROEN M.V. 932	MINT GROEN M.V. 983	SHETLAND GROEN 991
		348									
TL - TD	STOF	GRIJS 1	GRIJS 1	GRIJS 1	GRIJS 1	GRIJS 1		GRIJS 1	BRUIN 2	GRIJS 1	GRIJS 1
GTL-GTS GTX-GTD TURBO D	VELOURS	BLAUW 5	BLAUW 5	BLAUW 5	GRIJS 3	BLAUW 5		GRIJS 3	BRUIN 4	GRIJS 3	GRIJS 3
GTS MET SPORTMARKET	GESTREEPT VELOURS	GRIJS 6	GRIJS 6	GRIJS 6	GRIJS 6	GRIJS 6		GRIJS 6		GRIJS 6	GRIJS 6
TI	GESTREEPT VELOURS	GRIJS 6	GRIJS 6		GRIJS 6	GRIJS 6	GRIJS 6	GRIJS 6			
2 L. TURBO	VELOURS	GRIJS 7			GRIJS 7	GRIJS 7	GRIJS 7	GRIJS 7			
	RUNDLEDER	ZWART 8			ZWART 8	ZWART 8	ZWART 8	ZWART 8			



DE SERVICE VAN RENAULT GAAT STEEDS VERDER

De kwaliteit

Vanaf 1982 werd door Renault voor de modellen (zie de garantievoorwaarden) de nieuwe plaatwerkgarantie ingevoerd. De duur van deze garantie-periode strekte zich uit over vijf jaar. Met ingang van 1 januari 1988 is deze periode verder uitgebreid tot zes jaar waarbij de Renault rijders slechts aan heel weinig voorwaarden behoeven te voldoen.

De voornaamste is een jaarlijkse gratis controle in de werkplaats van een Renault dealer. Maar meer hierover is te vinden op het garantiebewijs van de auto.

Renault Garantie Plus

Naast de fabrieksgarantie introduceert Renault de Garantie Plus welke u nog meer extra zekerheid geeft.

Voor een vast bedrag kunt u deze fabrieksgarantie van 12 maanden uitbreiden tot zelfs 36 maanden!

Drie jaar lang weet u precies waar u aan toe bent waardoor u niet voor onvoorziene kosten komt te staan.

Uw Renault dealer kan u alle informatie verstrekken.

Renault heeft een eigen alarmnummer : 085-455045

Met deze 24 uren dienst maken de Renault dealers in Europa deel uit van de Route Service. Dat betekent dat u overal in Europa kan rekenen op de service en de hulp van de dichtstbijzijnde Renault dealer. Een plezierige zekerheid die onze Renault Service een extra dimensie geeft.

Renault snel Service

Wij realiseren ons heel goed wat het voor u betekent als u niet over uw auto kunt beschikken. De Renault Snel Service is dan ook een bijzonder nuttig, een maximum prestatie in een minimum aan tijd. Bovendien zorgt de specialist, aan wie u de auto toevertrouwt, er van begin tot eind voor dat de reparatie of onderhoudsbeurt perfect wordt uitgevoerd. De efficiënte service van Renault berust op de vakbekwaamheid van de monteurs, de rationele werkmethoden, de geavanceerde apparatuur en het welvoorzien magazijn met reserve-onderdelen. De diagnosestations van Renault werken met ultra-moderne precisie-instrumenten die in een korte tijd vele mechanische en elektrische functies van de auto kunnen controleren. In het kader van de onderhoudscontrole worden alle onderhoudsbeurten bijgeschreven op een onderhoudskaart die bij uw auto hoort.

Vaste reparatietijden

Voor iedere reparatie staat bij Renault een vaste tijd. Iedere Renault dealer hanteert deze tijden. Men kan u vóór de reparatie een juiste opgave verstrekken wat die u gaat kosten.

Een vaste voorraad reserve-onderdelen

Ieder servicepunt beschikt over een vaste voorraad reserve-onderdelen, die op peil gehouden wordt door een wijdvertakte, gedecentraliseerde distributie-organisatie. De garantie op de originele Renault-onderdelen is 1 jaar (Zie hiervoor de garantievoorwaarden).

Renault Boutique

U kunt zich in uw Renault helemaal thuisvoelen dankzij hetgeen de Renault-Boutique u te bieden heeft: perfecte accessoires, onderhoudsmiddelen, praktische extra's. Van aanstekers tot zonnedaken, van auto-jacks tot sponzen, uw Renault-dealer heeft alles in zijn Renault-Boutique. In die Boutique vindt u uitsluitend artikelen die met zorg door en voor Renault gekozen zijn.

Of het nu om lichtmetalen velgen, om autoradio's, om luxe auto-tapijten of om bijtiplak gaat, u weet zeker dat het bij uw Renault past! Bovendien vindt u in de Renault-Boutique méér dan accessoires: lijmen en kitten, lampen en bougies, kleding, smeermiddelen en onderhoudsproducten, windschermen, trekhaken... alles wat u in en om uw auto nodig heeft om er uw auto van te maken! U brengt vele honderden uren per jaar in uw Renault door. Maak er plezierige, veilige en comfortabele uren van: Renault-Boutique wijst u de weg!

Voor leasing: Renault leasing nederland

Renault Leasing Nederland, de leasemaatschappij van Renault, is gespecialiseerd in het leasen van alle typen Renault personen- en bedrijfsauto's. Voor deskundig advies en perfect beheer van uw wagenpark kunt u bij hen terecht. Neem voor meer informatie contact op met Renault Leasing Nederland. Nautilusweg 26, 3542 AV UTRECHT. Telefoon (030) 45.74.11.

Voor autofinanciering: Renault financiering B.V.

Renault Financiering bv biedt u de mogelijkheid uw auto snel en diskreet via uw Renault-dealer te financieren. En zowel voor nieuwe Renaults als voor occasions heeft Renault Financiering een passende aanbieding voor u.

Vraag uw dealer ernaar; hij kan u uitgebreid adviseren omtrent alle financieringsmogelijkheden.

Of bel Renault Financiering bv: tel. (030) 45.72.88



RENAULT

De Renault-fabrieken behouden zich het recht voor om zonder voorafgaande kennisgeving haar modellen, alsmede de technische eigenschappen, uitrusting en accessoires hiervan te wijzigen.

Renault adviseert **elf** Oliën