



45

100V  
11.5

STANDARD



RENAULT 5 ALPINE

Sensationeller Schlußakt bei der Rallye Monte Carlo 1978 : Obwohl bei schnee- und eisbedeckten Pisten die Plätze eigentlich schon vom Start weg vergeben schienen, kam zum Schluß

alles ganz anders. David besiegte Goliath ganz eindeutig. In der Gruppe 2 Tourenwagen lagen die beiden Renault 5 Alpine mit den Fahrern Jean Ragnotti und Guy Frequelin klar

vor den "Riesen". Und auch im Gesamtklassement war nur ein fast 300 PS starker Porsche schneller. Geballte Kraft also, die es auch - angepasst - für den Auto-Alltag gibt.



**LASSEN SIE SICH VON IHM  
NACH MONTE CARLO ENTFÜHREN**





Der Blick auf die Armaturentafel: Echte Cockpit-Atmosphäre. Alle Bedienelemente und Anzeigen in Reichweite, auf einen Blick. Vom sechsstelligen

Kilometerzähler bis zum elektronischen Drehzahlmesser. Von der Brems-Kontroll-Leuchte bis zur Öldruckanzeige. Hinzu noch das Sportlenkrad - unsere

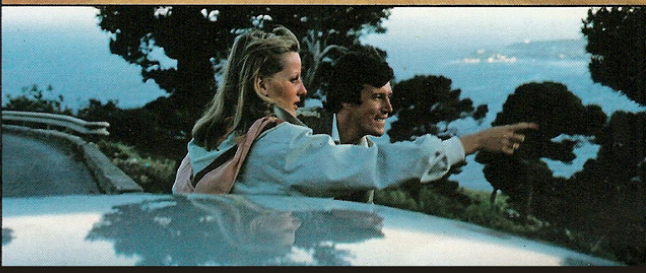
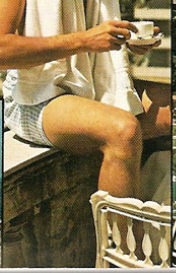
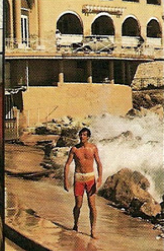
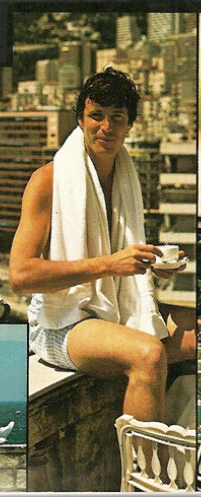
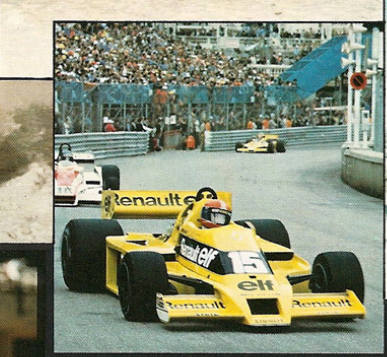
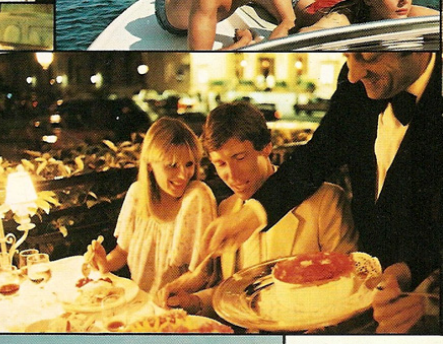
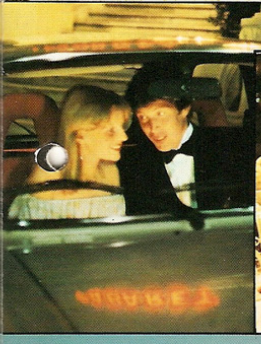
frechsten dreieinhalb Meter der Welt warten nur darauf, von Ihnen in den Griff genommen zu werden.



Sportlichkeit, Sicherheit und Komfort bilden bei den frechsten dreieinhalb Metern der Welt einen harmonischen Dreiklang. Das zeigen schon die

sportlichen Sitze mit den integrierten Kopfstützen. Hier haben Sie jederzeit sicheren Halt. Und die auf die Federung und das Fahrwerk abgestimmte

Stoßdämpfung sorgt für einen Fahrkomfort, der durch das stets einsatzbereite Heizungs-bzw. Belüftungssystem nur noch unterstrichen wird.



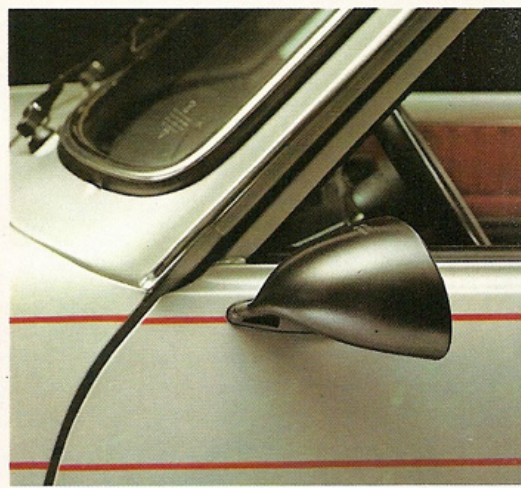
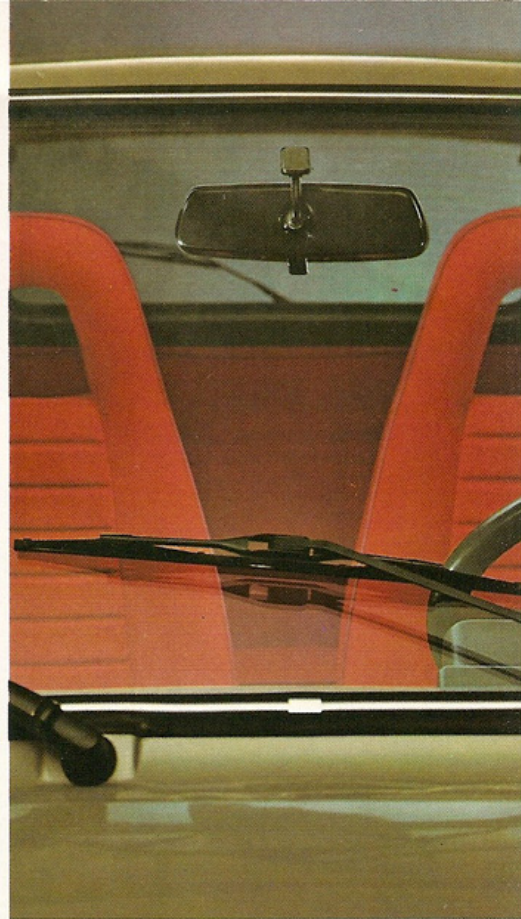




Renault 5 Alpine, 1,4l, 5-Gang-Getriebe. Die frechsten dreieinhalb Meter der Welt. 93 PS (67 kW), über 173 km/h Spitze. In rd. 10 Sekunden auf Hundert. Eine kleine Rakete also. Und trotzdem ein echter Fünfer. Nichts hochkandidelt,

überzüchtet. Rundum massiv und solide. Mit breiten Schutzschilden, die bis 7 km/h jeden Aufprall schlucken. Mit aufwendiger Zweikreis-Servo-Bremsanlage mit Blockierverhinderung. Und

nicht zuletzt - wie bei Renault zu erwarten - mit wenig Kraftstoffverbrauch. Der Autofahrer muß schon ein ganz dickes Fell haben, dessen Herz da nicht höher schlägt!



Sie haben es bereits gemerkt : Mit dem Renault 5 Alpine läßt sich auf ganz besondere Art sportlich fahren. Hier noch einige Details, die diesen Eindruck noch unterstreichen :

Der für einen Flitzer ungewöhnlich große Kofferraum. Normal schon 175 l, und variabel bis zum dreifachen Volumen.  
Alles für beste Sicht : Von den

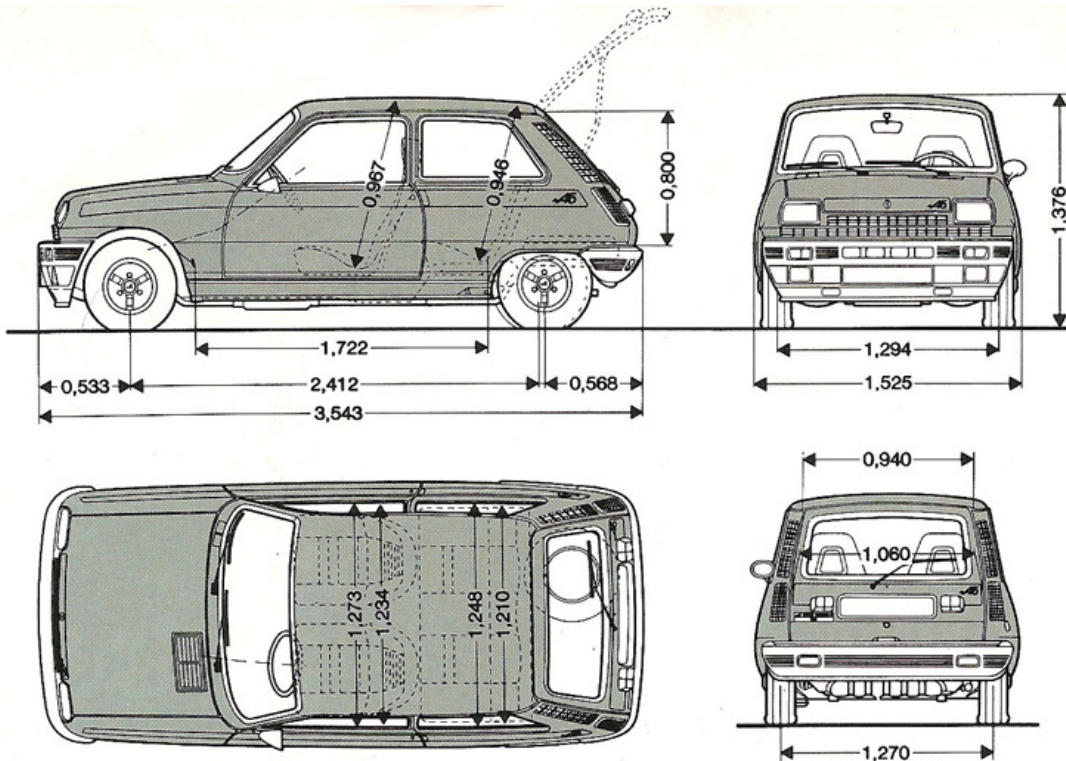
besonders breiten Scheibenwischern vorn und hinten über den Obus-Außenspiegel bis hin zur Ausrüstung mit Halogenscheinwerfern und Nebelleuchten. Und weiter geht's : Selbstverständ-



lich ist die Heckscheibe heizbar und mit elektrischer Wisch-Wasch-Anlage ausgestattet. Selbstverständlich die besonders griffige Knüppelschaltung und die

sportlichen Felgen. Selbstverständlich auch die vom Raucherblock getrennte Mittelkonsole für Autoradio und Lautsprecher. Und die Ablagefächer in den Türen. Fazit :

Die frechsten dreieinhalb Meter der Welt sind wirklich unverschämt gut. Das zeigt sich Ihnen schon hier. Und erst recht bei der Probefahrt.



#### TECHNISCHE DATEN

<b>Karosserie</b>	Selbsttragende Ganzstahlkarosserie, 2 breite Türen und Heckklappe. Breite Schutzschilde aus Spezialkunststoff vorn und hinten. Variabler Gepäckraum, Inhalt 175 - 860 l, 5 Plätze.	
<b>Motor</b>	Vierzylinder-Reihenmotor hinter der Vorderachse. Hängend angeordnete, über Stößel, Stößelstangen und Kipphebel betätigte Ventile. Leichtmetall-Zylinderkopf. Ventile in V-Form (Querstrom) seitlich liegende, über Rollenkette angetriebene Nockenwelle. Auswechselbare, direktgekühlte Zylinderlaufbuchsen. Hermetisch verschlossenes Flüssigkeitskühlsystem mit Langzeit-Frostschutz. Elektrisches, temperaturgesteuertes Kühlgebläse.	
	Bohrung/Hub :	76/77 mm
	Hubraum :	1397 ccm
	Verdichtungsverhältnis :	10,25 : 1
	Höchste Leistung :	93 PS (68 kW)
	bei U/min :	6400
	Höchstes Drehmoment :	11,8 mkg (116 Nm)
	bei U/min :	4000
	Doppelfallstrom-Registervergaser	
<b>Getriebe</b>	Vollsynchronisiertes 5-Gang-Getriebe Wechsel- und Ausgleichgetriebe in geteiltem Graugußgehäuse. Knüppelschaltung. Getriebeuntersetzungen/Geschwindigkeit bei 1000 Motor-U/min. 1. Gang 3,818/6,81 km/h - 2. Gang 2,235/11,63 km/h - 3. Gang 1,478/17,60 km/h - 4. Gang 1,036/25,12 km/h - 5. Gang 0,861/30,21 km/h - R.-Gang 3,083/8,44 km/h.	
<b>Kraftübertragung</b>	Antrieb auf die Vorderräder Untersetzung Kegelrad/Tellerad :	3,875 : 1 (8 x 31)
<b>Lenkung</b>	Gesamtuntersetzung 20 : 1 Wendekreisdurchmesser zwischen Bürgersteigen 9,75 m Zahnstangenlenkung 3 2/3 Umdrehungen	
<b>Radaufhängung</b>	Einzerradaufhängung vorn und hinten. Vorn : Doppelquerlenker, Federdrehstäbe, hydraulische Teleskopstoßdämpfer, Querstabilisator. Hinten : Längslenker, Federdrehstäbe, hydraulische Teleskopstoßdämpfer, Querstabilisator.	
	Gürtelreifen	155/70 SR 13
<b>Bremsen</b>	Hydraulische Zweikreisbremse. Lastgesteuerter Bremskraftregler (Blockierverhinderung) Unterdruck-Bremskraftverstärker, Scheibenbremsen vorn	
<b>Elektrische Anlage</b>	12 Volt. Drehstromlichtmaschine Batteriekapazität	44 Ah
<b>Gewichte, Füllmengen</b>	Leergewicht, fahrbereit : Zul. Gesamtgewicht : Zul. Anhängelast gebremst bei 12 % Steigung : ungebremst : Dachlast : Motoröl : Kraftstofftank :	880 kg 1.280 kg 750 kg 350 kg 50 kg 3,0 l 38 l
<b>Fahrleistungen, Verbrauch</b>	Höchstgeschwindigkeit : Beschleunigung 0 - 100 km/h : 0-400 m 0-1000 m Verbrauch nach ECE-Norm 90 km/h : 120 km/h : Stadtverbrauch :	173 km/h 10,3 sec 17,5 sec. 32,5 sec. 5,6 l/100 km (s) 8,0 l/100 km 10,7 l/100 km
<b>Wartung</b>	Renault-Wartungsdiagnose einmal jährlich, mindestens alle 15.000 km. Ölwechsel alle 7.500 km. Fahrwerk wartungsfrei.	
<b>Ausstattung</b>	Ausstattungsdetails bitten wir unserer Preisliste zu entnehmen.	

Die Renault-Werke liefern in fast alle Länder der Erde. Die Zulassungsbestimmungen sind nicht überall gleich. So können sich einzelne Renault-Modelle in Ausstattung und Ausführung unterscheiden. Darüberhinaus behalten sich die Renault-Werke Änderungen in Konstruktion und Ausstattung gegenüber den in diesem Prospekt erfolgten Abbildungen und Beschreibungen ohne vorherige Benachrichtigung ausdrücklich vor.

Fahrzeughaus

A. Bechtelbeck

Bochumer Str. 82 + 82c

Dr. Isbruch-Str. 8a

4350 Recklinghausen

Telefon 70 41-42

RENAULT



Renault empfiehlt elf Motorenöle

Autotechnik für den Menschen.