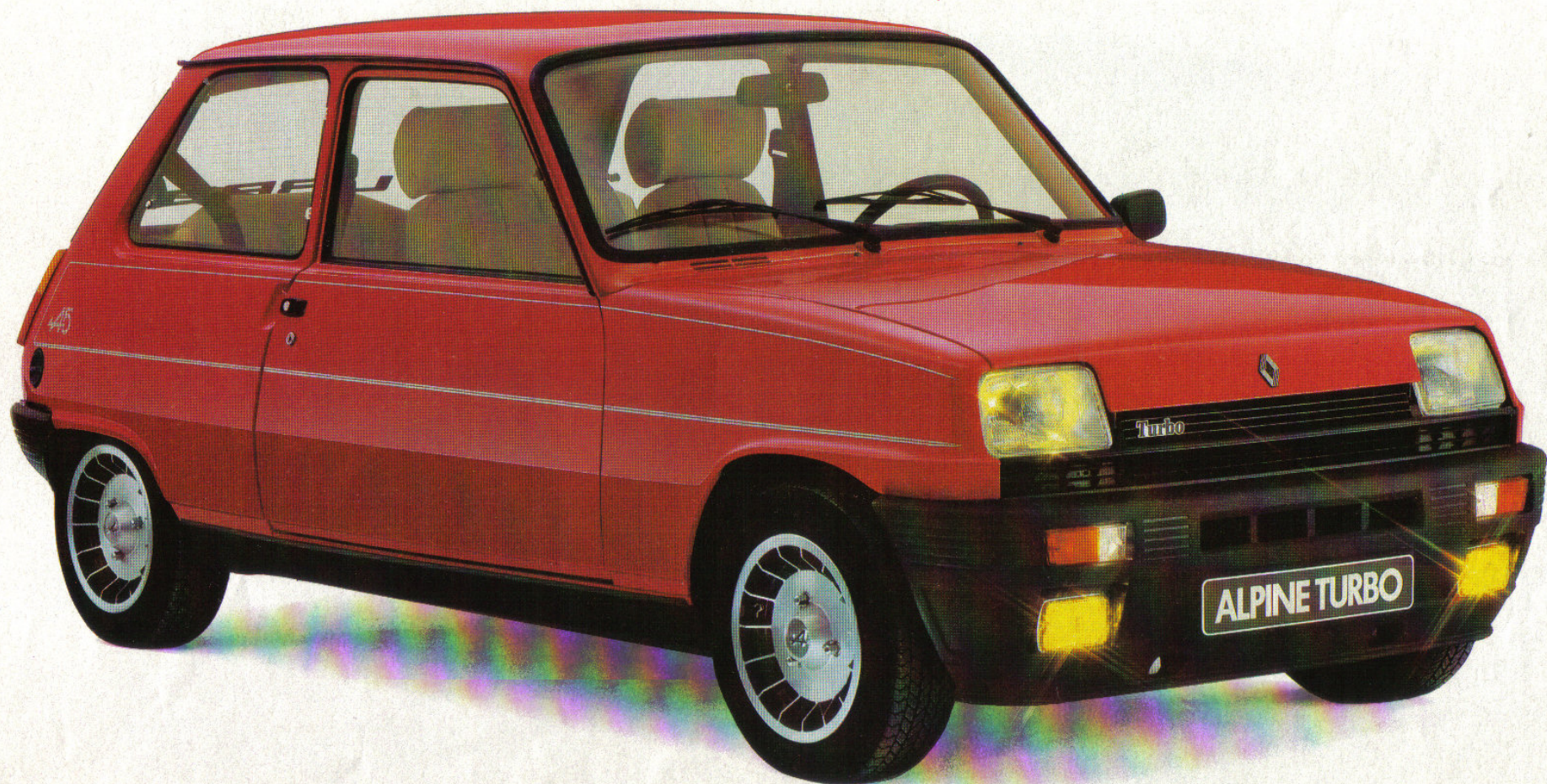


# RENAULT 5 ALPINE TURBO





## Turbo-frech, Turbo-munter

Das Ereignis ist da: Renault 5 Alpine Turbo. Der frechste 5er, der je über die Straße flitzte. Schon sein Äußeres signalisiert, wie es um den Charakter dieses rassigen Autos bestellt ist. Hier der wuchtige Frontspoiler. Dort die satten Breitreifen auf Leichtmetall-Felgen. Da kribbelt nicht nur eingefleischten Autofans der Gasfuß.

Einsteigen. Mühelos gleitet man auf den raffiniert geformten Pilotsitz. Paßt wie ein Maßanzug. Rallye-Atmosphäre kommt auf: blendfreie Leuchtarmaturen. Öldruck- und Turbodruck-Anzeige. Lederlenkrad. Kurzer Schaltknüppel. Starten. Gang rein – schon geht's zur Sache. Wer sich traut, 108 Turbo-PS (79 kW) losgaloppieren

zu lassen, der erlebt, wie faszinierend Autofahren heute sein kann.

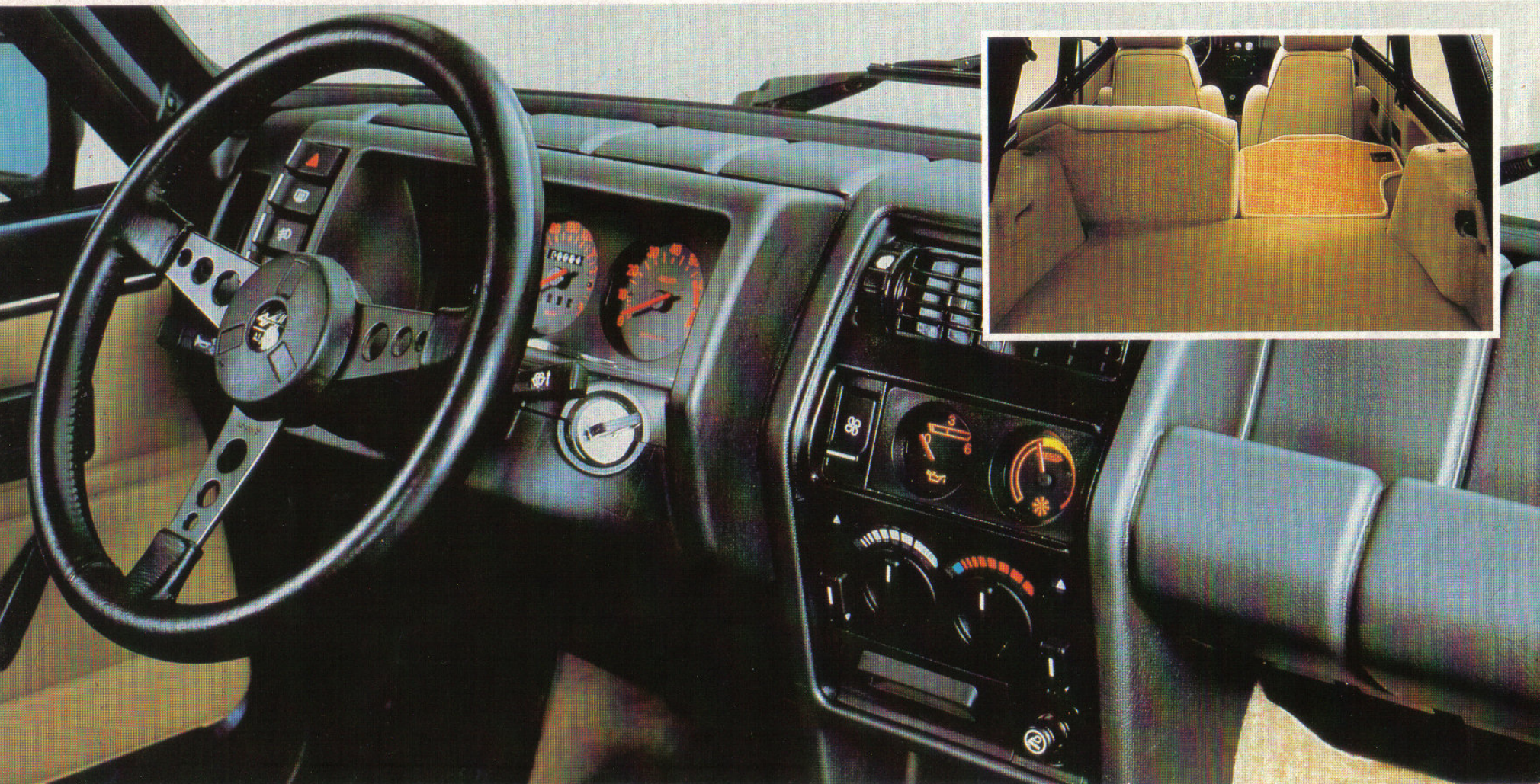
Zwischen 0 und 100 km/h vergehen im günstigsten Fall kaum mehr als 9,1 Sekunden. Und nach ein paar weiteren Sekunden sind 185 km/h erreicht. Mit einem Drehmoment von 149 Nm (15,2 mkg) bei 4.000/min schöpft man eben gelassen aus dem Vollen.

Und wer das neue Turbo-Erlebnis gern mit Freunden teilt, kann bis zu drei weitere Fans bequem mitnehmen.

Der Renault 5 Alpine Turbo zeigt sich eben auch beim Komfort von der frechsten Seite.

Willkommen zum Probestart. Bei Ihrem Renault Händler.

## RENAULT 5 ALPINE TURBO



Ungewöhnlich umfangreich:  
die serienmäßige Ausstattung.

- verstellbare Vordersitze mit Kopfstützen
- Mittelkonsole
- Zigarrenanzünder und Aschenbecher
- auf der Fahrer- und Beifahrerseite sind Ablagen in der Türverkleidung

- vorn und hinten schwarze Schutzschilde
- Leichtmetall-Felgen
- ausstellbare Seitenscheiben hinten
- Heckscheiben-Wisch-Waschanlage
- Rückfahrscheinwerfer
- 2 Halogen-Scheinwerfer (H4)
- Nebelleuchten
- Druckmesser für Öldruck und Turbo
- Drehzahlmesser

- elektrische Scheiben-Waschanlage
- beheizbare Heckscheibe
- Windschutzscheibe aus Verbundglas
- Digital-Uhr
- Fünfgang-Getriebe
- getönte Scheiben

Auf Wunsch gegen Aufpreis:

- Metallic-Lackierung
- elektrische Fensterheber vorn

### RENAULT 5 ALPINE TURBO – Technische Daten

<b>BAUART</b>	Ganzstahl-Karosserie, 3 Türen, 4 Plätze, Variabler Gepäckraum.
Leergewicht:	870 kg
zulässiges Gesamtgewicht:	1270 kg
Zul. Anhängelast (gebremst):	625 kg
Zul. Anhängelast (ungebremst):	430 kg
Kofferraum-Volumen:	195-875 l mit 2. Außenspiegel rechts.
<b>MOTOR</b>	Vierzylinder-Reihenmotor, hinter der Vorderachse. Hermetisch verschlossenes Kühlsystem. Elektrisches Gebläse mit Intervallbetrieb über Thermokontakt-Steuerung. Doppel-Vergaser. Aufladung durch Turbo-Kompressor. Elektrische Integralzündung.
Bohrung/Hub:	76 x 77 mm
Hubraum:	1397 ccm
Verdichtungsverhältnisse:	8,6 : 1
Höchste Leistung bei U/min.:	79 kW (108 PS)
Höchstes Drehmoment bei U/min.:	6.000
	149 Nm (15,2 mkg)
	4.000
<b>GETRIEBE</b>	5-Gang-Getriebe
<b>BREMSEN</b>	Hydraulisches Zweikreis-Bremssystem. Scheibenbremsen vorn und hinten. Ein lastgesteuerter Bremskraftregler verhindert das Blockieren der Hinterräder. Bremskraftverstärker. Die mechanische Handbremse wirkt auf die Hinterräder.
<b>RADAUFHÄNGUNG/FEDERUNG</b>	Aufhängung vorn: Federdrehstäbe, hydraulische Teleskop-Stoßdämpfer. Aufhängung hinten: Federdrehstäbe, hydraulische Teleskop-Stoßdämpfer. Querstabilisator. Einzelradaufhängung vorn und hinten.
<b>LENKUNG</b>	Zahnstangen-Lenkung. Untersetzung 20 : 1. 3,7 Lenkradumdrehungen. Wendekreisdurchmesser zwischen Bürgersteigen: 9,74 m.
<b>REIFEN</b>	175/60 HR 13. Leichtmetall-Felgen. Reserve-Rad 135 SR 13.
<b>ELEKTR. ANLAGE</b>	12 Volt Drehstrom-Lichtmaschine. Batterie-Kapazität 36 Ah.
<b>FÜLLMENGEN</b>	
Kraftstofftank-Inhalt:	38 Liter
Motoröl:	3,7 Liter
<b>FAHRLEISTUNGEN</b>	
Höchstgeschwindigkeit:	185 km/h
Beschleunigung:	0- 100 km/h 9,1 Sek.
	0- 400 m 16,5 Sek.
	0-1000 m 31 Sek.
<b>VERBRAUCH NACH DIN 70030-1</b>	
90 km/h:	6,3 Liter/100 km
120 km/h:	8,5 Liter/100 km
Stadtverkehr:	9,1 Liter/100 km (Super)
<b>AUSSTATTUNG</b>	<b>Änderungen vorbehalten. Ausstattungs-Details entnehmen Sie bitte unserer Preisliste.</b>

# RENAULT

Die Renault-Werke liefern in fast alle Länder der Erde. Die Zulassungsbestimmungen sind nicht überall gleich. So können sich einzelne Renault-Modelle in Ausstattung und Ausführung unterscheiden. Darüber hinaus behalten sich die Renault-Werke Änderungen in Konstruktion und Ausstattung gegenüber den in diesem Prospekt erfolgten Abbildungen und Beschreibungen ohne vorherige Benachrichtigung ausdrücklich vor. Ausstattungsdetails bitten wir unserer Preisliste zu entnehmen.

Renault empfiehlt **elf** Motorenöle.

