


R4 65

faites pour tout
et pour tous, les
R4  de la
gamme 65 sont
faites pour vous

R4

la plus économique des vraies voitures



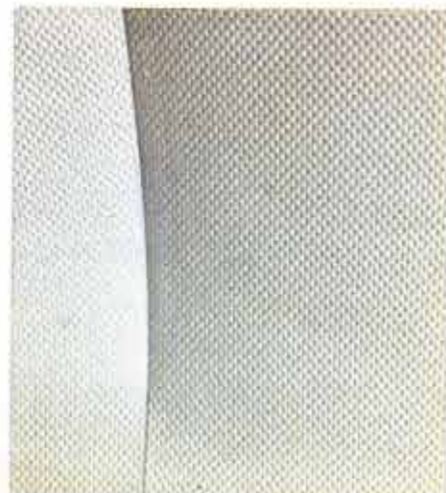
rité, grande tablette de rangement sous le tableau de bord, cendrier, etc.

4 places... qui en valent cinq - Les 4 places de la R4 sont calculées pour que 4 adultes puissent y prendre leurs aises - et même 5 ou 6 personnes, quand il y a des enfants. Les lanières souples qui constituent la structure des sièges leur donnent une élasticité et un moelleux très confortable. La banquette avant est réglable suivant la longueur des jambes du conducteur.
5 portes... dont celle de service - Accessible de tous côtés, la R4 offre « à chacun sa porte ». Les quatre portes s'ouvrent dans le bon sens, d'arrière en avant; bien entendu, elles sont verrouillables. Et les bagages aussi ont leur porte, celle de service, à l'arrière de la voiture; il s'agit d'un hayon équilibré qui se soulève d'un seul doigt!
Un verrou «sécurité-enfants» - A l'arrière de la R4, les enfants ont le droit de jouer avec les portières, sans aucun risque. Les deux portes arrière peuvent être «condamnées» par un verrou de sûreté.



n'avez pas à craindre la grosse pierre qui peut surgir entre les roues dans les mauvais chemins. Une climatisation «air conditionné» - Il fait bon en toute saison dans la R4: elle est équipée d'un climatiseur. L'hiver ce climatiseur envoie près des pieds des passagers avant un courant d'air chaud qui se diffuse dans toute la voiture. Un autre courant d'air chaud, dirigé sur le pare-brise, le débarrasse de toute trace de buée. L'été, le même circuit fournit de l'air frais.
Et des points d'ancrage pour les ceintures de sécurité - La R4 est équipée en série sur tous les modèles de points d'ancrage pour ceintures de sécurité.

R4 - Berline 4 places - 4 portes - hayon relevable équilibré - très grande soute à bagages - moteur 747 cm3 - 4 CV pour l'assurance, 32 ch (SAE) pour escamoter les côtes et doubler vite en toute sécurité - 3 vitesses synchronisées - 110 kilomètres/heure pour réaliser de bonnes moyennes - banquettes AV et AR en lanières souples, garnies de drap et de simili - pavillon habillé de percale insonorisante - et tous les raffinements de confort que n'offre aucune autre voiture de sa catégorie: double pare-soleil pivotant rabattable le long des glaces latérales, climatiseur, verrous de «sécurité-enfants» aux portes arrière, points d'ancrage pour ceintures de sécu-



Une soute à bagages - C'est derrière la banquette arrière, dans une véritable «soute» que sont rangés les bagages. Vous pouvez vraiment tout emmener... Le volume utile peut encore être considérablement augmenté en enlevant la banquette arrière.
Large entrée... plancher plat - Le plancher plat de la R4 permet de charger facilement les objets lourds. Ce plancher étant également plat et lisse par-dessous, vous



R4L

une
grande
routière



applique lumineuse intérieure, etc. Tout pour le conducteur : tout est prévu pour rendre simple et sans souci la conduite des différents modèles de la R4 : le volant est à moyeu décalé et joue le rôle d'amortisseur en cas d'arrêt brusque ; la direction précise et douce comporte un dispositif de rappel ; le levier de changement de vitesses au tableau de bord dégage le plancher ; il commande une boîte à 3 vitesses synchronisées qui sont étagées pour tirer le meilleur parti des 32 ch du moteur (on peut reprendre en 3e à 25 km/h) : les pédales suspendues sont aussi faciles à manœuvrer avec de gros souliers de campagne qu'avec de légères chaussures de ville... La visibilité est bien dégagée à l'arrière comme à l'avant et la découpe incurvée des glaces cou-



R4 L - Limousine 6 places - habillage ville extérieur et intérieur - pare-chocs à lame renforcés de tampons caoutchouc - baguettes et ceintures de caisses chromées - glaces arrière coulissantes - dessous de planche de bord habillé de gris - enjoliveurs de roues - banquettes AV et AR en lanières souples, garnies de drap ou de simili - et de nouveaux raffinements : poignées extérieures chromées, volant de luxe à deux branches,



lissantes avant permet de pencher la tête au dehors pour faciliter les manœuvres en marche arrière et le parking. Les phares, à glace concave et à faisceau européen, assurent un éclairage puissant. Le tableau de bord en matière plastique, antireflet et antichoc, groupe dans l'axe du volant tous les cadrans, voyants et témoins de contrôle : compteur de vitesse, totalisateur kilométrique, répéteur des

clignotants, indicateur d'essence, voyant de charge de la batterie, témoin de la pression d'huile et de la température du liquide de refroidissement, etc... Des boutons-claviers commandent le chauffage, les feux de position et les essuie-glace à retour automatique. Toute la signalisation sonore et lumineuse est réunie sur un commodo que la main gauche manœuvre sans lâcher le volant. Une grande tablette de rangement sous la planche de bord complète l'aménagement de la R4, fonctionnelle et pratique dans ses moindres détails.



LA PARISIENNE

la R4
au féminin !



R4 Parisienne - moteur 5 CV 845 cm³ - sièges identiques à ceux de la R4 L Export - habillage intérieur drap - présentation en « robe » écossaise ou cannée.

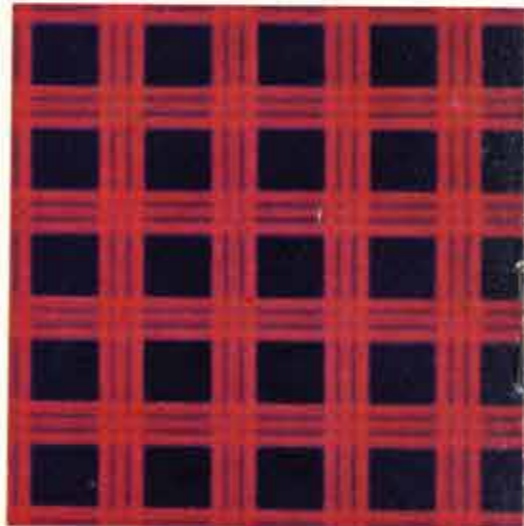
Faites le tour de la « Parisienne ».

Elle est bien habillée : dans sa robe écossaise ou cannée, elle a grande allure. Son élégance est soulignée par les chromes discrets de ses pare-chocs, de ses baguettes et ceintures de caisse et de ses enjoliveurs étincelants. Bien entendu, elle est équipée de roues à pneus « flanc blanc ».

Elle sait recevoir : sièges avant séparés et large banquette arrière, confortables et garnis de drap gris clair, pavillon tendu de percale insonorisante qui se lave d'un coup d'éponge, planche de bord et tablette vide-pocne d'un gris délicat - on a envie de « l'habiter » dès le premier coup d'œil !

Elle est simple et pratique : équipée en série du moteur « Super » 5 CV 845 cm³, dotée d'un tableau de bord aussi peu impressionnant que possible et cependant assez complet pour satisfaire la plus « technicienne » des conductrices, la Parisienne est aussi fonctionnelle que raffinée.

Elle est irremplaçable pour le shopping : avec sa direction précise et son rayon de braquage très court, elle se gare dans un mouchoir de



poche : partout où il y a de la place pour sa sœur aînée la 4 CV... il y a la même place pour elle ! Mais surtout elle peut contenir les paquets les plus volumineux - même si parmi ces paquets figure... la délicieuse commode rustique que vous voulez emmener de toute urgence, Madame, à votre maison de campagne !

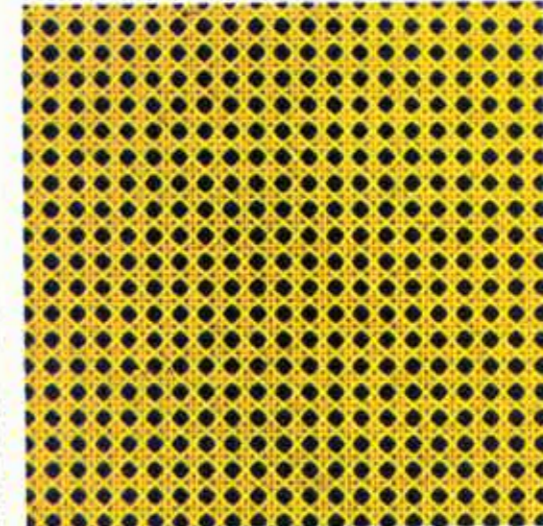
Comme toutes les R4, elle se charge par l'arrière : il suffit de soulever - d'un seul doigt -

le hayon équilibré pour pouvoir « enfourner » le produit d'une journée de shopping sur le plancher plat du compartiment à bagages - d'autant plus facilement que la banquette arrière se replie sur elle-même contre les sièges avant (comme dans la R4 L Export), doublant ainsi le volume de cette véritable « soute à bagages ».

Elle prend soin des enfants : à l'arrière de la Parisienne, on peut laisser les enfants jouer... même avec les portières : elles ne s'ouvriront pas, car des verrous de sûreté permettent de les condamner à volonté.

Elle est facile à vivre : elle se contente de 6 litres aux 100 et d'une vidange tous les 5.000 kilomètres. Elle ignore la corvée d'eau en été et d'antigel en hiver : refroidie en circuit hermétique scellé, elle est antigel de naissance ! Aussi facile à conduire que toutes les R4, la Parisienne, avec son moteur 845 cm³, est encore plus nerveuse, encore plus brillante ! En ville, elle « fait des étincelles » aux feux verts ; sur la route, elle « escamote » les côtes et double en toute sécurité poids lourds et trainards.

Alliant la robustesse à la nervosité, l'économie au confort, la facilité de conduite à l'habitabilité, le pratique à l'élégance...
...la Parisienne est 100 % féminine !



L'habillage de « La Parisienne » est extrêmement robuste et se change aussi facilement qu'un élément de carrosserie normale.

TELEPRESSE



VASTE OBJECTIF: le monde entier c'est vraiment un bond en avant de la voiture populaire. CH. FABRE (Le Méridional-La France)

C'est la voiture idéale pour une majorité d'utilisateurs. R. GANNOT (Le Progrès de Lyon).

La Régie a réalisé un véhicule fonctionnel où chaque centimètre a son utilité, et a tout mis en œuvre pour le confort des occupants. Maurice TRINTIGNANT.

La voiture doit être au service de l'homme et non pas inversement. On l'oublie parfois. Mais on ne l'a pas oublié chez Renault. Paul FRERE.

Nous n'avons jamais pu mettre en défaut la voiture malgré certaines erreurs de conduite grossières et... volontaires. Roger ROY (Combat).

Elle pardonne les fautes... Pierre ABOUT (l'Equipe).

A 60 kilomètres/heure, la Renault 4 se joue des obstacles. Le dessous extrêmement plat et lisse de la voiture lui permet de passer là où seuls les véhicules spécialement conçus pouvaient s'aventurer. Michel MOXHET (Le Dauphiné Libéré).

Il était difficile de faire mieux. «Nice-Matin».

C'est une voiture qui sera partout à sa place; dans les champs comme à la ville, pour le travail comme pour la promenade. René TEULLE (La Marseillaise).

A peine installé au volant, on est étonné par la visibilité intérieure de la Renault 4, par le confort des sièges et par la lecture et l'accès faciles de tous les instruments de bord. Jacques ISSAUTIER (La Dépêche du Midi).

En sortant une telle voiture, robuste et bon marché, la Régie Renault est fidèle à sa vocation d'entreprise nationale: donner au peuple la possibilité d'acquiescer la voiture à laquelle il a droit. Paul ANDREY (Témoignage Chrétien).



Avec un engin comme ça vous pouvez aller n'importe où! Cette voiture Renault n'a même pas besoin de route. «Popular Service». (U.S.A.).

RENAULT fait éclater les traditions avec sa nouvelle petite voiture légère. «Automotive News» (U.S.A.).

Cette petite bagnole semblait glisser au-dessus de cet extraordinaire mauvais terrain. «Sports Cars graphics» (U.S.A.).

Si les dimensions extérieures sont modestes, l'espace intérieur est sensationnel pour une si petite voiture. «Car Life» (U.S.A.).



LA VOITURE DE L'AVENIR est en production aujourd'hui. La voiture la plus étonnante qui ait jamais été mise en vente dans le monde... Elle comporte des caractéristiques si révolutionnaires que je la considère comme le prototype de ce que devraient être les petites voitures de l'avenir dans le monde entier. «Daily Mail» (Angleterre).

La RENAULT 4, la mieux suspendue et la plus confortable des petites voitures que j'ai pu essayer. «Auto-sport» (Angleterre).



Il est rare, pour tout dire, surtout sur une voiture d'un prix aussi bas, de trouver à la fois autant de sécurité et de confort et l'on peut dire que dans ces deux importants domaines la Régie a brillamment gagné la partie. J. FALCOZ-VIGNE (Revue Automobile Africaine).



régie nationale des usines Renault

8-10 avenue Emile Zola, Billancourt (Seine) - Téléphone 406 13.13
n° d'entreprise : 261.75012.0001 - r.c. seine 55 b 8620.

La Régie Renault se réserve le droit de modifier sans préavis ses modèles, ainsi que les caractéristiques, équipements et accessoires de ceux-ci.
Photos Coquin - illustrations Morin.