

RENAULT LOGAN





o conforto de um carro moderno e robusto

Design com estilo

Rodas de aço estampado com calotas Eptius 15", o Renault Logan fica ainda mais robusto e estiloso.

Faróis com assinatura luminosa

Deixe-se seduzir pelas luzes diurnas em LED no formato C que destacam os faróis dianteiros do Renault Logan.





a escolha certa para o seu dia a dia

O Renault Logan entrega conforto e segurança no seu cotidiano e um ótimo custo-benefício, seja para uso profissional ou pessoal. O modelo contém 4 airbags de série, garantindo segurança ao motorista e aos passageiros, além de ser econômico e ter um amplo espaço interno.



todo o espaço necessário

O Renault Logan tem espaço suficiente para acomodar os 5 ocupantes com muito conforto. O modelo conta com porta-malas de 510 litros, ideal para transportar tudo sem precisar utilizar o espaço interno do veículo.





tecnologias para uma experiência confortável

*Media Evolution: conectado com as suas expectativas

Com tecnologia Android Auto® e Apple CarPlay®, o novo multimídia permite o uso de vários apps do seu smartphone, como Spotify, Waze, Google Maps (Android Auto®) e áudios de WhatsApp, em uma tela 7" sensível ao toque. Além disso, o MEDIA Evolution também conta com Bluetooth®. Mais tecnologia e conectividade à altura das suas expectativas.

*válido apenas para o Logan Zen 1.0

segurança para o seu caminho

4 airbags de série e estrutura reforçada

Os airbags frontais para condutor e passageiro, junto com os airbags laterais e a estrutura reforçada do carro, garantem muito mais segurança aos ocupantes.

ESP controle eletrônico de estabilidade

Em situações de emergência, quando o veículo torna-se instável, como quando se vira bruscamente para evitar um obstáculo, o ESP ajuda você a recuperar a trajetória mais facilmente, controlando a frenagem e a tração de cada roda.

Freios ABS

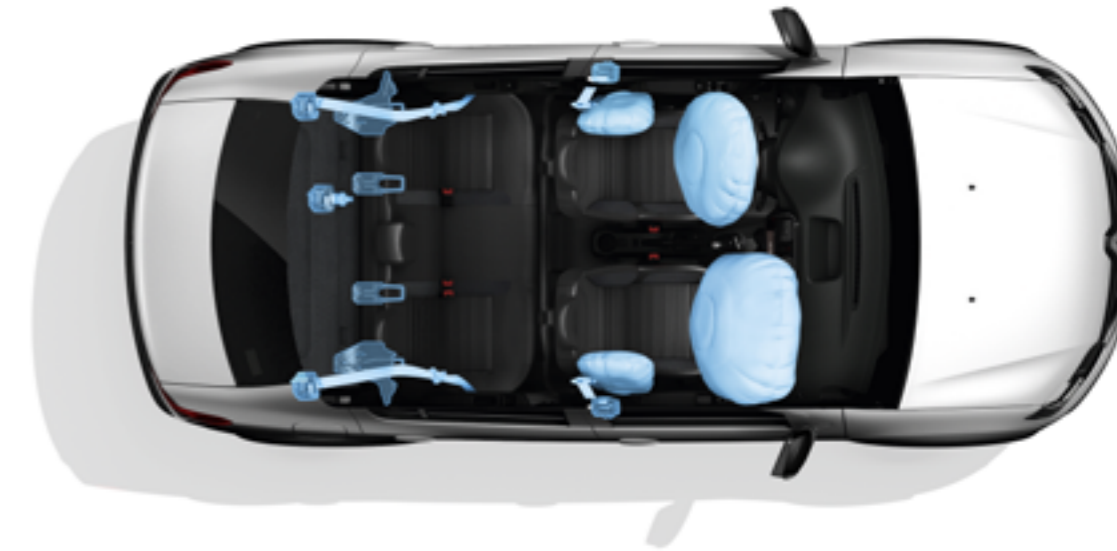
Para a sua segurança e a dos seus passageiros, o ABS impede que as rodas travem em freadas bruscas e mantenham a tração máxima. Junto com o Auxílio de Frenagem de Urgência, ele ajuda a diminuir a distância de parada.

Cinto de segurança de 3 pontos

Você conta com cinto de segurança de 3 pontos e com apoio de cabeça regulável em altura* para todos os ocupantes.

HSA assistente de partida em rampas

A tecnologia HSA impede que o carro desça na hora da partida em terreno inclinado.



LOGAN gama



Life

principais equipamentos de série:

- Direção eletro-hidráulica
- Ar-condicionado manual
- Vidros dianteiros e travas elétricos
- Rodas com Calotas Eptius 15"
- C-Shape LED
- Airbag lateral e Isofix
- Cinto traseiro de 3 pontos
- 3º apoio de cabeça traseiro
- Predisposição para rádio
- Interior escurecido
- Stop & Start
- Computador de bordo
- Farol com regulagem de altura
- Repetidores laterais de seta
- Controle Eletrônico de Estabilidade (ESP)
- Assistente de Partida em Rampa (HSA)



Calotas Eptius 15"

LOGAN gama



Calotas Eptius 15"



Zen

além dos principais equipamentos da versão Life, conta, ainda, com:

- MEDIA Evolution com Apple CarPlay® e Android Auto® e tela touchscreen 7"
- Comando de satélite no volante
- Sensor de estacionamento
- Vidros elétricos com one touch (dianteiro e traseiro)
- Alarme
- Banco do motorista com regulagem de altura
- Volante com regulagem de altura
- Chave canivete
- Maçanetas na cor da carroceria
- Tecido no painel de porta

cores disponíveis



Branco Glacier



Prata Étoile



Preto Nacré



Cinza Cassiopée

LOGAN dimensões



DIMENSÕES (mm)

A Largura	1.730
B Altura	1.570
C Comprimento	4.350
D Entre-eixos	2.635

LOGAN ficha técnica

VERSÃO/MOTOR	Life 1.0	Zen 1.0
Arquitetura	Carroceria monobloco, 3 volumes, 5 passageiros, 4 portas	
Motor	Quatro tempos, bicombustível (gasolina e/ou etanol), três cilindros em linha, 12 válvulas e refrigeração por circuito de água sob pressão	
Potência máxima (ABNT)	79 cv (gasolina) @ 6.300 rpm 82 cv (etanol) @ 6.300 rpm	
Torque máximo	10,2 kgfm (gasolina) @ 3.500 rpm 10,5 kgfm (etanol) @ 3.500 rpm	
Cilindrada	999 cm ³	
Suspensão dianteira	Tipo MacPherson, triângulos inferiores, amortecedores hidráulicos telescópicos com molas helicoidais	
Suspensão traseira	Rodas semi-independentes, molas helicoidais, amortecedores hidráulicos telescópicos e eixo semirrígido	
Pneus	185/65 R15	
Rodas	Aço estampado 15"	
Freios	Sistema ABS, com discos ventilados na dianteira e freios traseiros com tambores	
Direção	Eletro-hidráulica	
Câmbio	Mecânico, 5 velocidades e marcha à ré	
Relação de marchas		
1 ^a	4,09:1	
2 ^a	2,24:1	
3 ^a	1,39:1	
4 ^a	1,03:1	
5 ^a	0,795:1	
Ré	3,55:1	
Diferencial	4,93:1	
Volume do porta-malas	510 L	
Coefficiente aerodinâmico Cx	0,3	
Aceleração 0 a 100 km/h (s)	14,7 (gasolina)/14,3 (etanol)	
Velocidade máxima	155 km/h (gasolina e etanol)	
Peso em ordem de marcha	1.025 kg	1.044 kg
Carga útil	447 kg	

LOGAN equipamentos

	Life 1.0	Zen 1.0
CONFORTO E CONVENIÊNCIA		
Abertura interna do reservatório do combustível	•	•
Alarme sonoro de advertência de luzes acesas	•	•
Banco do motorista com regulagem de altura		•
Chave canivete		•
Coluna de direção com regulagem de altura		•
Computador de bordo multifunções	•	•
Conta-giros	•	•
Direção eletro-hidráulica	•	•
Iluminação do porta-malas		•
Para-sol do motorista com espelho de cortesia oculto		•
Para-sol do passageiro com espelho de cortesia	•	•
Porta-copo/objetos no console central dianteiro	•	•
Porta-copo/objetos no console central traseiro		•
Retrovisores externos com regulagem manual interna	•	•
Sensor de estacionamento		•
Travas elétricas das portas e do porta-malas	•	•
Vidros dianteiros elétricos	•	•
Vidros dianteiros elétricos com tecnologia "one touch"		•
Vidros traseiros elétricos com tecnologia "one touch"		•
Volante com regulagem de altura		•
DESIGN		
Detalhes internos em Preto Brilhante		•
Frisos cromados na grade dianteira	•	•
Luzes diurnas em LED integradas aos faróis dianteiros	•	•
Maçanetas na cor da carroceria		•
Manopla da alavanca de câmbio com detalhe cromado		•
Moldura instrumento combinado cromada	•	•
Retrovisores em preto brilhante	•	•
Revestimento do apoia braço em tecido		•
Rodas de aço com calotas 15"	•	•
Saídas de ar com moldura cromada		•
Tecido no painel de porta		•
Volante com detalhes cromados	•	•

	Life 1.0	Zen 1.0
SEGURANÇA		
4 airbags (2 frontais e 2 laterais)	•	•
Alarme perimétrico		•
Alerta visual e sonoro de não utilização do cinto de segurança do motorista	•	•
Apoios de cabeça dianteiro fixo	•	
Apoios de cabeça dianteiro regulável em altura		•
Assistente de partida em rampa (HSA)	•	•
Barras laterais de proteção nas portas	•	•
Cintos de segurança dianteiros e traseiros de 3 pontos	•	•
Cintos de segurança dianteiros reguláveis em altura		•
Controle Eletrônico de Estabilidade	•	•
Desembaçador do vidro traseiro	•	•
Farol com regulagem de altura	•	•
Freios ABS	•	•
Pneu estepe no interior, na parte inferior do porta-malas	•	•
Repetidores laterais de seta	•	•
Sistema CAR - travamento automático a 6 km/h	•	•
Sistema de fixação para cadeirinhas Isofix	•	•
Trava para crianças nas portas traseiras	•	•
TECNOLOGIA E CONECTIVIDADE		
Indicador de troca de marcha	•	•
MEDIA Evolution com Android Auto® e Apple CarPlay® e tela touchscreen 7" + comando de satélite no volante		•
Predisposição para rádio	•	
Sensor de estacionamento		•
Sistema VVT - comando de válvula variável	•	•
Stop & Start - sistema de parada automática do motor	•	•
TRANSMISSÃO		
Transmissão manual	•	•

LOGAN acessórios

acessórios gerais

- Alarme volumétrico
- Alto-falante
- Apoio de braço
- Bolsa organizadora
- Calha de chuva
- Engate
- Friso de porta
- Multimídias e rádios
- Câmera de ré
- Rodas 15" de liga leve
- Sensor de estacionamento
- Soleira de porta
- Tapete de borracha
- Transporte de bike de engate

kit praticidade

- Câmera de ré
- Apoio de braço

Consulte a disponibilidade do acessório conforme a versão de veículo

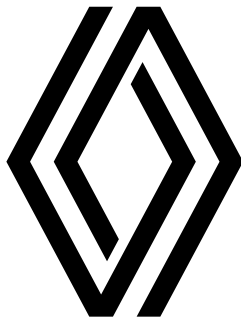
kit segurança

- Alarme volumétrico
- Sensor de estacionamento
- Farol de neblina

kit dia a dia

- Bolsa organizadora
- Cadeira pet
- Engate





continue a sua experiência com o Renault Logan em www.renault.com.br/veiculos-de-passeio/logan

RENAULT CONCESSIONÁRIAS. Uma rede com mais de 280 concessionárias em todo o território nacional está pronta para atendê-lo com eficiência e qualidade. Profissionais treinados no Centro de Formação Renault do Brasil utilizam o que há de mais moderno em tecnologia automotiva. Só quem conhece pode cuidar tão bem do seu Renault. FÁBRICA NO BRASIL. O Complexo Ayrton Senna ocupa um terreno de 2,5 milhões de metros quadrados em São José dos Pinhais, no Paraná, com capacidade para produção de até 380 mil veículos e 400 mil motores por ano. Aqui são fabricados: Kwid, Duster, Oroch, Logan, Stepway, Master Furgão, Master Minibus e Master Chassi Cabine. GARANTIA RENAULT. Para Renault Logan, garantia total de 3 anos ou 100 mil km, o que ocorrer primeiro, condicionada aos termos e condições estabelecidos no Manual de Garantia e Manutenção do veículo, para a gama 2024/2025. A Renault oferece 6 anos de garantia anticorrosão da carroceria para veículos da gama 2024/2025. SAC RENAULT. Serviço de Atendimento ao Cliente Renault. O SAC Renault possui profissionais preparados para receber sugestões, esclarecer dúvidas e encaminhar soluções. É só ligar 0800 055 5615 ou enviar um e-mail para sac.brasil@renault.com. BANCO RENAULT. Confiabilidade, taxas financeiras diferenciadas e parecer de crédito rápido (sujeito a aprovação) para adquirir o seu Renault. CONSÓRCIO RENAULT. Garantia de entrega de fábrica. Você sonha, a gente realiza. 0800 055 5615 ou www.consorcio Renault.com.br. ISO 14001. Mais uma certificação para a Renault. Mais uma conquista para a natureza. A Renault reserva-se o direito de alterar as especificações dos seus veículos sem prévio aviso. Para mais informações, consulte o seu concessionário. Fotos para fins publicitários. SAC RENAULT: 0800 055 5615 - REF: 7711734336 - janeiro/2024