

# CARAVELLE



Renault Caravelle! Auf allen Straßen nimmt sie die Sonderstellung ein, die einem wahrhaft aristokratischen Wagen zukommt. Zweifellos einer der schönsten Viersitzer der Welt: stand doch die Floride bei ihr Pate, das vielbewunderte Sport-Cabriolet von Renault. Der Komfort der Caravelle ist das Ergebnis einer genauen Erforschung aller automobilistischen Wünsche. Das gilt für den Fahrkomfort: noch mehr Sicherheit durch eine hervorragende Straßenlage und durch Scheibenbremsen an allen 4 Rädern. Noch mehr Kraft durch den neuen 44 DIN PS-Hochleistungsmotor, der den Wagen begeisternd beschleunigt und eine Geschwindigkeit von über 135 km/h garantiert. Was man auch bei einem Wagen der Luxusklasse sucht - die Caravelle hat es. Jede Einzelheit ist perfekt. Die Caravelle ist





# Bitte, nehmen Sie Platz!

Einladend öffnen sich Ihnen die großen Türen der Caravelle. Die Sitze bieten viel Bequemlichkeit: vorn zwei „Klubsessel“, mit weichem Schaumgummi gepolstert, selbstverständlich mit während der Fahrt verstellbarer Rückenlehne. Hinten eine breite, tiefe, weiche Sitzbank, die in jeder Beziehung verwöhnt. Breite, große Fenster rundum! Da können Sie die Schönheit der Landschaft genießen. Und in der Caravelle herrscht immer die angenehme Temperatur des Frühlings, ob nun Sommer oder Winter ist. Dafür sorgt die Heizung mit Defroster und die gute Belüftung durch Ausstell- und Drehfenster. Überall erkennt man die Renault-Erfahrung. Auch der Zugang zu den Hintersitzen ist leicht und einfach, weil sich die Rückenlehnen der Vordersitze ganz umklappen lassen. Einfach den kleinen Hebel hochdrücken und die Rückenlehne nach vorne klappen.

Und nun geht es los. Noch ein Blick auf die Straßenkarte: eine lange



extra mit einem Blendschutz versehen. Alle Kontrollinstrumente liegen im Blickfeld: Tachometer, Kilometerzähler, Kraftstoffuhr und die Kontrolllampen für Öldruck, Batterieladung und Temperatur der Kühlflüssigkeit. Ideal der Bedienungshebel für das Stadt- und Autobahn-Zweiklanghorn. Denn er ist gleichzeitig der Schalter für's Abblend- und Fernlicht. Sie brauchen das Lenkrad nicht loszulassen, um ihn oder um die Blinker zu betätigen. Türlehnen an beiden Seiten. Ein zuverlässiger Zigarettenanzünder. Nichts wurde vergessen, um Ihnen die Fahrt in der Caravelle so bequem wie möglich zu machen.







## Große Fenster - großer Kofferraum

Sie sitzen „mitten in der Landschaft“, wenn Sie in der Caravelle fahren. Die Rundumverglasung gibt Ihnen freie Sicht nach allen Seiten. Und Sie können ruhig einen Koffer mehr mitnehmen: der Kofferraum ist geräumig genug. Übrigens ist er gepolstert. Auch die Koffer reisen in der Polsterklasse, sicher und geschützt. Der Kofferraum ist von innen zu verriegeln. Langfinger haben das Nachsehen.

## Caravelle - in Ihrer Lieblingsfarbe!

Ein so eleganter Wagen braucht eine elegante Lackierung. Darum wurden für die Caravelle Töne gewählt, die man nicht alle Tage sieht. Auf diese bildschönen Farben ist die Innenausstattung harmonisch abgestimmt.

Karosserie	Innengarnitur Kunstleder oder Stoff und Kunstleder	Armaturenbrett
Kilimandscharo Weiß	Hellblau-Dunkelblau	Weiß
Mississippi Grün	Grün-Sepia	Grün
Camargue Beige (Metalltönung)	Rot-Braun	Rot
Harvard Grau (Metalltönung)	Bordeaux-Rot	Rot
Trinidad Rot	Rot-Sepia-Braun	Schwarz
Korfublau	Hellblau-Dunkelblau	Blau
Schwarz 5 <sup>th</sup> Avenue	Havanna-Sepia	Havanna





## Neuer Motor - mit 5fach gelagerter Kurbelwelle

Caravelle - ein Wagen mit sportlichen Akzenten. Kraftvoll in der Beschleunigung. Und so schön schnell! Der Hochleistungsmotor der Caravelle hat 956 ccm Hubraum. Durch kürzeren Hub und größere Bohrung wurden bei gleicher Kolbengeschwindigkeit höhere Drehzahlen erreicht. Die 5fach gelagerte Kurbelwelle ist dabei der Sicherheitsfaktor, der dem Motor ein langes Leben garantiert. 44 DIN PS - diese Zahl kann sich sehen lassen! Die Caravelle hat ein verplombtes Flüssigkeitskühlsystem. Dadurch wird jede Kühlwasserkontrolle überflüssig. Auch Frostschutzmittel werden nicht mehr benötigt. Man kann also die Kühlung vollkommen vergessen, obwohl die Vorteile des wassergekühlten Motors - leiser Lauf, weitgehende Schonung der maschinellen Teile - erhalten bleiben. Eine optimale Lösung! Und die Leistung? Sie können es mit der Stoppuhr nachkontrollieren: die Caravelle beschleunigt von 0 auf 100 km/h in weniger als 22 sec.! Und sie erreicht ihre Spitzengeschwindigkeit von 135 km/h nicht nur auf

# Technik der Caravelle

**Motor:** 4-Zylinder-Reihenmotor: 956 ccm (Hub 72x65); auswechselbare nasse Laufbuchsen; Hochleistungszylinderkopf aus Leichtmetalllegierung mit eingesetzten Ventilsitzen und Führungen; verchromter Kolbenring; U-Flex-Abstreifring; 5fach gelagerte Kurbelwelle; 4fach gelagerte Nockenwelle - kopfgesteuerte Ventile. Solex-Vergaser, 32 PDIST, oder Zenith 32 IGT mit Startautomatik. Trocken-Luftfilter. Verdichtungsverhältnis 9,5. Höchstleistung: 44 DIN PS. Max. Drehmoment 6,9 m/kg DIN-Hermetisch verschlossenes Flüssigkeitskühlsystem mit Druckausgleichsbehälter.

**Aufhängung:** 4 unabhängig aufgehängte Räder mit 4 Spiralfedern und 4 Teleskop-Stoßdämpfern. Veränderliche Flexibilität durch unter Druck arbeitende Gummipuffer - Stabilisator vorn.

**Elektrische Anlage:** 12-Volt-Batterie, 40 a/h. Lichtmaschine 22 Amp., Spannungsregler.

**Kraftübertragung:** Neuartige Einscheibentrockenkupplung - 4-Gang-Getriebe (2., 3. und 4. Gang vollsynchronisiert). Übersetzungen: 1. Gang: 3,7, 2. Gang: 2,28, 3. Gang: 1,52, 4. Gang: 1,03, Rückwärtsgang: 3,7 - Übersetzungsverhältnis Kegel- und Tellerrad 4,37:1 - Kraftübertragung durch nadelgelagerte Kardangelenke und Antriebswelle.

**Lenkung:** Zahnstangenlenkung mit Rückholfedern und Kugelgelenken - Gesamtübersetzung: 20:1 - Vorderspur mit Kugelgelenken - Hinterspur mit Zugstangen.

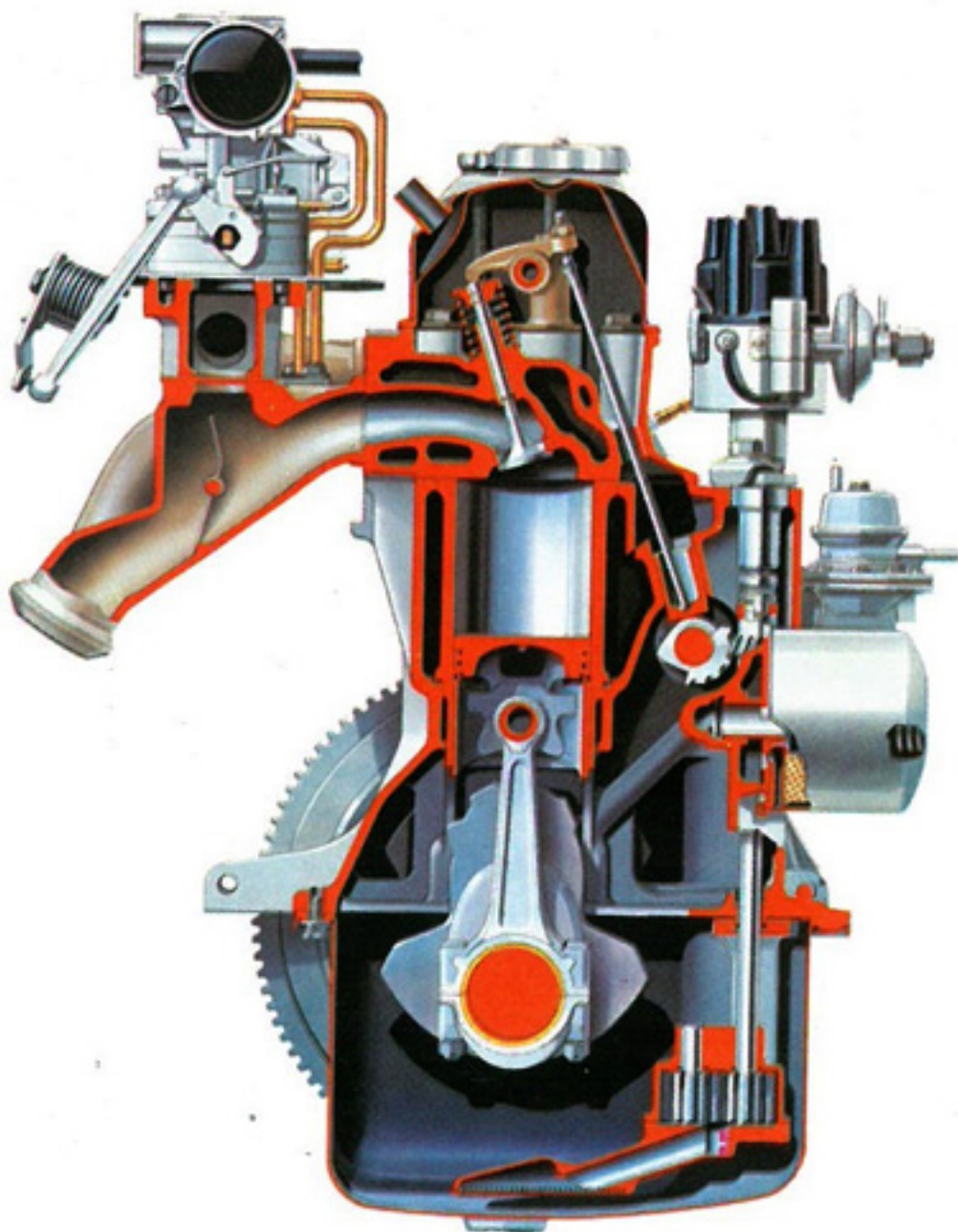
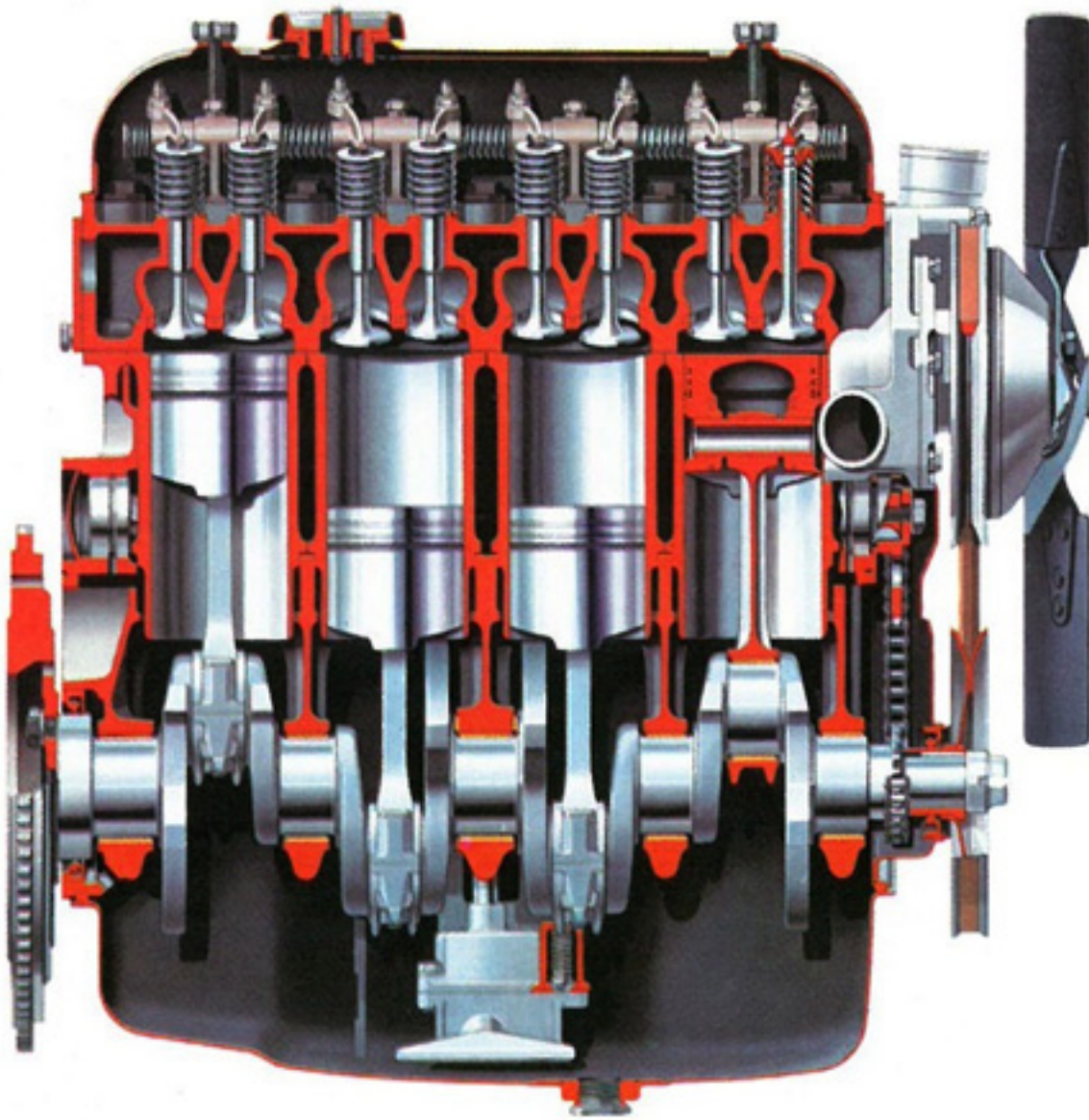
**Bremsen:** Hydraulische Lockheed-Scheibenbremse auf alle 4 Räder wirkend mit einem einzigen Kolben, Sattel schwimmend gelagert mit automatischer Nachstellung. Bremskraftverteiler. Handbremse auf Hinterräder wirksam.

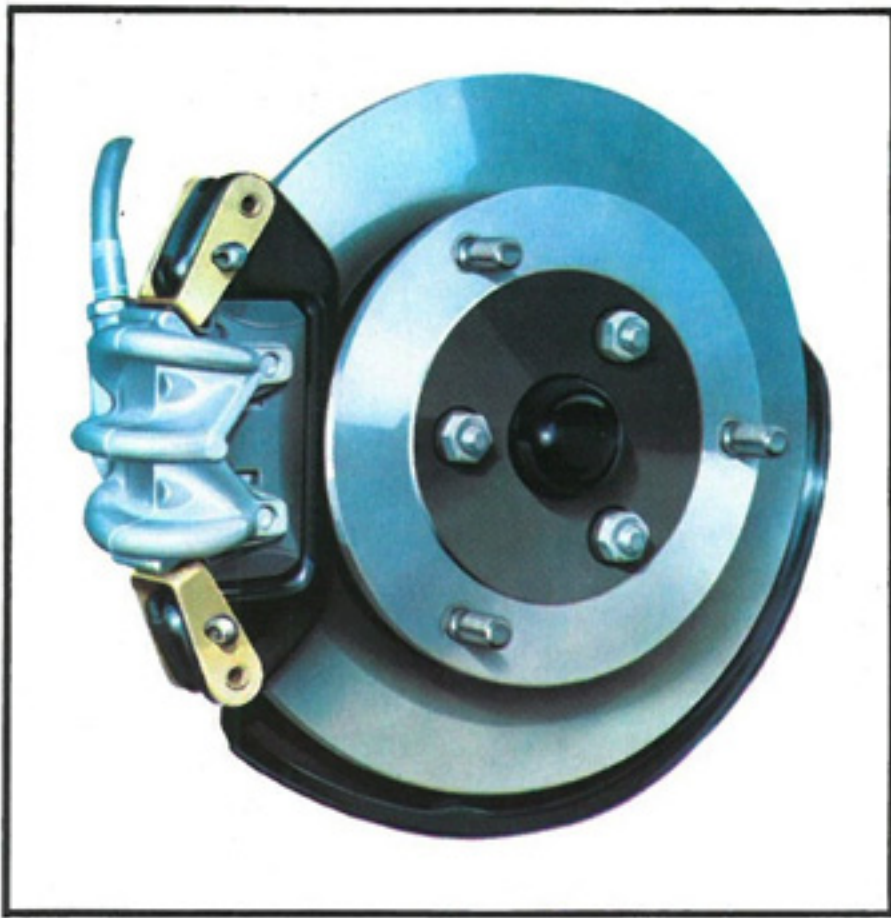
**Reifen:** 145 x 380 mit Weißwand.

**Fahrwerte:** Spitzengeschwindigkeit: 135 km/h - Durchschnittsverbrauch: 7,5 l pro 100 km bei 80 km/h Durchschnitt.

Tankinhalt: 30 l.

**Hauptabmessungen:** Gesamtlänge: 4,260 m - Gesamtbreite: 1,578 m - Radstand: 2,270 m - vordere Spur (am Boden) 1,256 m - hintere Spur (am Boden) 1,226 m - Bodenfreiheit (geladen) 0,145 m - Innenbreite: (in Ellbogenhöhe) vorne: 1,220 m - Kofferrauminhalt: 240 Liter - Leergewicht, fahrbereit: 780 kg.





Scheibenbremsen an allen vier Rädern - und eine beispielhafte Straßenlage!

Das gab es noch nie: einen Wagen dieser Klasse, der von Anfang an mit 4 Scheibenbremsen ausgerüstet wird. Nur teuerste Automobile der Sonderklasse konnten Ähnliches bieten. So wird die Caravelle zusammen mit der Floride S in die Geschichte des Automobils eingehen als einer der ersten erschwinglichen Wagen mit diesem Vorzug.

Welch' sicheres Gefühl! Auch aus höchsten Geschwindigkeiten bremsen Sie die Caravelle weich und gleichmäßig ab. Lange Bergfahrten? Da gibt es kein Fading, kein Ermüden der Bremsen mehr. Die Bremsscheiben kühlen sofort ab. Kein Nachlassen der Bremswirkung. Außerdem ist die Bremsanlage mit einem Bremskraftverteiler ausgerüstet, der ungewünschtes Blockieren der Hinterräder verhindert. So sicher ist die Caravelle. Der Straßenlage aber kommt zugute, daß die ungefederten Massen pro Rad um 1,5 kg verringert werden



# ... und alle Renault-Vorteile!

Wohin Sie auch Ihre Reise führt — bei Renault sind Sie immer in guten Händen. 6.000 Kundendienststellen betreuen Sie in Europa, 850 allein in Deutschland. Instandsetzungs- und Pflege-Arbeiten erfolgen überall nach den gleichen, vorteilhaften Methoden. Original-Renault-Ersatzteile, von Renault entwickelte Spezialwerkzeuge und das meisterliche Können geschulter Monteure sind Ihre Gewähr. Überall genießt die Caravelle aber auch die bekannte, gute Renault-Garantie, die sich ohne jede Kilometer-Begrenzung auf 6 Monate erstreckt; sie umfaßt sowohl die Löhne als auch die Ersatzteile. Caravelle - ein Erzeugnis der Weltfirma Renault, die zu den größten Automobil-Produzenten der Erde gehört und stolz darauf ist, Ihnen einen derart leistungsfähigen, eleganten und technisch ausgereiften Wagen anbieten zu können!

Änderungen in Konstruktion und Ausstattung ohne vorherige Benachrichtigung durch die Renault-Werke vorbehalten.



# RENAULT

