

CLIO



R E N A U L T

W

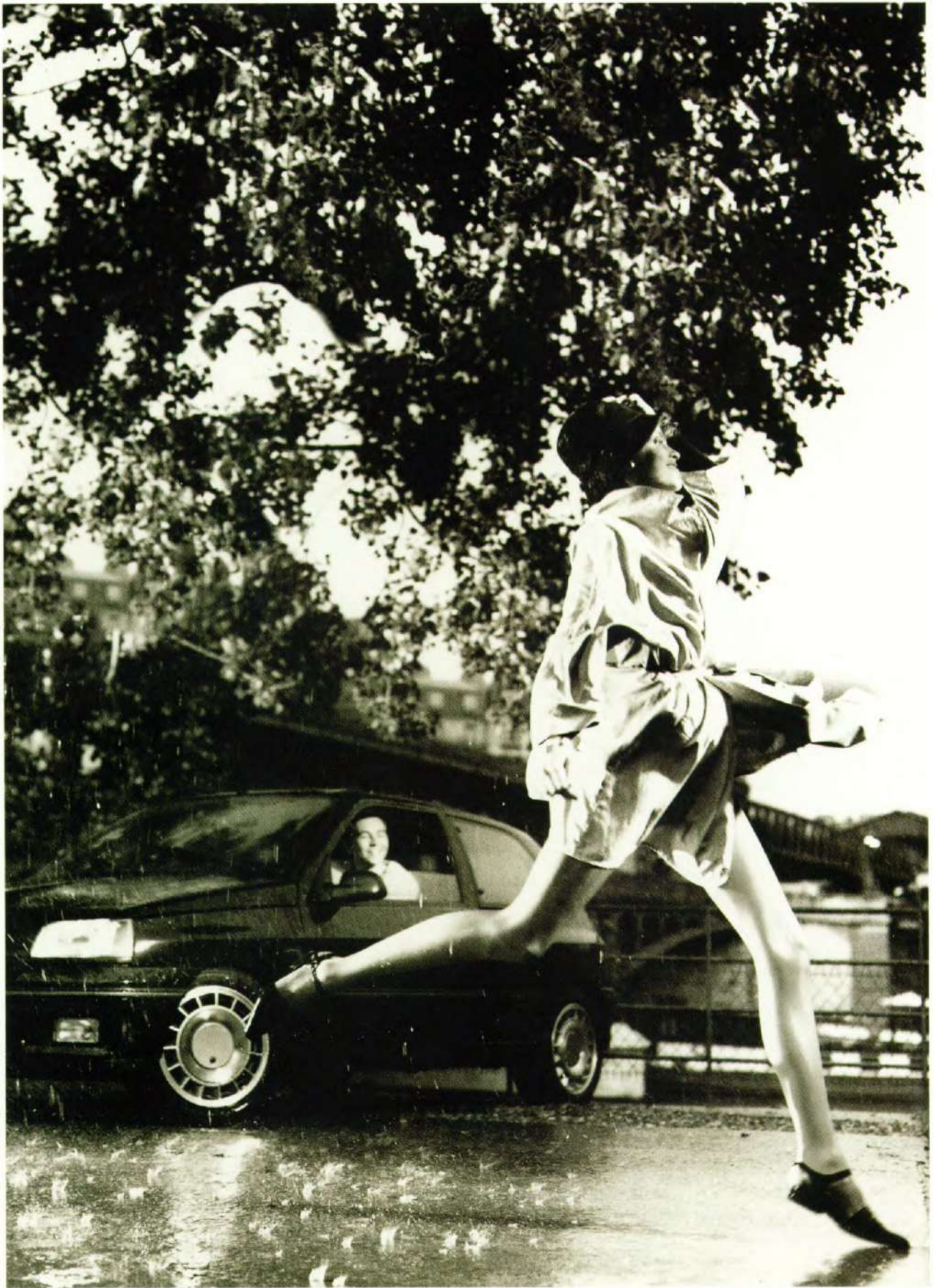
V

A

N

*Charmant temperament
(Amsterdam '93)*

W I N D



F

V

A

N

De F van Fel. Van flitsend als het moet. En van fluweel, waarin je 's avonds uitstekend

voor de dag kunt komen. Licht en donker, hemels en duivels tegelijk is de Clio 16V het

superieure evenwicht tussen

16V

agressie en ingetogen rust.

De sierlijke kracht van een

poema gebundeld in een

harmonieus fortissimo. De

Clio 16V : één brok energie.



F

E

L



16V





- Speciale motorkap met luchtinlaat ● Zwarte spoiler ● Schildbumpers voor en achter in de kleur van de carrosserie ● Voorschermen van thermo-geïnjecteerde kunststof, geschikt voor hergebruik ● Achterste zijpanelen met geïntegreerde dorpelverbreeders ● Embleem «16V» op voorschermen met zijclignoteurs ● Flankbeschermsrips ● Extra mistlampen ● Buitenspiegels in de kleur van de carrosserie ● 15 inch lichtmetalen velgen met banden met breed profiel ● Centrale vergrendeling van portieren en achterklep met in de sleutel geïntegreerde infrarood afstandsbediening ● Getinte ruiten ● Uitzetbare zijruiten achter ● Elektrisch bedienbare portierruiten en snelschakelaar ● Kuipstoelen voor ● Nieuw type bekledingstof ● In delen (1/3-2/3) neerklapbare achterbank met geïntegreerde hoofdsteunen ● Instrumentenpaneel met verlengde kap en meters voor oliepeil, olietemperatuur en oliedruk ● Meter voor buitentemperatuur ● Elektronische toerenteller ● Regelbare dashboardverlichting ● Driepakig stuurwiel en knop van versnellingspook met leer bekleed ● Dubbeltonige claxon ● Geluidssignaal bij vergeten verlichting ● Mistachterlicht ● Achteruitrijlamp ● Gestileerde ruitewisser met sproeier en intervalbediening op achterraut.

EXTRA'S

- Stuurbechrachting ● ABS ● Elektrisch bedienbaar glazen schuif-/kanteldak ● Inbraakalarm ● Stereo autoradio/cassettespeler van 4x6 W met bedieningssatelliet aan de stuurkolom, met anti-diefstalcode en 6 luidsprekers ● Nieuwe leren bekleding met verhoogde kanten en lendesteun voor de bestuurdersstoel die ook in hoogte verstelbaar is ● Elektrisch verstelbare buitenspiegels met verwarming.



H

V

A

N

H

*De veelbetekenende
glimlach.*

U W E L I J K



L

V

A

N

De L van Leven. En van Lachen. En van Lyrisch, als het allemaal op rolletjes verloopt. De

Clio RSi, de jongste telg van de Clio familie, gaat niet over één nacht ijs. Hij voelt zich, in

zon of regen, helemaal thuis in steile haarspeldbochten in de Alpen, of op het circuit van

Zandvoort. Pure sportiviteit,

genietend van kleine binnen-

haar geluk tegemoet snelt.

RSi

sterk en vasthoudend, maar ook

weggetjes of van de bruid die

Clio RSi : geeft 't leven vaart.



L E V E N



RSi





RSI 1794 cm³ (110 pk), 3-deurs



- Schildbumpers voor en achter in de carrosseriekleur met beschermstrip
- Mistlampen voor
- Flankbeschermstrips
- Zonwerend glas
- Uitzetbare zijruiten achter
- Ventilatioosters in het midden en aan de zijkanten van het dashboard
- Elektronische toerenteller
- Meters voor de motortemperatuur en het oliepeil
- Regelbare instrumentenverlichting
- Geluidssignaal bij vergeten verlichting
- Centrale vergrendeling van de portieren en de achterklep met afstandsbediening in de contactsleutel
- Elektrisch bedienbare zijruiten voor
- Verwarming bij voetenruimte achter
- Nieuw type voorstoel met verstelbare rugleuning
- In hoogte en hoek verstelbare hoofdsteunen
- In ongelijke delen (1/3-2/3) opklapbare achterbank met ingebouwde hoofdsteunen
- Kwarts klokje
- Aansteker
- Handgrepen voor en achter
- Opbergvak achter
- Dakconsole met leesspot.

OPTIES

- Parelmoer of metallic lak
- Elektrisch verstelbare en verwarmbare buitenspiegels
- Lichtmetalen wielen
- Stuurbechrchtiging
- ABS*
- Stereo 4x6 W radio/cassette-speler met anti-diefstalcode en bedieningssatelliet bij het stuurwiel, zes luidsprekers
- Elektrisch bedienbaar glazen schuif/kanteldak
- Anti-diefstal alarm
- Airconditioning* (alléén i.c.m. stuurbechrchtiging).

* de opties airconditioning en ABS kunnen niet in combinatie met elkaar worden geleverd.



D

V

A

N

Comfort in geborgenheid
(Nice '93)

D R O O M



B

V

A

N

De B van bijou. Van beauty. En van bekoorlijk. Bij de Clio Baccara staan luxe en raffinement op de eerste plaats. Ruik het leer, voel het notenhout en geniet. Ruim en royaal, zonder indiscreet te zijn en met een natuurlijk gevoel voor perfectie. Blauw bloed?

Aristocratisch? Van het heeft de Clio Baccara in kenis: de beste. De Clio

B

Griekse woord «aristos»
ieder geval de eerste bete-
Baccara: pure schoonheid.



B

I

J

O

U





**Baccara Automatic, 1390 cm³ 57,5 kW (80 pk), 3-deurs,
Euro 93, 4-traps automatische transmissie**
Baccara, 1794 cm³, 68,5 kW (95 pk), 5-deurs, Euro 93



- Schildbumpers voor en achter in de kleur van de carrosserie met stootrand
- Dorpelverbreeders ● Embleem «B» op voorschermen met zijcijnoteurs
- Flankbeschermerstrips ● Extra mistlampen ● Elektrisch verstelbare en verwarmde buitenspiegels in de kleur van de carrosserie ● Getinte ruiten ● Uitzetbare zijruiten achter (3-deurs) ● Lichtmetalen velgen ● Parelmoerlak of metallic lak met vernislaag
- Airconditioning ● Stuurbekrachtiging ● Elektrisch bedienbare voorportieruilen, aan bestuurderszijde bedienbaar met snelschakelaar ● Zitting en rugleuning van de stoelen bekleed met leer in twee kleuren ● In hoogte verstelbare bestuurdersstoel met lendesteun ● Opbergvak aan de achterkant van de rugleuningen ● Slaapstoelen voor ● Instrumentenpaneel met verlengde kap, bekleed met notehout, met klokje, meter voor buitentemperatuur en naambordje Baccara ● Centrale vergrendeling van portieren en achterklep met in de sleutel geïntegreerde infrarood afstandsbediening ● Regelbare dashboardverlichting ● Koplampen van binnenuit in hoogte verstelbaar ● Elektronische toerenteller ● Geluidssignaal bij vergeten verlichting
- Met leer bekleed stuurwiel ● Versnellingspook met leren hoes en notehouten knop (handgeschakelde versnellingsbak) ● In hoogte verstelbare veiligheidsgordels (5-deurs) ● Vijfversnellingsbak of 4-traps automatische transmissie ● In delen (1/3-2/3) neerklapbare achterzitting en rugleuning ● Kledinghoes onder hoedenplank.

EXTRA'S

- Elektrisch bediend glazen schuif-/kanteldak ● Inbraakalarm ● Stereo autoradio/cassettespeler van 4x6 W met bedieningssatelliet aan de stuurkolom, met anti-diefstalcode.



V

V

A

N

V

*Bereikbaarheid en afstand
(Autoroute du Sud '93)*

R I J H E I D



S

V

A

N

S

De S van sportief. De S van sensationeel. De S van scherpe haarspeldbochten in de bergen. De Clio S is weldadig als een frisse zeebries. Klaar om erop uit te gaan. Zijn snelle, dynamische lijn roept om actie. Stap in en geniet van deze sensatie als

van een onverwachte ontmoeting.

maken van de Clio S een auto die bij

tigheid die klinkt als een andante van

S

Beweeglijkheid, kracht en snelheid

een kleurrijk leven past. Met een luch-

Mozart. De Clio S: jong en sportief.



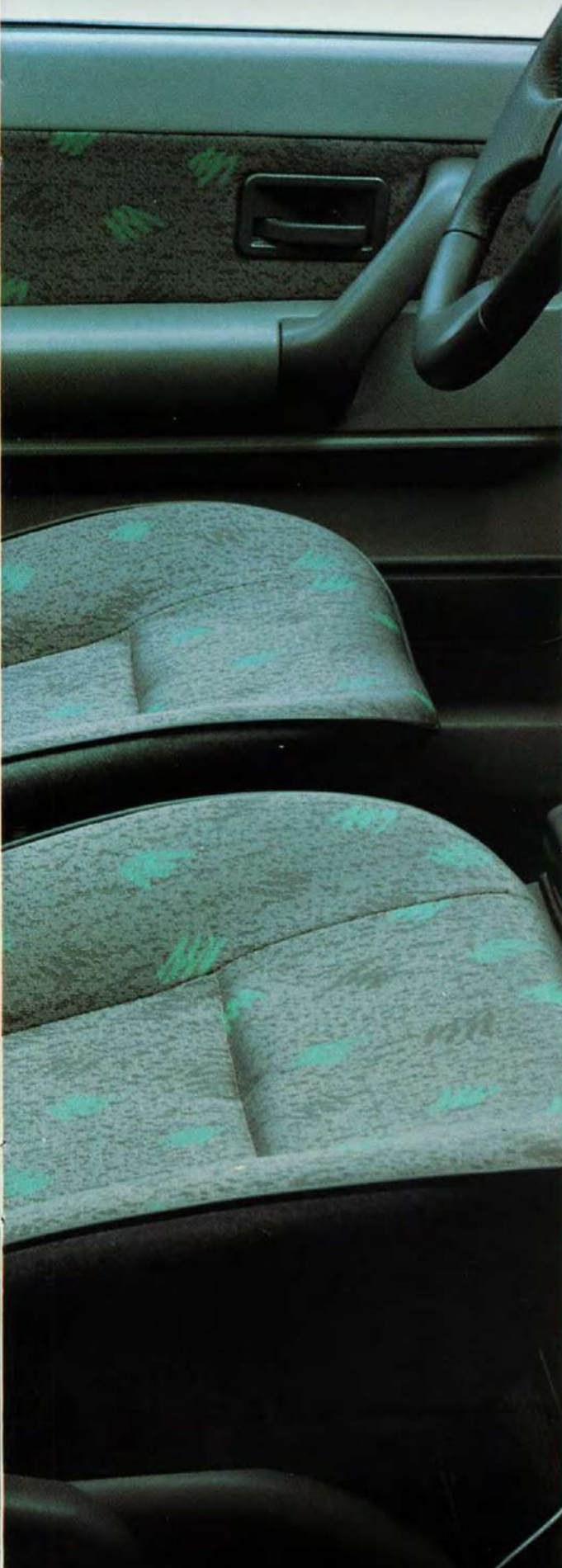
P O R T I E F



S



S 1390 cm³, 57,5 kW (80 pk), 3-deurs, Euro 93



- Zwarte spoiler
- Extra mistlampen
- Stalen stijlwielen met witte parelmoerlak en wioldop
- Schokabsorberende grijze schildbumpers voor en achter
- Groene bias in flankbeschermbands en schildbumpers
- Embleem «S» op voorschermen met zijclignoteurs
- Van binnenuit verstelbare buitenspiegels
- Gestileerde ruitewisser met sproeier en intervalbediening op achterraut
- Ruitewissers voor met elektrische sproeier (2 snelheden, interval, tipstand)
- Temperatuurmeter voor koelvloeistof en oliepeilmeter
- Elektronische toerenteller
- Driespakig zacht bekleed sportstuur
- Vijfversnellingsbak
- Uitzetbare zijruiten achter
- Getinte ruiten
- Voorstoelen «Pétale» in lengterichting verplaatsbaar met verstelbare rugleuning en beklede, in hoogte verstelbare hoofdsteunen
- Verstelbare ventilatieroosters in het midden en aan de zijkanten
- Verwarmde achterraut
- Mistachterlicht
- Achteruitrijlamp
- Klokje
- Aansteker
- Gaspedaal type «16V».

EXTRA'S

- Parelmoerlak of metallic lak met vernislaag
- Stuurbechrchtiging
- In delen (1/3-2/3) neerklapbare achterzitting en rugleuning
- Stereo autoradio/cassettespeler van 4x6 W met bedieningssatelliet aan de stuurkolom, met anti-diefstalcode
- Centrale vergrendeling van portieren en achterklep met in de sleutel geïntegreerde infrarood afstandsbediening en elektrisch bediende voorportierruiten.



O

V

A

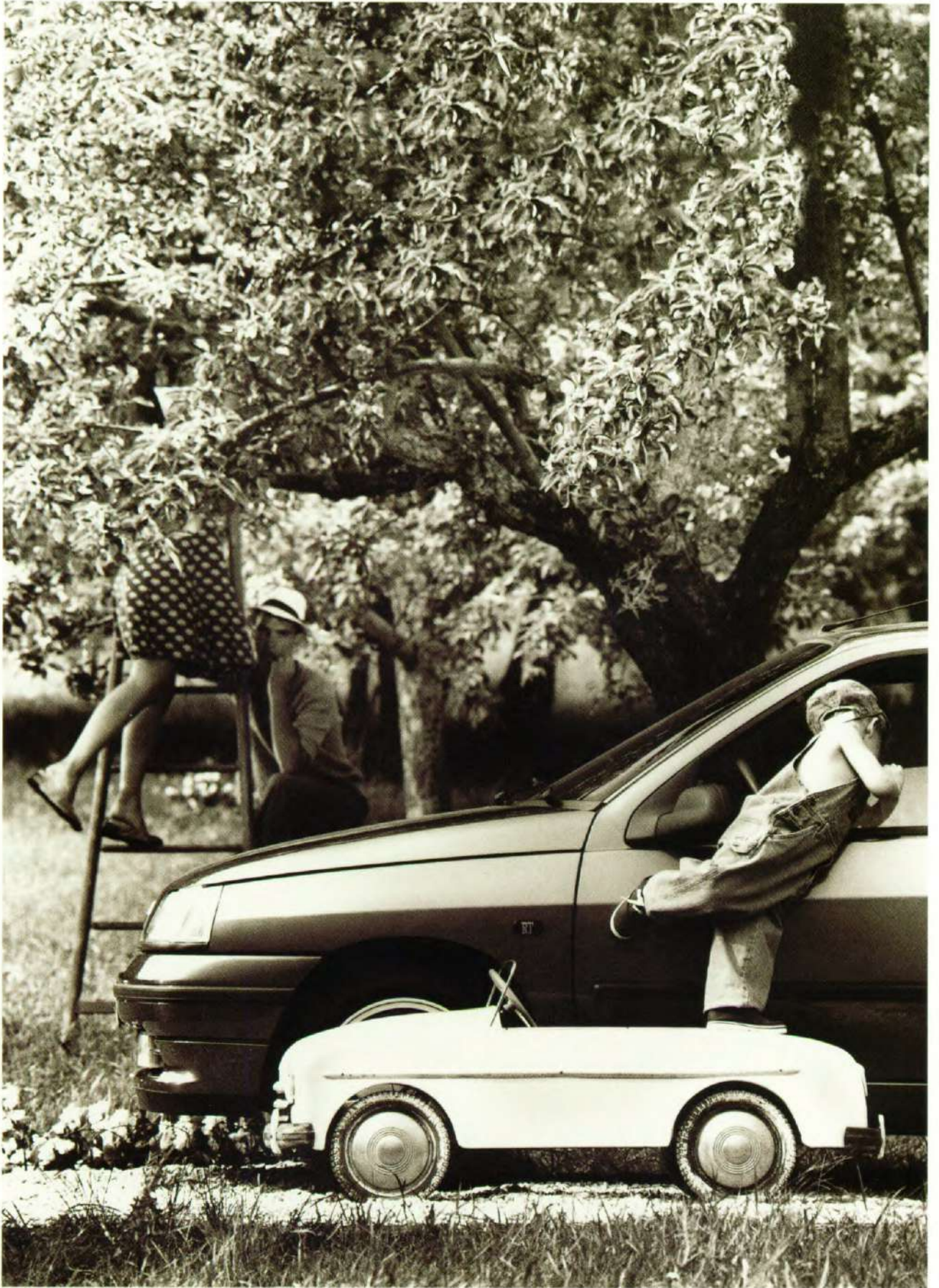
N

O

N

Jongdige verbazing
(La Provence '93)

T D E K K I N G



V

V

A

N

Een V van vermogen. En de V van volwassen. Als het gevoel voor ruimte ergens een extra dimensie heeft gekregen dan is het wel in de Clio RT. Groot of klein? Alles hangt af van de context van deze woorden. Op de weg is de Clio RT groot. En in de stad klein. Ruim van

binnen, met alles erop en eraan en

De perfecte balans tussen maat

eigenlijk gewoon zoals het hoort.

RT

doordacht tot in de kleinste details.

en ruimte, vermogen en volume,

De Clio RT : van alle markten thuis.



V O L U M E



RT



RT 1390 cm³, 57,5 kW (80 pk), 3- en 5-deurs, Euro 93, handgeschakelde versnellingsbak, 4-traps automatische transmissie
RT 1794 cm³, 68,5 kW (95 pk), 3- en 5-deurs, Euro 93



- Schildbumpers voor en achter in de kleur van de carrosserie met stootrand
- Extra mistlampen ● Flankbeschermstrips ● Getinte ruiten ● Uitzetbare zijruiten achter (3-deurs) ● In hoogte verstelbare veiligheidsgordels voor (5-deurs) ● Verstelbare ventilatieroosters in het midden en aan de zijkanten ● Elektronische toerenteller ● Temperatuurmeter voor koelvloeistof en oliepeilmeter ● Regelbare dashboardverlichting ● Geluidssignaal voor vergeten verlichting ● Elektronisch gestuurde automatische transmissie (1.4 Aut.) ● Stuurbechrchtiging (1.8 en 1.4 Aut.) ● Centrale vergrendeling van portieren en achterklep met in de sleutel geïntegreerde infrarood afstandsbediening ● Elektrisch bediende voorportierruit ● Rooster voor warme lucht voor zitplaatsen achter ● In hoogte verstelbare bestuurdersstoel ● Hoofdsteunen met verstelbare hoogte en hoek ● In delen (1/3-2/3) neerklapbare achterzitting en rugleuning ● Kwarts klokje ● Aansteker ● Handgrepen voor en achter ● Opbergvakje achter.

EXTRA'S

- Elektrisch verstelbare en verwarmde buitenspiegels ● Lichtmetalen velgen ● Parelmoer of metallic lak met vernislaag ● Stuurbechrchtiging (1.4) ● ABS (1.4, 1.8)* ● Stereo autoradio/cassettespeler van 4x6 W met bedieningssatelliet aan de stuurkolom, met anti-diefstalcode ● Elektrisch bediend schuif-/kanteldak ● Inbraakalarm ● Airconditioning (1.4, 1.8)*.

* de opties airconditioning en ABS kunnen niet in combinatie met elkaar worden geleverd.



T

V

A

N

*Vriendschap, zekerheid en
afhankelijkheid
(Madrid '93)*

T R O U W



G

V

A

N

G

De G van geweldig. De Clio RN zet de puntjes op de i. Met zijn comfort, zijn ruimte en zijn voor-

beeldige interieur-indeling schrijft de Clio RN Gastvrij met een hoofdletter G. Warm, opgewekt

en levenslustig, zo straalt Clio RN

altijd voor u klaar. Klaar om u te ont-

ven, kilometer na kilometer. De Clio

RN

één en al vreugde uit en staat hij

vangen en meer nog om zich te ge-

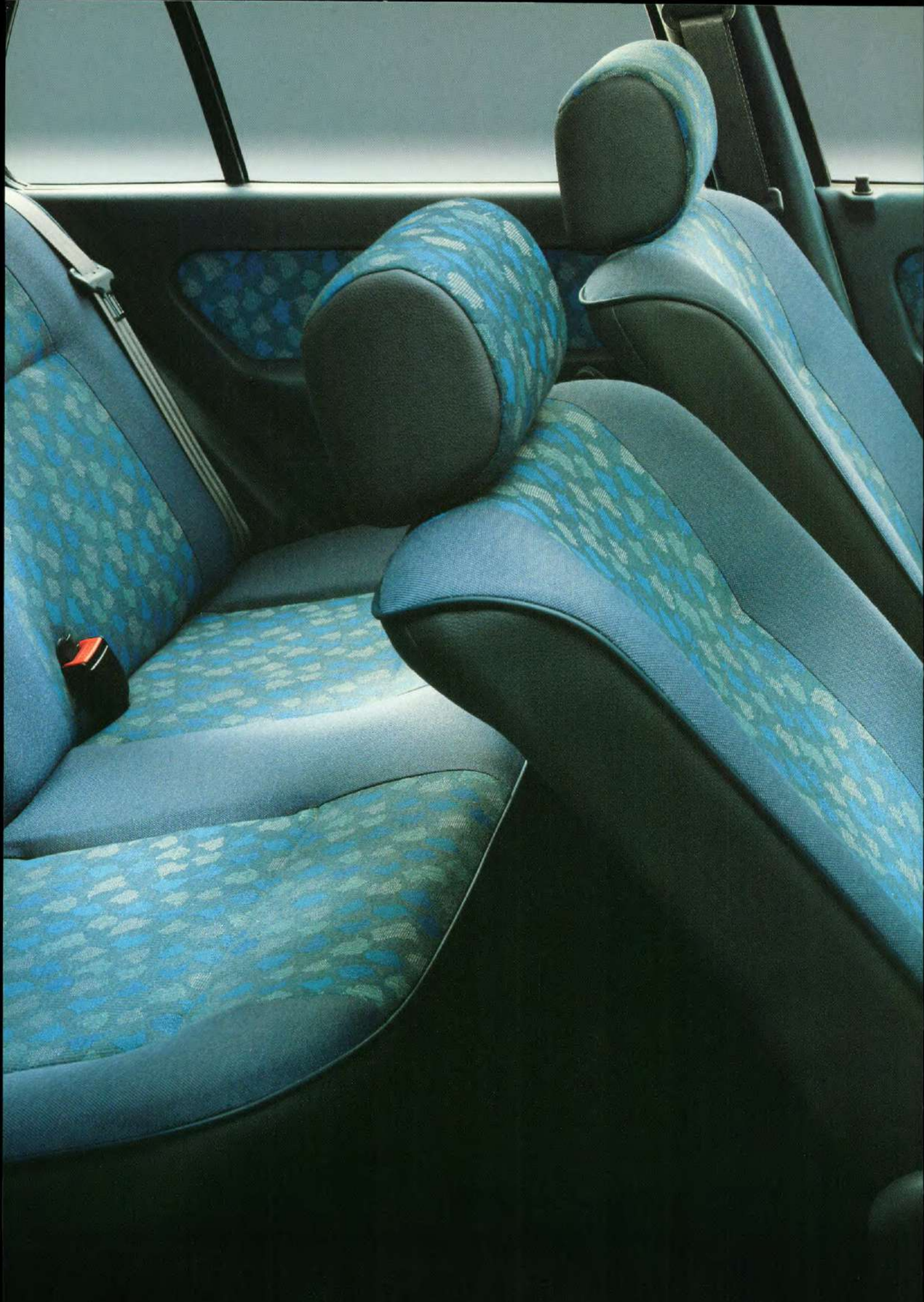
RN : verbazingwekkend veelzijdig.



A S T V R I J



RN





RN 1171 cm³, 43 kW (60 pk), 3- en 5-deurs, Euro 93
RN 1390 cm³, 57,5 kW (80 pk), 3- en 5-deurs, Euro 93 hand-
geschakelde versnellingsbak, 4-traps automatische transmissie
RN 1870 cm³, 47 kW (65 pk), 3- en 5-deurs, Diesel



- Schokabsorberende grijze schildbumpers voor en achter
- Flankbeschermbands
- Wieldekseis
- Twee van binnenuit verstelbare buitenspiegels
- Getinte ruiten
- Gestileerde ruitewisser-/sproeier achter met interval
- Ruitewisser voor (2 snelheden, interval, tipstand) met elektrische sproeier
- Mistachterlicht
- Achteruitrijlampen
- Dagteller
- Temperatuurmeter voor koelvloeistof
- Waarschuwinglampje voor remblokslijtage
- In hoogte verstelbare veiligheidsgordels voor (5 deurs)
- Geluidssignaal bij vergeten verlichting (met autom. transmissie)
- Verstelbare ventilatieroosters in het midden en aan de zijkanten
- Elektronisch gestuurde automatische transmissie met stuurbevestiging (1.4 Aut.)
- Handgrepen
- Kwarts klokje
- Aansteker
- Nieuw type bekledingstof
- In lengterichting verplaatsbare voorstoelen met verstelbare rugleuning
- In hoogte verstelbare hoofdsteunen
- Zijclignoteurs.

EXTRA'S

- Parelmoer of metallic lak met vernislaag
- Stuurbevestiging
- Comfortpakket: centrale vergrendeling van portieren en achterklep met in de sleutel geïntegreerde infrarood afstandsbediening en elektrisch bediende portierruit
- In delen (1/3-2/3) neerklapbare achterzitting en rugleuning
- Stereo autoradio/cassettespeler van 2x6 W met bedieningssatelliet aan de stuurkolom, met anti-diefstalcode.



B

V

A

N

Vreugdevol en behendig
(Bern '93)

B

L

I

J



J V A N

De J van jong. En de J van jeugdig. Het levenslustige gezicht van de Clio RL straalt van energie,

overal waar je hem tegenkomt. Altijd even elegant met zijn stoffen bekleding en zijn in hoogte

verstelbare hoofdsteunen. Bij uitstek

komen. Een auto die je graag op straat

open. Wat wil je nog meer? De Clio

RL

de auto om uit de dagelijkse sleur te

tegenkomt. Natuurlijk. Jong, aardig en

RL: voor een vèrgaande vriendschap.



J

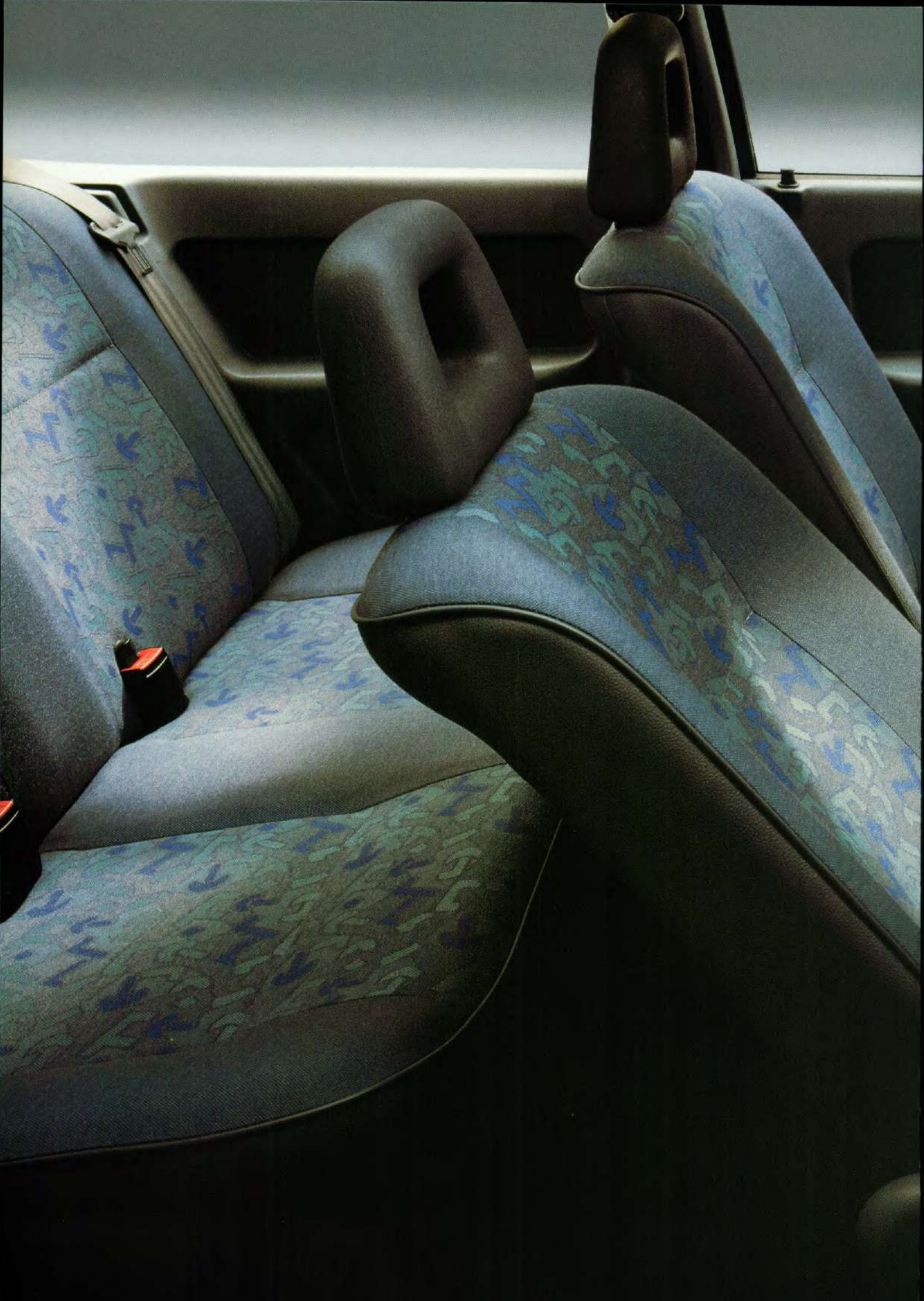
O

N

G



RL



RL 1171 cm³, 43 kW (60 pk), 3- en 5-deurs, Euro 93
RL 1390 cm³, 57,5 kW (80 pk), 3- en 5-deurs, Euro 93
RL 1870 cm³, 47 kW (65 pk), 3- en 5-deurs, Diesel



- Schokabsorberende grijze schildbumpers voor en achter
- Enkel gebogen en vlak gemonteerde zijruiten
- Flankbeschermstrips
- Halogeen H4 koplampen
- Binnenspiegel met anti-verblindingsstand
- Twee van binnenuit verstelbare buitenspiegels
- Ruitewisser voor met elektrische sproeier (2 snelheden en tipstand)
- Mistachterlicht
- Achteruitrijlamp
- Dagteller
- Waarschuwinglampje voor remblokslijtage
- In hoogte verstelbare veiligheidsgordels voor (5-deurs)
- Rolgordels achter
- Statistische veiligheidsgordel in het midden achter
- Vijfversnellingsbak
- Eén sleutel voor contact, portieren en brandstoftankdop
- Verstelbare ventilatieroosters aan de zijkanen
- Kwarts klokje
- Dashboardvakje
- Console met asbak en muntenbakje
- Nieuw type bekledingstof
- In lengterichting verplaatsbare voorstoelen met verstelbare rugleuning
- In hoogte verstelbare open hoofdsteunen
- Opklapbare achterzitting en -leuning
- Handgreep aan passagierszijde
- Zijclignoteurs.

EXTRA'S

- Gestileerde ruitewisser/-sproeier achter met interval
- Getinte ruiten
- Parelmoer of metallic lak met vernislaag
- Stuurbechrachting (1.9D).



UITRUSTING EN EXTRA'S : ALLES IS ER, ALLES IS MOOI.



Centrale vergrendeling van portieren en achterklep met in de sleutel geïntegreerde afstandsbediening (onderdeel comfortpakket).



Elektrisch bedienbaar glazen schuif-/kanteldak met twee oprolbare zonneschermen.



Gestileerde wisser/sproeier met interval op de achterraut.



4x6 W stereo autoradio/cassettespeler met bedieningssatelliet aan de stuurkolom en antidiefstalcode.



Elektrisch bedienbare portierruiten vóór (onderdeel comfortpakket).



Elektrisch verstelbare buitenspiegels met verwarming.



Getinte ruiten.



Leren bekleding (16V).



Deelbare achterbank 1/3-2/3.



4 lichtmetalen velgen,
type Zenith (RT).



4 lichtmetalen velgen,
type Monte Carlo (RSI)



2x6 W stereo autoradio/cassettespeler
met bedieningssatelliet aan
de stuurkolom en antidiefstalcode.



Automatische 4-versnellingsbak.



Stuurbekrachtiging.



ABS.

UITRUSTING EN EXTRA'S RENAULT CLIO

	RL 1.2 RL 1.4 RL 1.9D	RN 1.2 RN 1.4 RN 1.4 Aut. RN 1.9D	S 1.4	RT 1.4 RT 1.4 Aut. RT 1.8	Baccara 1.4 Aut. Baccara 1.8	RSI	16 V
UITERLIJK EN AERODYNAMICA							
Beschermstrips opzij	•	•	•	•	•	•	•
Buitenspiegels in carrosseriekleur	-	-	-	-	•	•	•
Bumpers in carrosseriekleur	-	-	-	•	•	•	•
Dorpelverbreeders in carrosseriekleur	-	-	-	-	•	•	-
Metallic lak met vernislaag	E	E	E	E	•	E	E
Portierhandgrepen in carrosseriekleur	-	-	-	-	•	-	-
Spatborden vóór, kunststof, extra breed	-	-	-	-	-	-	•
Spoiler boven de achterraut	-	-	•	-	-	•	•
Velgen, lichtmetaal (RT : «Zenith» / Baccara : «Baccara» /16V : «Maracana»/RSI : «Monte Carlo»)	-	-	-	E	•	E	•
Velgen, staal (wit parelmoer gespoten op S)	-	-	•	-	-	•	-
Wieldoppen, type «mini»	•	-	-	-	-	-	-
Wieldoppen	-	•	-	•	-	-	-
LICHT EN ZICHT							
Achteruitrijlampen	•	•	•	•	•	•	•
Koplamphoogte van binnenuit verstelbaar	-	-	-	-	•	-	-
Mistlampen in voorbumper geïntegreerd	-	-	•	•	•	•	•
Richtingaanwijzers op de voorspatborden	•	•	•	•	•	•	•
Ruitwisser achter met interval en sproeier	E	•	•	•	•	•	•
Ruitwissers vóór met tipstand en elektrische sproeiers	•	•	•	•	•	•	•
Schakelinterval op de ruitwissers vóór	-	•	•	•	•	•	•
INSTRUMENTEN EN VEILIGHEID							
ABS ¹⁾	-	-	E	E (1.4, 1.8)	-	E	E
Buitenspiegels links en rechts van binnenuit elektrisch verstelbaar en verwarmd	-	-	-	E	•	E	E
Buitenspiegels links en rechts van binnenuit verstelbaar	•	•	•	•	-	•	•
Buitentemperatuurmeter	-	-	-	-	•	-	•
Elektronische toerenteller	-	-	•	•	•	•	•
Inbraakalarm	-	-	-	E	E	E	E
Kilometerdagteller	•	•	•	•	•	•	•
Koelvloeistof temperatuurmeter	-	•	•	•	•	•	•
Oliedruk- en olietemperatuurmeter	-	-	-	-	-	-	•
Oliepeilmeter	-	-	•	•	•	•	•
Regelbare instrumenten verlichting	-	-	-	•	•	•	•
Sportstuur-bij 16V gedeeltelijk met leer bekleed	-	-	•	-	-	•	•
Stuurbekrachtiging	E (1.9D)	E • (1.4 Aut.)	E	E (1.4) • (1.4 Aut. - 1.8)	•	E	E
Stuurwiel in tweekleurig leer	-	-	-	-	•	-	-
Veiligheids gordels achter (rolgordels links en rechts, heupgordel in het midden)	•	•	•	•	•	•	•
Veiligheids gordels vóór in hoogte verstelbaar (5-deurs)	•	•	-	•	•	-	-
Vijfversnellingsbak (handgeschakelde versies)	•	•	•	•	•	•	•
Waarschuwingslampjes voor : brandstofreserve, remblokslijtage, oliedruk, laadstroom	•	•	•	•	•	•	•
Waarschuwingssignaal bij vergeten verlichting	-	• (1.4 Aut.)	-	•	•	•	•

UITRUSTING EN EXTRA'S RENAULT CLIO

	RL 1.2 RL 1.4 RL 1.9D	RN 1.2 RN 1.4 RN 1.4 Aut. RN 1.9D	S 1.4	RT 1.4 RT 1.4 Aut. RT 1.8	Baccara 1.4 Aut. Baccara 1.8	RSI	16 V
COMFORT							
Achterbank in ongelijke delen (1/3-2/3) wegklapbaar	-	E	E	•	•	•	•
Achterbank wegklapbaar	•	•	•	-	-	-	-
Airconditioning ³⁾ (op RSI alléén i.c.m. stuurbevestiging)	-	-	-	E (1.4, 1.8)	•	E	-
Asbak vóór met verlichte aansteker en asbak achter	-	•	•	•	•	•	•
Automatische transmissie, elektronisch gestuurd	-	• (1.4 Aut.)	-	• (1.4 Aut.)	• (1.4 Aut.)	-	-
Bagageruimte verlicht	-	•	•	•	•	•	•
Bestuurdersstoel in hoogte verstelbaar	-	-	-	•	-	-	-
Comfortpakket ²⁾	-	E	E	•	•	•	•
Dakconsole met binnenlicht en leesspot	-	* / • (1.4 Aut.)	*	•	•	•	•
Dashboordkastje met afsluitklep (RT, 16V, RSI en Baccara : met verlichting)	-	•	•	•	•	•	•
Dashboordkastje open	•	-	-	-	-	-	-
Hoofdsteunen vóór, dicht, in hoogte verstelbaar (kantelbaar op RT, Baccara, RSI, en 16V)	-	•	•	•	•	•	•
Hoofdsteunen vóór, open, in hoogte verstelbaar	•	-	-	-	-	-	-
Kaartenbak in rechter voorportier	-	•	•	•	•	•	•
Kledinghoes onder de hoedenplank	-	-	-	-	•	-	-
Kwarts klokje	•	•	•	•	•	•	•
Leren bekleding	-	-	-	-	•	-	E
Middenpaneel portieren met leer bekleed en notehouten badge	-	-	-	-	•	-	-
Middenpaneel portieren met stof bekleed (velours op RT)	-	•	•	•	-	•	•
Opbergvakje achter (bij 3-deurs : 2, bij 5-deurs : 1)	-	-	-	•	•	•	•
Opbergvakken in de rugleuning van de voorstoelen	-	-	-	-	•	-	-
Radioinbouwruimte met scharnierende afdekklep	-	•	•	•	•	•	•
Radio/cassettespeier 2x6 Watt met bedieningssatelliet aan de stuurkolom en anti-diefstalcode	-	E	-	-	-	-	-
Radio/cassettespeler 4x6 Watt met bedieningssatelliet aan de stuurkolom en anti-diefstalcode	-	-	E	E	E	E	E
Schuif-/kanteldak van glas, elektrisch bedienbaar	-	-	-	E	E	E	E
Sportstoelen vóór	-	-	-	-	-	•	•
Uitzetbare zijruiten achter (3-deurs)	-	-	•	•	•	•	•
Ventilatieroosters aan de uiteinden van het dashboard (verstelbaar) en 2 vaste zijruit-ontwasemingsroosters	•	•	•	•	•	•	•
Ventilatieroosters centraal in het dashboard (verstelbaar)	-	•	•	•	•	•	•
Versnellingspook met leren knop	-	-	-	-	-	-	•
Versnellingspook met notehouten knop en leren hoes	-	-	-	-	• (1.8)	-	-
Voorstoelen met vaste lendesteunen	-	-	•	-	-	-	-
Zonwerend glas	E	•	•	•	•	•	•

1) op RSI alléén in combinatie met stuurbevestiging, niet mogelijk in i.c.m. airconditioning

2) elektrisch bedienbare ruiten vóór en centrale deurvergrendeling (inclusief bagageruimte), infrarode afstandsbediening geïntegreerd in de contactsleutel, dakconsole met leesspot, uitstroomopeningen achter

3) niet mogelijk in combinatie met ABS

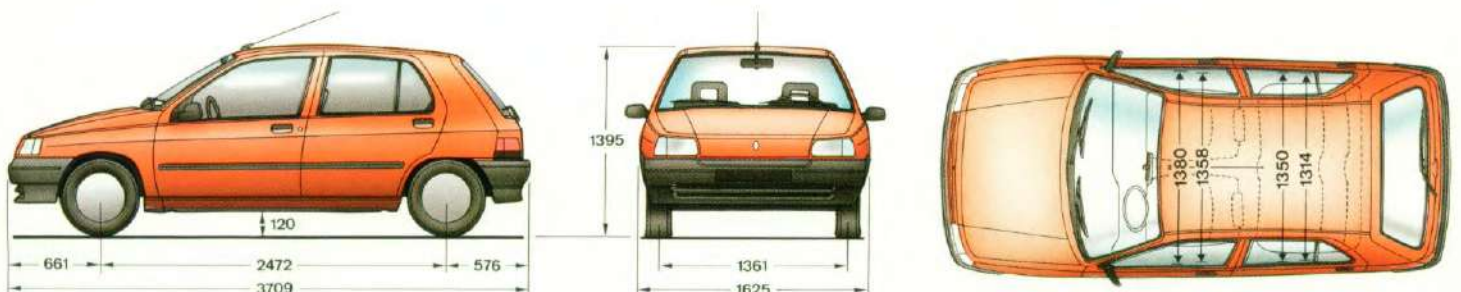
• = standaarduitrusting E = als extra leverbaar - = niet leverbaar * = onderdeel comfortpakket

Deze specificaties zijn gebaseerd op gegevens die op het moment van samenstelling van deze brochure bekend waren. Tussentijdse wijzigingen zijn mogelijk. Raadpleeg altijd uw dealer.

TECHNISCHE GEGEVENS MODEL 1994

VERSIE RENAULT Clio	RL 1.2 U9 - 3/5 d RN 1.2 U9 - 3/5 d	RL / RN / RT 1.4 U9 - 3/5 d S 1.4 U9 - 3 d RN / RT 1.4 Aut. U9 - 3d Baccara 1.4 Aut. U9 - 3 d	RT 1.8 U9 - 3/5 d Baccara 1.8 U9 - 5 deurs			
CONSTRUCTIE						
Voorwielaandrijving. Zelfdragende carrosserie.						
Aantal zitplaatsen	5					
GEWICHTEN (in kg, automaten tussen haakjes)	3 d	5 d	3 d	5 d		
Rijklar gewicht (leeg)	826	839	841 (889)	854 (902)	909	922
Max. toelaatbaar gewicht	1275	1275	1325 (1375)	1325 (1375)	1385	1385
Max. toelaatbaar treingewicht	1925	1925	2075 (2125)	2075 (2125)	2135	2135
Max. toelaatbaar aanhangergewicht (geremd)	650	650	750 (750)	750 (750)	750	750
Max. toelaatbaar aanhangergewicht (ongeremd)	413	419	420 (444)	427 (451)	454	461
MOTOR						
4 cilinders in lijn : 12° hellend. Bovenliggende nokkenas. Geregelde katalysator. Elektronische benzine-inspuiting en integrale elektronische ontsteking.						
Cilinderinhoud (cm ³)	1171		1390		1794	
Boring x slag (mm)	75,8 x 64,9		75,8 x 77		82,7 x 83,5	
Compressieverhouding	9,25 : 1		9,5 : 1		9,7 : 1	
Max. vermogen kW EEG	43		57,5		68,5	
DIN pk	60		80		95	
bij t/min	6000		6000		5750	
Max. koppel Nm EEG	85		107		142	
DIN mkg	8,9		11,1		14,8	
bij t/min	3500		3500		2750	
VERSNELLINGSBAK						
Aantal versnellingen vooruit	5		5/Aut. 4		5	
REMMEN						
Voorwielen	schijfremmen		schijfremmen (geventileerd op S)		geventileerde schijfremmen	
Achterwielen (bij ABS : schijfremmen)			Trommelremmen			
WIELOPHANGING						
Voortrein : type MacPherson met driehoekige draagarmen en negatieve stuurstraal en schroefveren, hydraulische telescoopschokdempers en stabilisatorstang (behalve 1.2). Achtertrein : onafhankelijk geveerde wielen, horizontaal getrokken draagarmen met torsievering, horizontaal geplaatste telescoopschokdempers en stabilisatorstang.						
STUURINRICHTING						
Type			Tandheugel			
Draaicirkel tussen stoepranden (m)			10,15			
BANDEN						
	155/70 R13 S		RN-RT : 165/65 R13 T S-Bacc.: 165/60 R14 H		165/60 R14 H	
INHOUDEN						
Bagageruimte (dm ³)			265 tot 1055			
Brandstoftank (liters)			43			
PRESTATIES						
			S	Aut.		
Topsnelheid (km/h)	155	175	175	170	185	
Acceleratie 0-100 km/h (sec)	15,2	11,2	10,9	15,0	9,9	
BRANDSTOF						
Soort			Euro loodvrij			
Verbruik in liters per 100 km :			S	Aut.		
Bij 90 km/h constant	4,8	4,8	5,2	5,3	5,9	
Bij 120 km/h constant	6,4	6,5	6,9	6,8	7,6	
In stadsverkeer	7,3	7,8	8,3	9,0	10,5	

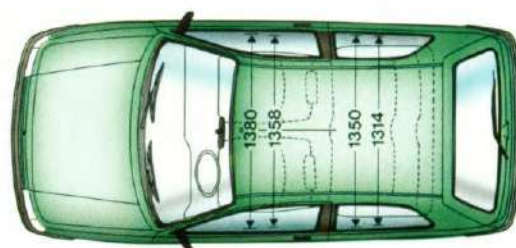
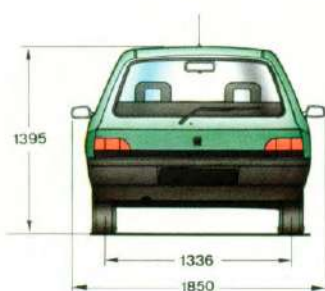
Bovengenoemde specificaties zijn gebaseerd op gegevens die op het moment van samenstelling van deze brochure bekend waren. Tussentijdse wijzigingen zijn mogelijk. Raadpleeg altijd uw dealer.



TECHNISCHE GEGEVENS MODEL 1994

VERSIE RENAULT Clio	RSI 1.8 U9 - 3 d	16V U9 - 3 d	RL / RN 1.9D - 3/5 d	
CONSTRUCTIE				
Voorwielaandrijving, Zelfdragende carrosserie.				
Aantal zitplaatsen	5			
GEWICHTEN (kg)				
	3 d	3 d	3 d	5 d
Rijklaar gewicht (leeg)	946	990	914	927
Max. toelaatbaar gewicht	1400	1410	1355	1355
Max. toelaatbaar treingewicht	2150	2210	2155	2155
Max. toelaatbaar aanhangergewicht (geremd)	750	800	800	800
Max. toelaatbaar aanhangergewicht (ongeremd)	470	495	457	463
MOTOR				
4 cilinders in lijn : 12° hellend. Bovenliggende nokkenas. Geregelde katalysator op alle benzinemotoren. Elektronische benzine-inspuiting per cilinder en integrale elektronische ontsteking (RSI, 16 V). Atmosferische dieselmotor (1.9D)				
Cilinderinhoud (cm ³)	1794	1764	1870	
Boring x slag (mm)	82 x 83,5	82 x 83,5	80 x 93	
Compressieverhouding	9,8 : 1	10 : 1	21,5 : 1	
Max. vermogen kW EEG	79,5	99	47	
DIN pk	110	137	65	
bij t/min	5500	6500	4500	
Max. koppel Nm EEG	155	158	118	
DIN mkg	16,5	16,5	12,3	
bij t/min	4250	4250	2250	
VERSNELLINGSBAK				
Aantal versnellingen vooruit	5			
REMMEN				
Voorwielen	geventileerd schijfremmen		schijfremmen	
Achterwielen	schijfremmen		Trommelremmen	
WIELOPHANGING				
Voortrein : type MacPherson met driehoekige draagarmen en negatieve stuurstraal en schroefveren, hydraulische telescopschokdempers en stabilisatorstang. Achtertrein : onafhankelijk geveerde wielen, horizontaal getrokken draagarmen met torsievering, horizontaal geplaatste telescopschokdempers en stabilisatorstang.				
STUURINRICHTING				
Type	Tandheugel			
Draaicirkel tussen stoepranden (m)	10,5	10,86	10,15	
BANDEN				
	175/60 R14 H	185/55 R15 V	155/70 R13 S	
INHOUDEN				
Bagageruimte (dm ³)	265 tot 1055			
Brandstoftank (liters)	43	50	43	
PRESTATIES				
Topsnelheid (km/h)	195	209	161	
Acceleratie 0-100 km/h (sec)	8,9	8,0	14,8	
BRANDSTOF				
Soort	Euro loodvrij		Diesel	
Verbruik in liters per 100 km :				
Bij 90 km/h constant	6,2	6,2	4,1	
Bij 120 km/h constant	7,9	7,7	5,7	
In stadsverkeer	10,3	10,3	6,6	

Bovengenoemde specificaties zijn gebaseerd op gegevens die op het moment van deze brochure bekend waren. Tussentijdse wijzigingen zijn mogelijk. Raadpleeg altijd uw dealer.





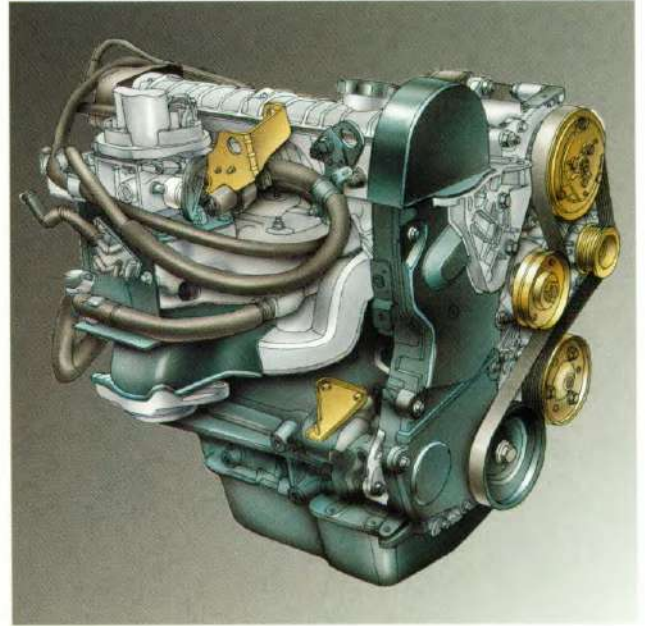
De Super Sportieve

1.8 liter 16V, 1764 cm³, 99 kW/137 pk.



De Sportieve

1.8 liter, 1794 cm³, 79,5 kW/110 pk.



De Krachtige

1.8 liter, 1794 cm³, 68,5 kW/95 pk.



De Zuinige

1.9 liter Diesel, 1870 cm³, 47 kW/65 pk.



De Sprinter

1.4 liter, 1390 cm³, 57,5 kW/80 pk.



De Felle

1.2 liter, 1171 cm³, 43 kW/60 pk.

KLEURENGAMMA RENAULT CLIO MODELJAAR '94



Framboise 716



Admiraal blauw verni 455



Jade metallic verni 995



Stratos zilver metallic verni 640



Porto rood verni 763



Atlantide metallic verni 968



Zwart nacr  metallic verni 676



Bleu sport metallic verni 449



Arctic wit 389



Kobalt blauw 499



Toermalijn groen verni 996



Grafiet grijs metallic verni 608



Vert Anglais metallic verni 963

Kleur		RL	RN	S	RT	RSi	16 V	Baccara
	<i>bekleding :</i>	<i>Stof</i>	<i>Stof</i>	<i>Stof</i>	<i>Velours</i>	<i>Stof*</i>	<i>Stof*</i>	<i>Leer</i>
	<i>dessin :</i>	<i>Kouba</i>	<i>Bamako</i>	<i>Golden</i>	<i>Nancy</i>	<i>Jerez</i>	<i>Jerez</i>	
Arctic wit 389		grijs	aqua	grijs	aqua	Antraciet (B)	Antraciet (B)	-
Kobalt blauw 499		grijs	grijs	-	-	-	-	-
Framboise 716		grijs	grijs	-	-	-	-	-
Admiraal blauw 455		grijs	grijs	-	-	-	-	-
Toermalijn groen verni 996		grijs	aqua	-	aqua	-	-	-
Grafiet grijs metallic verni 608		grijs	aqua	grijs	aqua	Antraciet (GR)	Antraciet (GR)	grijs
Jade metallic verni 995		grijs	aqua	-	aqua	-	-	grijs
Stratos zilver metallic 640		grijs	grijs	grijs	grijs	Antraciet (B)	Antraciet (B)	grijs
Vert Anglais metallic verni 963		grijs	grijs	grijs	grijs	Antraciet (GR)	Antraciet (GR)	-
Porto rood verni 763		grijs	grijs	grijs	grijs	Antraciet (GR)	Antraciet (GR)	-
Atlantide metallic verni 968		-	-	-	-	-	-	grijs
Zwart nacré metallic verni 676		grijs	grijs	grijs	grijs	Antraciet (GR)	Antraciet (GR)	grijs
Bleu sport metallic verni 449		-	-	-	-	-	Antraciet (B)	-

* (B) = met blauw motief, (GR) = met groen motief

Er kunnen in deze brochure modellen zijn afgebeeld in een kleur die niet in Nederland leverbaar is. Raadpleeg altijd uw dealer.



DE SERVICE VAN RENAULT GAAT STEEDS VERDER

Met de aanschaf van een Renault staat tegelijkertijd een compleet service-apparaat tot uw beschikking. In Nederland is een netwerk van bijna 250 Renault-servicepunten. Er is er dus altijd wel één bij u in de buurt. Deze servicepunten beschikken over geschoold personeel dat op de hoogte is van de laatste technieken en maken gebruik van efficiënte diagnose-apparatuur. Daarnaast biedt Renault u een aantal diensten die het rijden met een Renault nog plezieriger maken en u bovendien zekerheid geven.

Renault Reparatie Garantie :

De Renault-dealer geeft een heel jaar garantie op alle reparaties die hij heeft uitgevoerd. Dat betekent dat reparaties die uitgevoerd moeten worden als gevolg van een eerder uitgevoerde reparatie volledig worden vergoed, zowel het arbeidsloon als de onderdelen.

6 jaar plaatwerkgarantie :

Als aanvulling op de 12 maanden fabrieksgarantie wordt de carrosserie van uw Renault Clio 8 jaar gegarandeerd als u uw auto regelmatig door een Renault-dealer laat controleren.

Renault Route Service 06-0303 :

Renault Route Service is 24 uur per dag, 7 dagen per week overal in Europa bereikbaar om u te helpen als uw auto strandt met pech of schade.

De vervangende Renault : Als u uw eigen auto eens niet kunt gebruiken omdat die b.v. in reparatie is, kan uw dealer u een vervangende Renault aanbieden tegen een vriendenprijs. Soms krijgt u die auto zelfs gratis mee.

Leasing :

Renault Leasing Nederland, de leasemaatschappij van Renault, is gespecialiseerd in het leasen van alle typen Renault personen- en bedrijfsauto's. Voor deskundig advies en perfect beheer van uw wagenpark kunt u bij hen terecht. Neem voor meer informatie contact op met Renault Leasing Nederland.

*Nautilusweg 26, 3542 AV Utrecht.
Telefoon : 030-47 74 11*

Financiering :

Renault Financiering B.V. biedt u de mogelijkheid uw auto snel en discreet via uw Renault-dealer te financieren. En zowel voor nieuwe Renaults als voor occasions heeft Renault Financiering een passende aanbieding voor u. Vraag uw dealer ernaar; hij kan u uitgebreid adviseren omtrent alle financieringsmogelijkheden. Of bel Renault Financiering B.V.: telefoon: 030-47 74 11

Renault Garantie Plus :

Met een Renault Garantie Plus overeenkomst kunt u nog meer zekerheid krijgen. Uw garantieperiode wordt immers verlengd tot 36 maanden of 100.000 kilometer. Bovendien kunt u gedurende de looptijd van de overeenkomst gratis gebruik maken van alle diensten die Renault Route Service u biedt.

De Renault Garantie Plus overeenkomst kunt u tot 90 dagen na afgifte van kenteken deel 1 afsluiten.

Renault Onderhoudskontrakt :

Met het Renault Onderhoudskontrakt weet u precies hoeveel u per maand moet uittrekken voor onderhoud en reparatie aan uw Renault.

Het onderhoudskontrakt wordt voor u op maat gemaakt. De looptijd kan variëren van 12 tot 60 maanden met een kilometertrage van 20.000 tot 150.000. Vanzelfsprekend hoort de Renault Route Service bij dit servicepakket.

Uw Renault Onderhoudskontrakt kunt u tot 90 dagen na afgifte datum van kenteken deel 1 afsluiten.

Heeft u nog vragen ? Uw Renault-dealer zal u graag informeren over de details van de verschillende diensten die Renault u kan bieden.



RENAULT
GEEFT JE
LEVEN KLEUR

De Renault-fabrieken behouden zich het recht voor om zonder voorafgaande kennisgeving haar modellen, afmetingen, technische eigenschappen, uitrusting en accessoires hiervan te wijzigen.

RENAULT adviseert elf oliën