

Clio

RENAULT







Clio





Clio

io



«Wat een lijn!
Gewoon om verliefd
op te worden

«Heb je z'n voorkant gezien?
Supergestroomlijnd
en met een eigen karakter. Alsof ie
nieuw is ontworpen».

Clio



«Die koplampen zijn echt heel bijzonder. Dat maakt hem helemaal».

«Zelfs schildbumpers in de carrosseriekleur. Waarom heeft mijn auto *dat niet?*»

«Ook de motor die erin zit moet geweldig zijn»



comfort

Wat een ruimte! Wat een comfort! Eigenlijk de klasse van een veel grotere auto.

Net zoals een grote auto beschikt de Clio over vijf echte zitplaatsen, panoramische ruiten, een dashboardkastje met klep en een trapsgewijs gestileerd dashboard waarmee u alles onder controle heeft. U heeft een goed overzicht, alles is binnen handbereik en het 3-spakige, met rubber beklede

stuurwiel ligt uitstekend in de hand. Starten maar. En geniet van de stilte: zowel het motorgeluid als de trillingen zijn tot een minimum beperkt. De weldadige ruimte, de vloeiende lijnen, de luxueuze uitstraling. Wie biedt u in deze tijd iets vergelijkbaars met dezelfde ruimte en hetzelfde comfort?



Airbag bestuurder en airconditioning optioneel.

1. Stereo 4x15 W radio/cassettespeler voor perfect luistergenot en een bedieningssatelliet aan de stuurkolom voor functioneel comfort (optie).

2. Airconditioning: Niet alleen comfortabel, maar het komt ook de veiligheid ten goede (optie).

3. Centrale portiervergrendeling: De afstandsbediening waarmee u zowel de centrale portiervergrendeling als de gecodeerde elektronische startblokkering kunt bedienen.



1



2



3



Het comfort van de Clio vindt u in de kleinste details terug. Niets is aan het toeval overgelaten. Met de infrarood afstandsbediening kunt u zowel de deuren openen en sluiten als de gecodeerde elektronische startblokkering bedienen. En omdat de verlichting vertraagd uitgaat, hoeft u zich niet te haasten na het instappen.

Ga rustig zitten. Eenvoudige en toch elegante bekleding bij alle uitvoeringen, vergrendelbare hoofdsteunen en gordels met gordelspanners. Muziek? Geen probleem. Met de



Binnenverlichting met vertraagde uitschakeling bij het openen van de portieren, zodat u op uw gemak kunt instappen.

1. Een elegant decoraccent in de designbekleding van de deuren.

2. De verwarmbare buitenspiegels kunnen van binnenuit elektrisch worden versteld.

3. Ontspanning en comfort door de verstelbare lendesteun van de bestuurdersstoel.

4. Elektrisch bedienbare ruiten met sneltoets aan bestuurderszijde.

5. Stuurbekrachtiging voor extra rijcomfort en probleemloos parkeren.



1



2



5

satellietbediening aan de stuurkolom kunt u de radio instellen en tegelijkertijd uw ogen op de weg houden.



3



4

Aan alles is gedacht: elektrisch bedienbare ruiten vóór met sneltoets aan de bestuurderszijde, airconditioning, verwarmde buitenspiegels, mistlampen.

Ervaar het plezier van de stuurbekrachtiging, zowel op de grote weg als in de stad. De nieuwe Clio is echt gemaakt voor u.

◀ Clio Mexx



«Die van mij zuipt.
Zo'n Clio *n*ipt. Heb ik
eigenlijk wel de goede
keuze gemaakt?»



elf

RENAULT

4000 TIL BOUGIE

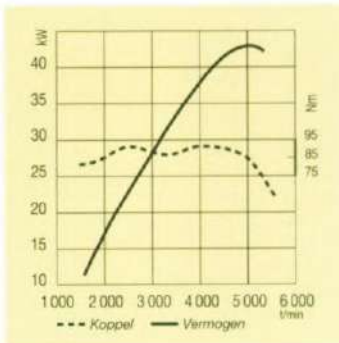


krachtbronnen

Een nieuwe Clio, een nieuwe motor

De Clio weet maar al te goed wat u van een automotor verwacht: hij moet lekker rijden en tegelijk zuinig zijn.

En dat onder alle omstandigheden: in de stad, op korte ritten en op de grote weg. Daarom heeft de nieuwe Clio



**1149 cm³
60 pk
Eenvoudig,
degelijk
en levendig.**

een compleet nieuwe motor gekregen, en wat voor één: de D7F van

1149 cm³. Met behulp van de modernste computertechnieken ont-

wikkeld door de ingenieurs die ook de "Formule 1" motoren maken.

Met maar 170 onderdelen in plaats van de 240 van de oude E-

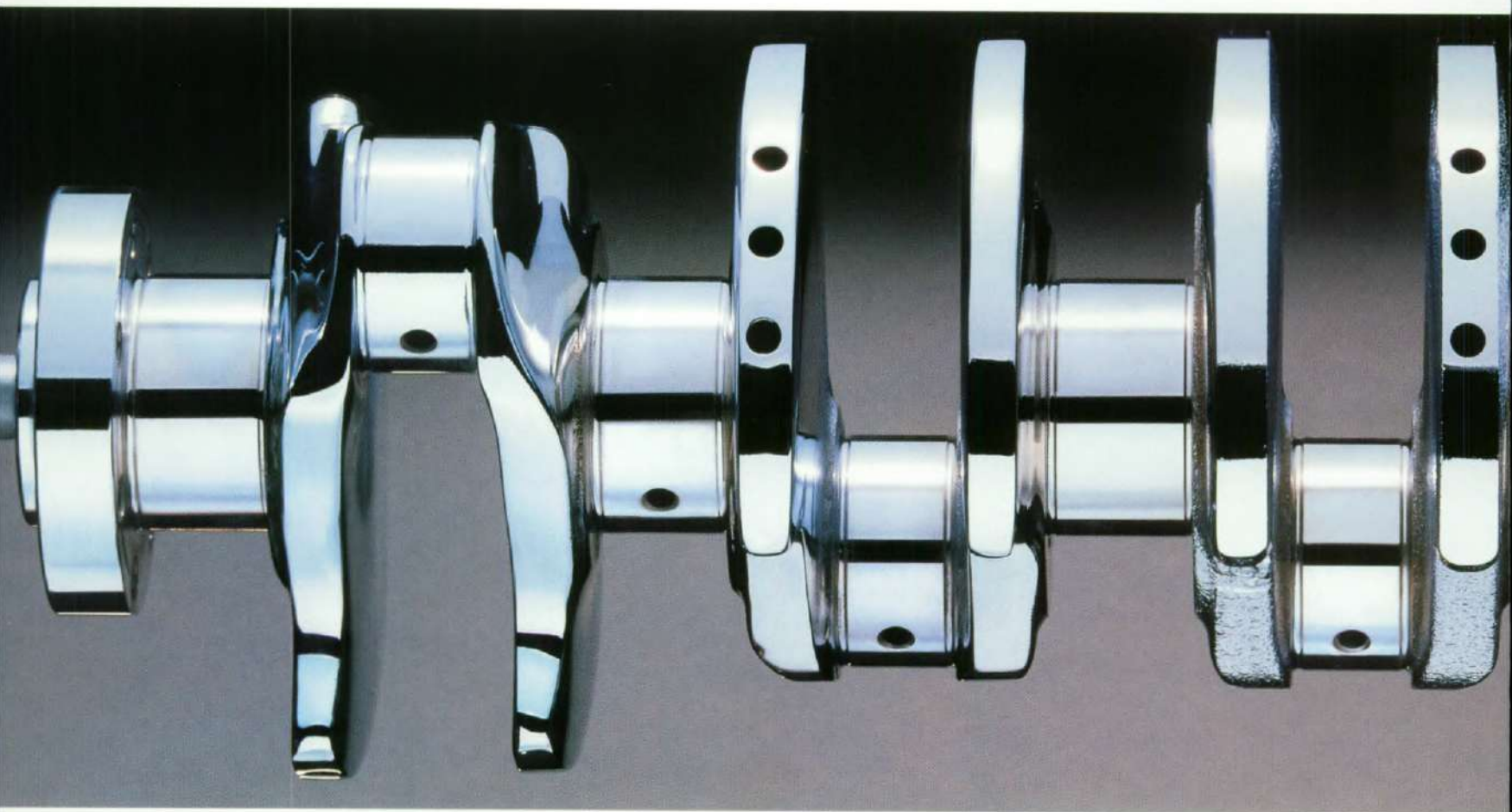
motor, en maar liefst 25 kilogram lichter dan de E7F-motor, is hij

eenvoudig, degelijk en compact. Zijn cilinderinhoud van 1149 cm³ levert het beste koppel voor een motor in deze categorie. 90% van het koppel, ofwel 83 Nm, is beschikbaar in het gehele toereengebied tussen 1500 en 4750 t/min. Dit garandeert bij een laag toerental al een uitzonderlijk krachtig gebruikscomfort. Of u nu in de stad rijdt of op de buitenweg, de motor blijft even soepel, levendig en stil. Bovendien is er bijzondere aandacht besteed aan de akoestiek door het inschakelen van een speciaal op trillingsgebied gespecialiseerd computerprogramma. Zijn multipoint-injectiesysteem zorgt voor schonere uitlaatgassen, betere prestaties en een lager benzineverbruik. Dit wordt bovendien nog verbeterd door het lagere gewicht, het sneller op temperatuur komen, minder wrijving; en dat niet alleen onder normale omstandigheden, maar vooral ook bij een koude start. Deze voorbeeldig zuinige eigenschappen worden gecompleteerd door uiterst geringe onderhoudskosten. De compact gebouwde motor drijft de bijbehorende hulporganen aan via twee aandrijfriemen, die daardoor minder zwaar belast worden en dus langer meegaan. De motorolie hoeft pas om de 15.000 km (in plaats van iedere 10.000 km bij het oude model) te worden ververs; de bougies en het luchtfilter gaan 30.000 km mee. Door zijn ideale combinatie van prestaties, comfort en zuinigheid laat de 1149 cm³ grote D7F-motor, de eerste van een nieuwe generatie motoren, tal van andere achter zich, in de stad en daarbuiten.

krachtbronnen

Voor elk wat wils

Niet iedereen heeft dezelfde rijstijl en niet iedereen vraagt dezelfde prestaties van zijn motor. Daarom biedt de nieuwe Clio u een ruime keuze.



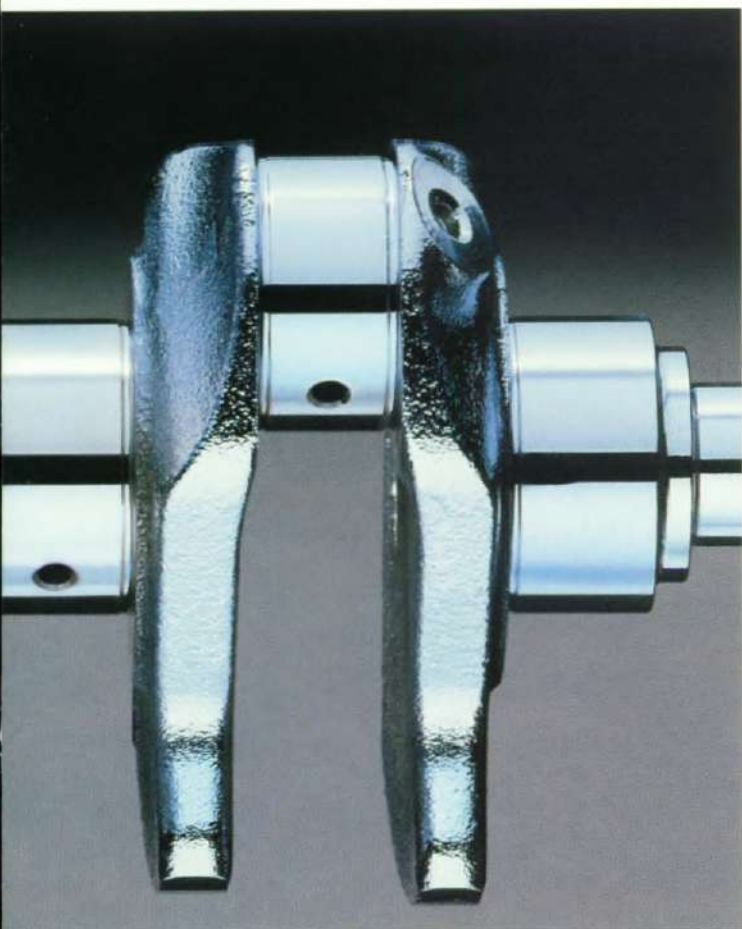
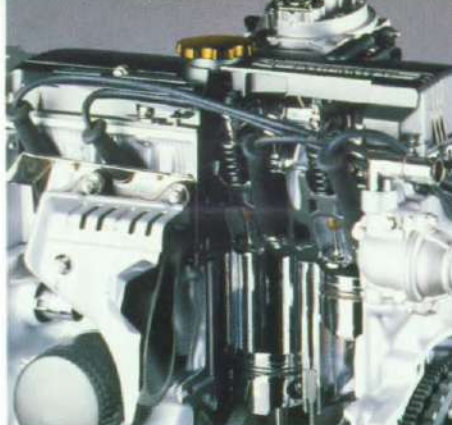
De multipoint-uitvoering van de 1.8 liter motor is speciaal ontwikkeld voor de RSi-uitvoering. Hij is fel en soepel tegelijk. U geniet van briljante rijeigenschappen en prestaties. Een optimale kleptiming en een specifieke rekeneenheid geven de Clio RSi een koppelkromme die zijn maximale waarde van 150 Nm heeft bij 2.750 t/min. Daardoor is de Clio RSi niet alleen heel sportief te berijden maar ook als een soepele, dynamische en luxueuze Limousine.



**Soepel en dynamisch.
1783 cm³ motor:
110 pk,
multipoint-injectie.**

Souplesse, stilte en zuinigheid zijn de troeven van de kostenbewuste dieselluitvoering. Dit perfecte evenwicht tussen prijs en

Veelzijdig
bij uitstek.
1390 cm³
motor: 75 pk



laag verbruik spreekt kilometer-grootverbruikers aan die bovendien op rijcomfort zijn gesteld. De motor heeft alle kenmerken van een beproefd concept: een gietijzeren motorblok, cilinders met een lichtmetalen cilinderkop en een door een getande riem aangedreven bovenliggende nokkenas. Hij beschikt over tal van bijzonderheden die het geluidsniveau beperken en de verbinding prestaties/verbruik zeer gunstig beïnvloeden. De per definitie multi-functionele 1390 cm³ motor, levert opmerkelijke prestaties, wat onder meer te danken is aan de half-bolvormige verbrandingskamers met centraal geplaatste bougies. Het verbruik blijft

daarbij verbazingwekkend gunstig. Zijn sterke kanten: hij is pittig en komt snel op toeren, heeft een uitstekende balans tussen prestaties, verbruik en comfort en bezit een "Renault Design" motorophanging. Deze speciale ophanging biedt opmerkelijke resultaten op het gebied van de akoestiek en de trillingsdemping.

Mchtig
op de lange
afstand.
1870 cm³
dieselmotor:
65 pk



«*Ok*, Hij past
perfect in *deze tijd*.

*Maar mij gaat 't om
traditie.»*





actieve veiligheid

Ook als het om veiligheid gaat, is de Clio een auto van formaat.

Voor de nieuwe Clio zijn u en uw passagiers natuurlijk het kostbaarste wat er bestaat. Dat werd bij de ontwikkeling van de veiligheidsvoorzieningen bepaald niet uit het oog verloren. Er werd niet alleen aandacht besteed aan actieve, maar ook aan passieve veiligheid. De actieve veiligheid optimaliseert uw vaardigheden als bestuurder om ongelukken te voorkomen. Het gaat daarbij om wegligging, remvermogen, optimaal zicht. De nieuwe Clio is overtuigend weer één van de beste. De uitstekende wegligging overal en altijd, de goede wendbaarheid, het perfecte remvermogen zonder overmatige druk op het pedaal, het hoogwaardige ABS-systeem, de verwarmde buitenspiegels, de ruitewisser achter en de mistlampen maken er een auto van waarop u kunt rekenen. Schenk hem uw vertrouwen en hij zal u niet



ABS

ABS-remsysteem (als extra leverbaar), met 4 sensoren en 4 schijfremmen om de remweg te bekorten.

Alle op deze pagina's vermelde uitrusting is standaard of eventueel als extra leverbaar, afhankelijk van de uitvoering aan de auto. Voor exacte informatie, zie de pagina's uitrusting en extra's.



Een ruitewisser achter en een derde remlicht om goed te zien en gezien te worden.



De gecodeerde elektronische startblokkering voorkomt ieder ongewild vertrek van de auto. (Jammer voor autodieven).

teleurstellen. U waardeert zijn uitstekende koersstabiliteit, op ieder wegdek, zijn exacte reageren op uw stuurcorrecties en zijn geringe zijwindgevoeligheid. Hij stuurt probleemloos door bochten, zonder onverwachte reacties en biedt de perfecte balans: licht onderstuurd bij het accelereren, licht overstuurd als u het gaspedaal loslaat. Wat de remmen betreft, zij reageren met een geringe pedaalcracht krachtig en zijn onder alle gebruiksomstandig-

heden uiterst stabiel. Bovendien kan de nieuwe Clio worden voorzien van het ABS-remsysteem, dat het blokkeren van de wielen elektronisch tegengaat, waardoor, ook bij een korte remweg de bestuurbaarheid en de stabiliteit behouden blijven. De nieuwe Clio heeft aan alles gedacht om u een onbelemmerd zicht te garanderen: elektrisch verwarmbare achterrauit en buitenspiegels, ruitwissers en -sproeiers voor en achter en mistlampen die de weg onder extreme weersomstandigheden goed verlichten.



1



2

1. Achtertrein met onafhankelijk geveerde wielen.
2. MacPherson voorwielophanging.



De van binnenuit verstelbare en verwarmbare buitenspiegels voor een helder zicht.



Mistlampen die goed de weg onder extreme omstandigheden kunnen verlichten.



Elektrische ruitbediening met sneltoets aan de bestuurderszijde.

passieve veiligheid

De nieuwe Clio is erg op u gesteld. En dat bewijst hij. Want ook op de passieve veiligheid is niet beknibbeld. Er is een geheel van functionele veiligheidsvoorzieningen ontwik-

keld die bij een eventueel ongeval de actieve veiligheidsvoorzieningen versterken. Met een uitgebreid crashtest-programma verbetert Renault voortdurend de veiligheid voor de inzittenden.

Zo is de bodemplaat extra versterkt en is de bovenrand van

de voorportieren voorzien van een dikker pro-

fiel. Hierdoor is de structuur beter bestand tegen een aanrijding van voren en opzij. De nieuwe Clio heeft als extra

leverbaar een airbag voor de bestuurder en de passagier. De naaf van het stuurwiel is gemaakt van dempend

materiaal dat een verplaatsing van 70 mm kan opvangen. De voorstoelen hebben pyrotechnische gordelspanners.

Bij een aanrijding tegen de voorkant trekken deze in vier milliseconden de autogordels strak tegen het lichaam van de voorste inzittenden, in plaats van in tien milliseconden zoals bij een

mechanisch systeem. De hoofdsteunen zijn verstelbaar en vergrendel-

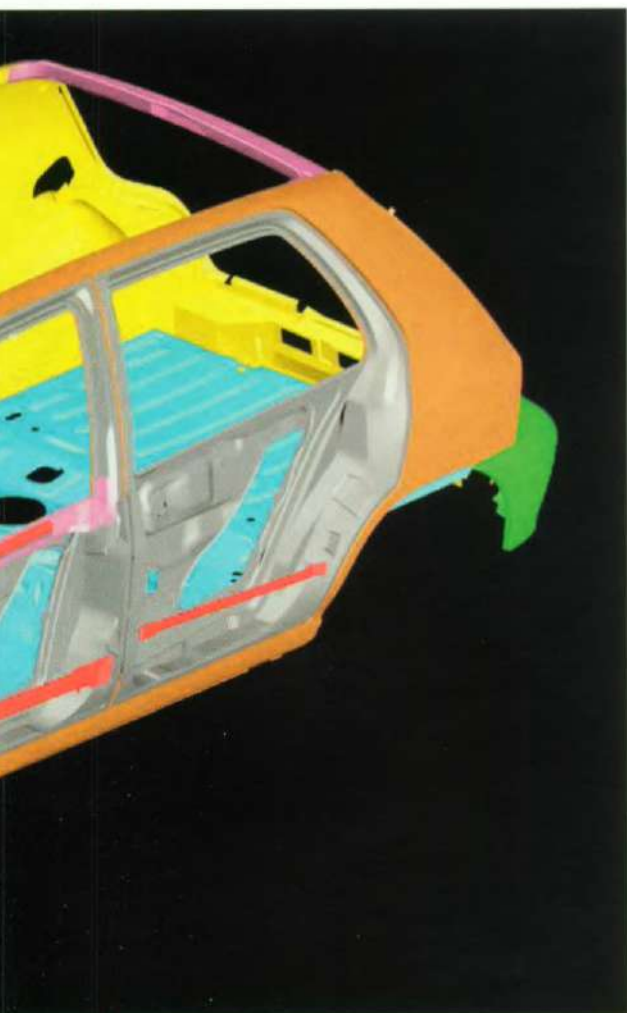
baar, voor een bijzonder doeltreffende bescherming van nek en hoofd.



De naaf van het veiligheidsstuurwiel is gemaakt van dempend materiaal dat een verplaatsing van 70 mm kan opvangen.



De gordels kunnen in hoogte worden versteld zodat elke passagier, ongeacht zijn of haar lengte, goed wordt beschermd.



Het dashboard kent alleen veilige ronde vormen. En omdat niet iedereen even lang is, zijn de hoofdsteunen



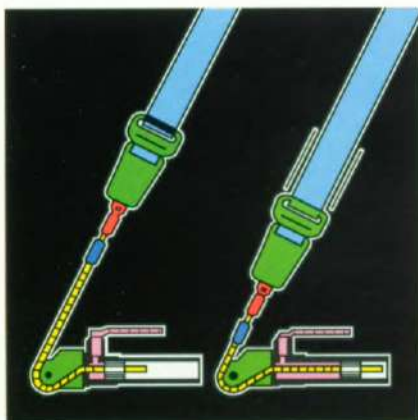
De hoofdsteunen vóór zijn in hoogte verstelbaar en vergrendelbaar zodat ze op hun plaats te blijven.

en de autogordels in hoogte verstelbaar voor een optimale bescherming. De Clio let ook op de veiligheid van uw achterpassagiers. De verstevigde bevestiging van de achterbank voorkomt het doorschuiven van bagage. Kortom, de Clio omgeeft u en de uwen met alle mogelijke zorg. Want de veiligheid gaat voor alles.



De verstevigde achterbank weerhoudt de bagage van schuiven.

Verstevigingen in de portieren en een zeer stijve structuur die beter bestand is tegen een aanrijding van voren en opzij.



De gordels vóór zijn voorzien van pyrotechnische gordelspanners die niet binnen de gebruikelijke 10 milliseconden, maar al binnen 4 milliseconden worden geactiveerd.



Voor meer veiligheid is een airbag voor zowel bestuurder als passagier leverbaar.



Vandaag de dag dient iedereen het milieu te ontzien. Een plicht die de nieuwe Clio uitstekend vervult: de motor voldoet aan de geluidsnormen, de banden bieden weinig weerstand tijdens het rijden, de olie hoeft minder vaak ververs te worden, het brandstofverbruik is beduidend gunstiger, de airconditioning is natuurlijk freonvrij en in de remvoeringen is geen asbest verwerkt. Bovendien heeft Renault een inzamelings- en verwerkingsprogramma opgesteld voor de belangrijkste afvalstromen die ontstaan bij reparaties en onderhoud.

«Geen zorgen.
De *Clio* is ontworpen
met het milieu
in 't achterhoofd.»



CLIO Oasis [1.2 - 1149 cm³ 43 kW (60 DIN pk) 3- en 5-deurs 1.9D - 1870 cm³ 47 kW (65 DIN pk) 3- en 5-deurs]

De Clio is met z'n vele versies en mogelijkheden het best denkbare antwoord op de eisen van deze tijd. Neem de Clio Oasis bijvoorbeeld, met z'n ruimhartig comfort en grote veiligheid. Veiligheidsgordels met gordelspanners vóór, hoofdsteunen vergrendelbaar en in hoogte verstelbaar. Een ruitewisser/-sproeier gecombineerd met een verhoogd derde remlicht verbetert het "zien en gezien worden". Altijd zelfbewust, weet de Clio Oasis

functionaliteit en comfort te combineren. Keuze uit een 1.2 motor met 60 pk voor een goede basis. Of een zeer economische en betrouwbare dieselmotor met 65 pk. Met drie of vijf royale deuren ontvangt de Clio Oasis iedereen met open armen. Want het interieur mag zeker gezien worden. Leuke bekleding, dashboardkastje met klep en handige kaartenbakken, een waarschuwingssignaal bij vergeten verlichting. Alles compleet, een Oase van genot.



1



2



3



4

1. in hoogte verstelbare gordels.
2. 5-versnellingsbak.
3. ruitewisser/-sproeier achter met derde remlicht.
4. buitenspiegels van binnenuit verstelbaar.



CLIO *Fidji* [1.2 - 1149 cm³ 43 kW (60 DIN pk) 3- en 5-deurs 1.4 - 1390 cm³ 54 kW (75 DIN pk) 3- en 5-deurs 1.4 Aut. - 1390 cm³ 54 kW (75 DIN pk) 3- en 5-deurs]

Door de standaard stuurbekrachtiging (1.4) volgt de Clio Fidji alle bochten van de weg op een ontspannen manier.

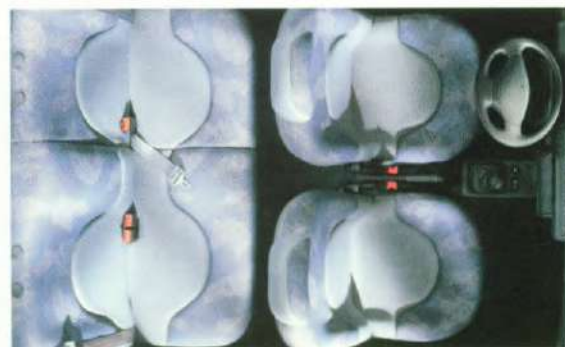
De fraaie bumpers in de carrosseriekleur en de speciale wioldoppen

vervolmaken z'n uiterlijk. De entree is, mede door de standaard por-

tierverschakeling met afstandsbediening zeer gastvrij en op het interieur

kunnen vele "Groten" jaloers zijn. Een achterbank in delen wegklap-

baar, een geheel beklede en verlichte bagageruimte en een handig lees-



1



2



3



4

1. centrale portier-
vergrendeling met
afstandsbediening.

2. airconditioning
(optie).

3. leeslampje.

4. achterbank
in delen (1/3-2/3)
wegklapbaar.

lampje in het voorinterieur. Keuze tussen 2 motoren: een 1.2 motor voor wie aan de basis wil staan en een wat meer gespierde 1.4 (75 pk) motor voor wie ook inhoudelijk wat meer wenst. Overigens zonder daarbij veel op het verbruik in te leveren.

Voor wie extra ontspannen rijcomfort wenst zijn er 2 mogelijkheden. Een Clio Fidji 1.4 met een automatische versnellingsbak of het nieuwe "EASY" systeem (1.2) waarbij u wel schakelt maar niet hoeft te koppelen. Vraag het uw Renault dealer.

Voor alle veiligheid is een airbag voor bestuurder en passagier leverbaar. De Clio Fidji heeft niets over het hoofd gezien.





CLIO Mexx

1.2 - 1149 cm³ 43 kW (60 DIN pk) 3- en 5-deurs
 1.4 - 1390 cm³ 54 kW (75 DIN pk) 3- en 5-deurs
 1.4 Auto - 1390 cm³ 54 kW (75 DIN pk) 3- en 5-deurs
 1.9D - 1870 cm³ 47 kW (65 DIN pk) 3- deurs



1



2



3



4

1. in hoogte verstelbare bestuurdersstoel met verstelbare lendesteun.

2. elektrisch bedienbare ruiten.

3. automatische versnellingsbak (optie).

4. startblokkering (optie).

Het is direct duidelijk dat de Clio MEXX op het terrein van "Grand Comfort" niets te wensen overlaat. Elektrisch bedienbare ruiten, een zeer fraai en compleet dashboard en harmonieuze kleuren en materialen. De gedeeltelijk velours bekleding domineert het ruime comfortabele interieur. Gordelspanners en in hoogte verstelbare, vergrendelbare en kantelbare hoofdsteunen geven de juiste steun en veiligheid. Prestaties op hoog niveau en een best denkbare kwaliteit in afwerking. Lange reizen worden een aantrekkelijk avontuur.

Het is dan ook geen wonder dat de Clio MEXX

zoveel tongen losmaakt. Zo compact en toch zo

ruim en stijlvol, dat is het unieke van dit concept.

Diverse motoren, een automaat of een nieuw trans-

missiesysteem genaamd "EASY" waarbij uw linkerbeen vrijaf

heeft en u toch gewoon kunt schakelen. Mogelijkheden die je stoutste verwachtingen overtreffen. Dat is de Clio MEXX.



CLIO RTi [1.4 - 1390 cm³ 54 kW (75 DIN pk) 3-deurs]

Vol sportief raffinement verslindt hij een serie haarspeldbochten en maakt van een bergweggetje een comfortabele binnen-



weg. Een aërodynamische lijn, mistlampen in de voorbumper en sportieve kuisstoelen die een uitstekende steun geven. Daarbij heeft de Clio RTi heel veel stijl. En dat heeft de liefhebber snel in de gaten. Aan de buitenkant de "Evolution" velgen, van binnen de als extra leverbare elektrisch bedienbare ruiten, een sportstuur en een

als extra leverbare satellietbediening voor de radio aan de stuurkolom. En verder? Pure schoonheid in de

perfectie van alle details. Uitzetbare ruiten, bekleding in harmonieuze kleuren en stoelen vóór tot in slaapstand verstelbaar. Motorisch zeer goed onderbouwd, met een korte versnellingspook voor zowel het rijden in de bergen als het boodschappen doen.

Zoals u ziet, de Clio RTi is thuis op letterlijk alle niveaus.

1. toerenteller.
2. spoiler boven achterraut.
3. uitzetbare zijruiten achter.
4. velgen "Evolution".



1



2



3



4



CLIO *RSi* [1.8 - 1783 cm³ 79,5 kW (110 DIN pk) 3-deurs]

Met recht een volbloed tot in het diepst van z'n -met naam getooide- zijschermen en motorkap. Het is de krachtpatser die zijn sportieve uiterlijk bevestigt door adembenemende prestaties. Ambitieuus eist de nieuwe Clio RSi alle comfort die hem zo anders maakt. Elektrisch verstelbare en verwarmbare buitenspiegels, dorpelverbreeders en spoiler achter in de carrosseriekleur. Het interieur wordt gekenmerkt door een fraai gestileerd verlengd dashboard en sportstoelen. Een 110 pk



1



2



3



4

motor met een koppel van 150 Nm EEG bij 2750 t/min. Dat u hierbij uw gedachten aan de zo vele Renault overwinningen de vrije loop zult laten, zal niemand u kwalijk nemen. Buiten z'n dynamische eigenschappen staat de veiligheid voorop want onder andere zijn er twee airbags en ABS leverbaar. Het is een unieke sensatie om een Clio RSi als een van de raspaarden uit de befaamde Renault-stal te mogen besturen.

1. spoiler achter in carrosseriekleur.
2. dorpelverbreeders in carrosseriekleur.
3. lichtmetalen velgen "Monte Carlo".
4. verlengd dashboard in detail (type 16V).



technische gegevens

Model 1996	Oasis/Fidji/Mexx 1.2	Fidji/Mexx 1.4	Fidji/Mexx 1.4 Aut.	RTi 1.4	RSi 1.8	Oasis/Mexx 1.9D
Aantal zitplaatsen	5	5	5	5	5	5

CONSTRUCTIE

Voorwielaandrijving, zelfdragende stalen carrosserie met kooiconstructie

GEWICHTEN (IN KG.)*

	3-d	5-d	3-d	5-d	3-d	5-d	3-d	3-d	3-d	5-d (Oasis)
Rijklar gewicht, leeg	824	848	906	930	921	945	906	935	934	958
Max. toelaatbaar gewicht	1415		1440		1470		1440	1460	1485	
Max. toelaatbaar treingewicht	2015		2140		2170		2140	2160	2235	
Max. toelaatbaar aanhangergewicht (geremd)	650		750		750		750	750	800	
Max. toelaatbaar aanhangergewicht (ongeremd)	470		485		510		485	515	515	

MOTOR

4-cilinder in lijn. Bovenliggende nokkenas. Geregelde katalysator, elektronische benzine-inspuiting (per cilinder op D7F 1.2 en RSi) en integrale elektronische ontsteking op alle benzinemotoren. Atmosferische dieselmotor (1.9D)

	1.2	1.4	1.4 Aut.	1.4	1.8	1.9D
Cilinderinhoud (cm ³)	1149	1390	1390	1390	1783	1870
Boring x slag (mm)	69 x 76,8	75,8 x 77	75,8 x 77	75,8 x 77	82,7 x 83	80 x 93
Compressieverhouding	9,6 : 1	9,5 : 1	9,5 : 1	9,5 : 1	9,8 : 1	21,5 : 1
Max. vermogen (kW EEG/DIN pk) - bij t/min	43/60 - 5250	54/75 - 6000	54/75 - 6000	54/75 - 6000	79,5/110 - 5500	47/65 - 4500
Max. koppel (Nm EEG/DIN mkg) - bij t/min	93/9,7 - 2500	107/11,1 - 4000	107/11,1 - 4000	107/11,1 - 4000	150/15,6 - 2750	118/12,3 - 2250

VERSNELLINGSBAK

Aantal versnellingen	5	5	3	5	5	5
----------------------	---	---	---	---	---	---

REMSYSTEEM

Voorwielen: schijfremmen (RSi geventileerd)
Achterwielen: trommelremmen (bij ABS en RSi schijfremmen)

WIELOPHANGING

Voorrein: type MacPherson met driehoekige draagarmen en negatieve stuurstraat en schroefveren, hydraulische telescoopschokdempers en stabilisatorstang (niet op 1.2, tenzij ABS)
Achterrein: onafhankelijk geveerde wielen, horizontaal getrokken draagarmen met 2 torsiestaven (4 op RSi en bij ABS) en horizontaal geplaatste telescoopschokdempers

STUURINRICHTING

Tandheugelsysteem, bekrachtigd (Fidji 1.4, Mexx en RSi)

Draaicirkel tussen trottoirs/muren (m)	10,15/10,60	10,15/10,60	10,15/10,60	10,15/10,60	10,15/10,60	10,15/10,60
--	-------------	-------------	-------------	-------------	-------------	-------------

BANDEN

	155/70 R13T	165/65 R13T	165/65 R13T	165/60 R14H (175/60 R14H)	175/60 R14H	165/65 R13T
--	-------------	-------------	-------------	------------------------------	-------------	-------------

INHOUDEN

Bagageruimte (m ³)	265 - 695	265 - 695	265 - 695	265 - 695	265 - 695	265 - 695
Brandstoftank (l)	43	43	43	43	50	43

PRESTATIES

Topsnelheid (km/h)	160	175	167	175	195	161
Acceleratie 0 - 100 km/h [sec] (Easy)	13,5 (14,5)	11,5	16,0	11,5	8,9	14,8 (15,8)

BRANDSTOF

Soort	Euro loodvrij	Euro loodvrij	Euro loodvrij	Euro loodvrij	Euro loodvrij	Diesel
Verbruik bij 90 km/h constant (l/100 km)	4,6	5,2	5,5	5,2	6,2	4,1
Verbruik bij 120 km/h constant (l/100 km)	6,2	6,9	7,0	6,9	7,9	5,7
In stadsverkeer (l/100 km)	6,9	8,3	8,0	8,3	10,3	6,6

* alle gewichten onder voorbehoud typegoedkeuring

A	2472	D	576	G	1 628 - 1 632	J	620	M	1 380	N1	1 314	Y	800	Z	805
B	3 709	E	1 358 - 1 373	H	1 395	K	>120	M1	1 346	F	965	Y1	945	Z1	1 230
C	661	F	1 324 - 1 351	H1	1 880	L	1 735	N	1 358	Q	910	Y2	970		

extra's



Airbag voor bestuurder en passagier

Hierbij een overzicht van de leverbare extra's:

aan u om een keuze te maken. De nieuwe Clio weet dat smaken en wensen verschillen. Daarom biedt de Clio u een breed scala aan extra's. Of het nu gaat om veiligheid, comfort of gebruiksgemak, tussen de extra's van de nieuwe Clio vindt iedereen wel iets van zijn of haar gading.



Radio/cassettespeler met bedienings satelliet aan stuurkolom



Elektrisch bedienbare ruiten vóór



Glazen schuif-/kanteldak, elektrisch bedienbaar, met zonwering



Anti Blokkeer Systeem (ABS)



Mistlampen in voorbumper



Automatische 3-versnellingsbak



Airconditioning



Stuurbekrachtiging



Startblokkering



Lichtmetalen velgen "Monte Carlo" (onderdeel sportpakket)

accessoires

Onze accessoires, voor de levensstijl die bij u past.

Om in al uw wensen te voorzien, biedt de nieuwe Clio vele handige accessoires.



Kinderzitje "Argonaute" (niet i.c.m. passagiers-airbag)



Kinderzitje



Luxe matten



Dwarsdragers



Portierwindschermen



Boodschappennet



Fietsendrager



Lichtmetalen velgen "Pampa"

bekleding & kleuren

Al naar gelang de versie biedt de nieuwe Clio u de keuze uit 3 bekledingen en 11 carrosseriekleuren. De keuze is aan u.



Arctic wit 389



Rouge vijf 727



Admiraal blauw 455



Stof Cannemara



Bleu methyl 432



Xerus grijs 630



Bleu corfou 494



Stof Adonis



Stratos zilver 640



Bleu volt 471



Vert anglais 963



Stof Sign'up



Rouge nacre 783



Zwart nacre 676

KLEUREN	Oasis	Fidji	Mexx	RTi	RSi
BEKLEDING	Stof Cannemara	Stof Adonis	Stof Adonis - Velours	Stof Sign'up - Velours	Stof Sign'up - Velours
Niet-metaalkleuren					
Arctic wit 389	Grijs	Grijs	Grijs	Grijs	Grijs
Admiraal blauw 455*	Grijs	Grijs	Grijs	-	-
Rouge vijf 727*	Grijs	Grijs	Grijs	Grijs	Grijs
Metaalkleuren*					
Bleu methyl 432	-	-	-	Grijs	Grijs
Bleu volt 471	Grijs	Grijs	Grijs	Grijs	Grijs
Bleu corfou 494	Grijs	Grijs	Grijs	-	-
Xerus grijs 630	Grijs	Grijs	Grijs	Grijs	Grijs
Stratos zilver 640	Grijs	Grijs	Grijs	Grijs	Grijs
Zwart nacre 676	Grijs	Grijs	Grijs	Grijs	Grijs
Rouge nacre 783	Grijs	Grijs	Grijs	Grijs	Grijs
Vert anglais 963	Grijs	Grijs	Grijs	Grijs	Grijs

* met vernislaag

uitrusting en extra's

	Oasis 1.2 1.9D	Fidji 1.2 1.4 1.4 Aut.	Mexx 1.2 1.4 1.4 Aut. 1.9D	RTi 1.4	RSi 1.8
UITERLIJK EN AÉRODYNAMICA					
Beschermstrips opzij	●	●	●	●	●
Buitenspiegels in carrosseriekleur	-	-	-	*	●
Bumpers in carrosseriekleur	-	●	●	●	●
Dorpelverbreeders in carrosseriekleur	-	-	-	-	●
Korte antenne	-	-	-	●	●
Metallic lak met vernislaag	E	E	E	E	E
Spoiler boven de achterraut	-	-	-	●	-
Spoiler boven de achterraut in carrosseriekleur	-	-	-	*	●
Sportpakket : achterspoiler en buitenspiegels in carrosseriekleur, lichtmetalen velgen "Monte Carlo"	-	-	-	E	-
Velgen "Evolution"	-	-	-	●	-
Velgen, lichtmetaal "Monte Carlo"	-	-	-	*	●
Wieldoppen type "Piccolo"	●	-	-	-	-
Wieldoppen type "Erquy"	-	●	●	-	-
LICHT EN ZICHT					
Achterrautverwarming	●	●	●	●	●
Buitenspiegels (2) van binnenuit verstelbaar (mechanisch)	●	●	●	●	-
Buitenspiegels (2) elektrisch verstelbaar en verwarmd	-	-	-	-	●
Mistlampen geïntegreerd in voorbumper	-	E	●	●	●
Richtingaanwijzers op de voorspatborden	●	●	●	●	●
Ruitewisser achter met interval en elektrische sproeier	●	●	●	●	●
Ruitewissers voor met interval en elektrische sproeier	●	●	●	●	●
INSTRUMENTEN EN VEILIGHEID					
Airbag bestuurderszijde	E	E	E	E	E
Airbag bestuurders- en passagierszijde	E	E	E	E	E
Anti Blokkeer Systeem (ABS) (niet i.c.m. Automaat; op 1.2 en 1.9D in de loop van het modeljaar)	-	E	E	E	E
Buitentemperatuurmeter	-	-	-	-	●
Dashboordverlichting regelbaar	-	-	-	-	●
Derde remlicht	●	●	●	●	●
Gordelspanners met ontstekingsmechanisme vóór	●	●	●	●	●
Kilometerdagteller	●	●	●	●	●
Koelmoeistofmetertemperatuurmeter	-	●	●	●	●
Oliedruk- en olietemperatuurmeter	-	-	-	-	●
Oliepeilmeter	-	-	●	●	●
Specifiek dashboard (verlengd)	-	-	-	-	●
Sportstuur	-	-	-	●	●
Startblokkering	-	E	E	E	●
Stuurbekrachtiging	E	E/● (1.4)	●	E	●
Toerenteller (elektronisch)	-	-/● (Aut./ABS)	●	●	●
Verstevigingsbalken in de portieren	●	●	●	●	●
Veiligheids gordels achter (rolgordels links en rechts, heupgordel in het midden)	●	●	●	●	●
Veiligheids gordels vóór in hoogte verstelbaar	●	●	●	●	●
Vijfversnellingsbak (handgeschakelde versies)	●	●	●	●	●
Waarschuwinglampjes voor : brandstofreserve, remblokslijtage, oliedruk, laadstroom	●	●	●	●	●
Waarschuwingssignaal bij vergeten verlichting	●	●	●	●	●

uitrusting en extra's

	Oasis 1.2 1.9D	Fidji 1.2 1.4 1.4 Aut.	Mexx 1.2 1.4 1.4 Aut. 1.9D	RTi 1.4	RSi 1.8
COMFORT					
Achterbank wegklapbaar	●	-	-	-	-
Achterbank in delen (1/3 - 2/3) wegklapbaar	-	●	●	●	●
Airconditioning	-	E (1.4)	E (1.4)	-	E
Asbak vóór met verlichte aansteker	●	●	●	●	●
Asbak rechtsachter	-	●	●	●	●
Automatische transmissie, 3 versnellingen	-	● 1.4 Aut.	● 1.4 Aut.	-	-
Bagageruimte verlicht en geheel bekleed	●	●	●	●	●
Bestuurdersstoel in hoogte verstelbaar, met verstelbare lendesteun	-	-	●	-	-
Centrale deurvergrendeling met afstandsbediening	-	●	●	●	●
Dakconsole met binnenlicht en leesspot (vertraagde uitschakeling op RSi)	-	●	●	●	●
Dashboordkastje met klep (verlicht op RSi)	●	●	●	●	●
Elektrisch bedienbare ruiten vóór	-	-	●	E	●
Hoofdsteunen vóór, bekleed, vergrendelbaar, in hoogte verstelbaar (kantelbaar op Mexx, RTi en RSi)	●	●	●	●	●
Kaartenbak aan bestuurders- en passagierszijde	●	●	●	●	●
Kwarts klokje	●	●	●	●	●
Middenpaneel portieren met stof bekleed	●	●	●	●	●
Make-up spiegel in zonneklep bestuurders- en passagierszijde	●	●	●	●	●
Opbergruimten links en rechts van achterbank (3-deurs)	-	●	●	●	●
Radio- inbouwruimte met scharnierende afdekklep	●	●	●	●	●
Radio/cassettespeler, 4x15 Watt met bedieningsatelliet aan de stuurkolom en anti-diefstalcode	-	E	E	E	E
Schuif/kanteldak van glas, elektrisch bedienbaar met zonwering	-	-	-	-	E
Sportsstoelen vóór	-	-	-	●	●
Stoelen vóór verstelbaar tot slaapstand	-	-	●	●	●
Systeem "Easy" (in de loop van het modeljaar)	-	E (1.2)	E (1.2/1.9D)	-	-
Uitstroopeningen verwarming achter	-	E (airco)	E (airco)	●	●
Ventilatieopeningen centraal in het dashboard	●	●	●	●	●
Versnellingspook met leren knop	-	-	-	-	●
Uitzetbare zijruiten achter	-	-	-	●	●
Zonwerend glas	●	●	●	●	●

● = standaarduitrusting E = als extra leverbaar - = niet leverbaar * = onderdeel pakket

Deze specificaties zijn gebaseerd op gegevens die op het moment van samenstelling van deze brochure bekend waren. Tussentijdse wijzigingen zijn mogelijk. Raadpleeg altijd uw dealer.

DE SERVICE VAN RENAULT

GAAT STEEDS VERDER

Met de aanschaf van een Renault staat tegelijkertijd een compleet service-apparaat tot uw beschikking. In Nederland is een netwerk van bijna 250 Renault-servicepunten. Er is er dus altijd wel één bij u in de buurt.

Deze servicepunten beschikken over gespecialiseerd personeel dat op de hoogte is van de laatste technieken en gebruik maakt van efficiënte diagnose-apparatuur.

Daarnaast biedt Renault u een aantal diensten die het rijden met een Renault nog plezieriger maken en u bovendien zekerheid geven.



Renault Reparatie Garantie.

De Renault - dealer geeft 12 maanden garantie op alle reparaties die hij heeft uitgevoerd. Dus, mocht bijvoorbeeld na een reparatie het betreffende onderdeel opnieuw

defect raken, dan herstelt of vervangt Renault het kostenloos.

8 jaar plaatwerkgarantie.

Als aanvulling op de 12 maanden fabrieksgaran-

tie wordt de carrosserie van uw Renault Clio 8 jaar gegarandeerd als u uw auto regelmatig door een Renault-dealer laat controleren.

Renault Route Service 06-0303.

Renault Route Service is 24 uur per dag, 7 dagen per week overal in Europa bereikbaar om u te helpen als uw auto strandt met pech of schade. De vervangende Renault: Als u uw eigen auto eens niet kunt gebruiken omdat die bijvoorbeeld in reparatie is, kan uw dealer u een vervangende Renault aanbieden tegen een vriendenprijs. Soms krijgt u die auto zelfs gratis mee.

Leasing.

Renault Leasing, de leasemaatschappij van Renault, is gespecialiseerd in het leasen van alle typen Renault personen- en bedrijfsauto's. Voor deskundig advies en perfect beheer van uw wagenpark kunt u bij hen terecht. Neem voor meer informatie contact op met uw dealer of met Renault Leasing, Nautilusweg 30, 3542 AV Utrecht. Telefoon: 030 - 2477422

Financiering.

Renault Financiering B.V. biedt u de mogelijkheid uw auto snel en discreet via uw Renault-dealer te financieren. En zowel voor nieuwe Renaults als voor occasions heeft Renault Financiering een passende aanbieding voor u. Vraag uw dealer ernaar; hij kan u uitgebreid adviseren over alle financieringsmogelijkheden. Of bel Renault Financiering B.V.: telefoon: 030-2477433.

Renault Garantie Plus.

Met een Renault Garantie Plus overeenkomst kunt u nog meer zekerheid krijgen. Uw garantieperiode wordt immers verlengd tot 36 maanden en 50.000 of 100.000 kilometer. Bovendien kunt u gedurende de looptijd van de overeenkomst gratis gebruik maken van alle diensten die Renault Route Service u biedt. De Renault Garantie Plus overeenkomst kunt u tot 90 dagen na afgifte van kenteken deel 1 afsluiten.

Heeft u nog vragen? Uw Renault-dealer zal u graag informeren over de details van de verschillende diensten die Renault u kan bieden. De service van Renault gaat steeds verder.



RENAULT

EEN INTERNATIONALE AMBITIE

Renault is voortdurend actief om haar internationale positie verder te versterken en handhaaft daarbij haar innovatief beleid, waarin veiligheid en het milieu een sleutelrol spelen.



Grenzeloos

Internationaal gezien mag Renault zich tot de meest succesvolle constructeurs in de automobielbranche rekenen. Renault is buiten Europa ook actief in Turkije, Argentinië en Zuidoost-Azië. De Formule 1 toont duidelijk aan dat concurrentie en innovatie goed samengaan: Renault won achtereenvolgens vier maal de wereldtitel voor constructeurs (in 1992, 1993, 1994 en 1995). In 1996 rijden de teams van Williams en Benetton met een Renault-motor die krachtiger is dan ooit.

Het nieuwste gamma in Europa

Renault wil de Europese automobilist het beste bieden. Haar aanbod is innovatief en doordacht: de Twingo, de Clio, de Mégane, de Laguna, de Safrane en de Espace zijn daarvan goede voorbeelden. Bovendien staat Renault bekend om z'n degelijke en betrouwbare motoren: zeven basisconcepten waarvan weer vele varianten zijn afgeleid. Naast dit uitgebreide personenwagengamma zijn er nog de vele mogelijkheden voor het professionele vervoer van personen en vracht: de bedrijfswagens, de vracht-

wagens en de stads- en toeristenbussen. Met een productie in Europa en de V.S. van bijna 60.000 voertuigen per jaar, behoort Renault Vrachtwagens tot de topconstructeurs van vrachtwagens met een gewicht van meer dan 15 ton. R.V.I. (Renault Véhicules Industriels) maakt op dit moment 10% van de Europese markt uit en heeft met haar dochter "Mack Trucks" ook 10% van de Noordamerikaanse markt in handen.

Totaal Kwaliteit

Deze uitstekende resultaten zijn een rechtstreeks gevolg van een sterke bedrijfscultuur die gericht is op "Totaal Kwaliteit". Het is een voor iedereen veeleisend beleid dat het totale bedrijf mobiliseert rond het produkt, het gehele industriële proces en de klantenservice. Daardoor is Renault en haar netwerk vóór alles gericht op de klant.

Innovatief denken en vooruitzien

Met de Espace en de Twingo bewijst Renault dat zij beschikt over innovatiekracht en een vooruitziende blik. Samen met andere belangrijke industriële partners neemt de onderneming deel aan een groot aantal onderzoeksprogramma's. De projecten "Mosaïc" (nieuwe materialen), en "Carminat" (een hulpsysteem voor navigatie), bewijzen dat Renault zich ter dege voorbereidt op de volgende eeuw. Vooruitzien betekent voor Renault ook het nadenken over de plaats van de auto in de stad van morgen. Het belang dat Renault hecht aan deze visie vinden we terug in de Modus, de Ludo en de Ampératrices.

Maximale veiligheid

Steeds beter doordachte auto's, maar ook steeds veiliger auto's. Dagelijks werken bij Renault 600 mensen aan het verder verbeteren van de veiligheid. Als eerste constructeur nam Renault artsen in dienst en heeft zij nu ook een onderzoekcentrum voor biomechanica. Hier worden de oorzaken en gevolgen van verkeersongevallen bestudeerd. Na de systemen van autogordels met pyrotechnische voorspanners introduceert Renault de Spannings Reductie Programmering.

Respect voor het milieu

Het milieu heeft voor Renault een hoge prioriteit. Vanaf de ontwerpfase, en in iedere volgende levensfase van de auto, heeft de invloed daarvan op het milieu alle aandacht, wat met name blijkt uit de toepassing van gerecycleerde materialen. Vooroplopend in Europa, heeft Renault een inzamelings- en verwerkingsschema opgesteld voor de belangrijkste afvalstromen die ontstaan bij de reparatie en het onderhoud.

Een eigen manier van leven

Renaults worden gemaakt voor het persoonlijk plezier van bestuurder en inzittenden. Daarom is de uitdrukking "Een eigen manier van leven" veel meer dan alleen maar een reclameslogan. Het is de bevestiging van een filosofie die het accent legt op dat behaaglijke gevoel dat het leven nu eenmaal zo plezierig maakt. Stijl, comfort, gastvrijheid, kwaliteit en gebruiksgemak. Renault zal deze karaktereigenschappen een wereldwijde dimensie gaan geven.





RENAULT
EEN EIGEN MANIER
VAN LEVEN

De Renault-fabrieken behouden zich het recht voor om zonder voorafgaande kennisgeving haar modellen, alsmede de technische eigenschappen, uitrusting en accessoires hiervan te wijzigen.

RENAULT adviseert **elf**