

4cv Renault

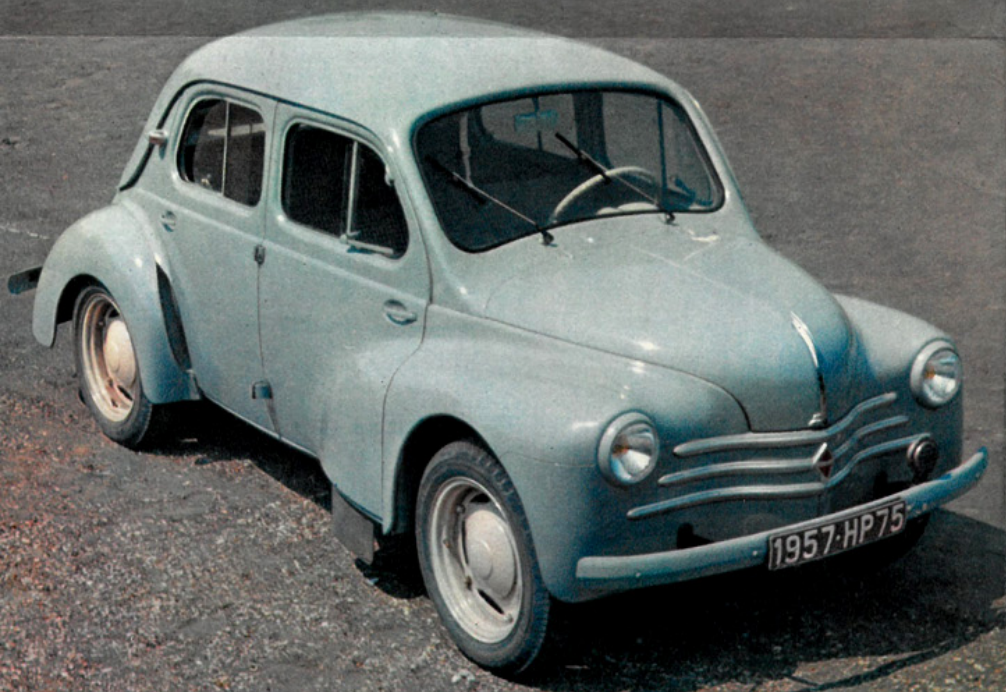


CHACUN SA PORTE...

Dans la 4 CV Renault, chaque passager, à l'arrière comme à l'avant, garde sa liberté de mouvement. Il peut descendre pour acheter un journal ou des cigarettes sans déranger personne... Il lui suffit d'ouvrir... **sa porte.**

Et les dames sont heureuses de pénétrer dans la voiture, sans contorsions, avec leur aisance et leur élégance naturelles.

4 portes :
c'est tellement plus pratique !



4 CV "AFFAIRES"

ON NE PEUT DISCUTER AVEC UN FANATIQUE DE LA 4 CV

Bien sûr, vous savez comme tout le monde qu'en montagne la 4 CV ne craint personne. Elle y a conquis ses titres de noblesse et continue à remporter ses plus brillants succès dans les rallyes au parcours accidenté. Vous en avez vu beaucoup escalader, avec la sûreté et la régularité d'un guide de montagne, les pentes les plus raides, puis dévaler vers la plaine en un slalom étourdissant. Vous pensez bien que les conducteurs de 4 CV tiennent à leur vie autant que les autres et que, s'ils s'amuse ainsi dans les cols, c'est qu'ils sont sûrs de leurs freins et de la tenue de route de leur voiture. D'ailleurs, avec 4 roues indépendantes, cela n'a rien d'étonnant !

Mais, peut-être, n'avez-vous jamais tenu le volant d'une 4 CV ? Alors vous ne pouvez pas comprendre l'enthousiasme des « connaisseurs ».

Parlez d'autre chose ou essayez-la !

VOTRE 4 CV, MONSIEUR, TRANSFORMERA VOTRE VIE

Vous n'aurez plus à subir la cohue et les attentes des transports en commun. Vous gagnerez un temps précieux dans tous vos déplacements quotidiens.

Vous glisserez votre 4 CV au travers des encombrements, sous le regard envieux des autres conducteurs.

Vous profiterez des beaux dimanches pour vous évader vers le soleil, avec votre famille ou vos amis.

VOTRE 4 CV, MADAME, SERA VOTRE JEU FAVORI

Fidèle et sûre, elle vous obéira au doigt et à l'œil. Vos fines chaussures de ville ne vous gêneront pas pour la conduire : ses pédales, petites et bien groupées, sont « à votre pied ».

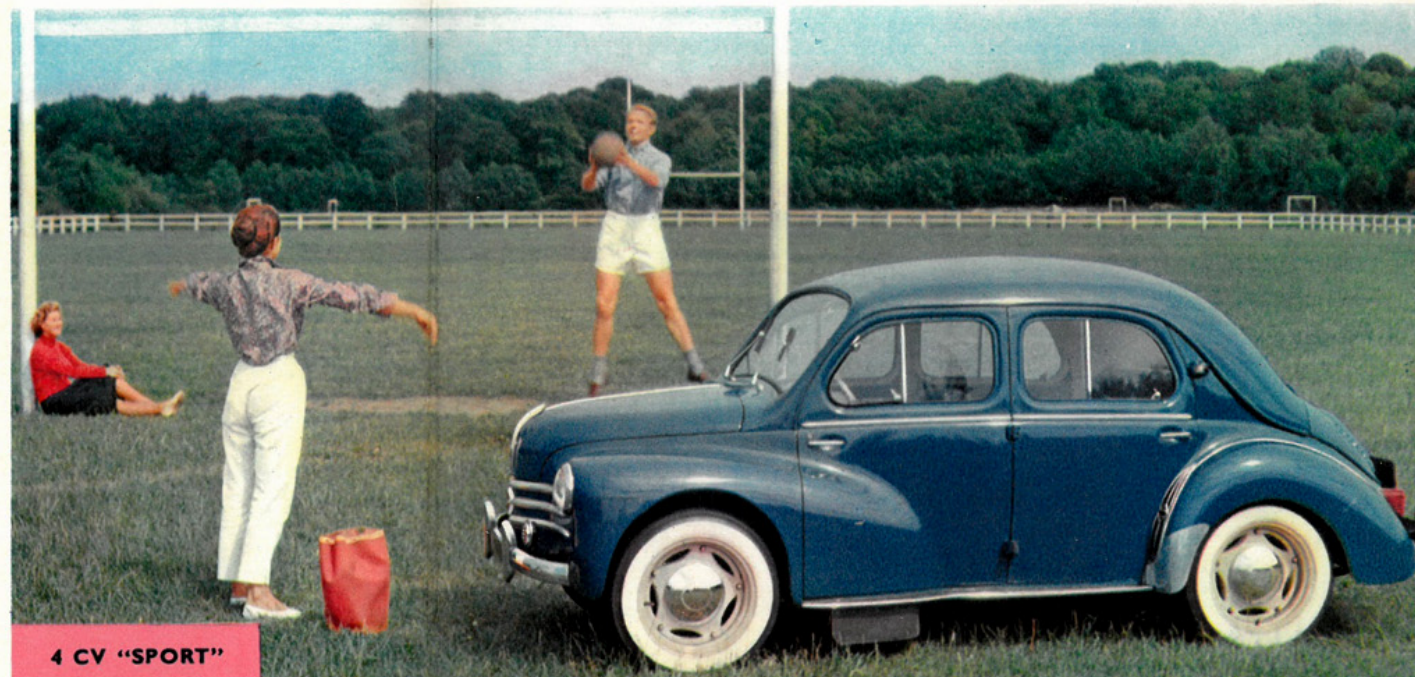
Vous la blottirez, en souriant, dans un « mouchoir de poche » négligé à regret par les voitures plus importantes ou moins maniables.

Vous vous amuserez, au feu vert, à laisser sur place des automobiles plus puissantes, mais moins nerveuses.

Votre 4 CV sera votre meilleure amie

Le chauffage, très efficace, est réalisé par admission à l'intérieur de la voiture d'air réchauffé au contact du radiateur. Un volet ferme en été l'orifice principal de chauffage qui débouche sous le siège arrière. La température contrôlée par un thermomètre, est réglable par une tirette commandant à distance le rideau de radiateur. L'admission d'air chaud aux angles inférieurs du pare-brise évite la formation de buée l'hiver, lorsque toutes les fenêtres sont fermées.

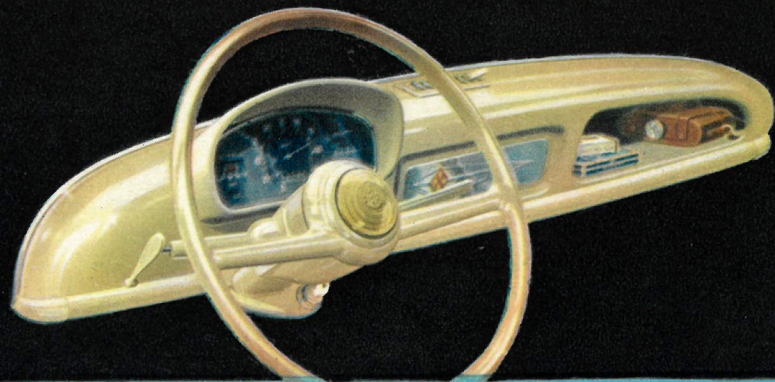
Les déflecteurs des glaces avant et les glaces arrière coulissantes, assurent une aération excellente.



4 CV "SPORT"

Le tableau de bord est situé dans l'axe du volant, sous les yeux du conducteur. Une visière supprime les reflets sur le pare-brise, si fatigants pour la vue, la nuit notamment.

Un grand vide-poche peut contenir la foule des menus objets qu'on veut avoir sous la main pendant le voyage. Un emplacement est prévu pour un poste de radio. Démarreur commandé par la clé de contact. **Auto-starter automatique.**



Afin d'atténuer les conséquences d'un accident de la circulation toujours possible, la 4 CV est dotée d'**équipements de sécurité.**

Sur toute sa longueur, la planche de bord est garnie d'un **bourellet protecteur** en caoutchouc pour amortir dans une large mesure le choc des genoux du passager en cas d'arrêt brutal. Un bourellet similaire encadre le haut du pare-brise.

4 PLACES CONFORTABLES

Les sièges avant ont un dossier galbé qui entoure et soutient bien les reins et permet d'accomplir sans fatigue de longues étapes. Leur position réglable au moyen d'une crémaillère s'ajuste instantanément à la longueur des jambes.

Les passagers arrière sont à l'aise : ils peuvent allonger leurs pieds sous les sièges avant et changer de position facilement.

LES HOMMES COMME LES FEMMES sont difficiles quand il s'agit de leur voiture. Cette année, la 4 CV a renouvelé sa garde-robe. Voiture jeune et toujours moderne, elle s'habille « gai et pratique ». Le drap cannelé (modèle Sport) ou quadrillé (modèle Affaires) est assorti aux teintes de la carrosserie.



4 CV "SPORT"

Conduisez d'un pied votre 4 CV à **embrayage automatique FERLEC** (livrable sur demande)

La 4 CV est la seule voiture de sa catégorie qui puisse offrir ce luxe réservé jusqu'alors à quelques modèles très chers et plus puissants : **la suppression totale de la pédale d'embrayage.**

Au ralenti, le moteur est débrayé dès qu'il tourne au-dessous du régime minimum d'utilisation.

En marche, la seule manœuvre du levier assure **automatiquement** le débrayage et suffit à changer de vitesse.

Toute fausse manœuvre devient impossible.

Le débutant est ainsi soulagé d'une appréhension constante.

Le pied gauche est libéré du travail incessant que les changements d'allure imposent en ville au conducteur d'une voiture à trois pédales.

L'embrayage automatique de la 4 CV épargne donc une tension nerveuse fatigante.

Le supplément de prix très modéré est largement justifié par un plaisir nouveau de conduire et par la « protection » des organes mécaniques contre toute maladresse.



4 CV "AFFAIRES"

**Une petite place dans votre budget,
une grande place dans votre vie !**



Imbattable sur tous les chapitres (consommation, entretien, assurance, garage), la 4 CV Renault est une voiture qui se contente de peu et rend autant de services, en dépensant moins, qu'une voiture plus importante.

Pratique et robuste, aussi à l'aise en ville que sur les mauvais chemins, elle fait tous les métiers et permet d'équilibrer un budget sans surprise.

Parfaitement adaptée aux conditions économiques actuelles, la 4 CV Renault n'est pas un luxe, mais la **voiture indispensable de notre époque.**



Situé à l'avant de la voiture et abritant la roue de secours judicieusement disposée, le coffre offre un grand volume utile pour loger des valises et de nombreux paquets.

CARACTÉRISTIQUES MÉCANIQUES

MOTEUR

Moteur arrière.
4 cylindres - 4 temps.
Alésage 54,5 mm.
Course 80 mm.
Cylindrée 747 cm³.
Compression 7,25.

Puissance effective : 21 ch.
Chemises humides amovibles.
Refroidissement par eau.
Radiateur sous pression.
Batterie 6 v.-60/75 amp/h.

SUSPENSION

4 roues indépendantes.
4 ressorts hélicoïdaux.
4 amortisseurs télescopiques.

Pneus : 5,0×15 ou
135×380 modèle "Sport"
4,50×15 modèle "Affaires"

FREINS

Freins hydrauliques sur les 4 roues. Frein à main mécanique sur les roues arrière.

LA BOITE DE VITESSES

de la 4 CV est rigoureusement synchronisée donc plus agréable à manier. Il est pratiquement impossible de faire grincer les vitesses. Les 3 vitesses sont bien étagées pour tirer le meilleur parti du moteur, en montagne notamment.

COTES D'ENCOMBREMENT

Longueur hors-tout	3,64 m.
Largeur hors-tout	1,43 —
Hauteur hors-tout à vide	1,47 —
Voies avant et arrière	1,22 —
Empattement	2,10 —
Rayon de braquage (axe des pneus)	4,20 —
Garde au sol	0,15 —

DIMENSIONS INTÉRIEURES

Du centre du pare-brise au centre de la lunette arrière	1,66 m.
Largeur aux coudes - à l'avant	1,24 —
- à l'arrière	1,20 —
Hauteur intérieure (au centre)	1,14 —
Hauteur intérieure au-dessus des sièges à l'avant : 0,92 m. à l'arrière	0,89 m.

Poids total à vide, en ordre de marche :

Affaires 560 kg. — Sport 585 kg.

PERFORMANCES

Vitesse	100 km. à l'heure.
Consommation	6 litres aux 100 km.

L'ÉPARGNE-CRÉDIT est une formule simple et avantageuse qui garantit la livraison à date ferme (8 mois) et donne la possibilité de régler en 2 ans : 9 versements mensuels d'acomptes (rapportant des intérêts), 16 traites mensuelles après livraison pour le règlement du solde.

RÉGIE NATIONALE DES USINES RENAULT

8-10, AVENUE ÉMILE-ZOLA - BILLANCOURT (Seine) — Tél. : MOL. 52-00

La Régie Renault se réserve le droit de modifier sans préavis ses modèles, ainsi que les caractéristiques, équipements et accessoires de ceux-ci

Vente à crédit grâce à l'intervention de la D.I.A.C., 47 bis, Avenue Hoche - PARIS

Organisme officiel de la Régie Renault offrant les meilleures conditions de crédit du marché

FAYRE & CHAUVET
Concessionnaires RENAULT
19, Rue Carnot
DINAN

Printed in France by Les Fils de Victor Michel VT 656 5609