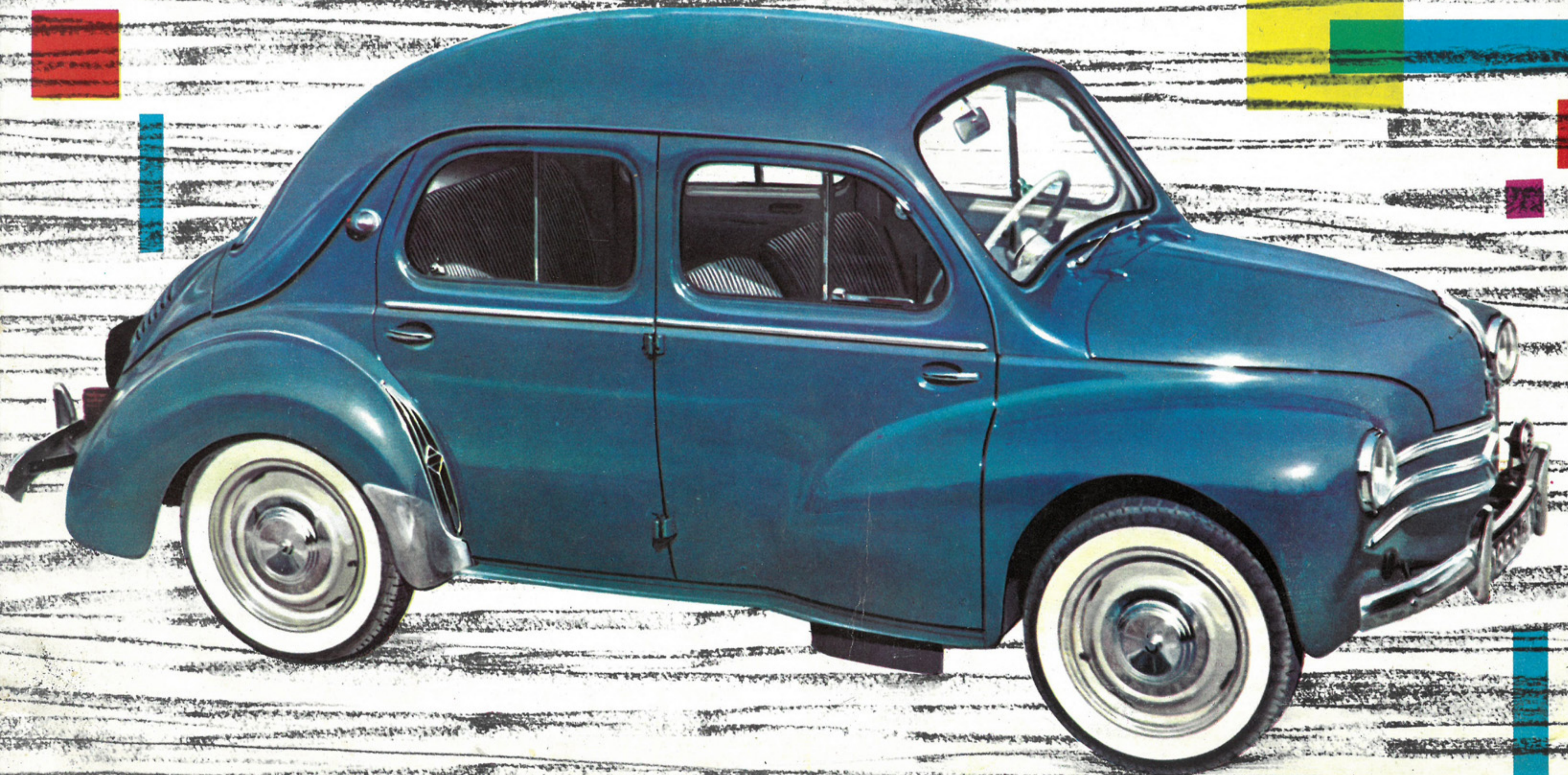




RENAULT

RÉGIE NATIONALE





Une petite place dans votre budget Une grande place dans votre vie

La 4 CV fait, depuis 10 ans, partie de notre univers et sa carrière se poursuit avec le même élan...

Qui donc n'a jamais eu l'occasion d'y prendre place et d'apprécier sa nervosité, sa facilité de conduite ?

Chacun sait qu'elle se contente de peu. Les automobilistes qui font attention à leur consommation sont unanimes : « Vraiment, elle se nourrit au compte-gouttes ! »

Imbattable aussi sur les autres chapitres (entretien, assurance, garage), la 4 CV Renault est une voiture qui rend autant de services, en dépensant moins, qu'une voiture plus importante.

Pratique et robuste, aussi à l'aise en ville que sur les mauvais chemins, elle fait tous les métiers et permet d'équilibrer un budget sans surprise. La 4 CV Renault n'est pas un luxe, mais la voiture qui sait se rendre indispensable.

Tout ce qu'il faut... ...à la bonne place

Le tableau de bord est situé dans l'axe du volant, sous les yeux du conducteur. Il rassemble dans un cadre élégant toutes les indications utiles à la conduite de la voiture. Une visière supprime les reflets sur le pare-brise, si fatigants pour la vue, la nuit notamment.

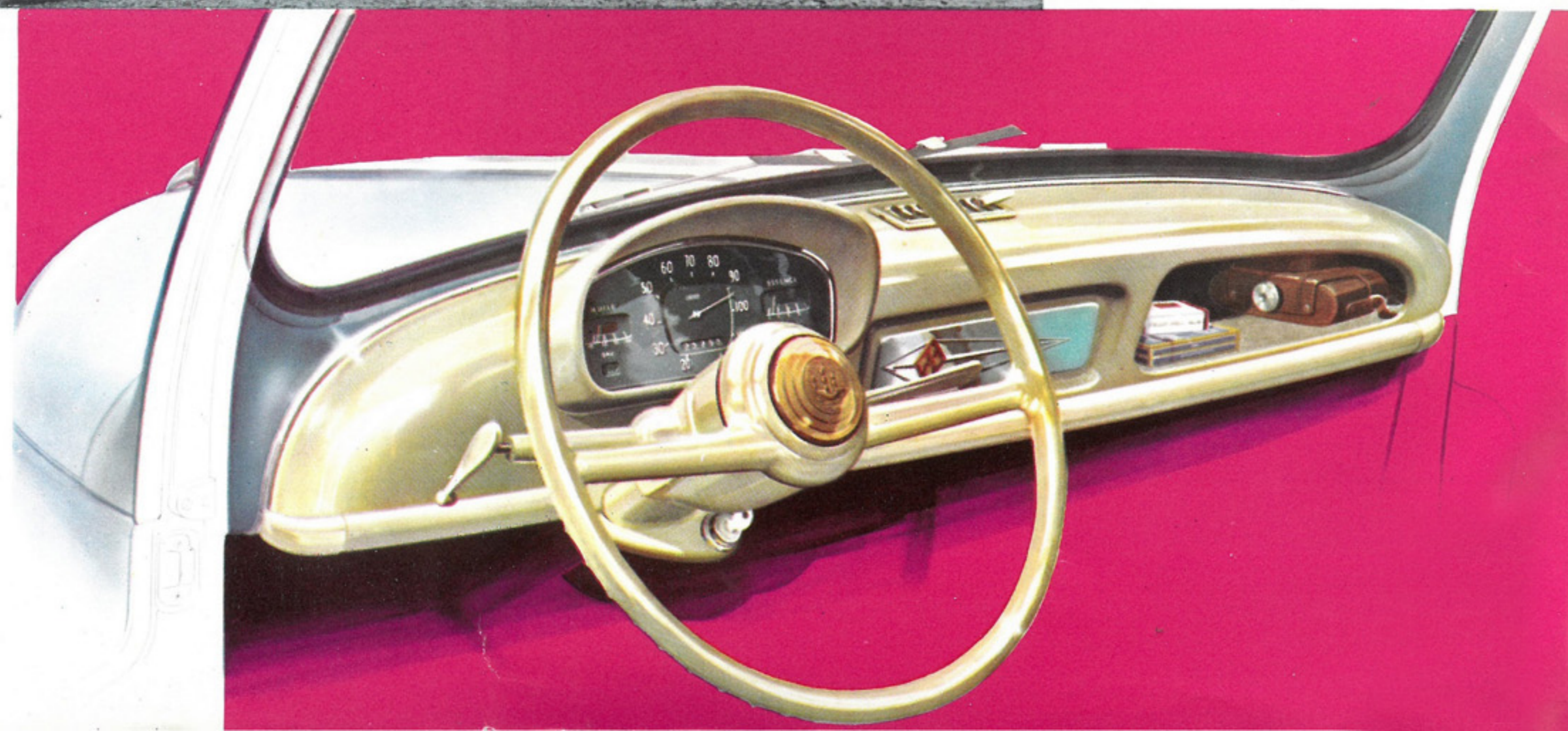
Un grand vide-poches peut contenir la foule des menus objets qu'on veut avoir sous la main pendant le voyage : gants, cartes, cigarettes, lunettes de soleil, appareil photo, etc.

Un emplacement est prévu pour un poste de radio.

Équipements de sécurité

Sur toute sa longueur, la planche de bord est garnie d'un bourrelet protecteur en caoutchouc pour amortir dans une large mesure le choc des genoux du passager en cas d'arrêt brutal. Un bourrelet similaire encadre le haut du pare-brise. Le volant demi-souple est un point d'appui efficace qui absorbe la force vive du conducteur projeté en avant.

Les accessoires réalisés en matière plastique sont ainsi rendus inoffensifs.



Élégante et confortable, la 4 CV s'habille jeune

Toujours moderne, elle s'habille « gai et pratique ». Le drap bayadère (modèle Sport) et quadrillé (modèle Affaires) refuse les taches et retrouve toute sa fraîcheur en quelques coups de brosse.

Il est assorti aux teintes de la carrosserie qui s'offrent à votre choix : 2 pour l' « AFFAIRES » (Gris Pompadour, Vert Irlande), 5 pour la « SPORT » (Gris Pompadour, Vert Irlande, Bleu Capri, Blanc, Noir).

Les sièges avant ont un dossier galbé qui entoure et soutient bien les reins et permet d'accomplir sans fatigue de longues étapes. Les passagers de la banquette arrière sont à l'aise : ils peuvent allonger leurs pieds sous les sièges avant et changer de position facilement.

Toutes les commandes sont groupées autour du conducteur qui les manœuvre naturellement sans avoir à bouger le buste. Sous le volant sont réunis les avertisseurs sonores et la signalisation lumineuse (phares de route, codes de croisement, feux de position et de stationnement, indicateurs de direction).

Le levier de vitesse et le frein à main sont situés sur le plancher, à portée de la main.

Les pare-soleil sont orientables et articulés sur une rotule : ils permettent aux passagers de se protéger aussi du soleil latéral.

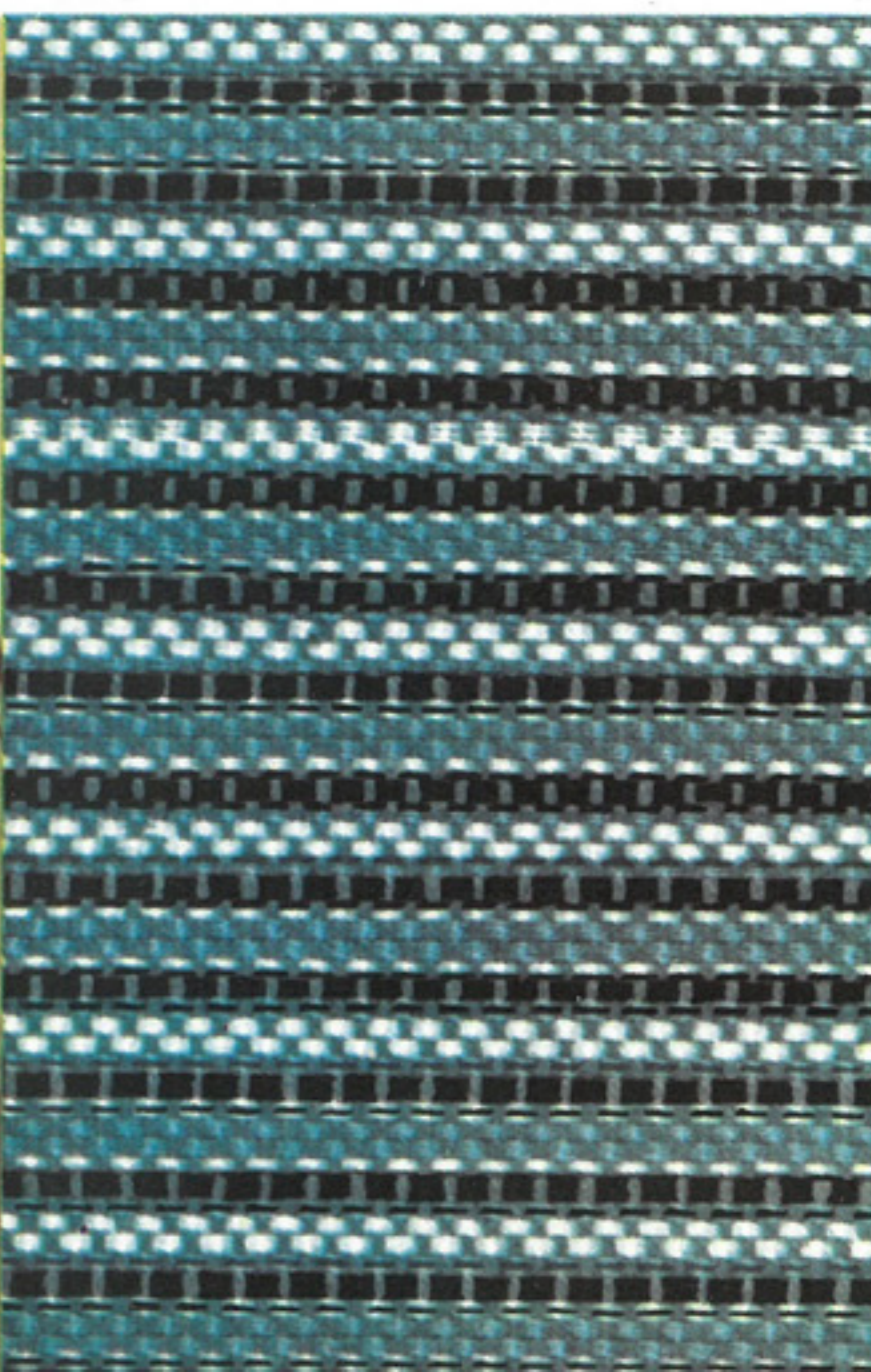
Un grand rétroviseur assure une excellente visibilité à travers la lunette arrière.

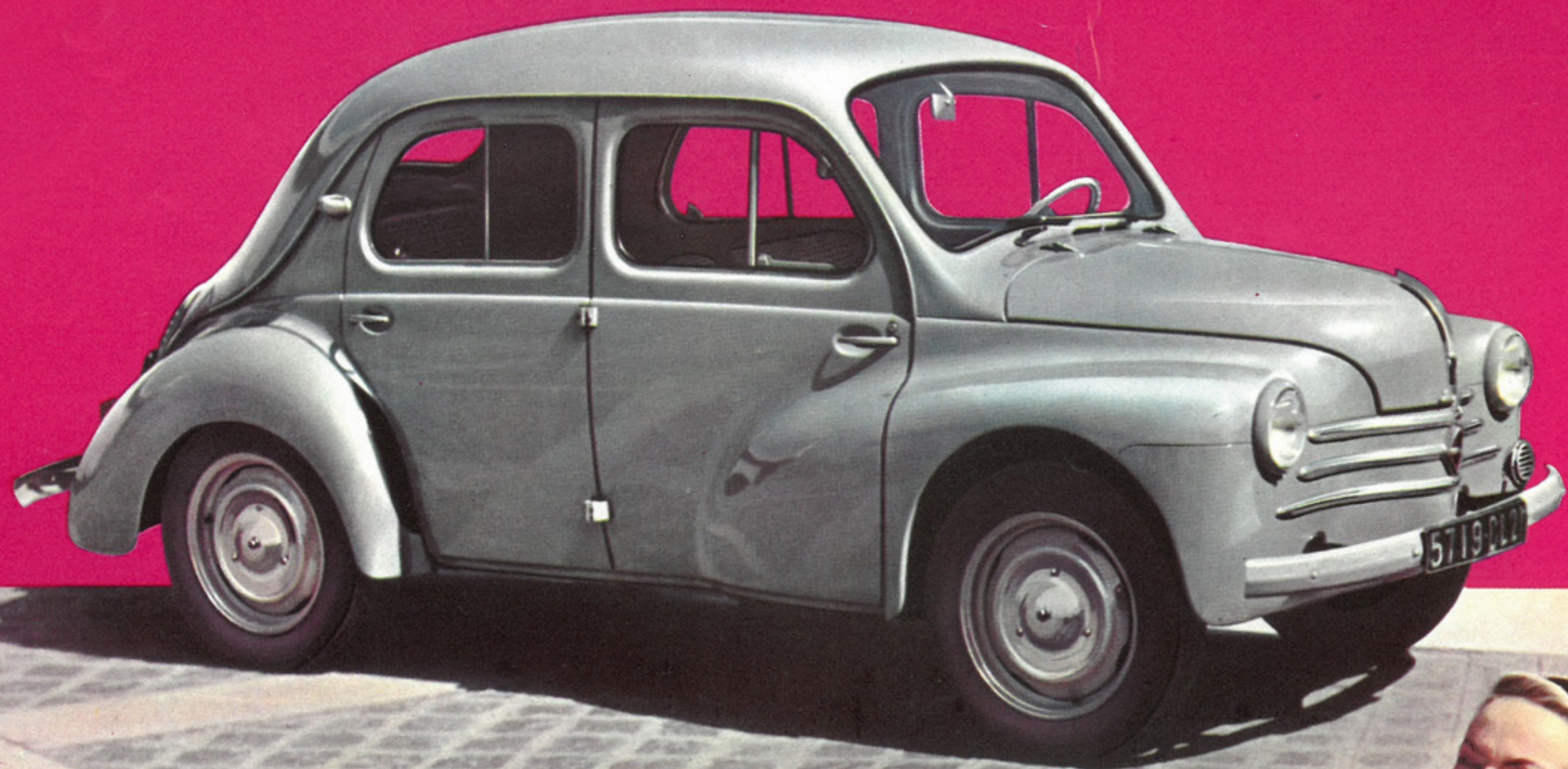
La nuit, deux appliques latérales diffusent une lumière douce qui, sans gêner le conducteur, permet au passager de lire la carte. Ces plafonniers s'allument automatiquement à l'ouverture des portières : vous n'oublierez rien le soir en quittant la voiture.

Un coffre bien étudié

Situé à l'avant de la voiture et abritant la roue de secours et le cric judicieusement disposés, le coffre présente un grand volume utile pour loger des valises et de nombreux paquets. Un dispositif de sécurité maintient le capot ouvert pendant le chargement.

Les roues pleines sont esthétiques et permettent de monter à volonté des pneus ordinaires ou des pneus sans chambre.





La 4 CV est experte en économie...

Elle est sobre : 5,7 litres d'essence lui suffisent pour faire 100 km. 2 500 km séparent chaque vidange du moteur car son huile, soigneusement filtrée, reste toujours propre...

Sa faible cylindrée lui permet de bénéficier de tarifs d'assurances intéressants. Son encombrement réduit diminue les frais de garage.

Facile à entretenir, elle multiplie les précautions pratiques :

- Ailes amovibles indépendantes de la caisse ;
- Chemises amovibles ;
- Accès facile à tous les organes mécaniques ;
- Segments U-FLEX permettant 100 000 km sans révision du moteur...

Avec l'ÉPARGNE-CRÉDIT, la 4 CV vous propose un échange de bons procédés :

Vous lui faites crédit pendant 8 mois...

Elle vous fait crédit pendant 15 mois.

Tous les versements sont égaux :

8 mois après votre premier versement votre 4 CV est devant votre porte... et vous avez encore 15 mois pour achever de la payer.

Vous savez où vous allez avec l'épargne-crédit

La 4 CV « AFFAIRES » est par excellence la voiture pratique qui résout tous les problèmes d'une existence active en ville ou à la campagne.

C'est une vraie 4 CV équipée du même moteur que la 4 CV « Sport ».

C'est une vraie 4 CV, avec tout ce qu'il faut pour votre confort et votre agrément. Une vraie 4 CV... et la plus économique des voitures françaises à 4 places.

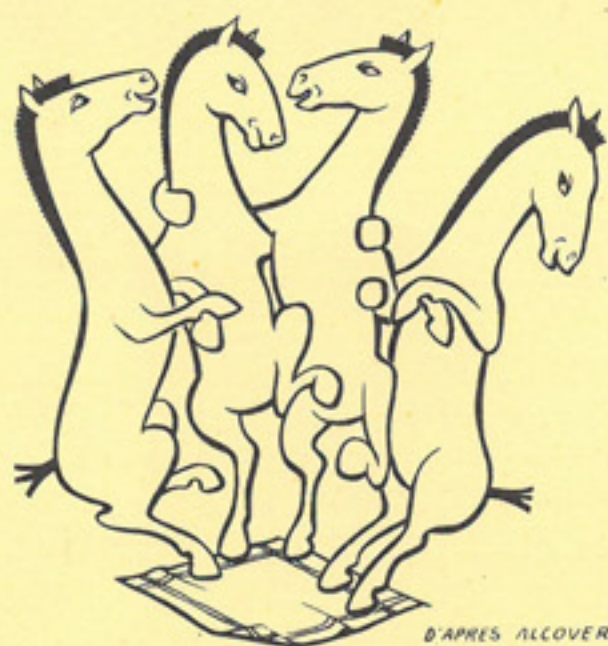
Des Usines de la Régie Renault à Billancourt, sur les bords de la Seine, aux portes de Paris, **1 million de 4 CV** sont déjà parties vers tous les pays du monde.

— 6 usines de montage à l'étranger assemblent elles-mêmes les organes mécaniques et les éléments de carrosseries que Billancourt leur envoie.

— 6 000 Agents Renault assurent dans le monde entier les opérations d'entretien et de réparation de la 4 CV, suivant les mêmes méthodes rationnelles et avantageuses, avec la même compétence et les mêmes outillages spécialisés.

Tous disposent d'un stock complet de pièces Renault d'origine dont la qualité est garantie par le constructeur.

En choisissant la 4 CV, vous choisissez d'abord Renault, c'est-à-dire la sécurité matérielle et morale que seule une grande marque peut vous offrir.



D'APRES ALCOVER

GARANTIE

Toutes les Renault bénéficient de la garantie 100 % Renault. C'est une garantie complète de 6 mois, sans limitation de kilométrage, qui porte aussi bien sur la main-d'œuvre que sur les pièces de rechange. Elle s'effectue sans formalités, auprès de n'importe quel Agent Renault agréé, sur présentation du Guide d'Entretien et de Graissage.

Les voitures destinées à l'exportation et aux pays de l'Union Française sont adaptées aux conditions d'utilisation déterminées par le climat, l'état des routes, l'altitude : direction à droite, équipements « Tropiques », etc.

VENTE A CRÉDIT GRACE A L'INTERVENTION DE LA D.I.A.C. organisme officiel de la Régie Renault offrant les meilleures conditions de crédit du marché.

La Régie Renault se réserve le droit de modifier sans préavis ses modèles, ainsi que les caractéristiques, équipements et accessoires de ceux-ci.

CARACTÉRISTIQUES MÉCANIQUES

Moteur arrière, 4 cylindres - Alésage : 54,5 mm - Course : 80 mm - Cylindrée : 747 cm³ - Compression : 7,25 - Puissance effective : 26,4 ch (SAE) - Chemises humides amovibles - Boîte à 3 vitesses et marche AR - 1^{re} : 3,7 - 2^e : 1,81 - 3^e : 1,07 - AR : 3,7 - Batterie 6 volts - 60/75 amp./h. Pneus 5,0 × 15 ou 135 × 380 (modèle « Sport »). - 4,50 × 15 (modèle « Affaires »). - Pneus sans chambre sur demande.

Freins hydrauliques sur les 4 roues. Frein à main mécanique sur les roues arrière.

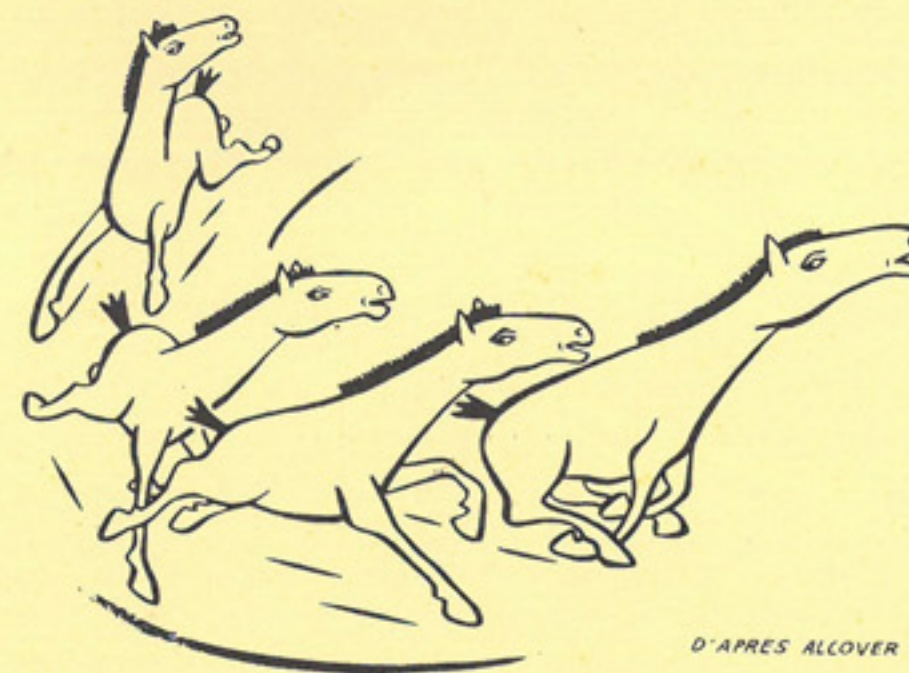
Poids total à vide, en ordre de marche : 600 kg (avec chauffage Sofica).

COTES D'ENCOMBREMENT

Longueur hors-tout	3,64 m
Largeur hors-tout	1,43 m
Hauteur hors-tout, à vide	1,47 m
Voies avant et arrière	1,22 m
Empattement	2,10 m
Rayon de braquage	4,20 m
Garde au sol	0,15 m

DIMENSIONS INTÉRIEURES

Largeur aux coudes :	
— à l'avant	1,24 m
— à l'arrière	1,20 m
Hauteur intérieure (au centre) ...	1,12 m
Hauteur intérieure au-dessus des sièges :	
— à l'avant	0,90 m
— à l'arrière	0,89 m



D'APRES ALCOVER

PERFORMANCES

Vitesse **100 km à l'heure**
 Consommation..... **5,7 litres aux 100 km**
 (sur parcours moyennement accidenté et à 60 km à l'heure).

Le réservoir de 27,5 litres assure une autonomie routière de plus de 450 km sans ravitaillement.

*Vous n'aurez plus à subir la cohue et les attentes des transports en commun.
Vous gagnerez un temps précieux dans vos déplacements quotidiens.
Vous profiterez des beaux dimanches pour vous évader vers le soleil avec
votre famille et vos amis.
Vous apprécierez la simplification et l'agrément qu'elle apportera dans votre
existence.
Vous ne pourrez bientôt plus vous en passer.*

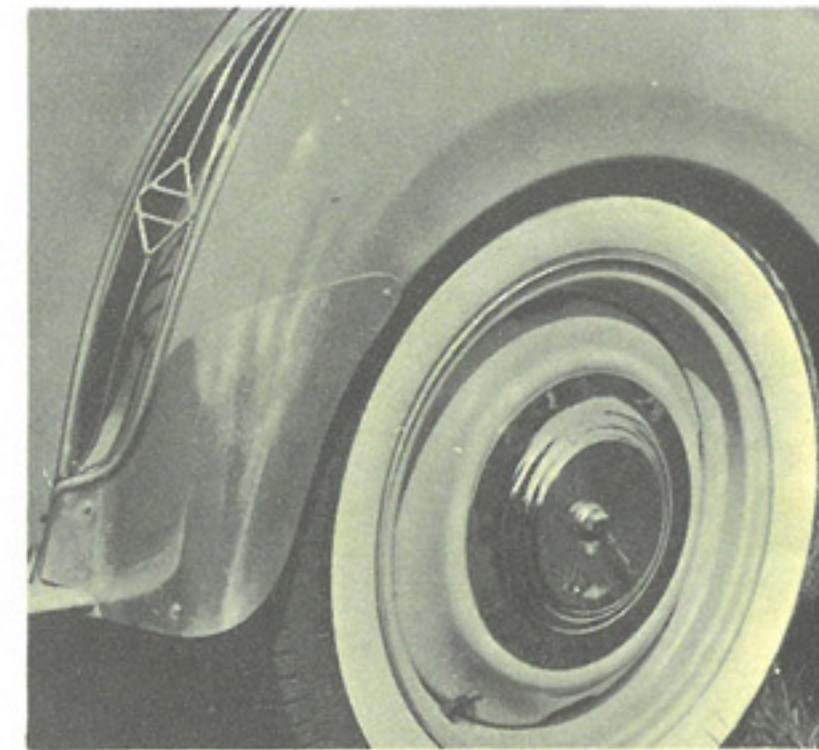
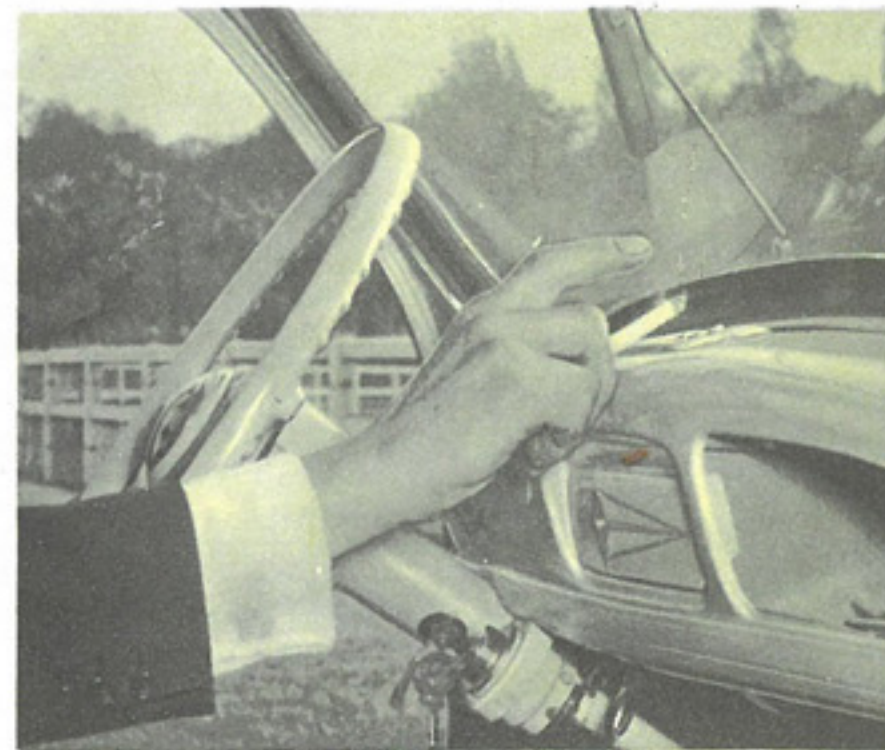
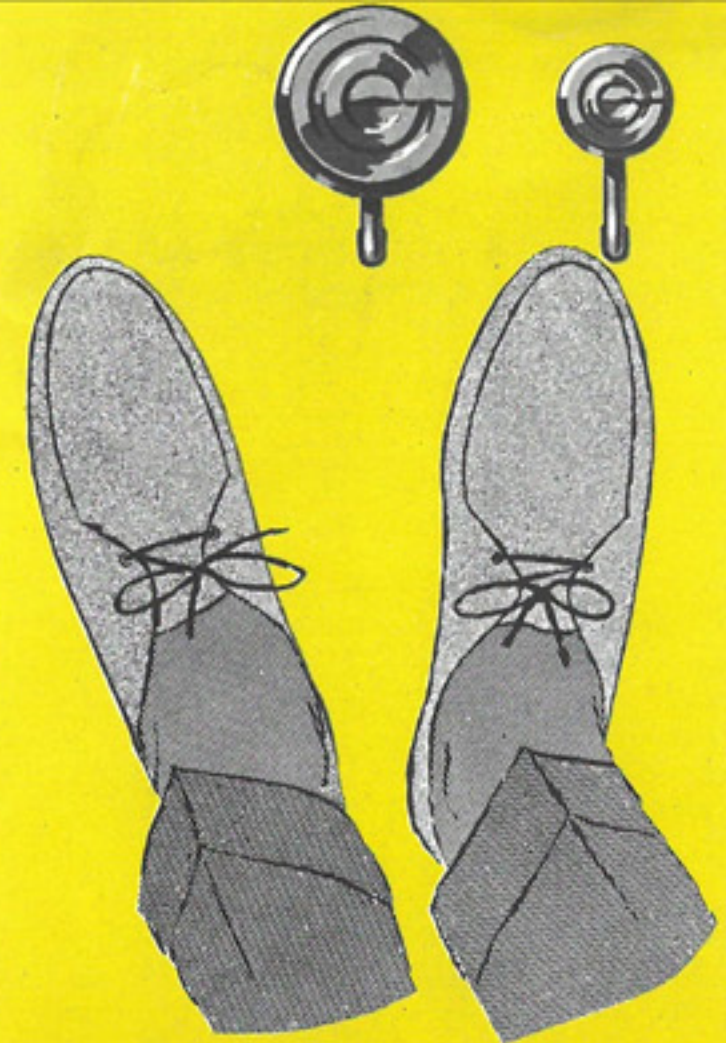
Votre 4 CV sera votre meilleure amie

*Fidèle et sûre, elle vous obéira au doigt et à l'œil.
Vous la glisserez au travers des encombrements, sous le regard envieux des
autres conducteurs.
Vous vous amuserez, au feu vert, à laisser sur place des automobiles plus
puissantes, mais moins nerveuses.
Vous la blottirez, en souriant, dans un « mouchoir de poche », négligé à regret
par les voitures plus importantes ou moins maniables.*

Il y aura toujours une place pour votre 4 CV

*La 4 CV « SPORT » possède l'aménagement
intérieur et les accessoires qui en font une
voiture très confortable et élégante.
Rien ne manque et chaque détail est « à la
bonne place ».*





Il y a vraiment 4 places dans la 4 CV

Chaque passager, à l'arrière comme à l'avant, garde sa liberté de mouvement. Il peut descendre pour acheter un journal ou des cigarettes sans déranger personne. Il lui suffit d'ouvrir... sa porte.

Et les dames sont heureuses de pénétrer dans la voiture, sans contorsions, avec leur aisance et leur élégance habituelles.

4 portes, c'est tellement plus pratique !

Climatisation

Le chauffage, très efficace, est réalisé par admission à l'intérieur de la voiture d'air réchauffé au contact du radiateur.

Un volet ferme en été l'orifice principal de chauffage qui débouche sous le siège arrière. La température contrôlée par un thermomètre, est réglable par une tirette, située à portée de main du conducteur, commandant à distance le rideau de radiateur. L'admission d'air chaud aux angles inférieurs du pare-brise, évite la formation de buée l'hiver, lorsque toutes les fenêtres sont fermées.

Le dispositif « Sofica » peut également être monté, sur demande. Il comprend essentiellement :

1. Un petit radiateur auxiliaire à échauffement très rapide.
2. Un ventilateur centrifuge actionné par un moteur électrique et commandé par un interrupteur situé sous la planche de bord.
3. Un écran filtrant qui nettoie l'air avant de l'admettre dans la voiture.

Les déflecteurs des glaces avant et les glaces arrière coulissantes assurent une aération excellente.

Un grand cendrier facile à vider est encastré dans la partie supérieure de la planche de bord.

La position des sièges avant, réglable en marche, au moyen de crémaillères, s'ajuste instantanément à la longueur des jambes ou à la façon de conduire.

Le démarreur est commandé par la clé de contact qu'il suffit de tourner d'un quart de tour. Auto-starter automatique.

Cette même clé commande également l'ouverture de la portière et du coffre à bagages.

La « SPORT TOIT OUVRANT » joint, à toutes les qualités du modèle « Sport », l'avantage supplémentaire d'un toit s'ouvrant largement, très appréciable en été, parfaitement hermétique en hiver.



La tenue de route de la 4 CV

étonne encore ceux qui la conduisent pour la première fois. Comme toutes les Renault, la 4 CV a en effet 4 roues indépendantes et sa suspension comporte 4 ressorts hélicoïdaux et 4 amortisseurs télescopiques.

Le moteur de la 4 CV

a largement fait la preuve de son brio dans les innombrables compétitions que cette voiture a remportées en dépassant souvent dans la montagne des voitures beaucoup plus puissantes. Il démontre tous les jours sa robustesse en se faisant oublier.

Parcourir 100.000 km sans révision, c'est chose courante avec la 4 CV.

C'est un jeu d'enfant de conduire d'un seul pied une 4 CV à embrayage automatique Ferlec (sur demande)

La 4 CV se fait un point d'honneur d'offrir dès aujourd'hui ce qui est encore un luxe réservé généralement à certains modèles plus chers et plus puissants : la suppression totale de la pédale d'embrayage.

Au ralenti, le moteur est automatiquement débrayé. Il suffit de manœuvrer le levier pour changer de vitesse.

Le mot « caler » disparaît du vocabulaire car toute fausse manœuvre devient impossible.

Le débutant est ainsi soulagé d'une appréhension constante et le conducteur plus expérimenté peut se permettre, en cas de besoin, de freiner brutalement sans se soucier de la vitesse engagée.

Le pied gauche est libéré du travail incessant que les changements d'allure du trafic intense imposent au conducteur d'une voiture ordinaire à trois pédales.

Les nouveaux segments raclo-graisseurs U-Flex

qui équipent son moteur, sont exécutés en tôle d'acier spécialement traitée pour éviter toute corrosion.

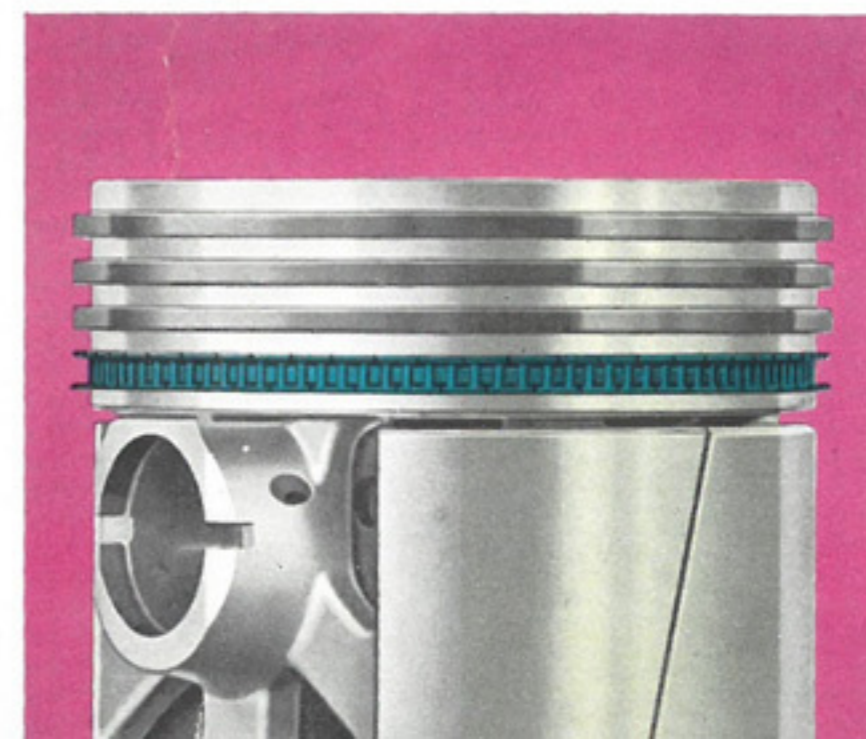
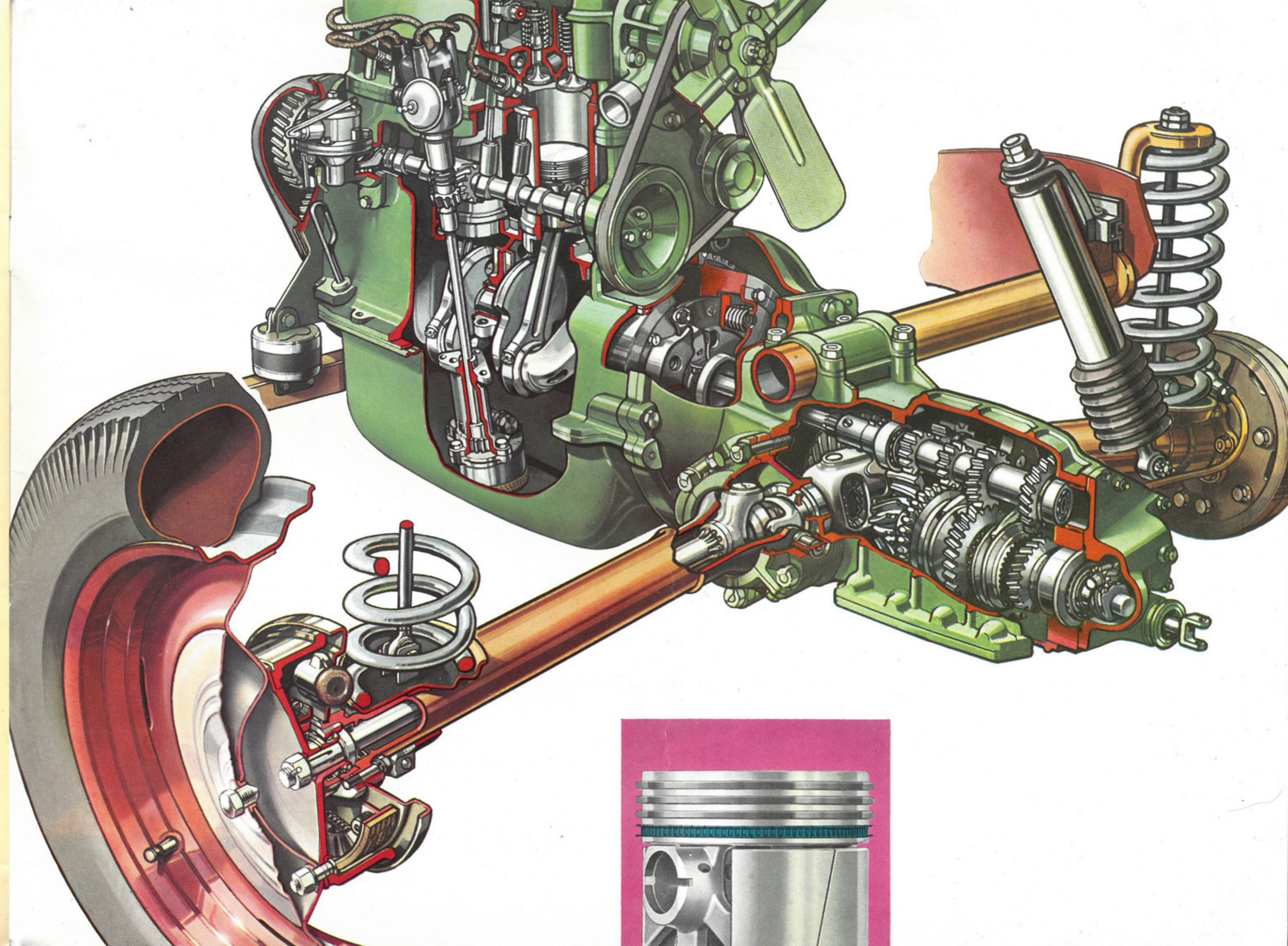
Leur découpe très spéciale entraîne, en même temps qu'une lubrification excellente et uniforme, une étanchéité parfaite. Leur grande élasticité les oblige en effet à épouser rigoureusement la forme du cylindre.

La boîte de vitesses est rigoureusement synchronisée. Il est pratiquement impossible de faire grincer les vitesses.

Le radiateur est sous pression. Cela veut dire que la température de l'eau peut s'élever sans danger au-delà de la température d'ébullition normale (comme dans un autoclave). En conséquence :

- il fait plus chaud encore, en hiver, dans la voiture;
- le moteur tourne à température plus élevée, ce qui facilite son bon rendement.

5800 - PRINTED IN FRANCE BY GEORGES LANG - 45732-03-04.





RENAULT

RÉGIE NATIONALE

BILLANCOURT (SEINE)
FRANCE



PRINTED IN FRANCE BY G. LANG, PARIS
D. L. B. 4999

4 CV AFFAIRES