



**RENAULT**  
régie nationale





**jour  
de joie  
dans  
votre  
vie**

**il y a vraiment  
tout ce qu'il faut  
dans la 4 CV  
c'est une voiture  
bien organisée**

une 4 CV « flambant neuf » est là, dans votre garage ou devant votre porte ; vous en prenez possession et vous commencez « le tour du propriétaire ».

Bien sûr, comme tout le monde, vous connaissez la 4 CV ; elle fait partie de l'univers familial de chacun d'entre nous... Si vous n'avez pas encore eu l'occasion de la conduire, vous avez déjà pu l'apprécier comme passager... et c'est d'ailleurs pourquoi vous aviez tellement envie d'avoir, vous aussi, **...votre 4 CV.**

Vous allez maintenant découvrir petit à petit tous les détails, toutes les « astuces », toutes les attentions qui feront d'elle « la petite voiture de vos grandes joies ».

**Installez-vous au volant de votre 4 CV... comme si vous la conduisiez déjà.**

Sous vos yeux, la planche de bord, élégante et nette, comporte un grand vide-poches pour la foule d'objets que vous aimerez avoir sous la main pendant le voyage : gants, cartes routières, cigarettes, lunettes de soleil, appareil photo, etc. Au centre, un emplacement a été prévu pour le poste de radio et un grand cendrier, facile à vider, est encastré dans la partie supérieure.

Dans l'axe du volant, le tableau de bord réunit, dans un cadre élégant, toutes les indications utiles à la conduite : compteur de vitesse, totalisateur kilométrique, voyant rouge de pression d'huile, voyant vert de charge de la batterie, thermomètre, indicateur de niveau d'essence, témoin des feux de changement de direction.

Une visière empêche les reflets gênants sur le pare-brise, la nuit notamment.

Toutes les commandes sont groupées et vous pouvez les atteindre sans même bouger le buste :

un « commodo » unique, que la main gauche manœuvre sans quitter le volant, réunit les avertisseurs sonores (ville et route) et la signalisation lumineuse (phares, codes, lanternes), l'indicateur de changement de direction est manœuvré de la même façon par la main droite.

Enfin, sous le volant, vous découvrez le petit index qui commande les feux de position.

**Continuez l'inspection...**

Le levier de changement de vitesse et celui du frein à main sont situés au plancher, l'un à côté de l'autre, à portée immédiate de votre main droite.

Faites tourner les deux pare-soleil ; ils sont orientables dans tous les sens et ils vous protégeront donc parfaitement du soleil. Le grand rétroviseur central vous permettra de surveiller toute la route loin derrière vous, à travers la lunette arrière. Enfin les deux appliques latérales, que vous pourrez allumer à la main en les faisant tourner d'un quart de tour, sont également prévues pour s'allumer automatiquement à l'ouverture des portières. Ainsi vous n'oublierez rien, le soir, en quittant la voiture...

Le bourrelet de caoutchouc qui court tout le long de la planche de bord et celui qui encadre le haut du pare-brise vous prouvent que **la 4 CV a pensé aussi à votre sécurité.** En cas d'arrêt brutal, le volant demi-souple joue le rôle d'un amortisseur de choc et vous n'avez rien à craindre des accessoires, boutons et manettes, qui sont en matière plastique et de forme inoffensive.

toute

la famille

...

en voiture !

il y a  
vraiment  
4 « vraies »  
places  
dans votre  
4 CV

première  
seconde  
troisième  
la route s'ouvre  
toute grande  
devant vos premières  
vacances en 4 CV

Vous, Monsieur, vous êtes au volant :  
vous réglez la position de votre siège suivant la  
longueur de vos jambes et la façon dont vous aimez  
conduire. Bien calé contre le dossier galbé qui  
soutient parfaitement vos reins, vous êtes prêt à  
accomplir sans fatigue une longue étape...

Votre femme, à côté de vous, règle également son  
siège à sa convenance. Vous pourrez d'ailleurs  
modifier, tout en roulant, la position de vos sièges,  
en appuyant sur la commande de crémaillère  
située à la base du siège et en faisant glisser  
celui-ci sur ses rails.

Les enfants à l'arrière sont au large, même avec le  
chien, puisque la banquette est prévue pour deux  
« vraies » grandes personnes.

**La 4 CV offre aussi toute la place qu'il faut  
pour les bagages :** deux grandes valises et plu-  
sieurs paquets sont facilement rangés dans le  
coffre avant; et vous pouvez constater qu'il n'est  
pas nécessaire d'y toucher, si vous devez utiliser  
la roue de secours: celle-ci est placée verticalement  
à l'avant du coffre et il suffit de la soulever pour  
la sortir sans rien déranger; le cric est encastré  
au centre de cette roue et ne prend pas la moindre  
place.

Un dispositif de sécurité maintient le capot ouvert  
pendant le chargement; une autre « sécurité »  
l'empêche de s'ouvrir pendant la marche.  
Décidément la 4 CV a pensé à tout.

Les quatre portières se ferment...

Chacun sa porte, c'est tellement plus pratique!  
On peut ainsi entrer ou sortir sans déranger per-  
sonne et sans se livrer à des acrobaties plus ou  
moins compliquées...

4 portes: c'est la liberté pour chacun et la tran-  
quillité pour tous. C'est la solution logique pour  
une 4 places.

1/4 de tour avec la clé : contact !

1/4 de tour encore ! Le moteur tourne... et l'auto-  
starter automatique se charge lui-même du bon  
réglage des gaz jusqu'à ce que le moteur soit  
chaud...

#### Dimensions intérieures :

Largeur aux coudes :	
à l'avant.....	1,24 m
à l'arrière.....	1,20 —
Hauteur intérieure (au centre).....	1,12 —
Hauteur intérieure au-dessus des sièges :	
à l'avant.....	0,93 m
à l'arrière.....	0,88 —





**voiture 4 CV**

**transformera**

**vos loisirs**

**voiture 4 CV  
sera  
votre meilleure  
amie**

Vous allez goûter la joie d'être vraiment libre au volant d'une voiture jeune, nerveuse, fidèle. Vous vous évaderez vers les petits coins tranquilles de la montagne, ignorés de la foule; vous découvrirez des paysages merveilleux. En allant où vous voudrez et quand vous voudrez, vous profiterez mieux de chacun de vos instants de vacances.

Et quand vous regagnerez votre ville, les vacances terminées, vous n'aurez plus à subir la cohue et les attentes des transports en commun, vous gagnerez un temps précieux dans vos déplacements quotidiens et vous profiterez des beaux dimanches d'automne pour vous évader de nouveau vers le soleil et le calme.

Chaque jour, en glissant votre 4 CV à travers les encombrements, vous vous émerveillerez de sa maniabilité.

**il y aura  
toujours une place  
pour votre 4 CV**

Aux feux verts, vous vous amuserez de voir des automobiles plus puissantes, mais moins nerveuses, incapables de résister à son « démarrage ». Et vous blottirez en souplesse votre 4 CV dans le petit espace libre négligé à regret par les voitures plus importantes.

**voiture 4 CV tiendra  
une place d'honneur dans votre vie**

**au moment  
du choix,  
3 modèles de 4 CV  
s'offrent  
à vous :**

La « **Sport** » possède l'aménagement intérieur et tous les accessoires qui définissent une voiture confortable et élégante. Rien ne manque et chaque détail a été méticuleusement étudié.

La « **Sport toit ouvrant** » joint à toutes les qualités du modèle « Sport » l'avantage supplémentaire d'un large toit ouvrant très apprécié en été, parfaitement hermétique en hiver.

L'« **Affaires** » est, par excellence, la voiture pratique qui résout tous les problèmes d'une existence active en ville ou à la campagne. C'est une vraie 4 CV, équipée du même moteur que la 4 CV « Sport ». C'est une vraie 4 CV, avec tout ce qu'il faut pour rendre les voyages agréables. C'est une vraie 4 CV et c'est la moins chère des voitures françaises à 4 places.

Les garnitures de siège sont en drap, bayadère pour le modèle « Sport », quadrillé pour le modèle « Affaires ».

Ce drap est assorti à chacune des teintes de carrosserie :

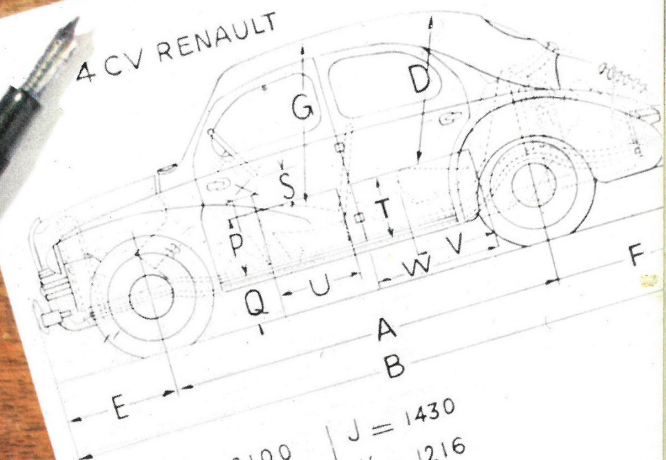
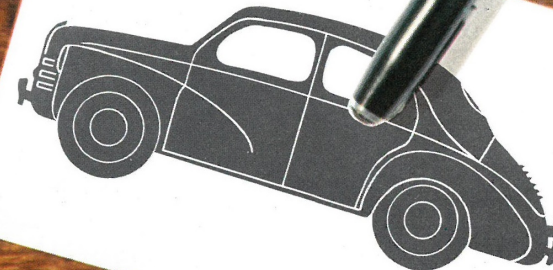
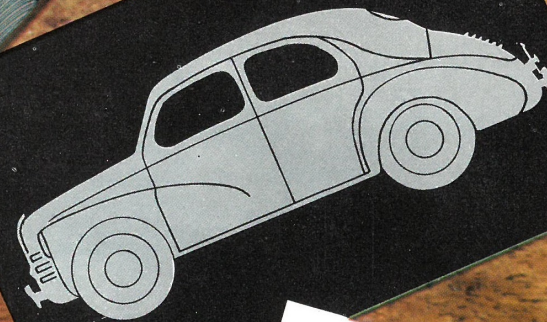
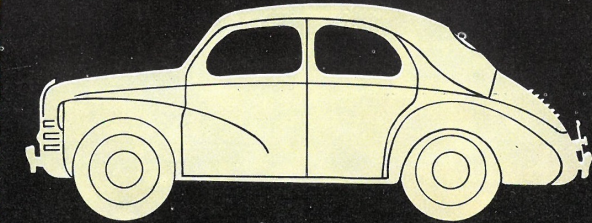
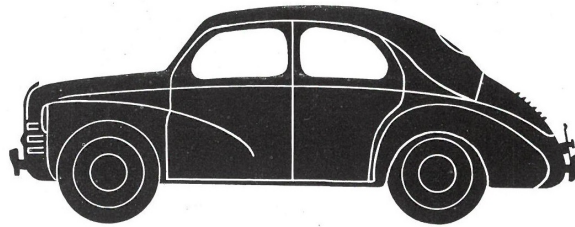
5 pour le modèle « Sport » : gris Pompadour, vert Sévigné, gris Montespain, blanc Réjane, noir Médicis.

2 pour le modèle « Affaires » : gris Pompadour, vert Sévigné.

Les voitures destinées à l'exportation et aux pays de la Communauté Française sont adaptées aux conditions d'utilisation déterminées par le climat, l'état des routes, l'altitude : direction à droite, équipements « Tropiques », etc...

La Régie RENAULT se réserve le droit de modifier sans préavis ses modèles, ainsi que les caractéristiques, équipements et accessoires de ceux-ci.

**la 4 CV  
s'habille  
gai et  
pratique**

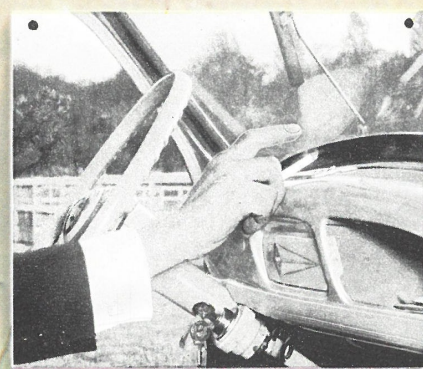
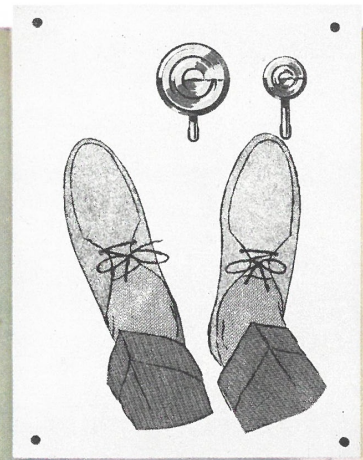


A = 2100	J = 1430
B = 3640	K = 1216
C = 1416	L = 1220
D = 890	M = 1240
E = 623	N = 1200
F = 917	Q = 268
G = 920	R = 150

**hiver  
comme été  
il fait bon  
dans la 4 CV :**



**Un enfant peut conduire  
d'un seul pied  
la 4 CV  
à embrayage automatique  
FERLEC.**



En hiver, le chauffage est réalisé par admission, à l'intérieur de la voiture, d'air réchauffé au contact du radiateur.

La température, contrôlée par le thermomètre du tableau de bord, est réglée au moyen d'une tirette située à portée de main du conducteur et qui commande à distance le rideau du radiateur.

L'orifice principal du chauffage débouche sous la banquette arrière; deux orifices secondaires admettent l'air chaud aux angles inférieurs du pare-brise et assurent un désembuage immédiat.

En été, des volets mobiles ferment l'admission d'air chaud à l'intérieur de la voiture; les déflecteurs des glaces avant et les glaces arrière coulissantes permettent de réaliser une excellente aération et de la doser à volonté.

La 4 CV peut être équipée sur demande du dispositif de chauffage Sofica, monté en série sur les voitures destinées aux pays de grands froids et qui comprend essentiellement :

- 1° Un petit radiateur auxiliaire à réchauffement très rapide ;
- 2° Un ventilateur centrifuge actionné par un moteur électrique et commandé par un interrupteur situé sous la planche de bord ;
- 3° Un écran filtrant qui nettoie l'air avant de l'admettre dans la voiture.

La 4 CV se fait un point d'honneur d'offrir, sur demande, ce qui est encore un luxe réservé généralement à certains modèles plus chers et plus puissants : la suppression totale de la pédale d'embrayage.

Au ralenti, le moteur est automatiquement débrayé.

En marche, il suffit de déplacer le levier de vitesses pour provoquer le débrayage.

Ainsi, toute fausse manœuvre devient impossible : on ne cale plus, on ne fait plus grincer les vitesses. Le nouveau venu à l'automobile est soulagé d'une appréhension constante...

Le conducteur plus expérimenté apprécie également de pouvoir, en cas de nécessité, freiner brutalement sans se soucier de la vitesse engagée. Le pied gauche est dégagé du travail incessant que les changements d'allure imposent en ville au conducteur d'une voiture ordinaire à 3 pédales. L'esprit est libéré d'une tension nerveuse constante...

**Cotes d'encombrement**

Longueur hors-tout.....	3,64 m
Largeur hors-tout.....	1,43 —
Hauteur hors-tout, en charge.	1,42 —
Voies avant et arrière.....	1,22 —
Empattement.....	2,10 —
Rayon de braquage.....	4,20 —
Garde au sol.....	0,15 —

**parcourir**

**100 000 km**

**sans révision**

**c'est dans  
la nature  
de la 4 CV**

**La 4 CV tient la route... à 4 roues.**

La plupart des voitures d'aujourd'hui ont les roues avant indépendantes. Mais, seuls, quelques modèles de haute performance ont également les roues arrière indépendantes.

La 4 CV, comme toutes les RENAULT, a adopté cette solution de super-sécurité. Ses 4 roues indépendantes sont constamment plaquées au sol par un système de suspension combinant des ressorts hélicoïdaux et des amortisseurs télescopiques. C'est en partie ce qui explique l'extraordinaire tenue de route de cette voiture dont le comportement en courbe et sur les mauvais chemins étonne chaque jour ceux qui la conduisent.

**Le moteur de la 4 CV est un modèle de robustesse.**

Les segments raclo-graisseurs U-Flex qui équipent ce moteur sont exécutés dans une tôle d'acier spécialement traitée pour éviter toute corrosion. Leur découpe très particulière et leur élasticité assurent, en même temps qu'une lubrification excellente et uniforme sur toute la surface du cylindre, une étanchéité parfaite qui réduit au minimum la consommation d'huile.

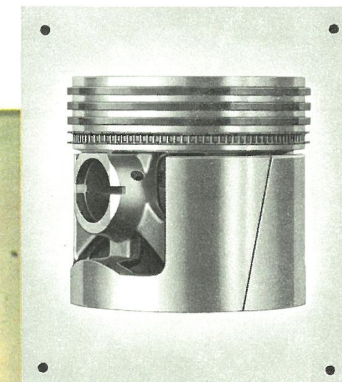
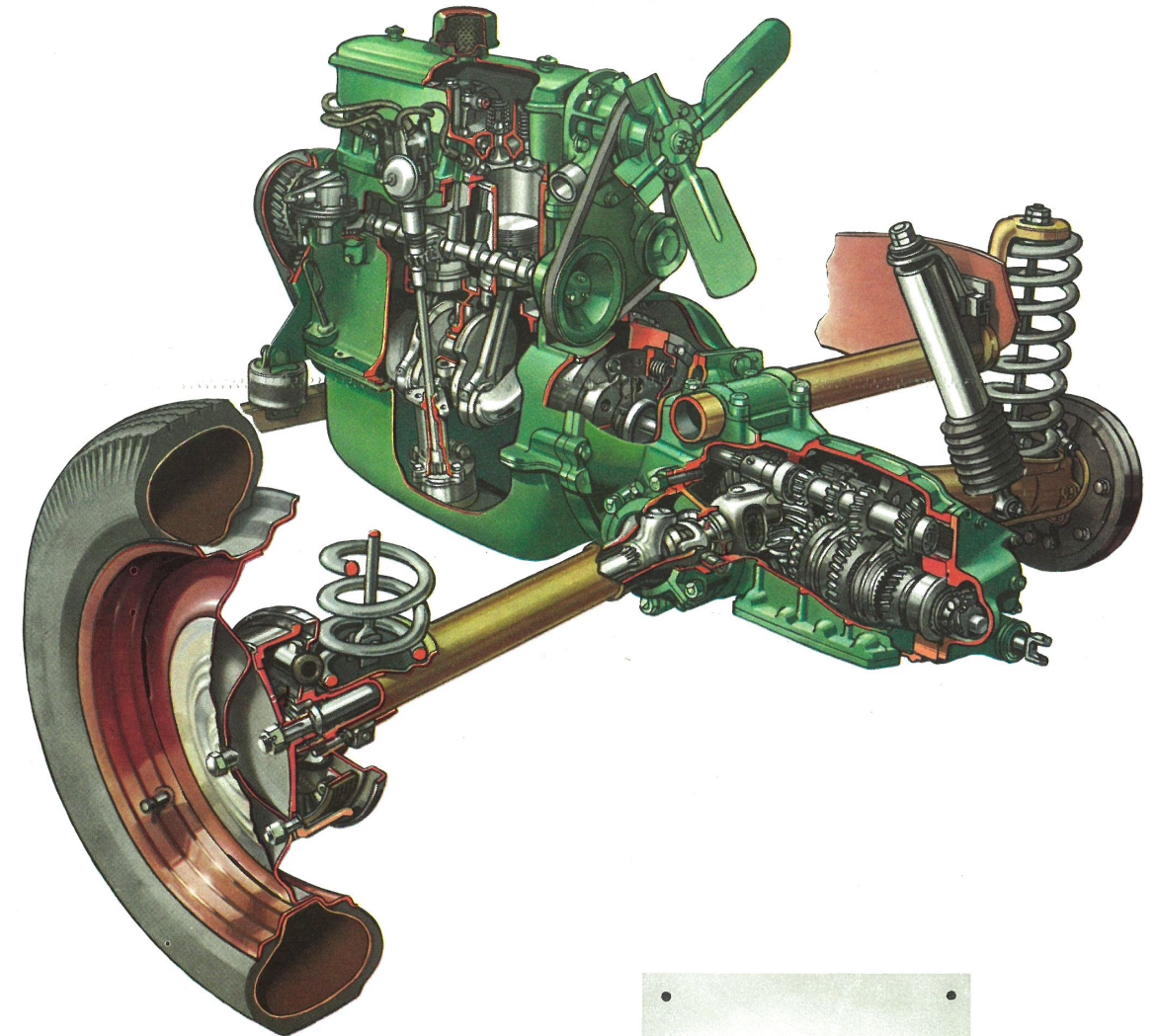
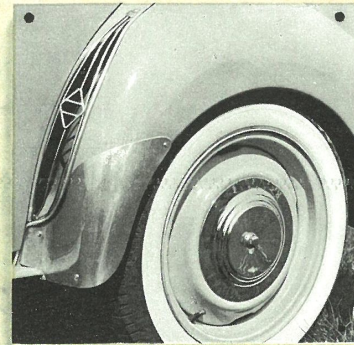
La 4 CV a largement fait les preuves de son brio dans les innombrables compétitions qu'elle a remportées en surclassant souvent des voitures beaucoup plus puissantes. Chaque jour, elle démontre la robustesse de sa mécanique à plus d'un million d'automobilistes...

**Les freins de la 4 CV sont à la hauteur de ses performances.**

Hydrauliques sur les 4 roues, ils réalisent un freinage puissant, instantané et progressif; le grand diamètre des tambours permet un refroidissement rapide et garantit la constance du freinage même dans les longues descentes de cols.

**Caractéristiques mécaniques**

Moteur arrière, 4 cylindres - Alésage : 54,5 mm - Course : 80 mm - Cylindrée - 747 cm<sup>3</sup> - Compression : 7,75 - Puissance effective - 26,4 ch (S.A.E.) - Chemises humides amovibles - Boîte à 3 vitesses et marche AR - 1<sup>re</sup> : 3,7 - 2<sup>e</sup> : 1,81 - 3<sup>e</sup> : 1,07 - AR : 3,7 - Pont : 4,71 - Batterie 6 volts - 60/75 Ah. Pneus 5,0x15 ou 135x380 (modèle « Sport ») - 4,50x15 (modèle « Affaires ») - Pneus sans chambre, sur demande. Poids total à vide, en ordre de marche : 600 kg (avec chauffage Sofica).



*Cette brochure a été réalisée  
par les services Publicité-Promotion  
de la Régie Renault  
d'après une maquette de Simone GUIBERT  
Photos de BURG  
Accessoires des Galeries Lafayette  
Régie Renault — Billancourt (Seine)  
R. C. Seine 55b8620.  
N° d'entreprise 261 75012 9001.  
Printed in France by S. F. Paris  
45800-03-03.*

