



**2023  
RAM 1500 CLASSIC**



**RAM**

UNE CAPACITÉ SANS COMPROMIS  
**DES PERFORMANCES EXCEPTIONNELLES**



WARLOCK ILLUSTRÉ EN COUCHE NACRÉE CRISTAL NOIR ÉTINCELANT

## TABLE DES MATIÈRES

REMORQUAGE .....	3
TECHNOLOGIE DE REMORQUAGE .....	4
MOTEURS .....	5
CHARGE UTILE .....	6

SÉCURITÉ ET FORCE .....	7
SÉCURITÉ .....	8
SYSTÈME UCONNECT <sup>MD</sup> .....	10
INTÉRIEUR .....	11

FONCTIONNALITÉ INTÉRIEURE .....	12
WARLOCK .....	13
MODÈLES .....	15
NIVEAUX DE FINITION .....	16

COULEURS EXTÉRIEURES .....	19
SPÉCIFICATIONS .....	20
CONFIGURATIONS .....	21

ASSURANCE, CONFIANCE ET FORCE  
**CAPACITÉ DE REMORQUAGE  
MAXIMALE DE 10 610 LB<sup>1\*</sup>**



Bénéficiez d'une capacité de remorquage assurée grâce à des caractéristiques telles qu'un attelage de classe IV en option, un câblage de remorquage intégré et un dispositif antilouvoiement de la remorque qui apportent un niveau élevé de sécurité et de contrôle. Une capacité de remorquage maximale de 4 813 kg (10 610 lb)<sup>1</sup> vous permet d'apporter vos gros jouets au lac.

WARLOCK ILLUSTRÉ EN COUCHE NACRÉE CRISTAL NOIR ÉTINCELANT

\* Toutes les divulgations figurent à la dernière page. Bien arrimer le chargement. Toujours respecter la capacité de remorquage du véhicule.

# HAUTE TECHNOLOGIE POUR DES PERFORMANCES ÉLEVÉES UN TITAN DE REMORQUAGE



SLT ILLUSTRÉ EN COUCHE NACRÉE ROUGE DELMONICO

## RÉTROVISEURS DE REMORQUAGE

Mesurant 7 x 11 pouces, les rétroviseurs de remorquage, livrables extralarges, sont dotés d'un rétroviseur convexe à grand angle qui offre une plus grande plage de vision.

## MODULE ÉLECTRONIQUE DE FREINS DE REMORQUE

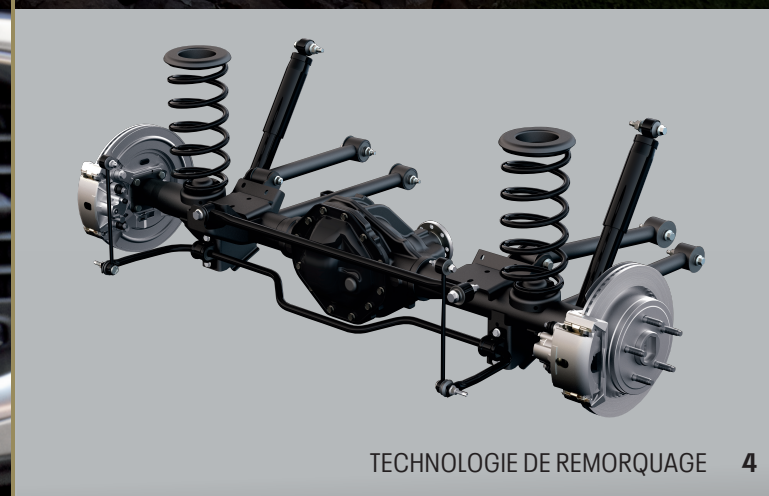
Ce système en option peut fournir une puissance de freinage encore plus élevée dans les descentes. En fonction de la charge, la force de freinage peut être personnalisée.

## CAMÉRA DE RECUIL PARKVIEW<sup>MD2</sup>

Les lignes de grille actives de la caméra de recul ParkView de série<sup>2</sup> facilitent la marche arrière vers un attelage de remorque.

## SUSPENSION ARRIÈRE À BRAS ET À RESSORTS HÉLICOÏDAUX

Le Ram 1500 Classic conserve sa conception unique, en utilisant la suspension arrière à ressorts hélicoïdaux, une technologie novatrice qui a fait ses preuves.

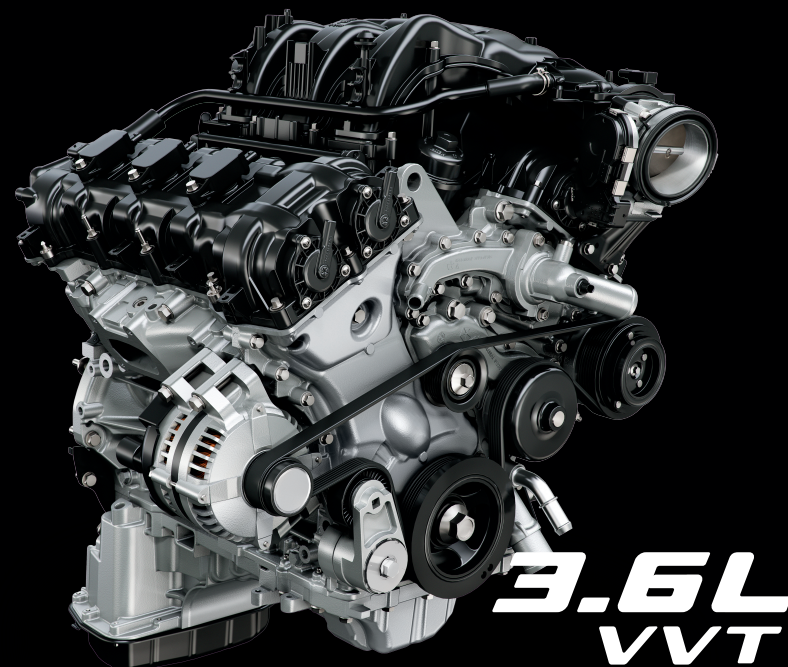


Toujours respecter la capacité de remorquage du véhicule.

MOTEUR V6 3,6 L PENTASTAR<sup>MC</sup>

**305 CH | 269 LB-PI**

CAPACITÉ DE REMORQUAGE DE  
3 475-KG (7 660 LB)  
MAX<sup>1</sup>



#### PUISSANCE ET EFFICACITÉ

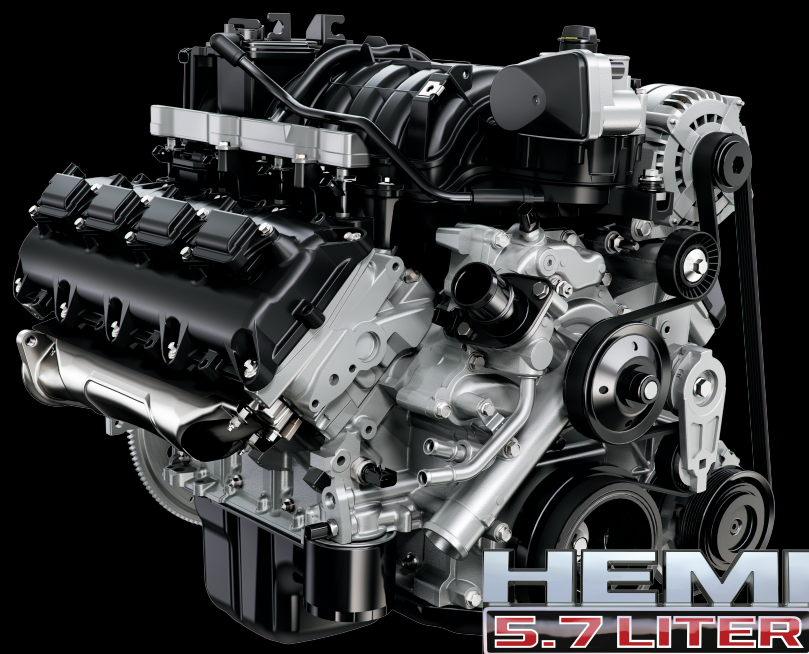
Le moteur V6 Pentastar 3,6 L est doté du système de distribution variable des soupapes (VVT) qui ajuste la soupape d'admission et d'échappement pour améliorer la combustion et les performances, ce qui se traduit par une puissance et un couple impressionnants. Un système de gestion thermique innovant permet de maintenir les composants internes essentiels à des températures idéales pour une puissance, des performances et une efficacité optimales.

La boîte automatique à 8 vitesses TorqueFlite<sup>MD</sup> de série utilise la technologie pour gérer et optimiser automatiquement les changements de rapport, pour plus d'efficacité, de performance et de maniabilité.

MOTEUR V8 5,7 L HEMI<sup>MD</sup>

**395 CH | 410 LB-PI**

CAPACITÉ DE REMORQUAGE DE  
4 813-KG (10 610 LB)  
MAX<sup>1</sup>



#### OPTIMISÉ PAR UNE LÉGENDE

Le moteur V8 HEMI de 5,7 L livrable en option produit une puissance impressionnante, tandis que la conception de culasse hémisphérique offre des gains d'efficacité intégrés. Parmi les autres points forts de l'ingénierie, citons le VVT et le système à cylindrée variable écoénergétique (MDS), qui transforment ce modèle V8 puissant en un moteur quatre cylindres robuste lorsqu'il nécessite moins de puissance.

La transmission automatique à 8 vitesses TorqueFlite<sup>MD</sup> de série permet une accélération exceptionnelle aux rapports inférieurs tout en optimisant le contrôle thermique pour une efficacité et une durabilité impressionnantes.

LA PUISSANCE NÉCESSAIRE POUR TRAVAILLER  
**CHARGE UTILE MAXIMALE DE 1 930 LB<sup>1</sup>**



**UN TRANSPORTEUR PUISSANT**

Avec une charge utile maximale de 875 kg (1 930 lb)<sup>1</sup>, le Ram 1500 Classic est prêt à transporter des matériaux depuis le chantier ou à emmener vos jouets au bord du lac.

TRADESMAN<sup>MD</sup> AVEC L'ENSEMBLE SXT PLUS PRÉSENTÉ EN COUCHE NACRÉE ROUGE DELMONICO

#### CAISSE EN ACIER MASSIF

Les caisses des Ram 1500 Classic sont fabriquées en acier robuste et à haute résistance.

#### TECHNOLOGIE DE SACS GONFLABLES<sup>3</sup>

La protection est assurée par des sacs gonflables frontaux à déploiement adapté<sup>3</sup>, des rideaux gonflables latéraux supplémentaires<sup>3</sup> et des sacs gonflables latéraux montés aux sièges avant<sup>3</sup>.

#### POUTRES DE RENFORT DE PORTE LATÉRALES

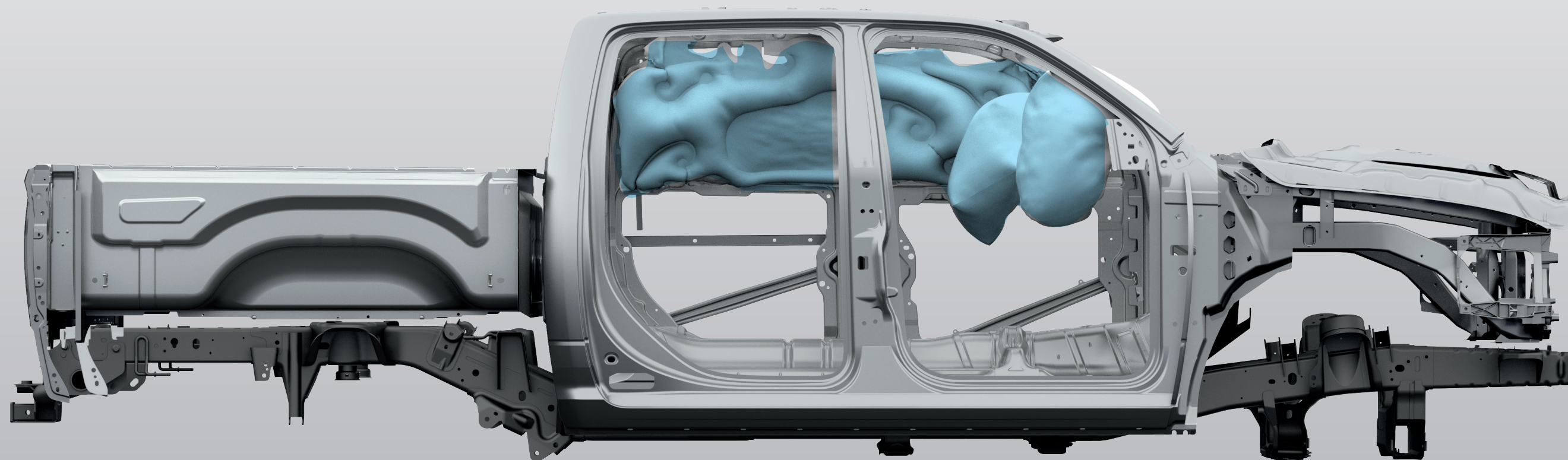
Ils renforcent la protection contre la force des impacts latéraux, ce qui contribue à la protection de tous les côtés.

#### ZONES DE DÉFORMATION AVANT DYNAMIQUES

Conçues pour supporter les chocs, elles protègent le conducteur et les passagers.

## DURABILITÉ DE L'INTÉRIEUR

### LE PILIER QUI SOUS-TEND LA CAPACITÉ



#### LE REMORQUAGE, COMME IL SE DOIT

La capacité de remorquage peut atteindre 4 813 kg (10 610 lb)<sup>1</sup> avec le récepteur d'attelage de classe IV livrable qui se fixe directement au châssis en acier haute résistance.

#### SUSPENSION ARRIÈRE À BRAS ET À RESSORTS HÉLICOÏDAUX

Éprouvée depuis des années et des kilomètres, notre suspension arrière à bras et à ressorts hélicoïdaux est robuste et durable, et offre une tenue de route exceptionnelle.

#### DIFFÉRENTIEL ARRIÈRE AUTOBLOQUANT

Cet atout livrable augmente nettement la traction sur les chaussées mouillées ou enneigées.

#### CALANDRE AVEC VOILETS ACTIFS

Apportant un refroidissement inestimable au compartiment moteur, ces volets s'adaptent à la vitesse, à la charge et aux besoins du moteur tout en contribuant à réduire la traînée aérodynamique.

# FONCTIONS DE SÉCURITÉ ASSISTÉES PAR LE CONDUCTEUR PROTÈGE CE QUI COMPTE LE PLUS



SLT AVEC ENSEMBLE D'HABILLAGE NOIR ILLUSTRÉ EN COUCHE NACRÉE CRISTAL NOIR ÉTINCELANT

## **CAMÉRA DE REcul PARKVIEW<sup>MD2</sup>**

Ce système de série affiche une référence visuelle précise de ce qui se trouve derrière votre véhicule en marche arrière.

## **DISPOSITIF ANTILOUVOIEMENT DE LA REMORQUE**

Remorquez en toute confiance à l'aide du dispositif antilouvoiement de remorque qui détecte les lacets et applique une pression de freinage sélective sur le côté opposé du véhicule tracteur pour neutraliser et réduire le louvoiement.

## **RADAR DE STATIONNEMENT ARRIÈRE PARK-SENSE<sup>MD2</sup>**

Protection indispensable - cette caractéristique livrable en option utilise des capteurs intégrés à ondes ultrasoniques pour détecter des objets à une distance maximale de 2 mètres (6,5 pieds) du pare-chocs arrière. Le système affiche des messages à l'écran du groupe d'instruments et émet des sons de carillon pour avertir le conducteur de la proximité d'objets à l'arrière.

## **SYSTÈME D'ALERTE DE COLLISION AVANT (FCW) AVEC FREINAGE ACTIF<sup>2</sup>**

Avec ce système livrable en option, le radar et la caméra s'associent pour vous avertir lorsque le système détecte un risque de collision avant. Si vous ne réagissez pas assez rapidement, le système active automatiquement les freins et peut arrêter complètement le véhicule.

# TENUE DE ROUTE SÉCURITAIRE LES SYSTÈMES QUI RENDENT LA CONDUITE PLUS SÛRE



WARLOCK ILLUSTRÉ EN GRIS ARGENT MÉTALLISÉ

Le système de freinage du Ram 1500 Classic optimise la course de la pédale pour fournir une assistance rapide. Les capteurs de vitesse de roue arrière sont positionnés de façon à offrir une protection contre les obstacles. Le système électronique d'antidérapage<sup>4</sup> vous aide à freiner de plusieurs façons, et vous permet même de garder la maîtrise du véhicule lorsqu'il est à l'arrêt. Voici un aperçu des composants les plus remarquables du système électronique d'antidérapage<sup>4</sup> :

## SYSTÈME DE FREINS ANTIBLOPAGE (ABS)

Le système de freinage antiblocage Ram 1500 Classic, qui surveille la vitesse de chaque roue, intègre également un freinage de secours en cas de défaillance de l'un des deux circuits de freinage.

## SYSTÈME ÉLECTRONIQUE DE RÉPARTITION DU FREINAGE

Lorsqu'elle est activée, la pression de freinage est régulée de l'avant vers l'arrière pour minimiser les distances d'arrêt.

## SYSTÈME DE FREINAGE D'ALERTE PRÊT

Le système détecte lorsque le pied du conducteur est soulevé de l'accélérateur; il applique une force de freinage imperceptible pour s'assurer que les plaquettes et les disques sont alignés si un arrêt d'urgence est nécessaire.

## ASSÈCHEMENT AUTOMATIQUE DES FREINS

Lorsque les essuie-glaces de pare-brise sont activés, le soutien au freinage par temps de pluie s'active automatiquement et de manière fluide. Par conséquent, les étriers battent doucement contre leurs disques respectifs pour éliminer l'eau des plaquettes.

## COMPENSATEUR EN CAS DE DÉFAILLANCE DE L'ASSISTANCE HYDRAULIQUE

Si une défaillance se produit dans le servofrein à dépression ou dans une conduite connexe, le contrôleur de frein déclenche la pompe ABS; le système envoie même un avis du problème au conducteur. Mais surtout, il permet aux freins de fonctionner normalement jusqu'à ce que la défaillance soit réparée.

## AIDE AU DÉPART EN PENTE

Lorsque le véhicule se trouve sur une pente, ce système maintient votre Ram 1500 Classic immobile pendant deux secondes après le relâchement des freins ou jusqu'à ce que l'accélérateur soit enfoncé.

# SYSTÈME MEDIA CENTRE À ÉCRAN TACTILE DE 8,4 POUCES



## LE SYSTÈME UCONNECT<sup>MD</sup> 5

OFFRE DES SERVICES ET DES FONCTIONNALITÉS CONNECTÉS POUR UNE UTILISATION SIMPLE, AUSSI BIEN POUR LES UTILISATEURS NOVICES QUE POUR LES UTILISATEURS EXPERTS.

**LA RADIO UCONNECT 5 NAV<sup>5</sup>** est livrable en option pour vous tenir informé et vous divertir. Son grand écran tactile couleur de 8,4 pouces s'intègre à votre iPhone au moyen d'Apple CarPlay<sup>6</sup> et à votre téléphone intelligent au moyen d'Android Auto<sup>MC6</sup> (écran Apple CarPlay<sup>6</sup> illustré). Le point d'accès Wi-Fi 4G LTE<sup>7</sup> livrable en option vous permet de connecter jusqu'à huit appareils.

Avec le service Alexa d'Amazon intégré<sup>8</sup> à la radio Uconnect 5 de votre véhicule, vous pouvez bénéficier d'Alexa sur la route, comme si vous étiez à la maison.

**(SiriusXM)** **SIRIUSXM<sup>9</sup>** vous permet d'écouter de la musique, d'écouter des émissions-débats et des émissions sportives. Accédez à tous les genres, à vos artistes préférés et aux équipes gagnantes en permanence grâce à SiriusXM<sup>9</sup>, comprend un abonnement d'essai d'un an.



**APPLE CARPLAY<sup>6</sup>** rend l'utilisation de l'iPhone sans fil dans le véhicule facile et sûre. Vous décidez : utiliser l'écran tactile ou les commandes vocales Siri<sup>10</sup>. Livrable en option.



**ANDROID AUTO<sup>6</sup>** Permet de connecter sans fil votre téléphone Android<sup>MC</sup> pour accéder à vos cartes, vos fichiers multimédias et vos applications de messagerie favorites, comme Google Maps et YouTube Music, sur l'écran de votre voiture.



**LES SERVICES CONNECTÉS SIRIUSXM GUARDIAN<sup>11</sup>** Les services connectés avec l'application Uconnect offrent des services à distance qui vous permettent de démarrer votre voiture de loin<sup>12</sup>, de déverrouiller vos portes ou de faire clignoter vos phares, le tout à partir de votre téléphone intelligent (comprend un abonnement d'essai d'un an). Livrable en option.



**SIRIUSXM TRAFFIC PLUS<sup>13</sup> ET SIRIUSXM TRAVEL LINK<sup>13</sup>** Comprennent un abonnement d'essai de cinq ans et une vaste gamme de services et de commodités. Livrable en option avec la radio Uconnect 4C NAV<sup>5</sup>.

Uconnect

# CENTRE DE COMMANDE

CONNECTIVITÉ, CONFORT ET TECHNOLOGIE



# CAPACITÉ INTÉRIEURE

LES DÉTAILS INTELLIGENTS VOUS PERMETTENT DE RANGER ET DE SÉCURISER VOS VOYAGES

## PLANCHER DE CHARGEMENT PLAT

Les modèles cabine d'équipe Select et Quad Cab<sup>MD</sup> offrent en option un plancher de chargement plat, parfait pour les bagages trop importants pour être transportés dans la caisse.

## CONSOLE CENTRALE

Les modèles équipés d'une banquette avant sont dotés d'une console centrale rabattable qui comprend trois porte-gobelets intégrés livrables en option et un accès instantané au Media Hub en option pour la connectivité.

## COMPARTIMENTS DE RANGEMENT AU PLANCHER

Les modèles à cabine d'équipe sont livrables en option avec des paniers de rangement au plancher arrière, ce qui est idéal pour garder vos objets de valeur hors de vue.



Bien arrimer le chargement.

**C'EST TOUT CE QUE VOUS VOULEZ**  
PUISSANT, ROBUSTE ET PRÊT POUR L'AVENTURE



# WARLOCK



**UN HÉRITAGE DE STYLE ROBUSTE** Grâce aux éléments de style exceptionnels du Warlock, il est facile de comprendre pourquoi les acheteurs se jettent dessus. Les autocollants Warlock, livrables en option, pour le côté de la caisse et le capot indiquent que vous conduisez quelque chose de spécial. La calandre noire comporte une inscription Ram imposante. Parmi les autres caractéristiques extérieures, mentionnons des roues de 20 po en aluminium noir brillant, des pare-chocs avant et arrière à revêtement poudré, un ascenseur de 25,4 mm (1 po) monté en usine (modèles 4x4 seulement), des évasements de cages de roues noirs, des phares de type projecteur avec encadrement sombre, des feux arrière, un emblème noir, un capot sport de performance en option, des phares antibrouillard à DEL, des crochets de remorquage et plus encore.

Pour une allure plus personnalisée, optez pour le groupe tout-terrain avec pneus tout-terrain, à roues de 17x8 pouces peintes en noir mat et les tapis protecteurs toutes saisons à l'avant et à l'arrière.

WARLOCK ILLUSTRÉ EN COUCHE NACRÉE BLEU DE PRUSSE

Bien arrimer le chargement. Toujours respecter la capacité de remorquage du véhicule.



# UNE ALLURE AUDACIEUSE POUR TOUTES LES PERSONNALITÉS



## TRADESMAN<sup>MD</sup>

### CAPACITÉ EN TOUT TEMPS

Vous donnez votre 100 % et votre Ram 1500 Classic Tradesman également. Ce niveau de garniture est équipé du robuste moteur Pentastar<sup>MC</sup> V6 3,6 L de série, de roues de 17 po en acier, de la caméra de recul ParkView<sup>MD2</sup> et de sièges en vinyle faciles à nettoyer. Optez pour des fonctions livrables en option comme le groupe électronique, qui comprend la commande automatique de température à deux zones sur les modèles Quad Cab<sup>MD</sup> et cabine d'équipe, l'écran d'information du conducteur de 7 po et la radio Uconnect<sup>MD</sup> 4C avec écran tactile de 8,4 po, et vous venez de personnaliser votre camion.



## SLT

### TRAVAILLEZ DUR, JOUEZ DUR

Le Ram 1500 Classic SLT allie puissance, performance et présence. L'extérieur présente des touches de chrome, notamment sur les pare-chocs arrière et l'enjoliveur de calandre, tandis que la partie supérieure de la carrosserie est de couleur carrosserie. Les modèles Quad Cab et à cabine d'équipe offrent également une console au pavillon pratique et une fonction de télédéverrouillage.



## EXPRESS

### STYLE EXCEPTIONNEL

Le Ram 1500 Classic Express présente un aspect attrayant et des capacités robustes. Cette garniture présente un bouclier avant, un pare-chocs arrière et une calandre de la couleur de la carrosserie, des phares antibrouillards et des roues de 17 po en aluminium, alimentées par le moteur Pentastar V6 3,6 L ou HEMI<sup>MD</sup> V8 5,7 L livrables en option, accouplés à la boîte automatique TorqueFlite<sup>MD</sup> à 8 vitesses de série.



## WARLOCK

### TOMBEZ SOUS SON CHARME

Le Ram 1500 Classic Warlock est livrable en version Quad Cab ou cabine d'équipe avec un groupe motopropulseur 4x4 de série. Avec le moteur Pentastar V6 3,6 L ou le HEMI V8 5,7 L livrables en option et la boîte automatique TorqueFlite à 8 vitesses, le modèle Warlock se met en valeur avec style. À l'intérieur se trouve une banquette avant en tissu spacieuse et pratique, tandis que l'extérieur arbore des pare-chocs à revêtement pulvérisé noir, des phares projecteurs bifonctionnels à halogène, des amortisseurs arrière renforcés et un capot sport haute performance, le tout porté par d'imposantes roues de 20 x 8 po en aluminium noir semi-brillant.

# TRADESMAN<sup>MD</sup>

## GROUPE MOTOPROPULSEUR

V6 Pentastar<sup>MC</sup> 3,6 L à distribution variable des soupapes (VVT) avec transmission automatique à 8 vitesses et sélecteur de vitesse électronique  
HEMI<sup>MD</sup> V8 5,7 L VVT avec système à cylindrée variable écoénergétique (MDS) et transmission automatique à 8 vitesses avec levier de vitesses électronique



# SXT PLUS

## GROUPE MOTOPROPULSEUR

V6 Pentastar 3,6 L à VVT avec transmission automatique à 8 vitesses et sélecteur de vitesse électronique  
V8 HEMI de 5,7 L à VVT et à MDS écoénergétique et transmission automatique à 8 vitesses avec levier de vitesses électronique

### CARACTÉRISTIQUES DE SÉRIE

#### COMMODITÉS INTÉRIEURES

Centre d'information électronique de 3,5 po  
Prise de courant auxiliaire de 12 V  
Climatisation  
Bac de rangement derrière le siège (Cabine classique)  
Régulateur de vitesse  
Système Media Centre :  
— Pôle multimédia avec port USB à distance et prise d'entrée audio auxiliaire  
— Centre multimédia Uconnect<sup>MD</sup> 3 avec écran tactile de 5 po et communication mains libres<sup>14</sup>

Serrures de portes électriques et glaces avant à commande électrique avec ouverture et fermeture à 1 touche (Quad Cab<sup>MD</sup>/Cabine d'équipe)

Bacs de rangement sous le siège arrière (Quad Cab/Cabine d'équipe)

Sièges :

- Accoudoir central avant avec trois porte-gobelets
- Banquette avant 40-20-40 en vinyle renforcé
- Banquette arrière relevable en vinyle renforcé (Quad Cab et cabine d'équipe)

Colonne de direction inclinable

#### CARACTÉRISTIQUES EXTÉRIEURES

Quatre phares halogènes automatiques

Calandre, poignées de porte et pare-chocs avant/arrière noirs

Rétroviseurs de 6 x 9 po noirs, chauffants à réglage électrique, repliables à la main (Quad Cab/Cabine d'équipe)

Éclairage de l'espace utilitaire et feu de freinage central surélevé

Bouclier avant supérieur moulé noir

Roues et pneus :

- Roues de 17 po en acier léger
- P265/70R17 Pneus toutes saisons à FN

#### SÉCURITÉ

Freins antiblocage à disque aux quatre roues avec assistance au freinage

Six sacs gonflables<sup>3</sup>

Système de contrôle électronique de la stabilité (ESC)<sup>4</sup> avec aide au démarrage en pente, dispositif antilouvoement de la remorque, dispositif électronique antirotulis, soutien au freinage par temps de pluie, système de freinage d'urgence et traction asservie toutes vitesses

Pneu de secours pleine grandeur

Hayon verrouillable

Caméra de recul ParkView<sup>MD2</sup>

Système de surveillance de la pression des pneus avec affichage

#### COMPÉTENCES ET FONCTIONNALITÉS

Rapport de pont arrière de 3,21

Faisceau de câblage de remorque à 4 et à 7 broches

Batterie sans entretien de 730 A

Boîte de transfert à prise temporaire à commande électronique et passage à la volée (4x4)

Chauffe-bloc

Suspension avant avec bras supérieur et inférieur de suspension, ressorts hélicoïdaux et amortisseurs renforcés

Suspension arrière multibras à ressorts hélicoïdaux avec amortisseurs renforcés

Servodirection à crémaillère

Barre antirotulis arrière (non livrable sur les modèles à cabine simple 4x2)

#### ÉQUIPEMENT LIVRABLE EN OPTION

Essieu arrière avec différentiel autobloquant

Attelage de classe IV

Groupe électronique

Ensemble équipement populaire

Ensemble télédéverrouillage et commande électrique (cabine simple)

Rangement dans le plancher arrière (cabine d'équipe)

Doublure de caisse pulvérisée

Ensemble Sous zéro

Ensemble rétroviseurs et freins de remorquage

#### GARNISSAGE INTÉRIEUR



Vinyle renforcé gris diesel de série



Tissu gris diesel Livrables en option

#### ROUES



17 po en acier léger de série (WFP)



17 po en aluminium Livrables en option (WFE)

### LES CARACTÉRISTIQUES DE SÉRIE COMPRENNENT

CERTAINES CARACTÉRISTIQUES DU MODÈLE TRADESMAN EN PLUS DE :

Roues de 20 po en aluminium  
Bouclier avant supérieur couleur carrosserie  
Recouvrement du plancher en moquette  
Pare-chocs avant/arrière chromés  
Calandre chromée avec garnitures noires  
Banquette avant 40-20-40 en tissu  
Échappement double (avec un moteur V8 HEMI de 5,7 L seulement)  
Tapis protecteurs  
Antibrouillards  
Télédéverrouillage (Quad Cab/cabine d'équipe)



### LES CARACTÉRISTIQUES DE SÉRIE COMPRENNENT

CERTAINES CARACTÉRISTIQUES DU MODÈLE TRADESMAN EN PLUS DE :

Roues de 17 po en aluminium  
Bouclier avant couleur carrosserie  
Pare-chocs arrière couleur carrosserie  
Recouvrement du plancher en moquette  
Tapis protecteurs  
Antibrouillards  
Télédéverrouillage (Quad Cab/cabine d'équipe)  
SiriusXM avec abonnement d'essai de 1 an<sup>9</sup>

#### ÉQUIPEMENT LIVRABLE EN OPTION

Essieu arrière avec différentiel autobloquant  
Attelage de classe IV

#### ÉQUIPEMENT LIVRABLE EN OPTION

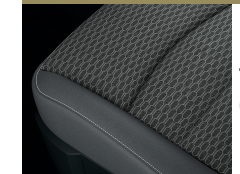
Arbre de différentiel autobloquant arrière  
Attelage de classe IV  
Ensemble d'accessoires électroniques  
Ensemble télédéverrouillage et commande électrique (cabine simple)  
Ensemble protection  
Rangement dans le plancher arrière (cabine d'équipe)  
Doublure de caisse pulvérisée  
Ensemble Sous zéro  
Ensemble rétroviseurs et freins de remorquage

# EXPRESS

## GROUPE MOTOPROPULSEUR

V6 Pentastar 3,6 L à VVT avec transmission automatique à 8 vitesses et sélecteur de vitesse électronique  
V8 HEMI de 5,7 L à VVT et à MDS écoénergétique et transmission automatique à 8 vitesses avec levier de vitesses électronique

### GARNISSAGE INTÉRIEUR



Tissu gris diesel de série

#### ROUES



20 po en aluminium de série (WHE)



20 po en aluminium chromé Livrables en option (WHK)

### GARNISSAGE INTÉRIEUR



Tissu gris diesel de série

#### ROUES



17 po en aluminium de série (WFE)



20 po en aluminium Livrables en option (WHE)



20 po en aluminium chromé Livrables en option (WR2)

# ROUE EXPRESS ET ENSEMBLE AUDIO

### LES CARACTÉRISTIQUES DE SÉRIE COMPRENNENT

CERTAINES CARACTÉRISTIQUES DU MODÈLE EXPRESS EN PLUS DE :

Roues de 20 po en aluminium chromé  
Échappement double (avec un moteur V8 HEMI de 5,7 L seulement)

Centre multimédia Uconnect 3 avec écran tactile de 5 pouces et communication mains libres<sup>14</sup>



## EXPRESS BLACKOUT

### GROUPE MOTOPROPULSEUR

V6 Pentastar<sup>MC</sup> 3,6 L à distribution variable des soupapes (VVT) avec transmission automatique à 8 vitesses et sélecteur de vitesse électronique  
HEMI<sup>MD</sup> V8 5,7 L VVT avec système à cylindrée variable écoénergétique (MDS) et transmission automatique à 8 vitesses avec levier de vitesses électronique

### LES CARACTÉRISTIQUES DE SÉRIE COMPRENNENT

CERTAINES ROUES ET CERTAINS ENSEMBLES AUDIO, PLUS :

Roues de 20 po en aluminium noir brillant  
Emblèmes noirs  
Enjoliveurs de phares noirs

### ÉQUIPEMENT LIVRABLE EN OPTION

Essieu arrière avec différentiel autobloquant  
Attelage de classe IV  
Groupe électronique  
Ensemble télédéverrouillage et commande électrique (cabine simple)  
Rangement dans le plancher arrière (cabine d'équipe)  
Capot sport haute performance  
Doublure de caisse pulvérisée  
Ensemble Sous zéro  
Ensemble rétroviseurs et freins de remorquage

### GARNISSAGE INTÉRIEUR



Tissu gris diesel de série

### ROUES



20 po en aluminium noir brillant de série (ROUE)



## ÉDITION NIGHT

### GROUPE MOTOPROPULSEUR

V6 Pentastar 3,6 L à VVT avec transmission automatique à 8 vitesses et sélecteur de vitesse électronique  
V8 HEMI de 5,7 L à VVT et à MDS écoénergétique et transmission automatique à 8 vitesses avec levier de vitesses électronique

### LES CARACTÉRISTIQUES DE SÉRIE COMPRENNENT

CERTAINES ROUES ET CERTAINS ENSEMBLES SONORES, PLUS :

Roues de 20 po en aluminium noir brillant  
Cabine entièrement noire  
Apple CarPlay<sup>6</sup> et Android Auto<sup>MC6</sup>  
Emblèmes noirs  
Enjoliveurs de phares noirs  
Emblème noir « RAM » sur le hayon  
Échappement double (avec un moteur V8 HEMI de 5,7 L seulement)  
Commande automatique de température bizona  
Calandre noir brillant avec garnitures noires  
SiriusXM Guardian avec abonnement d'essai de 1 an<sup>11</sup>  
Cente multimédia Uconnect<sup>MD</sup> 5 avec écran tactile de 8,4 pouces

### ÉQUIPEMENT LIVRABLE EN OPTION

Essieu arrière avec différentiel autobloquant  
Attelage de classe IV  
Groupe électronique  
Ensemble télédéverrouillage et commande électrique (cabine simple)  
Rangement dans le plancher arrière (cabine d'équipe)  
Capot sport haute performance  
Doublure de caisse pulvérisée  
Ensemble Sous zéro  
Ensemble rétroviseurs et freins de remorquage

### GARNISSAGE INTÉRIEUR



Tissu, noir de série

### ROUES



20 po noir brillant en aluminium de série (ROUE)



## SLT

### GROUPE MOTOPROPULSEUR

V6 Pentastar 3,6 L à VVT avec transmission automatique à 8 vitesses et sélecteur de vitesse électronique  
V8 HEMI de 5,7 L à VVT et à MDS écoénergétique et transmission automatique à 8 vitesses avec levier de vitesses électronique

### LES CARACTÉRISTIQUES DE SÉRIE COMPRENNENT

CERTAINES FONCTIONS DE SXT PLUS, PLUS :

Poignées de porte couleur carrosserie;  
Bouclier supérieur couleur carrosserie  
Système Media Centre :  
— Communication mains libres<sup>14</sup> avec lecture audio en continu Bluetooth<sup>MD</sup>  
— Centre multimédia Uconnect 3 avec écran tactile de 5 po  
Console au pavillon  
Pare-soleil avec miroir côté passager  
Panneau de garnissage de porte haut de gamme avec pochette  
Lunette arrière coulissante à commande électrique (Quad Cab<sup>MD</sup>/Cabine d'équipe)  
Télédéverrouillage  
Port USB de recharge (à distance)  
Affichage de la température et de la boussole  
Ordinateur de voyage et mini-ordinateur de bord

### ÉQUIPEMENT LIVRABLE EN OPTION

Essieu arrière avec différentiel autobloquant  
Ensemble allure extérieure noire  
Attelage de classe IV  
Groupe électronique  
Antibrouillards  
Ensemble sièges et volant chauffants  
Ensemble de luxe  
Toit ouvrant à commande électrique (Quad Cab/cabine d'équipe seulement)  
Ensemble protection  
Rangement dans le plancher arrière (cabine d'équipe)  
Ensemble de démarreur à distance<sup>12</sup> et d'alarme de sécurité<sup>15</sup>  
Ensemble décor SLT Plus  
Doublure de caisse pulvérisée  
Ensemble technologie  
Ensemble rétroviseurs et freins de remorquage  
Centre multimédia Uconnect 4C avec écran tactile de 8,4 pouces  
Centre multimédia Uconnect 4C NAV<sup>5</sup> avec écran tactile de 8,4 po

### GARNISSAGE INTÉRIEUR



Tissu gris diesel de série



Tissu de catégorie supérieure, gris diesel Livrables en option

### ROUES



17 po en aluminium Livrables en option (WFE)



20 po en aluminium Livrables en option (WHE)



20 po en aluminium chromé En option avec l'ensemble décor SLT Plus (WRG)

### ENSEMBLE ALLURE EXTÉRIEURE

## ENSEMBLE ALLURE EXTÉRIEURE NOIRE

### GROUPE MOTOPROPULSEUR

V6 Pentastar 3,6 L à VVT avec transmission automatique à 8 vitesses et sélecteur de vitesse électronique  
V8 HEMI de 5,7 L à VVT et à MDS écoénergétique et transmission automatique à 8 vitesses avec levier de vitesses électronique

### LES CARACTÉRISTIQUES DE SÉRIE COMPRENNENT

CERTAINES CARACTÉRISTIQUES SLT, PLUS :

Moteur de 3,6 L Pentastar V6 ou de 5,7 L HEMI V8  
Roues de 20 po en aluminium noir brillant  
Pare-chocs couleur carrosserie  
Poignées de porte couleur carrosserie

Peinture extérieure couche nacrée cristal noir étincelant  
Sièges en tissu gris diesel  
Antibrouillards  
Calandre noir brillant

### ROUES



20 po en aluminium noir brillant de série (ROUE)



# WARLOCK

## GRUPE MOTOPROPULSEUR

V6 Pentastar<sup>MC</sup> 3,6 L à distribution variable des soupapes (VVT) avec transmission automatique à 8 vitesses et sélecteur de vitesse électronique

HEMI<sup>MD</sup> V8 5,7 L à distribution variable des soupapes avec système à cylindrée variable écoénergétique (MDS) et transmission automatique à 8 vitesses avec levier de vitesses électronique

### LES CARACTÉRISTIQUES DE SÉRIE COMPRENNENT CERTAINES CARACTÉRISTIQUES DE SLT PLUS :

Écran couleur configurable de 7 po intégré au groupe d'instruments  
Roues de 20 po en aluminium peint en noir brillant  
Emblème noir  
Calandre noire avec inscription RAM  
Élargisseurs d'ailes noirs  
Éclairage de caisse à DEL

Feux arrière à DEL  
Pare-chocs avant et arrière à revêtement pulvérisé  
Phares projecteurs avec enjoliveurs noirs  
Hauteur de caisse avec une augmentation de 25,4 mm (1 po)  
Capot sport haute performance

**ÉQUIPEMENT LIVRABLE EN OPTION**  
Neuf haut-parleurs Alpine<sup>MD</sup> avec caisson d'extrêmes graves  
Ensemble tout-terrain  
Rétroviseurs de remorquage noirs à réglage électrique, repliables à la main  
Marchepieds latéraux tubulaires noirs  
Attelage de classe IV  
Module électronique des freins de remorque

Ensemble d'accessoires électroniques  
Tapis protecteurs avant et arrière toutes saisons  
Ensemble sièges et volant chauffants  
Ensemble de luxe  
Système d'aide au stationnement avant et arrière Park-Sense<sup>MD2</sup>  
Toit ouvrant à commande électrique  
Lunette coulissante à commande électrique

Doublure de caisse pulvérisée  
Ensemble technologie  
Centre multimédia Uconnect<sup>MD</sup> 4C NAV<sup>5</sup> avec écran tactile de 8,4 po  
Ensemble de commodités  
Ensemble d'autocollants Warlock

### GARNISSAGE INTÉRIEUR



Tissu, noir de série

### ROUES



20 po en aluminium peint en noir brillant de série (WR7)



17 po en aluminium peint noir mat Livrables en option (WFF)



INTÉRIEUR WARLOCK EN TISSU NOIR

COULEURS EXTÉRIEURES DU RAM 1500 CLASSIC



Blanc éclatant



Gris acier argenté métallisé



Cristal granit métallisé



Couche nacrée bleu hydro



Couche nacrée bleu de Prusse



Couche nacrée cristal noir étincelant



Rouge flamboyant



Couche nacrée rouge Delmonico

FICHE TECHNIQUE DU RAM 1500 CLASSIC

REMORQUAGE DU RAM 1500 CLASSIC - CONFORME À LA NORME J2807 DE SAE

Poids maximal de la remorque chargée - en kg (lb) Avec l'équipement approprié			REGULAR CAB				QUAD CAB <sup>MD</sup>		CABINE D'ÉQUIPE			
			CAISSE DE 1,9 M (6 PI 4 PO)		CAISSE DE 2,4 M (8 PI)		CAISSE DE 1,9 M (6 PI 4 PO)		CAISSE DE 1,7 M (5 PI 7 PO)		CAISSE DE 1,9 M (6 PI 4 PO)	
MOTEUR	RAPPORT DE PONT	PNBC	4x2	4x4	4x2	4x4	4x2	4x4	4x2	4x4	4x2	4x4
MOTEUR V6 PENTASTAR <sup>MC</sup> 3,6 L	3,21	4468 (9850)	2241 (4940)	2136 (4710)	2141 (4720)	2050 (4520)	2091 (4610)	1982 (4370)	2055 (4530)	1973 (4350)		
	3,55	5534 (12 200)	3307 (7290)	3202 (7060)								
	3,55	5625 (12 400)			3298 (7270)	3207 (7070)						
	3,55	5851 (12 900)					3475 (7660)	3366 (7420)	3438 (7580)	3357 (7400)		
V8 HEMI <sup>MD</sup> DE 5,7 L	3,21	6260 (13 800)	3924 (8650)	3832 (8450)	3824 (8430)	3738 (8240)	3783 (8340)	3701 (8160)	3760 (8290)	3670 (8090)	3738 (8240)	3656 (8060)
	3,92	6509 (14 350)	4173 (9200)	4082 (9000)								
	3,92	7189 (15 850)										4586 (10 110)
	3,92	7246 (15 975)			4813 (10 610)	4726 (10 420)	4772 (10 520)	4686 (10 330)	4745 (10 460)	4658 (10 270)	4726 (10 420)	

CHARGE UTILE DU RAM 1500 CLASSIC

Capacités de charge utile maximale — kg (lb) Avec l'équipement approprié		CABINE SIMPLE				QUAD CAB		CABINE D'ÉQUIPE			
		CAISSE DE 1,9 M (6 PI 4 PO)		CAISSE DE 2,4 M (8 PI)		CAISSE DE 1,9 M (6 PI 4 PO)		CAISSE DE 1,7 M (5 PI 7 PO)		CAISSE DE 1,9 M (6 PI 4 PO)	
MOTEUR	8 618 KG (19 000 LB)	4x2	4x4	4x2	4x4	4x2	4x4	4x2	4x4	4x2	4x4
V6 PENTASTAR 3,6 L	2733 (6025)	685 (1510)									
	2858 (6300)		717 (1580)								
	2994 (6600)			866 (1910)	776 (1710)						
	3084 (6800)					875 (1930)	789 (1740)	848 (1870)	780 (1720)		
V8 HEMI DE 5,7 L	2880 (6350)	730 (1610)	635 (1400)								
	2994 (6600)			762 (1680)	676 (1490)						
	3084 (6800)					776 (1710)	689 (1520)	748 (1650)	662 (1460)	730 (1610)	649 (1430)
	3130 (6900)					821 (1810)	735 (1620)	794 (1750)	708 (1560)	776 (1710)	694 (1530)

Remarques concernant les tableaux ci-dessus : les nombres dans les cases **noires** reflètent les valeurs nominales maximales. Les charges utiles et les poids maximaux de la remorque sont des estimations. Tous les poids sont exprimés en kg (lb) à moins d'avis contraires. Les charges utiles et les poids maximaux de la remorque sont arrondis aux 4,5 kg (10 lb) près. Charge utile = PNBV - poids à vide. Le poids nominal de la remorque et le poids de remorquage du véhicule remorqueur sont calculés conformément aux règles de la norme SAE J2807. La charge utile et le poids nominal de la remorque sont mutuellement exclusifs. Il ne faut jamais dépasser les PNBE, PNBV et PNBC. Le poids sur l'attelage recommandé pour un attelage classique correspond à 10 % du poids brut de la remorque. Pour un attelage de classe IV, le poids maximal sur l'attelage est limité à 499 kg (1,100 lb). Un attelage répartiteur de charge est recommandé pour les remorques de plus de 2 268 kg (5,000 lb).

DIMENSIONS INTÉRIEURES DU RAM 1500 CLASSIC

Toutes les dimensions sont exprimées en millimètres (pouces), sauf indication contraire.	CABINE SIMPLE	QUAD CAB	CABINE D'ÉQUIPE
<b>NOMBRE DE PLACES ASSISES, AVANT/ARRIÈRE</b>	3 / 0 ou 2 / 0	3 / 3 ou 2 / 3	3 / 3 ou 2 / 3
<b>AVANT</b>			
<b>DÉGAGEMENT À LA TÊTE</b>	1014 (39,9)	1041 (41)	1041 (41)
<b>DÉGAGEMENT AUX JAMBES</b>	1041 (41)	1041 (41)	1041 (41)
<b>DÉGAGEMENT AUX ÉPAULES</b>	1676 (66)	1676 (66)	1676 (66)
<b>DÉGAGEMENT AUX HANCHES</b>	1599 (62,9)	1605 (63,2)	1605 (63,2)
<b>ARRIÈRE</b>			
<b>DÉGAGEMENT À LA TÊTE</b>	S. O.	1008 (39,7)	1014 (39,9)
<b>DÉGAGEMENT AUX JAMBES</b>	S. O.	881 (34,7)	1023 (40,3)
<b>DÉGAGEMENT AUX ÉPAULES</b>	S. O.	1669 (65,7)	1669 (65,7)
<b>DÉGAGEMENT AUX HANCHES</b>	S. O.	1598 (62,9)	1605 (63,2)
<b>VOLUME INTÉRIEUR</b>			
<b>AVANT - m<sup>3</sup> (pi<sup>3</sup>)</b>	1,8 (62,5)	1,8 (64,2)	1,8 (64,2)
<b>ARRIÈRE - m<sup>3</sup> (pi<sup>3</sup>)</b>	S. O.	1,5 (52,4)	1,7 (61,1)
<b>VOLUME TOTAL DE L'HABITACLE - m<sup>3</sup> (pi<sup>3</sup>)</b>	1,8 (62,5)	3,3 (16,6)	3,5 (125,3)

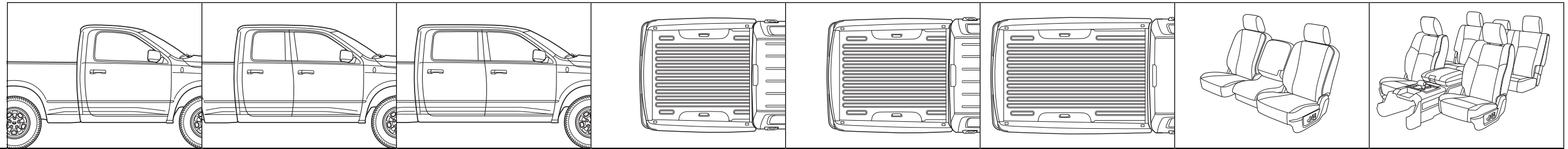
S.O. = Sans objet

DIMENSIONS EXTÉRIEURES DU RAM 1500 CLASSIC

Toutes les dimensions sont pour les modèles de base uniquement et en millimètres (pouces), sauf indication contraire	CABINE SIMPLE		QUAD CAB	CABINE D'ÉQUIPE	
	CAISSE DE 1,9 M (6 PI 4 PO)	CAISSE DE 2,4 M (8 PI)	CAISSE DE 1,9 M (6 PI 4 PO)	CAISSE DE 1,7 M (5 PI 7 PO)	CAISSE DE 1,9 M (6 PI 4 PO)
<b>LARGEUR DE LA CARROSSERIE HORS TOUT</b>	2017,4 (79,4)	2017,4 (79,4)	2017,4 (79,4)	2017,4 (79,4)	2017,4 (79,4)
<b>HAUTEUR HORS TOUT (4x2 / 4x4)</b>	1894,2 (74,6) / 1910,1 (75,2)	1889,2 (74,4) / 1095 (75)	1960,2 (77,2) / 1973,6 (77,7)	1953,3 (76,9) / 1967,9 (77,5)	1950,6 (76,8) / 1965,1 (77,4)
<b>LONGUEUR HORS TOUT</b>	5308,5 (209)	5866,5 (231)	5816,5 (229)	5816,5 (229)	6042,6 (237,9)
<b>VOIE, AVANT (4x2 / 4x4)</b>	1728,2 (68) / 1732,3 (68,2)	1728,2 (68) / 1732,3 (68,2)	1728,2 (68) / 1732,3 (68,2)	1728,2 (68) / 1732,3 (68,2)	1728,2 (68) / 1732,3 (68,2)
<b>VOIE, ARRIÈRE (4x2 / 4x4)</b>	1714,9 (67,5) / 1714,9 (67,5)	1714,9 (67,5) / 1714,9 (67,5)	1714,9 (67,5) / 1714,9 (67,5)	1714,9 (67,5) / 1714,9 (67,5)	1714,9 (67,5) / 1714,9 (67,5)
<b>EMPATTEMENT</b>	3061 (120,5)	3569 (140,5)	3569 (140,5)	3569 (140,5)	3797 (149,5)
<b>HAUTEUR DE CAISSE</b>	511 (20,1)	513 (20,2)	511 (20,1)	509 (20)	511 (20,1)
<b>LONGUEUR DE LA CAISSE</b>	1938 (76,3)	2497 (98,3)	1938 (76,3)	1712 (67,4)	1938 (76,3)
<b>LARGEUR DE LA CAISSE, PAROI À PAROI</b>	1687 (66,4)	1687 (66,4)	1687 (66,4)	1687 (66,4)	1687 (66,4)
<b>LARGEUR DE LA CAISSE, ENTRE LES PASSAGES DE ROUES</b>	1295 (51)	1295 (51)	1295 (51)	1295 (51)	1295 (51)
<b>VOLUME UTILE DE LA CAISSE - m<sup>3</sup> (pi<sup>3</sup>)</b>	1,6 (57,5)	2,1 (74,7)	1,6 (57,5)	1,4 (50,3)	1,6 (57,5)

POUR OBTENIR LA FICHE TECHNIQUE COMPLÈTE, CONSULTEZ LE SITE [WWW.RAMTRUCK.CA/FR/BODY-BUILDER/GUIDE](http://WWW.RAMTRUCK.CA/FR/BODY-BUILDER/GUIDE)

## CONFIGURATIONS DU RAM 1500 CLASSIC



MODÈLE	CABINE SIMPLE	QUAD CAB <sup>MD</sup>	CABINE D'ÉQUIPE	CAISSE DE 1,7 M (5 PI 7 PO)	CAISSE DE 1,9 M (6 PI 4 PO)	CAISSE DE 2,4 M (8 PI)	BANQUETTE DIVISÉE 40/20/40	SIÈGES BAQUETS
TRADESMAN <sup>MD</sup>	A	A	A	CABINE D'ÉQUIPE	TOUTES LES CABINES	CABINE SIMPLE	S	S. O.
SLT	A	A	A	CABINE D'ÉQUIPE	CABINE CLASSIQUE ou QUAD CAB	S. O.	S	LIVRABLES EN OPTION
EXPRESS	A	A	A	CABINE D'ÉQUIPE	CABINE CLASSIQUE ou QUAD CAB	S. O.	S	LIVRABLES EN OPTION
WARLOCK	S. O.	A	A	CABINE D'ÉQUIPE	QUAD CAB	S. O.	S	LIVRABLES EN OPTION

S = Configuration standard A = Configuration livrable S.O. = Sans objet

## AVIS DE NON-RESPONSABILITÉ, RAM 1500 CLASSIC

À PROPOS DE CE CATALOGUE : Certains renseignements du présent catalogue peuvent avoir été mis à jour depuis l'impression. Consultez votre concessionnaire pour obtenir tous les détails. Certains équipements illustrés ou décrits dans ce catalogue peuvent être livrables moyennant supplément. Les caractéristiques techniques, les descriptions, les illustrations et toutes les comparaisons concurrentielles aux présentes sont jugées exactes compte tenu des renseignements disponibles au moment de mettre sous presse. FCA Canada Inc. se réserve le droit de retirer certains modèles du marché à tout moment ou de modifier les spécifications sans préavis ou sans contracter d'obligation. Consultez votre concessionnaire Ram pour obtenir le prix du modèle doté de l'équipement qui vous intéresse ou pour vérifier les caractéristiques techniques énoncées aux présentes.

©2023 FCA Canada Inc Tous droits réservés. Chrysler, Dodge, Jeep, Ram, Mopar, HEMI, Mopar Vehicle protection, Park-Sense, ParkView, Quad Cab, Ram 1500 Classic Express, le logo Ram's Head, SLT, SXT, TorqueFlite, Tradesman et Uconnect sont des marques déposées, et Pentastar et Ram 1500 Classic Warlock sont des marques de FCA US LLC. Amazon, Alexa et tous les logos et marques connexes sont des marques de commerce d'Amazon.com, inc. ou de ses sociétés affiliées. Bluetooth est une marque déposée de Bluetooth SIG, inc. Cummins est une marque déposée de Cummins, Inc Google, Google Maps, Android, YouTube, YouTube Music, Android Auto et d'autres marques sont des marques commerciales de Google LLC. Instagram est une marque déposée d'Instagram, inc. Apple Inc SIRIUS, XM, SiriusXM Guardian et tous les marques et logos associés sont des marques déposées de SiriusXM radio inc. et ses filiales. Tous droits réservés. Goodyear et DuraTrac sont des marques de commerce déposées de The Goodyear Tire and Rubber Company. Facebook et le logo sont des marques déposées de Meta Platforms, inc. Alpine et le logo Alpine sont des marques déposées d'Alpine Electronics, inc.

GARANTIES : Les véhicules Chrysler, Jeep, Dodge et RAM 2023 sont couverts par une garantie limitée entièrement transférable de 5 ans ou 100 000 kilomètres\* sur le groupe propulseur, avec franchise de 0 \$ et assistance routière de 24 heures<sup>1</sup>. La couverture de la garantie de base est de 3 ans ou 60 000 kilomètres\*. La garantie anticorrosion applicable à la tôle de carrosserie perforée par la rouille est de 3 ans. Le moteur turbo diesel Cummins est couvert par une garantie limitée distincte de 5 ans ou 160 000 kilomètres.

\* Selon la première éventualité. Certaines conditions peuvent s'appliquer. <sup>1</sup> La garantie limitée de 5 ans ou 100 000 kilomètres sur le groupe motopropulseur ne s'applique pas aux véhicules vendus à certaines fins commerciales. Consultez votre concessionnaire pour obtenir tous les détails.

PROTECTION DE VÉHICULE MOPAR : FCA Canada Inc. a un intérêt direct à votre satisfaction et à votre expérience de propriétaire de votre nouveau camion Ram. Protection de véhicule Mopar offre des plans de service et d'entretien prolongés pour vous permettre de profiter de votre camion pendant de nombreuses années. Pour obtenir de plus amples renseignements sur la couverture complète du véhicule, communiquez avec votre concessionnaire Ram, composez le 800 387-9983 ou visitez le site [fcacanada.ca/owners/fr/](http://fcacanada.ca/owners/fr/)

AVIS DE NON RESPONSABILITÉ : 1 Avec l'équipement approprié. 2 Ce système est un dispositif axé sur la commodité et ne remplace ni la vigilance ni les interventions du conducteur. Le conducteur doit en tout temps surveiller la circulation et être prêt à intervenir pour éviter toute collision. 3 Les sacs gonflables évolués avant de ce véhicule sont conformes aux normes fédérales régissant les sacs gonflables évolués. Les enfants âgés de 12 ans et moins doivent toujours être assis à l'arrière du véhicule, la ceinture bouclée. Les bébés assis dans des sièges d'enfant orientés vers l'arrière ne doivent jamais être placés sur le siège avant d'un véhicule équipé d'un sac gonflable avant côté passager. Tous les occupants doivent toujours porter leur ceinture à trois points d'ancrage correctement. 4. Aucun système ne peut vaincre les lois de la physique ni la conduite dangereuse. Le rendement du système est limité par l'adhérence disponible, qui peut être compromise par la neige, la glace ou d'autres éléments. Lorsque le témoin situé au groupe d'instruments clignote, le conducteur doit lever le pied de l'accélérateur et adapter la vitesse et la conduite aux conditions routières. 5 Ne programmez jamais le système pendant que vous conduisez. Il se peut que la cartographie GPS et la navigation 3D ne soient pas détaillées ni disponibles dans toutes les zones ou ne reflètent pas la réglementation routière en vigueur. 6 La distraction au volant peut entraîner la perte de maîtrise du véhicule. L'usage du cellulaire au volant, ou de tout autre appareil, même au moyen de commandes vocales, ne doit pas compromettre la sécurité. Un iPhone compatible est requis. Consultez le concessionnaire pour connaître la compatibilité de votre téléphone. Des frais de transmission de données s'appliquent. Pour utiliser Android Auto, l'application Android Auto doit être installée sur un téléphone Android 6.0 ou une version ultérieure. 7 L'essai de trois (3) mois et d'un (1) Go de données est compris avec l'achat ou la location d'un nouveau véhicule. À l'expiration de la période d'essai, l'achat d'un abonnement est nécessaire. Le point d'accès Wi-Fi est livrable en option grâce à un abonnement tiers. Exige un appareil doté d'une connexion à Internet. Consultez votre concessionnaire pour obtenir les détails. Cette caractéristique n'est pas conçue pour être utilisée par le conducteur lorsque le véhicule roule. Conduisez toujours prudemment. 8 Nécessite un forfait de données Wi-Fi Hotspot et un compte Amazon associé pour exécuter Alexa dans le véhicule. 9 Si vous décidez de continuer le service après votre période d'essai, l'abonnement que vous choisissez continuera et vous serez facturé selon le mode de paiement choisi aux tarifs alors en vigueur, sauf si vous annulez vos services. Des frais et des taxes s'appliquent. Certains services et certaines fonctionnalités sont soumis aux capacités de l'appareil et à la disponibilité du lieu. Veuillez consulter le contrat client SiriusXM à l'adresse [www.siriusxm.ca/fr/conditions-generales/](http://www.siriusxm.ca/fr/conditions-generales/) pour connaître les modalités complètes et la façon de l'annuler, y compris en appelant SiriusXM au 1 888 539-7474. Tous les frais et la programmation peuvent faire l'objet de modifications, étant entendu que nous vous informerons à l'avance de tout changement de prix. Nous utilisons vos renseignements personnels conformément à notre politique de protection des renseignements personnels, disponible sur [www.siriusxm.ca/privacy](http://www.siriusxm.ca/privacy). 10 Nécessite un iPhone avec Siri. Certaines caractéristiques ne sont pas accessibles lorsque le véhicule roule. L'iPhone doit se trouver dans une zone cellulaire active. Les frais de données existants de l'iPhone du client s'appliquent aux caractéristiques qui font appel à Internet. 11 Tous les véhicules équipés de SiriusXM Guardian sont livrés avec un essai gratuit de 12 mois à compter de la date d'achat ou de location d'un véhicule neuf. Il est nécessaire de s'inscrire à l'essai pour profiter du service. À l'expiration de la période d'essai, l'achat d'un abonnement est nécessaire pour maintenir les services SiriusXM Guardian. SiriusXM Guardian est livrable en option uniquement sur les véhicules équipés achetés aux États-Unis, à Porto Rico et au Canada. Les services ne peuvent être utilisés que lorsqu'il y a présence de couverture cellulaire. Consultez les conditions d'utilisation du système Uconnect et de SiriusXM Guardian pour connaître toutes les restrictions de service. Vous êtes responsable de l'utilisation des fonctions à distance conformément aux lois, règles ou ordonnances en vigueur dans l'emplacement de votre véhicule. 12 Le démarreur à distance n'est pas livrable en option sur tous les véhicules. Vous êtes responsable de l'utilisation des fonctions à distance conformément aux lois, règles ou ordonnances en vigueur dans l'emplacement de votre véhicule. Vous devez disposer d'une période d'essai ou détenir un abonnement payant aux services de SiriusXM Guardian pour pouvoir utiliser les services à distance. Consultez les conditions d'utilisation pour connaître les restrictions de services. 13 SiriusXM Traffic Plus et SiriusXM Travel Link exigent des abonnements, vendus séparément ou en tant que groupe, par SiriusXM radio inc. Si vous décidez de garder le service après la période d'essai comprise avec l'achat d'un véhicule neuf, le plan d'abonnement que vous choisissez sera automatiquement renouvelé par la suite et vous serez facturé selon le mode de paiement choisi aux tarifs alors en vigueur. La période d'essai n'est pas transférable. Des frais et des taxes s'appliquent. Veuillez consulter le contrat client à l'adresse [www.siriusxm.ca](http://www.siriusxm.ca) pour connaître les modalités complètes et la façon de l'annuler, ce qui comprend l'appel à SiriusXM au 1 888 539-7474. Les frais et la programmation peuvent faire l'objet de modifications. Certains véhicules ou appareils ne sont pas équipés pour recevoir tous les services offerts par SiriusXM. L'affichage des données et la disponibilité des produits individuels peuvent varier selon les installations du véhicule. Les informations et les fonctions actuelles peuvent ne pas être accessibles partout ou sur tous les récepteurs. Les prévisions météorologiques et les conditions actuelles pourraient ne pas être accessibles partout. 14 La distraction au volant peut entraîner la perte de maîtrise du véhicule. L'usage du cellulaire au volant, ou de tout autre appareil, même au moyen de commandes vocales, ne doit pas compromettre la sécurité. 15 Le véhicule doit être verrouillé et le système, activé, pour que l'alarme retentisse.

## RAM 1500 CLASSIC SUR LES MÉDIAS SOCIAUX



**LAISSEZ-NOUS UNE MENTION J'AIME SUR :**  
[facebook.com/ramtruckscanada](https://facebook.com/ramtruckscanada)



**VISITEZ NOTRE SITE :** [instagram.com/ramtruckscanada](https://instagram.com/ramtruckscanada)



**SUIVEZ-NOUS SUR :** [youtube.com/user/RamTrucksCanada](https://youtube.com/user/RamTrucksCanada)

# RAMTRUCK.CA/FR

**INSCRIVEZ-VOUS POUR RECEVOIR LES DERNIÈRES NOUVELLES À :**  
[ramtruck.ca/fr/inscription](https://ramtruck.ca/fr/inscription)

©2023 FCA Canada Inc. Tous droits réservés.  
Ram est une marque de commerce déposée de FCA US LLC.