



La Nouvelle  
**MORRIS MINI** MKIII  
Meilleure que jamais !

# Les imbattables nouvelles Minis

Les nouvelles Minis ont encore plus de puissance sous le capot. La Mini Basic conserve son moteur 850 c.c. mais le nouveau moteur 998 c.c. équipant les modèles Export et Super Luxe offre de meilleures accélérations, de meilleures vitesses de pointe et de meilleures performances en général. Ce nouveau moteur transversal n'occupe encore que 46 cm de la longueur de la voiture, laissant le reste à la disposition des passagers et de leurs bagages. Et puis, c'est une traction avant avec une tenue de route fantastique surtout par mauvais temps. Ajoutez à cela une suspension hydrolastique, c'est-à-dire douceur et stabilité latérale dans les virages. Un autre avantage de cette petite voiture : la possibilité d'une boîte de vitesse automatique. Mettez en position « conduite » et faufilez-vous, sans effort ni fatigue, au milieu des embouteillages. Vous reprenez le contrôle manuel lorsque vous le désirez : c'est une révélation dans la conception de la conduite. Les Minis MK II ont une nouvelle calandre très élégante et de nouveaux écussons ; les feux arrière ont également été modifiés ; le rayon de braquage amélioré, les commandes plus agréables, la fenêtre arrière élargie : voici quelques-unes des améliorations qui font des Minis MK II les championnes des Minis.



## Les Minis répondent en tous points aux besoins de la conduite d'aujourd'hui

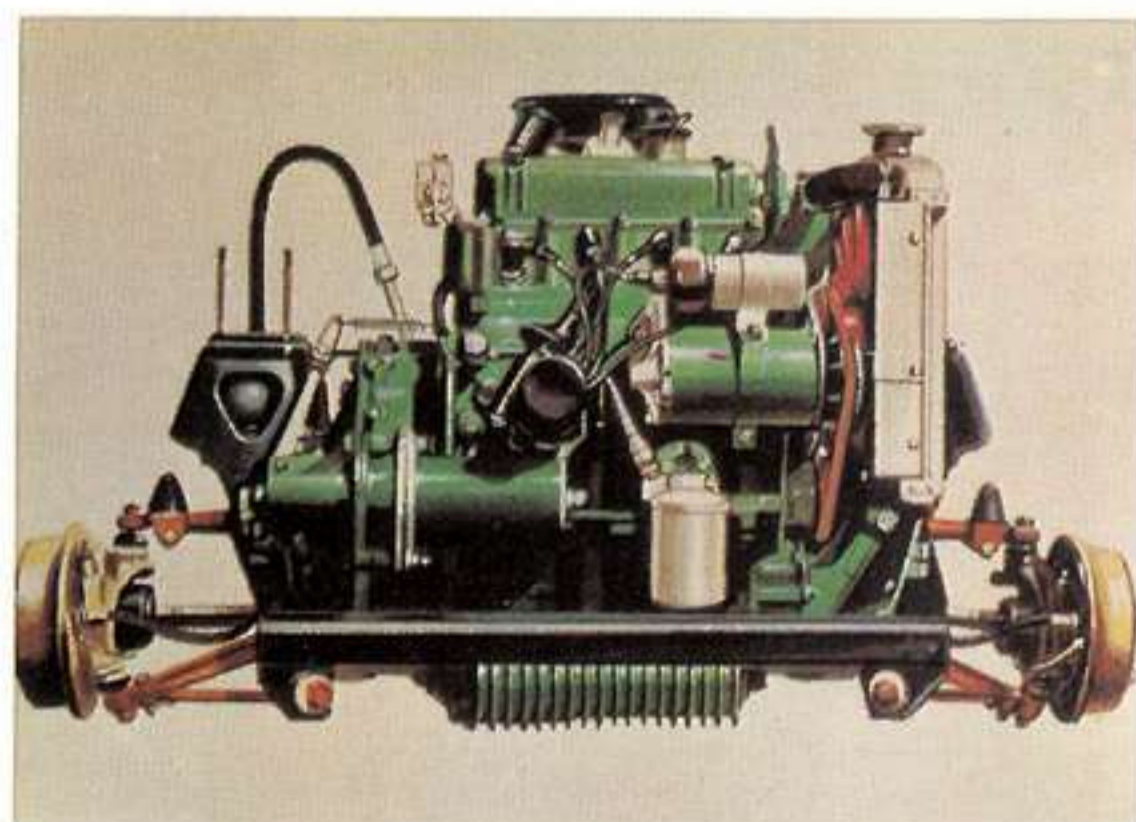


Elles y répondent :

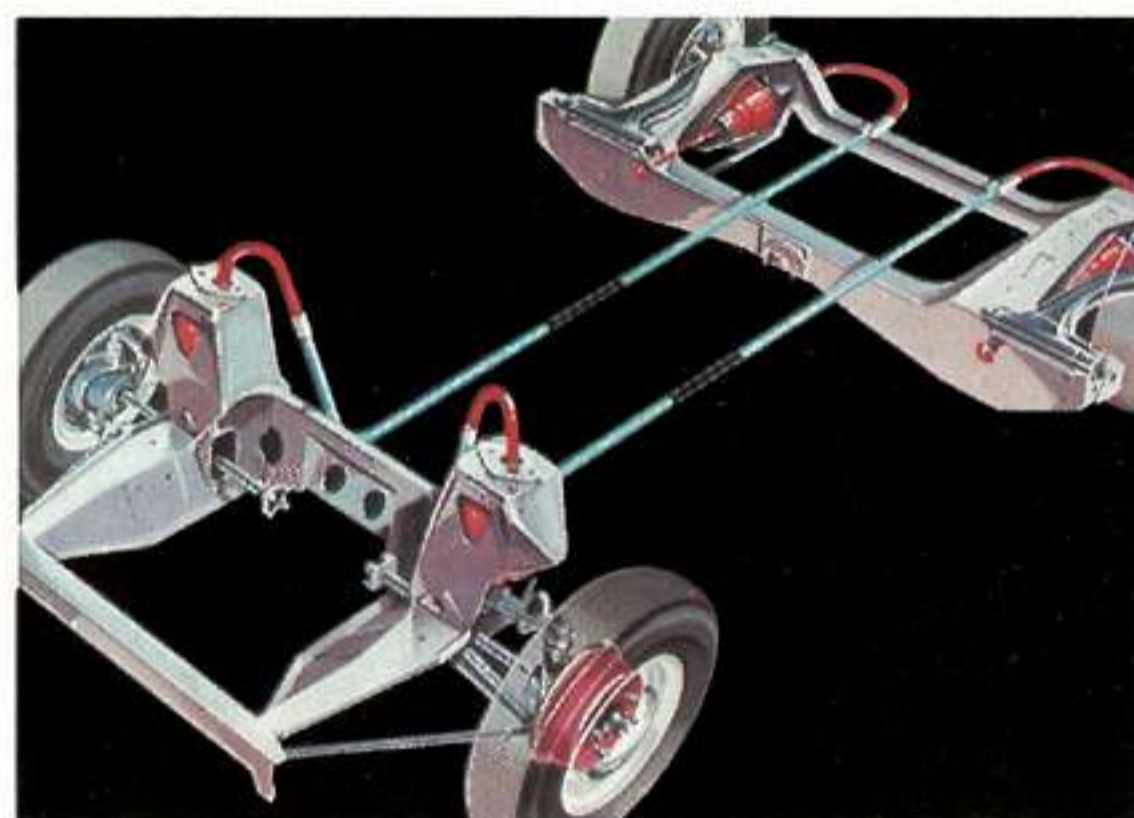
- Par leurs petites dimensions : elles se fauillent à travers les embouteillages et se glissent en souplesse dans des endroits interdits à bien d'autres voitures.
- Par leur espace intérieur incroyable : pour 4 personnes et tous leurs bagages.
- Par des économies considérables.
- Par un équipement facultatif remarquablement conçu : boîte de vitesse automatique ou contrôle manuel.

### Moteur plus puissant

Le nouveau moteur 998 c.c. équipant les modèles Export et Super Luxe vous procure une puissance supérieure tout en maintenant une économie incomparable. Le nouveau



moteur transversal est très compact, vous réservant ainsi plus de place à l'intérieur. Le moteur entier, l'embrayage, les vitesses, le différentiel et la transmission prennent seulement 46 cm de la longueur totale du véhicule. Il est à noter un nouveau levier de vitesse, très court, très sportif. Cependant, si vous le désirez, les modèles Export et Super Luxe sont livrables avec un moteur 848 c.c. et un levier de vitesse à contrôle instantané. L'entretien de cet incomparable moteur est simple et rapide.



### Suspension Hydrolastique

C'est un liquide faisant matelas entre la route et vous. Les surfaces inégales sont automatiquement compensées par l'intercommunication des éléments de suspension arrière et avant. La suspension hydrolastique donne à la Mini la conduite douce et l'adhérence à la route d'une très grande voiture.



Un simple levier sur la colonne de direction regroupe la commande des appels de phare, du clignotant, du klaxon et de l'arrêt automatique des indicateurs de direction, permettant ainsi d'établir toutes les communications avec les autres automobilistes au moyen d'un seul appareil.

### Confort intérieur

Les nouveaux sièges en skaï des modèles Export et Super Luxe sont spécialement conçus pour vous apporter un confort supplémentaire ; les fenêtres sont grandes et prévues pour éviter les courants d'air, les portes s'ouvrent largement permettant un accès facile. Vous pouvez choisir parmi des coloris nombreux et agréables. Sont prévus également des points d'ancrage pour la ceinture de sécurité auxquels votre distributeur ou agent peut adapter des ceintures agréées par B.M.C.



### Commandes

Voici une photo du groupement des commandes sur la Super Luxe. Elles comprennent l'indicateur de vitesse (maintenant chiffré en kilomètres et en miles), le compteur kilométrique, les indicateurs de température et de pression

d'huile, les voyants des phares, de route, le filtre à huile, les indicateurs de direction et d'allumage. Par mesure de sécurité, l'entourage du panneau est rembourré, les boutons pour le chauffage, l'éclairage, l'allumage, le démarreur et l'essuie-glace ont été placés plus près du conducteur.



### Boîte automatique

Faites le transfert vous-même ou laissez-le à notre bon soin. Mettez le levier en position « conduite » et la boîte automatique prend le relais. Vous voyagez reposé et arrivez frais et dispos. Si vous désirez passer les vitesses vous-même, c'est plus facile, il n'y a pas d'embrayage.



Les nouvelles Minis présentent encore plus de sécurité avec une fenêtre arrière élargie permettant une meilleure vision et de plus grands feux arrière signalant plus visiblement votre présence. Une autre amélioration : le rayon de braquage est réduit à 8,50 m, permettant à la Mini de se garer dans un très petit espace.



### Espace pour les bagages

Vide-poches larges et profonds le long des portes et sur le côté de la banquette arrière. Et, à l'intérieur, encore plus de place : dans la boîte à gants et un grand emplacement sous les sièges arrière.

## SPÉCIFICATIONS

**Moteur 848 cm<sup>3</sup>** : 4 cylindres ; soupapes en tête commandées par poussoirs, tiges et culbuteurs ; alésage 63 mm ; course 68,26 mm ; cylindrée 846 c.c. Vilebrequin à 3 paliers. Coussinets de palier et de bielles remplaçables. Taux de compression 8,3 à 1. Pistons en alliage d'aluminium. Filtre à huile remplaçable à filtrage complet.

**Moteur 998 cm<sup>3</sup>** : 4 cylindres ; soupapes en tête commandées par poussoirs, tiges et culbuteurs ; alésage 64,58 mm ; course 76,2 mm ; cylindrée 998 cm<sup>3</sup>. Puissance maximum 38 BHP à 5.250 tr/mn. Couple maximum 52 LB : Ft à 2.700 tr/mn. Taux de compression 8,3 à 1. Filtre à huile à cartouche interchangeable.

### SUSPENSION HYDROLASTIC.

**Allumage** : Par batterie et bobine. Réglage automatique de l'avance par dépression et masselotes.

**Alimentation** : carburateur S.U. semi-inversé, type HS2, alimenté, à partir du réservoir situé à l'arrière, par une pompe électrique. Filtre à air et silencieux d'admission. Capacité du réservoir : 25 litres.

**Transmission** : embrayage monodisque sec à commande hydraulique. Boîte 4 vitesses dont les 3 supérieures synchronisées. Levier des vitesses au plancher. Carter combiné pour moteur-boîte de vitesse et transmission. Groupe moteur, boîte et transmission montés en travers du châssis. Pignon de sortie et couronne de différentiel en prise constante dans le carter unique. Traction avant par l'intermédiaire de joints universels.

Boîte de vitesses AUTOMATIQUE sur demande.

**Freins** : Hydrauliques Lockheed compensés. Pédale suspendue. Diamètre des tambours 17,8 cm. Patins primaires et secondaires à l'avant et l'arrière. Réglage simplifié des patins avant et arrière. Réglage simultané du frein hydro-

lique et du frein à main. Frein à main au plancher commandant les tambours arrière.

**Refroidissement** : sous pression. Thermostat de réglage pompe de circulation et ventilateurs.

**Carrosserie et châssis** : carrosserie monocoque comprenant l'habitacle, le plancher et les soubassements des ailes. Grandes pare-chocs avant et arrière.

**Direction** : A crémaillère, action directe sur les fusées. Volant à double branche d'un diamètre de 40 cm. Rayon de braquage : 4,265 m. Voie avant 1,206 m ; voie arrière 1,164 m.

**Équipement électrique** : Batterie 12 volts - 34 amp./h. Dynamo à grand débit avec régulateur de tension compensé. Phares route et code à ampoules pré-centrées. Commutation de phares par interrupteur au volant. Feux de stationnement séparés. Doubles feux rouges avec stop incorporé. Éclairage du tableau de bord. Commande de clignoteurs au volant, avec voyant lumineux et retour automatique.

Témoins de charge et de phares de route.

**Instruments** : Compteur de vitesse et totalisateur. Jauge à essence. Indicateur de pression d'huile.

**Commandes** : d'essuie-glace, d'allumage, d'éclairage, interrupteur de contact, démarreur.

Avertisseur sur comodo du volant.

**Ventilation** : Chaque porte dotée de deux glaces coulissantes, avec bouton de blocage. Chauffage et dégivrage.

**Accessoires** : Glaces en verre Securit. Pare-brise et lunette arrière bombés, d'une seule pièce. Aménagement intérieur complet. Sièges avant séparés. Planche vide-poches sous la largeur totale du tablier avant. Très grandes poches à bagages dans les deux portières et au côté des glaces arrière. Large espace à bagage sous les sièges arrière. Garniture de plafond lavable.

## RICHARD S. A.

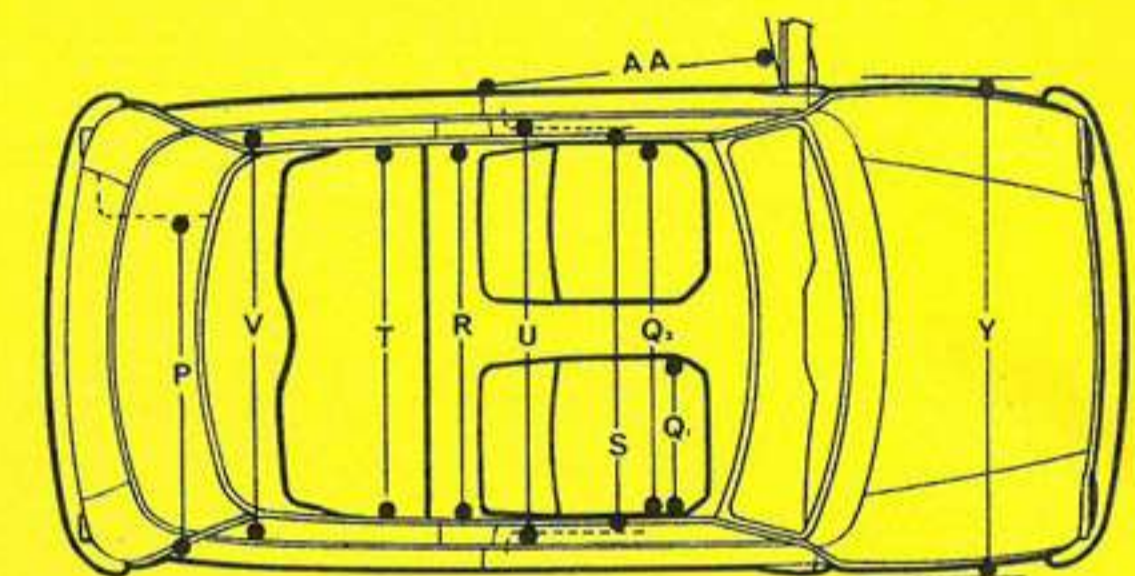
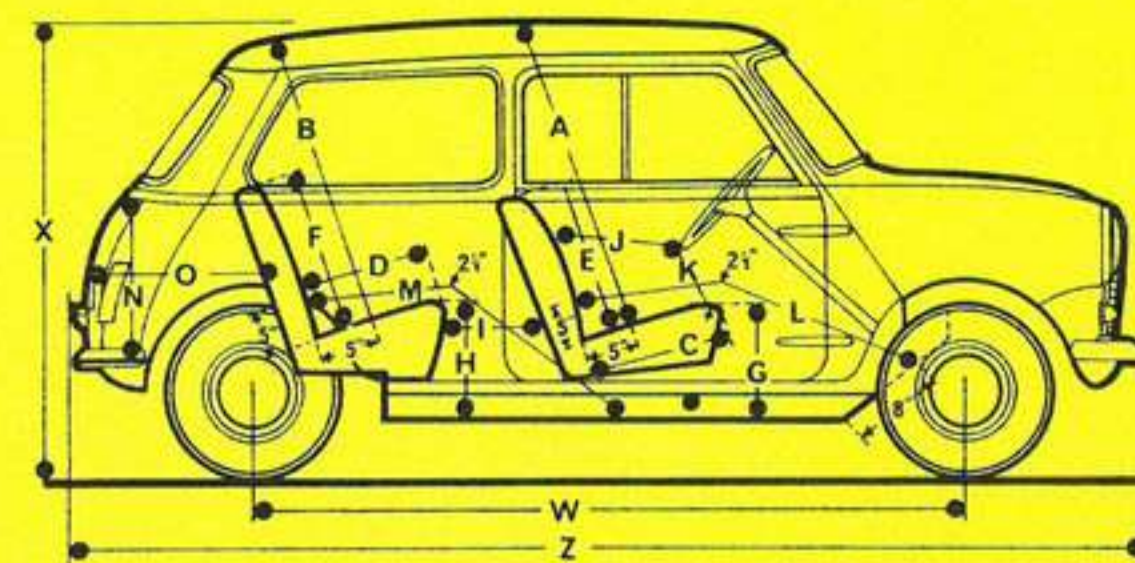
Importateur-Distributeur pour la Région Parisienne

53, Rue Général Delestraint

75 PARIS-16<sup>e</sup>

Télex : EMGE-PARIS 26849

Tél. 527 01-89 R.C. Seine 59 B 2717



## DIMENSIONS

AA 81 cm	A 95 cm	B 88 cm	C 46 cm	D 43 cm
E 48 cm	F 51 cm	G 35 cm	H 33 cm	I 19 à 29 cm
J 32 à 42 cm	K 16 cm	L 104 à 110 cm	M 98 à 113 cm	N
O 56 cm	P 96 cm	Q1 51 cm	Q2 110 cm	R 104 cm
S 116 cm	T 104 cm	U 117 cm	V 113 cm	W 2.036 cm
X 135 cm	Y 141 cm	Z 305 cm		

Les Usines se réservent le droit de modifier, sans préavis, les spécifications et les prix de leurs véhicules. Les Ventes sont effectuées aux conditions normales de vente et de garantie données en accord avec B.M.C. Export Sales Limited.

