

EQV



Tarifs au 1^{er} janvier 2022

Mercedes-Benz



Les multiples facettes du EQV

| | |
|---|----|
| Tarifs | 3 |
| Équipements de série | 4 |
| Packs | 6 |
| Sélection d'options | 7 |
| Garnitures, inserts décoratifs et ciels de pavillon | 8 |
| Peintures | 9 |
| Jantes | 10 |
| Caractéristiques techniques | 11 |
| Mercedes me | 12 |
| Configurateur | 13 |
| Mercedes-Benz eServiceCare | 14 |
| Mentions réglementaires | 16 |



Tarifs de la gamme EQV

LONG

| Modèle | Ligne | Puissance (kW/cv) | Capacité de la batterie (utile) | Puissance fiscale | Tarif public conseillé Euros HT | Tarif public conseillé Euros TTC clés en main | Loyer mensuel Euros TTC ¹ |
|---------|------------|-------------------|---------------------------------|-------------------|---------------------------------|---|--------------------------------------|
| EQV 300 | AVANTGARDE | 150 / 204 | 90 kWh | 5 | 61 867 € | 74 996 € | 883 € |

EXTRA LONG

| Modèle | Ligne | Puissance (kW/cv) | Capacité de la batterie (utile) | Puissance fiscale | Tarif public conseillé Euros HT | Tarif public conseillé Euros TTC clés en main | Loyer mensuel Euros TTC ¹ |
|------------|------------|-------------------|---------------------------------|-------------------|---------------------------------|---|--------------------------------------|
| EQV 300 XL | AVANTGARDE | 150 / 204 | 90 kWh | 5 | 62 565 € | 75 834 € | 893 € |

¹ Offres de Location Longue Durée sur 36 mois et 60 000 km maximum, moyennant un 1^{er} loyer de 20 % du tarif public conseillé TTC clés en main. Voir détails page 16 du présent livret.



Équipements de série de la gamme EQV

Lignes et packs

| | |
|-----|-------------------------------------|
| FP3 | Pack rétroviseurs |
| JE1 | Pack de maintenance |
| JP5 | EQV Pack d'assistance à la conduite |
| ZE9 | AVANTGARDE Line |

Châssis

| | |
|-----|---|
| BA3 | Freinage d'urgence assisté actif |
| CF9 | Train de roulement de base Plus |
| R1S | Pneus 245/55 R17 |
| RK8 | Jantes alliage 7 J x 17 à 20 branches |
| RY2 | Affichage de la pression des pneumatiques |
| X16 | PTAC 3 500 kg |

Moteurs et boîtes de vitesses

| | |
|-----|--|
| ME4 | Moteur électrique 150 kW / batterie 90 kWh (utile) |
|-----|--|

Carrosserie, superstructures et éléments rapportés

| | |
|------------|--|
| C74 | Monogramme de seuil Mercedes-Benz éclairé |
| CM2 | Pare-chocs et pièces rapportées dans le ton carrosserie |
| F65 | Rétroviseurs extérieurs rabattables automatiquement |
| F69 | Rétroviseurs extérieurs chauffants à réglage électrique |
| F72 | Rétroviseurs intérieur et extérieurs à commutation |
| FS5 | Pare-soleil avec miroir de courtoisie éclairé |

H20 Vitres teintées

| | |
|-----|----------------------|
| LB9 | Éclairage des seuils |
| LC1 | Éclairage d'ambiance |

LC4 Module de pavillon confort

| | |
|-----|---|
| LC5 | Éclairage de proximité dans les rétroviseurs extérieurs |
| LC6 | Éclairage sur poignée maintien arrière avec spot de lecture |
| LC7 | Éclairage de plancher avant |
| LC8 | Éclairage de proximité hayon arrière |

LE1 Feux de stop adaptatif

LG2 Intelligent Light System à LED

| | |
|-----|---|
| LG4 | Feux arrière, feux de stop et clignotants à LED |
| T14 | Blocage actif pour porte coulissante |

T19 Porte coulissante à gauche

| | |
|-----|--|
| T70 | Sécurité enfant sur les portes du compartiment passagers |
|-----|--|

T74 Poignée de maintien au niveau des accès

| | |
|-----|---|
| W16 | Vitre avant gauche fixe dans le panneau latéral |
| W17 | Vitre avant droite fixe dans le panneau latéral |
| W29 | Fenêtre fixe arrière |

W64 Lunette arrière ouvrant séparément

| | |
|-----|---|
| W70 | Vitres teintées arrières et côtés, noir |
|-----|---|

Équipement intérieur, chauffage et climatisation

| | |
|-----|--|
| CL3 | Volant gainé de cuir |
| F66 | Boîte à gants verrouillable |
| F2Z | Insert décoratif bois rayures fines, restylage |
| FF1 | Console centrale avec casier de rangement |

H00 Conduit d'air chaud vers le compartiment passagers

| | |
|-----|--|
| H15 | Banquette/siège passager avant chauffant(e) |
| H16 | Siège conducteur chauffant |
| H1K | Préclimatisation |
| HH9 | Climatiseur TEMPATIC à régulation semi-automatique |

H20 Chauffage auxiliaire électrique

| | |
|-----|--|
| J55 | Avertisseur d'oubli de ceinture passager |
| SA6 | Airbag passager avant |

F69 H20
SZ7 T19LC4 LE1
T74 W64

| | |
|------------|---|
| SB1 | Siège conducteur confort |
| SB2 | Siège passager confort |
| SH1 | Airbag latéral bassin thorax conducteur |
| SH2 | Airbag latéral bassin thorax passager |
| SH9 | Airbags rideaux pour le conducteur et le passager |
| SZ7 | Filet de rangement dossier du siège conducteur |
| SZ8 | Filet de rangement dossier du siège passager avant |
| US6 | Siège individuel en 1 ^{ère} rangée gauche |
| US7 | Siège individuel en 1 ^{ère} rangée droite |
| US8 | Siège individuel en 2 ^{ème} rangée gauche |
| US9 | Siège individuel en 2 ^{ème} rangée droite |
| U73 | Accoudoirs pour les sièges du compartiment passagers |
| UR1 | Rails de sièges à verrouillage rapide |
| V33 | Moquette à l'arrière |
| V36 | Ciel de pavillon |
| V44 | Moquette à l'avant |
| VD5 | Ciel de pavillon gris cristal |
| VH1 | Poignée à l'arrière |
| Y10 | Trousse de secours dans porte passager avant |
| Y44 | Triangle de signalisation dans porte conducteur |

Autoradio, instruments et système électrique

| | |
|------------|--|
| CL1 | Volant réglable en hauteur et en inclinaison |
| CL4 | Volant multifonctions avec ordinateur de bord |
| E07 | Aide au démarrage en côte |
| E1D | Autoradio numérique (DAB) |
| E1E | Système de navigation |
| E1F | Visuel de 26 cm (10,25") |
| E1T | Pavé tactile |
| E3L | Câble de charge mode 3 (type 2, 3x32 A) 4 m |
| E6M | Système multimédia MBUX |
| E7B | Prééquipement système de navigation |
| E7L | Charge AC 11 kW / charge DC 110 kW |
| E7T | Batterie haute tension (90 kWh) |
| ED1 | Batterie AGM 12 V - 70 Ah |
| EL9 | Haut-parleur à deux voies AV et AR |
| ES2 | Prise 12 V dans le coffre/compartiment de chargement |
| EX9 | 3 ans de mise à jour gratuite des cartes |
| FC1 | Clé électronique façon chrome |
| FR8 | Caméra de recul |
| FZ8 | Ouverture et fermeture confort par télécommande infrarouge |

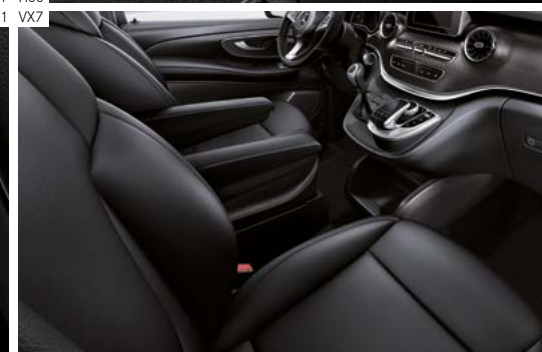
| | |
|------------|---|
| J2A | Avertisseur sonore pour piétons |
| JA1 | Voyant pour niveau de liquide de lave-glace |
| JA7 | Avertisseur d'angle mort |
| JA9 | Détecteur de panneaux de signalisation |
| JF1 | Détecteur de pluie |
| JH3 | Module de com. (LTE) pour services numériques |
| JK5 | Combiné d'instruments avec visuel couleur |
| JW5 | Avertisseur de franchissement de ligne |
| LA2 | Allumage automatique des phares |
| MS1 | TEMPOMAT |
| MK9 | Limiteur de vitesse, 160 km/h |

Connectivité

| | |
|-----|--|
| EY2 | Live Traffic Information |
| EY5 | Système d'appel d'urgence Mercedes-Benz |
| EY6 | Assistance en cas de panne |
| EW5 | Prééquipement pour Remote et Charging Services Premium |
| EW8 | Prééquipement pour Remote et Navigation |

Garnitures

| | |
|------------|-------------------------|
| VX7 | Cuir Lugano noir |
|------------|-------------------------|

CL1 EL9
LA2 LG2JF1 H00
MS1 VX7

Packs de la gamme EQV

Z1Q PACK DESIGN EXTERIEUR 1 907 € TTC*

| | |
|-----|--|
| C1Q | Design avant EQV High |
| CN1 | Bas de caisse pour l'extérieur |
| F3S | Rétroviseurs extérieurs peints en noir |
| FB4 | Déflecteur AMG sur hayon |
| LG9 | Intelligent Light System à LED noir |
| R1N | Jantes alliage 7J x17,5 à doubles branches |



EZ6 PACK STATIONNEMENT AVEC CAMÉRA PANORAMIQUE 1 822 € TTC*

| | |
|-----|--------------------|
| EZ8 | PARKTRONIC |
| JS1 | Caméra panoramique |

Z2Q PACK DESIGN INTÉRIEUR 3 683 € TTC*

| | | | |
|-----|---|-----|---------------------------|
| CN1 | Bas de caisse pour l'extérieur | VD7 | Ciel de pavillon noir |
| F3Q | Insert décoratif en aluminium brossé, foncé | YF3 | Pédalier sport |
| LG9 | Intelligent Light System à LED noir | Z1Q | EQV Pack Design Extérieur |
| R1N | Jantes alliage 7 Jx17,5 à doubles branches | | |
| V9Q | Cuir Lugano noir avec surpiqûre or rose | | |



E4S PACK INTÉGRATION SMARTPHONE 462 € TTC*

* Les prix affichés peuvent varier en fonction de la configuration complète véhicule.

Une sélection d'options pour faciliter vos trajets

| Code | Dénomination | Prix € TTC* (à partir de et en fonction des configurations) |
|-----------|---|---|
| CA4 | AIRMATIC (suspension pneumatique) | 2 500 € |
| D34 | Toit ouvrant panoramique | 3 740 € |
| E65 | Système de sonorisation Surround Burmester | 1 154 € |
| E9L | Câble de charge mode 3 (type 2, 3x32 A) 8 m | 65 € |
| ES3 | Prises 12 V pour les rangées de sièges arrière, côtés gauche et droit | 106 € |
| FG6 | Console centrale avec compartiment réfrigéré | 2 824 € |
| HH4 | Climatisation automatique THERMOTRONIC | 856 € |
| HZ7 | Climatisation semi-automatique TEMPOMATIC à l'arrière | 1 034 € |
| LG8 | Assistant de feux de route PLUS | 241 € |
| MB XXXX | Peinture métallisée | 1 609 € |
| SF1 & SF2 | Sièges avant à réglage électrique | 2 798 € |
| T55 & T56 | Commande électrique pour portes coulissantes droite et gauche | 2 119 € |
| US4 | Banquette 3 places 1 ^{ère} rangée | 859 € |
| US5 | Banquette 3 places 2 ^{ème} rangée | 859 € |
| VD7 | Ciel de pavillon noir | 364 € |

* Les prix affichés peuvent varier en fonction de la configuration complète du véhicule.



D34
HZ7



E65
SF1



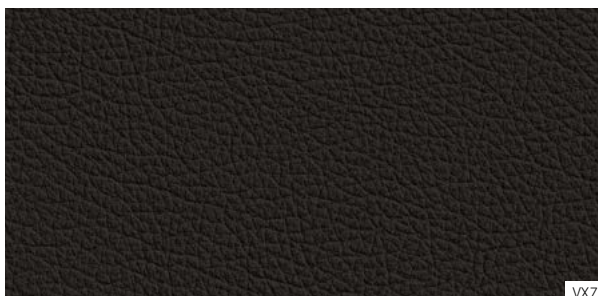
FG6
HH4
T55
US4



Garnitures, inserts décoratifs et ciels de pavillon

Garnitures

| | |
|-----|---|
| V9Q | Cuir Lugano noir avec surpiqûre or rose |
| VX7 | Cuir Lugano noir |
| VX9 | Cuir Lugano beige soie |



VX7

Inserts décoratifs

| | |
|-----|--|
| F2Z | Insert décoratif bois rayures fines, restylage |
| F3Q | Insert décoratif en aluminium brossé, foncé |
| FH9 | Inserts décoratifs finition ébène anthracite foncé |



F2Z

Ciels de pavillon

| | |
|-----|-------------------------------|
| VD5 | Ciel de pavillon gris cristal |
| VD6 | Ciel de pavillon porcelaine |
| VD7 | Ciel de pavillon noir |



VX9



FH9

Peintures

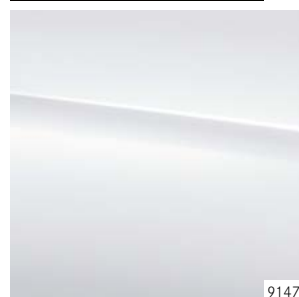
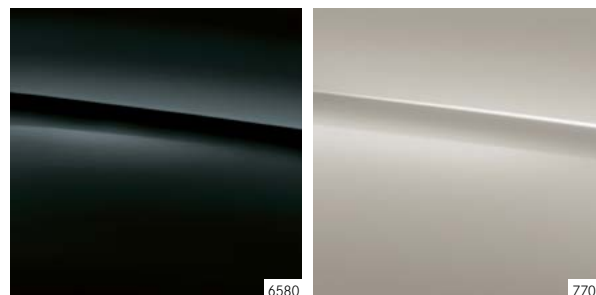
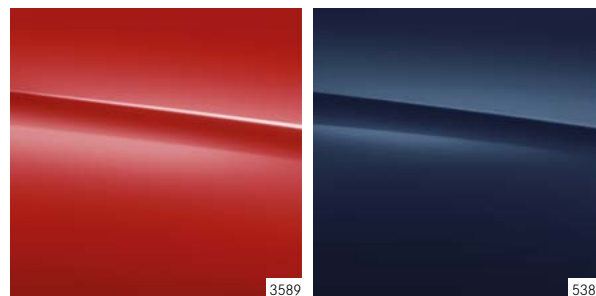
Peintures standard

| | |
|---------|----------------|
| MB 3589 | Rouge Jupiter |
| MB 5389 | Bleu Acier |
| MB 6580 | Vert Granit |
| MB 7701 | Gris Galet |
| MB 9147 | Blanc Arctique |

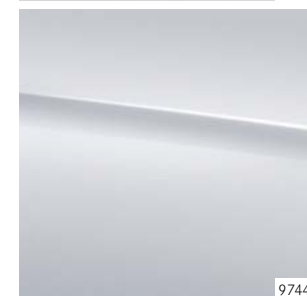
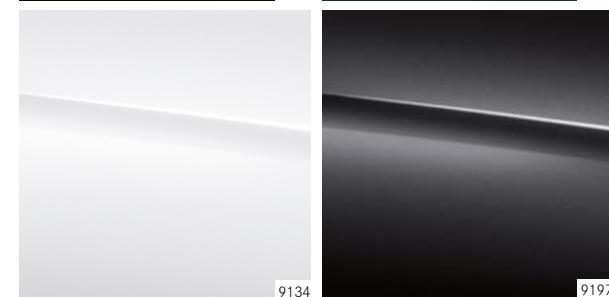
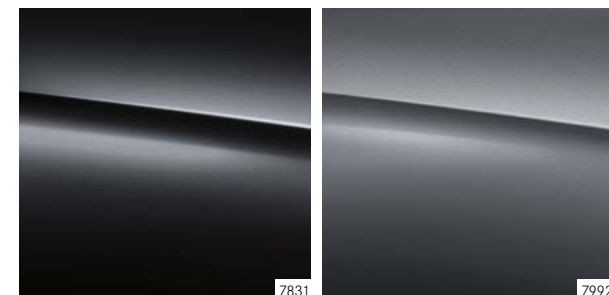
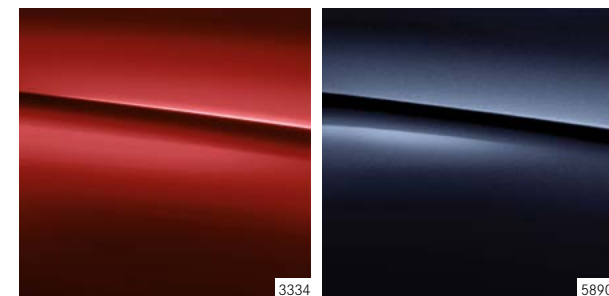
Peintures métallisées

| | |
|---------|------------------|
| MB 3334 | Rouge Jacinthe |
| MB 5890 | Bleu Cavansite |
| MB 7831 | Gris Graphite |
| MB 7992 | Gris Sélénite |
| MB 9134 | Blanc Cristal |
| MB 9197 | Noir Obsidienne |
| MB 9744 | Argent Adamantin |

Peintures standard



Peintures métallisées



Jantes

| Jantes | |
|--------|---|
| R1N | Jantes alliage finition noir/naturel brillant de 43,2 cm (17 pouces) à 5 doubles branches |
| R10* | Jantes alliage, finition gris trémolite et naturel brillant de 45,7 cm (18 pouces) à 5 doubles branches |
| R1P* | Jantes alliage de 45,7 cm (18 pouces) à 5 branches en finition noir/naturel brillant |
| RK8 | Jantes alliage finition argent vanadium 43,2 cm (17 pouces) à 20 branches |



R1N



R10



R1P



RK8

* Jantes en 18 pouces uniquement possible avec l'option AIRMATIC.

Caractéristiques techniques de la gamme EQV

| Moteur et performances | EQV 300 | |
|------------------------------|----------------------------------|----------------------|
| Moteur | ME4 | |
| Transmission | Traction | |
| Puissance nominale (kW)/(ch) | 150 / 204 | |
| Couple nominal (Nm) | Jusqu'à 362 Nm | |
| Batterie | 90 kWh (utile) | |
| Vitesse Maximum | 160 km/h | |
| Type de charge | AC : max. 11 kW DC : max. 110 kW | |
| Temps de charge | < 10 h | < 45 min (10 - 80 %) |

Autonomie et consommation

| Pour les véhicules avec variante de Poids et équipement de série cycle WLTP | LONG | EXTRA LONG |
|---|------|------------|
| Autonomie en cycle mixte (km) | 353 | 351 |
| Autonomie à faible vitesse (Phase 1)(km) | 579 | 568 |
| Autonomie à faible moyenne vitesse (Phase 2)(km) | 476 | 470 |
| Autonomie à moyenne vitesse (Phase 3)(km) | 432 | 428 |
| Autonomie à haute vitesse (Phase 4)(km) | 394 | 392 |
| Autonomie à très haute vitesse (Phase 5)(km) | 280 | 279 |

| Cote et Poids | LONG | EXTRA LONG |
|---|---------------|---------------|
| P.T.A.C. (kg) | 3 500 | 3 500 |
| Longueur du véhicule (mm) / empattement | 5 140 / 3 200 | 5 370 / 3 430 |
| Largeur hors tout sans / avec rétroviseurs (mm) | 1 928 / 2 249 | 1 928 / 2 249 |
| Hauteur (mm) | 1 901 | 1 901 |
| Poids à vide (kg) pour P.T.A.C. | 2 814 | 2 844 |
| Charge (kg) pour P.T.A.C. à partir de | 686 | 656 |
| Charge maximale sur le toit (kg) | 150 | 150 |
| Volume de chargement maxi (L) | 1 030 | 1 410 |
| Longueur max. du compartiment de chargement (mm) | 531 | 748 |
| Diamètre de braquage Ø (m) / cercle de braquage entre trottoirs Ø (m) | 12,9 / 12,2 | 13,7 / 12,9 |

| | LONG | EXTRA LONG |
|---|------|------------|
| Consommation en cycle mixte (kWh/100 km) | 28,3 | 28,5 |
| Consommation à faible vitesse (Phase 1)(kWh/100 km) | 19,1 | 19,4 |
| Consommation à faible moyenne vitesse (Phase 2)(kWh/100 km) | 21,6 | 21,8 |
| Consommation à moyenne vitesse (Phase 3)(kWh/100 km) | 23,3 | 23,4 |
| Consommation à haute vitesse (Phase 4)(kWh/100 km) | 25,4 | 25,5 |
| Consommation à très haute vitesse (Phase 5)(kWh/100 km) | 35,6 | 35,7 |



VOS SERVICES CONNECTÉS

Mercedes me connect est le lien numérique entre le conducteur et son EQV.

Découvrez l'univers fascinant et personnalisé de Mercedes-Benz. Un univers évolutif qui vous permettra d'accéder à des prestations innovantes et personnalisées dans les domaines de la mobilité, de la connectivité, des services et du financement, ainsi qu'à des événements en relation avec la marque.

Une réponse nouvelle, simple et moderne :

www.mercedes.me

Retrouvez les services complets de Mercedes me sur :
<https://www.mercedes-benz.com/fr/>



Configurateur de la gamme EQV

LA VIE EN GRAND

Retrouvez l'ensemble des configurations offertes par Mercedes-Benz pour votre EQV en vous connectant au configurateur en ligne :

- Version,
- Longueur espace de chargement,
- Type de toit,
- Poids maximal,
- Moteur,
- Peintures et roues,
- Revêtement & inserts décoratif,
- Options
- Etc...

> Configurez votre EQV

Retrouver ce configurateur sur le site Mercedes-Benz Utilitaires ou en flashant le QR CODE ci-contre.



Mercedes-Benz eServiceCare

DES SOLUTIONS SPÉCIALEMENT ADAPTÉES À L'ÉLECTROMOBILITÉ



eComplete

Le pack « sans soucis » du constructeur.

Jusqu'à 7 ans et 150 000 km.

Ce contrat couvre :

- L'extension de la garantie constructeur (hors batterie).
- L'entretien complet du véhicule utilitaire.
- Le remplacement des pièces soumises à l'usure.
- La prestation MobiloVan¹.

Pour que les pros puissent se consacrer entièrement à leur activité, faites confiance à nos techniciens experts maîtrisant parfaitement l'énergie électrique.

Certificat Batterie - Inclus dès l'achat

Une garantie pour les batteries hautes tension.

8 ans / 160 000 km pour l'EQV.

Ce certificat couvre :

- Les défauts et les pertes de puissance conduisant à une capacité résiduelle inférieure à 66 Ah.

Inclus dès l'achat de votre véhicule électrique Mercedes-Benz (sous réserve que le cycle de maintenance de 40 000 km / 12 mois soit bien respecté et réalisé conformément aux prescriptions du constructeur).



eExtendedWarranty

L'extension de la garantie constructeur.

Pour 3 ans ou 60 000 km, 4 ans ou 80 000 km, 5 ans ou 100 000 km.

Ce contrat couvre :

- Les pièces prises en charge par la garantie constructeur (hors batterie et hors pièces soumises à l'usure).

La qualité de nos pièces et de l'expertise de nos techniciens dans le domaine de l'eVans préservent la puissance des véhicules électriques Mercedes-Benz.



eMaintenance

L'entretien selon les préconisations constructeur.

Pour 2 ou 4 services supplémentaires.

Ce contrat couvre :

- Les services de maintenance A & B.

Les véhicules électriques neufs intégrant 4 services de maintenance, il s'agit de poursuivre dès la 5^{ème} année l'excellence de l'entretien Mercedes-Benz.

Le saviez-vous ?

Les batteries se situant dans le plancher du véhicule électrique, aucune place est perdue dans l'espace de chargement.

Pour une meilleure organisation opérationnelle, il est possible de suivre en temps réel l'état d'avancement de la charge des batteries sur Pro connect.

¹ Pour tout savoir sur les contrats Mercedes-Benz eServiceCare et la prestation MobiloVan, rapprochez-vous de votre distributeur/réparateur agréé Mercedes-Benz.

Mercedes-Benz eServiceCare



eComplete

| Durée | Km total | Comptant Euro TTC | Mensuel Euro TTC |
|---------|------------|-------------------|------------------|
| 36 mois | 120 000 km | 1 702 € | 48,29 € |
| 72 mois | 150 000 km | 5 012 € | 70,61 € |



eExtended Warranty

| Durée | Km total | Comptant Euro TTC | Mensuel Euro TTC |
|---------|-----------|-------------------|------------------|
| 48 mois | 80 000 km | 1 140 € | 24,75 € |



eMaintenance

2 services

| Comptant Euro TTC | Mensuel (2 ans) Euro TTC |
|-------------------|--------------------------|
| 744 € | 32,00 € |

Tarifs au 1^{er} janvier 2022, valables en France Métropolitaine.

Pour tout savoir sur les contrats ServiceCare, rapprochez-vous de votre réparateur agréé Mercedes-Benz.



Mentions règlementaires

Tarifs conseillés en Euros TTC clés en main (TVA au taux en vigueur) au 1^{er} janvier 2022, valable pour des commandes sur des productions à partir de janvier 2022. Le prix clés en main inclut les frais de transport et les frais de mise à la route comprenant la préparation du véhicule, la fourniture et la pose des plaques d'immatriculation définitives).

Le présent tarif vise les véhicules et les options d'origine Mercedes-Benz, il est modifiable sans préavis.

La facturation est faite selon les conditions générales de vente de l'établissement vendeur (veuillez-vous rapprocher de votre distributeur agréé Mercedes-Benz pour plus d'informations).

Les visuels dans ce tarif peuvent présenter des équipements optionnels. Photos non contractuelles.

Ce document ne reflète pas toutes les compatibilités et/ou obligations d'équipement, qui varient en fonction des modèles et options. Toute configuration de véhicule doit obligatoirement être réalisée et validée par un distributeur agréé Mercedes-Benz Utilitaires.

Le standard France est donné à titre indicatif et peut être modifié à tout moment sans préavis par l'usine ou Mercedes-Benz France.

Les données contenues dans ce document concernent les véhicules commercialisés et homologués en France. Ces données provisoires sont susceptibles d'évolution à chaque nouvelle homologation. Le constructeur peut apporter à tout moment des modifications techniques sur ses modèles.

Pour les EQV en Location Longue Durée sur 36 mois et 60 000 km maximum, moyennant un 1^{er} loyer de 20 % du tarif public conseillé TTC clés en main.

Exemple : EQV 300 LONG AVANTGARDE au prix conseillé clés en main du 01/01/2021 de 74 996 € TTC, proposé en LLD 36 mois avec un 1^{er} loyer mensuel de 14 999 € TTC* suivi de 35 loyers mensuels de 883 € TTC* et pour un kilométrage contractuel de maximum 60 000 km.

Offre au prix tarif catalogue du 01/01/2022, pour toutes commandes chez un distributeur participant entre le 01/01/2022 et le 31/03/2022 et livré jusqu'au 30/09/2022 dans la limite des stocks disponibles.

Offres de financement réservés aux professionnels, sous réserve d'acceptation du dossier par Mercedes-Benz Financial Services France S.A. - 7, avenue Nicéphore Niepce - 78180 Montigny-le-Bretonneux
RCS Versailles 304 974 249, n° ORIAS 07009177, n° ICS FR77ZZZ149071.

TVS : selon taux en vigueur prévu aux articles 1010, 1010-0-A, 1010 A du Code Général des Impôts.

Bonus-Malus : selon taux en vigueur prévu à l'article 1011bis du Code Général des Impôts.

L'utilisation du navigateur Internet et des services en ligne Mercedes-Benz est possible uniquement via un téléphone portable compatible et soumis à la souscription d'un contrat de téléphonie avec transfert de données auprès d'un opérateur téléphonique. La réception de données issues d'Internet dans la zone de couverture du réseau peut entraîner un surcoût, notamment à l'étranger. Renseignez-vous auprès de votre opérateur. Votre distributeur Mercedes-Benz se tient à votre disposition pour plus d'informations concernant les services en ligne Mercedes-Benz.

* TVA au taux en vigueur en sus, hors assurances facultatives.



Mercedes-Benz

© 2022, Mercedes-Benz France SAS

Mercedes-Benz : marques déposées de Daimler AG, Stuttgart, Allemagne

Mercedes-Benz France : Société par actions simplifiée au capital de 75 516 000 € - Siren 622 044 287 R.C.S. Versailles - Siret 622 044 287 00234 - APE 4511Z

Siège social : 7, avenue Niépce, 78180 Montigny-le-Bretonneux, RCS Versailles 622 044 287

www.mercedes-benz.fr