



MASERATI

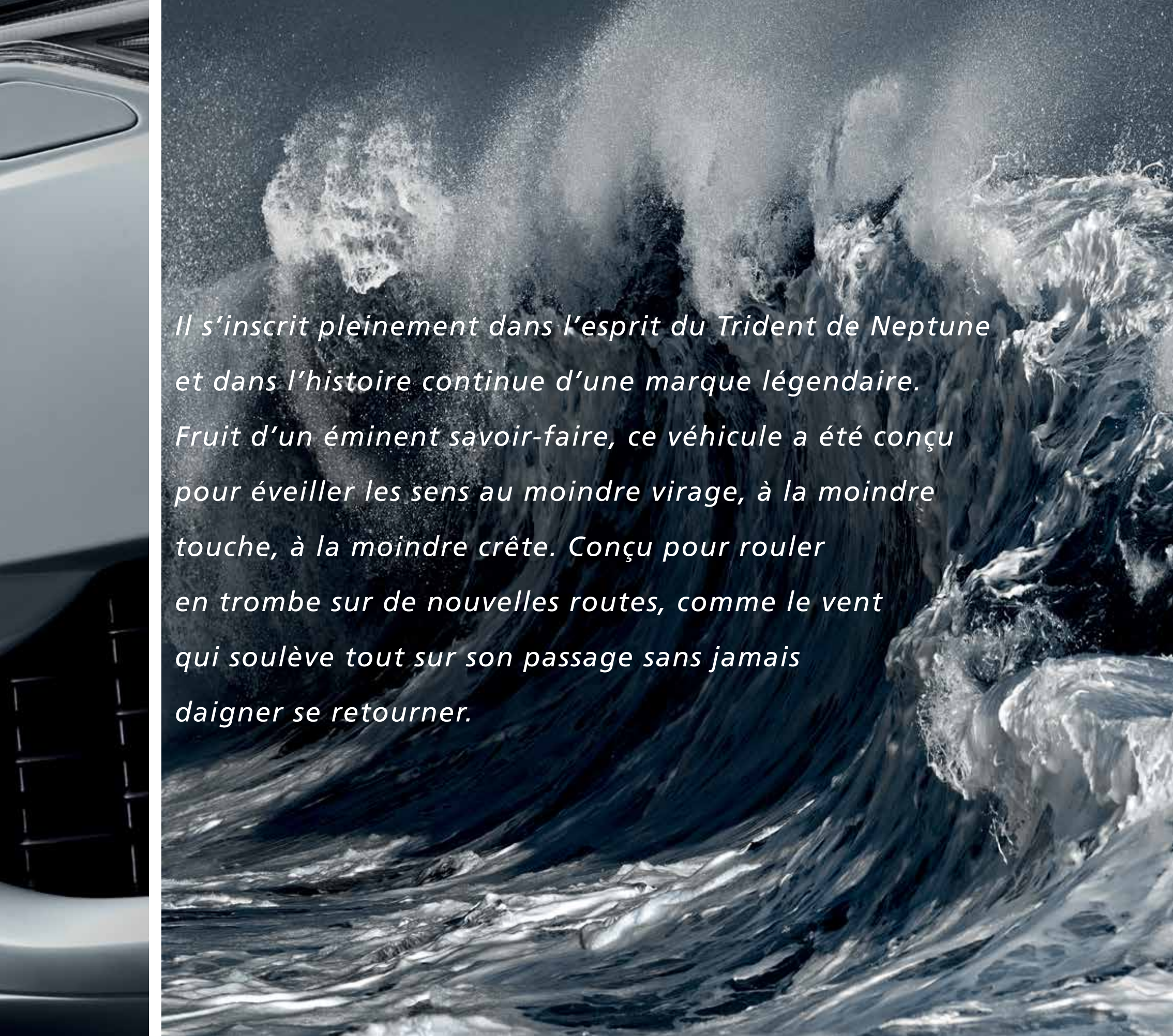
*Levante*



***Levante***

The Maserati of SUVs





*Il s'inscrit pleinement dans l'esprit du Trident de Neptune  
et dans l'histoire continue d'une marque légendaire.  
Fruit d'un éminent savoir-faire, ce véhicule a été conçu  
pour éveiller les sens au moindre virage, à la moindre  
touche, à la moindre crête. Conçu pour rouler  
en trombe sur de nouvelles routes, comme le vent  
qui soulève tout sur son passage sans jamais  
daigner se retourner.*





*Bon nombre de nos véhicules  
portent le nom de vents exotiques.  
Ce sont eux qui les poussent.*













*L'artisanat  
est aux commandes.*

Au-delà de la simple illustration d'une conception automobile et d'un savoir-faire artisanal remarquable, Levante repose sur les prouesses d'ingénierie sans égale de Maserati et sur sa maîtrise de la technologie des véhicules à quatre roues motrices.









## *Le luxe, uniquement pour vous.*

À l'avant, les sièges en cuir de la plus haute qualité, d'une ergonomie remarquable, enveloppent leurs occupants tout en leur offrant un excellent soutien. Partout ailleurs, tout n'est que luxe et sérénité. Le cuir le plus fin, les bois précieux, les métaux effet platine et les coutures contrastantes cousues mains: seules les matières les plus nobles ont été choisies pour parer l'habitacle du Levante. Enfin, en option, des sièges avant électriques à 12 positions, des sièges avant chauffants et ventilés et un pédalier réglable électriquement procurent une facilité de conduite optimale. Des sièges sport spéciaux à 12 positions sont également disponibles.

À l'arrière, les passagers disposent d'une banquette asymétrique en cuir 3 places, avec un accoudoir central rabattable muni de deux porte-gobelets. Deux ports USB sont situés dans un compartiment au bout de la console centrale, au-dessus des aérateurs arrière. Les sièges arrière latéraux sont équipés de fixations ISOFIX, le système universel de fixation pour les sièges enfants. Pour encore plus de confort et de luxe, des sièges chauffants arrière sont proposés en option. Les amateurs de grand air auront tout loisir d'apprécier, en option, le toit ouvrant électrique panoramique à double panneaux.





## *Il offre une vue à couper le souffle.*

Au volant, les commandes principales immédiatement à portée de main, le conducteur a pleinement conscience de cet équilibre délicat entre intimité et espace, de cette sensation de confiance et de maîtrise absolue. Les courbes douces du tableau de bord gainé de cuir créent une atmosphère d'opulence. La console centrale abrite un large écran d'affichage, ainsi que les commandes de la transmission, de la climatisation et des systèmes multimédias. En option, le tableau de bord en cuir bicolore offre une touche exclusive très spéciale. Face au conducteur, le tableau de bord, simple mais remarquable, est semblable à celui du modèle phare de Maserati, la Quattroporte grand compteur de vitesse et compte-tours séparés par un écran TFT de 7" affichant les données dynamiques. Éminemment tactile, gainé de cuir, le volant est doté de commandes permettant l'interaction avec les principales fonctions multimédias. Il est complété, à l'arrière, par de longues palettes de changement de vitesses dans une élégante finition acier chromé.





## *Le luxe légendaire de Maserati à son apogée.*

### Toujours accommodante: la climatisation automatique bizona.

La climatisation automatique bizona règle automatiquement l'intensité de la ventilation en fonction de la température extérieure, et permet à tous les passagers, à l'arrière comme à l'avant, de sélectionner leurs propres réglages de chaleur. Avec 13 sorties de ventilation, le système est en mesure de refroidir ou de réchauffer la voiture très rapidement, et de maintenir la température au moyen de l'affichage Maserati Touch Control Plus ou du panneau de commandes situé au-dessous. Le système est muni d'un capteur antibuée qui est automatiquement programmé pour réduire le taux d'humidité de l'air dès que les vitres commencent à s'embuer. Levante est équipé d'un capteur de détection de qualité de l'air en série sur toutes les versions. Le système calcule automatiquement le niveau de pollution extérieure et empêche l'air pollué et les gaz les plus toxiques de pénétrer dans l'habitacle. En option, le Levante peut être équipé d'une climatisation quatre zones, avec deux commandes supplémentaires à l'arrière du tunnel central.



*Des éléments précieux qui viennent gratifier  
votre goût des belles choses.*



Les détails ciselés sont de la poésie pure. Sur la console centrale, la boîte à gants et les panneaux de portes, la finition de série Black Piano peut être remplacée, en option, par des inserts de luxe. Ils existent en finition bois ou fibre de carbone.

La surface mate des bois à pores ouverts confère à l'intérieur un aspect opulent, naturel et tactile. Radica (ronce de noyer) est un bois brun naturel, aux veines foncées. Plus clair, Rovere Chiaro (chêne clair) est essentiellement beige, avec de chaudes nuances couleur miel. Les bois brillants laqués, Ebano (ébène) et Erable, donnent à l'intérieur un aspect particulièrement énergique et moderne. En alternative aux essences, le Levante offre également Carbonio, une fibre de carbone à finition brillante.



# Ermenegildo Zegna exclusivement pour Maserati.

*D'un contact avec la main, vous toucherez aussitôt le cœur.*

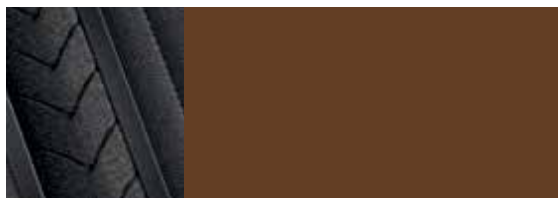
Les meilleurs artisans choisissent de ne travailler qu'avec les matériaux les plus nobles.

Pour Maserati, le choix d'Ermenegildo Zegna, l'une des plus grandes marques mondiales de vêtements de luxe pour homme et tisseur des plus belles étoffes, allait donc de soi. Toujours aux mains de la famille depuis plus de 100 ans, l'entreprise, avec sa tradition italienne de l'excellence et de l'innovation, partage bien des traits avec Maserati. La prochaine étape dans leur partenariat est la production des nouveaux intérieurs exclusifs Ermenegildo Zegna Edition, qui donneront au Levante une allure dynamique et contemporaine.

Ce nouveau produit haut-de-gamme, au style irrésistible, est parfait pour ce créneau de luxe d'amateurs de détails précieux que sont les conducteurs et les passagers les plus exigeants.

Pour eux, le luxe se reconnaît au toucher: nul doute qu'ils sauront pleinement apprécier cet environnement de tissus raffinés des intérieurs Ermenegildo Zegna. Sur les sièges, les panneaux de porte, le ciel de toit, les pare-soleil et le plafonnier, le cuir le plus fin s'allie aux garnitures en soie Mulberry Zegna. La soie est enrichie d'un motif en micro chevron cousu à la main, et les sièges sont dotés au centre d'un insert en soie avec un tissage en macro chevron. Les panneaux de porte, le ciel de pavillon et le pare-soleil sont tendus de jersey de soie Zegna. L'offre comporte un choix de trois combinaisons de cuir coloré et de soie avec des coutures contrastantes. Levante Zegna Edition marque la première étape dans la création d'une future ligne renouvelée pour Maserati: le caractère et la valeur esthétique de cette marque emblématique s'en trouveront ainsi renforcés.

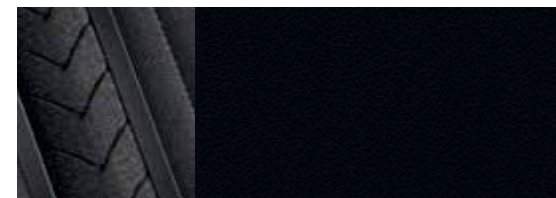
## INTÉRIEUR ZEGNA EDITION



Cuir pleine fleur / soie Zegna Gris foncé  
avec coutures contrastantes Gris clair



Cuir pleine fleur Rouge / soie Zegna Gris foncé  
avec coutures contrastantes Gris clair



Cuir pleine fleur Noir / soie Zegna Gris foncé  
avec coutures contrastantes Gris clair



## Accès illimité: La praticité de Keyless Go.

Dans l'univers de Maserati, le moindre détail est capital – jusqu'au design de la clé en aluminium, qui reflète le style du Levante et intègre la technologie «Keyless Go». La fonction standard d'accès sans clé «key-less» permet au conducteur d'ouvrir les portes ou le coffre sans jamais toucher la clé. Une fois dans la voiture, il lui suffit d'appuyer sur la touche d'allumage pour démarrer le moteur.

## Une place extraordinaire pour chaque chose.

À l'intérieur du Maserati Levante, chaque chose qui s'accumule dans une voiture a sa place dans l'un de ses nombreux compartiments. Outre la spacieuse boîte à gant, éclairée et climatisée, deux porte-gobelets sont dissimulés dans le tunnel central: l'un est muni d'une prise 12V, et l'autre d'un petit compartiment, bien pratique, avec prise Aux-In et port USB pour la connexion aux appareils distants, ainsi qu'un lecteur de carte SD. Un autre compartiment éclairé et climatisé, à ouverture facile, et renfermant deux porte-gobelets supplémentaires et une prise 12V, se trouve sous l'accoudoir avant. À l'arrière, une autre prise 12V le long des aérateurs, et un accoudoir central rabattable muni de deux porte-gobelets séparant la banquette arrière. Enfin, une quatrième prise 12V se trouve dans le coffre à bagages.





## Faire les bagages: la méthode du voyageur chevronné.

Actionné par la télécommande de la voiture ou les touches intérieures et extérieures, le hayon électrique du Levante révèle un coffre à bagages de 580 litres, suffisamment spacieux pour accueillir de grandes valises pour de longues vacances – et plus encore. En option, la voiture peut également être munie d'une ouverture du coffre «mains libres», que l'on peut simplement activer en plaçant le pied sous le pare-choc arrière lorsqu'on a les mains pleines. L'intérieur du coffre comporte une lumière de capot, une prise 12V et des œillets de fixation spéciaux chromés pour les filets à bagages. La banquette arrière est rabattable de façon asymétrique, permettant le rangement de bagages volumineux, et une trappe de chargement s'ouvre pour faire passer les skis ou les clubs de golf. En option, des barres de toit transversales métalliques munies de quatre anneaux mobiles facilitent la gestion des bagages ou des chargements.



Le Maserati Levante peut être équipé d'autres appareils électroniques optionnels, conçus pour une conduite plus sûre et encore plus gratifiante: les rétroviseurs extérieurs électrochromes qui s'assombrissent progressivement en fonction de l'intensité de la lumière, et un volet pare-soleil sur la lunette arrière, pour être encore plus à l'abri des regards et du soleil. Pour une meilleure isolation thermique et des voyages plus silencieux, le Levante peut être doté de vitres arrière en verre feuilleté à double isolation thermique et acoustique (standard sur le pare-brise et les vitres avant). Par ailleurs, pour une polyvalence accrue, un crochet d'attelage est disponible pour ce véhicule aux multiples talents. Sa capacité de remorquage de 2 700 kg est idéale pour les bateaux, les vans à chevaux et autres remorques.



## *Information, maîtrise et gratification hédoniste - à portée de main.*

Le milieu du tableau de bord abrite le centre névralgique du Maserati Levante: le nouveau système Maserati Touch Control Plus (MTC Plus), écran tactile de 8,4 pouces, offrant un accès convivial à ses nombreux systèmes et appareils. Le système comprend la radio, le Bluetooth®, et le système de navigation satellite (si prévu), ainsi que les connexions à d'autres sources externes comme les téléphones portables, les tablettes et les ordinateurs portables. La prise Aux-in, les ports USB ou le lecteur de carte SD permettent d'écouter de la musique ou, lorsque la voiture est à l'arrêt, de regarder des films ou des photos sur l'écran. Par ailleurs, le MTC Plus contrôle le chauffage des sièges avant, ainsi que la ventilation de la voiture, le chauffage du volant et la fermeture de la boîte à gants. Les menus du MTC Plus offrent des options pour la configuration des nombreux systèmes principaux, au moyen des icônes qui s'affichent au bas de l'écran. Derrière le levier de vitesses, un nouveau bouton rotatif permet de régler la radio et les autres médias.

## *La science du son. L'art de l'apprécier.*

De série, le Levante est doté d'un puissant système audio soigneusement structuré: deux tweeters sur le tableau de bord, un gros haut-parleur dans chaque porte, et deux autres tweeters dans les portes arrière. L'ensemble est géré par une unité centrale qui offre à tous les passagers un rendu sonore clair et parfaitement défini.

En option, le système audio premium, construit par les experts de Harman Kardon, élève encore d'un cran la qualité de l'excellence acoustique avec un amplificateur 900 watts Classe D de 12 canaux et 14 haut-parleurs soigneusement placés: quatre tweeters, quatre midwoofers, quatre haut-parleurs de médium et un subwoofer caisson de basse de 20 litres. Si l'enregistrement que vous écoutez comportait le bruit d'une épingle qui tombe, vous l'entendriez certainement.

### *La perfection audio par les maîtres du son.*

Ceux qui exigent le nec plus ultra en matière d'acoustique pour leur Maserati Levante y trouveront le système audio Premium Surround Bowers & Wilkins: il a été conçu par les mêmes ingénieurs qui ont élaboré les enceintes de la gamme 800 Diamond de la marque britannique, la référence des ingénieurs du son de la plupart des plus prestigieux studios professionnels d'enregistrement du monde.

La riche expérience sonore est le fruit d'innombrables heures d'écoute auxquelles se sont consacrées ces oreilles expertes. Pour une acoustique optimale, les 17 haut-parleurs du système ont été stratégiquement intégrés dans l'habitacle: tous les passagers peuvent ainsi pleinement apprécier cette expérience acoustique totale.

Le système comporte des haut-parleurs médium en Kevlar® pour restituer des performances vocales précises et cristallines. Les tweeters avancés, en aluminium, captent les plus imperceptibles subtilités – jusqu'au bruissement délicat du balai sur le bord d'une cymbale. Pour assurer une basse solide comme un roc dans l'habitacle, les ingénieurs ont utilisé des haut-parleurs de basse en Rohacel®: il s'agit d'un matériau rigide, très résistant, souvent utilisé dans la construction de fusées et d'avions.

Les haut-parleurs sont alimentés par un amplificateur très puissant de 1 280 watts, doté de la technologie QuantumLogic™ pour le traitement du signal sonore et du système d'égalisation AuraVox, et d'une fonction Clari-Fi, qui analyse instantanément tous les types de fichiers compressés pour identifier et corriger leurs carences.

Au-delà de son acoustique, le système Surround de Bowers & Wilkins est tout aussi avancé et polyvalent lorsqu'il repasse vos choix de musique, indépendamment de la façon ou de l'endroit où ils sont stockés. Son port USB permet de brancher un iPhone® ou tout autre appareil lecteur de musique. Vous pouvez également écouter vos morceaux directement via la fonction Bluetooth®.





## *Oser aller partout.*

Luxeux à l'extrême, doté de tout le confort pour la sérénité de tous à bord: le Levante offre à coup sûr des performances d'exception, y compris sur les terrains les plus redoutables ou dans les conditions climatiques les plus difficiles. Son aérodynamisme et l'efficacité de ses moteurs sont sans égal, notamment grâce à l'Air Shutter, un obturateur astucieusement placé derrière les prises d'air avant qui contrôle le débit d'air du radiateur: la consommation de carburant et les émissions de gaz d'échappement, pourtant déjà remarquablement faibles, s'en trouvent encore améliorées. C'est un véhicule Maserati à 100 %, et donc totalement paré à toute éventualité.











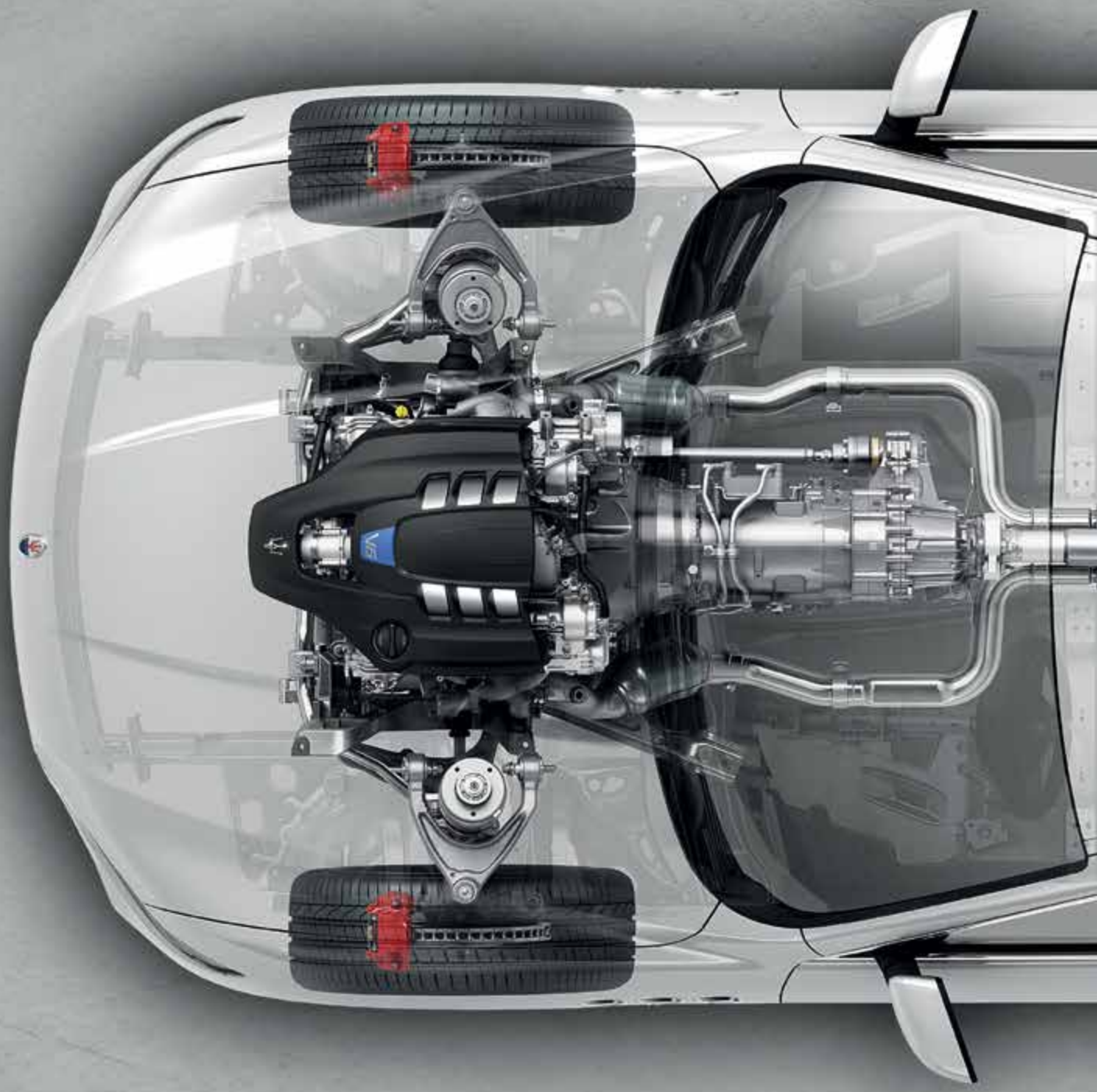


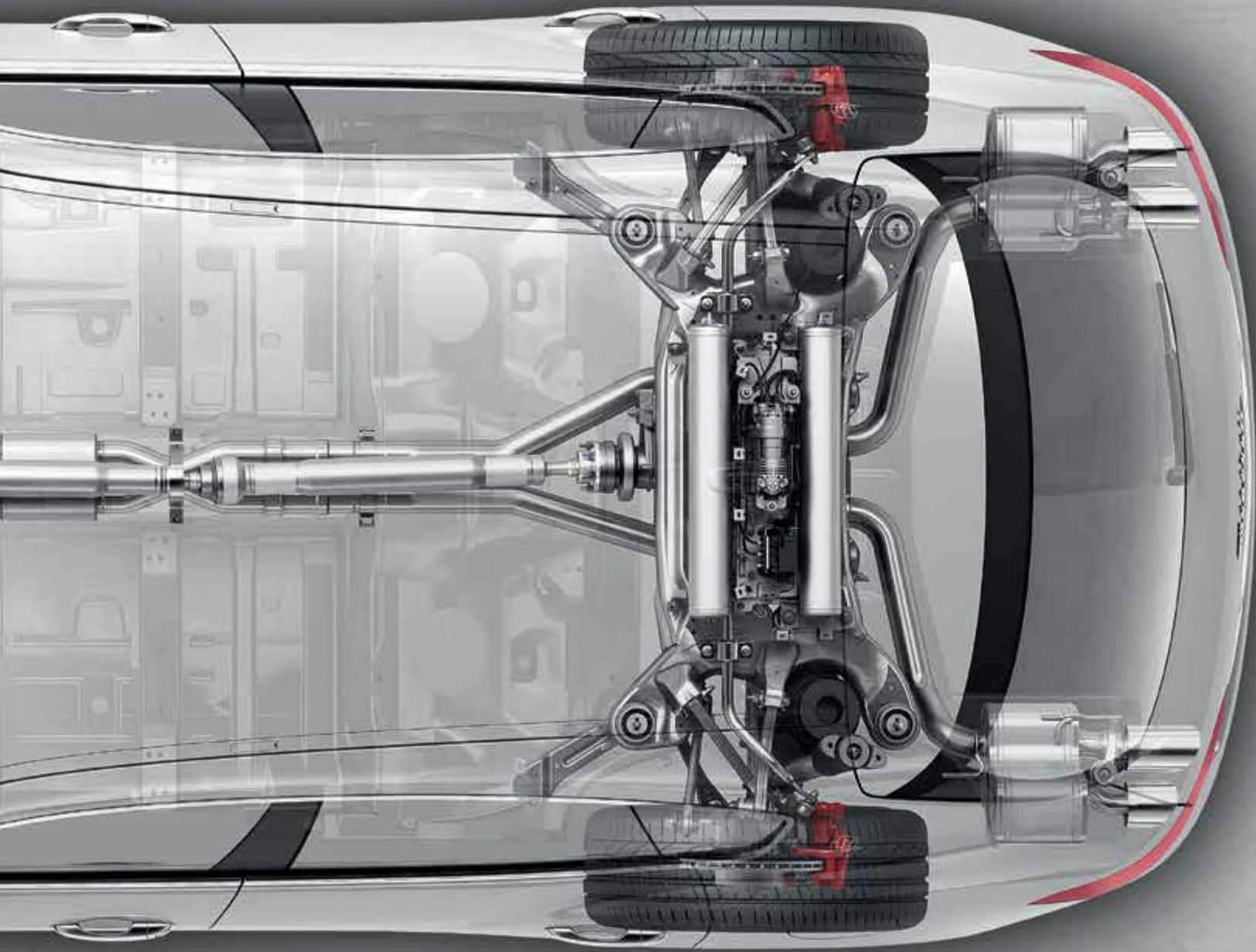
## *Une puissance à la fois intelligente et agile.*

Inégalé en matière de raffinement et sophistication, le moteur à essence biturbo V6 3 litres du Levante réussit ce qui semblait impossible: assurer un niveau de performance incroyable en même temps qu'une réduction de la consommation de carburant et des émissions de CO<sub>2</sub>. Une légère flexion du pied droit libère une puissance considérable, associée à cette sonorité magnifique si unique, propre à Maserati.

Conçu par Maserati Powertrain et construit dans l'usine Ferrari de Maranello en exclusivité pour Maserati, ce moteur est doté d'innovations d'ingénierie hautement avancées, développées pour améliorer son efficacité. Un système d'injection directe à haute pression optimise la combustion à tous les régimes en envoyant du carburant pulvérisé directement dans la chambre de combustion, tandis que deux variateurs de phase en continu se trouvent dans les deux culasses, ce qui permet d'avancer ou de retarder l'entrée et l'échappement du calage. Par ailleurs, deux turbocompresseurs de faible inertie montés en parallèle permettent d'éviter le délai de réaction, donnant ainsi plus de souplesse et une réponse plus rapide. Avec 430 ch, le Levante S accélère de 0 à 100 km/h en 5,2 secondes, avec une vitesse de pointe de 264 km/h.

Le moteur novateur V6 turbodiesel 3 litres avec turbocompresseur unique à géométrie variable (VGT) du Levante Diesel est un véritable bijou, offrant les toutes dernières nouveautés technologiques en la matière. Un impressionnant 275 ch et un couple de 600 Nm permettent au Levante Diesel d'accélérer de 0 à 100 km/h en juste 6,9 secondes et d'atteindre une vitesse de pointe de 230 km/h.





*Un chef-d'œuvre de technologie.*





*Le Système  
d'amortissement  
Skyhook de Maserati:  
votre allié  
dans l'aventure.*

## Garde au sol: la suspension adaptative.

5 possibilités d'hauteur de caisse et mode Easy-Entry.

Pour garantir qu'il puisse remplir son double rôle de SUV de luxe et de 4x4 tout-terrain, le Maserati Levante est doté de l'ingénierie la plus sophistiquée au monde. Au-delà de son système révolutionnaire à quatre roues motrices Q4, il bénéficie également d'une suspension adaptative qui lève ou abaisse le véhicule en fonction des besoins ou des préférences. Avec un choix de six réglages (dont le Park) le conducteur peut choisir la hauteur appropriée à la chaussée ou au terrain, allant d'un espace élevé pour du tout-terrain à un réduit pour la conduite sur route. L'ajustement de la hauteur interagit aussi avec les modes de



### Off-Road 2

Cette position offre la garde au sol la plus haute, surélevant le véhicule de 40 mm par rapport au mode Normal. Elle fournit également les meilleurs angles d'attaque, de fuite et de rampe, offrant ainsi au Levante ses meilleures performances sur les terrains les plus difficiles.



### Off-Road 1

Ce mode «Tout-terrain» est automatiquement sélectionné en appuyant sur la touche Off Road ou avec la touche pour modifier la hauteur de caisse. Cette position offre de grandes possibilités tout-terrain en augmentant la garde au sol de 25 mm par rapport au mode Normal, tout en préservant un confort de conduite somptueux.



### Normal

Il s'agit de la hauteur de caisse normale, conçue pour procurer un équilibre optimal de confort de conduite et de maniabilité.

fonctionnement du moteur, assurant ainsi l'optimisation de l'efficacité globale. Cette suspension adaptative est ensuite associée au très prisé système Skyhook de Maserati, dont les amortisseurs offrent la variation continue d'amortissement. Le réglage de base privilégie le confort. Pour une conduite plus dynamique, les amortisseurs se rigidifient, donnant ainsi un caractère plus sportif à la voiture.



#### Aero 1

Ce mode, qui abaisse le véhicule de 20 mm par rapport au mode Normal, s'enclenche automatiquement à des vitesses d'autoroute pour optimiser l'aérodynamisme et, par conséquent, les économies de carburant. Il s'enclenche aussi lorsque le mode Sport est sélectionné ou réglé avec la touche pour modifier la hauteur de caisse afin de réduire la hauteur du barycentre et le roulis, offrant ainsi une sensation de conduite sportive accrue.



#### Aero 2

Il s'enclenche automatiquement à des vitesses supérieures, réduisant la hauteur de caisse de 35 mm par rapport au mode Normal afin de diminuer la résistance aérodynamique.



#### Easy Entry

Ce mode abaisse la caisse de 45 mm par rapport au mode Normal, pour faciliter l'accès et la sortie passager. Par conséquent, la hauteur de la plage arrière de chargement s'abaisse aussi, facilitant ainsi le chargement et le déchargement.



# *Huit vitesses, quatre modes de conduite. Paré à toutes les éventualités.*

La conception sophistiquée de la boîte automatique ZF à huit rapports garantit des changements de vitesses précis et des performances exceptionnelles. De même que le moteur, elle est assistée d'un logiciel auto-adaptatif capable de reconnaître le style de conduite et les conditions de la chaussée, modifiant ainsi le passage des rapports en conséquence. Il existe 4 modes de conduite différents (Normal, Sport, Off Road, I.C.E.), sélectionnés au moyen de touches situées à côté du levier de changement de vitesses. Ils peuvent se combiner à la transmission automatique ou manuelle.

## **Mode Auto Normal**

Ce mode par défaut offre le parfait équilibre entre luxe et fougue sportive, dans la plus pure tradition Maserati. La fluidité des passages de rapports à bas régimes pour optimiser le confort de conduite et minimiser la consommation de carburant. Lorsqu'un style de conduite plus sportif est détecté, les rapports supérieurs sont automatiquement passés à des régimes moteurs plus élevés.

## **Mode Manuel Normal**

Ce mode procure au conducteur les mêmes avantages dont il bénéficie en mode Auto Normal, mais avec cette souplesse supplémentaire qu'offre le passage des rapports au moyen des palettes optionnelles montées à l'arrière du volant ou du levier situé sur le tunnel central. Le système passe automatiquement un rapport supérieur à l'approche du régime moteur maximal, puis rétrograde de façon à toujours sélectionner le rapport le plus adapté au style de conduite qu'il a reconnu.

## **Mode Auto Sport**

Les passages de rapports sont plus rapides et sont exécutés à des régimes plus élevés pour un style de conduite beaucoup plus sportif. Dans ce mode, l'ouverture des soupapes d'échappement permettent de profiter pleinement de cette expérience iconique qu'est la sonorité d'un moteur Maserati. L'ESP se fait plus discret, donnant ainsi une plus grande maîtrise au conducteur. Par ailleurs, la pédale de l'accélérateur est plus vigoureuse et, sur les versions moteurs à essence, l'overboost est activé.

## **Mode Manuel Sport**

Le conducteur a la maîtrise totale de la transmission: la fonction overboost est activée pour un régime au couple maximum, l'ESP est moins envahissant, les soupapes d'échappement s'ouvrent pour une tonalité encore plus rugissante, les passages de rapports sont plus rapides et plus marqués, la pédale de l'accélérateur est plus vigoureuse et le moteur peut être poussé jusqu'à la limite sans aucune intervention du système. La seule fonction automatique est le rétrogradage en cas de baisse trop importante de régime.

## **Mode Manuel Off Road**

Sur ce mode, la hauteur de caisse est rehaussée de 25 mm par rapport à la hauteur normale. La cartographie de l'ESP change pour s'adapter à la route tout-terrain en montée comme en descente. De même, les cartographies du moteur, de la transmission et de la pédale d'accélérateur sont modifiées afin de régler la voiture en fonction du terrain.

## **Mode Automatic Off Road**

Ce mode conserve tous les avantages du mode Off Road – un réglage destiné aux terrains rugueux - en y ajoutant celui très pratique d'un passage des rapports automatique. Le conducteur peut alors se concentrer pleinement sur l'aventure qui l'attend.

## **Mode I.C.E. (Increased Control & Efficiency)**

Développé pour une utilisation qui n'est pas limitée à des conditions de glace ou de faible adhérence, ce mode est destiné à garantir une conduite encore plus silencieuse, plus souple, ainsi qu'une réduction de la consommation de carburant. En mode I.C.E., les passages de rapports sont presque imperceptibles et s'effectuent automatiquement au point optimal: la consommation de carburant est ainsi réduite et le confort acoustique accru. Le boost du moteur baisse, les soupapes d'échappement restent fermées jusqu'à 5 000 tr/min, et la cartographie de l'accélérateur devient plus souple: un confort hors pair est alors créé.





*Parce qu'il y aura toujours des forces qui nous dépassent.*

## Tenir le danger à l'écart: c'est le calme dans la tempête.

Dans sa conception du Levante, Maserati a fait de la sécurité sa priorité numéro un. Afin d'assurer la meilleure protection possible de ses occupants, il offre la dernière génération d'airbags et de nombreux dispositifs de sécurité de pointe.

### Airbags

Maserati Levante est équipé de six airbags. Deux airbags frontaux, tous deux à double niveau de déploiement, protègent le conducteur et le passager à l'avant en cas de collision. Deux airbags latéraux, situés sur les sièges avant, offrent une protection supplémentaire du thorax et du bassin. Deux airbags rideaux sont également installés dans le ciel de pavillon, à côté du montant central qui protège la tête des passagers avant et arrière en cas de collision latérale.

### Ceintures de sécurité à prétensionneurs, appuie-têtes actifs et fixations ISOFIX

Les ceintures de sécurité avant sont munies de prétensionneurs pyrotechniques à commande électronique et de limiteurs de charge de dernière génération. Le système communique avec un capteur pour déterminer la gravité de la collision, puis déclenche la quantité précise de force nécessaire pour la longue optimale de déroulement de la ceinture. En cas de collision à l'arrière, les appuie-tête actifs des deux sièges avant se rapprochent automatiquement de la tête des occupants, réduisant ainsi le risque de traumatisme des cervicales, ou «coup du lapin». Les deux sièges arrière latéraux sont équipés de fixations ISOFIX pour les sièges enfants, assurant aussi la protection adéquate des jeunes passagers.

### Freins

Toutes les versions du Maserati Levante sont munies de freins puissants, soigneusement adaptés aux performances du moteur. Le Levante Diesel est équipé d'étriers flottants agissant sur des disques ventilés de 345 mm à l'avant, et de 330 mm à l'arrière.

Le freinage avant est encore plus puissant sur le Levante S, permettant ainsi de gérer les hautes performances du véhicule. À l'avant, le système est dérivé de celui de la Quattroporte GTS: des étriers Bembo monobloc en aluminium à 6 pistons agissant sur des disques perforés de 380 mm. À l'arrière, on retrouve le même système que celui des versions moins puissantes, mais avec des disques perforés. Les grands disques avant permettent un meilleur échange thermique, ce qui se traduit par un refroidissement et une friction plus efficaces lorsque la voiture est conduite à de hautes vitesses sur de longues distances.

Les étriers du Levante Diesel existent en gris oxydé, et ceux du Levante S en noir. En option, tous peuvent être disponibles en bleu, argent, rouge ou jaune.

### Maserati Stability Programme (MSP)

Le Maserati Stability Programme (MSP) est un système électronique avancé qui assure le contrôle continu de stabilité. Il réduit le couple moteur et active les freins en cas de déviation du véhicule de sa trajectoire normale, ou si un dérapage est détecté - le tout en quelques millisecondes. Le système associe une série de dispositifs dont l'ASR, qui réduit le patinage des roues motrices et améliore la traction, et le MSR, qui empêche le blocage des roues motrices lors d'un rétrogradage soudain. L'ABS et l'EBD contrôlent le freinage, en empêchant les roues motrices de se bloquer et en répartissant la force de freinage entre les essieux avant et arrière. Enfin, un Brake Assist System (BAS) reconnaît les freinages d'urgence et amplifie la pression du circuit hydraulique pour une puissance de freinage sans égale. Une aide au démarrage en côte empêche la voiture de partir en arrière lors d'un démarrage en pente.

### TPMS - Système de contrôle de la pression des pneumatiques

Le système de contrôle de la pression des pneumatiques (TPMS) contrôle en continu la pression des pneumatiques au moyen de capteurs montés à l'intérieur des jantes. La pression des pneus s'affiche sur l'écran au centre du tableau de bord, tandis que le témoin et un signal sonore informent le conducteur que la pression tombe en dessous du niveau optimal, ou lui signalent une crevaison.



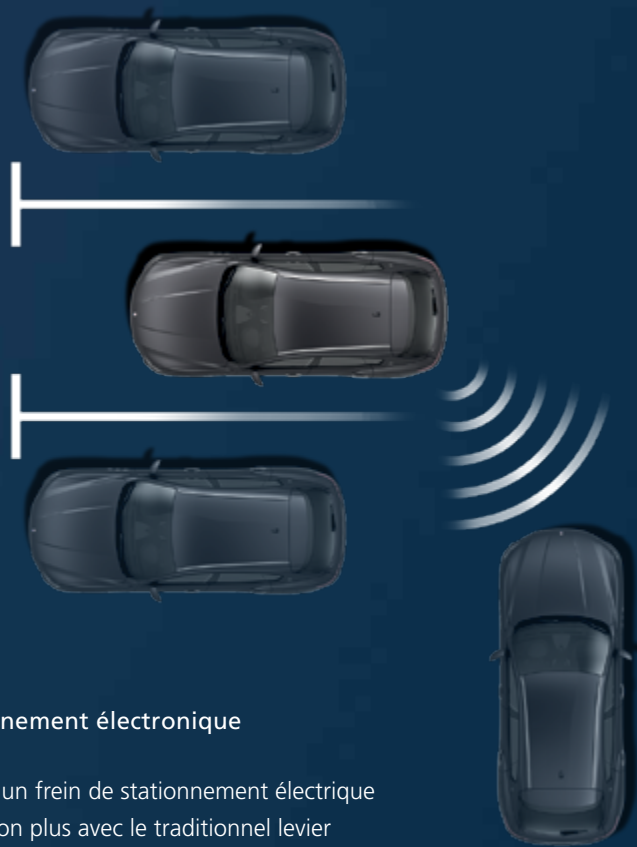


## Eclairant le chemin. Phares bixénon et Système d'éclairage avant adaptatif (AFS).

En option, le Levante est doté des tout derniers phares bixénon. Ces feux lumineux peuvent être optimisés avec le système d'éclairage avant adaptatif optionnel, l'Adaptive Front Lighting System, qui règle automatiquement la largeur et la profondeur du faisceau lumineux pour la conduite sur autoroutes et routes de campagne, en ville et par mauvais temps: cette opération est possible grâce à une caméra fixée sur le rétroviseur et des capteurs qui contrôlent plusieurs paramètres, dont les feux des autres conducteurs sur la route, la vitesse du véhicule et sa conduite. Si la route est dégagée, le faisceau prend sa largeur et profondeur maximales, assurant ainsi une visibilité optimale, sans qu'il soit nécessaire de passer manuellement au mode feux de route. En cas de mauvais temps, ou de conduite sur autoroute ou en ville, le système se règle automatiquement de façon à augmenter la visibilité et la sécurité de la conduite.







### EPB - Frein de stationnement électronique

Le Levante est équipé d'un frein de stationnement électrique (EPB) qui s'enclenche, non plus avec le traditionnel levier mécanique, mais par une commande située sur le cadre du levier de vitesses. Si nécessaire, il peut être activé pendant que la voiture roule: le système communique avec le système de contrôle de la stabilité (MSP), et agit simultanément sur les quatre roues pour obtenir un freinage immédiat (décélération de 0,5 g), en toute sécurité et sans perte de stabilité, tant que la commande n'est pas relâchée.

### Détection d'obstacle transversal

La détection d'obstacle transversal émet un signal d'avertissement sonore lorsque un véhicule que l'on ne voit pas est détecté à proximité des côtés lors d'une manoeuvre de recul pour sortir d'une place de parking.

### Contrôle de la vitesse en descente

Le contrôle de la vitesse en descente permet une conduite fluide et maîtrisée en descente sur un mauvais terrain, sans que le conducteur ne doive toucher la pédale de frein. Lorsqu'il est enclenché, le véhicule roulera en utilisant le système de freinage ABS pour chacune des vitesses des roues, en freinant automatiquement en fonction des besoins pour ralentir et atteindre la vitesse souhaitée.

### Homelink®

En option, le Levante est disponible avec Homelink®. Homelink® est une télécommande pour l'ouverture automatique des portes de garage, des portails ou des systèmes d'éclairage de sécurité au fur et à mesure que le véhicule s'en rapproche. Il est intégré dans le plafonnier, sur le ciel de pavillon au-dessus du tableau de bord. Pour les personnes ayant plusieurs maisons, jusqu'à trois systèmes automatiques peuvent être programmés.



### Système de caméras panoramiques

Le système de caméras panoramiques «Surround View» offre une vue très nette à 360° tout autour de la voiture, faisant office d'aide au stationnement et permettant au conducteur de voir dans les angles morts. Logées sous les rétroviseurs des portes, deux caméras latérales affichent tout l'environnement sur l'écran central. Activées par la touche, les vues comprennent: avant, profil avant (180°), arrière, profil arrière, vue de dessus, ouverture des portes et arcs de stationnement.

*Les toutes dernières dispositions en matière de sécurité.*



### Capteurs de stationnement avant et arrière et caméra de recul

Pour une aide à la manœuvre dans des espaces étroits, le Maserati Levante peut être équipée de capteurs de stationnement logés dans les pare-chocs avant et arrière. À l'approche des obstacles, les «bips» sonores augmentent de fréquence, et l'écran TFT situé au centre du tableau de bord affiche l'image de la voiture entourée des symboles qui s'allument en vert, orange ou rouge, en fonction de la distance la séparant de l'obstacle. Par ailleurs, une caméra de recul est installée près du hayon. Elle montre l'environnement arrière de la voiture sur l'écran de la console centrale. Les lignes de guidage dynamique de la grille illustrent la largeur maximale du véhicule et son parcours projeté, en fonction de l'angle de braquage des roues avant.

### Alerte anti-collision avant

L'alerte anti-collision avant contrôle les véhicules qui précèdent au moyen d'une caméra. Elle avertit le conducteur si l'approche de la voiture risque de provoquer une collision arrière. Si celui-ci n'intervient pas, le système mettra en place un niveau limité de freinage actif pour ralentir le véhicule. Ceci est lié au système Advanced Brake Assist, qui fournit un freinage supplémentaire lors d'un arrêt d'urgence.



*Qui dit grande puissance dit grandes responsabilités.*

### Régulateur de vitesse adaptatif avec fonction Stop & Go

Lorsqu'il est activé sur route ou autoroute, le régulateur de vitesse adaptatif avec fonction Stop & Go assure le contrôle continu de l'espace entre le Levante et le véhicule qui le précède, maintenant ainsi une distance de suivi constante pré réglée.

Si la circulation ralentit ou si le véhicule qui précède avance, il ralentit la voiture en relâchant la pédale ou en enclenchant les freins. Inversement, lorsque le véhicule qui précède accélère ou change de voie, le système accélérera pour atteindre la vitesse pré réglée. Le régulateur de vitesse adaptatif avec fonction Stop & Go n'est pas affecté par les conditions météorologiques. Il peut donc s'avérer particulièrement pratique en cas de brouillard, de pluie ou de fortes bruines, lorsque la visibilité est réduite.



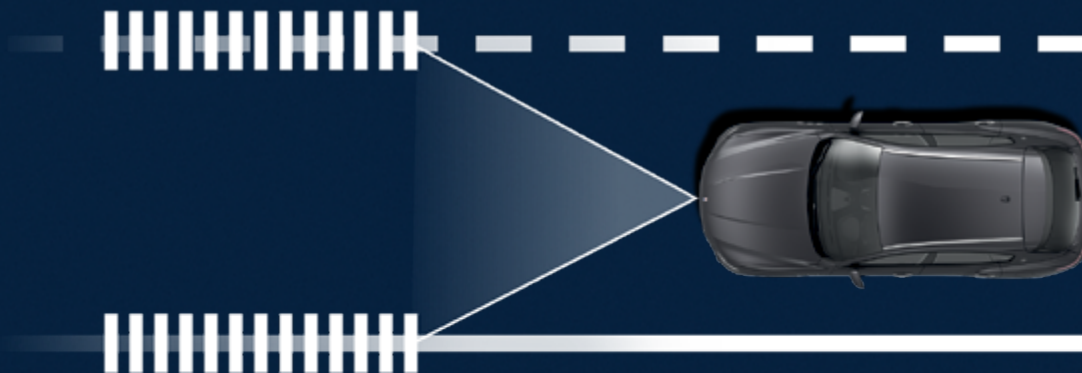
### Blind Spot Alert

Ces précieux systèmes de sécurité assurent le contrôle permanent de la distance entre le Levante et les autres véhicules à proximité grâce aux capteurs radar balayant les zones d'angles morts de chaque côté du véhicule. Lorsqu'un véhicule entre dans l'une de ces zones, un triangle d'avertissement s'affiche sur les rétroviseurs extérieurs pour avertir le conducteur de la présence d'un angle mort. Si le clignotant de changement de voie est activé, un signal sonore est émis.

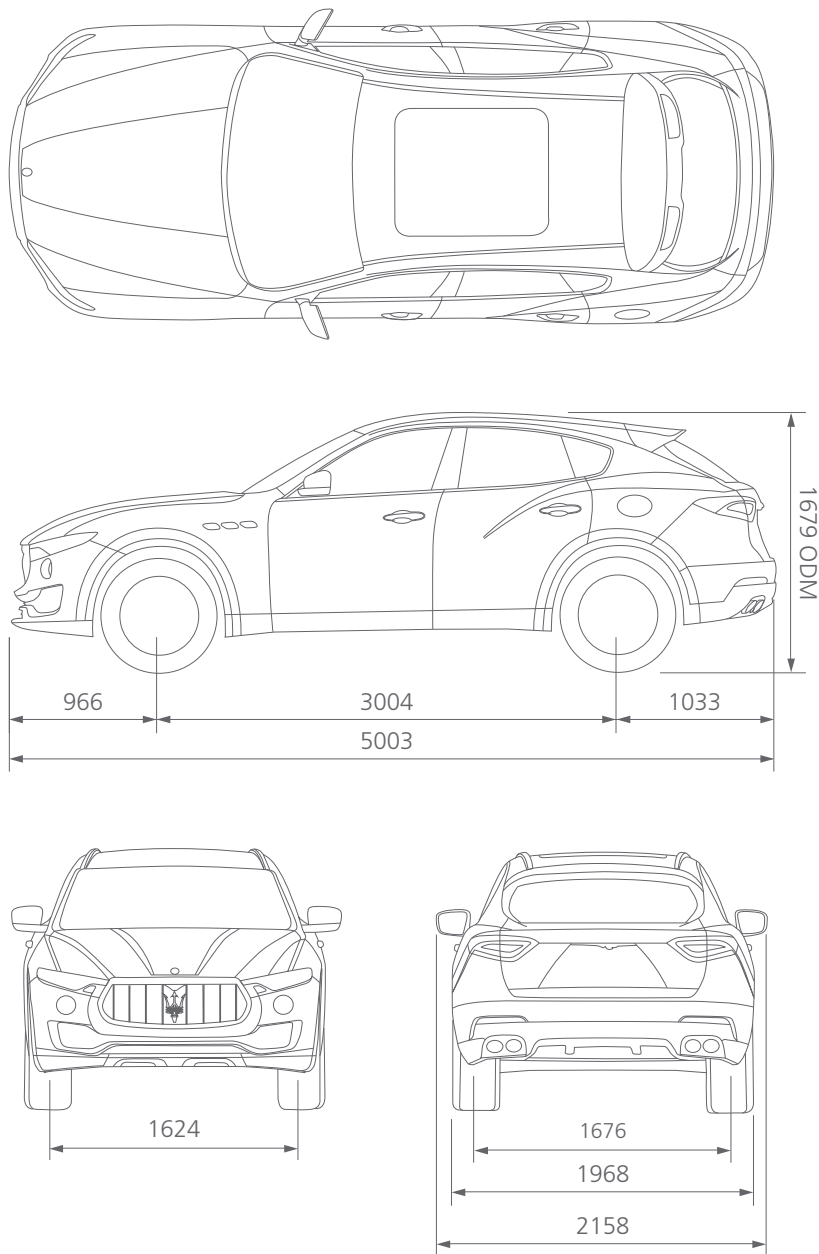


### Avertissement de franchissement involontaire de ligne

Grâce à une caméra située dans le rétroviseur et qui enregistre les marquages de la chaussée, l'avertisseur de franchissement involontaire aide le conducteur à maintenir son véhicule dans la voie qu'il a choisie sur autoroute et sur les routes principales. Ceci permet de réduire la dérive involontaire et les collisions latérales en avertissant le conducteur lorsqu'il franchit les lignes de démarcation sans le signaler.



## DIMENSIONS



	Levante Diesel	Levante S
<b>DIMENSIONS ET POIDS</b>		
Longueur	5003 mm	5003 mm
Largeur (avec rétroviseurs)	2158 mm	2158 mm
Largeur (sans rétroviseurs)	1968 mm	1968 mm
Hauteur (Mode Normal)	1679 mm	1679 mm
Empattement	3004 mm	3004 mm
Voie avant	1624 mm	1624 mm
Voie arrière	1676 mm	1676 mm
Porte-à-faux avant	966 mm	966 mm
Porte-à-faux arrière	1033 mm	1033 mm
Diamètre de braquage	11700 mm	11700 mm
Volume du coffre	580 l	580 l
Capacité du réservoir	80 l	80 l
Poids à sec	2205 kg	2109 kg
<b>MOTEUR</b>		
Nombre de cylindres et disposition	V6 60°	V6 60°
Cylindrée	2987 cm <sup>3</sup>	2979 cm <sup>3</sup>
Alésage	83 mm	86,5 mm
Course	92 mm	84,5 mm
Taux de compression	16,5:1	9,7:1
Puissance maximale	202 kW (275 ch)	316 kW (430 ch)
Régime à la puissance maximum	4000 tr/min	5750 tr/min
Couple maximal	600 Nm	580 Nm
Régime au couple maximal	2000-2600 tr/min	4500-5000 tr/min
<b>TRANSMISSION</b>		
Transmission	Automatique 8 rapports	Automatique 8 rapports
All Wheel Drive ATC (Active Transfer Case)	de 0/100 à 50/50	de 0/100 à 50/50
<b>PERFORMANCES</b>		
Vitesse de pointe	230 km/h	264 km/h
Accélération de 0 à 100 km/h	6,9 s	5,2 s
Distance de freinage de 100 à 0 km/h	36 m	34,5 m
Consommation (cycle mixte)	7,2 l/100 km	10,9 l/100 km
Consommation (cycle urbain)	8,2 l/100 km	15 l/100 km
Consommation (cycle extra urbain)	6,6 l/100 km	8,5 l/100 km
Émissions CO <sub>2</sub> (cycle mixte)	189 g/km	253 g/km
Émissions CO <sub>2</sub> (cycle urbain)	216 g/km	348 g/km
Émissions CO <sub>2</sub> (cycle extra urbain)	174 g/km	199 g/km

## ÉTRIERIERS DE FREINS

Les possibilités de personnalisation du Maserati Levante sont très vastes. S'inscrivant dans la tradition d'exclusivité de la marque, il offre une large gamme d'options et un immense choix de couleurs et de matériaux. Trois des treize couleurs disponibles sont propres au Levante.



Jaune



Rouge



Bleu



Argent



Noir



BOREA

Dimensions: 18"\*  
Avant: 255/60 R18  
Arrière: 255/60 R18



ZEFIRO

Dimensions: 19"  
Avant: 265/50 R19\*\*  
Arrière: 295/45 R19\*\*\*



NEREO

Dimensions: 20"  
Avant: 265/45 R20\*\*  
Arrière: 295/40 R20\*\*\*



ANTEO

Dimensions: 21"  
Avant: 265/40 R21\*\*  
Arrière: 295/35 R21\*\*\*

\*Standard sur Levante Diesel, non disponible sur Levante S

\*\*Dimension du Levante Diesel (avant et arrière) et Levante S (avant)

\*\*\*Dimension pour Levante S (arrière)

PEINTURE MÉTALLISÉE



Grigio



Verde Ossido\*

PEINTURE MICA



Rame\*



Blu Emozione



Grigio Metallo



Rosso Rubino\*



Blu Passione

\*Des couleurs exclusives, créées uniquement pour Levante





Nero Ribelle

PEINTURE MÉTALLESCENTE



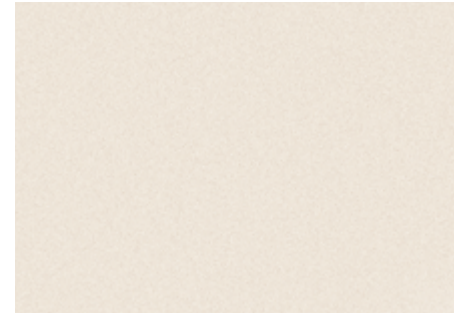
Champagne

PEINTURE OPAQUE

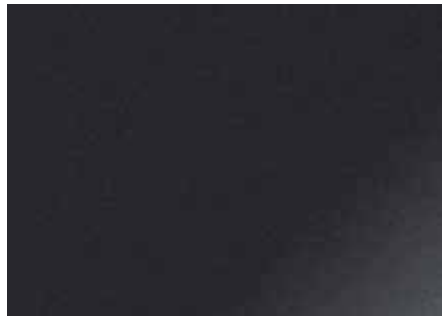


Nero

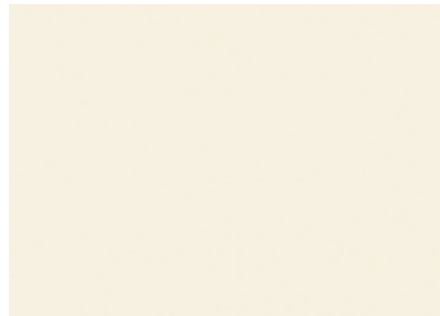
PEINTURE PERLÉE



Bianco Alpi

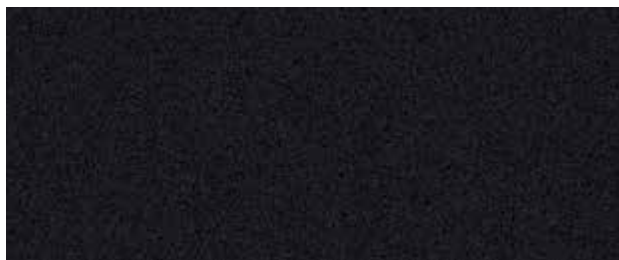


Grigio Maratea



Bianco

BOISERIES INTÉRIEURES



Black Piano



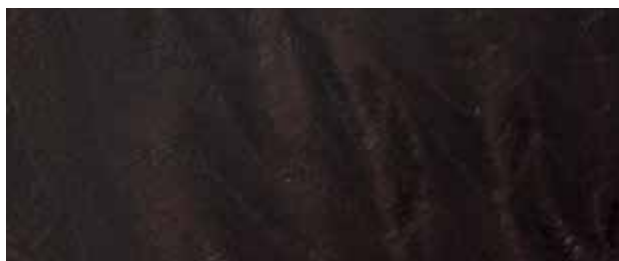
Rovere Chiaro



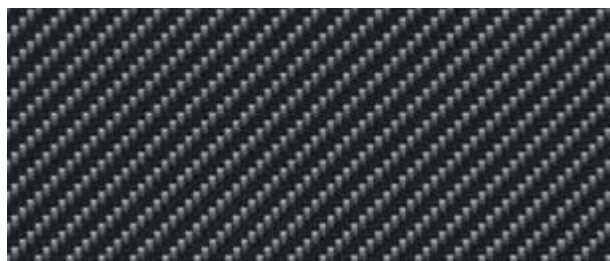
Erable



Ebano



Radica



Carbonio

SIÈGES/PLANCHE/PANNEAUX DE PORTE



Nero



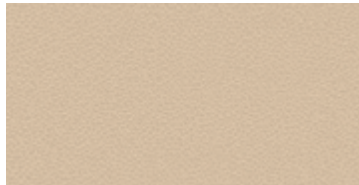
Nero Coutures Grigio



Cuoio



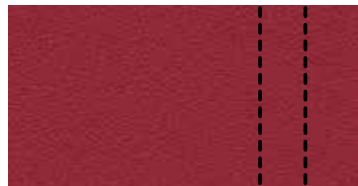
Nero Coutures Rosso



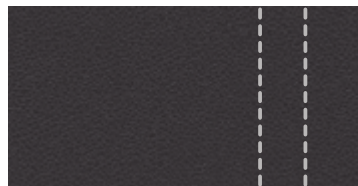
Sabbia



Nero Coutures Cuoio



Rosso Coutures Nero



Marrone Coutures Grigio

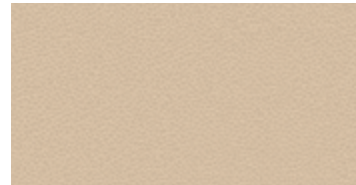
TAPIS/VOLANT



Nero



Marrone

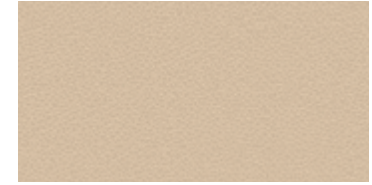


Sabbia

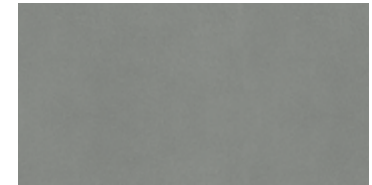
CIEL DE PAVILLON



Nero



Sabbia



Grigio

**MASERATI LEVANTE Equipements Standards et Optionnels**

Levante Diesel

Levante S

**ROUES ET CHÂSSIS**

Jantes 18 pouces - Borea	●	—
Jantes 19 pouces - Zefiro	○	●
Jantes 20 pouces - Nereo	○	○
Jantes 21 pouces - Anteo	○	○
Étriers de freins de couleur Noire	○	●
Étriers de freins de couleur Rouge	○	○
Étriers de freins de couleur Bleu	○	○
Étriers de freins de couleur Argent	○	○
Étriers de freins de couleur Jaune	○	○
Boîte automatique ZF à 8 rapports	●	●
Système électronique Skyhook pour le contrôle des suspensions	●	●
Suspensions pneumatiques adaptatives	●	●
Traction intégrale intelligente Q4	●	●

**SÉCURITÉ**

Blind Spot Alert	○	○
Feux avant bi-xénon	●	●
Feux avant bi-xénon avec fonction Adaptive Front Lighting System (AFS), adaptation en temps réel de l'éclairage avant, comprenant système lave-phares haute pression	○	○
Système de caméras panoramiques	○	○
Régulateur de vitesse	●	●
Régulateur de vitesse adaptatif avec fonction Stop&Go	○	○
Contrôle de stabilité Maserati Stability Program (MSP) - avec: - système de contrôle de la traction (ASR) - système antiblocage des roues au freinage (ABS) - répartition électronique du freinage (EBD) - contrôle actif du couple Maserati (MSR)	●	●
Alerte anti-collision avant	○	○
Avertissement de franchissement involontaire de ligne	○	○
Contrôle de la vitesse en descente	●	●
Aide au démarrage en côte 'Hill Holder'	●	●
Brake Assistance System (BAS)	●	●
Frein de stationnement électronique (EPB)	●	●
Système de contrôle de la pression des pneumatiques (TPMS), avec affichage sur le tableau de bord central numérique	●	●

**ÉQUIPEMENTS EXTÉRIEURS**

Peinture opaque	●	●
Peinture métallisée	○	○
Peinture métallescente	○	○
Peinture mica	○	○
Peinture perlée vernie	○	○
Plaques de protection en Black Piano	○	○
Plaques de protection finition foncée	○	○
Barres de toit longitudinales en Black Piano	○	○
Barres de toit longitudinales finition foncée	○	○
Calandre finition métallisée	●	●



	Levante Diesel	Levante S
Calandre finition foncée	○	○
Spoiler arrière sport	○	○
Capteurs de stationnement avant et arrière avec affichage digital des obstacles	○	○
Caméra de recul avec affichage de l'image sur écran MTC Plus	○	○
<b>ÉQUIPEMENTS INTÉRIEURS</b>		
Ciel de pavillon en tissu	●	●
Ciel de pavillon en Alcantara®	○	○
Revêtement en cuir	●	—
Revêtement en cuir étendu	○	●
Revêtement tout cuir pleine fleur	○	○
Intérieur cuir pleine fleur et perforés	○	○
Revêtement Zegna Edition: intérieur en cuir avec inserts en soie Zegna sur sièges, panneaux de portes, pavillon et pare-soleil. Disponible en 3 couleurs: Nero/Cuoio/Rosso	○	○
Trident surpiqué sur les appuie-tête	○	○
Finitions Black Piano sur éléments intérieurs	●	●
Finitions en bois à pores ouverts sur éléments intérieurs: Radica	○	○
Finitions en bois à pores ouverts sur éléments intérieurs: Rovere Chiaro	○	○
Finitions laquées polie sur éléments intérieurs: Ebano	○	○
Finitions laquées polie sur éléments intérieurs: Erable	○	○
Finitions en carbone sur éléments intérieurs	○	○
Volant avec insert en bois	○	○
Volant avec insert en carbone poli	○	○
Volant sport	○	○
Volant sport avec insert en carbone poli	○	○
Volant chauffant	○	○
Volant sport chauffant	○	○
Volant chauffant avec insert en bois	○	○
Sièges avant chauffants	○	○
Banquette arrière chauffante	○	○
Banquette arrière rabattable à 40% / 60%	○	○
Sièges avant ventilés	○	○
Siège conducteur réglable électriquement (à 6 positions), siège passager réglable manuellement (à 4 positions)	●	—
Sièges avant réglable électriquement (à 6 positions)	○	●
Sièges avant réglables électriquement (8 positions + 4 positions pour les lombaires), avec 2 positions mémorisables pour le siège conducteur	○	○
Sièges avant sport réglables électriquement (8 positions + 4 positions pour les lombaires), avec 2 positions mémorisables pour le siège conducteur	○	○
Rétroviseurs extérieurs et intérieur électrochromatiques	●	●
Seuils de portes en acier	○	○
Seuils de portes lumineux	○	○
Seuil de coffre en chrome	○	○
Tapis intérieurs en velours	●	●
Toit ouvrant panoramique	○	○
Palettes de changement de vitesse «Active Shifting»	○	○
Réglage électrique du pédalier	○	○
Pédalier sport en acier	○	○

● Standard ○ Optionnel — Non disponible

	Levante Diesel	Levante S
<b>CONFORT ET FONCTIONNALITÉS</b>		
Maserati Touch Control Plus (MTC Plus) - Écran tactile de 8,4 pouces	●	●
Maserati Touch Control Plus (MTC Plus) - Écran tactile de 8,4 pouces avec système de navigation	○	○
Climatisation bizona	●	●
Climatisation quadrizones	○	○
Capteur de détection de qualité de l'air	●	●
Système d'accès Easy Entry	○	○
Système d'accès sans clé keyless portes avant	●	●
Système d'accès sans clé keyless étendu aux portes arrière	○	○
Pare-soleil latéraux arrière électriques	○	○
Réglage électrique de la colonne de direction	○	○
Système audio standard	●	●
Système audio Harman Kardon avec 14 enceintes (900W)	○	○
Système audio Bowers & Wilkins Premium Surround Sound avec 17 enceintes (1 280W) et fonction Clari-Fi pour restauration de la qualité audio	○	○
DAB: Digital Audio Broadcast (Digital radio)	●	●
SIRI (Apple® fonction) Smart Personal Assistant	●	●
Vitres arrière teintées et en verre feuilleté	○	○
Filet de coffre	●	●
Barres de toit transversales	○	○
Attache-remorque	○	○
Ouverture/fermeture du coffre	●	●
Ouverture/fermeture du coffre mains libres	○	○
Antivol avec alarme	○	○
Système HomeLink® (ouverture de la porte du garage)	○	○
Kit fumeur	○	○

● Standard ○ Optionnel – Non disponible



## LES PACKS LEVANTE

Un mélange inégalé de style, de polyvalence et de puissance font du Maserati Levante un modèle véritablement exceptionnel. Afin d'assurer qu'il réponde aux besoins spécifiques de clients éminemment individuels, une offre de packs, en option, a été spécialement personnalisée: elle vise à en optimiser le confort, le style, la dimension sportive et la fonctionnalité. De plus, au regard des spécifications individuelles de chaque article, elle représente un avantage considérable pour le client.

**PACK LUXURY.** Pour ceux qui souhaitent un intérieur encore plus élégant et luxueux, le Luxury Pack s'impose.

Sièges sport à réglage électrique 12 positions

Calandre finition métallisée

Seuils de portes lumineux

Seuil de coffre en chrome

Éléments du pare-chocs, passages de roue et jupes latérales de la couleur de la carrosserie

Zefiro - Jantes 19" polies

Étriers de freins de couleur Noire

Intérieur Zegna Edition (option supplémentaire spécifique)

Trois associations de couleurs pour les intérieurs Zegna:

- Cuir pleine fleur Cuir/soie Zegna Gris foncé/coutures contrastantes Gris clair

- Cuir pleine fleur Rouge/soie Zegna Gris foncé/coutures contrastantes Gris clair

- Cuir pleine fleur Noir/soie Zegna Gris foncé/coutures contrastantes Gris clair

Ciel de pavillon et pare-soleil en soie Zegna, armatures en Alcantara® gris anthracite

Appuie-tête avec le logo Trident brodé

**PACK SPORT.** Le Pack Sport a été spécialement créé pour accentuer l'allure sportive du Levante et refléter l'héritage du monde des courses automobiles de Maserati.

Calandre finition Black Piano

Plaques de protection avant et arrière finition Black Piano

Spoiler arrière sport de la couleur de la carrosserie

Seuils de porte chromés

Sièges sport à réglage électrique 12 positions

Volant sport

Barres de toit longitudinales finition Black Piano (option supplémentaire spécifique)\*

Éléments du pare-chocs, passages de roue et jupes latérales de la couleur de la carrosserie

Nereo - Jantes 20" polies

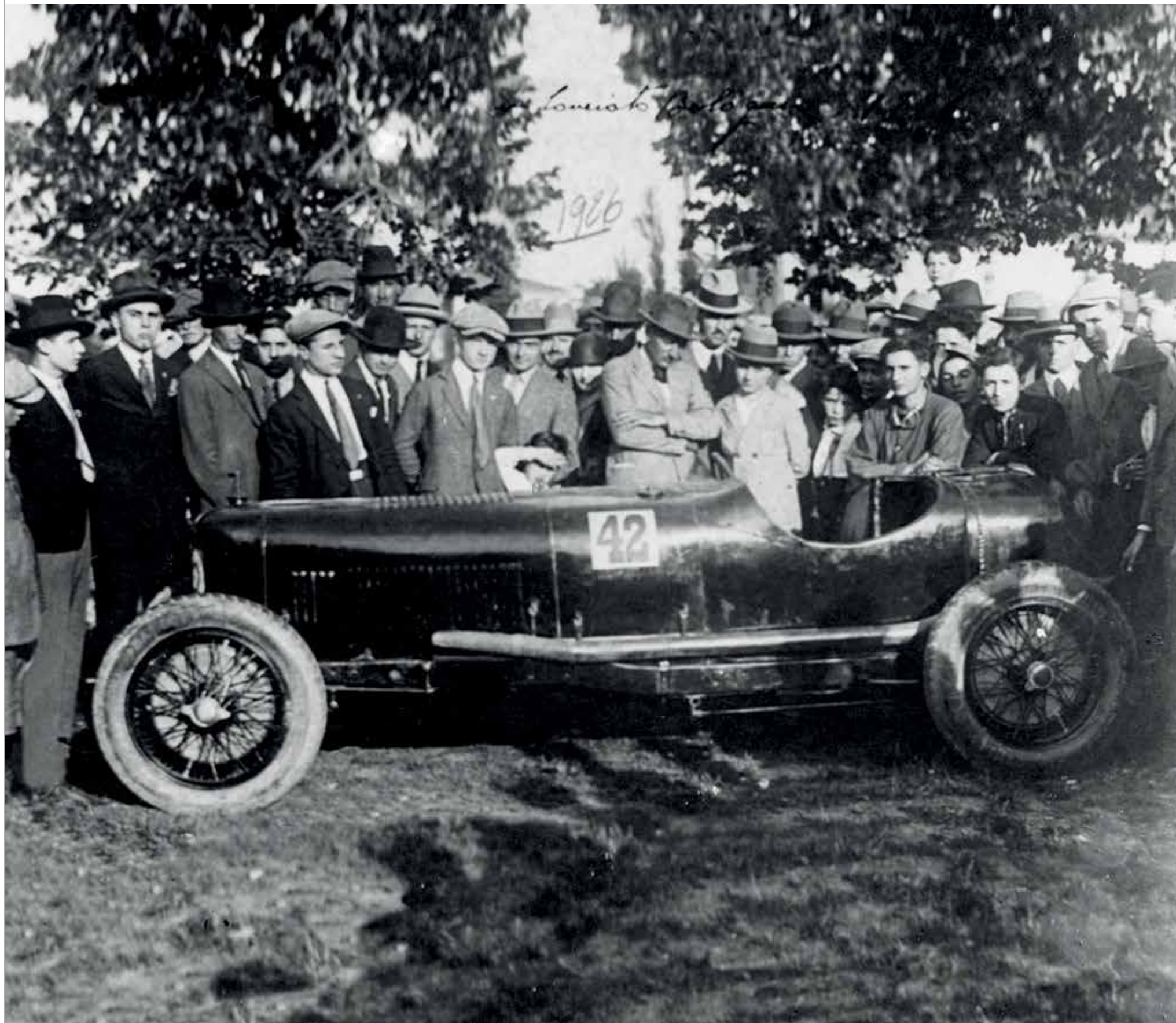
Étriers de freins Rouge

Palettes de changement de vitesse

Pédalier sport en acier

Réglage électrique de la colonne de direction

\*Également disponible en finition métallisée sans supplément de prix.



# Maserati. De 1914 à nos jours: une histoire de détermination, de diligence et de désir.

L'histoire de Maserati commence en 1914, lorsque trois frères, Alfieri, Ettore et Ernesto Maserati créent leur entreprise d'ingénierie à Bologne, en Italie. Mécaniciens hors pair et passionnés de courses automobiles, ils créent bien vite leurs propres voitures. Et c'est ainsi qu'en 1926, grâce à leur détermination, leur diligence et leur désir de réussite, la Maserati Tipo 26 remporte la Targa Florio dans sa catégorie. La victoire appelle la victoire, et dans les années qui suivent, les Maserati deviennent les voitures les plus redoutées et les plus respectées dans le monde de la compétition automobile: elles établissent les records de vitesse, remportent les 500 miles d'Indianapolis 500 et passent les premières sous d'innombrables drapeaux à damiers lors de championnats du monde de Formule 1 et d'endurance. Dans le même temps, l'entreprise établit aussi sa réputation: celle de productrice de voitures parmi les plus belles au monde, des coupés, des berlines et autres décapotables admirablement conçus, l'apanage d'une très belle clientèle très select qui sait les apprécier.

Aujourd'hui, Maserati n'est rien moins qu'une icône italienne — un symbole de créativité, de passion, d'innovation et de style. Son alliance de savoir-faire artisanal, de technologie et de minutie souci minutieux du détail se traduit par une voiture éminemment désirable, source infaillible de passion et d'inspiration. Le nouveau SUV Levante en est un parfait exemple.





## *La qualité est un tout, rien n'est jamais acquis.*

Lorsqu'il s'agit de qualité et de fiabilité, les ingénieurs de Maserati ne laissent rien au hasard. À cet égard, dans le cadre du programme complet de développement de la voiture, une vaste flotte de prototypes du Levante a pris part à des essais sur 2,7 millions de kilomètres - de l'intense chaleur de l'Afrique du Sud et du Maroc, au froid extrême de la Suède et de la Nouvelle Zélande, sans oublier les heures d'essais à grande vitesse et d'endurance aux États-Unis et en Russie. Sur toute la ligne de production, la voiture et ses composants sont soumis à quelque 700 contrôles et inspections intensifs. Ensuite, avant de quitter l'usine, elle passe un essai sur route de 50 kilomètres, ainsi qu'un examen rigoureux effectué par l'équipe du contrôle de la qualité.

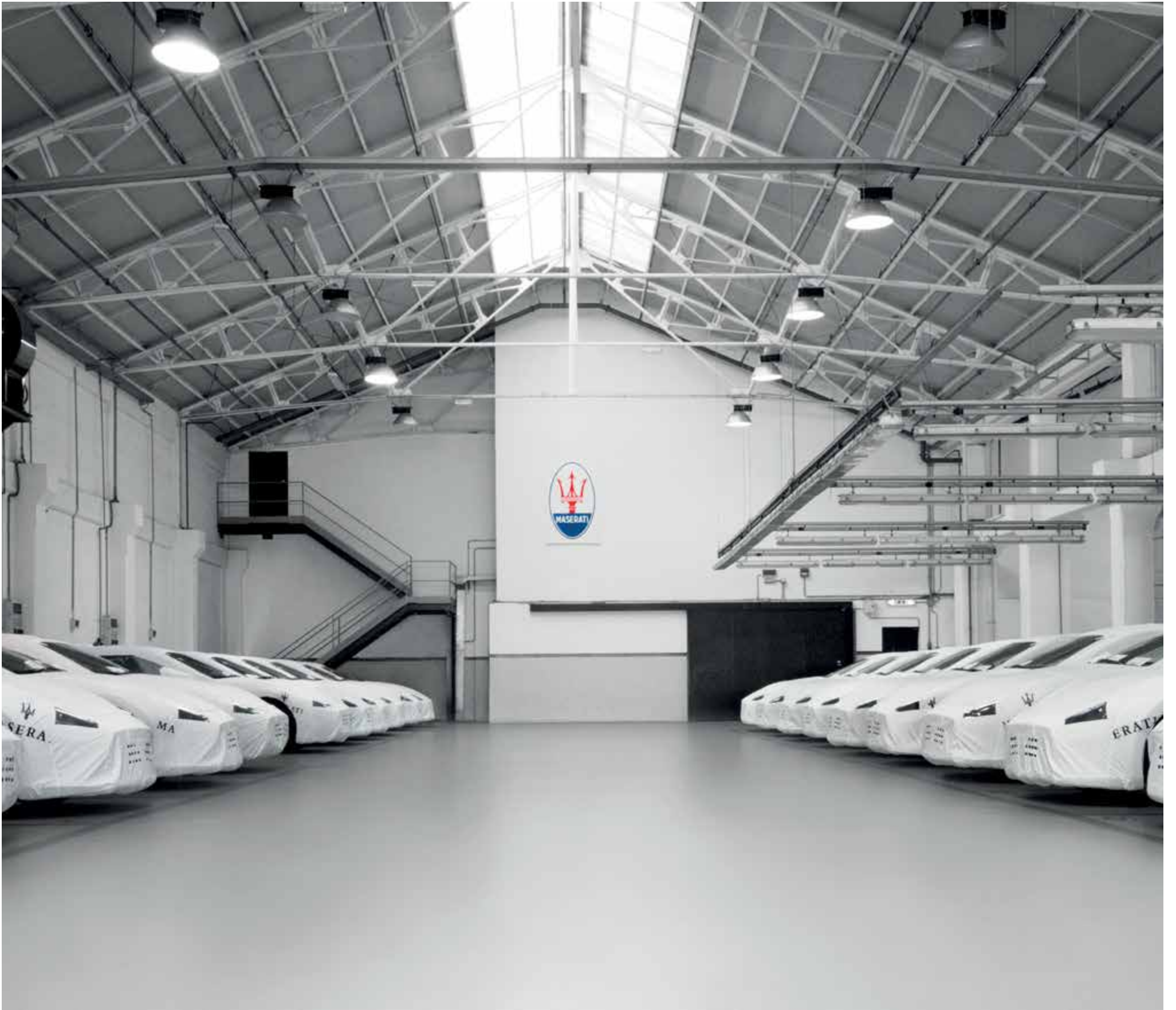




## *Quand la production high-tech bénéficie de la touche personnelle.*

Le siège social et les établissements de production de Maserati sont depuis longtemps situés à Modène, en Italie. Toutefois, la production du SUV Levante a lieu dans l'usine de Mirafiori de Turin, récemment remise à neuf, anticipant ainsi les hauts niveaux de compétence et de technologie qu'exigerait la production d'un véhicule si avancé. Si l'automatisation et les dernières techniques robotiques jouent un rôle majeur dans la fabrication de la voiture, ce sont des hommes, des techniciens experts, qui se trouvent à chacun des postes: le montage demeure bel et bien une affaire de fabrication artisanale. S'appuyant sur des pratiques éprouvées développées dans le cadre du système World Class Manufacturing (WCM) de l'entreprise, l'usine possède une culture forte, ancrée dans la production de voitures de la plus grande qualité possible. Chacune est construite sur commande, avec littéralement des millions de combinaisons de spécifications possibles. Un document, signé à chaque poste, accompagne chaque voiture: le client a ainsi la garantie que le véhicule est construit exactement selon ses exigences personnelles.







## Le monde de Maserati. Son cœur bat très fort.

### Cours de conduite Master Maserati

Il s'agit peut-être de l'expérience de conduite suprême: rouler sur un circuit à bord d'une Maserati préparée pour la compétition. Un cours de conduite Maserati vous met au volant de différents modèles de la gamme Maserati, vous permettant ainsi d'apprendre la conduite sportive et d'autres techniques.

### Master Warm Up

Le Maserati Master Warm Up offre aux clients de Maserati un avant-goût de la formation aux techniques de la conduite sur circuit, à bord de voitures haute-performance, accompagnés par une équipe d'experts hautement qualifiés. C'est l'occasion d'entrer dans le monde Maserati en tant qu'invité privilégié: la découverte commence par la visite de l'usine où sont construites ces voitures à nulles autres pareilles, et se poursuit sur le circuit de Varano de' Melegari, où se déroulent les cours Master Maserati. L'après-midi est entièrement consacré aux activités dynamiques: sessions de pilotage sur piste couplées à des exercices de manœuvrabilité de la voiture testant les capacités de conduite des stagiaires. Celles-ci pourront encore être perfectionnées lors des cours ultérieurs.

### Master GT 1 Day

Il s'agit du cours d'un jour Master GT conçu pour perfectionner les techniques de conduite du stagiaire au volant de différentes voitures Maserati. Cette formation intensive offre des contenus dynamiques enthousiasmants à bord de voitures de haute performance. Elle est assurée par une équipe de spécialistes hautement formés, dont l'objectif est d'améliorer les compétences de conduite personnelles de chaque participant dans un cadre plaisant et stimulant.

### Master Premium

Un programme intensif d'un jour et demi, axé sur les techniques avancées de la conduite GT et de la conduite sportive en toute sécurité. Lors de plusieurs séances de conduite sur circuit, le conducteur apprend à maîtriser la voiture sur différents types simulés de chaussée (changements soudains de direction, techniques de dérapage contrôlé et de freinage). L'objectif final: s'appuyer sur les compétences acquises afin d'optimiser le plaisir de conduire une Maserati haute performance.



### Master High Performance

Le programme du cours Master High Performance comprend des techniques avancées de conduite à grande vitesse, et des exercices techniquement plus complexes, qui appuient sur les compétences fondamentales acquises dans les cours Master GT précédents. Son enseignement et sa structure sont adaptés aux besoins individuels des participants, qui peuvent ainsi améliorer leur compétence en matière de conduite grâce aux analyses télémétriques comme celles des voitures de F1.

### Master Italian Lifestyle Experience

Cet événement cinq-étoiles exclusif permet aux Maseratistes et à leurs accompagnants de goûter pleinement à ce que l'Italie a de mieux à offrir. C'est un programme de choix pour le participant et la personne qui l'accompagne: une alternance de sessions sur le circuit Maserati pour le conducteur, et des excursions dans ces deux villes si imprégnées d'histoire et d'art que sont Florence et Parme.

### SnowMaster Experience

Belle, mais si insidieuse: le contrôle de votre voiture sur la neige représente toujours un véritable défi. SnowMaster Experience est le tout nouveau cours créé pour vous faire vivre cette expérience unique qu'est la maîtrise du véhicule dans des conditions extrêmes de neige et de glace. Vous pourrez y améliorer vos capacités de conduite et savourer le plaisir que procurent, même dans les conditions les plus extrêmes, les formidables performances des voitures Maserati. C'est un cours de conduite intensif et plaisant, structuré autour de contenus grisants. L'expérience et le professionnalisme de l'équipe des pilotes instructeurs Master Maserati en assurent la totale sécurité. Ce programme exclusif se déroulera sur les splendides circuits d'Arjeplog, en Laponie suédoise: le cadre idéal pour acquérir toutes les compétences nécessaires à une conduite sûre sur la plus insidieuse des surfaces.

### Master Maserati Incentive

Les cours Master Maserati Incentive se déroulent sur une demi-journée ou une journée complète. Ils comportent une série d'activités hautement stimulantes. Outre les sessions grisantes de conduite sur circuit, les exercices pratiques et les compétitions favorisent l'esprit d'équipe: un cadre parfait pour organiser des événements institutionnels et des activités de cohésion d'équipe.

### Master Levante

Master Levante est le cours de conduite organisé par Maserati qui allie les techniques de conduite sur circuit aux approches de conduite tout-terrain les plus efficaces. Il utilise toute la flotte des modèles de Maserati, et plus particulièrement le Levante, ce fleuron doté de technologie de pointe du segment des Sport Utility Vehicle. Avec ses performances absolument étonnantes, il procure la plus grisante des expériences de conduite, tant sur circuit que sur des pistes non bitumées et des terrains escarpés. Les deux journées de cours comportent des activités dynamiques, l'après-midi du premier jour, et des cours complets de techniques de conduite sur circuit et tout-terrain. Ils sont assurés par les instructeurs professionnels experts du Master Maserati. On ne saurait mieux faire quant au cadre logistique des cours: le circuit de Varano de' Melegari, siège social des cours Master Maserati, conjugué à la zone environnante de conduite tout-terrain, sans pareille en termes de taille et de configuration. Là, dans la sécurité la plus totale, les participants pourront se mesurer aux principaux défis de la conduite tout-terrain.

Pour plus d'informations et les inscriptions, veuillez contacter le secrétariat Maserati:  
Téléphone: +39 0525 551138 – Fax: +39 0525 551140.  
E-mail: [info@mastertgt.it](mailto:info@mastertgt.it)  
[www.maserati.fr/MasterMaserati](http://www.maserati.fr/MasterMaserati)

**Services financiers**

Les Distributeurs Agréés Maserati se feront un plaisir de vous donner des conseils professionnels sur les différentes options de paiement, et de créer un programme de personnalisation adapté.

**Visite d'usine\***

Venez découvrir où et comment est née la légende Maserati. Maserati vous offre la possibilité de découvrir ses secrets de l'intérieur, à travers une visite guidée des usines de production de Modène et de Grugliasco. Vous y apprendrez les secrets des voitures et de leur création, et en comprendrez leur conception: vous vous sentirez chez vous au sein de la famille Maserati.

**Maserati Experience\*\***

Maserati a la solution parfaite pour tous ceux qui souhaitent profiter de leur visite de l'usine pour connaître un peu mieux la ville historique de l'entreprise, Modène. Sur une ou plusieurs journées, la Maserati Experience vous permet de découvrir directement le monde de Maserati à travers une visite guidée de Modène, sa culture, son histoire et sa gastronomie. En fonction de vos goûts et de vos centres d'intérêt, cette Maserati Experience peut se personnaliser et être associée à d'autres activités variées:

- Une visite du Musée Panini et/ou du Musée Stanguellini (célèbre musée de l'automobile)
  - Une visite guidée de la ville
  - Une visite guidée des producteurs de vinaigre balsamique traditionnel, accompagnée de dégustations
  - Une visite guidée d'un vignoble, accompagnée de dégustation de vins du cru
  - Cours de cuisine
- Une journée au Golf & Country Club de Modène

• Et bien plus encore.

**Maserati Collection**

La collection Maserati de vêtements de sport de qualité, d'articles et de marchandises de marque a été spécialement créée pour tous ceux qui partagent la passion Maserati, et souhaitent garder un lien avec l'illustre marque. Les articles de la Maserati Collection sont disponibles chez tous les concessionnaires Maserati et auprès du Maserati Store, dans le hall d'exposition Maserati de Modène. Tous les articles de la collection peuvent également s'acheter en ligne sur [www.maseratistore.com](http://www.maseratistore.com). Ils seront livrés directement chez vous.

**Maserati Club**

Faire partie du très sélect Maserati Club veut dire partager sensations fortes et expériences avec d'autres propriétaires de Maserati, et être invité à participer à des manifestations spéciales ayant trait à l'automobile dans le monde entier. Les conducteurs de voitures de toutes les époques peuvent savourer le plaisir de conduire leur Maserati au gré d'un calendrier de manifestations spécialement mis en place pour les membres du Maserati Club. Le Maserati Club représente ce lien entre le passé, le présent et l'avenir de la marque. Pour plus d'informations: [www.clubmaseratifrance.com](http://www.clubmaseratifrance.com)

**Les accessoires d'origine Maserati**

Spécifiquement conçus pour satisfaire les besoins variés de propriétaires de Maserati, les accessoires d'origine Maserati marient parfaitement design et fonctionnalité. Le soin porté aux détails, le style et la qualité de chaque accessoire sont l'expression la plus pure de l'essence de la marque Maserati, depuis toujours à la recherche de l'harmonie parfaite entre le confort et les performances.

La gamme d'Accessoires dédiés au Levante garantie aux clients les meilleures solutions pour le transport, ainsi que des objets de Style et Design. Conçus pour profiter pleinement de l'espace et des fonctions de la voiture en toute occasion, les systèmes de transport signés Maserati incluent les accessoires parmi lesquels le coffre de toit, le porte-vélos et le tapis de coffre à bagages.

Des accessoires pratiques et sécurisés complètent la gamme, tels les pneus siglés MGT – Maserati Genuine Tyres, les housses de protection de voiture, le tapis et le rangement de coffre.

Voici quelques-uns des nombreux produits disponibles pour cette voiture, qui exige que la plus grande attention soit apportée aux détails afin de faire de chaque passage à bord une expérience unique.

**Maserati Classiques**

Avec les Maserati Classiques, les inconditionnels et les propriétaires de Maserati vintage peuvent s'investir dans le glorieux passé de la marque. La collection comprend des articles qui rendent hommage à l'histoire de l'entreprise: tableaux d'événements glorieux, photos de Maserati classiques, reproductions originales de certaines parties des catalogues, manuels du propriétaire, vieilles brochures, vêtements, maquettes, et bien plus encore. Vous trouverez tous les derniers articles sur [www.maserati.com](http://www.maserati.com) in the Maserati dans la section «Maserati Classiche». Pour plus d'information, envoyez un e-mail à [maserati.classiche@maserati.com](mailto:maserati.classiche@maserati.com).

\*Les visites d'usine sont uniquement organisées sur rendez-vous. Les réservations se font auprès des concessionnaires agréés Maserati dans le monde entier

\*\*Pour plus d'information, veuillez envoyer un e-mail à: [maseratiexperience@maserati.com](mailto:maseratiexperience@maserati.com)





*La fluidité du design commence  
dès la première ondulation, pour se propager  
sur la nappe de métal, telle une vague  
qui aurait attendu une éternité pour pouvoir  
enfin se déployer.*





EUROPE

ALLEMAGNE  
AUTRICHE  
BELGIQUE  
BULGARIE  
CHYPRE  
DANEMARK  
ESPAGNE  
ESTONIE  
FRANCE  
GRÈCE  
HONGRIE  
ISRAËL  
ITALIE  
LITUANIE  
LUXEMBOURG

NORVÈGE

PAYS-BAS  
POLOGNE  
PORTUGAL  
PRINCIPAUTÉ DE MONACO  
RÉPUBLIQUE TCHÈQUE  
ROUMANIE  
ROYAUME-UNI  
RUSSIE  
SLOVÉNIE  
SUÈDE  
SUISSE  
TURQUIE  
UKRAINE

AFRIQUE/MOYEN-ORIENT

AFRIQUE DU SUD  
ARABIE SAOUDITE  
BAHRAIN  
EGYPTE  
ÉMIRATES ARABES UNIS  
JORDANIE  
KOWEIT  
LIBAN  
MAROC  
OMAN  
QATAR





ASIE/OCÉANIE  
AUSTRALIE  
AZERBAÏDJAN  
CHINE  
CORÉE DU SUD  
HONG KONG  
INDE  
INDONÉSIE  
JAPON  
KAZAKISTAN  
MALAISIE  
NOUVELLE ZÉLANDE  
PHILIPPINES  
SINGAPOUR  
TAÏWAN  
THAÏLANDE  
VIETNAM

AMÉRIQUE DU NORD  
CANADA  
ÉTATS-UNIS

AMÉRIQUE CENTRALE/AMÉRIQUE DU SUD  
ARGENTINE  
BRÉSIL  
CHILI  
COLOMBIE  
COSTA RICA  
GUATEMALA  
MEXIQUE  
PANAMA  
PORTO RICO  
RÉPUBLIQUE DOMINICAINE  
URUGUAY



Les illustrations et les textes présentés par cette brochure correspondent aux informations disponibles lors de son impression et ne peuvent en aucun cas être considérés comme étant une description contractuelle des caractéristiques faites par le constructeur. Certains modèles ou équipements pourraient ne pas être disponibles, ou ne l'être qu'après le début de la commercialisation de la voiture. La société Maserati se réserve le droit d'apporter toute modification à tout moment, et sans préavis, concernant les couleurs, le design et les détails techniques. Les concessionnaires agréés Maserati seront heureux de vous fournir tous les renseignements.

Entrez dans l'univers Maserati en via notre site [www.maserati.fr](http://www.maserati.fr)





[WWW.MASERATI.FR](http://WWW.MASERATI.FR)

MASERATI SPA · VIALE CIRO MENOTTI, 322 · 41121 MODENA · ITALY