



MASERATI

QUATTROPORTE





*Quattroporte*







---

EN 1963, MASERATI ÉQUIPA UNE BERLINE D'UN MOTEUR DE COURSE ET DONNA NAISSANCE À UNE LÉGENDE.  
L'ESPRIT DE LA PREMIÈRE QUATTROPORTE EST ENCORE BIEN VIVANT AUJOURD'HUI

---

#### MARIA TERESA DE FILIPPIS ET MASERATI: DES PIONNIERS EN COMPÉTITION

### FANGIO LUI DISAIT: «TU ROULES TROP VITE, TU PRENDS TROP DE RISQUES.» MAIS ELLE NE COURAIT AUCUN RISQUE...

Le succès selon Maserati évoque un grand nombre d'éléments, mais le plus important est celui de prendre des risques et de se défaire des conventions. L'histoire de Maria Teresa de Filippis en est un exemple flagrant: poussée par un pari, Maria voulait prouver ses dons de pilote automobile, et après très peu d'entraînement, elle gagna la première course à laquelle elle participa. À l'époque, les femmes pilotes étaient rares et n'étaient d'ailleurs pas vues d'un bon œil. Cependant, Maserati

était certain du talent de Maria et s'empressa de l'embaucher au poste de pilote officiel: elle essaya de nombreux modèles très performants, et participa à plusieurs compétitions, dont la Targa Florio au volant de la Maserati A6GCS. Cette course empruntait une route sinueuse de la Madonie, une chaîne de montagnes Sicilienne. La Targa Florio fut l'une des premières compétitions automobiles, et encore aujourd'hui, elle est jugée l'une des plus difficiles en raison de son tracé qui comporte un incroyable nombre de lacets, d'obstacles et de dénivelés. Ceux qui se sont fait un nom à la Targa Florio sont toujours considérés comme les meilleurs constructeurs et pilotes, à commencer par Maserati et Maria Teresa de Filippis. Ses amis, dont entre autres le champion du monde Juan Manuel Fangio, essayèrent de la raisonner en lui donnant quelques conseils, à savoir ralentir et prendre moins de risques. Sourde à ces conseils, elle continuait à filer à bord de sa Maserati adorée... Le reste, l'histoire nous l'a appris.



CIRCUITO DELLE MADONIE\_PICCOLO\_1932-1936\_1951-1977



CIRCUITO DELLE MADONIE\_GRANDE\_1906-1911\_1931









---

QUE SE PASSE-T-IL QUAND UN EXTRAORDINAIRE ESPRIT DE COMPÉTITION  
INSPIRE LA CRÉATION? LES CRÉATIONS SONT, À LEUR TOUR, INSPIRATION

---





---

AU VOLANT DE LA MASERATI 250F, MARIA TERESA DE FILIPPIS A MARQUÉ L'HISTOIRE D'UNE PIERRE BLANCHE EN DEVENANT LA PREMIÈRE FEMME PILOTE DE FORMULE 1. ELLE LAISSA UNE MARQUE INDÉLÉBILE DANS L'HISTOIRE DE LA MARQUE ET DANS CELLE DU SPORT AUTOMOBILE

---



---

## L'HÉRITAGE UNIQUE D'UNE LÉGENDE SPORTIVE

---

Votre premier regard sur la Quattroporte s'attardera sans doute sur sa ligne à couper le souffle, mais assis derrière le volant, c'est sa vocation de sportive qui vous sautera aux yeux. À l'origine, Maserati était un constructeur de voitures de course. C'était il y a plus d'un siècle, mais ses exploits sur circuit retentissent encore aujourd'hui haut et clair. Dans son rôle de Maserati la plus rapide de tous les temps, la Quattroporte poursuit un objectif précis: transformer chaque voyage en expérience inoubliable.













*Maserati*

I QP 530 HP 15

GTS





DU CIRCUIT À LA ROUTE

---

## LES PLUS GRANDES COURSES SE FONT SUR DÉPART ARRÊTÉ: C'EST COMME ÇA QUE NOUS NOUS RÉVEILLONS TOUS LES JOURS DANS L'UNIVERS MASERATI

---

Depuis ses débuts éclatants en 1963, la Maserati Quattroporte a toujours exprimé l'histoire du Trident: une classe extraordinaire, une technologie sophistiquée, un palmarès sans pareil. Maserati a été le premier constructeur automobile d'Italie à mélanger la fougue d'une GT au confort et à l'espace intérieur d'une limousine. Aujourd'hui encore, le Trident se distingue par cette union entre élégance et puissance avec la sixième génération de la Quattroporte. Même si ses dimensions

sont très généreuses, la voiture conserve une allure sportive et une forme aérodynamique. Sa ligne rappelle celle de son ancêtre carrossée par Pietro Frua. Un habitacle spacieux et confortable enveloppe le conducteur et les passagers dans une atmosphère de luxe, où les superbes matières se marient à des géométries sobres et épurées, dans la plus pure tradition italienne. Cette opulence caractérise aussi le moteur V8 biturbo de 3.8 l qui développe une puissance capable de catapulter le bolide et ses occupants sur n'importe quelle route, même sur un tracé similaire à celui de la Targa Florio. La Quattroporte est faite pour les conducteurs qui, non seulement veulent exprimer style et élégance sur la route, mais qui ont aussi un faible pour les émotions du circuit, parce qu'elle représente le meilleur des deux mondes.



L'ÉLÉGANCE PREND SON ENVOL AVEC LE CIEL COMME SEULE LIMITE









#### LIGNES EXTÉRIEURES

---

### FAÇONNÉE PAR DES SCULPTEURS, APPRÉCIÉE PAR LES CONNAISSEURS

---

Avec son sensationnel coup de crayon italien, la Maserati Quattroporte est une automobile hors du commun. Ce chef-d'œuvre contemporain affiche un avant très caractéristique: en son centre, la classique calandre ovale Maserati est bardée du Trident à liseré rouge. Les phares grimpent à la verticale et anticipent la forme des flancs. Ceux-ci prennent naissance au niveau des ouïes latérales derrière les roues avant, évoluent en une ligne sinueuse et musclée, puis finissent par caresser les nouveaux blocs optiques arrière. Le montant arrière triangulaire est un clin d'œil manifeste au

caractère sportif du modèle, tout comme le spoiler intégré au coffre, très utile pour générer de l'appui à haute vitesse. Des formes qui expriment non seulement les cent ans d'expérience de la Marque, mais également un savoir-faire et un artisanat italien tout aussi sage et ancien.





















#### LIGNES INTÉRIEURES

---

## UNE RÉCOMPENSE POUR LES YEUX ET POUR LE CŒUR

---

Depuis le tout début, la Quattroporte joue à la perfection son rôle d'amphitryon qui ne se ménage pas pour garantir le plus grand confort à tous ses occupants. Les cuirs Poltrona Frau®, les bois précieux et les élégantes surpiques séduisent dès la première rencontre. À l'avant, les sièges assurent un confort exceptionnel et un excellent maintien latéral dans les virages à haute vitesse. Les réglages électrique perfectionnent la position de conduite en réglant la hauteur, la profondeur, l'inclinaison du dossier et celle de l'assise. N'oublions pas non plus le soutien lombaire à quatre positions et le réglage exclusif du pédalier (de série sur la GTS) pour un confort et un contrôle absolu dans toutes les conditions de conduite. Une attention particulière a été accordée aux passagers arrière; la version de série comprend une banquette arrière confortable pour trois personnes avec accoudoir central. Le client peut aussi opter pour deux fauteuils individuels avec ventilation et réglage électrique pour un confort optimal.







#### LIGNES INTÉRIEURES

---

### LE MONDE À PORTÉE DE MAIN: UNE VOITURE QUI TIENT SES PROMESSES

---

Une fois assis aux commandes, la sensation de contrôle absolu est immédiate. Impression subjective dans un premier temps, le confort devient une valeur palpable et concrète, étayée par l'ergonomie et par la configuration des sièges. À bord, les commandes, extrêmement intuitives, se font discrètes pour laisser place aux matières. L'habitabilité de la Quattroporte est exaltée par les lignes épurées du tableau de bord, du tunnel central et des portières. Les passagers plongent dans une ambiance de luxe absolu. Les paramètres de conduite sont commandés par les touches rassemblées sur le tunnel central, à côté du levier de vitesse.













#### UN CONFORT HORS-NORMES

Les sièges arrière chauffants sont disponibles de série sur la Quattroporte GTS, et en option sur les versions S, S Q4 et Diesel. Le réglage électrique des sièges avant perfectionne la position de conduite en modifiant la hauteur, la profondeur, l'inclinaison du dossier et celle de l'assise, sans parler du soutien lombaire à quatre positions.



#### DES DÉTAILS QUI FONT LA DIFFÉRENCE

Pure expression du design italien, la Quattroporte affiche un intérieur garni de cuir souple Poltrona Frau®, dont la qualité artisanale est magnifiée par les superbes surpiques. En option, le client peut demander la ventilation des sièges, avec la partie centrale de l'assise et du dossier en cuir perforé.



#### DES TRADITIONS QUI DURENT

Les Maserati ont en commun une horloge au milieu du tableau de bord qui apporte une touche d'élégance. Pour ce, Maserati fait appel à d'illustres horlogers pour créer un design unique, aligné sur le style de l'habitacle.

---

## QUAND CHAQUE DÉTAIL FORME UN TOUT: C'EST LA MAGIE QUI COMPOSE UNE SYMPHONIE

---

L'excellence sans compromis est une promesse que Maserati applique à l'expérience de conduite dans son ensemble, même quand l'objectif est une acoustique digne d'une salle de concert. À bord de la Maserati Quattroporte, le système Premium Surround de toute dernière génération, mis au point avec le spécialiste du son haut de gamme, Bowers & Wilkins, fait vibrer les émotions par le son, un peu comme le fait déjà la sonorité du moteur. Ce système audio haute-fidélité, disponible en option, reproduit à la perfection chaque finesse du son avec une pureté hors du commun. Son architecture garantit une qualité sonore irréprochable dans toutes les zones de l'habitacle. Un son extraordinaire pour une automobile extraordinaire.









LES FORMES S'EXPRIMENT. ELLES SE DESSINENT AVEC BRIO



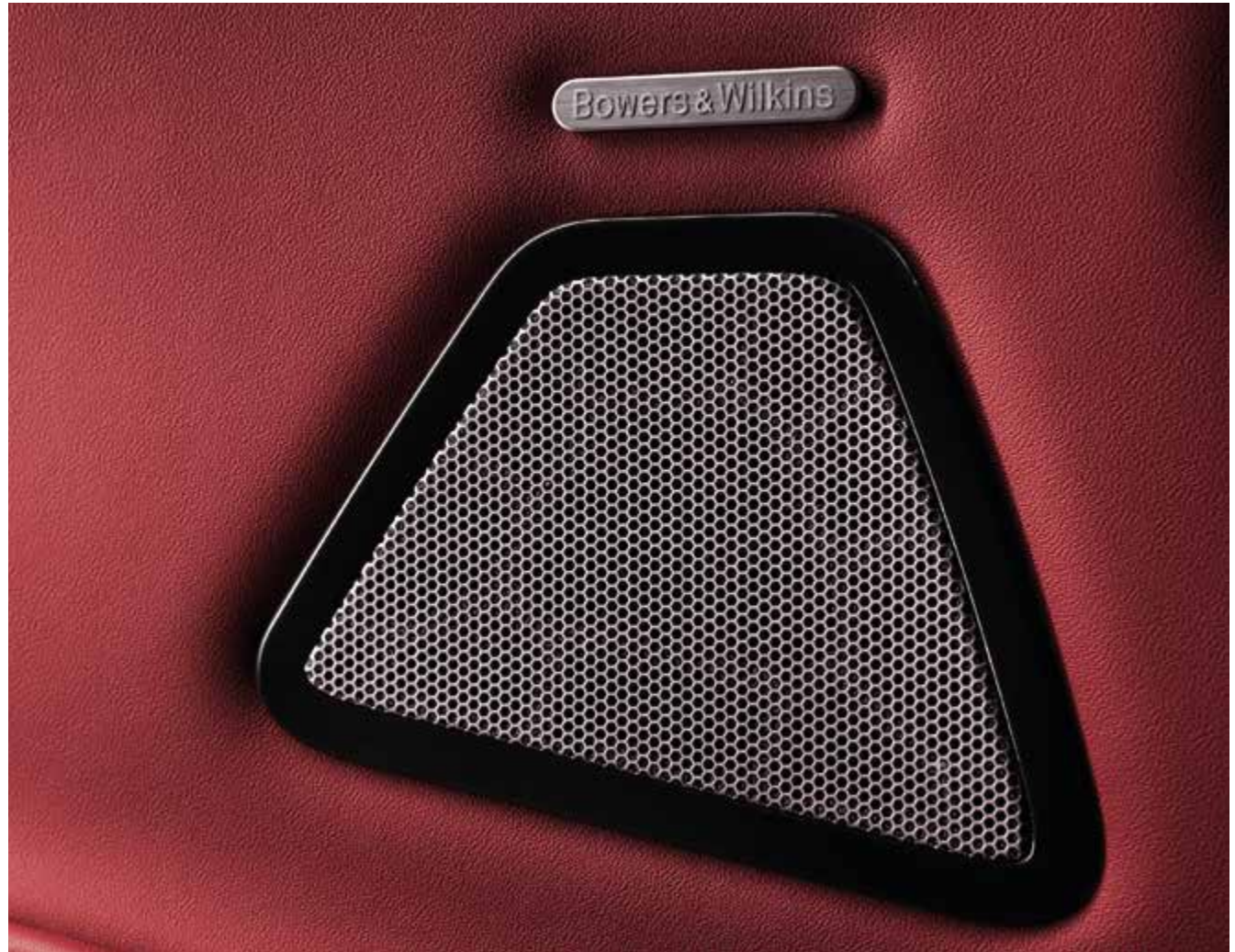
BOWERS & WILKINS

## UNE SONORITÉ IMPECCABLE, PARTOUT

Sur la Quattroporte, chaque détail est étudié soigneusement, même lorsqu'il s'agit de l'acoustique extraordinaire que le système Premium Surround, en option, est en mesure d'offrir. Les ingénieurs qui ont réalisé le produit phare de Bowers & Wilkins, les haut-parleurs de la gamme 800 Series Diamond, se sont penchés sur la syntonisation du système audio, un art délicat qui exige des heures et des heures d'écoute par une oreille experte. Des études approfondies sur l'emplacement des sources sonores - quinze enceintes positionnées dans le tableau de bord, dans les portières et sur la plage arrière - assurent la meilleure restitution des sons, sans compromettre l'élégance de l'habitacle. Le résultat est une expérience sonore qui apaise les sens et envoute les

oreilles. Cette magie utilise aussi la technologie QuantumLogic Surround® de HARMAN et le logiciel d'égalisation AuraVox qui restituent un son pur et cristallin. Les haut-parleurs de la Quattroporte tirent avantage des technologies et des matériaux les plus avant-gardistes. Les haut-parleurs comportent un cône en Kevlar®, introduit par Bowers & Wilkins dans les années soixante-dix après un long travail de recherche et développement, et les tweeters en aluminium saisissent toute la délicatesse des notes. Pour obtenir des graves d'excellente qualité dans l'ensemble de l'habitacle, les ingénieurs ont eu recours au Rohacell®, qui est un matériau normalement utilisé dans l'aviation et pour la conception des fusées. Au-delà de son aspect acoustique, le

système Bowers & Wilkins est d'une technologie toute aussi avancée et polyvalente pour diffuser vos musiques, peu importe leurs provenances et leurs types. Ce système audio est compatible avec tous les formats de disque et comporte un port USB, il est donc très facile de connecter votre iPhone® ou tout autre appareil.

















QUATTROPORTE GTS

---

## FAITE POUR RÉGNER DANS LA VALLÉE DES GÉANTS

---

Maserati a toujours excellé en mécanique automobile, et sa quintessence peut se résumer à un seul nom, Quattroporte, accompagné de trois lettres, GTS. La plus puissante des Quattroporte, le modèle phare de la Marque, est une alliance parfaite entre luxe et performance. Une voiture hors du commun, en mesure de se métamorphoser, en quelques secondes, de limousine chic à fougueuse berline sportive qui file à plus de 300 km/h. Une transformation qui inspire quiconque en prend les

commandes. Construit à Maranello, au cœur de la Motor Valley, le moteur comporte des grandes innovations mécaniques, comme l'injection directe à haute pression qui pulvérise le carburant directement dans la chambre de combustion et optimise la combustion à tous les régimes. Trois modes de fonctionnement: Normal, Sport et I.C.E. (Increased Control & Efficiency). L'installation, en parallèle, de deux petites turbines twin-scroll à faible inertie prévient tout phénomène de turbo-lag, améliorant ainsi le temps de réponse à l'accélération et la réactivité sur toutes les chaussées.

QUATTROPORTE S Q4

---

## UNE VOITURE PERFORMANTE SUR TOUS LES FRONTS ET SUR TOUTES LES CHAUSSÉES

---

La Quattroporte S Q4 est la première Maserati équipée d'une transmission intégrale ultra moderne, capable de maximaliser le plaisir de la conduite, la sécurité et l'adhérence sur tous types de chaussées. Ce système de transmission intégrale est compact, léger et «actif». Il a, par ailleurs, été conçu pour garantir des performances optimales en termes de traction, de couple, de confort et de consommation de carburant. Compacité, efficacité et performances sont les maîtres mots

du système de transmission intégrale Q4. Afin d'offrir au conducteur les sensations de conduite caractéristiques d'une Maserati à deux roues motrices, le système de contrôle intelligent permet de modifier en permanence la répartition du couple sur les quatre roues à travers l'analyse de nombreux paramètres. Équipée du même moteur V6 que la Quattroporte S, la Quattroporte S Q4 passe de 0 à 100 km/h en seulement 4,9 secondes et affiche une vitesse de pointe de 283 km/h.



04





LA QUATTROPORTE S Q4 EST DOTÉE D'UN SYSTÈME DE TRANSMISSION INTÉGRALE INTELLIGENT CAPABLE D'ASSURER



L'ACTIVATION DES 4 ROUES MOTRICES À LA DEMANDE



QUATTROPORTE S

---

## LA GRANDE SOUPLESSE DU LUXE

---

La Quattroporte S sonde l'univers de la polyvalence pour approfondir le thème du luxe sur la route, sans nullement abandonner la passion. Ce modèle se différencie de la version GTS par quelques éléments de style, comme les doubles sorties d'échappement ovalisées et les jantes Tritone de 19 pouces. La silhouette, unique en son genre, prend forme autour d'une mécanique de pointe. La Quattroporte S comporte également un système d'échappement compact et léger qui inclut des

soupapes pneumatiques: en mode I.C.E. et en mode Normal, les soupapes restent fermées jusqu'à 5 000 et 4 200 tr/min respectivement, afin de produire une sonorité discrète et réservée. En mode Sport, par contre, les by-pass restent ouverts pour libérer un rugissement puissant et palpitant. La Quattroporte S bondit de 0 à 100 km/h en 5,1 secondes seulement, et sa vitesse de pointe est de 285 km/h.



#### QUATTROPORTE DIESEL

---

## L'ART DE LA SOPHISTICATION, C'EST L'ART DE FAIRE DES CHOSES COMPLIQUÉES EN TOUTE SIMPLICITÉ

---

Sous le capot de son vaisseau amiral, le Trident a installé un moteur innovant alimenté au gazole qui unit le tempérament sportif des moteurs à essence aux avantages typiques de la motorisation diesel. En effet, le V6 3l turbo de la Quattroporte Diesel se différencie par une multitude de technologies, qui entraînent une forte diminution du bruit de combustion, l'optimisation du démarrage à froid et l'augmentation du couple à bas régime. La surpression repose sur une turbine à géométrie variable

qui entraîne une réduction sensible des inerties et du turbo-lag. La puissance de 275 ch (202 kW) et le couple de 600 Nm attestent clairement les performances exceptionnelles de ce moteur qui, en outre, affiche d'extraordinaires niveaux de consommation de carburant et d'émissions: 6,2 l/100 km et 163 g/km de CO<sub>2</sub> en cycle mixte. La Quattroporte Diesel passe de 0 à 100 km/h en 6,4 secondes, pour une vitesse de pointe de 250 km/h.









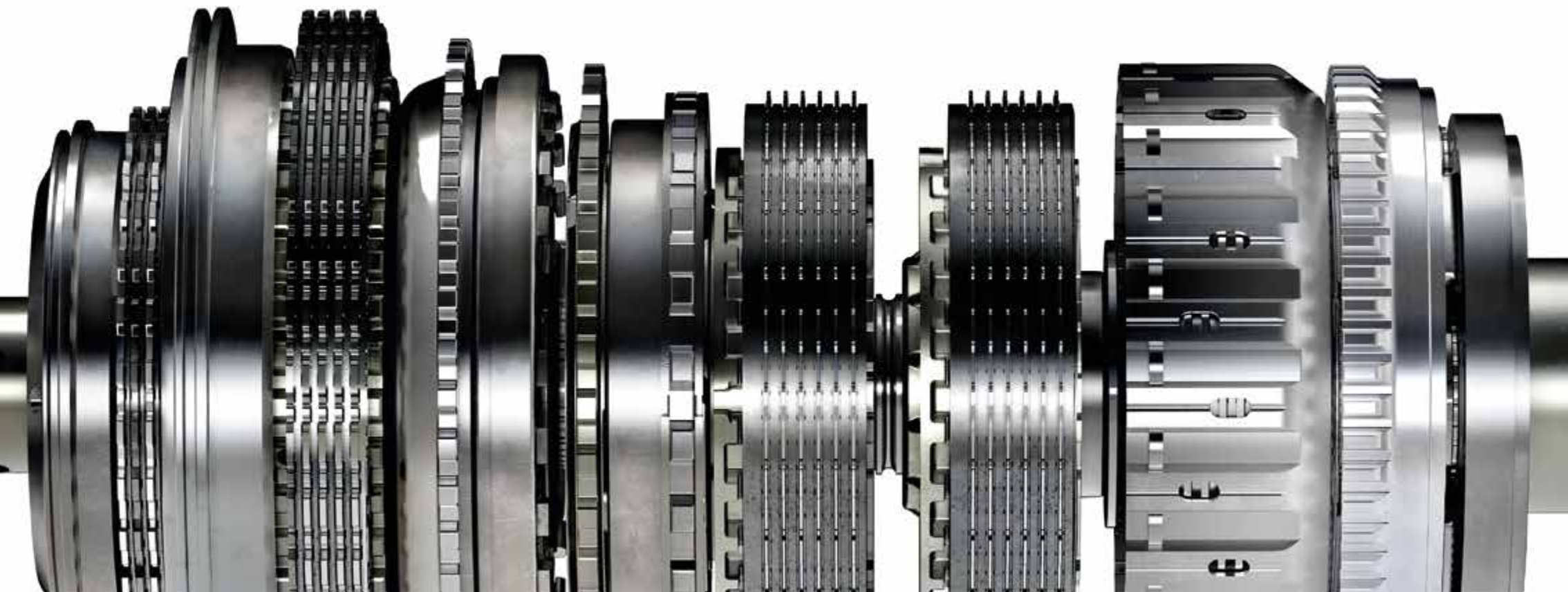




TECHNOLOGIE ET SÉCURITÉ

## LA TRANSMISSION: PLUS QUE DE LA MÉCANIQUE, UNE OEUVRE D'ART

Grâce à la passion de Maserati pour l'innovation et l'excellence technologique, la Quattroporte est synonyme de sensations et d'émotions pour le conducteur et les passagers. Le moteur, le châssis, la transmission et la suspension forment une harmonie parfaite pour offrir un niveau optimal de performances et de confort, des qualités reconnues dans le monde entier. Les composants sont assemblés avec un soin minutieux par des équipes spécialisées et sont le produit de processus de haute technologie qui constituent les nouvelles références dans la construction automobile.





La conception sophistiquée de la boîte de vitesses automatique ZF à huit rapports offre un contrôle précis et des performances exceptionnelles, ainsi qu'une nette réduction du poids. La transmission hydraulique montée à l'avant est dotée d'un calculateur autoadaptatif qui est aujourd'hui présent sur tous les modèles Maserati. Ce système est en mesure d'identifier le style de conduite et les conditions de la chaussée pour adapter en conséquence le passage des rapports. Les touches situées à gauche du levier de vitesse permettent de sélectionner l'un des cinq modes de fonctionnement: auto Normal, auto Sport, manuel Normal, manuel Sport - dans lesquels le conducteur prend le



contrôle absolu de la transmission - et I.C.E. (Increased Control & Efficiency) dans lequel la boîte passe les rapports tout en douceur. La Maserati Quattroporte offre un plaisir de conduite qui est généralement l'apanage des voitures de dimensions beaucoup plus modestes. Ce résultat repose sur une répartition optimale des masses, mais pas seulement. Maserati a utilisé de l'aluminium en profusion pour fabriquer le châssis et la caisse, obtenant ainsi une réduction significative du poids. Des renforts spéciaux en acier assurent une exceptionnelle rigidité en torsion. Comme toutes les Maserati, la Quattroporte présente une architecture de suspension extrêmement sophistiquée associée à la toute dernière



évolution du système électronique Skyhook, intégrant les nouveaux amortisseurs à variation continue. La configuration de base privilégie le confort, mais pour encore plus de vivacité, il suffit au conducteur d'appuyer sur le bouton suspension situé sur le tunnel central pour obtenir des amortisseurs plus fermes, limitant ainsi sensiblement les transferts de charges en conduite sportive.





À l'avant, les bras en aluminium de la suspension à double triangulation sont en position relevée pour une tenue de route impeccable, tandis qu'à l'arrière, une configuration multibras (cinq bras) permet d'allier confort et performance sportive. Le système de freinage bénéficie des innovations mises en œuvre sur les autres modèles de la gamme. Ce système intègre aujourd'hui des améliorations destinées à réduire le bruit, mais sans perte d'efficacité. Les disques Dual-Cast (de série sur la GTS,

la S et la S Q4; sur le marché européen aussi sur le modèle Diesel) associent la résistance de la fonte à la légèreté de l'aluminium afin de réduire les masses non suspendues. La force de freinage est garantie par des étriers monobloc, à 6 pistons à l'avant et à 4 pistons à l'arrière, qui agissent respectivement sur des disques percés ventilés de 380x34 mm (360x32 mm sur les versions S, S Q4 et Diesel) et de 350x28 mm. La sensibilité de la direction est essentielle: pour sa Quattroporte, Maserati a abandonné le



système électrohydraulique en faveur d'une direction assistée hydraulique, afin d'offrir au conducteur une sensibilité maximale et d'éviter la désagréable sensation d'assistance artificielle dans les virages à haute vitesse.

#### **MASERATI STABILITY PROGRAMME (MSP)**

Le Maserati Stability Programme (MSP) est un contrôle électronique de stabilité révolutionnaire: il utilise plusieurs capteurs pour détecter les embardées ou les anomalies de trajectoire, et il réduit le couple et intervient sur les freins pour stabiliser la voiture en quelques millièmes de secondes.

Ce système regroupe plusieurs dispositifs, dont l'ARS qui améliore la traction et évite le patinage des roues motrices, et le MSR qui empêche le blocage des roues motrices sur chaussée glissante en cas de rétrogradage soudain. L'ABS évite le blocage des roues au freinage, et l'EBD répartit la force de freinage entre les essieux avant et arrière. Enfin, le Brake Assist System (BAS) augmente la pression dans le circuit hydraulique de freinage dès qu'il détecte un freinage d'urgence.

#### **TPMS**

Le Tyre Pressure Monitoring System (TPMS) est le dispositif qui contrôle en continu la pression des pneumatiques pendant la conduite, grâce à des capteurs montés à l'intérieur des jantes. La pression de gonflage s'affiche sur l'écran au centre du tableau de bord. Des signaux visuels et sonores signalent au conducteur toute crevaison ou toute pression en dessous de la valeur normale.

#### **RÉGULATEUR DE VITESSE**

Les commandes du régulateur de vitesse se trouvent sur le volant.

Le système maintient la vitesse choisie, visible sur l'écran au milieu du tableau de bord, y compris en montée ou en descente, en accélérant ou en décélérant automatiquement.

#### **CAPTEURS DE STATIONNEMENT ET CAMÉRA DE REcul**

Les capteurs de stationnement, à l'avant et à l'arrière, simplifient les manœuvres, notamment dans les espaces réduits. Des signaux sonores avertissent le conducteur et leur fréquence augmente au fur et à mesure que le véhicule se rapproche de l'obstacle. De plus, au milieu du tableau de bord, l'écran affiche l'image de la voiture avec, tout autour, des icônes lumineuses vertes, jaunes ou rouges, selon la distance la séparant de l'obstacle. Une caméra de recul est montée sur la voiture pour apporter une aide complémentaire lors des manœuvres de stationnement et pendant la marche arrière. Les images s'affichent sur l'écran du Maserati Touch Control.

#### **ADAPTIVE FRONT LIGHTING SYSTEM (AFS)**

Les feux avant bi-xénon sont encore plus efficaces avec la fonction AFS (adaptation en temps réel de l'éclairage avant) qui règle automatiquement la largeur et la profondeur du faisceau lumineux. Ce système consiste en une caméra dans le rétroviseur et en des capteurs qui contrôlent plusieurs paramètres, dont entre autres, la lumière émise par les autres véhicules, la vitesse et le style de conduite. Si la route est dégagée, le faisceau présente une largeur et une profondeur maximales, de sorte à

garantir la meilleure visibilité dans toutes les situations, sans que le conducteur ne doive enclencher manuellement les feux de route.

Les feux avant adoptent également automatiquement trois réglages selon la situation: conduite sur autoroute, conduite en ville, et conduite par temps de pluie ou par mauvaise visibilité.

#### **ELECTRONIC PARKING BRAKE (EPB)**

La voiture est équipée d'un frein de stationnement électrique (EPB) qui s'enclenche, non plus avec le traditionnel levier mécanique, mais par une commande située sur le cadre du levier de vitesse. En cas d'urgence, le conducteur peut activer le système EPB pendant que la voiture roule. Compte tenu qu'il interagit avec le système de contrôle de la stabilité (MSP), le frein agit simultanément sur les quatre roues pour obtenir un freinage immédiat (décélération de 0,5 g maximum), en toute sécurité et sans porter préjudice à la stabilité du véhicule, tant que la commande n'est pas relâchée.

#### **HILL HOLDER**

Le système Hill Holder, un dispositif d'aide aux démarrages en côte, garde la voiture à l'arrêt pendant un court instant pour laisser le temps au conducteur de déplacer son pied de la pédale de frein à celle de l'accélérateur et éviter tout déplacement involontaire de la voiture contre un obstacle quelconque.







#### AIRBAGS

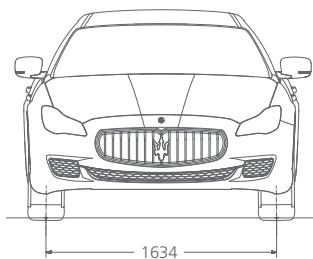
La Maserati Quattroporte dispose de pas moins de six airbags de série. En cas de collision, les deux airbags frontaux à double niveau de déploiement assurent la sécurité du conducteur et de son passager, dont le thorax et le bassin sont protégés par les deux airbags latéraux placés à l'intérieur de leur siège respectif. Les deux airbags rideaux de tête intégrés au pavillon du véhicule à proximité du pied milieu protègent quant à eux la tête des occupants avant et arrière dans l'éventualité d'un choc latéral.

#### PRETENSIONNEURS DE CEINTURES DE SECURITE ET APPUI-TETE ACTIFS

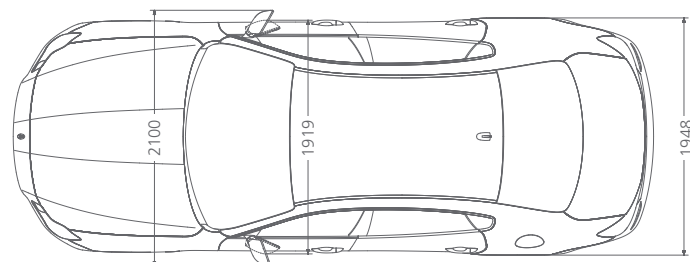
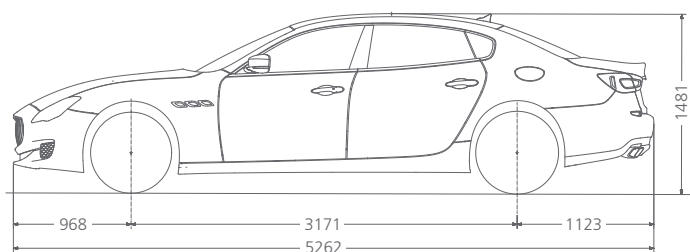
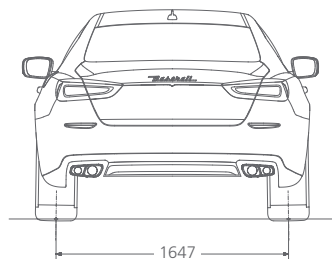
Les ceintures de sécurité avant sont dotées de prétensionneurs pyrotechniques à commande électronique intégrant des limiteurs de charge de dernière génération. Le système communique avec un capteur pour déterminer la gravité d'une collision, puis fournit la force nécessaire pour tendre la ceinture à sa longueur optimale. Si la voiture est percutée par l'arrière, les appuie-tête actifs des deux sièges avant se rapprochent automatiquement de la tête de leurs occupants pour atténuer le risque de lésion des vertèbres cervicales. A l'arrière, les deux sièges latéraux sont équipés de fixations Isofix pour sièges enfants et procurent ainsi le même niveau de sécurité aux occupants les plus jeunes.



## DIMENSIONS



## QUATTROPORTE



## DIMENSIONS ET POIDS

Longueur

Largeur (avec rétroviseurs)

Largeur (sans rétroviseurs)

Hauteur

Empattement

Voie avant

Voie arrière

Porte-à-faux avant

Porte-à-faux arrière

Diamètre de braquage

Volume du coffre

Capacité du réservoir

Poids à sec

Poids en ordre de marche

## MOTEUR

Nombre de cylindres et disposition

Cylindrée

Alésage

Course

Transmission

Taux de compression

Puissance maximale

Régime à la puissance maximum

Couple maximal

Régime au couple maximal

Couple en Overboost

Régime au couple maximal en Overboost

## PERFORMANCES

Vitesse de pointe

Accélération de 0 à 100 km/h

Distance de freinage de 100 à 0 km/h

Consommation – cycle mixte (l/100 km)

Consommation – cycle urbain (l/100 km)

Consommation – cycle extra urbain (l/100 km)

Émissions CO<sub>2</sub> – cycle mixte (g/km)

Émissions CO<sub>2</sub> – cycle urbain (g/km)

Émissions CO<sub>2</sub> – cycle extra urbain (g/km)



**QUATTROPORTE GTS**
**QUATTROPORTE S**
**QUATTROPORTE S Q4**
**QUATTROPORTE DIESEL**

5262 mm	5262 mm	5262 mm	5262 mm
2100 mm	2100 mm	2100 mm	2100 mm
1948 mm	1948 mm	1948 mm	1948 mm
1481 mm	1481 mm	1481 mm	1481 mm
3171 mm	3171 mm	3171 mm	3171 mm
1634 mm	1634 mm	1634 mm	1634 mm
1647 mm	1647 mm	1647 mm	1647 mm
968 mm	968 mm	968 mm	968 mm
1123 mm	1123 mm	1123 mm	1123 mm
11,8 m	11,8 m	11,8 m	11,8 m
530 l	530 l	530 l	530 l
80 l	80 l	80 l	70 l
1800 kg	1760 kg	1820 kg	1795 kg
1900 kg	1860 kg	1920 kg	1885 kg

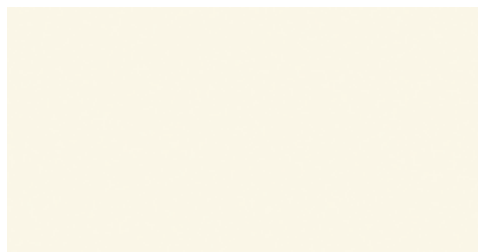
V8 90°	V6 60°	V6 60°	V6 60°
3799 cm³	2979 cm³	2979 cm³	2987 cm³
86,5 mm	86,5 mm	86,5 mm	83 mm
80,8 mm	84,5 mm	84,5 mm	92 mm
Automatique 8 rapports	Automatique 8 rapports	Automatique 8 rapports	Automatique 8 rapports
9,5:1	9,7:1	9,7:1	16,5:1
530 ch (390 kW)	410 ch (302 kW)	410 ch (302 kW)	275 ch (202 kW)
6500 - 6800 tr/min	5500 tr/min	5500 tr/min	4000 tr/min
650 Nm	550 Nm	550 Nm	660 Nm
2000 - 4000 tr/min	1750 - 5000 tr/min	1750 - 5000 tr/min	2000 - 2600 tr/min
710 Nm	—	—	—
2250 - 3500 tr/min	—	—	—

307 km/h	285 km/h	283 km/h	250 km/h
4,7 s	5,1 s	4,9 s	6,4 s
34 m	35 m	35 m	35,5 m
11,8	10,4	10,5	6,2
17,4	15,7	15,8	7,8
8,5	7,4	7,6	5,2
274	242	246	163
405	365	368	206
197	171	176	137

**PEINTURE OPAQUE**



Nero

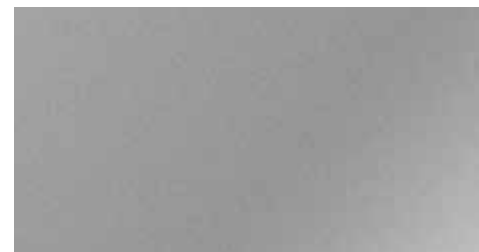


Bianco

**PEINTURE MÉTALLISÉE**

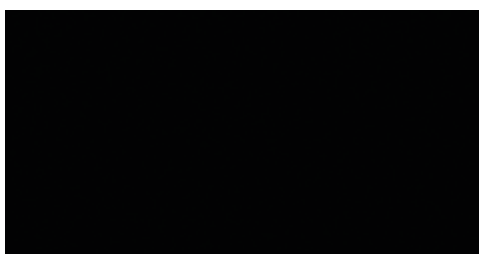


Grigio



Grigio Metallo

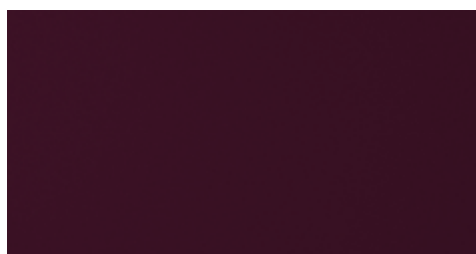
**PEINTURE MICA**



Nero Ribelle



Blu Passione

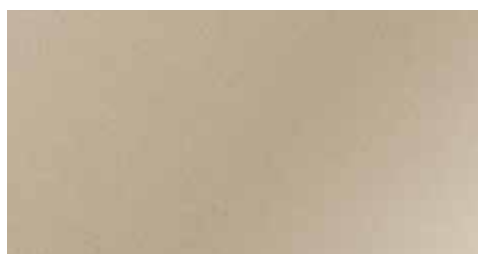


Rosso Folgore

**PEINTURE MÉTALLESCENTE**



Bronzo Siena

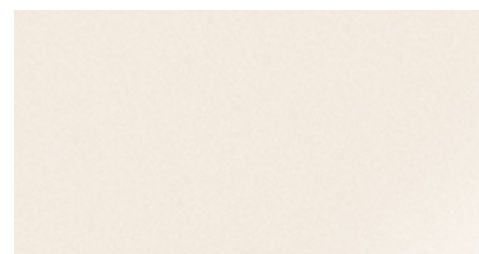


Champagne



Grigio Maratea

**PEINTURE PERLÉE**



Bianco Alpi

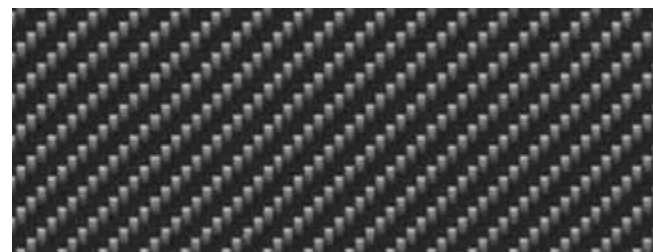
BOISERIES INTÉRIEURES



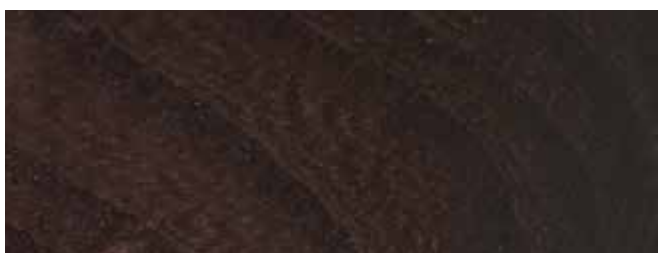
Ebano



Tanganika



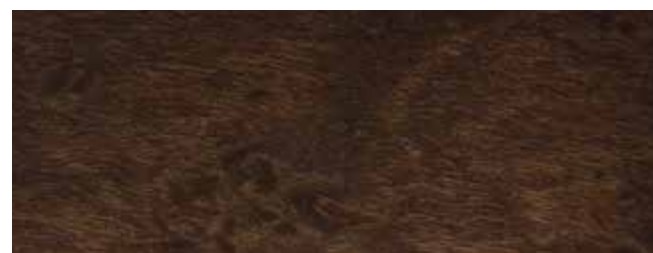
Carbonio



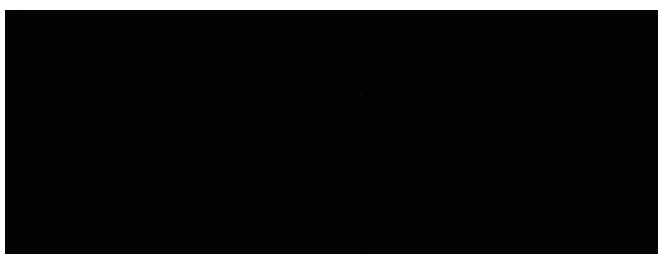
Radica



Rovere Chiaro



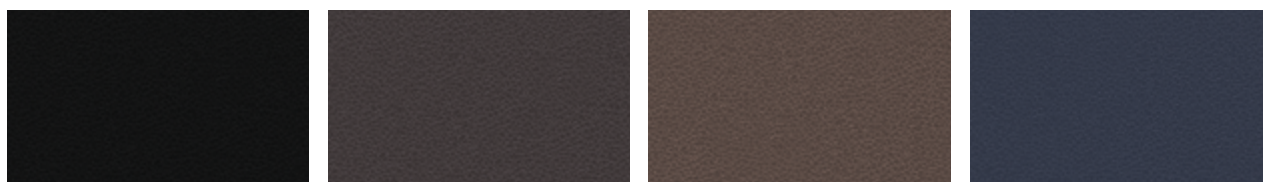
Erable



Black Piano



PLANCHE DE BORD SUPÉRIEURE / PANNEAU DE PORTE SUPÉRIEUR



Nero

Marrone

Tortora

Blu



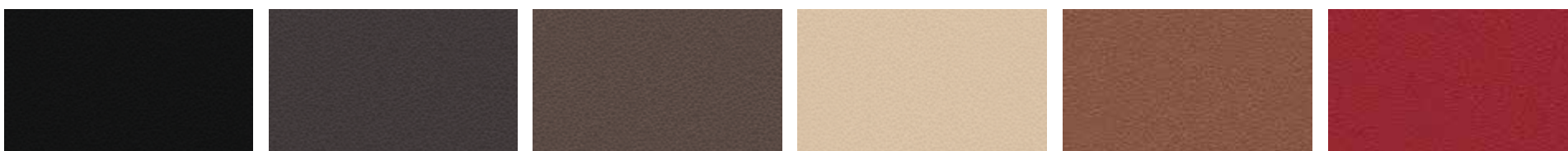
Nero Coutures Rosso

Nero Coutures Grigio

Nero Coutures Cuoio

Nero Coutures Sabbia

PLANCHE DE BORD INFÉRIEUR / PANNEAU DE PORTE LATÉRAL ET ACCOUDOIRS / TUNNEL CENTRAL



Nero

Marrone

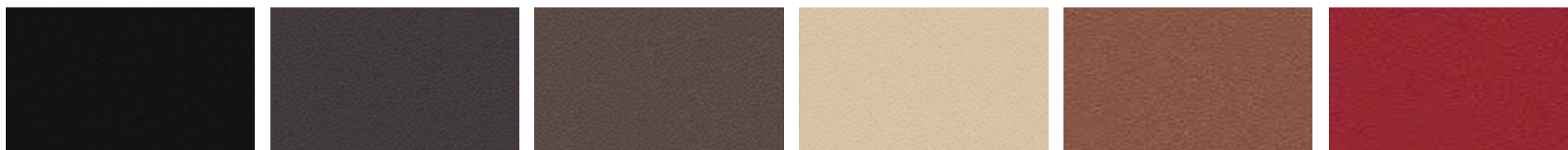
Tortora

Sabbia

Cuoio

Rosso

SEDILI



Nero

Marrone

Tortora

Sabbia

Cuoio

Rosso



Nero Coutures Rosso

Nero Coutures Grigio

Nero Coutures Cuoio

Rosso Coutures Nero

**VOLANT**



Nero



Marrone



Tortora

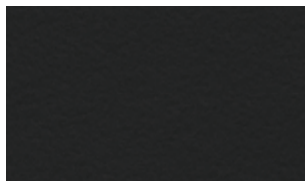


Sabbia

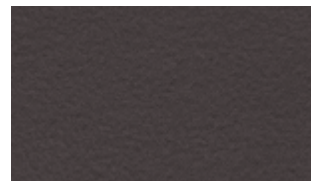


Blu

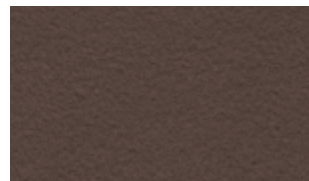
**TAPIS DE SOL / CEINTURES DE SÉCURITÉ**



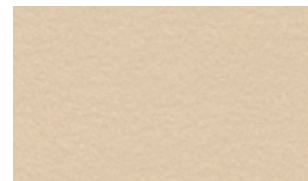
Nero



Marrone



Tortora



Sabbia

**CIEL DE PAVILLON**



Nero



Grigio



Tortora



Sabbia



**TRITONE**

- \* Dimensions: 19"
- \* Avant: 245/45 R19
- \* Arrière: 275/40 R19



**APOLLO**

- \* Dimensions: 19"
- \* Avant: 245/45 R19
- \* Arrière: 275/40 R19



**CRONO**

- \* Dimensions: 20"
- \* Avant: 245/40 R20
- \* Arrière: 285/35 R20



**MERCURIO**

- \* Dimensions: 20"
- \* Avant: 245/40 R20
- \* Arrière: 285/35 R20



**GTS ANTRACITE (FORGÉE)**

- \* Dimensions: 20"
- \* Avant: 245/40 R20
- \* Arrière: 285/35 R20



**GTS SILVER (FORGÉE)**

- \* Dimensions: 20"
- \* Avant: 245/40 R20
- \* Arrière: 285/35 R20
- \* Trident rouge uniquement pour les versions GTS



**TITANO (FORGÉE)**

- \* Dimensions: 21"
- \* Avant: 245/35 R21
- \* Arrière: 285/30 R21



STANDARD



Anodisés rouge (GTS)



Oxydés noir (S / S Q4)



Gris (Diesel)

OPTIONNEL



Rouge



Noir



Bleu



Argent



Aluminium poli

	QP DIESEL	QP S	QP S Q4	QP GTS
<b>ROUES ET CHÂSSIS</b>				
Jantes en alliage - 19 pouces Tritone (245/45 R19 avant, 275/40 R19 arrière)	●	●	●	○
Jantes en alliage - 19 pouces Apollo (245/45 R19 avant, 275/40 R19 arrière)	○	○	○	○
Jantes en alliage - 20 pouces Crono (245/40 R20 avant, 285/35 R20 arrière)	○	○	○	○
Jantes en alliage - 20 pouces Mercurio (245/40 R20 avant, 285/35 R20 arrière)	○	○	○	○
Jantes en alliage forgé - 20 pouces GTS Silver (245/40 R20 avant, 285/35 R20 arrière)	○	○	○	○
Jantes en alliage forgé - 20 pouces GTS Anthracite (245/40 R20 avant, 285/35 R20 arrière)	-	-	-	●
Jantes en alliage forgé - 21 pouces Titano (245/35 R21 avant, 285/30 R21 arrière)	○	○	○	○
Étriers de freins oxydés Noir	-	●	●	-
Étriers de freins Gris	●	-	-	-
Étriers de freins couleur Noir	○	○	○	○
Étriers de freins couleur Rouge	○	○	○	○
Étriers de freins couleur Bleu	○	○	○	○
Étriers de freins couleur Argent	○	○	○	○
Étriers de freins anodisés couleur Rouge	-	-	-	●
Étriers de freins couleur Aluminium poli	-	-	-	○
Roue de secours 18 pouces	○	○	○	○
Boîte automatique ZF à 8 rapports, avec mode séquentiel et mode manuel +/- par pommeau (activation par touche spécifique)	●	●	●	●
Système de freinage Performance: Freins avant : étriers monobloc en aluminium à 6 pistons avec disques percés auto-ventilés dual-cast (380x34mm) Freins arrière: étriers monobloc en aluminium à 4 pistons avec disques auto-ventilés (350x28mm)	-	-	-	●
Freins avant: étriers monobloc en aluminium à 6 pistons avec disques percés auto-ventilés dual-cast (360x32mm) Freins arrière: étriers monobloc en aluminium à 4 pistons avec disques auto-ventilés (350x28mm)	●	●	●	-
Système électronique Skyhook pour le contrôle des suspensions (réglage de la raideur Skyhook sur deux niveaux par touche spécifique)	●	●	●	●
Fonction moteur Start & Stop	●	-	-	-
Mode I.C.E. (Increased Control & Efficiency): logiciel spécifique qui diminue la consommation et optimise la dynamique de la voiture dans toutes les conditions	●	●	●	●
Maserati Active Sound	●	-	-	-

	QP DIESEL	QP S	QP S Q4	QP GTS
<b>SÉCURITÉ</b>				
Fonction DRL (Day Running Light, feux de circulation diurne)	●	●	●	●
Adaptive Front Lighting System (AFS, adaptation en temps réel de l'éclairage avant)	●	●	●	●
Lave-phares avant haute pression	●	●	●	●
Phares arrière full LED et troisième feu de stop intégré à la vitre arrière	●	●	●	●
Allumage automatique des phares	●	●	●	●
Feux de stationnement	●	●	●	●
Airbags frontaux à double déploiement (conducteur et passager), airbags latéraux, airbags de tête	●	●	●	●
Ceintures de sécurité avant et arrière avec prétensionneurs et limiteurs de charge	●	●	●	●
Contrôle de stabilité Maserati Stability Program (MSP) - avec:				
- système de contrôle de la traction (ASR)				
- système antiblocage des roues au freinage (ABS)	●	●	●	●
- répartition électronique du freinage (EBD)				
- contrôle actif du couple Maserati (MSR)				
Hill Holder	●	●	●	●
Frein de stationnement électronique (EPB)	●	●	●	●
Système de contrôle de la pression des pneumatiques (TPMS) avec affichage sur le tableau de bord central numérique	●	●	●	●
Kit anti-crevaisson et compresseur	●	●	●	●
Régulateur de vitesse	●	●	●	●



	QP DIESEL	QP S	QP S Q4	QP GTS
<b>ÉQUIPEMENTS EXTÉRIEURS</b>				
Peinture pastel	●	●	●	●
Peinture métallisée	○	○	○	○
Peinture mica	○	○	○	○
Peinture métallescente	○	○	○	○
Peinture perlée	○	○	○	○
Toit ouvrant électrique, inclinable et escamotable	○	○	○	○
Finition extérieure Chromeline	●	●	●	●
Buses de lave-glace dégivrantes	●	●	●	●
Coffre à structure légère avec ouverture key-less à distance	●	●	●	●
Doubles sorties d'échappement chromées en acier inox	●	●	●	-
Doubles sorties d'échappement trapézoïdales en acier inox chromé	-	-	-	●
Inscription «Quattroporte» sur le coffre	●	●	●	●
Inscription «Q4» sur le coffre	-	-	●	-
Détails extérieurs GTS (pare-chocs et jupes couleur carrosserie, calandre couleur noir brillant, inscription arrière GTS, Trident à liserés rouges sur enjoliveurs, calandre et montant arrière)	-	-	-	●
<b>ÉQUIPEMENTS INTÉRIEURS</b>				
Ciel de pavillon en tissu	●	●	●	●
Ciel de pavillon en Alcantara®	○	○	○	○
Revêtement cuir Poltrona Frau® pour sièges, haut de la planche de bord, accoudoirs et poignées de maintien avec coutures simples ton sur ton sur les sièges et avec coutures doubles sur le haut de la planche de bord	●	●	●	-
Revêtement tout cuir pleine fleur Poltrona Frau®. Revêtement tout cuir: sièges, haut de la planche de bord, haut et bas de la planche de bord, accoudoirs, poignées de portières et poignées de maintien, bord des panneaux de portes et panneaux centraux; coutures doubles ton sur ton sur le haut de la planche de bord, bord des panneaux de portes, accoudoirs et poignées de portières; sièges avec coutures doubles et design exclusif	○	○	○	●
Revêtement tout cuir pleine fleur perforé Poltrona Frau®. Revêtement tout cuir: sièges (cuir perforé sur la partie centrale de l'assise et du dossier), haut de la planche de bord, haut et bas de la planche de bord, accoudoirs, poignées de portières et poignées de maintien, bord des panneaux de portes et panneaux centraux; coutures doubles ton sur ton sur le haut de la planche de bord, bord des panneaux de portes, accoudoirs et poignées de portières; sièges avec coutures doubles et design exclusif	○	○	○	○
Coutures contrastantes assorties aux options de revêtement tout cuir pleine fleur Poltrona Frau® et sièges en cuir perforé	○	○	○	○
Tapis intérieurs en velours	●	●	●	●
Tapis conducteur avec logo GTS cousu sur liseré en cuir+velours	-	-	-	●

	QP DIESEL	QP S	QP S Q4	QP GTS
Finitions laquées à pores ouverts sur éléments intérieurs: Radica	●	●	●	○
Finitions laquées à pores ouverts sur éléments intérieurs: Rovere chiaro	○	○	○	○
Finitions laquées sur éléments intérieurs: Tanganika	○	○	○	○
Finitions laquées sur éléments intérieurs: Ebanò	○	○	○	○
Finitions laquées sur éléments intérieurs: Erable	○	○	○	○
Finitions laquées sur éléments intérieurs: Black Piano	○	○	○	●
Finitions laquées en fibre de carbone sur éléments intérieurs	○	○	○	○
Volant et pommeau de levier de vitesses en cuir pleine fleur coloré Poltrona Frau®	●	●	●	●
Volant et pommeau de levier de vitesses en cuir pleine fleur Poltrona Frau® couleur Sabbia, avec inserts ton sur ton	○	○	○	○
Volant avec inserts en bois et pommeau de levier de vitesses en cuir pleine fleur Poltrona Frau® couleur Sabbia, avec inserts ton sur ton	○	○	○	○
Volant avec inserts en bois et pommeau de levier de vitesses en cuir pleine fleur coloré Poltrona Frau®	○	○	○	○
Volant avec inserts laqués en fibre de carbone et pommeau de levier de vitesses en cuir pleine fleur noir Poltrona Frau®	○	○	○	○
Volant chauffant en cuir avec insert en bois	○	○	○	○
Pédalier sport en acier brossé	○	○	○	○
Maserati Active Shifting: palettes de changement de vitesse en aluminium solidaires de la colonne de direction	○	○	○	●
Sièges avant chauffants en cuir de série avec réglage électrique (8 positions + 4 positions pour les lombaires) et 2 positions mémorisables pour le siège conducteur	●	●	●	●
Banquette arrière (version 3 places) rabattable à 40%	●	●	●	-
Banquette arrière (version 3 places) rabattable à 40% avec sièges latéraux chauffants (à droite et à gauche)	○	○	○	●
Vitrage feuilleté à haute isolation thermique et acoustique	●	●	●	●
Accoudoir avant avec double ouverture mécanique, compartiment éclairé, réfrigéré et équipé d'une prise 12V	●	●	●	●
Accoudoir arrière avec prise USB et allume-cigare 12V	●	●	●	●
Horloge Maserati au centre du tableau de bord	●	●	●	-
Horloge Maserati au centre du tableau de bord, design spécifique GTS (inscription et aiguilles en rouge)	-	-	-	●
Logo Trident en relief sur les appuie-tête avant et arrière	●	●	●	●
Deux porte-gobelets escamotables avant et allume-cigare 12V	●	●	●	●
Vide-poches avant côté conducteur, boîte à gants côté passager, vide-poches accoudoir avant et arrière, pochettes de rangement sur les portières avant et arrière, pochettes à l'arrière des sièges avant	●	●	●	●
Inscription «Quattroporte» sur le revêtement du tableau de bord	●	●	●	●

	QP DIESEL	QP S	QP S Q4	QP GTS
<b>CONFORT ET FONCTIONNALITÉS</b>				
HomeLink® - Dispositif ouverture garage	○	○	○	○
Réglage électrique du pédalier	○	○	○	●
Écran central couleur 7 pouces inséré dans le tableau de bord avec ordinateur de bord/informations au conducteur	●	●	●	●
Maserati Touch Control (MTC): écran tactile de 8,4 pouces avec navigateur, radio, lecteur CD/DVD audio/vidéo, lecteur de cartes SD, USB et Aux-in (dans le compartiment caché sur le tunnel avant), chip Apple®, streaming audio Bluetooth®, contrôle climatisation, téléphone, réglage véhicule, etc.	●	●	●	●
Climatisation bizona	●	●	●	●
Climatisation quadrizone (si prévue, le volume du compartiment de rangement sous l'accoudoir avant diminue de 80% à peu près)	○	○	○	○
Pare-soleil électriques pour vitres arrière	●	●	●	●
Pare-soleil arrière électrique	○	○	○	●
Ventilation sièges avant	○	○	○	○
Réglage électrique de la colonne de direction (hauteur et distance)	●	●	●	●
Direction assistée variable en fonction de la vitesse	●	●	●	●
Système audio standard avec 10 enceintes (600W)	●	●	●	●
Système audio Bowers & Wilkins Premium Surround System avec 15 enceintes (1 280W)	○	○	○	○
Configuration deux places sièges arrière Comfort avec chauffage, ventilation, réglage électrique et déplacement du siège passager avant (uniquement avec climatisation quadrizone, revêtement en cuir pleine fleur Poltrona Frau®, sièges perforés et pare-soleil arrière électrique)	○	○	○	○
Tablettes arrière rabattables	○	○	○	○



	QP DIESEL	QP S	QP S Q4	QP GTS
Capteurs de stationnement avant avec affichage digital des obstacles	●	●	●	●
Capteurs de stationnement arrière avec affichage digital des obstacles	●	●	●	●
Caméra de recul avec affichage de l'image sur écran MTC	●	●	●	●
Rétroviseurs extérieurs électriques, chauffants, rabattables, électrochromes, avec indicateurs de direction intégrés à LED	●	●	●	●
Télécommande clé de contact en aluminium avec fonction key-less Entry et key-less Go (avec touche verrouillage/déverrouillage des portes, ouverture du coffre, allumage extérieur)	●	●	●	●
Système d'accès sans clé key-less Entry portières arrière	○	○	○	○
Système d'accès Easy Entry/Exit sur la colonne de direction et le siège	●	●	●	●
Kit fumeur (cendrier pour porte-gobelet)	○	○	○	○
Hot Spot Wi-Fi	○	○	○	○
Antivol avec alarme périmétrique, volumétrique, anti-soulèvement et immobilisateur électronique	●	●	●	●
Capteurs pluie	●	●	●	●
Guide de prise en main rapide et manuel complet sur DVD interactif pour le MTC (Maserati Touch Control)	●	●	●	●
Rear Seat Entertainment + Tablettes arrière rabattables	○	○	○	○
Rear Seat Entertainment (avec TV Tuner) + Tablettes arrière rabattables	○	○	○	○
Vitres teintées (vitres latérales arrière, lunette arrière)	○	○	○	○



## MONDE MASERATI

# MASERATI NÉE SUR LA PISTE

À l'origine, Maserati fabriquait des voitures de course. Après les records extraordinaires de la MC12, l'esprit compétitif du constructeur évolue aujourd'hui dans le championnat monomarque international Maserati Trofeo MC, réservé aux gentlemen-drivers qui veulent s'affronter au volant d'une GT.

### TROFEO MC WORLD SERIES. L'EXCELLENCE SUR PISTES

Dans le cadre des compétitions GT, le Trophée Maserati représente une série Internationale marquée par un succès toujours croissant. La saison 2015 sera caractérisée par un nouveau calendrier intercontinental fait de compétitions qui se dérouleront en Europe, aux États-Unis, au Japon et en Chine et par un programme de courses toujours plus stimulantes et compétitives pour les participants. Pour plus d'informations: visitez [www.maseraticorse.com](http://www.maseraticorse.com) ou envoyez un e-mail à [TrofeoMaserati@maserati.com](mailto:TrofeoMaserati@maserati.com).

### COURS DE CONDUITE MASTER MASERATI

Une expérience inoubliable au volant des modèles Maserati pour apprendre les techniques de conduite GT.

#### MASTER WARM-UP

Le Master Warm-up est le premier pas de la clientèle Maserati vers une formation de conduite sur circuit, au volant de bolides haute performance et sous la direction des plus grands spécialistes. C'est la chance d'entrer dans l'univers Maserati par la grande porte. La journée commence par la visite, en matinée, de l'usine où sont construites les incroyables tridentées. Elle se poursuit sur le circuit de Varano de Melegari, où se déroulent les cours Master, pour savourer la performance exceptionnelle de ces bolides. Un après-midi d'activités dynamiques, avec plusieurs séances de conduite sur circuit et avec un exercice de maîtrise véhicule pour commencer à tester les capacités de conduite des élèves, qui pourront ensuite être peaufinées au fur et à mesure du programme de conduite.

#### MASTER GT 1 JOUR

Un cours d'un jour fait pour tous ceux qui veulent optimiser leur technique de conduite ou pour la perfectionner. Maserati a



formé une équipe spéciale dont l'objectif est d'améliorer les caractéristiques de conduite de chaque participant.

#### MASTER GT 2 JOURS

Un programme de formation intensive de deux jours englobant plusieurs séances de conduite sur circuit et des exercices de contrôle du véhicule avec simulation sur différents types de chaussées (changement soudain de direction, dérapage contrôlé, technique de freinage), afin d'exalter le plaisir de conduite que peut procurer une technique raffinée.

#### MASTER HIGH PERFORMANCE

Le Maserati HP représente l'évolution naturelle des techniques de conduite grand-tourisme appliquées lors des programmes GT précédents. Le programme propose des notions avancées pour la conduite rapide, ainsi que des exercices de contrôle plus complexes et plus difficiles au niveau technique; le participant doit d'abord avoir assimilé les techniques de base enseignées auparavant (niveau Master GT). Une chance extraordinaire de maîtriser l'univers GT de Maserati.

#### MASTER ITALIAN LIFESTYLE EXPERIENCE

Un cours exclusif qui permet aux passionnés et à leurs

accompagnateurs de vivre «l'Italian Style», en alternant les séances sur circuit avec les activités organisées par l'équipe Maserati dans deux villes regorgeant d'histoire: Florence et Parme. Un programme cinq étoiles fait pour séduire aussi bien le «pilote» que son accompagnateur.

#### MASTER MASERATI INCENTIVE

Les cours Incentive se déroulent sur une demi-journée ou une journée complète. Ils englobent une série d'activités dans un cadre très intéressant qui favorise l'esprit de groupe. Pour plus d'informations et les inscriptions Master Maserati: Tél. + 39 0525 551138 – Fax + 39 0525 551140 [info@mastergt.it](mailto:info@mastergt.it) – [www.maserati.com](http://www.maserati.com)



#### MOYENS DE FINANCEMENT

Les Distributeurs Agréés Maserati seront ravis de vous conseiller sur les différentes solutions de paiements disponibles et vous proposeront une offre sur mesure.

#### VISITE DE L'USINE\*

Afin de découvrir le lieu où est né le mythe, Maserati vous propose de connaître ses secrets de l'intérieur en effectuant une visite guidée de ses établissements de production à Modène. Pour comprendre la manière dont naissent les voitures, découvrir leurs nombreux secrets et le fonctionnement de la voiture et en apprenant leur mécanique.

#### MASERATI EXPERIENCE\*\*

Pour celui qui, outre la visite de l'usine Maserati, souhaite découvrir la culture, l'histoire et les saveurs de Modène. Le programme Maserati Experience vous offre la possibilité de connaître en détail, pendant un ou plusieurs jours, la réalité dans laquelle le monde Maserati évolue: la ville de Modène, ses oeuvres d'art, son histoire et sa gastronomie. Il vous est possible de personnaliser votre Maserati Experience en choisissant parmi les différentes offres suivantes:

- Visite du Musée Panini et/ou du Musée Stanguellini
  - Visite guidée de la ville
  - Visite guidée d'une fabrique de vinaigre balsamique avec séance de dégustation
  - Visite guidée d'une cave à vins avec dégustation de vins locaux
  - École de cuisine
- ...Et tant d'autres choses encore.

#### MASERATI COLLECTION

Les articles exclusifs de la Maserati Collection sont disponibles chez tous les concessionnaires officiels Maserati ainsi qu'auprès du tout nouveau Maserati Store situé au sein même du showroom Maserati à Modène. Vous pouvez également acquérir directement de chez vous les articles en vous connectant au site Internet [www.maseratistore.com](http://www.maseratistore.com) du magasin en ligne vous permettant de commander et de recevoir la Maserati Collection partout dans le monde.

#### MASERATI CLUB

Les propriétaires de voitures Maserati des différentes époques peuvent savourer pleinement le plaisir de piloter les voitures sportives du Constructeur au Trident en participant au calendrier des différentes manifestations aussi bien touristiques que sportives spécialement réservées aux membres du Maserati Club. L'association est dirigée par des personnes qui ont largement contribué à l'expansion et au renom de la Marque au Trident au cours du temps. Devenir membre du Maserati Club est très simple: le programme des manifestations et la fiche d'inscription sont disponibles chez les concessionnaires Maserati. Pour plus d'informations, veuillez visiter le site [www.maseraticlub.com](http://www.maseraticlub.com)

#### ACCESSOIRES D'ORIGINE MASERATI

Spécifiquement créés pour satisfaire pleinement le client, les accessoires d'origine Maserati marient parfaitement le design et la fonctionnalité. Le soin pour les détails, le style et la qualité de chaque accessoire sont l'expression plus pure de l'essence de la marque Maserati, depuis toujours à la recherche de l'harmonie

parfaite entre le confort et les performances. Les housses de protection et les produits de soin de la voiture sont de petits soins de la catégorie «Nettoyage et Soins», des objets mis au point pour maintenir le charme des véhicules Maserati au fil du temps. «Sécurité», une sélection d'articles comme les Sièges d'enfant et le Traitement Hydrofuge pour le pare-brise pour voyager en toute sécurité et sérénité. Pour compléter la gamme, n'oubliez pas les accessoires de la catégorie «Voyage» comme les Pneus d'hiver et le Filet pour le Coffre à bagages, des produits conçus pour mieux vivre votre voiture. Ce sont seulement quelques-uns des nombreux articles, grâce auxquels le Client peut rendre unique son expérience à bord de sa Maserati.

#### MASERATI CLASSICHE

La gamme de produits signés Maserati Classiche comprend des articles étudiés pour valoriser le grand patrimoine historique de l'entreprise, une histoire qui a plus de quatre-vingt-dix ans: des toiles picturales représentant les moments les plus glorieux et les voitures qui ont marqué l'histoire de l'automobile mondiale, des reproductions originales des catalogues de pièces détachées d'époque, des manuels d'utilisation et d'entretien et des brochures des modèles du passé et tant d'autres encore. Toutes les nouveautés sont disponibles sur le site [www.maserati.com](http://www.maserati.com) dans la section Maserati – Maserati Classic et à l'adresse électronique [maserati.classiche@maserati.com](mailto:maserati.classiche@maserati.com)

\* Visite sur rendez-vous uniquement. Pour la réservation, veuillez-vous adresser au distributeur de votre choix

\*\* Pour de plus amples renseignements, veuillez nous contacter en écrivant à: [maseratiexperience@maserati.com](mailto:maseratiexperience@maserati.com)



## FABRICATION

---

### UNE SYNERGIE SUBLIME ENTRE L'HOMME ET LA MACHINE

---

La Quattroporte est fabriquée dans le site de production ultra moderne de Grugliasco, aux portes de Turin qui, depuis 2013, renforce la capacité du siège historique de Modène. Le site dédié à Giovanni Agnelli témoigne du lien étroit entre l'un des fondateurs du Groupe et la région de Turin. Maserati a investi un milliard d'euros pour doter la structure de la technologie la plus moderne, et les lignes de production sont supervisées par un personnel qualifié qui garantit une qualité de

haut niveau. Dans le sillage du World Class Manufacturing (WCM), le site se targue d'une technologie de pointe axée sur la fabrication d'automobiles qui se distinguent par leur qualité irréprochable. Chaque exemplaire est réalisé sur commande. Pour faire face aux millions de combinaisons possibles, un document spécifique suit chaque véhicule pour que toutes les exigences du client soient respectées à la lettre.





#### FABRICATION

---

### UN EMBALLAGE EXCEPTIONNEL POUR DES CRÉATIONS EXCEPTIONNELLES

---

Après sa fabrication, la Quattroporte passe plusieurs contrôles qualité: depuis le contrôle d'étanchéité jusqu'aux essais sur divers types de chaussée. Chaque voiture est ensuite testée par des essayeurs qui parcourent environ 50 kilomètres sur routes locales, y compris en montagne, en ville et sur autoroute. Vingt-quatre autres contrôles précèdent l'inspection finale par un professionnel externe. Enfin, armés de gants blancs, les inspecteurs spécialistes Maserati mènent

les contrôles définitifs avant d'emballer l'automobile dans une protection particulière en vue de son voyage vers l'importateur, le concessionnaire, et finalement le client. Un soin et une fierté qui n'ont pas leur pareil.







**EUROPE:**

ALLEMAGNE  
AUTRICHE  
BELGIQUE  
BULGARIE  
CHYPRE  
DANEMARK  
ESPAGNE  
ESTONIE  
FRANCE  
GRÈCE  
HONGRIE  
ISRAËL  
ITALIE  
LITUANIE  
LUXEMBOURG

NORVÈGE  
PAYS-BAS  
POLOGNE  
PORTUGAL  
PRINCIPAUTÉ DE MONACO  
RÉPUBLIQUE TCHÈQUE  
ROUMANIE  
ROYAUME-UNI  
RUSSIE  
SLOVÉNIE  
SUÈDE  
SUISSE  
TURQUIE  
UKRAINE

**AFRIQUE / MOYEN-ORIENT:**

AFRIQUE DU SUD  
ARABIE SAOUDITE  
BAHRAIN  
EGYPTE  
ÉMIRATES ARABES UNIS  
JORDANIE  
KOWEIT  
LIBAN  
MAROC  
OMAN  
QATAR



**CONTACT CENTRE MASERATI:**

Italie - 800 008 008 • Suisse Alémanique - 0800 837 100 • Suisse Romande - 0800 837 200 • Suisse Italienne - 0800 837 300 • Allemagne - 0800 810 80 80 • Suède - 020 798 000 • Norvège - 800 180 88  
Autriche - 0800 281 888 • France - 0800 908 000 • Polonia - 48 22 5704730 • Principauté de Monaco - 800 93 888 • Danemark - 80 888 000 • Belgique (Flamand) - 0800 710 31



ASIE / OCÉANIE:

AUSTRALIE  
AZERBAÏDJAN  
CHINE  
CORÉE DU SUD  
HONG KONG  
INDONÉSIE  
JAPON  
KAZAKISTAN  
MALAISIE  
NOUVELLE ZÉLANDE  
PHILIPPINES  
SINGAPOUR  
TAÏWAN  
THAÏLANDE

AMÉRIQUE DU NORD:

CANADA  
ÉTATS-UNIS

AMÉRIQUE CENTRALE / AMÉRIQUE DU SUD:

ARGENTINE  
BRÉSIL  
CHILI  
COLOMBIE  
GUATEMALA  
MEXIQUE  
PORTO RICO

Belgique (Français) - 0800 710 30 • Luxembourg - 8002 8000 • Pays-Bas - 0800 0 224 234 • Espagne - 9009 969 45 • Portugal - 8008 39 103 • Grèce - 00800 3912 725 41 • Turquie - 00800 399 090 538  
Royaume-Uni - 0800 064 6468 • Australie - 1 800 196 941 • Hong-Kong - 00 852 2870 8821 • Japon - 0120 965 120







En consultant le site [www.maserati.com](http://www.maserati.com) ou par l'intermédiaire du Réseau d'Assistance Maserati vous pourrez connaître la liste des téléphones compatibles avec le système Multi Media System et leur niveau de compatibilité. Les illustrations et les textes présentés par cette brochure correspondent aux informations disponibles lors de son impression et ne peuvent en aucun cas être considérés comme étant une description contractuelle des caractéristiques faites par le constructeur. Certains modèles ou équipements pourraient ne pas être disponibles, ou ne l'être qu'après le début de la commercialisation de la voiture. La société Maserati se réserve le droit d'apporter toute modification à tout moment, et sans préavis, concernant les couleurs, le design et les détails techniques. Les concessionnaires agréés Maserati seront heureux de vous fournir tous les renseignements.



Entrez dans l'univers Maserati en flashant le QR code ou via notre site [www.maserati.com](http://www.maserati.com)