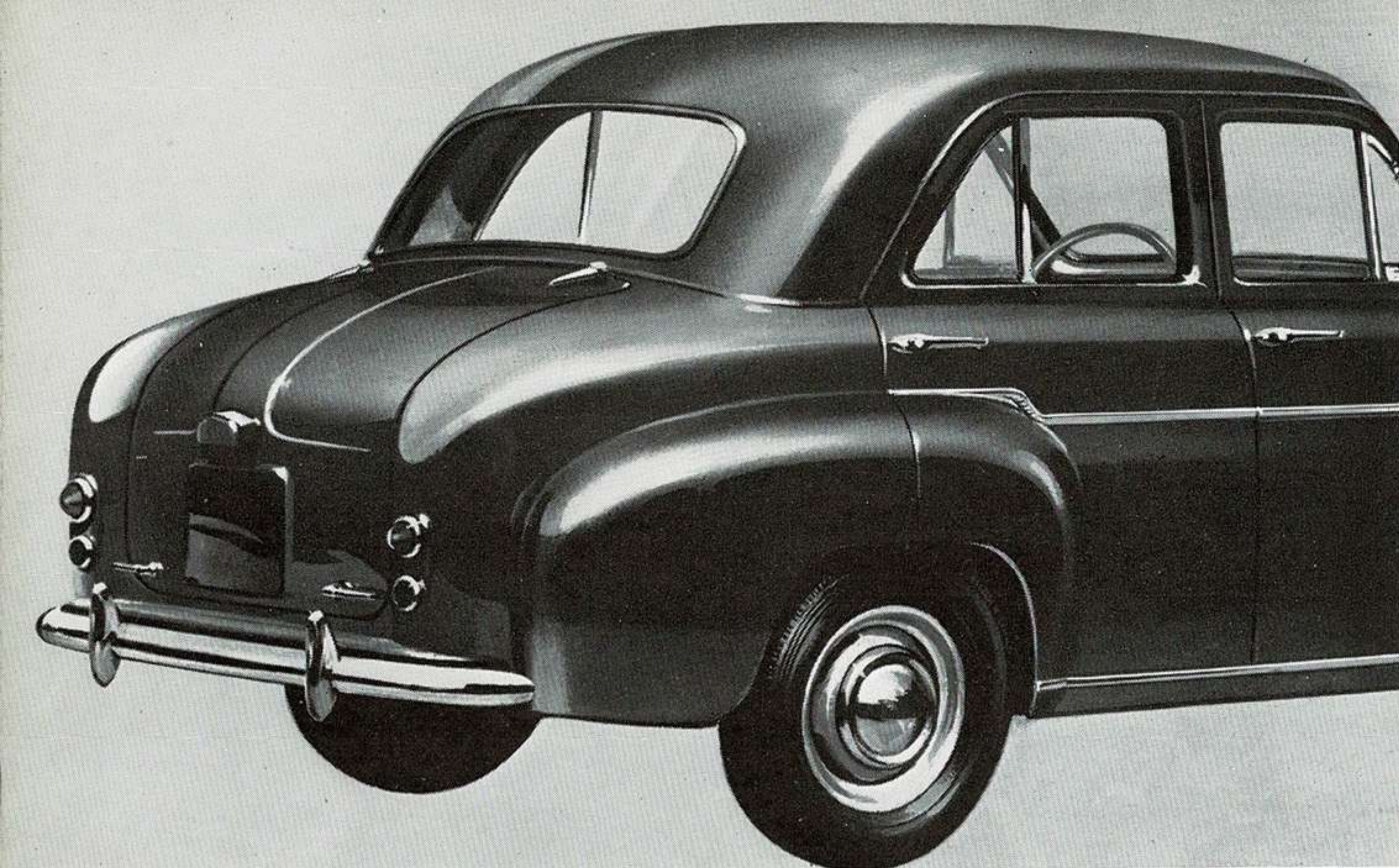
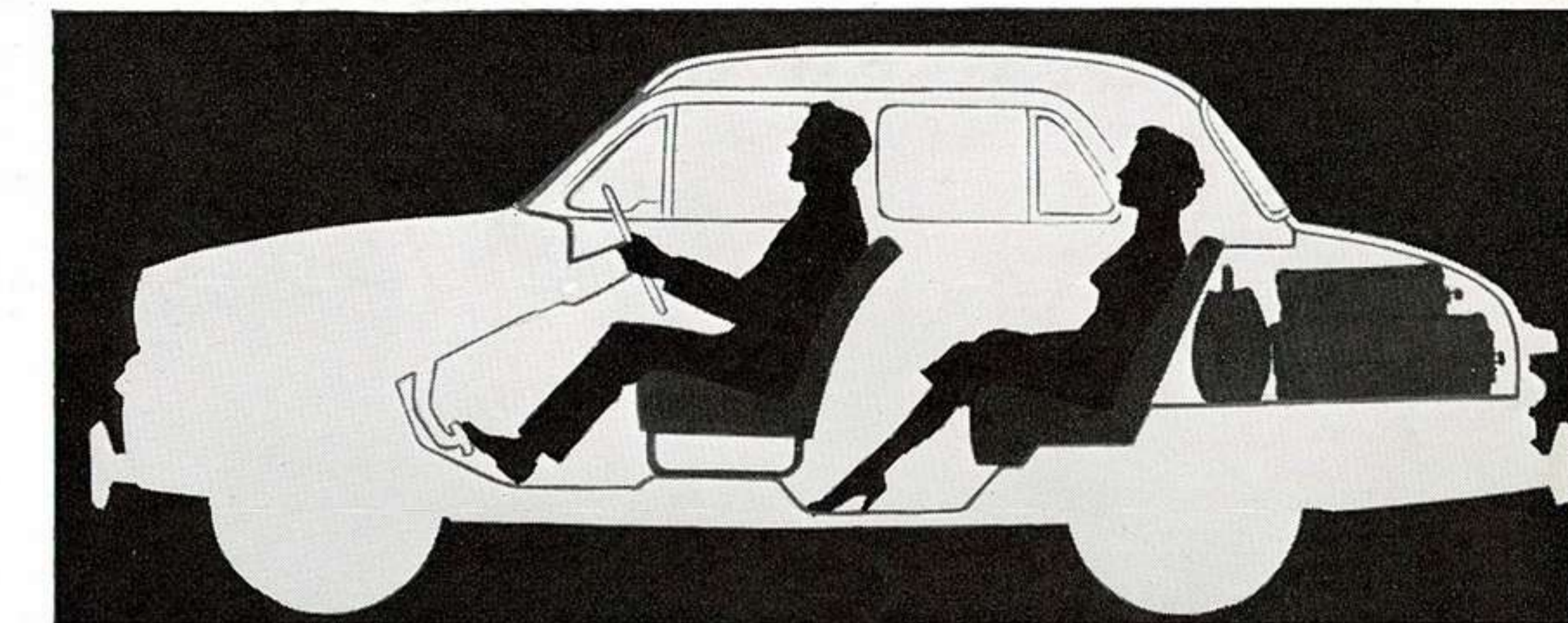
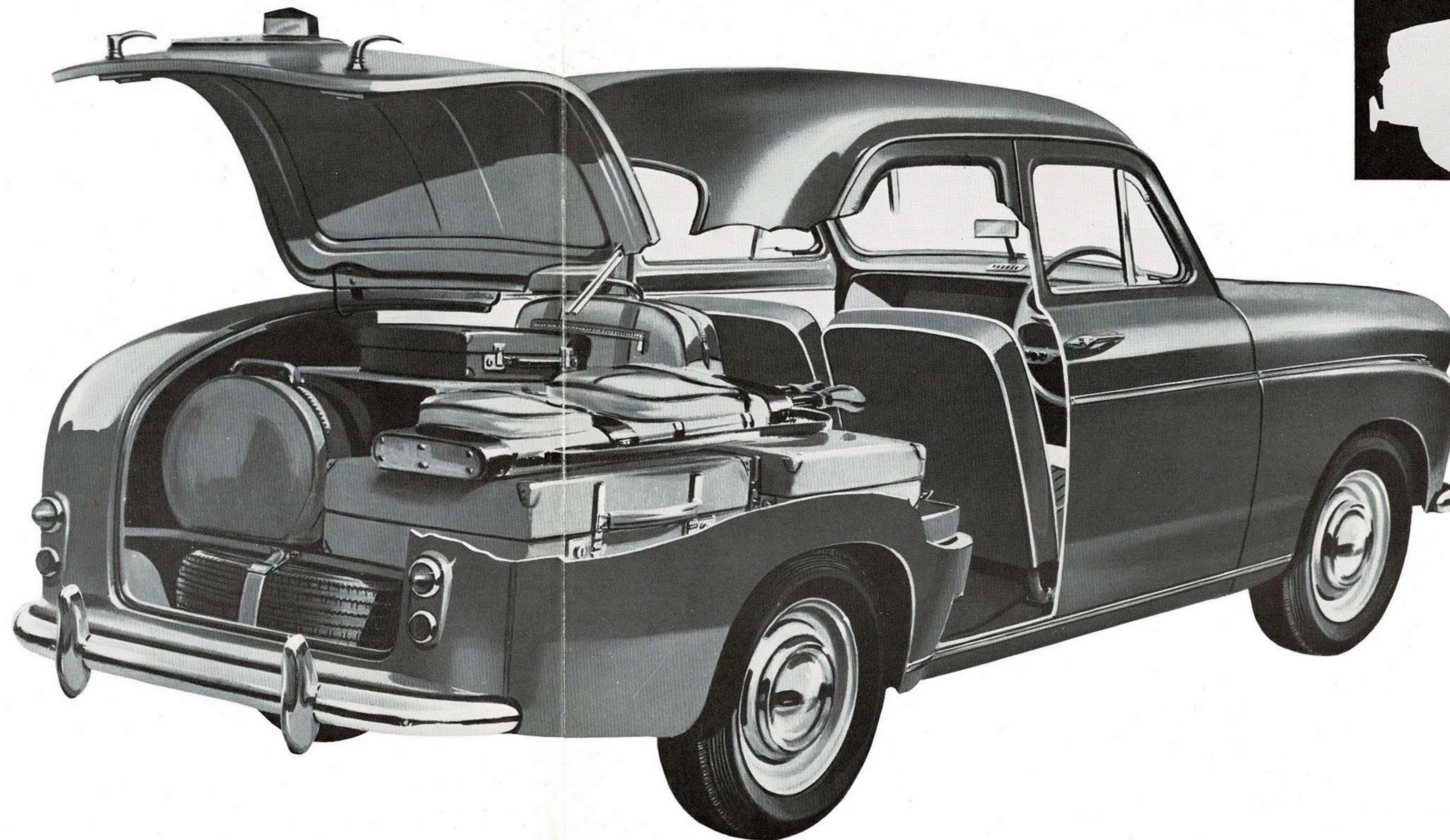


**La Standard Ten de luxe**



La STANDARD TEN est vraiment une voiture versatile. Ouvrez le coffre arrière, et vous verrez que vous avez libre accès absolu à un espace exceptionnel pour les bagages . . . et cela, lorsque vous transportez trois passagers, plus vous-même comme conducteur. Lorsque vous n'êtes que deux, le siège arrière se rabat vers l'avant et augmente l'emplacement à bagages de 0,28m<sup>3</sup> à 0,84m<sup>3</sup> en l'espace de quelques secondes. De ce fait, la STANDARD TEN offre un bien plus grand espace à bagages que beaucoup d'autres voitures plus grandes.



Ce schéma indique la position des sièges de la STANDARD TEN par rapport à l'empattement et comment les bagages sont transportés lorsqu'il y a quatre passagers.

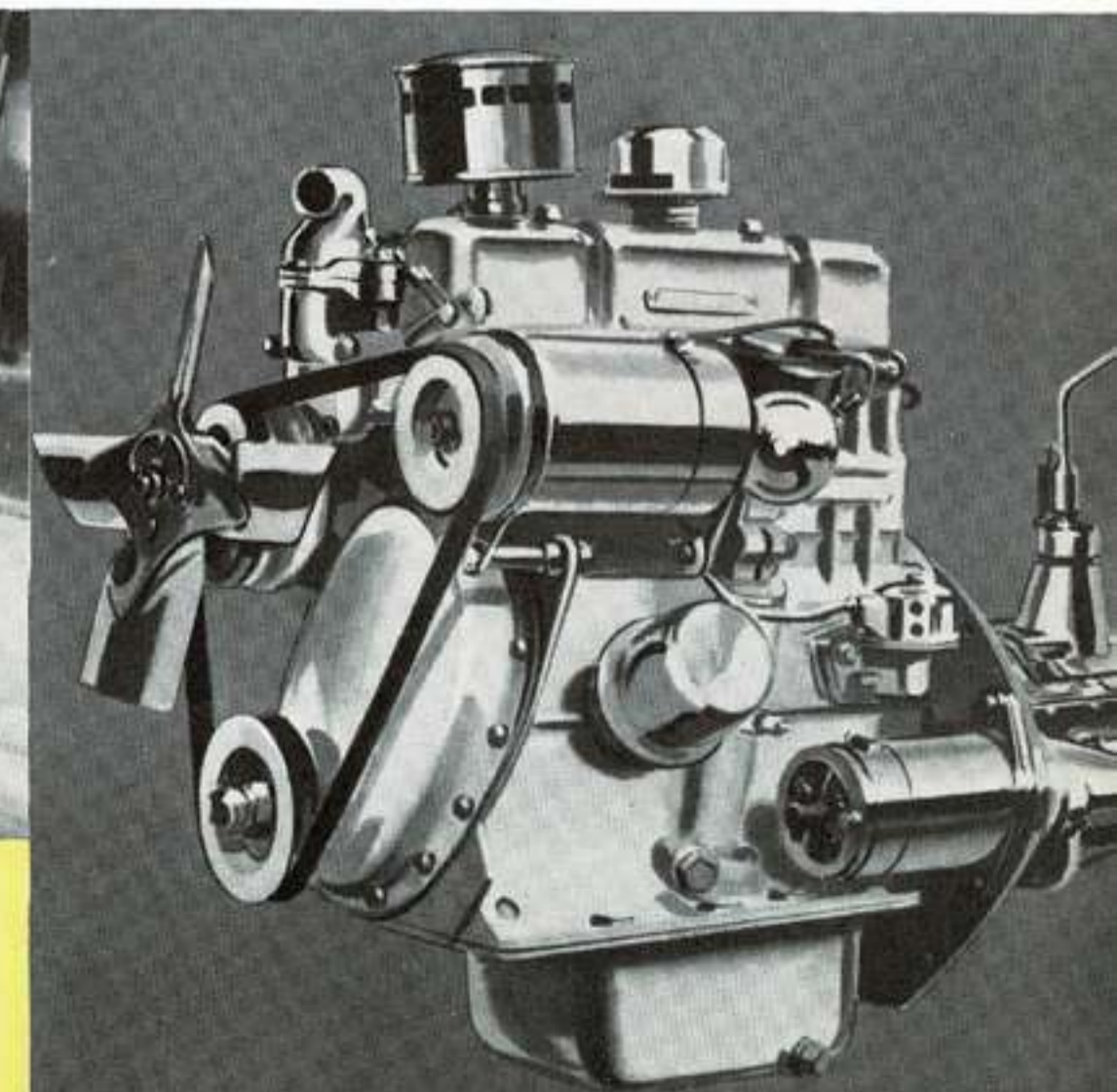
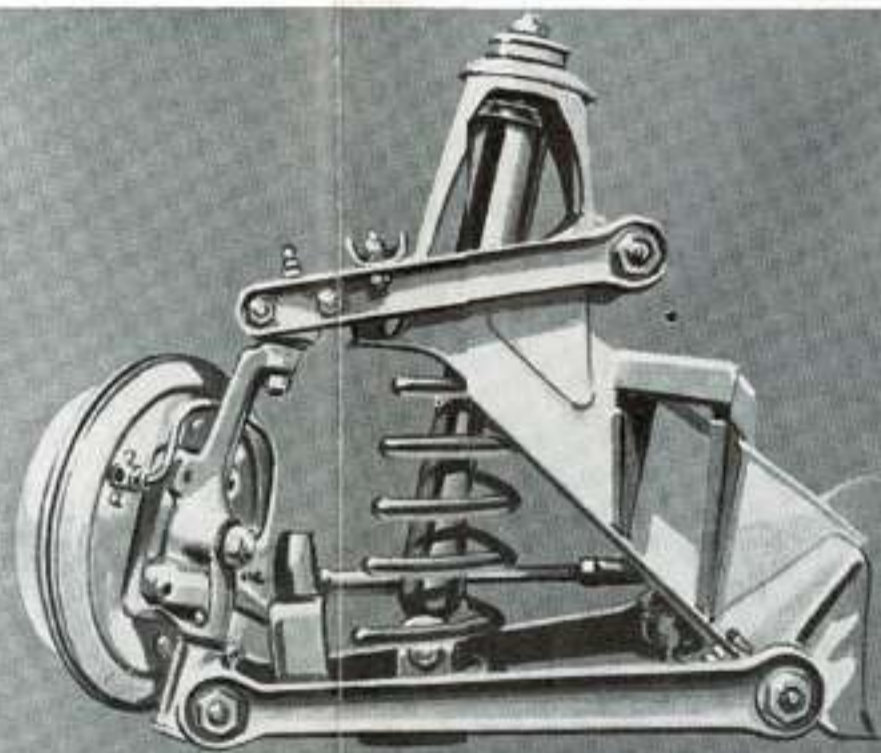
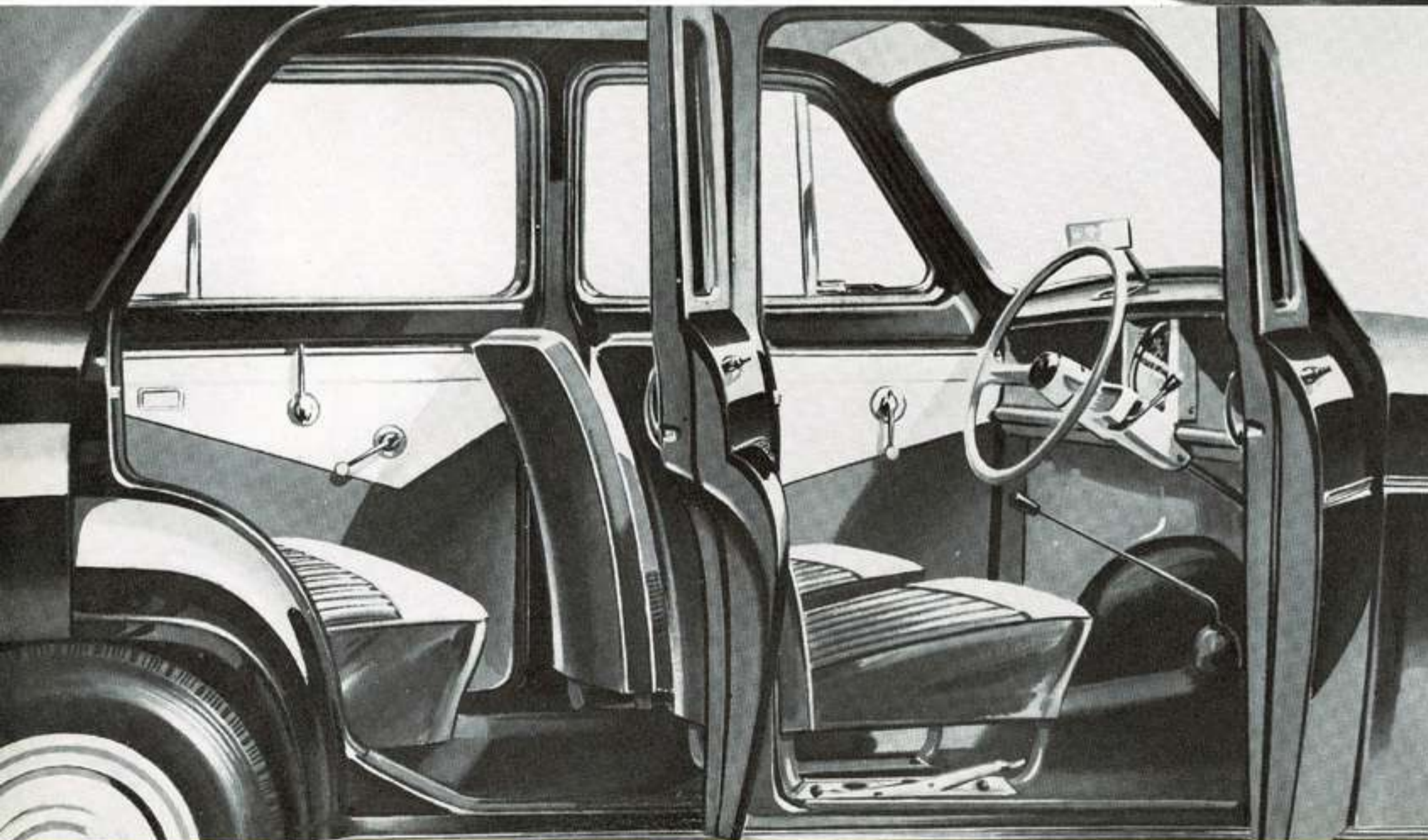
# Une voiture avec des possibilités plus grandes

Sans aucun doute, la STANDARD TEN est ce qu'il y a de mieux dans les voitures de cette catégorie. Regardez-la de près et découvrez combien son équipement luxueux et son confort de bonne coupe atteignent un autre niveau pour une voiture à un prix aussi modéré. Conduisez-la et découvrez ses qualités d'économie routière (7,4/6 de litres aux 100 km.), son rendement actif et son ample réserve de puissance en toutes occasions. Et alors, vous aussi vous serez d'accord qu'il n'y pas de meilleure affaire au monde!



Le moteur *Gold Star* de 948 c.c. à puissance accrue vous donnera un rendement brillamment soutenu. Une performance améliorée a été obtenue en augmentant le taux de compression à 8:1, en introduisant un carburateur plus grand, des orifices d'admission aérodynamiques intérieurement, et un arbre à cames à grande levée.

Dans les pays où un carburant à haute teneur en octane n'est pas disponible, nous fournissons un groupe moteur à taux de compression inférieur.



Un trait caractéristique de la STANDARD TEN est son intérieur à dimensions spacieuses où quatre personnes peuvent être assises dans un *réel* confort. Les quatre larges portes, s'ouvrant vers l'avant, rendent l'accès et la sortie très simples et faciles. L'intérieur est éclairé simultanément à l'ouverture des portes avant. Il y a un attrayant choix de couleurs disponible pour l'extérieur et l'intérieur de la voiture, chaque combinaison étant étudiée pour donner une harmonie parfaite de couleur.

La suspension de la STANDARD TEN de luxe a subi des essais intensifs non seulement sur le terrain de la Motor Industry Research Association, mais aussi sur quelques-unes des pires routes africaines. Le confort et la stabilité qui sont les fruit de ces intensives recherches sont de premier ordre en tous terrains.

# CARACTERISTIQUES

**CARROSSERIE.** Type: 4 portières, 4 glaces, ligne aérodynamique, 4 places, profilés d'acier, anti-rouille, anti-poussière, grille avant. Equipée de glaces de sécurité Triplex, portières ouvrant vers l'Ar. avec glaces remontables, poignées de porte à commande à poussoir. Serrures individuelles pour chaque porte. Sièges Av. indépendants réglables. Siège Ar. du type divan avec dos rabattable. Instruments groupés dans un cadran de 12,5 cm., face au conducteur et comprenant indicateur de vitesse, jauge d'essence, indicateur d'allumage et de pression d'huile. **Colis et bagages:** Large niche à paquets aménagée dans le tableau de bord et derrière le siège arrière, coffre à bagages spacieux ouvrant de l'extérieur, avec accès de l'arrière de la voiture. Roue de rechange placée dans un compartiment séparé individuel sous le coffre à bagages. Le siège Ar. se replie vers l'avant fournissant ainsi une capacité de chargement supplémentaire. **Ventilation:** Glaces remontables à toutes les portes. Portes Av. équipées de ventilateurs anti-courant d'air pivotables. L'air peut également être introduit par le ventilateur de l'auvent. **Équipement général:** Phares, unité hermétique affleurée à lampes à réglage fixe, lampes code avec commande au pied, et éclairage de route. À haut faisceau. Lampes disponibles en accordance avec les réglages locaux en usage. Feux de position également affleurés,

éclairage de la plaque d'immatriculation. Feux Ar. jumeaux. Lampes stop et indicateurs de direction Ar. à clignoteur de couleur rouge ou ambrée (suivant le pays). Deux réflecteurs Ar. Éclairage intérieur automatique réglé par commutateur sur les portes Av. Bouton d'avertisseur au milieu du volant. Éclairage du tableau de bord. Indicateur de vitesse avec totalisateur journalier. Tapis de sol: nattes en caoutchouc. Essuie-glace automatiques jumeaux. Rétroviseur intérieur. Double pare-soleil. Cendriers incorporés dans la rainure supérieure de la planche de bord et dans les portes Ar. Baguettes chromées décoratives sur les flancs et en-dessous des portes, pare-chocs chromés, éperons chromés disques de moyeux chromés. Roue de rechange avec pneu. Cric, clé anglaise, manivelle de lancement et outils.

**CHASSIS. Moteur:** 4 cylindres, alésage 63 mm., course 76 mm., Cylindrée 948 c.c. Taux de compression 8:1 (ou 7:1 suivant la qualité de carburant disponible). Vilebrequin à trois paliers, soupapes en tête à commande par tiges de culbuteur. Arbres à cames à 4 paliers. Système de refroidissement réglé par thermostat. Ventilateur à 4 pales de 31,5 cm. Réservoir d'essence de 32 litres à l'Ar. Pompe à essence fonctionnant mécaniquement, type à diaphragme. Carburateur Solex du type inversé. Filtre à air silencieux. Pompe à huile à grande capacité, desservant les paliers principaux, sous pression. Filtre à huile du type à dérivation. Allumage par bobine, avance automatique centrifuge par aspiration. **Transmission:** Embrayage Borg & Beck, diamètre de 15,97 cm., monodisque, travaillant à sec, actionné hydrauliquement. **Boîte de vitesse:** 4 vitesses Av., 1 marche arrière. 2ème, 3ème, 4ème vitesses à synchronisation. **Suspension:** Suspension Av. indépendante à ressorts hélicoïdaux avec amortisseurs hydrauliques du type télescopique, à action directe. Ressorts

semi-elliptiques à l'Ar. avec amortisseurs du type à piston. Roues du type à disque en acier. **Freins:** Hydrauliques, deux segments primaires du type sabot à l'Av., primaire et secondaire du type sabot à l'Ar. **Construction:** Caisse auto-portante. **Direction:** Conduite à gauche ou à droite sur demande. **Équipement électrique:** Batterie de 12 volts placée sous le capot.

**PERFORMANCE:** (à pleine charge) — (Taux de compression du moteur 8:1). Vitesse maxima 113 km.h. 37 CV au frein à 5000 t.p.m.; Consommation (à pleine charge) essence 8/6 litres 100 km., relative au chargement et conditions de conduite. Pour taux de compression du moteur 7:1 — 113 km.h., 34 CV au frein.

**DIMENSIONS:** Empattement 2130 mm.; Voie Av. et Ar. 1230 mm. **Dimensions hors tout:** Longueur 3610 mm.; Largeur 1470 mm.; Hauteur (à vide) 1490 mm. **Pneus:** 5,20 x 13"; du type sans chambres intérieures.

**COULEURS. Carrosserie:** Rouge Mandarin, Blanc coquille d'oeuf, Bleu Medicis, Gris argent, Bleu Cotswold, Vert aquatique, Noir. **Intérieur:** Garniture bicolore bleu, rouge ou fauve avec beige, ou unie si spécifiée.

**SUPPLEMENTS FACULTATIFS:** Commande Standrive à 2 pédales. Surmultipliée. Chauffage. Lave-parebrise. Parebrise en verre laminé. Radio. Garniture de cuir.

Un service d'entretien et des pièces de rechange STANPART Garanties sont disponibles dans tout le pays pour les propriétaires des voitures Standard



**CONDITIONS DE VENTE:** Les produits fabriqués par la Standard Motor Company Limited sont accompagnés d'une garantie expresse, qui exclut toutes autres garanties, conditions et obligations quelconques exigées par les règlements en vigueur ou autres. La Société se réserve le droit de changer les prix indiqués au tarif à n'importe quel moment et toutes marchandises seront facturées aux prix en vigueur le jour de la livraison, à l'usine. La Société se réserve le droit, à la vente de tout véhicule, d'effectuer avant la livraison et sans notification préalable toute modification ou changement des spécifications du modèle ou de l'équipement décrit dans ses brochures. Toutes précautions tendant à assurer l'exactitude des renseignements fournis ont été prises, mais la Société n'accepte aucune responsabilité pour erreurs ou omissions.

## THE STANDARD MOTOR COMPANY LIMITED · COVENTRY · ENGLAND