

The background is white and decorated with colorful streamers (yellow, pink, green) and small colored dots (red, green, blue, yellow, pink) scattered throughout, creating a festive atmosphere.

**FIAT UNO.  
DE AUTO WAAR  
JE TOT  
VERVELENS  
TOE MEE  
GEFELICITEERD  
WORDT.**

The Fiat logo, consisting of the word "FIAT" in white capital letters inside a blue rectangular box with a white border.

**FIAT**

# De Fiat Uno is er voor u.





Het succesvolle konsept van de Fiat Uno is al uit en te na belicht in de dagbladen, de internationale autotijdschriften, bij vergelijkende tests door onafhankelijke instellingen. Kompakt en karakteristiek gelijnd van buiten, wonderlijk ruim en comfortabel van binnen is de Fiat Uno het ideale voorbeeld van een geavanceerde autogeneratie. Een voorbeeld, dat nog eens een extra dimensie verkrijgt door de vooruitstrevende techniek, de voorbeeldige zuinigheid, het veilige rijgedrag en de moeiteloze bestuurbaarheid. De Fiat Uno is de auto zoals iedereen zich zou wensen - en vooral: zoals u zich die wenst. U stelt hoge eisen - die door de Fiat Uno volledig worden ingevuld. Vanaf de economische, pittige Uno 45, die uitgerust is met de unieke, geavanceerde FIRE-motor, tot en met de Fiat Uno Turbo i.e. die met z'n top van 200 km/u opmerkelijke prestaties levert. De Uno is er voor u - en de nieuwe, nog betere serie Fiat Uno's vormt hiervoor het bewijs.

# Welke Uno is uw Uno?

**Flat Uno 45 -  
FIRE-motor  
999 cc - 45 DIN-pk.**

Basisuitvoering: 3 deurs,  
(5 deurs - 1116 cc),  
vierversnellingsbak.  
S-uitvoering: 3 deurs,  
vijfversnellingsbak.



**Flat Uno 60 -  
1.116 cc motor - 58 DIN-pk.**

Basisuitvoering: 5 deurs,  
vierversnellingsbak.  
S-uitvoering: 3- en 5 deurs,  
vijfversnellingsbak.



**Flat Uno 70 SL -  
1.301 cc motor - 65 DIN pk.**

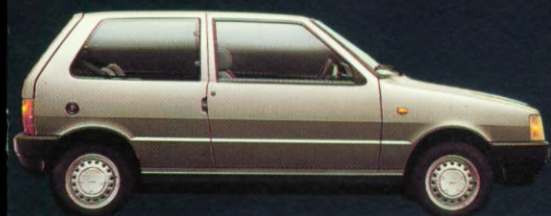
5 deurs, vijfversnellingsbak.



**Flat Uno Diesel -  
1.301 cc motor - 45 DIN-pk.**

Basisuitvoering: 3 deurs,  
vijfversnellingsbak.  
S-uitvoering: 5 deurs,  
vijfversnellingsbak.

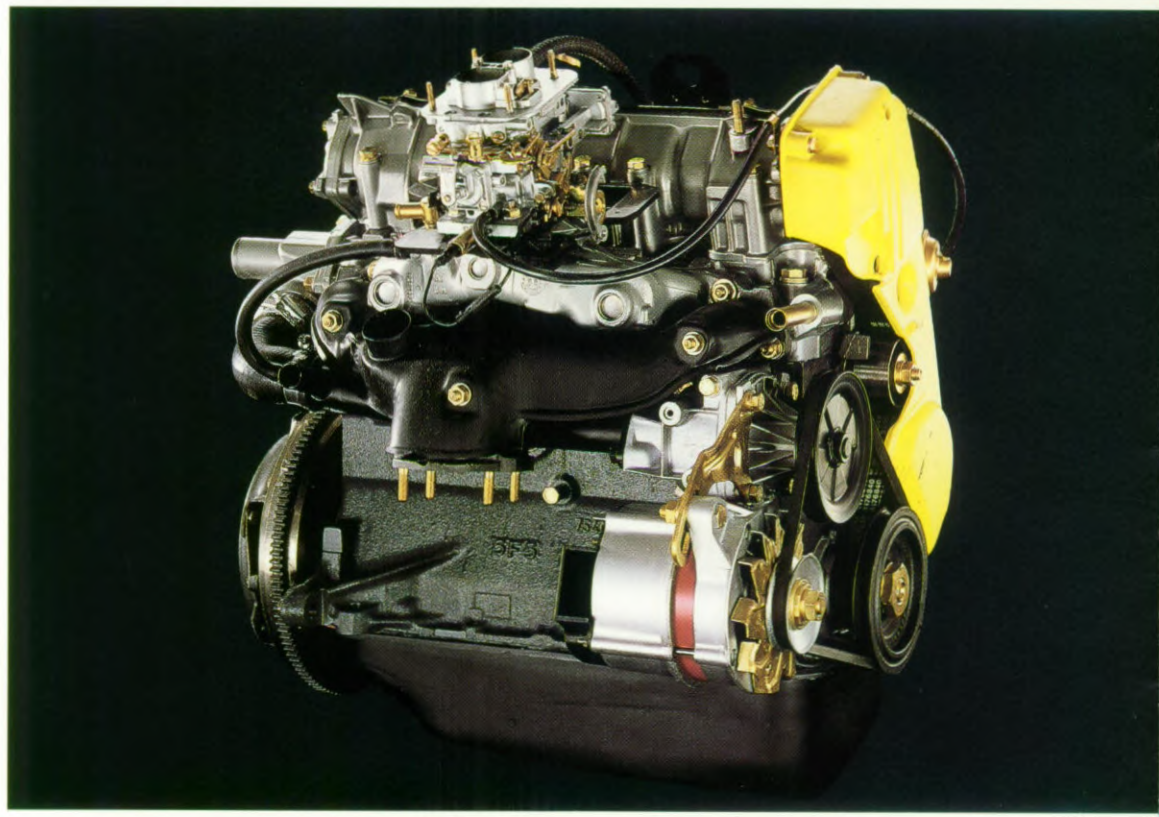
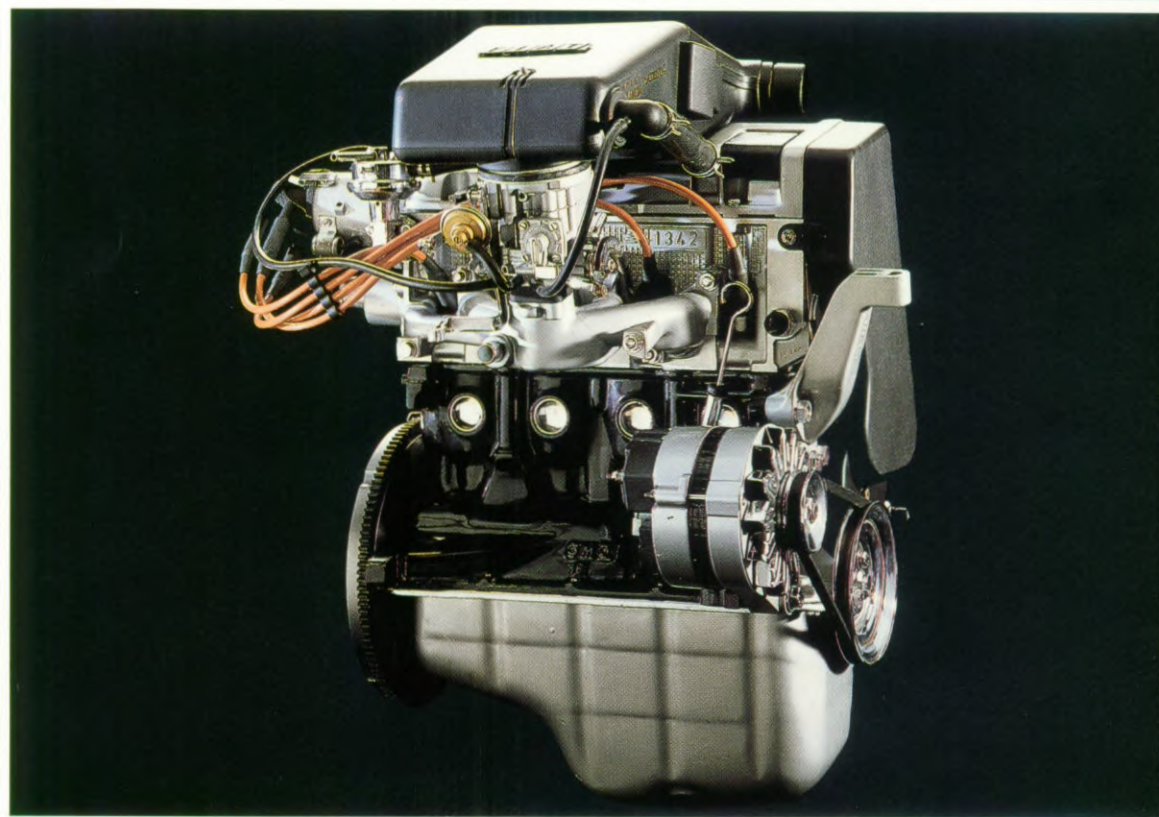




**Fiat Uno Turbo i.e. -  
1.301 cc Injektie-turbomotor  
- 105 DIN pk.**

3 deurs, vijfersnellingsbak.

# Drie unieke Uno-motoren.





Topsnelheid:  
145 km/u



Acceleratie: van 0 tot 100 km/u in  
16,2 seconden



Brandstofverbruik bij een constante  
snelheid van 90 km/u  
vierde versnelling: 1 liter op 22,2 km  
vijfde versnelling 1 liter op 24,4 km



Topsnelheid:  
155/165 km/u.



Acceleratie van 0 tot 100 km/u:  
15,0/11,5 seconden



Brandstofverbruik bij een constante  
snelheid van 90 km/u:  
vierversnellingsbak: 1 liter op 19,6 km  
vijfversnellingsbak:  
1 liter op 20,8/20,4 km

#### Fiat Uno 45.

Revolutionair en totaal nieuw: dat is de unieke FIRE-motor waar de nieuwe Fiat Uno 45-serie mee is uitgerust.

Door een computer ontworpen voor eenvoud van constructie, minimaal onderhoud en optimale betrouwbaarheid. De FIRE-motor met z'n cilinderinhoud van 999 cc biedt volgens de internationale autopers de grootste souplesse in zijn klasse.

Het forse vermogen van 45 DIN pk wordt reeds ontwikkeld bij een toerental van 5.000 t/min en het koppel bereikt de uitzonderlijk hoge, maximale waarde van 8,2 kgm bij 2.750 t/min.

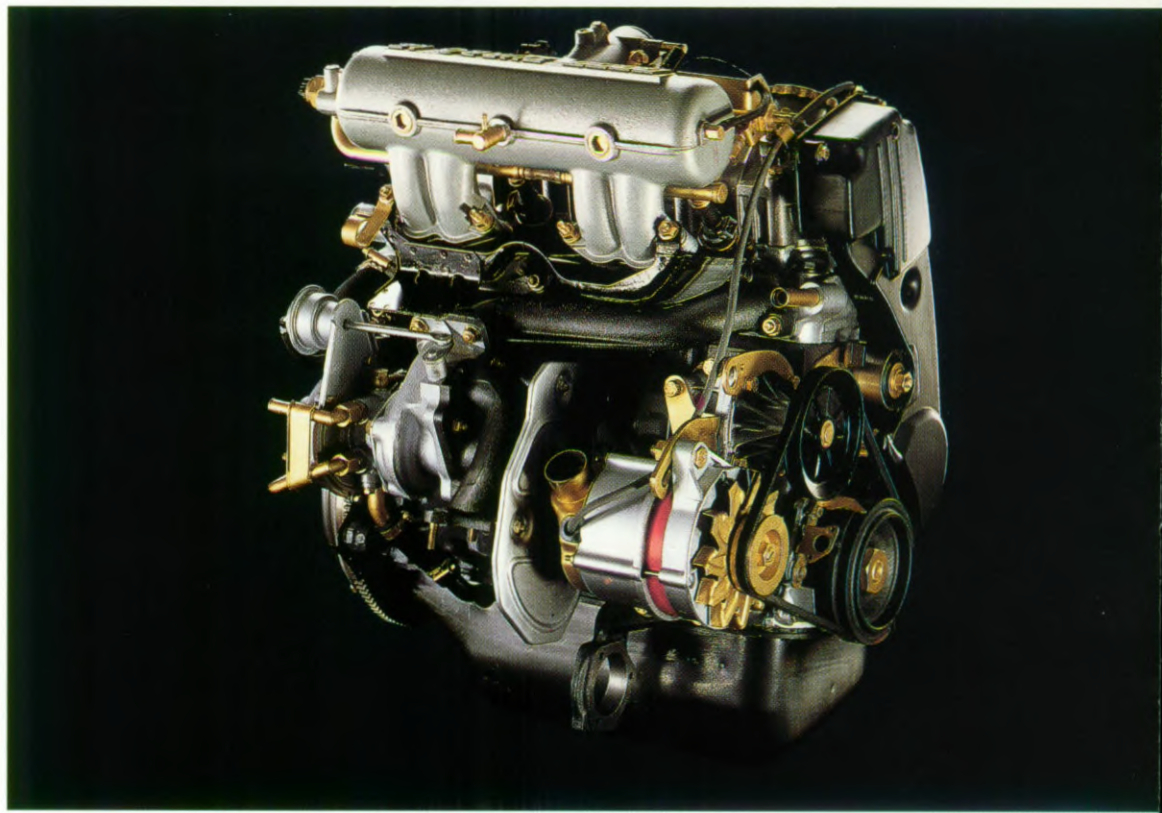
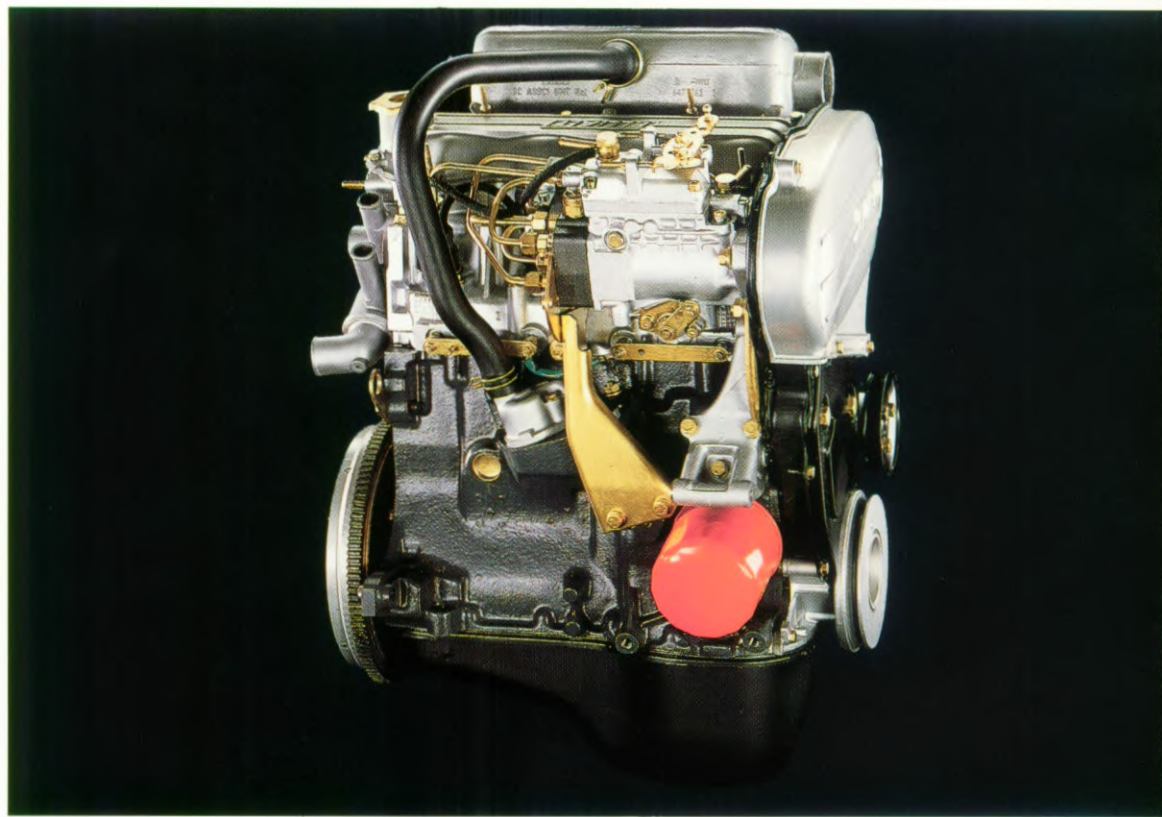
De topsnelheid bedraagt 145 km/u en voor wat betreft het brandstofverbruik kunnen wij melden dat de Fiat Uno 45 bij een constante snelheid van 90 km/u maar 1 liter brandstof nodig heeft om 22 kilometer af te leggen. De Fiat Uno 45 S, standaard uitgerust met een vijfversnellingsbak, legt op 1 liter brandstof bijna 25 kilometer af.

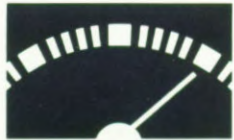
#### Fiat Uno 60 en 70.

De efficiënte, krachtige 1.100 en 1.300 cc motoren van de Fiat Uno 60 en 70 zijn voorzien van elektronische, kontaktpuntloze ontsteking voor een optimale verbranding en hebben heel weinig onderhoud nodig.

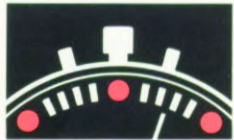
De dubbele karburateur is voorzien van een "cut-off" mechanisme dat de brandstoftoevoer afsluit als er gas terug wordt genomen. Het resultaat: een aanzienlijk lager brandstofverbruik met name in stadstrajekten.

# Een paar apart . . .





Topsnelheid:  
140 km/u



Acceleratie van 0 tot 100 km/u in  
20,6 seconden



Brandstofverbruik bij een konstante  
snelheid van 90 km/u: 1 liter op  
21,3 km

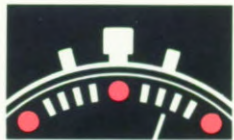
#### Fiat Uno Diesel.

De zakelijke Uno - de Uno Diesel. Een geavanceerde, economische 1.300 cc dieselmotor van 45 pk stuwt deze Uno snel naar een top van 140 km/u.

Deze snelle Uno blijft altijd zakelijk: bij een konstante snelheid van 90 km/u is een liter diesel voldoende om 21,3 km af te leggen. Dat betekent, dat de Uno Diesel-rijder met een volle tank maar liefst 850 kilometer ver kan komen. En dat in volmaakt comfort en met een minimum aan motorgeruis.



Topsnelheid:  
200 km/u



Acceleratie van 0 tot 100 km/u:  
8,3 seconden



Brandstofverbruik bij een konstante  
snelheid van 90 km/u: 1 liter op  
17,2 km

#### Fiat Uno Turbo.

Elektronische brandstofinspuiting, elektronische kontaktpuntloze onsteking met "pingel"-sensor, watergekoelde turbokompressor met "intercooler": alles wat de moderne motortechniek aan geavanceerde constructies te bieden heeft is bij de Fiat Uno Turbo i.e. verwerkt om tot onvergelijkelijke prestaties te komen.

De topsnelheid van 200 km/u en de fenomenale acceleratie hebben echter geen enkele invloed op het blijvend rustige, veilige en zekere rijgedrag.

# Een konstruktief hoogstandj

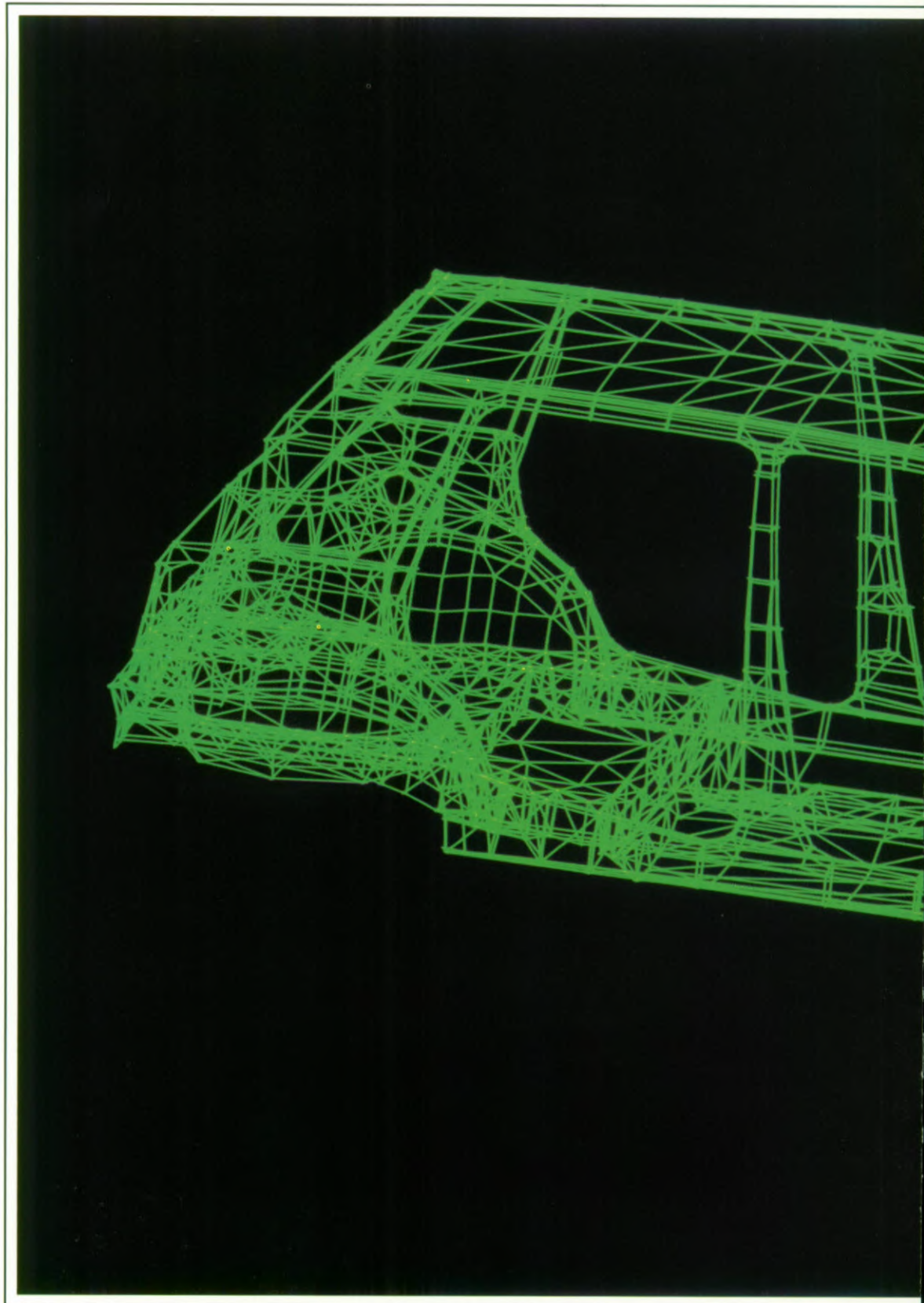
Hoe komt de Fiat Uno als een auto met kompakte buitenmaten aan een subliem lage luchtweerstandscoefficiënt van 0,33?

Door diepgaande studies, kostbare proefnemingen en eindeloos testen.

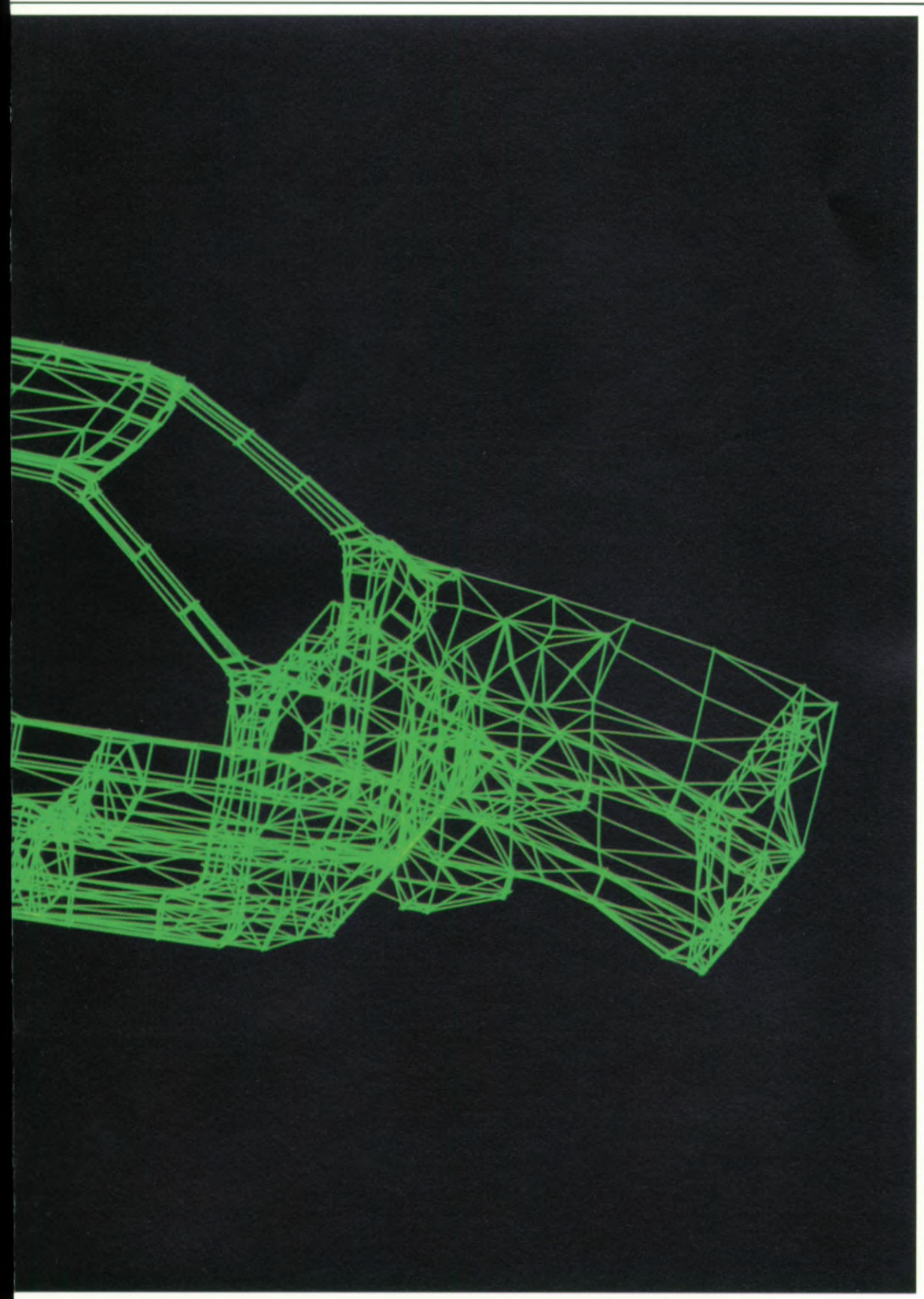
Uniek is daarbij de wijze waarop de Fiat konstruktors erin slaagden om een voorbeeldig lage luchtweerstandscoefficiënt effectief te combineren met een ruim, comfortabel en functioneel interieur.

Voor een veilig, zeker rijgedrag en extra comfort zorgen verder voorwiel-aandrijving, pittige, soepele en muisstille motoren en een vijfversnellingsbak (vierbak bij de Uno 45 en 60 in basisuitvoering) die direkt en perfekt schakelt.

Voorwielophanging volgens het befaamde MacPherson-systeem, onafhankelijke wielophanging achter en speciale schokdempers om voorover hellen van de karrosserie bij sterk remmen tegen te gaan maken het moderne konsept van de Fiat Uno compleet.



e.



Het interieur is daarbij een verhaal apart. Zo zijn instrumenten en bedieningsschakelaars ergonomisch verantwoord gepositioneerd en gegroepeerd, de stoelen geven bij zachtverend comfort toch een stevige zit en goed houvast bij snel bochtenwerk en de bekledingsstoffen en kleurstellingen zijn met de grootste mogelijke zorgvuldigheid gekozen en gekombineerd. Besturing en remmen? Dit hoofdstuk wordt bij de Uno ingevuld met nauwkeurige, directwerkende tandheugelbesturing en een bekrachtigd remsysteem met schijven vóór- en achter bij de Turbo en op de overige uitvoeringen schijven vóór en trommelremmen achter, inclusief een remkrachtbegrenzer.

# Uno luxe ...





De Fiat Uno SL: auto-luxe die af is - met compleet, functioneel comfort.

De Fiat Uno SL is een echte Uno: automobieltechniek op z'n best, voor veel rijplezier bij een zo economisch mogelijk verbruik. De Fiat Uno SL voegt hier echter nog een extra dimensie aan toe met geraffineerde luxe: zacht, wagenbreed tapijt, tweedstofferend en zijpanelen die eveneens met een zachte stof zijn bekleed.

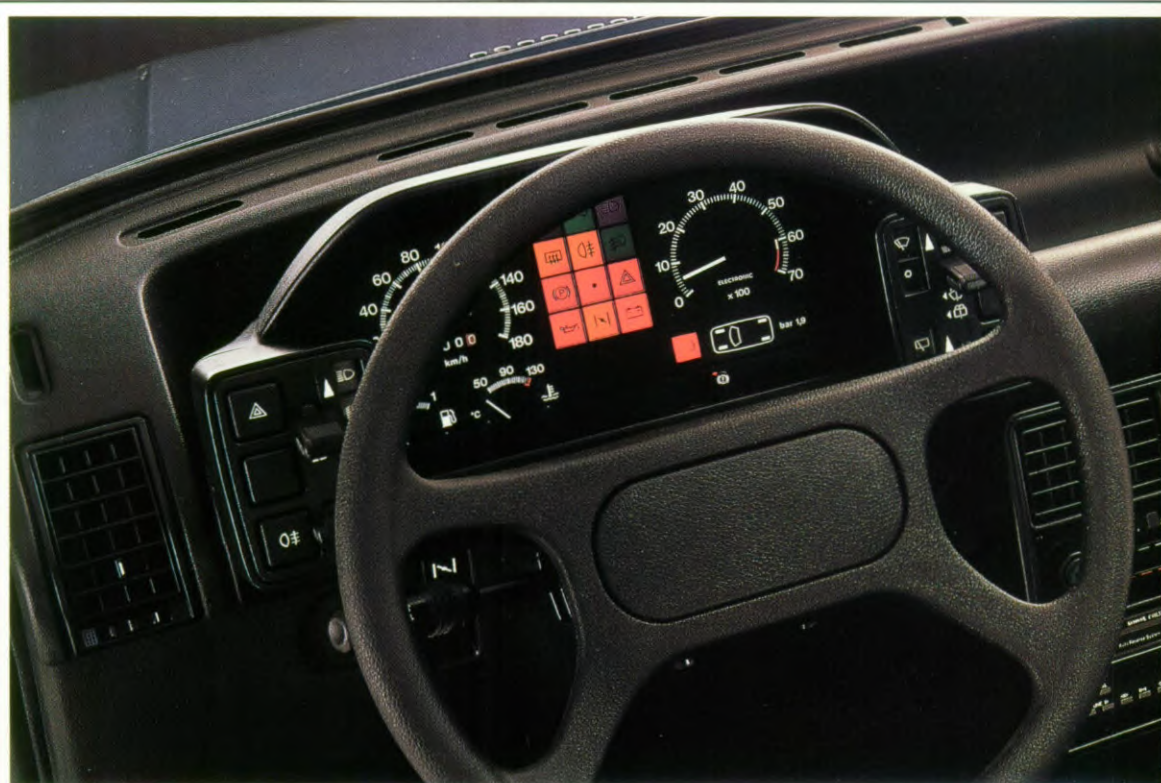
De Fiat Uno SL is in feite een comfortabele leefruimte, die u en uw gezin vlot en probleemloos vervoert in een atmosfeer van ontspanning en verfijnde smaak.



Fiat Uno 70 SL - 1.301 cc  
5 deurs - vijfversnellingsbak

# ... en raffinement.

Het instrumentenpaneel van de Uno SL omvat de volgende standaarduitrusting: snelheidsmeter, kilometerteller, dagteller, toerenteller, koelvloeistof-temperatuurmeter, brandstofmeter. Verder zijn er waarschuwingslichtjes voor de alarmknipperlichtinstallatie, achterrautverwarming, mistachterlichten, handrem, oliedruk, laadstroom en choke. (Radio tegen meerprijs)



Direkt aan weerszijden achter het stuur twee satellieten met bedieningsknoppen die onder onmiddellijk bereik van de vinger-toppen liggen en die voorzien zijn van verlichte symbolen. Ook de schakelaars voor de lucht-erversings/verwarmingsinstallatie zijn voorzien van verlichting. Een elektronisch check-panel in combinatie met een tripcomputer is op de 70 SL als extra leverbaar en informeert u exakt over het functioneren van de verschillende technische installaties en nuttige reisgegevens.



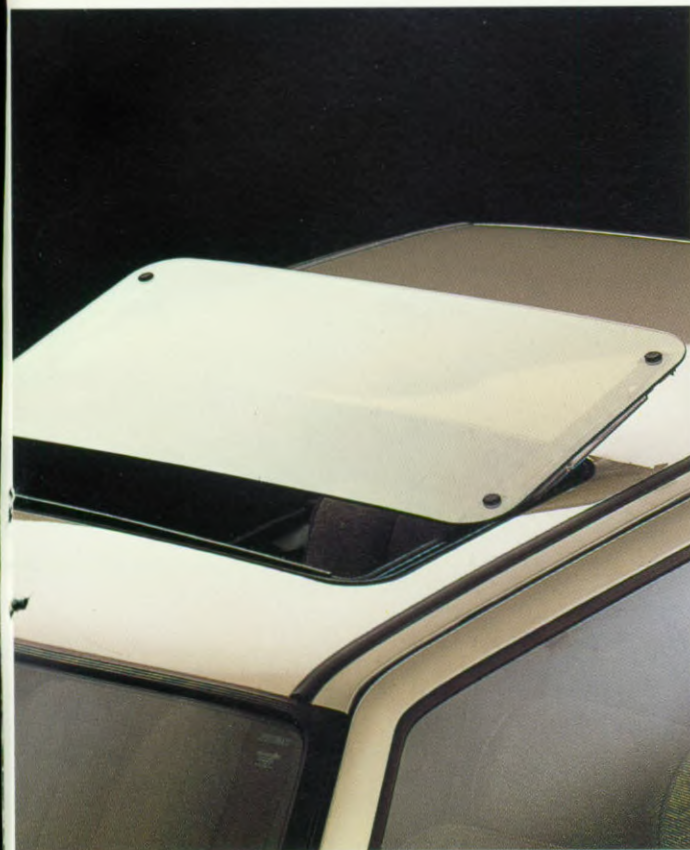
Standaard halogeen-koplampen vóór.



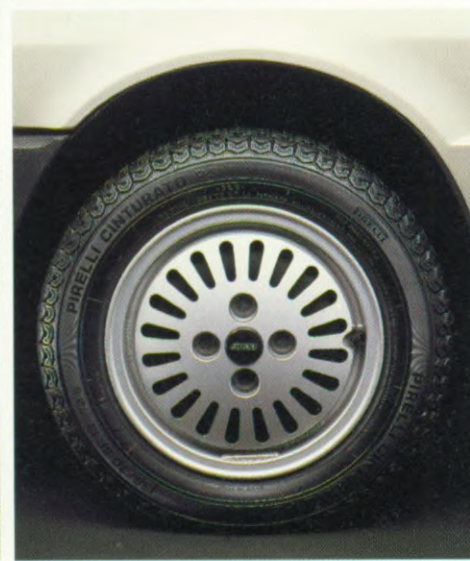
Binnenverlichtingsarmatuur met digitaal klokje plus handig kaartleeslampje.



Elektrisch bediende ramen vóór met bedieningsschakelaars op de armsteunen.



Centrale portiervergrendeling: u sluit alle deuren af door slechts één van de voordeuren af te sluiten.



Lichtmetalen wielen zijn tegen meerprijs leverbaar op de 70 SL.

Sun-roof met wind-deflektor (als extra leverbaar).

# Uno komfort . . .





#### Wat is comfort?

In een auto is dat: doordacht gedoseerde luxe en een zorgvuldig op elkaar afgestemde combinatie van bedieningschakelaars en instrumenten die alle volgens ergonomische principes zijn vormgegeven en gelokaliseerd.

Het interieur van de Uno S-klasse voldoet exakt aan dit gegeven - waarbij raffinement en een goede smaak nog een extra dimensie geven aan de perfecte techniek.

Zeer volledige standaarduitrusting, uitgekiend geplaatste instrumenten en bedieningschakelaars, interieur-afwerking van hoogwaardige kwaliteit - dat is de Uno S-klasse.

De Uno voor ú.



Fiat Uno 45 S - 999 cc  
3 deurs - vijfversnellingsbak.



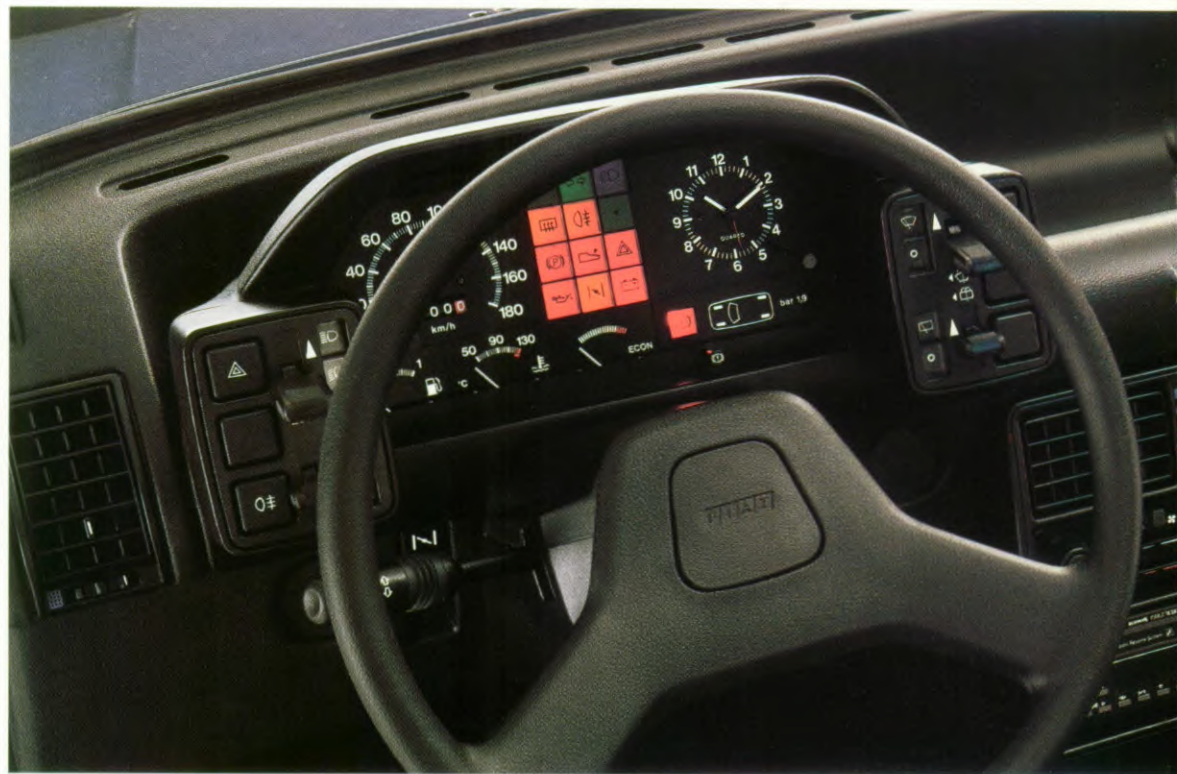
Fiat Uno 60 S - 1.116 cc  
3- en 5 deurs - vijfversnellingsbak.



Fiat Uno DS - 1.301 cc  
5 deurs - vijfversnellingsbak.

## ... en compleetheid.

Het instrumentenpaneel van de Uno S-klasse is duidelijk en overzichtelijk uitgevoerd en voorzien van waarschuwingslampjes die u nauwkeurig informeren over de verschillende technische functies. Het instrumentenpaneel is bovendien voorzien van een econometer op de 60 S uitvoering, voor een zo zuinig mogelijk brandstofverbruik, een quartz-klokje en een koelvloeistof-temperatuurmeter. (Radio tegen meerprijs)



Een in twee gedeelten wegklapbare achterbankleuning is als extra verkrijgbaar voor het vervoeren van grote bagagestukken met de volgende mogelijkheden: 2 personen plus bijna 1.000 liter bagageruimte, 3 personen plus 750 liter bagageruimte. Met normale achterbank is het mogelijk de rugleuning met zitting weg te klappen. Bovendien is de rugleuning in 2 standen te verstellen om ruimte te bieden aan vijf personen met een bagageruimte van 225 resp. 250 liter.





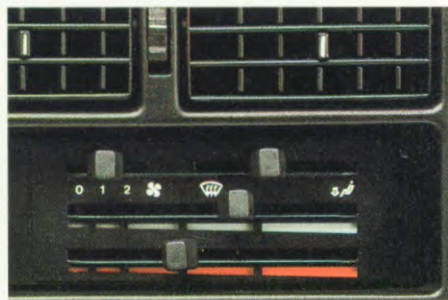
Afsluitbare tankdop.



De achterdeur kan van binnenuit met een hendel bij de bestuurdersstoel worden geopend.



Vijfversnellingsbak.



Verwarmingsventilator met twee snelheden.

# De logische Uno . . .





De klasse-auto met de essentiële eigenschappen die noodzakelijk zijn voor zorgeloos rijplezier en economisch gebruik.

Gewoon een fijne auto voor mensen die bij vooruitstrevende, betrouwbare techniek prijs stellen op een huiselijk, comfortabel interieur met een uitstraling van rust en functionele luxe.

De stoffen denim-bekleding is gemakkelijk schoon te houden en is speciaal gekozen voor een sportieve noot.

De Uno in basis-uitvoering: uw praktische, complete Uno voor de meest aantrekkelijke prijs.



Fiat Uno 45 - 999 cc  
3 deurs - vierversnellingsbak.



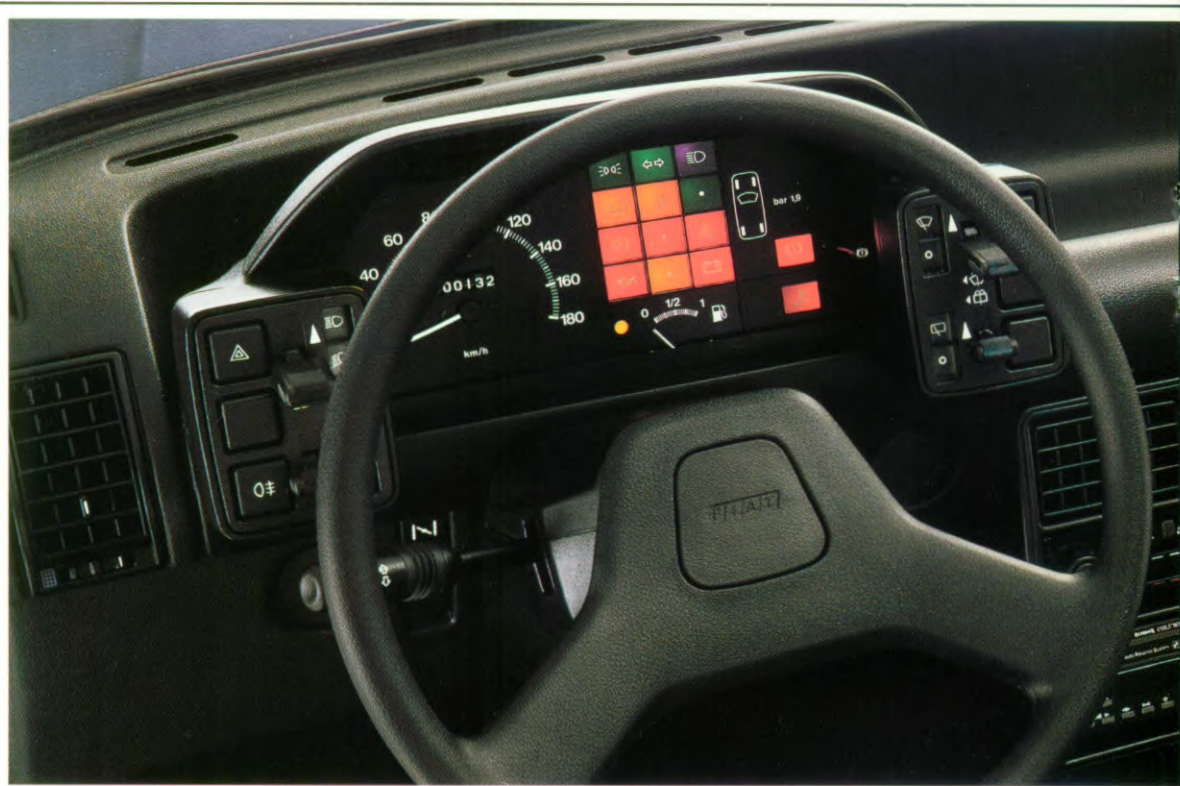
Fiat Uno 60 - 1116 cc  
5 deurs - vierversnellingsbak



Fiat Uno D - 1.301 cc  
3 deurs - vijfversnellingsbak.

# ... en de praktische.

Bij het praktische instrumentenpaneel van de Uno 45 en 60 heeft u alles in en bij de hand.  
(Radio tegen meerprijs)



De achterruitverwarming is dusdanig uitgevoerd, dat de - als extra leverbare - achterruitwischer, als deze bij vorst vast zou komen te zitten, direkt wordt ontdooid.





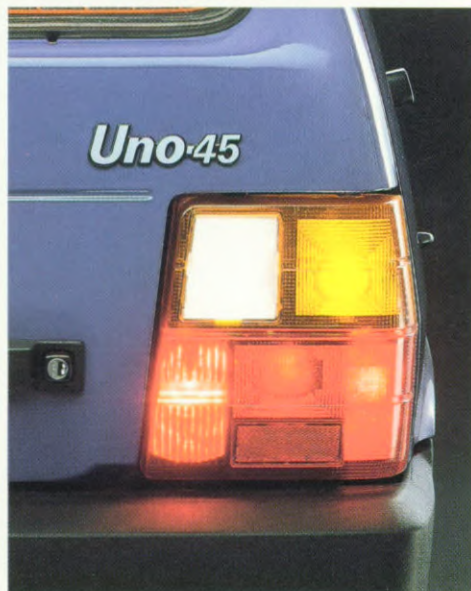
Praktisch is ook het grote opbergvak in het voorportier aan de bestuurderszijde en in het dashboard.



De bedieningsknoppen voor de verwarmings/luchtverversingsinstallatie zijn bij elkaar geplaatst in de middenconsole.



De achterpassagiers beschikken behalve over een flinke beenruimte ook over hun eigen asbak.



Alle Uno's zijn standaard voorzien van achteruitrijlampen en mist-achterlichten.

De comfortabele, goed steungevende stoelen zijn tot slaapstand verstelbaar.

# De uniekste Uno!

De Fiat Uno Turbo i.e. - de uniekste Uno.  
Prestaties? 200 km/u,  
acceleratie van 0 tot 100 km/u  
in 8,3 seconden.

Instrumentarium?  
Méér dan compleet met  
nauwkeurige meters die  
duidelijk zijn uitgevoerd voor  
een snelle en akkurate aflezing  
- en natuurlijk inclusief  
toerenteller, oliedrukmeter,  
olietemperatuurmeter en  
turbodrukmeter.



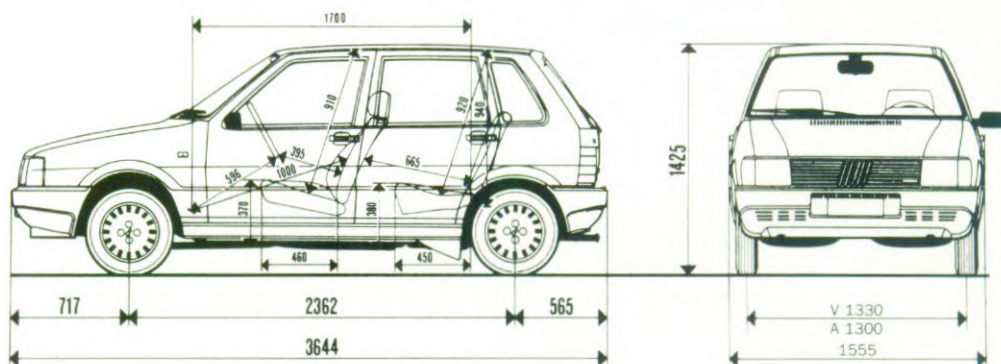
(Radio tegen meerprijs)



Het interieur? Exclusieve sport-  
stoelen die het lichaam exakt  
steun en houvast geven voor het  
best mogelijke comfort,  
speciaal gekozen bekleding  
voor praktisch gebruik en een  
sportieve uitstraling.



## Afmetingen



## TECHNISCHE GEGEVENS

model:	Uno FIRE 1000	Uno	Uno	Uno	Uno
ultvoerng:	45/S	60/S	70 SL	Turbo i.e.	D/DS
<b>motor:</b>					
type 4 cil./lijn	●	●	●	●	●
cilinderinhoud	999	1116	1301	1301	1301
boring x slag	70 x 64,9	80 x 55,5	86,4 x 55,5	80,5 x 63,9	76,1 x 71,5
kompressieverhouding : 1	9,8	9,2	9,5	7,7	20,0
DIN-vermogen kW/pk	33/45	43/58	48/65	77/105	33/45
t.p.m.	5000	5700	5600	5750	5000
DIN-koppel Nm	80	87	100	147	74,5
t.p.m.	2750	3000	3000	3200	3000
<b>brandstofsysteem:</b>					
automatische choke	—	—	—	—	—
soort brandstof	S	S	S	S	D
<b>brandstofverbruik ECE nom:</b>					
90 Km/h	4,5/4,1	5,1/4,8	4,9	5,8	4,7
120 Km/h	5,9/5,4	6,6/6,1	6,4	7,6	6,5
stadsverkeer	6,2/6,2	7,5/7,5	7,7	8,9	6,3
gemiddeld	5,5/5,2	6,4/6,1	6,3	7,4	5,8
<b>prestaties:</b>					
topsnelheid	145	155	165	200	140
accel. 0-100 Km/h sec.	16,2	15,0	11,5	8,3	20,6
<b>elektrische installatie:</b>					
wisselstroom gen. A.	45	45	45	65	55
Accu A.H.	30	30	40	45	55
ontsteking (conv. = conventioneel)	ELEKTR.	ELEKTR.	ELEKTR.	MICROPLEX	N.V.T.
<b>transmissie:</b>					
aandrijving V/A	V	V	V	V	V
aantal versnellingen	4/5	4/5	5	5	5
<b>onderstel:</b>					
onafh. wielophanging voor	●	●	●	●	●
onafh. wielophanging achter	●	●	●	●	●
stuurinrichting	T.H.	T.H.	T.H.	T.H.	T.H.
remmen V/A (schijf/trommel)	S/T	S/T	S/T	S/S	S/T
rembekrachtiger	●	●	●	●	●
remdruk begr. A	●	●	●	●	●
bandenmaat	135 SR 13	135-155/70 SR 13	155/70 SR 13	175/60 HR 13	155/70 SR 13
draaicirkel	9,4	9,4	9,4	9,4	9,4

● = standaard / T.H. = tandheugel / S = schijfrem / T = trommelrem

### Fiat Auto Nederland b.v.

Dalsteindreef 65-69  
Gebouw „Vijverdam“  
1112 XC Amsterdam/Diemen  
Telefoon: 020-951851

Alle gegevens, voorkomende in deze brochure, worden onder voorbehoud verstrekt, daar de constructeur te allen tijde gerechtigd is wijzigingen aan te brengen om redenen van commerciële of technische aard of om te beantwoorden aan de wettelijke voorschriften in de diverse landen.  
Voor aanvullende gegevens dient de cliënt zich te wenden tot de dichtstbijzijnde Fiat Dealer.

## UITRUSTINGDETAILS

model:	Uno	Uno	Uno	Uno	Uno	Uno
uitvoering:		S	SL	Turbo I.e.	Diesel	Diesel S
exterieur:						
kunststofbumpers	•	•	•	•	•	•
gelaagde voorruit	•	•	•	•	•	•
achterrautverwarming	•	•	•	•	•	•
tankdop met slot	—	•	•	•	—	•
getint glas	—	•	•	•	—	•
spoiler voor	—	—	—	•	—	—
spoiler achter	—	—	—	•	—	—
<b>verlichting:</b>						
achteruitrijlampen	•	•	•	•	•	•
mistachterlampen	•	•	•	•	•	•
kachelverlichting	•	•	•	•	•	•
halogeenkoplampen	—	•	•	•	—	•
kaartleesspot	—	—	•	•	—	—
<b>instrumenten:</b>						
aanjager snelheden	1	2	2	2	1	2
dagteller	—	•	•	•	—	•
analoog/digitaal klok	—	•/—	—/•	—/•	—	•/—
watertemperatuurmeter	—	•	•	•	•	•
sigaretteaansteker	—	•	•	•	—	•
toerenteller	—	—	•	•	—	—
oliedruk/temp. meter	—	—	—	•	•/—	•/—
<b>benzineverbruik controle:</b>						
cut-off	• (60)	•	•	—	—	—
econometer	—	•	—	—	—	—
turbodrukmeter	—	—	—	•	—	—
<b>ruitwissers:</b>						
elektrische ruitesproeier	—	•	•	•	—	•
intervalstand	•	•	•	•	•	•
snelheden ruitewisser	1	2	2	2	1	2
ruitewisser en sproeier achter	E	•	•	•	E	•
<b>checkpanel/contr. lampjes:</b>						
oliedruk	•	•	•	•	•	•
laadstroom	•	•	•	•	•	•
remvloeistof	•	•	•	•	•	•
brandstofreserve	•	•	•	•	•	•
mistachterlichten	•	•	•	•	•	•
achterrautverwarming	•	•	•	•	•	•
grootlicht	•	•	•	•	•	•
watertemperatuur	•	—	—	—	—	—
handrem	—	•	•	•	—	•
choke	—	•	•	—	voorgloei	voorgloei
checkpanel/tripcomputer	—	—	E	—	—	—
<b>interieur:</b>						
dimspiegel	•	•	•	•	•	•
asbak voor/achter	•	•	•	•	•	•
handgreep boven rechterportier	•	•	•	•	•	•
tapijtvloerbedekking	•	•	•	•	•	•
stoffen stoelbekleding	•	•	•	•	•	•
verstelbare rugleuningen vóór	•	•	•	•	•	•
wegklapbare voorstoelen (3P)	•	•	—	•	•	—
hoofdsteunen voor	•	•	•	•	•	•
hoedenplank	•	•	•	•	•	•
armleuning voor/achter	•/—	•	•	•	•/—	•
bergvakken in voorportieren	L	•	•	•	L	•
dashboardkastje met klep	—	•	•	•	—	•
make-up spiegel	—	•	•	•	—	•
L.zijspiegel van binnenuit verstelbaar	—	•	•	•	—	•
R.zijspiegel van binnenuit verstelbaar	—	•	•	•	—	•
uitklapbare ruiten achter (3P)	—	•	—	•	—	—
elektrische ruitbediening voor	—	—	•	E	—	—
centrale portiervergrendeling	—	—	•	—	—	—
gedeelde achterbank	—	E	E	—	—	E

• = standaard    — = niet aanwezig    E = extra

# Uno.

