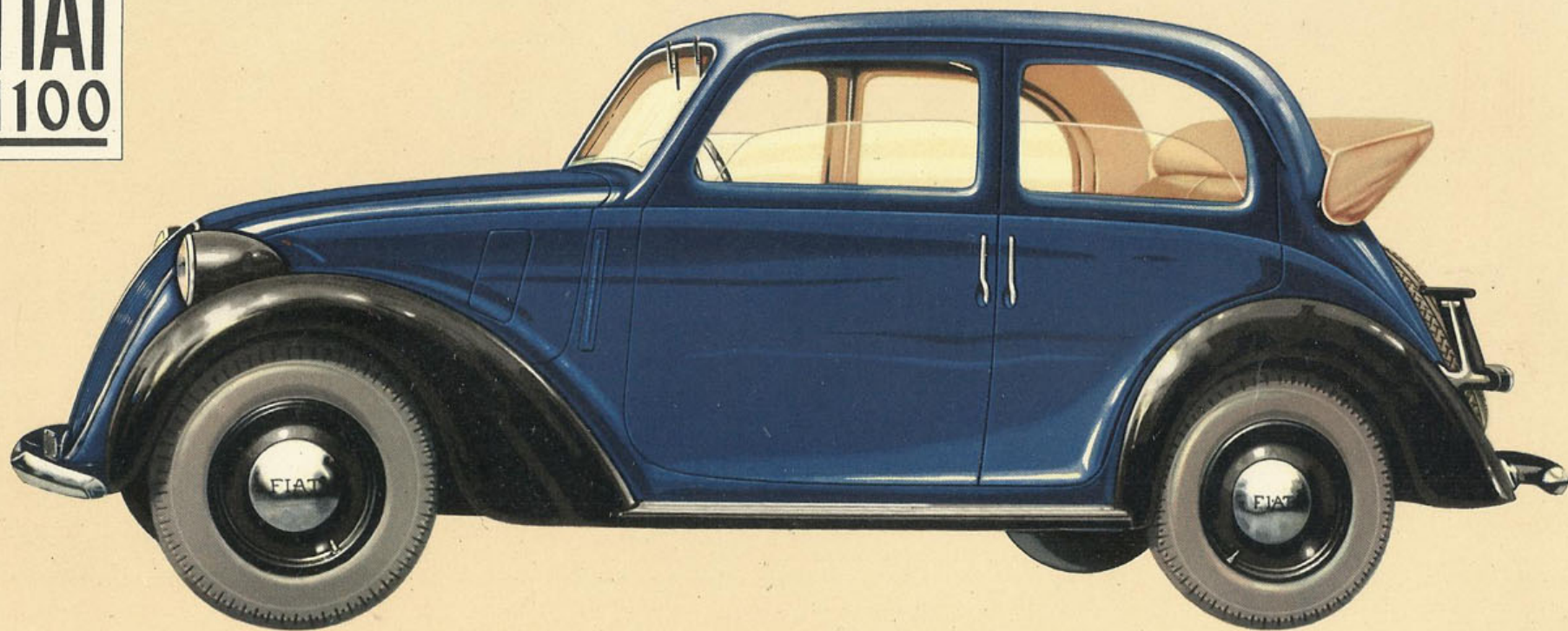
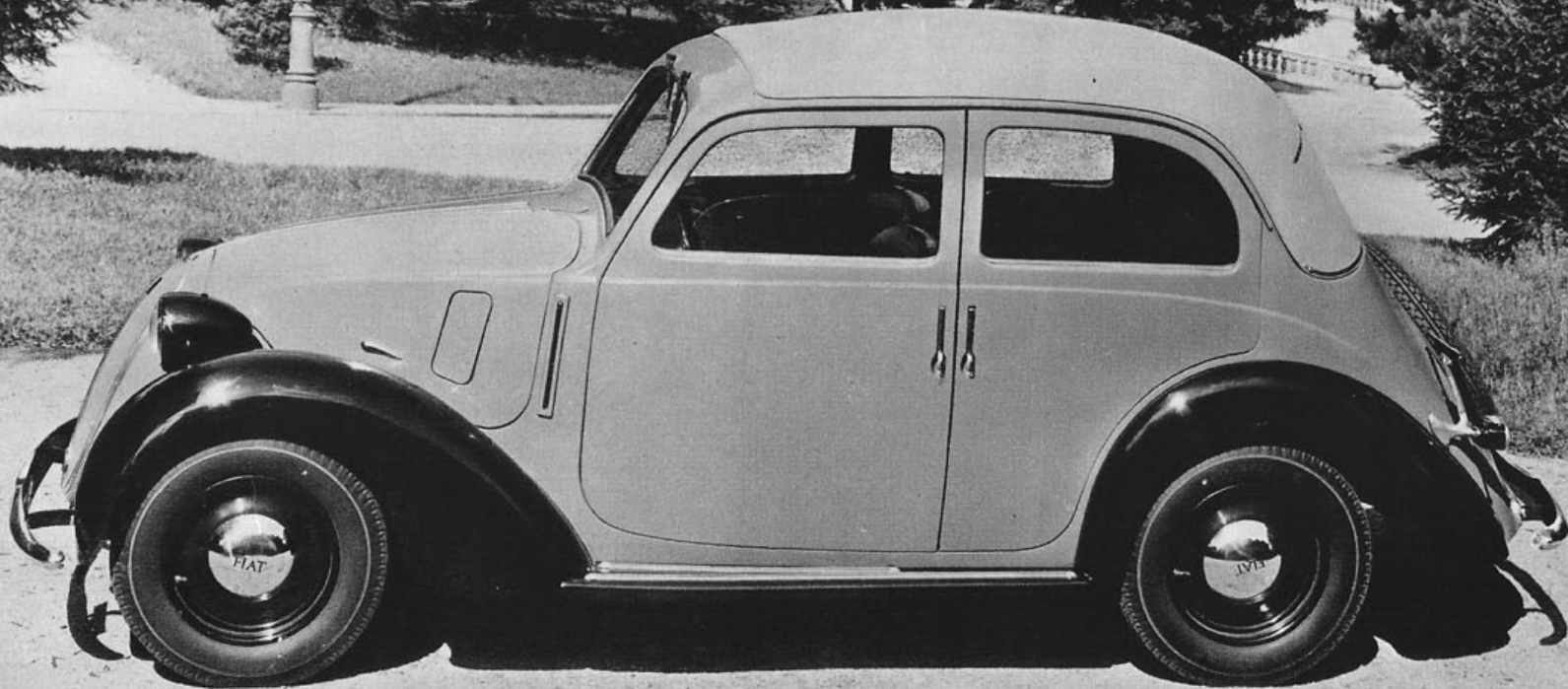


FIAT
1100



La Berline transformable 1100, voiture moderne, offre aux passagers une visibilité totale, une excellente aération par l'ouverture complète du toit et ceci, bien entendu, tout en conservant la ligne élégante et toutes les caractéristiques techniques et esthétiques de la berline normale. C'est une voiture de plein air qui réunit à la fois la supériorité d'une carrosserie très pratique et, d'autre part, tous les avantages qui ont assuré au modèle 1100 un si grand succès: vitesse élevée, reprises brillantes, tenue de route et stabilité incomparables, confort merveilleux, consommation très réduite.

La Berline transformable possède 4 places confortables, 4 portes sans montants intermédiaires. Toutes les glaces latérales se manoeuvrent au moyen de manivelles; l'intérieur est en drap (sur demande en cuir); le toit est en tissu imperméable clair et s'ouvre par une manoeuvre rapide et facile; il ferme hermétiquement et est absolument étanche à l'eau et à la poussière; une enveloppe en toile imperméable protège la capote lorsqu'elle est roulée. Eclairage intérieur par plafonnier.



LE CHASSIS

Moteur à 4 cylindres 68x75 - cylindrée 1090 cm³ - Puissance effective 32 CV à 4000 tours - Bloc cylindres et bâti en une seule pièce de fonte au phospho-manganèse - Culasse en aluminium avec sièges de soupapes rapportés - Vilebrequin supporté par trois paliers - Soupapes en tête commandées à l'aide de tiges et culbuteurs par l'arbre de distribution situé dans le carter et entraîné par une chaîne silencieuse à rouleaux - Carburateur inversé, avec starter, et économiseur réglable - Alimentation par pompe mécanique du réservoir AR contenant 33 litres - Filtre à air silencieux et filtre d'essence à cloche de verre facilement démontable à main - Graissage forcé par pompe à engrenages - Refroidissement par circulation d'eau à thermo-siphon - Allumage par batterie avec avance automatique et correcteur à main - Démarréur électrique commandé de la planche de bord - Moteur suspendu en trois points sur tasseaux en caoutchouc.

Embrayage monodisque, fonctionnant à sec, avec moyeu élastique.

Boîte de vitesses à 4 rapports et marche AR, avec 3^{ème} silencieuse et synchronisateur pour faciliter le passage de la 3^{ème} et de la 4^{ème}.

Transmission par arbre tubulaire avec deux joints flexibles aux extrémités et manchon glissant à l'avant.

Pont AR, en tôle d'acier emboutie, avec couple conique silencieux à denture hélicoïdale - Différentiel sur roulements à rouleaux coniques - Jeu du pignon réglable de l'extérieur.

Cadre surbaissé et rendu rigide par une traverse centrale en forme d'X - Empattement m. 2,42 - Voie m. 1,23.

Suspension AV, de type Fiat à roues indépendantes, avec ressorts baignant dans l'huile et amortisseurs hydrauliques renfermés dans des boîtiers verticaux.

Suspension AR, sur demi-ressorts très flexibles, avec amortisseurs hydrauliques et stabilisateur.

Direction à vis et roue hélicoïdale, réglable - Barre de direction indépendante pour chacune des roues.

Freins hydrauliques actionnés par pédale agissant sur les 4 roues - Frein auxiliaire à main sur la transmission.

Roues à disques: 15x3, avec pneumatiques à très basse pression: 5,00 - 15.

Installation électrique 12 volts: dynamo munie de dispositif pour augmenter le débit quand les phares sont allumés.

Les descriptions et gravures du présent catalogue s'entendent fournies à simple titre d'indication et non d'engagement. La FIAT se réserve par conséquent le droit d'introduire - sans préjudice aux caractéristiques essentielles des types ci-dessus et illustrés - à n'importe quel moment et sans en donner avis public, les éventuelles modifications aux organes, détails ou équipement d'accessoires qu'elle croira bon d'apporter aux fins de perfectionnement ou pour satisfaire à n'importe quelle autre exigence constructive ou commerciale.