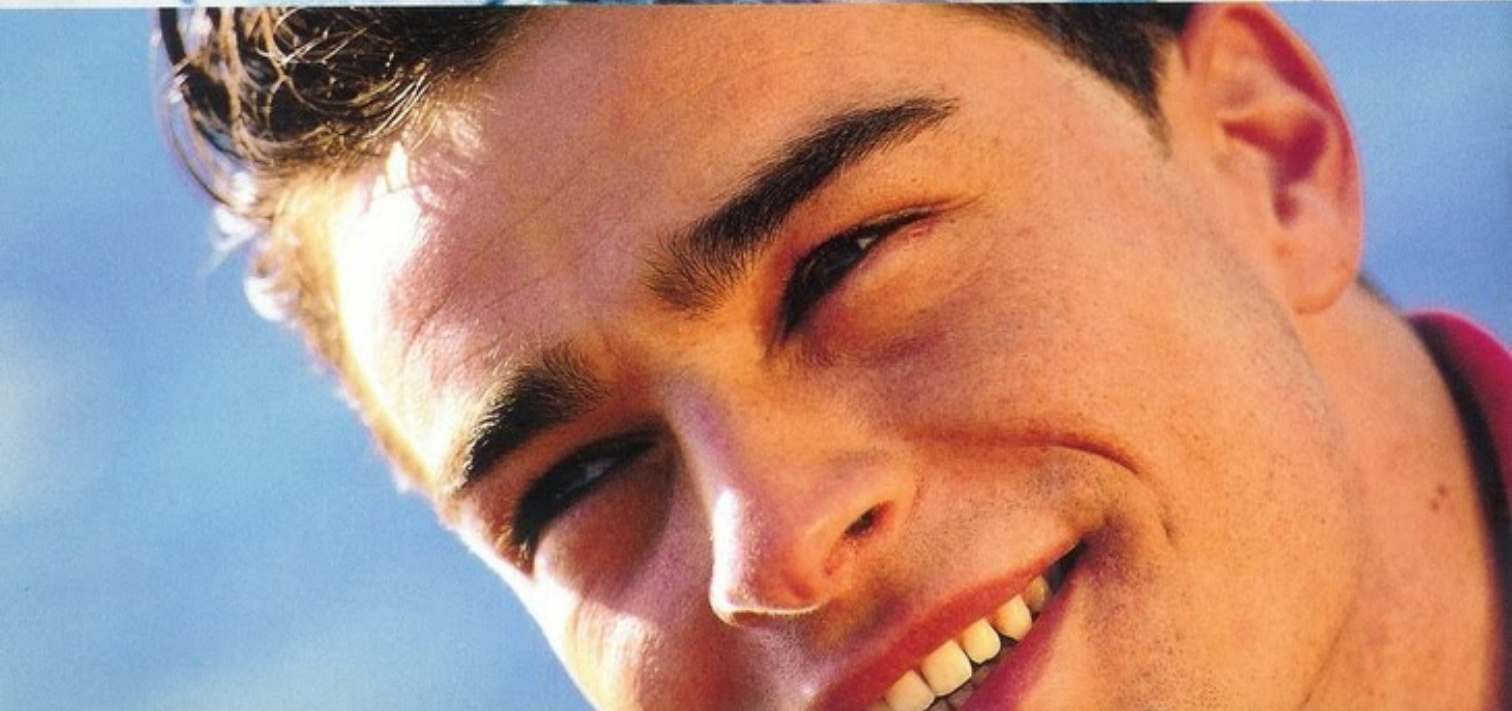
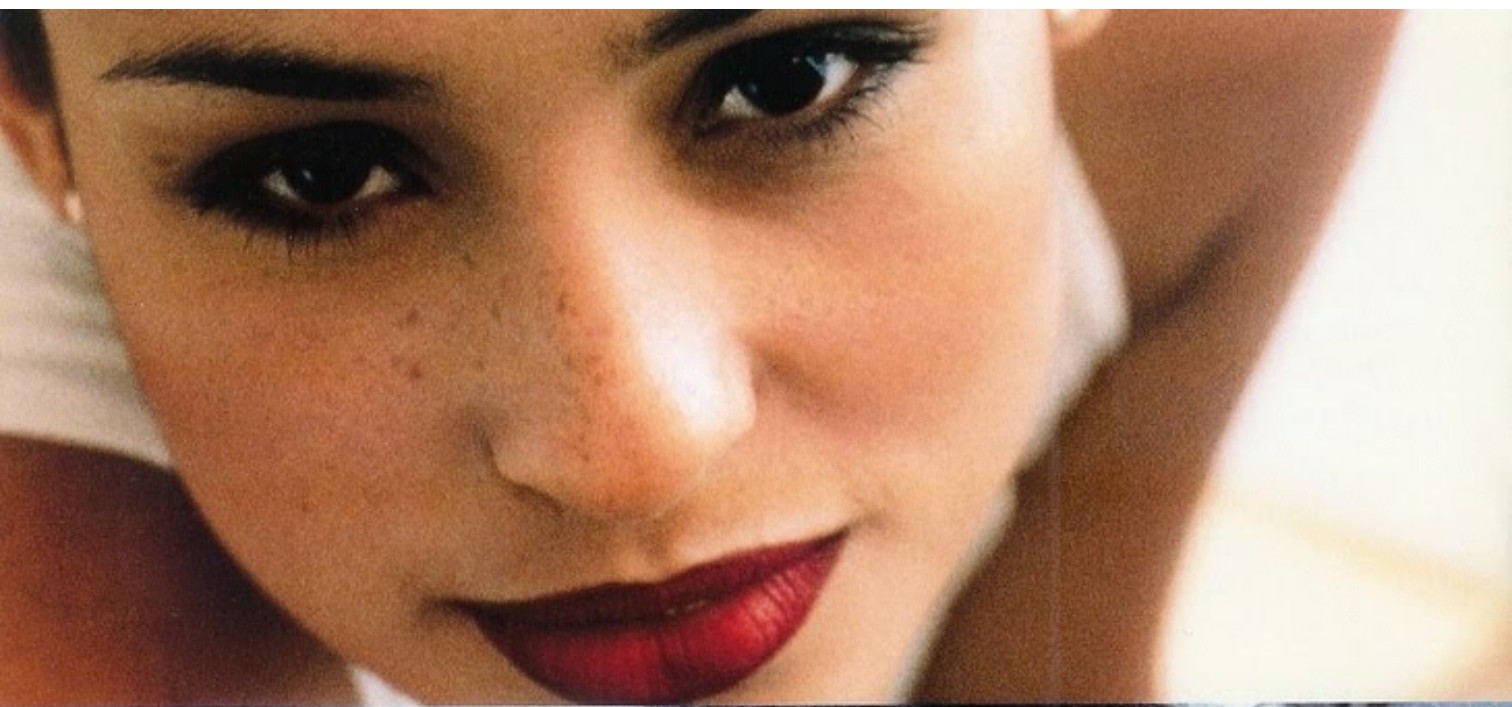


FIAT SEICENTO



FIAT



LA PASSIONE CI GUIDA.

Per noi, l'automobile è una passione. Ma prima di pensare alle automobili, pensiamo sempre a chi guida. E naturalmente, anche a chi non guida. Ecco perché le Fiat nascono da una cultura progettuale finalizzata in primo luogo alla qualità della vita. Quindi, prima di parlarvi delle nostre automobili, parliamo dei valori della vita.

LA SICUREZZA

È la principale caratteristica di tutte le Fiat. Scocca rinforzata a deformabilità programmata, messa a punto al Centro Sicurezza Fiat attraverso i "crash-test" più impegnativi, fra cui la prova d'urto laterale conforme alla futura normativa europea. Porte a struttura rinforzata. Impianto antincendio FPS (Fire Prevention System) con interruttore inerziale e doppia valvola anti-deflusso carburante. Disponibilità di airbag guidatore e passeggero. Chiave elettronica antifurto Fiat CODE con blocco motore.

LA FIDUCIA

Ci curiamo di voi prima ancora che saliate sulla vostra nuova Fiat. "Patto Chiaro" è il contratto che rende assolutamente trasparenti le condizioni di acquisto della vostra auto nuova, garantendovi una gamma di servizi e prestazioni aggiuntive gratuite,

oltre a quelle previste dalla garanzia. E non è tutto. Perché vi proponiamo un ventaglio di servizi di ogni tipo. A voi il piacere di scegliere quello che soddisfa meglio le vostre esigenze.

L'AMBIENTE

Rispettiamo la natura. Le Fiat rispondono alle più evolute normative sulle emissioni di scarico. Abbiamo eliminato le sostanze nocive dalle nostre automobili e dai processi di produzione. Per alcuni modelli vi offriamo la possibilità di scegliere anche la trazione elettrica o ibrida.

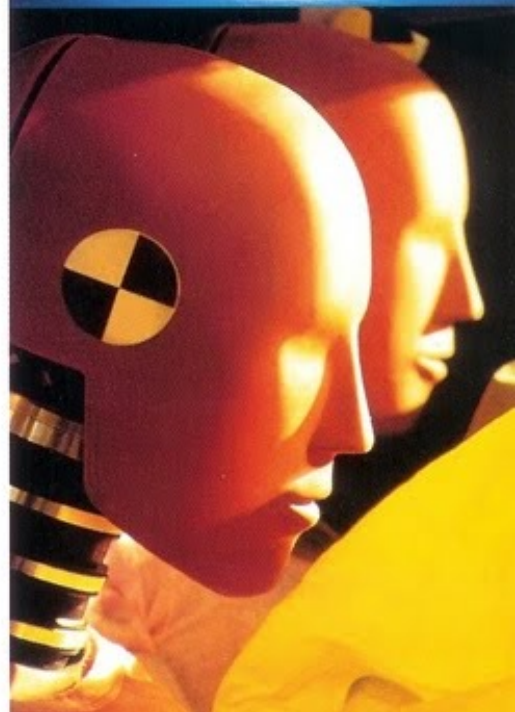
Inoltre, tutte le Fiat sono riciclabili al termine del loro ciclo di vita secondo l'avanzato sistema F.A.R.E. (Fiat Auto REcycling).

LA LIBERTÀ

La mobilità individuale è il più importante dei diritti civili. E l'automobile è lo strumento privilegiato di questa libertà. Oggi, nel mondo, vi sono circa 500 milioni di uomini e donne con difficoltà motorie che ne sono escluse. Le Fiat sono predisposte all'origine per essere guidate anche da persone con questi problemi.

Se avete scelto una Fiat, significa che sui valori della vita, e sull'automobile, la pensate come noi. Da oggi abbiamo qualcosa in comune.

La passione ci guida.



ELOGIO DELLA FANTASIA.

Vi proponiamo un gioco. Provate a immaginare un'automobile supercompatta diversa da tutte le altre. Avete poco più di tre metri di spazio e giusto il tempo di arrivare in fondo a questa pagina. Quali caratteristiche vi interessano di più? Non è difficile rispondere. Vi aiutiamo noi.

L'eleganza dell'armonia. Uno stile equilibrato eppure piacevolmente innovativo. Un design italiano, in perfetto equilibrio fra classicismo e avanguardia, che nasce da una scuola di pensiero unica al mondo.

La vivacità di spirito. Indispensabile per non cadere nella monotonia del quotidiano. Due motori brillanti e parsimoniosi, garanzia di una guida divertente e dinamica. Una meccanica moderna e affidabile, per scattare agilmente nel traffico o fuori città.

L'equilibrio interiore. Perché è importante avere un punto di riferimento. E noi ve ne diamo più di uno. Scocca rinforzata a deformabilità programmata. Abitacolo indeformabile. Impianto antincendio FPS. Chiave antiavviamento Fiat CODE. Disponibilità di ABS e di airbag per guidatore e passeggero.

Per gioco avete ripercorso con noi la progettazione e la nascita di un'automobile supercompatta diversa da tutte. Certo, giochi come questo non si possono improvvisare. È più di sessanta anni che lavoriamo sull'automobile supercompatta: un'idea che abbiamo fatto crescere, evolversi, perfezionarsi fino a proporre energie alternative, quali la trazione elettrica. Per questo le nostre supercompatte sono diverse da tutte. Per questo ci consideriamo un po' più avanti di tutti. E con piacere vi presentiamo una supercompatta speciale.

Fiat Seicento. Elogio della fantasia.

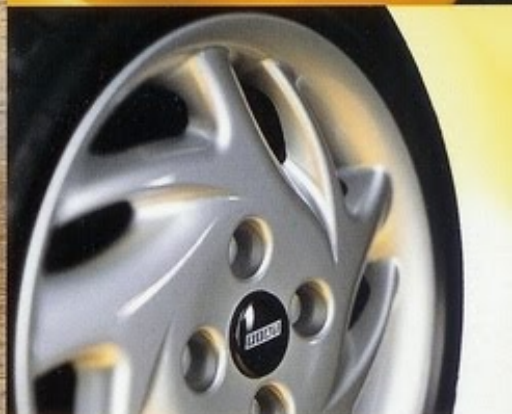
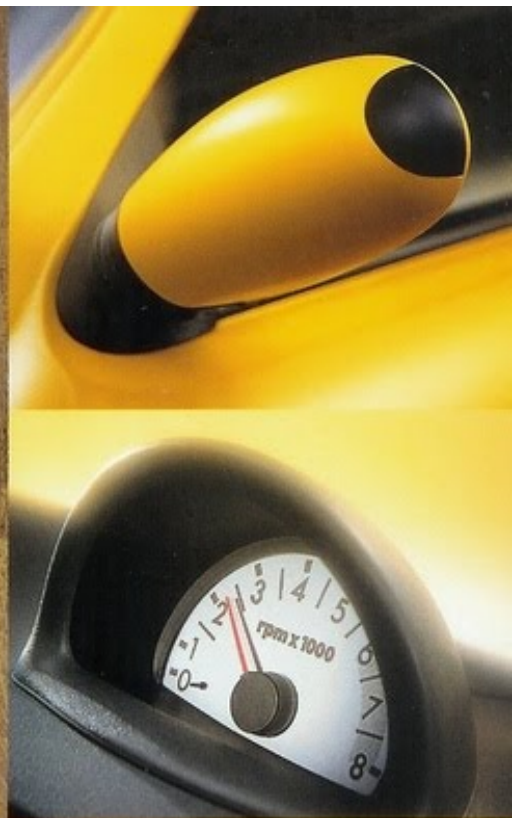






**IL SUO STILE
E' IL
VOSTRO.**

Prima di invitarvi a fare un giro a bordo della Fiat Seicento, vorremmo che faceste un giro con noi intorno alla vettura. Osservatela bene. Come vedete, l'unico limite che ci siamo dati è quello degli ingombri esterni, che abbiamo voluto eccezionalmente contenuti. In poco più di tre me-



tri abbiamo realizzato una sintesi ideale di stile, confort e abitabilità: un esercizio di design perfettamente in sintonia con le nostre tradizioni architettoniche e costruttive. Tutto questo senza rinunciare ad una certa grinta, come dimostra la Fiat Seicento Sporting.

La fiancata della Fiat Seicento, completamente liscia, è trattata con fluidità e morbidezza. Il musetto ha un'espressione simpatica e ridente. Lo specchio di coda è caratterizzato dall'ampio lunotto leggermente bombato, con il margine inferiore flesso verso il basso: un elemento di sti-

le che "chiude" con eleganza il corpo vettura assicurando al tempo stesso un'eccellente visibilità. I gruppi ottici posteriori sono incassati nella lamiera in posizione protetta.



**IL PIACERE
DI RITROVARSI
A CASA.**

Siete invitati a bordo della Fiat Seicento. Accomodatevi, e non stupitevi di tanto spazio. Noi siamo abituati a pensare le cose in grande, anche quando lavoriamo su un'automobile supercompatta. Interpretare lo spazio, allestirlo e modificarlo, arredarlo per renderlo funzionale alle esigenze dell'uomo è da sempre una



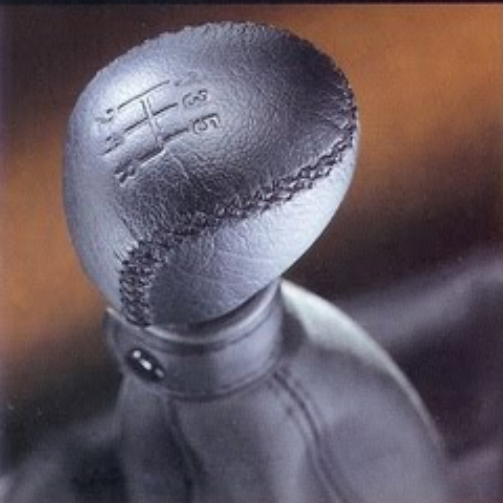
nostra specialità. Per questo l'abitacolo della Fiat Seicento è accogliente, luminoso e adeguatamente insonorizzato, curato e rifinito in ogni dettaglio.

I sedili della Fiat Seicento Sporting, conformati anatomicamente, offrono il massimo confort in città come sui percorsi extraurbani e un valido

sostegno nella guida brillante.

Su Fiat Seicento Elettra, le batterie poste sotto al pianale hanno consentito di mantenere inalterata l'abitabilità. Il divano posteriore, sdoppiabile su richiesta, permette di ampliare la capacità del bagagliaio, sfruttando con razionalità anche la generosa volumetria dell'abitacolo.

Questa sensazione di benessere, di serenità e di familiarità che state provando, noi la conosciamo bene. Da sempre tutti i nostri studi di ergonomia tendono a questo risultato: farvi sentire come a casa. Quindi benvenuti. Fate pure come a casa vostra.



**VE NE SIETE ACCORTI?
SIETE AL CENTRO
DELL'ATTENZIONE**

Perché tutto l'abitacolo della Fiat Seicento è stato concepito e disegnato intorno a voi, alle vostre necessità e ai vostri desideri. La plancia, ad esteso sviluppo orizzontale, riprende le forme fluide del corpo vettura. È del tutto priva di spigoli e presenta un comodo vano portaoggetti dal lato passeggero. Sulle Fiat Seicento Sporting, al di sopra della consolle, è stato collocato il contagiri: una scelta stilistica innovativa, poco convenzionale e per questo giovanile e simpatica. La strumentazione di Fiat Seicento Elettra include l'indicatore dello stato di carica delle batterie. Per tutte le versioni, la dotazione di serie è completa e include, fra l'altro: Fiat CODE, riscaldatore a tre velocità, tergilavalunotto, pretensionatori delle cinture di sicurezza anteriori, correttore assetto fari e terzo stop.

La plancia di Fiat Seicento Sporting, con il contagiri sulla consolle centrale.

Pomello del cambio sellato in pelle per Fiat Seicento Sporting.

Strumentazione con fondo grigio metallizzato per Fiat Seicento Sporting.

Sedile posteriore sdoppiato a richiesta.

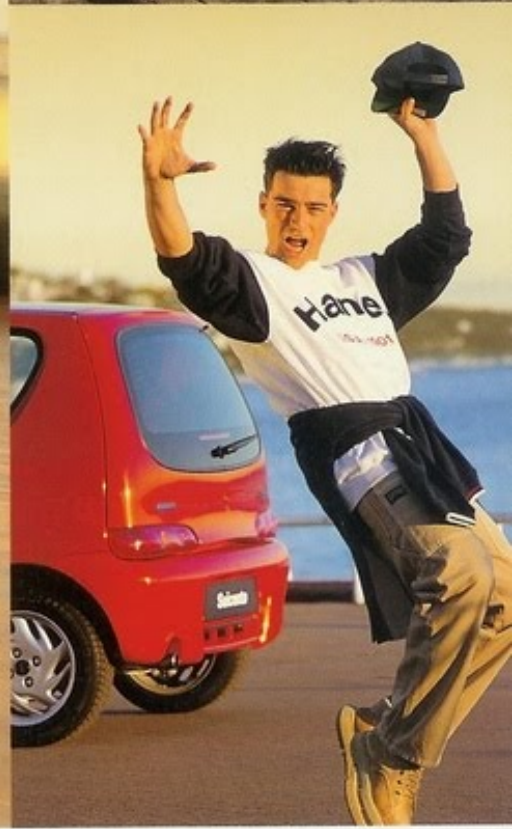
Airbag passeggero a richiesta.





**MOTORI:
UNA PERSONALITA'
COINVOLGENTE.**

La Fiat Seicento è disponibile con due motori, il 900 e il Fire 1100, caratterizzati da un'elevata affidabilità, ridotte esigenze di manutenzione, economia di esercizio e brillantezza di guida. Entrambi sono dotati di gestione elettronica integrata con accensione statica esente da manutenzione, iniezione elettro-



nica SPI e punterie idrauliche che, oltre a non richiedere alcun intervento di registrazione, assicurano una grande silenziosità di funzionamento a vantaggio del confort di marcia. Su strada, tutte queste caratteristiche costruttive si traducono in un comportamento dinamico della vettura molto vivace, con velocità massi-

LA GAMMA FIAT SEICENTO

SPORTING	(1108 cm ³ 54 CV, 150 km/h)
SUITE	(1108 cm ³ 54 CV, 150 km/h)
CITYMATIC	(899 cm ³ 39 CV, 140 km/h)
SX	(899 cm ³ 39 CV, 140 km/h)
S	(899 cm ³ 39 CV, 140 km/h)
ELETTRA	(motore AC asincrono, 100 km/h)

me di 140 km/h (oltre 150 km/h per Fiat Seicento Sporting) e consumi decisamente contenuti: a 90 km/h occorrono 4,7 litri ogni 100 km (motore 900 cm³). La Fiat Seicento Elettra è equipaggiata con un motore elettrico asincrono trifase da 15 kW in presa diretta con le ruote. Non necessita di cambio e frizione.

**UNA MECCANICA
FINALIZZATA
AL CONFORT
E AL PIACERE
DI GUIDA**

Agile. Maneggevole. Scattante. Guidare la Fiat Seicento è molto divertente. Perché la Fiat Seicento nasce su una base meccanica evoluta: trazione anteriore, sospensioni a ruote indipendenti e impianto frenante a doppio circuito incrociato.

Le sospensioni sono a quattro ruote indipendenti e adottano una geometria "anti dive". Questo significa che, in frenata, il naturale effetto di "picchiata" della parte anteriore della vettura viene fortemente ridotto, a vantaggio della stabilità. La sospensione anteriore è tipo McPherson con barra stabilizzatrice (su Fiat Seicento Sporting e Suite) e ammortizzatori idraulici. La sospensione posteriore ha i bracci tirati ancorati elasticamente ad un telaietto ausiliario fissato alla scocca. Questa configurazione contribuisce alla massima stabilità in frenata.

L'impianto frenante adotta dischi anteriori e tamburi posteriori. La configurazione a doppio circuito incrociato assicura una frenata sempre efficace: infatti, anche in caso di eventuali anomalie all'impianto, la vettura frena su una ruota anteriore e su quella posteriore ad essa opposta. L'impianto ABS, a richiesta per tutte le versioni, è un Bosch

5.3 a sensori attivi con ripartitore elettronico di frenata EBD (Electronic Brake Distributor) integrato. I sensori attivi, per la prima volta impiegati su una vettura supercompatta, presentano il vantaggio di assicurare un funzionamento più rapido ed efficace dell'impianto. L'integrazione del ripartitore elettronico di frenata EBD nel sistema ABS migliora la ripartizione delle forze frenanti in



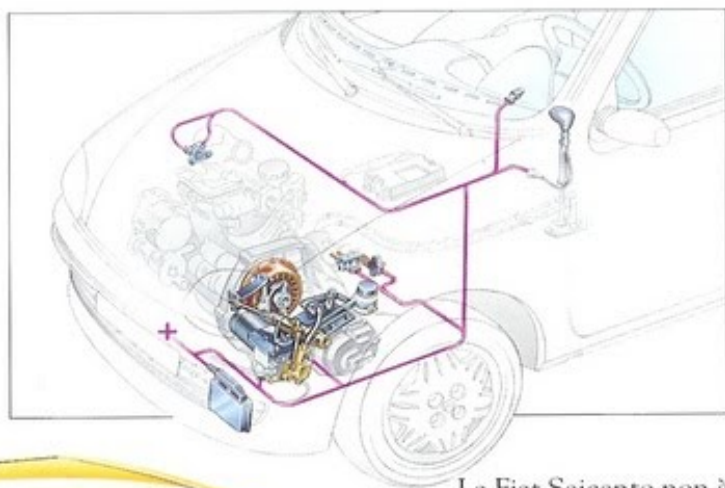
funzione delle condizioni di aderenza della vettura al fondo stradale. Il cambio, in abbinamento ad entrambi i motori, adotta un sistema di comando a doppio "bow-

900

**Cilindrata 899 cm³
39 CV-CEE a 5500 giri/min
6,7 kgm-CEE a 3000 giri/min**

*4 cilindri in linea, anteriore trasversale, distribuzione con punterie idrauliche.
Alimentazione a iniezione elettronica SPI ed accensione elettronica statica integrata con l'iniezione.*





La Fiat Seicento non è solo sicura e affidabile, ma anche piacevolmente innovativa. Infatti, Fiat Seicento Citymatic è equipaggiata con un'inedita frizione automatica a controllo elettronico. Questa soluzione è ideale per una guida più rilassante nel traffico urbano, normalmente caratterizzata da frequenti cambi di marcia.

Il sistema permette il controllo automatico della frizione agendo solo sul pedale dell'acceleratore e sulla leva del cambio. Il pedale della frizione è stato eliminato. All'avviamento del motore, il cambio deve essere in folle. Per partire è sufficiente inserire la marcia e premere l'acceleratore. In movimento, il passaggio delle marce avviene semplicemente muovendo la leva

den" a beneficio della silenziosità di marcia. Sul motore 1100 sono previsti rapporti lunghi (Fiat Seicento Suite) per privilegiare il confort di viaggio, oppure rapporti corti (Fiat Seicento Sporting) per una guida più dinamica.

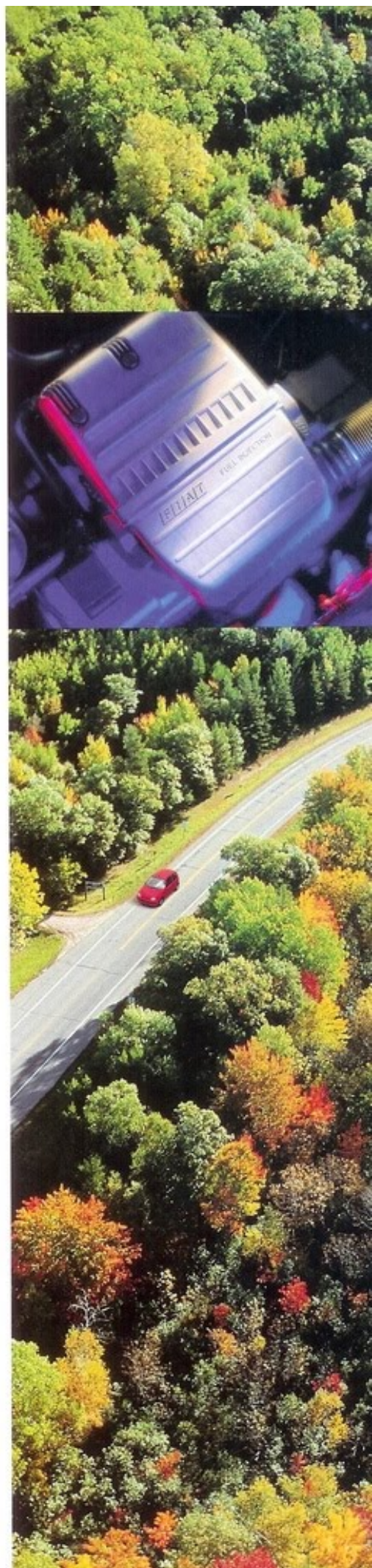
1.100 Fire

Cilindrata 1108 cm³
54 CV-CEE a 5500 giri/min
8,8 kgm-CEE a 3250 giri/min
 4 cilindri in linea, anteriore trasversale, distribuzione monoalbero a camme in testa. Alimentazione a iniezione elettronica SPI ed accensione elettronica statica integrata con l'iniezione.

La meccanica di Fiat Seicento: trazione anteriore, sospensioni a ruote indipendenti, impianto frenante a doppio circuito incrociato.

Vista in trasparenza della frizione automatica a controllo elettronico di Seicento Citymatic.

Il motore Fire 1100.





del cambio. Infatti, un'apposita centralina elettronica gestisce automaticamente l'apertura della frizione e il suo reinnesto dopo avere verificato l'inserimento corretto della marcia, proteggendo così gli organi meccanici da eventuali manovre inesatte. In fase di frenata prolungata, quando la vettura sta per fermarsi, l'apertura della frizione avviene in un intervallo di tempo tale da ottimizzare l'azione frenante del motore e impedirne lo spegnimento. Rispetto ad un cambio automatico tradizionale, la frizione automatica presenta costi di manutenzione inferiori e consumi paragonabili ad un cambio manuale. Sulla Fiat Seicento esordisce una nuova generazione di servosterzo elettrico EPAS (Electrical Power Assisted Steering), a richiesta per tutte le versioni. Rispetto al tradizionale servosterzo idraulico, quello elettrico è più efficiente in quanto consuma energia solo quando richiesto. In tal modo non vi è spreco di potenza nell'alimentazione continua della pompa. Ovviamente l'impianto non prevede pompa, cilindri e tubazioni come il sistema idraulico e quindi risulta anche più leggero, meno ingombrante e perfettamente silenzioso. Inoltre è regolato per fornire un'assistenza inversamente proporzionale alla velocità: è più "morbido" nelle

manovre e nei parcheggi e più "diretto" alle andature sostenute, per consentire un migliore controllo della vettura.

**VI INVITIAMO
AD ANDARE
SUL SICURO**

La Fiat Seicento ha una scocca rinforzata a deformabilità programmata. Questo significa che è più "morbida" in alcuni punti e



più rigida in altri, per assorbire meglio gli urti. Questa scocca ha superato con successo i "crash test" più impegnativi, quale l'urto disassato a 60 km/h contro una barriera deformabile. Inoltre è costruita a protezione di un abitacolo indeformabile, protetto anche dalle barre laterali nelle portiere.

I sedili sono dotati di una traversa interna per impedire al corpo di scivolare in avanti in caso d'urto ("anti submarining"). Il vo-



SPORTING ABARTH

SOTTO IL SEGNO DELLO SCORPIONE.

Attenzione: lo scorpione torna a pungere. È lo scorpione della Abarth, naturalmente. Lo storico marchio, protagonista di tante stagioni agonistiche della storia dell'automobile, ritorna sulla Fiat Seicento Sporting.

La Fiat Seicento Sporting Abarth è dedicata ai giovani (ma piacerà anche ai meno giovani!) che hanno uno stile di vita brillante e

vogliono sentirsi sempre protagonisti. Per questo ha una caratterizzazione estetica molto marcata. Ai contenuti dell'allestimento Sporting si aggiungono: spoiler posteriore integrato nel portellone, cerchi in lega da 14", pneumatici ribassati 175/50 R 14 H, minigonne aerodinamiche laterali in tinta vettura ed allestimenti interni personalizzati Abarth.

SEICENTO ABARTH • DOTAZIONI DI SERIE

Oltre alle dotazioni della versione Sporting

- Spoiler su portellone
- Minigonne
- Volante e pomello cambio personalizzato Abarth
- Cerchi in lega da 14"
- Pneumatici ribassati 175/50 R 14 H
- Appoggiatesta con logo Abarth

Appoggiatesta con ricamo logo Abarth.

Volante personalizzato Abarth e sellato in pelle come il pomello del cambio.

Minigonne laterali.

Cerchi in lega specifici con pneumatici ribassati 175/50 R 14 H.



SUITE

ANIMA DI BERLINA.

Con la Fiat Seicento Suite, avete scelto una cittadina sofisticata che rappresenta un caso unico nel panorama delle supercompatte. Infatti, la Fiat Seicento Suite vi accoglie a bordo offrendovi una qualità della vita paragonabile in tutto e per tutto a quella che avreste su una berlina di categoria superiore. La do-

tazione di serie, ricca e completa, include fra l'altro anche: condizionatore, chiusura centralizzata, alzacristalli elettrici anteriori, cristalli atermici e moobiletto centrale attrezzato. Lo stile della Fiat Seicento Suite è un piccolo concentrato di classe ed eleganza: coppe ruota integrali, paraurti e maniglie in tinta vettura.

SEICENTO SUITE • DOTAZIONI DI SERIE

Oltre alle dotazioni della versione SX

- Chiusura centralizzata
- Climatizzatore manuale
- Montanti centrali ricoperti neri
- Coppe ruota integrali
- Maniglia porte in colore vettura
- Barra stabilizzatrice anteriore

Interni in elegante tessuto.

Condizionatore d'aria di serie.

Coppe ruota integrali di disegno specifico.





CITYMATIC

MASSIMO CONFORT.

Le strade della città, il traffico di tutti i giorni, la stanchezza: tutto scivola via con leggerezza e senza fatica, a bordo della Fiat Seicento Citymatic. Abbiamo fatto sparire un piccolo dettaglio per darvi un grande vantaggio: sulla Fiat Seicento Citymatic vi abbiamo tolto il pedale della frizione.

Ma siamo sicuri che non ne sentirete la mancanza. Perché avrete più libertà nella guida e quindi una vita più facile e rilassata. A questo vantaggio si aggiungono i mille vantaggi di un allestimento completo e confortevole, che potete arricchire attingendo da una ricca lista di dotazioni qualificate.

SEICENTO CITYMATIC • DOTAZIONI DI SERIE

Oltre alle dotazioni della versione S

- Pneumatici 155/65 R 13 T
- Coppe ruota integrali
- Paraurti in colore vettura
- Due retrovisori esterni in colore vettura
- Fasce paracolpi laterali nere
- Tappo benzina con chiave
- Cristalli atermici
- Alzacristalli elettrici
- Apertura portellone dal posto guida
- Maniglie appiglio posteriori con ganci appendiabiti
- Pannelli porte preformati
- Mobiletto centrale
- Riscaldatore a 4 velocità + ricircolo aria abitacolo
- Posacenere posteriore



Fresco tessuto per i rivestimenti interni.

Il passaggio delle marce avviene agendo semplicemente sulla leva del cambio.

Tetto apribile disponibile a richiesta.

Il pedale della frizione non c'è più.



SX

STILE IN PRIMO PIANO.

Si muove agile e disinvolta nelle vie della città, rivelandosi sempre scattante e confortevole, anche nei viaggi e negli spostamenti intercity. È la Fiat Seicento SX: giovane, dinamica, con tanta voglia di muoversi. La Fiat Seicento SX unisce uno stile fresco ed elegante alla funzionalità che deriva da un allestimento di serie

decisamente completo: alzacristalli elettrici anteriori, ricircolo aria, fasce paracolpi, coppa ruote integrali, paraurti e specchi esterni in tinta carrozzeria e mobiletto centrale attrezzato. Fra le dotazioni disponibili a richiesta: tetto apribile elettrico, servosterzo elettrico e autoradio con frontalino estraibile.

SEICENTO SX • DOTAZIONI DI SERIE

Oltre alle dotazioni della versione S

- Pneumatici 155/65 R 13 T
- Coppe ruota integrali
- Paraurti in colore vettura
- Due retrovisori esterni in colore vettura
- Fasce paracolpi laterali nere
- Tappo benzina con chiave
- Cristalli atermici
- Alzacristalli elettrici
- Apertura portellone dal posto guida
- Maniglie appiglio posteriori con ganci appendiabiti
- Pannelli porte preformati
- Mobiletto centrale
- Riscaldatore a 4 velocità + ricircolo aria abitacolo
- Posacenere posteriore

Piacevoli rivestimenti in tessuto fantasia.

Airbag guidatore disponibile a richiesta.

Ampio tetto apribile in tela ad azionamento elettrico a richiesta.

Coppe ruota di disegno specifico.





S GIOVANE CITTADINA.

Versatile, simpatica, semplice e senza problemi. È facile affezionarsi alla Fiat Seicento S.

La Fiat Seicento S è la vettura perfetta per i giovanissimi o come seconda auto di famiglia. È una cittadina giovane e polivalente, che offre una dotazione di serie

razionale e già completa unita ad un rapporto qualità-prezzo decisamente interessante. Naturalmente, anche per la Fiat Seicento S è disponibile una ricca scelta di dotazioni, che permettono di personalizzare la vettura secondo le esigenze di ognuno.

SEICENTO S • DOTAZIONI DI SERIE

- Cambio 5 marce
- Lunotto termico e tergilavalunotto
- Retrovisore esterno sinistro nero regolabile dall'interno
- Terzo stop
- Paraurti nero
- Tassello paracolpi sulle porte
- Pneumatici 155/65 R 13 T
- Fari alogeni
- Tergicristallo ad 1 velocità + intermittenza
- Sedili anteriori reclinabili
- Cinture di sicurezza anteriori e posteriori con arrotolatore
- Ganci appendiabiti
- Pannelli porte piani
- Riscaldatore a 3 velocità
- Specchietto di cortesia lato passeggero
- Correttore assetto fari
- Contachilometri parziale
- Orologio analogico
- Fiat CODE
- Pretensionatori cinture di sicurezza anteriori

*Gradevoli e giovanili rivestimenti in tessuto.
Retrovisore esterno regolabile dall'interno.
Sedile posteriore sdoppiato a richiesta.*



ELETTRA

LA CITTA' IDEALE.

Assolutamente pulita e perfettamente silenziosa, la Fiat Seicento Elettra si muove nei centri storici senza preoccuparsi dei divieti di circolazione o delle zone a traffico limitato. Infatti adotta un sofisticato motore elettrico asincrono trifase da 15 kW, che può erogare fino a 30 kW. Il pacco batterie di trazione è formato da 18 elementi, senza manutenzione e senza emissioni di gas, distribuiti fra la

parte anteriore della vettura e il sottoscocca. Questa soluzione ha permesso di mantenere inalterata la generosa abitabilità della Fiat Seicento. Guidare la Fiat Seicento Elettra è facile. Cambio e frizione non esistono: un selettore sul mobiletto centrale permette di scegliere le funzioni di marcia. La vettura è dotata di un caricabatterie da 3 kW collegabile alla rete da 220 V, il tempo di ricarica è di 8 ore.

SEICENTO ELETTRA • DOTAZIONI DI SERIE

Oltre alle dotazioni della versione S

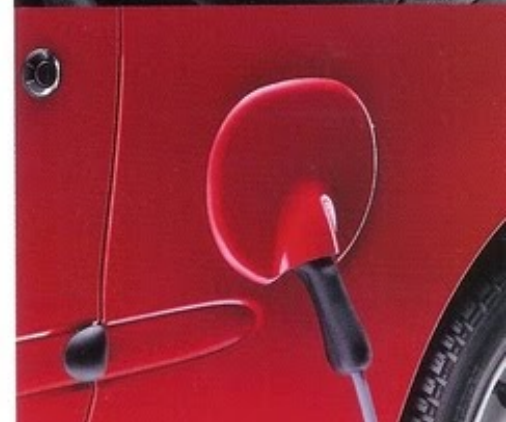
- **Strumentazione specifica** (Gruppo tachimetro conta-km; Stato di carica della batteria; Econometro; Spie)
- **Selettore marce: Parking-Reverse-Drive-Economy, sul mobiletto centrale**
- **Cavo per ricarica batterie**
- **Carica batterie da 3 kW**
- **Avvisatore acustico supplementare "per pedoni"**
- **Pacco batterie di trazione al Pb senza manutenzione**
- **Servosterzo elettrico**
- **Servofreno elettrico**
- **Riscaldatore abitacolo a gasolio**
- **Pneumatici a basso indice di rotolamento 145/80 R 13**

L'abitacolo, quattro posti, in allestimento S.

Il selettore di marcia posto sul mobiletto centrale.

La strumentazione con indicatore dello stato di carica delle batterie ed econometro.

La presa di ricarica protetta da uno sportellino.



FIAT AUTO AL SERVIZIO DEL CLIENTE.

Acquistando una Fiat, non acquistate solo un'automobile realizzata sulla base delle tecnologie più moderne ed avanzate. Ma acquistate anche il diritto a una gamma di servizi completa e articolata, che potete considerare a tutti gli effetti come una parte integrante della vostra nuova automobile. In queste pagine vi illustriamo brevemente i principali.

SERVIZI GRATUITI

GARANZIA CONTRATTUALE

Un anno sull'intero veicolo, senza limitazione di percorrenza: 3 anni sulla vernice; 8 anni contro la perforazione da corrosione; 1 anno su ogni riparazione.



È il contratto Fiat che rende assolutamente trasparenti le condizioni d'acquisto di una nuova vettura, garantendovi una serie di servizi e di prestazioni aggiuntive.



Offre la possibilità di usufruire gratuitamente, per un anno, di servizi e prestazioni aggiuntivi rispetto a quelli già forniti dalla garanzia: soccorso stradale in caso di guasto e di incidente; rientro dei passeggeri in treno o in aereo; pagamento delle spese d'albergo; recupero dell'auto riparata; vettura sostitutiva; anticipi di denaro e invio all'estero di pezzi di ricambio.
Numero Verde 167-445588.



RELAZIONI CON IL CLIENTE

È il servizio telefonico gratuito che consente di aprire un dialogo con Fiat in tutta Italia per qualsiasi esigenza e informazione. Per mettersi in contatto è sufficiente comporre il Numero Verde 167-815015 dal lunedì al sabato dalle ore 8 alle ore 20.



SERVIZIO INFORMAZIONI

Fornisce tutti gli aggiornamenti sulla dislocazione dei punti di vendita e di assistenza, sui loro turni e sugli orari di apertura. È attivo 7 giorni su 7 e 24 ore su 24.

SERVIZI INTEGRATIVI



È il contratto di assistenza che vi offre, ad un prezzo molto contenuto, la possibilità di viaggiare sempre tranquilli. Copertura guasti completa, con utilizzo di ricambi originali; assistenza stradale in caso di guasto (traino, vettura sostitutiva, spese d'albergo, rientro passeggeri, invio di ricambi all'estero, anticipi in denaro); interventi d'emergenza anche a domicilio (smarrimento chiavi, batteria scarica, pneumatico forato, ecc...); assistenza stradale in caso d'incidente e di furto totale o parziale, con disponibilità di auto sostitutiva.



È il programma personalizzato che vi offre una copertura completa sulle operazioni di manutenzione, usura e riparazione con utilizzo di ricambi originali. Il contratto è valido per 3 anni dalla data di prima immatricolazione della vettura e può essere sottoscritto in base alle vostre esigenze: da 30.000 a 150.000 km. Top Program include anche: assistenza stradale in caso di guasto; interventi d'emergenza anche a domicilio; assistenza stradale in caso d'incidente e di furto totale o parziale, con disponibilità di auto sostitutiva.



AUTONOMY: PROGRAMMA PER LA MOBILITÀ

È rivolto a persone con ridotta capacità motoria per agevolare a queste il conseguimento della patente speciale presso i Centri di Mobilità in Italia, per offrire loro vetture con allestimenti specifici e per prestare servizi finanziari e di assistenza stradale. Telefonando all'apposito Numero Verde 167-815015 è possibile ricevere un'informazione approfondita e completa in base alle proprie esigenze.

FORMULA

È il nuovo modo di acquistare la vostra auto, che vi offre una serie di vantaggi: un piano di pagamento che potete adeguare alle vostre esigenze, con un versamento iniziale variabile tra il 15% e il 50% del prezzo della vettura e pagamenti mensili molto contenuti; la garanzia del prezzo minimo di riacquisto della vettura dopo 2 anni; la possibilità di scegliere, dopo 2 anni, se sostituire l'auto con una nuova, oppure tenerla con un versamento finale, o rifinanziando il versamento finale a condizioni prestabilite; l'assicurazione furto e incendio totale Toro Targa per 2 anni; il contratto di assistenza Top Assistance che garantisce la copertura dei guasti e il servizio di soccorso stradale 24 ore su 24 di Targa Assistance.



I servizi finanziari Sava sono il modo più sicuro e conveniente per avere subito la vostra automobile. Con il finanziamento basta effettuare un versamento minimo iniziale (15% del prezzo chiavi in mano) e poi scegliere una forma di rimborso che può variare da 12 a 48 mesi. Il leasing consente invece a lavoratori autonomi e professionisti di programmare i pagamenti in funzione di ogni esigenza specifica. Per le vostre esigenze di finanziamento, Sava è presente in tutta Italia con le proprie sedi periferiche e presso Concessionarie e Succursali del Gruppo Fiat.



È la carta di credito che valorizza i vostri acquisti in tutto il mondo. Quando la usate, Targa accantona automaticamente una percentuale dell'importo speso in un "Bonus" che può raggiungere anche alcuni milioni di lire*. Tale "Bonus" si tradurrà in una vera e propria riduzione sul prezzo della vostra nuova auto Fiat, Lancia o Alfa Romeo, in quanto si aggiungerà alle altre agevolazioni in vigore al momento dell'acquisto per contanti, con finanziamento rateale o in leasing.

* L'iniziativa è soggetta ad Autorizz. Ministeriale

Fiat Lubrificanti

Fiat Lubrificanti offre una gamma completa di prodotti studiati per la massima affidabilità, efficienza e longevità della vettura. Come gli olii Selenia per il motore, la linea Tutela per i freni, le trasmissioni e gli ingrassaggi, Parafu per l'impianto di raffreddamento.

CARATTERISTICHE TECNICHE

FIAT SEICENTO	S - SX - CITYMATIC	SUITE - SPORTING		ELETTRA
MOTORE	900	1100 Fire		AC Asincrono
N. cilindri, disposizione	4, in linea, anteriore trasversale	4, in linea, anteriore trasversale		elettrico posteriore
Cilindrata (cm ³)	899	1108		-
Rapporto di compressione	8,8 : 1	9,6 : 1		-
Potenza max CEE: CV (kW) giri/min	39 (29) 5500	54 (40) 5500		(30) 2200 - 6500
Coppia max CEE: kgm (Nm) giri/min	6,7 (65) 3000	8,8 (86) 3250		(130) 0 - 2200
Alimentazione	SPI elettronica	SPI elettronica		-
Accensione	elettronica statica	elettronica statica		-
Controllo motore	-	-		INVERTER (ingresso 216V cc) gestito da centralina elettronica (VMU)
IMPIANTO ELETTRICO				
Capacità batteria di servizio 12V (Ah)	40	40		40
BATTERIE DI TRAZIONE (216V)				
18 elementi al Pb senza manutenz. (kWh)	-	-		13
TRASMISSIONE				
Trazione	anteriore	anteriore		posteriore in presa diretta con le ruote tramite gruppo riduttore-differenziale
Cambio: n° marce	5 + RM	5 + RM		-♦
RUOTE				
Pneumatici	155/65 R 13 T	155/65 R 13 T (Suite) 165/55 R 13 H (Sporting)		145/80 R 13 a basso indice di rotolamento
STERZO				
Scatola sterzo	a cremagliera	a cremagliera		a cremagliera con servosterzo elettrico
Ø di sterzata tra marciapiedi (m)	8,8	8,8		8,8
SOSPENSIONI				
Anteriore	a ruote indipendenti tipo McPherson, con bracci oscillanti inferiori e molle elicoidali			
Posteriore	a ruote indipendenti, con bracci tirati ancorati ad un telaio ausiliario fissato alla scocca			
DIMENSIONI				
Lunghezza / Larghezza (m)	3,32 / 1,51	3,32 / 1,51		3,32 / 1,51
Altezza a vuoto (m)	1,43	1,43		1,43
Capacità bagagliaio VDA (dm ³)	170 + 810	170 + 810		80
FRENI - D (disco) - T (tamburo)				
Anteriori: Ø mm	D 240	D 240		D 240 con pinza maggiorata
Posteriori: Ø mm	T 185	T 185		T 185
PESI - RIFORNIMENTI				
Peso in ordine di marcia DIN (kg)	730	735 (750 con climatizzatore)		1200
Serbatoio combustibile (l)	35	35		4 [■]
Tempo di ricarica batterie* (h)	-	-		8
PRESTAZIONI				
Velocità massima (km/h)	140	150		100
Accelerazioni (s): 0÷50 km/h	-	-		8
0÷100 km/h	18	13,8 (Sporting) 14,8 (Suite)		-
CONSUMI (l/100 km)				
Secondo direttiva CE 93/116		SUITE		SPORTING
urbano	7,9	8,0	8,5	14,4 (kWh/100 km)
extra-urbano	5,1	4,5	4,9	-
combinato	6,1	5,8	6,2	-
Autonomia ECE Urbano (km)	-	-		90

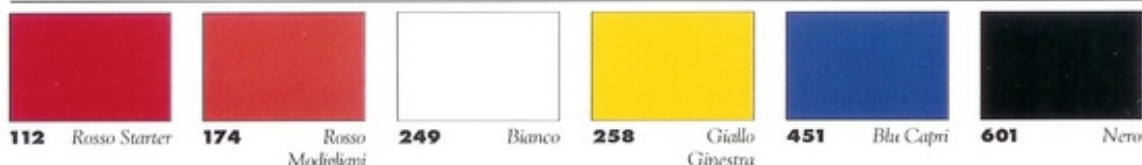
♦ Selettore marce: Parking-Reverse-Drive-Economy

■ Gasolio per riscaldamento

* Con caricabatteria di bordo (rete: 220V, 16A)

COLORI CARROZZERIA

PASTELLO

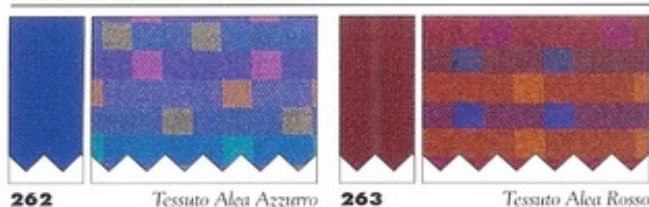


METALLIZZATI



RIVESTIMENTI INTERNI

SEICENTO S - ELETTRA



SEICENTO SUITE



SEICENTO SX - CITYMATIC



SEICENTO SPORTING



Tutti i rivestimenti illustrati sono ridotti del 70% (Scala 1:3,571)

	S - ELETTRA		SX - CITYMATIC		SUITE		SPORTING		Pelle Rosso/Nero 437
	Tessuto Alea Azzurro 262	Tessuto Alea Rosso 263	Tessuto Cosmos Blu 271	Tessuto Cosmos Rosso 272	Tessuto Florence Blu 277	Tessuto Florence Rosso 278	Tessuto Color Blu 284	Tessuto Color Rosso 285	
PASTELLO									
112 Rosso Starter		•		•	•		•		◦
174 Rosso Modigliani	•			•		•			
249 Bianco	•		•		•				
258 Giallo Ginestra							•		◦
451 Blu Capri		•	•		•				
601 Nero		•		•		•		•	◦
METALLIZZATI									
173 Rosso Impero		•		•		•			
343 Verde Evidence	•		•		•				
407 Azzurro Itaca	•		•			•			
483 Blu Heraldic	•			•		•			
606 Grigio Vinci								•	◦
647 Grigio Steel		•		•		•		•	◦
708 Beige Juta		•	•			•			

• = Rivestimenti di serie

◦ = Rivestimenti a richiesta

DOTAZIONI DI SERIE E A RICHIESTA

	S	SX CITYMATIC	SUITE	SPORTING	ELETTRA
ESTERNO					
Lunotto termico e tergilavalunotto					
Fari alogeni					
Tergicristallo ad 1 velocità + intermittenza					
Indicatori direzione anteriori color arancio					
Pneumatici 155/65 R 13 T				-	-
Paraurti nero		-	-	-	
Retrovisore esterno sinistro nero regolabile dall'interno		-	-	-	
Tassello paracolpi sulle porte		-	-	-	
Coppe ruota integrali	-			-	-
Paraurti in colore vettura	-			Specifico	-
N. 2 retrovisori esterni in colore vettura regolabili dall'interno	-				-
Fasce paracolpi laterali nere	-			-	•
Tappo benzina con chiave	-				▲
Maniglie porte in colore vettura	-	-		-	-
Montanti centrali ricoperti neri	-	-		-	-
Pneumatici 165/55 R 13 H	-	-	-		-
Pneumatici 145/80 R 13 a basso indice di rotolamento	-	-	-	-	
Strisce decorative laterali	-	-	-		-
Fendinebbia	-	-	-		-
Pack Linea Abarth	-	-	-	•	-
Retrovisore esterno destro nero regolabile dall'interno	•	-	-	-	
Ruote in lega + pneumatici 165/55 R 13 H	•	•	•		-
Tetto apribile manuale	•	•	•	•	•
Tetto in tela a comando elettrico	•	•	•	•	-
Vernice metallizzata	•	•	•	•	•
▲ Serbatoio gasolio per riscaldamento					
INTERNO					
Sedili anteriori reclinabili					
Sedile posteriore abbattibile					-
Tappeti abitacolo e vano bagagli in agugliato					
Cinture di sicurezza anteriori e posteriori con arrotolatore					
Cappelliera					
Posacenere anteriore					-
Specchietto di cortesia lato passeggero					
Mobiletto centrale					
Ricoprimento supporto sedili anteriori					-
Ganci appendiabiti posteriori		-	-	-	
Pannelli porte piani		-	-		
Riscaldatore a 3 velocità		-	-	-	-
Maniglie appiglio posteriori con ganci appendiabiti	-				-
Pannelli porte preformati	-			-	-
Riscaldatore a 4 velocità + ricircolo aria abitacolo	-				
Volante e pomello leva cambio in pelle	-	-	-		-
Pedale acceleratore sportivo	-	-	-		-
Sedili anatomici	-	-	-		-
Selleria in pelle	-	-	-	•	-
Sedile posteriore sdoppiato	•	•	•	•	-
FUNZIONALE / ELETTRICO					
Cambio a 5 marce					■
Terzo stop					
Ruotino di scorta					○
Correttore assetto fari					
Fiat CODE					
Contachilometri parziale					

■ Selettore marce: Parking-Reverse-Drive-Economy

○ Bomboletta ripara/gonfia pneumatici

S SX CITYMATIC SUITE SPORTING ELETTRA

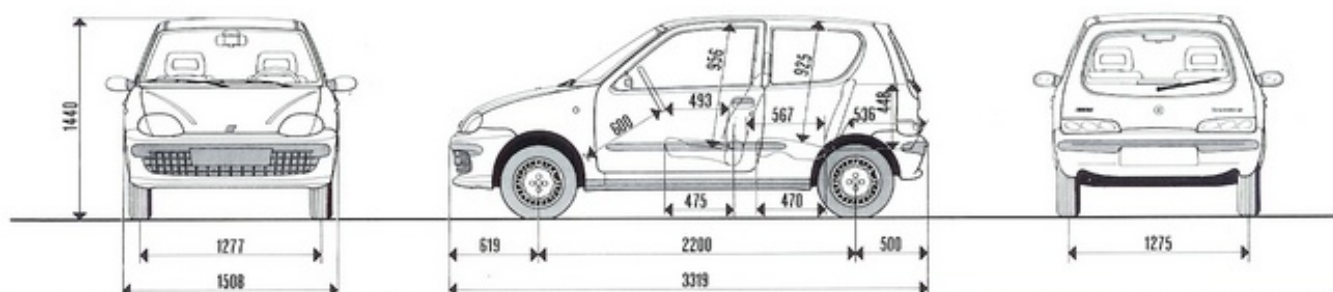
FUNZIONALE / ELETTRICO

Orologio analogico					-
Accendisigari					-
Spia temperatura acqua					-
Apertura portellone dal posto guida	-				-
Posacenere posteriore	-				-
Barra stabilizzatrice anteriore	-	-			-
Contagiri	-	-	-		-
Avvisatore acustico supplementare per pedoni	-	-	-	-	
Carica batterie da 3 kW e cavo per ricarica	-	-	-	-	
Climatizzatore manuale	-	-		•	-
Cristalli atermici	•				
Alzacristalli elettrici anteriori	•				•
Chiusura centralizzata	•	•			
Servosterzo elettrico*	•	•	•	•	
Predisposizione autoradio con 2 altoparlanti + antenna	•	•	•	•	-
Autoradio con frontalino estraibile	•	•	•	•	•
Allarme elettronico	•	•	•	•	-
Predisposizione telefono cellulare (con antenna ed altoparl. destro bifunzione)	•	•	•	•	•

SICUREZZA

Paraurti ad alta deformabilità e tamponi in polipropilene espanso ad alto assorbimento					
Struttura anteriore a deformabilità controllata con puntoni rinforzati					
Struttura posteriore dotata di collassatori metallici per assorbire l'energia d'urto					
Linea sterzo di sicurezza dotata di piantone intermedio telescopico con comando e volante collassabile					
Volante EAS (Energy absorbing steering wheel)					
Scudo e protezione schiumata del rivestimento piantone per proteggere le gambe del guidatore					
Porta rinforzata per garantire l'apertura dopo l'urto					
Cinture di sicurezza anteriori con pretensionatori					
Barre antintrusione nelle porte					
Sedili anteriori e posteriori con rilievo antisubmarining					
Sedili posteriori con struttura schienale rinforzata per la ritenuta bagagli					
Cavi elettrici percorsi da alte densità di corrente (cavi caldi) con fusibili e/o rivestimenti antiabrasione					
Sistema antincendio FPS (Fire Prevention System) con interruttore inerziale su pompa carburante e valvola antideflusso sulla tubazione di ritorno carburante					▲
Tubi carburante in acciaio in zona paraflamma					-
Pulsante su mobiletto per interruzione circuiti elettrici di potenza	-	-	-	-	
ABS*	•	•	•	•	-
Airbag guidatore di 42 litri	•	•	•	•	•
Airbag passeggero di 90 litri	•	•	•	•	•

■ = di serie • = optional - = non disponibile * Disponibilità nel 2° semestre '98 ▲ Con interruzione alimentazione circuiti elettrici di potenza



Tutte le informazioni anche su Internet al seguente indirizzo: www.fiatseicento.com

L'allestimento dei modelli ed i relativi
optional possono variare per specifiche es-
ecutive e commerciali.
Fiat Auto - PUBBLICITÀ
Stampato n. 04.2.9069.02 - 2/98
Printed in Italy
Office Grafiche Calderini - Bologna
Pubblicazione stampata su carta senza cloro.

Il leasing dei modelli ed i relativi
optional possono variare per specifiche es-
ecutive e commerciali.
Fiat Auto - PUBBLICITÀ
Stampato n. 04.2.9069.02 - 2/98
Printed in Italy
Office Grafiche Calderini - Bologna
Pubblicazione stampata su carta senza cloro.