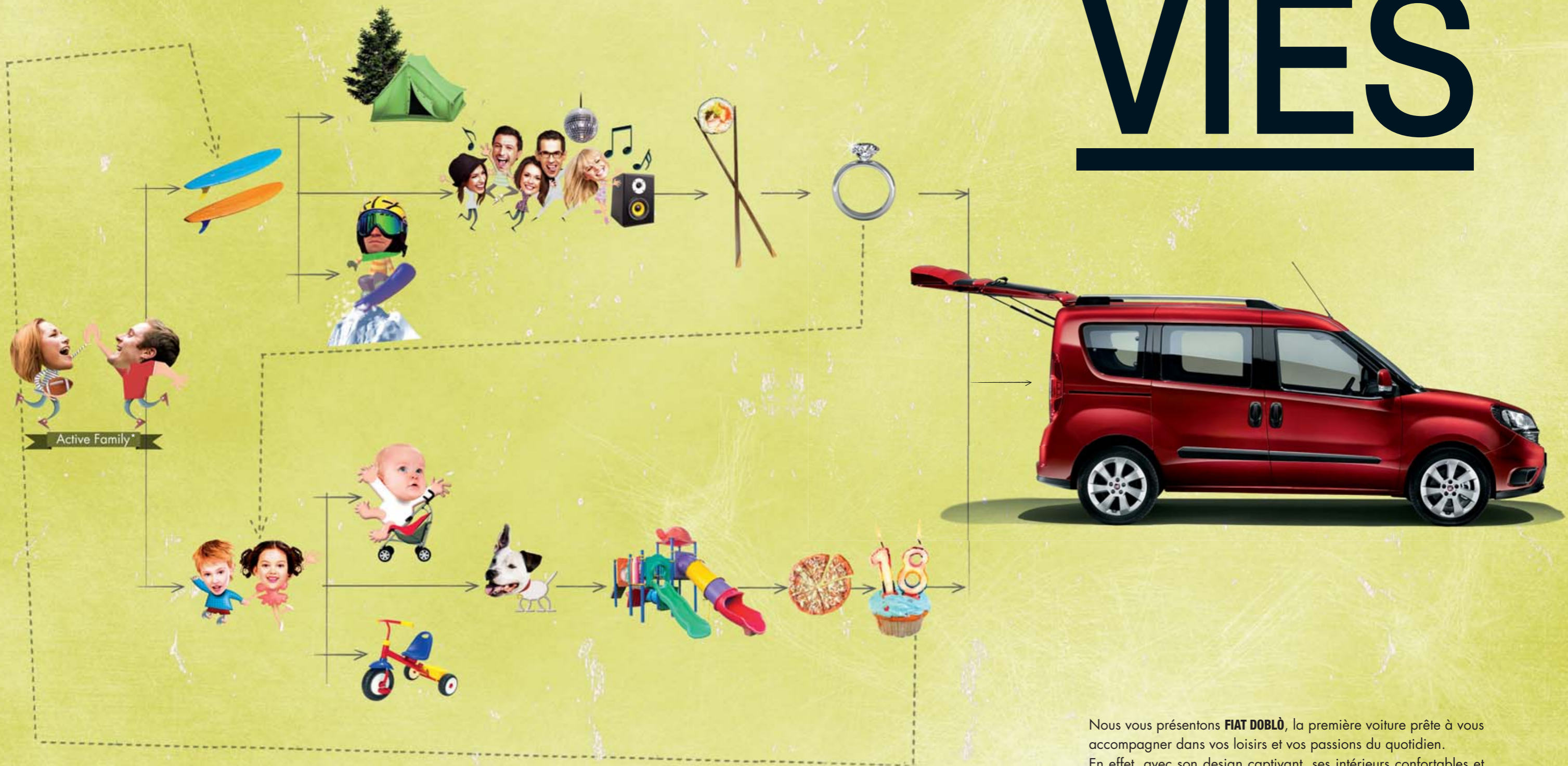




DOBLO



# À L'ÉPREUVE DE VOS VIES



Nous vous présentons **FIAT DOBLÒ**, la première voiture prête à vous accompagner dans vos loisirs et vos passions du quotidien. En effet, avec son design captivant, ses intérieurs confortables et polyvalents, et ses performances efficaces et fiables, Fiat Doblò est fait pour vous accompagner à chaque instant de votre vie.



Le compagnon de tous les jours.



Le style de **FIAT DOBLÒ** se caractérise par ses lignes atypiques et son aspect fonctionnel, qui en font un véhicule idéal et pratique pour la vie de tous les jours. **Maniable, fiable et avec un excellent confort de conduite**, notamment grâce à ses suspensions arrière Bi-Link, il offre une vie à bord agréable, qui saura ravir tous les membres de la famille !

Doté d'une personnalité affirmée, Fiat Doblò présente de nombreux détails uniques : le pare-chocs avant exprime un fort caractère ; le groupe optique, redessiné, rend sa ligne harmonieuse. **Désormais, chaque voyage avec ceux que vous aimez ne sera que plus beau.**





\* Sellerie présentée non disponible.

Les 5 places de **FIAT DOBLÒ** répondent aux exigences les plus particulières : **nombreuses sont les combinaisons à expérimenter**, en rabattant les sièges, en fonction de l'encombrement du chargement et du nombre de passagers. En plus de la configuration de base, vous pouvez également ajouter deux autres sièges, 7 places au total, et accueillir à bord deux nouveaux compagnons de voyage.

La capacité du coffre à bagages est comprise entre 790 et 3 200 litres (avec les sièges de la deuxième rangée rabattus). La version 5 places est dotée d'une plage arrière que l'on peut positionner à deux hauteurs différentes et qui peut supporter jusqu'à 70 kg, et créer un plan entièrement horizontal et polyvalent, destiné aux usages les plus variés qui soient.





La **planche super ergonomique** est dotée d'instruments de bord totalement redessinés, afin d'être encore plus claire et plus lisible. Le design du volant accueille les commandes audio pour que le conducteur ait tout à portée de main.

Mais l'espace ne serait pas un atout aussi précieux sans organisation. C'est pourquoi l'habitacle de **FIAT DOBLÒ** est optimisé avec de nombreux compartiments de rangement très pratiques, comme par exemple l'étagère fonctionnelle située au-dessus du pare-brise ou les grandes poches de rangement se trouvant dans les portes avant.

Les **portières avant** sont dotées d'un compartiment pouvant contenir une bouteille de 1,5 l, plus 2 bouteilles de 0,5 l et un bloc-notes format A4.

Un **miroir de surveillance enfants** permet d'avoir une très bonne visibilité sur les sièges arrière.





# Multimédia

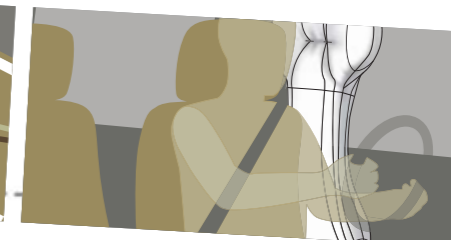
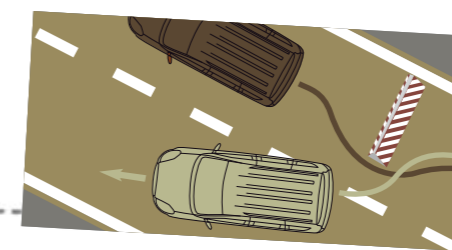


La véritable amélioration de la qualité de l'Infotainment de **FIAT DOBLÒ** simplifie tous vos voyages et les rend plus divertissants. Une évolution rendue possible par le dispositif **Uconnect™**, doté d'un écran tactile couleur de 5", qui vous permet d'écouter la radio et d'utiliser vos supports multimédias, connectés via USB et AUX. Le Bluetooth® vous permet de gérer les appels téléphoniques et de lire les SMS reçus. Uconnect™ Nav, le système de navigation doté d'un écran tactile, dispose de cartes pré-chargées des principaux pays européens. Tout cela sans avoir à détourner les yeux de la route, grâce aux commandes vocales et aux commandes au volant.



# Sécurité

Quoi de mieux que de vivre intensément et librement ? Agir en toute sécurité. Les suspensions arrière Bi-link garantissent une grande stabilité et procurent un réel plaisir de conduite. Les dispositifs électroniques les plus avancés pour le contrôle de la stabilité, de série, comme l'ABS doté d'un correcteur de freinage EBD et l'ESC (contrôle dynamique de la stabilité), avec Hill Holder pour vous aider dans les départs en côte, vous garantissent des voyages en toute tranquillité. Et pour atteindre également les meilleurs niveaux de sécurité passive, **FIAT DOBLÒ** a été doté d'une coque à déformation programmée et d'airbags rideaux qui viennent s'ajouter aux airbags frontaux et latéraux avant avec, pour fonction, de protéger la tête et le thorax.



# Coffre



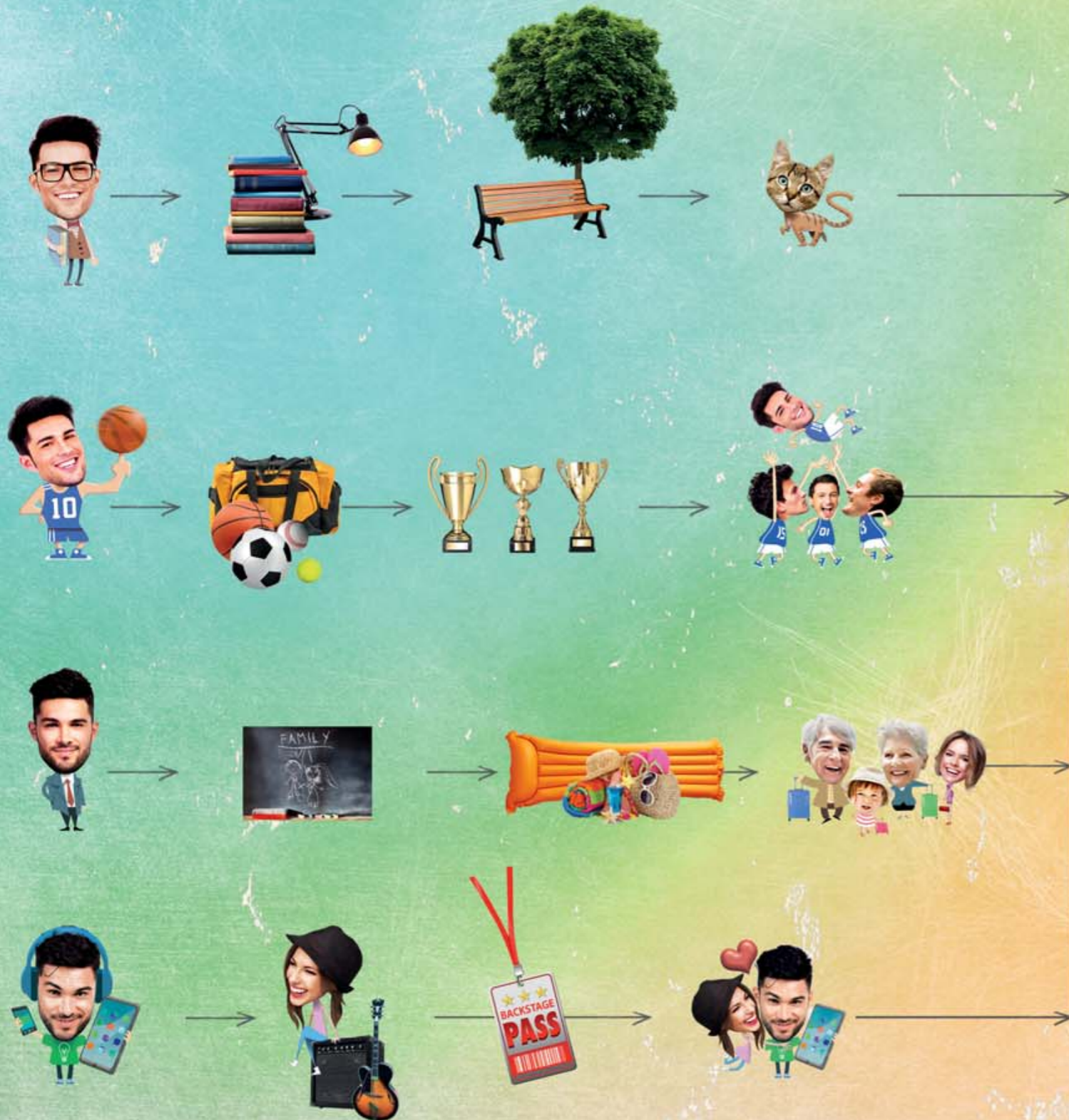
DIMENSIONS DU COFFRE (mm)	DOBLÒ	DOBLÒ MAXI
PROFONDEUR	950	1300
LARGEUR MIN/MAX	1120 / 1195	1191 / 1261
HAUTEUR	1250	1250
CAPACITÉ DE CHARGEMENT (L)	790 / 3200*	1050 / 4000*

\* Sièges arrière rabattus.





Pour les passions de chacun.



Active Mood\*



**Amis, collègues, compagnons** : une seule vie contient toujours tant de vies. Le secret de **FIAT DOBLÒ** est de réussir à les satisfaire toutes autant qu'elles soient. Grâce à ses différentes versions, ses nombreux équipements, ses options dédiées et toute l'offre de personnalisation Mopar®, Fiat Doblo satisfait même les plus exigeants, qui veulent que leur voiture soit unique.

Doblò

Doblò Maxi

Toit surélevé<sup>(4)</sup>



- 27 cm de hauteur en plus
- Portes arrière battantes vitrées et asymétriques
- Suspensions renforcées
- Freins majorés

Il existe de nombreuses possibilités avec **FIAT DOBLÒ**, qui est fait pour répondre à toutes les envies possibles. Doblò, Doblò Maxi et la version Toit surélevé offrent chacune les qualités nécessaires pour y répondre, en proposant de nombreuses configurations et un espace infini. Il ne reste plus qu'à choisir la finition qui répondra à vos attentes.

### ÉQUIPEMENTS DE SÉRIE

#### Version Lounge<sup>(2)</sup>

- 2 portes latérales coulissantes
- ABS
- Accoudoir central avant
- Airbags conducteur & passager
- Airbags latéraux et rideaux
- Appuie-tête arrière
- Banquette arrière rabattable 60/40
- Boucliers avant et arrière couleur carrosserie
- Cache-bagages rigide et amovible<sup>(1)</sup>
- Capteur de température extérieure
- Climatisation manuelle
- Condamnation centralisée à distance
- Enjoliveurs 16"
- ESP avec Hill Holder
- Hayon arrière
- Miroir de surveillance enfants
- Prise de courant 12V avant & arrière
- Projecteurs antibrouillard
- Protections latérales
- Radio (Bluetooth®, USB/AUX)<sup>(3)</sup>
- Réglage lombaire du siège conducteur
- Régulateur de vitesse
- Rétroviseurs extérieurs couleur carrosserie
- Rétroviseurs extérieurs électriques et dégivrants
- Rétroviseurs rabattables électriquement
- Siège conducteur réglable en hauteur
- Vitres avant & arrière électriques
- Volant réglable en hauteur et en profondeur



- (1) Indisponible sur Doblò Maxi.  
 (2) Finition Lounge disponible en version Maxi : empattement plus long de 35 cm.  
 (3) Non équipé de lecteur CD.  
 (4) En option. Non disponible pour les versions Natural Power et Maxi.

Les barres de toit sont disponibles en option.

Les phares arrière portent le logo Fiat à l'intérieur.

Vitres de custode entrebaillables (avec l'option Pack Family).

Le cache-bagages, positionnable sur 2 niveaux, est rigide et amovible. Il est capable de supporter 70 kg.

Les portes latérales coulissantes assurent une montée à bord simple et pratique, même dans les endroits les plus étroits.



Sport attitude



Pensé pour ceux  
qui ne reculent devant rien.



Il existe deux types de personnes : celles casanières qui préfèrent rester chez elles et les amoureux du grand air, qui font le choix de vivre en famille des expériences inoubliables. Pour ceux-là, il y a **FIAT DOBLÒ Trekking**, la version pensée expressément pour tous ceux qui sont à la recherche du bien-être et qui veulent se divertir avec leurs proches, en dehors des sentiers battus. Car la liberté n'a de valeur que lorsqu'elle est partagée.

**Look baroudeur** assuré, grâce à une garde au sol rehaussée de 10 mm, aux plaques de protection intégrées aux boucliers avant et arrière et à une tôle de protection sous le moteur, **FIAT DOBLÒ Trekking** se distingue aussi par de nombreux équipements spécifiques : baguettes latérales portant le logo Trekking, nouvelles jantes en alliage diamantées 16", barres de toit longitudinales, vitres et lunette arrière surteintées et coloris extérieur exclusif Bronze Magnetico.

Mais son caractère indépendant résulte aussi du système **"Traction+"** dispositif déconnectable qui garantit une meilleure motricité sur les surfaces à faible adhérence comme la neige ou la boue. Cette motricité est également renforcée grâce aux pneus M+S.



Pneus M+S Toutes saisons.



Badge Trekking,  
sur les portes latérales.





Si vous cherchez une place pour échapper au stress, à bord de **FIAT DOBLÒ Trekking** vous pourrez même en trouver jusqu'à 7, toutes confortables et accueillantes. L'ambiance chaleureuse qui se dégage de l'habitacle transparait au travers d'une tonalité marron, spécifique à cette version. Cette teinte exclusive se retrouve également sur la planche de bord avec un revêtement éco-cuir, au niveau des sièges en tissu et éco-cuir avec double surpiqûre et des panneaux de porte bénéficiant également d'un revêtement éco-cuir. De plus, les nombreux compartiments de rangement offrent encore plus d'espace à vos passions.



### Trekking

#### En plus des équipements de la version LOUNGE

- Barres de toit longitudinales
- Commandes radio et téléphone au volant
- Jantes en alliage 16" diamantées
- Look Trekking
- Pneus M+S
- Radar de recul
- Suspensions rehaussées (+10 mm)
- Système Traction+
- Tôle de protection sous moteur
- Vitres et lunette arrière surteintées



# Accessoires

MOPAR® offre une large gamme d'accessoires pour vivre pleinement vos loisirs à bord de FIAT DOBLÒ, comme par exemple les barres de toit, coffre de toit, porte-skis, porte-vélos, porte-surf ou les filets de séparation pour nos amis les animaux. Mais les aspects pratiques se conjuguent aussi aux détails design, comme les jantes en alliage diamantées de 16 pouces, les coques de rétroviseurs extérieurs chromées, les seuils de porte, les surtapis ou encore les housses de siège sur mesure. De plus, Mopar vous garantit une plus grande tranquillité pendant votre voyage grâce aux accessoires de protection du véhicule et à la gamme complète de sièges pour enfants.



More care for your car\*



\* Plus d'attention pour votre véhicule.



**Barres de toit aluminium** (pour véhicule équipé de barres longitudinales).  
Référence 50902254.  
Prix TTC (hors pose) : 189 €

**Porte-skis** (pour 4 paires de skis ou 2 snowboards).  
Référence 71803106.  
Prix TTC (hors pose) : 119 €

**Déflecteurs d'air avant.**  
Référence 71805777.  
Prix TTC (hors pose) : 54 €

**Coques de rétroviseurs chromées.**  
Référence 50902933.  
Prix TTC (hors pose) : 99 €

**Badge drapeau italien.**  
Référence 50926893.  
Prix TTC (hors pose) : 36 €

**Jeu de 4 tapis de sol en velours.**  
Référence 50902917 (Logo Doblò).  
Référence 50927589 (Logo Trekking).  
Prix TTC (hors pose) : 55 €

**Seuils de porte avant.**  
Référence 50902940.  
Prix TTC (hors pose) : 79 €

**Bac de coffre caoutchouc** (pour véhicule avec cache-bagages rigide et amovible).  
Référence 50902935.  
Prix TTC (hors pose) : 60 €

**Housses de sièges avant.**  
Référence 71805886.  
Prix TTC (hors pose) : 129 €

**Housses de sièges arrière.**  
Référence 71805887.  
Prix TTC (hors pose) : 159 €

**Filet de séparation.**  
Référence 51904117.  
Prix TTC (hors pose) : 199 €

# CARACTÉRISTIQUES TECHNIQUES

# Tarifs TTC au 1<sup>er</sup> janvier 2018\*

	1.4 T-JET 120 ch Natural Power		1.6 MultiJet 95 ch S/S	1.6 MultiJet 120 ch S/S
	LOUNGE		LOUNGE - TREKKING	LOUNGE - MAXI TREKKING
Moteur	essence	méthane	Diesel	Diesel
Nbre de cylindres, disposition	4, en ligne, transversale avant		4, en ligne, transversale avant	4, en ligne, transversale avant
Diamètre x course (mm)	72 x 84		79,5 x 80,5	79,5 x 80,5
Cylindrée (cm³)	1368		1598	1598
Norme environnementale	Euro 6		Euro 6	Euro 6
Rapport de compression	9,8:1		16,5:1	16,5:1
Puissance max. CE : kW (CV) à tours/minute	88 (120) 5000		70 (95) 2500	88 (120) 3750
Couple max. CE : Nm (kgm) à tours/min	206 (21) 2000		300 (30,6) 1750	320 (32,6) 1750
Système d'injection	Multipoint		MultiJet "Common Rail"	MultiJet "Common Rail"
<b>Transmission</b>				
Type de traction	avant		avant	avant
Commande embrayage	hydraulique		hydraulique	hydraulique
Boîte de vitesses : nombre de vitesses	6+M.AR		6+M.AR	6+M.AR
<b>Direction</b>				
Type	à pignon et crémaillère avec direction assistée hydraulique		à pignon et crémaillère avec direction assistée hydraulique	à pignon et crémaillère avec direction assistée hydraulique
Diamètre de braquage entre trottoirs (m)	11,2		11,2	11,2 / 12,5 (empattement long)
<b>Freins - D (disque) - T (tambour)</b>				
Avant : Ø mm	D 305 (auto-ventilés)		D284 / D305 (7 places et empattement long) (auto-ventilés)	D284 / D305 (7 places et empattement long) (auto-ventilés)
Arrière : Ø mm	T 254		T 254	T 254
Servofrein	10"		10"	10"
<b>Suspensions</b>				
Avant			à roues indépendantes de type MacPherson	
Arrière			à roues indépendantes Bi-link, ressorts hélicoïdaux, amortisseurs télescopiques et barre stabilisatrice	
<b>Dimensions extérieures</b>				
Empattement (mm)	2755		2755	2755 / 3105 (empattement long)
Longueur/largeur (mm)	4406 / 1832		4406 (4410 Trekking) / 1832	4406 (4410 Trekking / 4756 empattement long) / 1832
Hauteur (mm)	1849 / 1899 (avec barres de toit)		1845 / 1895 / 2115 / 1905 (avec barres de toit / toit surélevé / Trekking avec barres de toit)	1845 / 1895 / 2115 (avec barres de toit / toit surélevé)
Hauteur empattement long (mm)				1880 / 1927 (empattement long / empattement long avec barres de toit)
Volume du coffre à bagages (dm³)	790 / 3200 (avec sièges arrière rabattus)		790 / 3200 (avec sièges arrière rabattus)	790 / 3200 (avec sièges arrière rabattus)
Volume du coffre à bagages Empattement long (dm³)			1050 / 4000 (avec sièges arrière rabattus)	1050 / 4000 (avec sièges arrière rabattus)
<b>Roues</b>				
Pneus	195/60 R16 C 99T		195/60 R16 C 99T	195/60 R16 C 99T
<b>Installation électrique (12 V)</b>				
Capacité de la batterie (Ah)	60		72	72
<b>Poids - Ravitaillements</b>				
Poids total à vide (kg)	1540		1430 / 1500 (toit surélevé)	1430 / 1500 (toit surélevé) / 1525 (empattement long)
Poids max. remorquable non freiné (kg)	500		500	500
Poids max. remorquable freiné (kg)	1000		1300 / 1000 (7 places)	1300 / 1000 (7 places)
Réservoir de carburant (litres)	22		24,6 m³ (16,15 kg)	60
<b>Performances</b>				
Vitesse max (km/h)	172		164 / 159 (toit surélevé) / 160 (Trekking)	176 / 171 (toit surélevé) / 172 (Trekking)
Accélération (s) 0-100 km/h	12,3		13,9 / 14,4 (toit surélevé)	12,1 / 12,6 (toit surélevé)
<b>Consommation* (l/100 km)</b>				
Cycle urbain / extra-urbain / mixte	9,7 / 6,1 / 7,4		9,9* / 6,1* / 7,5* / 6,5** / 4,0** / 4,9**	5,4 / 4,3 / 4,7 / 6,0 / 4,9 / 5,3 (toit surélevé) / 5,7 / 4,6 / 5,0 (Trekking)
Émissions de CO <sub>2</sub> (g/km)	173		134	124 / 140 (toit surélevé) / 132 (Trekking)

\* Les valeurs des consommations de carburant et des émissions de CO<sub>2</sub> sont relevées au moyen d'essais officiels conformes à la directive CEE 2004/3/CE  
 \* m³/100 km  
 \*\* kg/100 km

LOUNGE

TREKKING

## DOBLÒ

### MOTORISATION DIESEL

1.6 MultiJet 95 ch S/S	20 490 €	21 490 €
1.6 MultiJet 120 ch S/S	20 990 €	21 990 €

### MOTORISATION ESSENCE / G.N.V

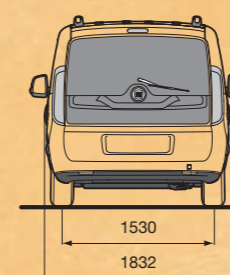
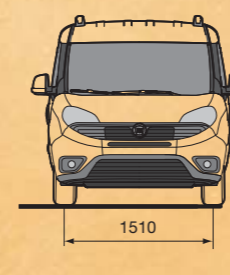
1.4 T-Jet 120 ch GNV	21 990 €	-
----------------------	----------	---

## DOBLÒ MAXI

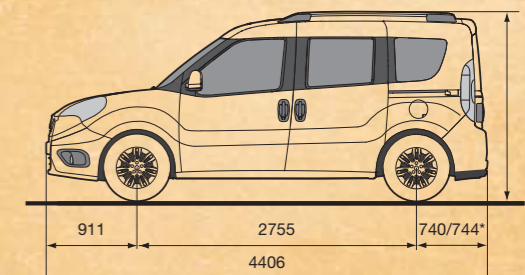
### MOTORISATION DIESEL

1.6 MultiJet 120 ch S/S	21 790 €	-
-------------------------	----------	---

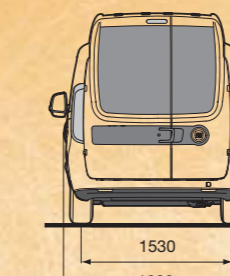
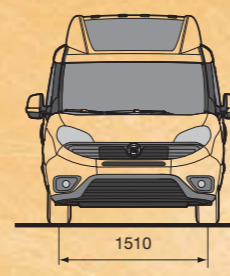
\* France métropolitaine au 1<sup>er</sup> janvier 2018. T.V.A. = 20%. Ces prix clés en main comprennent les forfaits transport et livraison (y compris fourniture et pose des plaques d'immatriculation définitives). Ces prix sont susceptibles de variations à n'importe quel moment et sans préavis.



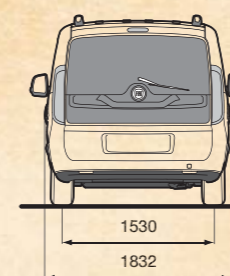
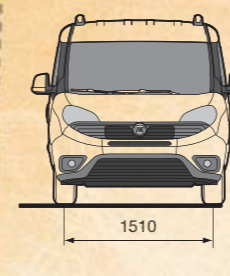
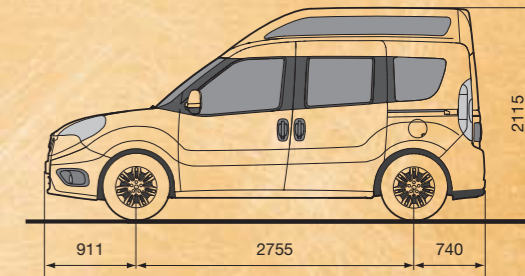
## DOBLÒ



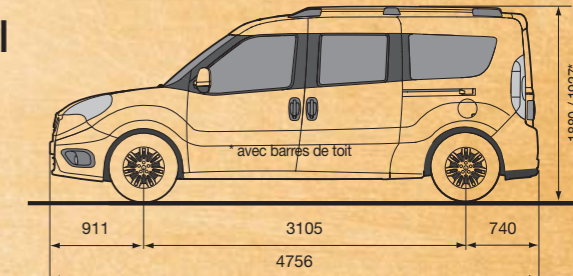
\* avec barres de toit  
 \*\* version Trekking  
 \*\*\* version Trekking avec barres de toit



## DOBLÒ TOIT SURÉLEVÉ



## DOBLÒ MAXI



## TEINTES CARROSSERIE

### Pastel



168 Rouge Pimpant\*



249 Blanc Ambient



479 Bleu Line\*  
\* Pastel extra-série

### Métallisées



722 Perle Sabbia



293 Rouge Flamenco



695 Gris Granite



487 Bleu Nuit



632 Noir Graphite



444 Bronze Magnético  
Exclusivement sur version Trekking



612 Gris Minimal



448 Bleu Azzuro

## ASSORTIMENTS COULEURS/REVÊTEMENTS

Code	LOUNGE		TREKKING
	372	371	597
Bande planche de bord	PVC Art Bodrum Gris	PVC Art Bodrum Beige	Eco-cuir Art Bodrum Marron
Tissu	RUDY GRIS	RUDY BEIGE	DAMIER SAM + Eco-cuir Art Bodrum Marron avec double surpiqûre
<b>PASTEL</b>			
249 Blanc Ambient	■	■	■
<b>PASTEL EXTRA SERIE (OPTION 582)</b>			
168 Rouge Pimpant	■	■	■
479 Bleu Line	■	-	■
<b>MÉTALLISÉES (OPTION 210)</b>			
722 Perle Sabbia	■	■	■
293 Rouge Flamenco	■	■	■
448 Bleu Azzuro	■	-	-
487 Bleu Nuit	■	-	■
695 Gris Granite	■	■	■
612 Gris Minimal	■	■	-
632 Noir Graphite	■	■	■
444 Bronze Magnétique	-	-	■

## PERSONNALISATION

PACK	LOUNGE	TREKKING
<b>Pack Family</b> <sup>(1)</sup> - (indisponible sur Doblò Maxi) 7 places Vitres de custode entrebaillables	600 €	600 €
Dispositif anti-intrusion	70 €	70 €
Air conditionné	■	■
Appuis-tête avant actifs anti «coup du lapin»	100 €	100 €
Système Uconnect™ avec navigation, écran tactile 5» (Radio Bluetooth®, USB/AUX) <sup>(2)</sup>	500 €	500 €
Barres de toit longitudinales <sup>(3)</sup>	250 €	■
Climatisation automatique	400 €	400 €
Commandes de l'autoradio au volant	100 €	■
Jantes en alliage 16»	500 €	■*
Kit fumeur	50 €	50 €
Peinture Métallisée	540 €	540 €
Peinture Pastel extra-série	540 €	540 €
Portes arrière battantes et vitrées asymétriques <sup>(4)</sup> (supprime les vitres AR surteintées sur Trekking)	150 €	150 €
Projecteurs antibrouillard	■	■
Radars de recul	350 €	■
Roue de secours de taille normale <sup>(5)</sup>	150 €	150 €
Siège conducteur chauffant	150 €	150 €
Siège passager chauffant <sup>(6) (7)</sup>	150 €	150 €
Siège passager rabattable et encastrable <sup>(6) (8)</sup>	170 €	170 €
Toit surélevé <sup>(9)</sup>	930 €	-
Vitres arrière surteintées <sup>(10)</sup>	100 €	■
Volant et pommeau de levier de vitesses gainés cuir <sup>(11)</sup>	100 €	100 €

■ : série. - : non disponible.

(1) Incompatible avec toit surélevé et supprime le cache-bagages. (2) Lié aux commandes au volant. (3) Incompatible avec toit surélevé et Pack Family. (4) Incompatible avec les vitres AR surteintées. (5) Indisponible sur 1.4 T-Jet 120ch GNV. (6) Siège passager chauffant et Siège passager rabattable incompatibles. (7) Lié au Siège conducteur chauffant. (8) Supprime airbags latéraux. (9) Indisponible sur Doblò Maxi et sur 1.4 T-Jet 120 ch GNV, émissions de CO<sub>2</sub> différentes, lié aux portes arrière asymétriques, incompatible avec les vitres AR surteintées et les barres de toit, entraîne la perte des airbags rideaux. (10) Incompatible avec les portes arrière asymétriques. (11) Lié aux commandes de l'autoradio au volant.

\*spécifique Trekking.

371  
RUDY Beige  
Bande planche de bord Beige



372  
RUDY Gris  
Bande planche de bord Gris



597  
DAMIER SAM + Eco-cuir Art Bodrum Marron avec double surpiqûre  
Bande planche de bord Eco-cuir Art Bodrum Marron

## GARANTIE CONTRACTUELLE ET ASSISTANCE ROUTIÈRE FIAT INCLUSE

### Voyagez l'esprit tranquille !

En cas d'événement inattendu et durant toute la période de validité de la garantie contractuelle, vous pouvez compter sur une gamme de services complémentaires et cumulables vous permettant de poursuivre votre voyage en toute sérénité. Notre couverture Européenne vous offre notamment :



DÉPANNAGE SUR PLACE



REMORQUAGE



VÉHICULE DE  
REEMPLACEMENT



POURSUITE DU VOYAGE  
OU RETOUR AU DOMICILE



HÉBERGEMENT



SERVICE D'INFORMATION  
00 800 342 800 00

Pour plus d'informations sur la garantie contractuelle, les modalités de livraison, les conditions et les limites d'exécution du Service d'Assistance Routière, adressez-vous à votre Distributeur Agréé Fiat.

## CONTRATS DE SERVICES COMPLÉMENTAIRES



### Mopar<sup>®</sup> Vehicle Protection\* : Le plaisir de conduire, en toute sérénité.

Mopar<sup>®</sup> Vehicle Protection vous offre une gamme complète de Contrats de Services approuvés par Fiat Chrysler Automobiles. Cela vous garantit que toutes les opérations techniques nécessaires seront effectuées par des professionnels hautement qualifiés et spécialisés, dans les ateliers de réparation agréés Fiat, qu'ils utiliseront l'équipement et l'outillage spécifiques, des pièces de rechange d'origine et cela, dans toute l'Europe.

Le portefeuille de produits se compose d'une gamme **d'Extensions de garantie, de Plans de maintenance et d'entretien, d'Assistance routière et Services**, transférables en cas de revente du véhicule ; de plusieurs niveaux de couverture ; et des combinaisons durées / kilométrage répondant aux besoins spécifiques de chaque client :

**Maximum Care<sup>(1)</sup>** : L'extension de garantie 100 % constructeur qui couvre les éléments mécaniques et électriques de votre véhicule. MAXIMUM CARE est le prolongement naturel de la garantie constructeur qui vous assure jusqu'à 5 ans d'une couverture optimale. Souscription à l'achat du véhicule neuf ou dans les 24 mois suivant sa 1<sup>ère</sup> immatriculation.

**Easy Care<sup>(2)</sup>** : Plans de Maintenance et d'Entretien planifiés et prépayés à des prix très compétitifs. EASY CARE est la solution pour maîtriser les coûts d'entretien de votre véhicule, afin de le garder en parfait état de fonctionnement. Souscription avant le premier entretien ou dans l'année suivant la 1<sup>ère</sup> mise en circulation de votre véhicule neuf.

**Essential Care<sup>(3)</sup>** : Assistance routière et Services. ESSENTIAL CARE vous offre pendant 2 ans : une assistance routière complète, 2 check-up et des coupons de remise sur pièces de rechange et accessoires. Concerne les véhicules FCA neufs et d'occasion jusqu'à 8 ans.

Pour plus d'informations sur les conditions, limitations et exclusions des Contrats de Services Mopar<sup>®</sup> Vehicle Protection, veuillez contacter votre Distributeur et / ou un Réparateur Agréé Fiat, ou consultez notre site internet [www.fiat.mopar.eu](http://www.fiat.mopar.eu).

## FINANCEMENTS ET SERVICES

FCA Capital France, FCA Leasing France et FCA Fleet Services France, filiales françaises de FCA Bank, vous permettent de choisir la solution de financement la plus adaptée à vos exigences parmi une grande variété de propositions attrayantes lors de l'acquisition ou de la location d'un véhicule Fiat.

**Crédit Classique<sup>(4)</sup>** : Vous choisissez le montant de votre apport, et une durée de financement entre 12 et 72 mois (60 mois maximum pour les professionnels). Plus l'apport initial est important, plus les mensualités sont faibles. Vous devenez propriétaire de votre véhicule Fiat et optez pour une solution modulable.

**LOA / Crédit-bail<sup>(5)</sup>** : Vous décidez du montant de votre apport et de la durée de votre financement entre 37 et 72 mois (61 mois maximum pour les professionnels) afin d'obtenir un loyer sur mesure et un coût d'utilisation maîtrisé. Au terme du contrat, vous avez la possibilité d'acquérir le véhicule en réglant le montant de l'option d'achat défini au préalable ou de le restituer auprès de votre concessionnaire Fiat.

**LOA « Ballon » / Crédit-bail « Ballon »<sup>(6)</sup>** : Vous bénéficiez de loyers allégés sans contrainte de revente de votre Fiat. Les loyers sont déterminés en fonction de l'apport, de la durée, du kilométrage et de l'option d'achat finale. Au terme du contrat, vous pouvez soit acquérir définitivement votre Fiat selon l'option d'achat déterminée en début de contrat, soit restituer votre véhicule et repartir, si vous le souhaitez, au volant d'un nouveau véhicule.

**Location Longue Durée<sup>(7)</sup>** : Cette formule locative simple, vous garantit exibilité et mobilité. Vous choisissez la durée (de 12 à 60 mois) et le kilométrage de votre contrat (jusqu'à 200 000 km) en fonction de vos besoins. Vous profitez de votre véhicule Fiat et le restituez à la fin de votre contrat sans vous soucier de sa revente.

Nous offrons également une gamme complète de services, qui vous protège contre tout imprévu : assurez votre capital en cas de destruction totale ou de vol de votre véhicule Fiat avec l'assurance Indemnité Complémentaire : IC<sup>(7)</sup>, protégez vos proches avec l'assurance Décès Invalidité : DI<sup>(7)</sup>, bénéficiez de l'assistance 24h/24 dans les assurances DI(A), IC(A) et IC(VR) et profitez d'une offre de maintenance complète incluant la garantie, l'assistance, les pièces d'usure, la main-d'œuvre, le véhicule de remplacement et un service jockey lors de vos révisions avec le contrat « Atout Services VN ».<sup>(8)</sup>

UN CRÉDIT VOUS ENGAGE ET DOIT ETRE REMBOURSÉ. VÉRIFIEZ VOS CAPACITÉS DE REMBOURSEMENT AVANT DE VOUS ENGAGER.

\*La protection de véhicule MOPAR. (1) Couverture maximum. (2) L'entretien facile. (3) Couverture essentielle. (4) Sous réserve d'acceptation de votre dossier par FCA Capital France, 6 rue Nicolas Copernic - 78190 Trappes, SA au capital de 11 360 000 € inscrite au RCS de Versailles sous le N° 592 033 591. (5) Sous réserve d'acceptation de votre dossier par FCA Leasing France, 6 rue Nicolas Copernic - 78190 Trappes, SNC au capital de 8 954 580,86 € inscrite au RCS de Versailles sous le N° 342 499 126. (6) Sous réserve d'acceptation de votre dossier par FCA Fleet Services France, 6 rue Nicolas Copernic 78190 Trappes, SAS au capital de 3 000 000 € inscrite au RCS de Versailles sous le N° 413 360 181. (7) Conditions disponibles sur simple demande dans votre point de vente agréé. N° ORIAS FCA Capital France 072022909 N°ORIAS FCA Leasing France 12066654. (8) « Atout Services VN » est proposé par FCA Fleet Services France, 6 rue Nicolas Copernic 78190 Trappes, SAS au capital de 3 000 000 € inscrite au RCS de Versailles sous le N° 413 360 181. Catalogue / Tarifs Fiat Doblo 520 315 - Janvier 2018 - Tarifs au 01/01/2018. Ce document annule et remplace sa précédente édition : 520 284 - Janvier 2017. FCA France, Société Anonyme au capital de 96 000 000 € - 305 493 173 RCS Versailles. Les caractéristiques des véhicules présentés sont celles existant au moment de l'édition. Les informations contenues dans ce document sont données à titre indicatif. Dans le souci d'améliorer constamment ses produits, FCA se réserve le droit de modifier, à tout moment et sans préavis les prix, les teintes, les matériaux, l'équipement et les caractéristiques techniques de ses véhicules ou de mettre fin à la production de certains modèles. Certains modèles et certaines pièces illustrés dans ce document peuvent légèrement différer des exécutions réelles. Par exemple, les couleurs illustrées ne peuvent vous donner qu'une idée générale des couleurs réelles et sont notamment fonction de l'impression de ce document. Fiat Marketing 04.2.3458.48 - S - 02/2018 - Imprimé en Italie - TG - Publication imprimée sur du papier sans chlore.



[www.fiat.fr](http://www.fiat.fr)



CHIAO FIAT

00 800 342 800 00