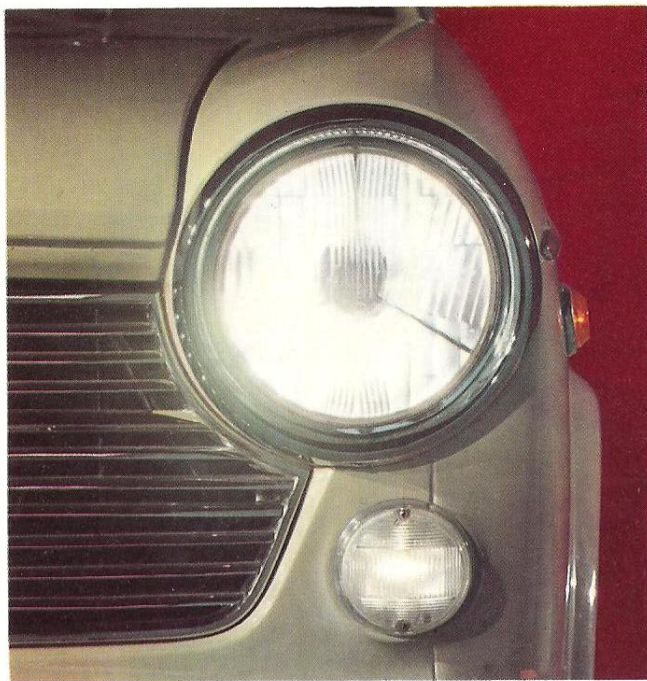


**11 FIAT
100**



11 FIAT 100



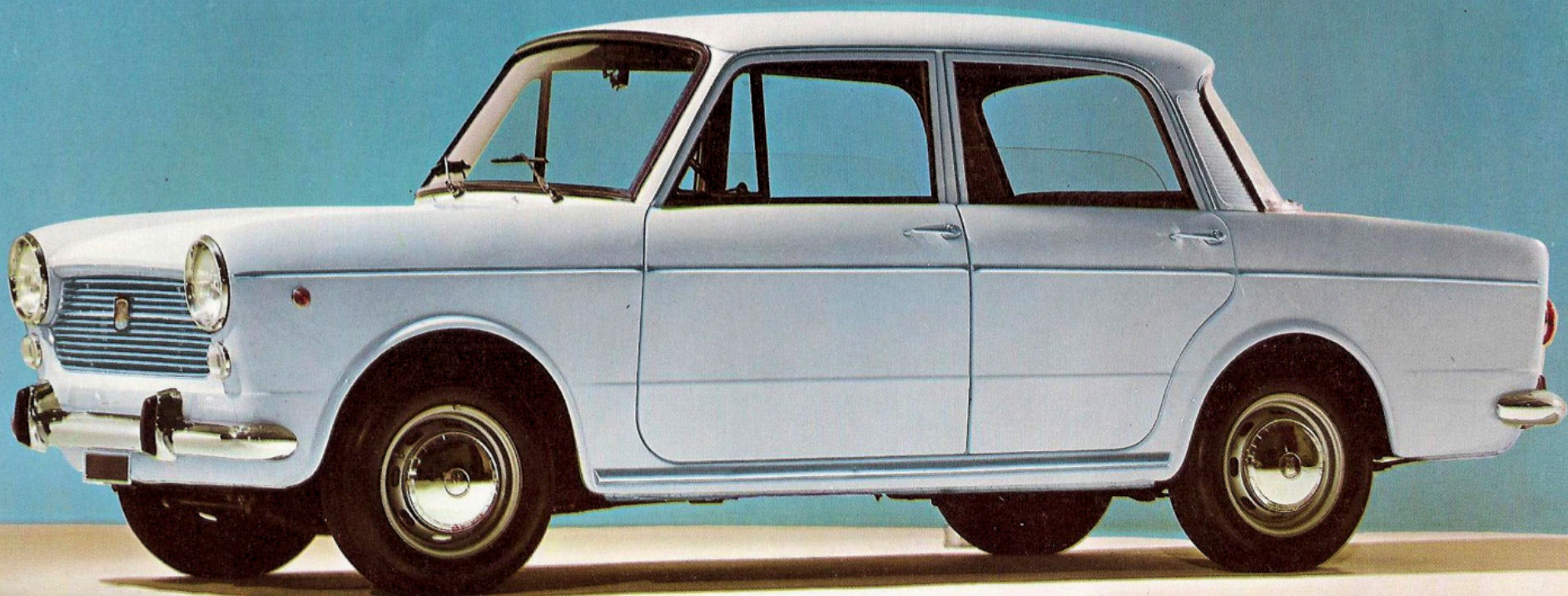
1



2

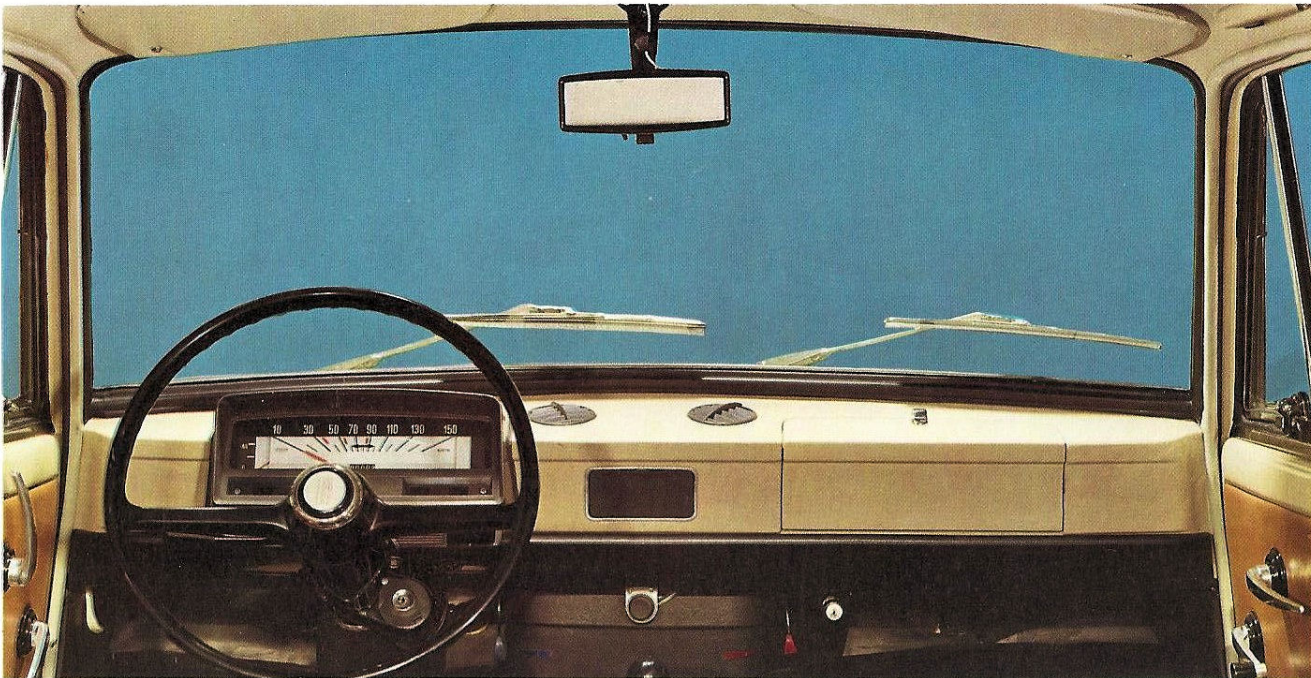
4





De Fiat 1100R; de nieuwste uitvoering in de beroemde 1100-serie

1. Een moderne grille geflankeerd door koplampen met opvallend grote lichtopbrengst en a-symmetrische lichtbundels. Functionele plaatsing der stadslichten.
2. De motorkap scharniert aan de voorzijde en gaat dus open in de 'veilige' richting. De motor is gemakkelijk bereikbaar.
3. Een robuuste kofferruimte met een inhoud van 370 dm³ biedt plaats aan een omvangrijke bagage.
4. De fraaie achterzijde van de Fiat 1100R met de ronde achterlicht/remlicht/clignoteur combinatie; rubber stootnoken op de bumperhoorns en een bijzonder grote 'panoramische' achterraut.



1. Overzichtelijk dashboard met zeer compleet instrumentarium. Handschoenenkastje en bagageplank. Grote voorruit dus uitstekend uitzicht op de weg. Achteruitkijkspiegel met anti-verblindingsstand.

2. Perfecte ventilatie en verwarming. Verstelbare luchtroosters op de bovenzijde van het dashboard. Luchtinlaten vóór de voorruit. Extra 'aanjager'.

3. Brede achterbank met voldoende beenruimte — ook voor lange passagiers; armsteun en asbak aan beide achterportieren; handgrepen boven beide portieren.

4. Uitstekend gevormde voorstoelen. Goede stuurpositie. Ventilatieuitjes in de vóórportieren. Bediening van de versnellings d.m.v. een sportieve grond 'pook'.

1
2



3



4



11 FIAT 100 FAMILIALE

De Fiat 1100 R familiare biedt — buiten alle comfort en pluspunten van de 1100 R Sedan — een zee van ruimte voor veel „bedrijfs-of vrijetijdsbagage”. De vormgeving van het koetswerk, met 3 ruiten aan elke kant, is bijzonder fraai en behoudt alle elegance van de Sedan. Interieur, afwerking en bedieningsorganen voldoen aan de hoogste eisen. 4 personen vinden ruim plaats op de beide voorstoelen en de achterbank met veel bagage achterin. Met een simpele beweging de achterbank neerklappen betekent: creëren van een ruime laadvloer voor extra veel bagage. Een brede deur aan de achterzijde vergemakkelijkt in- en uitladen. Een zakenwagen én een week-end wagen, waarvan U veel plezier zult hebben!

Nuttige breedte geopende achterdeur 85 cm.

Nuttige hoogte geopende achterdeur 74 cm.

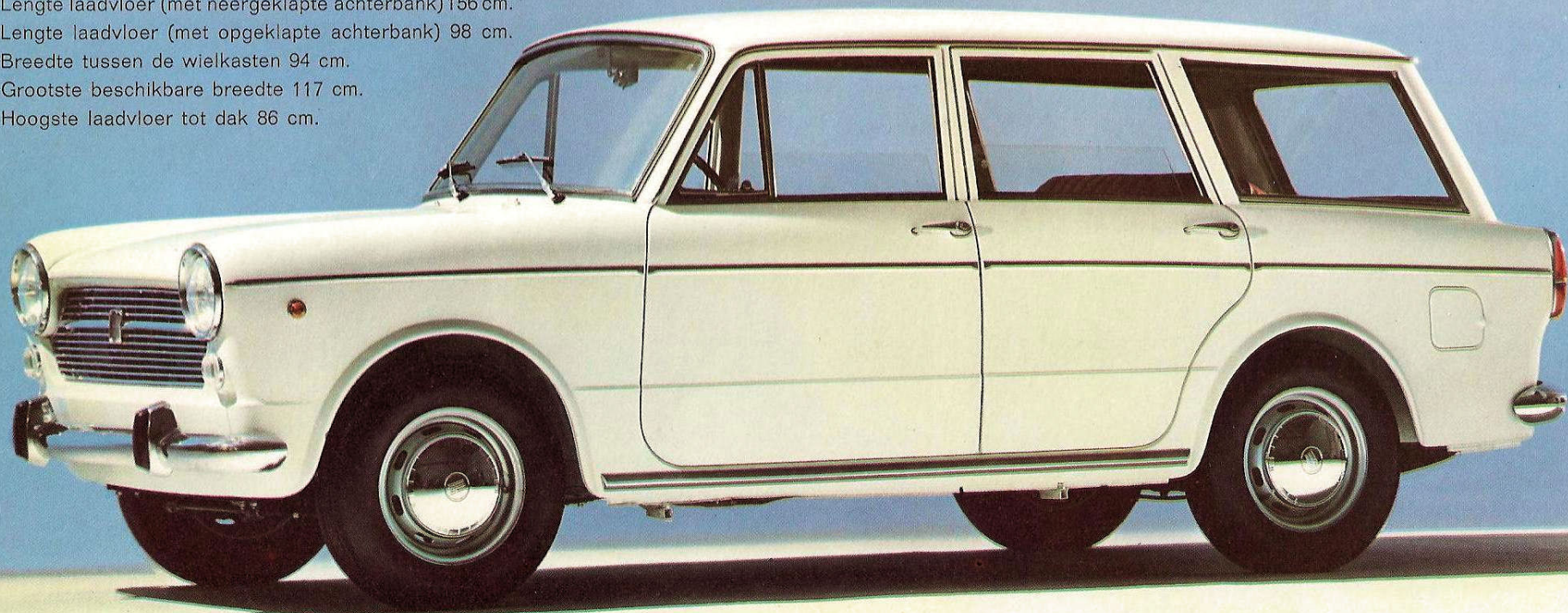
Lengte laadvloer (met neergeklapte achterbank) 156 cm.

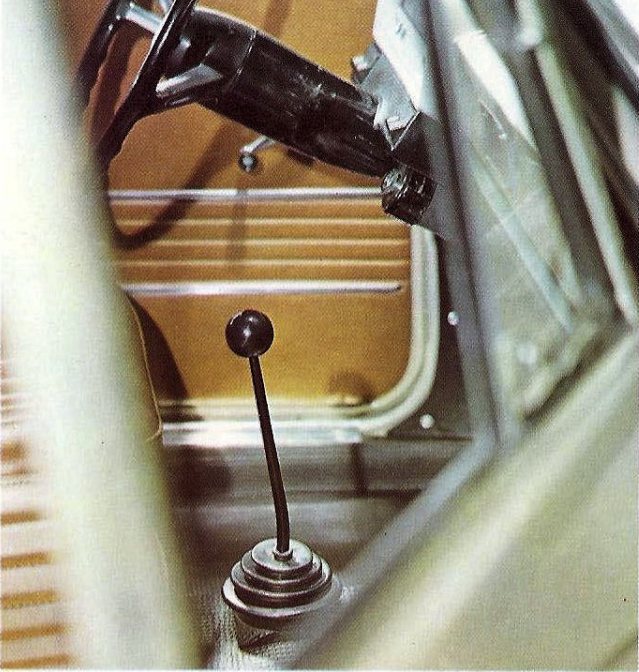
Lengte laadvloer (met opgeklapte achterbank) 98 cm.

Breedte tussen de wielkasten 94 cm.

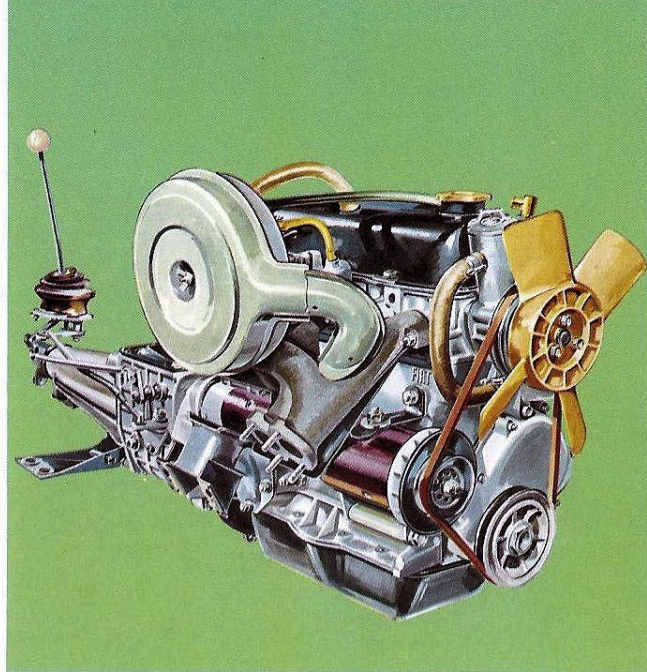
Grootste beschikbare breedte 117 cm.

Hoogste laadvloer tot dak 86 cm.

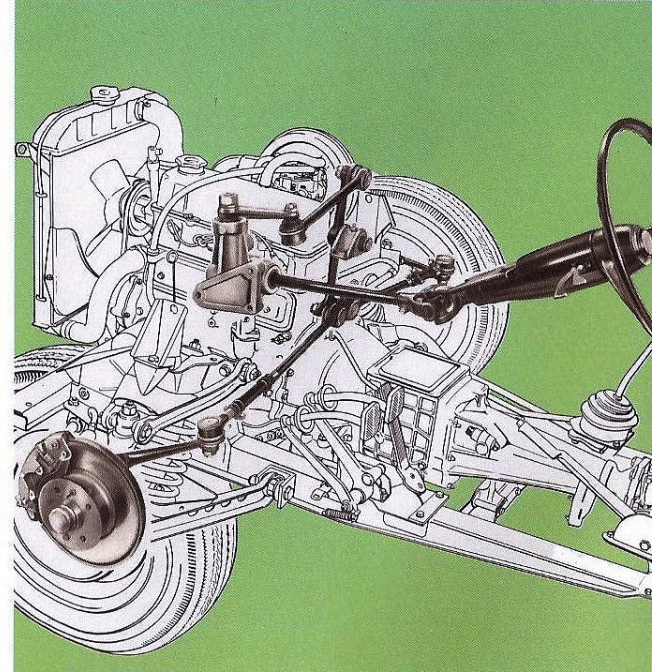




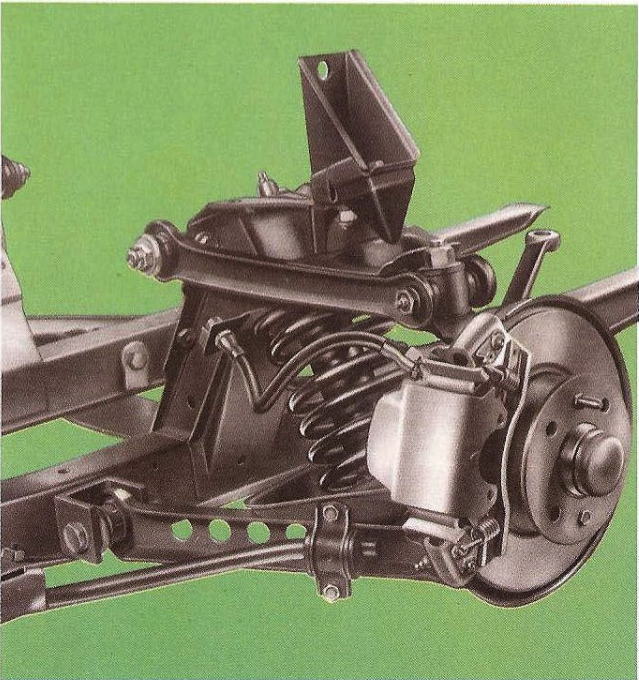
1



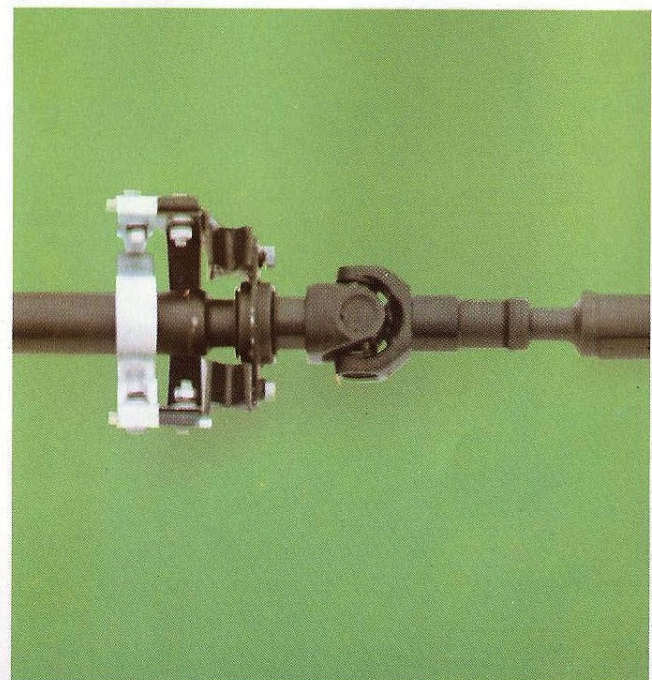
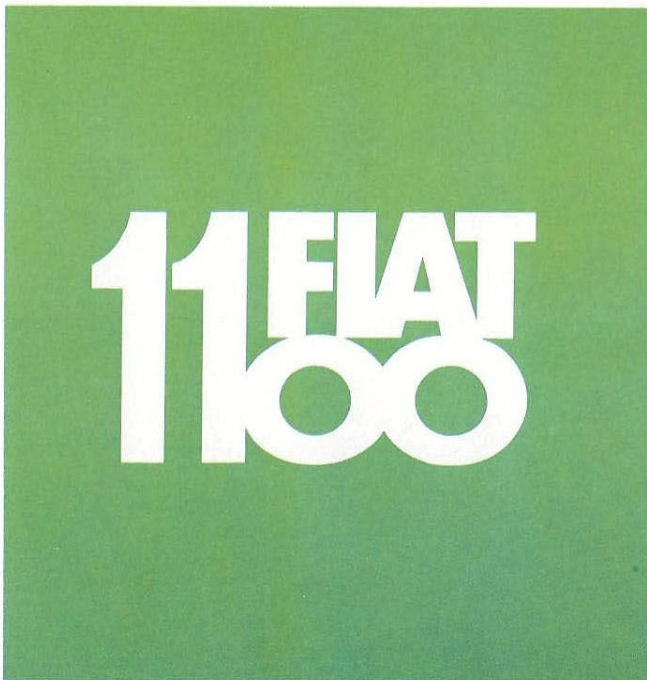
2



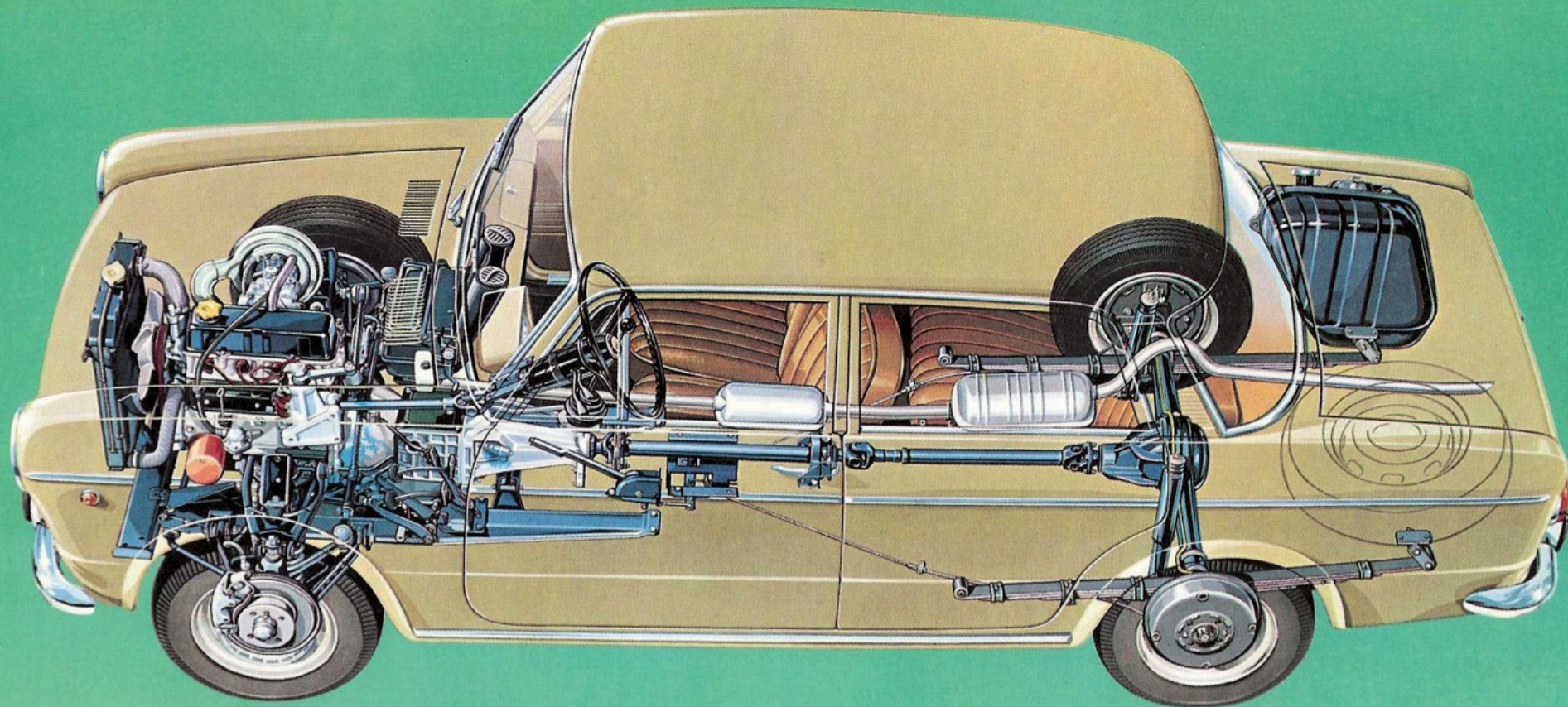
3



4



5



1. Bediening der 4 versnellingen vooruit en 1 achteruit 'd.m.v. een sportieve 'grondpook'.

2. De zuinige en economische 1089 cc, 4 cilinder motor levert 53 pk (SAE) en is goed voor een topsnelheid van 130 km per uur. Snelle acceleratie door dubbel-corps carburateur. Full-flow oliefilter, waardoor alle olie gefiltreerd wordt.

3. De stuurkolom bestaat uit twee delen, wat een comfortabele stuurpositie mogelijk maakt.

4. Perfect en veilig remsysteem. Schijfremmen vóór en trommelremmen achter. Mechanische handrem op de achterwielen. Zeer gunstige wegligging door brede banden, laag zwaartepunt en perfecte vering.

5. Een gedeelde cardanas die zorgdraagt voor een trillingvrije aandrijving.



Technische gegevens

Zelfdragende carrosserie wielbasis 2.342 m.; spoorbreedte vóór: 1.232 m. spoorbreedte achter: 1.214 m; grootste lengte: 3.96 m; grootste breedte: 1.46 m.

Motor 4 cilinders; cilinderinhoud 1089 cc.; boring 68 mm.; slag 75 mm.; compressieverhouding 8.1; vermogen 53 pk (SAE); motorblok van gietijzer; cilinderkop van aluminium; 3x gelagerde krukas; kopklepper; carburator met twee venturies; mechanische brandstofpomp; druksmering d.m.v. tandwielpompe; koelsysteem met centrifugaalpomp; gesloten carter ventilatie (voorziening voor hercirculatie van de cartergassen). Motor en versnellingsbak gemonteerd op rubberblokken. Full-flow-oliefilter.

Enkelvoudige droge plaatkoppeling

4 versnellingen vooruit; 1 versnelling achteruit; de tandwielen van de 2e en 3e versnelling zijn constant in aangrijping; 2e, 3e en 4e versnelling gesynchroniseerd. Bediening d.m.v. 'pook'. Gedeelde cardanas met in het midden een flexibel opgehangen tussenlager, aan de voorkant een rubber schijf en achteraan een kruiskoppeling.

Overbrenging d.m.v. pignon en kroonwiel. Overbrengingsverhouding 10/43 (familiale 9/40).

Voorwielophanging uitgevoerd met dwarse triangels, schroefveren en telescoop schokbrekers en dwars stabilisator.

Achterwielophanging uitgevoerd met half eliptische bladveren en telescoop schokbrekers.

Besturing d.m.v. worm en rol; 2-delige stuurkolom; smering van de stuurkogels is overbodig. Smering 'for-life'.

Remmen. Schijfremmen vóór; trommelremmen achter; mechanische handrem op de achterwielen.

Benzinetank achter; inhoud ca. 38 l. (familiale 40 l.).

Schijfwielen

velgen 4 $\frac{1}{2}$ J x 13. Banden Pirelli 155-13"/6.15-13" (familiale 5.60S-13; 6 p.r.) reservewiel onder laadvloer bagageruimte.

Elektrische installatie 12 V. Dynamo 230 W. Batterij 36 AH.

Snelheid ca. 130 km/u.

Ruitsproeiers. Bediening door middel van drukknop.

11 FIAT 1100